

伝統と新しい技術が生む 高精細な織物表現

【美術織】

TOMIYA TEXTILE

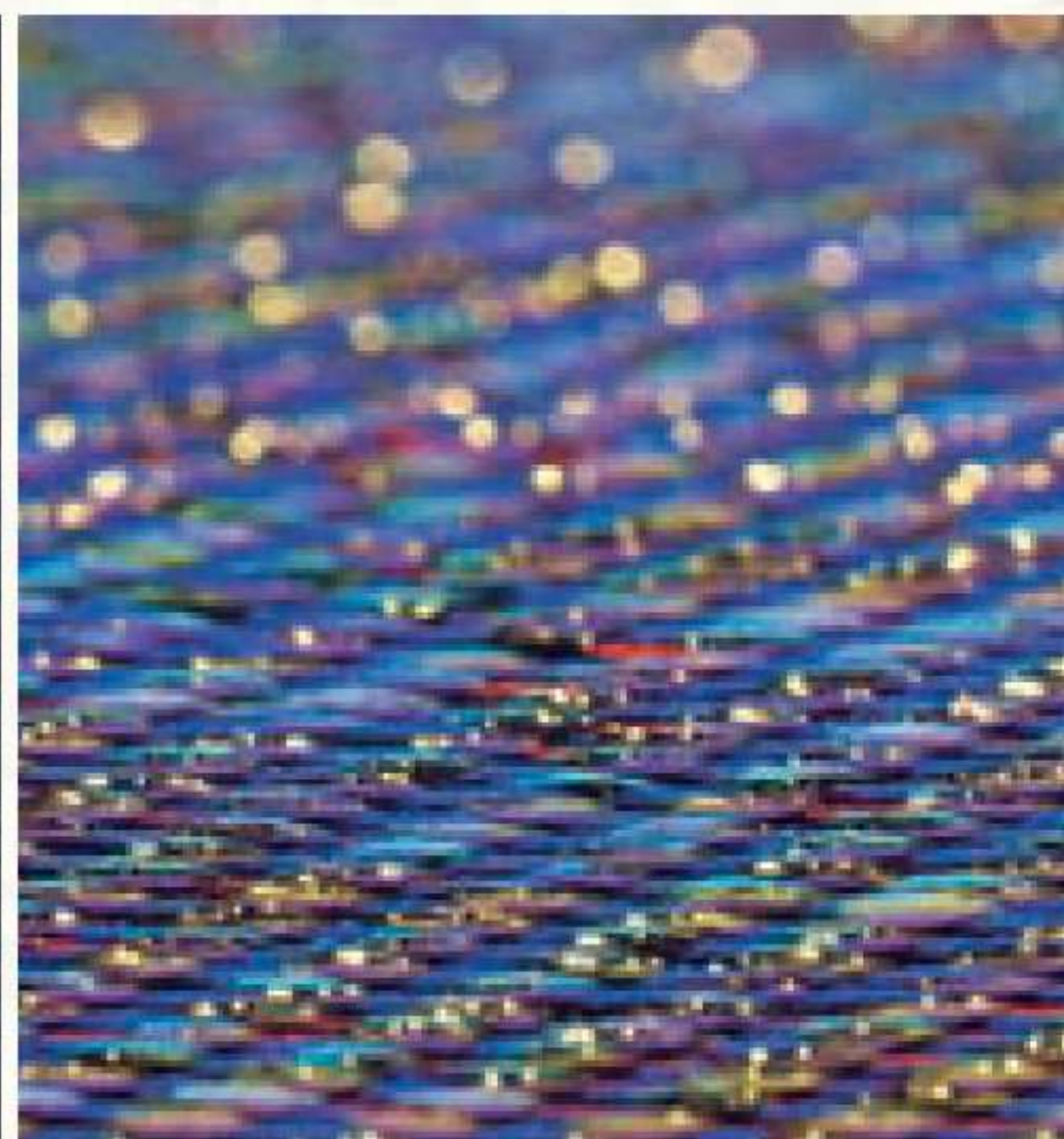
とみや織物

京都府100年企業「京の老舗」表彰企業

京都市「オスカー認定」企業

令和3年度「京都中小企業技術大賞・特別技術賞」ダブル受賞

令和3年度「京都市輝く地域企業特別賞」受賞



伝統と新しい技術が生む 高精細な織物表現

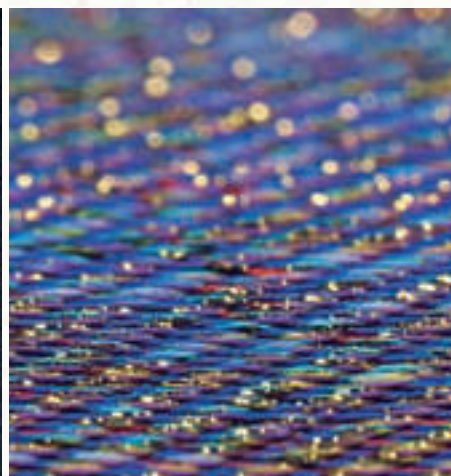
【美術織】
TOMIYA TEXTILE

とみや織物

京都府100年企業「京の老舗」表彰企業
京都市「オスカー認定」企業
令和3年度「京都中小企業技術大賞・特別技術賞」ダブル受賞
令和3年度「京都市輝く地域企業特別賞」受賞

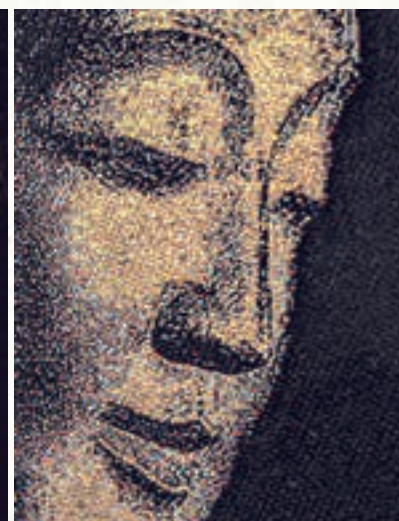
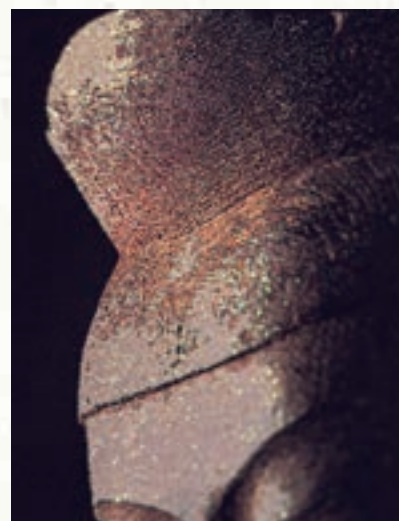
世界でオンリーワンの製織技術による美術織物

絹糸と金銀糸を点で配置することで、複雑な色表現や繊細な柄表現ができる。帯地の生産で培った独自の技術で、写真のような繊細な織物表現が可能になり、美術作品を織りで再現することのできる美術織は、西陣織を超えた新しい織物ともいえる。



既成概念を超えた新しい織の世界

工芸としての織物を超えた画期的な技術開発で、全く新しい織りの世界を切り拓き、その製織技術により新たなジャンルを確立しつつある。また長年にわたる技術力の蓄積や商品開発力が高く評価され、各種の賞を受賞している。



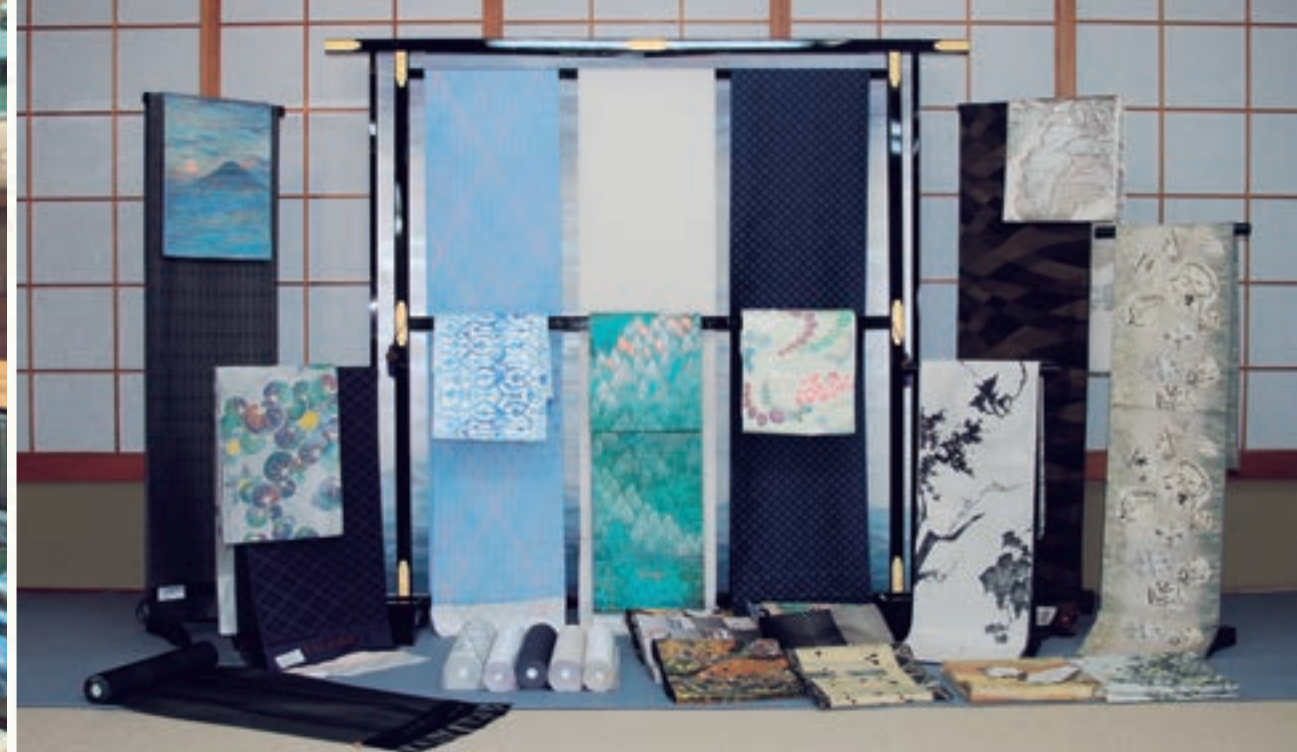
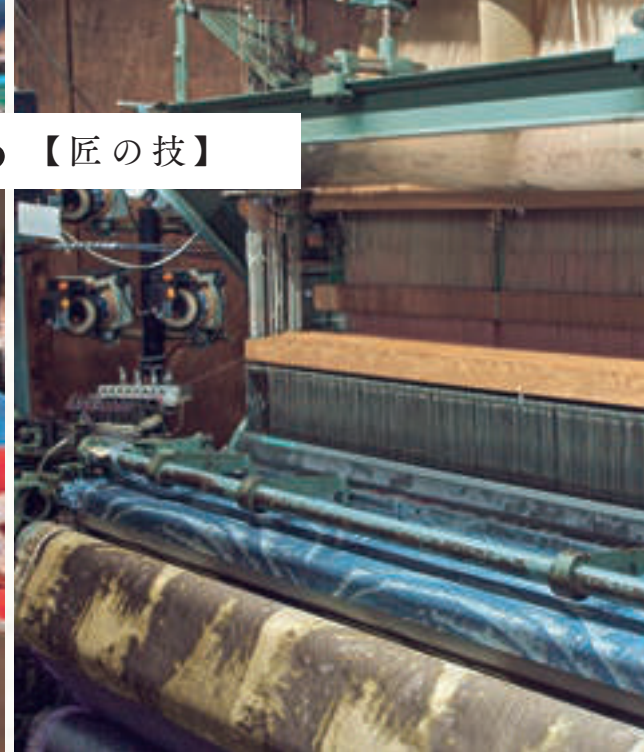
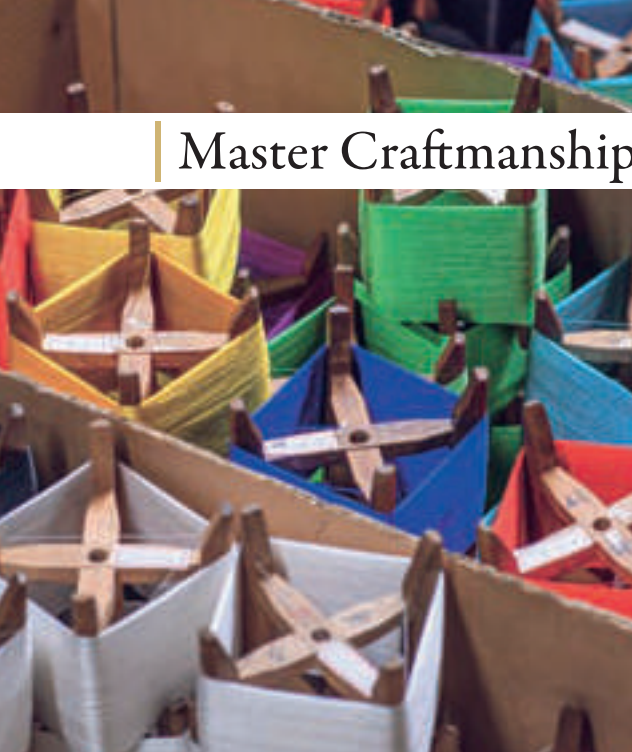
ニーズに即応できる社内工程の集約化

西陣織は出来上がりまでの各工程を分業で行うのが基本。そこを内製化し、キーコンテンツとなる紋紙を作る工程やデザインも社内で行い、ものづくりの開発スピードを速めて、より早くゴールにたどりつける一貫工程の体制を整えている。

©2022 Silk Textiles Global Promotion Consortium

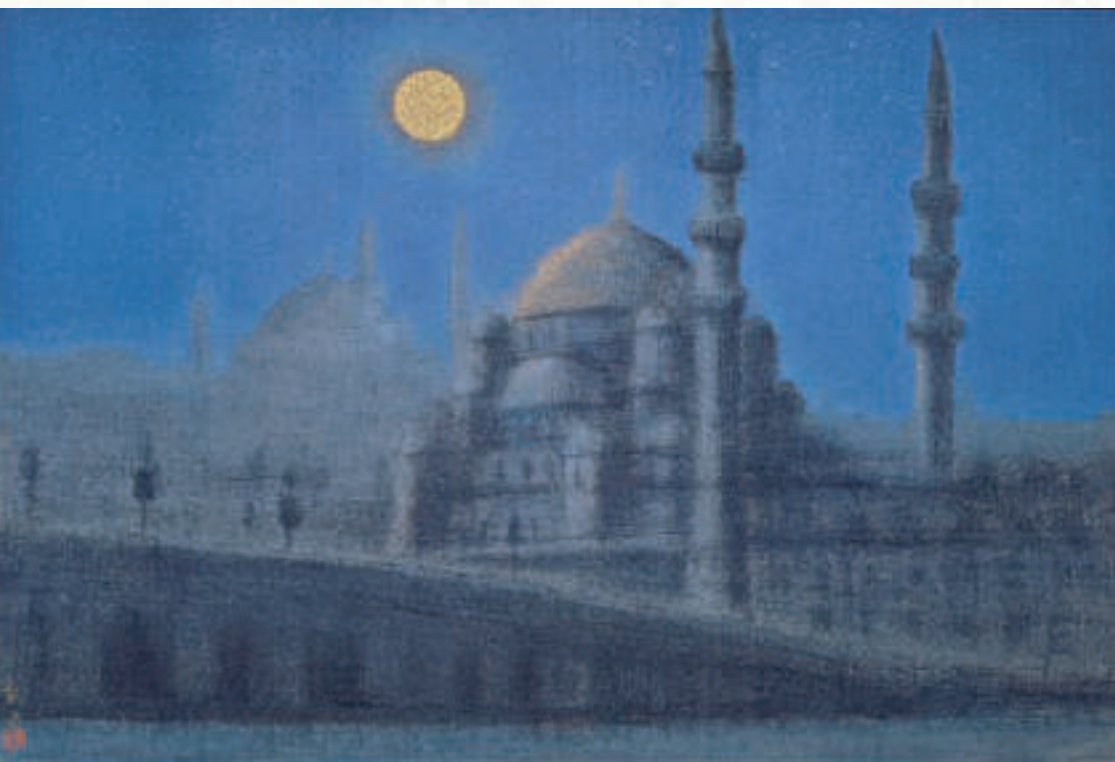


Master Craftmanship 【匠の技】



独創的な織技術を使った 美術織

印象派の画家たちは、キャンバスに絵の具を点で置くことにより、絵の具が混ざって濁ることなく、視覚上の明るい色調の表現ができることを発見した。それを織物に応用し、経糸を隠して緯糸のみを見せることで、一点ごとに色糸が違う色で並んで見え、リアルで微妙な表現が織物でも可能に。研鑽を重ねクオリティを追求した結果が、美術品を再現する発見につながり、工芸としてのハイクオリティを維持できるまでになった。



Gold Autumn

帯づくりの技を原点に、究極を目指して



糸や縫い目まで再現された超高解像度の画像を見ることができます。



とみや織物 / KY-TK001 / Gold Autumn / ジャカード / 絹 / W1400mm

西陣織の製織技術を広巾に転用し、砂子表現と二重組織のふくれ織りにより写真をワントーンで表現した。同じ手法でのオーダーメイドも可。

とみや織物株式会社 〒 602-8335 京都市上京区一観音町428番地 <http://pixtile.com/tomiya/>



代表取締役社長
富家 靖久

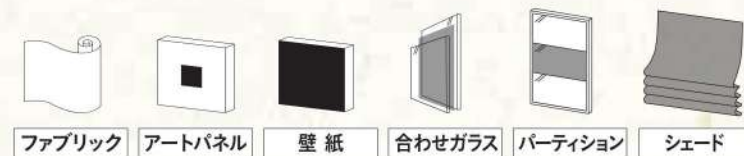


京都の染織事業者の伝統技術や製品へのこだわりを紹介ムービーで見ることができます。



3D VR撮影による京都の染織技術を支える工房の様子を、WEBからバーチャルツアーで体験することができます。

【対応可能な納品形式】 ※詳細は扉ページ裏面を参照ください。



【製品情報ダウンロード】



世界対応のbimobject®ライブラリより各製品のシームレス画像、BIMデータのダウンロードができます。



Meister Collection TOMIYA TEXTILE



5%

とみや織物 / KY-TP003 / Lion / ジャカード / 絹 / W600×H900mm×8面

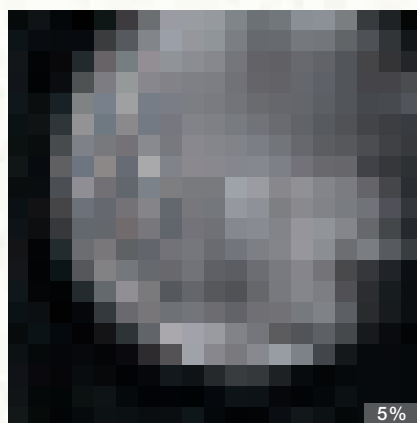
8面で構成された迫力あるライオンのアートパネル。令和3年度京都中小企業技術大賞及び特別技術賞をダブル受賞した西陣織の製織技術を広巾に転用した特殊技術で、砂子表現と二重組織のふくれ織りで写真をワントーンにして、アートパネルを制作した。織機は140cm巾の2カマのダイレクト・ジャカード。オーダーメイド可。



7%

とみや織物 / KY-TP001 / Whale / ジャカード / 絹 / W600×H1200mm×3面

クジラが海面にでてきた瞬間を捉えたアートパネル。令和3年度京都中小企業技術大賞及び特別技術賞をダブル受賞した西陣織の製織技術を広巾に転用した特殊技術で、砂子表現と二重組織のふくれ織りで写真をワントーンにして、アートパネルを制作した。織機は140cm巾の2カマのダイレクト・ジャカード。オーダーメイド可。



5%

とみや織物 / KY-TP002 / Earth
ジャカード / 絹 / W900×H1800mm×2面

NASAの地球の写真を原図にアートパネルを制作した。令和3年度京都中小企業技術大賞及び特別技術賞をダブル受賞した西陣織の製織技術を広巾に転用した特殊技術で、砂子表現と二重組織のふくれ織りで写真をワントーンにして、アートパネルを制作した。織機は140cm巾の2カマのダイレクト・ジャカード。オーダーメイド可。

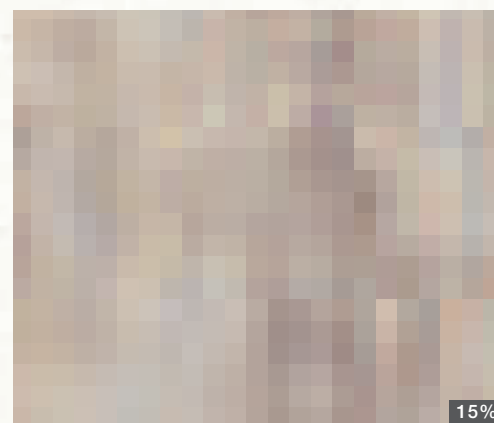
実物サンプル
貼付アイテム



30%

とみや織物 / KY-TK001 / Gold Autumn
ジャカード / 絹 / W1400×H1200mm

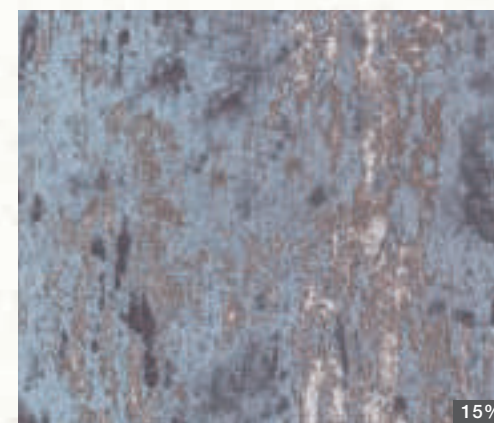
西陣織の特徴である金銀糸を多用した落ち葉のリポート柄。令和3年度京都中小企業技術大賞及び特別技術賞をダブル受賞した西陣織の製織技術を広巾に転用した特殊技術で、砂子表現と二重組織のふくれ織りで写真をワントーンにして、アートパネルを制作した。織機は140cm巾の2カマのダイレクト・ジャカード。オーダーメイド可。



15%

とみや織物 / KY-TK003 / Rusted Gold Metal
ジャカード / 絹 / W1400×H1200mm

西陣織の特徴である金銀糸を多用した。令和3年度京都中小企業技術大賞及び特別技術賞をダブル受賞した西陣織の製織技術を広巾に転用した特殊技術で、砂子表現と二重組織のふくれ織りで写真をワントーンにして、アートパネルを制作した。織機は140cm巾の2カマのダイレクト・ジャカード。オーダーメイド可。



15%

とみや織物 / KY-TK002 / Rusted Bronze Metal
ジャカード / 絹 / W1400×H1200mm

西陣織の特徴である金銀糸を多用した錆びた鉄のような文様。令和3年度京都中小企業技術大賞及び特別技術賞をダブル受賞した西陣織の製織技術を広巾に転用した特殊技術で、砂子表現と二重組織のふくれ織りで写真をワントーンにして、アートパネルを制作した。織機は140cm巾の2カマのダイレクト・ジャカード。オーダーメイド可。