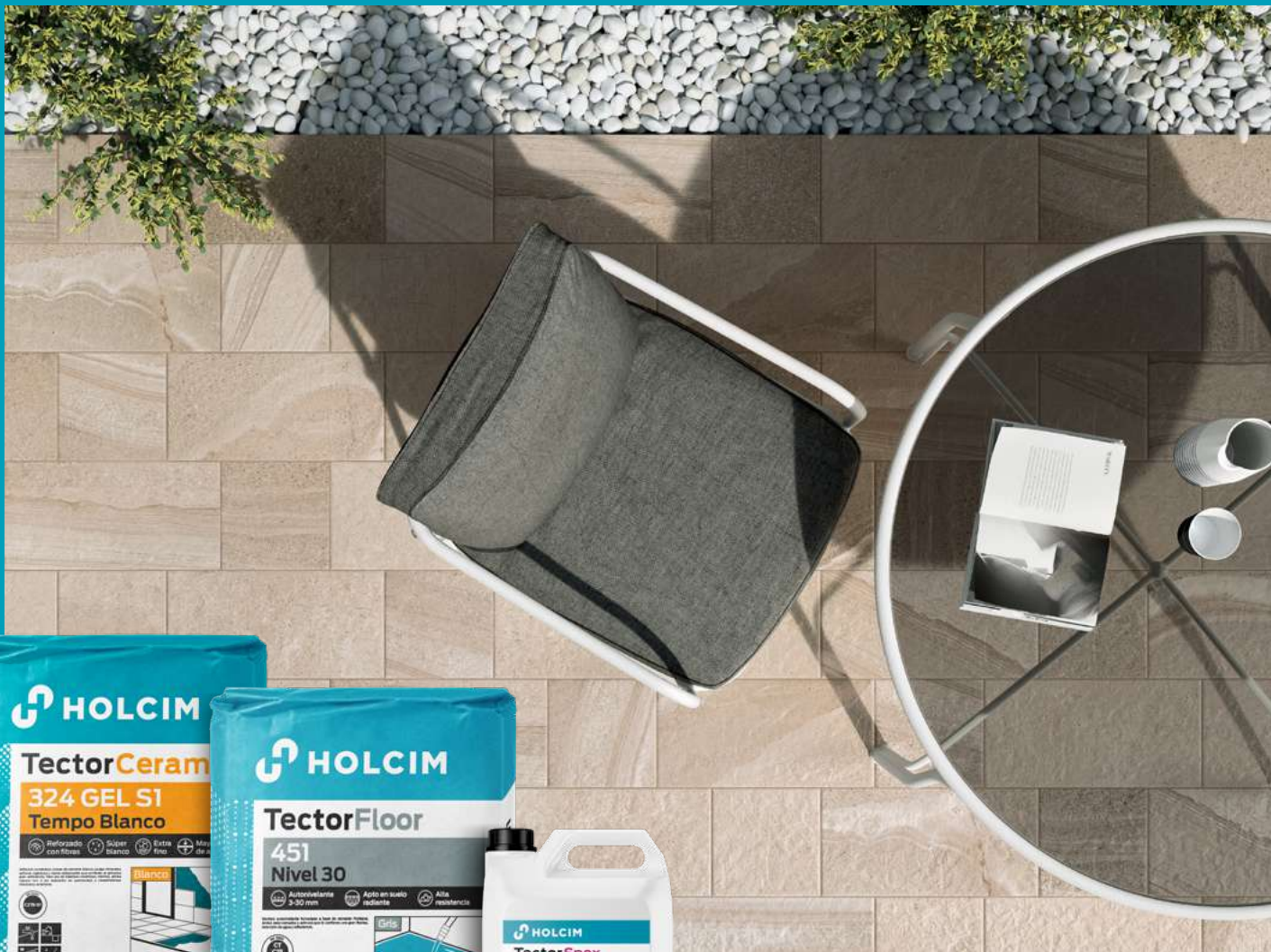


Tector

SOLUCIONES INNOVADORAS EN MORTEROS

Tecnología avanzada y calidad



ÍNDICE

- 05 Tector**
Morteros técnicos y soluciones químicas de Holcim.
- 09 TectorCeram**
Adhesivos y rejuntados.
- 13 TectorFloor**
Pavimentos y recrecidos.
- 15 TectorSpex**
Morteros técnicos: reparación e impermeabilización.
- 21 TectorPlast**
Revestimientos de fachadas y muros con soluciones de cal, revocos de cemento y albañilería.
- 25 TectorTherm**
Aislamiento térmico.
- 27 TectorAdmix**
Aditivos para mortero y hormigón.
- 29 TectorPrint**
Impresión 3D.

PROYECTOS ÚNICOS, REQUIEREN SOLUCIONES ÚNICAS

Tector reúne la experiencia global de Holcim, con la más amplia gama de morteros y aditivos, que van desde soluciones para albañilería a innovadores morteros para la impresión 3D.

Holcim: líder en el diseño y fabricación de materiales y soluciones constructivas.

En **Holcim**, prestamos servicio a rehabilitadores, constructores, arquitectos, urbanistas e ingenieros en todo el mundo. Una propuesta de valor dirigida tanto al usuario particular como a los proyectos de infraestructura más avanzados y complejos que puedan suponer un desafío técnico y arquitectónico.

Como empresa líder, en **Holcim** contamos con los activos necesarios para hacer frente a los desafíos de la actualidad, como el crecimiento de la urbanización, la digitalización o el aumento de la demanda de soluciones basadas en la construcción sostenible.

Tector: la gama de morteros técnicos y soluciones químicas de Holcim.

Tector posee una amplia gama de **morteros técnicos y soluciones químicas** que abarca desde productos para albañilería y mampostería, pasando por productos para enlucido o la colocación de cerámica, hasta las soluciones más complejas para la realización de inyecciones mineras o la impresión 3D.

Nuestro principal objetivo es el de ofrecer a nuestros clientes los beneficios de nuestra experiencia global, adaptada a sus necesidades, poniendo a su disposición una **completa gama** para todas las aplicaciones y sistemas constructivos.

NUESTRO COMPROMISO: CALIDAD E INNOVACIÓN

La estrategia de **Holcim** y, por ende, de **Tector** se basa en el desarrollo de productos innovadores y de calidad que dan respuesta a las necesidades, cada vez más complejas de nuestros clientes.

Villasequilla: el nuevo centro de innovación de morteros de Holcim España.

Con la finalidad de atender a la creciente demanda de **morteros técnicos** en el mercado nacional, y en línea con la estrategia de expansión del segmento de Soluciones y Productos de Holcim, **Holcim España** ha puesto en marcha una nueva línea de producción de mortero, que se suma a la actual instalación de Hellín (Albacete).

Ubicada en el municipio toledano de **Villasequilla**, está diseñada con una capacidad de producción de 220.000 toneladas anuales de 300 tipos de morteros diferentes, lo que va a permitir incrementar, reforzar y consolidar el negocio de mortero de la compañía. Además, esta nueva planta cuenta con su propio **centro de investigación para el desarrollo de nuevos morteros**, lo que permite trabajar en nuevas aplicaciones, como la construcción industrializada, soluciones para el aislamiento y la impermeabilización de los edificios o la impresión en 3D.



SIETE FAMILIAS DE PRODUCTOS PARA CUBRIR TODAS LAS NECESIDADES ACTUALES DEL MERCADO

Tector estrena nueva imagen: una imagen unificada a nivel global y centrada en el cliente. Con un envase mucho más intuitivo con grandes novedades.

Tector cuenta con siete familias que agrupan la totalidad de sus innovadores productos y soluciones.

Con el objetivo principal de **facilitar** a los consumidores la **comprensión y la navegación en su cartera de productos**, Tector agrupa sus soluciones y sistemas constructivos en **siete familias**.

Cada una de estas **familias** posee nombre y color propios, lo que permite a los consumidores diferenciar de un solo vistazo todos los productos y categorías:

- **TectorCeram:** adhesivos y rejuntado.
- **TectorFloor:** recrecidos y pavimentos.
- **TectorSpex:** reparación e impermeabilización.
- **TectorPlast:** revestimientos de fachadas y muros con soluciones de cal, revocos de cemento y albañilería.
- **TectorTherm:** aislamiento térmico.
- **TectorAdmix:** aditivos para mortero y hormigón.
- **TectorPrint:** impresión 3D.

Un código único y global para cada producto.

La otra gran novedad de Tector, además de la clasificación por familias, es la implantación de un **código único**.

Este **código único**, formado por tres dígitos, supone un **acceso directo al producto**. Es decir, gracias a estos códigos, Holcim puede garantizar una fácil identificación de sus productos por parte de los consumidores, sin dudas y sin superposiciones.

En definitiva, con un enfoque completamente centrado en el cliente, **Tector** ofrece una amplia oferta de morteros y sistemas constructivos agrupados y clasificados en diferentes familias, con el objetivo de dar la solución más adecuada a cada una de las necesidades actuales, ya sea en proyectos de obra nueva como en proyectos de rehabilitación y reforma.

TectorCeram

TectorFloor

TectorSpex

TectorPlast

TectorTherm

TectorAdmix

TectorPrint

SOLUCIONES PARA LA COLOCACIÓN Y EL REJUNTADO DE CERÁMICA Y PIEDRA NATURAL

SOLUCIONES PARA ADHERIR TODO TIPO DE CERÁMICAS, INCLUSO LAS NO ABSORBENTES, SOBRE TODO TIPO DE SOPORTES Y AMBIENTES.

La gran cantidad de usos y soluciones arquitectónicas que emplean **baldosas cerámicas, gres porcelánico y material pétreo** ha sido posible gracias al esfuerzo y continua inversión en investigación y desarrollo en el diseño de este tipo de piezas, técnicas de colocación y materiales de agarre y rejuntado.

Bajo el título “**Adhesivos para baldosas cerámicas. Definiciones y especificaciones**”, la norma **UNE-EN 12004** recoge en sus diferentes apartados, la terminología de los materiales, los requisitos que deben alcanzar, así como definiciones sobre los métodos de trabajo y características de aplicación.

La norma **UNE-EN 12002** determina la **deformación transversal**. Siendo esta una característica de los adhesivos cementosos de gran interés ante soportes inestables, condiciones ambientales que generan variaciones dimensionales en las piezas de gran formato, ya que presentan elevadas tensiones de cizalladura.

Holcim España y Tector, cuentan con una extensa gama de **morteros adhesivos** diseñados para la colocación de baldosas cerámicas de cualquier tamaño y en cualquier superficie: en paredes y suelos; en interiores y exteriores.



TectorCeram 353 Junta Extra Color

Mortero de juntas cementoso impermeable, de elevada finura y fácil aplicación, para rejuntado en revestimientos y pavimentos, tanto en interior como en exterior. Apto para zonas húmedas (baños, piscinas...). Compatible con todas las baldosas, con juntas de 2 a 16 mm. Disponible en una gama de 20 colores.



TectorCeram 324 S2 SuperFlex Blanco/Gris

Adhesivo cementoso a base de cemento blanco/gris, resinas sintéticas, áridos calcáreos/silíceos, aditivos orgánicos e inorgánicos. Indicado para colocación de baldosas cerámicas en pavimentos y revestimientos interiores y exteriores. Especial formatos grandes y fachadas, soportes deformables, azulejo sobre azulejo y calefacción suelo radiante.



TectorCeram

324 GEL S1 Tempo Blanco/Gris

Adhesivo cementoso de gran adherencia, a base de cemento blanco/gris, cargas minerales, aditivos orgánicos y resina redispersable. Para colocación de baldosas cerámicas en pavimentos o revestimientos interiores y exteriores, formatos grandes y porosidades bajas, especial fachadas, soportes deformables, azulejo sobre azulejo y calefacción suelo radiante. También para piedra natural.



TectorCeram

324 S1 Flex Blanco/Gris

Adhesivo cementoso a base de cemento blanco/gris, cargas minerales, aditivos orgánicos y resina redispersable que confieren al adhesivo gran adherencia. Especialmente indicado para uso de baldosas cerámicas, mármol, con o sin absorción en pavimentos y revestimientos interiores y exteriores. También indicado para piedra natural.



TectorCeram

324 Porcelánico Plus Blanco/Gris

Adhesivo cementoso a base de cemento blanco/gris, áridos calcáreos/silíceos, aditivos orgánicos e inorgánicos y de ligantes mixtos con resinas. Indicado para la colocación de baldosas cerámicas grandes en pavimentos o revestimientos interiores y medianas en pavimentos exteriores. Especial gres porcelánico y soportes deformables. También indicado para piedra natural.



TectorCeram

314 Porcelánico Blanco/Gris

Adhesivo cementoso a base de cemento blanco/gris, cargas minerales, aditivos orgánicos y resina redispersable. Indicado para la colocación de baldosas cerámicas, mármol y piedra natural, incluso sin absorción, en pavimentos exteriores e interiores y revestimientos interiores. Apto para piezas de formatos medios sobre cartón yeso y alicatado de piscinas.



TectorCeram

336 GEL Tempo System Blanco

Mortero de doble uso: adhesivo cementoso con tecnología gel que también cumple con las prestaciones de un mortero de rejuntado. Indicado para colocación y rejuntado de baldosas cerámicas de baja absorción, de pequeño y gran formato en pavimentos y revestimientos interiores y exteriores. Especial gresite en piscinas y soportes cartón-yeso.



TectorCeram

324 GEL Porcelánico Plus Blanco

Adhesivo cementoso con tecnología gel a base de cemento blanco, cargas minerales, aditivos orgánicos, resina redispersable y ligantes mixtos. Para baldosas cerámicas, mármol y piedra natural sin absorción en pavimentos exteriores/interiores y revestimientos interiores. Apto para formatos medios sobre cartón yeso y alicatado de piscinas.



TectorCeram

311 Cola Plus Blanco/Gris

Adhesivo de altas prestaciones y alta adherencia, a base de cemento blanco/gris, cargas minerales, aditivos orgánicos y resina redispersable. Ideal para revestimientos interiores y exteriores y pavimentos exteriores. No se recomienda su uso para colocar gres porcelánico de gran formato ni para su uso en fachadas.



TectorCeram

300 Cola Blanco/Gris

Adhesivo en capa fina a base de cemento blanco/gris, áridos calcáreos/silíceos y aditivos orgánicos e inorgánicos, para colocar azulejos y gres en formatos pequeños y medianos muy absorbentes en pavimentos y revestimientos interiores. No apto para porcelánicos o piezas poco absorbentes así como soportes tipo cartón yeso.

SOLUCIONES PARA LA NIVELACIÓN Y EL ALISADO DE RECRECIDOS

SOLUCIONES PARA CONSEGUIR CONTINUIDAD Y UNIFORMIDAD EN TODA LA SUPERFICIE TRATADA.

Los **pavimentos** pueden llegar a representar más de la mitad de la superficie del espacio público de las ciudades, por lo que su preservación y mantenimiento requieren de una gestión adecuada.

Debido a que éstos tienen influencia sobre la calidad de vida de los ciudadanos, también pueden considerarse una gran fuente de oportunidades para la transformación de las ciudades.

Según la **norma UNE-EN 13318**, los **morteros autonivelantes o pastas niveladoras** son productos que constituyen lo que se denomina **revestimientos continuos**.

Este término se define como *capa o capas de material para revestimientos continuos puesta(s) en obra in situ, directamente sobre la base, adherida(s) o no adherida(s), o sobre una capa intermedia o capa aislante con el fin de conseguir:*

- Alcanzar un nivel determinado.
- Recibir el revestimiento final del suelo.
- Servir como suelo final.

Estos morteros especiales sustituyen a los morteros tradicionales en la confección de soleras, con importantes ventajas en prestaciones, homogeneidad, facilidad y rapidez de aplicación.



Espesor de aplicación:
de 3 a 30 mm

TectorFloor

451 Nivel 30

Autonivelante a base de cemento Portland, áridos seleccionados y aditivos que le confieren una gran fluidez, retención de agua y adherencia. Para recrecidos, alisado y nivelación de superficies de hormigón, mortero, terrazo, mosaico o piedra; a recubrir con pavimentos ligeros o con cerámica, verificando la dureza de la capa superficial del mortero autonivelante antes de recubrir, con el fin de garantizar el agarre del recubrimiento sobre el mortero. Apto para calefacción radiante.



Espesor de aplicación:
de 8 a 50 mm

TectorFloor

471 Nivel 50

Autonivelante a base de cemento Portland, áridos seleccionados, y aditivos que le confieren una gran fluidez y adherencia. Para recrecidos, alisado y nivelación de superficies de hormigón, mortero, terrazo, mosaico o piedra; a recubrir con pavimentos ligeros o con cerámica, verificando la dureza de la capa superficial del mortero autonivelante antes de recubrir, con el fin de garantizar el agarre del recubrimiento sobre el mortero. Apto para calefacción radiante.

SOLUCIONES PARA LA IMPERMEABILIZACIÓN, LA REPARACIÓN DEL HORMIGÓN Y LA MEJORA DE SUS PROPIEDADES

SOLUCIONES DE ÚLTIMA GENERACIÓN PARA TRABAJOS TÉCNICOS COMO EL SELLADO Y LA IMPERMEABILIZACIÓN DE SUPERFICIES O EL SANEAMIENTO Y LA REPARACIÓN DEL HORMIGÓN.

El **agua** es uno de los principales **agentes agresivos** en la construcción. La presencia de humedad en los edificios es la causante de la degradación, tanto de los elementos estructurales, como de los elementos más expuestos (cubiertas, fachadas...)

Holcim España y **Tector**, cuentan con una amplia gama de productos de última generación para la **impermeabilización** de superficies de hormigón

(piscinas, sótanos, huecos de ascensor, garajes, depósitos de agua...) y para la **reparación** (estructural, superficial o cosmética) de todo tipo de elementos de hormigón, así como para el relleno de grietas y la protección de armaduras.

La **Norma Europea UNE-EN 1504** define los productos para la protección y reparación de estructuras de hormigón.



TectorSpex 747 Slurry Flex Blanco/Gris

Membrana cementosa PCC flexible e impermeable monocomponente a base de cementos y resinas especiales, aditivos y áridos seleccionados que le proporcionan una excelente impermeabilidad, una extraordinaria adherencia y un gran poder de obturación de coqueras y poros además de una elasticidad y flexibilidad capaz de soportar movimientos del soporte. Endurece sin fisurar.



TectorSpex 742 Slurry Blanco/Gris

Membrana cementosa semi-rígida impermeable, a base de cementos especiales, resinas especiales, aditivos y áridos seleccionados que proporcionan al mortero una extraordinaria impermeabilidad, una excelente adherencia y un gran poder de obturación de coqueras y poros. Este producto, endurece sin fisurar y se puede aplicar mediante proyección mecánica.



TectorSpex 716 Grout EXP Gris

Mortero cementoso (CC) monocomponente, fluido, autonivelante, sin retracción, a base de mezcla de conglomerantes hidráulicos, aditivos especiales y áridos seleccionados que le proporcionan una excelente adherencia y un rápido desarrollo de resistencias.



TectorSpex 732 Shotcrete Gris

Mortero de proyección a base de cemento gris, áridos seleccionados, aditivos y fibras que impiden el paso del agua de lluvia a través del soporte y otorgan gran adherencia y tixotropía. Para capa gruesa y gunitas de alta resistencia. Aplicación manual o mecánica y acabado fratasado.



TectorSpex 704 INH Reparación R4

Mortero monocomponente de elevada resistencia mecánica y módulo de elasticidad medio con retracción compensada. Indicado para reparación estructural de estructuras de hormigón que cumple los requisitos de la norma UNE-EN 1504-3 como mortero clase R4, con inhibidor de corrosión.



TectorSpex 703 Reparación R3

Mortero monocomponente de elevada resistencia mecánica y módulo de elasticidad medio con retracción compensada. Es indicado para reparación estructural de estructuras de hormigón que cumple los requisitos de la norma UNE EN 1504-3 como mortero clase R3.

SOLUCIONES QUÍMICAS PARA LA PREPARACIÓN DE LOS SOPORTES Y LA MEJORA DE SUS CARACTERÍSTICAS.

Antes de aplicar el mortero, es esencial preparar la **superficie** de manera adecuada. Antes de la realización de cualquier trabajo, es vital conocer y comprender las especificaciones del proyecto para su correcta preparación.

En ocasiones, los **soportes** sobre los que vamos a trabajar no reúnen las características idóneas para la realización del proyecto ya que, además de estar estructuralmente sanos, completamente curados y libres de polvo y suciedad, se necesita controlar otros aspectos como la mejora su adherencia, evitar la pérdida de agua o la formación de burbujas, fijar superficies desmenuzadas...

En estos casos, se hace necesario un trabajo previo de preparación y mejora de las propiedades de los **soportes**.

La gama de **soluciones líquidas** de **TectorSpex** es idónea para este tipo de trabajos ya que cuenta con productos de fácil uso y compatibles con los materiales

de construcción (no afectando a sus propiedades) que permiten realizar numerosos trabajos sobre las superficies a tratar como, por ejemplo:

- La mejora de la adherencia y el agarre de los materiales (puentes de unión).
- El sellado y hermetizado de las superficies, así como evitar la pérdida de agua dentro del soporte o la formación de burbujas (selladores e imprimaciones).
- La protección contra la acción de la lluvia (barnices hidrofugantes)
- La ayuda para un desencofrado más rápido y sencillo (desencofrantes).
- La limpieza de restos de hormigón y mortero (limpiadores).

El uso de este tipo de **soluciones químicas** son esenciales para garantizar un correcto rendimiento de los materiales y sus propiedades, ya que pueden mejorar la calidad, la eficiencia y la seguridad de los trabajos y de los resultados finales.



TectorSpex
904 Protector

Imprimador/sellador de pavimentos de anhidrita. Sirve como recubrimiento para fachadas (imprimación penetrante y selladora) y como barniz hidrofugante (protege de la acción de la lluvia para proteger cerámicas no esmaltadas). Fija superficies desmenuzadas y terrosas endureciéndolas y preparándolas para aplicaciones de pinturas.

Formatos: 1, 5 y 25 litros.



TectorSpex
970 Oil

Desencofrante de alto rendimiento listo para usar. Especialmente formulado para su empleo en encofrados no absorbentes: plásticos, paneles fenólicos, chapas metálicas... en base a una mezcla de aceites minerales, aditivos desmoldeantes y estabilizantes de última generación que proporcionan una emulsión lechosa muy estable.

Formatos: 5 y 25 litros.



TectorSpex
900 Unión

Adhesivo en base a una resina acrílica en base acuosa, con sílice diseñado como puente de adherencia monocomponente para morteros cementosos. Mejora la adherencia y agarre de los materiales. Indicado para para aplicar morteros de cemento y/o cal a soportes lisos (hormigón encofrado) o sin absorción superficial.

Formatos: 1 y 5 kilos.



TectorSpex
901 Primer

Sella, hermetiza y consolida cualquier superficie de cemento y hormigón. Mejora de la adherencia de los morteros de nivelación y revestimientos. Evita la pérdida de agua dentro del soporte, la formación de burbujas y mejora el pegado. Rápido secado y formación de film. Se trata de un producto de fácil aplicación y bajo consumo.

Formatos: 5 y 25 litros.



TectorSpex
975 DSCleaner

Limpiador ácido que elimina las manchas de cemento, hormigón, yeso y cales en pavimentos y fachadas. Debido a que en su composición lleva incorporados inhibidores para el ataque a metales ferrosos, otros de sus usos son: limpieza de útiles de construcción (hormigoneras, palas...) y eliminador de manchas de óxidos en superficies metálicas.

Formatos: 1, 5 y 25 litros.



TectorSpex
Compaktuna® PRO

Dispersión plástica en agua para la industria de la construcción y la industria en general. Mejora morteros y hormigones dotándolos de una extraordinaria impermeabilidad al agua. Su buena manejabilidad hace que se vuelva elástico, ligero y no tenga exudación. Facilita el trabajo y proporciona un mejor resultado final.

Formatos: 1 y 5 litros.

SOLUCIONES PARA LA MAMPOSTERÍA, EL REVESTIMIENTO DE MUROS Y EN BASE CAL

SOLUCIONES PARA LA MAMPOSTERÍA Y LOS SOLADOS.

Morteros cementosos especialmente diseñados para la realización de todo tipo de trabajos de **albañilería** y **mampostería**. Estos morteros son mezclas de uno o varios conglomerantes minerales, de áridos y agua, y a veces de adiciones y aditivos, que se utilizan para la construcción de en muros, pilares, tabiques...

SOLUCIONES PARA EL REVESTIMIENTO DE MUROS Y TABIQUES

Los **morteros de revestimiento** nacen para ser aplicados en la superficie externa de otro elemento constructivo, con el fin de protegerlo de los agentes externos y darle un acabado de acuerdo a su textura, color, despiece...

MORTEROS DE CAL: TUS ALIADOS PARA LA RESTAURACIÓN Y LA REHABILITACIÓN.

Por definición, un **mortero de cal** está compuesto por cal, árido y aditivo, es decir, se sustituye el tradicional cemento por cal.

Los **morteros de cal** son productos de gran valor, utilizados para la **rehabilitación y restauración arquitectónica** gracias, principalmente, a su mejor compatibilidad fisicoquímica con aquellos morteros antiguos existentes en el soporte. Las intervenciones más habituales con estos morteros son el relleno de juntas en fábricas vistas, la recuperación de volúmenes en fábricas de sillería de piedra caliza y la consolidación de soportes mecánicamente débiles mediante la inyección de lechadas de cal o morteros de cal.



TectorPlast

160 F Pro HF Fino Blanco/Gris

Mortero de proyección a base de cemento blanco/gris, áridos seleccionados y aditivos que permiten la proyección mecánica, impiden el paso del agua de lluvia a través del soporte y otorgan gran adherencia y tixotropía. Indicado para capa gruesa, aplicación manual o mecánica y acabado fratasado e hidrofugado para exteriores.



TectorPlast

160 Pro HF Blanco/Gris

Mortero de proyección a base de cemento blanco/gris, áridos seleccionados y aditivos que permiten la proyección mecánica, impiden el paso del agua de lluvia a través del soporte y otorgan gran adherencia y tixotropía. Indicado para capa gruesa, aplicación manual o mecánica y acabado fratasado o raspado e hidrofugado para exteriores.



TectorPlast

211 Pro HF Capa Fina Blanco

Mortero de proyección a base de cemento blanco, áridos seleccionados y aditivos que permiten la fuidez y proyección mecánica del mortero e impiden el paso de lluvia a través del soporte. Indicado para capa fina. Este mortero, permite una aplicación manual o mecánica. Acabado fratasado e hidrofugado para exteriores.



TectorPlast

160 MIX Pro Mixcal Blanco

Mortero de revoco y enlucido formulado a base de cemento, cal, aditivos y áridos seleccionados. Está especialmente indicado para enfoscados tanto en interiores como en exteriores, con un acabado fratasado o raspado. Este mortero, permite una aplicación manual o mecánica. Acabado hidrofugado para exteriores.



TectorPlast

133 Gran Formato Gris

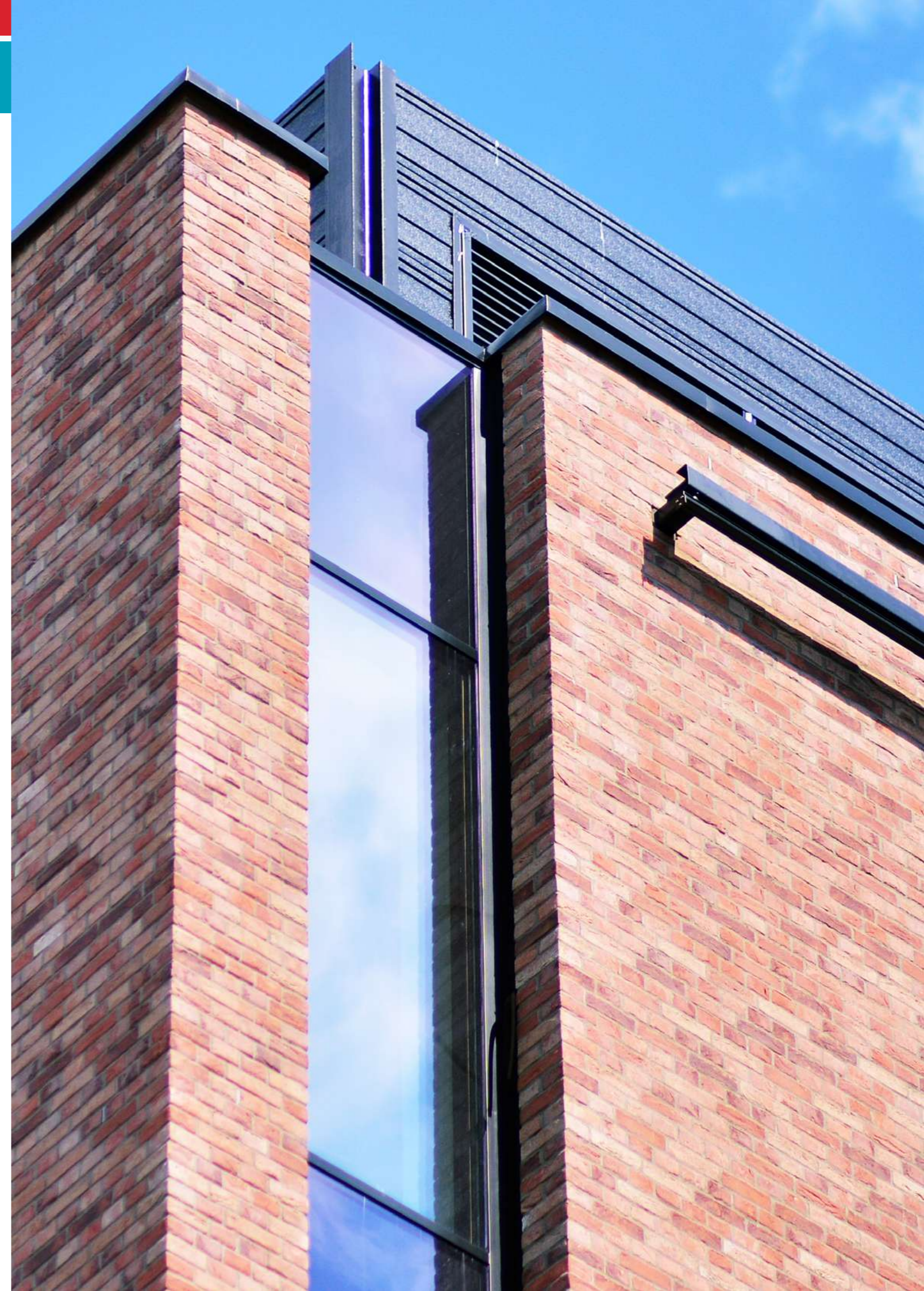
Mortero de albañilería para juntas y capas finas, a base de cementos especiales, áridos de granulometría controlada y aditivos. Indicado especialmente para el montaje de tabiquería de gran formato, en interiores y exteriores.



TectorPlast

105 M-7,5 Blanco/Gris

Mortero de albañilería formulado a base de cemento blanco/gris, áridos silíceos y calizos de granulometría controlada y aditivos orgánicos e inorgánicos. Para uso corriente preferiblemente en interiores.



SOLUCIONES PARA EL AISLAMIENTO Y LA REHABILITACIÓN DE FACHADAS POR EL EXTERIOR

SOLUCIONES DE AISLAMIENTO Y ESTÉTICA PARA LA REHABILITACIÓN DE FACHADAS.

La **envolvente** de un edificio es la capa externa que separa y aísla el interior y exterior del mismo. Su función es la de la protección: es una barrera física y climática que protege al edificio de elementos potencialmente perjudiciales como el frío, el sol, la lluvia, el viento, la contaminación... Para que la **envolvente** pueda cumplir con su función, los paramentos exteriores de las fachadas deben permanecer en perfecto estado.

Sistemas de Aislamiento Térmico Exterior (SATE)

El **aislamiento térmico** en las paredes exteriores de un edificio mejora tanto su eficiencia energética como el confort del hogar. Los **sistemas SATE** combinan el uso de un material aislante térmico, con un revestimiento

de acabado decorativo. Son sistemas aptos para obra nueva y para rehabilitación que dan respuesta a las necesidades de ahorro energético, a la vez que mejoran las condiciones de confort en el interior de la vivienda.

Sistemas Antifisuras

Para edificios en los que se haga necesario **frenar el deterioro de su fachada**. Los morteros antifisuras aportan una rehabilitación tanto funcional como estética, aportando un refuerzo mecánico (dotan a las superficies tratadas de las mayores resistencias ante las futuras roturas) y flexibilidad (proporcionan una capacidad de deformación ante los movimientos producidos en el soporte sin llegar a la rotura).



TectorTherm 628 BC Blanco/Gris

Mortero modificado con polímeros de retracción compensada para la adhesión y fijación de placas aislantes de poliestireno expandido, extruido y lana mineral, para el sistema SATE/ETIC. Formulado a base de cemento, áridos seleccionados, aditivos orgánicos, fibras y resinas sintéticas que mejoran la trabajabilidad, retención de agua, tiempo abierto y adherencia.



TectorTherm 629 Anti Fisuras Blanco/Gris

Mortero modificado con polímeros y de retracción compensada. Perfecto para la impermeabilización, decoración y protección de fachadas a rehabilitar, ya que aporta una rehabilitación funcional y estética. Indicado para la reparación de fisuras no activas en rehabilitaciones. Evita el deterioro provocado por agentes externos en fachadas. Aplicación manual o mecánica.



TectorAdmix Aditivos líquidos



TectorAdmix

1100 Retard

Retardador de fraguado con efecto plastificante. Libre de cloruros y otros compuestos que favorezcan la corrosión. Mejora las propiedades aportando más homogeneidad, mayor resistencia a compresión y flexión e incrementando la impermeabilidad.

Formatos: 1, 5 y 25 litros.



TectorAdmix

1165 Rapid DUR

Acelera el endurecimiento de hormigón y mortero sin influir en su trabajabilidad. Incrementa la resistencia inicial a bajas temperaturas (actúa hasta un grado térmico de -10°C). Disminuye los tiempos de desencofrado en hormigón prefabricado.

Formatos: 1, 5 y 25 litros.



TectorAdmix

1166 Rapid 500

Reduce el tiempo de fraguado, aumenta las resistencias iniciales, reduce la retracción y aumenta la trabajabilidad. Potencia el proceso de hidratación del cemento a edades tempranas y desencofrar en menos tiempo y a temperaturas más bajas.

Formatos: 1, 5 y 25 litros.



TectorAdmix

1300 Air

Aditivo aireante, plastificante y reductor de agua, exento de cloruros. Idóneo para la obtención de hormigones y mortero fluidos, mejorando su trabajabilidad y desarrollando altas resistencias iniciales y finales. Posibilita la reducción de la relación agua/cemento, reduciendo entre un 10% y un 15% de agua.

Formatos: 1, 5 y 25 litros.



TectorAdmix

1500 SP

Fluidificante, plastificante y reductor de agua, exento de cloruros. Idóneo para obtener morteros fluidos, de mayor trabajabilidad, que desarrollan altas resistencias iniciales y finales. También produce un efecto dispersante intenso, que se transforma en un fuerte efecto plastificante en el hormigón y el mortero.

Formatos: 1, 5 y 25 litros.

LA IMPRESIÓN 3D: UNA TRANSFORMACIÓN EN LA INDUSTRIA DE LA CONSTRUCCIÓN

TECTORPRINT ES LA FAMILIA DE MORTEROS DE IMPRESIÓN EN 3D PATENTADO DE HOLCIM.

TectorPrint es la familia de morteros monocomponente, disponibles en color gris y blanco, listos para su uso en **impresión robótica 3D ultrarrápida** con excelentes acabados y propiedades mecánicas.

La tecnología de la **impresión 3D** aporta grandes beneficios a la industria de la construcción, presentando ventajas en casi todas las áreas de la cadena de valor: aportes a la sostenibilidad, incremento en la productividad y ahorro de tiempos, versatilidad en los diseños, ayuda a los retos en la cadena de suministro...

DISEÑO INTELIGENTE: USAR LOS MÍNIMOS MATERIALES POSIBLES PARA LOGRAR LA MÁXIMA RESISTENCIA NECESARIA.

Imagina poder **construir mejor con menos**, utilizando material solo donde se necesita.

En Holcim potenciamos el **diseño inteligente** y las tecnologías para hacer esto realidad. Soluciones como la **impresión 3D** (utilizando nuestra gama patentada **TectorPrint**) pueden reducir el uso de material hasta en un 50% sin comprometer el rendimiento.

Altamente adaptable a requisitos específicos, la gama de morteros **TectorPrint**, potencia un **diseño más inteligente** con el objetivo principal de reducir el uso de materiales de un proyecto, garantizando su resistencia y rendimiento.

Al optimizar el uso de materiales, la impresión en 3D con **TectorPrint** significa **construir mejor con menos**, aunque el ahorro en materiales no es su única ventaja: los proyectos a gran escala pueden construirse más rápido, la logística mejora notablemente gracias a la impresión *insitu*, la generación de residuos disminuye considerablemente y aumentan las garantías de los trabajadores en materia de salud y seguridad en el lugar de trabajo, reduciendo las lesiones ocurridas en el terreno.

La gama **TectorPrint**, permite realizar desde pequeños trabajos de restauración, hasta formas complejas. Estos morteros tienen una excelente trabajabilidad, lo que permite una buena gestión de la impresión, además su baja viscosidad y su fluidez adaptable permiten el bombeo a larga distancia con diferentes sistemas.

Esta familia de morteros está diseñada para respaldar la **construcción creativa e innovadora**, al proporcionar un rendimiento excepcional en un material altamente adaptable.

“ La impresión en 3D es el futuro en el modelo de construcción. Nuestro objetivo es aportar mayor valor añadido a nuestros clientes, por lo que nos convertimos en la primera compañía española con proyectos internacionales en impresión 3D con mortero.

JOSÉ MANUEL ARNAU
DIRECTOR DE MORTEROS
HOLCIM ESPAÑA



Holcim España | Tector

Centro Tecnológico de Innovación de Mortero
TO-2628, Km. 6, 45740 Villasequilla (Toledo)

pedidos.cementosmorteros@holcim.com

+34 663 80 60 60



HOLCIM
Tector

The logo features a stylized white icon of a mortar and pestle to the left of the text 'HOLCIM' and 'Tector' stacked vertically in a bold, sans-serif font.