



CYKEL GARAGE GUIDEN

Fem saker att ha koll på
vid planering och utförande
av ett cykelgarage

CYKEL GARAGE GUIDEN

En praktisk guide för kommuner, regioner och större arbetsplatser

Cykelgarage blir allt vanligare i svenska städer. De används vid resecentrum, arbetsplatser, sjukhus och i stadskärnor där många cyklar behöver kunna parkeras tryggt och vädertätt.

Rätt planerat kan ett cykelgarage:

1. öka cyklingen
2. underlätta kombinationsresor med kollektivtrafik
3. minska stölder
4. skapa mer ordnade stadsmiljöer

Den här guiden lyfter fem viktiga saker att tänka på vid planering av cykelgarage.



1. NÄRHET



2. TRYGGHET



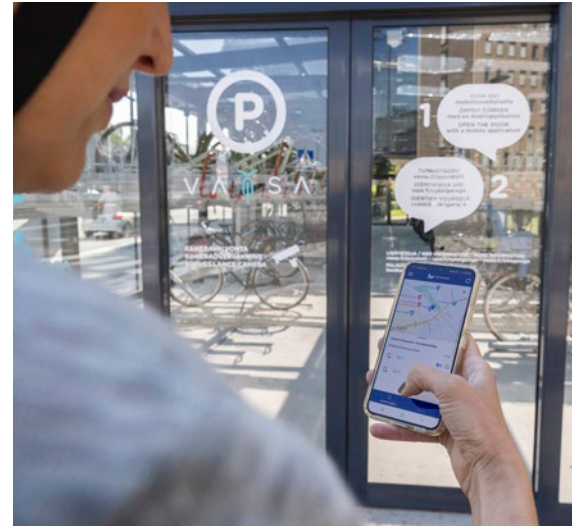
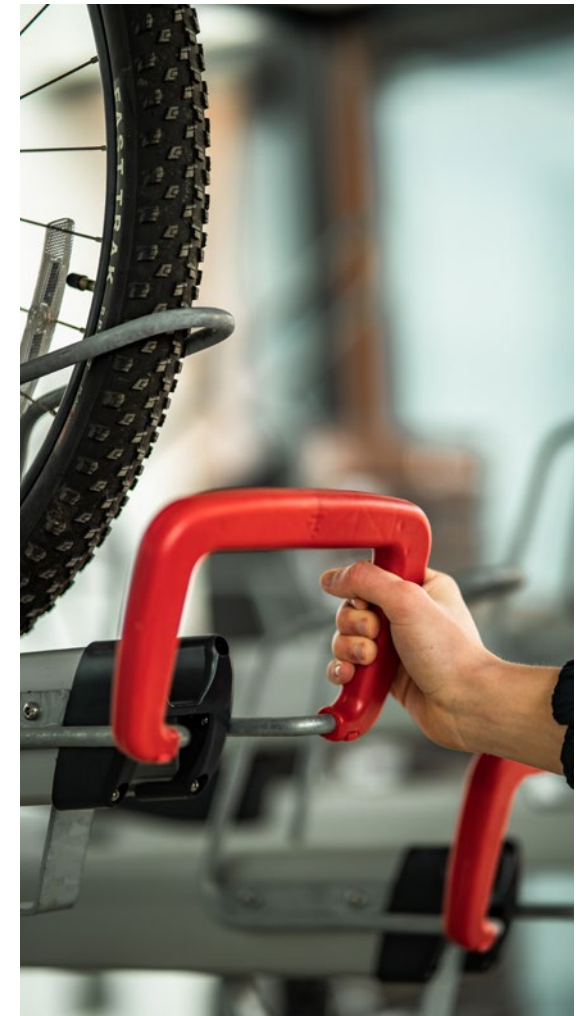
3. FUNKTION



4. DESIGN



5. ANPASSNING





1. NÄRHET

Placera cykelgaraget så nära cykelleden och målpunkten som möjligt!

För ett cykelgarage kan cyklister acceptera ett något längre avstånd till målpunkten än vanliga cykelställ, men det bör inte vara mer än maximalt 150 meter. Kan man komma ner till runt 50-70 meter eller mindre är det idealiskt. Ta också i beaktande flödet. Placerar man det precis vid en cykelled gör man reklam för cykelgaraget för alla som cyklar förbi samtidigt som man uppnår maximal smidighet för de cyklister som använder det.

50–70 METER FRÅN MÅLPUNKTEN

NÄRA CYKELSTRÅK

I DIREKT ANSLUTNING TILL
RESECENTRUM ELLER ENTRÉ

Rätt placering är också viktigt när det gäller säkerhet och trygghet. Läs mer om det under punkt två i denna guide.

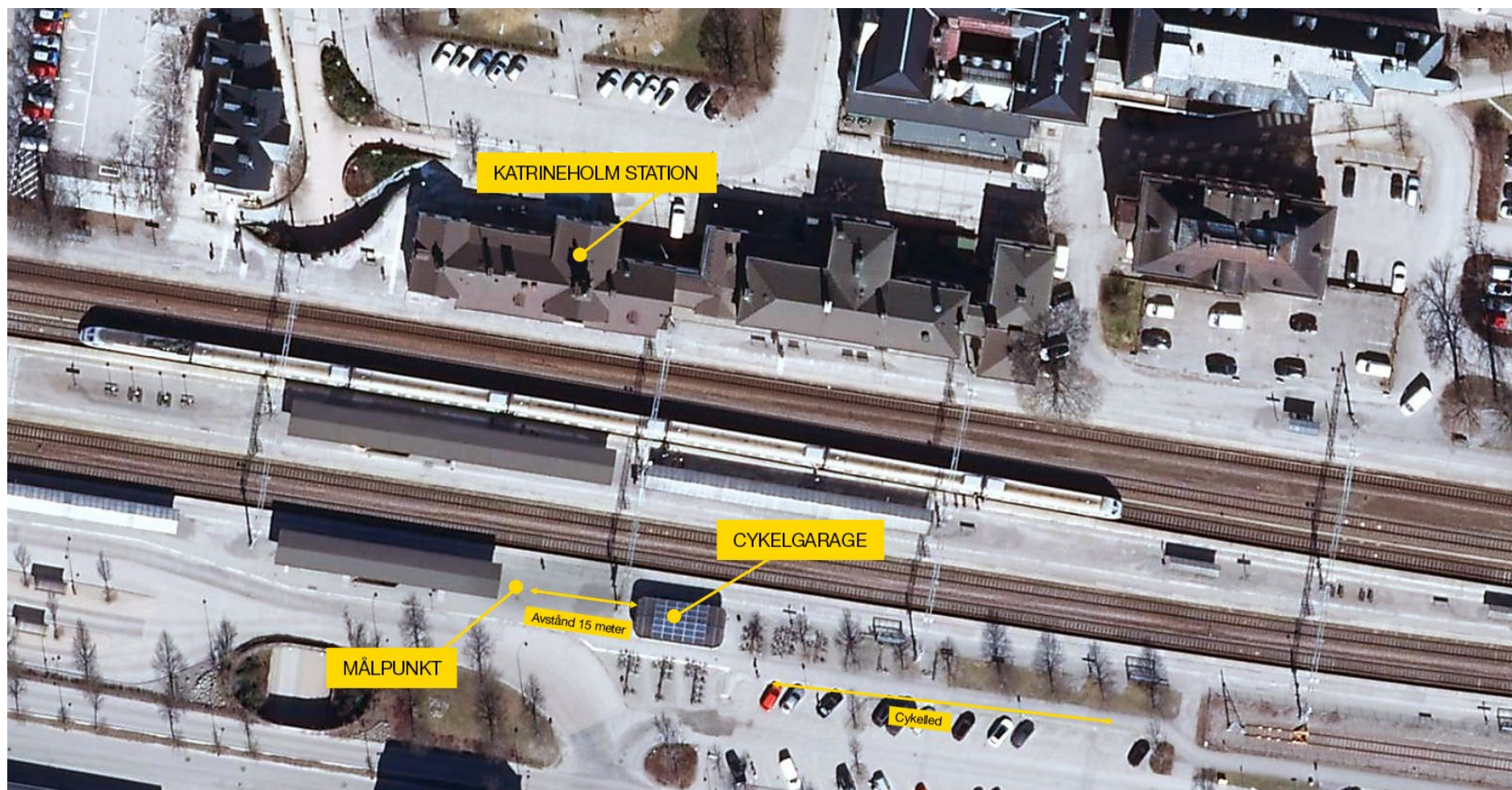
Om ett av målen med cykelgaraget är att skapa ett förändrat beteende, exempelvis från bilism till cyklism, kan det vara en god idé att välja ett väl upplyst cykelgarage ovan jord och placera det centralt och i blickfånget.

Ett lyckat exempel är cykelgaraget i Eskilstuna. Kommunen placerade det bara någon meter från den stora cykelleden som går mot centralstationen. Det gav en smidig in- och utpassage med bara ett avstånd på 60 meter till målpunkten. Samtidigt gör cykelgaraget bra reklam för de som cyklar förbi, samt att den kommunicerar ett förändrat beteende för de bilister som passerar på bilvägen.



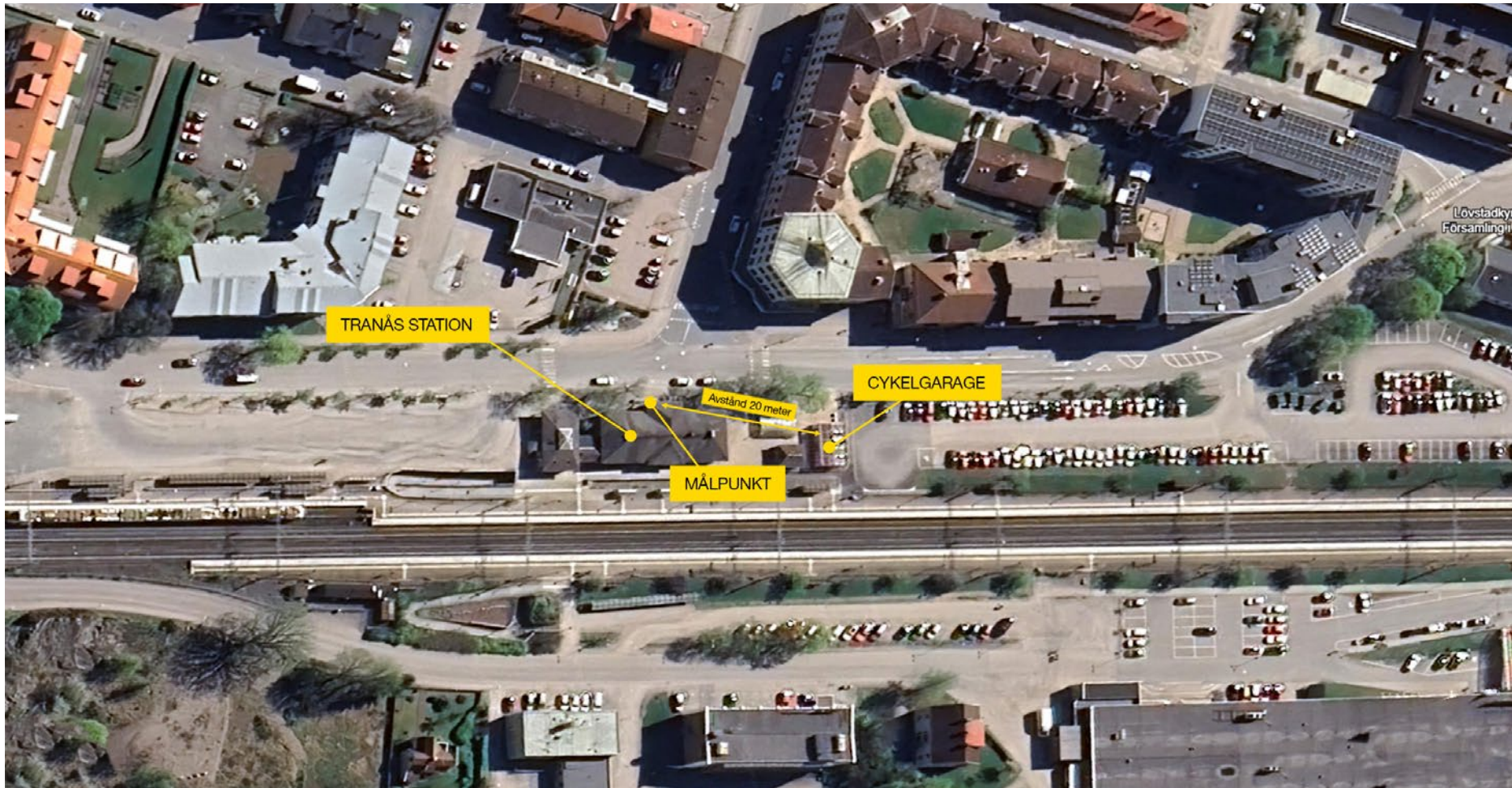


” Cykelgaraget i Katrineholm är placerat mellan cykelleden och perrongen. Det ger god access nära målpunkten.





” I Tranås placerade man cykelgaraget för inpendlare och utpendlare 20 meter från målpunkten.





2. TRYGGHET

Det finns många exempel på cykelgarage där utgångspunkten tycks ha varit att "få undan cyklarna". Det handlar ofta om cykelgarage under jord, i källare eller i heltäckta förråd. Det man i de fallen glömmer bort är upplevelsen av trygghet. I en undersökning svarade **85 procent av över 500 tillfrågade** cyklister att de undviker cykelparkeringar i källare eller under jord. En av anledningarna till att man trots det väljer ett underjordiskt alternativ kan vara brist på yta/mark. Det kan dock nämnas att ett cykelgarage ovan mark som mäter endast **6x8 meter kan rymma hela 72 cykelplatser**.

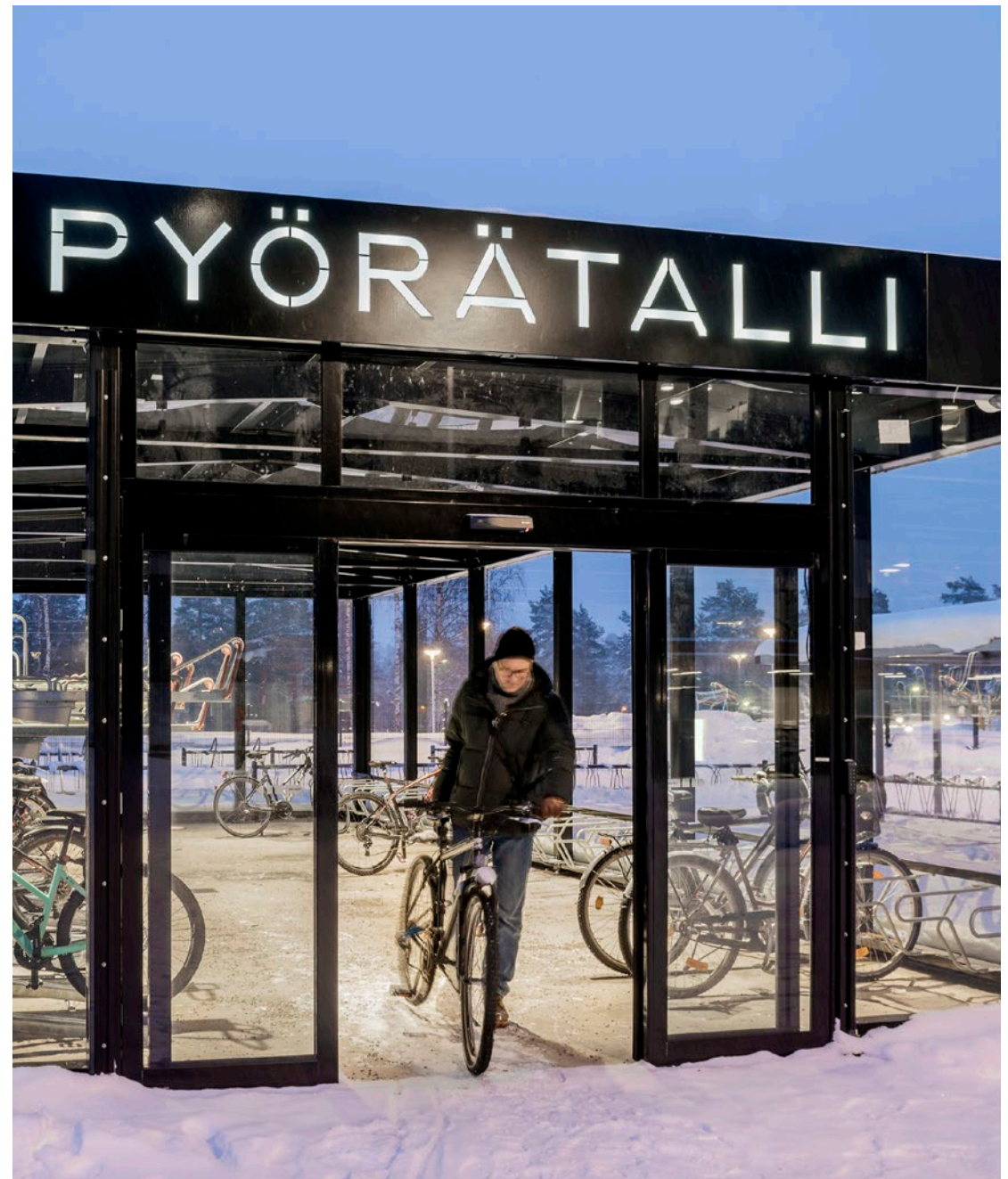
OVAN MARK

GOD INSYN

VÄL UPPLYST

Förutom ramlåsning, välj väggar med hög transparens, takbelysning med starka led-lampor och accesskort som kräver registrering. Med dessa materialval kan åtkomsten till garaget kontrolleras och dessutom ser man om någon är inne i garaget innan man går in och man syns utifrån när man själv är inne.

Placera cykelgaraget där många människor rör sig. Undvik att plantera framför fönstren eller sätta upp skyltar som skymmer in- och utsyn.



Cykelgarage för personal vid sjukhuset i Kajana. Glasväggarna ger både in- och utsyn. Starka LED-lampor lyser upp under kväll och natt. Accesskort med registrering för att ta sig in.

” Tänk på tryggheten för både cykeln och cyklisten. Välj bort cykelgarage under jord eller i källare.



Cykelgaraget i Eskilstuna är strategiskt placerat vid en vältrafikerad cykel- och bilväg, vilket skapar naturlig närvaro och ökad trygghet. Glasade väggar ger god insyn och överblick, samtidigt som kraftfull LED-belysning säkerställer en ljus och säker miljö även under kväll och natt. Tillträde sker via registrerat accesskort, vilket ger kontroll över vem som har tillgång till anläggningen.

Cykelgaraget i Kristianstad inger stor känsla av trygghet. De starka LED-lamporna i kombination med innertaket skapar en varm och trygg inomhusmiljö. Även här har de valt glasväggar som ger både in- och utsyn och accesskort med registrering.





3. FUNKTION

Ett cykelgarage ska fungera för många olika typer av cyklar, till exempel citycyklar, elcyklar och lastcyklar. Planeringen bör därför ge tillräcklig manöveryta och en flexibel utformning som fungerar för olika användare.

En viktig faktor är **kort bytestid** – tiden från att cyklisten parkerar till att man når sin målpunkt, exempelvis en perrong, entré eller arbetsplats. Entréer bör därför vara breda och lättillgängliga. Automatiska skjutdörrar kan underlätta flödet och minska problem vintertid.

Den invändiga planlösningen bör vara öppen och fri från hinder. Konstruktioner utan innerstolpar ger bättre framkomlighet och gör det enklare att hantera större cyklar, exempelvis lastcyklar.

Material och detaljer påverkar både funktion och drift över tid. Laminerat säkerhetsglas ökar motståndskraften mot skadegörelse, samtidigt som en tät anslutning mot marken minskar risken för att smuts, snö och vatten samlas inne i garaget.

GOD FRAMKOMLIGHET OCH MANÖVERYTA

HÖG KAPACITET GOD TILLGÄNGLIGHET

ENKEL OCH TYDLIG ACCESS

Valet av cykelställ bör anpassas efter platsens behov. Tvåvåningsställ ger hög kapacitet på liten yta, medan markställ kan ge bättre tillgänglighet och snabbare parkering. I många projekt fungerar en kombination av olika lösningar bäst.

För att cykelgaraget ska användas i praktiken behöver **tillträde och registrering vara enkel och tydlig för användaren.**

Platser för lådcyklar? Lådcyklar blir allt vanligare. För bäst manöverutrymme: placera dem antingen längst fram eller längst in garaget. På motsatt sida om parkeringsplatserna kan en cykelservicestation och/eller laddskåp placeras.



” Med bra funktion menas ett effektivt cykelgarage som fungerar för de flesta cyklister.



Cykelservice till abonnenter? Om ni funderar på någon form av cykelservice vid cykelgaraget, placera den inne i själva garaget. Det minskar skadegörelse och slitage. Dessutom är det en skönare plats att meka på.

Ladda el-cyklar? Ett cykelgarage är oftast ett låst utrymme. Därför kan man tänka sig vanliga eluttag vid cykelplatserna där elcyklarna kan laddas. Vill man erbjuda extra trygghet är laddskåp ett alternativ. Det man inte bör göra är att endast sätta in laddskåp eftersom det på vissa el-cyklar inte går att ta bort batteriet.



4. DESIGN

Cykelgarage placeras ofta i synliga lägen i stadsmiljön och blir därför en del av det offentliga rummet. Utformningen bör harmoniera med den omgivande arkitekturen och följa platsens gestaltungsprinciper, exempelvis färgsättning eller materialval.

Materialens långsiktiga egenskaper är viktiga att beakta. Glas, stål och trä är hållbara material som åldras väl och ger ett tidlöst uttryck. Gröna tak, som sedum, kan bidra både estetiskt och ekologiskt samtidigt som de minskar behovet av underhåll.

EN GESTALTNING SOM SAMSPELAR
MED PLATSENS ARKITEKTUR

HÅLLBARA MATERIAL SOM ÅLDRA
VÄL ÖVER TID

GOD TRANSPARENS OCH TYDLIG
ORIENTERBARHET

Utformningen påverkar även upplevelsen av själva cykelparkeringen. God transparens och ljusinsläpp skapar en tryggare och mer välkomnande miljö. Samtidigt bör designen vara enkel och intuitiv så att det är tydligt hur parkeringen används.



” Ett cykelgarage syns och ska ta plats i det offentliga rummet. Därför är designen viktig.

Cykelgarage för personal vid sjukhuset i Kajana. Material i glas och stål, med tak i transparent solid polykarbonat.



5. ANPASSNING

Moduluppbyggda cykelgarage ger större flexibilitet än lösningar med fasta mått. Genom ett modulärt system kan garaget anpassas efter platsens förutsättningar och efterfrågan på cykelparkering, både vid nybyggnation och när behovet förändras över tid.

MODULÄRA LÖSNINGAR SOM KAN SKALAS UPP ELLER ANPASSAS

GRUNDKONSTRUKTION SOM GER GOD DRIFT OCH INNEMILJÖ

FLEXIBILITET FÖR FRAMTIDA CYKELTYPER OCH PARKERINGSBEHOV

Längd och kapacitet kan exempelvis justeras för att passa befintlig bebyggelse, tillgängliga ytor eller behov av särskilda platser för exempelvis lastcyklar. I modulbaserade lösningar är dimensionerna ofta anpassade efter cykelställen, vilket ger en effektiv och jämn uppställning av cyklar.

Valet av grund påverkar både funktion och kostnad. En platsgjuten betongplatta ger en jämn och tät anslutning mot marken, vilket minskar risken för att smuts, snö och vatten samlas i garaget. Den kan även möjliggöra exempelvis värmeslingor eller avrinning. Fundament kan vara ett enklare alternativ där man vill behålla befintlig markbeläggning.

Vid planering är det också viktigt att ta höjd för framtida förändringar i cykeltyper och användning. En öppen och flexibel konstruktion gör det enklare att anpassa parkeringen efter behov.

Cykelgaraget vid stationen i Vasa, Finland. Cykelgaraget har 156 cykelplatser 750 registrerade användare och är 25 meter långt.



” Flexibilitet för platsens behov – och framtidens cyklar

VILL DU VETA MER?

Ta gärna kontakt med våra cykelparkeringsexperter om du har mer frågor och funderingar kring planeringen av ett cykelgarage.



Skanna QR-koden
med din kamera för att
komma i kontakt med
teamet på Cyklos

På cyklos.se kan du också nå vår Arkitektjänst för färdiga AMA-texter, högupplösta bilder, BIM-objekt, DWG:er, monteringsanvisningar och ritningar.



Skanna QR-koden
med din kamera för att
komma begära åtkomst
till Arkitektjänsten

+46 (0) 8 684 050 60

info@cyklos.se

Mariefred, Huvudkontor
Skogsborgsvägen 16
647 31 Mariefred

