

LA DONNA DI GESSI

ANELLO

LOVE IS THE PERFECT DEFINITION
OF BEAUTY. TOGETHER FOREVER.

THE POETRY OF A FORM SYMBOLIZING A PROMISE

La poesia di una forma che simboleggia una promessa

Ap ure figure, a circular physiognomy, as a stylistic innovation that testifies to a physical and emotional bond. The bathroom is a place to relax after a stressful day or to spend some time before leaving the house.

Una figura pura, la fisionomia circolare, un'innovazione stilistica che testimonia un legame fisico ed emotivo. La stanza bagno è un luogo dove rilassarsi dopo una giornata stressante o dove dedicarsi del tempo prima di uscire di casa.

GESSI

THE POETRY OF A FORM SYMBOLIZING A PROMISE

La poesia di una forma che simboleggia una promessa



A pure figure, a circular physiognomy, a stylistic innovation that testifies to a physical and emotional bond. The bathroom is a place to relax after a stressful day or to spend some time before leaving the house. Regeneration, transformation, make-up, for a woman the bathroom is a bond of belonging and complicity, a space that favors the encounter between body and mind, where the emotional and spiritual spheres dialogue. The new Gessi Anello collection has a feminine soul and speaks of harmony, love and fidelity, drawing inspiration from the shape of the circle which is a symbol of perfection, infinity, eternity.

Ring is designed as a jewel of "haute" goldsmith. Unique in its shape, it is characterized by a curved and slender body. For the way it adorns, illuminates, gives character and beauty, the female accessory par excellence is the jewel. There is no woman who does not appreciate the company of this extraordinary ornamental element. Symbol of power, magic amulet, pure vanity vehicle or precious gift, the ornamental object follows the evolution of civilizations. Since ancient times, the jewel is a representation of the person and his life; and it is, a memory of important events as well as decoration, not infrequently transmitted to subsequent generations to witness and commemorate their time beyond inspiration.



Una figura pura, la fisionomia circolare, un'innovazione stilistica che testimonia un legame fisico ed emotivo. La stanza bagno è un luogo dove rilassarsi dopo una giornata stressante o dove dedicarsi del tempo prima di uscire di casa. Rigenerazione, trasformazione, make-up, per una donna il bagno è un legame di appartenenza e complicità, uno spazio che favorisce l'incontro tra corpo e mente, dove far dialogare la sfera emotiva e la sfera spirituale. La nuova collezione Anello di Gessi ha un'anima femminile e parla di armonia, amore e fedeltà traendo ispirazione dalla forma del cerchio, simbolo di perfezione, infinito, eternità. Unico per la sua forma, è caratterizzato da un corpo curvilineo e slanciato. Per il modo in cui adorna, illumina, dona carattere e bellezza l'accessorio femminile per eccellenza è il gioiello. Non c'è donna che non apprezzi la compagnia di questo straordinario elemento ornamentale. Simbolo di potere, amuleto magico, puro veicolo di vanità o dono prezioso, l'oggetto ornamentale segue l'evoluzione delle civiltà. Fin dall'antichità, il gioiello è rappresentazione della persona e della sua vita; ed è, oltre che decorazione, memoria di eventi importanti, non di rado trasmessa alle generazioni successive per testimoniare e commemorare oltre l'ispirazione il proprio tempo.

A jewel lasts longer than a dress and, in addition to being a symbol of a bond, is a sculpture able to merge design, art and fashion in a single "object" that becomes a symbol of prestige. Anello is a jewel, something precious that plays on the customization of the decoration and on the alternation of solids and voids, making it elegant, current and at the same time suitable for any stylistic solution.

Harmony and gestures at the first touch, Anello gives grace and elegance to everyday life for a feminine lines total look, a game of geometric and sinuous volumes.

The collection has numerous water supply variants and each bathroom accessory is coordinated accordingly. Anello presents unusual finishes and patterns enhancing the design, considered also as an alternative to metal surfaces that we are used to seeing in the field of design.

Anello offers the opportunity to create innovative looks thanks to the unprecedented finishes proposed, playing with fashion just like a woman. The Collection incorporates numerous variables that are variously modular and coordinated.

Sophisticated and concrete, the new Anello collection by Gessi interprets a contemporary, intense woman aware of her own charm that conquers the scene thanks to the softness of its volumes.



ANELLO IS DESIGNED AS A JEWEL OF "HAUTE" GOLDSMITH

Un gioiello dura più di un vestito e oltre ad essere simbolo di un vincolo è una scultura, capace di fondere design, arte e moda in un unico "oggetto" che, diventa simbolo di prestigio. Anello è un gioiello, qualcosa di prezioso che gioca sulla personalizzazione del decoro e sull'alternanza di pieni e vuoti che lo rendono elegante e attuale e al contempo adatto ad ogni soluzione stilistica. Armonia e gestualità, al primo tocco, Anello, conferisce grazia ed eleganza al quotidiano per un total look dalle linee femminili, un gioco di volumi geometrici e sinuosi. La collezione possiede numerose varianti di erogazione dell'acqua e ogni accessorio del bagno è coordinato riportando le caratteristiche lavorazioni. Anello presenta inedite finiture e motivi che ne esaltano il design e costituiscono un'alternativa alle superfici metalliche che siamo abituati a vedere nel campo del design.

Anello offre la possibilità di realizzare look innovativi anche grazie alle inedite finiture proposte, giocando con la moda proprio come una donna. La Collezione incorpora numerose variabili differenziate componibili e coordinabili.

Sofisticata e concreta, la nuova collezione Anello di Gessi interpreta una donna contemporanea intensa e consapevole del proprio fascino che grazie alla morbidezza dei volumi conquista la scena.



Anello è progettato come un gioiello di alta oreficeria

WARM BRONZE

basin mixer



06

07

In this version, Anello is presented in the warm bronze finishing: prestigious, precious and elegant, to show off in attracting attention as a not underestimated temptation. The bronze color gives light and refers to the nuances of nature in order to transform a design item into something much more luxurious. Through PVD technology, bronze is a highly resistant finishing that acquires further value, thanks to the combination of a circular and refined shape of a ring.



In questa versione Anello è proposto nella finitura warm bronze: prestigioso, prezioso ed elegante, da sfoggiare per attirare l'attenzione come una tentazione da non sottovalutare. Il color bronzo, dona luce e rimanda alle sfumature della natura per trasformare un oggetto di design in qualcosa di molto più lussuoso. Attraverso la tecnologia PVD, il bronzo è una finitura altamente resistente che, in abbinamento alla forma circolare e raffinata di Anello, acquista ulteriore pregio.



ANELLO, FUNCTIONAL AND ERGONOMIC THANKS TO ITS SHAPE, CATCHES THE EYE AND FURNISHES WITH ELEGANCE AND DISCRETION

Anello, funzionale ed ergonomico grazie alla sua forma, cattura lo sguardo e arreda con eleganza e discrezione





Tradition and modernity, soft lights, fabrics with warm tones and dividing panels with warm shades involve the viewer in a peaceful and comfortable atmosphere. From lacquered furniture, or in prestigious lineages, to rich warps, the bathroom becomes a place to find harmony and balance, an intimate refuge where you can rediscover the pleasure of the self-ritual and the passing of time.



Tradizione e contemporaneità, luci soffuse, tessuti dalle calde tonalità e pannelli divisorii dalle calde sfumature accolgono lo spettatore in un'atmosfera pacata e confortevole. Dai mobili laccati, o in prestigiosi lignaggi, ai ricchi orditi, la sala da bagno diviene un luogo dove ritrovare armonia ed equilibrio, un rifugio intimo dove riscoprire il piacere del rituale del sé e dello scorrere del tempo.



GESI

GESI

A NELLO GESI



ANELLO COPPER

tall basin mixer





A NELLO



In this Anello version, the luxurious, tubular and high bodies add style and a contemporary layout as well as being equipped with the latest technologies in order to offer excellent control. Luxurious and harmonizing with other materials, the Copper finishing, is decidedly refined, current and refined, reminiscent of a material used since ancient times for the interior. Copper has also recently made a comeback as a fashionable finish both in the glossy or matt version.

STYLE AND A CONTEMPORARY LAYOUT

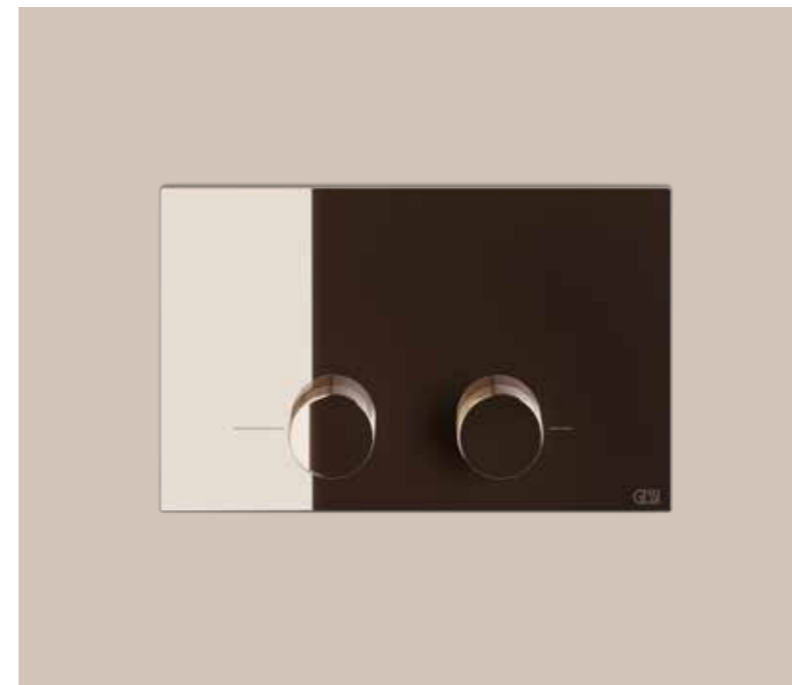
Uno stile ed un layout contemporaneo

In questa versione di Anello, i corpi lussuosi, tubolari e alti, aggiungono stile ed un layout contemporaneo oltre ad essere dotati delle più recenti tecnologie per offrire un controllo eccellente. Armonizzante con gli altri materiali e lussuoso, la finitura Rame selezionata per questo ambiente, è decisamente ricercata, attuale e raffinata, richiamando un materiale utilizzato fin dall'antichità per gli interni è tornato di recente prepotentemente di moda, sia nella versione lucida che opaca.





Settings are cozy, designed as living spaces telling of travels in a game of furnishings and create a balance between earth-inspired delicate tones and rough furniture. A complete collection full of quotations, soft lines, sinuous and refined combinations.



Gli ambienti sono accoglienti, pensati come spazi abitativi che raccontano di viaggi in un gioco di equilibri di arredi tra tonalità delicate e mobili grezzi ispirati alla terra. Una collezione completa ricca di citazioni, linee morbide, sinuose e raffinati accostamenti.

CHROME

GESSI

two holes basin mixer





A NELLO



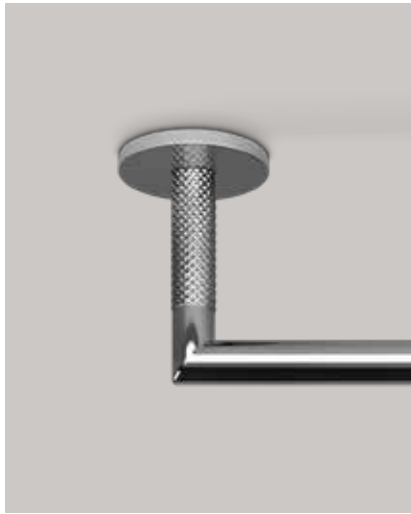
A TRIBUTE TO THE ATTENTION TO DETAIL

Un elogio alla cura dei dettagli

A slender and supple body, in this version Anello can be admired in Chrome finishing. The handle ring jewel is transformed into a distinctive element, thanks to the combination of the decoration and the smooth surface of the body. Characterized by a mirror polished effect, chrome is a great timeless classic in the bathroom and guarantees versatility and unlimited creativity thanks to its purity.



Un corpo slanciato e flessuoso, in questa versione possiamo ammirare Anello nella finitura Chrome. Il gioiello ad anello della maniglia si trasforma in elemento distintivo, grazie all'abbinamento tra il decoro e la superficie liscia del corpo. Caratterizzato da un effetto lucido a specchio, il cromo è un grande classico senza tempo nella sala da bagno e garantisce versatilità e creatività illimitata grazie alla sua purezza.



The chrome finishing is obtained by covering the nickel-plated brass with multiple layers of chrome, becoming a surface resistant to wear, scratches and corrosion. Rooms shine thanks to the chrome details of the Anello collection, matching perfectly with different materials, from marble to the warm shades of wood. Material interpretations and clear lines that contribute to create a minimal elegance of living spaces, characterized by a sequence of accessories that graphically draw the walls.

Le finiture cromatiche, si ottengono coprendo l'ottone nichelato con più strati di cromo, trasformandosi in superficie resistente, resistente all'usura, ai graffi e alla corrosione. Gli ambienti risplendono grazie ai dettagli cromati della collezione Anello, che si abbinano perfettamente ai diversi materiali, dal marmo alle calde tonalità del legno. Interpretazioni materiche e linee nette che contribuiscono a creare un'eleganza minimale degli spazi abitativi, caratterizzati da una sequenza di accessori che disegnano graficamente le pareti.



ANELLO GESSI





30

ANTIQUE BRASS

wall mounted basin mixer



31

ANELLO

GISSI



Anello wears an antique brass finishing : antique brass that adds a touch of authenticity while elegantly highlights and enhances the silhouette of the design. Gold, black and brown tones reinforce and contrast the decorations, highlighting the outlines. To obtain the antique look, the process begins with the sandblasted brass, first painted in gold, then in black or brown, afterwards highly skilled craftsmen brush the surface manually, bringing to light the golden tones.



UNIQUE AND PRECIOUS, JUST LIKE JEWELRY

Unici e preziosi, proprio come gioielli



Anello si veste della finitura antique brass, l'ottone anticato che aggiunge un tocco di autenticità mentre evidenzia ed esalta con eleganza la silhouette del design. Rinforza e contrappone le decorazioni, evidenziando i contorni, nei toni oro, nero e marrone. Per ottenere l'aspetto anticato il processo inizia con l'ottone sabbiato, che prima viene verniciato in oro e poi in nero o marrone, quindi artigiani altamente specializzati spazzolano manualmente la superficie, riportando alla luce i toni dorati.





34



35



ANELLO
**BLACK
METAL**

ceiling mounted spout



GISSI

**A SYMBOL OF CHARM,
SENSUALITY AND
REFINEMENT**

Simbolo di fascino,
sensualità, e raffinatezza

A N E L L O

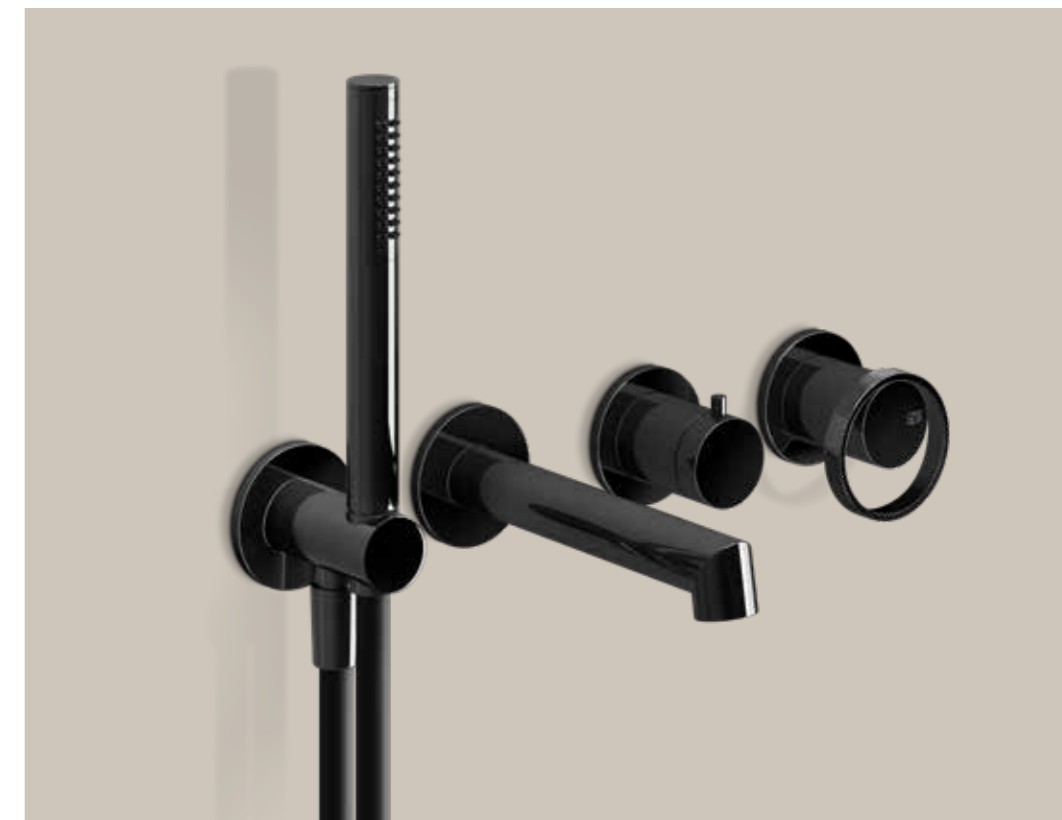
Black, as a symbol of charm, sensuality and refinement is also a trend setter in fashion. It has been chosen by the biggest divas as their emblematic style banner. Not a simple way of dressing, but a real philosophy.

Il nero, simbolo di fascino, sensualità, e raffinatezza, è trend setter anche nella moda. Le dive più grandi lo hanno scelto come proprio standard emblematico di stile. Non un semplice modo di vestire, ma una vera filosofia.



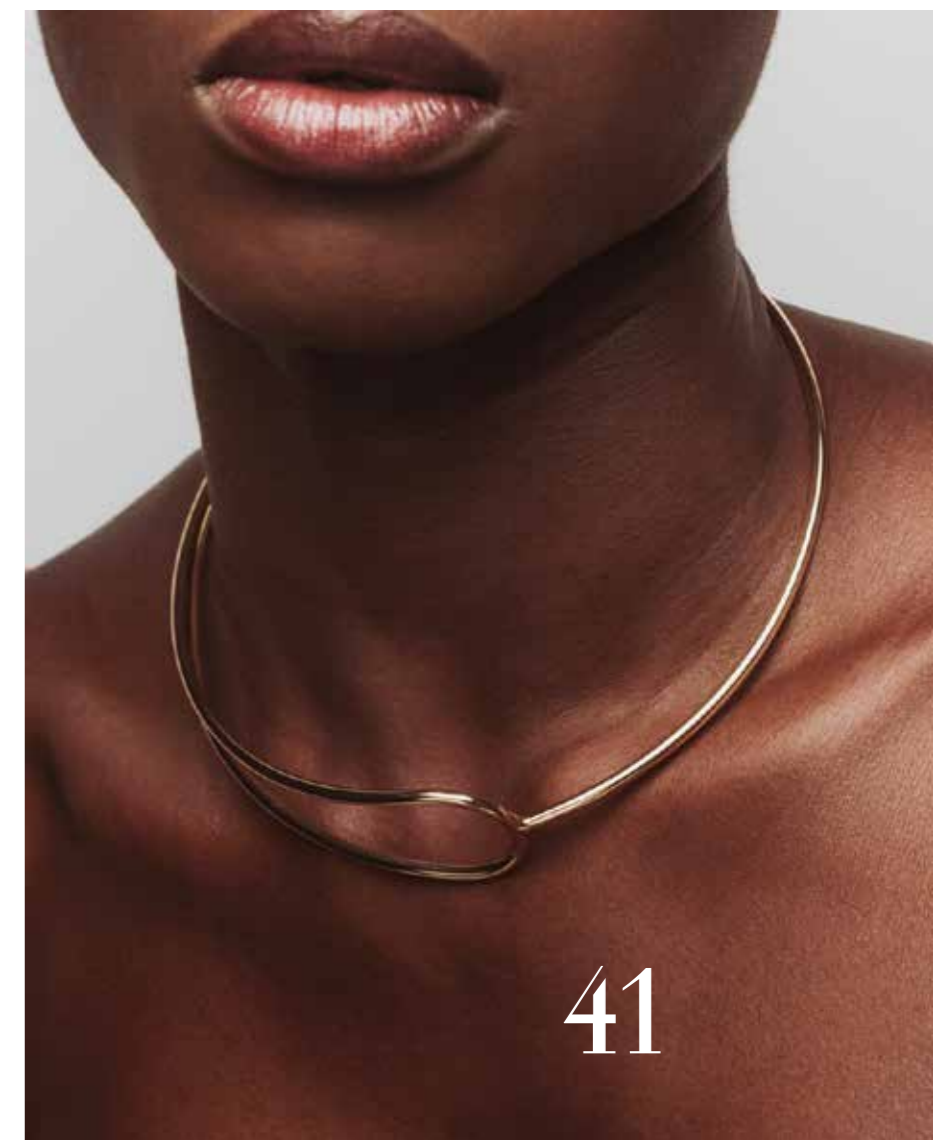


40



Black Metal, infinite black and glassy, is designed to add a touch of high technology to everything it rests on, with a glittering color, dark but shiny, enhancing the surfaces giving them a warm and distinct appearance.

Black Metal, nero infinito e vetroso, è progettato per aggiungere un tocco di alta tecnologia a tutto ciò su cui si posa, con una colorazione scintillante, scura ma lucida, che esalta le superfici dando loro un aspetto caldo e distinto.



41

GISSI

A NELLO GISSI



Flash Art

SA

PLAYTYPE
FOUNDRY AND CONCEPT STORE
EXHIBITION

Aesop

GISSI

GISSI

PRODUCT LIST



735
Warm Bronze



726
Warm Bronze Brushed



710
Brass



727
Brass Brushed



713
Antique Brass



187
Aged Bronze



030
Copper



708
Copper Brushed



706
Black Metal



707
Black Metal Brushed



149
Finox



031
Chrome



299
Matte Black



720
Nickel PVD



791
Deep Bronze Brushed
PVD



761
Coffee Bronze Brushed
PVD



1

1. 63301
Basin mixer, with waste / Miscelatore lavabo con scarico
63302 Without waste / senza scarico



2

2. 63303
Basin mixer high, short spout, with waste / Miscelatore Lavabo alto bocca corta con scarico
63304 Without waste / senza scarico



3

3. 63305
High version basin mixer, long spout, with waste / Miscelatore Lavabo alto bocca lunga con scarico
63306 Without waste / senza scarico



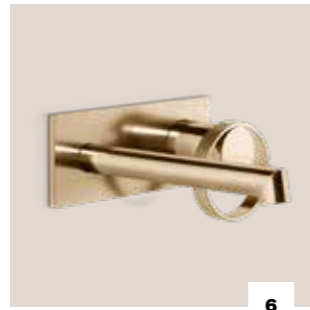
4

4. 63315
Basin mixer, with waste / Miscelatore lavabo con scarico



5

5. 63321
Medium spout basin / Bocca Lavabo medio
63323 Tall version / Lavabo alto



6

6. 63397_63388
Wall-mounted basin mixer, short spout, without waste / Miscelatore Lavabo a parete bocca corta senza scarico
63397_63389 Long spout / Bocca lunga



7

7. 63400
Separate control / Comando remoto

8. 63399
Ceiling-mounted spout / Bocca Lavabo a soffitto
63499 Length on request / Lunghezza personalizzata

9. 46189_63393
freestanding basin mixer without waste / Miscelatore lavabo da terra



8



9

ANELLO

BASIN MIXERS

Miscelatori per lavabo



10

10. 63397_63381
Wall-mounted basin mixer, short spout, without waste / Miscelatore Lavabo a parete bocca corta senza scarico
63397_63383 Long spout / Bocca lunga



11

11. 63403
Wall-mounted spout basin, medium spout / Bocca Lavabo a parete bocca media
63404 Long spout / Bocca lunga



12

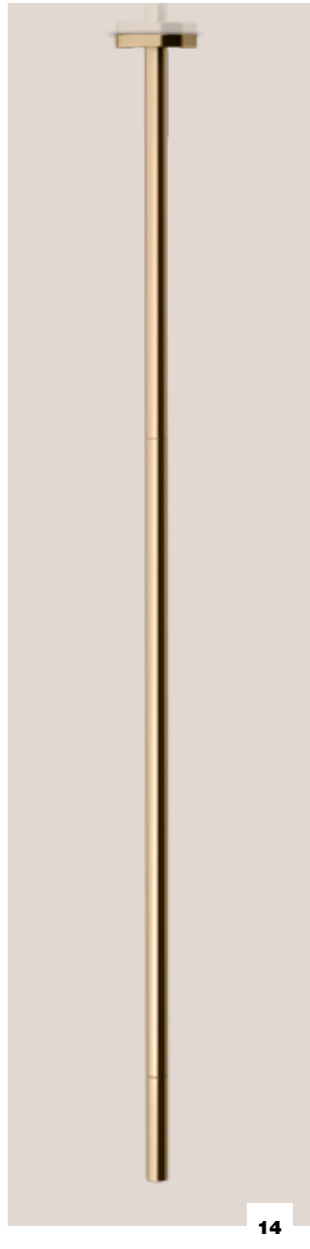
12. 63412_63409
Wall-mounted basin/shower separate control, one-way / Comando remoto lavabo/doccia a parete 1 via



13

13. 63307
Bidet mixer / Miscelatore Bidet

14. 44679_30654
Ceiling-mounted Electronic mixer / Rubinetto Elettronico da soffitto
44679_30656 Length on request / Lunghezza personalizzata



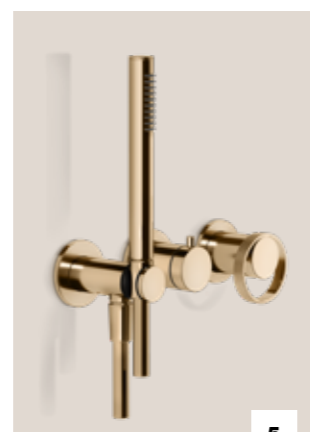
14



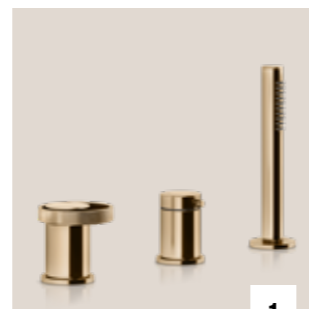


ANELLO

BATH & SHOWER
Vasca e Doccia



5



1



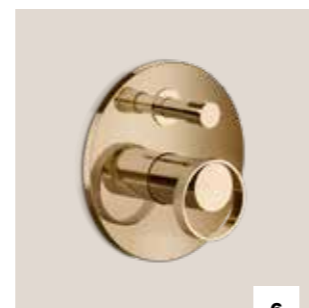
3



2



4



6

1. 63347
Three-holes bath mixer / Gruppo bordo vasca 3 fori

2. 63347
Four-holes bath mixer / Gruppo bordo vasca 4 fori

3. 46189_63328
Freestanding bath mixer / Miscelatore Vasca da terra

4. 54139_63343
Wall-mounted for shower mixer, two-way / Miscelatore Doccia a parete 2 vie

5. 54139_63345
Wall-mounted for shower mixer, two-way / Miscelatore Doccia a parete 2 vie

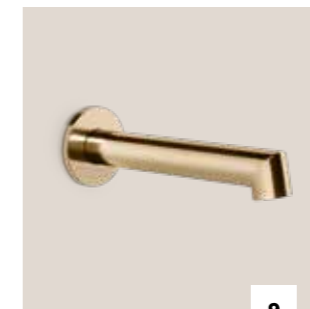
6. 44673_63377
Wall-mounted mixer two-way, automatic bath/shower diverter / Miscelatore a parete 2 vie con deviatore automatico bagno/doccia



7



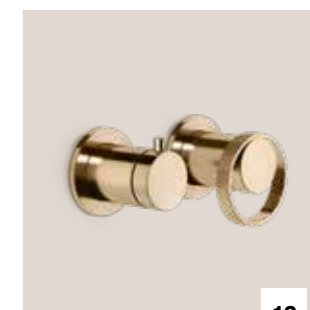
8



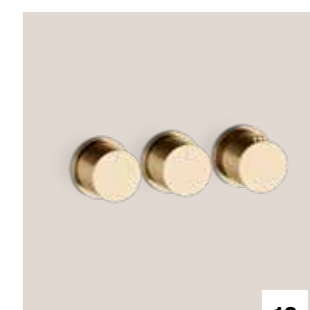
9



11



12



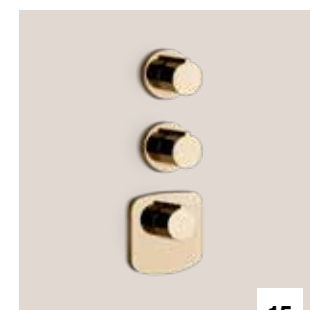
13

13. 09264_63434
Wall-mounted thermostatic mixer with two separate exits / Miscelatore termostatico 2 vie indipendenti
09266_63436 three ways / 3 vie
09268_63438 four ways / 4 vie
09263_63440 five ways / 5 vie

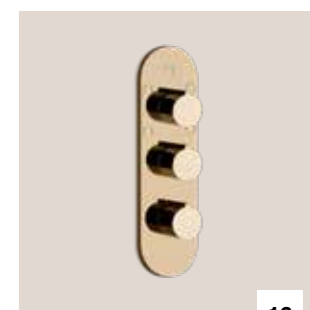
14. 43103_43064
Wall-mounted thermostatic high-capacity mixer with two separate exits / Miscelatore termostatico alta portata 2 vie indipendenti piastra unica
43105_43066 three ways / 3 vie
43107_43068 four ways / 4 vie
43109_43070 five ways / 5 vie



14



15



16

15. 43103_43234
Wall-mounted thermostatic high-capacity mixer with two separate exits / Miscelatore termostatico alta portata 2 vie indipendenti piastra separate
43105_43236 three ways / 3 vie
43107_43238 four ways / 4 vie
43109_43240 five ways / 5 vie

16. 43111_43072
wall-mounted thermostatic high-capacity mixer with five separate exits with single selection / Miscelatore termostatico alta portata 5 vie con selettore

7. 09269_63135
Thermostatic 2-ways mixer. / Miscelatore termostatico 2 vie.
09269_63133 1-way. / 1 via.
09269_63137 3-ways. / 3 vie.

8. 20191
Bath group waterfall spout. / Bocca Bordo Vasca a cascata.

9. 63603
Wall-fixing bath spout / Bocca vasca a parete

10. 54055_63361
Mixer one-way diverter / Miscelatore a parete 1 via

11. 54073_63379
Wall-mounted mixer two-way, automatic bath/shower diverter / Miscelatore a parete 2 vie con deviatore automatico bagno/doccia

12. 54073_63380
Wall-mounted mixer two-way, automatic bath/shower diverter / Miscelatore a parete 2 vie con deviatore automatico bagno/doccia



17. 43281_43256

Wall-mounted thermostatic high-capacity mixer / Miscelatore termostatico alta portata

18. 43283_43268

Stop valve for thermostatic high-capacity mixer / Rubinetto d'arresto alta portata

19. 54169_63332

Thermostatic mixer, one-way diverter / Miscelatore termostatico doccia a parete 1 via
63334 Two-way / 2 vie
63336 Three-way / 3 vie

20. 54169_63331

Thermostatic mixer, one-way diverter / Miscelatore Termostatico Doccia a parete 1 via
63333 Two-way / 2 vie
63335 Three-way / 3 vie



17



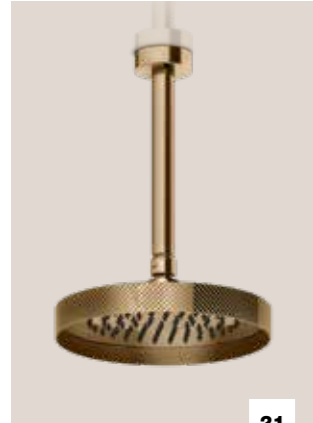
18



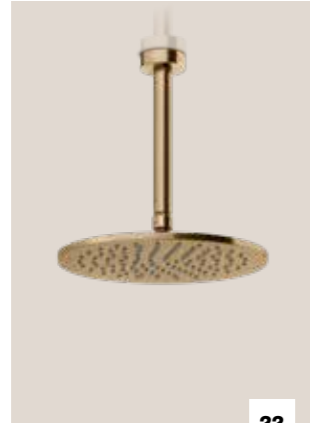
19



20



21



22



26



27

21. 63452

Ceiling-mounted showerhead, lenght on request. DIAMANTATO. / Soffione a soffitto braccio altezza personalizzabile. DIAMANTATO.
63450 Custom lenght

22. 63352

ceiling-mounted adjustable showerhead. / soffione a soffitto orientabile.
63350 custom length. / lunghezza personalizzata.

23. 63472

ceiling-mounted adjustable showerhead. diamantato. / soffione a soffitto orientabile. diamantato.
63470 custom length. / lunghezza personalizzata.

24. 63448

Wall-mounted adjustable showerhead. DIAMANTATO. / Soffione a parete orientabile. DIAMANTATO.

25. 63348

Wall-mounted adjustable showerhead / Soffione a parete orientabile.

26. 63354

wall-mounted showerhead. / soffione a parete.
63356 multifunction. / multifunzione.

27. 63449

wall-mounted adjustable showerhead. diamantato. / soffione a parete orientabile. diamantato.

28. 45163

Wall-mounted shower head / Soffione a parete

29. 63468

wall-mounted adjustable showerhead. diamantato. / soffione a parete orientabile. diamantato.



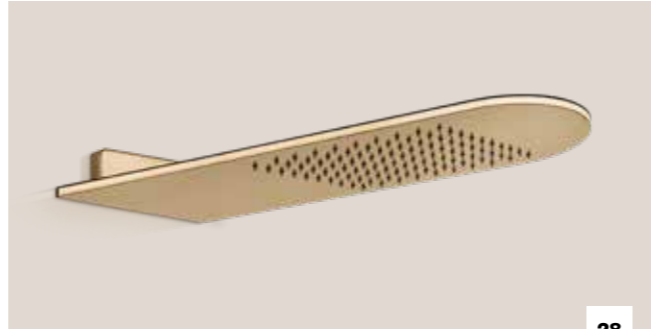
24



25



23



28



29



31



30

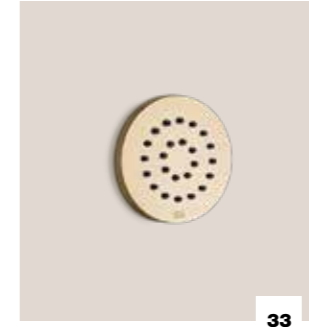


32

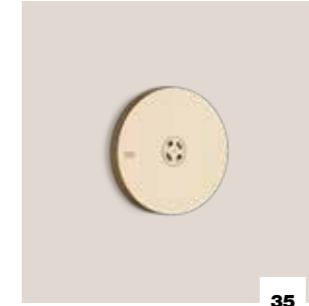
30. 63482
Sliding rail with hose and water outlet / Asta saliscendi con presa acqua
63484 Without water outlet / Senza presa acqua

31. 63329
Shower set / Set doccia

32. 63485
Sliding rail / Asta saliscendi



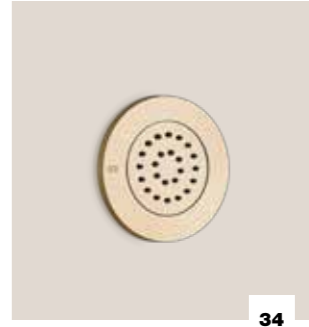
33



35



37



34



36



38

33. 32971

Lateral body jet / Soffione laterale

34. 32985_32982
Adjustable lateral body jet / Soffione laterale orientabile

35. 32977

Lateral nebulizer / Nebulizzatore laterale

36. 13375

Adjustable lateral body jet / Soffione laterale orientabile

37. 65295

waterfall spout. / bocca a cascata.

38. 20293

Waterfall spout. / Bocca a cascata.

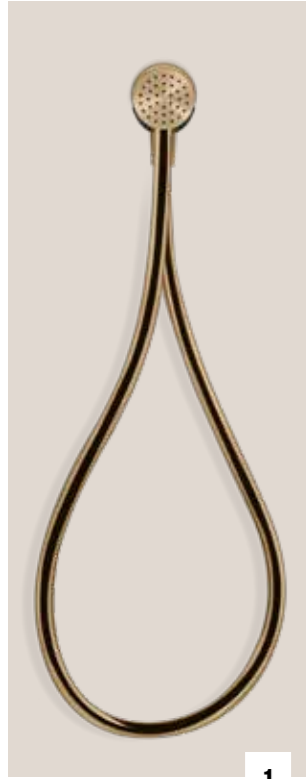
39. 32929

Kneipp handshower. Rosewood insert. / Doccetta Kneipp in Palissandro.
32930 Black. / Nero.



39





1



2

1. 63099
Shower Set con supporto magnetico /
Magnetic Shower set

2. 63199
Magnetic Shower set with 1,50
m Darkflex hose / Set doccia con
supporto magnetico con flessibile
Darkflex 1,50 m

3. 63055_63079
Mixer with two separate functions,
with push-button on/off controls.
/ Miscelatore monocomando a due
funzioni indipendenti, con pulsanti
on-off.
63055_63081 3 functions. / 3
funzioni.



3

4. 63021_63022
Thermostatic shelf mixer for two
simultaneous functions, with push-
button on/off controls / Miscelatore
termostatico a mensola a due funzioni
simultanee, con pulsanti on-off
63023_63024 Three functions / Tre
funzioni
63025_63026 Four functions /
Quattro funzioni
63027_63028 Five functions / Cinque
funzioni

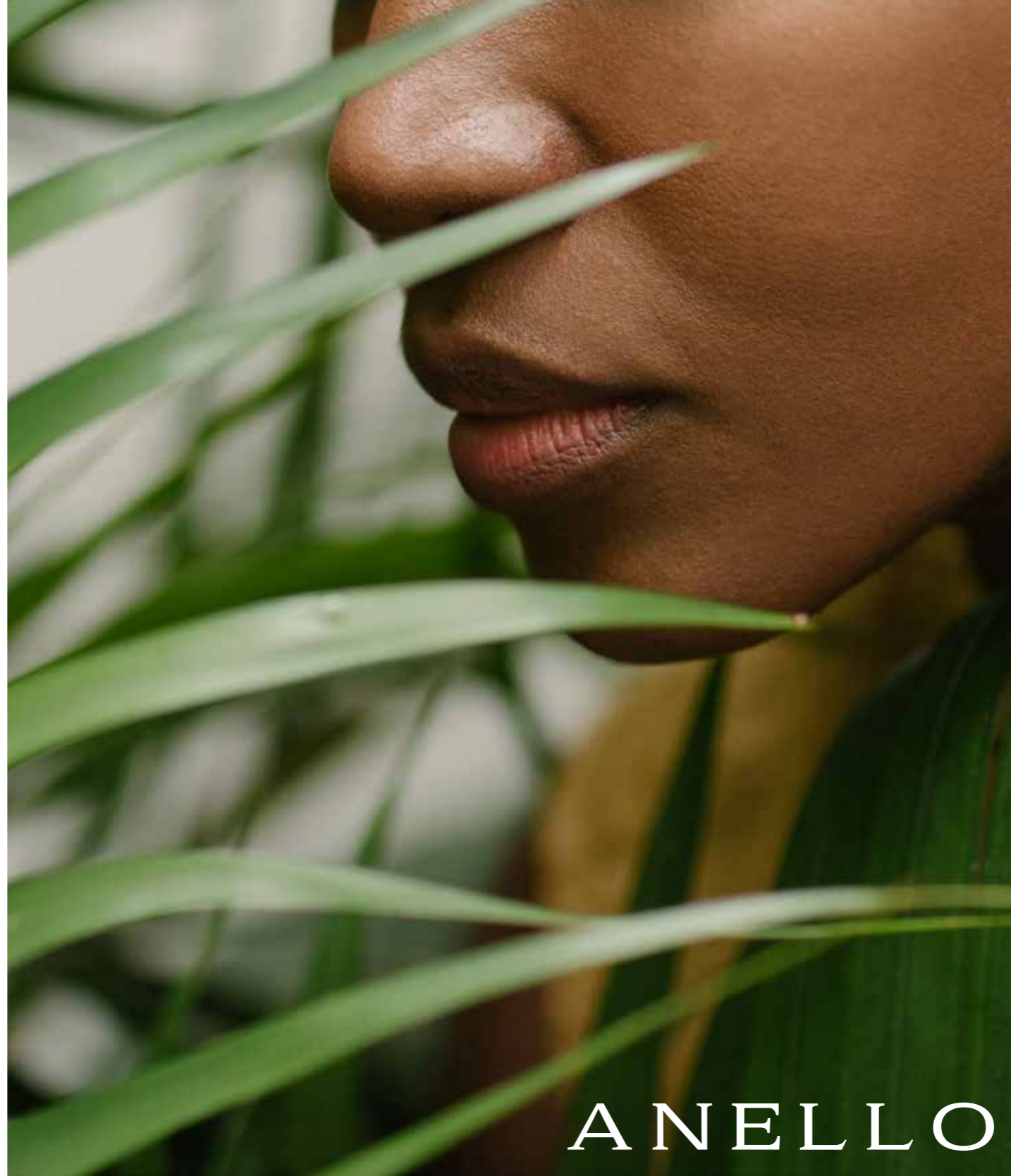
5. 63021_63012
Thermostatic mixer for two
simultaneous functions, with push-
button on/off controls / Miscelatore
termostatico a due funzioni
simultanee, con pulsanti on-off
63013_63014 Three functions / Tre
funzioni
63015_63016 Four functions /
Quattro funzioni
63017_63018 Five functions / Cinque
funzioni



4

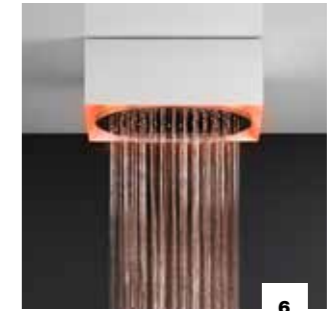


5



ANELLO

PRIVATE WELLNESS



6

8. 57829_57878
Multifunction ø350 mm
57929_57980 Multifunction ø500 mm
57827_57876 350 X 350
Multifunction
57831_57882 300 X 500
Multifunction
57927_57977 500 X 500
Multifunction



7



8

6. 57603_57018
Rainfall ø350 mm
57601_57018 Built-in
57303_57002 300 x 300 rainfall
57301_57002 Built-in
57307_57004 300 x 300 rainfall /
waterfall
57305_57004 Built-in
57403_57006 300 x 500 rainfall
57401_57006 Built-in
57411_57010 300 x 500 rainfall /
waterfall
57409_57010 Built-in
57503_57012 500 x500 rainfall
57501_57012 Built-in
57511_57016 500 x 500 mist
multifunction
57509_57016 Built-in



9

7. 57803_57018
Rainfall ø350 mm
57809_57873 Multifunction
57903_57973 Rainfall ø500 mm
57909_57975 Multifunction ø500 mm
57801_57871 350 X 350 Rainfall
57807_57875 Multifunction
57805_57006 300 X 500 Rainfall
57811_57010 Multifunction
57901_57012 500 X 500 Rainfall
57907_57016 Multifunction

9. 57269
Wall-mounted adjustable shower
head. Rainfall/Spray/Massage
function / Soffione a parete snodato e
anticalcare. Funzioni Pioggia/Spray/
Massaggio
57261 Multi-spray function /
Funzione multi-spray
57263 Rain / Pioggia
57265 Mist / Nebulizzazione
57267 Waterfall / Cascata

1. 63701
White wall-mounted soap holder /
Porta sapone a parete bianco
63702 Black / Nero
58525 White standing / Da appoggio
bianco
58526 Black / Nero

2. 63707
Wall-mounted tumbler holder white /
Porta bicchiere a parete bianco
63708 Black / Nero
58531 White standing / Da appoggio
bianco
58532 Black / Nero



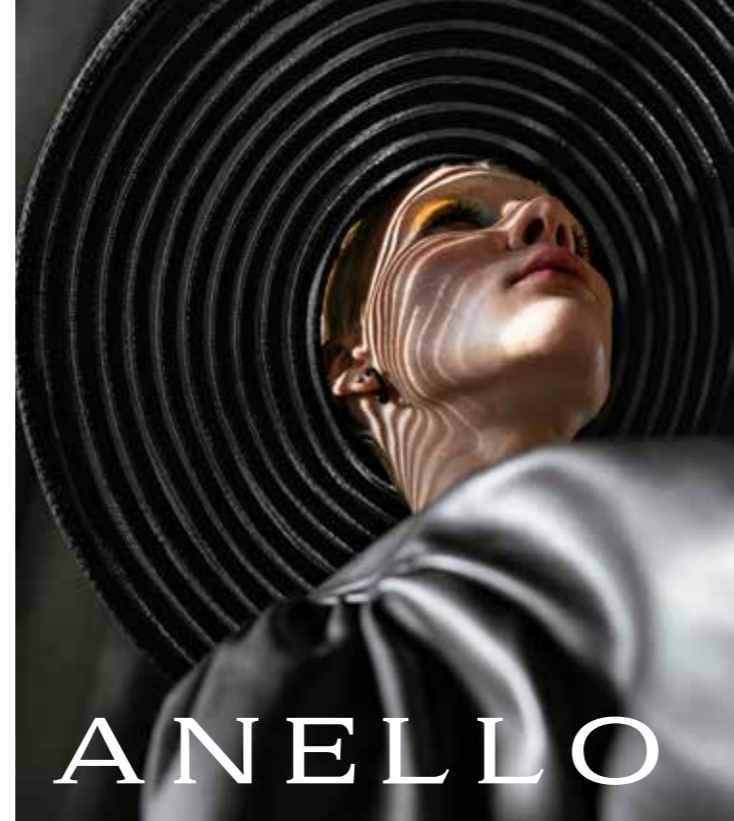
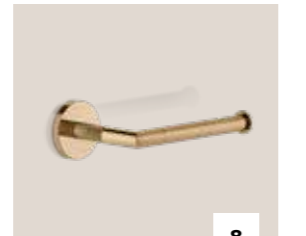
3. 63713
Wall-mounted soap dispenser holder
white / Porta dispenser a parete
bianco
63714 Black / Nero

4. 66437
Countertop white soap dispenser /
Dispenser d'appoggio bianco
66438 Black / Nero

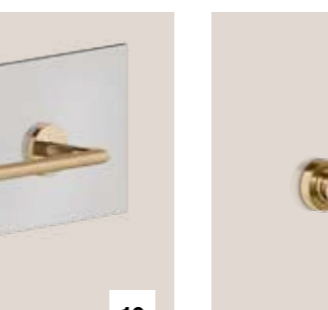
5. 63719
White wall-mounted brush holder /
Porta scopino a parete bianco
63720 Black / Nero
63743 White standing / Da appoggio
bianco
63744 Black / Nero

6. 63809
Towel ring / Porta salvietta a parete
ad anello

7. 63721
Wall-mounted robe hook /
Appendino a parete



ANELLO ACCESSORIES



10. 63824
30 cm towel rail for glass fixing /
Maniglia e portasalvietta per vetro
30 cm
63826 45 cm
63828 60 cm

11. 58424
Safety grip-handle for bathtub and
shower enclosure, 45 cm length /
Maniglione d'appoggio per vasca/
doccia 45 cm

12. 45590
White waste-paper basket /
Gettacarta bianco

8. 63755
Paper-roll holder for horizontal/
vertical installation / Porta rotolo a
parete orizzontale o verticale

9. 63797
30 cm centre distance towel rail /
Porta salvietta a parete 30 cm
63800 45 cm
63803 60 cm



1. 54603
54601
Support in cristalplant® for
freestanding installation for 54601
/ Supporto in cristalplant per
installazione a pavimento lavabo 54601

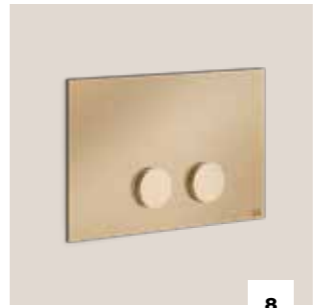
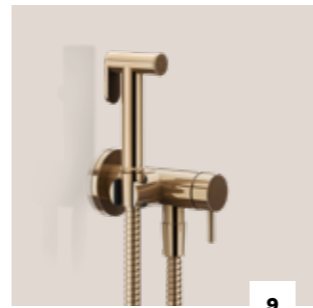
2. 54601
Counter washbasin in stainless steel,
without overflow waste / Lavabo
da appoggio in acciaio Inox, senza
scarico troppopieno

3. 54605
Counter washbasin in stainless steel,
without overflow waste / Lavabo
da appoggio in acciaio Inox, senza
scarico troppopieno

4. 54606
Counter washbasin in stainless steel,
without overflow waste / Lavabo
da appoggio in acciaio Inox, senza
scarico troppopieno

5. 39118
Wall hung WC, in ceramic, integrated
siphon. / Vaso sospeso a parete con
sifone integrato in ceramica a parete.

ANELLO TOTAL LOOK



6. 39113
Wall hung WC (6 litres) in Ceramic,
integrated siphon. / Vaso in
Ceramica a parete (6 litri) con sifone
integrato.

7. 39115
Wall hung bidet in Ceramic,
integrated siphon. / Bidet in
Ceramica a parete con troppopieno,
con foro centrale per rubinetteria.

8. 54623
Cover plate / Placca di finitura
54625
54627
54629
54631
54633



UN SEGNO DI AMORE E UNA BELLEZZA PERFETTA. UNITI PER SEMPRE.

Le illustrazioni e le descrizioni contenute nel presente catalogo e negli stampati della venditrice non comportano obbligo di fedele esecuzione; i dettagli e le misure contenute sono da considerarsi indicativi e soggetti a modifiche senza preavviso. Eventuali errori e/o refusi di stampa del presente catalogo non costituiscono motivo di contestazione.

The images and descriptions included in our literature do not constitute an obligation of an accurate realization of the product, the details and the measurement included are to be used as a guide and maybe modified without notice. Possible mistakes and/or misprints of current catalogue will not be object of dispute.

GESSI SpA 捷仕
Parco Gessi - 13037 Serravalle Sesia
(Vercelli) ITALY
Tel. +39 0163 454111
Fax +39 0163 459273
gessi@gessi.it