

INVERSO

WOVEN METAL, YOU ROCK!

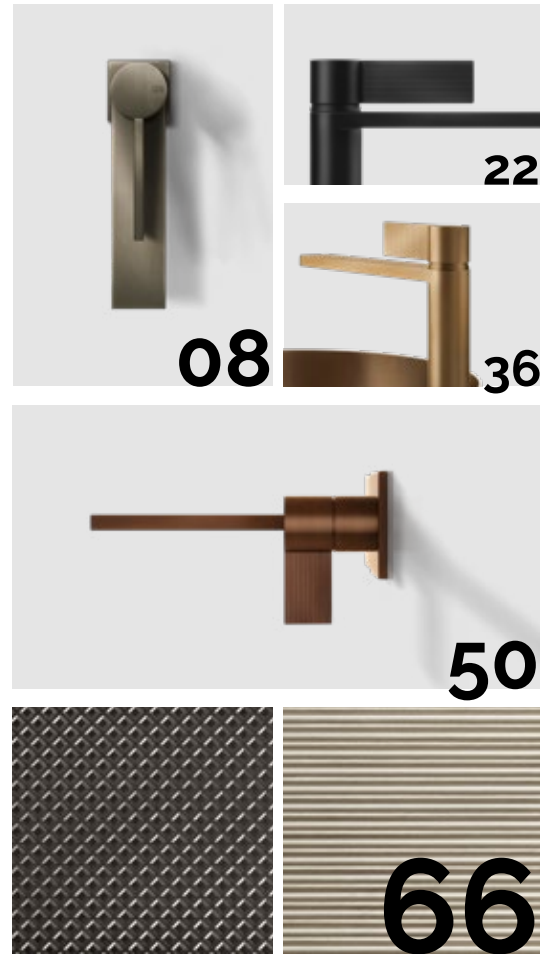
Geometrical shapes
UNITED IN AN
indissoluble union

FORME GEOMETRICHE UNITE IN
UN CONNUBIO INDISSOLUBILE

GESSI

CONTENTS

CONTENT



INTRO The new chapter of a story told in the language of fashion	02
BASIN MIXER Free spaces to relax	08
TALL BASIN MIXER Dark colours synonymous with absolute elegance	22
FREESTANDING BASIN MIXER Precious jewels for intimate rooms	36
WALL MOUNTED BASIN MIXER Play of contrasts between geometrical figures	50
PRODUCT LIST	66



The INVERSO collection marks a new phase in the "woven metal" evolution, GESSI's stylistic signature. Since its establishment in 1992, the company has brought innovation to the industry. With the Rettangolo collection, it first introduced a design with square, linear shapes, paving the way along a path that many have since followed. In 2017, for the first time ever, it started working metal as if it were fabric, with typical "Made in Italy" references, from textiles to leather goods, from mechanics to jewellery. After the great success of the collections decorated with Woven Metal - from Gessi 316 to Spotwater including Shower G shower hardware, the Flush Plates Limited Edition, and even the outdoor and living sectors with the new collection of vases and fragrance diffusers of the Home Decor collection, all the way to the Habito collection - INVERSO was born.

WOVEN METAL,

YOU ROCK!

**THE NEW CHAPTER OF A STORY TOLD
IN THE LANGUAGE OF FASHION**

IL NUOVO CAPITOLO DI UNA STORIA NARRATA CON IL LINGUAGGIO DELLA MODA

Woven metal is energy and passion. Since 2017, it has changed the tactile and visual perception of a material that used to dominate the scene always in the same way. It changes, it evolves, but it has been on the crest of the wave for years. Its soul is invincible. A bit of a rebel, very modern, it is timeless, because it knows how to interpret the spirit of the times as it changes. The leitmotiv that accompanies a success story.

Il metallo tessuto è energia e passione. Dal 2017, ha cambiato la percezione tattile e visiva di un materiale che dominava la scena sempre uguale a se stesso. Si trasforma, evolve ma è da anni sulla cresta dell'onda. La sua anima è invincibile. Un po' ribelle, molto moderno, è intramontabile, perché sa interpretare ogni volta lo spirito del tempo. Il leitmotiv che accompagna una storia di successo.

La collezione INVERSO segna una nuova tappa nell'evoluzione del "metallo tessuto", cifra stilistica GESSI. Fin dalla sua fondazione nel 1992 l'azienda ha portato innovazione nel settore. Con la collezione Rettangolo per la prima volta introduce un design dalle forme squadrate e lineari facendo da apripista lungo una strada in cui tanti si sono poi messi in fila. Nel 2017, presenta la novità assoluta della lavorazione del metallo come fosse un tessuto, con richiami tipicamente Made in Italy, dal tessile alla pelletteria, dalla meccanica all'oreficeria. Dopo il grande successo delle collezioni decorate dal Woven Metal - da Gessi 316 agli Spotwater passando per gli hardware doccia Shower G, i Flush Plates Limited Edition sconfinando nell'outdoor e nel living con la nuova collezione di vasi e diffusori di fragranze della collezione Home Decor fino alla nuova collezione Habito - nasce INVERSO.

GEOMETRICAL SHAPES UNITED IN AN INDISSOLUBLE UNION

GESI is renowned for bringing a strong and constant renewal to the most intimate place of living, with ideas that have become milestones in the sector and true icons in the world of design. INVERSO expands the range of creations characterised by decorated metal surfaces to become a synthesis of the company's original path based on peculiar and distinctive values. Like the Gessi 316 collection, where the metal is literally "dressed up" with precious patterns and finishes, INVERSO also encloses the elements that define the brand, from the rectangle to the circle, which, in an oxymoron, contrast in complete harmony: the cylinder of the body combines with the square base on which it rests, the super-thin spout and the decorated lever, leading to extremely light and clean shapes, an emblem of minimalism and pure lines. A sign of innovation in INVERSO is also the re-invented ergonomics of the mixer tap opening mechanism which, in a customary gesture of extreme ease of use and functionality, stimulates the senses. Because it is the RIGATO and DIAMANTATO textures of "woven metal" that are best expressed thanks to the orthogonal planes, from which the INVERSO collection takes its name, that form between the elements as the surfaces change direction.

GESI è riconosciuta per aver portato all'interno del luogo più intimo dell'abitare un forte e costante rinnovamento con idee che sono diventate pietre miliari nel settore e delle vere e proprie icone nel mondo del design. INVERSO amplia la proposta di creazioni caratterizzate da superfici metalliche decorate per divenire sintesi del percorso originale dell'azienda basato su valori peculiari e distintivi. Come la collezione Gessi 316, che ha visto il metallo letteralmente 'vestirsi' di pregiati pattern e finiture, anche INVERSO racchiude in sé gli elementi che definiscono il brand, dal rettangolo al cerchio che, in un ossimoro, si contrappongono in un'armonia assoluta: il cilindro del corpo si combina con la base quadrata su cui poggia, la bocca super sottile e la leva decorata portando ad un'estrema leggerezza e pulizia delle forme, emblema di minimalismo e purezza delle linee. Segno di innovazione in INVERSO è anche la re-inventata ergonomia dell'apertura del miscelatore che, in un gesto consueto di estrema facilità d'uso e funzionalità, trova una nuova sensorialità. Perché sono le texture del "metallo tessuto" RIGATO e DIAMANTATO ad esprimersi al meglio grazie ai piani ortogonali, da cui la collezione INVERSO trae il nome, che si formano tra gli elementi nel cambio di direzione dei piani.

FORME GEOMETRICHE UNITE IN UN CONNUBIO INDISSOLUBILE







INVERSO

WOVEN METAL, YOU ROCK!



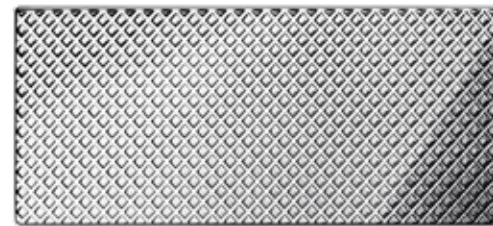


nickel
DIAMANTATO

031 chrome

149 inox brushed nickel





DIAMANTATO

AND LIGHT REFLECTIONS

Ispirata dalle maglie metalliche sperimentate da grandi stilisti come Paco Rabanne prima e Versace poi, la texture diamantata ricorda la fluidità dell'acqua, le onde luminose colpite dai raggi del sole e i loro movimenti sinuosi. La sua superficie brilla come quella di un gioiello ornato di diamanti le cui sfaccettature esaltano la purezza di una natura dalla bellezza inscalfibile. Il diamante diventa sinonimo di forza e, al tempo stesso, preziosità. La sua allure dall'eleganza contemporanea avvolge di seducenti riflessi la stanza da bagno. Il DIAMANTATO è un decoro che esalta la qualità della manifattura e l'expertise GESSI nella lavorazione dei metalli. Le sapienti mani degli artigiani che lavorano nel Parco Gessi forgiavano la materia seguendo i passaggi, dal taglio alla sfaccettatura alla lucidatura, con la stessa cura e precisione dei tagliatori di diamanti.

DIAMANTATO E I RIFLESSI DI LUCE

Inspired by the metal meshes experimented by famous designers such as Paco Rabanne first and then Versace, the diamond texture recalls the fluidity of water, the luminous waves struck by the sun's rays and their sinuous movements. Its surface shines like that of a jewel decorated with diamonds, whose facets enhance the purity of a nature of unshakable beauty. The diamond becomes synonymous with strength and, at the same time, preciousness. Its allure of contemporary elegance envelops the bathroom with seductive reflections. The DIAMANTATO decor enhances the quality of manufacture and GESSI's expertise in metalworking. The skilful hands of the craftsmen working for GESSI forge the material, following the various steps, from cutting to faceting to polishing, with the same care and accuracy as diamond cutters.

chrome



finox brushed nickel



BASIN

mixer



FREE
SPACES
TO
RELAX

Spazi liberi
per ricrearsi



Cool colours, included in the colour range between indigo and green, convey a feeling of calm/peacefulness, sometimes melancholy, and encourage kindness, rest and tranquillity. In addition to enhancing concentration and creativity, they are colours with a calming effect and are therefore perfect in the bathroom, as they help to relax. In polished or brushed variants, the finishes offered in the DIAMANTATO decor, in combination with metal in cooler shades, suggest not only relaxation but also a sense of space.

I colori freddi, compresi nella gamma cromatica tra indaco e verde, trasmettono una sensazione di quiete/pace, a volte malinconia, e invitano alla dolcezza, al riposo, alla tranquillità. Oltre a migliorare la concentrazione e la creatività, sono colori dall'effetto calmante e quindi sono perfetti in un bagno, perché aiutano a rilassarsi. In variante lucida o spazzolata, le finiture che vengono proposte con il decoro DIAMANTATO in abbinamento con il metallo nelle tonalità più fredde suggeriscono oltre al relax anche un senso di spazio.







A partire dal miscelatore basso da lavabo fino al completamento della gamma di accessori per la doccia, ogni elemento sembra raggiungere la perfezione nell'unione di un decoro raffinato con finiture dall'intramontabile fascino. In tutte le versioni di finitura e texture, le forme minimali e pure di INVERSO sono ideali per arredare interni metropolitani che esprimono avanguardia.

From the low washbasin mixer tap to the complete range of shower accessories, each element seems to achieve perfection by combining a refined decoration with finishes of timeless attraction. In all finish and texture versions, the minimal and pure shapes of INVERSO are ideal for furnishing state-of-the-art metropolitan interiors.

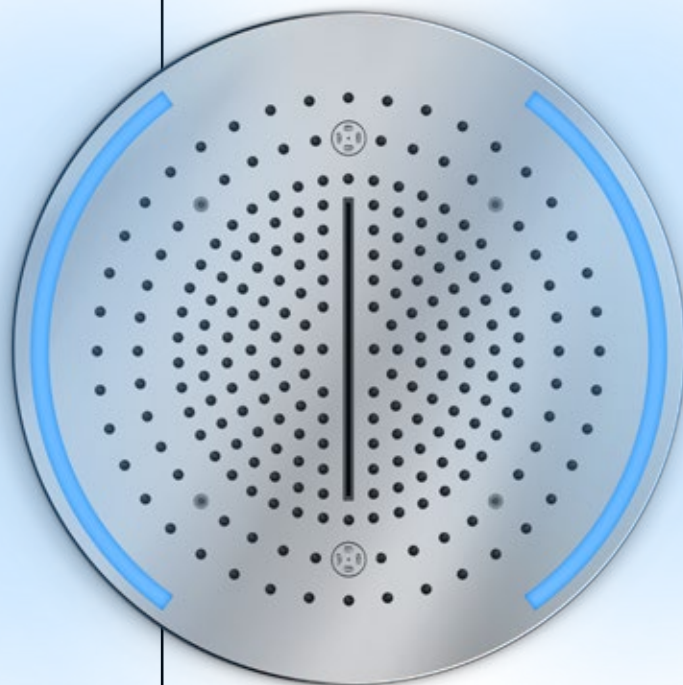
SOPHISTICATED CONTEMPORARY SETTINGS

73602
Basin mixer without waste
Miscelatore lavabo senza scarico

SO FISTICATE AMBIENTAZIONI CONTEMPORANEE







57929_57980

Ø500 multifunction / Ø500 multifunzione

63027_63028

Thermostatic shelf mixer for five simultaneous functions, with push-button on/off controls / Miscelatore termostatico a mensola a cinque funzioni simultanee, con pulsanti on-off



73621

Wall-mounted robe hook /
Appendino a parete

20903

60 cm centre distance towel rail /
Porta salvietta a parete 60 cm

46189_73628

Freestanding bath mixer /
Miscelatore vasca da terra



GESI 20







299 matte black

707 black metal brushed

black
RIGATO

RIGATO evokes the rigour of a tailored suit, the refined exquisiteness of a high fashion garment. It conveys confidence and a reserved attitude to exchange with other decorations and materials. For this reason, it is suitable for formal environments but also for those characterised by relaxed intimacy. Like an item of clothing that shows the personality of the person wearing it, more serious or more joyful depending on the circumstances, it characterises spaces with discretion. The assonance with the world of fashion reflects the philosophy of GESSI's Haute Culture, an expression of maximum experimentation in terms of material, form and technique, which is realised in the appreciation of the creativity of those who design and forge those lines every day. The lined texture of the decoration is a sensory stimulus for sight and touch that suggests a pleasant and relaxing softness.

RIGATO

AND THE PLAY OF PERSPECTIVE LINES

RIGATO E IL GIOCO DI LINEE PROSPETTICHE

RIGATO evoca il rigore di un abito sartoriale, la raffinata squisitezza di un capo di alta moda. Trasmette sicurezza e una riservata attitudine allo scambio con altri decori e materiali. Per questo si addice ad ambienti formali ma anche a quelli caratterizzati da rilassata intimità. Come un vestito che lascia trasparire la personalità di chi lo indossa, più seria o più gioiosa a seconda delle circostanze, caratterizza gli spazi con discrezione. L'assonanza con il mondo della moda riprende la filosofia della Haute Culture GESSI, espressione della sperimentazione massima in termini di materia, forma e tecnica, che si concretizza nella valorizzazione della creatività di chi progetta e di chi forgia quelle linee ogni giorno. La texture a righe del decoro è uno stimolo a livello sensoriale per la vista e il tatto che lascia intuire una piacevole e riposante morbidezza.





The choice of cool or warm shades emphasises the power that colours have, combined with materials and finishes, in creating a setting that reflects the desire to achieve a certain result. Cool and dark colours tell a story veiled in mystery but evoke a sense of refinement and elegance. Black metal, matte or brushed, combined with the rigorous lines of the RIGATO decoration unmistakably gives the bathroom a certain solemnity.

La scelta di tonalità fredde o calde sottolinea il potere che hanno i colori, in abbinamento ai materiali e alle finiture, nel creare un'ambientazione che rispecchi la volontà di raggiungere un determinato risultato. Freddi e scuri raccontano una storia velata di mistero ma evocano un senso di raffinatezza ed eleganza. Il metallo nero, opaco o spazzolato, in abbinamento con il rigore delle linee del decoro RIGATO inequivocabilmente dona alla stanza da bagno una certa solennità.

73504

High version basin mixer without waste / Miscelatore lavabo alto senza scarico



matte black



black metal brushed



TALL BASIN

mixer

DARK
COLOURS
SYNONYMOUS
WITH
ABSOLUTE
ELEGANCE

Colori scuri sinonimo
di eleganza assoluta





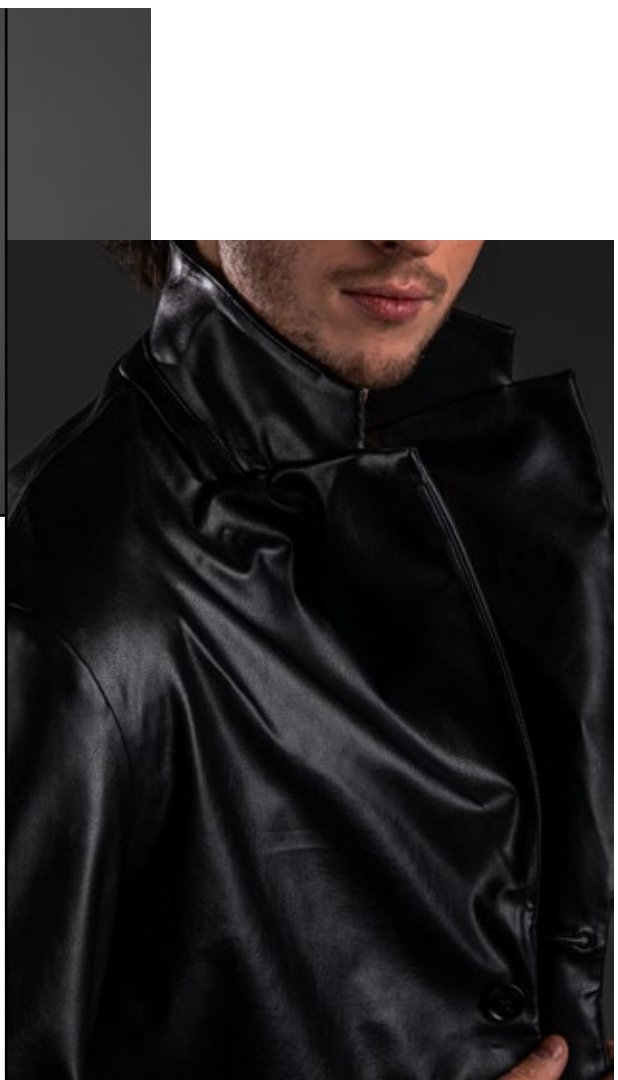
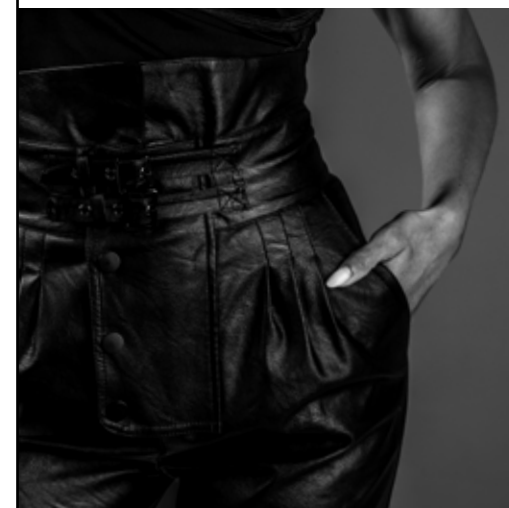
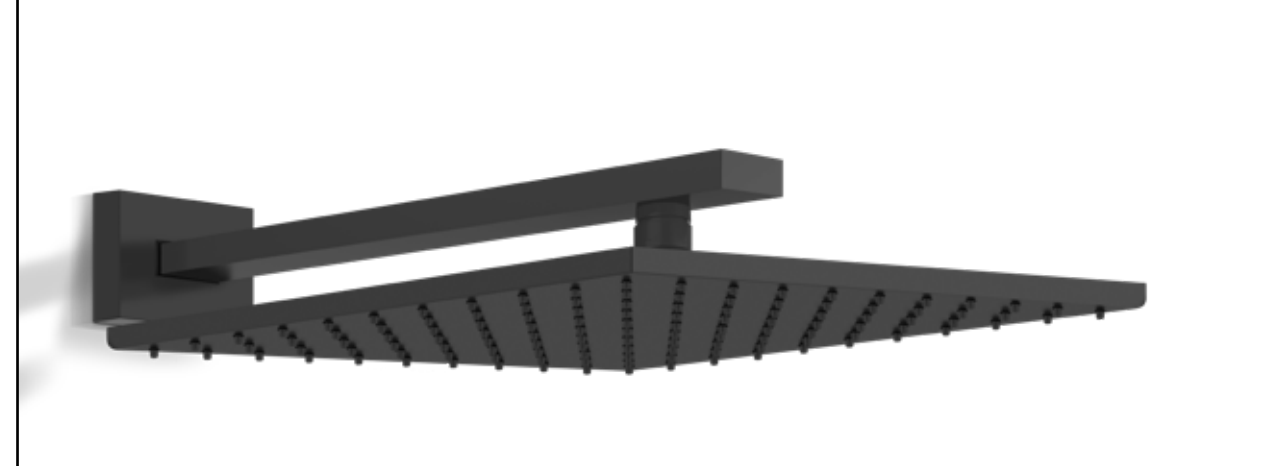


LIKE A CONTEMPORARY WORK OF ART

COME UN'OPERA D'ARTE
CONTEMPORANEA

Se il nero veste il miscelatore alto e il lavabo coordinato in metallo, quasi fossero capi dal taglio sartoriale, l'effetto che si ottiene è un minimalismo sobrio ed estremamente elegante. Una scelta che si addice ad ambienti chic e sofisticati, privi di orpelli, senza rinunciare a celebrarne la forte personalità.

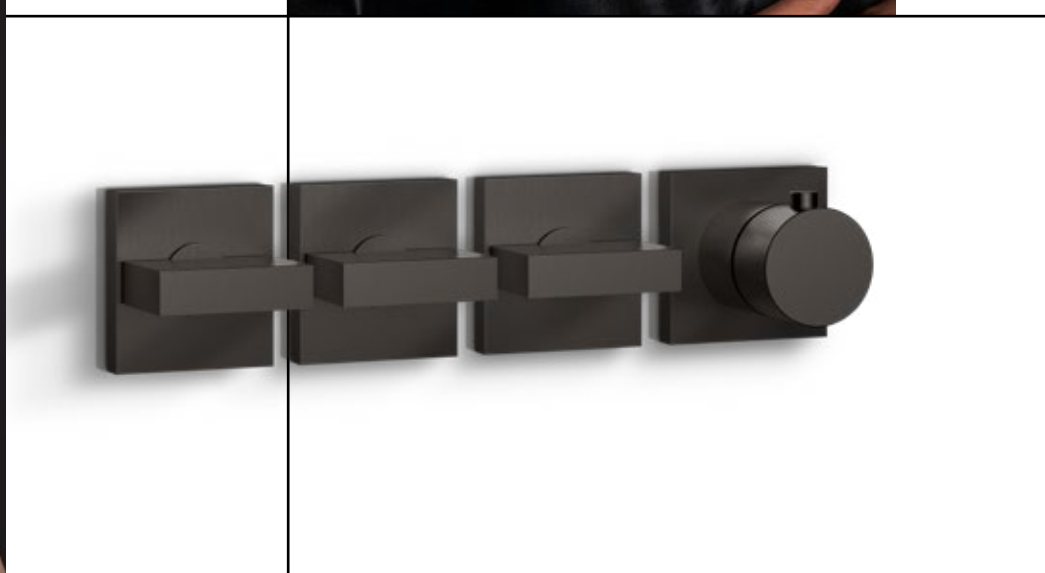
If black dresses the tall mixer tap and the matching metal washbasin, almost as if they were tailor-made garments, the result is a sober and extremely elegant minimalism. A choice that suits classy and sophisticated environments, with no frills, but still enhancing their strong personality.



15185
Wall-fixing adjustable
headshower /
Soffione a parete orientabile

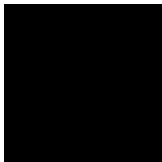
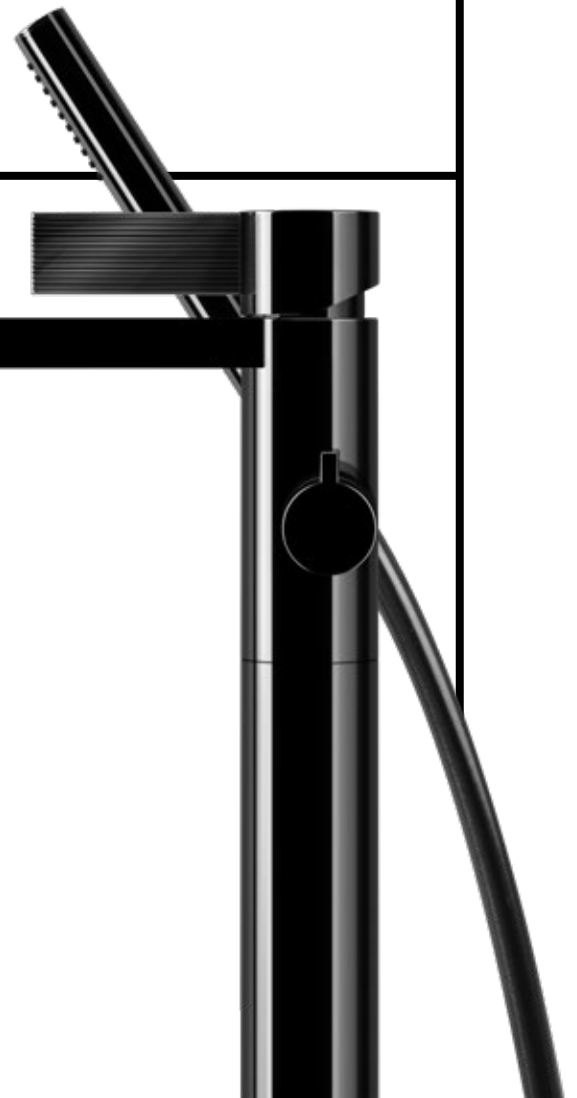
63584
Sliding rail / Asta saliscendi

09266_44336
Wall-mounted thermostatic
mixer with three separate exits
/ Miscelatore termostatico a
parete 3 uscite indipendenti









67505
Wall-Glass clamp /
Morsetto Muro-Vetro

54671
Wc actuator plate /
Placca di comando

46189_73528
Freestanding bath mixer /
Miscelatore vasca da terra

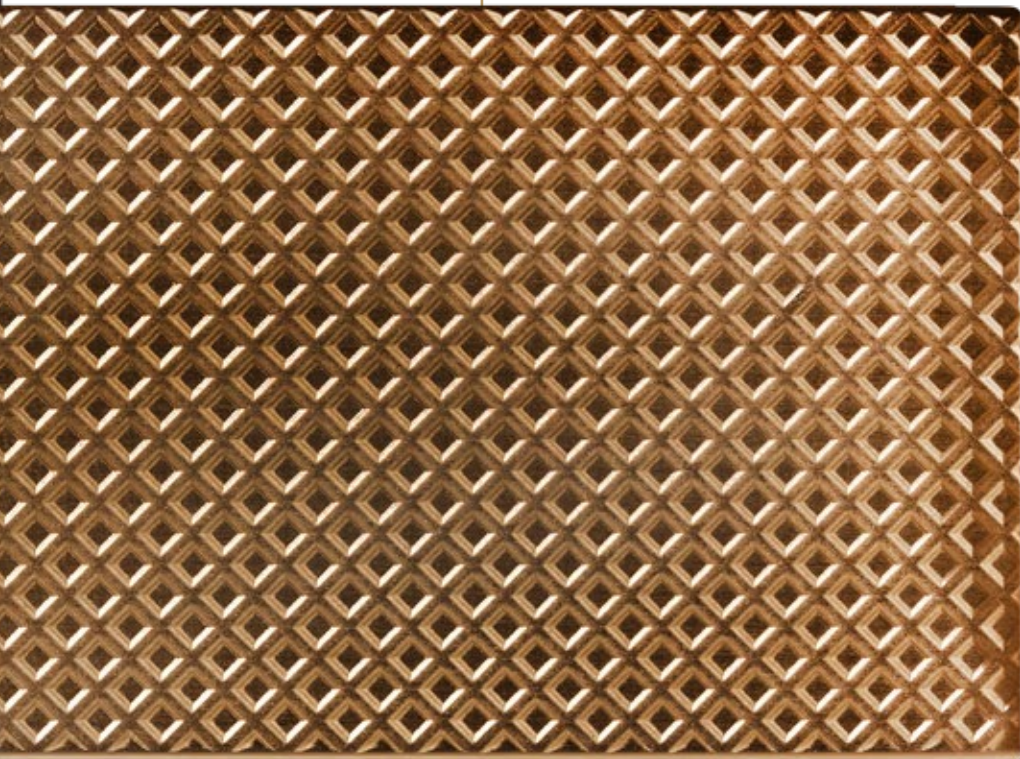


735 warm bronze

726 warm bronze
brushed

bronze

DIAMANTATO

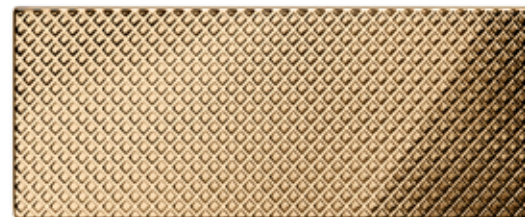




DIAMANTATO

TO IMMERSE ONESELF IN A WARM AND SENSUAL DREAM

Colours have an effect on the body and mind, which is why the choice between warm and cool shades is by no means secondary when furnishing the home. Even when designing the bathroom, the importance of colour is crucial and depends very much on the personality of the person who will be living there and on the imprint to be given to this room. If the aim is to make it more energetic, a place to recharge one's batteries before facing the outside world, shades of yellow and orange will be used. The choice of the two bronze shades is therefore perfect and, together with the diamond pattern, they light up the room with a golden glow.



DIAMANTATO PER IMMERGERSI IN UN SOGNO CALDO E SENSUALE

I colori influenzano il corpo e la mente, per questo motivo la scelta tra toni caldi e freddi non è affatto secondaria nell'arredamento della casa. Anche nella progettazione della stanza da bagno l'importanza del colore è fondamentale e dipende molto dal carattere di chi lo vivrà e dall'impronta che si vuole dare a questo ambiente. Se si punta a renderlo più energico, un luogo dove ricaricarsi prima di affrontare le relazioni con il mondo esterno, si giocherà sui toni del giallo e dell'arancio. Perfetta dunque la scelta delle due tonalità bronzo che insieme al pattern diamantato accendono di bagliori dorati la stanza.

warm bronze



warm bronze brushed



FREESTANDING

basin mixer

The use of warm colours in the bathroom recharges vital energy. Bronze projects wealth and refers to strength, growth and experience. It is a colour that is widely appreciated in interior design, in all its shades, as it is associated with the idea of warmth and allows for a cosy atmosphere with an unconventional touch to be created. Like the free-standing mixer taps and washbasins, two jewels of the Inverso collection.

L'impiego di colori caldi nell'ambiente bagno ricarica l'energia vitale. Il bronzo proietta ricchezza e fa riferimento alla forza, alla crescita e all'esperienza. È un colore molto apprezzato in arredamento, in tutte le sue tonalità, in quanto viene associato all'idea di calore e consente di creare un'atmosfera accogliente con un tocco non convenzionale. Come i miscelatori e i lavabi free-standing, due gioielli della collezione Inverso.

PRECIOUS
JEWELS
FOR
INTIMATE
ROOMS

Gioie preziose
per intime stanze









DISTINCTIVE TOTEMIC SCULPTURES

SCULTURE TOTEMICHE DISTINTIVE

Si elevano al centro della stanza da bagno figure astratte che diventano protagoniste del benessere derivante dall'acqua. La forma circolare ne accentua la perfezione formale e ricorda quali sono gli elementi distintivi GESSI e i suoi valori. Un design che definisce manufatti in metallo made in Italy lavorati ad arte. Complementi che raccontano l'esperienza trentennale di un'azienda unica nel panorama del lifestyle internazionale.

Abstract figures stand in the centre of the bathroom and become the protagonists of water-based wellness. The circular shape highlights their formal perfection and recalls GESSI's distinctive elements and values. A design that defines Made in Italy metal artefacts crafted to perfection. Accessories that describe the thirty years of experience of a unique company in the international lifestyle scene.

46189_73595

Freestanding basin mixer /
Miscelatore lavabo da terra

54601

Counter washbasin Ø400 mm /
Lavabo da appoggio Ø400

54603

Support in cristalplant® for freestanding
installation for 54601 /
Supporto in cristalplant® per installazione a
pavimento lavabo 54601



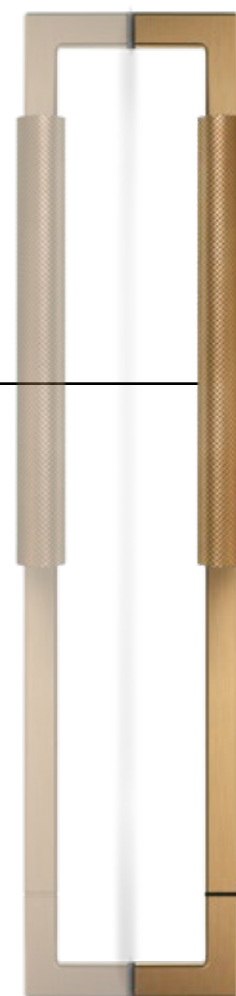






33083

Wall-mounted shower head.
Rain and waterfall functions /
Soffione a parete.
Funzione pioggia e cascata



67635

45 cm double handle for glass fixing /
Maniglia doppia per vetro 45 cm

54139_73636

Wall-mounted two-ways shower mixer
with handshower /
Miscelatore doccia a parete,
due vie con doccetta



INVERSO 47 GESSI

54681
Wc actuator plate. DIAMANTATO. / Placca di comando. DIAMANTATO.

20897
30 cm centre distance towel rail /
Porta salvietta a parete 30 cm

20855
Wall-mounted paper roll holder /
Porta rotolo a muro

20814
Wall-mounted soap
dispenser holder black /
Dispenser a muro nero









030 copper

708 copper brushed

copper
RIGATO

RIGATO

A PALETTE OF NATURAL COLOURS

Warm colours are the ones in the colour range between yellow and red and are reminiscent of sun and fire. They symbolise enthusiasm and excitement, but also warmth and safety, and shades of orange, brown and yellow are associated with autumn. Copper, in particular, is a brown tending towards red that recalls the colour of metal as it is found in nature. It is one of the two colours that best suits the latest trends in the world of interior design. Traditional and reassuring, it is open to experimentation. GESSI celebrates it with a series of accessories and fittings in which the lined pattern enhances the combination of design and craftsmanship. Elements that help bring the natural world into the bathroom and that are suitable for being mixed with colours, materials and textures in shades that recall soil and plants.

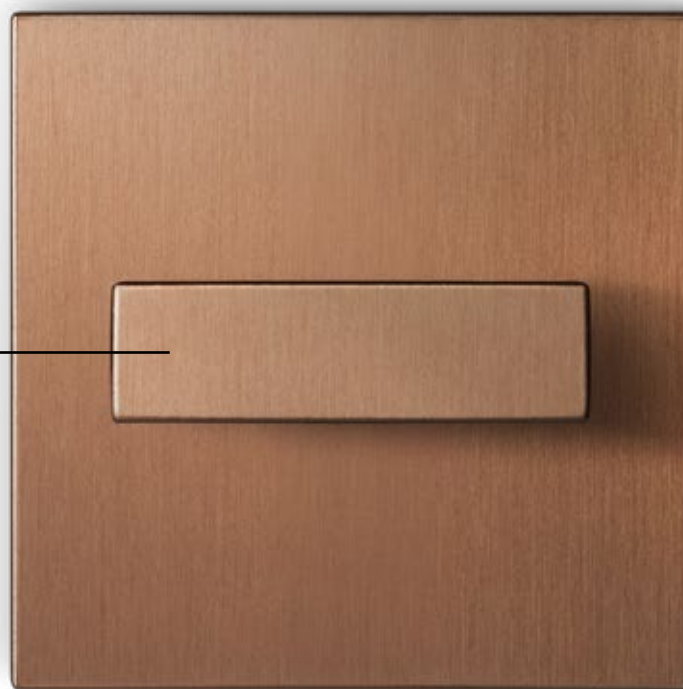
I colori caldi sono quei colori compresi nella gamma cromatica tra il giallo e il rosso e fanno pensare al Sole e al fuoco. Simboleggiano l'entusiasmo e l'eccitazione, ma anche il calore e la sicurezza e le sfumature di arancione, marrone e giallo vengono associate ai colori autunnali. Il rame, in particolare, è un marrone tendente al rosso che ricorda il colore del metallo presente in natura. È una delle tinte che meglio assecondano le ultime tendenze nel mondo dell'arredamento. Tradizionale e rassicurante, si apre alla sperimentazione. GESSI lo celebra con una serie di accessori e complementi nei quali il decoro rigato potenzia il connubio tra design e lavorazione artigianale. Elementi che contribuiscono a portare nella stanza da bagno il mondo naturale e che si prestano ad essere mescolati con colori, materiali e texture dalle sfumature della terra e delle piante.

UNA TAVOLOZZA DI TINTE NATURALI



In the INVERSO collection, the square stands out over the circle, GESSI's stylistic signature, and brings an innovative connotation. The two elements, in their simplicity, become the symbol of a new language that conveys both stability and dynamism. Infinity is indeed, according to an ancient Chinese saying, a square without corners. A spatial idea is concentrated in the square: the idea of universal manifestation between heaven and earth. In particular, the wall controls are characterised by minimalism elevated to the nth power, never before expressed with such synthesis.

Nella collezione INVERSO il quadrato si impone sul cerchio, cifra stilistica GESSI, apportando una connotazione innovativa. I due elementi, nella loro semplicità, diventano il simbolo di un nuovo linguaggio che comunica stabilità e al tempo stesso dinamismo. L'infinito infatti, secondo un antico detto cinese, è un quadrato senza angoli. Nel quadrato si concentra un'idea spaziale in sé stessa compiuta, quella della manifestazione universale tra cielo e terra. In particolare, nei comandi a parete viene elevato all'ennesima potenza il minimalismo delle forme, mai fino ad oggi espresse con tale sintesi.



63397_73588

Wall-mounted basin mixer /
Miscelatore lavabo a parete

GESSI 54 INVERSO



copper

copper brushed

WALL MOUNTED

basin mixer

PLAY OF
CONTRASTS
BETWEEN
GEOMETRICAL
FIGURES

Gioco di contrasti di
figure geometriche





IL DESIGN DEI PIANI ORTOGONALI

THE DESIGN OF ORTHOGONAL PLANES



The RIGATO pattern on the lever highlights the rigour of the intersecting planes and enhances the idea behind the INVERSO collection. They are opposites that attract: the circle within the square, as well as the perpendicular lever and the horizontal spout, which disappears when viewed from the front. The juxtaposition confirms the quality of an idea that is developing in the right direction.

Il decoro RIGATO sulla leva accentua il rigore dei piani che si intersecano e esalta il concetto che è alla base della collezione INVERSO. Sono opposti che si attraggono: il cerchio all'interno del quadrato, così come la leva perpendicolare e la bocca dell'erogatore orizzontale, che nella visione frontale scompare. La contrapposizione conferma la qualità di un pensiero che evolve nella giusta direzione.



63397_73588

Wall-mounted basin mixer /
Miscelatore lavabo a parete

54601

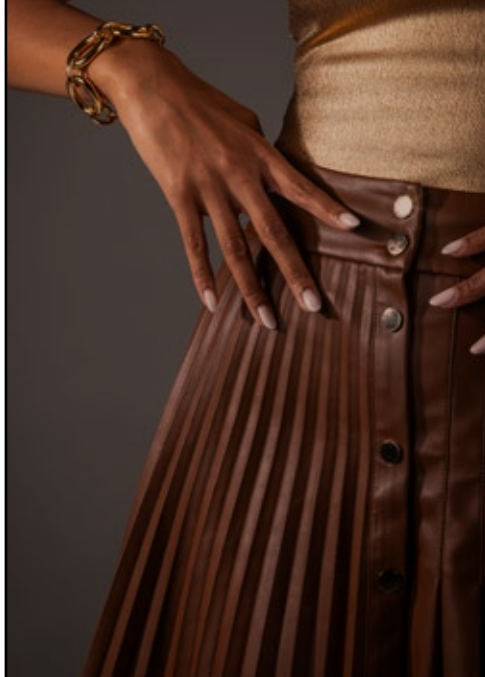
Counter washbasin Ø400 mm /
Lavabo da appoggio Ø400

63215_63207+63214

Two ways shower column, lever kit,
handshower /
Colonna doccia 2 vie, kit maniglia,
doccetta

57271

Wall-mounted adjustable showerhead,
three settings /
Soffione a parete orientabile,
tre getti





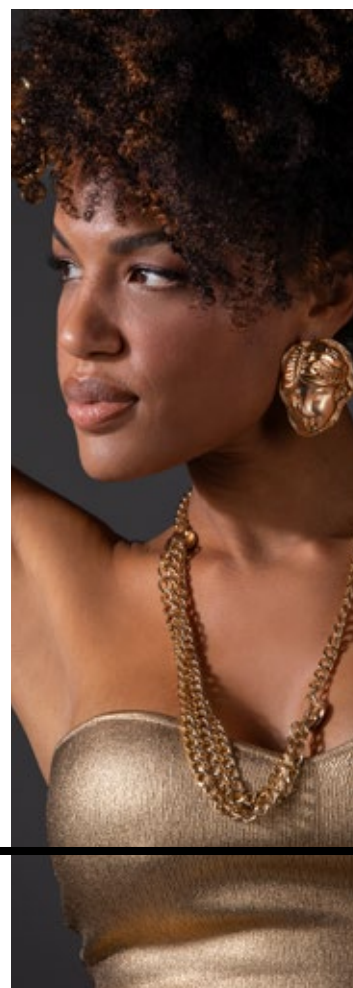
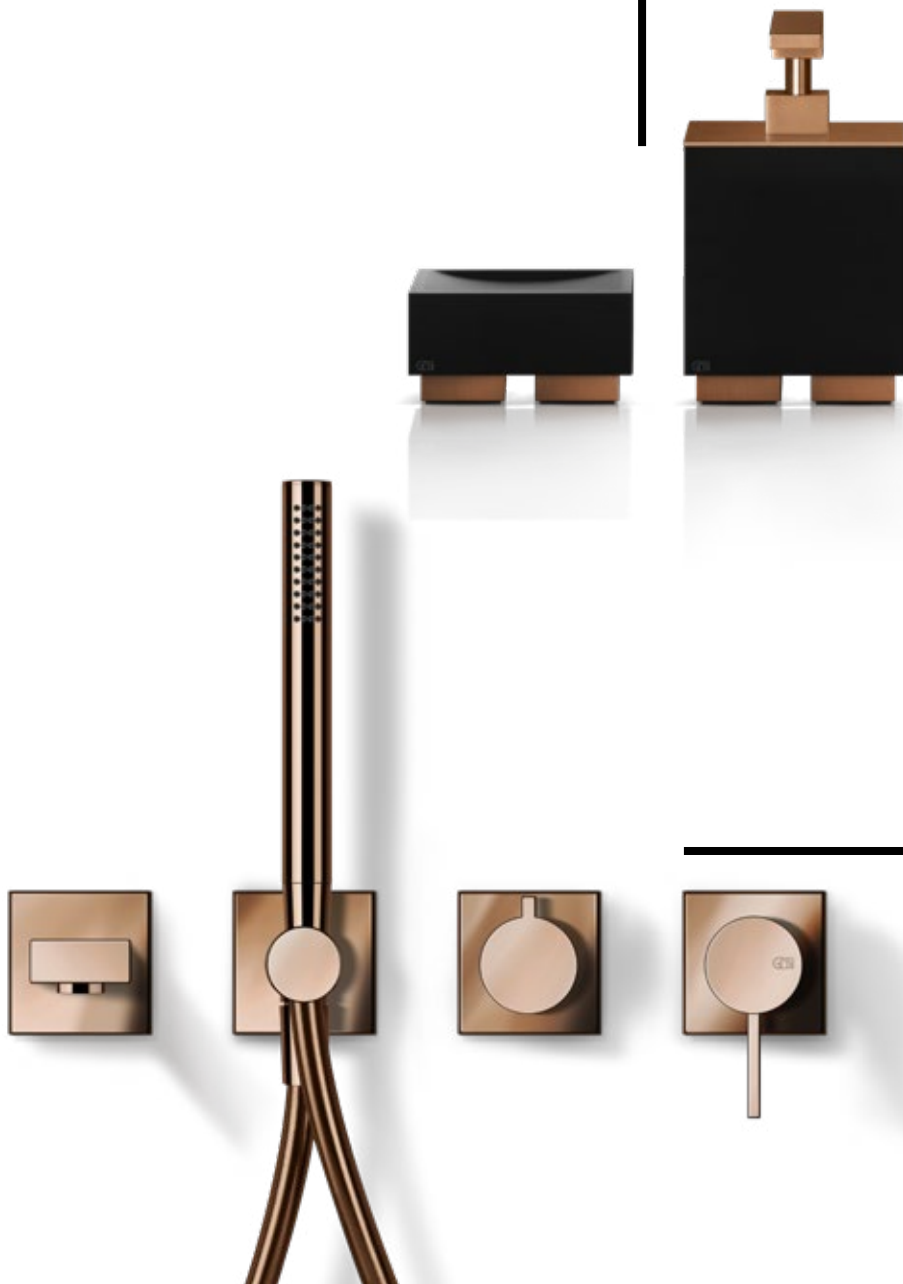
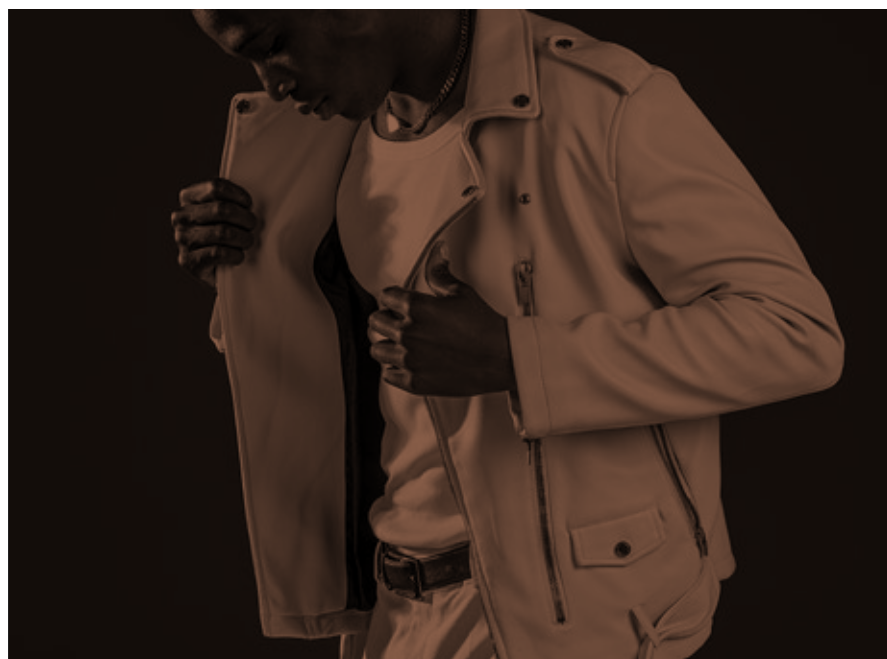


20826
Black standing soap holder /
Porta sapone da appoggio nero

20838
Standing soap dispenser black /
Dispenser da appoggio nero



























54139_73536
Wall-mounted two ways shower mixer with
handshower / Miscelatore doccia a parete
due vie con doccetta

73103
wall-mounted bath spout /
bocca vasca a parete







CHROME	031		
FINOX BRUSHED NICKEL	149		
MATTE BLACK	299		
BLACK METAL PVD	706		
BLACK METAL BRUSHED PVD	707		
WARM BRONZE PVD	735		
WARM BRONZE BRUSHED PVD	726		
BRASS PVD	710		
BRASS BRUSHED PVD	727		
COPPER PVD	030		
COPPER BRUSHED PVD	708		
COFFEE BRONZE BRUSHED PVD	761		
DEEP BRONZE BRUSHED PVD	791		

PRODUCT



LIST

basin mixers

MISCELATORI PER LAVABO



RIGATO

73502

Basin mixer without waste

Miscelatore lavabo senza scarico

73551

With stop&go waste /

Con scarico stop&go



DIAMANTATO

73602 Without waste / Senza scarico

73651 With stop&go waste /

Con scarico stop&go



RIGATO

73506

Medium version basin

mixer without waste /

Miscelatore lavabo

medio senza scarico

73555

With stop&go waste /

Con scarico stop&go



DIAMANTATO

73606 Without waste / Senza scarico

73655 With stop&go waste /

Con scarico stop&go



RIGATO

73504

High version basin mixer

without waste /

Miscelatore lavabo alto

senza scarico

73553

With stop&go waste /

Con scarico stop&go

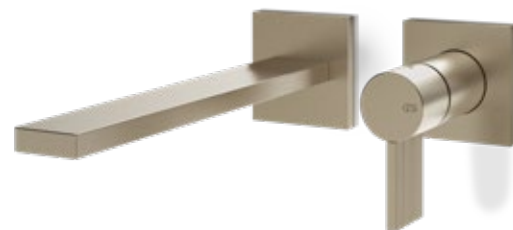


DIAMANTATO

73604 Without waste / Senza scarico

73653 With stop&go waste /

Con scarico stop&go



RIGATO

63397_73588

Wall-mounted basin

mixer / Miscelatore

lavabo a parete



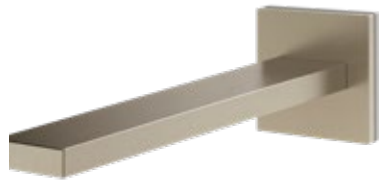
DIAMANTATO

63397_73688



RIGATO
63412_73509
Mixer one-way /
Miscelatore a parete 1 via

DIAMANTATO
63412_73609



73102
Wall-mounted basin spout /
Bocca lavabo a parete

73104
Length on request / Lunghezza personalizzabile



44679_59029
Built-in electronic separate control /
Comando remoto elettronico a parete



20099
Ceiling-mounted spout to be completed with
separate control / Bocca a soffitto .
Da completare con comando remoto
20199
Length on request / Altezza personalizzabile



RIGATO
73507
Bidet mixer /
Miscelatore bidet

DIAMANTATO
73607



RIGATO
46189_73595
Freestanding basin mixer /
Miscelatore lavabo da terra

DIAMANTATO
46189_73695

bath&shower

VASCA E DOCCIA



RIGATO
46189_73528
Freestanding bath mixer /
Miscelatore vasca da terra



DIAMANTATO
46189_73628

73103
Wall-fixing bath spout / Bocca vasca a parete



RIGATO
54139_73536
Wall-mounted two-ways shower mixer
with handshower / Miscelatore doccia a
parete, due vie con doccetta



DIAMANTATO
54139_73636



RIGATO

54073_73538

Wall-mounted shower mixer, two-ways / Miscelatore doccia a parete 2 vie



DIAMANTATO

54073_73638



54169_73032

Thermostatic mixer with one way / Miscelatore termostatico 1 uscita

54169_73034 Two ways / 2 uscite

54169_73036 Three ways / 3 uscite



RIGATO

09269_73535

Thermostatic 2-ways mixer. / Miscelatore termostatico 2 vie.

09269_73533 One-way / Una via

09269_73537 Three-ways / Tre vie



DIAMANTATO

09269_73635

Thermostatic 2-ways mixer. / Miscelatore termostatico 2 vie.

09269_73633 One-way / Una via

09269_73637 Three-ways / Tre vie

43105_43216

Thermostatic high-capacity mixer with three separate exits / Miscelatore termostatico alta portata 3 uscite indipendenti

43103_43214 Two exits / 2 uscite

43107_43218 Four exits / 4 uscite

43109_43220 Five exits / 5 uscite



RIGATO

44673_73579

Wall-mounted shower mixer, two-way / Miscelatore doccia a parete 2 vie

54055_73519 One-way / Una via



DIAMANTATO

44673_73679 2 way/2 vie

54055_73619 One-way / Una via

09266_44336

Wall-mounted thermostatic mixer with three separate exits / Miscelatore termostatico a parete 3 uscite indipendenti

09264_44334 Two exits / 2 uscite

09268_44338 Four exits / 4 uscite

09263_44340 Five exits / 5 uscite

43105_43026

Thermostatic high-capacity mixer with three separate exits / Miscelatore termostatico alta portata 3 uscite indipendenti

43103_43024 Two exits / 2 uscite

43107_43028 Four exits / 4 uscite

43109_43030 Five exits / 5 uscite

43111_43032 Five exits with selection / 5 uscite con selettore.



RIGATO
63549
 Wall-mounted adjustable showerhead./
 Soffione a parete orientabile.

DIAMANTATO
63449



RIGATO
63568
 Wall-mounted adjustable showerhead./
 Soffione a parete orientabile.

DIAMANTATO
63468



RIGATO
63572
 Ceiling-mounted adjustable showerhead /
 Soffione a soffitto orientabile
63570 Custom length. / Lunghezza
 personalizzata

DIAMANTATO
63472
63470



33095
 Wall-mounted shower head /
 Soffione a parete



45163
 Wall-mounted shower head /
 Soffione a parete



59158
 Wall-fixing adjustable headshower /
 Soffione a parete orientabile



59155
 Wall-fixing adjustable headshower / Soffione a parete
 orientabile
59159 Length on request / Altezza personalizzabile



15185
 Wall-mounted adjustable showerhead. /
 Soffione a parete orientabile.



15186
 Ceiling-mounted adjustable showerhead. /
 Soffione a soffitto orientabile.
59159 Length on request / Altezza personalizzabile



RIGATO
63548
 Wall-fixing adjustable headshower /
 Soffione a parete orientabile

DIAMANTATO
63448



RIGATO
63550
 Wall-fixing adjustable headshower /
 Soffione a parete orientabile
63552
 Length on request / Altezza personalizzabile

DIAMANTATO
63450
63452



RIGATO
57289

Wall-mounted adjustable showerhead, multi-spray function / Soffione a parete orientabile, funzione multi-spray

57277 Rain / Pioggia

57281 Atomizer / Nebulizzazione

57285 Waterfall / Cascata

57271 Three settings / Tre getti



DIAMANTATO
57287

57275 Rain / Pioggia

57279 Atomizer / Nebulizzazione

57283 Waterfall / Cascata

57273 Three settings / Tre getti

#239 Steel Brushed

#299 Matte Black

#707 Black Metal brushed

#708 Copper Brushed PVD

#726 Warm bronze Brushed PVD

#727 Brass Brushed PVD



43281_43252

High-capacity thermostatic mixer. / Miscelatore termostatico alta portata



43283_43264

High-capacity stop valve. / Rubinetto d'arresto alta portata



73523

Shower set / Set doccia



57261

Wall-mounted adjustable showerhead, multi-spray function / Soffione a parete orientabile, funzione multi-spray

57263 Rain / Pioggia

57265 Atomizer / Nebulizzazione

57267 Waterfall / Cascata

57269 Three settings / Tre getti

#031 Chrome

#149 Finox brushed nickel

#299 Matte black

#720 Nickel PVD

#706 Black Metal PVD

#707 Black Metal brushed

#030 Copper PVD

#708 Copper Brushed PVD

#735 Warm Bronze PVD

#726 Warm Bronze Br. PVD

#710 Brass PVD

#727 Brass Brushed PVD

#246 Gold PVD

#716 Gold Brushed PVD

#845 Dark Bronze

#187 Aged Bronze

#713 Antique Brass

#279 Matte White



RIGATO
73541

Sliding rail with handshower, flexible hose and water outlet / Asta saliscendi con presa acqua, doccetta e flessibile

63584 Without water outlet /

Senza presa acqua

63585 Sliding rail / Asta saliscendi



DIAMANTATO
73641

63484 Without water outlet /

Senza presa acqua

63485 Sliding rail / Asta saliscendi



20295

Waterfall shower spout / Bocca doccia a parete a cascata

private wellness



63011_63012

Thermostatic mixer for two simultaneous functions, with push-button on/off controls
Miscelatore termostatico a due funzioni simultanee, con pulsanti on-off

63013_63014 Three functions / Tre funzioni

63015_63016 Four functions / Quattro funzioni

63017_63018 Five functions / Cinque funzioni



63021_63022

Thermostatic shelf mixer for two separate functions, with push-button on/off controls
Miscelatore termostatico a mensola a due funzioni simultanee, con pulsanti on-off

63023_63024 Three functions / Tre funzioni

63025_63026 Four functions / Quattro funzioni

63027_63028 Five functions / Cinque funzioni



63001_63004

Thermostatic mixer for two simultaneous functions, with push-button on/off controls
Miscelatore termostatico a due funzioni simultanee, con pulsanti on-off

63001_63006 Three functions / Tre funzioni



63055_63079

Single-lever mixer for two separate functions, with push-button on/off controls.
Miscelatore monocomando a due funzioni indipendenti, con pulsanti on-off.

63055_63081 Three functions / Tre funzioni



38267_38713

Thermostatic mixer for two simultaneous functions, with push-button on/off controls
Miscelatore termostatico a due funzioni simultanee, con pulsanti on/off

38266_38711 One function / Una funzione

38268_38716 Three functions / Tre funzioni



38267_38718

Thermostatic mixer for two simultaneous functions, with push-button on/off controls
Miscelatore termostatico a due funzioni simultanee, con pulsanti on/off

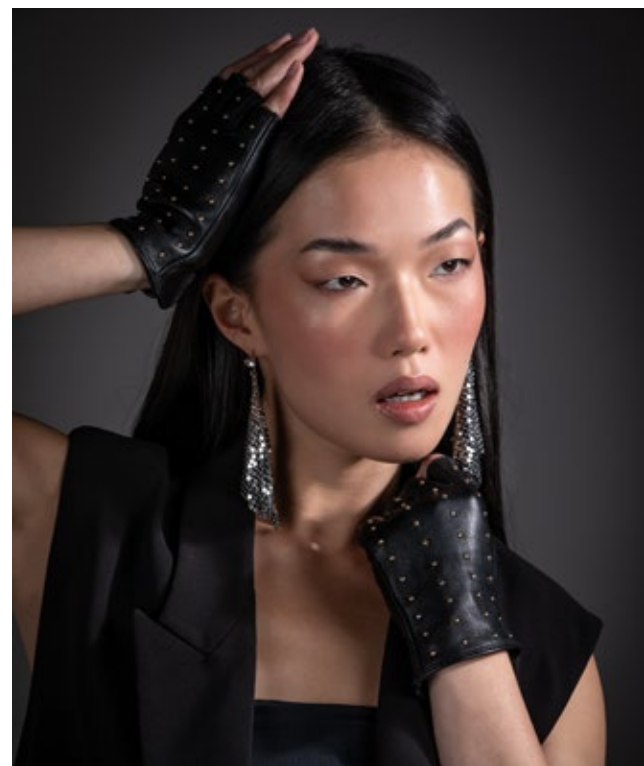
38266_38717 One function / Una funzione

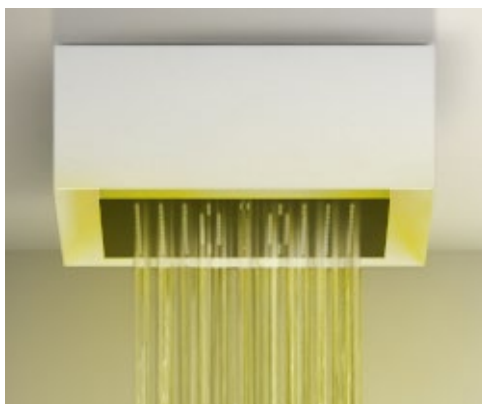
38268_38719 Three functions / Tre funzioni



63099

Magnetic Shower set /
Shower set con supporto magnetico





57307_57004

300 x 300 rainfall / waterfall

57303_57002 300 x 300 rainfall

57305_57004 300 x 300 rainfall / waterfall built-in

57301_57002 300 x 300 rainfall built-in

57411_57010 300 x 500 rainfall / waterfall / mist

57403_57006 300 x 500 rainfall

57409_57010 300 x 500 rainfall / waterfall / mist built-in

57401_57006 300 x 500 rainfall built-in

57511_57016 500 x 500 rainfall / waterfall / mist

57503_57012 500 x 500 rainfall

57509_57016 500 x 500 rainfall / waterfall / mist built-in

57501_57012 500 x 500 rainfall built-in

57603_57018 Ø350 rainfall

57601_57018 Ø350 rainfall built-in



57801_57871

350 x 350 rainfall

57807_57875 350 x 350 multifunction

57805_57006 300 x 500 rainfall

57811_57010 300 x 500 multifunction

57901_57012 500 x 500 rainfall

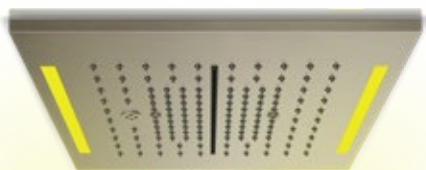
57907_57016 500 x 500 multifunction

57803_57018 Ø350 rainfall

57809_57873 Ø350 multifunction

57903_57973 Ø500 rainfall

57909_57975 Ø500 multifunction



57827_57876

350 x 350 multifunction

57831_57882 300 x 500 multifunction

57927_57977 500 x 500 multifunction

57829_57878 Ø350 multifunction

57929_57980 Ø500 multifunction



63215_63207

Two ways shower column /

Colonna doccia 2 vie

63214

Lever kit with handshower /

Kit maniglia con doccia

57271

Wall-mounted adjustable showerhead,

three settings function - see section /

Soffione a parete orientabile, funzione

tre getti - vedi sezione



32975

Lateral body jet / Soffione laterale



32978_32984

Quadro built-in adjustable lateral body jet / Soffione laterale orientabile ad incasso Quadro



32973

Lateral body jet / Soffione laterale



32979

Quadro wall-mounted atomizer jet / Soffione laterale a getto nebulizzato Quadro



20172

Adjustable lateral body jet / Soffione laterale orientabile

shower g



RIGATO
67505
Wall-Glass clamp / Morsetto Muro-Vetro

DIAMANTATO
67605



RIGATO
67506
Wall-Glass clamp / Morsetto Muro-Vetro

DIAMANTATO
67606



RIGATO
67507
Glass-Glass clamp / Morsetto Vetro-Vetro

DIAMANTATO
67607



RIGATO
67501
Wall-Glass hinge / Cerniera Muro-Vetro

DIAMANTATO
67601





RIGATO
67503
Glass-Glass hinge / Cerniera Vetro-Vetro


DIAMANTATO
67603









RIGATO
67523
 30 cm Handle for glass fixing /
 Maniglia per vetro 30 cm
67521 RIGATO 20 cm
67525 RIGATO 45 cm
67527 RIGATO 60 cm


DIAMANTATO
67623
67621 20 cm
67625 45 cm
67627 60 cm


RIGATO
67533
 30 cm Double handle for glass fixing /
 Maniglia doppia per vetro 30 cm
67531 20 cm
67535 45 cm
67537 60 cm



DIAMANTATO
67633
67631 20 cm
67635 45 cm
67637 60 cm

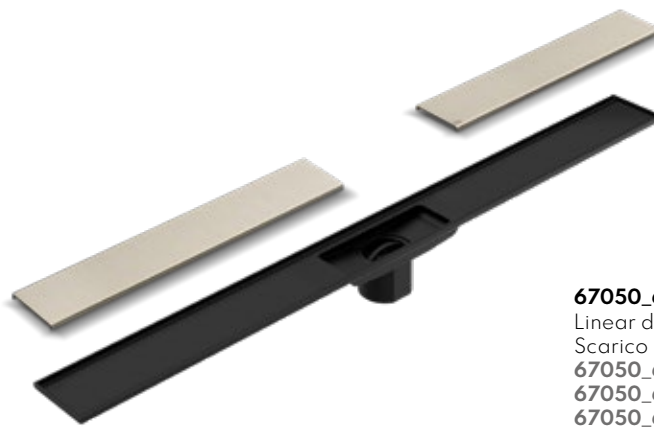

RIGATO
67541
 30 cm Handle and towel rail for glass
 fixing / Porta salvietta per vetro 30 cm
67543 45 cm
67545 60 cm


DIAMANTATO
67641
67643 45 cm
67645 60 cm





RIGATO
67542
 30 cm Handle and towel rail for glass
 fixing / Maniglia e porta salvietta per
 vetro 30 cm
67544 45 cm
67546 60 cm


DIAMANTATO
67642
67644 45 cm
67646 60 cm



67050_67053
 Linear drain with lateral cover 70 cm /
 Scarico lineare con cover laterali 70 cm
67050_67051 60 cm
67050_67055 80 cm
67050_67057 90 cm




RIGATO
67561
 Central cover / Cover centrale


DIAMANTATO
67661

accessories

ACCESSORI



20802

Black wall-mounted soap holder /
Porta sapone a muro nero

20801 White / Bianco

20826 Black standing / Da appoggio nero

20825 White standing / Da appoggio bianco



20820

Black wall-mounted brush holder /
Porta scopino a muro nero

20819 White / Bianco

20844 Black standing / Da appoggio nero

20843 White standing / Da appoggio bianco



20849

Paper roll holder with cover. / Porta rotolo a parete con coperchio.



20855

Wall-mounted paper roll holder either vertical or horizontal / Porta rotolo a muro orizzontale o verticale

20915 Double / Doppio



20814

Wall-mounted soap dispenser holder black /
Dispenser a muro nero

20813 White / Bianco

20838 Black standing / Da appoggio nero

20837 White standing / Da appoggio bianco



20808

Wall-mounted tumbler holder black /
Porta bicchiere a muro nero

20807 White / Bianco

20832 Black standing / Da appoggio nero

20831 White standing / Da appoggio bianco



20868

Wall-mounted column with paper roll holder and black brush holder / Colonna a muro con porta rotolo e porta scopino nero

20867 White / Bianco

20934 Black standing / Da appoggio nero

20933 White standing / Da appoggio bianco



20861

Bath or shower shelf /
Mensola per vasca o doccia



20947

Shelf 30 cm / Mensola 30 cm

20949 60 cm

20950 60 cm

20945 Shelf 60 cm with verex /

Mensola 60 cm con verex



20900
45 cm centre distance towel rail /
Porta salvietta a parete 45 cm
20897 30 cm
20903 60 cm

For glass fixing / Per vetro

20961 30 cm
20963 45 cm
20965 60 cm



20909
Towel ring / Porta salvietta ad anello



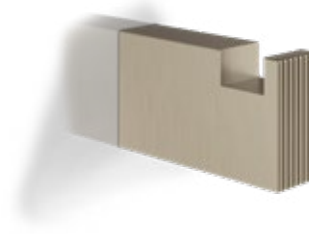
20988
Adjustable standing mirror /
Specchio d'appoggio a lente orientabile



20939
Freestanding towel rail /
Piantana porta salvietta



20991
Black waste-paper basket / Gettacarta nero
20990 White / Bianco



RIGATO
73521
Wall-mounted robe hook Rigato /
Appendino a parete Rigato

DIAMANTATO
73621



20893
Grab-bar / Maniglione d'appoggio



09276_45130
Shut-off douchette with mixer. / Doccetta shut-off
con miscelatore.
09276_45131



45122
Hydrobrush for sanitary ceramics with safety valve. /
Scopino a getto d'acqua per ceramica sanitaria con
valvola di sicurezza.

total look



54601

Counter washbasin Ø400 mm in stainless steel, without overflow waste / Lavabo da appoggio in acciaio inox, senza scarico troppopieno Ø400



54603

Support in cristalplant® for freestanding installation for 54601 / Supporto in cristalplant® per installazione a pavimento lavabo 54601



54605

Counter washbasin 400x400 mm in stainless steel, without overflow waste / Lavabo da appoggio in acciaio inox, senza scarico troppopieno 400x400 mm



54606

Counter washbasin 600x350 mm in stainless steel, without overflow waste / Lavabo da appoggio in acciaio inox, senza scarico troppopieno 600x350 mm



RIGATO
54671
 Flush Actuator plate / Placca di comando

DIAMANTATO
54681



54611
 Cover plate GEBERIT SIGMA 8 and 12. / Placca di finitura per GEBERIT SIGMA 8 e 12.

- 54613 VIEGA IH, 2H, 2L
- 54615 GEBERIT OMEGA 12
- 54617 TECE
- 54619 SANIT
- 54621 VIEGA PREVISTA 12



39113
 Wall hung WC (6 litres) in Ceramic, integrate siphon. Soft-closing hardware / Vaso in Ceramica a parete (6litri) con sifone integrato. Cerniere Soft-close incluse

- #518 white ceramic
- #531 matte white ceramic
- #532 matte black ceramic




39118
 Wall hung WC (6 litres) in Ceramic, integrate siphon. Soft-closing hardware / Vaso in Ceramica a parete (6litri) con sifone integrato. Cerniere Soft-close incluse

- #518 white ceramic
- #531 matte white ceramic
- #532 matte black ceramic



39115
 Wall hung Bidet in Ceramic, with overflow waste and hole for tap and fittings / Bidet in Ceramica a parete con troppopieno e foro centrale per rubinetteria

- #518 white ceramic
- #531 matte white ceramic
- #532 matte black ceramic



GESSE SpA 捷仕
Parco Gessi - 13037 Serravalle Sesia
(Vercelli) ITALY
Tel. +39 0163 454111
Fax +39 0163 459273
gessi@gessi.it
gessi.com

The images and descriptions included in our literature do not constitute an obligation of an accurate realization of the product, the details and the measurement included are to be used as a guide and maybe modified without notice. Possible mistakes and/or misprints of current catalogue will not be object of dispute.

Le illustrazioni e le descrizioni contenute nel presente catalogo e negli stampati della venditrice non comportano obbligo di fedele esecuzione; i dettagli e le misure contenute sono da considerarsi indicativi e soggetti a modifiche senza preavviso. Eventuali errori e/o refusi di stampa del presente catalogo non costituiscono motivo di contestazione.