

L'UOMO

INGRANAGGIO

**WE ARE
THE PERFECT
MECHANISM
IN OUR OWN
EXISTENCE**

A PRECIOUS AND PUNCTUAL GEAR

**Ingranaggio prezioso
e puntuale**

Ingranaggio is a game of interlocking mechanics, precious and current, suitable for any stylistic solution. The bathroom is the space in which to recover energy relating to ourselves and reclaim our archaic part.

Ingranaggio è un gioco di incastri meccanico, prezioso e attuale, adatto ad ogni soluzione stilistica. Il bagno è lo spazio in cui recuperare energia riportandoci a noi stessi e riappropriarci della nostra parte arcaica.

GISSI



Ingranaggio is a game of interlocking mechanics, precious and current, suitable for any stylistic solution. The bathroom is the space in which to recover energy relating to ourselves and reclaim our archaic part. Also for the fundamental function of water. We are the cog of our own life, like toothed wheels, where one's edges perfectly matches the other's voids, welcoming in perfect joints.

The new Ingranaggio collection has a masculine soul and speaks of purity, essentiality and vigor, thanks to its linear shape, symbol of cleanliness and strength; born from the idea of experimenting to create a series of elegant and refined products at the same time functional and versatile. Ingranaggio is designed as a watchmaking jewel. Like a key capable of activating a high-precision mechanism. Unique for its shape, characterized by a slender body and the tubular lever that seems to lean remaining suspended in a delicate balance.

A PRECIOUS AND PUNCTUAL GEAR

Ingranaggio prezioso e puntuale

Ingranaggio è un gioco di incastri meccanico, prezioso e attuale, adatto ad ogni soluzione stilistica. Il bagno è lo spazio in cui recuperare energia rapportandoci a noi stessi e riappropriarci della nostra parte arcaica. Anche per la funzione fondamentale dell'acqua. Noi stessi siamo l'ingranaggio della nostra vita, come ruote dentate, dove gli spigoli di uno combaciano perfettamente con i vuoti dell'altro, accogliendosi in incastri perfetti. La nuova collezione Ingranaggio di Gessi ha un'anima maschile e parla di purezza, essenzialità e vigore, grazie alla sua forma lineare, simbolo di pulizia e forza; nasce dall'idea di sperimentare per creare una serie di prodotti eleganti e raffinati ma allo stesso tempo funzionali e versatili. Ingranaggio è progettato come un gioiello di orologeria. Come una chiave capace di attivare un meccanismo di alta precisione. Unico per la sua forma, caratterizzato da un corpo slanciato e dalla leva tubolare che sembra appoggiarsi rimanendo sospesa in un delicato gioco di equilibri.

A SLENDER, LINEAR AND MASCULINE SHAPE MECHANICAL AND ELEGANT

Una forma slanciata lineare e maschile, meccanica ed elegante

In addition to being a symbol of essentiality, a gear capable of merging design, art and fashion in a single element that becomes a symbol of prestige inspiration and charm detail as a discreet and functional male accessory. The evolution of the "meccano" taste for rigid and geometric shapes in a mood that is able to express a rock and chic soul at the same time, where the precious details of Ingranaggio dialogue with the most natural and intimate moments of a refined well-being. The Ingranaggio shape is characterized by the thin tubular lines of the spout that bends at the end and intersects with the body, which is interrupted by the cut of a low and integrated handle, on which rests the tubular lever, divided into two parts and embellished with a delicate linear decoration. The concept of linearity is emphasized by the extra-slim proportions reported on all elements

Un ingranaggio che oltre ad essere simbolo di essenzialità, è capace di fondere design, arte e moda in un unico elemento che, diventa simbolo Ispirazione di prestigio e dettaglio di charme come un accessorio maschile discreto e funzionale. L'evoluzione del gusto "meccano" per forme rigide e geometriche in un mood che riesce ad esprimere un'anima rock e chic allo stesso tempo, in cui i dettagli preziosi di ingranaggio dialogano con i momenti più naturali ed intimi di un benessere ricercato. La forma di ingranaggio è caratterizzata dalle linee tubolari sottili della bocca che si piega all'estremità e si interseca con quello del corpo, che viene interrotto dal taglio della maniglia, bassa e integrata su cui poggia il tubolare della leva, divisa in due parti ed impreziosita da un delicato decoro lineare. Il concetto di linearità è enfatizzato dalle proporzioni extra-slim che sono riportate su tutti gli elementi.



The collection includes a variety of mixers, counters, wall fittings and accessories. The mixer is made of brass with treated surfaces and has new finishes and patterns that enhance the design as an alternative to metal surfaces that we are used to seeing in the field of taps. Ingranaggio offers the possibility to create innovative looks by incorporating numerous differently modular and coordinated variables, merging with the male universe, where the bathroom becomes a place of transformation and well-being. Precious in their surfaces and attention to detail, Ingranaggio elements reflect the luxurious and sophisticated allure of a contemporary and aware man, where nothing is left to chance. Harmonious combination of rigorous attitude and Italian craftsmanship tradition, conceived for a new market increasingly looking for dynamism and versatility.



La collezione comprende una varietà di miscelatori, da appoggio e da muro e accessori. Il mixer è realizzato in ottone con superfici trattate e presenta inedite finiture e motivi che ne esaltano il design e costituiscono un'alternativa alle superfici metalliche che siamo abituati a vedere nel campo della rubinetteria. Ingranaggio offre la possibilità di realizzare look innovativi incorporando numerose variabili differenziate componibili e coordinabili, fondendosi con universo maschile, dove il bagno diventa un luogo di trasformazione e benessere. Preziosi nelle superfici e nell'attenzione ai dettagli, gli elementi di ingranaggio rispecchiano l'allure lussuosa e sofisticata di un uomo contemporaneo e consapevole, dove nulla è lasciato al caso. Combinazione armonica di attitudine rigorosa e tradizione artigianale italiana, concepita per un nuovo mercato sempre più alla ricerca dinamismo e versatilità.

CHROME FINOX

Basin mixer



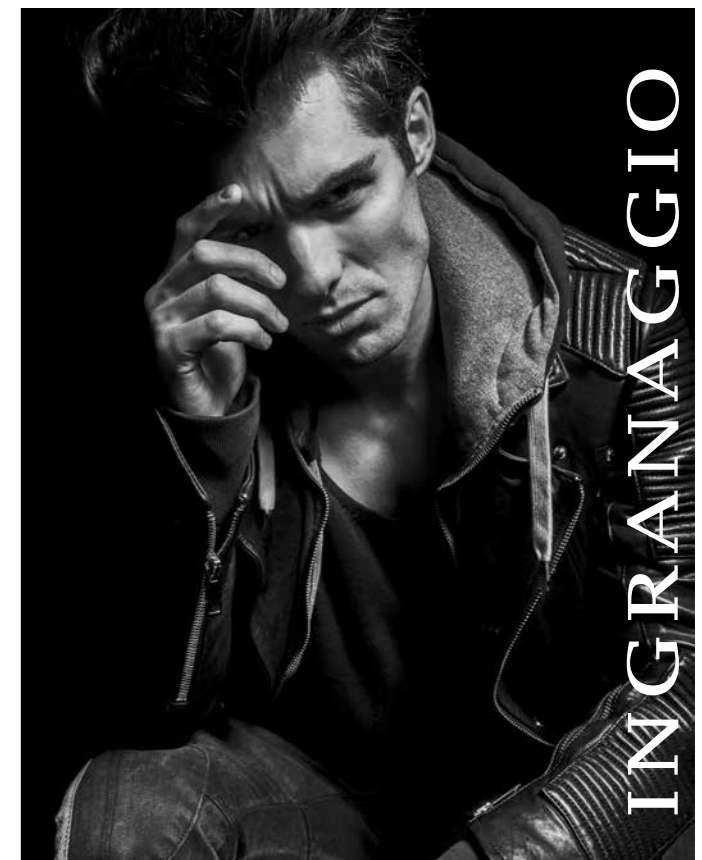
LINEARITY AND ERGONOMICS

Linearità ed ergonomia



Ingranaggio is a symbol of linearity and ergonomics which thanks to its shape shows diverse and complementary flows in combination with polished or brushed finishes, such as chrome and Finox. If the first one shines with light, Finox gives an industrial aesthetic inspired by stainless steel, highlighting the balance and details of the shapes.

Ingranaggio, simbolo di linearità ed ergonomia, grazie alle sue forme mostra anime divergenti e complementari in abbinamento alle finiture lucide o spazzolate, come il cromo e il finox. Se la prima risplende di luce, finox regala un'estetica industriale ispirata all'acciaio inossidabile mettendo in evidenza l'equilibrio e i dettagli delle forme.



INGRANAGGIO

AESTHETIC AND FUNCTIONAL RESEARCH

Ricerca Estetica e funzionale

The interiors are full of contrasts and are not afraid to dare with materials and shades, showing extreme care for domestic sceneries that, starting from the bathroom, dialogue with all the other rooms of the house.

Gli interni sono ricchi di contrasti e non hanno timore di osare con materiali e sfumature, mostrando estrema cura per scenografie domestiche che, partendo dalla sala da bagno, dialogano con tutti gli altri ambienti della casa.





BLACK METAL BRUSHED

Tall basin mixer



**TIMELESS
DESIGN AND
AESTHETICS**
Design ed estetica
senza tempo

Ingranaggio soars with pride and austerity dressed in black. The Black Metal Brushed is a smooth and tactile finishing, treated to ensure that its color is maintained forever, adapting to timeless architectural atmospheres.

Ingranaggio si slancia con fierezza ed austerità vestito di nero. Il Black Metal Brushed è una finitura liscia e tattile, trattata per garantire che il suo colore venga mantenuto per sempre, adattandosi ad atmosfere architettoniche senza tempo.

COMFORT, INNOVATION AND AESTHETICS



INGRANAGGIO



Comfort, innovazione ed estetica

Comfort, technological innovation and aesthetics are the aspects that define the function of the entire collection, offering a sophisticated and elegant way to present the modern. Ingranaggio proposes lines and accessories designed for "him", to be chosen and worn as a tailored suit.

Comfort, innovazione tecnologica ed estetica sono gli aspetti che definiscono la funzione dell'intera collezione offrendo un modo sofisticato ed elegante di declinare il moderno. Ingranaggio propone linee e complementi pensati per "lui", da scegliere ed indossare come un abito su misura.



MATERIALS AND ESSENTIAL, NET LINES

Materiali e linee nette ed essenziali

Materials and essential net lines contribute to creating refined spaces by exploiting the calibrated insertion of the most decisive and intense shades giving personality to the room.

Materiali e linee nette ed essenziali contribuiscono a creare spazi ricercati sfruttando l'inserimento calibrato delle tonalità più decise e intense per conferire personalità alla stanza.





WARM BRONZE

Two holes basin mixer





Colori e Finiture

Warm colors stimulate and welcome the observer in a multicomfort environment, increasingly open and integrated with other spaces and, in some cases, imagined almost like a living room.

Colori caldi che stimolano e accolgono l'osservatore in un ambiente multicomfort, sempre più aperto e integrato con gli altri spazi e, in certi casi, immaginato quasi come un salotto.

COLOURS AND FINISHINGS



GESSI





GESTURES AND RITUALS

Gesti e Rituali

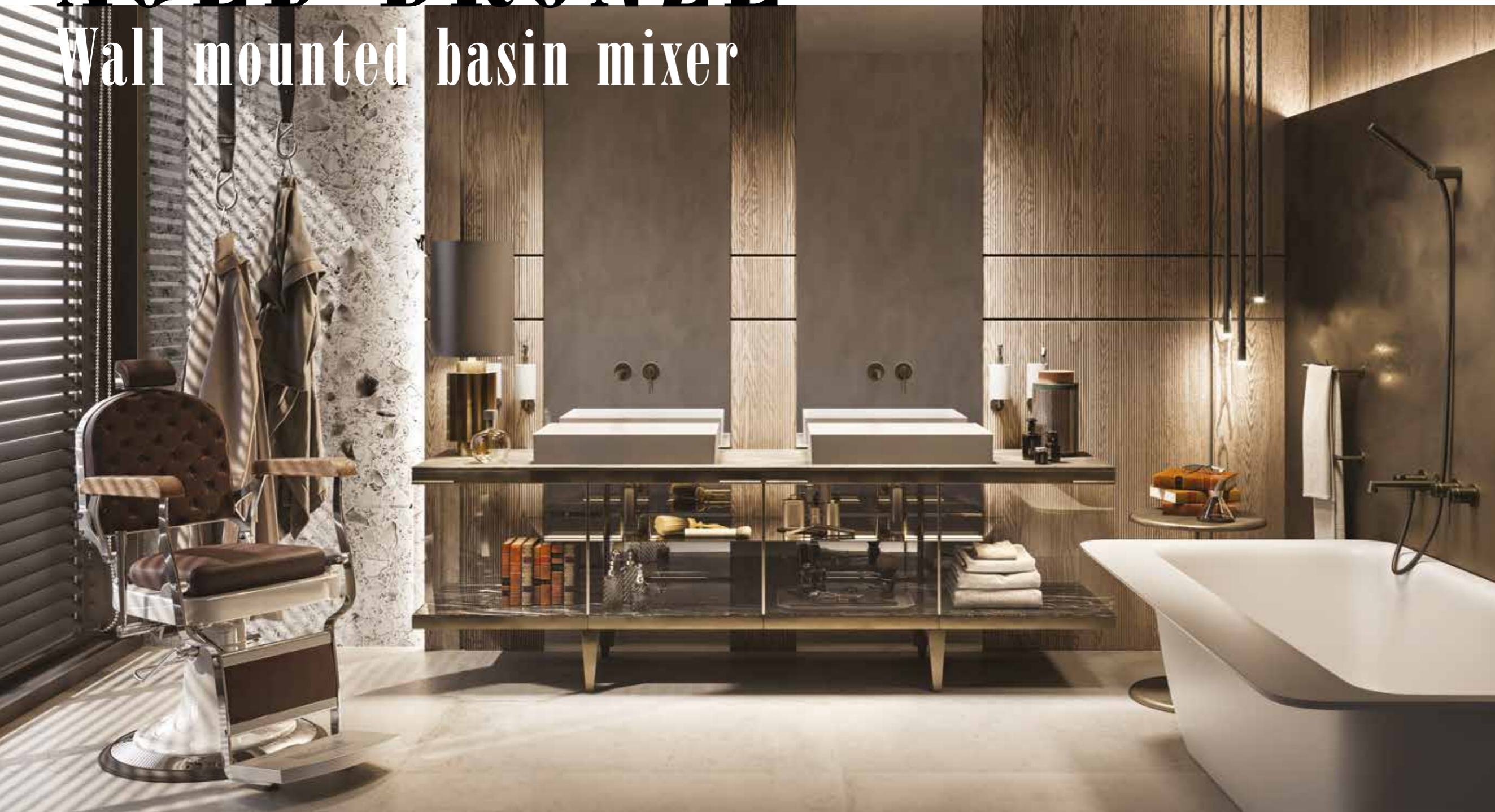
All gestures are rethought as ancient rites, for this reason the intrinsic truth of materials in an environment such as the bathroom, a dedicated self-care par excellence place, is amplified by a balance of wood, ceramic, metal to enjoy a few moments of relaxation after a day at work.

Tutti i gesti vengono ripensati come antichi riti, per questo l'intrinseca verità dei materiali in un ambiente come il bagno, luogo per eccellenza dedicato alla cura di sé, viene amplificato, da un equilibrio di legno, ceramica, metallo per godersi qualche momento di relax dopo una giornata di lavoro.



AGED BRONZE

Wall mounted basin mixer

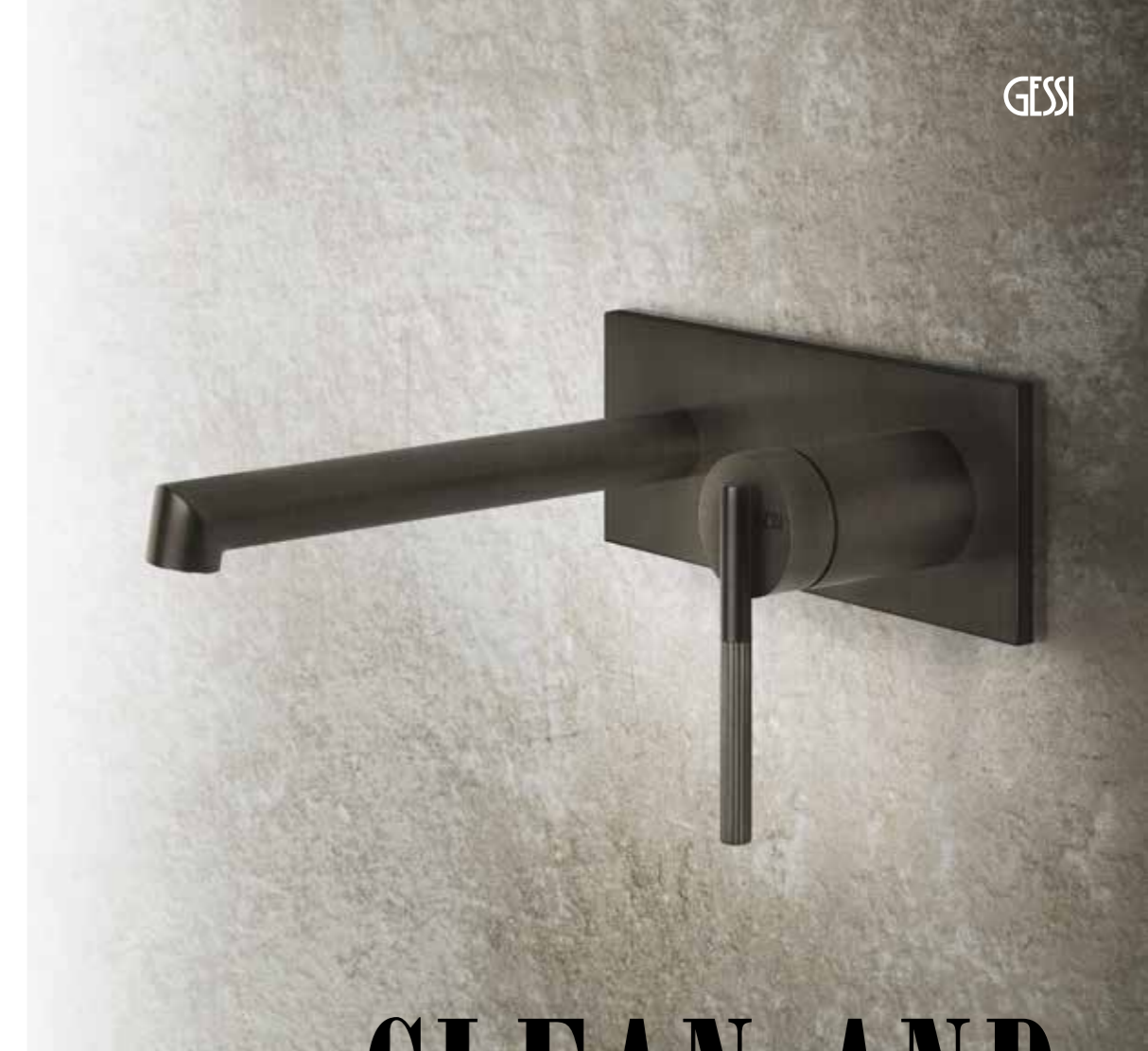


INGRANAGGIO
GESSI

Perfect to satisfy the trend in using washbasins with decidedly important proportions. In order to obtain the Aged Bronze antique effect finishing, the process starts with sandblasted brass, first painted in gold and then in black or brown.

Perfetto per assecondare la tendenza che vede l'uso di lavabi dalle proporzioni decisamente importanti. Per ottenere l'effetto anticato delle finiture Aged Bronze si parte dall'ottone sabbato, che viene verniciato prima in oro e poi in nero o in marrone.





CLEAN AND TIDY LOOK

Look pulito e ordinato

The Ingranaggio wall mounted basin mixer gives a clean and tidy look.

Il Wall mounted basin mixer di Ingranaggio con l'installazione a parete dona un look pulito e ordinato.



GESI



REFINEMENT AND ELEGANCE

Raffinatezza ed eleganza

Fusion between the contemporary refinement and the elegance of the past, this solution creates an extremely welcoming atmosphere that smells of the past and shaving foam.

Fusione tra la raffinatezza contemporanea ed eleganza del passato, questa soluzione crea un'atmosfera estremamente accogliente che profuma di passato e schiuma da barba.



GISSI



INGRANAGGIO

BLACK

Ceiling mounted spout



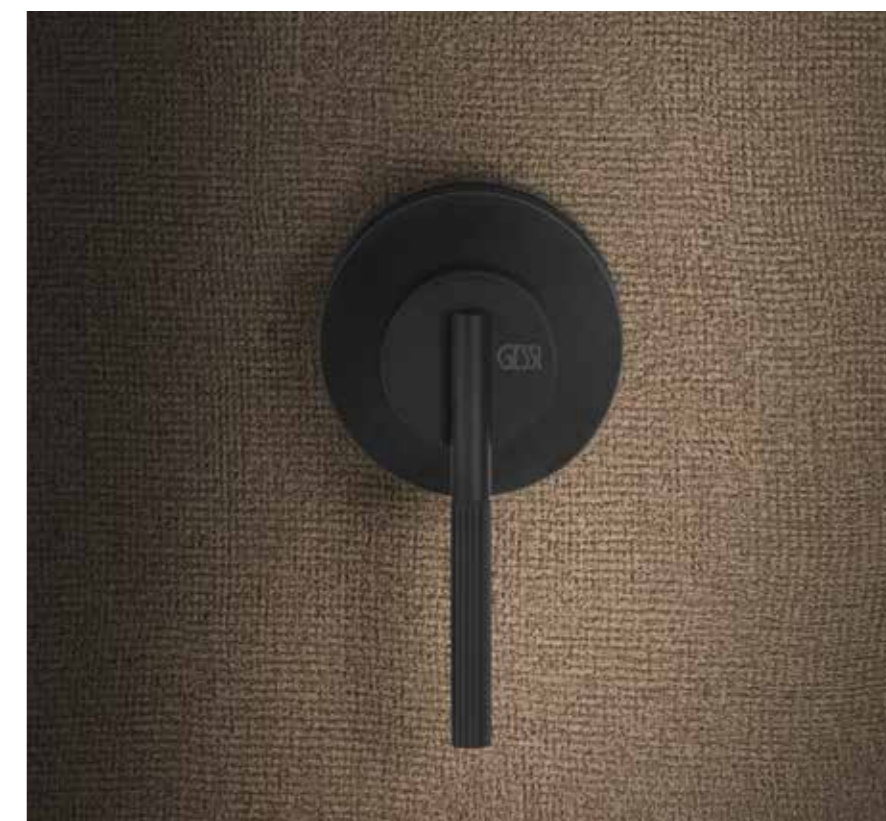
SCENOGRAPHIC INSTALLATIONS

Installazioni scenografiche

The Ingranaggio scenic shape ceiling installation is a philosophy to tell the water and in this collection accentuates its charm thanks to the linearity of the knob that takes up the verticality of the spout.

L'installazione da soffitto Ingranaggio, con la sua forma scenografica, è una filosofia per raccontare l'acqua e in questa collezione accentua il suo fascino grazie alla linearità della manopola che riprende la verticalità della bocca.





INGRANAGGIO

The research, even male, that involved prêt-à-porter has expanded to design, distinguishing itself in a sense of complacency and safety coming from the right and indispensable choice. The bathroom, Black, strictly decided, with a prevalence of textured surfaces enhanced by dark colors and neat, sophisticated solutions, changes into a place to reconvert your time, where sustainability is the protagonist and the style is even not overlooked. An uncompromising choice that combines in contrast with the tones of leather stitched, precious stones and iridescent materials that, with their combinations, are the absolute main characters.

La ricerca, anche maschile, che ha interessato il prêt-à-porter si è allargata al design, distinguendosi in un senso di autocompiacimento e sicurezza che deriva dalla scelta giusta e irrinunciabile. Nero, prettamente deciso, con una prevalenza di superfici materiche esaltate da colori scuri e soluzioni ordinate e sofisticate, il bagno si trasforma così in un luogo dove riconvertire il proprio tempo, dove la sostenibilità è protagonista e anche lo stile non viene trascurato. Una scelta senza compromessi che si sposa per contrasto con i toni del cuoio impunturato, le pietre pregiate e i materiali iridescenti che con le loro combinazioni sono protagonisti assoluti.



TEXTURE AND COLOUR

Matericità e colore

The interiors focus on craftsmanship, respecting the "real" colors of the materials used, in a tuned and melodious dialogue.

Gli interni si concentrano sull'artigianalità, rispettando i colori "veri" dei materiali utilizzati, in un dialogo intonato e melodioso.







PRODUCT LIST

- | | | | |
|---|---------------------------------|---|--|
|  | 031. Chrome |  | 761. Coffee Bronze
Brushed PVD |
|  | 149. Finox |  | 791. Deep Bronze
Brushed PVD |
|  | 706. Black metal |  | 720. Nickel PVD |
|  | 707. Black metal brushed |  | 710. Brass |
|  | 030. Copper |  | 727. Brass Brushed |
|  | 708. Copper brushed |  | 713. Antique Brass |
|  | 735. Warm Bronze |  | 187. Aged Bronze |
|  | 726. Warm Bronze brushed |  | 299. Matte Black |

BASIN MIXER

Miscelatori per lavabo



- 1. 63501**
BASIN MIXER WITH WASTE /
MISCELATORE LAVABO CON SCARICO
63502 WITHOUT WASTE /
SENZA SCARICO
- 2. 63503**
BASIN MIXER HIGH , SHORT SPOUT,
WITH WASTE / MISCELATORE LAVABO
ALTO BOCCA CORTA CON SCARICO
63504 WITHOUT WASTE /
SENZA SCARICO
- 3. 63505**
HIGH VERSION BASIN MIXER , LONG
SPOUT, WITH WASTE / MISCELATORE
LAVABO ALTO BOCCA LUNGA CON
SCARICO
63506 WITHOUT WASTE /
SENZA SCARICO
- 4. 63515**
BASIN MIXER, WITHOUT WASTE /
MISCELATORE LAVABO SENZA SCARICO

- 5. 63321**
MEDIUM SPOUT BASIN /
BOCCA LAVABO MEDIO
63323 HIGH SPOUT BASIN /
BOCCA LAVABO ALTO
- 6. 63397_63588**
WALL-MOUNTED BASIN MIXER,
SHORT SPOUT, WITHOUT WASTE /
MISCELATORE LAVABO A PARETE
BOCCA CORTA SENZA SCARICO
63397_63589 LONG SPOUT /
BOCCA LUNGA
- 7. 63397_63581**
WALL-MOUNTED BASIN MIXER,
SHORT SPOUT, WITHOUT WASTE /
MISCELATORE LAVABO A PARETE
BOCCA CORTA SENZA SCARICO
63397_63583 LONG SPOUT /
BOCCA LUNGA
- 8. 46189_63593**
FREESTANDING BASIN MIXER WITHOUT
WASTE / MISCELATORE LAVABO DA
TERRA

- 9. 63399**
CEILING-MOUNTED SPOUT /
BOCCA LAVABO A SOFFITTO
63499 CEILING-MOUNTED SPOUT WITH
LENGHT ON REQUEST / BOCCA LAVABO
A SOFFITTO BOCCA LUNGHEZZA
PERSONALIZZATA
- 10. 63412_63609**
SEPARATE CONTROL /
COMANDO REMOTO
- 11. 63600**
SEPARATE CONTROL /
COMANDO REMOTO
- 12. 63403**
WALL-MOUNTED SPOUT BASIN, MEDIUM
SPOUT / BOCCA LAVABO A PARETE
BOCCA MEDIA
63404 LONG SPOUT / BOCCA LUNGA
- 13. 63507**
BIDET MIXER WITH FLEXIBLE
CONNECTIONS / MISCELATORE BIDET
CON FLESSIBILI DI COLLEGAMENTO

BATH & SHOWER

Vasca e doccia



1



3



2



4



5

1. 63537
FOUR-HOLES BATH MIXER / GRUPPO BORDO VASCA 4 FORI

2. 63547
THREE-HOLES BATH MIXER / GRUPPO BORDO VASCA 3 FORI

3. 46189_63528
FREESTANDING BATH MIXER / MISCELATORE VASCA DA TERRA

4. 63603
WALL-FIXING BATH SPOUT / BOCCA VASCA A PARETE

5. 20293
WALL-FIXING CASCADE SHOWER SPOUT / BOCCA DOCCIA A PARETE A CASCATA



6



7



8



9



8. 54073_63579
WALL-MOUNTED MIXER TWO-WAY / MISCELATORE A PARETE 2 VIE

10. 54055_63561
MIXER ONE-WAY DIVERTER / MISCELATORE A PARETE 1 VIA



10



11



13



14

11. 54139_63543
WALL-MOUNTED FOR SHOWER MIXER, TWO-WAY / MISCELATORE DOCCIA A PARETE 2 VIE

12. 54139_63545
WALL-MOUNTED FOR SHOWER MIXER, TWO-WAY / DOCCIA A PARETE 2 VIE CON DEVIATORE

13. 54169_63331
THERMOSTATIC MIXER, ONE-WAY DIVERTER / MISCELATORE TERMOSTATICO DOCCIA A PARETE 1 VIA
54169_63333 TWO WAY / 2 VIE
54169_63335 THREE WAY / 3 VIE

14. 54169_63332
THERMOSTATIC MIXER, ONE-WAY DIVERTER / MISCELATORE TERMOSTATICO DOCCIA A PARETE 1 VIA
54169_63334 TWO WAY / 2 VIE
54169_63336 THREE WAY / 3 VIE



12



15. 44673_63577
WALL-MOUNTED MIXER TWO-WAY, AUTOMATIC BATH/ SHOWER DIVERTER / MISCELATORE A PARETE 2 VIE CON DEVIATORE AUTOMATICO BAGNO/ DOCCIA

16. 09264_63434
WALL-MOUNTED THERMOSTATIC MIXER, VERTICAL/HORIZONTAL SETTING UP WITH TWO SEPARATE EXITS / MISCELATORE TERMOSTATICO 2 VIE INDIPENDENTI
09266_63436 THREE WAY / 3 VIE
09268_63438 FOUR WAY / 4 VIE
09263_63440 FIVE WAY / 5 VIE

17. 43103_43064
WALL-MOUNTED THERMOSTATIC HIGH-CAPACITY MIXER, VERTICAL/ HORIZONTAL SETTING UP WITH TWO SEPARATE EXITS / MISCELATORE TERMOSTATICO ALTA PORTATA 2 VIE INDIPENDENTI PIASTRA UNICA
43105_43066 THREE WAY / 3 VIE
43107_43068 FOUR WAY / 4 VIE
43109_43070 FIVE WAY / 5 VIE



15



16



17



18



19



20



21

19. 43111_43072
WALL-MOUNTED THERMOSTATIC HIGH-CAPACITY MIXER, VERTICAL/ HORIZONTAL SETTING UP WITH FIVE SEPARATE EXITS WITH SINGLE SELECTION / MISCELATORE TERMOSTATICO ALTA PORTATA 5 VIE CON SELETORE

20. 43281_43256
WALL-MOUNTED THERMOSTATIC HIGH-CAPACITY MIXER / MISCELATORE TERMOSTATICO ALTA PORTATA

21. 43283_43268
STOP VALVE FOR THERMOSTATIC HIGH-CAPACITY MIXER / RUBINETTO D'ARRESTO ALTA PORTATA



22

22. 63552
CEILING-MOUNTED ADJUSTABLE SHOWERHEAD / SOFFIONE A SOFFITTO ORIENTABILE
63550 CEILING-MOUNTED SHOWERHEAD, LENGTH ON REQUEST / SOFFIONE A SOFFITTO BRACCIO ALTEZZA PERSONALIZZABILE



23

23. 63352
CEILING-MOUNTED ADJUSTABLE SHOWERHEAD / SOFFIONE A SOFFITTO ORIENTABILE
63350 CEILING-MOUNTED SHOWERHEAD, LENGTH ON REQUEST / SOFFIONE A SOFFITTO BRACCIO ALTEZZA PERSONALIZZABILE



24

24. 63548
WALL-MOUNTED ADJUSTABLE SHOWERHEAD / SOFFIONE A PARETE ORIENTABILE



25

25. 63348
WALL-MOUNTED ADJUSTABLE SHOWERHEAD / SOFFIONE A PARETE ORIENTABILE



26

26. 63554
WALL-MOUNTED SHOWERHEAD. / SOFFIONE A PARETE.
63556 MULTIFUNCTION. / MULTIFUNZIONE.



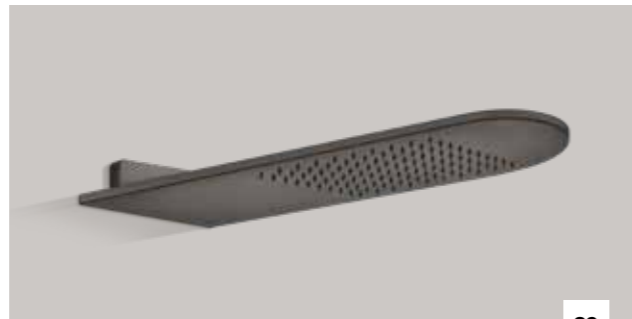
27

27. 63549
WALL-MOUNTED ADJUSTABLE SHOWERHEAD. RIGATO. / SOFFIONE A PARETE ORIENTABILE. RIGATO.



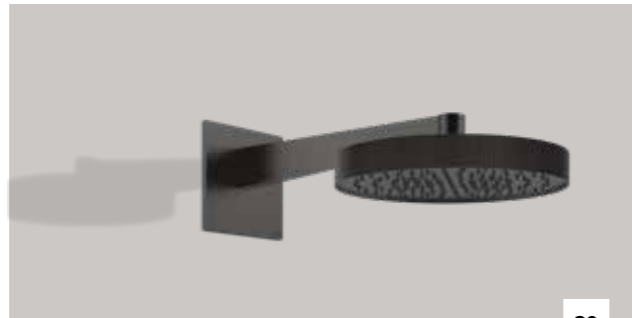
28

28. 63572
CEILING-MOUNTED ADJUSTABLE SHOWERHEAD. RIGATO. / SOFFIONE A SOFFITTO ORIENTABILE. RIGATO.
63570 CUSTOM LENGTH. / LUNGHEZZA PERSONALIZZATA.



29

29. 45163
WALL-MOUNTED SHOWERHEAD. / SOFFIONE A PARETE.



30

30. 63568
WALL-MOUNTED ADJUSTABLE SHOWERHEAD. RIGATO. / SOFFIONE A PARETE ORIENTABILE. RIGATO.



31

31. 63329
SHOWER SET. / SET DOCCIA.
32. 63582
SLIDING RAIL WITH WATER OUTLET, HANDSHOWER AND 1,50 M FLEXIBLE HOSE. RIGATO. / ASTA SALISCENDI CON PRESA ACQUA, DOCCETTA E FLESSIBILE 1,50 M. RIGATO.
63584 WITHOUT WATER OUTLET. / SENZA PRESA ACQUA.
63585 SLIDING RAIL. / SOLA ASTA.



32



33



34

33. 32971
LATERAL BODY JET / SOFFIONE LATERALE

34. 32977
LATERAL NEBULIZER / NEBULIZZATORE LATERALE



35



36

35. 32985_32982
ADJUSTABLE LATERAL BODY JET / SOFFIONE LATERALE ORIENTABILE

36. 13375
ADJUSTABLE LATERAL BODY JET / SOFFIONE LATERALE ORIENTABILE



37

37. 65295
WATERFALL SPOUT. / BOCCA A CASCATA.

PRIVATE WELLNESS

1. 57603_57018

RAINFALL Ø350 MM
57601_57018 BUILT-IN
57303_57002 300 X 300 RAINFALL
57301_57002 BUILT-IN
57307_57004 300 X 300 RAINFALL / WATERFALL
57305_57004 BUILT-IN
57403_57006 300 X 500 RAINFALL
57401_57006 BUILT-IN
57411_57010 300 X 500 RAINFALL / WATERFALL
57409_57010 BUILT-IN
57503_57012 500 X500 RAINFALL
57501_57012 BUILT-IN
57511_57016 500 X 500 MIST MULTIFUNCTION
57509_57016 BUILT-IN



3

2. 57803_57018

RAINFALL Ø350 MM
57809_57873 MULTIFUNCTION
57903_57973 RAINFALL Ø500 MM
57909_57975 MULTIFUNCTION Ø500 MM
57801_57871 350 X 350 RAINFALL
57807_57875 MULTIFUNCTION
57805_57006 300 X 500 RAINFALL
57811_57010 MULTIFUNCTION
57901_57012 500 X 500 RAINFALL
57907_57016 MULTIFUNCTION



4



1



2

3. 57829_57878 MULTIFUNCTION Ø350 MM

57929_57980 MULTIFUNCTION Ø500 MM
57827_57876 350 X 350 MULTIFUNCTION
57831_57882 300 X 500 MULTIFUNCTION
57927_57977 500 X 500 MULTIFUNCTION

4. 57269

WALL-MOUNTED ADJUSTABLE SHOWER HEAD. RAINFALL/SPRAY/ MASSAGE FUNCTION / SOFFIONE A PARETE SNODATO E ANTICALCARE. FUNZIONI PIOGGIA/SPRAY/MASSAGGIO
57261 MULTI-SPRAY FUNCTION / FUNZIONE MULTI-SPRAY
57263 RAIN / PIOGGIA
57265 MIST / NEBULIZZAZIONE
57267 WATERFALL / CASCATA



5



6



7

5. 63001_63004

THERMOSTATIC MIXER FOR TWO FUNCTIONS, WITH PUSH-BUTTON ON/OFF CONTROL / MISCELATORE TERMOSTATICO A DUE FUNZIONI, CON PULSANTE ON-OFF

63001_63002 ONE FUNCTION / UNA FUNZIONE

63001_63006 THREE FUNCTIONS / TRE FUNZIONI

6. 63055_63079

SINGLE-LEVER MIXER FOR TWO FUNCTIONS, WITH PUSH-BUTTON ON/OFF CONTROL / MISCELATORE MONOCOMANDO A DUE FUNZIONI, CON PULSANTE ON-OFF

63055_63061 ONE FUNCTION / UNA FUNZIONE

63055_63081 THREE FUNCTIONS / TRE FUNZIONI

7. 63011_63012

THERMOSTATIC MIXER FOR TWO SIMULTANEOUS FUNCTIONS, WITH PUSHBUTTON ON/OFF CONTROLS / MISCELATORE TERMOSTATICO A DUE FUNZIONI SIMULTANEE, CON PULSANTI ON-OFF

63013_63014 THREE FUNCTIONS / TRE FUNZIONI

63015_63016 FOUR FUNCTIONS / QUATTRO FUNZIONI

63017_63018 FIVE FUNCTIONS / CINQUE FUNZIONI



8



9

8. 63021_63022

THERMOSTATIC SHELF MIXER FOR TWO SIMULTANEOUS FUNCTIONS, WITH PUSH-BUTTON ON/OFF CONTROLS / MISCELATORE TERMOSTATICO A MENSOLA A DUE FUNZIONI SIMULTANEE, CON PULSANTI ON-OFF
63023_63024 THREE FUNCTIONS / TRE FUNZIONI
63025_63026 FOUR FUNCTIONS / QUATTRO FUNZIONI
63027_63028 FIVE FUNCTIONS / CINQUE FUNZIONI

9. 63099

SHOWER SET CON SUPPORTO MAGNETICO / MAGNETIC SHOWER SET

ACCESSORIES

Accessori



1

3. 63813
WALL-MOUNTED SOAP DISPENSER
HOLDER WHITE/ PORTA DISPENSER A
PARETE BIANCO
63814 BLACK/ NERO
66437 STANDING SOAP DISPENSER
HOLDER WHITE / PORTA DISPENSER
D'APPOGGIO BIANCO
66438 BLACK/ NERO

4. 66437
COUNTERTOP WHITE SOAP DISPENSER
/ DISPENSER D'APPOGGIO BIANCO
66438 BLACK / NERO



2

1. 63801
WHITE WALL-MOUNTED SOAP HOLDER
/ PORTA SAPONE A PARETE BIANCO
63802 BLACK / NERO
59526 BLACK STANDING SOAP
HOLDER / PORTA SAPONE
D'APPOGGIO NERO
59525 WHITE / BIANCO

2. 63808
WALL-MOUNTED TUMBLER HOLDER
BLACK / PORTA BICCHIERE
A PARETE NERO
63807 WHITE / BIANCO
59532 STANDING TUMBLER
HOLDER BLACK / PORTA BICCHIERE
D'APPOGGIO NERO
59531 WHITE/ BIANCO



3



4



5



10

5. 63819
WHITE WALL-MOUNTED BRUSH
HOLDER / PORTA SCOPINO A PARETE
BIANCO
63820 BLACK / NERO
63743 WHITE WALL-MOUNTED BRUSH
HOLDER / PORTA SCOPINO A PARETE
BIANCO
63744 BLACK / NERO

6. 63924
30 CM TOWEL RAIL FOR GLASS FIXING /
MANIGLIA E PORTASALVIETTA PER
VETRO 30 CM
63926 45 CM
63928 60 CM

7. 58424
SAFETY GRIP-HANDLE FOR BATHTUB
AND SHOWER ENCLOSURE, 45 CM
LENGTH / MANIGLIONE D'APPOGGIO
PER VASCA/DOCCIA 45 CM



6



8



11

8. 63897
30 CM CENTRE DISTANCE TOWEL RAIL
/ PORTA SALVIETTA A PARETE 30 CM
63900 45 CM
63903 60 CM

9. 63855
PAPER-ROLL HOLDER FOR
HORIZONTAL/VERTICAL INSTALLATION
/ PORTA ROTOLO A PARETE
ORIZZONTALE O VERTICALE

10. 63909
TOWEL RING / PORTA SALVIETTA
A PARETE AD ANELLO

11. 45590
WHITE WASTE-PAPER BASKET /
GETTACARTA BIANCO

12. 63821
WALL-MOUNTED ROBE HOOK /
APPENDINO A PARETE

13. 32929
KNEIPP HANDSHOWER. ROSEWOOD
INSERT. / DOCCETTA KNEIPP IN
PALISSANDRO.
32930 BLACK. / NERO.



12



13

TOTAL LOOK



1. 54603
54601
SUPPORT IN CRISTALPLANT® FOR
FREESTANDING INSTALLATION FOR
54601 / SUPPORTO IN CRISTALPLANT
PER INSTALLAZIONE A
PAVIMENTO LAVABO 54601



2. 54601
COUNTER WASHBASIN IN STAINLESS
STEEL, WITHOUT OVERFLOW WASTE /
LAVABO DA APPOGGIO IN ACCIAIO
INOX, SENZA SCARICO TROPPOPIENO



3. 54605
COUNTER WASHBASIN IN STAINLESS
STEEL, WITHOUT OVERFLOW WASTE /
LAVABO DA APPOGGIO IN ACCIAIO
INOX, SENZA SCARICO TROPPOPIENO



4. 54606
COUNTER WASHBASIN IN STAINLESS
STEEL, WITHOUT OVERFLOW WASTE /
LAVABO DA APPOGGIO IN ACCIAIO
INOX, SENZA SCARICO TROPPOPIENO



5. 54635
COVER PLATE /
PLACCA DI FINITURA
54637
54641
54643
54645



6. 39118
WALL HUNG WC, INTEGRATED SIPHON.
SOFT-CLOSING HARDWARE INCLUDED
IN CHROME, MORE FINISHES ON
REQUEST / VASO SOSPESO A PARETE
CON SIFONE INTEGRATO. CERNIERE
CON CHIUSURA RALLENTATA INCLUSE
IN CROMO, FINITURE A RICHIESTA
518 WHITE EUROPE CERAMIC
531 MATT WHITE CERAMIC
532 MATT BLACK CERAMIC



7. 39113
WALL HUNG WC IN CERAMIC,
INTEGRATED SIPHON / VASO IN
CERAMICA A PARETE CON SIFONE
INTEGRATO

8. 39115
WALL HUNG BIDET IN IN WHITE
EUROPE CERAMIC WITH OVERFLOW
WASTE, / BIDET IN CERAMICA
A PARETE CON TROPPOPIENO

9. 45130
SHUT-OFF DOUCHETTE WITH
MIXER. / DOCCETTA SHUT-OFF CON
MISCELATORE.

10. 45131
SHUT-OFF DOUCHETTE WITH
MIXER. / DOCCETTA SHUT-OFF CON
MISCELATORE.

11. 45122
HYDROBRUSH FOR SANITARY
CERAMICS WITH SAFETY VALVE. /
SCOPINO A GETTO D'ACQUA PER
CERAMICA SANITARIA CON VALVOLA DI
SICUREZZA.



9



10



11





Le illustrazioni e le descrizioni contenute nel presente catalogo e negli stampati della venditrice non comportano obbligo di fedele esecuzione; i dettagli e le misure contenute sono da considerarsi indicativi e soggetti a modifiche senza preavviso. Eventuali errori e/o refusi di stampa del presente catalogo non costituiscono motivo di contestazione.

The images and descriptions included in our literature do not constitute an obligation of an accurate realization of the product, the details and the measurement included are to be used as a guide and maybe modified without notice. Possible mistakes and/or misprints of current catalogue will not be object of dispute.

GESI SpA 捷仕
Parco Gessi - 13037 Serravalle Sesia
(Vercelli) ITALY
Tel. +39 0163 454111
Fax +39 0163 459273
gessi@gessi.it