

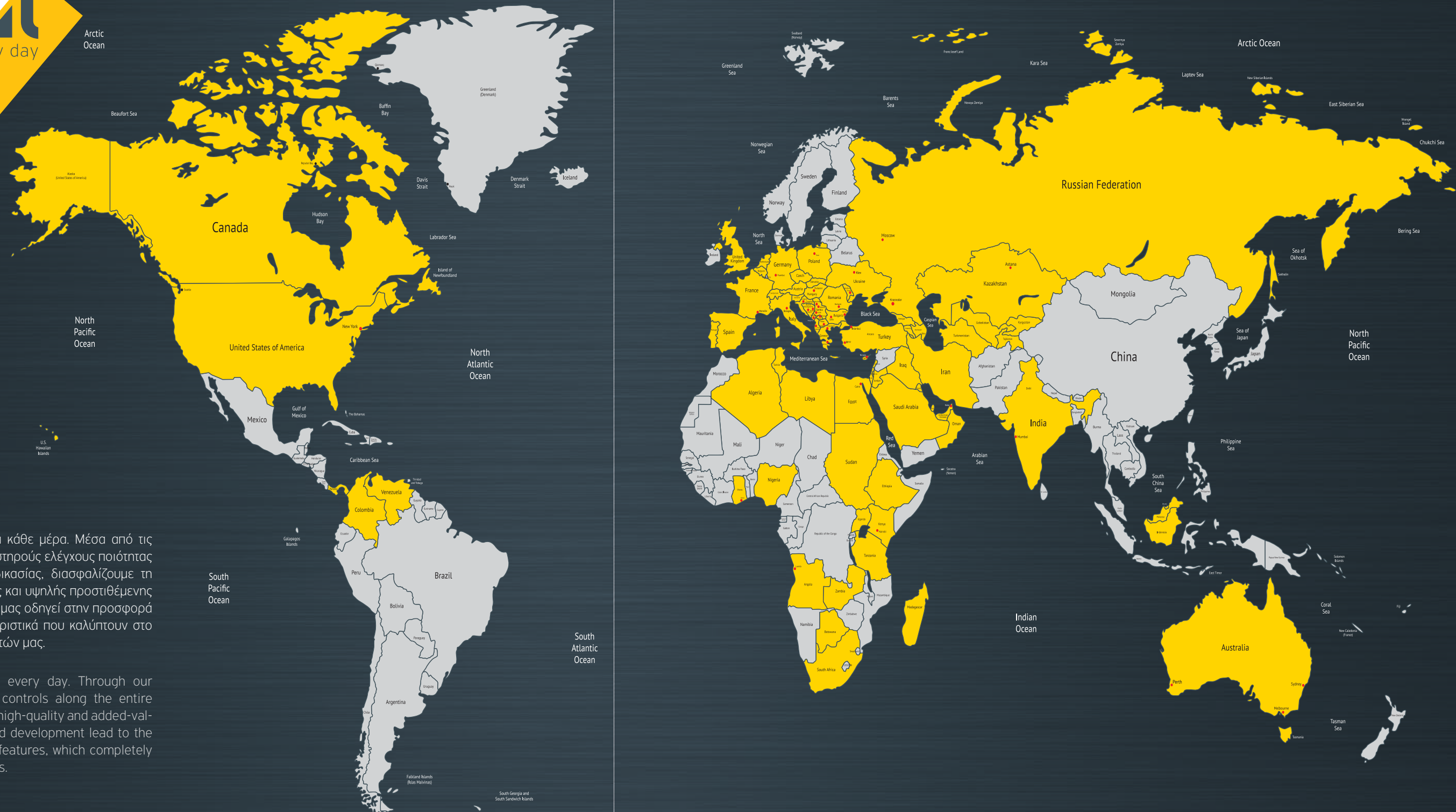


**Alumil**

**Alumil**  **SUPREME**



# ALUMIL WORLDWIDE



Στην ALUMIL, επιδιώκουμε την τελειότητα κάθε μέρα. Μέσα από τις υπερσύγχρονες υποδομές μας και τους αυστηρούς ελέγχους ποιότητας σε όλα τα στάδια της παραγωγικής διαδικασίας, διασφαλίζουμε τη δημιουργία προϊόντων ανώτερης ποιότητας και υψηλής προστιθέμενης αξίας. Η ακατάπαυτη έρευνα και ανάπτυξη μας οδηγεί στην προσφορά μοναδικών λύσεων με καινοτόμα χαρακτηριστικά που καλύπτουν στο έπακρο τις διαφορετικές ανάγκες των πελατών μας.

At ALUMIL, we are building excellence every day. Through our modern facilities and the strict quality controls along the entire production line, we ensure the creation of high-quality and added-value products. Our continuous research and development lead to the offer of unique solutions with innovative features, which completely cover the different needs of our customers.





## Περιεχόμενα Contents

ΕΙΣΑΓΩΓΗ INTRODUCTION	2
S91	6
S77	8
S650 PHOS	14
S650 e-MOTION	20
S700	22
SF85	28
SD115 PIVOT	34
SD95	38
SD77	42
HANDLES	46

## Κορυφαία σειρά αρχιτεκτονικών συστημάτων αλουμινίου

Τα προϊόντα SUPREME αποτελούν τη νέα γενιά αναβαθμισμένων συστημάτων της ALUMIL, με κορυφαίες προδιαγραφές λειτουργικότητας και αισθητικής, που προσφέρουν στη σύγχρονη κατοικία αρχιτεκτονικές λύσεις υψηλής τεχνολογίας και ποιότητας.

Τα συστήματα SUPREME αποτελούν προϊόντα εκτός συναγωνισμού, για τα οποία η ALUMIL διασφαλίζει πλήρη ποιοτικό έλεγχο. Για τον λόγο αυτό, τα SUPREME διατίθενται αποκλειστικά μέσω δικτύου εξουσιοδοτημένων κατασκευαστών, οι οποίοι εφαρμόζουν τις αυστηρές τεχνικές προδιαγραφές και διαδικασίες παραγωγής που ορίζει η ALUMIL.

### Τα καινοτόμα συστήματα SUPREME προσφέρουν:

- ✓ Minimal και πρωτοποριακό design.
- ✓ Πρωτότυπες λύσεις για μεγάλες και εντυπωσιακές κατασκευές.
- ✓ Υψηλή ενεργειακή απόδοση και κορυφαίες επιδόσεις.

## Best-in-class architectural aluminium systems

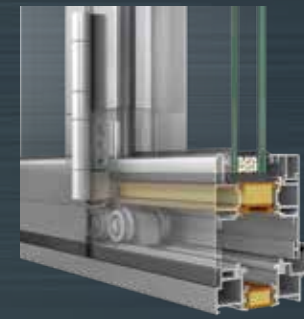
SUPREME products are the new generation of ALUMIL's advanced systems, designed according to the highest functionality and aesthetics standards to offer architectural solutions of outstanding performance and quality, ideal for modern constructions.

SUPREME series consists of unparalleled products, developed in accordance with the highest possible quality control. For this reason, the products are available through an exclusive network of authorized fabricators, who strictly follow ALUMIL's technical specifications and fabrication processes.

### The innovative SUPREME series offers:

- ✓ Minimal and groundbreaking design.
- ✓ Original solutions for large and impressive constructions.
- ✓ High energy efficiency and top performance.





### SF85

Minimal σύστημα πτυσσόμενων πορτών, για κατασκευές πολύ μεγάλων διαστάσεων με κορυφαία επίπεδα ασφάλειας και ενεργειακής απόδοσης.

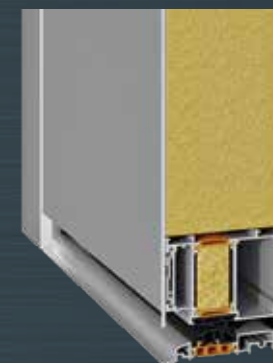
Minimal bi-folding door system for oversized constructions offering exceptional levels of security and energy efficiency.



### SD1 15 PIVOT

Pivot πόρτες εισόδου υψηλών αρχιτεκτονικών προδιαγραφών, που ικανοποιούν τις πλέον απαιτητικές ανάγκες.

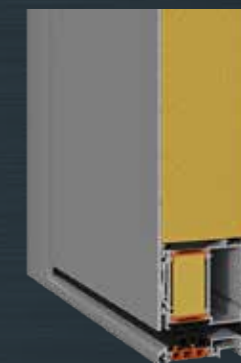
Pivot entrance doors of high architectural standards that meet even the most demanding needs.



### SD95

Πόρτες εισόδου υψηλής αισθητικής, που πληρούν τις πιο απαιτητικές αρχιτεκτονικές προδιαγραφές.

Elegant entrance doors that fulfil the most demanding architectural requirements.



### SD77

Σύστημα για πόρτες εισόδου που συνδυάζει την υψηλή αισθητική με την ασφάλεια και την άνεση.

Entrance door system that combines superb aesthetics with security and comfort.



### S91

Ανοιγόμενο σύστημα, ειδικά σχεδιασμένο για να ανταποκρίνεται στις υψηλές προδιαγραφές ενεργειακής απόδοσης παθητικών κτιρίων.

Hinged system specially designed to meet the high energy efficiency standards of passive buildings.



### S77

Ανοιγόμενο σύστημα για όλες τις τυπολογίες, με υψηλή ενεργειακή απόδοση και μοντέρνα αισθητική.

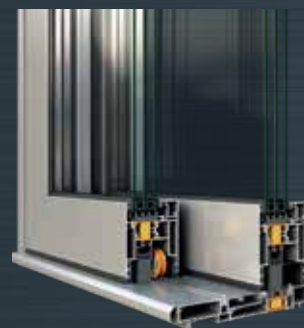
Hinged system for all casement typologies that combines high energy efficiency with exceptional design.



### S650 PHOS

Minimal συρόμενο σύστημα, χειροκίνητο ή ηλεκτροκίνητο, κατάλληλο για κατασκευές μεγάλων γυάλινων επιφανειών με ελάχιστο ορατό πλαίσιο αλουμινίου.

Minimal sliding system, manual or automated, ideal for large glass surfaces with minimum visible aluminium frame.



### S700

Προηγμένο ανασυρόμενο σύστημα. Ο νέος συνδυασμός μεταξύ «διάφανης» αρχιτεκτονικής, ενεργειακής απόδοσης και ασφάλειας.

Advanced lift & slide system. The new synthesis of "transparent" architecture, energy efficiency and safety.





# ALUMIL SUPREME S91



Το σύστημα SUPREME S91, ειδικά σχεδιασμένο για κατασκευές παθητικών κτιρίων, αποτελεί την τελευταία πρόταση της ALUMIL για στιβαρά ανοιγόμενα θερμομονωτικά συστήματα μοντέρνας γραμμής. Το σύστημα χαρακτηρίζεται από τις εντυπωσιακές του επιδόσεις σε θερμομόνωση, υδατοστεγάνωση και ηχομείωση, καθώς και από το υψηλό επίπεδο ασφάλειας που προσφέρει, πληρώνοντας τις υψηλές προδιαγραφές κατασκευών των προηγμένων αγορών.

- / Πιστοποιημένο από το Passive House Institute (PHI), σύμφωνα με τις προδιαγραφές των παθητικών κτιρίων.
- / Εμφανές ύψος κατασκευής μόλις 93 mm.
- / Εξαιρετικά επίπεδα θερμομόνωσης με  $U_f \geq 0,67 \text{ W/m}^2\text{K}$ , χάρη στη χρήση υαλοενισχυμένων πολυαμιδίων πλάτους 54 mm, αφρώδους μονωτικού υλικού και μονωτικών ράβδων NRG bars.
- / Υψηλό επίπεδο υδατοστεγάνωσης με χρήση αφρώδους EPDM κεντρικού ελαστικού διπλής διέλασης.
- / Ιδανική επιλογή για όλες τις τυπολογίες πορτοπαραθύρων.

## Τεχνικά χαρακτηριστικά

Ελάχιστο εμφανές ύψος κατασκευής	<b>93 mm</b>
Ύψος κάσας	<b>61 mm</b>
Πλάτος κάσας	<b>91 mm</b>
Ύψος φύλλου	<b>73 mm</b>
Πλάτος φύλλου	<b>99 mm</b>
Βάρος φύλλου	<b>Έως 180 Kg</b>
Πάχος υάλωσης	<b>37 έως 81 mm</b>
Θερμομόνωση	<b>Πολυαμίδια πλάτους 54 mm, Αφρώδες μονωτικό υλικό PE &amp; NRG Bar</b>

## Επιδόσεις

Θερμομόνωση	
EN ISO 10077-2	<b><math>U_w=0,79 \text{ W/m}^2\text{K}</math></b>
<b>*Για διαστάσεις 1,23 x 1,48 m και <math>U_g=0,7 \text{ W/m}^2\text{K}</math></b>	

The SUPREME S91 system, designed for passive house constructions, is ALUMIL's latest solution for robust and modern hinged thermally insulated systems. The system is characterized by its best-in-class performance in terms of thermal insulation, watertightness and sound reduction as well as the high level of security that offers. These characteristics make the system the best choice for the most demanding projects in the most advanced markets.

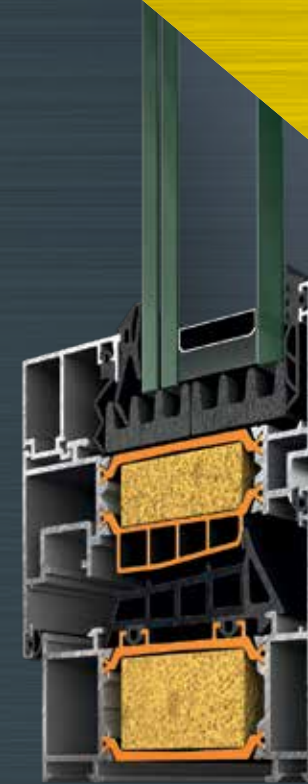
- / Certified by the Passive House Institute (PHI), according to passive house specifications. Visible aluminium face of only 93 mm width.
- / Superior thermal insulation with  $U_f \geq 0,67 \text{ W/m}^2\text{K}$ , thanks to the use of fiberglass reinforced polyamides 54 mm width, PE insulation foam and NRG bars.
- / Exceptional level of watertightness, achieved by a special co-extruded foam EPDM gasket.
- / Ideal for all typologies of casements and patio doors.

## Technical characteristics

Visible aluminium face width	<b>93 mm</b>
Frame height	<b>61 mm</b>
Frame width	<b>91 mm</b>
Sash height	<b>73 mm</b>
Sash width	<b>99 mm</b>
Sash weight	<b>up to 180 Kg</b>
Glazing	<b>37 up to 81 mm</b>
Thermal insulation	<b>Polyamides 54 mm width, PE insulation foam &amp; NRG Bar</b>

## Performance

Thermal insulation	
EN ISO 10077-2	<b><math>U_w=0,79 \text{ W/m}^2\text{K}</math></b>
<b>*For dimensions 1,23 x 1,48 m and <math>U_g=0,7 \text{ W/m}^2\text{K}</math></b>	



Πρωτοποριακό  
ανοιγόμενο σύστημα  
για παθητικά κτίρια

Innovative hinged system  
for passive houses





## Προηγμένο ανοιγόμενο σύστημα κορυφαίων επιδόσεων

Το μοντέρνο SUPREME S77 αποτελεί το καινοτόμο ανοιγόμενο θερμομονωτικό σύστημα της ALUMIL, το οποίο ανταποκρίνεται στις υψηλές προδιαγραφές ιδιωτικών αλλά και δημόσιων κτιρίων της Δυτικής Ευρώπης και είναι ιδανικό για στιβαρές κατασκευές μέγιστης ασφάλειας.

Επιπλέον, το σύστημα προσφέρει minimal αισθητική, με τη δυνατότητα επιλογής κρυφού φύλλου και μηχανισμού για παράθυρα και μπαλκονόπορτες. Το SUPREME S77 ικανοποιεί τους ιδιαίτερα υψηλούς συντελεστές θερμομόνωσης και υδατοστεγάνωσης και, σε συνδυασμό με την ηχομείωση, αποτελεί το ιδανικό σύστημα για έργα απαιτητικών προδιαγραφών.

## An advanced hinged system with outstanding performance

The modern SUPREME S77 is ALUMIL's innovative proposal for thermally insulated casements that satisfy the high standards of both private and public buildings in Western Europe. Ideal for projects that require maximum safety, the system offers a minimal design for windows and patio doors with concealed sash and fittings.

SUPREME S77 satisfies the highest levels of thermal insulation and watertightness performance which, in combination with sound reduction, makes it ideal for the most demanding projects.

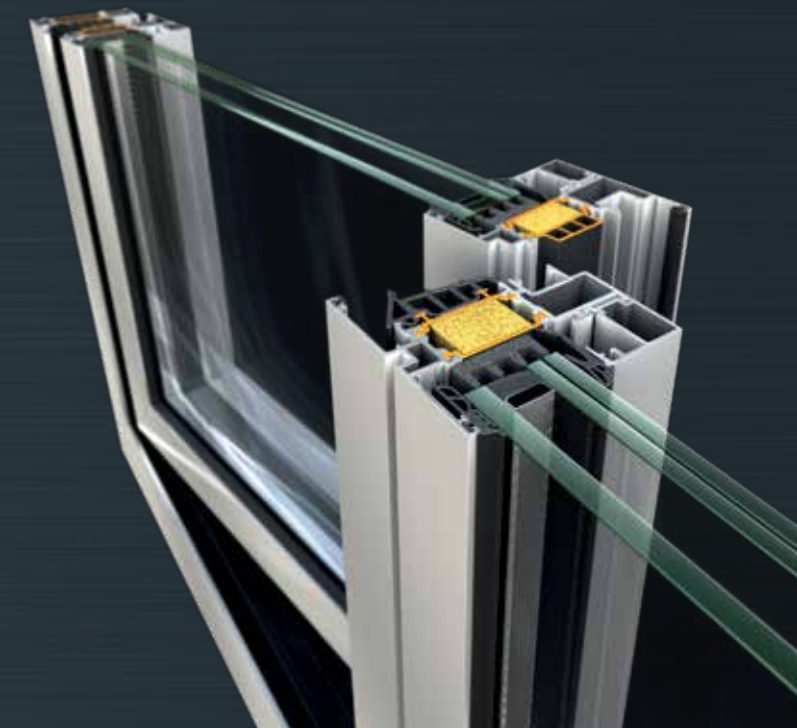


# Alumil SUPREME S77



- / Υψηλό επίπεδο θερμομόνωσης με συντελεστή θερμοπερατότητας  $U_i \geq 0,85 \text{ W/m}^2\text{K}$ , πιστοποιημένο από το ift Rosenheim Institute.
- / Πιστοποιημένο από το Passive House Institute (PHI), σύμφωνα με τις προδιαγραφές των παθητικών κτιρίων για Ζεστά / Εύκρατα Κλίματα.
- / Διαθέσιμο σε 4 ενεργειακές εκδόσεις:  
**Standard - Advanced - Advanced Plus - High.**
- / Ελαχιστοποίηση εμφανούς αλουμινίου συνολικού ύψους 93 mm και μόλις 67 mm με τη χρήση κρυφού φύλλου.
- / Στεγάνωση τριών επιπέδων με ελαστικά EPDM και κεντρικό ελαστικό διπλής διέλασης.
- / Ειδικά σχεδιασμένο χαμηλό κατωκάσι για μπαλκονόπορτες, για τη διευκόλυνση πρόσβασης από ΑμεΑ.
- / Παρέχει τη δυνατότητα κατασκευής όλων των τυπολογιών ανοιγόμενων κουφωμάτων.
- / Μεγάλη ποικιλία προφίλ για πάγκους παραθύρων.

- / High thermal insulation value  $U_i \geq 0,85 \text{ W/m}^2\text{K}$ , certified by ift Rosenheim Institute.
- / Certified by the Passive House Institute (PHI), according to the specifications for Warm / Temperate climates.
- / Available in 4 energy versions:  
**Standard - Advanced - Advanced Plus - High.**
- / Visible aluminium face of 93 mm width and only 67 mm for the concealed sash.
- / Maximum watertightness with 3 levels of EPDM gaskets, co-extruded EPDM and full foam gasket.
- / Specially designed low threshold, easily accessed by people with disabilities.
- / Suitable for all typologies of hinged windows and patio doors.
- / Wide range of sill profiles.





# Alumil SUPREME S77

## Τεχνικά χαρακτηριστικά

Ελάχιστο εμφανές ύψος κατασκευής	93 mm (67 mm με τη χρήση κρυφού φύλλου)
Ύψος κάσας	61 mm
Πλάτος κάσας	77 mm
Ύψος φύλλου	73 mm
Πλάτος φύλλου	85 mm
Βάρος φύλλου	Έως 180 kg
Πάχος υάλωσης	23 ως 72 mm STANDARD 30/45 mm για κρυφά φύλλα
Θερμομόνωση	Πολυαμίδια πλάτους 40 mm, Αφρώδες μονωτικό υλικό PE & NRG Bar

## Επιδόσεις

Θερμομόνωση EN ISO 10077-2	$U_f = 0,85-2,1 \text{ W/m}^2\text{K}$
-------------------------------	--

$U_w = 1,00 \text{ W/m}^2\text{K}$ , έκδοση "High"
$U_w = 1,04 \text{ W/m}^2\text{K}$ , έκδοση "Advanced Plus"
$U_w = 1,18 \text{ W/m}^2\text{K}$ , έκδοση "Advanced"
$U_w = 1,27 \text{ W/m}^2\text{K}$ , έκδοση "Standard"

(διαστάσεις κουφώματος 1,5 x 2,2 m;  
 $U_g = 0,7 \text{ W/m}^2\text{K}$ ;  $\psi = 0.035 \text{ W/mK}$ )

## Technical characteristics

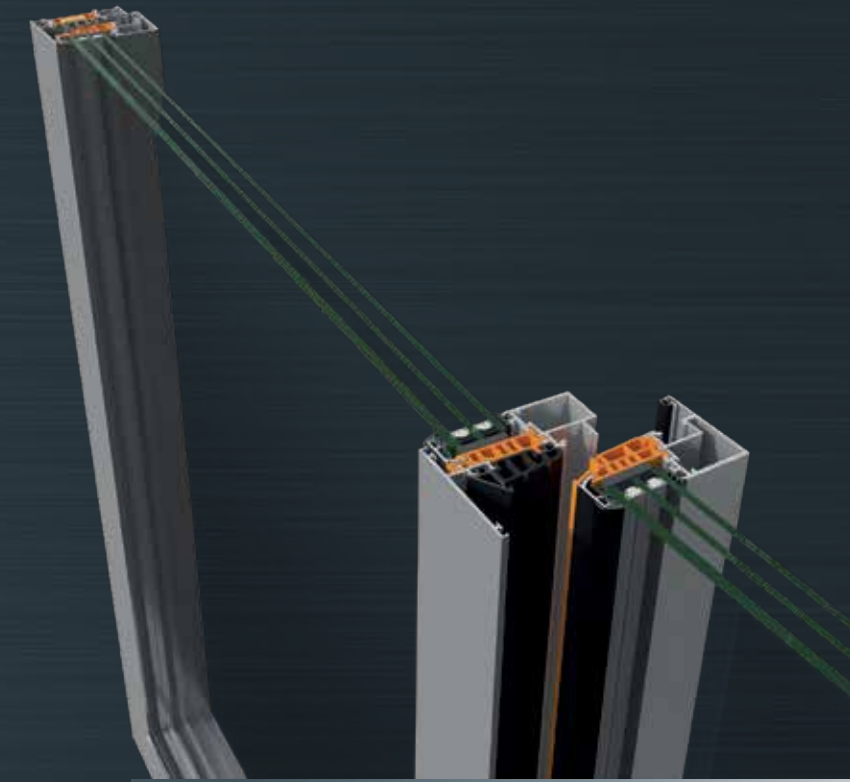
Visible aluminium face width	93 mm (only 67mm for concealed sash)
Frame height	61 mm
Frame width	77 mm
Sash height	73 mm
Sash width	85 mm
Sash weight	Up to 180 Kg
Glazing	23 up to 72 mm STANDARD 30/45 mm for concealed sash
Thermal insulation	Polyamides 40 mm width, PE insulation foam & NRG Bar

## Performance

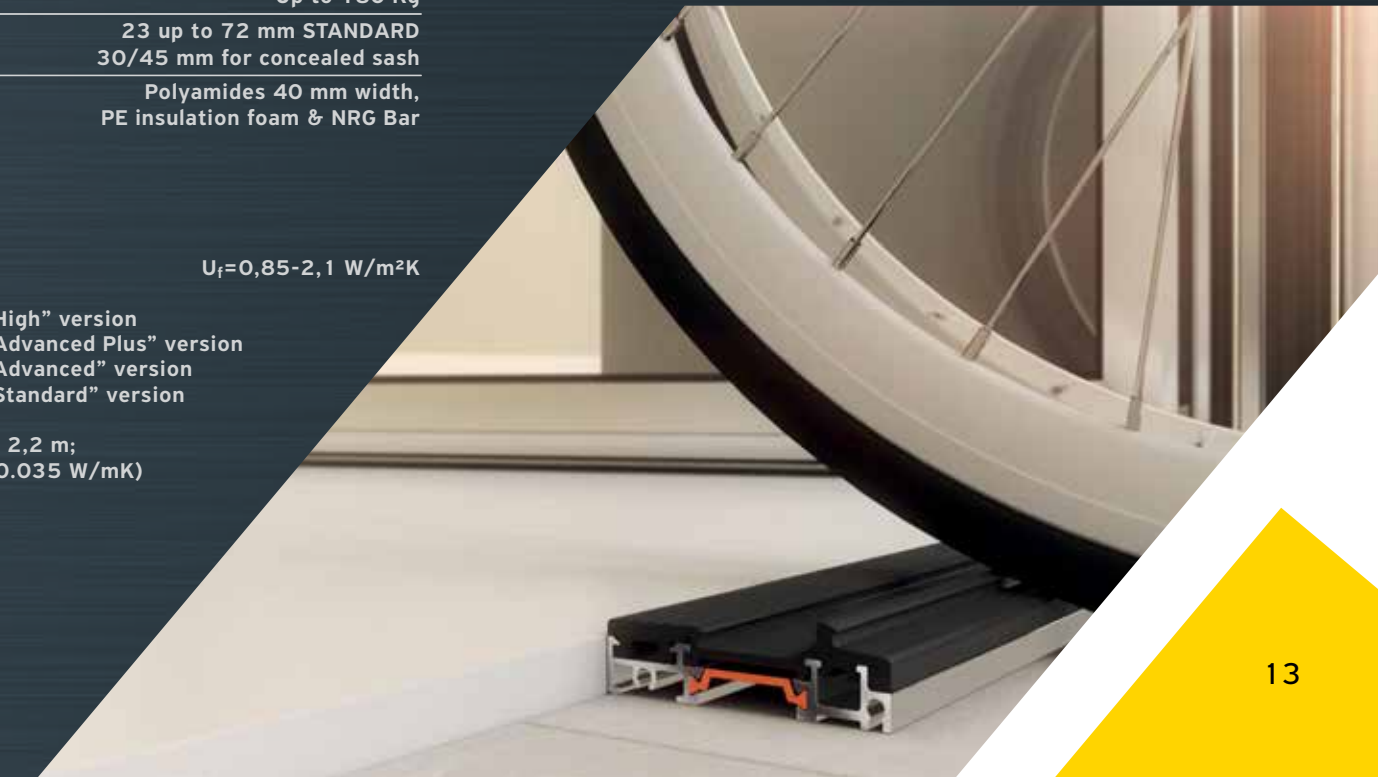
Thermal insulation EN ISO 10077-2	$U_f = 0,85-2,1 \text{ W/m}^2\text{K}$
--------------------------------------	--

$U_w = 1,00 \text{ W/m}^2\text{K}$ , "High" version
$U_w = 1,04 \text{ W/m}^2\text{K}$ , "Advanced Plus" version
$U_w = 1,18 \text{ W/m}^2\text{K}$ , "Advanced" version
$U_w = 1,27 \text{ W/m}^2\text{K}$ , "Standard" version

(frame size of 1,5 x 2,2 m;  
 $U_g = 0,7 \text{ W/m}^2\text{K}$ ;  $\psi = 0.035 \text{ W/mK}$ )



\* Έκδοση / Version  
SUPREME S77 PHOS







## Η απόλυτη αίσθηση ελευθερίας

Το συρόμενο θερμομονωτικό σύστημα SUPREME S650 αποτελεί την ιδανική επιλογή για την κάλυψη μεγάλων ανοιγμάτων, προσφέροντας τη δυνατότητα δημιουργίας ιδιαίτερα κομψών κατασκευών, με υψηλή λειτουργικότητα, κορυφαίες επιδόσεις και minimal αρχιτεκτονικό σχεδιασμό.

Χαρακτηριστικό γνώρισμα του συστήματος είναι η βελτίωση των συνθηκών διαβίωσης, μέσω της ενίσχυσης του φυσικού φωτισμού χάρη στην ελαχιστοποίηση του εμφανούς πλαισίου αλουμινίου, με αποτέλεσμα οι χρήστες των κτιρίων να νιώθουν μεγαλύτερη εγγύτητα στο εξωτερικό περιβάλλον και να αυξάνεται η αίσθηση ελευθερίας τους.

## The absolute sense of freedom

ALUMIL's sliding thermally insulated system SUPREME S650 is the ideal solution for projects requiring wide spans with minimal aluminium sight lines. Massive, yet elegant, glazing surfaces are achieved, while maintaining high functionality, performance and minimal architectural design.

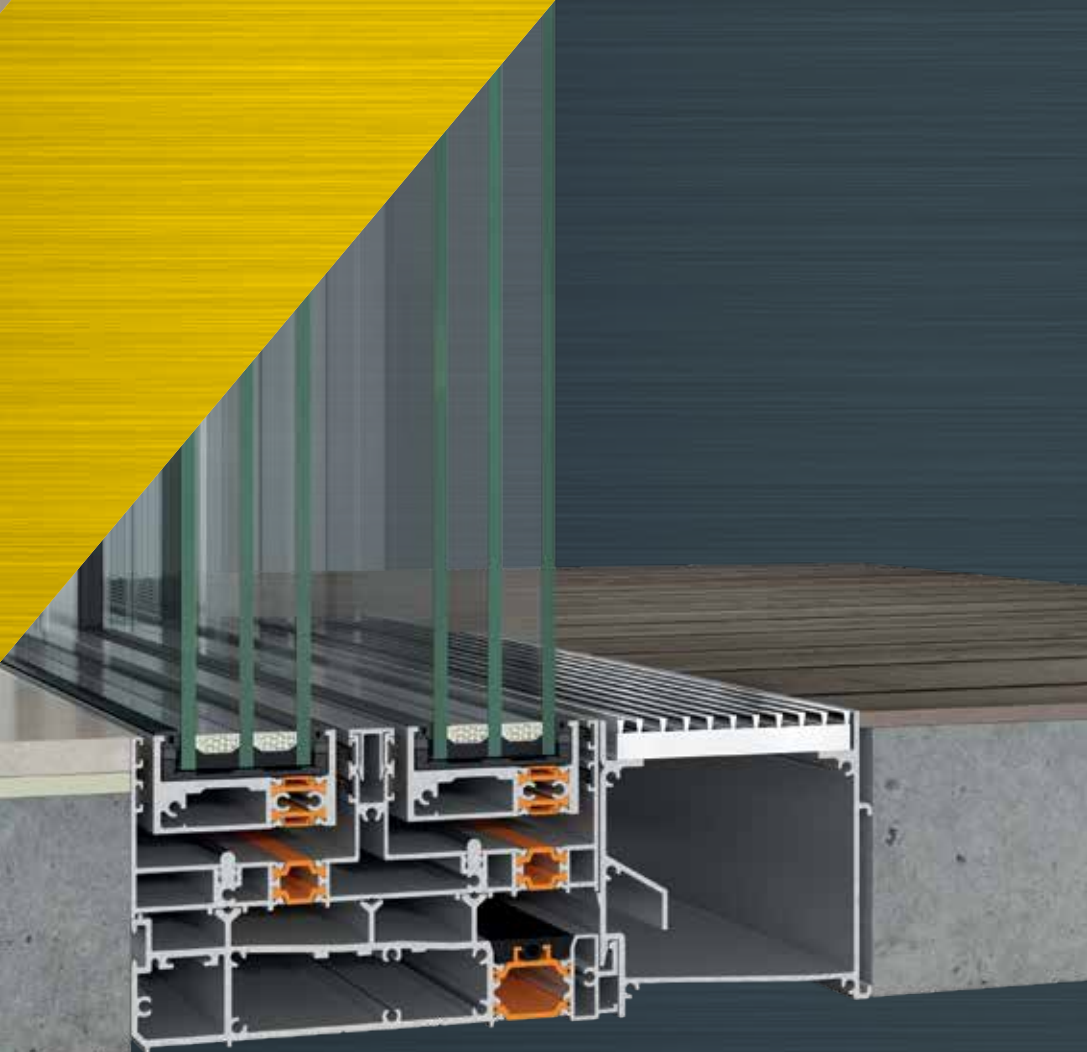
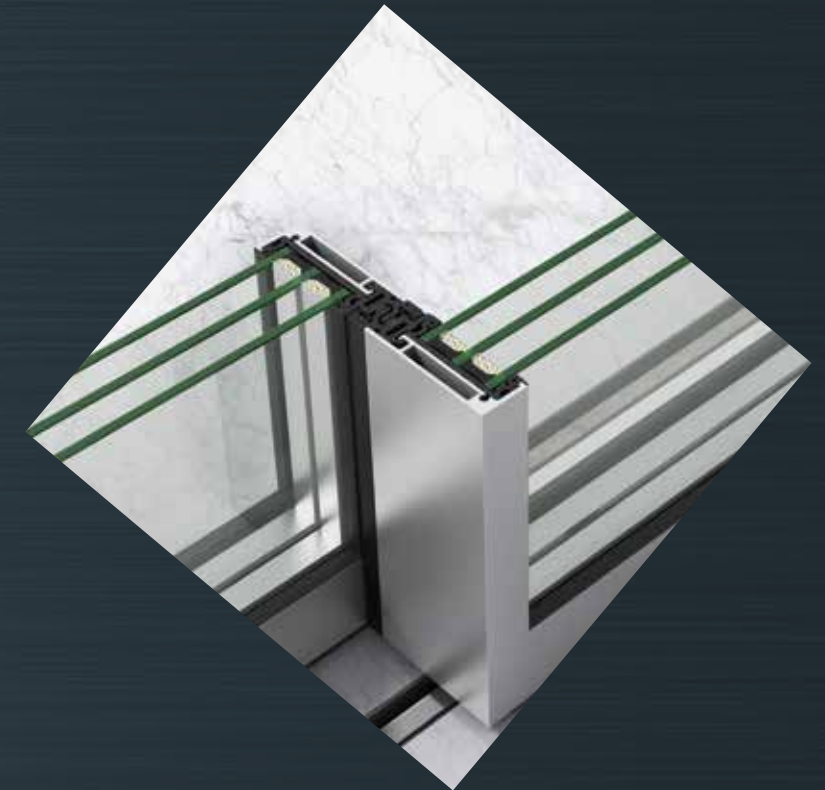
The system's main advantage is the improvement of living conditions, by maximizing the natural light and minimizing the visible aluminium face width. Thus, the residents feel closer to the external environment, increasing their sense of freedom.



# Alumil > SUPREME S650 PHOS

- / Βασικό πλάτος συστήματος 62 mm.
- / Τα προφίλ του συστήματος ενσωματώνονται πλήρως στην τοικοποιία, εξασφαλίζοντας μέγιστο φυσικό φωτισμό.
- / Μόλις 25 mm εμφανές αλουμίνιο στο σημείο της επαλληλίας.
- / Διαθέσιμα πρόσθετα κρυφά προφίλ που διευκολύνουν την απορροή των υδάτων.
- / Χρήση ανοξείδωτων ράουλων, για εύκολη κύλιση και μέγιστη λειτουργικότητα, με υψηλή αντοχή στη διάβρωση.
- / Διαθέσιμες 3 εναλλακτικές εκδόσεις για επιδαπέδια, ενδοδαπέδια ή τελείως κρυφή τοποθέτηση, με την επικάλυψη του οδηγού με το υλικό του δαπέδου (έκδοση SUPREME S650 PHOS Eclipse).

- / Basic system's depth 62 mm.
- / All the aluminium profiles are totally integrated into the walls, maximizing natural light in the buildings.
- / Only 25 mm visible aluminium face width at the interlocking profile.
- / Extra concealed profiles available for water drainage.
- / Stainless steel rollers for smooth sliding and maximum functionality, with high resistance to corrosion.
- / Availability of 3 alternative solutions for the on-floor, in-floor or totally concealed in-floor installation, covered with the floor finish (version SUPREME S650 PHOS Eclipse).





# Alumil SUPREME S650 PHOS

## Τεχνικά χαρακτηριστικά

Ελάχιστο εμφανές ύψος κατασκευής	<b>Κρυφά προφίλ</b>
Ύψος οδηγού	<b>35/59 mm</b>
Πλάτος οδηγού	<b>164 mm</b>
Ύψος φύλλου	<b>22/32 mm</b>
Πλάτος φύλλου	<b>62 mm</b>
Πλάτος γάντζου	<b>25 mm</b>
Βάρος φύλλου	<b>έως 1000 Kg</b>
Πάχος υάλωσης	<b>35/45 mm</b>
Θερμομόνωση	<b>Πολυαμίδια, PVC</b>

## Επιδόσεις

Θερμομόνωση	
EN ISO 10077-2	<b><math>U_w = 1,1 \text{ W/m}^2\text{K}</math></b>
<b>*Για διαστάσεις 5,00 x 2,50 m και <math>U_g = 0,7 \text{ W/m}^2\text{K}</math></b>	

## Technical characteristics

Visible aluminium face width	<b>Concealed profiles</b>
Frame height	<b>35/59 mm</b>
Frame width	<b>164 mm</b>
Sash height	<b>22/32 mm</b>
Sash width	<b>62 mm</b>
Interlocking profile width	<b>25 mm</b>
Sash weight	<b>up to 1000 Kg</b>
Glazing	<b>35/45 mm</b>
Thermal insulation	<b>Polyamides, PVC</b>

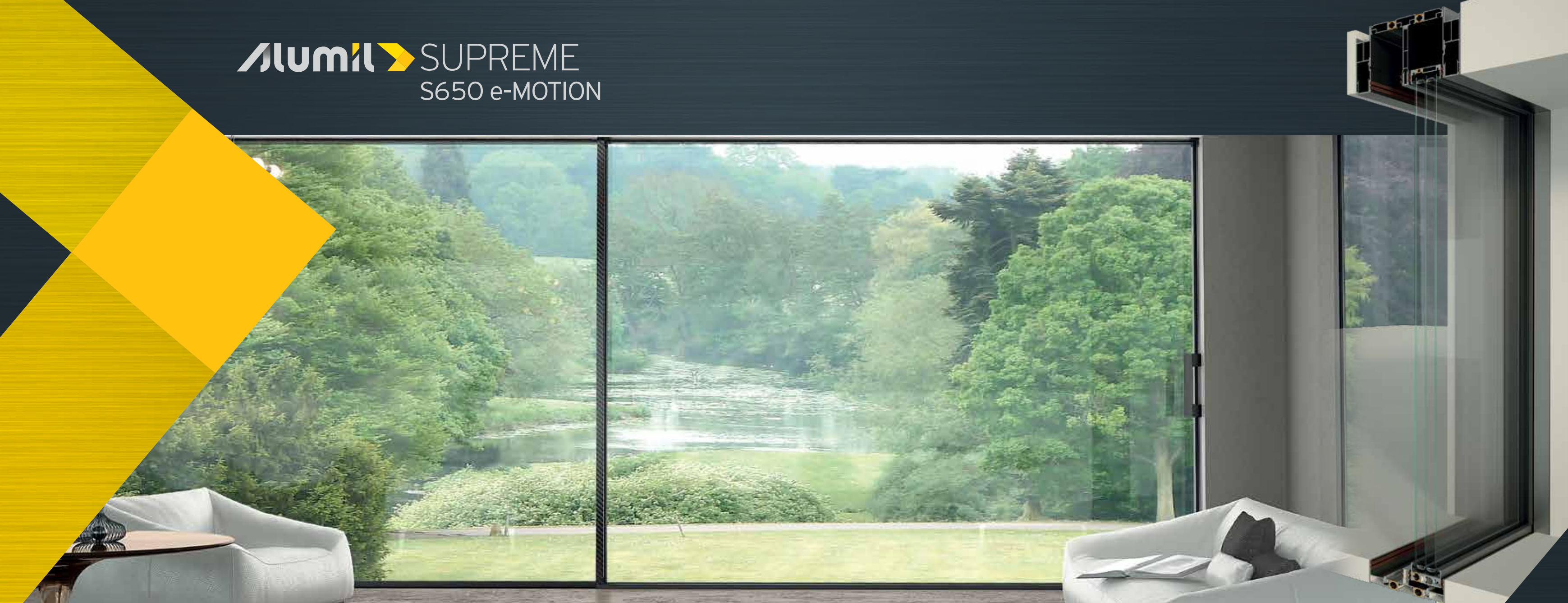
## Performance

Thermal insulation	
EN ISO 10077-2	<b><math>U_w = 1,1 \text{ W/m}^2\text{K}</math></b>
<b>*For dimensions 5,00 x 2,50 m and <math>U_g = 0,7 \text{ W/m}^2\text{K}</math></b>	

\* Έκδοση / Version  
**SUPREME S650 ECLIPSE**



# Alumil SUPREME S650 e-MOTION



Το SUPREME S650 e-MOTION αποτελεί την ηλεκτρική έκδοση της συρόμενης σειράς SUPREME S650. Με τον ιδιαίτερα κομψό σχεδιασμό του και την υπεροχή της ηλεκτρικής κίνησης, αποτελεί ιδανική λύση για την υλοποίηση κατασκευών με ζητούμενο την κάλυψη μεγάλων ανοιγμάτων και την ευκολία χρήσης, χωρίς να επηρεάζεται η άνεση και το οπτικό πεδίο των χρηστών. Ο πρωτοποριακός σχεδιασμός των προφίλ της ηλεκτροκίνητης έκδοσης, σε συνδυασμό με τον κρυφό μηχανισμό, εξασφαλίζει την ομαλή κίνηση του συστήματος, με έμφαση στην ασφάλεια και τη λειτουργικότητα.

- / Βασικό πλάτος συστήματος 67,4 mm.
- / Τα προφίλ του συστήματος ενσωματώνονται πλήρως στην τοικοποιία, εξασφαλίζοντας τον μέγιστο φυσικό φωτισμό.
- / Τηλεχειριζόμενη ηλεκτροκίνηση για μέγιστη ευκολία χρήσης.
- / Κεντρικός έλεγχος αισθητήρων κίνησης, κλειδώματος, πυρκαγιάς και εγκλωβισμού μέσω κρυφής πλακέτας κυκλώματος (PCB), για μέγιστη ασφάλεια.
- / Μόλις 25 mm εμφανές αλουμίνιο στο σημείο της επαλληλίας.
- / Δυνατότητα λειτουργίας του κουφώματος σε περιπτώσεις διακοπής ρεύματος, μέσω της μπαταρίας που διαθέτει ο μηχανισμός.
- / Δυνατότητα χειροκίνητης λειτουργίας σε περίπτωση ανάγκης.
- / Συμβατότητα με εφαρμογές "Smart House".

## Τεχνικά χαρακτηριστικά

Ελάχιστο εμφανές ύψος κατασκευής	<b>Κρυφά φύλλα</b>
Ύψος οδηγού	<b>45 mm</b>
Πλάτος οδηγού	<b>174 mm</b>
Ύψος φύλλου	<b>25/32 mm</b>
Πλάτος φύλλου	<b>67,4 mm</b>
Πλάτος γάντζου	<b>25 mm</b>
Βάρος φύλλου	<b>έως 1000 Kg</b>
Πάχος υάλωσης	<b>52 mm</b>
Θερμομόνωση	<b>Πολυαμίδια, PVC</b>

The SUPREME S650 e-MOTION is the automated version of the SUPREME S650 PHOS series. The elegant design and the superiority of the electric motion make it the perfect solution for projects that require impressive wide spans, perfect functionality, high comfort and no restrictions regarding the residents' view. The profiles' innovative design of the S650 motorized version, in combination with the concealed mechanism, ensures the smooth motion of the system, with emphasis on safety and functionality.

- / Basic system's depth 67,4 mm.
- / All the aluminium profiles are totally integrated into the walls, maximizing natural light in the buildings.
- / Remotely controlled electric motion for ease of use.
- / System of sensors for controlling motion, electromagnetic locking, fire detection and entrapment, through circuit board (PCB), for maximum security.
- / Narrow interlocking profile with only 25 mm visible aluminium face width.
- / Operates in cases of a blackout, thanks to a battery included in the mechanism.
- / Can also be operated manually in case of emergency.
- / Compatible with a "Smart House" application.

## Technical characteristics

Visible aluminium face width	<b>Concealed profiles</b>
Frame height	<b>45 mm</b>
Frame width	<b>174 mm</b>
Sash height	<b>25/32 mm</b>
Sash width	<b>67,4 mm</b>
Interlocking profile width	<b>25 mm</b>
Sash weight	<b>up to 1000 Kg</b>
Glazing	<b>52 mm</b>
Thermal insulation	<b>Polyamides, PVC</b>





## Συνδυασμός «διάφανης» αρχιτεκτονικής και υψηλής ενεργειακής απόδοσης

Το ανασυρόμενο σύστημα SUPREME S700, εκπροσωπεί τη νέα γενιά αναβαθμισμένων συστημάτων της ALUMIL, δίνοντας στη σύγχρονη κατοικία λύσεις υψηλής τεχνολογίας και ποιότητας. Το SUPREME S700 ανταποκρίνεται στη σύγχρονη τάση της «διάφανης» αρχιτεκτονικής, συνδυάζοντας τη μοντέρνα εμφάνιση με την υψηλή ενεργειακή απόδοση και την ασφάλεια.

Ο minimal σχεδιασμός και το πλήθος καινοτομιών που ενσωματώνει, το καθιστούν ιδανικό για την κάλυψη πολύ μεγάλων ανοιγμάτων, χαρίζοντας άπλετο φυσικό φως και αίσθηση ελευθερίας στον χώρο και καλύπτοντας ακόμη και τις πιο απαιτητικές προδιαγραφές.

## The combination of transparent architecture and high energy efficiency

The lift & slide system SUPREME S700 represents the evolution of ALUMIL's advanced systems for projects with wide spans and impressive features. SUPREME S700 complies perfectly with the modern trends of "transparent" architecture, combining high thermal insulation, safety and modern design.

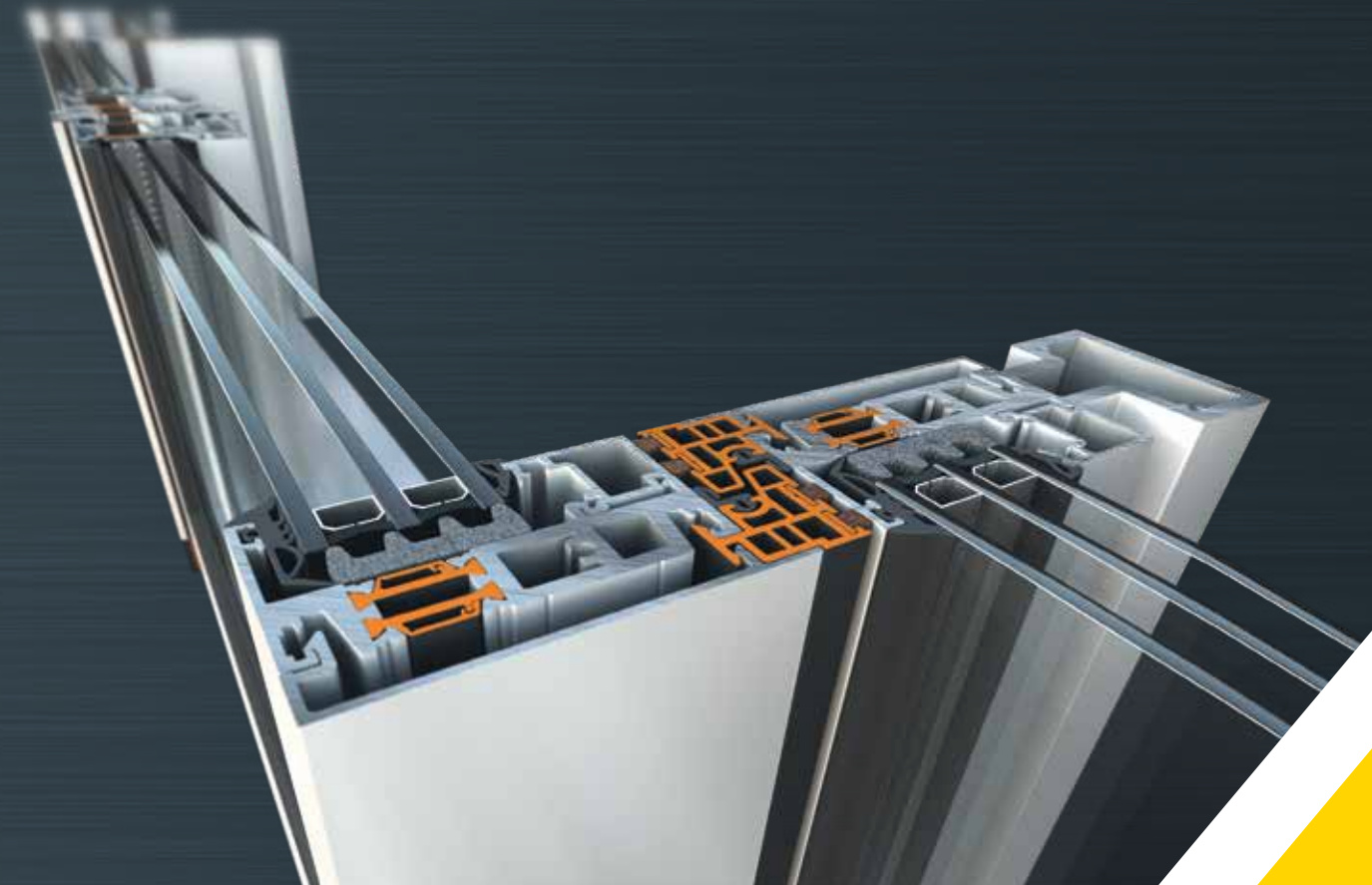
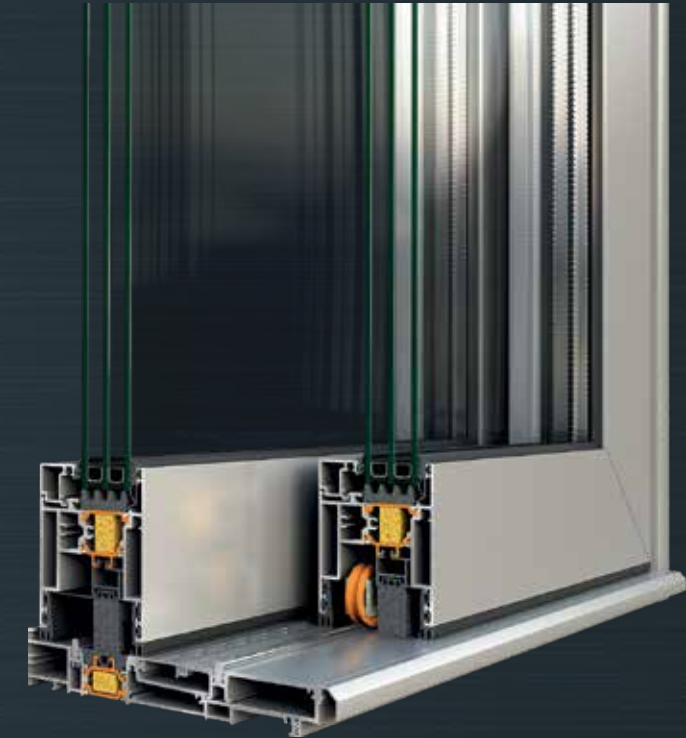
Its minimal design along with the state-of-the-art technology make it the ideal solution for projects enhancing natural lighting, satisfying even the most demanding requirements.



# Alumil SUPREME S700

- / Βασικό πλάτος συστήματος 70 mm.
- / Γάντζος επάλληλου πλάτους μόλις 47 mm για μέγιστη ορατότητα και ενισχυμένα προφίλ για κατασκευές ύψους άνω των 3 m.
- / Μοναδική κύλιση σε χαμηλό οδηγό για εύκολη πρόσβαση και υψηλές αποδόσεις.
- / Διαθέσιμη λύση με τελείως κρυφή τοποθέτηση, με την επικάλυψη του οδηγού με το υλικό του δαπέδου (έκδοση S700 Eclipse).
- / Υψηλή ενεργειακή απόδοση με τη χρήση ειδικών διελασματικών πολυαμιδίων, για την καλύτερη λειτουργία σε μεγάλες θερμοκρασιακές διαφορές.
- / Έξυπνο σύστημα απορροής υδάτων, με εξαιρετικές επιδόσεις σε ακραία καιρικά φαινόμενα.

- / Basic system's depth 70 mm.
- / Interlocking face width of only 47 mm for maximum visibility and reinforced profiles for door height of more than 3 m.
- / Innovative low threshold for easy access and high performance.
- / Alternative solution for totally concealed in-floor installation, covered with the floor finish (version SUPREME S700 Eclipse).
- / High energy efficiency with special anti-distortion polyamides, for improved performance when there are high temperature differences between indoors and outdoors.
- / Smart water evacuation system that guarantees watertightness under any weather condition.





# Alumil SUPREME S700

## Τεχνικά χαρακτηριστικά

Ελάχιστο εμφανές ύψος κατασκευής	115 mm
Ύψος οδηγού	24 / 48 / 64 mm
Πλάτος οδηγού	168,5 mm
Ύψος φύλλου	84 / 95,5 mm
Πλάτος φύλλου	70 mm
Πλάτος γάντζου	47 / 106 mm
Βάρος φύλλου	Έως 600 Kg
Πάχος υάλωσης	22 έως 50 mm
Θερμομόνωση	Πολυαμίδια, PVC, NRG bars, Αφρώδες μονωτικό υλικό

## Επιδόσεις

Θερμομόνωση EN ISO 10077-2	$U_w = 1,1 \text{ W/m}^2\text{K}$
*Για διαστάσεις 5,00 x 2,50 m και $U_g = 0,7 \text{ W/m}^2\text{K}$	

## Technical characteristics

Visible aluminium face width	115 mm
Frame height	24 / 48 / 64 mm
Frame width	168,5 mm
Sash height	84 / 95,5 mm
Sash width	70 mm
Interlocking profile width	47 / 106 mm
Sash weight	Up to 600 Kg
Glazing	22 up to 50 mm
Thermal insulation	Polyamides, PVC, NRG bars, Insulation foam

## Performance

Thermal insulation EN ISO 10077-2	$U_w = 1,1 \text{ W/m}^2\text{K}$
*For dimensions 5,00 x 2,50 m and $U_g = 0,7 \text{ W/m}^2\text{K}$	

\* Έκδοση / Version  
SUPREME S700 ECLIPSE





## Εντυπωσιακές πτυσσόμενες πόρτες με μοναδικό minimal σχεδιασμό, κορυφαία θερμομόνωση και υψηλή συνολική απόδοση

Το SUPREME SF85 αποτελεί ένα καινοτόμο σύστημα πτυσσόμενων πορτών (φυσούνα), το οποίο ξεχωρίζει για τη minimal αισθητική και την εξαιρετική μόνωση, καθώς και για τη δυνατότητα κάλυψης πολύ μεγάλων ανοιγμάτων με ελάχιστο εμφανές αλουμίνιο. Το σύστημα φέρει ένα σύνολο ειδικών εξαρτημάτων που έχουν σχεδιαστεί για να επιτυγχάνουν κορυφαίες επιδόσεις και εξαιρετικά ομαλή λειτουργία.

Πρόκειται για μία λύση ιδανική για μοντέρνες κατοικίες αλλά και ειδικές ή βαριές εφαρμογές σε έργα υψηλών απαιτήσεων. Χαρακτηρίζεται από την ευελιξία που προσφέρει στις κατασκευές (μονός και ζυγός αριθμός φύλλων, γωνιακές και semi-structural κατασκευές), ικανοποιώντας κάθε ανάγκη με αποτελεσματικό και ιδιαίτερα κομψό τρόπο.

## Astonishing folding doors with unique minimal design, excellent thermal insulation and overall performance

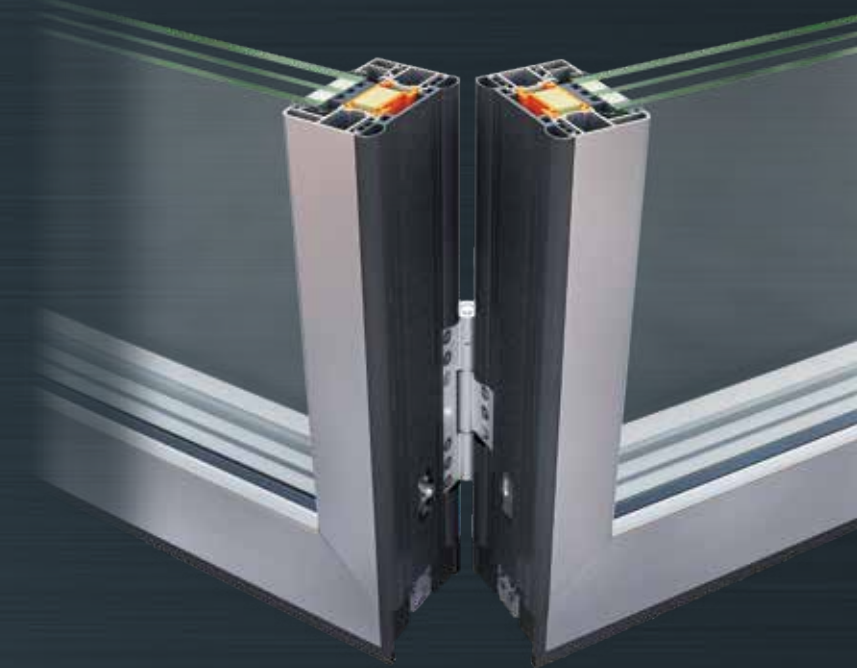
SUPREME SF85 is an exceptional folding door system, providing minimal aesthetics, outstanding thermal insulation and the ability to create constructions of very large dimensions and extraordinary low sightlines. Its state-of-the-art fittings are designed to achieve unparalleled performance and a smooth, bottom-slide, operation.

Ideal for flawless residential use as well as for heavy-duty constructions and high-end applications. Its construction flexibility (odd and even number of vents, corner typologies and semi-structural versions), provides numerous solutions, meeting every need in a very effective and elegant way.



# Alumil SUPREME SF85

- / Απόλυτα minimal σχεδιασμός με ελάχιστο εμφανές αλουμίνιο (πλάτος ενδιάμεσης κολόνας 105 mm).
  - / Πολύ μεγάλες διαστάσεις με μέγιστο ύψος τα 4.0 m, μέγιστο πλάτος φύλλου 1,5 m και σχεδόν απεριόριστο συνολικό πλάτος κατασκευής.
  - / Κορυφαία θερμομόνωση για μέγιστη εξοικονόμηση ενέργειας.
  - / Μοναδικές επιδόσεις σε θέματα αεροδιαπερατότητας, υδατοστεγανότητας και αντίστασης στην ανεμοπίεση.
  - / Ενισχυμένη ασφάλεια και αντιδιαρρηκτική προστασία με τετραπλό κλείδωμα στις ενδιάμεσες κολόνες και ραουλομεντεσέδες με anti-lift μηχανισμό (πιστοποίηση κατά RC2).
  - / Εξαιρετικά ομαλή και αξιόπιστη λειτουργία.
- 
- / Extremely reduced sightlines offering an excellent minimal design (105 mm sash to sash).
  - / Very large dimensions are possible in terms of maximum height (up to 4 m), sash width (up to 1,5 m per sash) and total construction length (infinite).
  - / Outstanding thermal insulation for maximum energy savings.
  - / Extreme performance in terms of watertightness, air permeability and wind load resistance.
  - / Enhanced safety and anti-burglary protection, with quadruple locking latches and anti-lift roller hinges (RC2 certified).
  - / Ultra-smooth and long-lasting operation.



\* Έκδοση / Version  
**SUPREME SF85**  
**SEMI-STRUCTURAL**  
με χαμηλό οδηγό /  
with low threshold



# Alumil SUPREME SF85

## Τεχνικά χαρακτηριστικά

Εμφανές αλουμίνιο	105 mm
Πάχος φύλλου	85 mm
Βάρος φύλλου	Έως 200 Kg
Πάχος υάλωσης	20-53 mm standard 34-75 mm semi-structural
Λειτουργία	Κάτω ολίσθησης
Θερμομόνωση	Πολυαμίδια 40 mm, NRG Bar, Αφρώδες μονωτικό υλικό

## Επιδόσεις

Θερμομόνωση EN ISO 10077-2	$U_w = 0,9 \text{ W/m}^2\text{K}$
*Για φυσούνα 3 φύλλων με διάσταση 3,9 x 3,5 m και $U_g = 0,6 \text{ W/m}^2\text{K}$	

## Technical characteristics

Visible aluminium face width	105 mm
Sash width	85 mm
Sash weight	Up to 200 Kg
Glazing	20-53 mm standard 34-75 mm semi-structural
Operation	Bottom slide
Thermal insulation	Polyamides 40 mm, NRG Bar, Insulation foam

## Performance

Thermal insulation EN ISO 10077-2	$U_w = 0,9 \text{ W/m}^2\text{K}$
*For 3-sash folding door 3,9 x 3,5 m and $U_g = 0,6 \text{ W/m}^2\text{K}$	







## Ρινοτ πόρτες εισόδου υψηλών αρχιτεκτονικών προδιαγραφών που ικανοποιούν τις πλέον απαιτητικές ανάγκες.

Η ALUMIL ανοίγει νέους ορίζοντες στον σύγχρονο αρχιτεκτονικό σχεδιασμό κατοικιών και επαγγελματικών χώρων, με τον καινοτόμο σχεδιασμό της σειράς SUPREME SD 115 Pivot, η οποία προσφέρει υπερδιαστασιολόγηση στις πόρτες εισόδου και προσδίδει κύρος και κομψότητα στην όψη των κτιρίων, διατηρώντας παράλληλα έναν μινιμαλιστικό χαρακτήρα και ομοεπιπεδότητα των επιφανειών.

Το σύστημα SUPREME SD 115 Pivot δημιουργεί μια νέα αίσθηση διάχυσης του φωτός και διασύνδεσης του εξωτερικού με το εσωτερικό περιβάλλον του χώρου, καθιστώντας το μοναδικό σε σχεδιασμό και καινοτομία.

Ο προηγμένος σχεδιασμός του συστήματος, σε συνδυασμό με τον άρτιο τεχνολογικό εξοπλισμό του, αποτελούν εχέγγυο για τη δημιουργία θυρών εισόδου υψηλής αισθητικής, με εξαιρετική ποιότητα και κορυφαίες επιδόσεις ως προς την ασφάλεια, τη μόνωση και τη λειτουργικότητα.

- // Μηχανισμός ρινοτ με ρυθμιζόμενους πείρους.
- // Μέγιστη ασφάλεια με πιστοποιημένη αντίσταση σε διάρρηξη RC3.
- // Μέγιστη ενεργειακή απόδοση με υψηλή θερμομόνωση  $U_d = 0,7 \text{ W/m}^2\text{K}$ .
- // Χρήση διελασματικών πολυαμιδίων 34 mm που αποτρέπουν την παραμόρφωση των πορτών στις μεγάλες θερμοκρασιακές διαφορές μεταξύ εσωτερικού και εξωτερικού χώρου.
- // Περιμετρική στεγάνωση με τη χρήση κεντρικού ελαστικού και τριών επιπέδων ελαστικών EPDM.
- // Ομοεπιπεδότητα μεταξύ τοίχου, κάσας και φύλλου.
- // Εύκολη πρόσβαση με ειδικό χαμηλό κατωκάσι 7 mm.
- // Ενσωματωμένη χωνευτή εξωτερική χειρολαβή.

## Pivot entrance doors of high architectural standards that meet even the most demanding needs

ALUMIL creates new horizons for modern residential and industrial design thanks to the innovative SUPREME SD 115 Pivot system that offers extremely large entrance doors and an exceptional aesthetic result with a pure, minimalistic design and coplanar surfaces.

The SUPREME SD 115 Pivot system creates a new feeling of brightness and connection between internal and external environments, rendering the system unique in concept and design.

The system's innovative design, alongside the state-of-the-art equipment, provides the prerequisites for prestigious entrance doors with high aesthetics, exceptional quality and outstanding performance in terms of security, insulation and functionality.

- // Pivot hinge with adjustable pins.
- // Maximum safety with RC3 certified burglar resistance.
- // Maximum energy efficiency with high thermal insulation coefficient  $U_d = 0,7 \text{ W/m}^2\text{K}$ .
- // High levels of thermal insulation with special anti-distortion polyamides of 34 mm, for improved performance in case of high-temperature differences between indoors and outdoors.
- // Perimetrical sealing with central gasket and 3 levels of EPDM gaskets.
- // Co-planarity between wall, frame and sash.
- // Easy access with a special 7 mm low threshold.
- // Integrated recessed external handle.



# Alumil SUPREME SD 115 PIVOT

## Τεχνικά χαρακτηριστικά

Ύψος κάσας	115 mm
Πλάτος κάσας	115 mm
Βάρος φύλλου	έως 250 Kg
Πάχος πάνελ	115, 120.5 και 126 mm
Μέγιστες διαστάσεις	2 x 3 m (Π x Υ)
Θερμομόνωση	Πολυαμίδια πλάτους 34 mm PE Αφρώδες μονωτικό υλικό & NRG Bar

## Επιδόσεις

Θερμομόνωση	
EN ISO 10077-2	$U_d = 0,73 \text{ W/m}^2\text{K}$
*Για πόρτα διαστάσεων 1,30 x 2,50 m και $U_p = 0,3 \text{ W/m}^2\text{K}$	

## Technical characteristics

Frame height	115 mm
Sash width	115 mm
Sash weight	up to 250 Kg
Panel thickness	115, 120.5 and 126 mm
Maximum dimensions	2 x 3 m (Π x Υ)
Thermal insulation	Polyamides 34 mm width, PE Insulation foam & NRG Bar

## Performance

Thermal insulation	
EN ISO 10077-2	$U_d = 0,73 \text{ W/m}^2\text{K}$
*For door dimensions 1,30 x 2,50 m and $U_p = 0,3 \text{ W/m}^2\text{K}$	







## Πόρτες εισόδου υψηλών αρχιτεκτονικών προδιαγραφών, αισθητικής και απόδοσης

Το σύστημα SUPREME SD95, αποτελεί τη σειρά της ALUMIL για πόρτες εισόδου υψηλών ποιοτικών προδιαγραφών. Η σειρά περιλαμβάνει μια πλήρη γκάμα θερμομονωτικών προφίλ σε ίσιες γραμμές, για συνεπίπεδες κατασκευές που προσδίδουν ομοιομορφία και ομοιογένεια.

Σε συνδυασμό με τη χρήση πάνελ αλουμινίου ή υάλωσης, αποτελεί την τελευταία πρόταση των αρχιτεκτονικών τάσεων και της σύγχρονης αισθητικής.

- ✓ Μέγιστη ενεργειακή απόδοση με θερμομόνωση  $U_d < 1,0 \text{ W/m}^2\text{K}$ .
- ✓ Χρήση διελασματικών πολυαμιδίων που αποτρέπουν την παραμόρφωση των πορτών στις μεγάλες θερμοκρασιακές διαφορές μεταξύ εσωτερικού και εξωτερικού χώρου.
- ✓ Μέγιστη στεγάνωση με τη χρήση κεντρικού ελαστικού & τριών επιπέδων ελαστικών EPDM.
- ✓ Μεγάλη ποικιλία επιλογής κλειδαριών ασφαλείας και μεντεσέδων (κρυφού, κυλινδρικού ή εξωτερικού).
- ✓ Ιδανική πόρτα εισόδου για τη σειρά ανοιγόμενων κουφωμάτων SUPREME S91.

## Entrance doors of high architectural standards, aesthetics and performance

The SUPREME SD95 system is ALUMIL's series for entrance doors of high-quality standards. The system includes a complete range of thermal break profiles with a flat design for totally aligned constructions that offer high functionality.

Offering many glazing options including aluminium panels or glazing, the SD95 is designed according to the most demanding architectural trends and aesthetics.

- ✓ Maximum energy efficiency with high thermal insulation coefficient  $U_d < 1,0 \text{ W/m}^2\text{K}$ .
- ✓ High levels of thermal insulation with special anti-distortion polyamides, for improved performance in case of high-temperature differences between indoors and outdoors.
- ✓ Maximum watertightness with special design of central gasket and 3 sealing levels with EPDM gaskets.
- ✓ Wide variety of security locks and hinges (concealed, barrel or surface mounted).
- ✓ Combined perfectly with the hinged SUPREME S91 window series.



# Alumil SUPREME SD95

## Τεχνικά χαρακτηριστικά

Ελάχιστο εμφανές ύψος κατασκευής	161,4 mm
Πλάτος κάσας	95 mm
Πλάτος φύλλου	95 mm
Ελάχιστο εμφανές πλάτος "T"	106,4 mm
Βάρος φύλλου	Έως 220 Kg
Πάχος υάλωσης	24 έως 54 mm
Θερμομόνωση	Πολυαμίδια πλάτους 34 mm, PE Αφρώδες μονωτικό υλικό & NRG Bar

## Επιδόσεις

Θερμομόνωση	
EN ISO 10077-2	$U_d = 0,75 \text{ W/m}^2\text{K}$
*Για πόρτα διαστάσεων 1,30 x 2,30 m και $U_p = 0,3 \text{ W/m}^2\text{K}$	

## Technical characteristics

Minimum visible width	161,4 mm
Frame depth	95 mm
Sash depth	95 mm
Minimum visible width T-profile	106,4 mm
Sash mechanism weight limit	Up to 220 Kg
Glass thickness	24 up to 54 mm
Thermal insulation	Polyamides 34 mm width, PE Insulation foam & NRG Bar

## Performance

Thermal insulation	
EN ISO 10077-2	$U_d = 0,75 \text{ W/m}^2\text{K}$
*For door dimensions 1,30 x 2,30 m and $U_p = 0,3 \text{ W/m}^2\text{K}$	







## Ασφάλεια και άνεση σε απόλυτη αρμονία με την υψηλή αισθητική

Η σειρά SUPREME SD77 αποτελεί το σύστημα της ALUMIL για θύρες εισόδου μοντέρνας γραμμής, με υψηλές προδιαγραφές και έμφαση στην ασφάλεια.

Η σειρά προσφέρει τη δυνατότητα υλοποίησης κατασκευών σε συνδυασμό με τη χρήση πάνελ αλουμινίου ή υάλωσης. Επιπλέον, η ομοεπιπεδότητα των προφίλ σε ίσιες γραμμές προσδίδει ομοιομορφία, ενισχύοντας τον καινοτόμο σχεδιασμό και την αισθητική της σειράς.

- / Βασικό πλάτος συστήματος 77 mm.
- / Κατωκάσι ύψους μόλις 22 mm με αντιολισθητικό σχεδιασμό.
- / Υψηλά επίπεδα θερμομόνωσης και στεγάνωσης.
- / Δυνατότητα υλοποίησης πληθώρας κατασκευών θυρών εισόδων.
- / Μεγάλη ποικιλία επιλογής κλειδαριών ασφαλείας και μεντεσέδων (κρυφού, κυλινδρικού ή εξωτερικού).
- / Ιδανική πόρτα εισόδου για τη σειρά ανοιγόμενων κουφωμάτων SUPREME S77.

## High aesthetics in total harmony with security and comfort

SUPREME SD77 is ALUMIL's system for modern entrance doors of high performance and safety.

The system provides the ability of multiple constructions in combination with either aluminium panels or glazing infills. Its modern, flat design offers elegant uniformity enhancing the series' innovative design and aesthetics.

- / Basic system's depth 77 mm.
- / Low threshold of only 22 mm height with slip-resistant design.
- / High level of thermal insulation and watertightness.
- / Wide variety of security locks and hinges (concealed, barrel or surface mounted).
- / Offers various typologies of entrance doors.
- / Combined perfectly with the SUPREME S77 casement series.



# Alumil SUPREME SD77

## Τεχνικά χαρακτηριστικά

Ελάχιστο εμφανές ύψος κατασκευής	154,5 mm
Πλάτος κάσας	77 mm
Πλάτος φύλλου	77 mm
Ελάχιστο εμφανές πλάτος "T"	76 mm
Βάρος φύλλου	Έως 220 Kg
Πάχος υάλωσης	23 έως 59 mm
Θερμομόνωση	Πολυαμίδια πλάτους 40 mm, PE Αφρώδες μονωτικό υλικό & NRG Bar

## Επιδόσεις

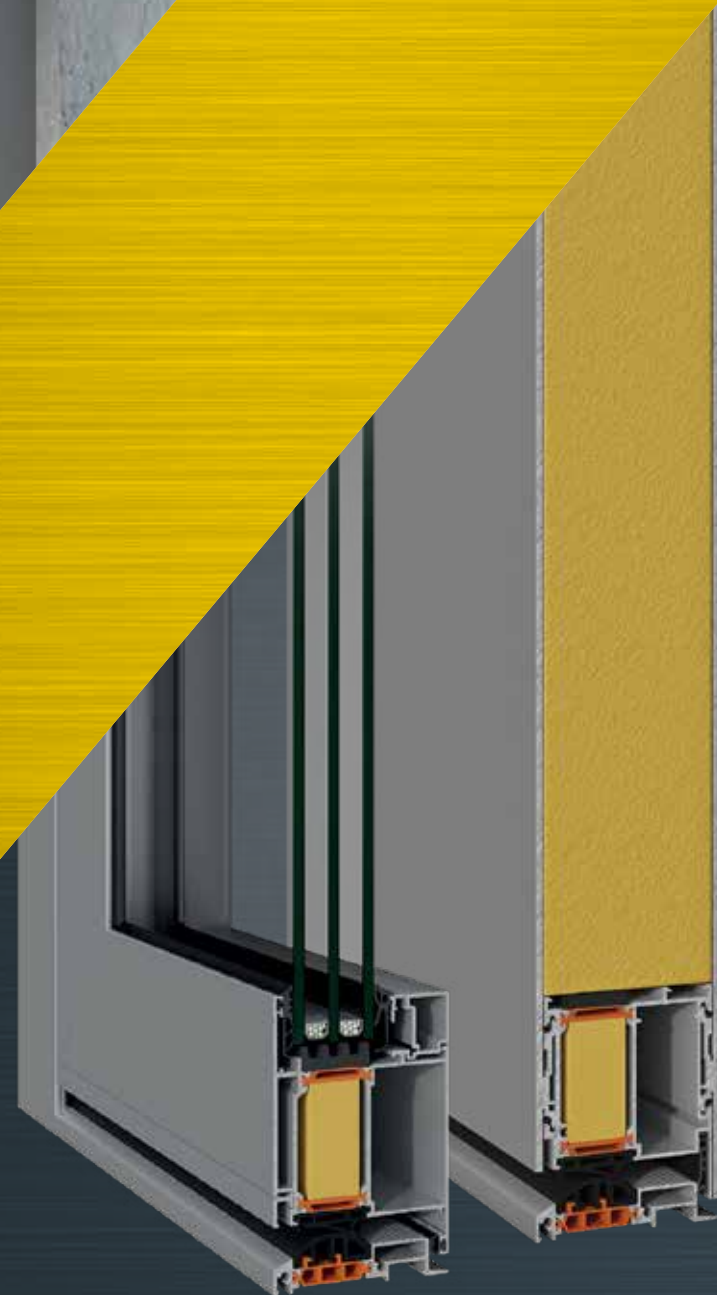
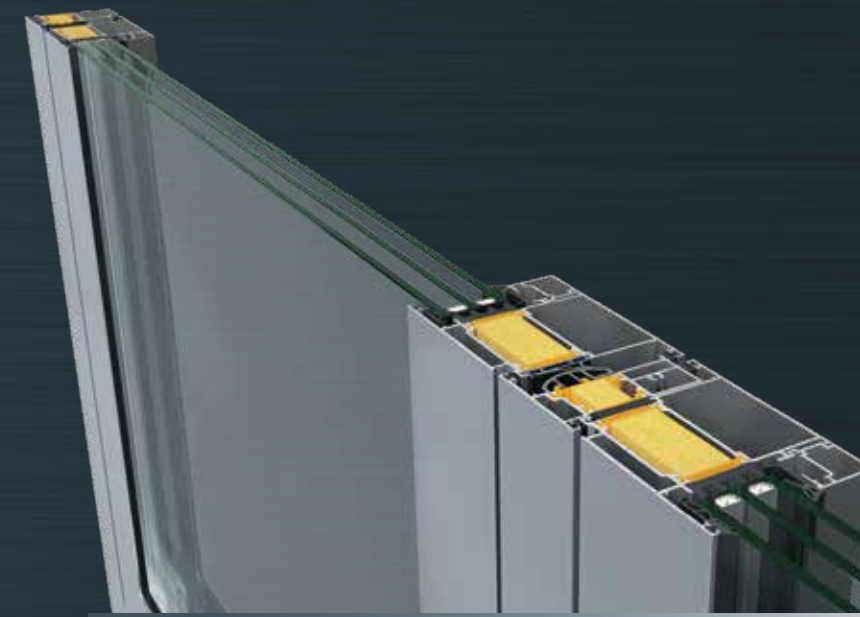
Θερμομόνωση	
EN ISO 10077-2	$U_d = 0,86 \text{ W/m}^2\text{K}$
*Για πόρτα διαστάσεων 1,30 x 2,30 m και $U_p = 0,3 \text{ W/m}^2\text{K}$	

## Technical characteristics

Minimum visible width	154,5 mm
Frame depth	77 mm
Sash depth	77 mm
Minimum visible width T-profile	76 mm
Sash mechanism weight limit	Up to 220 Kg
Glass thickness	23 up to 59 mm
Thermal insulation	Polyamides 40 mm width, PE Insulation foam & NRG Bar

## Performance

Thermal insulation	
EN ISO 10077-2	$U_d = 0,86 \text{ W/m}^2\text{K}$
*For door dimensions 1,30 x 2,30 m and $U_p = 0,3 \text{ W/m}^2\text{K}$	





# Alumil > Handles

Ολοκληρωμένη σειρά λαβών με την υπογραφή της ALUMIL, σε κομψές γραμμές που ακολουθούν τις νέες αρχιτεκτονικές τάσεις.

Ιδανική επιλογή για τις σειρές SUPREME, σε πλήρη συμφωνία με την κορυφαία ποιότητα και την υψηλή τεχνολογία.

Οι λαβές της ALUMIL καλύπτουν το σύνολο των τεχνικών εφαρμογών και διατίθενται σε ευρεία γκάμα χρωμάτων.

Complete set of handles with ALUMIL's signature, characterized by elegant clear lines in accordance with the latest architectural trends.

An ideal option for the SUPREME series, covering all technical applications, whilst following the same high-quality standards.

ALUMIL handles are available in a wide range of colours.







**Private Residence** Athens, Greece

**Ska villa Lagos** Nigeria

**Mriya Hotel** Crimea

**Vancouver House** Vancouver, Canada

**W Hotel** Dubai, UAE

**Mayia Exclusive Resort & Spa** Rhodes, Greece

# Reference Projects



**ΚΕΝΤΡΙΚΑ ΓΡΑΦΕΙΑ  
& SHOWROOM - ΘΕΣΣΑΛΟΝΙΚΗ**

ΓΟΓΟΥΣΗ 8, ΕΥΚΑΡΠΙΑ  
ΘΕΣΣΑΛΟΝΙΚΗ - 564 29  
ΤΗΛ.: 2313 011000  
FAX: 2310 692473  
E-MAIL: info@alumil.com

**HEAD OFFICES  
& SHOWROOM - THESSALONIKI**

GOGOUSI 8, EFKARPIA  
THESSALONIKI - GR 564 29  
TEL.: +30 2313 011000  
FAX: +30 2310 692473  
E-MAIL: info@alumil.com

**SHOWROOM & ΓΡΑΦΕΙΑ - ΑΘΗΝΑ**

Λ. ΤΑΤΟΪΟΥ 67, ΑΧΑΡΝΕΣ  
ΑΘΗΝΑ - 136 77  
ΤΗΛ.: 210 6298100  
FAX: 210 8003801  
E-MAIL: athina@alumil.com

**OFFICES & SHOWROOM - ATHENS**

TATOIOU AVENUE 67, ACHARNES  
ATHENS - GR 136 77  
TEL.: +30 210 6298100  
FAX: +30 210 8003801  
E-MAIL: athina@alumil.com

**ΕΔΡΑ**

ΒΙ.ΠΕ ΚΙΛΚΙΣ  
ΚΙΛΚΙΣ - 61100  
ΤΗΛ.: +30 23410 79300  
FAX: +30 23410 71988  
EMAIL: info@alumil.com

**HEADQUARTERS**

KILKIS INDUSTRIAL AREA  
KILKIS - GR 61100  
TEL.: +30 23410 79300  
FAX: +30 23410 71988  
EMAIL: info@alumil.com

**alumil**

[www.alumil.com](http://www.alumil.com)