

La gamme de foyers électriques linéaires **Ignite**^{MD}

Dimplex^{MD}

Vivez mieux.

La
gamme
Ignite



La gamme Ignite^{MD}

Confort absolu et souplesse de conception.

Avec technologie **Optiflame**

Modèles de
50 po, 60 po,
74 po et 100 po
de largeur
disponibles



IGNITE™
evolve



Principaux avantages



Confort et esthétique

Des flammes époustouflantes, un lit de braises et du bois de grève plus vrai que nature s'associent pour créer une expérience de feu authentique.



Efficacité énergétique

La technologie brevetée Comfort\$aver^{MD} réduit la consommation d'énergie tout en maintenant la température de la pièce stable et confortable.



Personnalisation complète

Personnalisation complète de l'intensité de la flamme, de la couleur et du lit de braises pour faire de ce foyer un bijou unique pour vous.



Effet de flamme Multi-Fire^{MD}

L'effet de flamme breveté de Dimplex produit des flammes vives et réalistes qui enflamment les sens.



Système de chauffage Comfort\$aver^{MD}

L'appareil de chauffage Comfort\$aver exclusif à Dimplex fournit un chauffage supplémentaire à la demande, pouvant chauffer une pièce d'une surface allant jusqu'à 1000 pi² (93 m²).



Installation facile

S'encastre complètement dans un mur de 2x6 po avec ou sans garniture pour offrir un design sans contour.



Autodiagnostic intelligent

Autodiagnostic intégré qui simplifie le dépannage et diminue les délais d'entretien.

Design sans contour, moins de cadre, plus de flammes

5 intensités de flamme

Système de chauffage Comfort\$aver^{MD}

Effet de flamme Multi-FireXD^{MD}

Capteur d'éclairage ambiant

Autodiagnostic intelligent

Contrôle tactile caché



Cristaux en acrylique de tailles moyenne et grande, lits d'éclats de verre et bois de grève

Dos en verre réfléchissant accentuant l'effet de flamme

Hauteur de vue de 11 3/4 po (29,7 cm)

Avec technologie **Optiflame**

La technologie de flamme électrique la plus populaire, développée par Dimplex pour créer un effet de feu confortable et sûr.

NOUVEAU!



Éclats de verre

NOUVEAU!



Bois de grève réaliste



Cristaux en acrylique



Contrôle intégral

Pour avoir un contrôle optimal de votre foyer, utilisez l'application Flame Connect de Dimplex. Vous pouvez également utiliser la télécommande fournie ou le tableau de commande dissimulé.

Modèles de
50 po, 60 po,
74 po, 88 po et
100 po de largeur
disponibles



IGNITE BOLD



Principaux avantages



Empreinte audacieuse

Une profondeur incroyable, des flammes inégalées et une hauteur de vue accrue créent une pièce maîtresse dans votre espace.



Efficacité énergétique

La technologie brevetée *Comfort\$aver*^{MD} réduit la consommation d'énergie tout en maintenant la température de la pièce stable et confortable.



Design polyvalent

Installez le foyer à votre goût pour l'adapter à votre espace. Face vers l'avant, coin droit ou gauche et en baie, le tout dans un seul boîtier.



Effet de flamme Multi-Fire^{MD}

L'effet de flamme breveté de Dimplex produit des flammes vives et réalistes qui enflamment les sens.



Système de chauffage *Comfort\$aver*^{MD}

L'appareil de chauffage *Comfort\$aver* exclusif à Dimplex fournit un chauffage supplémentaire à la demande, pouvant chauffer une pièce d'une surface allant jusqu'à 1000 pi² (93 m²).



Personnalisation améliorée

Profitez de votre foyer, à votre goût, avec des options infinies de couleurs de flammes et de lits de braises et des intensités de flamme personnalisées.



Autodiagnostic intelligent

Autodiagnostic intégré qui simplifie le dépannage et diminue les délais d'entretien.

Personnalisez le foyer avec une couleur d'accentuation d'ornements et un éclairage supérieur

Luminosité réglable

Mode de circulation d'air

Système de chauffage *Comfort\$aver*^{MD}

Effet de flamme *Multi-FireXD*^{MD}

Autodiagnostic intelligent

Contrôle tactile caché



Petits et grands cristaux en acrylique avec bois de grève d'apparence naturelle.

Dos en verre réfléchissant accentuant l'effet de flamme

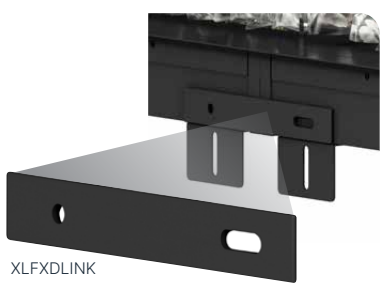
Hauteur de vue de 16 1/8 po (40,9 cm)



Avec technologie **Optiflame**

La technologie de flamme électrique la plus populaire, développée par Dimplex pour créer un effet de feu confortable et sûr.

Pour créer un foyer surdimensionné impressionnant et inoubliable, utilisez la trousse de liaison et reliez de multiples appareils pour obtenir la longueur souhaitée.



Contrôle intégral

Pour avoir un contrôle optimal de votre foyer, utilisez l'application *Flame Connect* de Dimplex. Vous pouvez également utiliser la télécommande fournie ou le tableau de commande dissimulé.

Modèles de
50 po, 60 po,
74 po et 100 po
de largeur
disponibles





Principaux avantages



Charme classique

Les flammes vacillantes et les cristaux en acrylique créent un effet saisissant tout en créant de l'ambiance dans n'importe quelle pièce.



Efficacité énergétique

La technologie brevetée Comfort\$aver^{MD} réduit la consommation d'énergie tout en maintenant la température de la pièce stable et confortable.



Confort simple

Transformez instantanément votre espace en un havre douillet sans souci.



Effet de flamme Multi-Fire^{MD}

L'effet de flamme breveté de Dimplex produit des flammes vives et réalistes qui enflamment les sens.



Système de chauffage Comfort\$aver^{MD}

L'appareil de chauffage Comfort\$aver exclusif à Dimplex fournit un chauffage supplémentaire à la demande, pouvant chauffer une pièce d'une surface allant jusqu'à 1000 pi² (93 m²).



Installation facile

S'encastre complètement dans un mur de 2x6 po avec ou sans garniture pour offrir un design sans contour.



Fonctionnement sans souci

Avec peu ou pas d'entretien et une garantie de 5 ans, il ne vous reste plus qu'à en profiter.

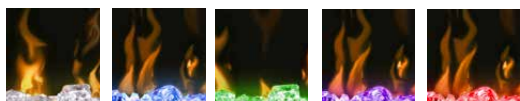
Design sans contour, moins de cadre, plus de flammes

Luminosité réglable

Système de chauffage Comfort\$aver^{MD}

Effet de flamme Multi-FireXD^{MD}

Commandes tactiles dissimulées



Cristaux en acrylique de tailles moyenne et grande, lits d'éclats de verre et bois de grève

Dos en vitre réfléchissante accentuant l'effet de flamme

Hauteur de vue de 11 3/4 po (29,7 cm)

Avec technologie **Optiflame**

La technologie de flamme électrique la plus populaire, développée par Dimplex pour créer un effet de feu confortable et sûr.



Ensemble de lit de braises de bois de grève et de pierres de rivière



Trousse de garnitures Ignite XL



Commande simple

Utilisez la télécommande incluse ou les commandes tactiles cachées pour faire fonctionner facilement votre foyer.

Comparaison des foyers Ignite



Série	Ignite ^{MD} Bold	Ignite ^{MD} Evolve	Ignite XL ^{MD}
Dimensions	50, 60, 74, 88, 100 po	50, 60, 74, 100 po	50, 60, 74, 100 po
Lit de braises	Bois de grève réaliste avec cristaux acryliques	Éclats de verre, bois de grève réaliste, cristaux acryliques	Cristaux acryliques
Thèmes de lit de braises Luminosité	8 thèmes Luminosité réglable	8 thèmes Luminosité réglable	8 thèmes Luminosité réglable
Thèmes de couleurs de flamme Luminosité	7 thèmes Luminosité réglable	7 thèmes Luminosité réglable	1 thème
Lampe supérieure	•		
Technologie de flamme	Optiflame ^{MD}	Optiflame ^{MD}	Optiflame ^{MD}
Effet de flamme	Multi-Fire ^{MD}	Multi-Fire ^{MD}	Multi-Fire ^{MD}
Intensité de la flamme	5	5	
Mode de flamme seulement	•	•	•
Mode de chauffage seulement	•	•	•
Circulation d'air	•	•	
Fonctionnement du chauffage	Système de chauffage ComfortSaver ^{MD}		
Portée de chauffage	1000 pi ² (93 m ²)	1000 pi ² (93 m ²)	1000 pi ² (93 m ²)
Désactivation de la fonction de chauffage	Commandes intégrées ou débranchement du matériel	Commandes intégrées ou débranchement du matériel	Commandes intégrées ou débranchement du matériel
Thermostat intégré	•	•	•
Type de câblage	Raccordement direct (ensemble de prise 120 V vendu séparément)	Raccordement direct (ensemble de prise 120 V vendu séparément)	Raccordement direct (ensemble de prise 120 V vendu séparément)
Tension (V)	120 240	120 240	120 240
Puissance	1500 2500	1500 2500	1500 2500
BTU	5118 8530	5118 8530	5118 8530
Commandes de fonctionnement	Commandes tactiles dissimulées Télécommande	Commandes tactiles dissimulées Télécommande	Commandes tactiles dissimulées Télécommande
Application Flame Connect	•	•	
Autodiagnostic	•	•	
Affichage	•	•	•
Minuterie	•	•	•
Options d'installation	Entièrement encastré – avant, coin droit/gauche ou en baie. Trousse de liaison – pour connecter plusieurs appareils multiple units	Entièrement encastré – 2 × 6 po (5 cm x 15 cm), partiellement encastré, 2 × 4 po (5 cm x 10 cm) avec trousse de garniture en accessoire	Entièrement encastré – 2 × 6 po (5 cm x 15 cm), partiellement encastré, 2 × 4 po (5 cm x 10 cm) avec trousse de garniture en accessoire
Accessoires en option	Trousse de liaison modulaire, ensemble de prise	Trousse de garniture	Ensemble de bois de grève et de pierres de rivière, trousse de garniture
Garantie	5 ans sur les pièces et le service	5 ans sur les pièces et le service	5 ans sur les pièces et le service
Dimensions (LxHxP)	(en fonction de l'installation en baie) XLF5017-XD 50 1/2 × 23 7/8 × 12 1/8 po 128,4 × 60,7 × 30,6 cm XLF6017-XD 63 1/8 × 23 7/8 × 12 1/8 po 160,3 × 60,7 × 30,6 cm XLF7417-XD 75 5/8 × 23 7/8 × 12 1/8 po 192,1 × 60,7 × 30,6 cm XLF8817-XD 88 1/4 × 23 7/8 × 12 1/8 po 224,2 × 60,7 × 30,6 cm XLF10017-XD 100 3/4 × 23 7/8 × 12 1/8 po 255,9 × 60,7 × 31,1 cm	(avec garniture) EVO50 (500002573) 51 1/2 × 16 1/2 × 5 3/4 po 130,6 × 41,9 × 14,6 cm EVO60 (500002574) 61 1/4 × 16 1/2 × 5 3/4 po 155,5 × 41,9 × 14,6 cm EVO74 (500002608) 75 1/2 × 16 1/2 × 5 3/4 po 191,6 × 41,9 × 14,9 cm EVO100 (500002563) 101 1/2 × 16 1/2 × 5 3/4 po 257,6 × 41,9 × 14,6 cm	(avec garniture) XLF50 51 1/2 × 16 1/2 × 5 3/4 po 130,6 × 41,9 × 14,6 cm XLF60 61 1/4 × 16 1/2 × 5 3/4 po 155,5 × 41,9 × 14,6 cm XLF74 75 1/2 × 16 1/2 × 5 3/4 po 191,6 × 41,9 × 14,9 cm XLF100 101 1/2 × 16 1/2 × 5 3/4 po 257,6 × 41,9 × 14,6 cm



Vivez mieux.

Pour voir la série complète, visitez le site : dimplex.com

1 800 668-6663



Balayez ici pour en savoir davantage sur les dimensions, les accessoires et les détails techniques.