

La gamme de foyers électriques haut de gamme **Ignite**[®]

Dimplex[®]

Vivez mieux.

La
gamme
Ignite



La gamme Ignite^{MD}

Confort absolu et souplesse de conception.



Modèles de
30 po, 36 po,
42 po et 48 po
de largeur
disponibles



Balayez ici pour en
savoir davantage sur
les dimensions, les
accessoires et les
détails techniques.



Principaux avantages



Foyer classique

Le charme intemporel d'un foyer traditionnel permet de créer un centre d'attention chaleureux et accueillant pour les réunions et la détente.



Réaliste

Découvrez le summum du réalisme avec des flammes envoûtantes, des bûches ardentes et une chaleur réconfortante.



Solution durable

Allie la durabilité et l'efficacité énergétique pour offrir une solution esthétique de chauffage respectueuse de l'environnement.



Effet de flamme Dynamic-Fire

Découvrez un tout nouvel effet de flamme remarquablement réaliste, breveté par Dimplex.



Bûches au rougeoiement rythmique

Comprend des bûches magnétiques et déplaçables à l'aspect rehaussé par une technologie les rendant rougeoyantes et les faisant rayonner au rythme des flammes dansantes.



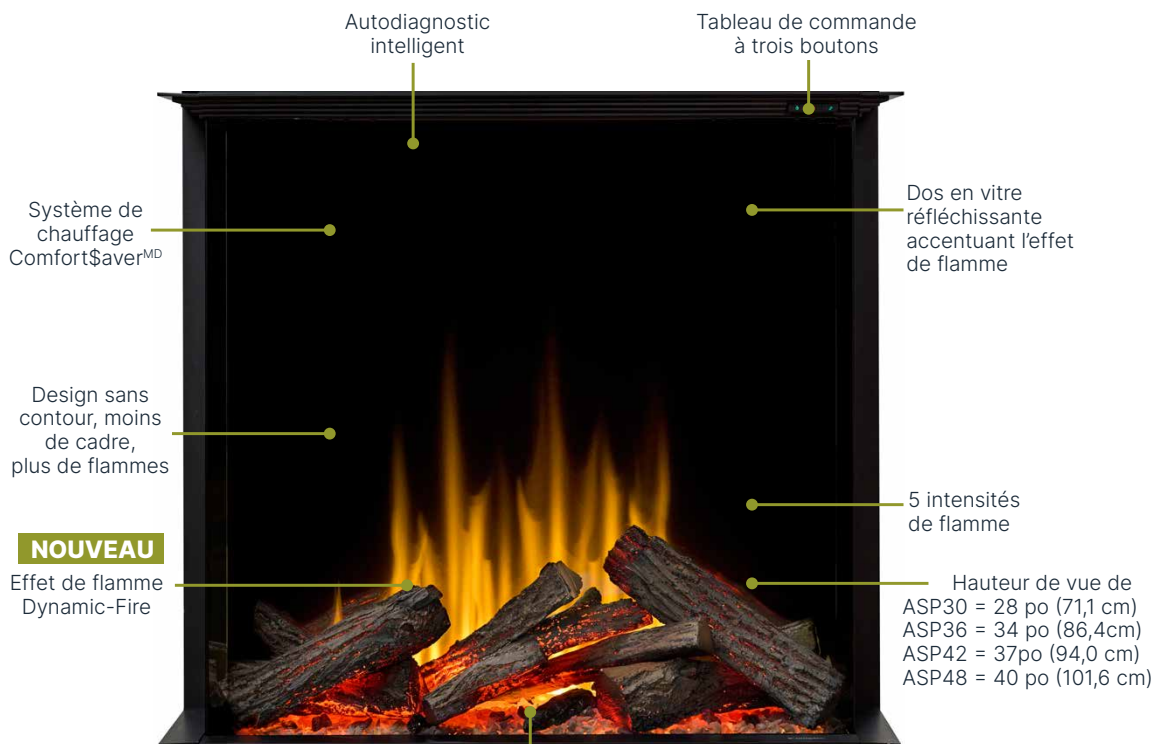
Système de chauffage Comfort\$aver^{MD}

L'appareil de chauffage Comfort\$aver exclusif à Dimplex fournit un chauffage supplémentaire à la demande, pouvant chauffer une pièce d'une surface allant jusqu'à 1000 pi² (93 m²).



Effets de crépitement

Le son apaisant d'un feu de bois naturel crépitant vient enrichir votre voyage sensoriel.



NOUVEAU

Effet de flamme Dynamic-Fire

NOUVEAU

Bûches déplaçables à connexion rapide avec braises en éclats de verre



Éclats de verre



Bûches au rougeoiement rythmique



Bûches carbonisées réalistes



Contrôle intégral

Contrôlez totalement votre foyer grâce à l'application Flame Connect de Dimplex. Vous pouvez également utiliser la télécommande murale ou le tableau de commande à trois boutons sur le foyer.

Modèles de
50 po, 60 po,
74 po, 88 po et
100 po de largeur
disponibles



Balayez ici pour en
savoir davantage sur
les dimensions, les
accessoires et les
détails techniques.

IGNITETM ULTRA



Principaux avantages



Élégance moderne

Le style épuré et la technologie de pointe créent un centre d'attention qui respire le modernisme.



Modèle adaptable

S'adapte à votre vision grâce à cinq choix d'installation : à fenêtre frontale, en coin orienté vers la droite ou vers la gauche, à fenêtre en baie ou en créant un appareil modulaire élégant.



Foyer naturel

Offre la combinaison de flammes et de bûches la plus authentique qui soit pour une expérience de foyer inégalée et réaliste.



Effet de flamme Dynamic-Fire

Découvrez un tout nouvel effet de flamme remarquablement réaliste, breveté par Dimplex.



Bûches au rougeoiement rythmique

Comprend des bûches magnétiques et déplaçables à l'aspect rehaussé par une technologie les rendant rougeoyantes et les faisant rayonner au rythme des flammes dansantes.



Système de chauffage Comfort\$aver^{MD}

L'appareil de chauffage Comfort\$aver exclusif à Dimplex fournit un chauffage supplémentaire à la demande, pouvant chauffer une pièce d'une surface allant jusqu'à 1000 pi² (93 m²).



Effets de crépitement

Le son apaisant d'un feu de bois naturel crépitant vient enrichir votre voyage sensoriel.

Design sans contour, moins de cadre, plus de flammes

Système de chauffage Comfort\$aver^{MD}

Effet de flamme Dynamic-Fire

Autodiagnostic intelligent

Tableau de commande à trois boutons



Bûches déplaçables à connexion rapide avec braises en éclats de verre

Dos en verre réfléchissant accentuant l'effet de flamme

3 intensités de flamme

Hauteur de vue de 16 15/16 po (42,9 cm)



Éclats de verre



Bûches au rougeoiement rythmique



Bûches carbonisées réalistes



Contrôle intégral

Contrôlez totalement votre foyer grâce à l'application Flame Connect de Dimplex. Vous pouvez également utiliser la télécommande murale ou le tableau de commande à trois boutons sur le foyer.

Modèles de
50 po, 60 po,
74 po et 100 po
de largeur
disponibles



Balayez ici pour en
savoir davantage sur
les dimensions, les
accessoires et les
détails techniques.

IGNITE[™] EVOLVE



Principaux avantages



Confort et esthétique

Des flammes époustouflantes, un lit de braises et du bois de grève plus vrai que nature s'associent pour créer une expérience de feu authentique.



Efficacité énergétique

La technologie brevetée Comfort\$aver^{MD} réduit la consommation d'énergie tout en maintenant la température de la pièce stable et confortable.



Personnalisation complète

Personnalisation complète de l'intensité de la flamme, de la couleur et du lit de braises pour faire de ce foyer un bijou unique pour vous.



Effet de flamme Multi-Fire^{MD}

L'effet de flamme breveté de Dimplex produit des flammes vives et réalistes qui enflamment les sens.



Système de chauffage Comfort\$aver^{MD}

L'appareil de chauffage Comfort\$aver exclusif à Dimplex fournit un chauffage supplémentaire à la demande, pouvant chauffer une pièce d'une surface allant jusqu'à 1000 pi² (93 m²).



Installation facile

S'encastre complètement dans un mur de 2x6 po avec ou sans garniture pour offrir un design sans contour.



Autodiagnostic intelligent

Soyez rassuré grâce au module d'autodiagnostic qui simplifie la résolution des problèmes, et est accompagné d'une garantie de 5 ans.

Design sans contour, moins de cadre, plus de flammes

5 intensités de flamme

Système de chauffage Comfort\$aver^{MD}

Effet de flamme Multi-Fire^{MD}

Capteur d'éclairage ambiant

Autodiagnostic intelligent

Contrôle tactile caché



Cristaux en acrylique de tailles moyenne et grande, lits d'éclats de verre et bois de grève

Dos en vitre réfléchissante accentuant l'effet de flamme

Hauteur de vue de 11 3/4 po (29,7 cm)



Éclats de verre



Bois de grève réaliste



Cristaux en acrylique



Contrôle intégral

Pour avoir un contrôle optimal de votre foyer, utilisez l'application Flame Connect de Dimplex. Vous pouvez également utiliser la télécommande fournie ou le tableau de commande dissimulé.

Modèles de
50 po, 60 po,
74 po, 88 po et
100 po de largeur
disponibles



Balayez ici pour en
savoir davantage sur
les dimensions, les
accessoires et les
détails techniques.

IGNITE[™] BOLD



Principaux avantages



Empreinte audacieuse

Une profondeur incroyable, des flammes inégalées et une hauteur de vue accrue créent une pièce maîtresse dans votre espace.



Efficacité énergétique

La technologie brevetée Comfort\$aver^{MD} réduit la consommation d'énergie tout en maintenant la température de la pièce stable et confortable.



Design polyvalent

Installez le foyer à votre goût pour l'adapter à votre espace. Face vers l'avant, coin droit ou gauche et en baie, le tout dans un seul boîtier.



Effet de flamme Multi-Fire^{MD}

L'effet de flamme breveté de Dimplex produit des flammes vives et réalistes qui enflamment les sens.



Système de chauffage Comfort\$aver^{MD}

L'appareil de chauffage Comfort\$aver exclusif à Dimplex fournit un chauffage supplémentaire à la demande, pouvant chauffer une pièce d'une surface allant jusqu'à 1000 pi² (93 m²).



Personnalisation améliorée

Profitez de votre foyer, à votre goût, avec des options infinies de couleurs de flammes et de lits de braises et des intensités de flamme personnalisées.



Autodiagnostic intelligent

Soyez rassuré grâce au module d'autodiagnostic qui simplifie la résolution des problèmes, et est accompagné d'une garantie de 5 ans.

Personnalisez le foyer avec une couleur d'accentuation d'ornements et un éclairage supérieur

Luminosité réglable

Mode de circulation d'air

Système de chauffage Comfort\$aver^{MD}

Effet de flamme Multi-Fire^{MD}

Autodiagnostic intelligent

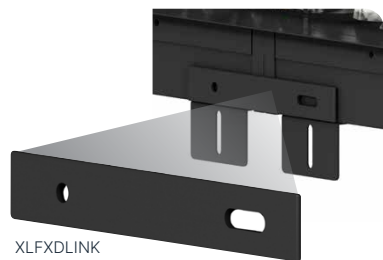
Contrôle tactile caché



Petits et grands cristaux en acrylique avec bois de grève d'apparence naturelle

Dos en verre réfléchissante accentuant l'effet de flamme

Hauteur de vue de 16 1/8 po (40,9 cm)



XLFXDLINK

Pour créer un foyer surdimensionné impressionnant et inoubliable, utilisez la trousse de liaison et reliez de multiples appareils pour obtenir la longueur souhaitée.



Contrôle intégral

Pour avoir un contrôle optimal de votre foyer, utilisez l'application Flame Connect de Dimplex. Vous pouvez également utiliser la télécommande fournie ou le tableau de commande dissimulé.

Modèles de
50 po, 60 po,
74 po et 100 po
de largeur
disponibles



Balayez ici pour en
savoir davantage sur
les dimensions, les
accessoires et les
détails techniques.

IGNITE XLTM

Principaux avantages



Charme classique

Les flammes vacillantes et les cristaux en acrylique créent un effet saisissant tout en créant de l'ambiance dans n'importe quelle pièce.



Efficacité énergétique

La technologie brevetée Comfort\$aver^{MD} réduit la consommation d'énergie tout en maintenant la température de la pièce stable et confortable.



Confort simple

Transformez instantanément votre espace en un havre douillet sans souci.



Effet de flamme Multi-Fire^{MD}

L'effet de flamme breveté de Dimplex produit des flammes vives et réalistes qui enflamment les sens.



Système de chauffage Comfort\$aver^{MD}

L'appareil de chauffage Comfort\$aver exclusif à Dimplex fournit un chauffage supplémentaire à la demande, pouvant chauffer une pièce d'une surface allant jusqu'à 1000 pi² (93 m²).



Installation facile

S'encastre complètement dans un mur de 2x6 po avec ou sans garniture pour offrir un design sans contour.



Fonctionnement sans souci

Avec peu ou pas d'entretien et une garantie de 5 ans, il ne vous reste plus qu'à en profiter.

Design sans contour, moins de cadre, plus de flammes

Luminosité réglable

Système de chauffage Comfort\$aver^{MD}

Effet de flamme Multi-Fire^{MD}

Commandes tactiles dissimulées



Cristaux acryliques

Dos en vitre réfléchissante accentuant l'effet de flamme

Hauteur de vue de 11 3/4 po (29,7 cm)



Ensemble de lit de braises de bois de grève et de pierres de rivière



Trousse de garnitures Ignite XL



Commande simple

Utilisez la télécommande incluse ou les commandes tactiles cachées pour faire fonctionner facilement votre foyer.

Comparaison des foyers Ignite



Série	Ignite ^{MD} Aspire	Ignite ^{MD} Ultra	Ignite ^{MD} Bold	Ignite ^{MD} Evolve	Ignite XL ^{MD}
Dimensions	30, 36, 42, 48 po	50, 60, 74, 88, 100 po	50, 60, 74, 88, 100 po	50, 60, 74, 100 po	50, 60, 74, 100 po
Lit de braises	Bûches déplaçables à connexion rapide avec braises en éclats de verre	Bûches déplaçables à connexion rapide avec braises en éclats de verre	Bois de grève réaliste, cristaux acryliques	Éclats de verre, bois de grève réaliste, cristaux acryliques	Cristaux acryliques
Thèmes de lit de braises Luminosité	3 thèmes Luminosité réglable	3 thèmes Luminosité réglable	8 thèmes Luminosité réglable	8 thèmes Luminosité réglable	8 thèmes Luminosité réglable
Thèmes de couleurs de flamme Luminosité	9 thèmes Luminosité réglable	9 thèmes Luminosité réglable	7 thèmes Luminosité réglable	7 thèmes Luminosité réglable	1 thème
Lampe supérieure	•	•	•	•	•
Technologie de flamme	Optiflame ^{MD}	Optiflame ^{MD}	Optiflame ^{MD}	Optiflame ^{MD}	Optiflame ^{MD}
Effet de flamme	Dynamic-Fire	Dynamic-Fire	Multi-Fire ^{MD}	Multi-Fire ^{MD}	Multi-Fire ^{MD}
Intensité de la flamme	4	4	5	5	
Mode de flamme seulement	•	•	•	•	•
Mode de chauffage seulement	•	•	•	•	•
Circulation d'air	•	•	•	•	•
Fonctionnement du chauffage	Système de chauffage ComfortSaver ^{MD}				
Portée de chauffage	Jusqu'à 1000 pi ² (93 m ²)	Jusqu'à 1000 pi ² (93 m ²)	Jusqu'à 1000 pi ² (93 m ²)	Jusqu'à 1000 pi ² (93 m ²)	Jusqu'à 1000 pi ² (93 m ²)
Désactivation de la fonction de chauffage	Commandes intégrées ou débranchement du matériel				
Thermostat intégré	•	•	•	•	•
Type de câblage	Raccordement fixe (Kit de prise 120 V en option inclus)	Raccordement fixe (Kit de prise 120 V en option inclus)	Raccordement direct (ensemble de prise 120 V vendu séparément)	Raccordement fixe (Kit de prise 120 V en option inclus)	Raccordement direct (ensemble de prise 120 V vendu séparément)
Tension (V)	120 240	120 240	120 240	120 240	120 240
Puissance	1500 2500	1500 2500	1500 2500	1500 2500	1500 2500
BTU	5118 8530	5118 8530	5118 8530	5118 8530	5118 8530
Commandes de fonctionnement	Commandes intégrées Télécommande Application		Commandes tactiles dissimulées Télécommande Application		Commandes tactiles dissimulées Télécommande
Application Flame Connect	•	•	•	•	•
Autodiagnostic	•	•	•	•	•
Affichage			•	•	•
Minuterie	•	•	•	•	•
Options d'installation	Trousse de garniture. Trousse d'installation nécessaire pour les appareils à installation en coin et les appareils à installation en baie.	Entièrement encastré – avant, coin droit/gauche ou en baie. Trousse de liaison – pour connecter plusieurs appareils	Entièrement encastré – avant, coin droit/gauche ou en baie. Trousse de liaison – pour connecter plusieurs appareils multiple units	Entièrement encastré 2x6, partiellement encastré 2x4 avec accessoire de kit de finition	Entièrement encastré 2x6, partiellement encastré 2x4 avec accessoire de kit de finition
Accessoires en option	Trousse de garniture. Kit d'installation requis pour les unités d'angle et de baie.		Trousse de liaison modulaire, ensemble de prise	Trousse de garniture	Ensemble de bois de grève et de pierres de rivière, trousse de garniture
Garantie	5 ans sur les pièces et le service	5 ans sur les pièces et le service	5 ans sur les pièces et le service	5 ans sur les pièces et le service	5 ans sur les pièces et le service
Dimensions (LxHxP)	(Selon une installation à fenêtre frontale) ASP30 (500003060) 30 9/16 × 37 1/2 × 17 1/2 po 77,7 × 95,3 × 44,5 cm ASP36 (500003049) 36 9/16 × 43 1/3 × 17 1/2 po 92,9 × 110,5 × 44,5 cm ASP42 (500003051) 42 9/16 × 46 1/2 × 17 1/2 po 108,2 × 118,1 × 44,5 cm ASP48 (500003050) 48 15/16 × 49 1/2 × 17 1/2 po 124,3 × 125,8 × 44,5 cm	(Selon une installation en baie, sans garniture) ULT50 (500003149) 50 9/16 × 27 1/2 × 14 1/2 po 128,5 × 69,9 × 36,9 cm ULT60 (500003151) 60 9/16 × 27 1/2 × 14 1/2 po 153,9 × 69,9 × 36,9 cm ULT74 (500003152) 74 9/16 × 27 1/2 × 14 1/2 po 189,5 × 69,9 × 36,9 cm ULT88 (500003154) 88 9/16 × 27 1/2 × 14 1/2 po 225,0 × 69,9 × 36,9 cm ULT100 (500003155) 100 9/16 × 27 1/2 × 14 1/2 po 255,5 × 69,9 × 36,9 cm	(Selon une installation en baie, sans garniture) XLF5017-XD 49 × 23 7/8 × 11 3/8 po 124,6 × 60,7 × 28,9 cm XLF6017-XD 61 5/8 × 23 7/8 × 11 3/8 po 156,5 × 60,7 × 28,9 cm XLF7417-XD 74 1/8 × 23 7/8 × 11 3/8 po 188,3 × 60,7 × 28,9 cm XLF8817-XD 86 15/16 × 23 7/8 × 11 3/8 po 220,2 × 60,7 × 28,9 cm XLF10017-XD 99 1/4 × 23 7/8 × 11 3/8 po 252,1 × 60,7 × 28,9 cm	(avec garniture) EVO50 (500002573) 51 1/2 × 16 1/2 × 5 3/4 po 130,6 × 41,9 × 14,6 cm EVO60 (500002574) 61 1/4 × 16 1/2 × 5 3/4 po 156,0 × 41,9 × 14,6 cm EVO74 (500002608) 75 1/2 × 16 1/2 × 5 3/4 po 194,1 × 41,9 × 14,9 cm EVO100 (500002563) 101 1/2 × 16 1/2 × 5 3/4 po 257,6 × 41,9 × 14,6 cm	(avec garniture) XLF50 51 1/2 × 16 1/2 × 5 3/4 po 130,6 × 41,9 × 14,6 cm XLF60 61 1/4 × 16 1/2 × 5 3/4 po 156,0 × 41,9 × 14,6 cm XLF74 75 1/2 × 16 1/2 × 5 3/4 po 194,1 × 41,9 × 14,9 cm XLF100 101 1/2 × 16 1/2 × 5 3/4 po 257,6 × 41,9 × 14,6 cm