

Serie Blue:

Soluciones para la instalación en tabique hueco

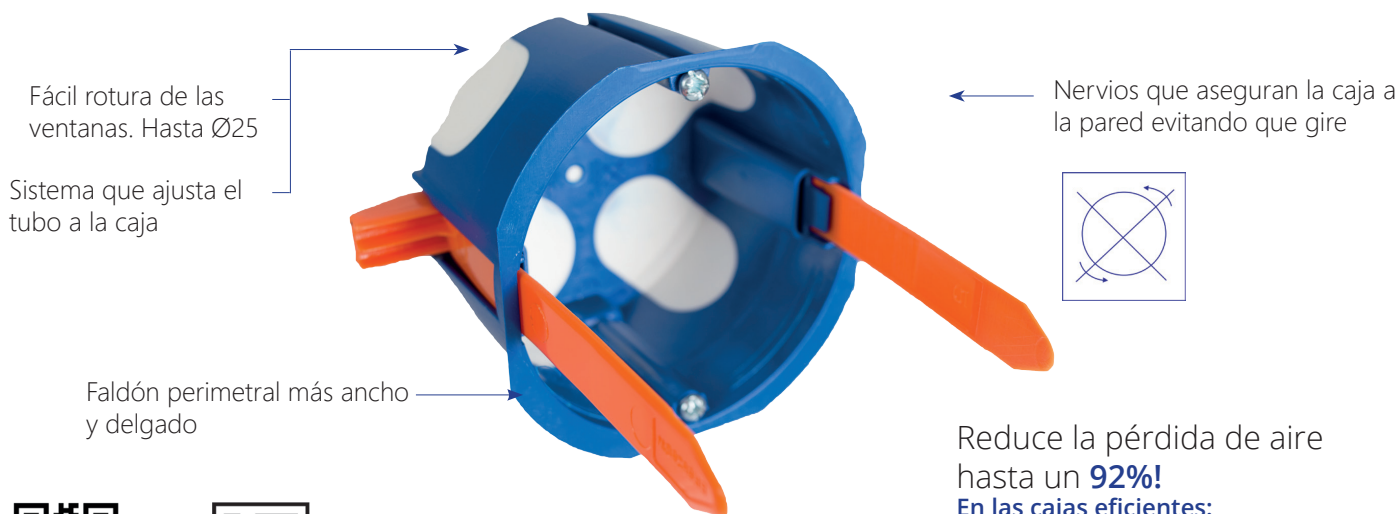


Descubre toda la gama
y sus características
técnicas



Cajas de mecanismos

¡Instalación hasta un 40% más rápida!



Reduce la pérdida de aire hasta un **92%**!

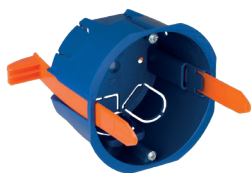
En las cajas eficientes: 5625E, 5725E y 5825E.



Vídeo montaje



Referencias con brida de Nylon



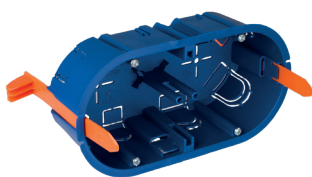
Ref. 5625GW

Ø 68x46. Para 1 elemento.
4 x Ø20 y 2 x Ø25.



Ref. 5625E

Caja que preserva la energía en el edificio.
Ø 68 x 46. Para 1 elemento.
4 x Ø20 y 2 x Ø25.



Ref. 5725GW

139x68x46. Para 2 elementos.
4 x Ø20 y 4 x Ø25.



Ref. 5725E

139x68x46. Para 2 elementos.
2 x Ø16-20 y 4 x Ø20-25.



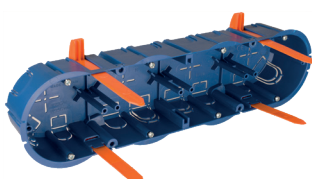
Ref. 5825GW

219 x 68 x 46.
Para 3 elementos.
6 x Ø20 y 4 x Ø25.



Ref. 5825E

219x68x46. Para 3 elementos.
4 x Ø16-20 y 4 x Ø20-25.



Ref. 5925GW

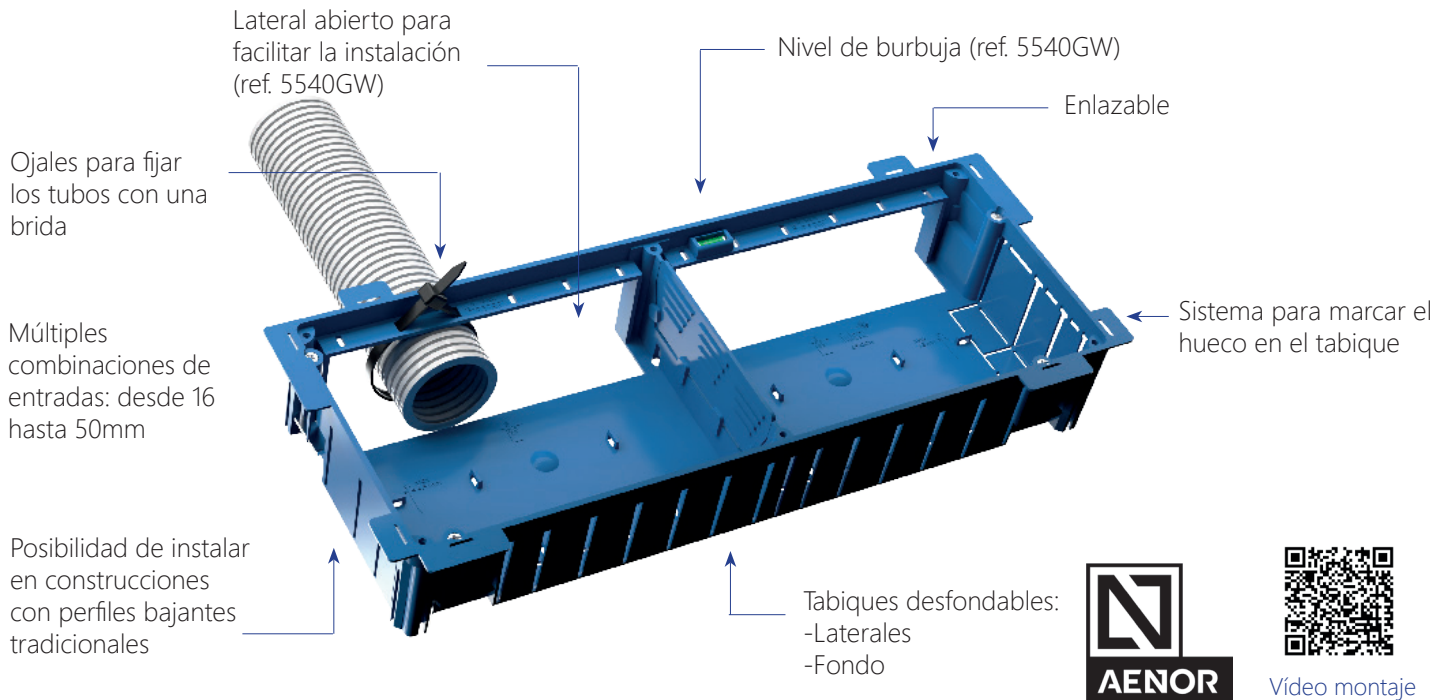
281 x 68 x 46.
Para 4 elementos.
12 x Ø20, 8 x Ø25 y 5 x Ø16.



Ref. COR68TH

Corona Ø68 bimetálica para tabique hueco.
Con avellanado

Cajas de conexión



Referencias con brida de Nylon o garra



Ref. 5362GW

107 x 107 x 45.
12 x Ø25.
Tapa con tornillos.

Ref. 5562GW

Tapa con garra metálica.



Ref. 5363GW

170 x 112 x 47.
16 x Ø25.
Tapa con tornillos.

Ref. 5563GW

Tapa con garra metálica.



Ref. 5314GW

188 x 148 x 50.
8 x Ø25, 2 x Ø32 y 6 x Ø40.
Tapa con tornillos.

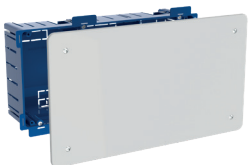


Ref. 324GW

252 x 252 x 50.
12 x Ø25 y 12 x Ø30.
Tapa con tornillos.

Ref. 5324

Caja con garra metálica..



Ref. 5530GW

300 x 150 x 75.
Tabique separador.
Fijación mediante garras.
Tapa con tornillos.

Ref. 5530GWD

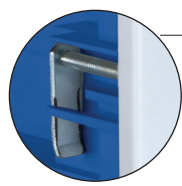
Con perfil DIN.



Ref. 5540GW

390 x 150 x 60. Diámetro del tubo: desde Ø16 hasta Ø50.
Tabique separador.
Fijación mediante garras.
Tapa con tornillos.

Cajas con fijación mediante garras



Sistema de fijación



55514GW / 515GW
Ø100 x 46 / Ø150 x 46



5516GW
Ø150 x 46



Sistema de fijación

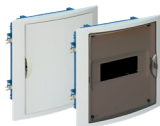


5506GW
300 x 500 x 60



5507GW
300 x 500 x 60

ARELOS



5108HGW y 5108PFHGW
8 elementos. 205 x 233 x 72



5012HGW y 5012PFHGW
14 elementos. 320 x 233 x 75



8881HGW y 8881PFHGW
16 elementos. 450 x 220 x 72



8690HGW y 8690PFHGW
22 elementos. 450 x 220 x 72



8203HGW y 8203PFHGW
24 elementos. 400 x 320 x 72



5420HGW y 5420PFHGW
20 elementos. 320 x 420 x 75



5250HGW y 5250PFHGW
28 elementos. 320 x 420 x 75

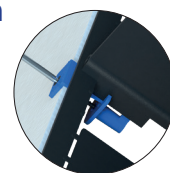


5440HGW y 5440PFHGW
40 elementos. 320 x 670 x 75



5270HGW y 5270PFHGW
56 elementos. 320 x 670 x 75

Nuevo sistema de fijación
(ver referencias)



METALBOX



Sistema de fijación



MP14HGW
14 elementos
333 x 300 x 88



MP28HGW
28 elementos
333 x 435 x 88



MP42HGW
42 elementos
333 x 616 x 88



MP56HGW
56 elementos
333 x 751 x 88

ICT



MP42/2HGW
730 x 610 x 88



MP42/2BHGW
730 x 610 x 88

Solera

Portalámparas y Accesorios Solera S.A. - C/ Villa de Madrid, 53
46988 Paterna (Valencia) España-Spain
solera@psolera.com - export@psolera.com

www.psolera.com

