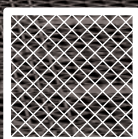


eternoivica

I N N O V A T I O N L E A D E R

Grid Raised Floor System

IT | EN



GRF

Supporti compatibili

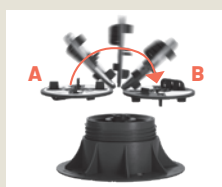
Compatible supports



PR

**Supporto
Pedestal Prime®**
Pedestal Prime®
support

| | |
|------|------------|
| PR 0 | 15-30 mm |
| PR 1 | 30-65 mm |
| PR 2 | 65-155 mm |
| PR 3 | 155-420 mm |



SR/SRT

**Supporto
Reversus®**
Reversus® support

| | |
|---|--------------|
| SR/SRT 1 | 26-38 mm |
| SR/SRT 2 | 38-60 mm |
| SR/SRT 3 | 59-100 mm |
| SR/SRT 4 | 93-162 mm |
| SR/SRT 5 | 158-280 mm |
| Accessorio per rendere basculante la testa al 5% Accessory to make the head tilting up to 5% | ∅ 110-150 mm |



SE

Supporto Eterno
Eterno support

| | |
|-------|------------|
| SE 0 | 28-38 mm |
| SE 1 | 37,5-50 mm |
| SE 2 | 50-75 mm |
| SE 3 | 75-120 mm |
| SE 4 | 120-170 mm |
| SE 5 | 170-215 mm |
| SE 6 | 140-230 mm |
| SE 7 | 185-275 mm |
| SE 8 | 235-325 mm |
| SE 9 | 205-345 mm |
| SE 10 | 250-385 mm |
| SE 11 | 300-400 mm |
| SE 12 | 270-455 mm |
| SE 13 | 315-500 mm |
| SE 14 | 365-550 mm |



NM

Supporto New Maxi
New Maxi support

| | |
|------|------------|
| NM 0 | 15-25 mm |
| NM 1 | 25-40 mm |
| NM 2 | 40-70 mm |
| NM 3 | 60-100 mm |
| NM 4 | 90-160 mm |
| NM 5 | 150-270 mm |



NMB

NEW

**Supporto New Maxi
Basic**
New Maxi Basic support

| | |
|-------|------------|
| NMB 0 | 15-25 mm |
| NMB 1 | 25-40 mm |
| NMB 2 | 40-70 mm |
| NMB 3 | 60-100 mm |
| NMB 4 | 90-160 mm |
| NMB 5 | 150-270 mm |



SB

Supporto Basic
Basic support

| | |
|------|------------|
| SB 1 | 27-35 mm |
| SB 2 | 35-50 mm |
| SB 3 | 50-80 mm |
| SB 4 | 70-120 mm |
| SB 5 | 112-168 mm |
| SB 6 | 132-210 mm |
| SB 7 | 175-260 mm |
| SB 8 | 195-300 mm |
| SE 8 | 235-325 mm |

Gli elementi del sistema GRF

The elements of GRF System



Elemento di finitura superficiale
(ceramica, lastra cementizia, erba sintetica...)

*Surface finishing element
(ceramic, cement slab, synthetic grass...)*

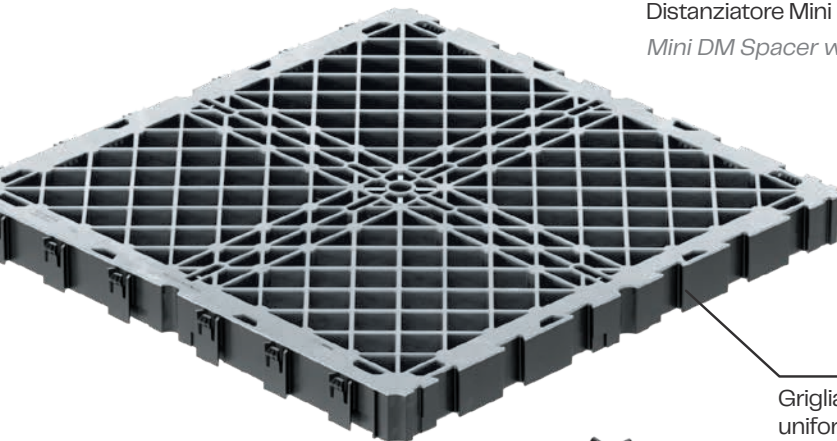
Distanziatore DLG con alette facilmente
asportabili H 12 mm, spessore 2, 3 o 4 mm

*DLG spacer with easily removable tabs
H 12 mm, thickness 2, 3 or 4 mm*



Distanziatore Mini DM senza puntale

Mini DM Spacer without aglet



Griglia per creare una superficie stabile,
uniforme e livellata che permette una posa
libera degli elementi di finitura

*Grid to create a stable, uniform and smooth
surface which allows for a free laying
of the finishing elements*

Supporto
Support



Testa
ad aggancio
rapido

Quick-connect head



Base di cemento 25x25 cm per posa
su sottofondo drenante

*Concrete base 25x25 cm for laying
on a draining substrate*

Perché utilizzare GRF System?

Why use GRF System?



Massima libertà di utilizzare lastre con dimensioni e schemi di posa di qualsiasi tipo

Freedom to use slabs of any size and installation patterns



La Griglia ha una struttura progettata per essere resiliente

The grid has a structure designed to be resilient



È un sistema semplice e veloce da posare

It is a simple and fast system to install



Permette di posare tappeti erbosi di erba sintetica

It allows the installation of synthetic grass carpets



Garantisce una maggiore sicurezza nel caso di una pavimentazione sopraelevata di grande altezza

It provides greater safety in the case of a raised flooring of significant height

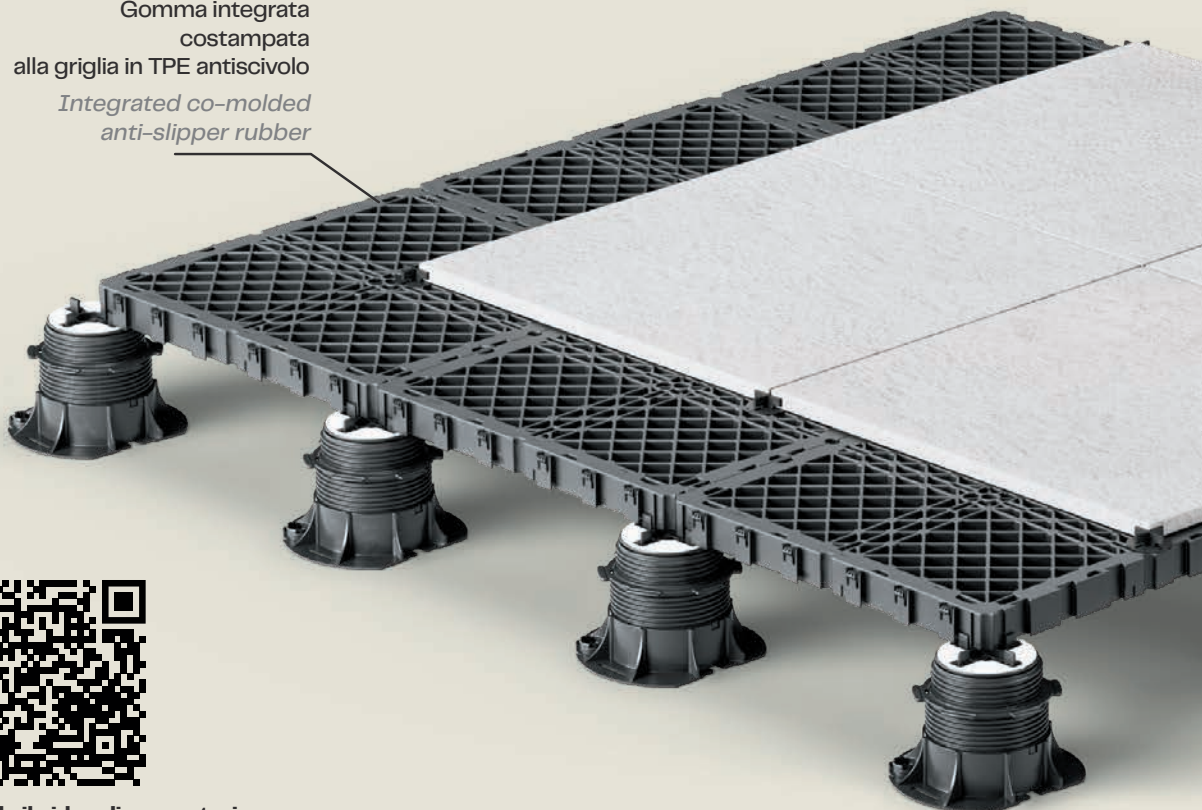


Nuovo sistema "Greenlift" di posa di tetti verdi naturali

New 'Greenlift' system for installing natural green roofs

Gomma integrata costampata alla griglia in TPE antiscivolo

Integrated co-molded anti-slipper rubber



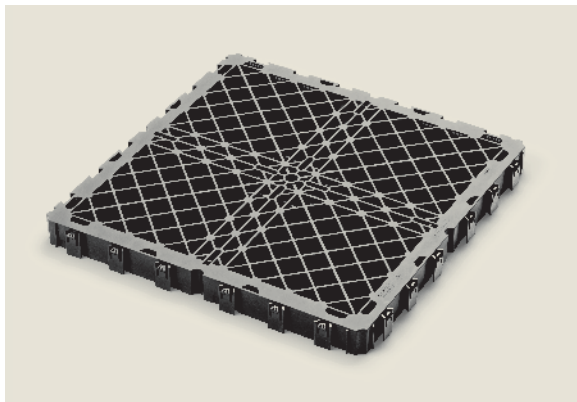
Guarda il video di presentazione
Watch the presentation video

Griglia Plus

Grid Plus

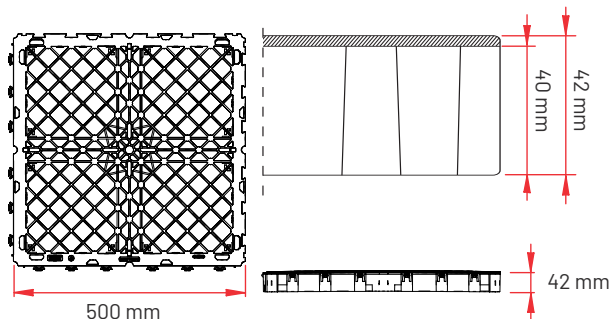
NOVITÀ

NEWS



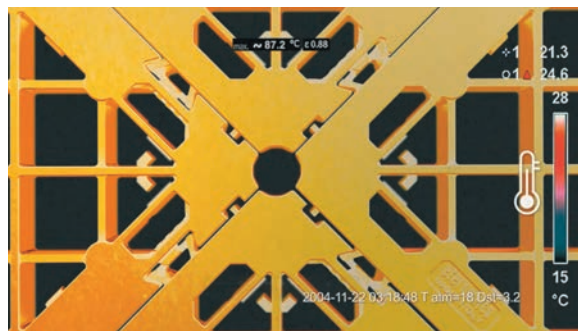
È realizzata in polipropilene e misura 50 x 50 cm con un'altezza di 4,2 cm. Si differenzia dalla griglia standard per la presenza di uno strato superficiale realizzato in gomma TPE antiscivolo, costampato al momento della produzione. Le griglie si innestano tra di loro mediante i particolari a "coda di rondine" presenti lungo il perimetro, ottenendo così una superficie continua. Non sono necessari altri accessori per unire le griglie tra di loro. La Griglia Plus è compatibile con tutte le teste con alette dei supporti della linea Pedestal. È possibile utilizzarla anche in abbinamento alle nuove teste ad aggancio rapido per Griglia Plus, per un aggancio ad incastro ancora più stabile.

It is made of polypropylene and measures 50 x 50 cm with a height of 4.2 cm. It differs from the standard grid due to the presence of a surface layer made of co-molded TPE anti-slip rubber. The grids interlock with each other through the "dovetail" features along the perimeter, creating a continuous surface. No additional accessories are needed to join the grids together. The Grid Plus is compatible with all heads with tabs of the Pedestal line supports. It can also be used in combination with the new quick-connect head for Grid Plus for an even more stable interlocking connection.



Controllo della termodilatazione

Thermal Expansion Control

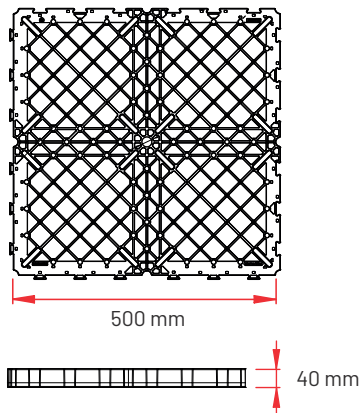
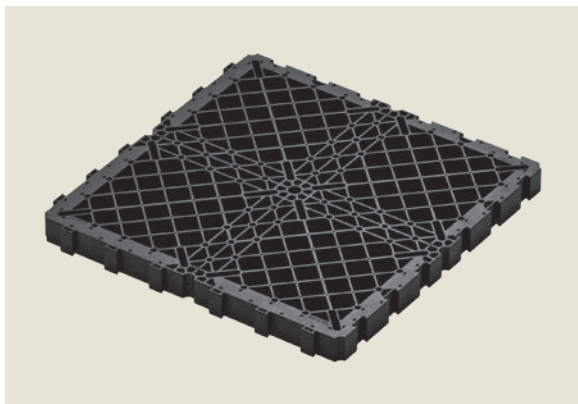


Il sistema di innesto presente nella nuova Griglia Plus, che prevede spazi di tolleranza tra le connessioni maschio-femmina, gestisce autonomamente le possibili dilatazioni termiche generate dalle variazioni di temperatura stagionali, prevenendo deformazioni strutturali del pavimento posato.

The interlocking system present in the new Grid plus, which provides tolerance spaces between the male-female interlocks, autonomously manages the possible thermal expansions generated by seasonal temperature variations, preventing structural deformations of the laid floor.

Griglia

Grid

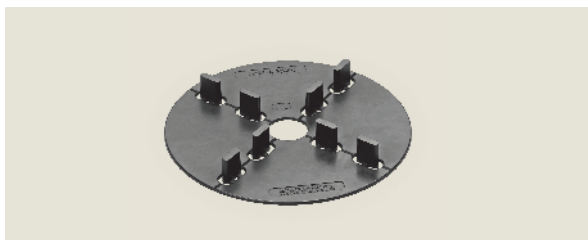


La griglia è l'elemento principale del sistema GRF, è realizzata in Polipropilene, delle dimensioni di 50 x 50 cm x H 4 cm. Le griglie si innestano tra di loro mediante i particolari a "coda di rondine" presenti lungo il perimetro, ottenendo così una superficie continua. Non sono necessari altri accessori per unire le Griglie tra di loro.
The grid is the main component of the GRF system

and is made of Polypropylene. It has dimensions of 50 cm x 50 cm x 4 cm (height). The grids interlock with each other using the dovetail joints along the perimeter, creating a seamless surface. No additional accessories are required to join the grids together.

Distanziatore DLG

DLG spacer

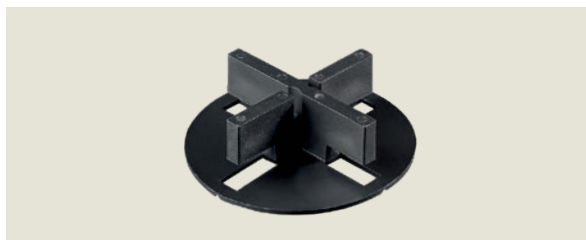


Il distanziatore DLG si utilizza nel caso di una copertura con elementi quali ad esempio ceramica o lastra cementizia. Viene posizionato nell'incrocio degli elementi di copertura, in modo da distanziarli ed allinearli tra di loro. Le alette, che sono facilmente asportabili, hanno lo spessore di 4 mm (standard), 2 e 3 mm, H 12 mm, lo spessore del DLG è di 1,5 mm.

The DLG spacer is used in cases where the covering elements, such as ceramic slabs or cement slabs, are being installed. It is placed at the intersection of the covering elements to create spacing and alignment between them. The removable tabs of the spacer have a standard thickness of 4 mm, but there are also options available with thicknesses of 2 mm and 3 mm, H 12 mm, the thickness of the DLG is 1,5 mm.

Distanziatore Mini DM

Mini DM spacer



La rete antiscivolo è utilizzabile in abbinamento al Distanziatore Mini DM senza puntale, disponibile con alette da 2, 3, 4 mm.

The anti-slip mesh can be used in combination with the Mini DM spacer without aglet, available with 2, 3, 4 mm tabs.

Posa GRF System con ceramica

Laying GRF System with ceramic slabs

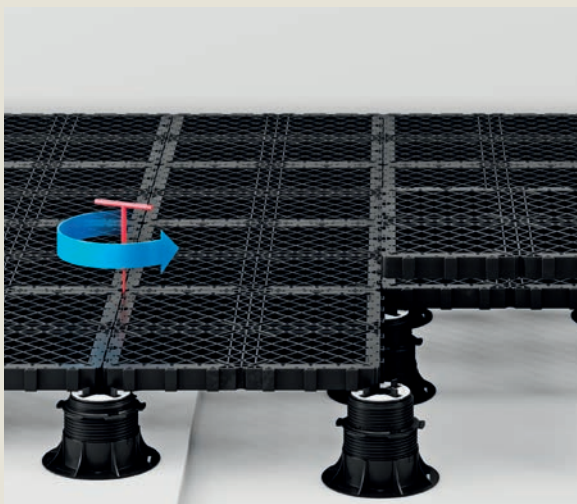


Step 01: i supporti

Posizionare i supporti sul piano di posa e regolare l'altezza desiderata. Al fine di migliorare la portata delle griglie è possibile aggiungere un supporto al centro di ogni griglia e/o al centro dei 4 lati.

Step 01: the supports

Place the supports on the installation surface and adjust them to the desired height. To enhance the load-bearing capacity of the grids, it is possible to add a support in the center of each grid and/or at the center of the four sides.

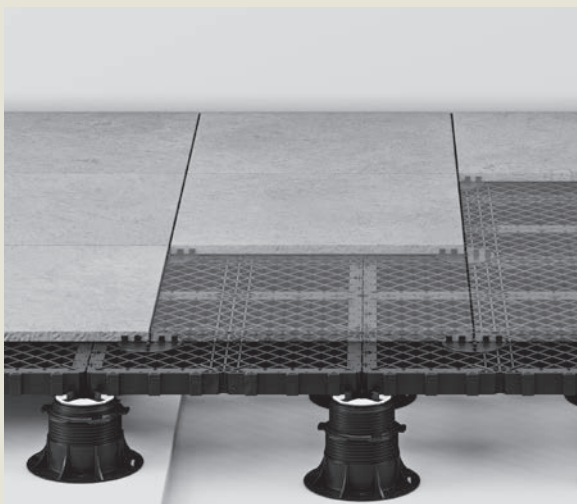


Step 02: le griglie

Appoggiare le griglie sopra i supporti in corrispondenza delle speciali asole predisposte e incastrarle l'un l'altra tramite gli innesti "a coda di rondine". Effettuare il livellamento millimetrico delle griglie con la chiave di regolazione e la livella a bolla o a laser.

Step 02: the substructure

Place the grids on top of the supports, aligning them with the special slots provided, and interlock them using the "dovetail joint" connections. Achieve precise leveling of the grids using the adjustment key and a bubble or laser level tool.



Step 03: la pavimentazione

Posare gli elementi di pavimentazione (gres porcellanato, marmo...) avendo l'accortezza di posizionare al di sotto degli angoli il distanziatore DLG che ha la funzione di creare la "fuga" e allineare gli elementi di pavimentazione. Per il tamponamento verticale si può utilizzare il profilo perimetrale verticale o il profilo bordo lastra abbinato alla clip base.

Step 03: the flooring

Install the flooring elements (porcelain stoneware, marble, etc.), taking care to place the DLG spacer underneath the corners. The spacer serves the purpose of creating gaps and aligning the flooring elements. For vertical sealing, you can use a vertical perimeter profile or a plate edge profile paired with a base clip.

Posa GRF system con erba sintetica

Laying GRF system with synthetic grass

I vantaggi di questo sistema sono innumerevoli:

- L'estetica di un vero e proprio prato verde
- Posa rapida e semplice
- Sistema "a secco", senza uso di colla e/o prodotti chimici
- Superficie perfettamente livellata
- Superficie senza ristagni d'acqua, il sistema è drenante
- Il sistema può essere posato su qualsiasi tipo di sottofondo: impermeabile e/o drenante
- Assenza totale di manutenzione
- Risparmio di acqua ed energia elettrica, rispetto ad un prato in erba naturale
- Tutti i componenti del sistema sono riciclabili
- Ampia gamma di accessori per una finitura perfetta: chiusure verticali, distanziatori perimetrali, ecc.

The advantages of this system are numerous:

- *The aesthetic appeal of a real green lawn*
- *Quick and simple installation process*
- *"Dry" system without the use of adhesives or chemicals*
- *Perfectly level surface*
- *Water-drainage system, preventing water stagnation*
- *Can be installed on various types of subfloors, whether waterproof or draining*
- *Minimal to no maintenance required*
- *Water and energy savings compared to natural grass lawns*
- *All system components are recyclable*
- *Wide range of accessories available for a flawless finish, such as vertical closures and perimeter spacers.*

Posa mista ceramica ed erba sintetica

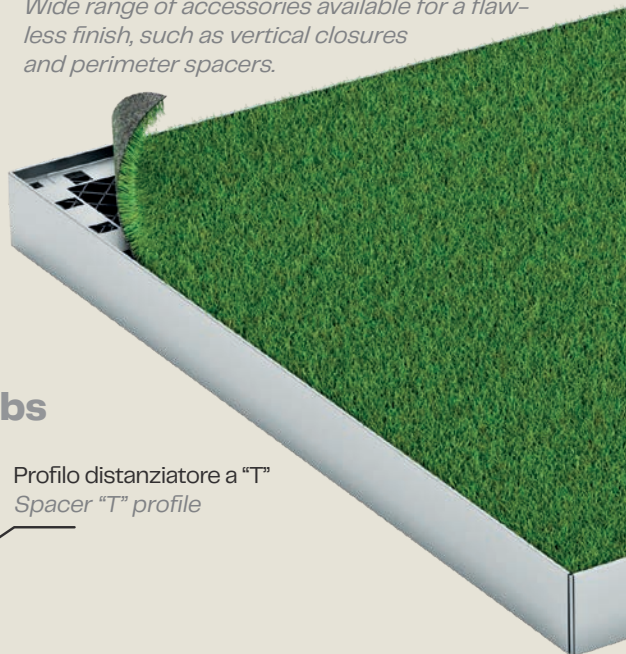
Mixed installation of ceramic slabs and synthetic grass



Profilo distanziatore a "T"
Spacer "T" profile

Con il sistema GRF hai la libertà di posare anche una copertura "mista", ceramica + erba, potrai così creare delle zone di erba abbinata ad una pavimentazione in ceramica. La posa è molto semplice, bisogna tenere le due zone (ceramica ed erba) separate, mediante l'utilizzo dello speciale profilo distanziatore a "T".

With the GFR system, you have the freedom to install a "mixed" covering as well, combining ceramic slabs and grass. This way, you can create areas with grass complemented by a ceramic pavement. The installation is straightforward; you need to keep the two areas (ceramic and grass) separated using the special spacer "T" profile.



Greenlift: un tetto verde naturale sopraelevato

Greenlift: a natural raised green roof

NOVITÀ

NEWS

Greenlift è il nuovo sistema di accessori pensati per la griglia Plus che consente di **abbinare ai vantaggi del pavimento sopraelevato la posa di tetti verdi con erba naturale.**

Grazie agli accessori del sistema Greenlift è possibile posare sulla griglia Plus tutti gli elementi della stratigrafia necessaria ad ottenere un tetto verde estensivo.

Gli elementi del sistema completo

- Paratie ad aggancio rapido per il contenimento del substrato (posa Greenlift)
- Vaschetta di ritenzione dell'acqua (posa Greenlift)
- Membrana di tessuto non tessuto disponibile sul mercato
- Substrato e vegetazione per tetto verde estensivo disponibili sul mercato

I vantaggi del sistema completo

- Creazione di aree verdi naturali ecosostenibili su tetti piani
- Tetti sempre verdi senza necessità di manutenzione intensiva
- Riduzione del carico statico sul tetto
- Ispezionabilità degli impianti

*Greenlift is the new accessory system designed for the Grid Plus that **allows the advantages of raised flooring to be combined with the laying of green roofs with natural grass.***

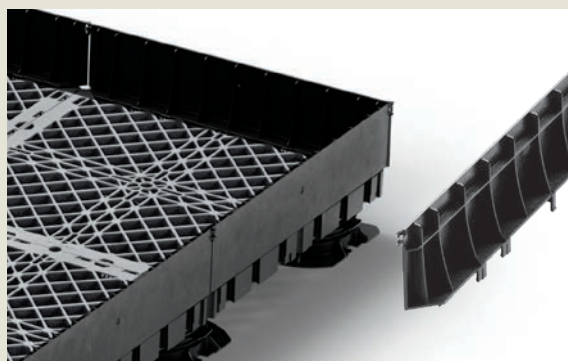
Thanks to the Greenlift system accessories, it is possible to lay all the elements of the stratigraphy necessary to obtain an extensive green roof on the Grid Plus.

The elements of the complete system

- Quick-connect bulkheads for substrate containment (Greenlift laying)
- Water retention trays (Greenlift laying)
- Nonwoven fabric membrane available on the market
- Substrate and vegetation for extensive green roofs available on the market

The advantages of the complete system

- Creation of eco-sustainable natural green areas on flat roofs
- Always green roofs without the need for intensive maintenance
- Reduction of static load on the roof
- Inspectability of the systems

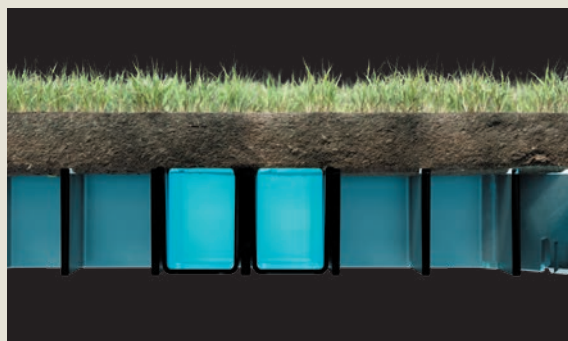


Paratia ad aggancio rapido Greenlift

La paratia ad aggancio rapido Greenlift è un elemento che viene installato con un aggancio rapido alla Griglia Plus senza la necessità di utilizzare strumenti specifici. Consente di contenere lateralmente il substrato necessario alla creazione di tetti verdi estensivi.

Greenlift quick-connect bulkhead

The Greenlift quick-connect bulkhead is an element that is installed with a fast-lock attachment to the Grid Plus without the need for specific tools. It allows for the lateral containment of the substrate necessary for the creation of extensive green roofs.



Vaschetta di ritenzione dell'acqua Greenlift

La vaschetta di ritenzione dell'acqua è un accessorio che consente il deposito dell'acqua piovana o dell'acqua di irrigazione, per mantenere umido il substrato utilizzato nella posa di tetti verdi estensivi con Griglia Plus.

Greenlift water retention tray

The Greenlift water retention tray is an accessory that allows the storage of rainwater or irrigation water to keep the substrate used in the installation of extensive green roofs with the Grid Plus moist.



HEADQUARTER



ETERNO IVICA SRL

Via Austria 25E
35127 Padova - Italy

+39 049 8530101
eternoivica@eternoivica.com
www.eternoivica.com

FILIALI BRANCHES



 eternoivica *uk*

Londra | *London*

 eternoivica *france*

Lione | *Lyon*

 eternoivica *eastern europe*

Zagabria | *Zagreb*

MADE IN ITALY

