



Skypanel | Ombræe

Dekoratif Cephe Sistemleri
Decorative Facade Systems





Estetik
ve akıllı
yüzeyler

Surfaces
with aesthetic
intelligence



ASAŞ HAKKINDA

Kurulduğu 1990 yılından beri istikrarlı büyüme trendi ile Türkiye'de İSO 500'de ilk 100 şirket arasında yer alan, aynı zamanda Avrupa'daki lider üreticilerden biri olan ASAŞ; 6 kıtada 90'dan fazla ülkeye ihracat yapmakta, grup bünyesinde 3.000'den fazla çalışanı ile Sakarya'da 400.000m² alanı kapalı olmak üzere; toplamda 1.000.000 m² bir alanda, en modern teknoloji ile donatılmış tesislerinde üretim faaliyetlerini yürütmektedir.

ASAŞ çok sayıda başarılı iş birimlerini ve üretim tesislerini tek çatı altında bulundurmaktadır:

- Alüminyum Ekstrüzyon (Eloksallı, Elektrostatik Toz Boyalı, Mekanik İşlemlili Profiller)
- Alüminyum Yassı Mamuller (Levha, Rulo, Folyo, Boyalı Rulo)
- Alüminyum Mimari Sistemler
- Alüminyum Kompozit Panel (giydirme cephe, cephe kaplaması ve reklam uygulamaları)
- PVC Kapı ve Pencere Sistemleri
- Panjur Sistemleri
- Alüminyum Tasarım Ürünleri (bayrak direkleri, aydınlatma direkleri, raf sistemleri)
- ASAŞSANAT (sanatçılar, akademisyen ve öğrenciler için yaratıcı bir platform)

ABOUT ASAŞ

Since its founding in 1990, ASAŞ has grown steadily and ranked among Turkey's Top 100 Industrial Companies List and one of Europe's leading manufacturing companies. ASAŞ is currently; exporting to over 90 countries on 6 continents, employing over 3000 highly skilled people across the group and operates in a 1.000.000m² site in Sakarya / Turkey, of which 400.000m² is closed and equipped with the latest technology.

ASAŞ currently includes a number of highly successful business units and production facilities under the same roof:

- Aluminium Extrusion (anodized, powder coated, machined profiles)
- Aluminium Flat Rolled Products (sheet, coil, foil, coated coil)
- Aluminium Architectural Systems
- Aluminium Composite Panel (for facade, cladding and signboards)
- PVC Window and Door Systems
- Roller Shutter Systems
- Aluminium Design Products (flag poles, lighting poles, shelf systems)
- ASAŞART (creative platform for artists, academicians and students)

Skypanel

En gelişmiş sistem tasarımları ve yüzey malzemeleri ile her zaman sektöre yenilikler sunan ASAŞ, Skypanel cephe sistemleri ile teknik uzmanlığını, estetikle birleştirmektedir.

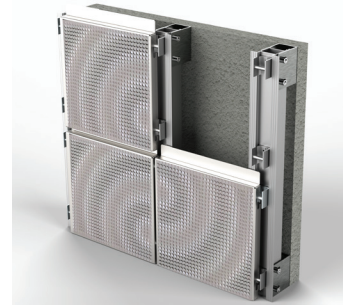
ASAŞ, Skypanel ürün gamı altında, özellikle A2 ve üzeri yangına dayanıklılık sınıflarına yönelik, cephe kaplama sistemi gereksinimlerine özel, yüksek kaliteli çözüm önerileri sunmaktadır. Skypanel Sistemleri, yenilikçi ve yaratıcı cephe tasarımlarına yönelik değişen ihtiyaç ve tercihleri karşılamak üzere titizlikle hazırlanmış çok çeşitli ürün gruplarını kapsamaktadır. Bunlar arasında havalandırılmalı cepheler, Ombræ ve Decosheet gibi dekoratif cepheler ve Alucera gibi dekoratif duvar kaplamaları yer alıyor ve her biri farklı mimari uygulamalar için farklı çözümler sunuyor.

ASAŞ, renowned for pioneering innovations within the industry through cutting-edge system designs and premium surface materials, seamlessly merges technical prowess with aesthetic finesse in its Skypanel facade systems.

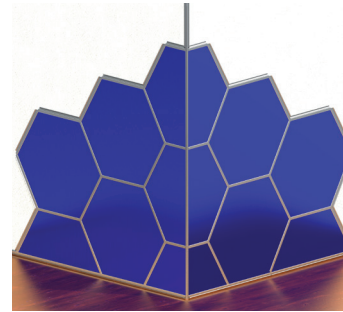
Under the Skypanel product range, ASAŞ presents high-quality solutions tailored to the facade cladding system requirements, specifically targeting fire resistance classes A2 and above. The Skypanel Systems encompass a diverse array of product groups meticulously crafted to cater to varying needs and preferences for innovative and creative facade designs. These include ventilated facades, decorative facades such as Ombræ and Decosheet, as well as decorative wall coverings like Alucera, each offering distinctive solutions for different architectural applications.



Havalandırılmalı Cepheler /
Ventilated Facade



Dekoratif Cepheler /
Decorative Facade



Dekoratif Duvar Kaplamaları /
Decorative Wall Claddings



Ombrae

Binaların yapısal bütünlüğünü korumanın yanı sıra, cephe tasarımlarının da kalıcı bir izlenim bırakması gerektiğine inanan **ASAŞ**, bu amaçla dünyanın en saygın tasarımcılarıyla işbirliği yapmaktadır.

Çalışmalarını Kanada'da sürdüren sanatçı Roderick Quin tarafından tasarlanan Ombrae, sanat ve bilimi birleştirmekte ve düzlemsel yüzeylerde üç boyut etkisi oluşturarak, dış cephe tasarımını farklı bir boyuta taşımaktadır. Bilgisayarlı dijital işleme yöntemiyle tasarlanan ve son teknolojiyle üretilen panellerin yüzeyindeki 3 boyutlu pikseller, ışığın çeşitli tonlarını yansıtarak cephelerde arzu edilen görseli oluşturmaktadır.

Gelen projelerin öncelikle grafik ve sistem tasarımı **ASAŞ** tarafından değerlendirilmekte ve projeye özel konsept çalışması yapılmaktadır. Projede ihtiyaç olan statik değerler doğrultusunda; malzeme analizleri ürün önerisi, uygun alt konstrüksiyon seçimi ve proje detaylarının seçimi konularında **ASAŞ** bünyesinde çalışan teknik uzmanlar tarafından destek verilmektedir.

In addition to protecting the structural integrity of the buildings, **ASAŞ** believes that the facade designs should leave a lasting impression and cooperates with the most prestigious designers of the World.

Ombrae, designed by artist Roderick Quin, combines art and science and brings a new dimension to the exterior design by creating a three-dimensional effect on planar surfaces. The 3D pixels on the surface of the panels produced by digital processing and produced with the latest technology reflect the various shades of light and create the desired image on the facades.

The project is evaluated in terms of visual and system design by **ASAŞ** and after that the concept is determined. In addition, **ASAŞ** offers technical support for material analysis, product recommendation, selection of suitable substructure and solution of project details according to the static values that project necessitates.



Ombrae ürünlerinin iç mekanda
oluşturduğu görsel etki

Interior Effect of
Ombrae Panels



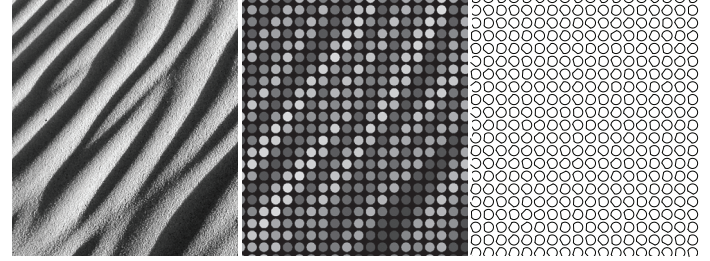
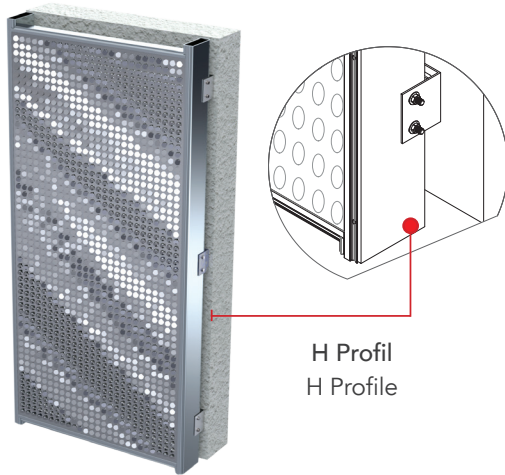
Detaylar / Details

Ombrae, alüminyum levhalara açılı formlarda delikler açılmasıyla yüzeyde oluşan gölge ve yansıma efektleri yardımıyla istenen tasarımın görselleştirilmesine olanak tanımaktadır.

Ombrae panelleri **ASAŞ** üretim tesislerinde montaj için gerekli olan tüm bağlantı detayları çözümlenmiş bir şekilde montaja hazır olarak paketlenmiş olarak sevk edilmektedir.

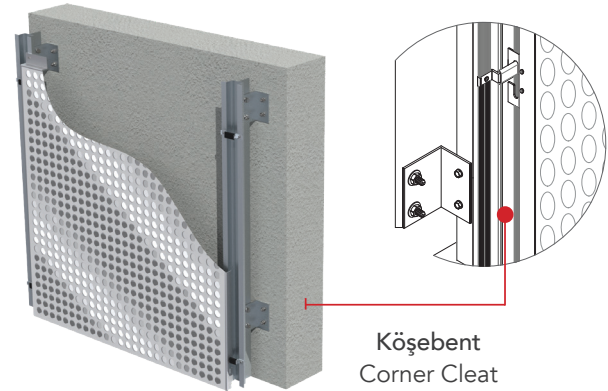
Ombrae allows the visualization of the desired design with the shadows and reflection effects on the surface by opening holes in angled forms on the aluminium plates.

Ombrae panels are shipped in a ready-to-assemble form with all connection details required for installation prepared in **ASAŞ** production facilities.



Ombrae ürünlerinin montajı için farklı proje ihtiyaçlarına uygun olarak bağlantı detay alternatifleri tasarlanmıştır. **ASAŞ**'ın konusunda uzman teknik ekibi tarafından projeler incelenerek, bağlantı detaylarının çözümü için sistem önerileri yapılmaktadır.

Connection detail alternatives are designed for the installation of Ombrae products in accordance with different project needs. The technical team of **ASAŞ** examines the projects and makes a system proposal for the solution of the connection details.









Mimari Projeler
Architectural Projects



888 Olive St.
Los Angeles, USA

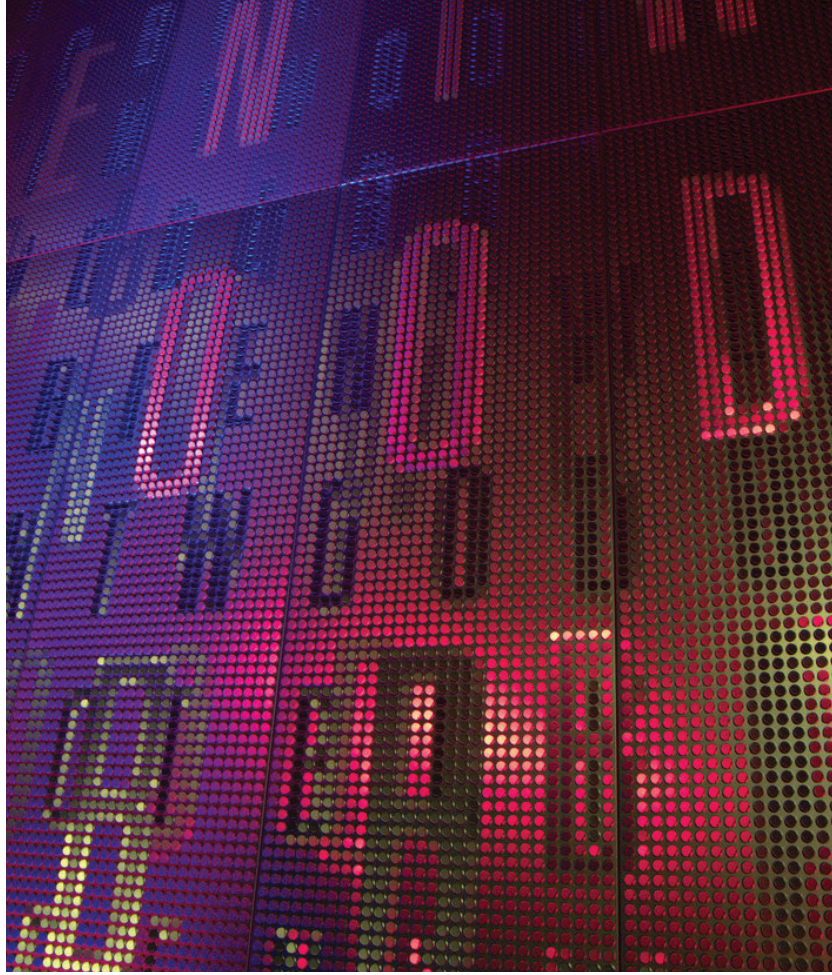


888 Olive St. projesinde kullanılan Ombræ sistemiyle, levha üzerindeki açılı delikler sayesinde hem iç mekanın havalandırılması sağlanmış hem de alüminyum levha üzerinde oluşan ışık/gölge oyunları ile dış cepheye estetik bir görünüm kazandırılmıştır.

With the Ombræ system used in the 888 Olive St. project, it was ensured that the interior was ventilated by means of the angled holes on the plate and the aesthetic appearance of the exterior was designed with the light/shadow effects created on the aluminium plates surface.

Brentwood
Vancouver, CANADA





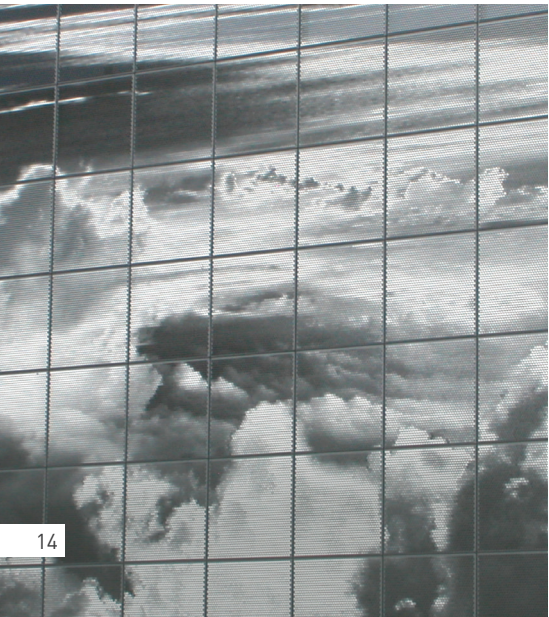
Ombrae sistemlerinde, tasarımın görsel etkisinin artırılması ve hedeflenen mesajın daha etkili bir şekilde aktarılabilmesi için içerden ya da dışarıdan aydınlatma yapılabilmektedir.

Vancouver, Canada'da yapılan Brentwood binasının cephesi, iki ayrı renk ışık kullanılarak tasarlanmıştır. Aynı yüzey üzerinde kullanılan farklı aydınlatma efektleri sayesinde, ışıklar birbiriyle etkileşime girip alüminyum panel yüzeyi üzerinde yansıma yaratarak seyredenlerin renk algısını değiştirmektedir.

In Ombrae systems, internal or external illumination can be done to increase the visual impact of the design and to convey the desired message more effectively.

The facade of the Brentwood building in Vancouver, Canada was designed by using two distinct colors of light. Thanks to the different lighting effects used on the same surface, the lights interact with each other and change the color perception of the audience by creating reflection on the surface of the aluminium panel.

SAIT PARKADE
Calgary, CANADA





Ombrae ürünü ile dış cephelerde projenin konseptine uygun olarak tasarımlar hayata geçirilirken; güneş ışığının levhadaki deliklerden süzülmesiyle hem iç mekanın aydınlatılması sağlanmakta hem de levha üzerindeki desenin yarattığı gölge ile tasarımın yansımaları iç mekanda da görülmektedir.

While facade designs are implemented in accordance with the concept of the project with Ombrae; the sunlight is filtered through the holes in the plate. The system creates reflections of the facade design through the shadows appeared inside and also enables the illumination of interior.

DARLING SQ.
Sydney, AUSTRALIA





Darling Sq. Projesi'nde, Ombræ teknolojisi sayesinde metal yüzeyinde oluşturulan yansıma efektleriyle mermer deseni oluşturulmuştur.

Ombræ sistemleri yenilikçi yaklaşımlarla, cephe tasarımcılarının yaratıcılıklarını ön plana çıkaracak esnek çözümler sunmaktadır.



In the Darling Sq. project, a marble pattern was achieved with the reflection effects created on the metal surface thanks to the Ombræ technology.

Ombræ systems offer innovative and flexible solutions to facade designers so as to bring their creativity to the light.

Metropolitan Towers
Vancouver, Canada

2

G



Ombrae ürünleri, dış cephe uygulamalarının yanı sıra iç mimari uygulamalarında da mekan tasarımlarına değer katmaktadır.

Vancouver şehir merkezinde bulunan, yüksek katlı rezidans kulelerinin yeniden tasarlanarak modernleştirilmesi projesinde Ombrae; lobby alanında duvarda üç boyutlu doku efekti yaratılması amacıyla kullanılmıştır.

Besides the facade designs Ombrae products also add value to the interior design projects.

In the re-design and modernization of high-rise residential towers in downtown Vancouver, Ombrae is used in the lobby area to create a three-dimensional texture effect on the wall.

VGNC HOSPITAL
San Francisco, USA





Özellikle iç mekan uygulamalarında detaylı tasarımı olan projeler için küçük boyutlu pikseller kullanılmaktadır. Bu sebeple VGNC Hospital projesinin, otopark girişinde daha yakın mesafeden desenin algılanabilmesi için küçük pikseller tercih edilmiştir.



Smaller sized pixels are especially preferred for the projects designed in detail. Therefore, in order to make the perception of the design easily in short distance, smaller pixel sizes are used in the entrance of the VGNC Hospital garage.



ASAŞ Alüminyum Sanayi ve Ticaret A.Ş.

Genel Müdürlük /Headquarters
Rüzgarlı Bahçe Mah., Kumlu Sok., No: 2
Aşaş İş Merkezi, 34810 Kavacık
Beykoz - İstanbul, Türkiye
T +90 216 680 07 80 F +90 216 680 07 81

asastr.com
asasarchitecture.com.tr

ASAS GmbH

Rasselsteiner Str. 101
56564 Neuwied, Deutschland
T +49 (0) 2631 90209-20
F +49 (0) 2631 90209-11