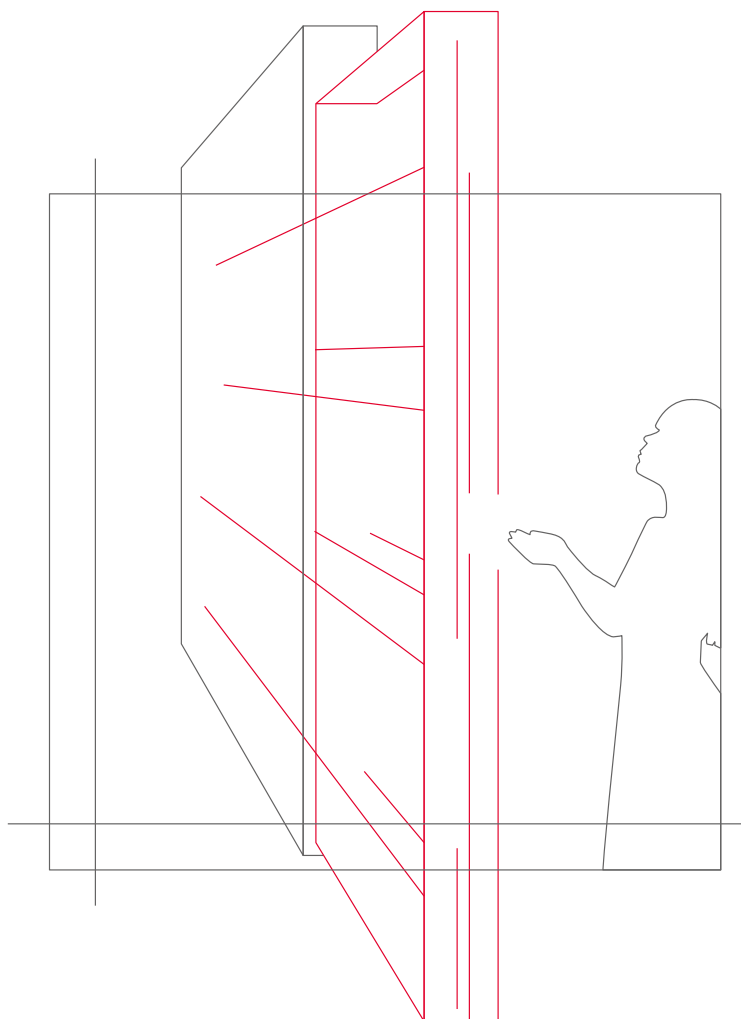


# Bigfoot<sup>®</sup> collection

100% Made in Italy

Sistema modulare scorrevole a scomparsa.  
Retractable sliding modular system.



**Protek<sup>®</sup>**

100% Made in Italy

# NOI

ABOUT US

## PENSARE OLTRE...

Protek® è il racconto di una storia familiare, di persone determinate e di un forte legame con il territorio. I fratelli Giovanni e Maurizio Maggioni, a metà degli Anni '80, raccolgono l'eredità di esperienze e le redini dell'attività artigianale del papà Rino, fondata nel 1957: una piccola officina meccanica, operante nel cuore della Brianza.

Intraprendenza e dedizione sono state e sono le caratteristiche che hanno consentito loro di sviluppare negli anni numerosi progetti, rivolti ai più differenti settori dell'industria e dell'artigianato.

Ed è questa "la scuola sul campo" che insegna ai fratelli Maggioni ad utilizzare tutti i tipi di materiali, permettendo loro di sviluppare soluzioni originali che verranno poi applicate nel primo desiderato traguardo: progettare e produrre controtelai per porte e finestre scorrevoli a scomparsa, con soluzioni innovative e futuristiche, unite alla storica capacità artigianale di accuratezza e prestigio.

Agli inizi del nuovo millennio nasce così Protek®: il nome dell'azienda volutamente racchiude in sé l'idea di pensare sin da subito a prodotti innovativi. Protek® infatti è il risultato della contrazione di "Prodotti Tecnologici".

L'esperienza nella progettazione, il forte spirito innovativo, la continua ricerca e l'attenzione ai dettagli, interpretano l'essenza tecnologica di Protek®.

Il legame tra innovazione, tradizione e uomini, la connessione ad un territorio ricco di aziende e di persone votate alla tecnica ed al design, rappresentano gli strumenti grazie ai quali Protek® è in grado di realizzare soluzioni che interpretano il 100% Made in Italy.

Oggi Protek® è composta da un team di persone fortemente legate all'azienda e che possiede radicato nel suo DNA le motivazioni iniziali dei fondatori.

Protek®: Pensare oltre...

## THINKING FURTHER...

Protek® is the story of a family, of determined people and strong link with the territory.

The brothers Giovanni and Maurizio Maggioni, in the mid-80s, collected the legacy of experiences and reins of the artisan activity of the father Rino, founded in 1957: a small mechanical workshop, operating in the heart of Brianza.

Initiative and dedication have been and are nowadays the characteristics that have allowed them to develop, over the years, numerous projects addressed to several sectors of industry and craftsmanship. This is this "the professional school" that teaches the Maggioni brothers to use all types of materials, allowing them to develop original solutions which then will be applied in their first desired goal: design and manufacture of pocket frames for sliding doors and windows, with innovative and futuristic solutions, combined with the historic craftsmanship of accuracy and prestige.

Thus, at the beginning of the new millennium, Protek® was born: the name of the company deliberately contains itself the idea of immediately figure out innovative products. Protek® is in fact the result of the contraction of "Technological Products". Experience in designing, strong innovative spirit, continuous research and attention to detail, interpret the technological essence of Protek®.

The link between innovation, tradition and men, the connection to a rich territory in companies and people devoted to technology and design, represent the tools thanks to which Protek® is able to create solutions that interpret 100% Made in Italy.

Today Protek® is made up of a team of people closely linked to the company, which deeply rooted in it the DNA the initial motivations of the founders.

Protek®: thinking further...

Experience

20 anni  
di esperienza.

25 brevetti.

10.000 mq  
produzione.

Più di  
5.000.000  
articoli venduti.

20 years of experience.

25 patents.

10.000 production square meters.

More than 5.000.000 sold items.

## MISSION

Il mondo cambia, evolve e si trasforma oltre ogni nostra immaginazione a seguito anche di eventi e situazioni mai ipotizzate sinora.

Protek® si propone di pensare, prevedere e gestire questi nuovi scenari sociali ed è per questo che, interpretando questa continua evoluzione, Protek® ha pensato ad elementi che permettono di utilizzare al meglio gli spazi abitativi, in grado di trasformarli a seconda delle esigenze e dei cambiamenti talvolta repentini del modo di vivere.

The world changes, evolves and transforms itself beyond our imagination, following events and situations we never previously thought of.

Protek® aims to think, prevent and manage new life situations and this is why, interpreting this continuous evolution, Protek® thought about elements that allow the best use of living and working spaces, capable of transforming them, according to needs and sometimes-sudden changes in the way of life.

Space & time

# Spazio e tempo, il più grande lusso che tutti vorremmo avere.

Space and time, the greatest luxury  
we would all like to have.



## Bigfoot® collection

100% Made in Italy

PATENTED

Bigfoot® è il sistema brevettato di Protek® che trasforma lo spazio generando soluzioni innovative per il progetto architettonico e d'interni. È la collezione di elementi e complementi d'arredo modulari scorrevoli a scomparsa, la cui installazione è prevista integrata all'interno di una parete, in adiacenza ad una esistente o indipendente e autoportante, sempre mediante l'utilizzo di un controtelaio. Bigfoot® presenta finiture, materiali ed accessori esclusivi, tali da renderlo versatile ed integrabile a seconda delle esigenze progettuali.

L'elevato valore tecnico, funzionale, come l'attenzione al dettaglio, rendono Bigfoot® testimone del design e stile Made in Italy.

Bigfoot® is the system patented by Protek® with the aim of transforming the space and generating innovative functions and solutions for the interior design.

It is the collection of retractable sliding modular systems and furnishing accessories, whose installation can be integrated inside a wall or adjacent to an already existing, independent or self-supporting one, always through the use of a pocket frame. Bigfoot® is available in a wide range of exclusive finishing, materials, colours and accessories, that make it versatile and integrable according to the project design needs.

The high technical and functional value, as well as the attention to detail, make Bigfoot® a witness of Made in Italy design and style.



Two lines

# Linea Interior.

INTERIOR LINE.

Controtelaio per boiserie / pannelli rigidi.  
Pocket frame for wainscoting / rigid panels.

# Linea Architectural.

ARCHITECTURAL LINE.

Controtelaio per lastre in cartongesso o simili.  
Pocket frame for plasterboard sheets or similar.

Controtelaio per boiserie / pannelli rigidi.  
Pocket frame for wainscoting / rigid panels.



Controtelaio per lastre in cartongesso o simili.  
Pocket frame for plasterboard sheets or similar.



**FIRENZE**  
Modulo **CONTENITORE**  
STORAGE CLOSET module



**ROGER**  
Modulo **HOBBY**  
HOBBY module



**LAURA**  
Modulo **RIPOSTIGLIO**  
BROOM CLOSET module



**CHIANTI**  
Modulo **CANTINA**  
WINE STORAGE module



**MILANO**  
Modulo **ARMADIO**  
CLOSET module



**SANREMO**  
Modulo **PORTA BICICLETTA**  
BIKE STORAGE module



**CHANEL**  
Modulo **SCARPIERA**  
SHOE RACK module



**PORTOFINO**  
Modulo **TV - DRINK**  
TV - DRINK module



**GIÒ**  
Modulo **MY OFFICE**  
MY OFFICE module



**LEONARDO**  
Modulo **MY SCHOOL**  
MY SCHOOL module



**TRASTEVERE**  
Modulo **TAVOLO**  
TABLE module



**SOFIA**  
Modulo **STIRO**  
IRONING module



**CAPRI**  
Modulo **LETTO**  
BED module



**ATENE**  
Modulo **FITNESS**  
FITNESS module

# SCENARI

SCENARIOS

**Bigfoot®**  
collection  
100% Made in Italy

È  
LO SPAZIO CHE NON  
SAPEVI DI AVERE  
IS  
THE SPACE YOU NEVER KNEW EXISTED

PATENTED

## ARCHITECTURAL

Controtelaio per cartongesso o simili.  
Pocket frame for plasterboard or similar.

NUOVE COSTRUZIONI ■ NEW BUILDINGS

INNOVAZIONE E PLUS COMMERCIALE  
INNOVATION AND ADDED VALUE

### VALORE REALE

Un Bigfoot® permette di recuperare fino a 2m<sup>2</sup> di superficie.

REAL VALUE

One Bigfoot® allows to recover 2sqm of surface.

SVINCOLATO DA CRONOPROGRAMMA DI CANTIERE  
FREE FROM THE PROGRAMMING DYNAMICS OF CONSTRUCTION SITE WORK

INSTALLA IL CONTROTELAIO  
E SUCCESSIVAMENTE INSERISCI IL MODULO

INSTALL THE POCKET FRAME  
AND LATER INSERT THE MODULE

RISTRUTTURAZIONI ■ RENOVATIONS

NUOVA OPPORTUNITÀ PROGETTUALE  
NEW PROJECTUAL OPPORTUNITY

POSSIBILE DETRAZIONE FISCALE (per il mercato Italia)  
TAX CREDIT (for Italian market)

### VALORE REALE

Detrarre dal prezzo del Bigfoot® il costo della parete in cartongesso.

REAL VALUE

Deduct from the cost of the plasterboard wall, the price of the Bigfoot®

PROBLEM SOLVING  
PROBLEM SOLVING

## PERCHÉ

SPAZIO E TEMPO  
SONO VALORI

WHY

SPACE AND TIME  
ARE VALUES

FACILE INSTALLAZIONE  
EASY ASSEMBLY

MODULI INTERCambiabili  
CON ALTRI DELLA STESSA MISURA  
INTERCHANGEABLE MODULES  
WITH OTHERS OF THE SAME SIZE

ARREDAMENTO / CONTRACT ■ FURNISHING / CONTRACT

NESSUNA CONCESSIONE EDILIZIA  
ANY BUILDING PERMIT

POSSIBILE DETRAZIONE FISCALE (per il mercato Italia)  
TAX CREDIT (for Italian market)

INTEGRABILE CON ARREDI E FINITURE ESISTENTI O DI PROGETTO  
INTEGRABLE WITH ALREADY PRESENT FURNISHING AND FINISHING

OUTDOOR SOLUTION  
OUTDOOR SOLUTION

## INTERIOR

Controtelaio per boiserie / pannelli rigidi.  
Pocket frame for wainscoting / rigid panels.

NUOVA SOLUZIONE PER LA PROGETTAZIONE NAUTICA  
■ NEW SOLUTION FOR THE NAUTICAL MANUFACTURE

ELEMENTO DIVISORIO / BOISERIE  
DIVISION ELEMENT/WAINSCOTING

Why. When.

# Perché. Why

Il sistema Bigfoot® trasforma gli elementi presenti all'interno degli ambienti in soluzioni che rispondono alle esigenze di chi li abita.

The Bigfoot® system transforms the elements inside the rooms into solutions that meet the needs of their inhabitants.

# Quando. When

- In fase di progettazione.
- In fase di costruzione.
- In fase di ristrutturazione.
- In fase di progettazione degli interni.
- Ad opere concluse e locali abitati.
  
- Project.
- Construction.
- Renovation.
- Interior project.
- Once building works are completed and spaces are inhabited.

How. Where.

# Come. How

- Integra Bigfoot® all'interno del tuo progetto.
- Seleziona il modulo utile alle tue esigenze.
- Installa il controtelaio adatto.
- Inserisci il modulo selezionato.
- Il modulo può essere sempre sostituito con altri delle medesime dimensioni, senza necessità di modificare il controtelaio.
  
- Integrate Bigfoot® into your projects.
- Select the module useful for your needs.
- Install the appropriate pocket frame.
- Insert the selected module.
- The module can always be replaced with others of the same size, without the need to modify the pocket frame.

# Dove. Where

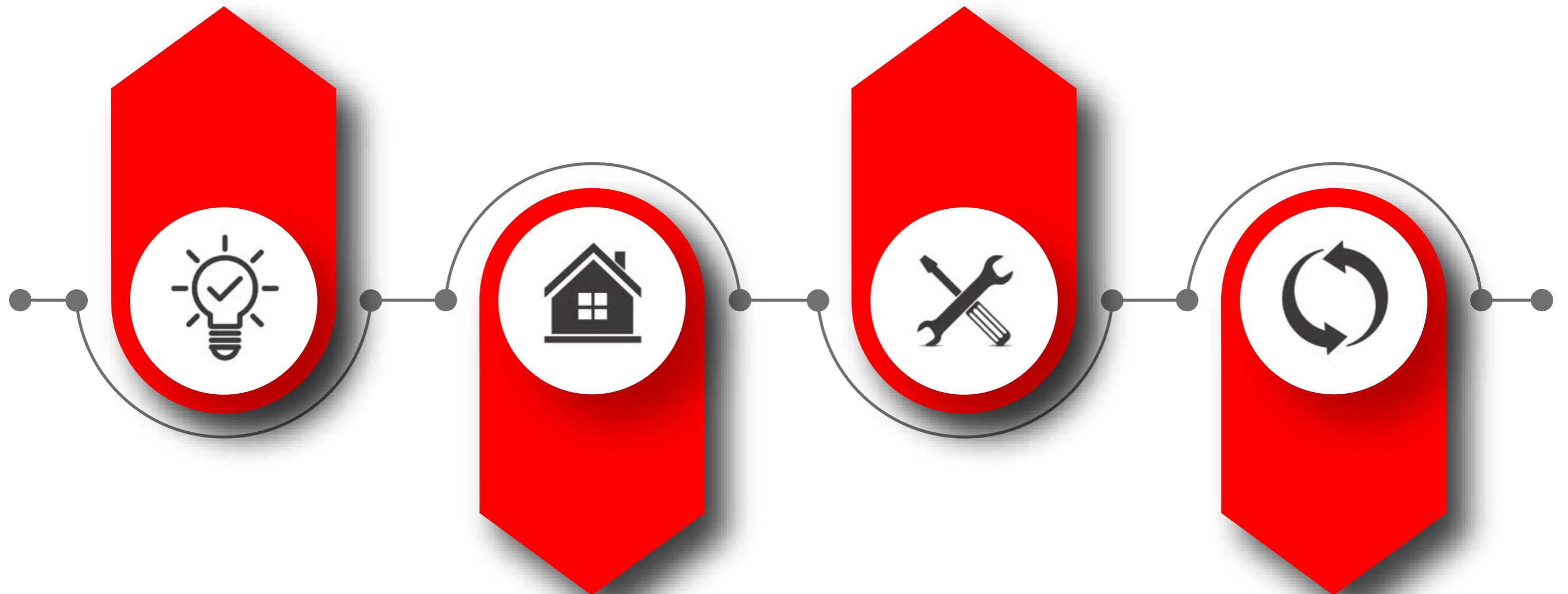
- Residenziale.
- Uffici.
- Hospitality.
- Retail.
  
- Residential.
- Office.
- Hospitality.
- Retail.

**INTEGRA BIGFOOT® NEL TUO PROGETTO  
ARCHITETTONICO O DI INTERIOR.**

INSERT BIGFOOT® IN YOUR ARCHITECTURAL OR INTERIOR PROJECT.

**INSTALLA IL CONTROTELAIO ADATTO.**

INSTALL THE SUITABLE POCKET FRAME.



**SELEZIONA IL MODULO  
CHE DESIDERI IN BASE ALLE TUE ESIGENZE.**

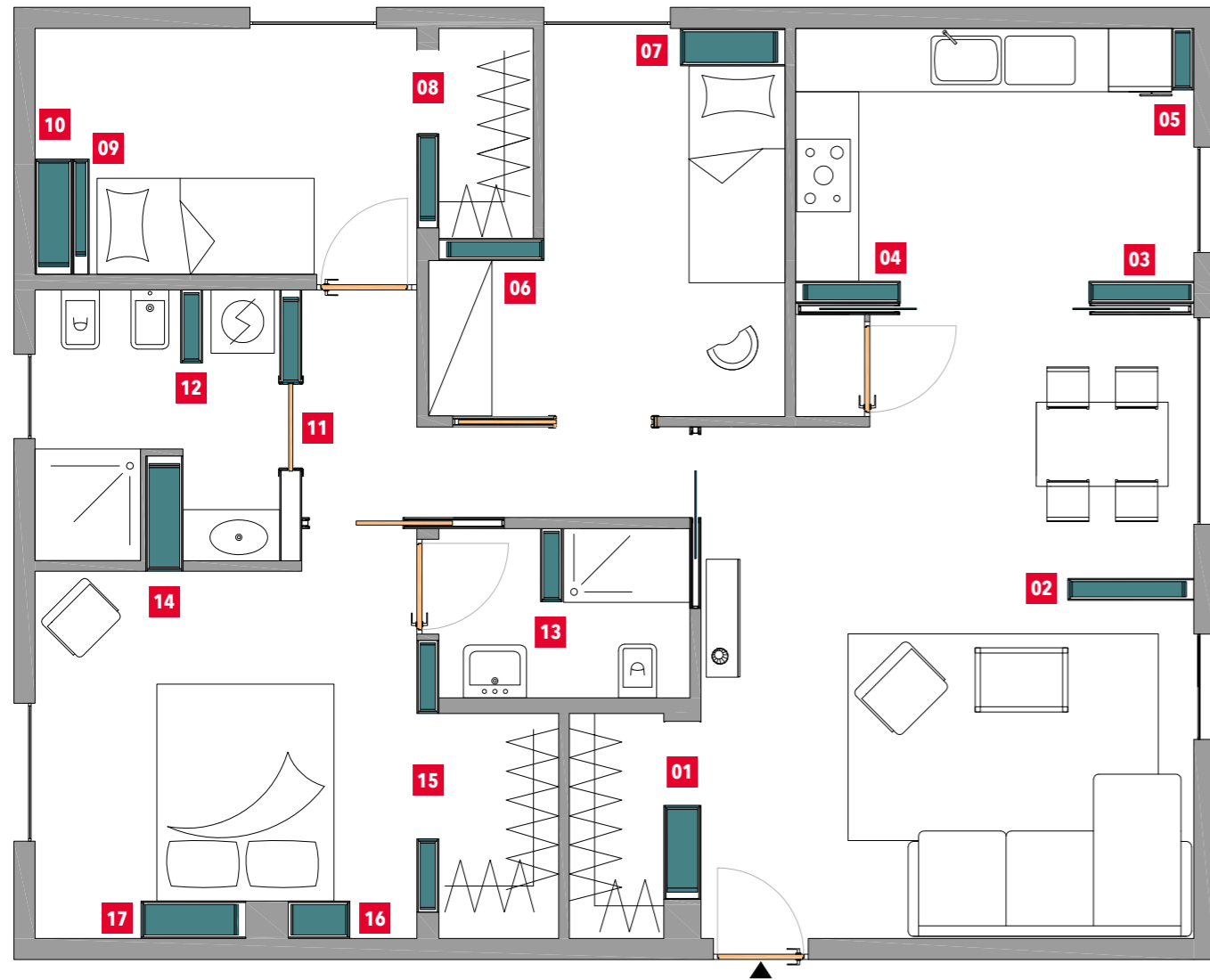
SELECT THE MODULE FOLLOWING YOUR NEEDS.

**PROCEDI ALL'INSTALLAZIONE DEL MODULO.  
POTRAI SEMPRE SOSTITUIRLO CON ALTRI DELLE MEDESIME  
DIMENSIONI, SENZA MODIFICARE IL CONTROTELAIO.**

PROCEED TO INSTALL THE MODULE. YOU CAN ALWAYS REPLACE IT WITH OTHERS OF THE SAME SIZE, WITHOUT MODIFYING THE POCKET FRAME.

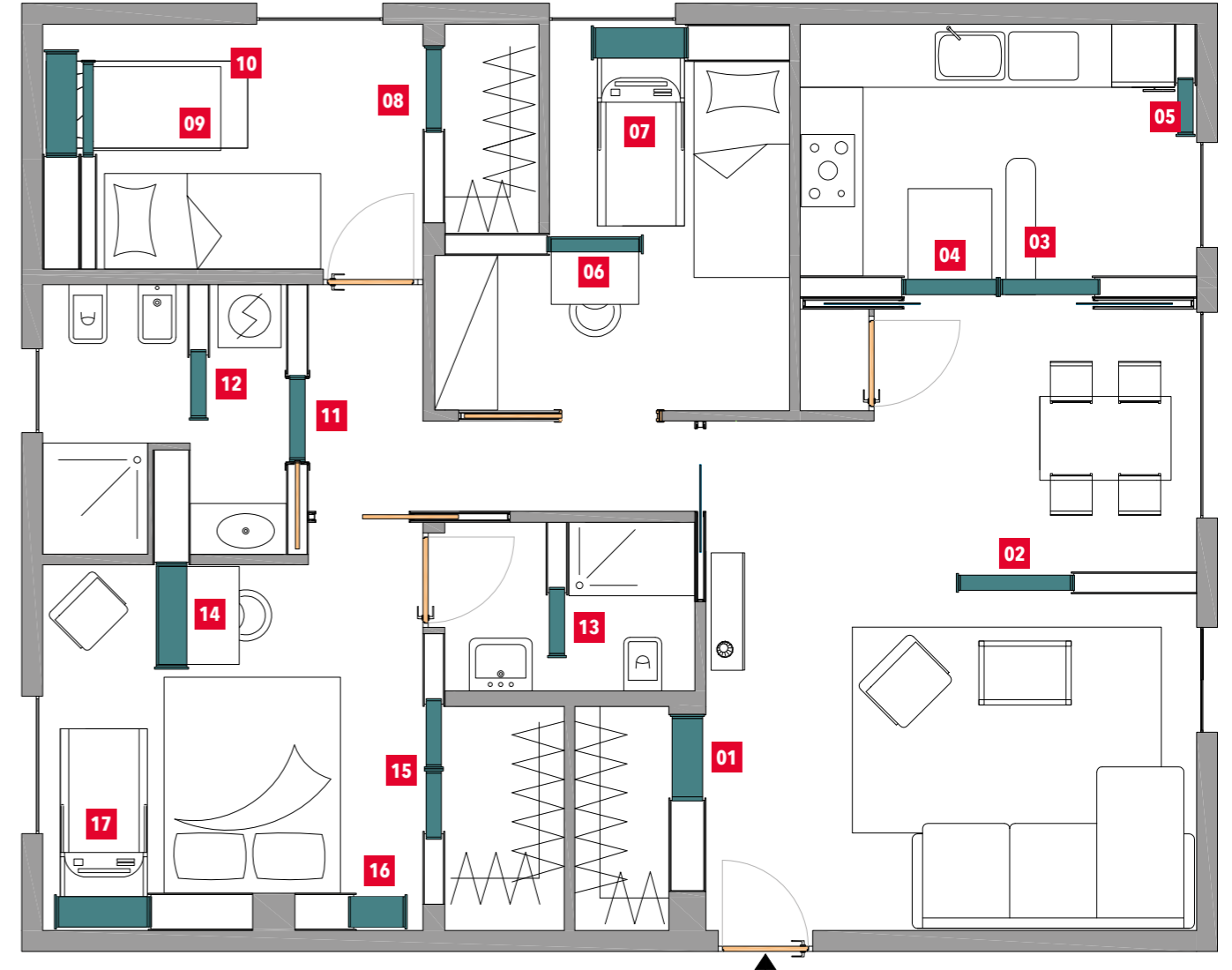
# MODULI CHIUSI

CLOSED MODULES



# MODULI APERTI

OPEN MODULES



**BREVETTATO** PATENTED  
**GARANZIA** 15 ANNI DI GARANZIA / YEAR OF GUARANTEE / GUARANTEE  
**PORTATA** 250 Kg / PAYLOAD  
**VIDEO DI MONTAGGIO** TUTORIAL VIDEO  
**ISTRUZIONI** ASSEMBLY INSTRUCTIONS  
**BIM** BIM  
**FILE 3D** 3D FILES  
**MADE IN ITALY** MADE IN ITALY

- 01** Bigfoot® CHANEL  
Modulo SCARPIERA . SHOE RACK module
- 02** Bigfoot® PORTOFINO  
Modulo TV - DRINK . TV - DRINK module
- 03** Bigfoot® SOFIA  
Modulo STIRO . IRONING module
- 04** Bigfoot® TRASTEVERE  
Modulo TAVOLO SNACK . SNACK TABLE module
- 05** Bigfoot® LAURA  
Modulo RIPOSTIGLIO . BROOM CLOSET module
- 06** Bigfoot® LEONARDO  
Modulo MY SCHOOL . MY SCHOOL module
- 07** Bigfoot® ATENE  
Modulo FITNESS . FITNESS module
- 08** Bigfoot® FIRENZE  
Modulo CONTENITORE . STORAGE CLOSET module
- 09** Bigfoot® TRASTEVERE  
Modulo TAVOLO . TABLE module
- 10** Bigfoot® CAPRI  
Modulo LETTO . BED module
- 11** Bigfoot® SISTEMA TWIN . TWIN system  
Modulo CONTENITORE + PORTA SCORREVOLE . PANTRY module + SLIDING DOOR
- 12** Bigfoot® FIRENZE  
Modulo CONTENITORE . STORAGE CLOSET module
- 13** Bigfoot® FIRENZE  
Modulo CONTENITORE . BEAUTY module
- 14** Bigfoot® GIÒ  
Modulo MY OFFICE . MY OFFICE module
- 15** Bigfoot® SISTEMA TWIN . TWIN system  
Modulo CONTENITORE + Modulo CONTENITORE . PANTRY module + PANTRY module
- 16** Bigfoot® FIRENZE  
Modulo CONTENITORE . STORAGE CLOSET module
- 17** Bigfoot® ATENE  
Modulo FITNESS . FITNESS module



# Residenziale.

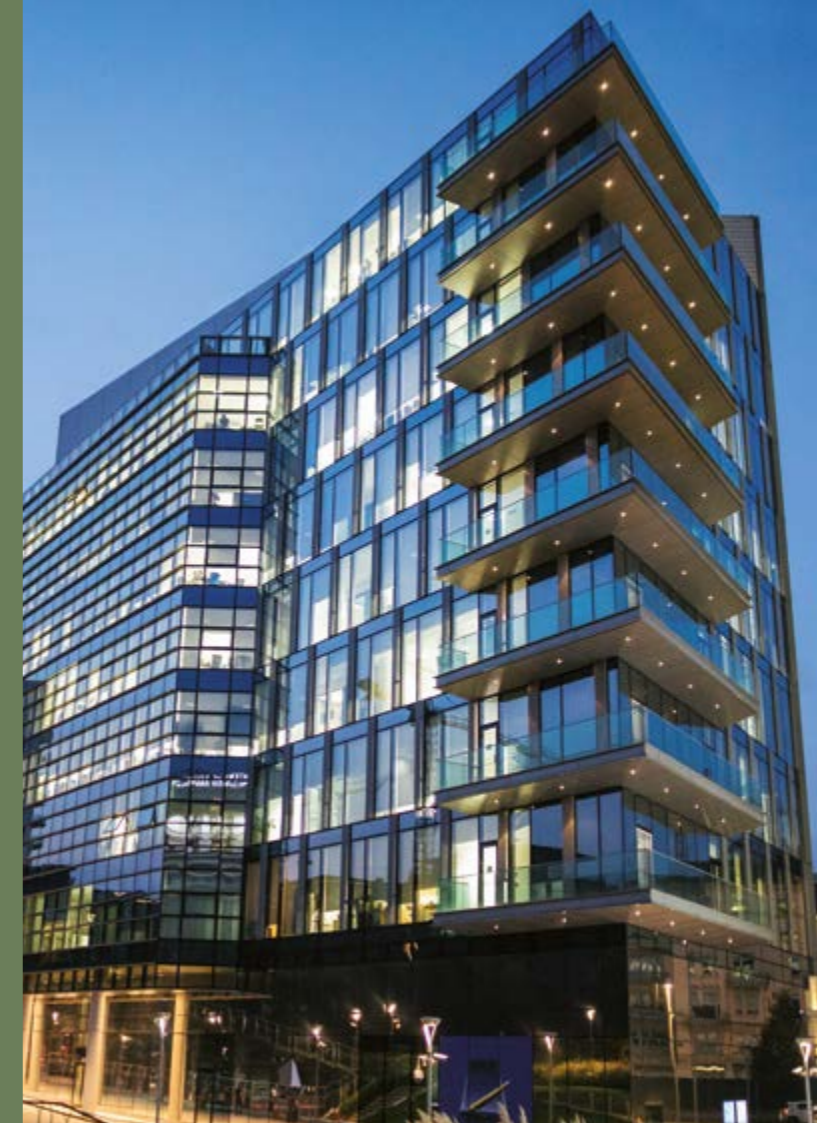
Residential.



Projects, references and showroom.

# Uffici.

Office.



Projects, references and showroom.

# Hospitality.

Hospitality.



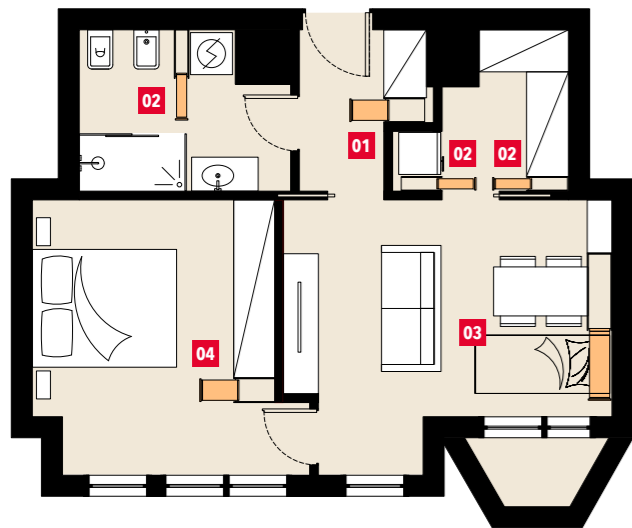
Projects, references and showroom.

# Retail.

Retail.



Projects, references and showroom.



# RESIDENZA PRIVATA

PRIVATE RESIDENCE

- 01** Bigfoot® CHANEL  
Modulo SCARPIERA • SHOE RACK module
- 02** Bigfoot® FIRENZE  
Modulo CONTENITORE • STORAGE CLOSET module
- 03** Bigfoot® CAPRI  
Modulo LETTO • BED module
- 04** Bigfoot® LAURA  
Modulo RIPOSTIGLIO • BROOM CLOSET module



Bigfoot® CHANEL  
Modulo SCARPIERA • Linea INTERIOR  
Finitura: eucalipto California - A08

Bigfoot® CHANEL  
SHOE RACK module • INTERIOR line  
Finishing: California eucalyptus A08

Bigfoot® FIRENZE  
Modulo FOOD&BEVERAGE • Linea INTERIOR  
Finitura: alluminio bianco RAL 9010 - C01

Bigfoot® FIRENZE  
FOOD&BEVERAGE module • INTERIOR line  
Finishing: white aluminium RAL 9010 - C01

Bigfoot® FIRENZE  
Modulo FOOD&BEVERAGE • Linea INTERIOR  
Finitura: alluminio bianco RAL 9010 - C01

Bigfoot® FIRENZE  
FOOD&BEVERAGE module • INTERIOR line  
Finishing: white aluminium RAL 9010 - C01

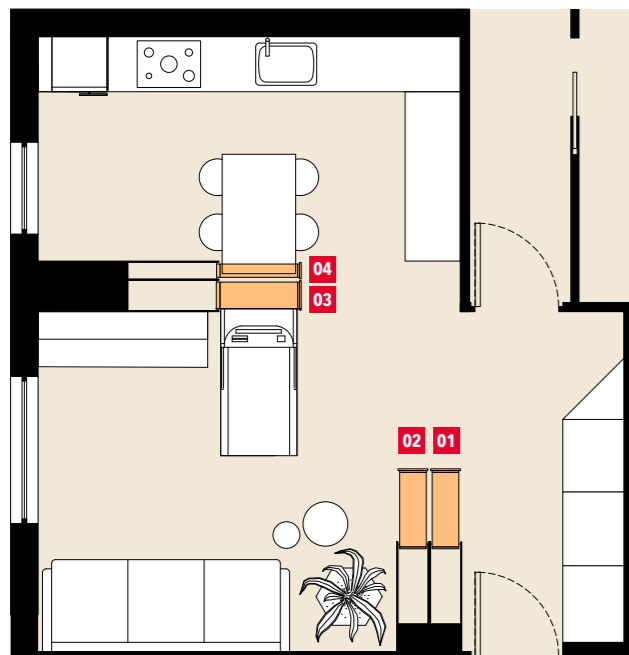
Bigfoot® FIRENZE  
Modulo TRAVEL • Linea INTERIOR  
Finitura: personalizzato

Bigfoot® FIRENZE  
TRAVEL module • INTERIOR line  
Finishing: customized

Bigfoot® FIRENZE  
Modulo BEAUTY • Linea INTERIOR  
Finitura: personalizzato

Bigfoot® FIRENZE  
BEAUTY module • INTERIOR line  
Finishing: customized





## RESIDENZA PRIVATA

PRIVATE RESIDENCE

- 01** Bigfoot® MILANO  
Modulo ARMADIO ■ CLOSET module
- 02** Bigfoot® CHANEL  
Modulo SCARPIERA ■ SHOE RACK module
- 03** Bigfoot® ATENE  
Modulo FITNESS ■ FITNESS module
- 04** Bigfoot® TRASTEVERE  
Modulo TAVOLO ■ TABLE module

Bigfoot® ATENE  
Modulo FITNESS ■ Linea INTERIOR  
Finitura: beige - A03

Bigfoot® ATENE  
FITNESS module ■ INTERIOR line  
Finishing: beige - A03

Bigfoot® TRASTEVERE  
Modulo TAVOLO ■ Linea INTERIOR  
Finitura: beige - A03

Bigfoot® TRASTEVERE  
TABLE module ■ INTERIOR line  
Finishing: beige - A03

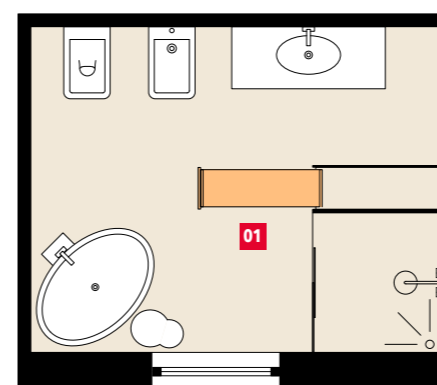


Bigfoot® MILANO  
Modulo ARMADIO ■ Linea ARCHITECTURAL  
Finitura: bianco - A01

Bigfoot® MILANO  
CLOSET module ■ ARCHITECTURAL line  
Finishing: white - A01

Bigfoot® CHANEL  
Modulo SCARPIERA ■ Linea ARCHITECTURAL  
Finitura: bianco - A01

Bigfoot® CHANEL  
SHOE RACK module ■ ARCHITECTURAL line  
Finishing: white - A01



## RESIDENZA PRIVATA

PRIVATE RESIDENCE

- 01** Bigfoot® MILANO  
Modulo ARMADIO ■ CLOSET module

Bigfoot® MILANO  
Modulo ARMADIO ■ Linea ARCHITECTURAL  
Finitura: grigio bromo - B05

Bigfoot® MILANO  
CLOSET module ■ ARCHITECTURAL line  
Finishing: bromine grey - B05



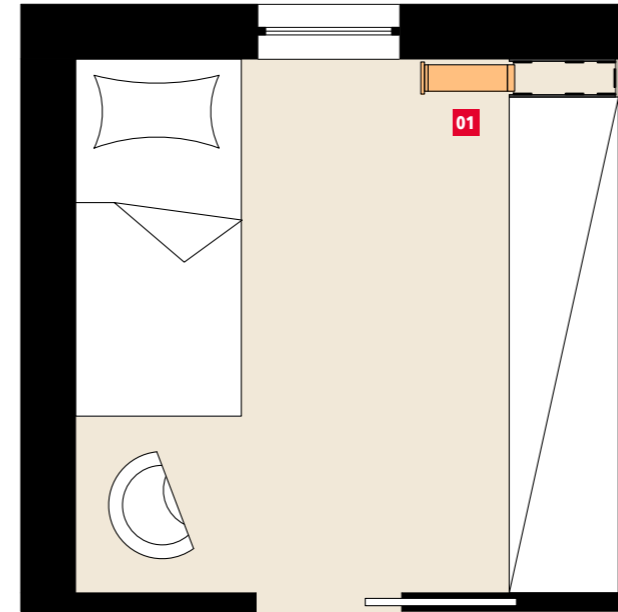
## RESIDENZA PRIVATA

PRIVATE RESIDENCE

01 Bigfoot® **GIÒ**  
Modulo **MY OFFICE** - MY OFFICE module

Bigfoot® - **GIÒ**  
Modulo **MY OFFICE** - Linea **INTERIOR**  
Finitura: rovere carbone - A06 / verde comodoro - B02  
Pannello di chiusura personalizzato in tessuto

Bigfoot® - **GIÒ**  
**MY OFFICE** module - **INTERIOR** line  
Finishing: carbon oak - A06 / comodoro green - B02  
Fabric customized closing panel



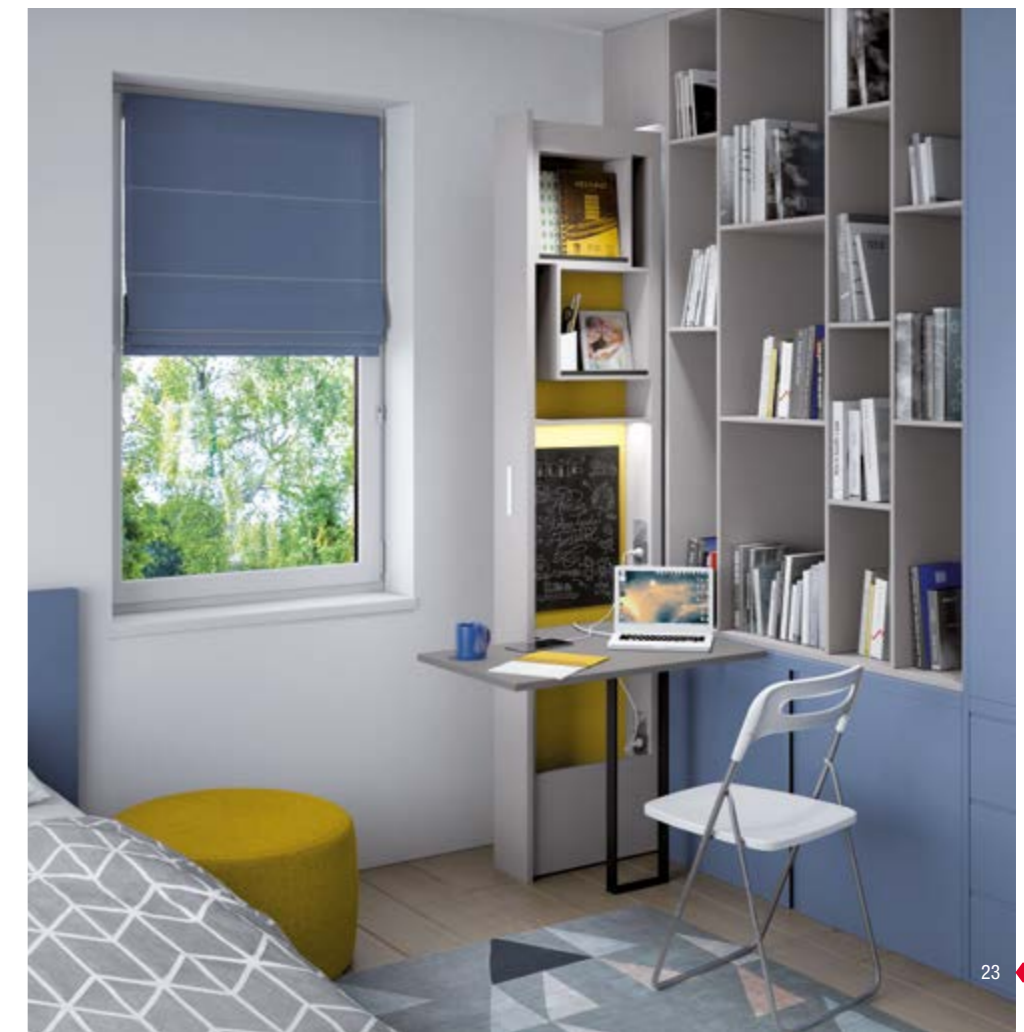
## RESIDENZA PRIVATA

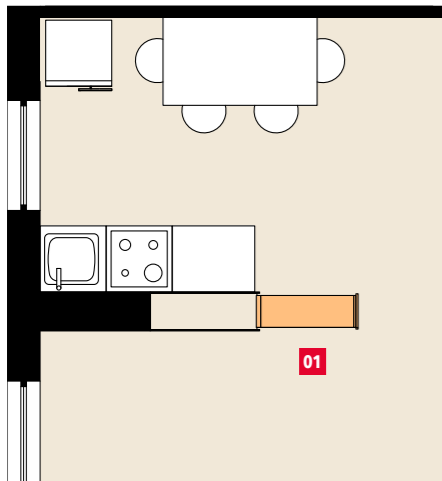
PRIVATE RESIDENCE

01 Bigfoot® **LEONARDO**  
Modulo **MY SCHOOL** - MY SCHOOL module

Bigfoot® - **LEONARDO**  
Modulo **MY SCHOOL** - Linea **INTERIOR**  
Finitura: grigio ghiaccio - A02  
Pannello di chiusura personalizzato in tessuto

Bigfoot® - **LEONARDO**  
**MY SCHOOL** module - **INTERIOR** line  
Finishing: ice grey - A02  
Fabric customized closing panel





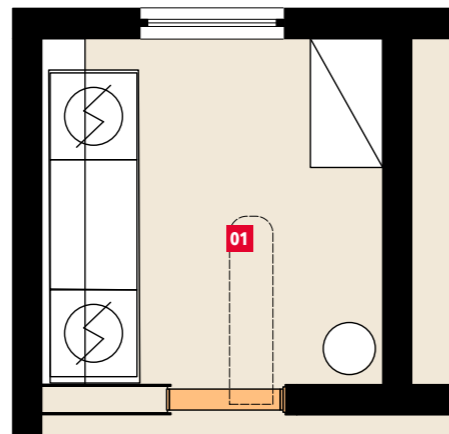
## RESIDENZA PRIVATA

PRIVATE RESIDENCE

**01** Bigfoot® **SOFIA**  
Modulo **STIRO** ■ IRONING module

Bigfoot® ■ **LAURA**  
Modulo **RIPOSTIGLIO** ■ Linea **ARCHITECTURAL**  
Finitura: grigio bromo - B05

Bigfoot® ■ **LAURA**  
**BROOM CLOSET** module ■ **ARCHITECTURAL** line  
Finishing: bromine gray - B05



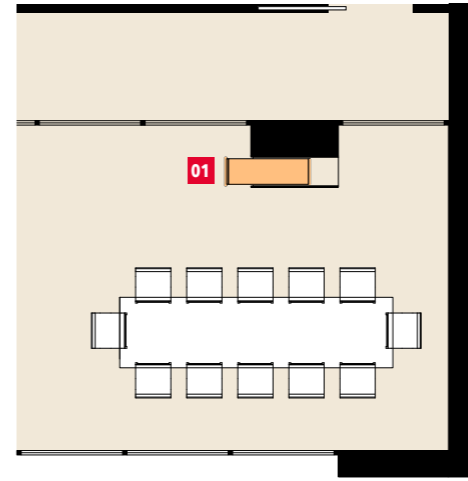
## RESIDENZA PRIVATA

PRIVATE RESIDENCE

**01** Bigfoot® **LAURA**  
Modulo **RIPOSTIGLIO** ■ **BROOM CLOSET** module

Bigfoot® ■ **SOFIA**  
Modulo **STIRO** ■ Linea **ARCHITECTURAL**  
Finitura: alluminio bianco RAL 9010 - C01

Bigfoot® ■ **SOFIA**  
**IRONING** module ■ **ARCHITECTURAL** line  
Finishing: white aluminum RAL 9010 - C01



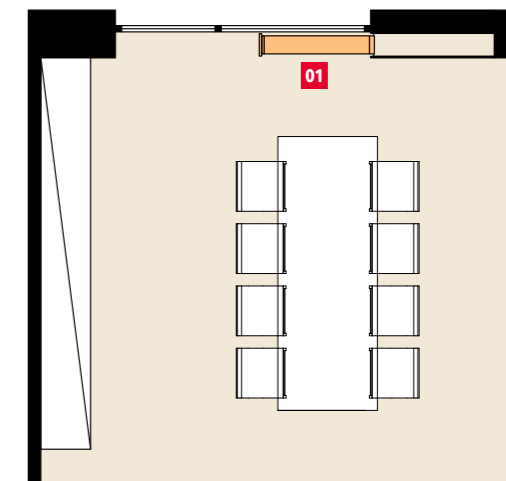
## UFFICI

OFFICE

**01** Bigfoot® **FIRENZE**  
Modulo **CONTENITORE** ■ **STORAGE CLOSET** module

Bigfoot® ■ **FIRENZE**  
Modulo **SECRETAIRE** ■ Linea **ARCHITECTURAL**  
Finitura: grigio bromo - B05

Bigfoot® ■ **FIRENZE**  
**SECRETAIRE** module ■ **ARCHITECTURAL** line  
Finishing: bromine gray - B05



## UFFICI

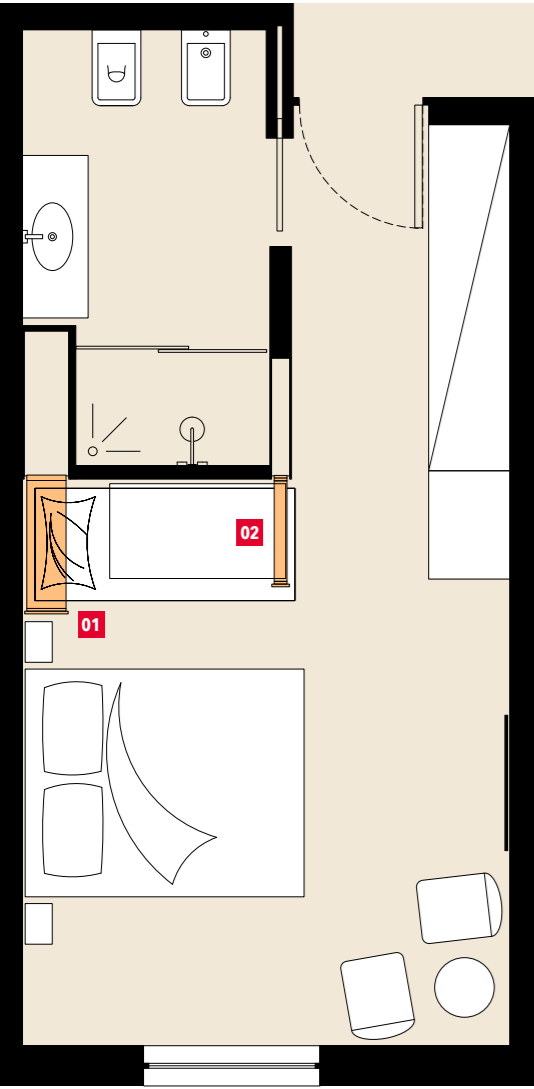
OFFICE

**01** Bigfoot® **PORTOFINO**  
Modulo **TV - DRINK** ■ **TV - DRINK** module

Bigfoot® ■ **PORTOFINO**  
Modulo **TV - DRINK** ■ Linea **ARCHITECTURAL**  
Finitura: grigio Londra - B04

Bigfoot® ■ **PORTOFINO**  
**TV - DRINK** module ■ **ARCHITECTURAL** line  
Finishing: London gray - B04





## STRUTTURA RICETTIVA

HOTEL

- 01** Bigfoot® CAPRI  
Modulo LETTO ■ BED module
- 02** Bigfoot® TRASTEVERE  
Modulo TAVOLO ■ TABLE module



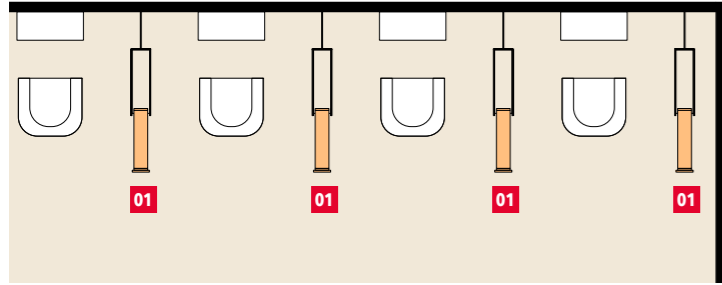
Bigfoot® CAPRI  
Modulo LETTO ■ Linea ARCHITECTURAL  
Finitura: bianco - A01

Bigfoot® CAPRI  
BED module ■ ARCHITECTURAL line  
Finishing: white - A01

Bigfoot® TRASTEVERE  
Modulo TAVOLO ■ Linea ARCHITECTURAL  
Finitura: bianco - A01

Bigfoot® TRASTEVERE  
TABLE module ■ ARCHITECTURAL line  
Finishing: white - A01

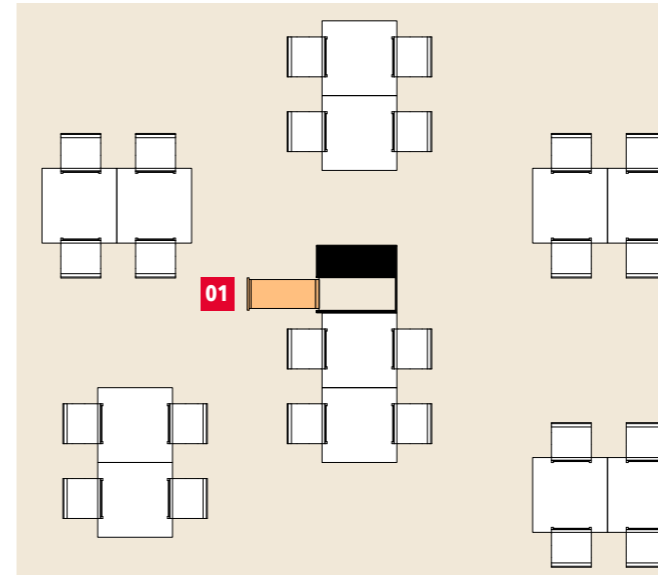




## COMMERCIALE

RETAIL

**01** Bigfoot® FIRENZE  
Modulo **CONTENITORE** - STORAGE CLOSET module



## COMMERCIALE

RETAIL

**01** Bigfoot® CHIANTI  
Modulo **CANTINA** - WINE STORAGE module

Bigfoot® FIRENZE  
Modulo **BEAUTY** - Linea **INTERIOR**  
Finitura: bianco - A01

Bigfoot® FIRENZE  
**BEAUTY** module - **INTERIOR** line  
Finishing: white - A01

Bigfoot® CHIANTI  
Modulo **CANTINA** - Linea **ARCHITECTURAL**  
Finitura: cacao - B03

Bigfoot® CHIANTI  
**WINE STORAGE** module - **ARCHITECTURAL** line  
Finishing: cacao - B03



# FINITURE E COLORAZIONI

FINISHING AND COLOURS

## FENIX®



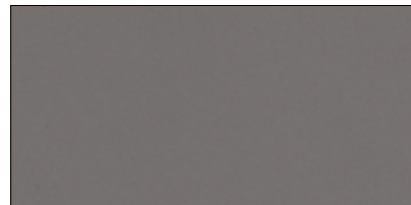
B01 - CASTORO OTTAWA  
OTTAWA BEAVER



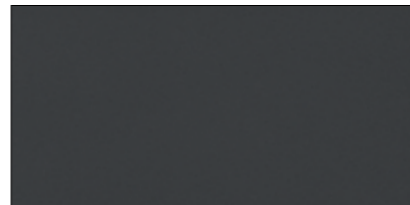
B02 - VERDE COMODORO  
COMODORO GREEN



B03 - CACAO  
CACAO



B04 - GRIGIO LONDRA  
LONDON GREY



B05 - GRIGIO BROMO  
BROMINE GREY



**BASSA RIFLESSIONE DELLA LUCE,  
SUPERFICIE ESTREMAMENTE OPACA.**  
LOW LIGHT REFLECTIVITY AND EXTREME OPACITY.



**ANTI-IMPRONTA.**  
ANTI-FINGERPRINT.



**MORBIDEZZA AL TATTO.**  
SOFT TO TOUCH.



**RIPARABILITÀ TERMICA  
DEI MICRO GRAFFI SUPERFICIALI.**  
THERMAL HEALING OF SUPERFICIAL  
MICRO-SCRATCHES.

## ALLUMINIO

ALUMINIUM



C01 - BIANCO RAL9010  
WHITE RAL9010

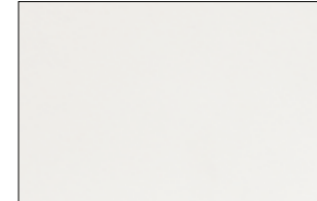
# FINITURE E COLORAZIONI

FINISHING AND COLOURS

## LAMINATI

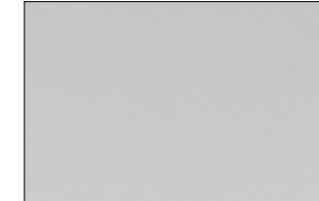
LAMINATES

### HPL BASE

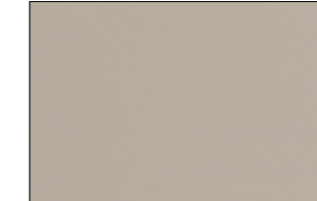


A01 - BIANCO  
WHITE

### HPL COLOUR SINTESI



A02 - GRIGIO GHIACCIO  
ICE GREY



A03 - BEIGE  
BEIGE



A04 - GRIGIO ANTRACITE  
ANTHRACITE GREY

### HPL WOOD



A05 - ROVERE MEMPHIS  
MEMPHIS OAK



A06 - ROVERE CARBONE  
CARBON OAK



A07 - NOCE SAVOIA  
SAVOY NUT



A08 - EUCALIPTO CALIFORNIA  
CALIFORNIA EUCALYPTUS



**RESISTENTE ALL'IMPATTO**  
Sopporta senza danni l'impatto con oggetti contundenti.  
**IMPACT RESISTANT**  
It is able to withstand impacts with blunt objects without damage.



**TERMORESISTENTE**  
Le variazioni di temperatura non ne intaccano le proprietà.  
**HEAT RESISTANT**  
Temperature changes do not affect its properties.



**RESISTENTE AI GRAFFI E ALL'USURA**  
La sua densità lo rende resistente ai graffi e all'usura.  
**SCRATCH, WEAR AND TEAR RESISTANT**  
Its density makes it resistant to scratches and wear.



**IGIENICO**  
La superficie non porosa lo rende facile da pulire e igienico.  
**HYGIENIC**  
The non-porous surface makes it hygienic and easy to clean.



**STABILE ALLA LUCE**  
Non subisce i raggi UV e non è soggetto a scolorimento.  
**LIGHT FASTNESS**  
It does not suffer damage from UV rays and is not subject to discoloration.



**ADATTO AL CONTATTO CON I CIBI**  
Igienico e termoresistente è adatto al contatto con i cibi.  
**SUITABLE FOR CONTACT WITH FOOD**  
Being hygienic and heat resistant, it is suitable for contact with food.



**FACILE DA PULIRE**  
La superficie liscia non permette allo sporco di attaccarsi.  
**EASY TO CLEAN**  
Its smooth surface does not allow dirt to stick.





## QUALITÀ

### QUALITY

Protek® ha ottenuto dall'Associazione Svizzera per Sistemi di Qualità e di Management, per il rispetto scrupoloso delle procedure che garantiscono il massimo dello standard qualitativo nella produzione di controtelai e sistemi per porte e finestre scorrevoli, l'attestato che certifica che l'azienda dispone di un sistema di qualità e di management che soddisfa le esigenze della normativa ISO 9001.

Protek® has obtained from the Swiss Association for Quality and Management, to fulfil the highest quality and management requirements in manufacturing systems for sliding doors, windows and fittings, the certification ISO 9001.



## FSC

Con il marchio FSC® vengono identificati i prodotti che contengono legno proveniente da foreste gestite in maniera corretta e responsabile secondo standard ambientali, sociali ed economici.

Il Forest Stewardship Council (FSC) è un sistema internazionale di certificazione della buona gestione forestale, che assicura la provenienza di prodotti forestali (legnosi e non) da foreste gestite in maniera corretta e responsabile e della catena di custodia, ovvero la certificazione della rintracciabilità del prodotto (Chain-of-Custody - CoC).

The products containing wood arising from correctly and responsibly managed forests, following environmental, social and economic standards are identified with the trademark FSC®.

The Forest Stewardship Council (FSC) is an International system of certification of good forest management, that assures the origin of forest products coming from responsibly managed forests. FSC assures at the same time the chain of custody, in other words the certification of the traceability of the product (Chain-of-Custody- CoC).



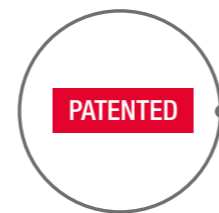
## PEFC

Protek® ha ottenuto la certificazione per la produzione controtelai contenenti legname certificato PEFC™. Una scelta maturata nell'ottica di una sempre maggiore attenzione ai temi legati all'ambiente e al **rispetto delle norme ambientali e forestali**, oggi assai cari all'opinione pubblica e ai consumatori.

Questo tipo di certificazione consente di produrre controtelai contenenti parti in legno provenienti da foreste gestite con modalità sostenibili e certificate, seguendo i **criteri di buona pratica forestale** internazionalmente riconosciuti.

Protek® obtained the certification for the production of pocket frames containing PEFC™ certified wood. A grew-wiser choice in the perspective of a further attention to the themes concerning the environment and the **respect for environmental and forest rules**, nowadays are precious to public opinion and users.

This type of certification allows producing pocket frames containing wood parts deriving from sustainable and certified managed forests, following the internationally recognised **good forest customs parameters**.



**Bigfoot®+ collection** è un brevetto di Protek®: rappresenta l'intensa attività di ricerca e sviluppo dell'azienda che ha portato alla creazione di una gamma di prodotti di alta qualità, in continuo ampliamento ed evoluzione.

**Bigfoot®+ collection** is a patent of Protek®: it represents the intense activity of research and development of the company, which has developed a range of products of high quality, in continuous growth and evolution.



## GARANZIA

### GUARANTEE

La linea **Bigfoot®+ collection** è coperta da una garanzia aggiuntiva di 15 anni che Protek® rilascia sui sistemi di scorrimento. The **Bigfoot®+ collection** line is covered by an additional guarantee of 15 years that Protek® releases on the sliding system.



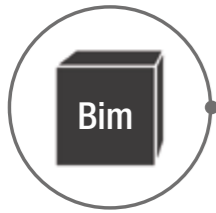
## PORTATA

### PAYLOAD

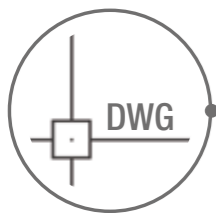
I sistemi Bigfoot® hanno una portata massima di 250 kg. Bigfoot® systems have a maximum payload of 250 kg.



**Bigfoot®+ collection** è testimone perfetto dei valori, design, stile e produzione 100% Made In Italy. **Bigfoot®+ collection** is a perfect witness of values, design, style and manufacture 100% Made in Italy.



**Bigfoot®+ collection** è disponibile al download, in formato BIM (Building Information Modeling), per la progettazione architettonica.  
 Bigfoot®+ collection can be downloaded, in BIM format (Building Information Modeling), for the architectural design.



**Bigfoot®+ collection** è disponibile al download, in formato DWG, per la progettazione in CAD.  
 Bigfoot®+ collection can be downloaded, in DWG format, for the CAD design.



Video montaggio: sul nostro sito internet e sul nostro canale youtube si trovano i video di montaggio dei prodotti.  
 Tutorial video: on our website and our youtube channel you can find the tutorial videos.



Istruzioni di montaggio: semplici, fotografiche ed altamente intuitive, sono realizzate per ognuno dei prodotti della gamma Protek®.  
 Assembly instructions: simple, photographic and highly intuitive, they are made for each product of Protek® range.

## SOCIAL



WWW.PROTEK-CONTROTELAI.COM  
 WWW.PROTEK-DESIGN.IT



FACEBOOK.COM  
 /PROTEKPLUSDESIGN



INSTAGRAM.COM  
 /PROTEK\_DESIGN



PINTEREST.COM  
 /PROTEKSLIDING



YOUTUBE.COM  
 PROTEK CONTROTELAI



BIMOBJECT  
 PROTEK



ARCHIEXPO  
 PROTEK



ARCHIPRODUCTS  
 PROTEK



ARCHILOVERS  
 PROTEK



ARCHIORTALE  
 PROTEK



EDILPORTALE  
 PROTEK



HOZZ  
 PROTEK

# REFERENZE

## REFERENCES

Assago ■ Residenza privata / Private residence ■ Residenza Green village ■ Progetto / Project Stefano Arch. Ardenghi  
Beirut ■ Showroom ■ Sel et Poivre  
Bilbao ■ Showroom ■ Maderas Ardu  
Bergamo ■ Residenza privata / Private residence ■ NM La sartoria dell'arredo ■ Progetto / Project Nicoletta Arch. Mandaletti  
Bergamo ■ Ristorante / Restaurant ■ Food and Drink ■ Bergamo Alta  
Breganzona ■ Residenza Privata / Private residence ■ Sadeb sa Home Solutions  
Casablanca ■ Villa privata / Private villa ■ SK Contract  
Cagliari ■ Hotel ■ Forte Village  
Cernusco sul Naviglio (MI) ■ Ristorante / Restaurant ■ Take Eat Easy  
Como ■ Hotel ■ Hilton Como ■ Lungolago Como  
Crema ■ Villa Privata / Private residence ■ Progetto / Project Adriano Arch. Alchieri  
Crema ■ Residenza privata / Private residence ■ Dondoni Zambelli Architetti ■ Progetto / Project Paola Arch. Zambelli  
Cerignola ■ Residenza privata / Private residence ■ Studio ARCHILAB ■ Progetto / Project Francesco Arch. Clori  
Firenze ■ Educational ■ Università degli Studi di Firenze  
Gaggiano ■ Loft ■ Progetto / Project Giancarlo Arch. Clementi  
Hong Kong ■ Showroom ■ Keysystems ltd  
Londra ■ Residenza Privata / Private residence ■ South Quay Plaza  
Londra ■ Showroom ■ Matteo Bianchi Studio ■ Progetto / Project Matteo Arch. Bianchi  
Lugano ■ Residenza Privata / Private residence ■ Loft Ticino  
Milano ■ Hotel ■ Hotel Portrait ■ C.so Venezia  
Milano ■ Hotel ■ Hotel Sheraton ■ San Siro  
Milano ■ Hotel ■ Hotel The Big ■ Porta Nuova  
Milano ■ Educational ■ Studentato Università Bocconi  
Milano ■ Educational ■ Nuova accademia Guardia di Finanza  
Milano ■ Residenza Privata / Private residence ■ Porta Romana ■ Atelier Architettura  
Milano ■ Residenza Privata / Private Residence ■ Isola ■ Bosco Verticale  
Milano ■ Residenza Privata / Private Residence ■ San Siro ■ Saraceni studio d'interior  
Milano ■ Residenza privata / Private residence ■ Central Tower ■ Duomo ■ Trestudio di Architettura ■ Progetto / Project Rudi Arch. Manfrin  
Milano ■ Residenza privata / Private residence ■ Residenza Triborgo ■ Bicocca ■ Progetto architettonico / Architectural project studio UNO-A Associati  
Milano ■ Residenza privata / Private residence ■ Residenze UPTOWN ■ Cascina Merlata ■ Scandurra studio Architettura, Zanetti Design Architettura ■ Progetto / Project Arch. Alessandro Scandurra, Ing. Umberto Zanetti.

Milano ■ Residenza privata/ Private residence ■ Residenza Archimede 8 ■ Porta Monforte ■ GE Homes  
Milano ■ Residenza privata / Private residence ■ CityLife ■ More+Space ■ Progetto / Project Rudi Arch. Manfrin  
Milano ■ Residenza privata / Private residence ■ Monumentale ■ Studio Atelierzero ■ Progetto / Project Stefano Arch. Grigoletto  
Milano ■ Residenza privata / Private Residence ■ Navigli ■ Studio di architettura Omodei Zorini ■ Progetto / Project Luisa Arch. Omodei Zorini  
Milano ■ Residenza privata / Private residence ■ Tower Garden ■ Bovisa  
Milano ■ Residenza privata / Private residence ■ Abitare Mezzerate ■ Mezzerate  
Milano ■ Residenza privata / Private residence ■ Quartiere Cascina Caimera  
Milano ■ Residenza privata / Private residence ■ Cascina Merlata ■ Cascina Merlata  
Milano ■ Residenza privata / Private residence ■ Torre Monterosa ■ Quartiere Fiera Milano City  
Milano ■ Showroom ■ More+Space Porta Monforte ■ Progetto / Project Rudi Arch. Manfrin  
Milano ■ Caffè Bistrot ■ Prima Caffè ■ Garibaldi / Garibaldi ■ Studio Park Associati  
Milano ■ Hotel e Residenze / Hotel and Residence ■ Torre Galfa ■ Centrale ■ Studio BG&K associati  
Milano ■ Uffici / Office ■ Carobbio ■ Vetra Building  
Montecarlo ■ Residenza privata / Private residence ■ Studio MGALAB ■ Progetto / Project Giovanni Arch. Musica  
Monza ■ Villa privata / Private residence ■ Monza centro / Monza city center ■ Progetto / Project Antonio Arch. Colombo  
Nairobi ■ Villa privata / Private residence ■ Chasewood Park ltd  
Napoli ■ Residenza privata / Private Residence ■ Vomero ■ Valentino In Design  
Napoli ■ Residenza privata / Private Residence ■ DOM Interni ■ Progetto / Project Sebastiano Arch. Di Vuolo  
Nizza ■ Residenza privata/ Private residence ■ Ouest littoral ■ Sc Oursons  
Parigi ■ Residenza privata / Private Residence ■ 6eme arrondissement / 6eme arrondissement ■ T.D.S.A.P. sas  
Singapore ■ Residenza privata / Private residence ■ Corten ltd  
Singapore ■ Showroom ■ Corten ltd  
Singapore ■ Showroom ■ Spaceman pte ltd  
Tel Aviv ■ Residenza privata / Private Residence ■ Tayelet / Tayelet ■ Ornil Building & Management  
Tel Aviv ■ Showroom ■ Tayelet / Tayelet ■ Ornil Building & Managment  
Venezia ■ Residenza per studenti / Student residence ■ Studentato San Giobbe  
Valencia ■ Showroom ■ Città vecchia / Old town  
Washington ■ Museo / Museum ■ National Building Museum

Protek® Srl si impegna a conservare le caratteristiche originali dei legni e dei materiali impiegati mediante controlli costanti e scrupolosi. Va comunque tenuto conto che, utilizzando una materia prima naturale, non è possibile garantire l'uniformità di venature e di tinta: queste differenze non sono da considerarsi un difetto di fabbricazione, ma l'attestazione che il materiale impiegato è naturale, conferendo conseguentemente a ogni singolo pezzo la sua unicità.

Tutti i campionari sono da ritenersi orientativi: ogni pezzo è prodotto artigianalmente e può presentare quindi piccole variazioni di colore o di sfumatura. L'uniformità cromatica può variare nel tempo e quindi, in caso di completamenti o sostituzioni, eventuali differenze di tonalità non costituiscono motivo di contestazione. Le riproduzioni fotografiche sono puramente indicative e non danno luogo ad alcun vincolo contrattuale. I colori hanno valore indicativo in quanto soggetti alle tolleranze dei processi di stampa.

Protek® Srl si riserva di modificare le caratteristiche dimensionali e tecniche dei prodotti in qualsiasi momento e senza l'obbligo di alcun tipo di preavviso. L'azienda declina ogni tipo di responsabilità per possibili inesattezze contenute nei propri stampati, nei files messi a disposizione dei Clienti sul web, o dall'azienda, dovute a errori di stampa, di trascrizione o per qualsiasi altro motivo.

La riproduzione, anche parziale, è vietata a norma di legge.

Protek® engages to keep the original characteristics of wood and of the materials through constant checks. You should take into consideration that, if you use a natural raw material, it is impossible to ensure the uniformity of veining and dye: these differences are not to be considered as a defect, but the statement that the material used is natural, giving the uniqueness to each single piece.

All the samples are indicatives: every piece is handmade and it can have little variations in colours and shades. The chromatic uniformity can vary during time so, in case of substitution, any differences do not represent a complaint reason. The photographic reproductions are purely indicatives and they do not implicate any contractual obligations. Colours are merely indicative as they are subject to alterations in the printing process.

Protek® Srl reserves the right in any time to modify technical notes and measures of the products, if necessary, without notice. The company declines every responsibility for possible mistakes due to transcriptions or other further reasons. Illustrations, drawings, schedules and other details are not binding. All partial or total reproduction is strictly forbidden. All rights reserved.

# Protek<sup>®</sup>

100% Made in Italy

Via G.L. Bernini, 36  
20865 USMATE VELATE (Monza Brianza) - ITALIA  
Tel. +39 039 67579 - Fax +39 039 6757990  
[protek@protek-controtelai.it](mailto:protek@protek-controtelai.it)  
[www.protek-controtelai.com](http://www.protek-controtelai.com)  
[www.protek-design.it](http://www.protek-design.it)

