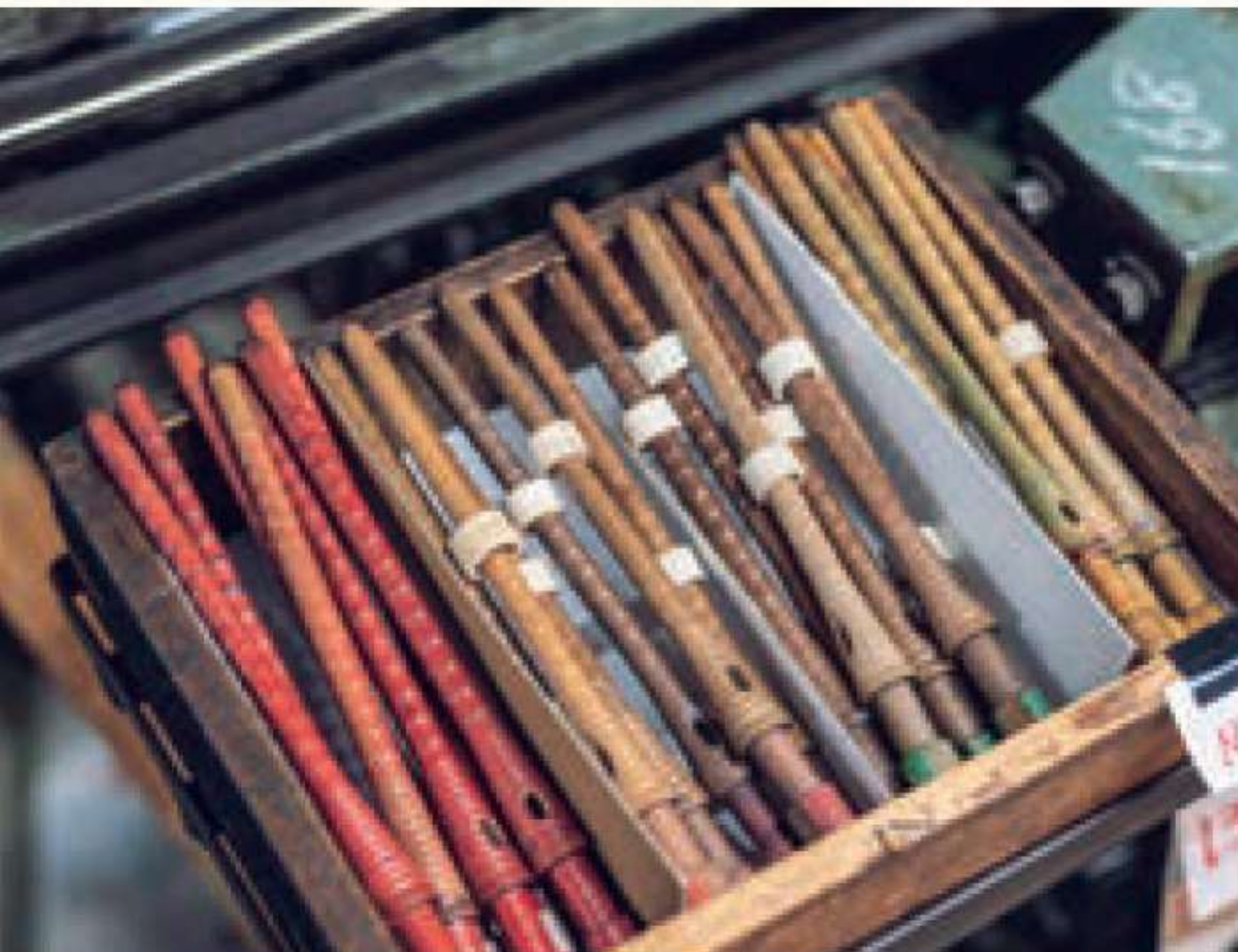


独特の「透け」が織りなす 光と空間の新しい価値

【丹後織物】
YASUDA TEXTILE

安田織物

パリコレ5年連続採用実績あり
創業70周年



独特の「透け」が織りなす 光と空間の新しい価値

【丹後織物】
YASUDA TEXTILE

安田織物

パリコレ5年連続採用実績あり
創業70周年

透ける生地「からみ織」の技術

横糸が通るとき生まれる空間が「透け」につながり、見た目が涼しそう
で軽くて空気もよく通るのが「からみ織」の特徴。

織り出される生地は、光との相性で見え方が変わり、立体感やグラ
デーションの表現が可能になるなど、独自の技術での商品開発に高い
ポテンシャルを持っている。



紋紗



からみ織



海外一流デザイナーに選ばれた表現力

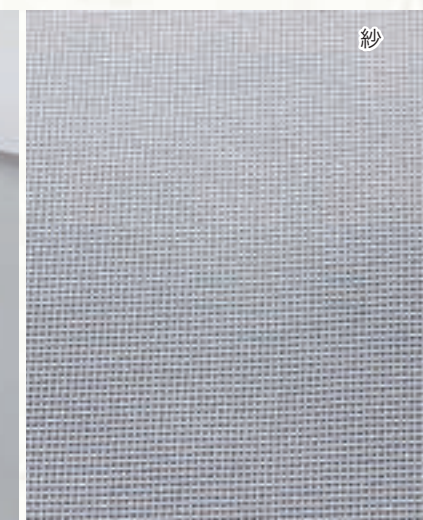
「絹」や「紗」など10種類ほどもある夏物を織れる織機を揃えているところは
他にはなく、ジャカードで紋紗、紋絹を織るノウハウがある。紋入りの生地
で多彩な意匠が作れる技術力で、パリなどのオートクチュール、ファッション
ショーの特別な要求にも応えてきた経験を活かし、細かいオーダーへの対応力
を持つ。



絹



左:絹 右:紗



紗

ここにしかない技術の開発

「からみ織」にプラスして、シースルーの生地に地紋を入れたり、ラメなどの糸
を使って、見る角度や表裏で色や透け方の違う複雑な意匠を実現したり、ここ
にしかない技術を新しい商品作りに展開させている。

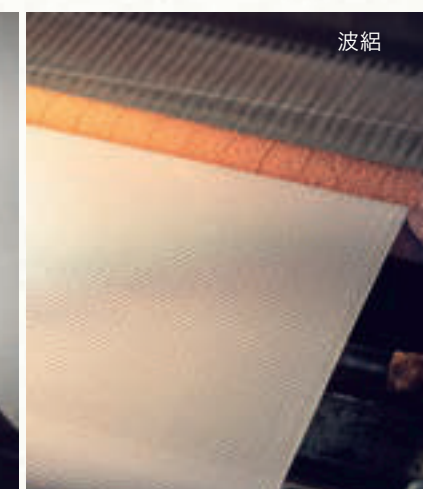
©2022 Silk Textiles Global Promotion Consortium



MO19-06裏面



細やかな品質管理



波絹

Master Craftmanship 【匠の技】



透ける生地の“からくり”と
“デザイン”が独創を生み出す

隣り合った糸同士が絡んで横糸が通る。横糸が通る時にその反発力で空間が生まれ、それが「透け」に繋がっている。全体が透けていても、そこに柄がはまっていて、光の反射を使った柄の表現もでき、表裏で全く違う輝きの表現もできる。生地に空間を作る技術、織り方が複雑なために、ひとつひとつが手仕事のように希少である。



紋紹



検品では「透け感」を確認する



ICHIMATSU

透け感が見た目の爽快さ、立体感を感じさせる



糸や縫い目まで再現された超高解像度の画像を見ることができます。



安田織物 / MO19-01 GOLD×BLACK / ICHIMATSU / からみ織(金ラメ入り紋紗)
絹、キュブラ、ポリエステル / W1140mm

この生地は、からみ織という織り技術で織製され、透け感が特徴。緯糸に絹と金ラメを使い、ジャカードによる紋織りで市松模様を表現し、風合いを持たせながらも全体に同じ透け感がある。織りあがってから黒に染めている。

安田織物株式会社 〒629-2404 京都府与謝郡与謝野町後野811-2 <https://yasuda-tex.jp/>



代表取締役
安田 章二

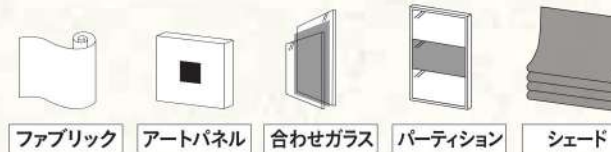


京都の染織事業者の伝統技術や製品へのこだわりを紹介ムービーで見ることができます。



3D VR撮影による京都の染織技術を支える工房の様子を、WEBからバーチャルツアーで体験することができます。

【対応可能な納品形式】 ※詳細は扉ページ裏面を参照ください。



ファブリック アートパネル 合わせガラス パーティション シェード

【製品情報ダウンロード】



世界対応のbimobject®ライブラリより各製品のシームレス画像、BIMデータのダウンロードができます。



使用実例

オートクチュールのショーに使用



オートクチュールのショーに使用



スカーフ

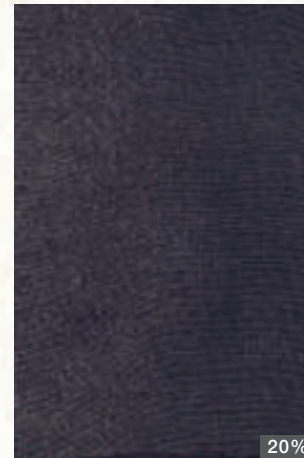
Meister Collection YASUDA TEXTILE

実物サンプル
貼付アイテム



35%

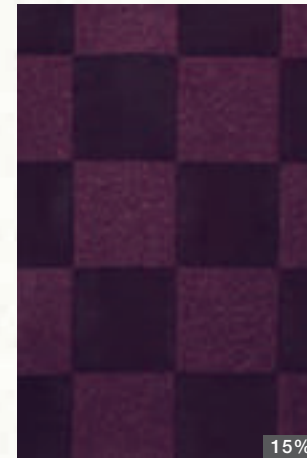
安田織物 / MO19-01 GOLDxBLACK / ICHIMATSU / からみ織(金ラメ入り紋紗) / 絹、キュブラ、ポリエステル / W1140mm



20%

安田織物 / MO18-11 / PLAIN-S
からみ織(丸銀入り無地紗) / 絹、
レーヨン、ポリエステル / W1140mm

生地はからみ織で、透け感が特徴。丸
撚りの銀糸を緯糸の1本に使用し、絹と
交織し、織りあがってから黒に染めてい
る。丸銀の金属的な輝きでありながらし
なやかな風合いがある。



15%

安田織物 / MO19-01PURPLEx
PURPLE / ICHIMATSU / からみ織
(カラーラメ入り紋紗) / 絹、キュブラ、
ポリエステル / W1140mm

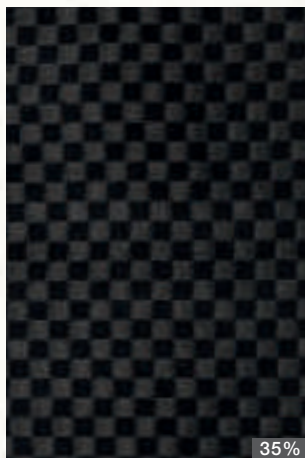
生地はからみ織で、透け感が特徴。緯
糸に絹と金ラメを使い、ジャカードによ
る紋織りで市松模様を表現している。
織りあがってからワインレッドに染めて
いる。



30%

安田織物 / OATV20S-01 / on aura
tout vu Camouflage / からみ織(銀
ラメ+防染糸使い紋紗) / 絹、レーヨン、
ポリエステル / W1140mm

生地はからみ織で、所々透けて見えるの
が特徴。緯糸に染まらない絹と銀ラメを
使い、ジャカードによる紋織りで、後染め
ながら染色差や組織による見え方の違
いで複雑な迷彩柄を表現している。



35%

安田織物 / MO19-03 / SILVER
BLOCK CK-BLACK / からみ織(丸銀
入り紋紗) / 絹、レーヨン、ポリエステル
W1140mm

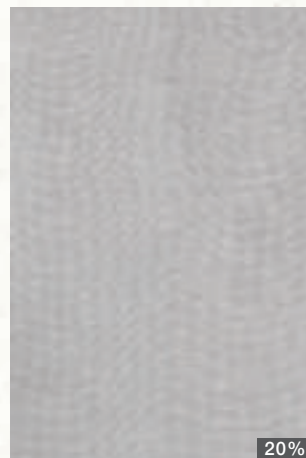
生地はからみ織で、透け感が特徴。丸
撚りの銀糸を緯糸の1本に使用し、絹と
交織している。丸銀の金属的な輝きで
ありながらもしなやかな風合を持ち、全
体に同じ透け感がある。



15%

安田織物 / MO18-25 / WIND
からみ織(銀ラメ入り紋紗)
絹、ポリエステル / W1140mm

生地はからみ織で、透けてる部分と透
けてない部分で柄表現するのが特徴。
緯糸に絹と銀ラメを使い、ジャカードに
よる紋織りで柄とラメの見え方の変化
を表現している。ラメが裏に隠れて見え
ないことで柄とのコントラストがはっき
りとでる。



20%

安田織物 / MO18-22 / Linen Mix
からみ織(麻入り無地紗) / 絹、麻
W1140mm

生地はからみ織で、透け感が特徴。麻
糸を緯糸の1本に使用し、絹と交織して
る。独特の透け感と麻の自然なムラ感
にこだわった製品。(後染め可)



15%

安田織物 / MO18-07
Lace Butterfly / からみ織(紋紗)
絹 / W1140mm

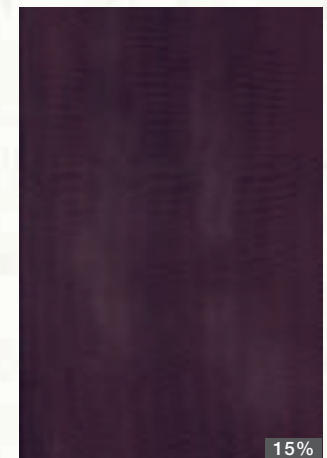
生地はからみ織で、透けている部分と
透けていない部分で柄表現しているの
が特徴。繊細な柄表現が可能となっ
ている。(後染め可)



20%

安田織物 / MO19-06 / PLAIN
MORPHOTEZ BLACK / からみ織
(モルフォテックス入り無地紗) / 絹、
ポリエステル / W1140mm

生地はからみ織で、モルフォテックスを
緯糸の1本に使用し、絹と交織。(後染
め:黒)表からは黒だが、裏を見るとモ
ルフォテックスの緑っぽい輝きで、透け
感があるにもかかわらず、表裏で見た目
が大きく違っている。



15%

安田織物 / MO19-03 / on aura tout vu
RED / からみ織(レッドラメ丸撚り入
り無地紗) / 絹、レーヨン、ポリエステル
W1140mm

生地はからみ織で、透け感が特徴。丸撚
りの赤いラメ糸を緯糸の1本に使用し、
絹と交織。(後染め:黒)丸撚りのレ
ッドラメの金属的で艶かしい輝きと、し
なやかな風合いがある。

※ブランド名 / 品番 / シリーズ・品名 / 技法 / 素材 / 最大織り巾の順で記載 ※右下に縮小率を記載