

LGi

SOLUTIONS BATIMENT

"Spécialiste de la transformation d'acier, inox et aluminium"

C|SABAC | SAPLI | C|FAPLI | KER-METAL
PROF|LCLO | NORMAPLI | C|PLI

www.cisabac.com

Au service des métiers du bâtiment depuis **plus de 25 ans**, le groupe a adopté une **démarche qualité** exigeante pour répondre aux réels besoins des ses clients.

Cette véritable **rigueur permanente** s'applique du négoce de produits revêtus jusqu'à la fabrication de produits industriels élaborés.

Nous possédons un savoir-faire reconnu et sommes **spécialistes dans l'enveloppe métallique** du bâtiment.

De plus, nos produits écologiques sont recyclables indéfiniment.

"Le métal au service du bâtiment"

Entreprise 100% française





SOMMAIRE

P5 - NOTRE ADN

P7 - LE PLIAGE

P8 - Habillage de bâtiment

P10 - Ossature secondaire

P12 - Façade

P14 - Mécano-soudure

P16 - Accessoires de couverture

P18 - Poinçonnage

P21 - LE PROFILAGE

P22 - Support d'étanchéité

P24 - Couverture sèche

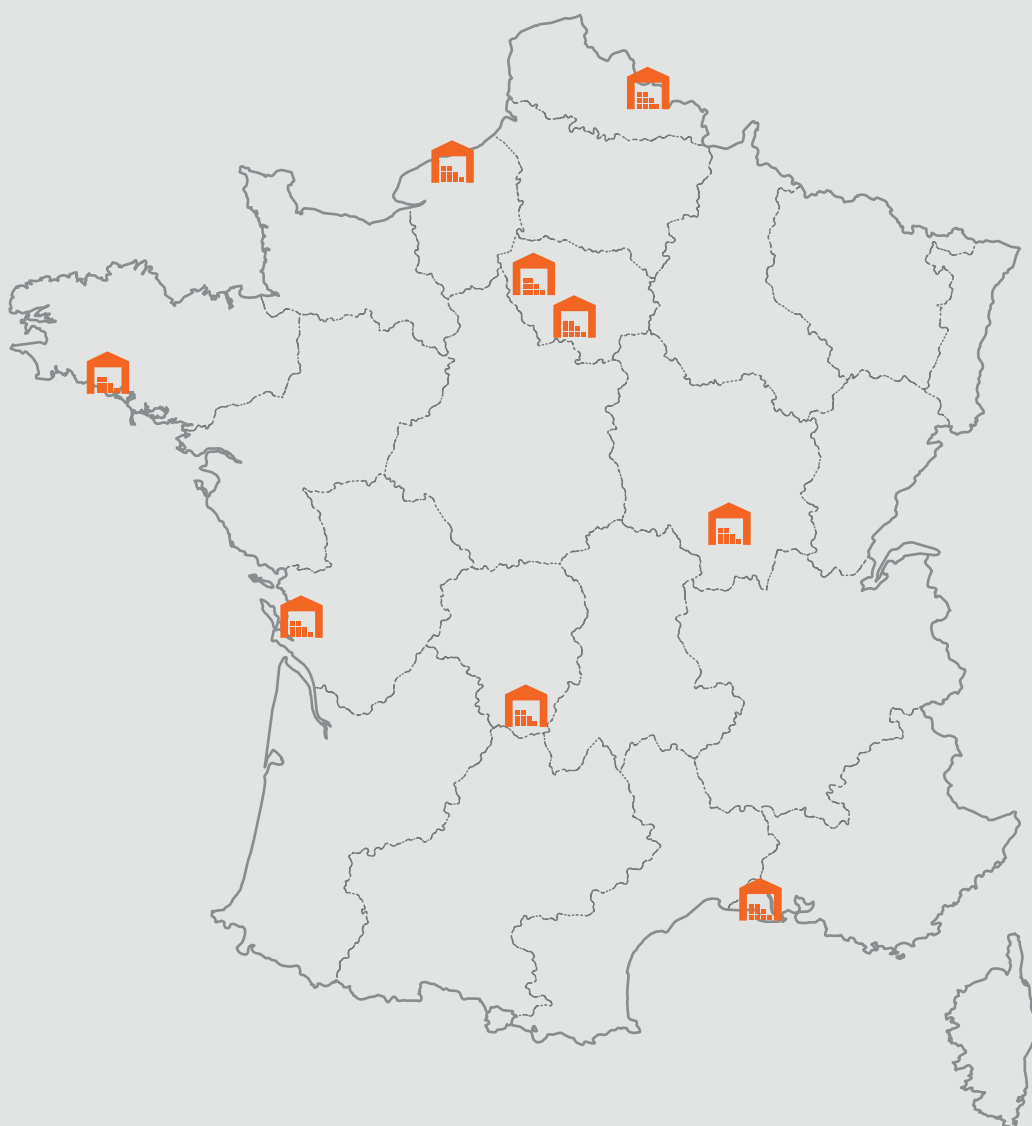
P26 - Bardage

P28 - Plateau et Panneaux sandwich

P30 - CISABSORB

P32 - Translucide

P34 - NUANCIER RAL



CISABAC KER-METAL
PROFILCLO NORMAPLI CİPLI
CİFAPLI SAPLI

Nos 9 sites en France nous permettent
de couvrir vos besoins sur tout
le territoire.

Contactez-nous sur notre site
www.cisabac.com
pour plus d'informations



NOTRE ADN



" L'humain au coeur de l'innovation technique "



OMADA
HFE170-45

LE PLIAGE

Le pliage de tôles est une technique industrielle qui consiste à façonner la matière selon un pli rectiligne.

Spécialiste de la transformation d'acier, inox et aluminium, le groupe possède un parc important de machines, dont 18 cisailles et 25 plieuses.

Pour satisfaire vos besoins, notre équipe de professionnels qualifiés vous garantit un travail de qualité et de précision.



L'habillage de bâtiment :

- Permet de recouvrir et de protéger les toits et les façades de manière simple, rapide et économique.
- Est indispensable pour une finition soignée, retrouvez nos propositions de coiffes, bavettes, angles etc..
- Est posé habituellement par des façadiers, bardeurs, ravaleurs et étancheurs.
- Est décliné en acier laqué ou galva, alu et inox sur demande et à vos dimensions.

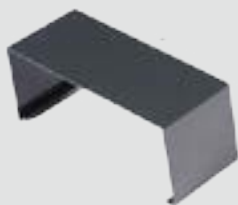


Quelques exemples de pliages à façon

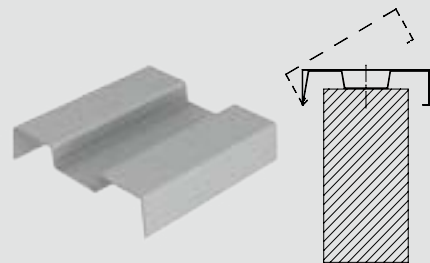
COUVERTINE



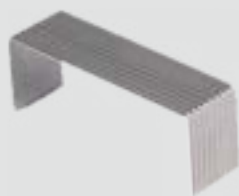
COUVRE-JOINT
ECLISSE



PATTE REHAUSSEE



PATTE ALU CANNELEE



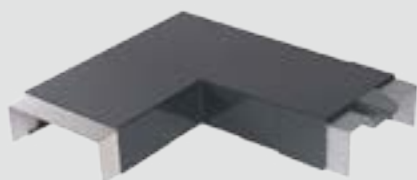
ANGLE



APPUI DE FENETRE



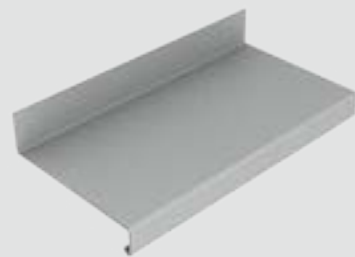
ANGLE DE COUVERTINE



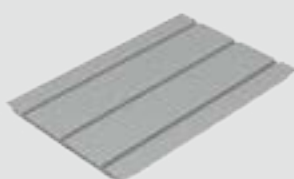
TABLEAU



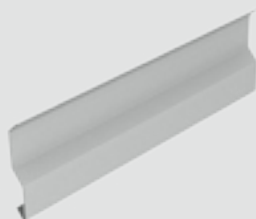
BAVETTE



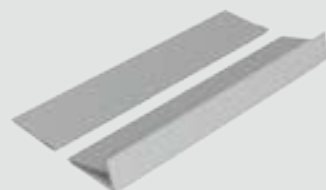
SOUS-FACE



BANDE SOLIN



PLIAGE ECRASE



Galva, tôle colaminée, acier ou aluminium laqué

Nous possédons un savoir-faire depuis plus de 20 ans dans le pliage à façon des matériaux.
N'hésitez pas à nous contacter et à nous adresser vos demandes ainsi que vos longueurs, développés, perçages...

L'ossature secondaire :

- Est une solution de pliage en acier galvanisé ou aluminium en plusieurs épaisseurs.
Ces profils « oméga » ou "Z" s'adaptent à vos exigences en terme de hauteur, largeur et longueur.
Outre la fabrication, nous avons un stock d'omégas en alu extrudé en longueur 6 ml.
- Permet de poser et régler tous les types de produits de façade.
Elle est fabriquée en longueur maxi de 6 ml (selon faisabilité).



Exemples d'ossatures secondaires

«Z»



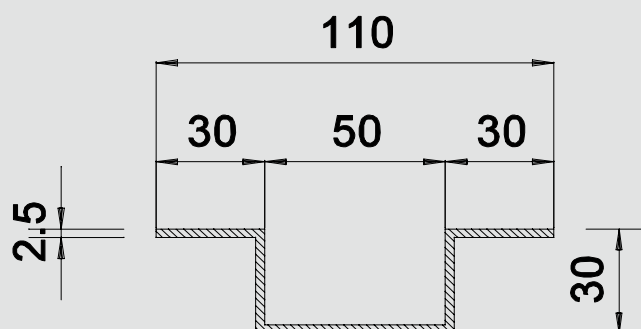
OMEGA



Galva 15/100 à 30/10
Aluminium 10/10 à 30/10

PROFIL ALU EXTRUDE

Oméga en aluminium épaisseur 2,5
Barre de 6m



Profil obtenu par extrusion d'aluminium brut
Nature de l'alliage : 6060 T66
Fabrication UE

Nous possédons un savoir-faire depuis plus de 20 ans dans le pliage à façon des matériaux.
N'hésitez pas à nous contacter et à nous adresser vos demandes ainsi que vos longueurs, développés, perçages»

Produits de façade : Casette, bardage et cisalame

- L'habillage de façade consiste à protéger de façon durable le bâtiment tout en lui apportant une touche d'esthétisme.
- Nous vous proposons plusieurs solutions d'habillage de vos façades en fonction de vos contraintes techniques.
- Tous nos produits de façade sont disponibles en plusieurs finitions : acier galvanisé, acier pré-laqué, inox, aluminium brut ou laqué.



Nos produits de façade

CASSETTE

La cassette à joints creux ou serrés, étanches ou non, peut être fabriquée en acier galvanisé, acier prélaqué, inox, aluminium brut ou laqué.



Epaisseur de tôle	
GALVA	ALU
10/10	10/10
15/10	15/10
20/10	15/10

CISALAME

Bardage CISALAME pour un habillage sans fixations apparentes de votre façade en plusieurs choix de matériaux : acier galvanisé, acier pré-laqué, inox, aluminium brut ou laqué.



Pas en mm	Epaisseur de tôle	
	GALVA	ALU
0 à 250	0.75	10/10
251 à 300	10/10	15/10
301 à 400	15/10	15/10
sup. à 400	Nous consulter	

Teinte RAL prélaquée ou postlaquée

Nous possédons un savoir-faire depuis plus de 20 ans dans le pliage à façon des matériaux. N'hésitez pas à nous contacter et à nous adresser vos demandes ainsi que vos longueurs, développés, perçages»

Qu'est-ce que la mécano-soudure ?

Mécano soudure :

La mécano-soudure est un système d'assemblage de profilés obtenu par soudure. Elle permet de réaliser des formes complexes, à moindre coût.

Grâce à la mécano-soudure, aussi appelée « Serrurerie », il est possible de réaliser des pièces complémentaires pour les châteaux, naissances, trop-pleins, talons...

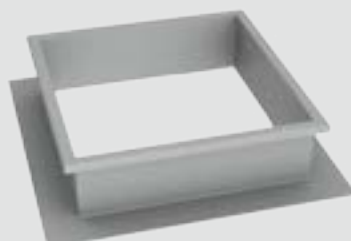


Nos produits mécano-soudés

CHENEAU
(ECLISSE + TALON + EEP)



COSTIERE



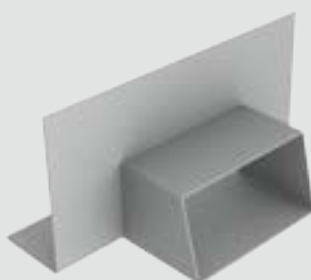
CROSSE A CAPOT
DEMONTABLE



CHEVETRE REGLABLE



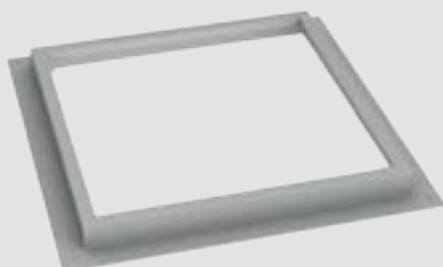
TROP PLEIN



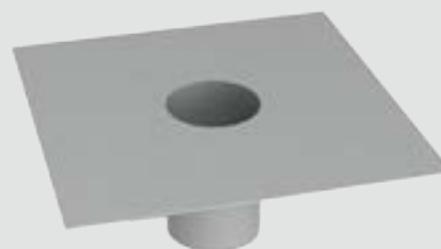
EP TRONCONIQUE



PRECADRE



EP CYLINDRIQUE

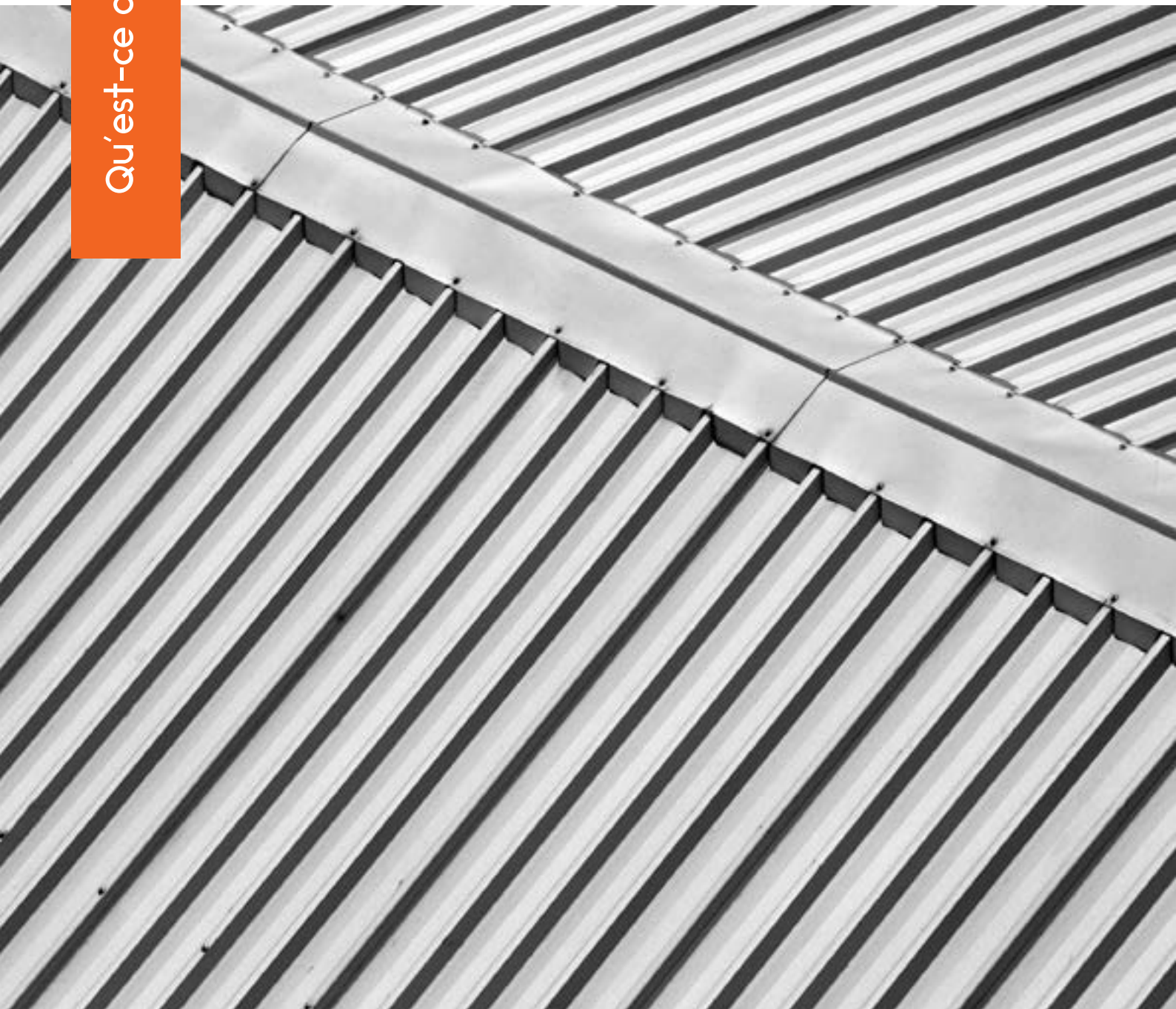


Acier galvanisé

Nous possédons un savoir-faire depuis plus de 20 ans dans le pliage à façon des matériaux. N'hésitez pas à nous contacter et à nous adresser vos demandes ainsi que vos longueurs, développés, perçages»

L'accessoire de couverture :

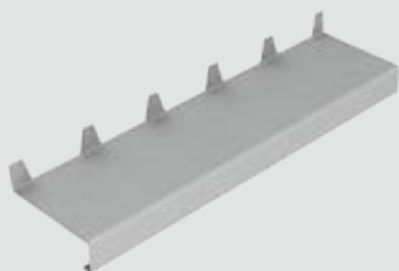
- Est un produit de finition destiné à habiller vos toitures. Ces plages en acier laqué ou thermo laqué s'adaptent sur n'importe quelle référence de bac. (Nervuré et sinusoïdale).



Nos accessoires de couverture

Type de crantages à la demande

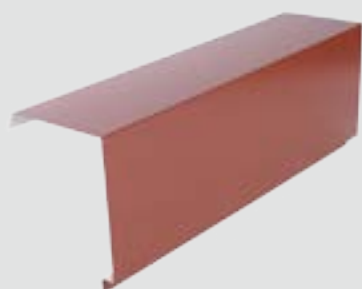
CLOSOIR



FAITAGE DOUBLE



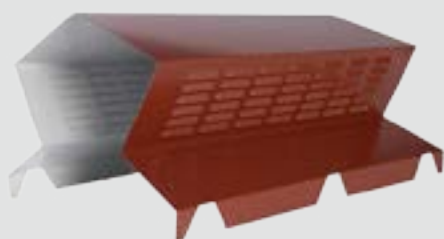
BANDE DE RIVE



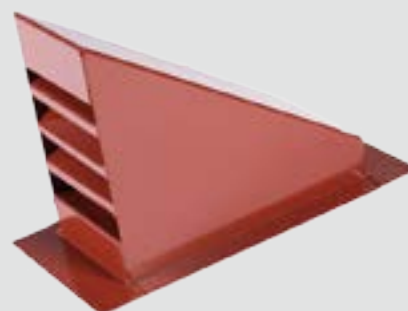
DEMI FAITAGE A BOUDIN



FAITAGE DOUBLE VENTILE



CHATIERE



Nous possédons un savoir-faire depuis plus de 20 ans dans le pliage à façon des matériaux.
N'hésitez pas à nous contacter et à nous adresser vos demandes ainsi que vos longueurs, développés, perçages«

Qu'est-ce que le poinçonnage ?

Le poinçonnage :

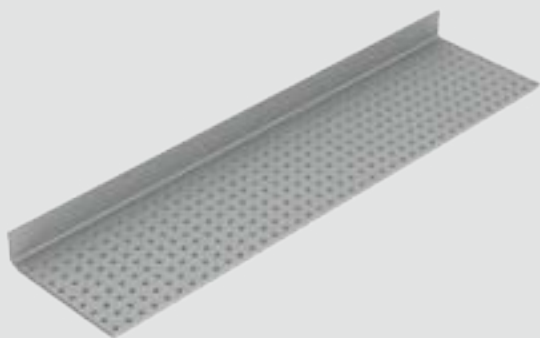
Permet de réaliser des découpes précises et spécifiques répondant à vos besoins.

Grâce à nos 5 poinçonneuses numériques, il est possible de réaliser de nombreux trous, de découper des flans de formes complexes (irréalisables par cisailage) et de percer des profilés.



Nos produits poinçonnés

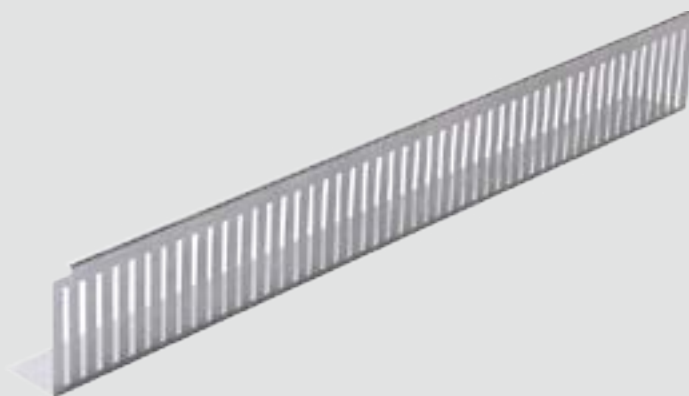
VENTILATION ANTI-RONGEURS



BAVETTE DE DEPART PERFOREE



BANDE PARE GRAVIER



Galva, acier ou aluminium laqué

Nous possédons un savoir-faire depuis plus de 20 ans dans le pliage à façon des matériaux.
N'hésitez pas à nous contacter et à nous adresser vos demandes ainsi que vos longueurs, développés, perçages...»



A black and white photograph showing a close-up of several large, cylindrical metal rollers. The rollers are arranged in a row, and their surfaces are highly reflective, showing bright highlights and deep shadows. The background is dark and out of focus, emphasizing the metallic texture and industrial nature of the scene.

LE PROFILAGE

Le profilage à froid est un processus de mise en forme continu qui permet, à partir de tôles planes en feuilles ou en bobines, d'obtenir des produits de section constante, appelés profilés.

Notre gamme de profils se compose de supports d'étanchéité, de couvertures sèches, de bardages, de Cisabsorb, de translucides, de plateaux et de panneaux sandwich.

Support d'étanchéité

Le support d'étanchéité est indispensable à la réalisation de couverture étanchée. Élément porteur en tôle d'acier nervuré, il sert de support à un revêtement d'étanchéité et d'isolant.

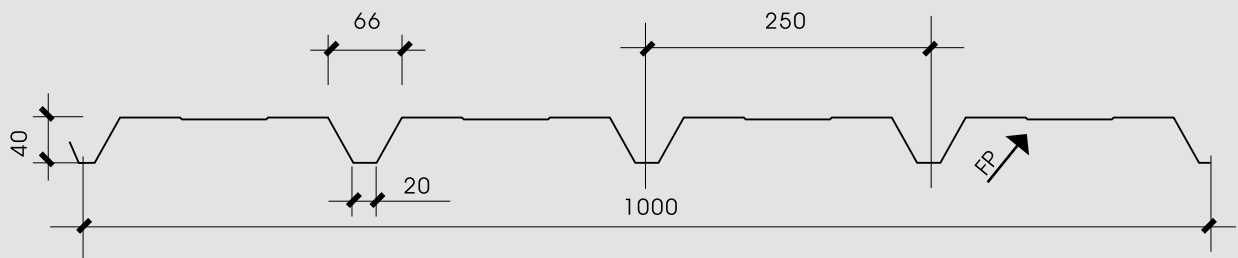
Différentes possibilités de finitions selon les produits : galvanisés ou laqués. Une large gamme de RAL est disponible en stock et sur commande.



SUPPORT D'ÉTANCHÉITÉ

PROFIL CISA 40 SE

Revêtement : Face FP
Polyester 15 μ ou 25 μ - Autre : sur demande



Charges daN/m ²			Travée simple		Travées continues	
Charges d'exploitation L/250	Charges permanentes	Total des charges descendantes L/200	Portée utile en		Ep. Nominale en mm	
			Ep : 0,75	Ep : 0,88	Ep : 0,75	Ep : 0,88
			100	15	115	2,26
	20	120	2,25	2,36	2,71	2,84
	25	125	2,22	2,33	2,67	2,81
	100	200	1,91	2,01	2,30	2,42
125	15	140	2,10	2,21	2,53	2,66
	25	150	2,09	2,20	2,52	2,65
150	15	165	1,98	2,08	2,38	2,51
	25	175	1,98	2,08	2,38	2,51
	120	270	1,73	1,83	2,09	2,20
175	15	190	1,88	1,98	2,26	2,38
	25	200	1,88	1,98	2,26	2,38
200	15	215	1,79	1,89	2,16	2,28
	25	225	1,79	1,89	2,16	2,28

Nuance d'acier C320

Suivant :
NFP 34-301
NFP 34-401
NFP 34-503

Essais VERITAS DME
7 9346902

Conforme D.T.U 43.3

Ce tableau tient compte du poids propre des plaques. Les charges correspondent aux charges climatiques normales ou aux charges d'exploitation non pondérées.



Couverture sèche

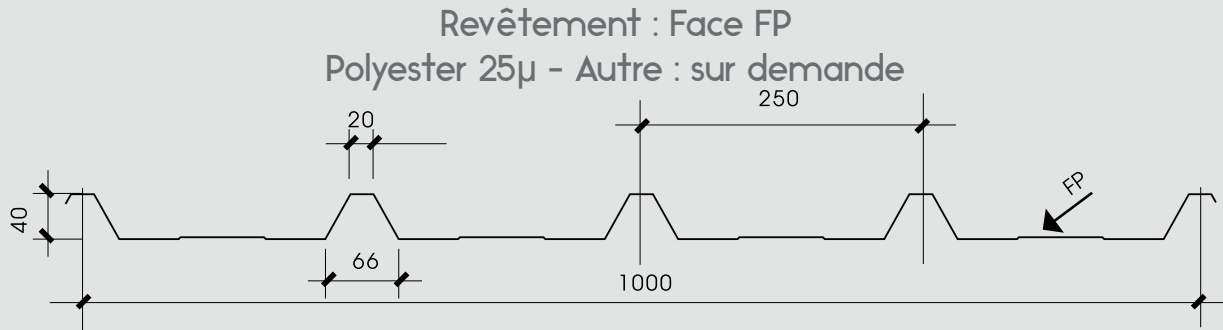
Le bac acier est le nom donné à la tôle galvanisée nervurée ou laquée qui sert à la toiture. Les tôles sont conçues pour s'emboîter les unes aux autres afin d'assurer l'étanchéité de la toiture.

La couverture sèche est disponible en plusieurs épaisseurs et coloris.



COUVERTURE SÈCHE

PROFIL CISA 40 C



Charges non pondérées daN/m ² L/200	Travée simple				Travées continues			
	Epaisseurs en mm				Epaisseurs en mm			
	Ep. : 0,63	Ep. : 0,75	Ep. : 0,88	Ep. : 1,00	Ep. : 0,63	Ep. : 0,75	Ep. : 0,88	Ep. : 1,00
50	2,65	2,80	2,95	3,10	3,30	3,90	4,00	4,00
75	2,30	2,45	2,60	2,70	3,20	3,40	3,60	3,75
100	2,10	2,20	2,35	2,45	2,90	3,10	3,25	3,40
125	1,95	2,05	2,20	2,25	2,70	2,85	3,00	3,15
150	1,85	1,95	2,05	2,15	2,55	2,70	2,85	2,95
175	1,75	1,85	1,95	2,05	2,4	2,55	2,70	2,80
200	1,65	1,75	1,85	1,95	2,30	2,45	2,60	2,70
225	1,60	1,70	1,80	1,85	2,15	2,35	2,50	2,60
250	1,55	1,65	1,75	1,80	2,00	2,25	2,40	2,50

Nuance d'acier C320

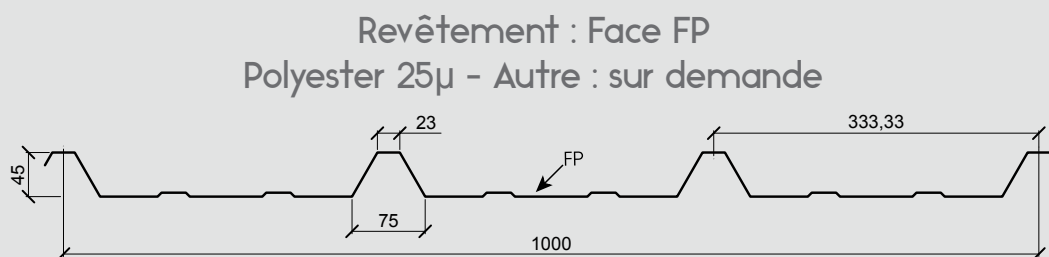
Suivant :
NFP 34-301
NFP 34-401
NFP 34-503

Essais VERITAS DME
7 93 469 1

Conforme D.T.U 40.35

Ce tableau tient compte du poids propre des plaques. Les charges correspondent aux charges climatiques normales ou aux charges d'exploitation non pondérées.

PROFIL CISA 1000/45 C



Charges non pondérées daN/m ²	Travée simple				Travées continues			
	Epaisseurs en mm				Epaisseurs en mm			
	Ep. : 0,63	Ep. : 0,75	Ep. : 0,88	Ep. : 1,00	Ep. : 0,63	Ep. : 0,75	Ep. : 0,88	Ep. : 1,00
50	2,65	3,00	3,60	3,70	2,85	3,60	4,15	4,40
75	2,65	3,00	3,20	3,30	2,85	3,50	3,75	3,95
100	2,60	2,75	2,90	3,05	2,85	3,20	3,45	3,60
125	2,40	2,60	2,70	2,85	2,65	2,90	3,20	3,35
150	2,25	2,45	2,55	2,65	2,45	2,65	3,00	3,20
175	2,15	2,30	2,45	2,55	2,25	2,50	2,80	3,05
200	2,00	2,15	2,35	2,45	2,10	2,30	2,60	2,85
225	1,90	2,05	2,25	2,35	1,90	2,20	2,50	2,70
250	1,70	1,90	2,20	2,25	1,70	1,95	2,30	2,60

Nuance d'acier C320

Profils GALVA suivant norme NFA 36221

Profils PRÉPLAQUÉ NFP 34301 et NFP 34501

Essais VERITAS DLC
79 473/1

Ce tableau tient compte du poids propre des plaques. Les charges correspondent aux charges climatiques normales ou aux charges d'exploitation non pondérées.

Bardage

Le bardage est un revêtement protecteur mince de l'ossature ou des murs extérieurs d'un bâtiment.

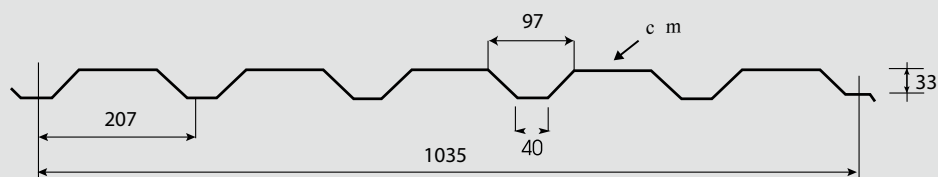
Le bardage métallique est facile d'entretien et a une durée de vie importante.

Le groupe LGI vous propose toute une gamme de RAL, d'aspects et de longueurs différents pour vous satisfaire.



PROFIL CISA 33 B

Revêtement : Face FP - Polyester 15 μ ou 25 μ - Autre : sur demande



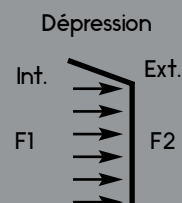
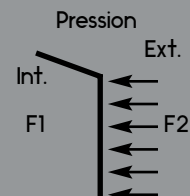
Portées utiles m	Travée simple				Travées continues			
	Dépression		Pression		Dépression		Pression	
	0,63	0,75	0,63	0,75	0,63	0,75	0,63	0,75
1,50	-	-	-	-	-	-	-	-
1,60	195	-	230	-	-	-	-	-
1,70	170	-	195	-	-	-	-	-
1,80	150	185	160	230	210	-	200	-
1,90	135	160	135	195	190	-	180	-
2,00	125	135	115	160	170	-	160	-
2,10	105	120	100	135	155	-	145	-

Nous produisons aussi un bardage Urba Cisa anti-affiche.
Fiche technique sur demande.

Suivant :
NFP 34-310
NFP 34-301

Essais de flexion
NFP 34-503

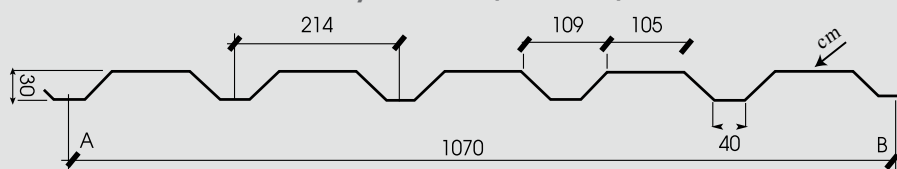
Emploi :
Règles professionnelles
de bardage
(CITAG 1981)



BARDAGE

PROFIL CISA 30 B

Revêtement : Face FP - Polyester 15 μ ou 25 μ - Autre : sur demande



Portées utiles m	Travée simple				Travées continues			
	Dépression		Pression		Dépression		Pression	
	0,63	0,75	0,63	0,75	0,63	0,75	0,63	0,75
1,50	252		205					
1,60	219	261	171	204	247		234	
1,70	192	229	144	172	221	263	207	248
1,80	170	203	123	147	199	237	184	218
1,90	152	181	106	126	180	214	164	195
2,00	136	162	92	110	164	195	147	175
2,10	121	144	80	95	149	178	132	158
2,20	108	129	70	83	137	163	120	143
2,30	97	116	61	73	126	150	109	130
2,40	88	105	54	64	115	137	100	119
2,50	80	95	48	57	106	126	93	110
2,60	73	87	43	51	98	117	86	102
2,70	67	80	38	46	91	108	80	95
2,80					84	100	74	88
2,90					78	93	69	82
3,00					73	87	65	77
3,10					68	81	61	72
3,20					64	76	57	68
3,30					60	72	54	64
3,40					57	67	50	60
3,50					53	63	48	57

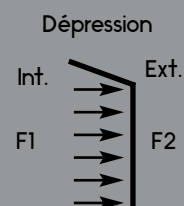
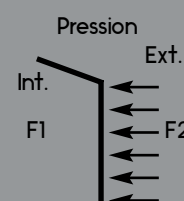
Nuance d'acier C320

Suivant :
NFP 34-310
NFP 34-301

Essais VERITAS DME
1 01134/1B

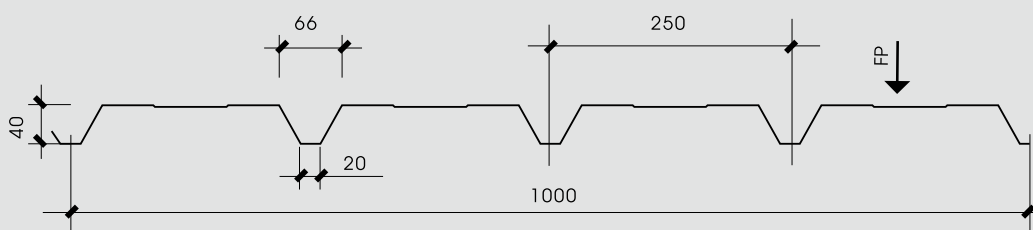
Essais de flexion
NFP 34-503

Emploi :
Règles professionnelles
de bardage
(CITAG 1981)



PROFIL CISA 40 B

Revêtement : Face FP - Polyester 15 μ ou 25 μ - Autre : nous consulter



Charges non pondérées prise en compte daN/m ²	Travée simple			Travées continues		
	Epaisseurs en mm			Epaisseurs en mm		
	Ep : 0,63	Ep : 0,75	Ep : 1,00	Ep : 0,63	Ep : 0,75	Ep : 1,00
50	2,95	3,00	3,30	3,75	3,95	4,35
75	2,55	2,60	2,90	3,30	3,45	3,90
100	2,30	2,40	2,65	3,00	3,20	3,45
125	2,15	2,20	2,45	2,75	2,80	3,20
150	2,05	2,10	2,30	2,50	2,60	3,00
175	1,95	2,00	2,20	2,30	2,40	2,75

Nuance d'acier C320

Profilé GALVA suivant norme NFA 36221

Profilé PRELAQUE NFP 34301 et NFP 34501

Emploi :
Règles professionnelles de bardage
(CITAG 1981)

Ces tableaux tiennent compte du poids propre des plaques. Les charges correspondent aux charges climatiques normales ou aux charges d'exploitations non pondérées.

Le **panneau sandwich** est un matériau composite isolant constitué d'une tôle extérieure, d'une tôle intérieure et de produits isolants (laine de roche ou polyuréthane).

Le plus souvent, sa structure trapézoïdale est réalisée sur une base d'acier laqué.

Nous vous proposons également les fixations adaptées à tout type de charpente.

Le **plateau** est un produit rapide, léger et facile de mise en oeuvre. Ce caisson métallique est destiné à recevoir le parement extérieur et l'isolant thermique. Ce bardage double peau est directement fixé sur la structure.



PANNEAU T5 «SANDWICH»

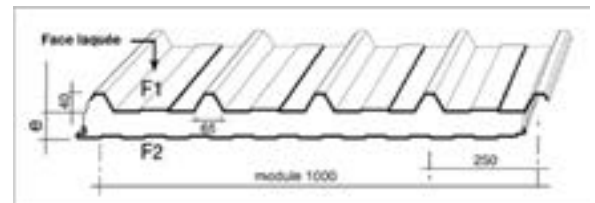
Revêtement : Face FP
Polyester 15 μ ou 25 μ - Autre : sur demande

Portées admissibles

Charge utile uniformément répartie (non pondérée) Kg/m ² daN/m ²		Epaisseur panneau en mm					Epaisseur panneau en mm				
		30	40	50	60	70	30	40	50	60	70
		80	78	345	390	435	485	530	400	455	500
120	117	290	335	370	415	455	345	390	430	485	530
150	147	265	305	340	375	415	315	355	400	440	480
200	196	235	270	300	340	375	285	325	360	400	440
250	245	210	245	275	305	335	255	295	325	360	395

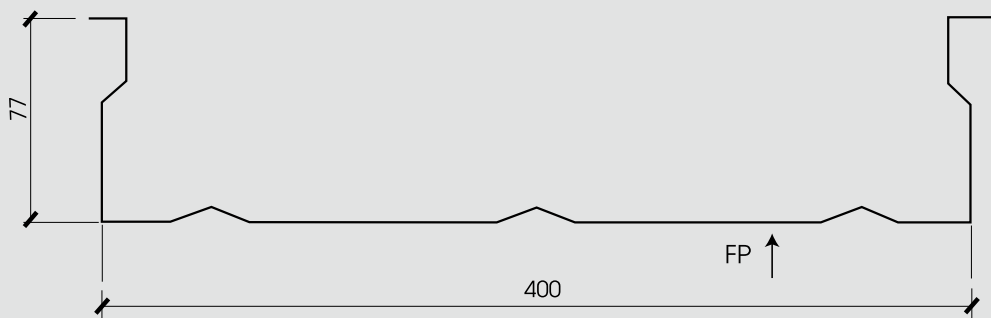
Isolation thermique

K	Epaisseur nominale panneau mm				
	30	40	50	60	70
W/m ² K	0,55	0,44	0,36	0,31	0,27
kcal/m ² h°C	0,48	0,38	0,32	0,27	0,24



DISPONIBLE : Extérieur rouge tuile 8012 / Intérieur gris 9002 : Ep. 30 mm

PROFIL CISA 400/77 «PLATEAU»



Portées m	Ep 0,75 mm				Ep 1,00 mm			
	Pression	Dépression	Pression	Dépression	Pression	Dépression	Pression	Dépression
4,00	87	89	131	123	117	118	174	163
4,10	83	84	125	116	110	112	167	155
4,20	78	80	120	110	104	107	160	146
4,30	75	75	115	104	100	100	153	139
4,40	72	70	110	99	96	93	147	132
4,50	68	65	106	94	91	87	142	125
4,60	65	61	102	89	86	82	136	119
4,70	61	58	99	85	82	77	131	113
4,80	58	54	95	81	77	72	127	108
4,90	55	51	91	78	74	68	121	104
5,00	53	48	87	75	70	64	116	99
5,10	50	45	84	72	67	60	112	95
5,20	48	43	80	69	64	57	107	92
5,30	46	41	77	66	61	54	103	88
5,40			74	64	58	51	99	85

Nuance d'acier C320

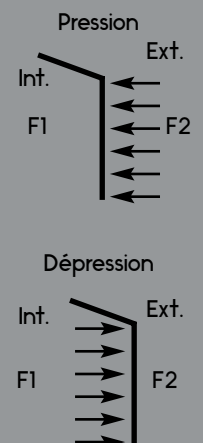
Profilé GALVA suivant
norme NFA 34-310

Profilé PRELAQUES
NFP 34301

Essai VERITAS
GEN 1 010 360 H 01

Essais de FLEXION
NFP 34-503

Emploi :
Règles professionnelles
de bardage
(CITAG 1981)



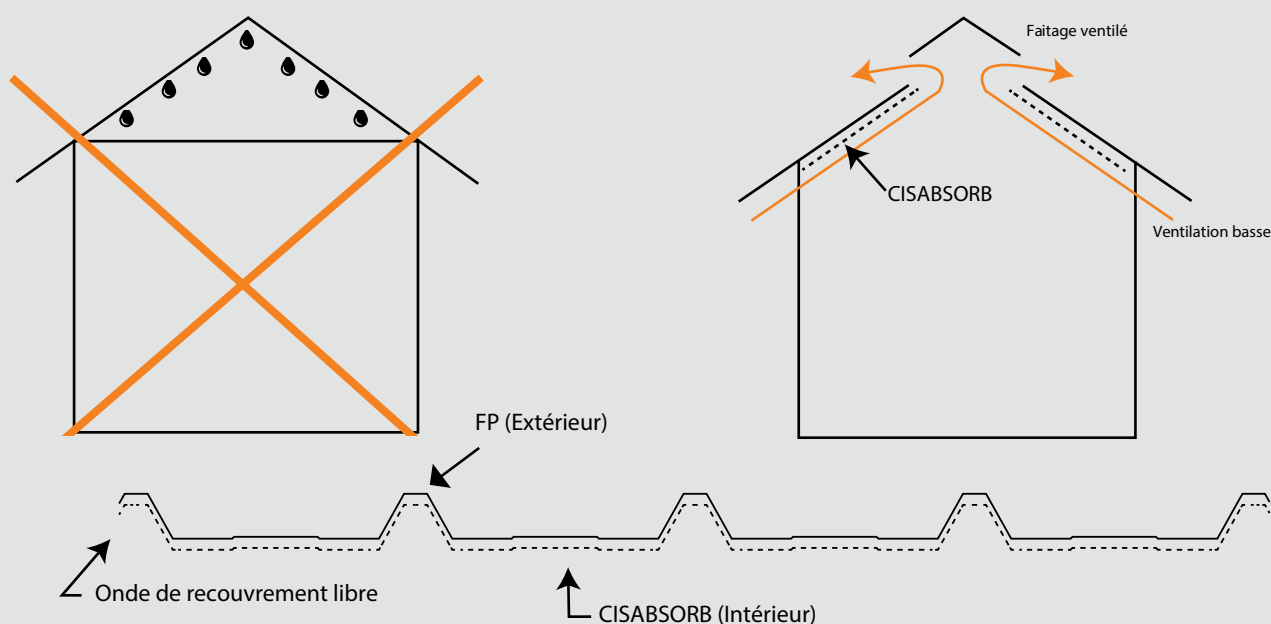
CISABSORB

Le Cisabsorb est un feutre appliqué par pression lors du profilage. Il permet de diminuer l'humidité liée à la condensation.

Le Cisabsorb doit être ventilé afin d'éviter la saturation.



CISABSORB – ABSORBEUR DE CONDENSATION



Principe de fonctionnement

L'absorbeur de condensation **CISABSORB** est une structure en fibres non-tissées incorporant la technologie des microsphères, appliquée par collage sur un support métallique. La structure fibre-microsphère est capable d'absorber plus de 900 g de condensation par mètre carré. (Dépendant de l'angle du toit)

- 1 - Horizontal : Absorption > 900g/m²
- 2 - Inclinaison du toit <10° : Absorption > 550g/m²
- 3 - Inclinaison du toit >10° : Absorption < 550g/m²
- 4 - Vertical : Absorption = 300g/m²

Principe D'application

L'application est réalisée dans nos ateliers lors du profilage des tôles métalliques, par collage mécanique en tête de ligne de formage.

Réserve longitudinale

Lors de la dépose, la réserve longitudinale est systématiquement réalisée sur l'onde recouvrante par non-application du feutre sur cette zone.

Réserve transversale (recouvrement ou égout)

La réserve transversale est réalisée par le procédé de barre chauffante. La combinaison de la chaleur, d'une pression et d'une durée détruit les microsphères, inhibant ainsi la capacité d'absorption du feutre. La longueur minimum des réservations transversale est de 150 mm.

Propriétés

	Unités	Valeur	Normes
Poids	g/m ²	110	ISO 9073-1
Épaisseur	mm	1,2	ISO 9073-2
Résistance à la flamme	Classe	2	DIN 4102
Résistance à la température	°C	85	
Résistance au vieillissement	année	10	SAE 7,1885
Absorption des bruits d'impact	dB(A)	20	ISO 354/1985
Sensibilité aux moisissures	Nulle		ZENECA B/997/93

Translucide

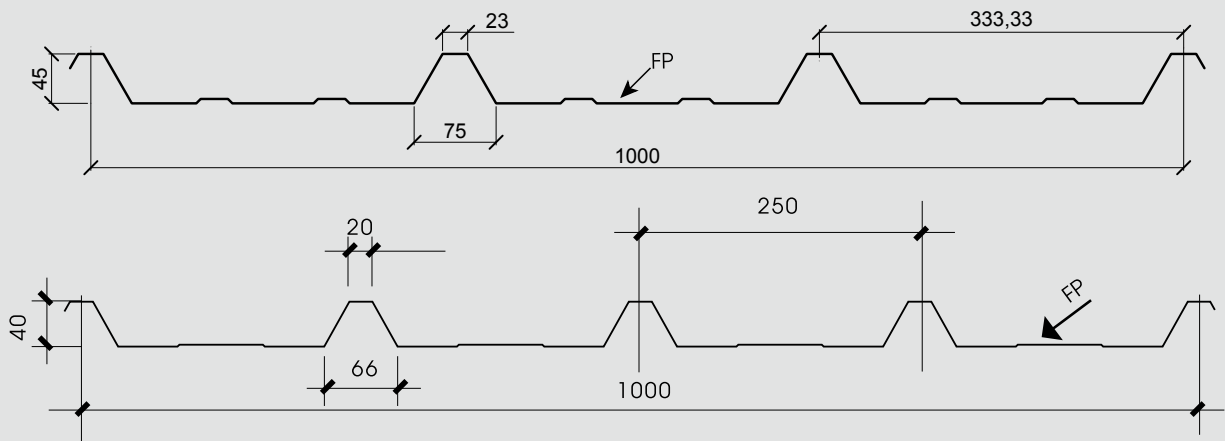
La tôle translucide est la solution idéale alliant résistance et esthétique pour vos couvertures, tout en apportant une excellente transmission lumineuse.

Le polycarbonate est un matériau transparent qui protège des UV. Le confort de la lumière naturelle est donc préservé.

Nous possédons un stock permanent de polyester et de polycarbonate.



TRANSLUCIDE



Polyester

Profils : ondulés ou nervurés

Structure : plastique simple peau

Aspect : plaques translucides fibres apparentes par transparence

Protection aux UV : sur les deux faces

Réaction au feu : M4 non gouttant aucune vapeur nocive

Résistance aux chocs : 1200 joules sur demande

Transmission lumineuse : classe 2 et 3 : 80 %

Tenue à la température : de -30 à +120 C°

Résistance mécanique : très bonne

Stabilité chimique : très bonne tenue aux acides, bases, hydrocarbures et solvants courants

Stabilité thermique : très bonne

Résistance à la grêle : très bonne

Stockage : à plat, à l'abri de l'humidité et du soleil, de préférence sous bâche opaque

Gamme : large gamme de profils ondulés ou nervurés

Épaisseur en mm : classe 2 : 1,0 - classe 3 : 1,3

POLYESTER

Polycarbonate

Profils : ondulés ou nervurés

Structure : plastique simple peau

Aspect : très belle transparence

Protection aux UV : sur la face supérieure

Réaction au feu : M1 non gouttant aucune vapeur nocive

Résistance aux chocs : 1200 joules sur demande

Transmission lumineuse : plaques transparentes : 89 %

Tenue à la température : de -40 à +130 C°

Résistance mécanique : très bonne

Stabilité chimique : très bonne tenue aux acides, hydrocarbures aliphatiques et alcool

Stabilité thermique : très bonne

Résistance à la grêle : excellente

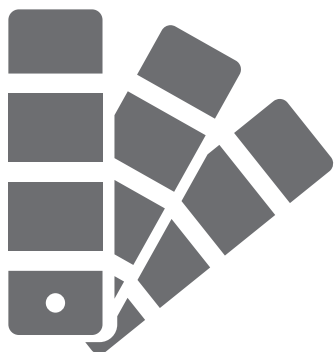
Stockage : à plat, à l'abri de l'humidité et du soleil, de préférence sous bâche opaque

Gamme : large gamme de profils ondulés ou nervurés

POLYCARBONATE

Nuancier

GAMME STANDARD



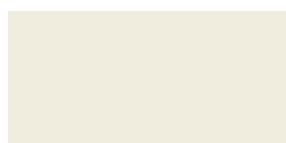
Notre large gamme de couleurs permet de répondre à tous vos besoins et de s'adapter aux chartes couleurs de chaque ville.

N'hésitez pas à nous consulter pour tout autre RAL que ceux présentés ci-dessous.

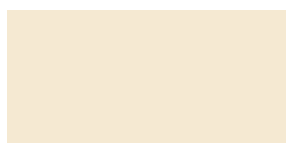
STANDARD

Disponible en 0.75 mm en stock permanent
Pour 0.63 mm nous consulter

Des coloris standards pour toutes les applications



RAL 1013



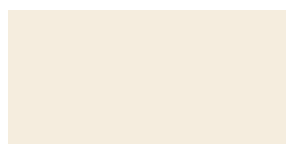
RAL 1015



RAL 7032



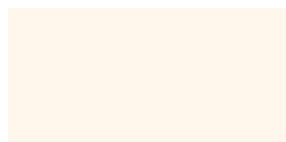
RAL 7035



RAL 9001



RAL 9002



RAL 9010 existe en
15/10



NUAGE 4750



RAL 1019



RAL 3000



RAL 7006



RAL 7037



RAL 8025



RAL 8014



RAL 7022



RAL 7015



RAL 5002



RAL 5010



RAL 6005



RAL 7042



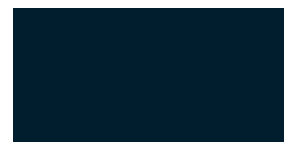
RAL 8012



RAL 3020



RAL 7016



RAL 5008



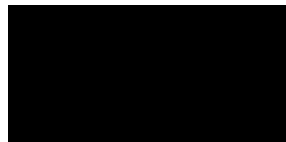
RAL 5011



RAL 6011



RAL 6021



RAL 9005 existe en 15/10



RAL 9006



RAL 9007

SPECIFIC

Disponible sur consultation des stocks

Envie de couleur ? Laissez s'exprimer votre créativité



RAL 1018



RAL 2001



NUIT 4542



RAL 7012



RAL 5014



RAL 5009



RAL 6029



RAL 6018



RAL 9016

RADIANCE

Disponible sur consultation des stocks

Osez les teintes texturées de la gamme Radiance



GOLD PERLA



LILA PERLA



BRUN CAPUCCINO

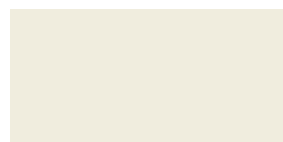


GOLD

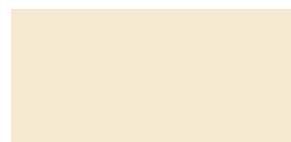
ALU STANDARD

Disponible sur consultation en 10/10 et 15/10

Une gamme alu au service de la qualité et du design



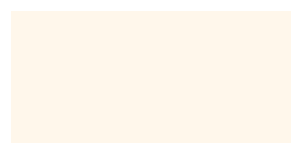
RAL 1013



RAL 1015



RAL 9016



RAL 9010



RAL 9005



RAL 7035



RAL 9005



RAL 7016

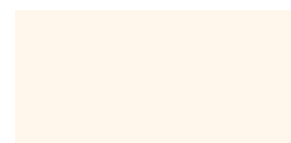
INTÉRIEUR

Disponible sur consultation des stocks

Des coloris ou revêtements spécifiques



TEINTE 901



PET RAL9010

LG INVESTISSEMENT

"Votre spécialiste de la transformation d'acier, inox et aluminium"



Pour tout autre RAL nous consulter

Malgré tout le soin apporté à la reproduction des teintes de ce nuancier, nous ne pouvons en garantir l'exactitude. Des échantillons sont disponibles dans nos locaux.



SOLUTIONS BÂTIMENT

LG INVESTISSEMENT

www.cisabac.com

CISABAC KER-METAL
PROFILCLO NORMAPLI CIPLI
CIFAPLI SAPLI

Découvrez aussi notre gamme pour la clôture.
Demandez la brochure **SOLUTIONS CLÔTURE**

CISABAC

10 rue Gustave Eiffel - ZI Les Tarterêts
91100 CORBEIL-ESSONNES

 01 64 96 23 79

 www.cisabac.com