



**COLORTEK®**

# EXTERIOR RENDERS COATINGS LINE

High-Performance Protective  
Decorative Finishes





1000/00 - Blanc

**FINE TEXTURE**



300/00 - Vapor

**MONOCOUCHE F**



300/86 - Jessamy



300/04 - Travertine



300/09 - Desert Dust



300/15 - Tuff



300/20 - Arizona



300/27 - Autumn



300/32 - Primrose



300/38 - Iron



300/44 - Natural



300/49 - Fog



300/54 - Steel



300/59 - Sorrel



2000/00 - Pure White

**ROLLTEX FINE**



300/00 - Vapor  
Additive: Gold Rush Caju + Anthracite

**MONOCOUCHE F**



300/01 - Whey



300/06 - Silica



300/10 - Clay



300/16 - Marble



300/22 - Clay Brown



300/28 - Canyon



300/34 - Buff



300/39 - French Rust



300/45 - Limestone



300/50 - Gray Ocher



300/55 - Lead



300/61 - Taupe



3218/00 - Ivoire

**ROLLTEX ROUGH**



300/00 - Urban

**MONOCOUCHE R**



300/02 - Ancient



300/08 - Dusty



300/12 - Terrain



300/17 - Tawny



300/23 - Venetian



300/30 - Brick



300/35 - Rose Wood



300/41 - Siltstone



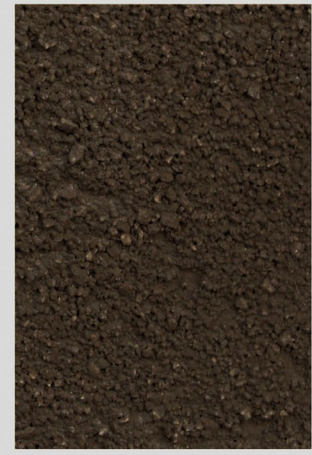
300/47 - Storm



300/51 - Morel



300/56 - Anchor



300/62 - Coal



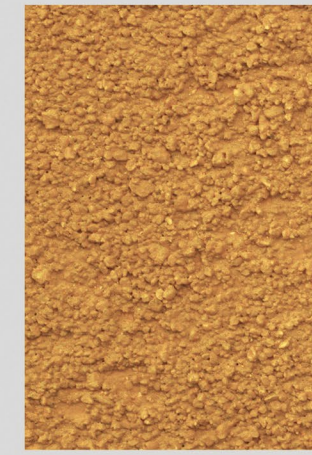
4000/12 - Sand

**ROLLTEX COARSE**



300/65 - Ochre  
Additive: Gold Rush Caju + Anthracite  
Protection: Polyurethane PL1 Clear

**MONOCOUCHE F**



300/66 - Dune



300/07 - Nutmeg



300/13 - Rose Earth



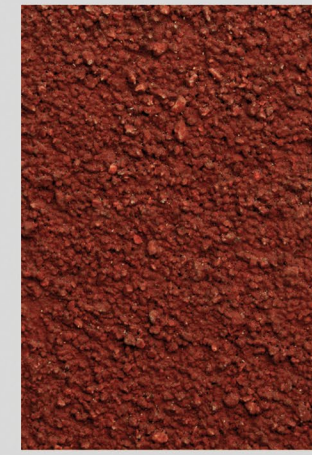
300/19 - Havana



300/24 - Vermilion



300/31 - Russet



300/36 - Plum



300/42 - Soil



300/48 - Sepia



300/52 - Vine Black



300/58 - Basalt



300/63 - Roman black

# Exterior Renders Coatings Line

ENG

Exterior Renders Coatings include various products for the decoration and protection of exterior facades.

## Technical Name

Textured protective coatings for exterior surfaces.

## Key Properties

- Unleaded
- Water based
- Highly Washable (after full curing)
- Reduces dirt pick up
- Water repellent
- 1 base color (Fine texture 1000, Rolltex 2000/3200/4000, Monocouche F/R and Monocouche Render grey, white and off white)
- Very low VOC content in compliance with:
  - EU directive 2010/79/EU
  - French decree No: 2011-321



## Pack Size

- 1 US Drum - (25 kg)
- Additive Gold Rush 0.3 kg (for 1 US Drum)

## Recommended Uses

Interior and exterior applications.

## Type of Substrate

Plaster, embossed wall coverings, gypsum board, concrete, cement rendering, brick work & block work.

## Drying Time

Fine Texture and Rolltex 5 hours, Monocouche F, R and Render 1 to 2 hours depending on temperature and humidity.

## Preparation

All surfaces to be painted should be clean, dry and free from loose & flaking material. Rub down & rinse. Prime the substrate with COLORTEK® Fondo F.

## Instructions

Prime the substrate with COLORTEK® Fondo F.

- Fine Texture 1000: Apply one coat of Fine Texture using a roller.
- Rolltex 2000: The Rolltex 2000 effect is obtained by applying the product in 2 passes. The 1<sup>st</sup> pass is to apply the product on the surface and the 2<sup>nd</sup> (Without any product on the roller) to bring out the textured effect.
- Rolltex 3200: Apply one coat of Rolltex 3200 using a normal paint roller. 5 to 10 minutes later (depending on weather conditions) pass over the wet surface in a crisscross movement with a textured special roller (110/75).
- Rolltex 4000: Spread one coat of Rolltex 4000 using a plastic trowel then drag the surface vertically with the same trowel 5 to 10 minutes later depending on weather conditions.
- Monocouche R: Apply one coat of Monocouche R using a plastic trowel then smooth the surface with the same trowel in a circular movement 5 to 10 minutes later depending on weather conditions.
- Monocouche F: Apply one coat of Monocouche F using an Inox trowel and wait for the surface to dry. Apply a 2<sup>nd</sup> coat and immediately smoothen the wet surface with a sponge pad in a circular movement.
- Monocouche Render: Apply the fresh mortar using a trowel or with a projection machine by leaving at least 10 mm thick coating or an average thickness of 15 mm.

All products should be stirred well before application.

**Do not apply at temperatures below 5° C or when rain is expected.**

## Cleaning

Remove as much product as possible from application equipment before cleaning. Clean equipment immediately after use with warm soapy water & rinse thoroughly.

**Do not empty product into drains or watercourses.**

## Additional Info

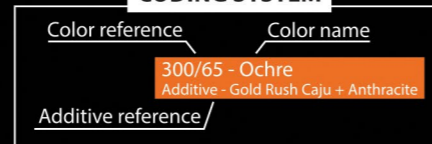
Product batches are tested using a quality control system and are ISO 9001:2008 certified

## Transportation & Storage

Care should be taken to avoid spillage. Protect from frost & humidity.



## CODING SYSTEM



FR

Exterior Renders Coatings inclut divers revêtement pour la décoration et protection des façades extérieures.

## Nom Technique

Revêtements texturés décoratifs pour surface extérieures.

## Propriétés

- Ne contient pas de plomb
- Produit en base eau
- Lavable
- Résistant à la salissure
- Hydrofuge
- 1 base color (Fine texture 1000, Rolltex 2000/3200/4000, Monocouche F/R and Monocouche Render grey, white and off white)
- Faible teneur en COV conformément aux:
  - Directive EU directive 2010/79/EU
  - Decret Français No: 2011-321



## Emballage

- 1 US Drum - (25 kg)
- Additif Gold Rush 0.3 kg (Pour 1 US Drum)

## Usage Recommandé

Application en intérieur et extérieur.

## Types de Support

Enduit, ciment, plâtre et plaque de plâtre, anciennes peintures usuelles absorbantes, etc.

## Temps de Séchage

Fine Texture et Rolltex 5 heures, Monocouche F, R et Render 1 à 2 heures en fonction des conditions climatiques et de la température ambiante.

## Préparation du Support

Le support doit être dur, propre, sain, sec, cohésif et libre de toute matière telle que salpêtre, mousse, lichen ou autres microorganismes pouvant empêcher l'adhérence du produit sur le support. Dans un premier temps, appliquer la sous-couche COLORTEK® Fondo F.

## Application

Dans un premier temps appliquer la sous-couche COLORTEK® Fondo F.

- Fine Texture 1000: Appliquer une couche de Fine Texture 1000 à l'aide d'un rouleau.

- Rolltex 2000: La texture du Rolltex 2000 s'obtient en appliquant le produit en 2 passes successives. La première sert à poser le produit sur la surface alors que la deuxième (Sans produit sur le rouleau) servira à ressortir l'effet caractéristique du produit.
- Rolltex 3200: Appliquer une couche de Rolltex 3200 à l'aide d'un rouleau. 5 à 10 minutes plus tard (dépendamment des conditions climatiques) faites passer un rouleau texture spécial (110/75) sur la surface encore humide à l'aide d'un mouvement croisé.
- Rolltex 4000: Étaler une couche de Rolltex 4000 à l'aide d'une truelle en plastique. 5 à 10 minutes plus tard (dépendamment des conditions climatiques) faites passer verticalement la même truelle sur la surface encore humide.
- Monocouche R: Appliquer une couche de Monocouche R à l'aide d'une truelle en plastique. 5 à 10 minutes plus tard (dépendamment des conditions climatiques) lissez la surface avec la même truelle en effectuant un mouvement circulaire.
- Monocouche F: Appliquer une première couche de Monocouche F à l'aide d'une truelle en Inox. Une fois la surface ayant séchée, appliquer une

seconde couche et immédiatement traiter la surface encore humide à l'aide d'un tampon éponge en effectuant un mouvement circulaire.

- Monocouche Render: Appliquer 10 à 15mm du mortier à l'aide d'une lisseuse ou d'une machine à projeter.

**Ne pas appliquer à une température ambiante inférieure à 5°C ou par temps pluvieux.**

## Nettoyage des Outils

Éliminer autant que possible le reste du produit de la surface des outils. Nettoyer ces derniers en les frottant vigoureusement avec de l'eau et du savon.

Ne pas vider les restes du produit dans égouts ou les voies d'eau.

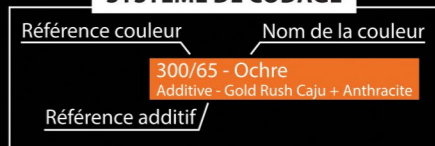
## Information Additionnelle

Le processus de fabrication est soumis au plus stricts contrôles de qualité certifiés conformes au standard ISO 9001:2008.

## Transport et Stockage

Stocker le produit à l'abri de l'humidité et des températures de gel.

## SYSTÈME DE CODAGE



## EXTERNAL COATING TABLE

Product Produit	Finish/Thickness Finition/Épaisseur	Coverage <sup>(1)</sup> Rendement <sup>(1)</sup>	Tools Outils	Thinner Diluant	Protection <sup>(2)</sup> Protection <sup>(2)</sup>
Rolltex 1000 Paste/Pâte	Very fine aggregate Agrégat très fin 0.25 - 0.30 mm	1.5 m <sup>2</sup> /kg	Roller Rouleau	None Non	Oxibond 4005
Rolltex 2000 Paste/Pâte	Fine aggregate Agrégat fin 0.75 - 1.25 mm	1.2 m <sup>2</sup> /kg	Roller Rouleau	None Non	Oxibond 4005
Rolltex 3200 Paste/Pâte	Rough aggregate Agrégat rugueux 0.75 - 1.25 mm	0.7 m <sup>2</sup> /kg	Roller Rouleau	None Non	Oxibond 4005
Rolltex 4000 Paste/Pâte	Coarse granular Finition granulaire 3 mm	0.4 m <sup>2</sup> /kg	Plastic trowel Platoire en plastic	None Non	Oxibond 4005
Monocouche R Paste/Pâte	Rough effect Effet rugueux 2 mm	0.5 m <sup>2</sup> /kg	Plastic trowel Platoire en plastic	None Non	Oxibond 4005
Monocouche F Paste/Pâte	Uniform & Smooth Uniforme et fin 1 mm	0.5 m <sup>2</sup> /kg	Inox trowel, sponge pad or hopper gun Platoire en inox, tampon éponge ou par projection	None Non	Oxibond 4005 or PL1 Clear
Monocouche Render Powder/Poudre	Uniform & Rough Uniforme et Rugueux 8 mm	0.08 m <sup>2</sup> /kg	Trowels or projection machine Platoires ou machine à projeter	26% water 26% eau	Oxibond 4005

(1) Spreading rate varies depending on texture, surface porosity, imperfections etc...

(1) Le rendement final dépendra de la texture, porosité et de la condition des surfaces traiter.

(2) Protection needed in extreme humid and cold conditions.

(2) Protection recommander en condition humide et de froid extrême.



**COLORTEK**<sup>®</sup>

Product designed in the EU



[www.colortek.eu](http://www.colortek.eu)  
[info@colortek.eu](mailto:info@colortek.eu)



**Synergy, Added Value, Continuous Improvement,  
Diversity, Integrity, Social Responsibility.**