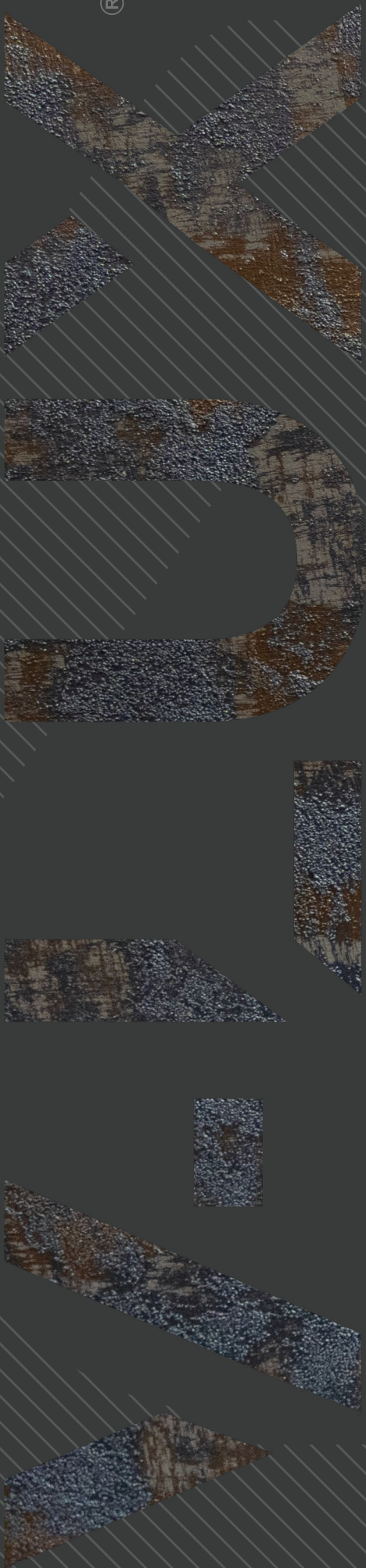
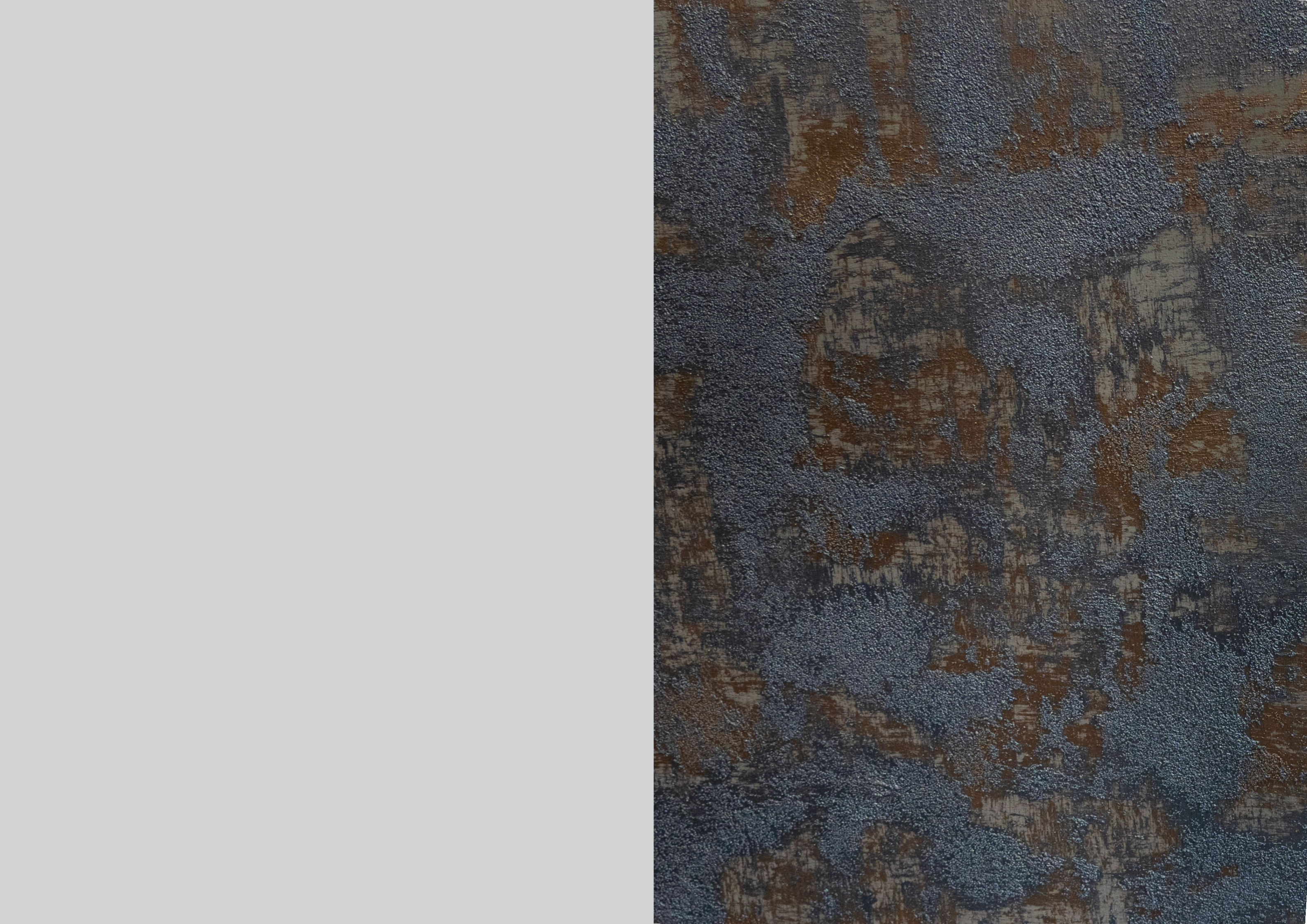


®



COLORTEK®

OPULENT LUXURY





850/00-850/00
Base White

Noble

DISCOVER V-LUX®

V-LUX® is an interior decorative coating designed to exude elegance and sophistication with its creative patterns, unique color blends and splendor textures.

850



850/00-850/00
Base 260

Touch



850/00-850/01
Base 270

Luxury



850/03-850/01
Base 187

Mystic



850/04-850/01
Base 264

Rich



850/00-850/00
Base 273

Sandware



850/00-850/00
Base 269

Silken



850/18-850/00
Base 187

Ambient



850/03-850/02
Base 223

Organic



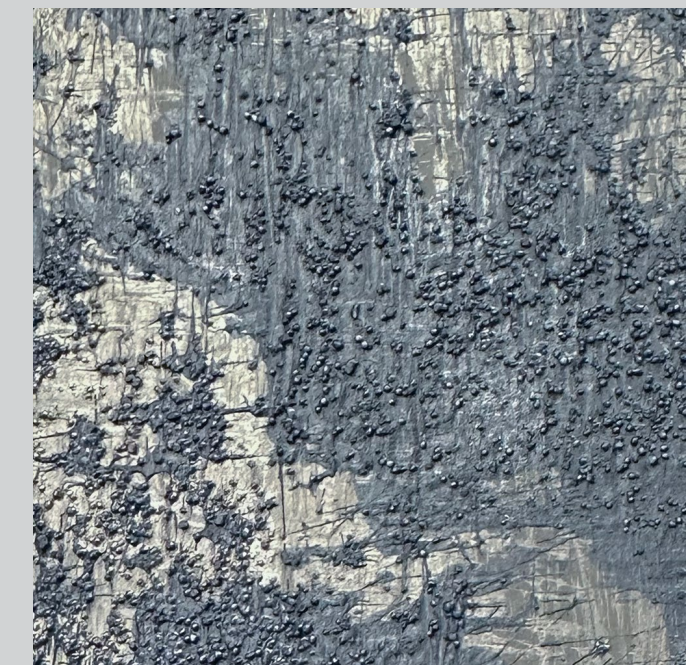
850/01-850/02
Base 269

Radiancy



850/03-850/15
Base 274

Komo



850/18 - 850/15
Base 269

Glaze



850/15-850/06
Base 278

Cozy

V-LUX® Effect

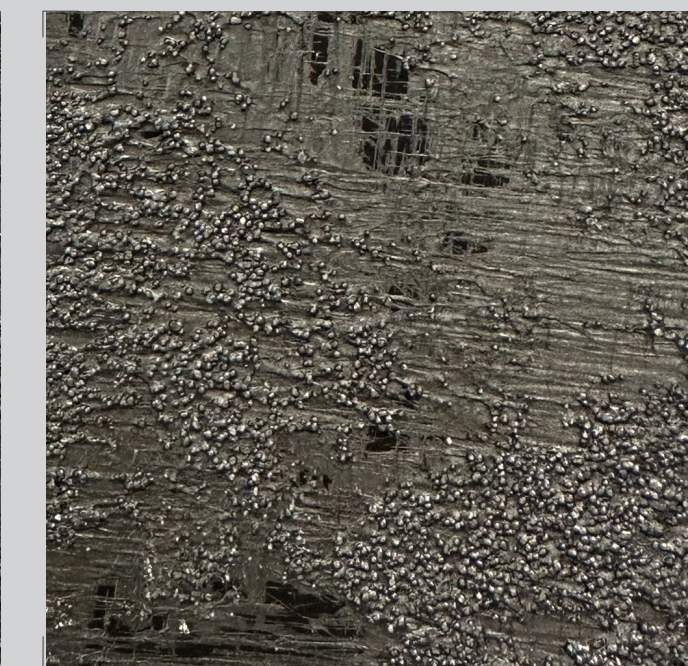
Combining high-quality material with innovative technologies, V-LUX® is the ideal choice of a decorative coating that can be used to create luxurious wall finishes in your interior spaces.

V-LUX



850/15-850/08
Base 224

Glint



850/08-850/08
Base R10

Pleasure



850/19-850/06
Base 269

Kashmir



850/15-850/19
Base 278

Fall



850/04-850/19
Base 278

Royal



850/04-850/15
Base 278

Magestic



Technical Data

V-LUX® Versatility

V-LUX® is available in different shades ranging from metallic to pearlescent and from matte to glossy hence presenting a versatile array of design ideas.



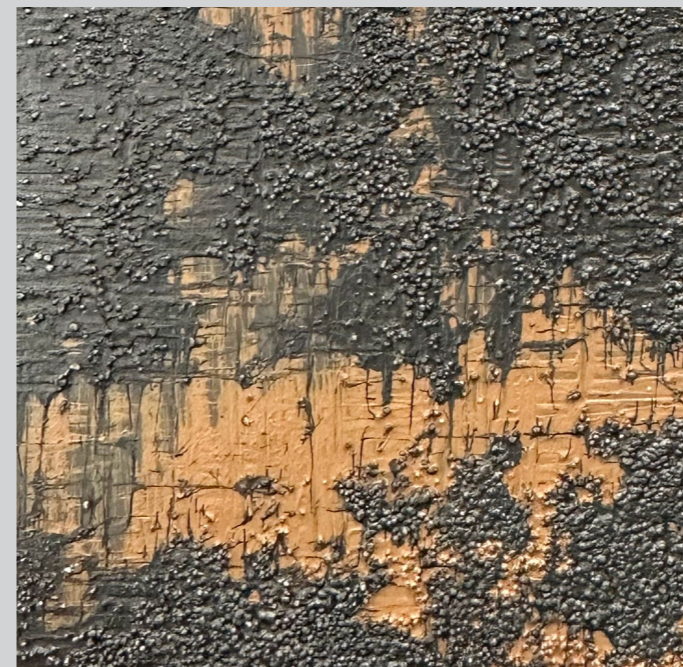
850/01-850/05
Base 264

Dream



850/06-850/07
Base 278

Showy



850/07-850/08
Base 224

Delight



850/09-850/08
Base R96

Kingly



850/01-850/16

Base 269

Lapping



850/02-850/16

Base 223

Cosmo



850/02-850/13

Base 269

Intersections

Technical Data

V-LUX® an enviromentally friendly product

Made from eco-friendly raw material, V-LUX® is a low VOC (Volatile Organic Compound) product manufactured in compliance with the EU directive 2010/79/EU and the French decree N°. 2011-321.

V-LUX® is also Greenguard Gold compliant.



850/04-850/13

Base 137

Cinetic



850/13-850/08

Base 224

Quantum





850/17 - 850/14
Base R10

Electro Magnetic



850/02- 850/17
Base 223

Luminance



850/08-850/17
Base 224

Flash

“I believe that style is the only
real luxury that is really desirable”

- **Giorgio Armani**



850/13-850/14
Base 224

Storm



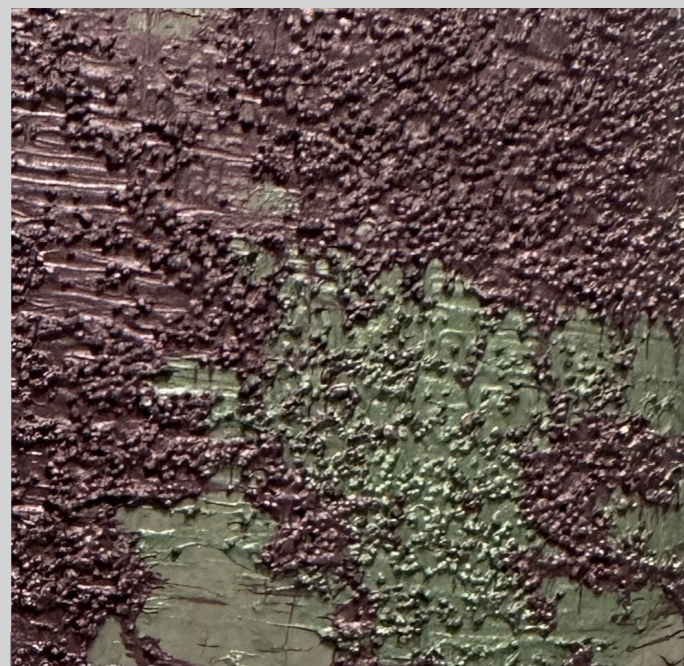
850/14 - 850/08
Base 224

Interaction



850/02 - 850/12
Base 269

Soundware



850/13-850/12
Base 224

Fusion



850/14 - 850/12
Base R10

Arts



850/08 - 850/12
Base 224

Heat



850/11-850/08
Base R10

Carpet



ENG

V-LUX®

Technical Name

High-build metallic decorative finish.

Key Features

- Water-based
- Odorless
- High-build
- Lead-free
- Eco-friendly recyclable raw material
- Low VOC in compliance with:
 - EU Directive 2010/79/EU
 - French Decree N°: 2011-321
- Greenguard Gold compliant

Pack Size

- 1 US Quart (0.8kg)
- 1 US Gallon (2.4kg)

Recommended Uses

High-build interior decorative applications.

Type of Substrate

Plaster, embossed wall coverings, gypsum board, concrete, cement rendering, brickwork and blockwork.

Finish

Metallic textured finish.

Coverage

Approximately 3-4m²/kg/coat - (2 coats are required to achieve the effect shown in the catalog).

Drying Time

Touch dry after 4-5 hours at 20°C. Completely dry after 24 hours at 20°C.

Thinner

No thinning required

Preparation

All surfaces to be painted should be cured, clean, dry, and free from dirt, dust, rust, stains, grease, oil, mildew, wax, efflorescence, bond breakers, and other contaminants.

Instructions

- Apply two coats of tinted CTC on the properly primed and cleaned surface.
- Apply the first coat of V-Lux® (tinted) on the substrate with an inox trowel in an irregular manner. Go over the surface with a trowel horizontally and vertically until the desired texture and aesthetic is achieved.
- Once the surface is completely dry, apply the second coat of V-Lux® (tinted in another color) following the same application method.
- For a dead flat effect, add Colortek® Dark Matter® once the second coat is completely dry.

Cleaning

Remove as much as possible the residues of the product from the application tools before cleaning it.

Additional Info

Product batches are tested using quality control systems that are ISO9001:2008 certified.

Transportation and Storage

Care should be taken to avoid spillage. Protect from frost and humidity.



FR

V-LUX®

Nom Technique

Finition décorative métallique à haute densité.

Caractéristiques Générales

- À base d'eau
- Inodore
- Haute épaisseur
- Sans plomb
- Matière première recyclable écologique
- Faible teneur en COV conformément aux :
 - Directive UE 2010/79 / UE
 - Décret français N°: 2011-321
- Conforme à la certification Greenguard Gold

Emballage

- 1 US Quart (0,8 kg)
- 1 US Gallon (2,4 kg)

Usage Recommandé

Applications décoratives intérieures à haute épaisseur.

Type de Substrat

Plâtre, revêtements muraux en relief, plaques de plâtre, béton, enduit de ciment, maçonnerie et blocs de béton.

Finition

Finition texturée métallique.

Rendement

Environ 3-4 m²/kg/couche - (2 couches sont nécessaires pour obtenir l'effet présenté dans le catalogue).

Temps de Séchage

Sec au toucher après 4-5 heures à 20°C. Complètement sec après 24 heures à 20°C.

Diluant

Aucun diluant requis.

Préparation

Toutes les surfaces doivent être mûries, propres, sèches et exemptes de saleté, de poussière, de rouille, de taches, de graisse, d'huile, de moisissure, de cire, d'efflorescence, de séparateurs d'adhérence et autres contaminants.

Instructions

- Appliquer deux couches de CTC teintée sur la surface correctement apprêtée et nettoyée.
- Appliquer la première couche de V-Lux® (teinté) sur le substrat avec une truelle en inox de manière irrégulière.
- Passer la truelle horizontalement et verticalement sur la surface jusqu'à ce que vous obteniez la texture et l'esthétique désirées.
- Une fois que la surface est complètement sèche, appliquer une deuxième couche de V-Lux (teinté dans une autre couleur) en suivant la même méthode d'application que la première couche.
- Pour un effet mat, ajouter Colortek® Dark Matter® une fois que la deuxième couche est complètement sèche.

Nettoyage

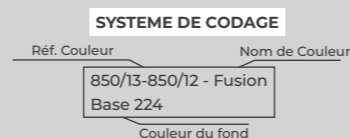
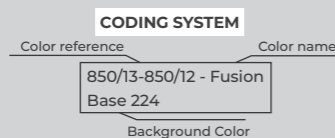
Retirer autant de produit résiduel que possible des outils d'application avant de les nettoyer.

Informations Additionnelles

Les lots de produits sont testés à l'aide de systèmes de contrôle de la qualité certifiés ISO9001:2008.

Transport et Stockage

Faire attention à éviter les déversements. Protéger contre le gel et l'humidité





COLORTEK®

TECHNOLOGY IN ALL ITS COLORS



www.colortek.eu
info@colortek.eu

  [colortekpaints](#)