

ENG

Scumble® is a transparent acrylic glaze for decorative wood paint works that is used to reproduce the aesthetic of the wood grain traditional oil finishes on a variety of surfaces. The translucency of Scumble allows multiple finishes to be achieved; thus giving great depth to the treated substrate.

Key Features

- Abrasion resistant
- Water based
- Water resistant
- Odorless
- Non-flammable



Certificate LB18/234269

Pack Size

1 US Quart – 0.8kg

Recommended Uses

Internal applications.

Type of Substrate

Wood, plaster, gypsum board, metal and other properly primed substrates.

Drying time

24 - 48 hours based on ASTM D 1640.

Coverage

Approximately 20 m²/kg/coat – 2 coats required.

Preparation

All surfaces must be cured, clean, dry, and free from dirt, dust, rust, stains, grease, oil, mildew, wax, efflorescence, bond breakers and other contaminants.

Instructions

Rub down the surface and apply one or two coats of Colortek Graining Base A, B, C and D for wood grain effects using a good quality brush or roller. Mix the desired colorizer with Scumble and apply a first coat using a brush. Rearrange the effect by using a graining tool if needed and let dry for 12 hours. Apply a second coat of the tinted Scumble using a natural bristle brush and let dry for 4 hours. Protect the finish using Colortek Decorator Varnish® Flat, Satin or Gloss.

Cleaning

Remove as much left over product as possible from the application equipment before cleaning.

FR

Scumble® est un vernis acrylique transparent pour les travaux de peinture décorative sur bois. Il est

utilisé pour reproduire la beauté des finitions du grain du bois à l'huile traditionnelles sur une variété de surfaces. La translucidité de Scumble permet d'obtenir de multiples finitions, donnant ainsi une grande profondeur à la surface traitée.

Caractéristiques Générales

- Résistant à l'abrasion
- À base d'eau
- Résistant à l'eau
- Inodore
- Inflammable



Certificate LB18/234269

Emballage

1 US Quart – 0.8kg

Usage Recomandé

Applications internes.

Type de Substrat

Le bois, le plâtre, les revêtements muraux gauffrés, les panneaux de gypse, le béton, l'enduit de ciment et la brique.

Temps de séchage

24 - 48 heures selon ASTM D 1640.

Rendement

Environ 20 m²/kg/couche – 2 couches requises.

Préparation

Toutes les surfaces doivent être durcies, propres, sèches et exemptes de saleté, de poussière, de graisse, d'huile, de moisissure, de cire, d'efflorescence, d'agents de rupture d'adhérence et d'autres contaminants.

Instructions

Frottez la surface et appliquez une ou deux couches de Colortek Graining Base A, B, C et D pour des effets de grains de bois en utilisant une brosse ou un rouleau de bonne qualité. Mélangez le colorant désiré avec Scumble et appliquez une première couche à l'aide d'une brosse. Réorganisez l'effet en utilisant un outil de grainage si nécessaire et laissez sécher pendant 12 heures. Appliquez une deuxième couche de Scumble teinté à l'aide d'une brosse à poils naturels et laissez sécher pendant 4 heures. Protégez la finition avec le Décorator Varnish Colortek® Matte, Satiné ou Brillant.

Nettoyage des outils

Nettoyez immédiatement après chaque utilisation en trempant les outils dans l'eau.



COLORTEK®

TECHNOLOGY IN ALL ITS COLORS



www.colortek.eu
info@colortek.eu

  [colortekpaints](https://www.colortekpaints.com)

SCUMBLE
WOOD EFFECT



COLORTEK®



Base D1 - Raw Sienna x1/2



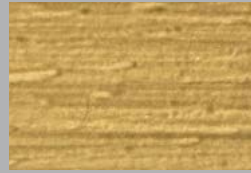
Base D1 - Dark Highlighter x1/2



Base D1 - Raw Sienna



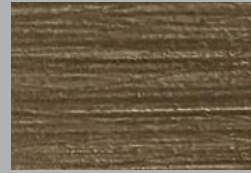
Base A - Raw Sienna



Base A - Dark Highlighter x1/2



Base D1 - Dark Highlighter



Base D3 - Raw Umber



Base D3 - Burnt Sienna



Base A - Burnt Sienna



Base D2 - Raw Sienna x1/2



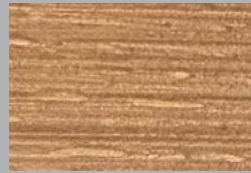
Base D2 - Dark Highlighter x1/2



Base D3 - Raw Sienna x2



Base A - Raw Sinne X2



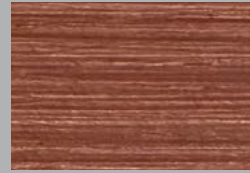
Base A - Burnt Umber



Base D2 - Dark Oak



Base D2 - Raw Umber



Base D2 - Mahogany



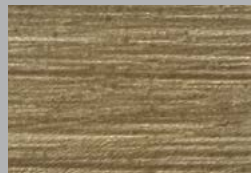
Base A - Mahogany



Base D3 - Raw Sienna x1/2



Base D3 - Dark Highlighter x1/2



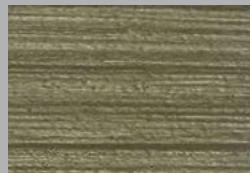
Base D2 - Dark Highlighter



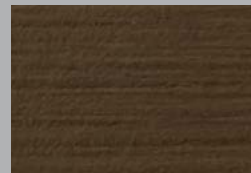
Base A - Teak



Base D1 - Teak



Base D3 - Dark Oak



Base C - Teak



Base D3 - Mahogany



Base A - Burnt Sienna X2



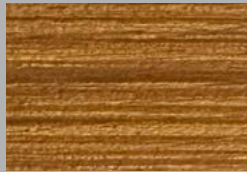
Base D2 - Burnt Umber



Base D3 - Burnt Umber



Base D3 - Dark Highlighter



Base A - Teak x2



Base A - Burnt Umber X2



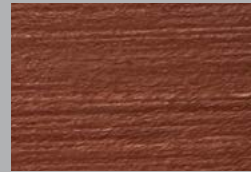
Base D1 - Dark Oak



Base C - Teak X2



Base B - Raw Sienna x2



Base A - Mahogany X2



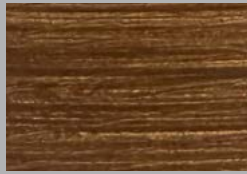
Base D2 - Antique Pine



Base D3 - Antique Pine



Base D2 - Walnut



Base A - Antique Pine



Base D3 - Teak



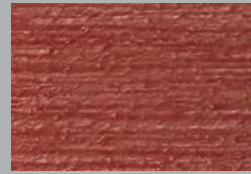
Base A - Raw Umber X2



Base C - Burnt Umber



Base B - Burnt Sienna



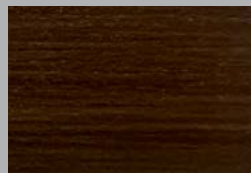
Base C - Burnt Sienna X2



Base A - Walnut



Base D3 - Walnut



Base C - Raw Sienna



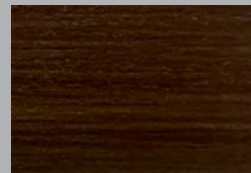
Base A - Antique Pine x2



Base A - Raw Umber



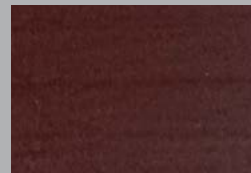
Base D3 - Raw Umber X2



Base C - Raw Sienna X2



Base C - Mahogany



Base C - Burnt Sienna