

# Stucco & Marmorino

Stucco & Marmorino, marble and stone effect



830/37-Pale Sand

Stucco



830/35-Buff

Marmorino

## ENG Stucco & Marmorino

Stucco: is a decorative paint with the polished, two-tone appearance, of marble surfaces that adds elegant and sophisticated style to home interiors.

Marmorino: is a lime-based finish coating, containing hydrated lime putty and fine marble powders. Depending on the application technique, a wide range of finishes can be obtained.

### Technical Name

Stucco: marble simulation

Marmorino: stone simulation paste

### Key Properties

- Unleaded
- Washable (after full curing)
- Odorless
- Reduced dirt pick up
- 1 base color medium white (Stucco)
- 1 base white 0 (Marmorino)
- Very low VOC content in compliance with:
  - EU directive 2010/79/EU
  - French decree No: 2011-321

### Pack Size

- 1 US Quart - (1 kg)
- 1 US Gallon - (5 kg)
- 1 US Drum - (25 kg)

### Recommended Uses

Internal and external applications.

### Type of Substrate

Plaster, embossed wall coverings, gypsum board, concrete, cement rendering, brick work.

### Finish

Stucco: semi to high gloss smooth finish.

Marmorino: soft mineral texture that characterizes a flat to semi-gloss finish.

### Coverage

Stucco: 2-3 m<sup>2</sup> per kg.

Marmorino: 0.5-1 m<sup>2</sup> per kg.

### Drying Time

1 hour depending on temperature and humidity.

### Thinner

No thinning required.

### Preparation

All surfaces to be painted should be clean, dry and free from loose and flaking material. Rub down and rinse. Prime the substrate with the appropriate COLORTEK® Undercoat or Primer. For Marmorino prime with Fondo F.

### CODING SYSTEM

Color reference      Color name

840/57-Fidel



### Instructions

Stucco: using a Inox trowel, cover with successive coats of Stucco until the desired finish is achieved. After 20 minutes of final coat, rub down with a 2000 grade sand paper or press down with the trowel to get the final shiny effect.

Marmorino: Apply the base coat at low thickness with an Inox trowel, leveling out all defects as much as possible and allow to dry. The final decorative stone-like finish coat appearance will vary depending on the application technique.

Protect the decorative finish by using one of the available protective coats: COLORTEK® Wax, Aqua Wax or Metallic Wax.

**Do not apply at temperatures below 5°C or when rain is expected.**

### Cleaning

Remove as much product as possible from application equipment before cleaning. Clean equipment immediately after use with warm soapy water and rinse thoroughly.

**Do not empty product into drains or watercourses.**

### Additional Info

Product batches are tested using a quality control system and are ISO 9001:2008 certified.



### Transportation & Storage

Care should be taken to avoid spillage. Protect from frost and humidity.

## FR Stucco & Marmorino

Stucco: est une peinture décorative à apparence marbrée qui ajoute du style élégant et sophistiqué à l'intérieur des maisons.

Marmorino: un revêtement de finition à base de chaux, contenant de poudres fines de marbre. Plusieurs finitions peuvent être obtenues selon la technique d'application.

### Nom Technique

Stucco: effet marbré

Marmorino: effet marmorin

### Propriétés

- Ne contient pas de plomb
- Produit en base eau
- Lavable
- 1 base medium white (Stucco)
- 1 base white 0 (Marmorino)
- Faible teneur en COV conformément aux:
  - Directive EU directive 2010/79/EU
  - Decret Français No: 2011-321

### Emballage

- 1 US Quart - (1 kg)
- 1 US Gallon - (5 kg)
- 1 US Drum - (25 kg)

### SYSTÈME DE CODAGE

Référence couleur      Nom de la couleur

840/57-Fidel



### Usage Recommandé

Application en intérieur et extérieur.

### Types de Support

Enduit, ciment, plâtre et plaque de plâtre, anciennes peintures usuelles absorbantes, etc.

### Finition

Stucco: finition lisse brillante et semi brillante.  
Marmorino: texture minérale.

### Rendement

Stucco: 2-3 m<sup>2</sup> par kg.

Marmorino: 0.5-1 m<sup>2</sup> par kg.

### Temps de Séchage

Environ 60 minutes en fonction des conditions climatiques et de la température ambiante.

### Diluant

Aucune dilution requise.

### Préparation du Support

Le support doit être dur, propre, sain, sec, cohésif et libre de toute matière telle que salpêtre, mousse, lichen ou autres microorganismes pouvant empêcher l'adhérence du produit sur le support. Dans un premier temps, pour l'effet Stucco, appliquer la couleur appropriée de la sous-couche COLORTEK® Primer ou Undercoat. Pour l'effet Marmorino appliquer la sous-couche COLORTEK® Fondo F.

### Application

Stucco: à l'aide d'une truelle en inox couvrir la surface jusqu'à obtenir la finition désirée. 20 minutes après la couche final, poncer en utilisant un papier à ponçage 2000 et presser bien la surface avec une taloche en inox afin d'obtenir l'effet brillant.

Marmorino: appliquer la couche de base à faible épaisseur avec une truelle en inox, niveller la surface autant que possible et laisser la sécher complètement avant d'appliquer la couche de finition. L'aspect finale varie en fonction de la technique d'application et le mouvement de la truelle.

Protéger la finition décorative en utilisant l'une des couches de protection disponibles COLORTEK® wax, Aqua et Metallic wax.

**Ne pas appliquer à une température ambiante inférieure à 5°C ou par temps pluvieux.**

### Nettoyage des Outils

Éliminer autant que possible le reste du produit de la surface des outils. Nettoyer ces derniers en les frottant vigoureusement avec de l'eau et du savon.

**Ne pas vider les restes du produit dans égouts ou les voies d'eau.**

### Information Additionnelle

Le processus de fabrication est soumis au plus stricts contrôles de qualité certifiés conformes au standard ISO 9001:2008.

### Transport et Stockage

Stocker le produit à l'abri de l'humidité et des températures de gel.



5 1283012 912997



www.colortek.eu  
info@colortek.eu



Synergy, Added Value, Continuous Improvement,  
Diversity, Integrity, Social Responsibility.

COLORTEK®  
Product designed in the EU



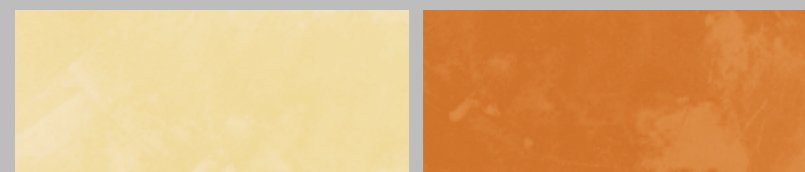
### Mediterranean



820/03-Constantza 820/08-Valencia



820/05-Cannes 820/15-St Tropez



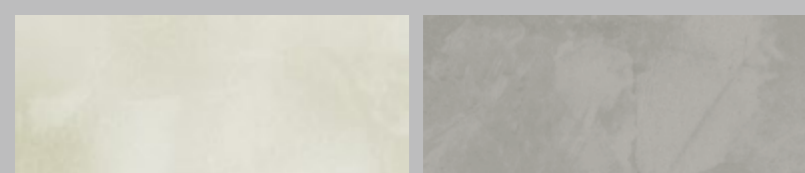
820/17-Cagliari 820/13-Monaco



820/11-Bari 820/25-Spezia



820/29-Sete 820/23-Portoferraio



820/27-Palamos 820/21-Rijeka

### Nature



830/31-Saleti 830/33-Firozi



830/34-Alyssum 830/36-Fern



830/38-Flesh 830/39-Yarrow



830/42-Saffron 830/43-Geranium

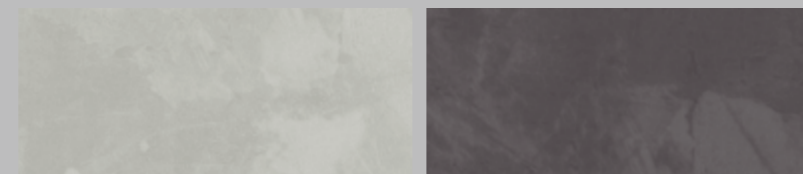


830/46-Finch 830/45-Hazel



830/49-Malva 830/48-Columbine

### Modern



840/52-Aidan 840/55-Chad



840/57-Fidel 840/53-Albin



840/58-Brenton 840/62-Jevon



840/65-Keon 840/68-Bryn



840/73-Rush 840/77-Savion



840/79-Cassius 840/75-Aled

### Pre-Pop



850/82-Trim 850/84-Jazzy



850/86-Ritzi 850/88-Gleam



850/87-Showy 850/81-Eminent



850/93-Faint 850/98-Flamboyant



850/97-Loud 850/91-Dim



850/99-Gaudy 850/95-Ornate

### Stucco



840/51-Coal

### Marmorino



840/59-White Ash