

Tiempo de Secado
Seco al tacto en dos horas

Disolvente
No se requiere dilución

Preparación
Todas las superficies a pintar deben estar limpias, secas y deben estar limpias, secas y libres de material suelto o descascarillado. Frotar y enjuagar. Imprimir el substrato con Fondo F Colortek®. Se le puede aplicar una capa de Decorator Varnish (mate – semi brillante – brillante) en caso de que se necesite protección para aplicación en exteriores.

Instrucciones
Aplicar una capa de Scinti® utilizando una llana de acero inoxidable y esperar a que se seque la superficie, aplicar una segunda capa de Scinti® y alisar la superficie húmeda moviendo la llana de manera circular.

Limpieza
Remueva la mayor parte del producto del equipo de aplicación antes de limpiar. Limpiar el equipo inmediatamente después de usar con agua jabonosa tibia y enjuagar.

Scinti® este o vopsea decorativa de interior si exterior, fin texturata cu mici insertii metalice care vor straluci in momentul expunerii la lumina, adaugand farmec suprafetei vopsite.

Denumire Tehnica
Mineral Sparkle Exteriors

- Proprietati Cheie**
- Fara plumb
 - Pe baza de apa
 - Excelenta rezistenta la apa
 - Excelenta durabilitate si aderenta
 - Fara miros
 - Non inflamabili
 - Rezistent la conditii atmosferice dure
 - Nu retine murdarie
 - O culoare de baza 920/00 Soft W

Utilizare Recomandata
Aplicatii de interior

Tipul Substratului
Se utilizeaza pe suprafete verticale exterioare de beton, ciment, tencuiala, lemn etc, noi sau acoperite anterior cu vopsea sau tencuiala decorativa.

Finisaj
Stralucitor

Acoperire
Aproximativ 0.8mp/kg/strat (necesara 2 straturi)

Timp de Uscare
La atingere in doua ore

Dilutie
Nu este necesara diluarea

Pregătirea Suprafetei
Toate suprafetele trebuie sa fie uscate, curatate, fara praf, murdarie, rugina, pete, grasime, ulei, mucegai, ceara, sau alti contaminanti. Toate impuritatile trebuie eliminate prin slefuire, zgarriere, sau orice alta metoda corespunzatoare. Suprafetele reparate trebuie mai apoi slefuite, curate de praf si amorsate cu Colortek Fondo F. Se aplica un strat de Decorator Varnish (Mat, Semi-lucios, Lucios) in cazul in care se doreste protectie la exterior.

Instructiuni
Aplica un strat de Scinti folosind o gletiera de inox si asteapta ca suprafata sa se usuce. Aplica al doilea strat de Scinti si netezește suprafata umeda cu o gletiera de inox printr-o miscare circulara.

Curatare
Curatati cat mai bine urmele de vopsea de pe ustensilele de lucru inainte de spalare. Spalati ustensilele cat mai repede dupa utilizare folosind apa calduta cu sapun si clatiti apoi corespunzator. Nu varsati continutul in canalul de scurgere.

Scinti® güneş ışığına maruz kaldığında ışıltıdayan ve sıvalı yüzeye çekicilik katan küçük metalik kakmalara sahip iç ve dış pürüzsüz dokulu dekoratif bir boyadır.

Teknik Adı
Mineral ışıltılı dış cepheleer.

- Anahtar Özellikler**
- Kurşun içermeyen
 - Su bazlı
 - Mükemmel su direnci
 - Mükemmel dayanıklılık ve yapışma gücü
 - Kokusuz
 - Yanıcı olmayan
 - Zorlu hava koşullarına dayanıklı
 - Daha az kir toplama
 - 1 temel renk 920/00 Soft W

Önerilen Kullanım Alanları
İç ve dış mekan uygulamaları

SUBSTRAT TIPI
Alçı, kabartmalı duvar kaplamaları, alçıpan, beton, çimento siva, tuğla ve blok işleri ve diğer uygun şekilde astarılanmış ve hazırlanmış yüzeyler.

Kuruma Süresi
İki saat

Hazırlıklar
Boyancak tüm yüzeyler temiz,

kuru, gevşek ve pul pul dökülen malzemelerden arındırılmış olmalıdır. Ovalayın ve durulayın. Yüzeyi Colortek Fondo F® ile astarlayın. Dış uygulamalar için koruma gerektiğinde bir kat Decorator Varnish (Düz – Yarı Parlak – Parlak) uygulanabilir.

Talimatlar
Bir kat Scinti'yi® inox mala kullanarak uygulayın ve yüzeyin kurumasını bekleyin. İkinci bir kat Scinti® uygulayın ve ıslak yüzeyi dairesel bir hareketle inox mala ile pürüzsüzleştirin.

Temizleme
Temizlemeden önce uygulama ekipmanından mümkün olduğunca fazla ürünü çıkarın. Ekipmanı kullandıktan hemen sonra ilik sabunlu su ile temizleyin ve iyice durulayın.

सिन्टी

Scinti® एक आंतरिक और बाहरी चिकनी बनावट वाला सजावटी पेंट है जिसमें छोटे धातु के इनले होते हैं जो सूरज की रोशनी के संपर्क में आने पर चमकते हैं, प्लास्टर वाली सतह पर आकर्षण जोड़ते हैं।

तकनीकी नाम
मिनरल स्पार्कल एक्सटीरियर।

- मुख्य गुण**
- कोई लीड नहीं
 - वाटर बेस्ड
 - उल्कुरशट जल प्रतिरोध
 - उल्कुरशट स्थायित्व और आसंजन शक्ति
 - गंधहीन
 - गैर ज्वलनशील
 - कठोर मौसम की स्थिति के प्रतिरोधी
 - कम गंदगी पिक-अप
 - 1 बेस कलर 920/00 सॉफ्ट

अनुश्रित उपयोग
आंतरिक और बाहरी अनुप्रयोग

सबस्ट्रेट का प्रकार
प्लास्टर, उमरा हुआ दीवार कवरिंग, जिप्सम बोर्ड, कंक्रीट, सीमेंट रेडमिंग, ईटबर्क और ब्लॉकबर्क, और अन्य ठीक से तैयार और तैयार सतहें।

तैयारी
पेंट को जाने वाली सभी सतहें साफ, सूखी और ढीली और परतदार सामग्री से मुक्त होनी चाहिए। नीचे रगड़ें और कुल्ला करें। Colortek Fondo F® के साथ सबस्ट्रेट को प्राइम करें। बाहरी अनुप्रयोगों के लिए सुरक्षा की आवश्यकता होने पर डेकोरेटर वार्निश (फ्लैट – सेमी-ग्लॉस – ग्लॉस) का एक कोट लगाया जा सकता है।

निर्देश
एक आईनॉक्स ट्रॉवेल का उपयोग करके बपदजगो का एक कोट लगाएं और सतह के सूखने की प्रतीक्षा करें। Scinti® का दूसरा कोट लगाएं और गीली सतह को एक आइनॉक्स ट्रॉवेल से मोलाकार गति में चिकना करें।



COLORTEK
TECHNOLOGY IN ALL ITS COLORS

COLORTEK
The Distinct Texture

colortek.eu
info@colortek.eu
coloratekpaints



SCINTI®

Scinti® is an interior and exterior smooth textured decorative paint with tiny metallic inlays that will sparkle when exposed to sunlight, adding charm to the plastered surface

Technical Name
Mineral Sparkle Exteriors

Key Features

- No lead
- Water-based
- Excellent water resistance
- Excellent durability & adhesion strength
- Odorless
- Non-flammable
- Resistant to harsh weather conditions
- Reduced dirt pick-up
- 1 base color 920/00 Soft W

Pack Size

- 1 US Drum–25kg

Recommended Uses
Interior & exterior applications

Type of Substrate
Plaster, embossed wall coverings, gypsum board, concrete, cement rendering, brickwork and blockwork, and other properly primed and prepared surfaces.

Finish
Sparkly pitted finish

Coverage
Approximately 0.8m² / kg / coat (2 coats required)

Dringy Time
Touch dry in 2 hours

Thinner
No thinning is required

Preparation
All surfaces to be painted should be clean, dry and free from loose and flaking material. Rub down and rinse. Prime the substrate with Colortek® Fondo F. One coat of Decorator Varnish® (Flat – Semi-Gloss – Gloss) can be applied in case protection is needed for external applications.

Instructions
Apply one coat of Scinti® using an inox trowel and wait for the surface to dry. Apply a second coat of Scinti® and smoothen the wet surface with an inox trowel in a circular motion.

Cleaning
Remove as much as possible the residues of the product from the application tools. Clean equipment immediately after use with warm soapy water and rinse thoroughly.

Additional Info
Product batches are tested using



Scinti® est une peinture décorative lisse et texturée pour l'intérieur et l'extérieur, avec des minuscules incrustations métalliques qui scintillent lorsqu'elles sont exposées à la lumière du soleil, ajoutant ainsi du charme à la surface plâtrée

Nom Technique
Extérieurs minéraux scintillants.

- Propriétés**
- Ne contient pas de plomb
 - Produit à base d'eau
 - Résistant à l'eau
 - Durable
 - Sans odeur
 - Inflammable
 - Résistant aux intempéries
 - Retiens moins de saletés
 - 1 Couleur de base (920/00) Soft W

Emballage
• 1 US Drum–25kg

Usage Recommandé
Application intérieure et extérieure.

Types de Support
Plâtre, revêtements muraux gauffrés, plaques de plâtre, béton, enduit de ciment, briques et blocs et autres surfaces proprement apprêtées et préparées.

Finition
Finition scintillante et minérale.

Rendement
Environ 0.8m² / kg / couche (2 couches requises)

Temps de Séchage
Environ deux heures en fonction des conditions climatiques et de la température ambiante.

Diluant
Aucune dilution requise.

Préparation
Toutes les surfaces à peindre doivent être propres, sèches et exemptes de matière lâche et écaillée. frotter et rincer. Apprêter le substrat avec Colortek® Fondo F. Une couche de Decorator Varnish® (Matte, brillante, semi-brillante) peut être

appliquée au cas où une protection est nécessaire pour les applications externes.

Application
Appliquer une première couche de Scinti à l'aide d'une truelle en inox. Après que la surface ait séchée, appliquer une seconde couche et traiter la surface avec la truelle en inox en effectuant des mouvements circulaires.

Nettoyage du support
Réduire autant que possible les restes du produit sur la surface des outils. Nettoyer ces derniers en les frottant vigoureusement avec de l'eau et du savon. Ne pas vider les restes du produit dans les égouts ou les voies d'eau.

Informations Additionnelles
Le processus de fabrication de Scinti® est soumis au plus stricts contrôles de qualité certifiés conformes au standard ISO 9001:2008

Transport et Stockage
Stocker le produit à l'abri de l'humidité et des températures de gel.

Scinti® es una pintura decorativa de textura suave para interiores y exteriores con diminutas incrustaciones metálicas que brillan al ser expuestas a la luz del sol, agregando encanto a la superficie enyesada.

Nombre Técnico
Exteriores minerales brillantes

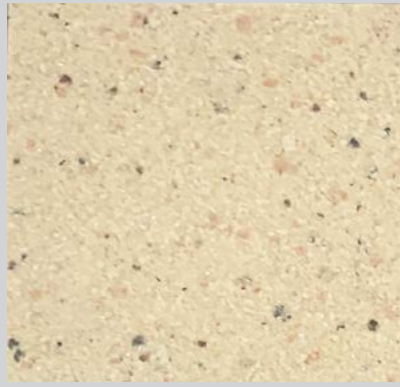
- Propiedades Clave**
- Sin plomo
 - A base de agua
 - Excelente Resistencia al agua
 - Excelente durabilidad y fuerza de adhesión
 - Inodoro
 - No inflamable
 - Resistente a las inclemencias del tiempo
 - Recolección de polvo reducida
 - 1 color base 920/00 Soft W

Usos Recomendados
Aplicación en interior y exterior

Tipos de Sustrato
Yeso, revestimientos de paredes en relieve, paneles de yeso, concreto, repello de cemento, ladrillos y bloques, y otras superficies debidamente imprimadas y preparadas.

Acabado
Acabado brillante texturizado

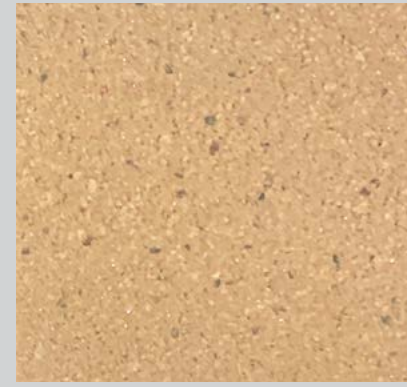
Cobertura
Aproximadamente 0.8m² / kg / capa (requiere 2 capas)



920/101 - Mirage



920/105 - Dunes



920/108 - Earth



920/112 - Gray Oak



920/116 - Plaster Sand



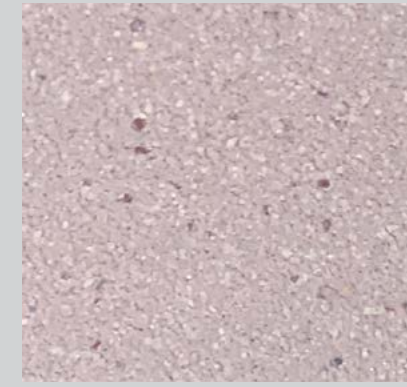
920/119 - Paper Birch



920/123 - Crystal



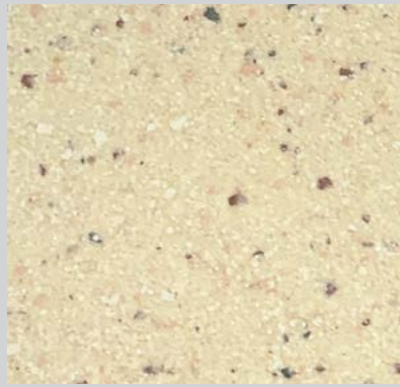
920/00 - Soft W



920/126 - Morganite



920/130 - Shadows



920/102 - Desert



920/109 - Urbana



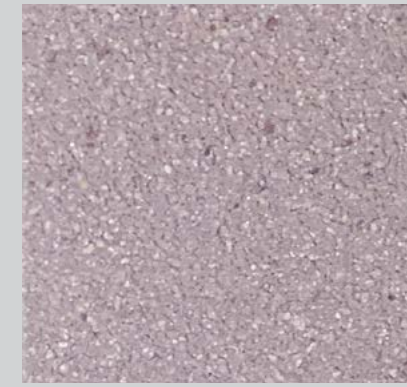
920/113 - Slab



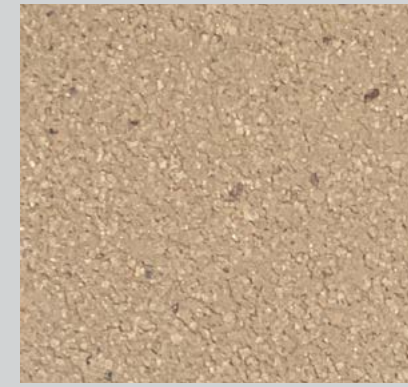
920/120 - Recycled



920/124 - W Rock



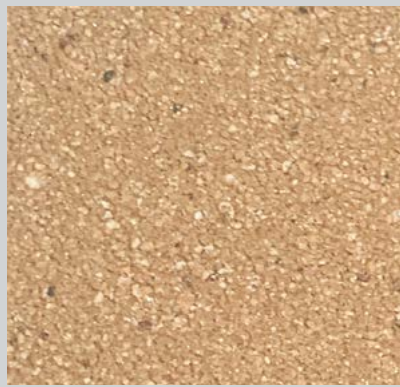
920/127 - Pewter



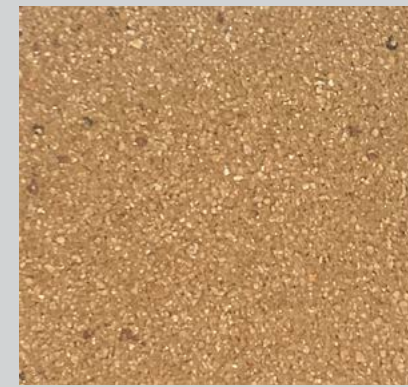
920/131 - Mojave



920/134 - Calm



920/103 - Fresca



920/106 - Soil



920/110 - CA Gold



920/114 - C Mix



920/117 - Top Soil



920/121 - Barkwood



920/125 - Natural



920/128 - Tassel



920/132 - Tan



920/135 - Quartz



920/104 - Tuscan Rose



920/107 - Fire Rock



920/111 - Otay Brown



920/115 - Aqua Rock



920/118 - Slate



920/122 - Compost



920/129 - Red Lava



920/133 - Canyon



920/136 - Blunt

SCIN