



L'origine di un nuovo modo di costruire

Ogni edificio nasce da un'idea.
Un'idea di spazio, di sicurezza, di qualità dell'abitare.

ECOSISM® nasce dal desiderio di costruire edifici migliori:
più sicuri, più efficienti, progettati per durare nel tempo e per
rispondere alle esigenze dell'architettura contemporanea.

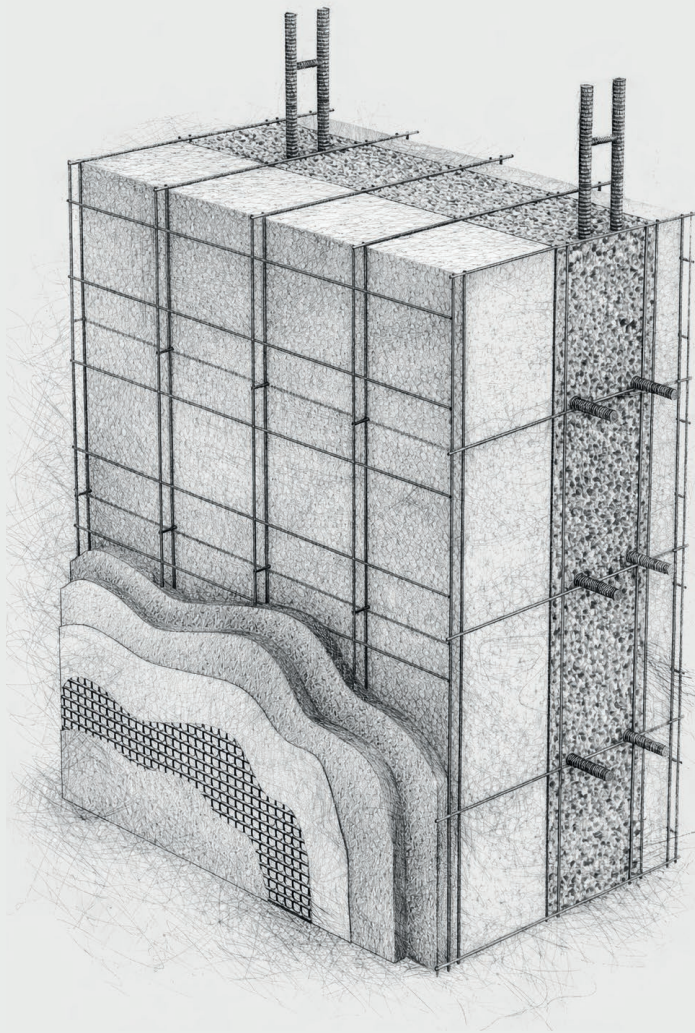
Attraverso un sistema costruttivo evoluto e un processo
produttivo industrializzato, trasforma il progetto in un sistema
di moduli realizzati su misura, pensati per semplificare la
costruzione e garantire prestazioni elevate in termini di
sicurezza strutturale, efficienza energetica e comfort abitativo.

Dalla progettazione alla produzione, fino alla realizzazione
in cantiere, ogni fase del processo è studiata per integrare
tecnologia, precisione e qualità costruttiva.

Un approccio che cambia il modo di costruire e apre nuove
possibilità all'architettura.

IL DNA DELL'EDIFICIO

Edizione 2026



Ogni architettura prende forma a partire dalla sua struttura più profonda.

Un sistema costruttivo che definisce stabilità, efficienza e durata nel tempo.

Ogni edificio è il risultato di un sistema costruttivo capace di trasformare il progetto in materia.

Nel sistema ECOSISM® struttura portante ed isolamento lavorano insieme all'interno di un unico elemento costruttivo, progettato per garantire resistenza strutturale, efficienza energetica e durabilità nel tempo.

La maglia metallica tridimensionale accoglie i materiali isolanti mentre il calcestruzzo completa la struttura conferendo solidità e stabilità.

Un processo costruttivo che integra progettazione, produzione e costruzione in un sistema preciso e affidabile.

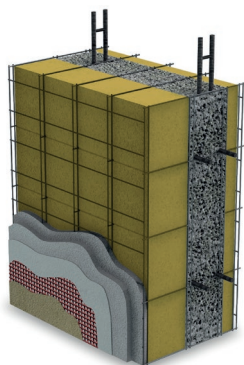
Ogni elemento contribuisce a definire prestazioni, sicurezza e comfort abitativo, dando forma a un'architettura capace di rispondere alle esigenze dell'edilizia contemporanea.

È da questa integrazione tra ingegneria, tecnologia e materia che nasce il vero **DNA dell'edificio.**

**STRUTTURA
EFFICIENZA
DURABILITÀ**

GLI ELEMENTI CHE GENERANO L'ARCHITETTURA

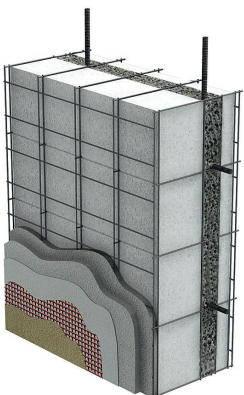
MODULO A GETTO SINGOLO



Elemento strutturale del sistema ECOSISM® progettato per la produzione di pareti portanti ad alte prestazioni.

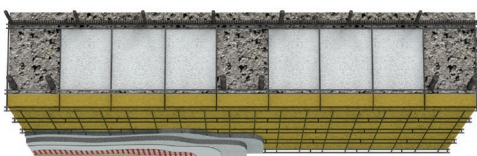
Garantisce solidità, efficienza costruttiva e durata nel tempo.

MODULO A GETTO SINGOLO LEGGERO



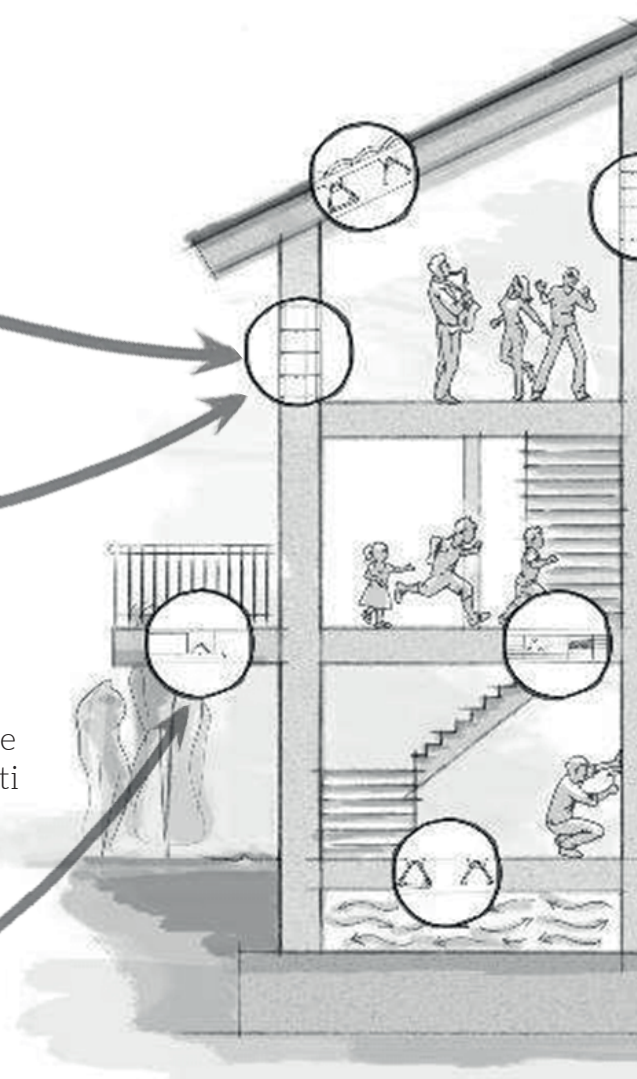
Sistema costruttivo ECOSISM® per la realizzazione industrializzata di telai tamponati e tamponamenti leggeri ad alte prestazioni, coniugando efficienza costruttiva, solidità e durabilità

MODULO SOLAIO



Sistema dedicato alla costruzione di forgiati con tecnologia ECOSISM®.

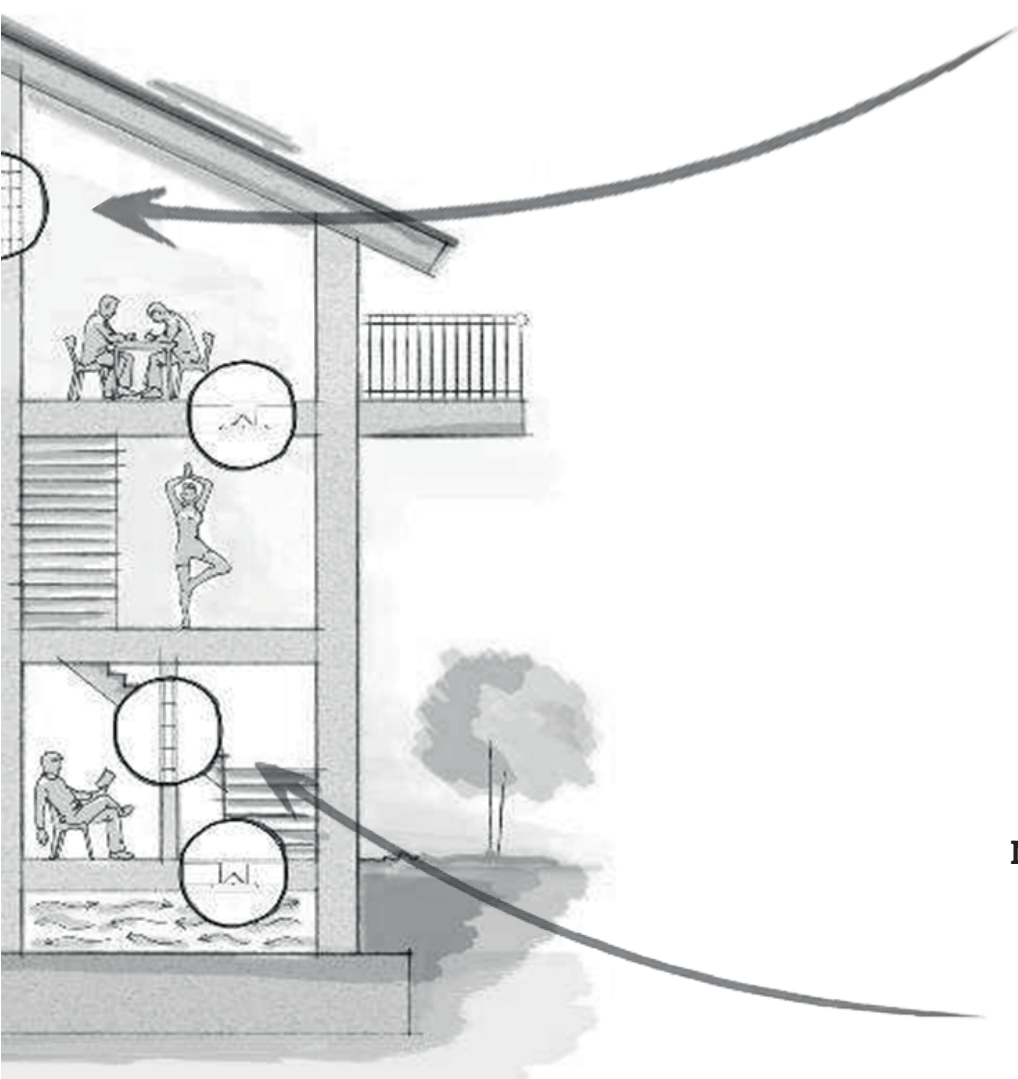
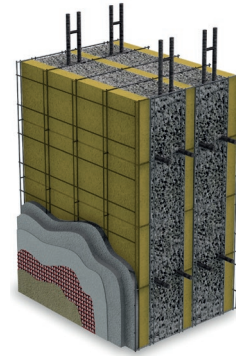
Consente di ottenere lastre strutturali efficienti con tempi di costruzione ottimizzati.



MODULO A GETTO DOPPIO

Soluzione progettata per garantire un'elevata separazione tra stanze e unità abitative.

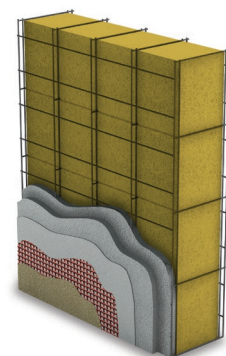
Ideale quando sono richiesti alti livelli di isolamento acustica e comfort.



MODULO SINGOLO

Elemento versatile del sistema ECOSISM® utilizzato per chiusure e partizioni interne.

Consente una grande libertà di progettazione mantenendo la precisione costruttiva e la qualità degli spazi.



IL SISTEMA COSTRUTTIVO ECOSISM®



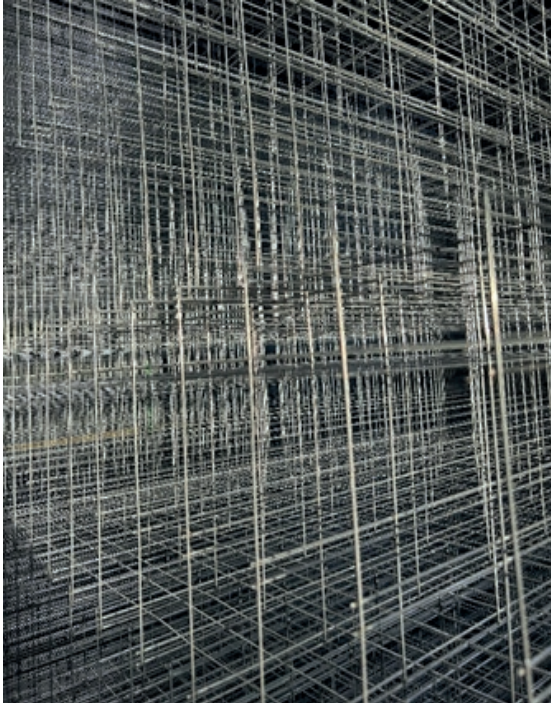
Edizione 2026

Il sistema costruttivo Ecosism nasce dall'integrazione di elementi progettati **per lavorare in perfetta sinergia.**

La maglia metallica tridimensionale, i materiali isolanti e le finiture contribuiscono insieme a definire un sistema costruttivo evoluto, capace di unire **precisione progettuale, prestazioni tecniche e libertà architettonica.**

Un approccio che **trasforma il progetto** in un organismo edilizio efficiente, sicuro e durabile nel tempo.

L'OSSATURA DEL SISTEMA COSTRUTTIVO



La maglia metallica tridimensionale rappresenta il cuore tecnologico del sistema costruttivo ECOSISM®.

È l'elemento che dà forma al progetto e ne traduce con precisione geometrie, aperture e connessioni strutturali, trasformando l'idea architettonica in un sistema costruttivo concreto e organizzato.

Realizzata su misura a partire dal progetto esecutivo, accompagna l'intero processo costruttivo guidando il getto di calcestruzzo e la sua armatura garantendo precisione, continuità e qualità realizzativa.

In questo modo la maglia metallica non è solo un elemento tecnico, ma la matrice che definisce il funzionamento del sistema ECOSISM®: una struttura progettata per semplificare il processo costruttivo, ridurre gli errori in cantiere e garantire prestazioni elevate in termini di sicurezza, efficienza e durabilità nel tempo.

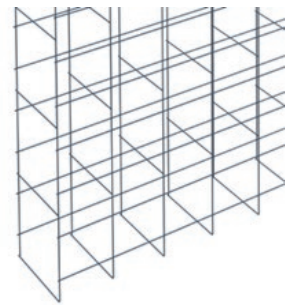
A completamento della maglia metallica tridimensionale, il sistema ECOSISM® integra la rete porta intonaco, progettata per accogliere le finiture dell'edificio e garantire continuità e qualità applicativa.

Rete porta intonaco in spessore



Permette la realizzazione di intonaci armati, aumentando la resistenza e la continuità dello strato di finitura e migliorando la protezione della facciata da urti e grandinate.

Rete porta intonaco in aderenza



Soluzione ideale per rasatura, armatura e finitura applicate direttamente sul sistema

Questa flessibilità consente di adattare il sistema alle **diverse esigenze progettuali e architettoniche**, garantendo precisione esecutiva e libertà nella scelta delle soluzioni di finitura.

L'EFFICIENZA DELL'INVOLUCRO


L'involucro edilizio **è il primo sistema di protezione dell'edificio**. Non è solo una barriera verso l'esterno, ma un elemento progettato per garantire comfort, sicurezza e durabilità.


Il sistema ECOSISM® consente di integrare diverse tipologie di materiali isolanti all'interno del modulo costruttivo, offrendo grande libertà progettuale e permettendo di adattare le prestazioni dell'involucro alle specifiche esigenze dell'edificio.


L'efficienza dell'involucro non riguarda solo l'**isolamento termico**, ma comprende anche comfort acustico, protezione al fuoco e resistenza agli agenti atmosferici, contribuendo a migliorare la qualità e la sicurezza dell'abitare

Un involucro efficiente significa meno dispersioni, più protezione e maggiore benessere nel tempo.

LDR	
Lana di Roccia	
	
Caratteristiche:	
Conducibilità termica dichiarata:	0,032-0,038 [W/mK]
Densità:	30-100 [kg/m³]
Calore specifico:	1.000 [J/kg-K]
Reazione al fuoco:	A1 [Euroclase]
Resistenza alla compressione al 10% di deformazione CS(10):	30-70 [kPa]
Resistenza alla diffusione del vapore	1

XPS	
Polistirene estruso	
	
Caratteristiche:	
Conducibilità termica dichiarata:	0,032-0,035 [W/mK]
Densità:	33 [kg/m³]
Calore specifico:	1.450 [J/kg-K]
Reazione al fuoco:	D [Euroclase]
Resistenza alla compressione al 10% di deformazione CS(10):	+200 [kPa]
Resistenza alla diffusione del vapore	80

NEO	
Polistirene espanso sinterizzato additivato con grafite	
	
Caratteristiche:	
Conducibilità termica dichiarata:	0,031 [W/mK]
Densità:	15-25 [kg/m³]
Calore specifico:	1.450 [J/kg-K]
Reazione al fuoco:	E [Euroclase]
Resistenza alla compressione al 10% di deformazione CS(10):	100-150 [kPa]
Resistenza alla diffusione del vapore	30-70

EPS	
Polistirene espanso sinterizzato	
	
Caratteristiche:	
Conducibilità termica dichiarata:	0,033-0,036 [W/mK]
Densità:	15-25 [kg/m³]
Calore specifico:	1.450 [J/kg-K]
Reazione al fuoco:	E [Euroclase]
Resistenza alla compressione al 10% di deformazione CS(10):	100-150 [kPa]
Resistenza alla diffusione del vapore	30-70

FAE

Faesite



Caratteristiche:

Conducibilità termica dichiarata:	0,024 [W/mK]
Densità:	900 [kg/m³]
Calore specifico:	NPD [J/kg-K]
Reazione al fuoco:	NPD [Euroclase]
Resistenza alla compressione al 10% di deformazione CS(10):	NPD [kPa]
Resistenza alla diffusione del vapore	NPD

PIR

Poliuretano con rivestimento multistrato a base di alluminio



Caratteristiche:

Conducibilità termica dichiarata:	0,020 [W/mK]
Densità:	33 [kg/m³]
Calore specifico:	1404 [J/kg-K]
Reazione al fuoco:	E [Euroclase]
Resistenza alla compressione al 10% di deformazione CS(10):	+120 [kPa]
Resistenza alla diffusione del vapore	NPD

FEN

Schiuma in resina fenolica



Caratteristiche:

Conducibilità termica dichiarata:	0,019-0,021 [W/mK]
Densità:	35 [kg/m³]
Calore specifico:	1750 [J/kg-K]
Reazione al fuoco:	B [Euroclase]
Resistenza alla compressione al 10% di deformazione CS(10):	+150 [kPa]
Resistenza alla diffusione del vapore	40

FC

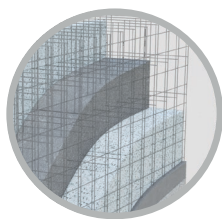
Fibra di canapa



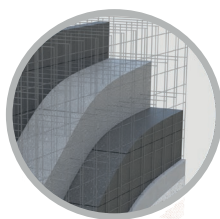
Caratteristiche:

Conducibilità termica dichiarata:	0,041-0,045 [W/mK]
Densità:	100 [kg/m³]
Calore specifico:	1600-1700 [J/kg-K]
Reazione al fuoco:	E [Euroclase]
Resistenza alla compressione al 10% di deformazione CS(10):	29 [kPa]
Resistenza alla diffusione del vapore	1.7

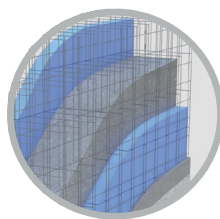
LE POSSIBILI STRATIGRAFIE



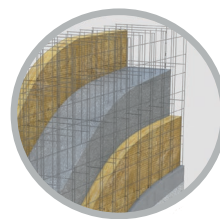
THERMAL
WHITE
BASIC



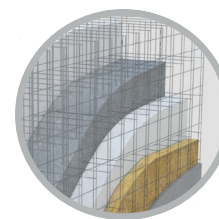
THERMAL
BLACK
BASIC



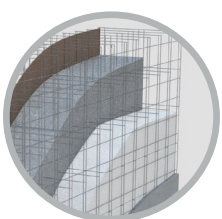
BASEMENT
BASIC



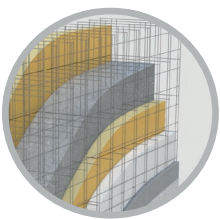
FIRE
PLUS



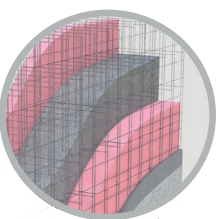
FIRE
RTV



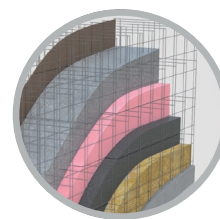
SMART
FAE



SMART
PIR



SMART
FEN



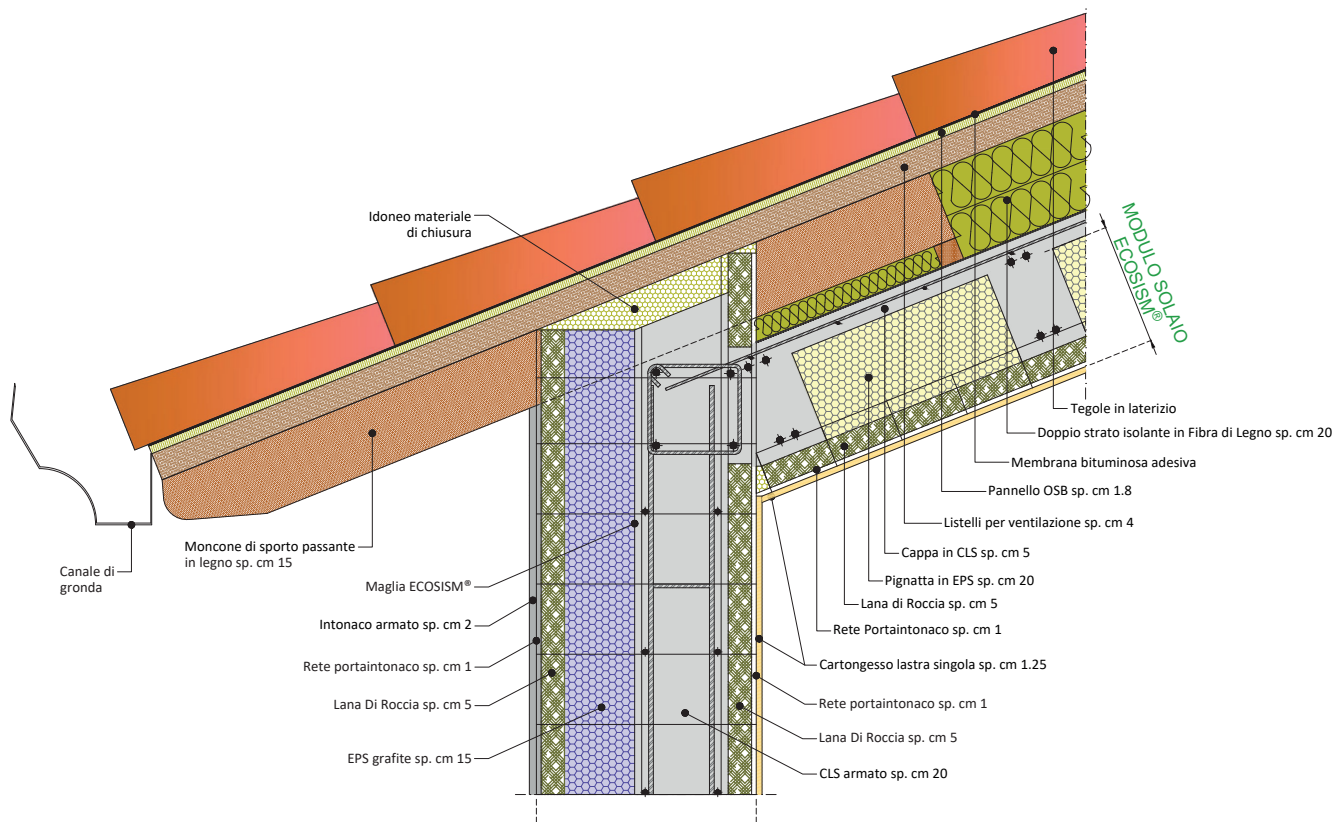
COMPLEX



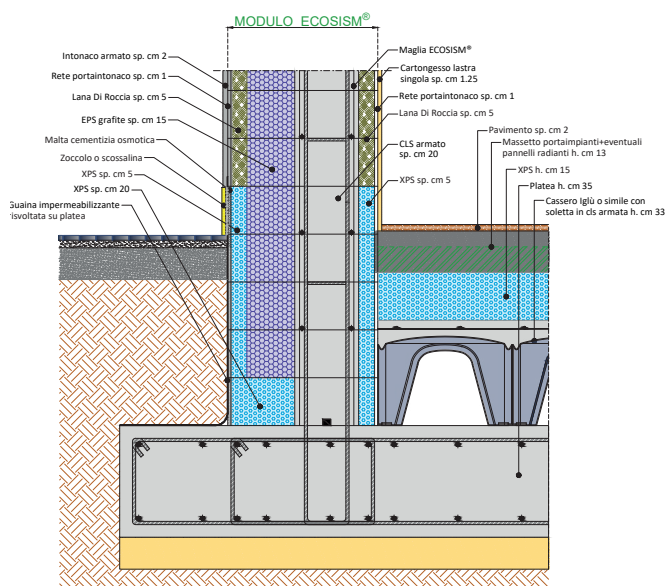
COME
VUOI TU

- DETTAGLI COSTRUTTIVI

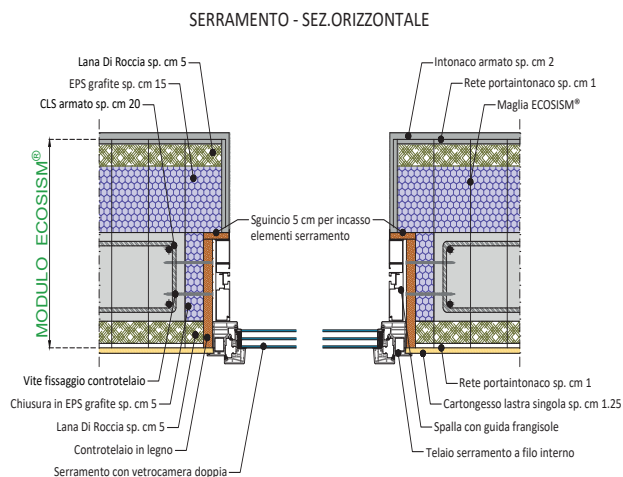
NODO DI COPERTURA



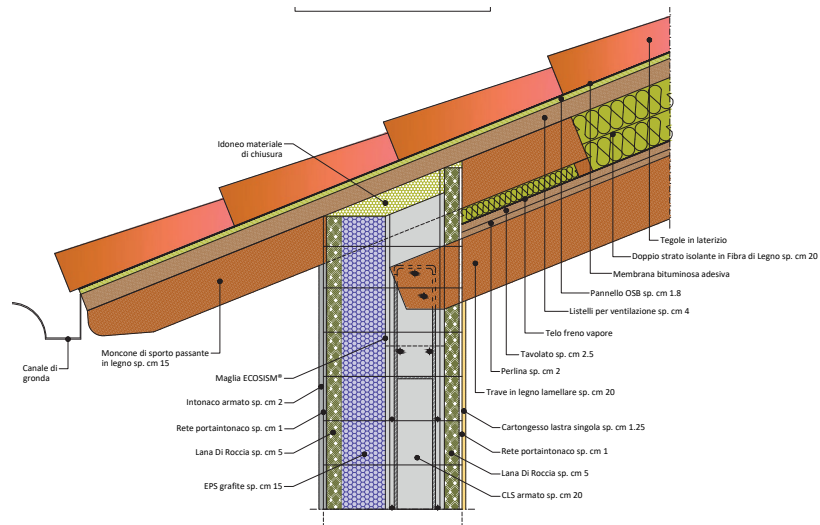
ATTACCO A TERRA



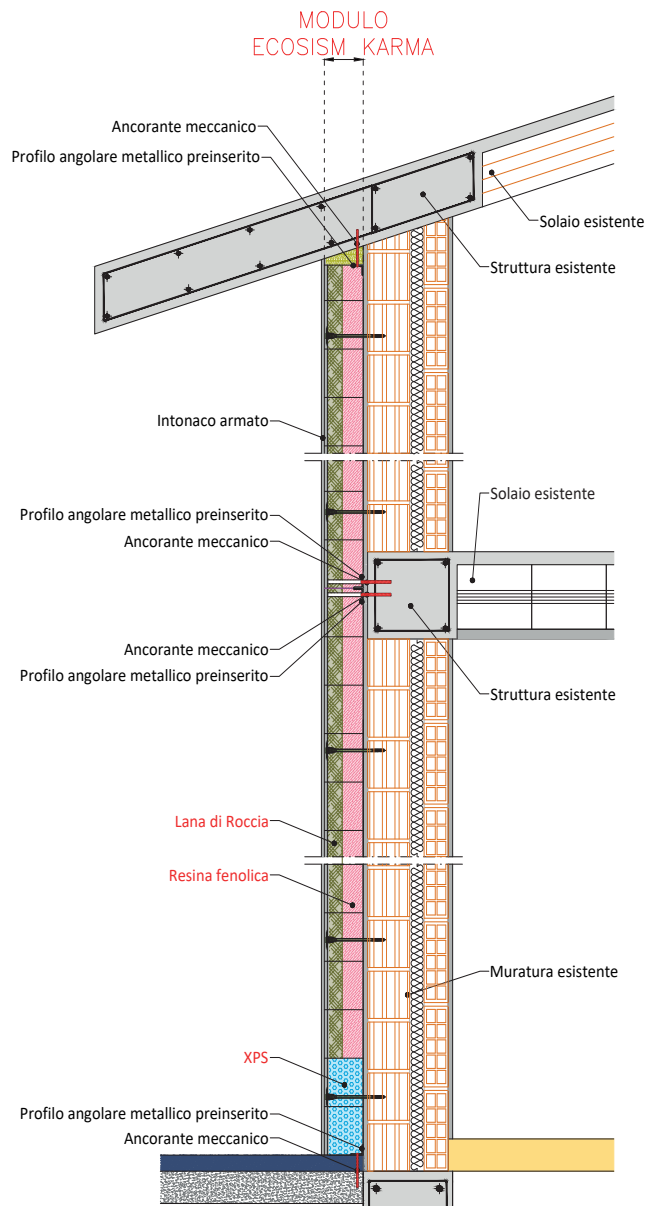
NODO DI SERRAMENTO



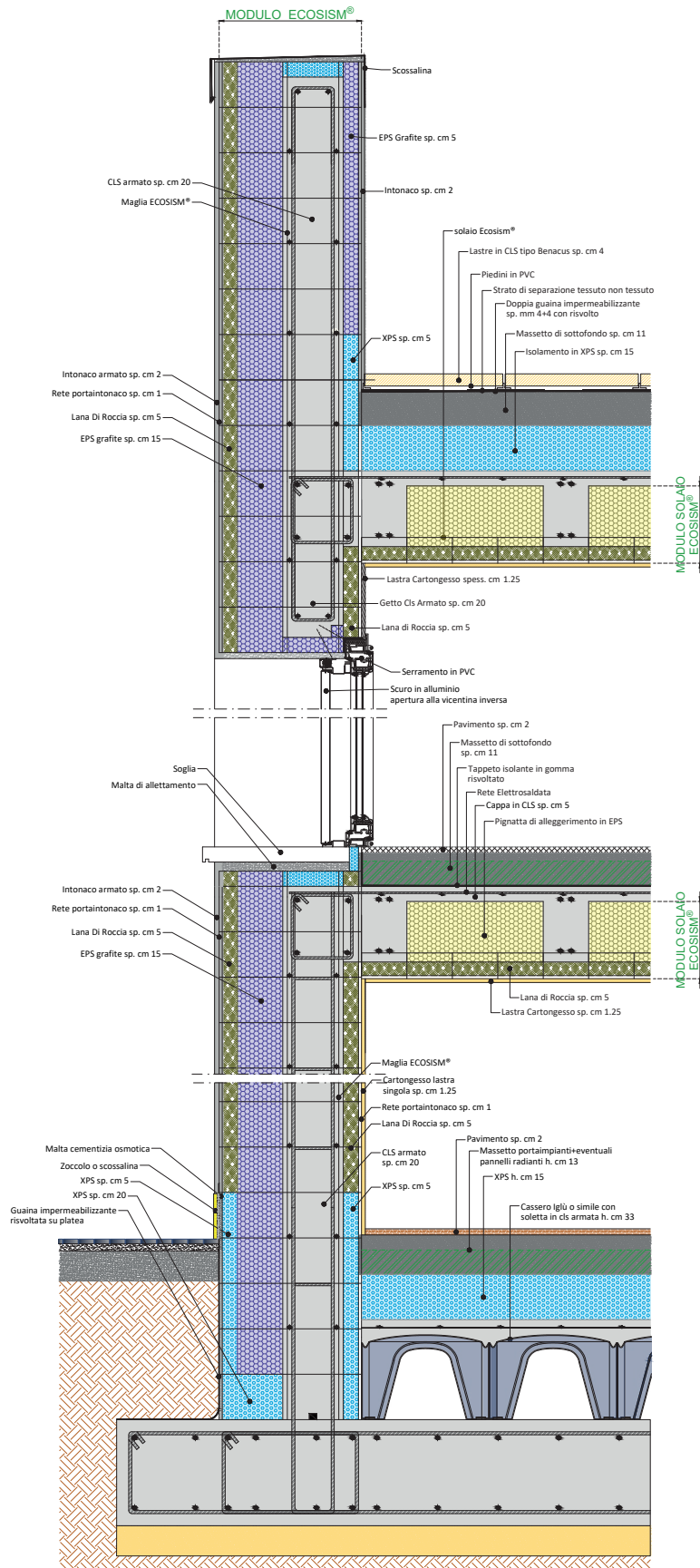
NODO DI COPERTURA CON SOLAIO IN LEGNO



KARMA CAPPOTTO ARMATO

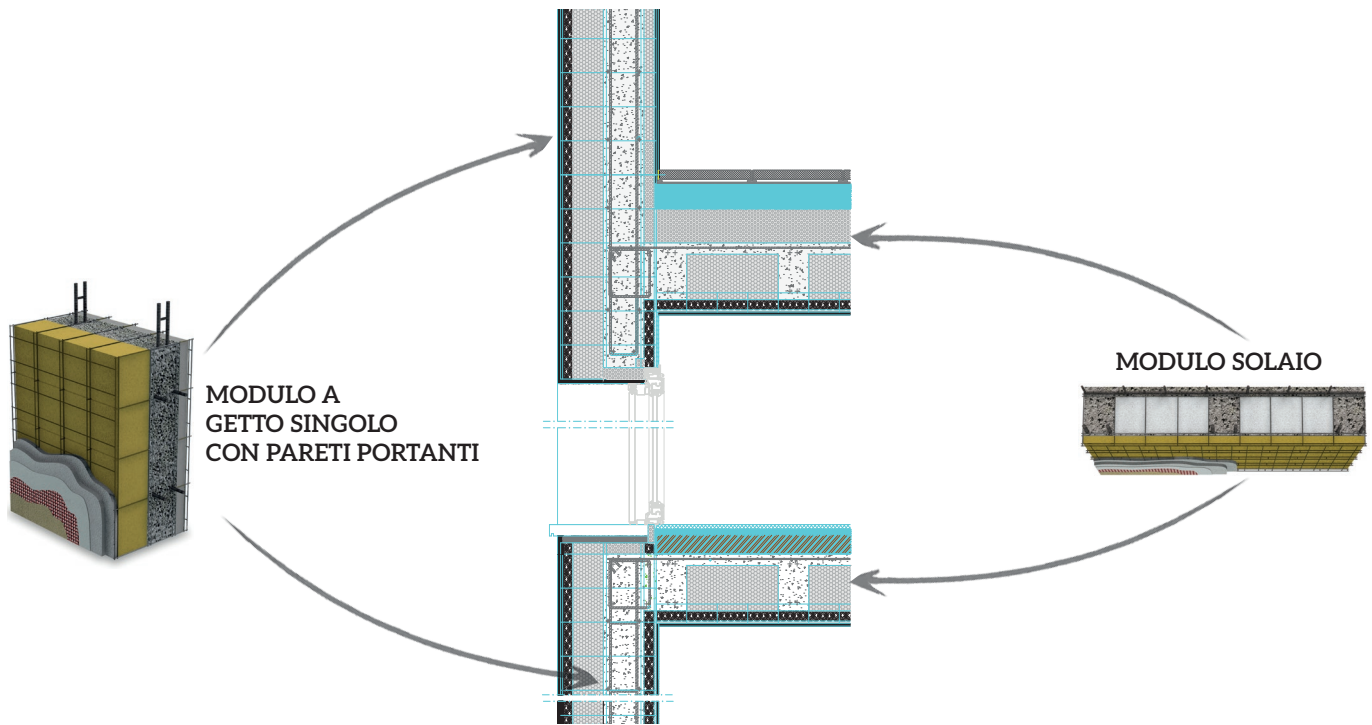


NUOVE COSTRUZIONI

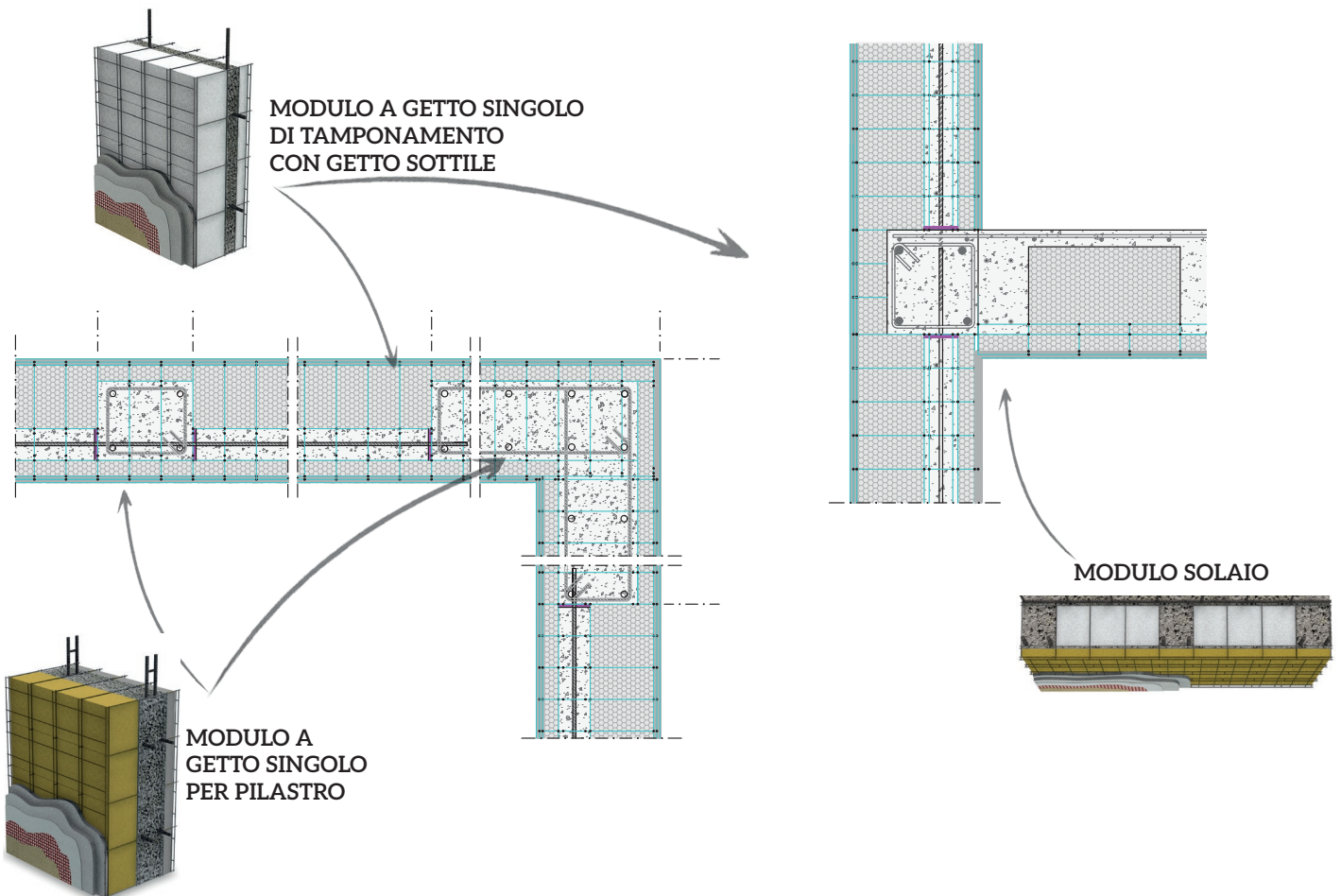


- TIPOLOGIE COSTRUTTIVE

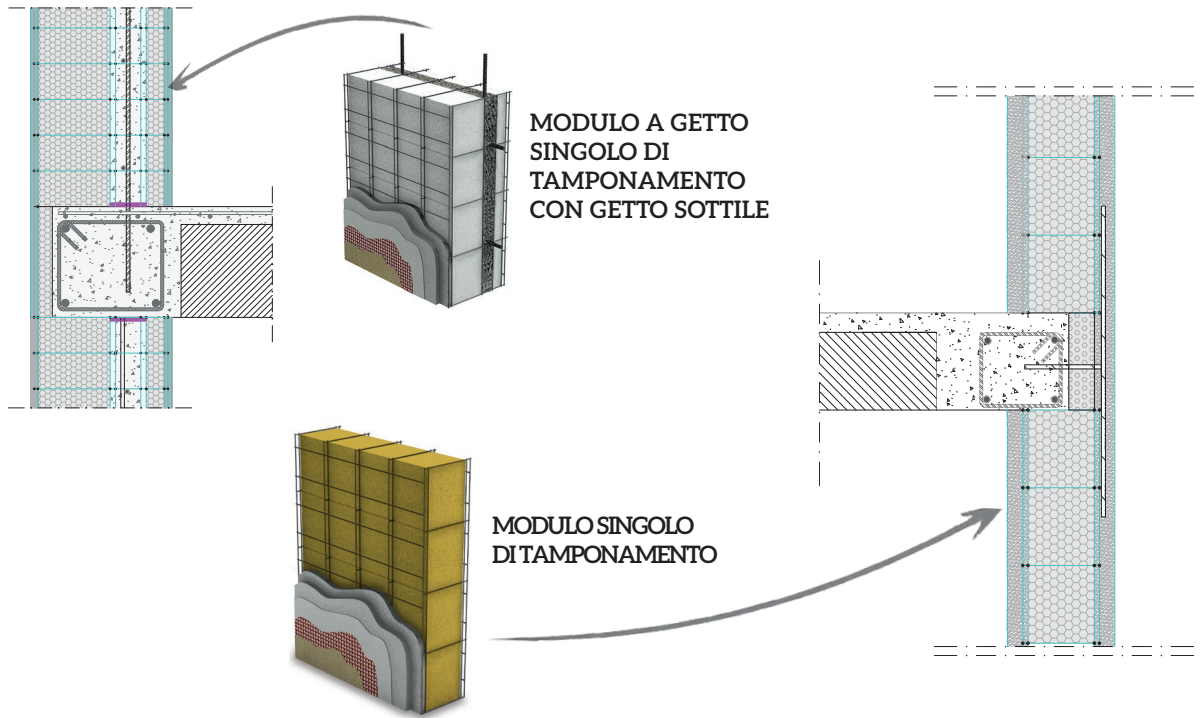
STRUTTURA A PARETI PORTANTI



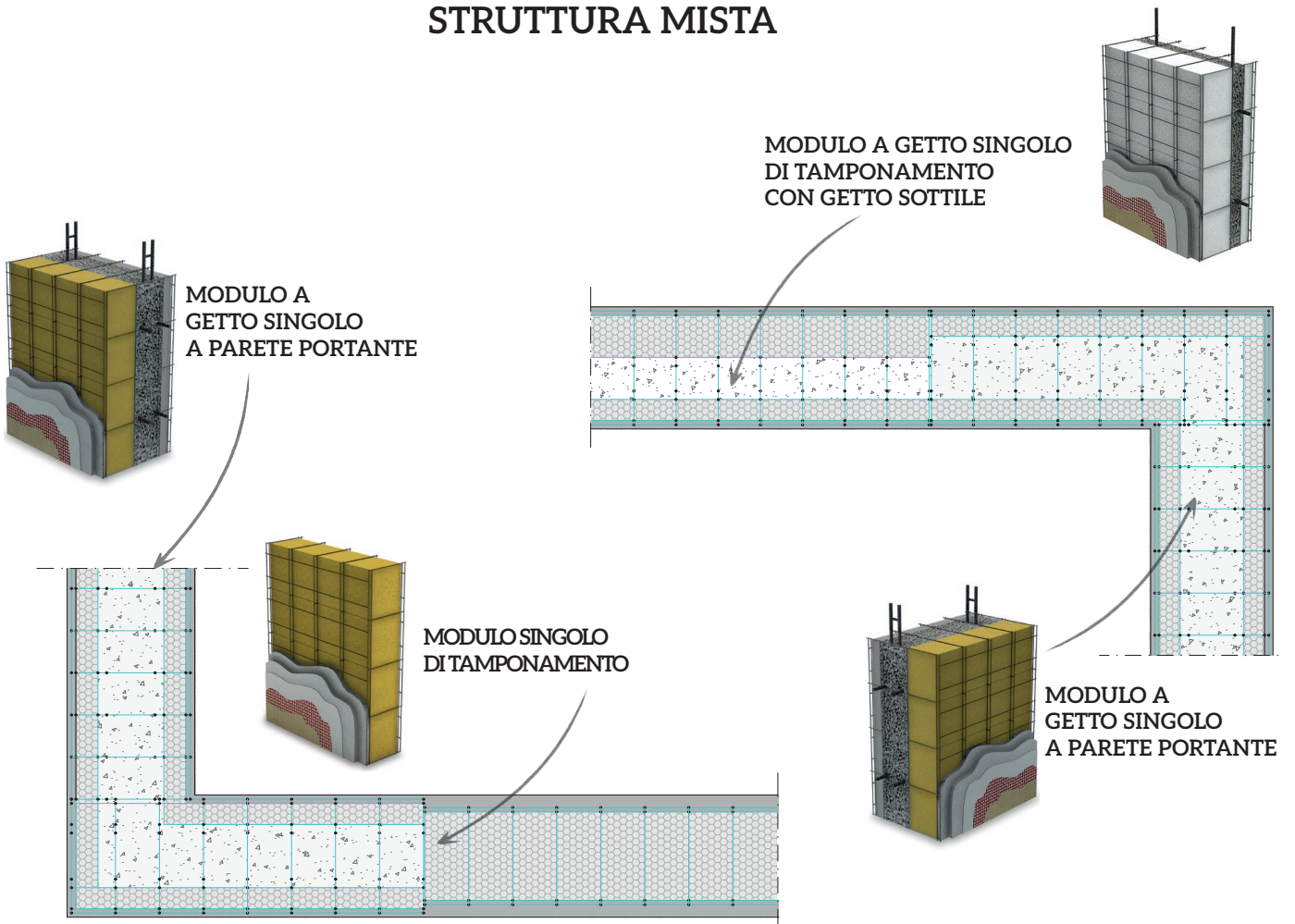
STRUTTURA A TELAIO TAMPONATA



TAMPONAMENTI LEGGERI PER STRUTTURE A TELAIO GIÀ REALIZZATE



STRUTTURA MISTA



- LE FINITURE

LA PELLE DELL'EDIFICIO

La pelle dell'edificio è lo strato più esterno dell'involucro: la finitura che definisce l'aspetto architettonico della facciata e protegge il sistema costruttivo dagli agenti esterni.

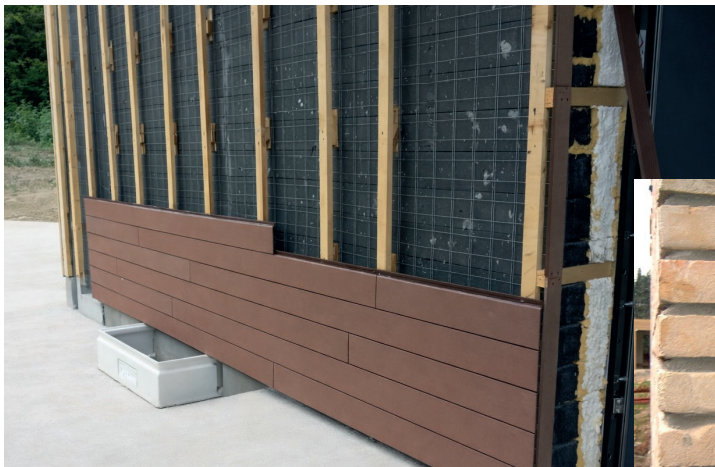
Oltre al valore estetico, questo strato svolge una funzione fondamentale di protezione, contribuendo a preservare nel tempo le prestazioni dell'involucro e a difendere l'edificio da pioggia, vento, sbalzi termici e sollecitazioni ambientali.

La scelta della finitura diventa quindi un elemento chiave del progetto, capace di coniugare qualità architettonica, durabilità e protezione della facciata.



INTONACO

MATTONI

PARETE
VENTILATA



PIASTRELLE



PIETRA

FINITURE
INTERNE



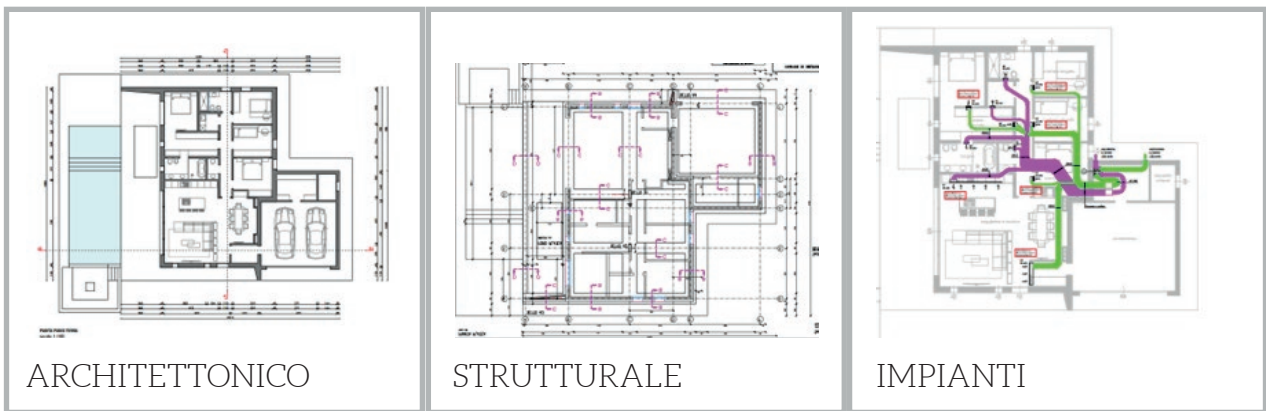
CARTONGESSO

L'ARMONIA DEL PROGETTO INTEGRATO

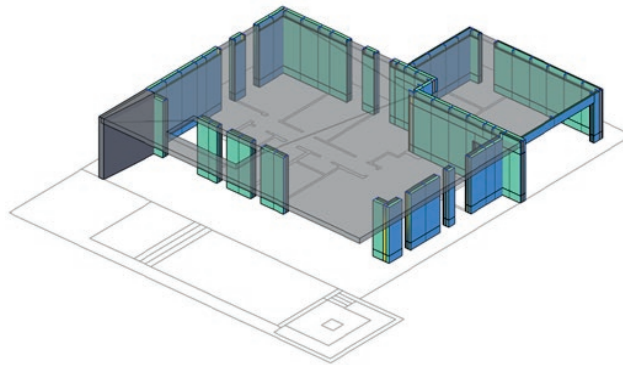
Ogni edificio nasce dall'incontro tra **architettura, struttura e impianti**.

Nel sistema ECOSISM® queste componenti vengono sviluppate in modo integrato fin dalle prime fasi di progettazione, convergendo in un unico disegno di produzione.

Un approccio che consente di coordinare ogni dettaglio, trasformando il progetto in un sistema costruttivo preciso, efficiente e pronto per la realizzazione.

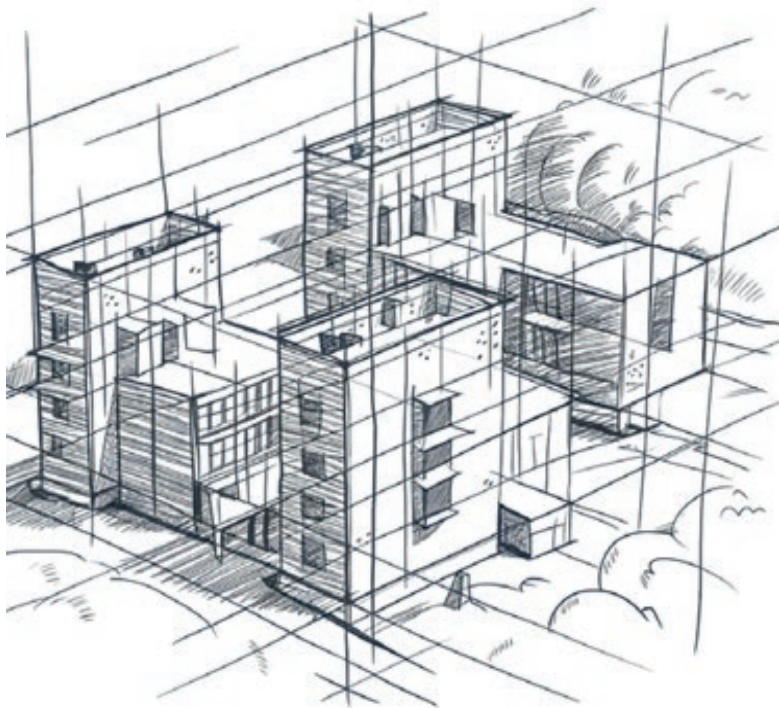


3D DI PRODUZIONE





DOVE IL PROGETTO PRENDE FORMA



Edizione 2026

Ogni realizzazione rappresenta l'incontro tra visione progettuale, tecnologia costruttiva e precisione esecutiva.

Attraverso il sistema ECOSISM®, il progetto si trasforma in architettura costruita, dando vita a edifici sicuri, efficienti e durevoli nel tempo.

Le opere realizzate raccontano la concretezza di questo approccio e testimoniano la capacità del sistema di adattarsi a contesti, funzioni e linguaggi architettonici diversi.

- REFERENZE

VILLA ALBARELLA DI ROSOLINA (RO)

Edizione 2026



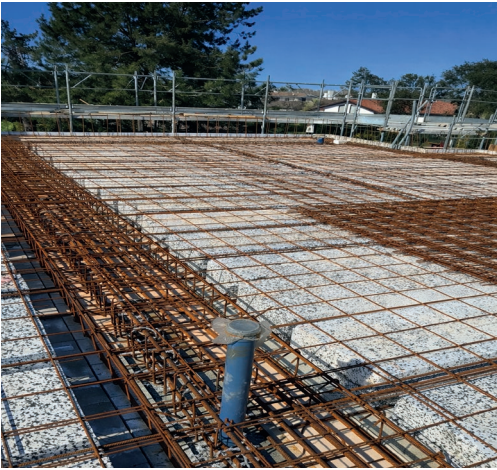


Immersa nella quiete e nella natura dell'Isola di Albarella, questa elegante villa unifamiliare su due livelli nasce dall'incontro tra architettura contemporanea e tecnologia costruttiva avanzata.

Il progetto si inserisce armoniosamente nel paesaggio dell'isola, valorizzando gli spazi abitativi e il rapporto con l'ambiente circostante.

Realizzata con il sistema costruttivo ECOSISM®, l'abitazione è stata completata in tempi rapidi, trasformando il progetto in un edificio efficiente, sicuro e pronto per essere vissuto in soli cinque mesi di lavorazione.

Il risultato è una casa pensata per il benessere e la qualità dell'abitare, dove comfort, efficienza dell'involucro e sicurezza strutturale si integrano in un'unica soluzione costruttiva, dando forma a un'architettura contemporanea capace di durare nel tempo.









VILLA LONATO DEL GARDA (BS)

Edizione 2026





Affacciata sul paesaggio del Lago di Garda, questa villa contemporanea su due livelli interpreta un'idea di abitare elegante e aperta verso l'esterno.

Le ampie vetrate e le linee architettoniche essenziali valorizzano il rapporto tra gli spazi interni e il contesto naturale circostante, offrendo luce, panorama e continuità con il paesaggio.

Realizzata con il sistema costruttivo Ecosism®, l'abitazione integra efficienza dell'involucro edilizio e sicurezza strutturale, trasformando il progetto in un edificio performante e durabile nel tempo.

Il risultato è una residenza pensata per il comfort e la qualità dell'abitare, dove tecnologia costruttiva e architettura contemporanea si incontrano per dare forma a uno spazio abitativo luminoso, efficiente e profondamente connesso con il territorio.









VILLA LONDRA (UK)



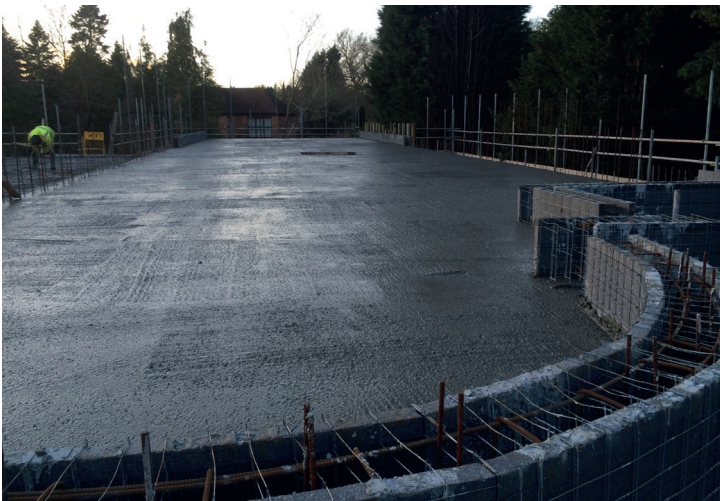
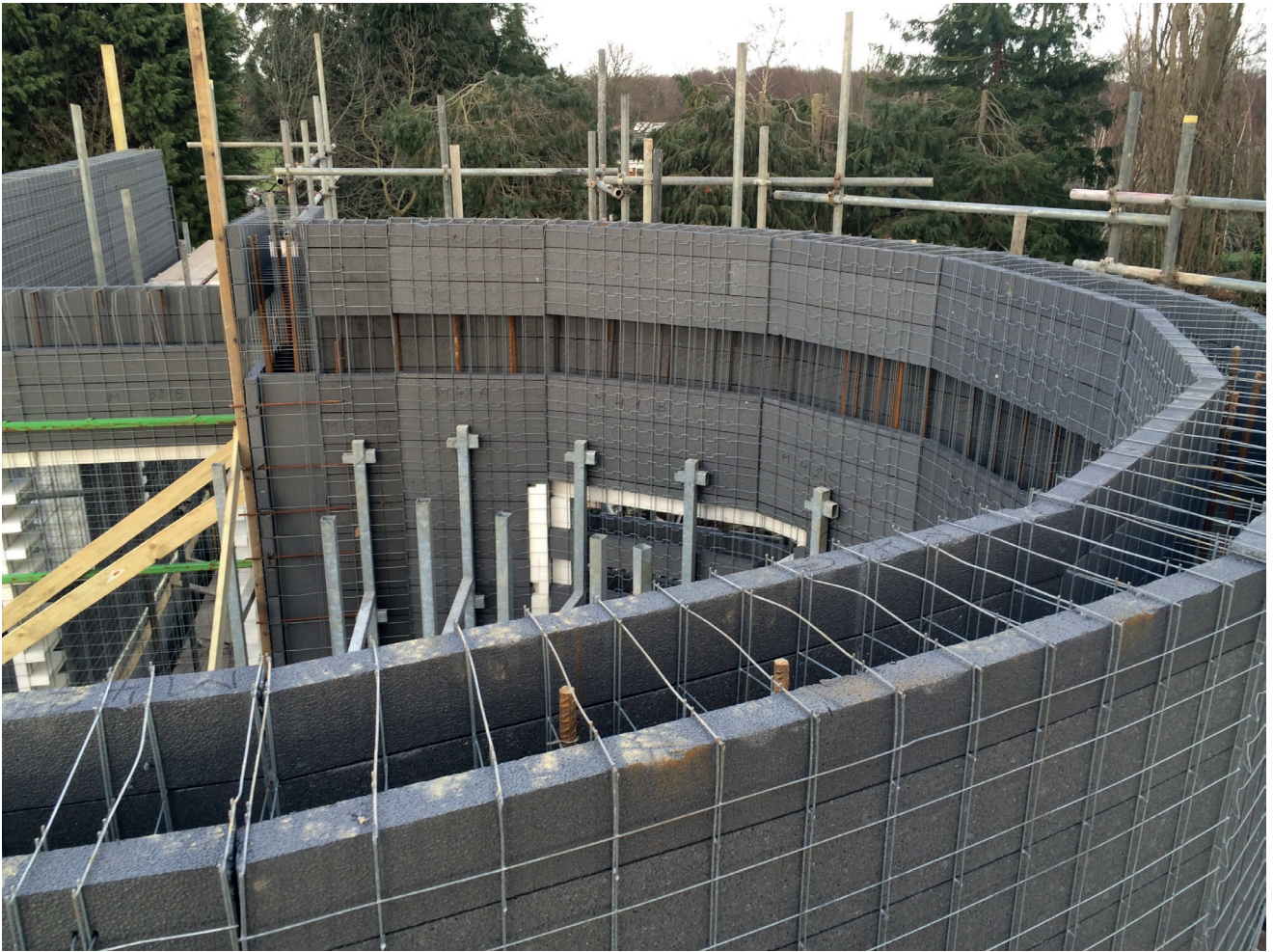


Nel cuore del “Triangolo d’oro” a sud di Londra, nella prestigiosa area di Esher nel Surrey, prende forma una raffinata residenza unifamiliare di lusso ispirata all’eleganza dell’architettura vittoriana.

Il progetto interpreta in chiave contemporanea un linguaggio architettonico classico, coniugando tradizione e innovazione costruttiva.

Realizzata con il sistema costruttivo ECOSISM®, l’abitazione unisce qualità estetica, sicurezza strutturale ed elevate prestazioni dell’involucro, garantendo comfort abitativo, isolamento termico e benessere acustico.

L’intervento ha visto ECOSISM® coinvolta anche nella fase esecutiva di cantiere, dalla posa dei casseri alle armature strutturali fino al getto di calcestruzzo, trasformando il progetto in una residenza solida, efficiente e pensata per durare nel tempo.





VILLA A SOAVE (VR)

Edizione 2026





Linee pure, volumi essenziali e un linguaggio architettonico contemporaneo definiscono questa residenza unifamiliare a Soave, progettata per dialogare con il paesaggio circostante e valorizzare la luce naturale.

Le aperture e gli elementi architettonici, come il frangisole superiore, contribuiscono a creare un equilibrio tra pieni e vuoti, tra protezione e apertura verso l'esterno.

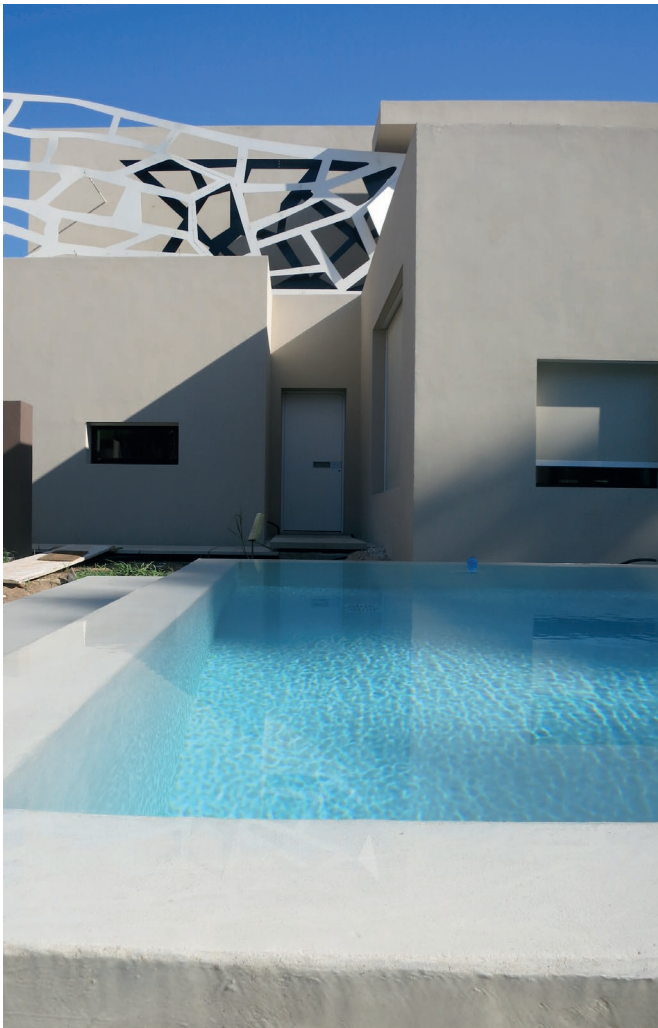
La costruzione prende forma attraverso un processo preciso e controllato, in cui ogni dettaglio è pensato per garantire qualità realizzativa e coerenza progettuale.

Il risultato è un'abitazione solida, efficiente e confortevole, capace di unire estetica contemporanea e affidabilità costruttiva.









PAESE (TV)

Edizione 2026





Un progetto in cui il design diventa linguaggio e identità.

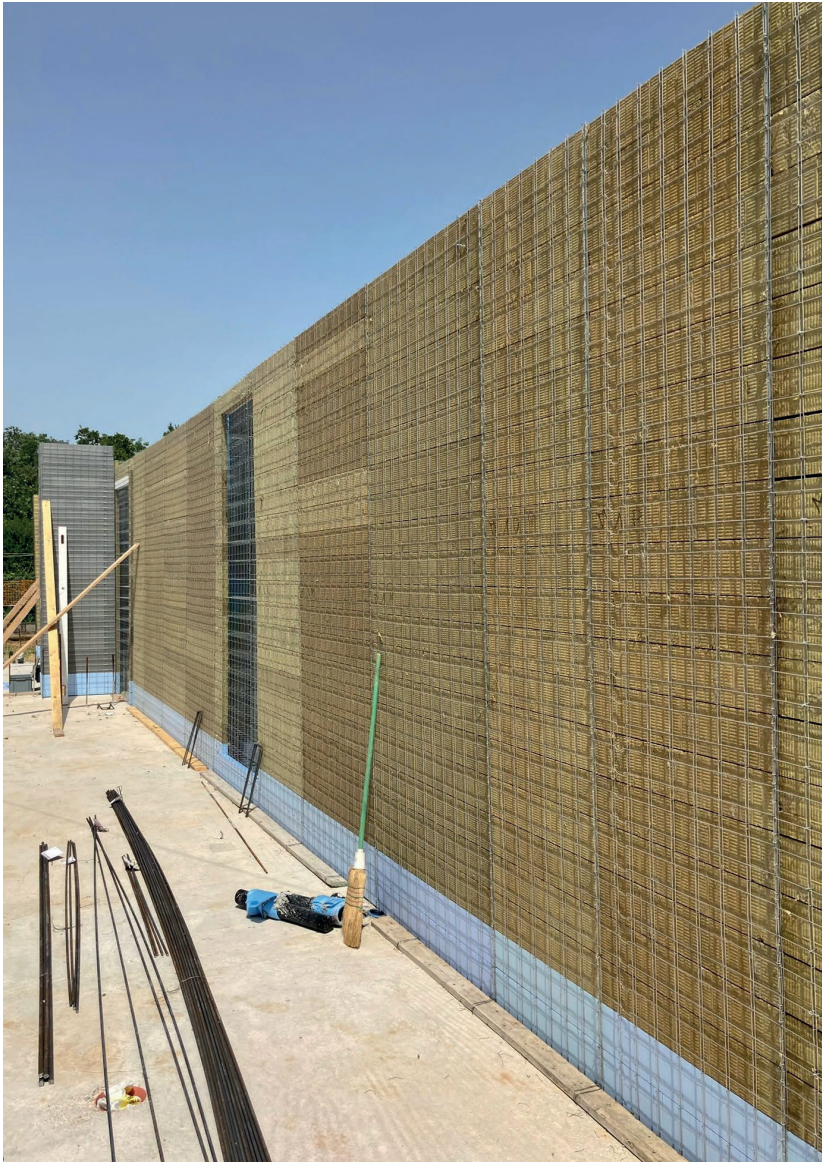
A Paese (TV), la villa si distingue per il suo raffinato equilibrio tra volumi puri, palette materiche e dettagli su misura, dove ogni elemento è concepito per creare un'estetica coerente e contemporanea.

Le superfici alternano solidità e trasparenza, mentre le tonalità calde e profonde interagiscono con la luce naturale, dando forma ad atmosfere sofisticate e in continua evoluzione.

Gli spazi esterni, puliti ed essenziali, esaltano la percezione architettonica, trasformando il giardino in un'estensione naturale dell'esperienza abitativa.

Un progetto in cui il design non è solo forma, ma esperienza: una narrazione costruita attraverso proporzioni, luce e materia.







RESIDENZA PASSIVA AD ARCO (TN)

Un'architettura contemporanea che si inserisce con equilibrio nel paesaggio alpino, dove volumi netti e materiali essenziali definiscono una nuova forma dell'abitare.

Il progetto nasce con l'obiettivo di coniugare estetica e prestazioni, dando forma ad un edificio efficiente, silenzioso e confortevole.

Il processo costruttivo si sviluppa con precisione e continuità, trasformando il progetto in una struttura solida e ad alte prestazioni.

Ogni dettaglio contribuisce a garantire benessere abitativo, qualità degli spazi e riduzione dei consumi, offrendo un'esperienza abitativa avanzata e sostenibile. Un intervento che interpreta il concetto di edificio passivo come sintesi tra tecnologia, architettura e qualità della vita.



VILLA ABANO TERME (PD)





Immersa nel paesaggio dei Colli Euganei e nel contesto del parco urbano termale, questa villa unifamiliare su due livelli interpreta un'idea di abitare contemporaneo in equilibrio con l'ambiente circostante.

Le linee architettoniche essenziali e l'attenzione alla qualità degli spazi definiscono una residenza elegante e funzionale.

L'impiego del sistema ECOSISM® consente di trasformare il progetto in un'architettura costruita con precisione, attenzione al comfort e grande affidabilità strutturale.

Il risultato è un'architettura contemporanea che unisce tecnologia costruttiva e qualità dell'abitare, dando forma a uno spazio domestico sicuro, efficiente e profondamente connesso con il territorio.









VILLA A MISANO ADRIATICO (RN)

Edizione 2026



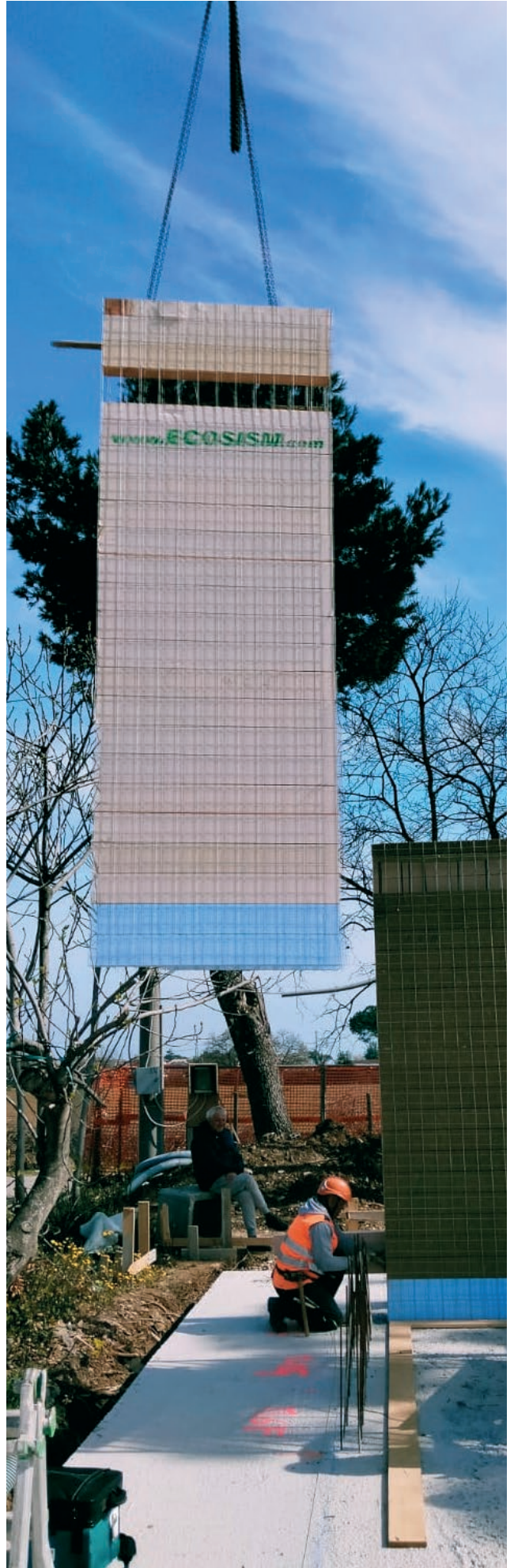
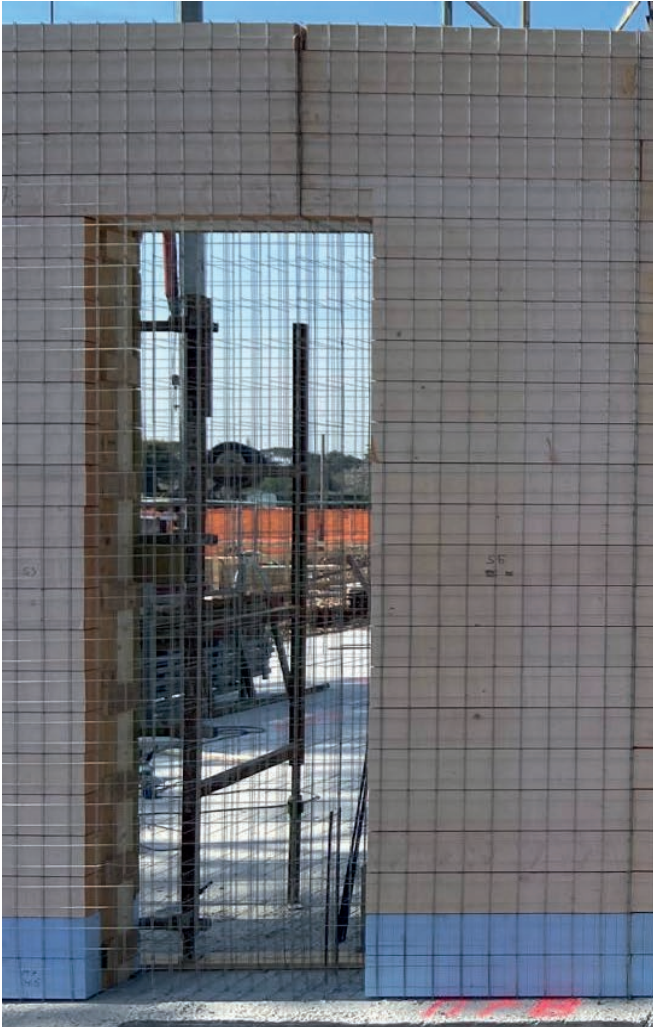


Un progetto che nasce dal dialogo tra architettura e paesaggio, dove volumi essenziali e materiali contemporanei definiscono uno spazio abitativo elegante e misurato.

La casa si apre verso l'esterno, creando una continuità naturale tra interno e giardino, in un equilibrio fatto di luce, proporzioni e silenzio.

Il percorso costruttivo accompagna con precisione ogni fase realizzativa, trasformando l'idea progettuale in una struttura solida e coerente.

Il risultato è un'abitazione pensata per offrire comfort quotidiano, qualità degli spazi e un modo di vivere autentico, in armonia con il contesto.





CENTRO DIREZIONALE (MC)



Un'architettura che prende forma attraverso ritmo e materia, dove struttura e linguaggio si fondono in un equilibrio preciso.

A Montecosaro, il sistema ECOSISM® dialoga con una struttura in acciaio dando vita a spazi definiti da un elegante susseguirsi di portali e travi frangisole, capaci di disegnare la luce e trasformarla in elemento progettuale.

Il risultato è un edificio direzionale in cui pieni e vuoti, ombre e riflessi costruiscono un'identità forte e contemporanea, dove la tecnica non è solo prestazione, ma diventa espressione architettonica.





EDIFICIO RESIDENZIALE A MILANO (MI)

Un nuovo edificio residenziale di alto pregio prende forma nel tessuto urbano milanese, interpretando l'abitare contemporaneo attraverso un'architettura elegante e funzionale.

Il progetto si sviluppa su otto livelli e accoglie appartamenti pensati per offrire comfort, qualità degli spazi e un forte rapporto con gli ambienti esterni, valorizzati dalla presenza di un giardino.

Realizzato con il sistema costruttivo ECOSISM®, l'edificio unisce sicurezza strutturale, efficienza dell'involucro e benessere abitativo, garantendo elevate prestazioni di isolamento termico e acustico.

Le facciate, arricchite da materiali di design e soluzioni architettoniche ricercate, contribuiscono a definire l'identità dell'edificio, rendendolo un intervento residenziale distintivo e pensato per durare nel tempo.











PAVIA (PV)



A Pavia prende forma una nuova palazzina realizzata con il sistema costruttivo ECOSISM, dove innovazione e materia si incontrano per dare vita a un'architettura contemporanea, essenziale e durevole.

Le pareti prendono forma con precisione e leggerezza, trasformando il cantiere in uno spazio ordinato, efficiente e pensato per il futuro dell'abitare.

Un progetto che interpreta la costruzione non solo come tecnica, ma come visione: creare spazi sicuri, sostenibili e capaci di migliorare il modo di vivere ogni giorno.



COMPLESSO RESIDENZIALE MURANO (VE)





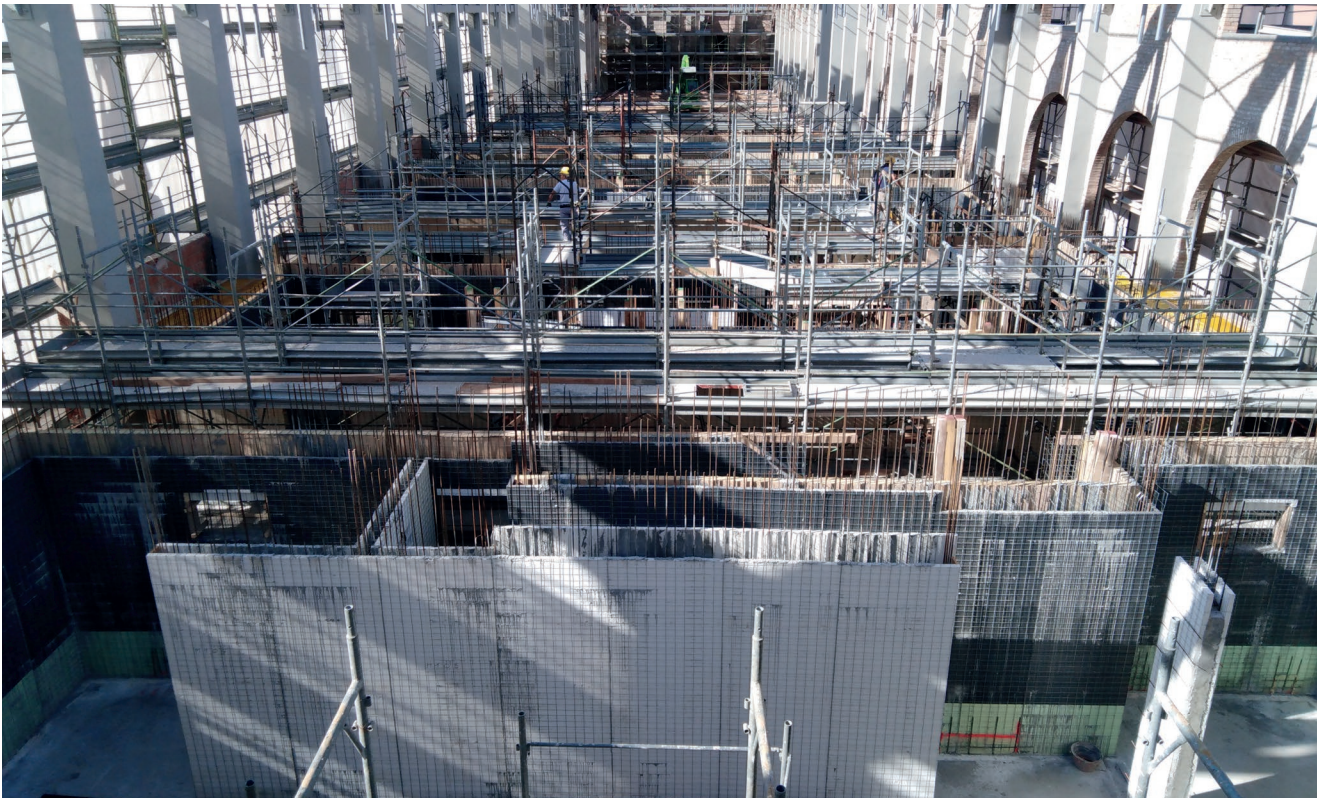
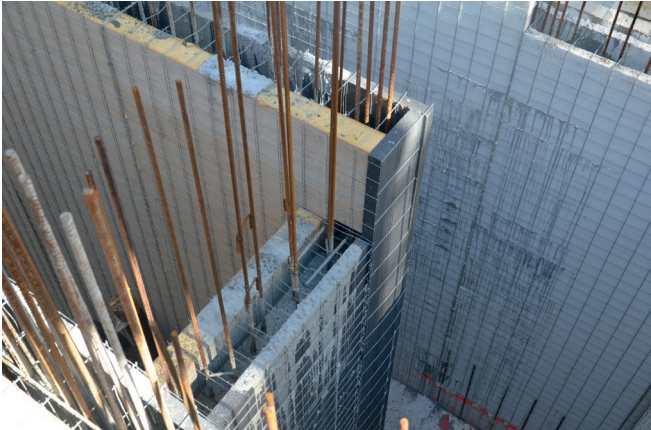
Nel cuore dell'isola di Murano, all'interno dell'area storica delle ex Conterie, prende forma un nuovo complesso residenziale che dialoga con il contesto unico della laguna veneziana.

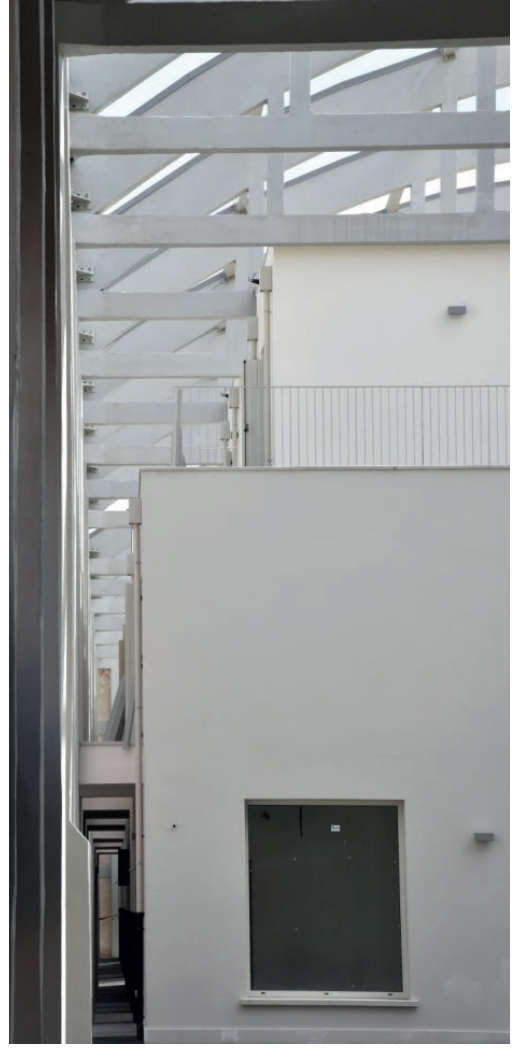
Il progetto interpreta la trasformazione di un luogo simbolo della tradizione produttiva dell'isola, restituendolo alla vita urbana con una nuova destinazione abitativa.

Realizzato con il sistema costruttivo ECOSISM®, l'intervento coniuga precisione costruttiva, efficienza dell'involucro e sicurezza strutturale, adattandosi alle specifiche esigenze di un contesto urbano complesso e delicato.

Il risultato è un'architettura contemporanea che valorizza la memoria del luogo e contribuisce alla rigenerazione di un'area storica della laguna, offrendo spazi abitativi efficienti, sicuri e pensati per durare nel tempo.









CENTRO DIREZIONALE LOREGGIA (PD)

Edizione 2026



La struttura a pareti portanti in calcestruzzo armato realizzata con il sistema ECOSISM® ha consentito di dare forma a soluzioni architettoniche audaci, caratterizzate da importanti sbalzi, ampie aperture e finestre disposte con grande libertà compositiva, fino a raggiungere gli angoli dell'edificio e la linea di colmo.

Il fronte principale si configura come una grande trave-parete forata, espressione delle potenzialità progettuali delle strutture scatolari a pareti portanti, capaci di coniugare solidità strutturale e libertà architettonica.

La versatilità del sistema ha inoltre permesso l'utilizzo di finiture differenti, dall'intonaco rinforzato alle facciate ventilate in marmo, contribuendo a definire l'identità architettonica dell'edificio e la qualità dell'involucro.







SCUOLA PRIMARIA DUEVILLE (VI)

Edizione 2026





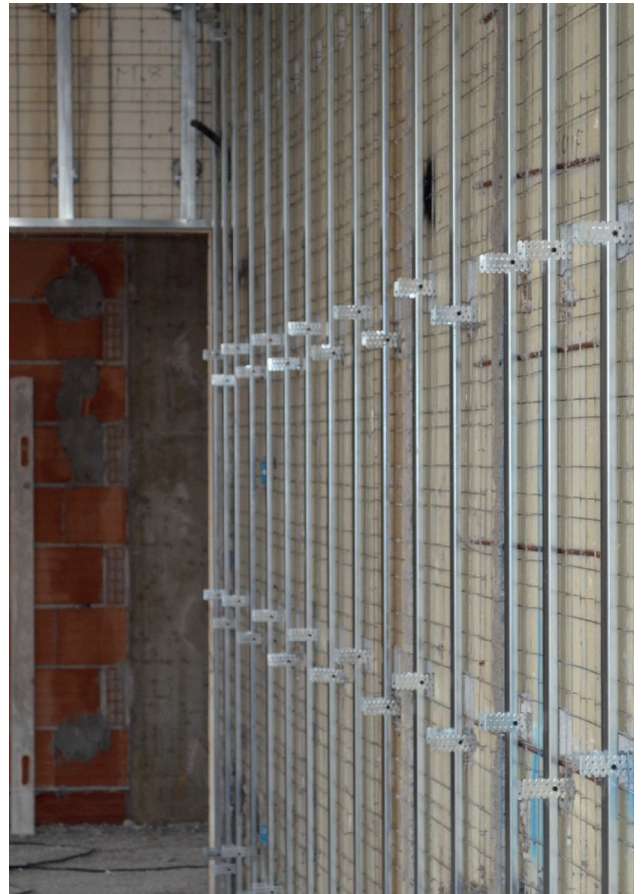
Un progetto pensato per accogliere, crescere e durare nel tempo, in cui la qualità dello spazio diventa parte integrante dell'esperienza quotidiana.

L'architettura si sviluppa attraverso volumi essenziali e linee pulite, capaci di dialogare con il contesto e garantire ambienti luminosi, funzionali e sicuri.

Il processo costruttivo si traduce in un sistema preciso e controllato, che accompagna in modo continuo ogni fase della realizzazione, assicurando affidabilità e coerenza progettuale.

Particolare attenzione è stata dedicata al benessere degli utenti, creando spazi progettati per favorire comfort, concentrazione e qualità della vita scolastica.

Un intervento che interpreta il costruire come responsabilità, dando forma a un luogo destinato alle generazioni future.





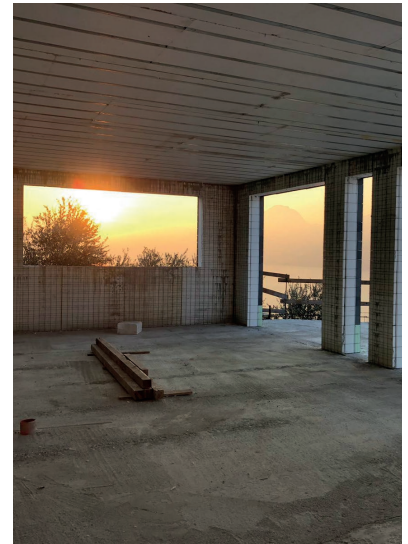
VILLA A BRENZONE (VR)

Affacciata sulle acque del Lago di Garda e immersa in un paesaggio di grande valore naturale, questa villa contemporanea nasce dal dialogo tra architettura e territorio. I volumi essenziali e i materiali naturali, come la pietra, si integrano con il contesto, dando forma a un'abitazione che si radica nel luogo e ne valorizza l'identità.

Il progetto si sviluppa attraverso una composizione articolata di spazi e livelli, pensata per aprirsi verso il panorama e catturare luce, viste e profondità. Ogni elemento architettonico è studiato per creare continuità tra interno ed esterno, trasformando il paesaggio in parte integrante dell'esperienza abitativa.

Un'architettura che interpreta il luogo e lo trasforma in esperienza, dando vita a uno spazio abitativo contemporaneo, essenziale e profondamente connesso con l'ambiente.

Edizione 2026





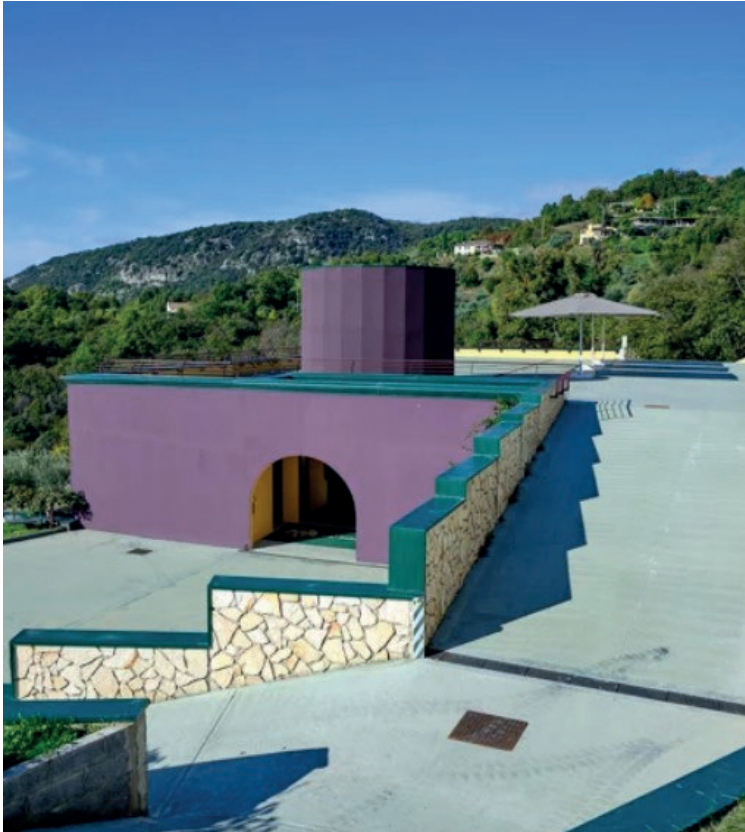
CANTINA (BS)



Un'architettura che nasce dal territorio e con esso dialoga, inserendosi con naturalezza tra vigneti e paesaggio.

Volumi essenziali e aperture ampie raccontano un progetto pensato per valorizzare luce, materia e relazione con l'esterno.

Un luogo dove tecnica e identità si incontrano, dando forma a uno spazio autentico, solido e profondamente legato alla cultura del vino.



CASA DI CURA ARCO (TN)

Inserito in un contesto consolidato e delicato, questo intervento rappresenta un percorso di crescita e continuità progettuale. Dopo un primo ampliamento realizzato nel 2014, la proprietà ha scelto nuovamente il sistema ECOSISM® per un ulteriore sviluppo della struttura, a conferma della qualità e dell'affidabilità dell'intervento precedente.

Il nuovo progetto si sviluppa in dialogo con l'edificio esistente, riprendendone forme e geometrie e reinterpretandole in chiave contemporanea. La costruzione prende forma attraverso un processo preciso e coordinato, capace di ottimizzare le fasi di cantiere anche in spazi limitati, garantendo efficienza e controllo.

Particolare attenzione è stata dedicata alle prestazioni dell'edificio e al comfort degli ambienti, in linea con la funzione sanitaria della struttura, dando vita a spazi sicuri, affidabili e pensati per durare nel tempo.

Un intervento che testimonia la solidità di un metodo costruttivo capace di evolversi nel tempo, accompagnando lo sviluppo dell'edificio e rispondendo alle esigenze di chi lo vive ogni giorno.



SANREMO (IM)

Affacciata sul mare, dove l'orizzonte incontra l'architettura, questa realizzazione prende forma attraverso linee morbide e geometrie audaci, capaci di trasformare ogni visione in materia.

La struttura curva diventa espressione di libertà progettuale, dimostrando come con ECOSISM® sia possibile dare vita anche alle lavorazioni più complesse, senza limiti alla creatività.

Ogni dettaglio dialoga con il paesaggio circostante, fondendo innovazione costruttiva, solidità e bellezza in un'unica esperienza architettonica.



MESESTRE (TV)

Edizione 2026



Immersa nella quiete di Musestre, questa villa unifamiliare prende forma attraverso il sistema costruttivo ECOSISM®, dove tecnologia e architettura si incontrano per creare spazi essenziali, luminosi e durevoli nel tempo.

I volumi puri e le linee decise dialogano con il paesaggio naturale, mentre il processo costruttivo garantisce precisione, comfort abitativo ed elevata efficienza energetica.

Un progetto contemporaneo pensato per accogliere la quotidianità con equilibrio, sicurezza e una profonda attenzione alla qualità dell'abitare.



CROCETTA DEL MONTELLO (TV)



Immersa nel paesaggio di Crocetta del Montello (TV), questa RSA nasce da un progetto che interpreta l'architettura come luogo di accoglienza, benessere e quotidianità, attraverso volumi essenziali e spazi luminosi pensati per mettere la persona al centro.

Realizzata con il sistema costruttivo ECOSISM®, la struttura unisce innovazione tecnologica, efficienza energetica e solidità strutturale, dando forma a un edificio contemporaneo progettato per durare nel tempo.

Un intervento che trasforma il costruire in un gesto di cura verso le persone e il territorio, creando un ambiente sicuro, armonioso e profondamente connesso con la qualità della vita.





LEGNARO (PD)



Edizione 2026



Un luogo pensato per accogliere il futuro, dove architettura, funzionalità e benessere si incontrano in un equilibrio perfetto.

La nuova scuola di LEGNARO prende vita attraverso spazi luminosi, linee moderne e soluzioni costruttive evolute firmate ECOSISM®, capaci di garantire comfort, sicurezza ed efficienza nel tempo.

Dalla struttura agli ambienti interni, ogni dettaglio è progettato per creare un ambiente educativo contemporaneo, sostenibile e a misura delle nuove generazioni.





PONTE DI LEGNO (BS)



Tra le montagne di Ponte di Legno, dove la natura disegna paesaggi senza tempo, nasce una struttura pensata per accogliere, emozionare e durare.

Dalle prime geometrie del cantiere fino alla realizzazione finale, ECOSISM® trasforma il costruire in un equilibrio perfetto tra innovazione, efficienza e libertà progettuale.

Un progetto che prende vita passo dopo passo, fondendosi con il contesto alpino e dando forma a spazi capaci di trasmettere calore, comfort e autenticità in ogni stagione.





MONOPOLI (BA)

Nel cuore di Monopoli, dove la luce del mare incontra il ritmo autentico della terra pugliese, prende forma un progetto che guarda al futuro attraverso solidità, innovazione ed efficienza.

Il sistema costruttivo ECOSISM® accompagna ogni fase del cantiere con precisione e versatilità, trasformando la struttura in un perfetto equilibrio tra tecnologia e qualità dell'abitare.

Un'architettura che nasce per integrarsi con il territorio, valorizzando ogni spazio con comfort, sostenibilità e una visione contemporanea del costruire.

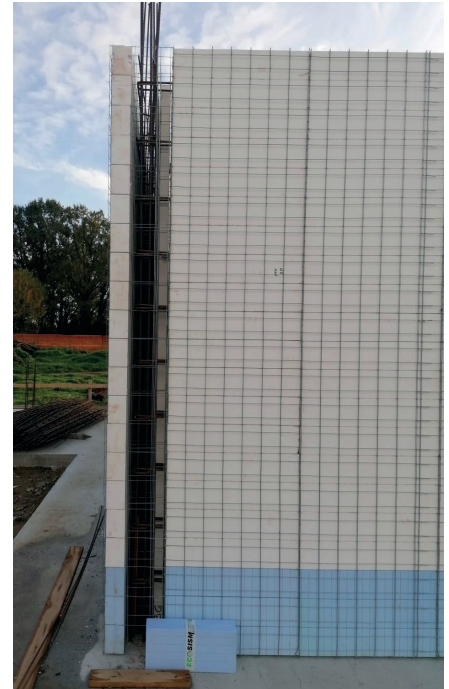


CHIESINA UZZANESE (PT)

A Chiesina Uzzanese prende forma un'abitazione contemporanea dove eleganza, comfort ed efficienza si fondono in perfetto equilibrio.

Grazie al sistema costruttivo ECOSISM®, ogni dettaglio della struttura è pensato per garantire solidità, alte prestazioni energetiche e qualità abitativa nel tempo.

Linee essenziali, spazi luminosi e una connessione armoniosa con l'esterno trasformano questa nuova costruzione in un luogo da vivere ogni giorno con benessere, sicurezza e libertà.



FICARAZZI (PA)

A Ficarazzi, due progetti distinti prendono vita insieme, crescendo in perfetta sintonia attraverso la velocità e l'efficienza del sistema costruttivo ECOSISM®.

Dalle prime fasi del cantiere fino alla definizione delle architetture finali, ogni struttura racconta un nuovo modo di costruire: più evoluto, sostenibile e orientato al comfort abitativo.

Due edifici realizzati con le stesse tempistiche, uniti dalla stessa visione di qualità, innovazione e solidità che trasforma il cantiere in valore concreto destinato a durare nel tempo.





www.ecosism.com



www.ecosism.com
info@ecosism.com



Via Rivella 22,
35041 Battaglia Terme (PD) -
S.S. 16km 16+800
Phone: 0499101417

www.ecosism.com
info@ecosism.com