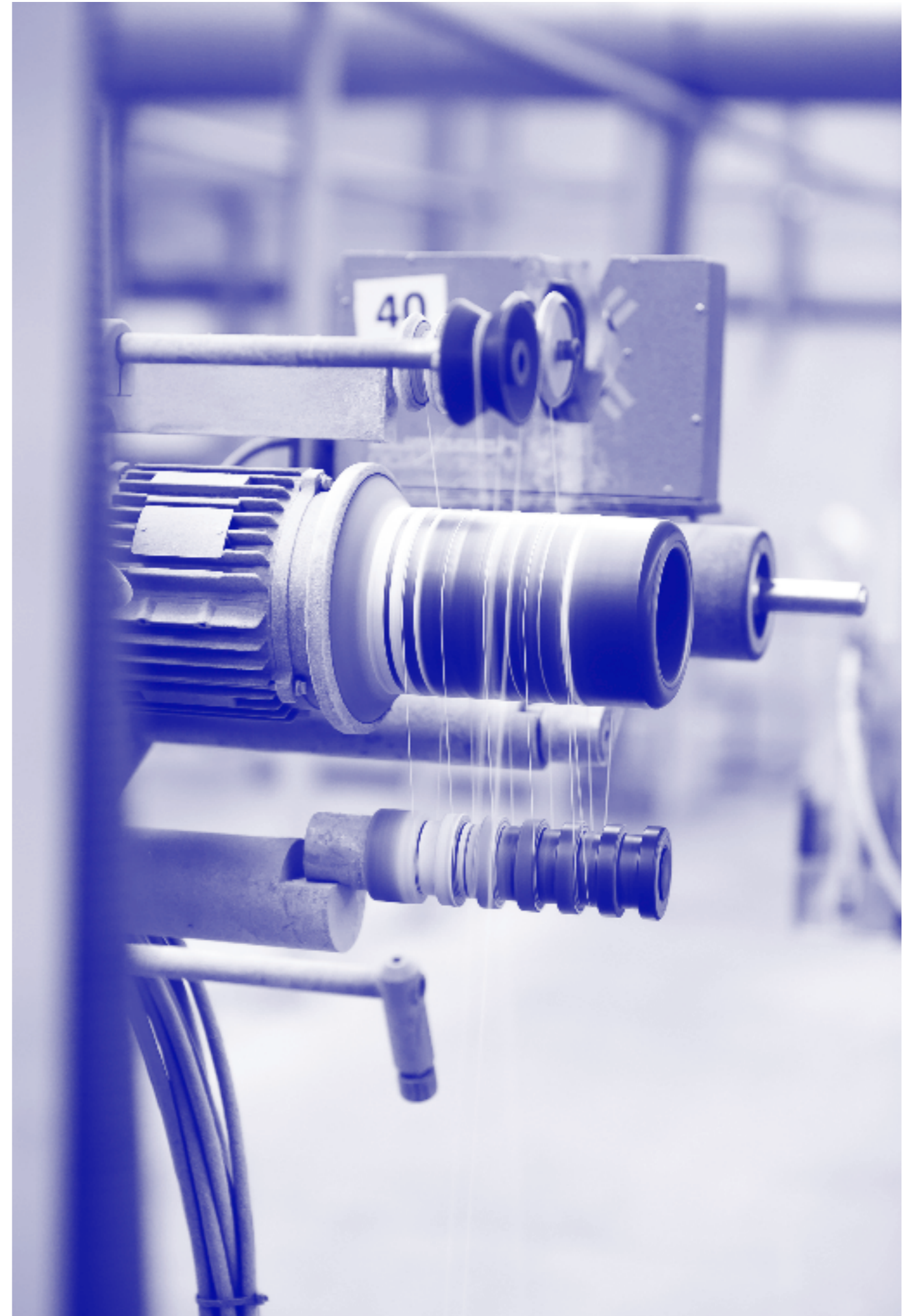


the brand book

vertisol

**Weave what
you believe in**

**Teje tu propio
futuro**





Manufacturers of the future

Making products is about engaging with people and the planet to ensure a better world (both ethically and aesthetically). That is why we are creators of vital comfort.

Fabricantes de futuro

Fabricar productos es comprometerse con las personas y el planeta para asegurar un mundo mejor (ético y estético). Por eso somos creadores de confort vital.

Manifiesto

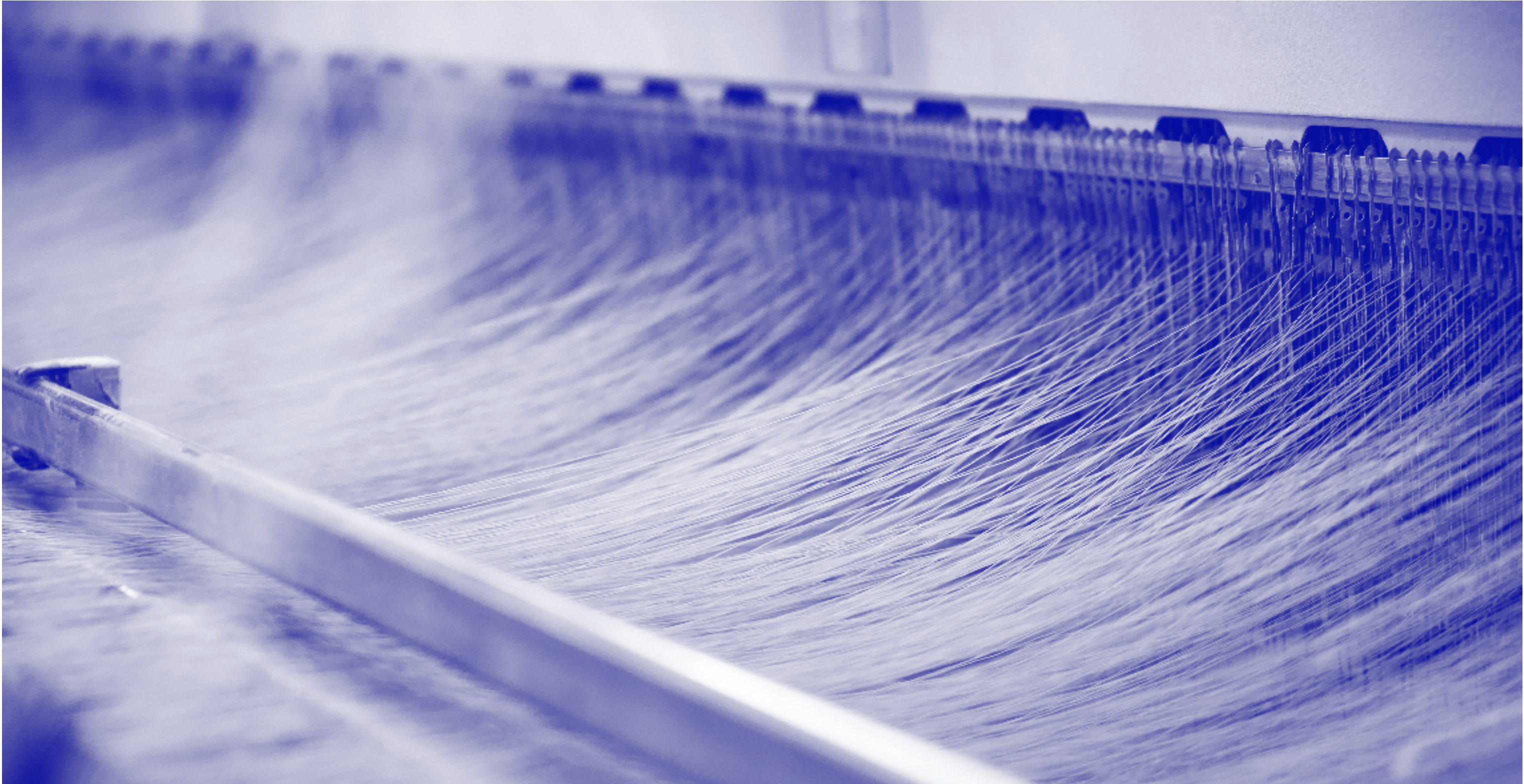
Manufacturing the future is...

- ...engage with people and the environment
- ...innovating to improve people's lives
- ...knowing that sustainability needs aesthetics to work
- ...helping others to create the future they dream of
- ...to be a creator of living comfort

Manifiesto

Fabricar el futuro es...

- ...comprometerse con las personas y el entorno
- ...innovar para mejorar la vida de las personas
- ...saber que la sostenibilidad necesita de la estética para funcionar
- ...ayudar a los demás a crear el futuro con el que sueñan
- ...ser creador de confort vital



What do we do?

We make cutting edge, sustainable and long-lasting product

How do we do it?

By making innovation a habit

Why do we do it?

To inspire comfortable and healthy spaces, thus improving the well-being of people and the planet

¿Qué hacemos?

Fabricamos un producto puntero, sostenible y duradero

¿Cómo lo hacemos?

Haciendo de la innovación un hábito

¿Por qué?

Para inspirar espacios confortables y saludables, mejorando así el bienestar de las personas y del planeta



Since 1982

Who we are has a lot to do with where we were born: Galicia, in the Northwest of Spain.

There, the waves of the Atlantic pound the cliffs again and again, as relentlessly as the fullers of our looms working on the weft. In a land where every resource is important, ingenuity has no bounds. The vineyards rise above ground to preserve the grapes from humidity, held by a network of carefully designed grids that is reminiscent of the structure of our fabrics.

Who we are has a lot to do with where we grew: Barcelona, bathed and infused by the Mediterranean and its thousand-year-old cultures. A combination of art, design and modernity, a city where inspiration and innovation are constant and beauty is the ultimate goal.

Work and creativity, effort and precision, excellence and ingenuity, Atlantic and Mediterranean.

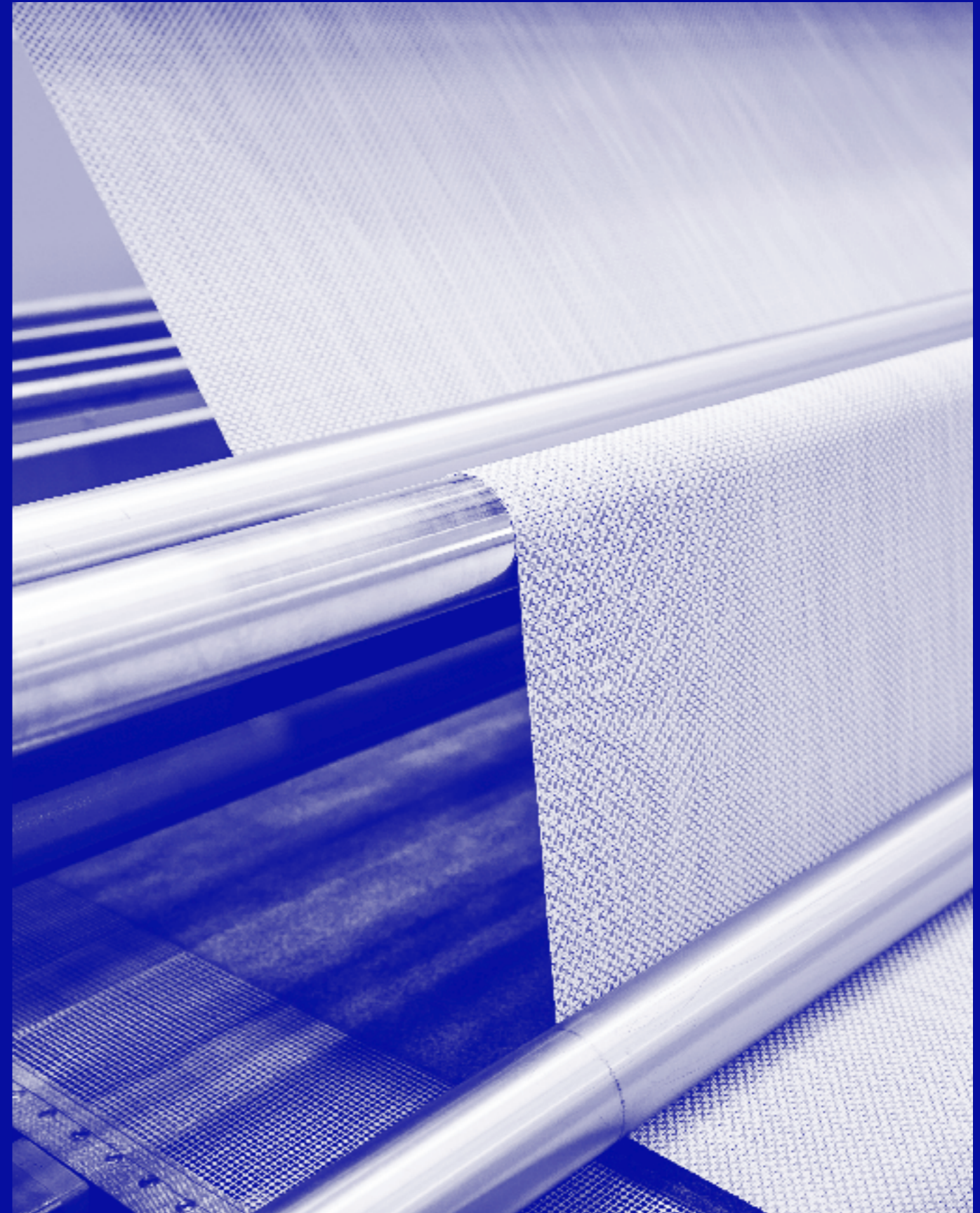
Desde 1982

Lo que somos tiene mucho del lugar en el que nacimos: Galicia, en el Noroeste de España, allí las olas del Océano Atlántico golpean una y otra vez los acantilados con la misma persistencia que lo hace el batán de nuestros telares para acomodar la trama. En una tierra en la que cada recurso es importante, el ingenio se invierte sin límites. Los viñedos se alzan sobre el terreno para preservar las uvas de la humedad. Se soportan en un entramado de cuadrículas meticulosas que evocan la estructura de nuestros tejidos.

Lo que somos tiene mucho del lugar en el que hemos crecido: Barcelona, bañada e impregnada por el mediterráneo y sus culturas milenarias. Mezcla de arte, diseño y modernismo. Ciudad en que la inspiración e innovación son constantes y la belleza es su gran objetivo.

Trabajo y creatividad, esfuerzo y precisión, excelencia e inquietud, Atlántico y Mediterráneo.

Origins

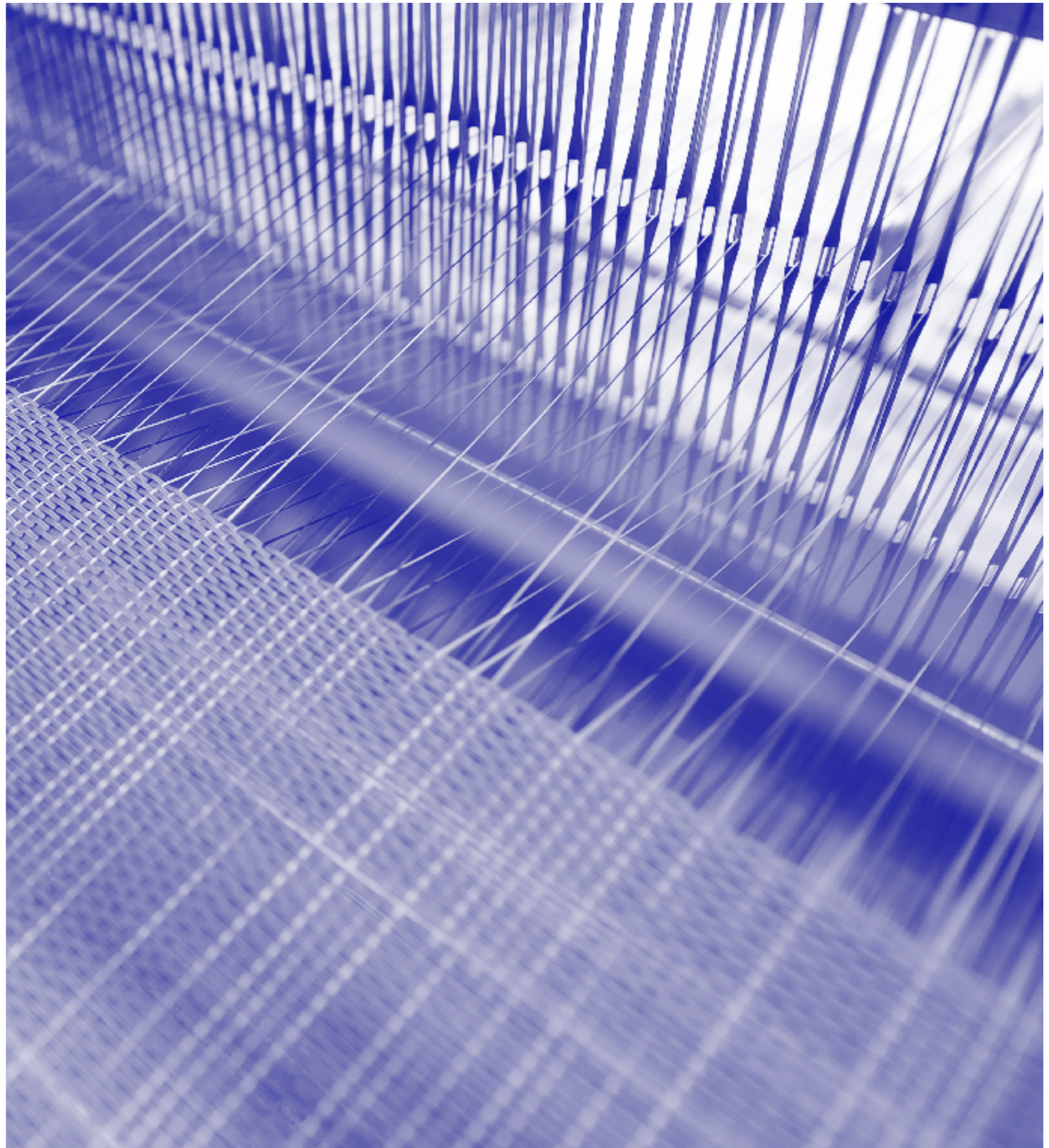


Textile solutions for Architecture

At **vertisol** we design products that help architects and interior designers create healthy, sustainable and beautiful spaces. Solutions that allow their imagination to run wild and project unique and personalized environments.

Soluciones textiles para arquitectura

En **vertisol** diseñamos productos que ayuden a arquitectos e interioristas a crear espacios saludables, sostenibles y hermosos. Soluciones que permitan a su imaginación volar sin límites y conseguir entornos únicos y personalizados.



30

vertisol floor

Chroma
Pobo
Panama
Memphis
Wicker

50

vertisol wall

Panama
Memphis
Essential
Wicker
Royal

68

AFC -

Coordinated
floor and wall

74

vertisol acoustics

Acoustic Panels
Bloc by **vertisolstudio**
Plec by Odosdesign
Tacet by Monica Armani
Art in Space by Antonyo
Marest
Customized

114

vertisol rugs

Pobo
Chroma
Panama
Memphis
Wicker

128

Tech- nical

vertisolfloor
vertisolwall
AFC
vertisolacoustics
vertisolrugs

Designers

vertisolstudio
RAW COLOR

Monica Armani
Odosdesign

Antonyo Marest
Francesc Rifé

VERTISOL STUDIO

vertisolstudio is a team of designers with a long experience in the field of technical fabrics. Through our office we create new collections and value the relationship between innovation and design. We also work closely with external designers to turn their ideas into reality by contributing our know-how on materials and processes.

vertisolstudio es un equipo de diseñadores con una larga experiencia en el campo de los tejidos técnicos. A través de nuestro despacho creamos nuevas colecciones y ponemos en valor la relación entre innovación y diseño. Además, colaboramos estrechamente con diseñadores externos para hacer realidad sus ideas aportando nuestro know-how sobre el material y los procesos.



RAW COLOR

The work of RAW COLOR reflects a sophisticated treatment of material and color by mixing the fields of graphic design and photography. This is embodied through research and experiments, building their visual language. Daniela ter Haar & Christoph Brach work on self initiated and commissioned projects in their Eindhoven based studio.

El trabajo de RAW COLOR refleja un sofisticado tratamiento de la materia y el color mezclando los campos del diseño gráfico y la fotografía. Esto se plasma a través de la investigación y la experimentación, construyendo su lenguaje visual. Daniela ter Haar y Christoph Brach trabajan en proyectos propios y por encargo en su estudio de Eindhoven.



MONICA ARMANI

Architect and designer Monica Armani was born in Trento. In her projects, formal aesthetics, innovation and engineering give life to a unique and recognizable style, characterized by a continuous connection between industrial design, architecture and interior decoration: a combination that produces an unexpected use of space, with innovative and specific technical solutions.

La arquitecta y diseñadora Monica Armani nació en Trento. En sus proyectos, la estética formal, la innovación y la ingeniería dan vida a un estilo único y reconocible, caracterizado por una conexión continua entre el diseño industrial, la arquitectura y la decoración de interiores: una combinación que produce un uso inesperado del espacio, con soluciones técnicas innovadoras y específicas.



ODOSDESIGN

Odosdesign is an end-to-end product design agency focused on product design and visual strategy, founded in 2005 and currently led by Ana Segovia and Luis Calabuig, supported by a consolidated creative team. Odosdesign stands out for its multidisciplinary character and for its holistic view of design for companies and institutions.

Odosdesign es una agencia de diseño de producto end-to-end centrada en el diseño de producto y la estrategia visual, fundada en 2005 y dirigida actualmente por Ana Segovia y Luis Calabuig, apoyados por un consolidado equipo creativo, Odosdesign destaca por su carácter multidisciplinar y por su visión integral del diseño para empresas e instituciones.



ANTONYO MAREST

Antonyo Marest, born and raised in Alicante, Spain in 1987, is an international multidisciplinary artist highly influenced by architecture, from which arises his predilection for abstraction and geometry. With references such as the Memphis movement, abstract expressionism or pop, Marest has created his own style based on texture, geometry and linear harmony.

Antonyo Marest, nacido y criado en Alicante, España, en 1987, es un artista multidisciplinar internacional altamente influido por la arquitectura, de donde surge su predilección por la abstracción y la geometría. Con referencias como el movimiento Memphis, el expresionismo abstracto o el pop, Marest ha creado un estilo propio basado en la textura, la geometría y la armonía lineal.



FRANCESC RIFÉ

Interior and industrial designer, Francesc Rifé (Sant Sadurní d'Anoia, 1969) founded his own studio in Barcelona in 1994. Influenced by minimalism and following a familiar tradition linked to craftsmanship, his work focuses on ways of approaching material honesty, spatial order, and geometric proportion.

Interiorista y diseñador industrial, Francesc Rifé (Sant Sadurní d'Anoia, 1969) funda su estudio en Barcelona en 1994. Influenciado por el minimalismo, y marcado por una historia familiar ligada a la artesanía, articula toda su obra en torno al orden espacial y a la proporción geométrica.



A complete made to measure range

Floor and wall coverings, acoustic panels, rugs and a complete collection of fabrics that adapt to each project. At **vertisol** we have transformed our product into a tool for professionals to find the solution they need.

Pavimentos y revestimientos, paneles acústicos, alfombras y una colección de tejidos completa que se adaptan a cada proyecto. En **vertisol** hemos transformado nuestro producto en una herramienta para que los profesionales encuentren la solución que necesitan para cada espacio.

Textile Solutions for Architecture.



vertisolwall
Panama Tortora

vertisolacoustics
Bloc
Essential White Pearl

vertisolacoustics
Tacet
Ethereal Spot Pearl Olive

vertisolscreen
Window Covering Fabric
Equal 3 White Pearl

vertisofloor
Memphis Tarmac

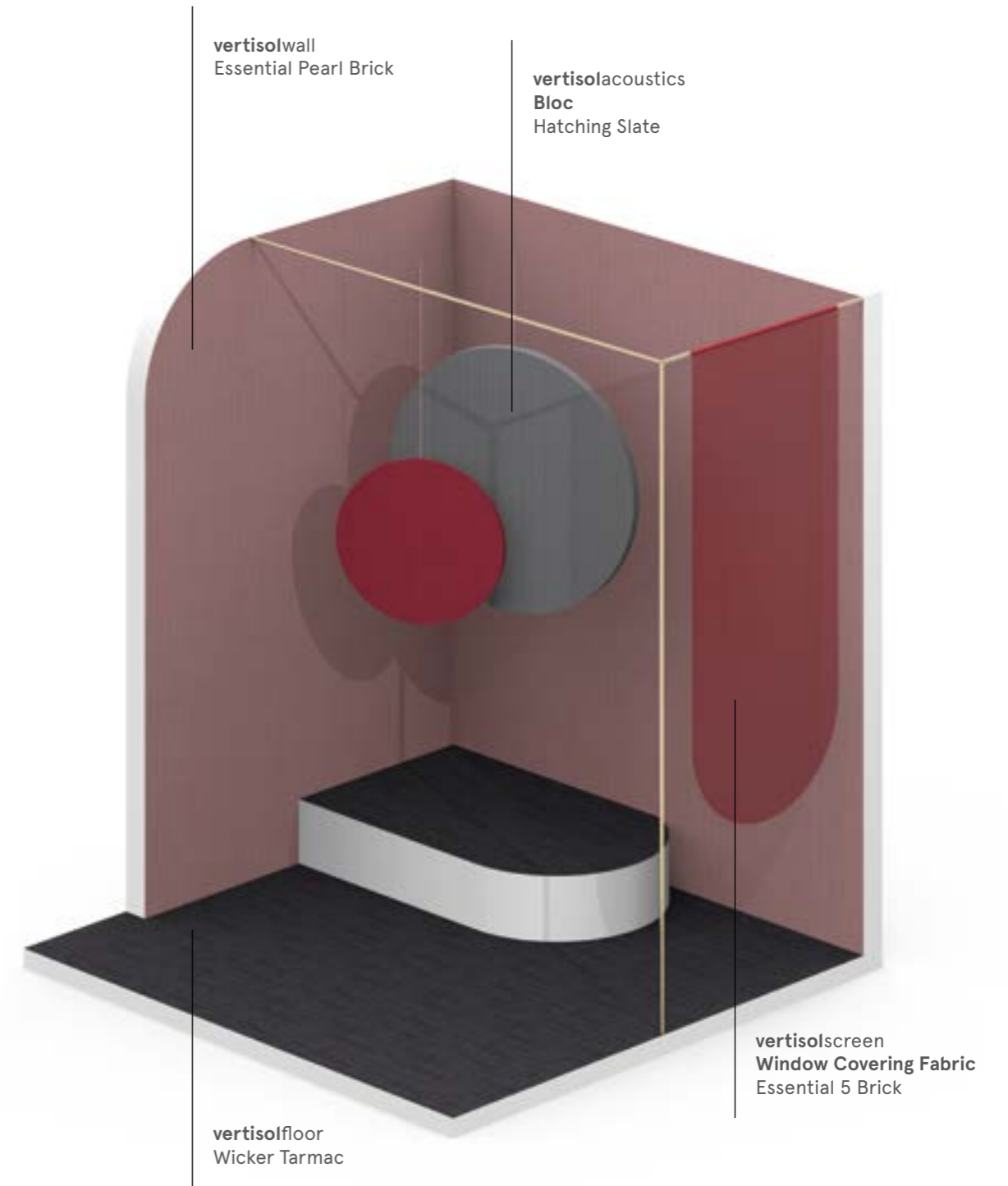
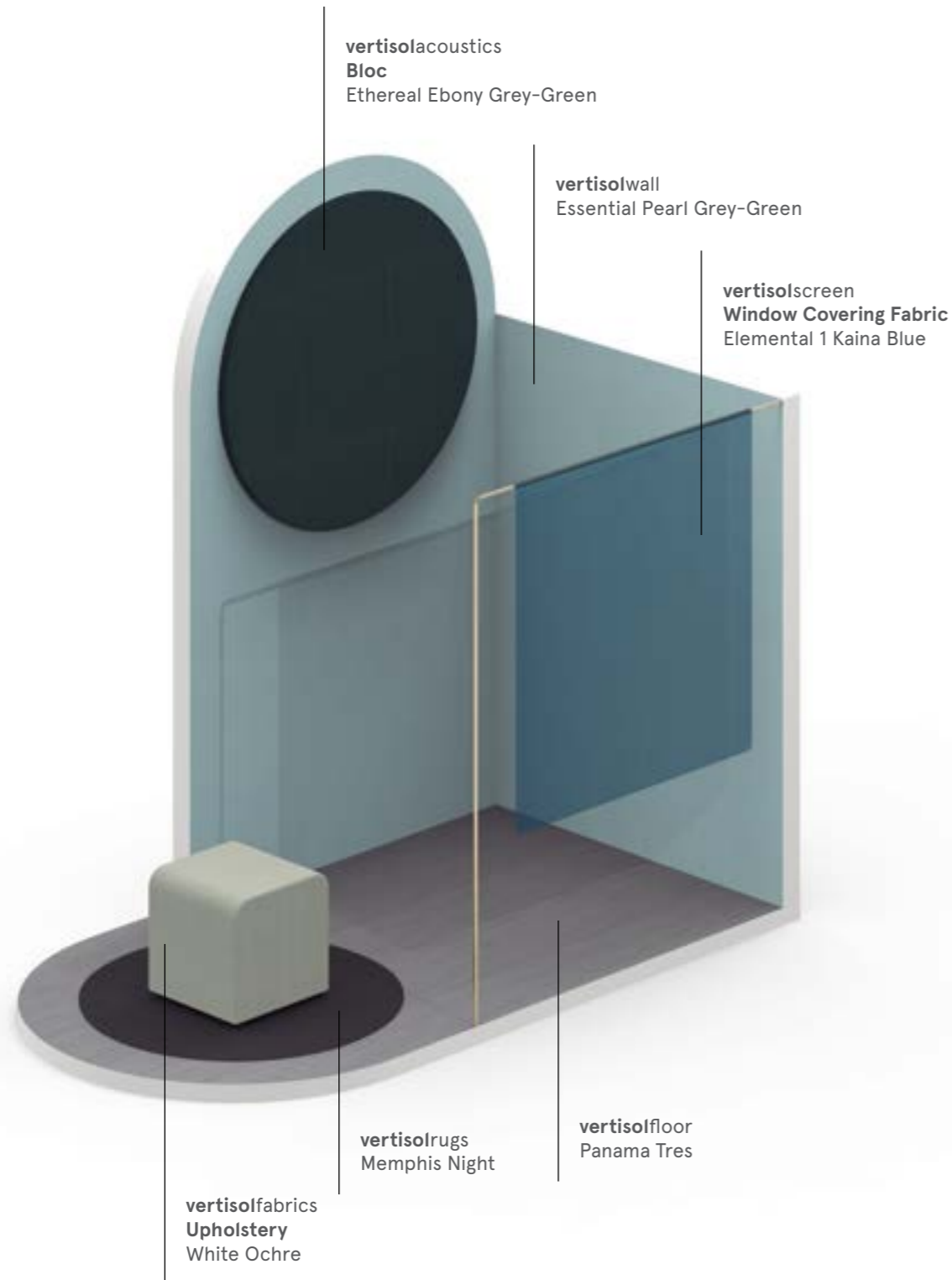
vertisolscreen
Window Covering Fabric
Estival 5 Pebble

vertisofabrics
Upholstery
Essential White

vertisorrugs
Memphis Sky Blue

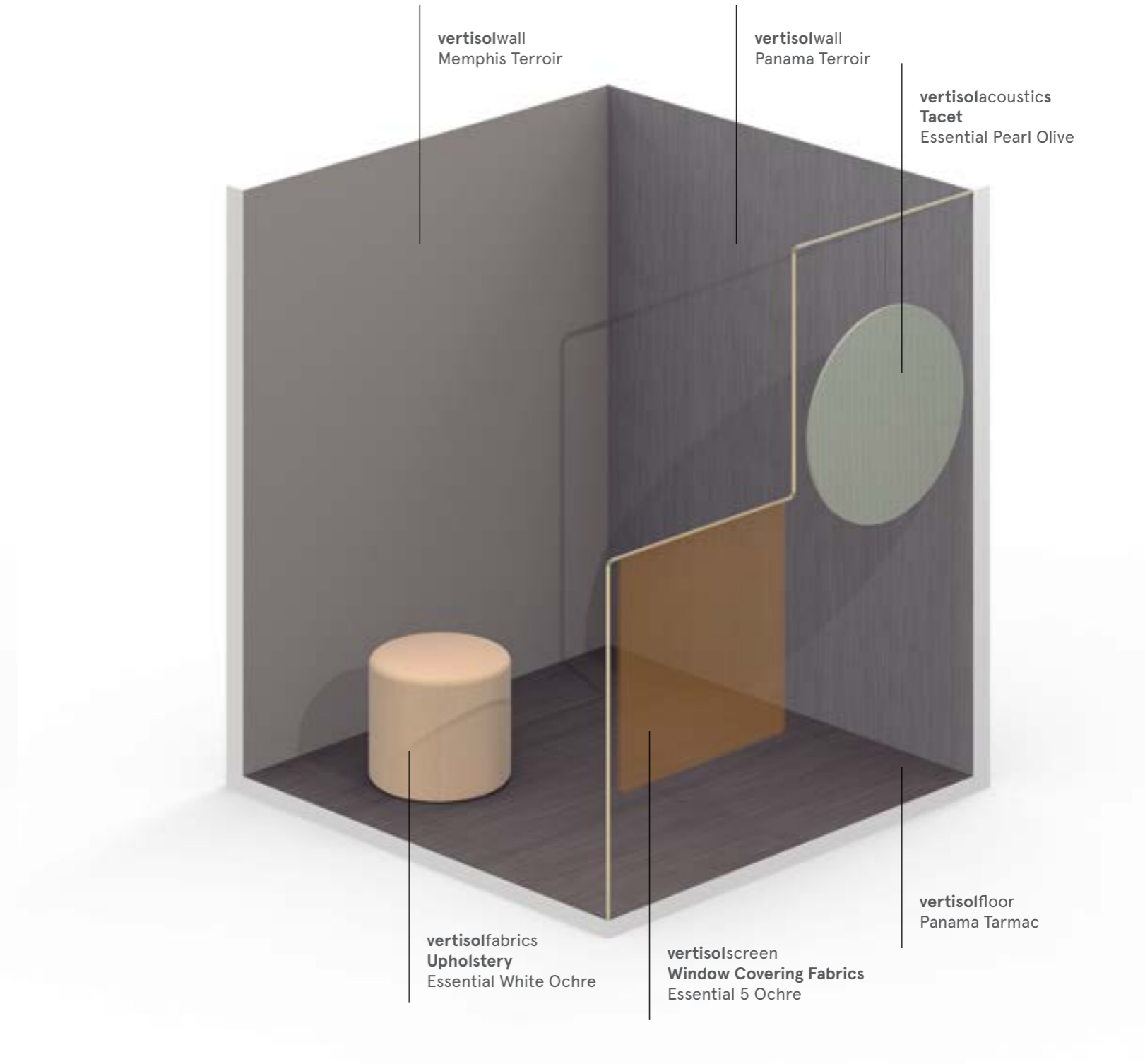
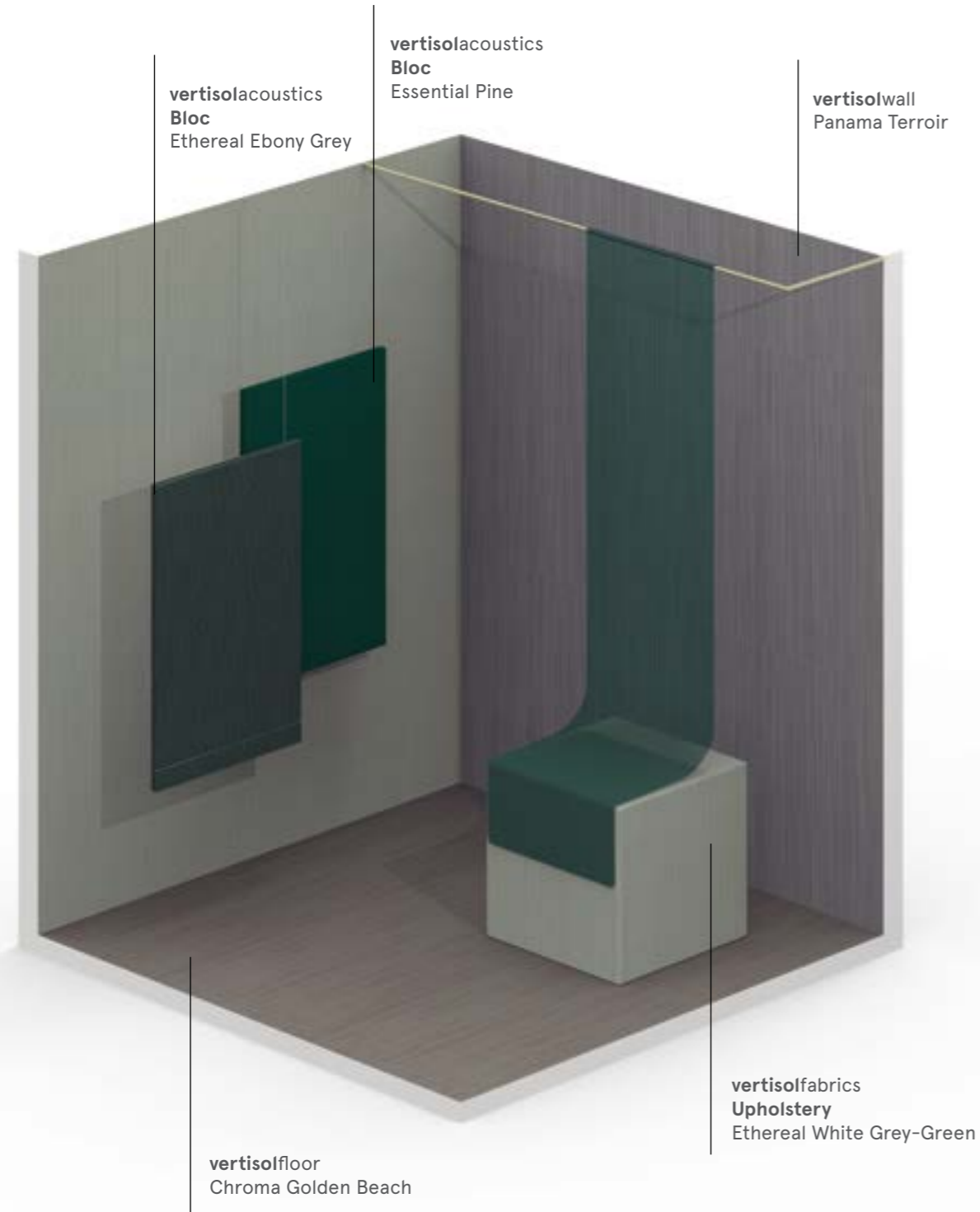
Each of the **vertisol** lines is adapted to its use, with the technical properties necessary to meet the requirements of the space. Walls, floors, fabrics, acoustic panels, each with their respective technical properties but with aesthetic homogeneity, so that they respond to the different coverings of a space.

Cada una de las líneas de **vertisol** está adaptada a su uso, con propiedades técnicas necesarias para cumplir los requisitos del espacio. Paredes, suelos, tejidos, paneles acústicos, cada uno de ellos con sus respectivas propiedades técnicas pero con homogeneidad estética, de modo que dan respuesta a los diferentes recubrimientos de un espacio.



Creating living comfort means providing materials capable of improving the aesthetics, acoustics and accessibility of a space. At **vertisol** we have created a range of products specially designed to cover all the needs of projects, end-to-end.

Crear confort vital es proporcionar materiales capaces de mejorar la estética, la acústica y la accesibilidad de un espacio. En **vertisol** hemos creado una gama de productos especialmente pensados para cubrir todas las necesidades de los proyectos, de principio a fin.



Our products have the highest performance and international certifications to ensure the suitability of each textile for its function. A range of designs specially created for projects that cover all needs: from acoustic panels, walls and floors, curtains, interior and exterior fabrics, etc.

Nuestros productos cuentan con las más altas prestaciones y certificaciones a nivel internacional para asegurar la adecuación de cada recubrimiento a su función. Una gama de diseños especialmente pensada para proyectos que cubren todas las necesidades: desde paneles acústicos, paredes y suelos, cortinas, tejidos de interiores y exterior, etc.





vertisolfloor

Chroma
Pobo

Panama
Memphis

Wicker

Chroma

Color is the undisputed key feature in this collection. The yarn of the weft is particularly thick, lending great strength and volume to the design.

El color es el protagonista indiscutible de esta colección. Los hilos de trama, especialmente gruesos, confieren mucha robustez y gran relieve al diseño del tejido.



vertisolfloor Chroma Bronze + Dark Slate + Golden Beach





vertisolfloor Chroma Macchiato

Pobo

We reinvented tradition to create a new design that combines warmth, design and efficiency. A tool for architects and interior designers to let their imagination run free.

Reinventamos la tradición para crear un nuevo diseño que une calidez, diseño y eficacia. Una herramienta para que arquitectos e interioristas hagan volar su imaginación.



vertisolfloor Pobo Tortora

Color Selection by Francesc Rifé

Panama

This is the simple, sober and elegant expression of a classic yarn grouping pattern. Those qualities of the floor Panama are transferred to the space where it is projected.

Es la expresión sencilla, sobria y elegante de un patrón clásico de agrupamiento de hilos en tejeduría. Estas características del suelo se transfieren al espacio donde se proyecta.



vertisofloor Panama Tres





vertisofloor Panama Tortora

Color Selection by Francesc Rifé

Memphis

This design is inspired by the Italian movement started in the 80s by Ettore Sottsass. A dominating color in the warp gives rise to rich chromatic responses when combined with different wefts.

Su diseño se inspira en el movimiento italiano de los años 80 fundado por Ettore Sottsass. Con un color dominante en la urdimbre se generan ricas respuestas cromáticas al combinarlo con diversas tramas.

vertisofloor Memphis Carmine





Wicker

We learned from artisans to weave the multicolor yarn the same way they weave wicker and other natural fibers to make baskets and hats.

Aprendimos de los artesanos a tejer el hilo multicolor del mismo modo que estos entrelazan el mimbre y otras fibras naturales para confeccionar cestas y sombreros.



vertisofloor Wicker Float





vertisofloor Wicker Think

Color Selection by Francesc Rifé



vertisolwall

Panama Wall
Memphis Wall

Essential
Wicker Wall

Royal



Color Selection by Francesc Rifé

AFC
Chroma Floor Tortora
Panama Terroir
Panama Trigo

vertisolwall Panama Trigo



Panama Wall

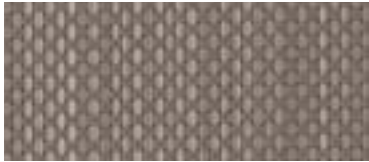
We adapt this **vertisol** collection to the wall with carefully studied chromatic palette, thinking of timelessness and the projection of light on the space. We maintain the classic pattern of grouping yarns to achieve homogeneous projects, but combinable with other **vertisol** references.

Subimos a pared esta colección de **vertisol** a través de una estudiada paleta cromática pensando en la atemporalidad y la proyección de la luz sobre el espacio. Mantenemos el patrón clásico de agrupamiento de hilos para conseguir proyectos homogéneos, pero combinables con otras referencias de **vertisol**.

AFC

Panama Floor Tortora
Panama Wall Terroir

vertisolwall
Panama Terrior



Memphis Wall

The frontal view of the wall allows us to appreciate better the textures. This collection is based on the cultural movement that gives it its name: Memphis.

La visión frontal de la pared nos permite apreciar mejor las texturas de esta colección que toma como referencia el movimiento cultural que le da nombre: Memphis.

vertisolwall Memphis Tortora



Color Selection by Francesc Rifé

Essential

A woven covering with its own identity, offering endless proposals to dress any room. A fabric with personality, high degree of design and functionality.

Un revestimiento con identidad propia que brinda un sinfín de propuestas para vestir cualquier estancia. Un tejido con personalidad, alto grado de diseño y funcionalidad.



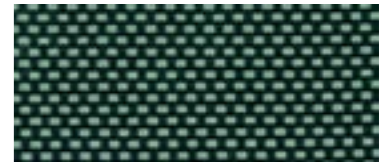
vertisolwall Essential Nude



Color Selection by Francesc Rifé



vertisolwall Essential
Ebony Grey-Green



Color Selection by Francesc Rifé

Wicker Wall

At the same way that wicker, this fabric connects us with tradition and handicraft. Its wide range of colors allows for a perfect combination of floor and wall.

Un tejido que, al igual que el mimbre, nos conecta con lo tradicional y lo artesano. Su amplia gama de colores permite combinar a la perfección suelo y pared.



Color Selection by Francesc Rifé



Royal

A wall covering that stands out for its pure and clean geometric pattern, especially designed for large projects, such as airports or offices, thanks to its timeless and combinable color range.

Un recubrimiento de pared que destaca por un patrón de geometrías puras y limpias, especialmente pensado para grandes proyectos, como aeropuertos u oficinas, gracias a una gama cromática atemporal y combinable.



Color Selection by Francesc Rifé

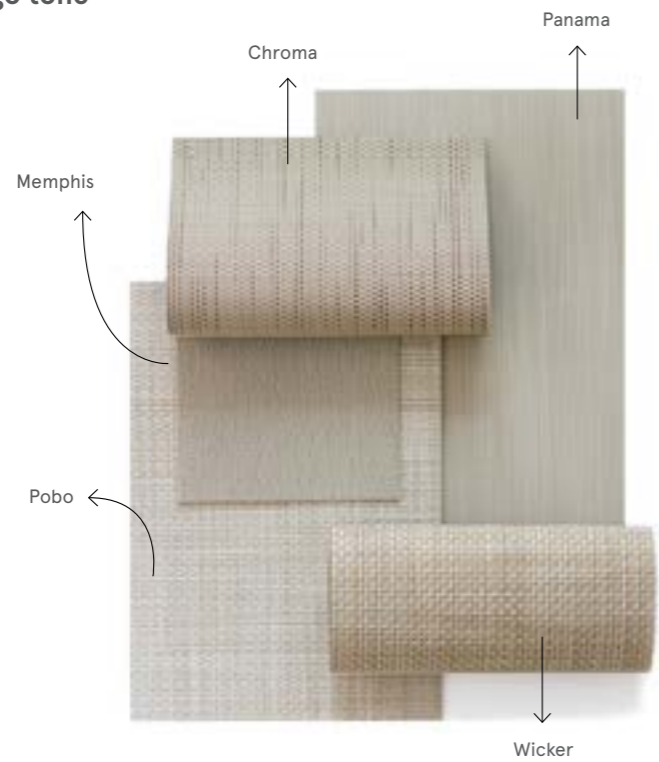


Color Selection by Francesc Rifé

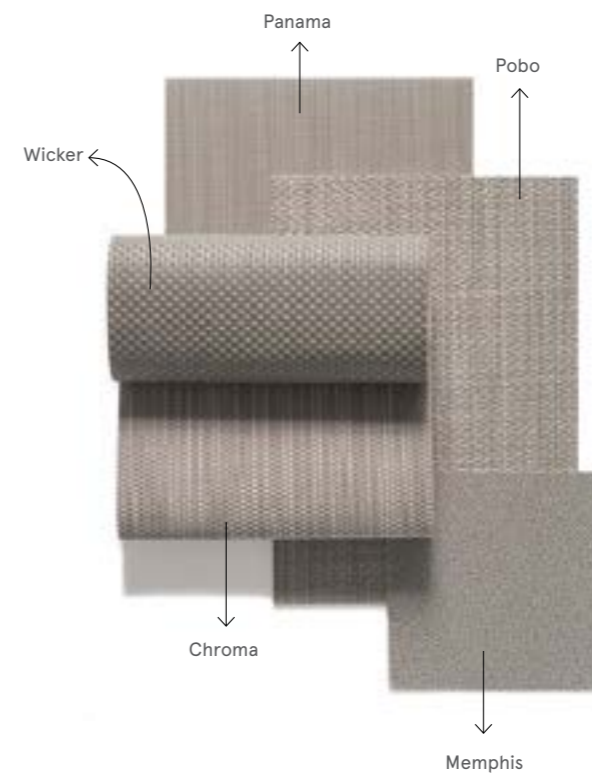
Advanced Fabrics Coordinated



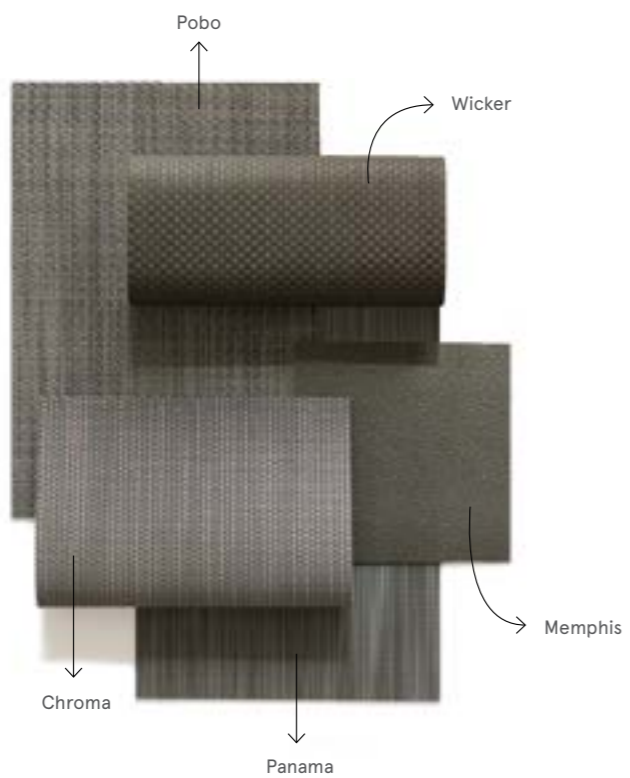
Trigo tone



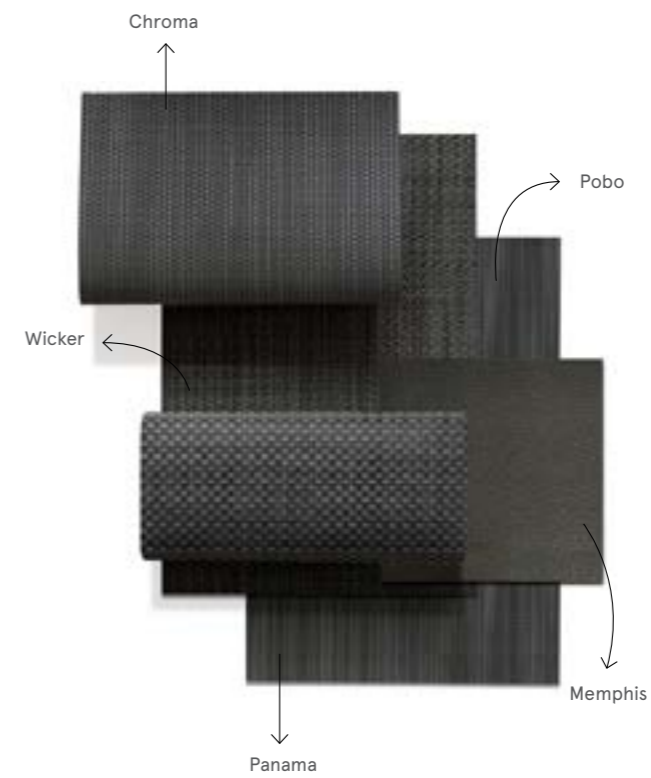
Tortora tone



Terroir tone



Tarmac tone



Advanced Fabrics Coordinated

Based on a contract palette, the shades of this series are available in all **vertisol** architectural textile solutions. Advanced Fabrics Coordinated is a comprehensive approach to meet the needs of architects and interior designers alike.

Basada en una paleta contract, los tonos de esta serie están disponibles en todas las soluciones textiles de **vertisol** para la arquitectura. Advanced Fabrics Coordinated es una propuesta integral para cubrir las necesidades tanto de arquitectos como de diseñadores de interiores.

vertisolfloor Panama Terroir + Tarmac + Tortora



vertisolwall Panama Terroir
vertisolfloor Panama Tortora



vertisolacoustics

Acoustic Panels

Bloc by **vertisolstudio**

Plec by Odosdesign

Tacet by Mónica Armani

Art in Space by Antonyo

Marest

Customized

vertisolacoustics
Plec Wall

vertisolacoustics
Plec Dividers

vertisolacoustics
Bloc Square

vertisolacoustics
Plec Wall

vertisolacoustics
Plec Desk

vertisolacoustics
Plec Dividers



BLOC

Our determination to create cozier and healthier environments for people, added to the excellent acoustic properties offered by our fabrics, has driven us to develop **vertisolacoustics** panels **BLOC**.

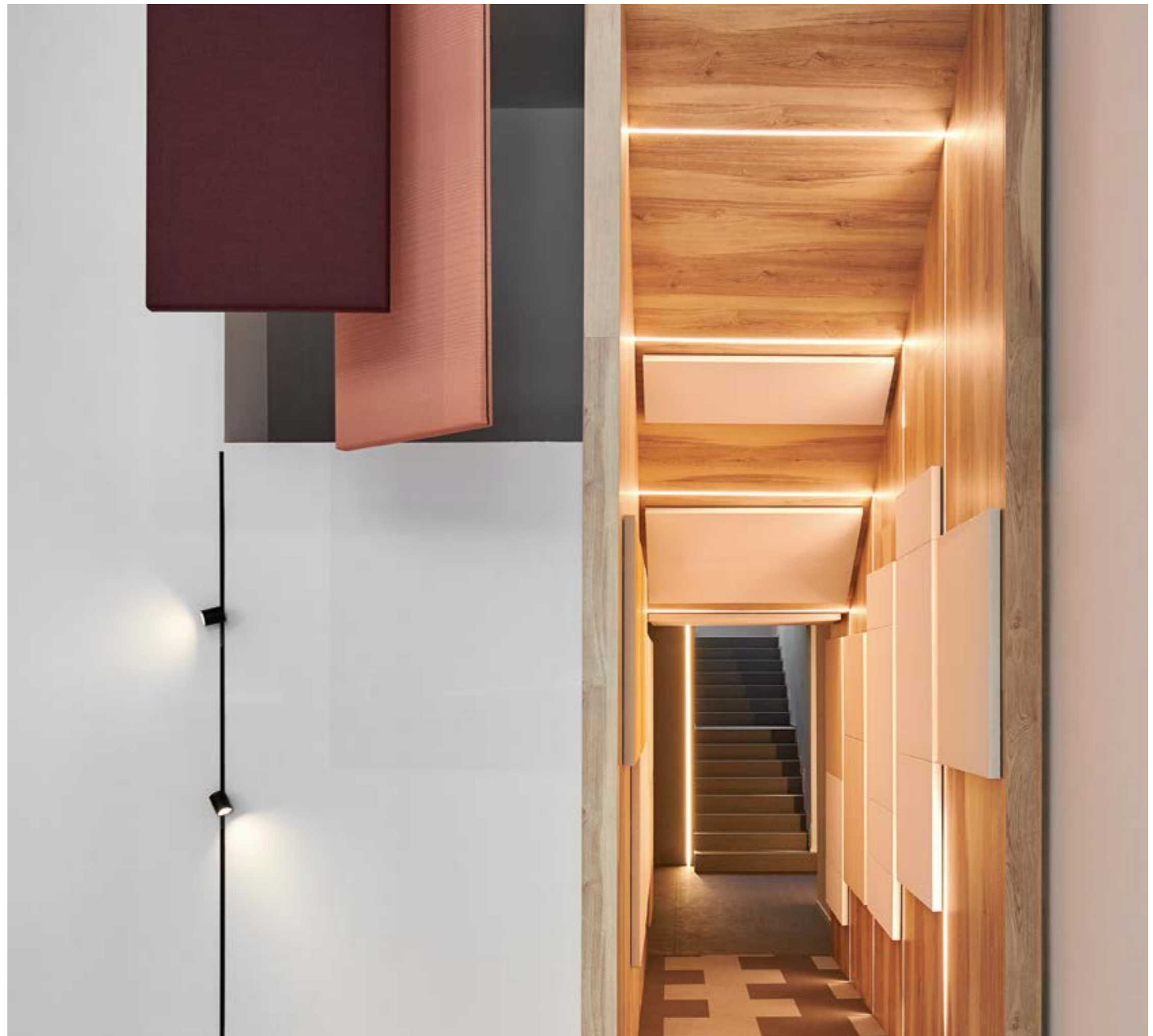
Its subtle profile and the resistance of **vertisol**screen fabrics allow to improve the acoustic quality of the space without invading it. Bloc can be installed as a single panel or as a composition, both on the wall and on the ceiling. The different shapes, sizes and colors can be combined creating unique designs.

Designed by **vertisolstudio**.

Nuestra determinación por crear entornos más acogedores y saludables para las personas, así como las excelentes propiedades acústicas que ofrecen nuestros tejidos, nos han impulsado a desarrollar los paneles **vertisolacoustics** **BLOC**. Su perfil sutil y la resistencia de los tejidos **vertisol**screen permiten mejorar la calidad acústica del espacio sin invadirlo. Bloc puede instalarse como un único panel o como una composición, tanto en pared como en techo. Las distintas formas, tamaños y colores pueden combinarse entre sí generando diseños únicos.

Diseñado por **vertisolstudio**.

Bloc Rectangle Essential Nude / Brick
Bloc Square Essential White Pearl







BLOC

Optimal communication

High reverberation is annoying and can even be harmful to health. Likewise, **vertisol**screen fabrics with acoustic absorption allow a better communication and clarity in the message.

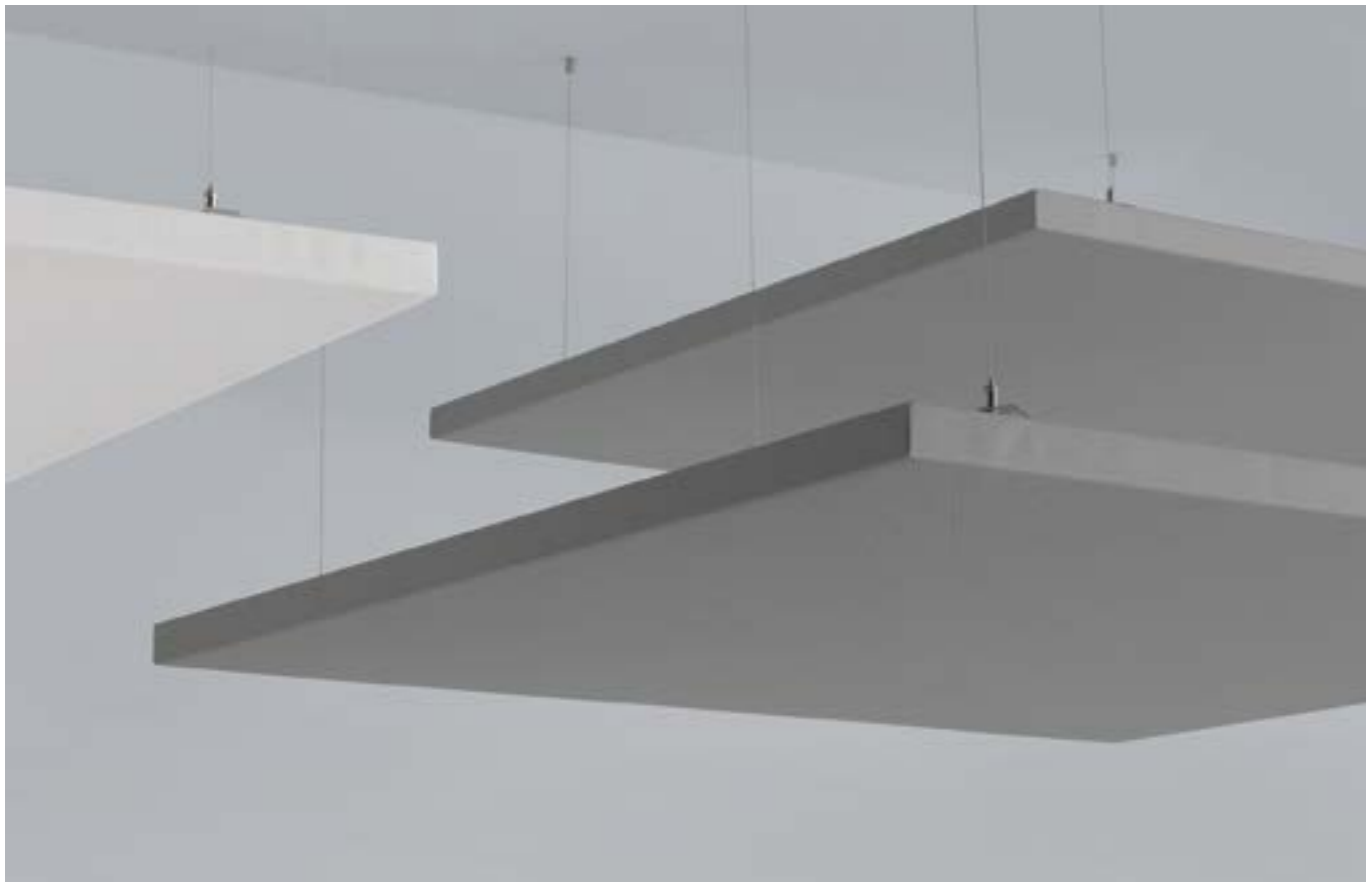
vertisolacoustics improves the sound quality and reduces the levels of reverberation inside a room, conditioning all spaces to make them more livable, healthy and efficient.

Comunicación óptima

Una alta reverberación es molesta e incluso puede ser perjudicial para la salud. Por ello, los tejidos **vertisol**screen con absorción acústica permiten una mejor comunicación entre personas y claridad en el mensaje.

vertisolacoustics mejora la calidad del sonido y reduce los niveles de reverberación dentro de un recinto, acondicionando los espacios para hacerlos más habitables, saludables y eficientes.

Bloc Square Essential Pearl Grey / White Pearl



vertisolacoustics Bloc by Antonyo Marest

In collaboration with Antonyo Marest we are launching a collection of acoustic panels that elevate a functional category into art. These exclusive works are made in digital latex printing and are a living proof of the customization capacity of **vertisol** products.

En colaboración con Antonyo Marest lanzamos una colección de paneles acústicos que elevan la funcionalidad a la categoría de arte. Estas obras exclusivas están realizadas en impresión digital látex y son una muestra viva de la capacidad de personalización de los productos **vertisol**.

Collection Holly Love
Patterns São Paulo



vertisolacoustics Bloc by Antonyo Marest

Fractions

Unique piece composed of 16 panels of different formats and with a total size of 600x180cm in digital printing. Created exclusively by Antonyo Marest, it is an example of the customization capacity of **vertisol** fabrics.

Pieza única compuesta por 16 paneles de diferentes formatos y con un tamaño total de 600x180cm en impresión digital. Creada en exclusiva por Antonyo Marest es una muestra de la capacidad de personalización de los tejidos **vertisol**.



Registros

Limited pieces in 90x78cm format in digital print on **vertisolacoustics** panel. Inspired by Marest's notes and photographs during his many trips to the most important Art Deco cities.

Piezas limitadas en formato 90x78cm en impresión digital sobre panel **vertisolacoustics**. Inspiradas en las anotaciones y fotografías de Marest durante sus múltiples viajes a las ciudades más importantes del Art Deco.



PLEC

Plec by Odosdesign is a long life product that performs multiple functions in addition to the partition of spaces. With the **PLEC** acoustic panel system we seek to help the flexible partitioning of spaces while improving their quality and acoustic comfort.

Plec by Odosdesign improves the acoustic in meetings and helps to personalize better the spaces.

Plec by Odosdesign es un producto duradero, cuya solidez y polivalencia permite realizar múltiples funciones además de la separación de espacios. Con el sistema de paneles acústicos **PLEC** buscamos ayudar a la compartimentación flexible de ambientes mejorando al mismo tiempo su calidad y confort acústico

Plec by Odosdesign mejora la acústica de las reuniones y ayuda a personalizar mejor los espacios.

Plec Divider Grey Green
Plec Divider White Pearl + White Grey



Plec Wall Essential White Pearl + Nude + Petrol
Plec Wall Essential Grey Green + White Grey + Ochre





More efficient work spaces

When talking about offices and workspaces, by reducing ambient noise, we manage to reduce stress and even increase the productivity of workers.

Espacios de trabajo más eficientes

En el caso de las oficinas y espacios de trabajo, al reducir el ruido ambiente, conseguimos disminuir el estrés e incluso aumentar la productividad de los trabajadores.

Plec Desk Essential Cinder
Plec Desk Essential Grey Green



Plec Desk Essential Ochre + Grey Blue
Plec Desk Essential Brick + Nude
Plec Desk Essential Pearl + Nude



Comfortable and resistant

Easy to maintain and incomparable tearing resistance.

vertisol vinyl fabrics can be washed easily and without need to uninstall them. These fabrics also show a high abrasion resistance. Therefore, they are suitable to use in crowded public or collective places.

Cómodo y resistente

Fácil de mantener y de incomparable resistencia al desgaste.

El tejido vinílico de **vertisol** permite ser lavado sin esfuerzo y sin desinstalarse y es altamente resistente a la abrasión. Por lo tanto, es adecuado para su uso en lugares públicos o colectivos muy concurridos.

Plec Divider Essential Nude
Plec Desk Essential Ebony Grey
Plec Divider Essential Nude + Ochre



TACET

Presence.

Imposing proportions and a sculpted look.

vertisolacoustics Tacet, designed by **Monica Armani Studio**, cannot go unnoticed. With elegant shapes and large dimensions, Tacet not only improves the acoustic quality of the space, but also dresses it with art and becomes the focal point of it.

Presencia.

De proporciones imponentes y con un aspecto escultural.

vertisolacoustics Tacet, diseñado por **Monica Armani Studio**, no pasa desapercibido. Con formas elegantes y grandes dimensiones, Tacet, no sólo mejora la calidad acústica del espacio, sino que también lo viste de arte y se torna protagonista del mismo.



Tacet Tondo Essential White Grey
Tacet Tondo Essential Cinder



TACET

Where to use vertisolacoustics?

Whether for work, commercial or residential spaces, or leisure areas such as restaurants or auditoriums. Where it is important to create a pleasant environment with a noise-free space, the technical properties of our fabrics and the materials used in our acoustic panels, reduce the ambient noise creating a more pleasant space.

¿Dónde usar vertisolacoustics?

Tanto para espacios de trabajo, centros comerciales o residenciales, como para zonas de ocio, restaurantes o auditorios. Donde sea importante crear un entorno agradable libre de ruido, las propiedades técnicas de nuestros tejidos y de los materiales empleados en nuestros paneles acústicos consiguen reducir el rumor creando una estancia más agradable.

Tacet Quadratto Essential Nude 140x140cm / Taced Tondo Essential Nude





CUSTOM

vertisolacoustics collections can be customized in shapes, colors and fabrics to suit the particularities of each project, or to give a unique look to a space.

Las colecciones de **vertisolacoustics** pueden personalizarse en formas, colores y tejidos para adaptarse a las particularidades de cada proyecto, o darle un aspecto único a un espacio.

Plugin - Bloc System



Custom shapes and sizes - Bloc System





Volume Play - Bloc system



vertisolrugs

Pobo
Chroma

Panama
Memphis

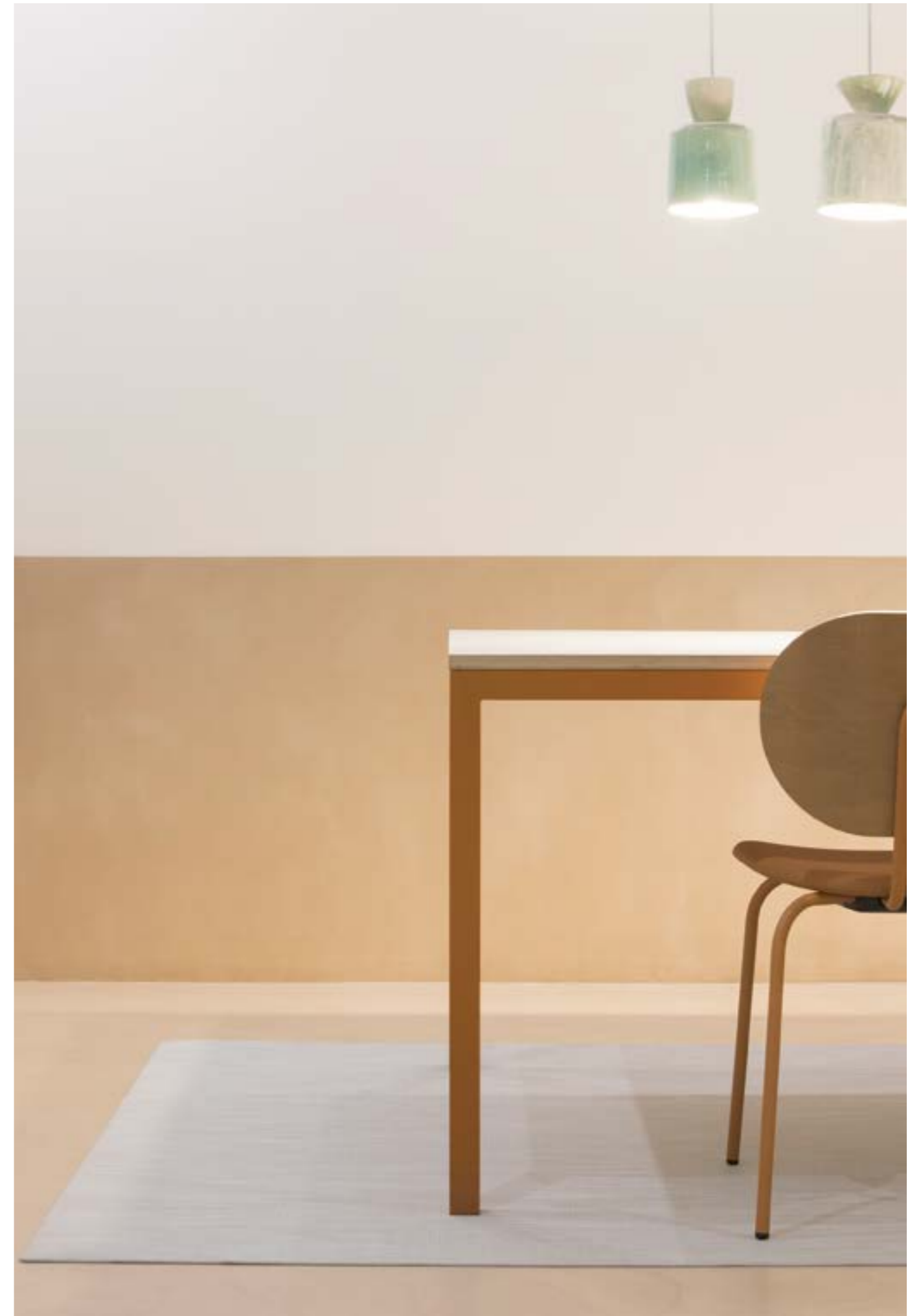
Wicker

Pobo

At **vertisol** we are manufacturers of textile solutions and expand our offering day after, in order to meet our customers' needs. Constant innovation is based on our condition as weavers.

En **vertisol** somos fabricantes de soluciones textiles y, día tras día, ampliamos nuestra oferta, con el fin de cubrir las necesidades de nuestros clientes. La innovación constante se fundamenta en nuestra condición de tejedores.

vertisolrugs Pobo Tortora. Frameless, Shape 2



Chroma

Shapes and designs adapted

vertisolrugs is a finished product, resulting from our constant innovation in the use of new technologies and latest design trends, combined with our industry knowledge. Our experienced craftsmen masterfully execute any of the proposals of combinations of measures, textures, colors and finishes

Formas y diseños adaptados

vertisolrugs es un producto acabado, resultado de nuestra constante innovación en el uso de las nuevas tecnologías y las últimas tendencias en diseño, mezclado con nuestros conocimientos de la industria. Nuestros experimentados artesanos ejecutan magistralmente las propuestas de combinaciones de medidas, texturas, colores y acabados, que nos sean propuestas.

vertisolrugs Chroma Jungle. Border width 1,5cm. Ebony. Shape 8



Panama

vertisolrugs come in a total of 60 colors with different textures. These colors can be combined with different frame widths and colors or with a frameless finish. It is precisely this combination, together with the large number of shapes that can be envisaged, which makes **vertisolrugs** a completely customizable product that perfectly meets each customer's needs.

vertisolrugs puede encontrarse en un total de sesenta colores con diferentes texturas. Estos colores pueden combinarse con distintos anchos y colores de ribete, o con el acabado frameless (sin ribete). Es precisamente esta combinación, junto con las múltiples formas que se pueden plantear, lo que convierte **vertisolrugs** en un producto totalmente personalizable y que se adapta perfectamente a las necesidades de cada cliente.

vertisolrugs Panama Dos. Border width 2,5cm. Linen. Shape 2



Memphis

All Memphis Collection colors are available for rugs. In this way it is possible to combine different product categories and achieve homogeneous results.

Todos los colores de la colección Memphis están disponibles para alfombras. De esta manera es posible combinar diferentes categorías de producto y conseguir resultados homogéneos.

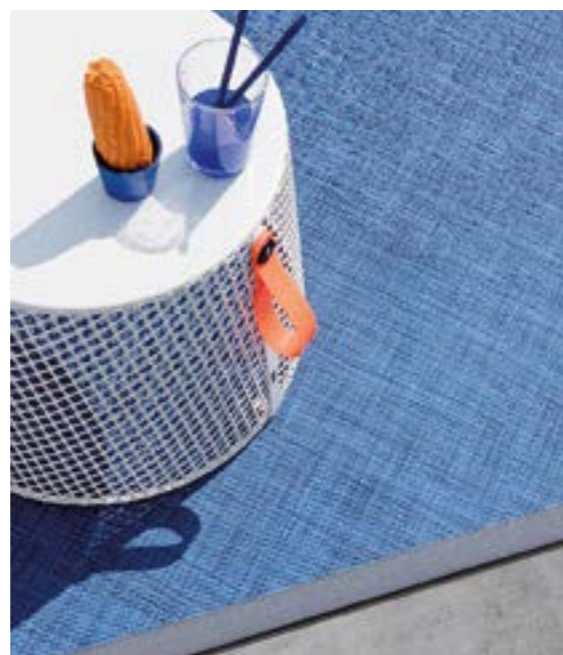


vertisolrugs Memphis. Steel Blue. Border width 2,5cm. Grey. Shape SH1

Wicker

Rugs version of the Wicker collection. Like the other rugs designs, Wicker is available in ten sizes and can be customized in widths of up to 2 metres and lengths of up to 20 metres.

Versión para alfombras de la colección Wicker. Al igual que el resto de diseños de alfombras, Wicker está disponible en diez tamaños y existe la posibilidad de personalización con anchos de hasta 2 metros y largos de 20 metros.



vertisolrugs Wicker Dive. Border width 4,5cm. Grey. Shape 6



Wicker

vertisolrugs Wicker Calm. Border width 1,5cm. Linen: Shape 2



Technical info

vertisofloor
vertisolwall

AFC
vertisolacoustics

vertisolrugs



Contemporary weavers

Tejedores contemporaneos

Weaving is one of the oldest trades in the world, and throughout history it has played a leading role in mankind's evolution and progress.

New technologies and the development of new weaving tools have allowed us to reach unprecedented goals in recent decades.

Our experience in the trade spans more than 40 years. The goal of our carefully planned combination of yarns in the loom is to assure that the fabric resulting from this process reflects the creativity of our designers, the brilliance of our technicians and the professionalism of the men and women who operate the loom with the same hands and the same care used for cultivating the vineyards where it all began.

El oficio de tejedor es uno de los oficios más antiguos que se recuerdan, habiendo sido protagonista destacado de la evolución y el progreso de la humanidad a lo largo de la historia.

Las nuevas tecnologías y el desarrollo de modernas herramientas de tejeduría, nos han permitido alcanzar objetivos inéditos en las últimas décadas.

Nuestra experiencia de más de 40 años en la profesión mezclando los hilos en el telar de forma programada, tiene como meta conseguir que el tejido resultante de este proceso sea la expresión de la creatividad de nuestros diseñadores, la brillantez de nuestros técnicos y la profesionalidad de las mujeres y hombres que manipulan el telar con las mismas manos y el mismo cuidado que lo hacen al cultivar los viñedos de nuestra tierra de origen.

The yarn our DNA

El hilo nuestro ADN

We know that when the warp and the weft intertwine in the loom, everything starts to make sense. We know that the YARN is the essential component that makes the magic happen when we create our fabrics. That's why we say that the yarn is our DNA, our essence.

We put most of our efforts into making optimal quality yarn that is sustainable and durable, with innovating antibacterial and anti-mite properties. This is the only way our fabrics can achieve the level of excellence required by our clients.

Sabemos que cuando urdimbre y trama se entrelazan en el telar, todo cobra sentido. Sabemos que el HILO es el elemento esencial para hacer posible esta magia al crear nuestros tejidos, por eso decimos que el hilo es nuestro ADN, nuestra esencia.

Dedicamos la mayor parte de nuestros esfuerzos a conseguir hilos de calidad óptima, sostenibles, resistentes y dotados con innovadoras propiedades antibacterianas y antiácaros. Sólo así nuestros tejidos pueden alcanzar la excelencia que nuestros clientes requieren.

We do care

Vertical in-house production,
product manufacturing in Europe.

RESPECTFUL PRODUCT

Our products are thoroughly risk-free. We take care to assure that the raw materials we use to manufacture the yarn meet the strict international standards. These standards regulate the use of chemicals that may pose a risk to the health of individuals or be a threat to the environment.

INSTALLATION AND MAINTENANCE

We take care to provide all the necessary information to installers and cleaning teams for optimal installation and maintenance.

PROCESS

We make sure that the quality of the different manufacturing processes, which are fully carried out at our facilities, is compatible with what the market demands of our finished product—maximum durability and wear resistance.

PROTECTION

We have a strong commitment to the well-being of our users. That is why we apply specific treatments that lend our fabrics properties such as anti-mite and antibacterial protection, resistance to fire, to weather and light, and they are easy to clean.

Nos preocupamos

Producción vertical en instalaciones propias,
producto diseñado y fabricado en Europa.

UN PRODUCTO RESPETUOSO

Nos preocupamos por asegurar que las materias primas que empleamos para fabricar el hilo cumplan con las estrictas normas internacionales que regulan el uso de productos químicos susceptibles de afectar negativamente a la salud de las personas o que puedan causar deterioro medioambiental.

PROCESO

Nos preocupamos de que la calidad de los distintos procesos de fabricación, que se llevan a cabo íntegramente en nuestras factorías, sea compatible con las exigencias que el mercado reclama a nuestro producto final: máxima longevidad y resistencia al uso.

INSTALACIÓN Y MANTENIMIENTO

Nos preocupamos de asesorar y proporcionar toda la información necesaria a los instaladores y equipos de limpieza para una óptima colocación y mantenimiento.

PROTECCIÓN

Nos preocupamos por el bienestar de los usuarios. Por eso aplicamos tratamientos específicos que confieren a los tejidos propiedades tales como protección contra ácaros y bacterias, resistencia al fuego, a la intemperie y a la luz y facilidad de limpieza.





Trigo

Tortora

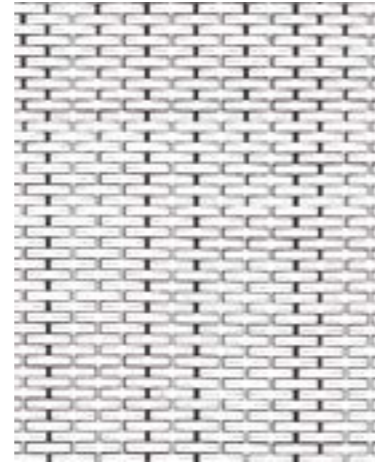
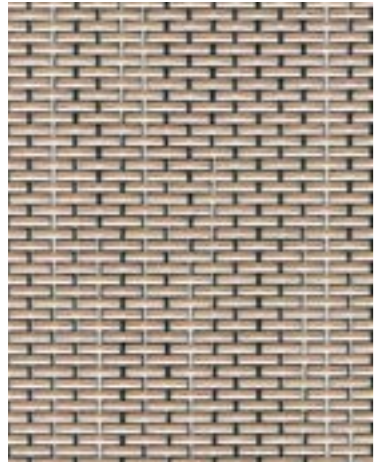


Terroir

Tarmac



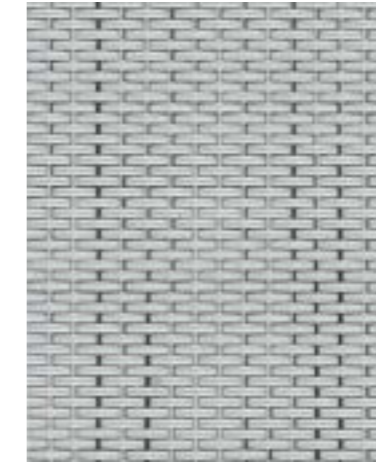
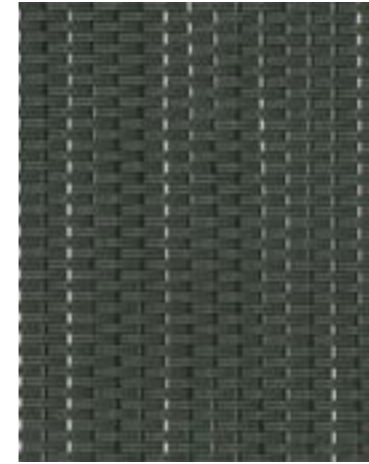
Chroma



Taupe / Trigo

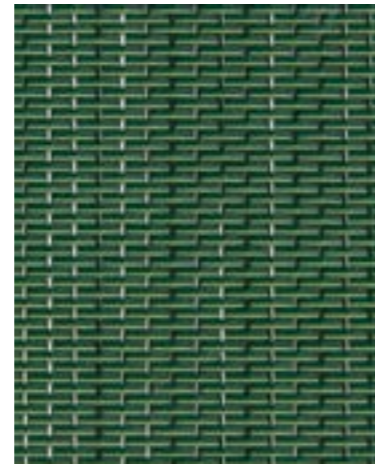
Red

Pure White



Bronze

Ash



Parsian Blue

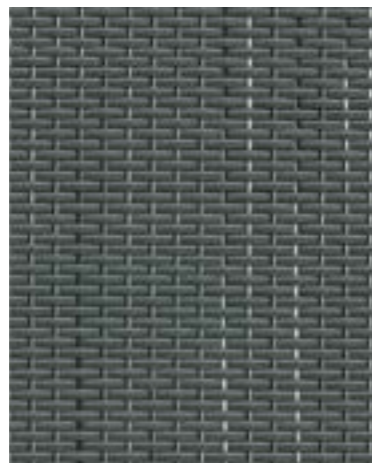
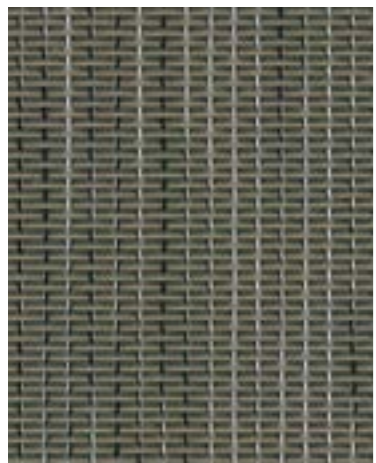
Macchiatto

Jungle



Tortora

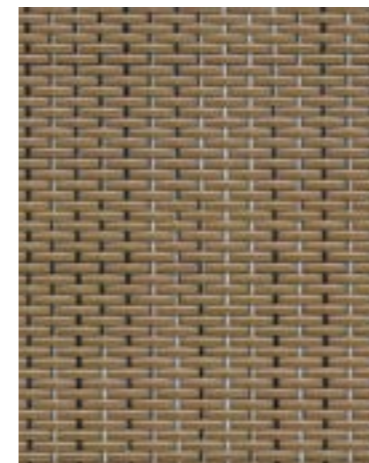
Tarmac



Golden Beach / Terroir

Faded Denim

Dark Slate



Desert

Panama



Seis

Cuatro

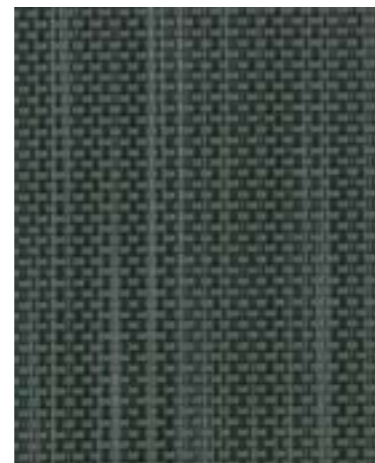
Tres



Dos

Uno

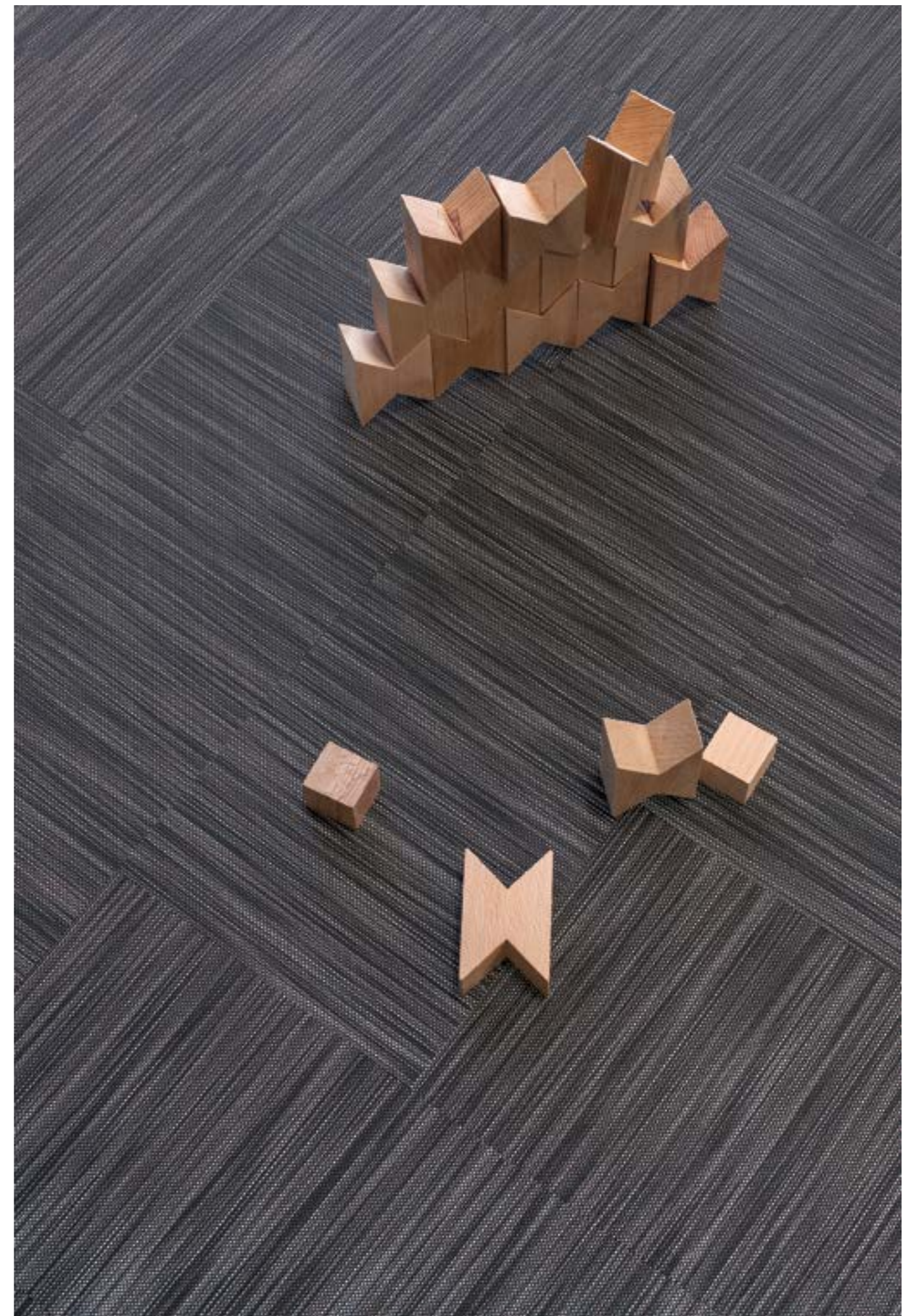
Trigo

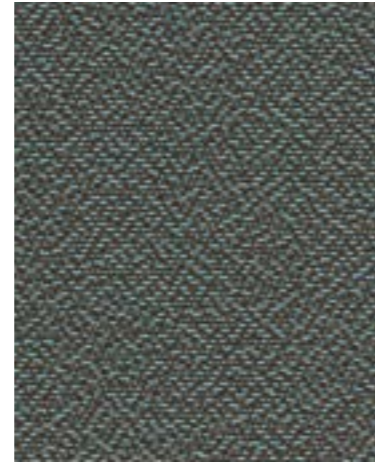


Tortora

Terroir

Tarmac

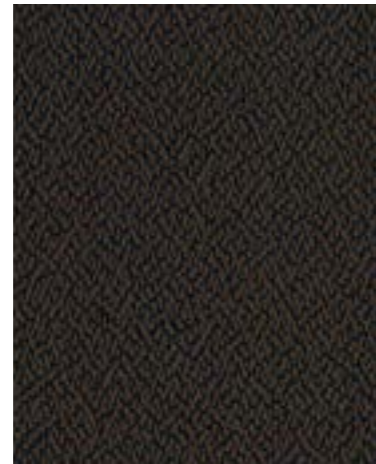




Metallic Bronze

Steel Blue

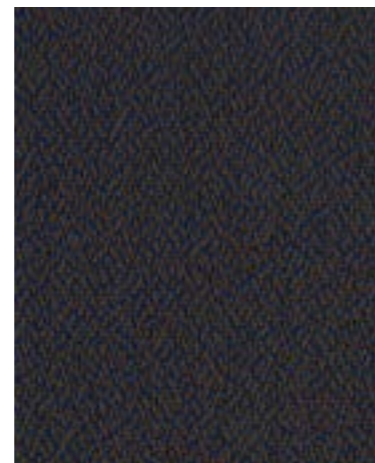
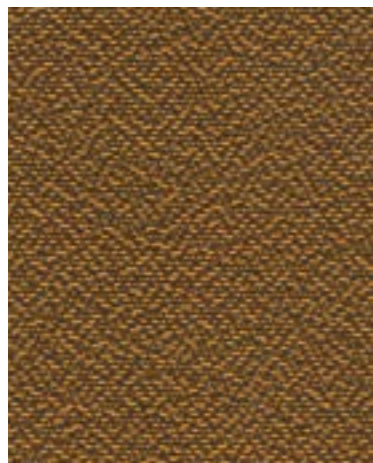
Sky Blue



Pewter

Night

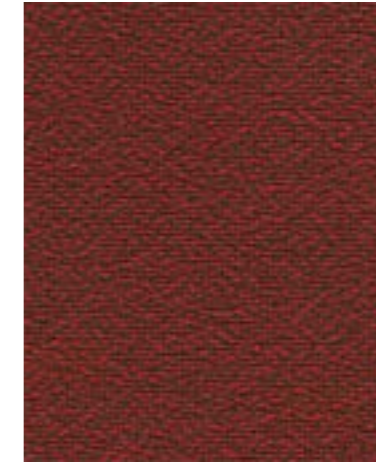
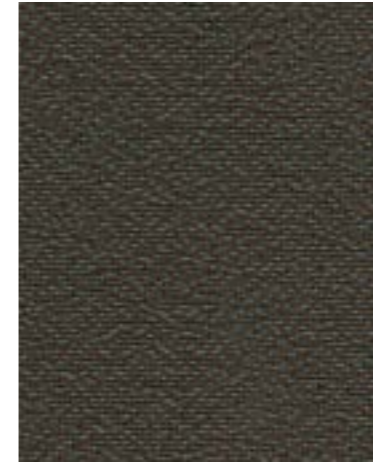
Pistacho



Orange

Custard

Blue



Grey

Carmine



Trigo

Tortora



Terroir

Tarmac

Wicker



Wait



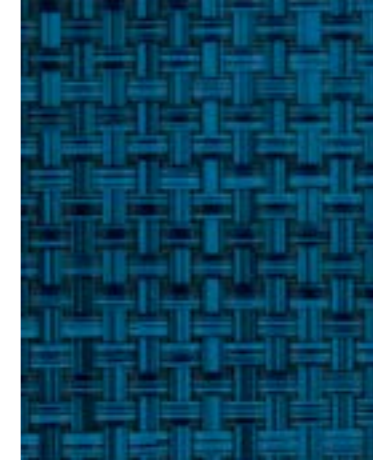
Tread



Think



Calm / Trigo



Dive



Tan



Run / Tarmac



Listen / Terroir



Jump



Tortora



Fun



Float



Climb



Shapes



Roll 200 cm width



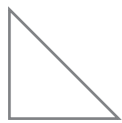
Tile 50x50 cm



Tile 100x100 cm



Diamond 50x50 cm



Triangle I 50x50x70.7 cm



Triangle E 50x50x50 cm



Hexagon 30.7 cm



Plank 75x25 cm



Brick 100x50 cm



Trap 30.7x27x61.4 cm

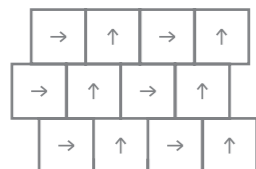


Arcade 25x50x75 cm

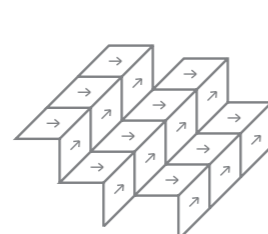
Inspiration



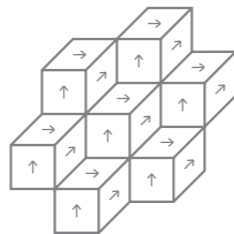
Tile 50x50 cm



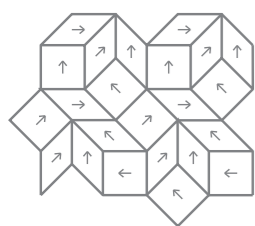
Tile 50x50 cm



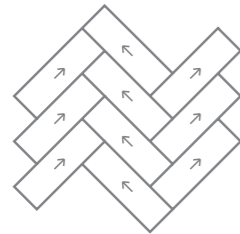
Diamond 50x50 cm



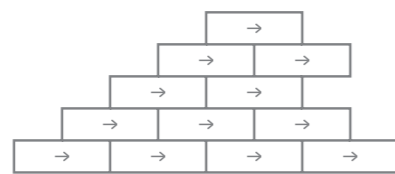
Tile + Diamond 50x50 cm



Tile + Diamond 50x50 cm



Plank 75x25 cm



Plank 75x25 cm

Web Composer







Trigo

Tortora



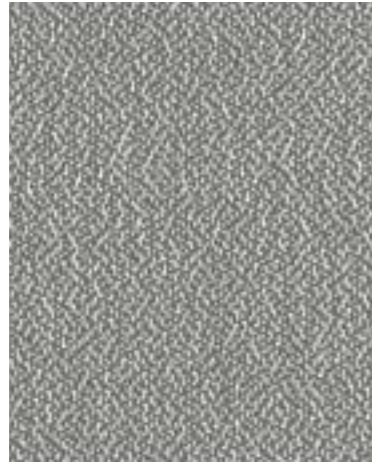
Terroir

Tarmac





Trigo



Tortora



Terroir

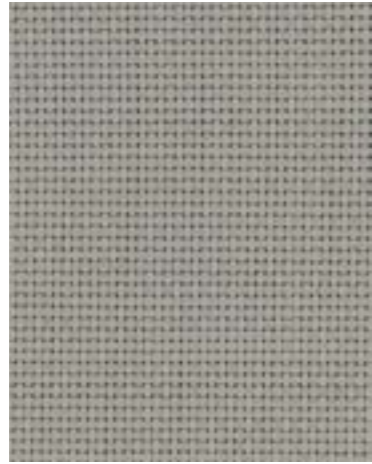


Tarmac

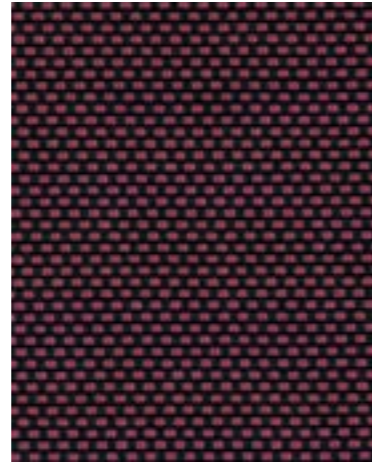




Trigo



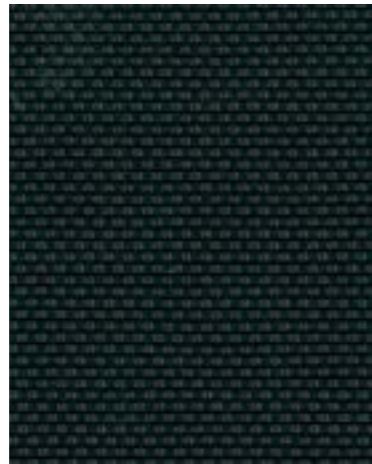
Tortora



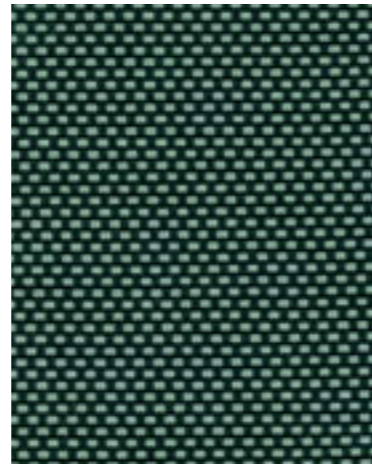
Ebony Brick



Terroir



Tarmac



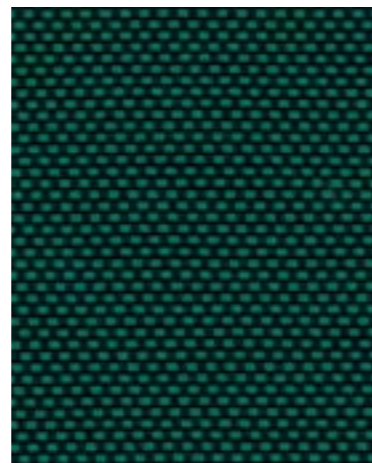
Ebony Grey-Green



Ebony Grey



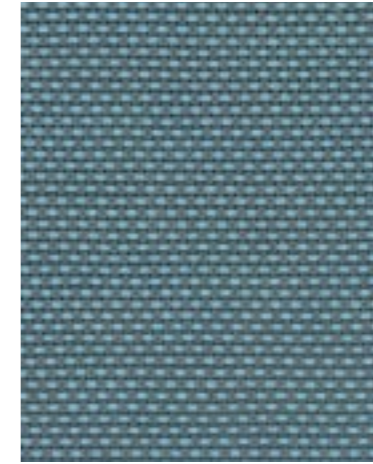
Ebony Petrol



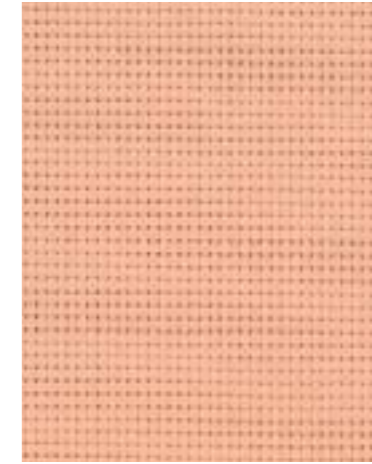
Ebony Pine



Brick



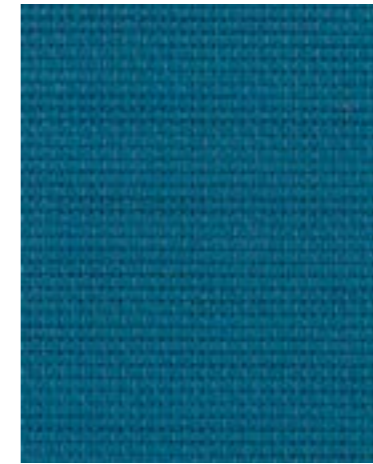
Grey Grey-Blue



Nude



Ochre



Petrol



Pine



Pearl Brick



Pearl Grey-Blue



Pearl Grey-Green



Pearl Grey



Pearl Nude



Pearl Ochre



White Grey-Green



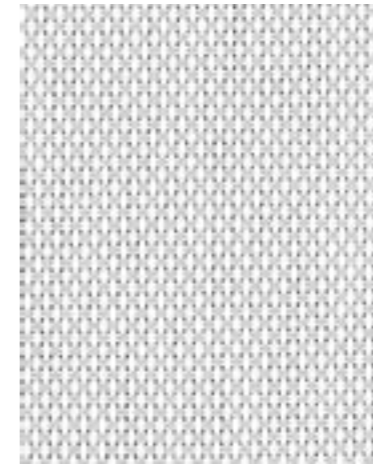
White Grey



White Nude



White Ochre



White Pearl



Afternoon Grey Pearl



Tarmac Bronze Ebony +
Ebony Grey



Terroir Bronze Moka



Tortora Pebble Stone



Trigo Custard Sand

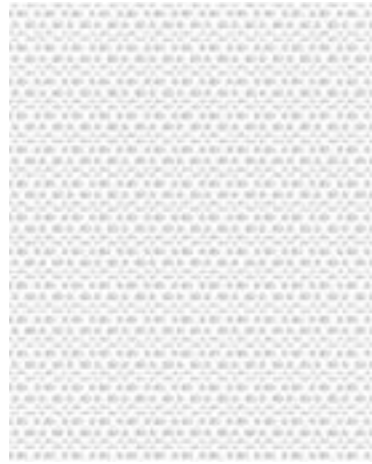


Night Capuccino Skin





Grey Ebony Grey



Grey White Pearl



Grey White Pewter



Ebony Bronze



White



Tierra White Pebble



Color collection by Francesc Rifé

Francesc Rifé has created different proposals for combining **vertisol** designs. Six color collections, with which to create harmonious spaces in all types of coverings and surfaces.

Francesc Rifé ha creado diferentes propuestas de combinación de los diseños de **vertisol**. Seis colecciones de color, con las que crear espacios armoniosos en todo tipo de recubrimientos y superficies.

1. Pearl Brick



Essential Terroir (Wall)



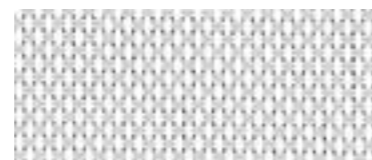
Wicker Trigo (Floor)



Pobo Tortora (Floor)



Essential Pearl Brick (Wall)

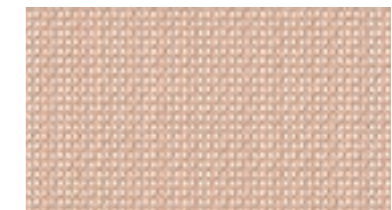


Essential White Pearl (Wall)

2. Nude



Essential Trigo (Wall)



Essential Nude (Wall)



Wicker Climb (Floor)



Wicker Calm (Floor)



Wicker Wait (Floor)



Wicker Tortora (Floor)

Color collection by Francesc Rifé

vertisol's aim is to create collections that serve as creative tools, helping architects and interior designers to generate the projects they have in mind. The collaboration with Francesc Rifé stems from this intention.

El objetivo de vertisol es crear colecciones que sirvan como herramientas creativas, que ayuden a arquitectos e interioristas a generar los proyectos que tienen en su mente. La colaboración con Francesc Rifé nace de esta intención.

3. Sand



Panama Tarmac (Wall)



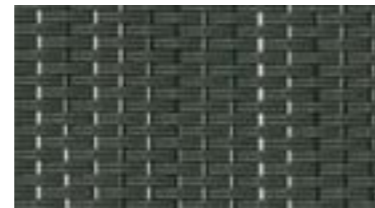
Panama Tortora (Wall)



Panama Trigo (Wall)



Chroma Dark Slate (Floor)



Chroma Bronze (Floor)



Chroma Desert (Floor)

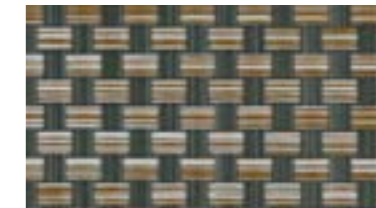
4. Stone



Essential White Pearl (Wall)



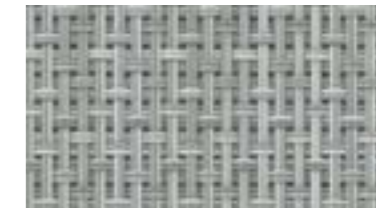
Essential Terroir (Wall)



Wicker Tread (Floor)



Wicker Tan (Floor)



Pobo Tortora (Floor)

Color collection by Francesc Rifé

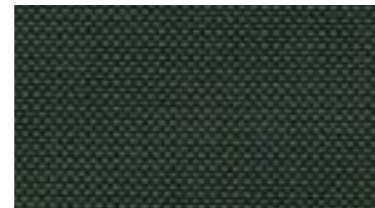
Playing with the openness of the fabric, its opacity, finishes and color, Francesc Rifé has generated six proposals that talk about color, luminosity and the most sober elegance.

Jugando con la apertura del tejido, su opacidad, acabados y color, Francesc Rifé ha generado seis propuestas que transitan entre el color, la luminosidad y la elegancia más sobria.

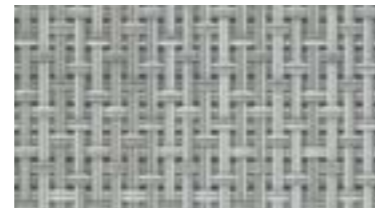
5. Grey



Essential White (Wall)



Essential Tarmac (Wall)

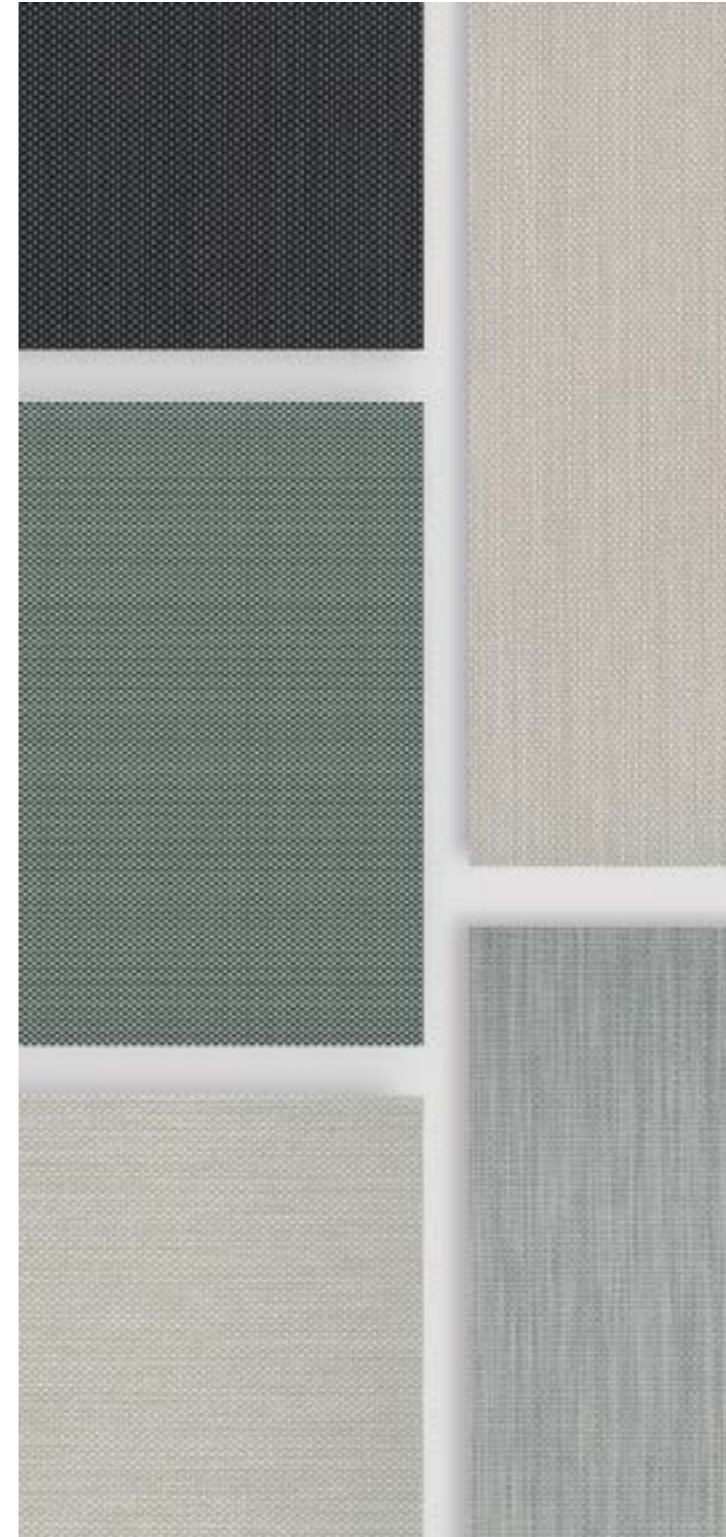


Pobo Tortora (Floor)



Pobo Trigo (Floor)

6. Green



Essential Ebony Grey (Wall)



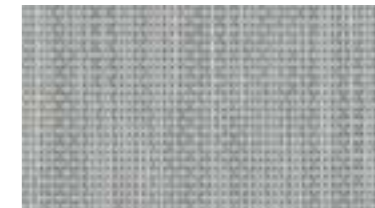
Essential Ebony Grey Green (Wall)



Panama Trigo (Wall)



Panama Trigo (Floor)



Panama Tortora (Floor)

Advanced Fabrics Coordinated





Chroma

Memphis

Wicker



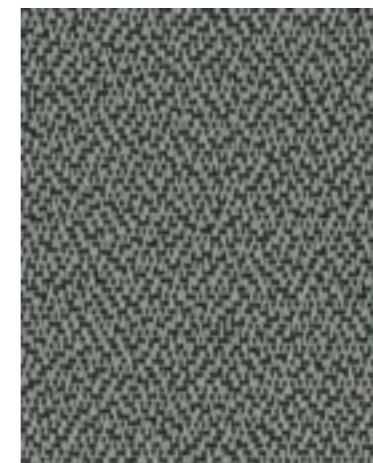
Panama

Pobo

Essential



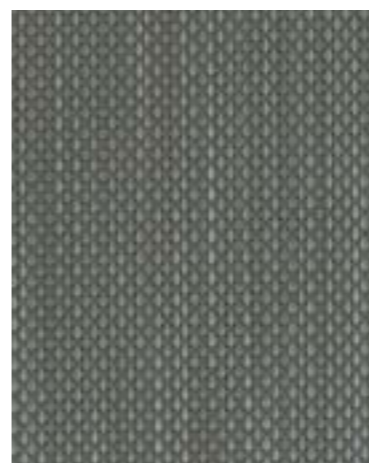
Chroma



Memphis



Wicker



Panama



Pobo



Essential



Chroma

Memphis

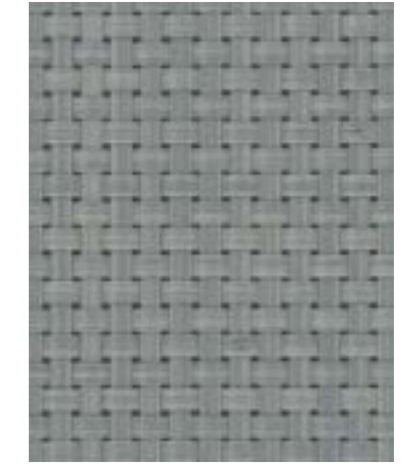
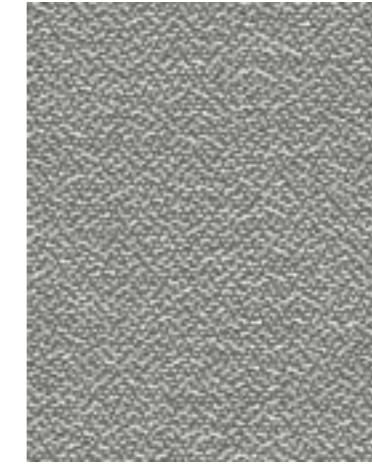
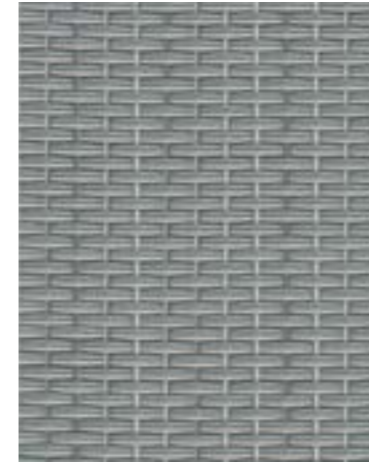
Wicker



Panama

Pobo

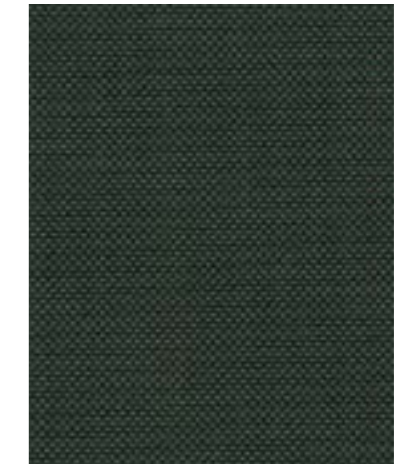
Essential



Chroma

Memphis

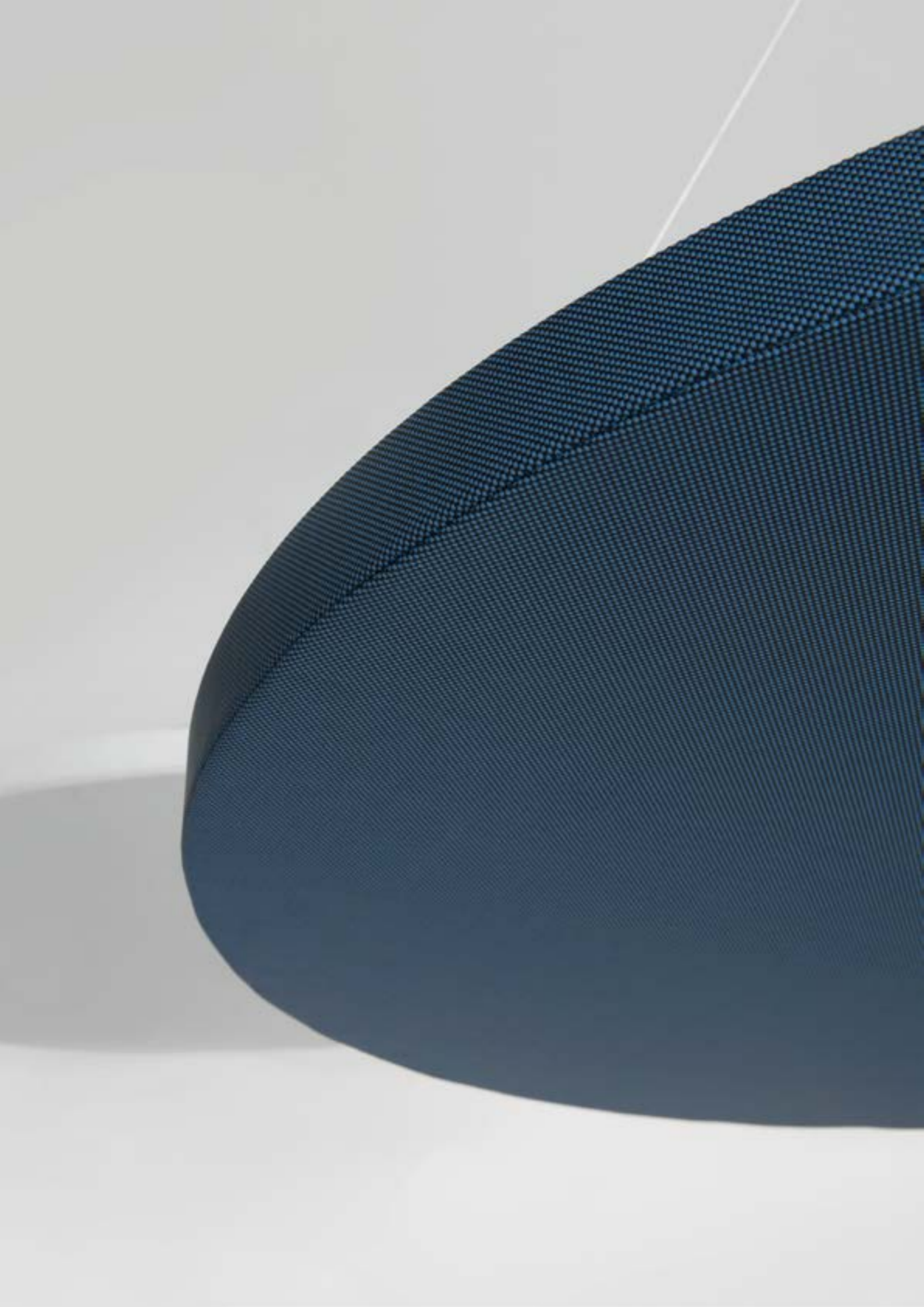
Wicker



Panama

Pobo

Essential



Why vertisolacoustics?

1. Panels with acoustic absorption class A
2. Easy to install on walls or suspended from ceilings
3. Very easy to clean, with a cloth dampened with soap and water
4. High resistance to abrasion. Extremely durable product
5. Anti-dust mite
6. Flame retardant
7. Made of recycled materials, and recyclable
8. Get credits in green and sustainable building programs such as LEED
9. Contains no fiberglass
10. Phthalate-free
11. Does not give off odors or volatile organic compounds (VOC)
12. Great variety of colors
13. Fabric on vertisolacoustics panels can be digitally printed
14. Easy to adapt to light switches and electrical sockets
15. Manufactured entirely in the EU

¿Por qué vertisolacoustics?

1. Paneles con absorción acústica clase A
2. Fácil de instalar en paredes o suspendido del techo
3. Muy fácil de limpiar, pudiendo hacerlo con un paño húmedo con agua y jabón
4. Alta resistencia a la abrasión y al roce, lo que lo convierte en un producto muy duradero
5. Antiácaros
6. Retardante al fuego
7. Compuesto de materiales reciclados y reciclables
8. Aporta puntos para la obtención de acreditaciones LEED en edificación sostenible
9. No contiene fibra de vidrio
10. Producto libre de ftalatos
11. No desprende olores desagradables ni COV
12. Disponible en una gran variedad de colores
13. El tejido de los paneles **vertisolacoustics** es imprimible
14. Fácil de adaptar en interruptores y enchufes
15. Producto fabricado íntegramente en la UE

Class A

Noise caused by human activities can be a form of pollution, and can cause stress, irritability, fatigue and loss of concentration.

Acoustic protection is essential to guarantee suitable environments for the physical and emotional well-being of people. **vertisolacoustics** panels noticeably contribute to reduce noise pollution, particularly in open spaces with high levels of human activity.

El ruido provocado por la actividad humana es contaminante y puede producir estrés, irritabilidad, aumento de la fatiga y pérdida de concentración.

La protección acústica es una materia esencial para garantizar entornos adecuados para el bienestar físico y emocional de las personas. Los paneles **vertisolacoustics** contribuyen de un modo notable a reducir la contaminación acústica, especialmente en espacios diáfanos asociados generalmente a la actividad pública.



Coefficient of sound absorption / Coeficiente de absorción acústica

Acoustic absorption **vertisolacoustics** curve

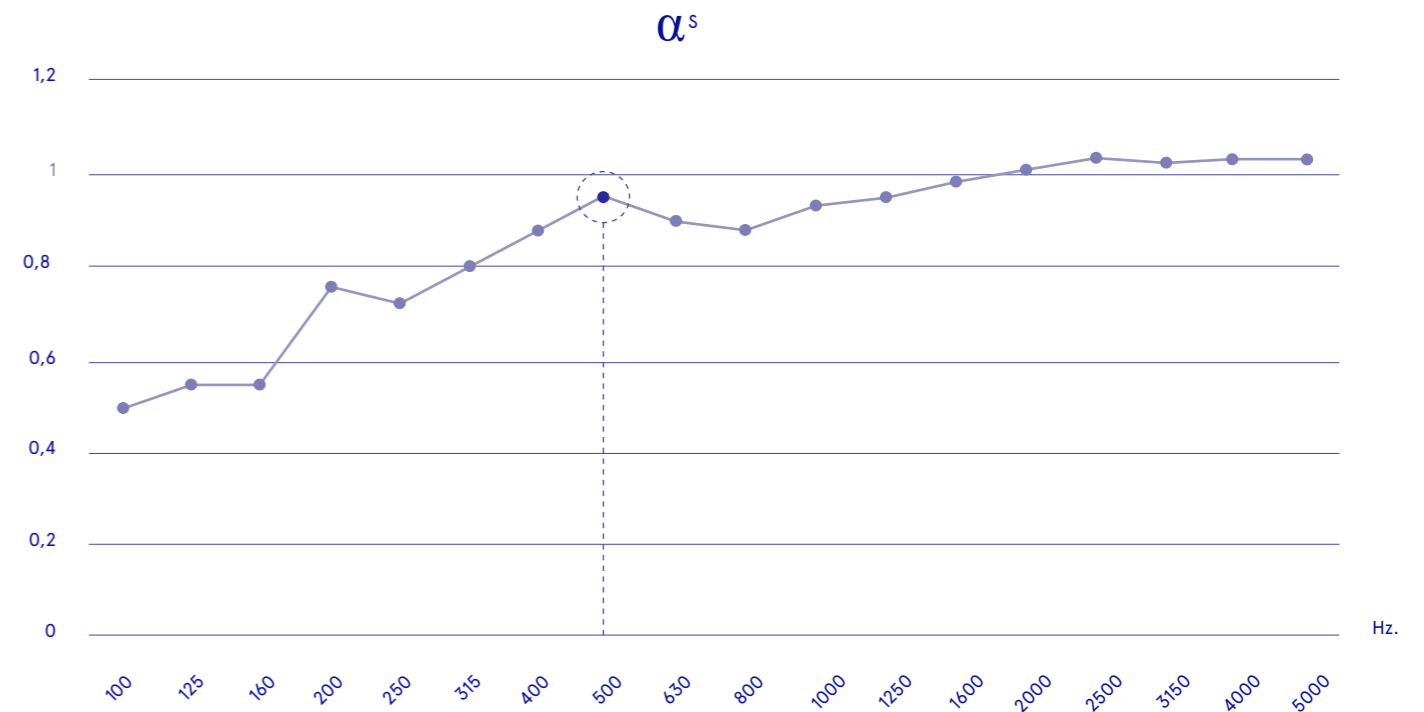
Alpha coefficient (α_w): 0,95 → **Class A**

NRC (Noise Reduction Coefficient): 0,90

Curva de absorción acústica **vertisolacoustics**

Coeficiente alfa (α_w): 0,95 → **Clase A**

NRC (Coeficiente de Reducción de Ruido): 0,90



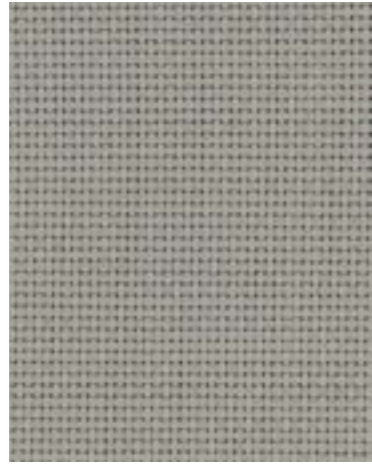
Essential

Essential, from **vertisol**screen collection is the key element of the set of materials that comprise our **vertisol**acoustics panels, helping with their special structure to achieve extraordinary noise attenuation results.

El tejido de la colección **vertisol**screen Essential es el elemento clave del conjunto de materiales que componen nuestros paneles acústicos **vertisol**acoustics, ayudando con su especial estructura a conseguir unos extraordinarios resultados de atenuación del ruido.



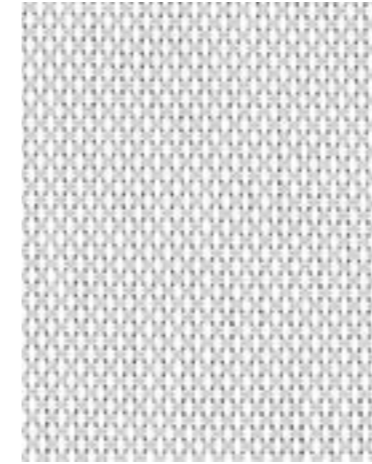
White Cinder



Pebble



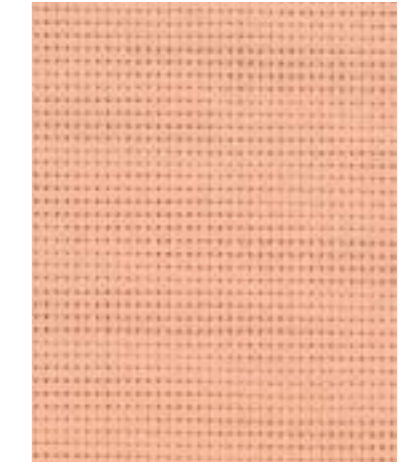
White



White Pearl



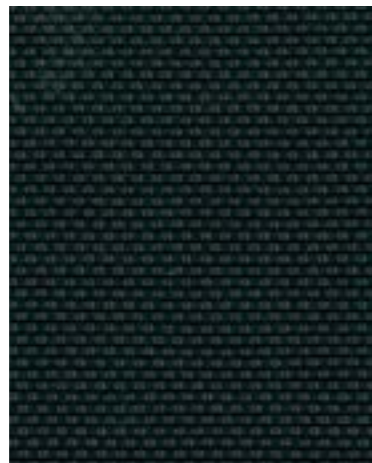
White Nude



Nude



Marengo Pebble



Ebony Bronze



Ebony



White Ochre



Ochre



Pearl Brick



White Grey



Pearl Grey



Ebony Grey



Brick

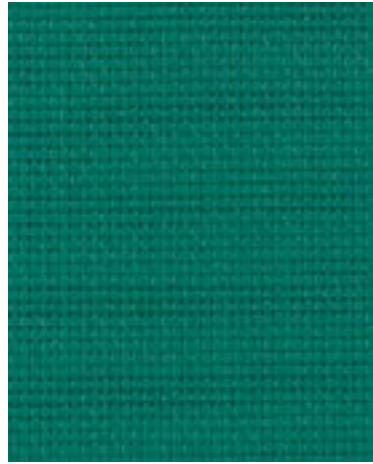


Dark Olive

Essential

Essential includes DNA inherent to our weaving trade. Essential is highly resistant to abrasion and fire (Bs2d0) and washable. It is also printable with Latex and UVI digital technology.

Essential incorpora el ADN inherente a nuestro oficio de tejedores. Essential es altamente resistente a la abrasión y al fuego (Bs2d0) y lavable. Además es imprimible con tecnología digital Latex y UVI.



Pine



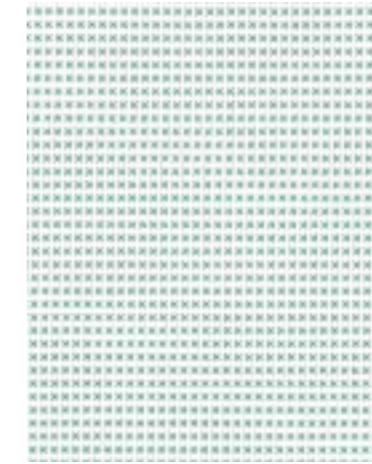
Grey Green



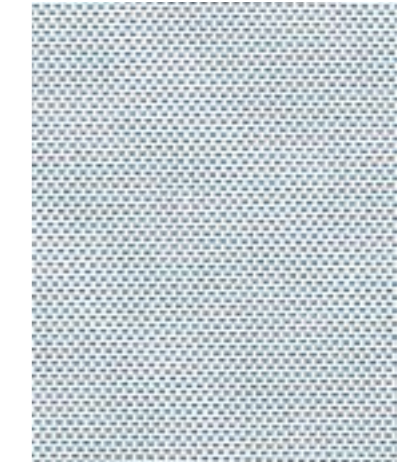
Pearl Grey - Green



Spot Ebony Grey Green



Spot White Grey Green



Folk White Petrol



Petrol



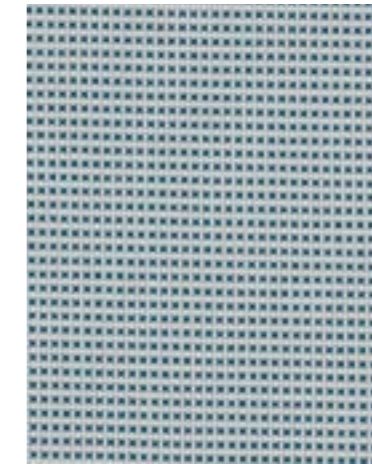
Grey Blue



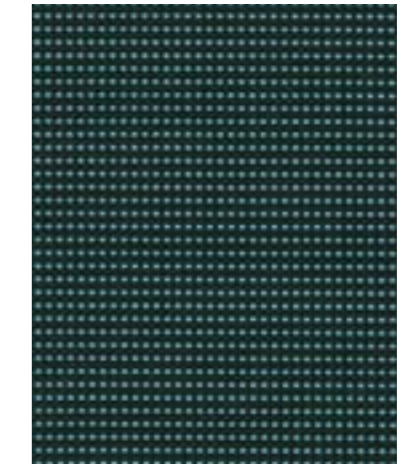
Pearl Grey - Blue



Folk White Ochre



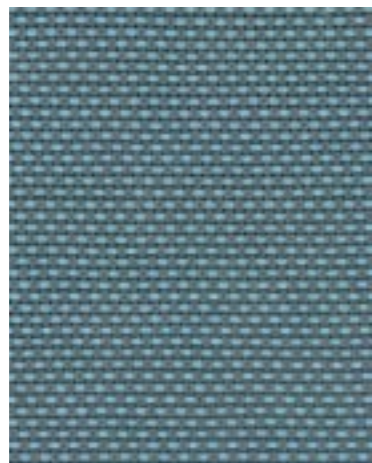
Spot Pearl Petrol



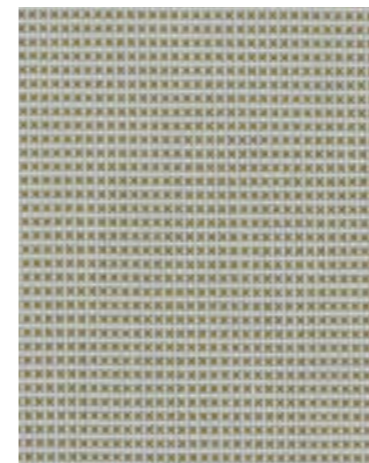
Spot Ebony Grey Blue



Ebony Petrol



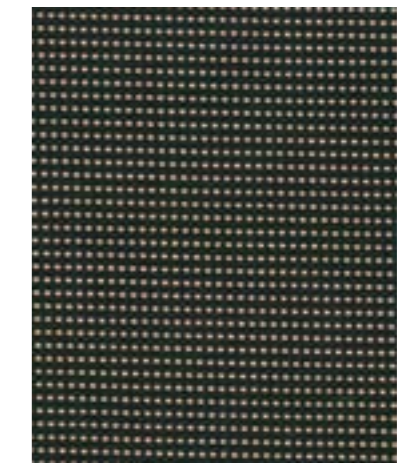
Grey Grey - Blue



Spot Pearl Olive



Spot Ebony Brick



Spot Ebony Nude

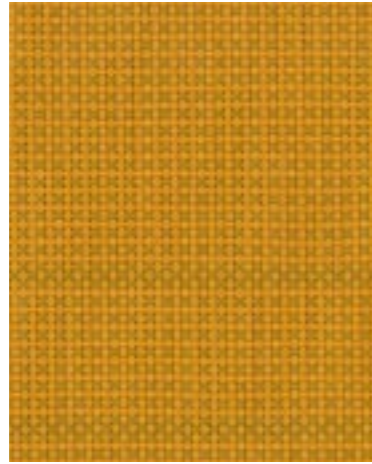
Density & Hatching

The Dutch studio **RAW COLOR** has designed and developed together with **vertisol** a new collection of fabrics that explores the possibilities of color and the limits of weaving.

El estudio holandés **RAW COLOR** ha diseñado y desarrollado con **vertisol** una colección de tejidos que explora las posibilidades del color y los límites de la tejeduría.



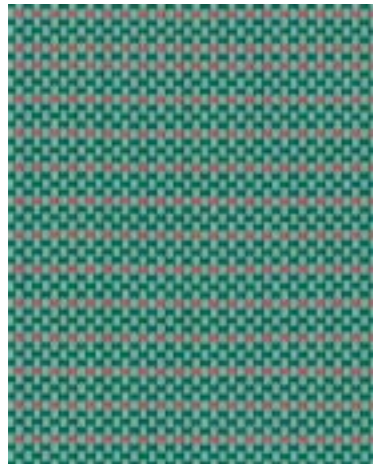
Density MT Ochre



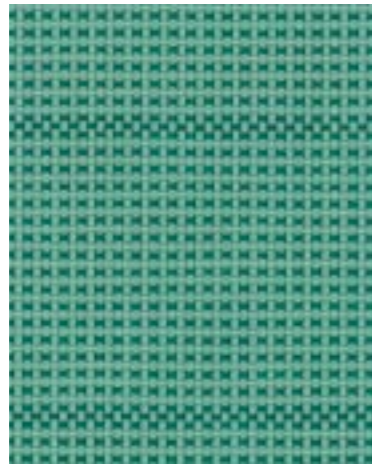
Density Ochre



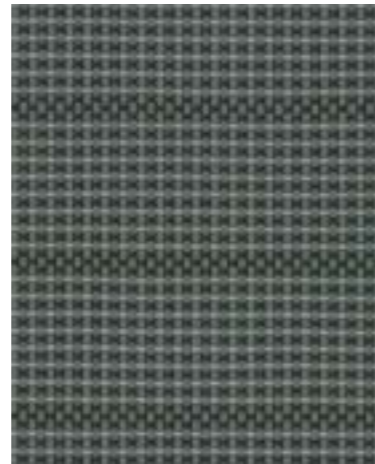
Density White



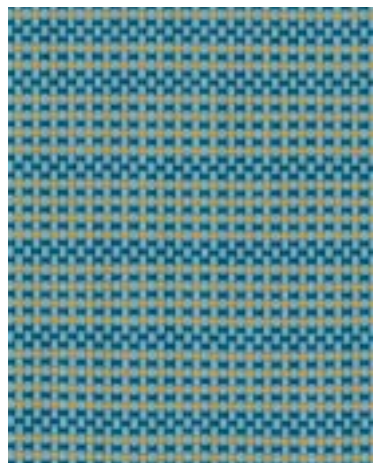
Density MT Pine



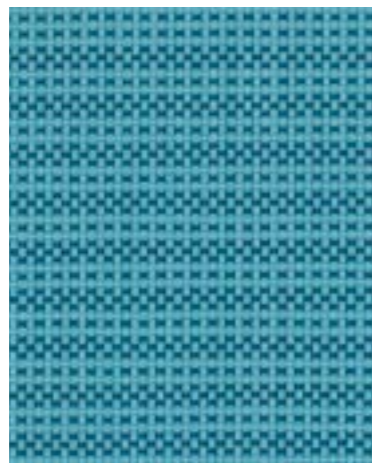
Density Pine



Density Slate



Density MT Petrol

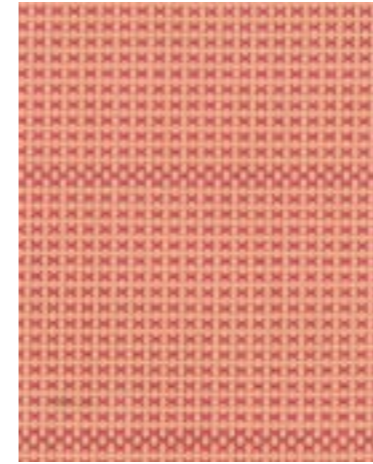


Density Petrol

Density & Hatching

The proposal presents two designs that play with the interaction between the different colored yarns, generating a new imaginary of fabrics with gradient effects in impossible rapports and renewing the concept of striped fabrics when playing with rhythm.

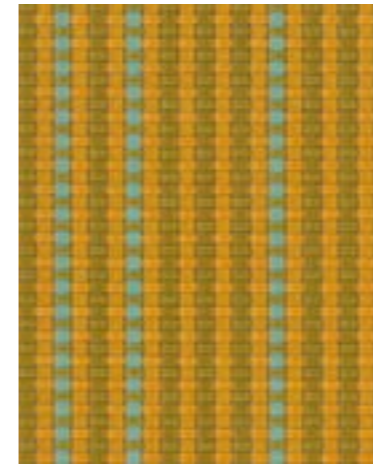
La propuesta presenta dos diseños que juegan con la interacción entre los distintos hilos de colores, generando un nuevo imaginario de tejidos con efectos de degradado en rapports imposibles y renovando el concepto de los tejidos a rayas al jugar con el ritmo.



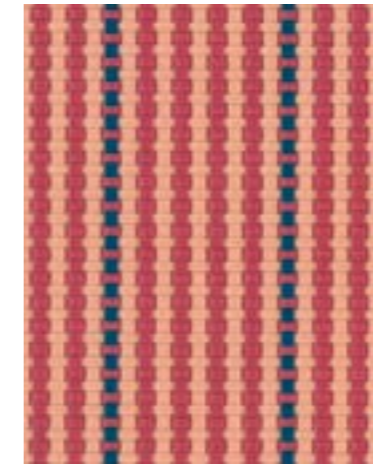
Density Brick



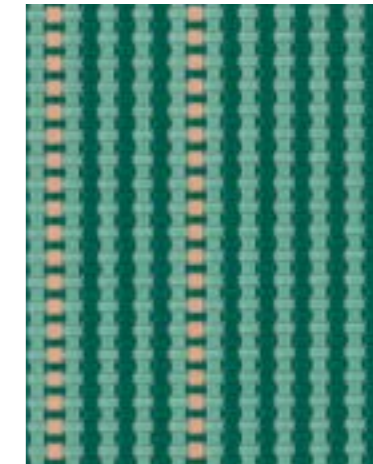
Density MT Brick



Hatching Ochre



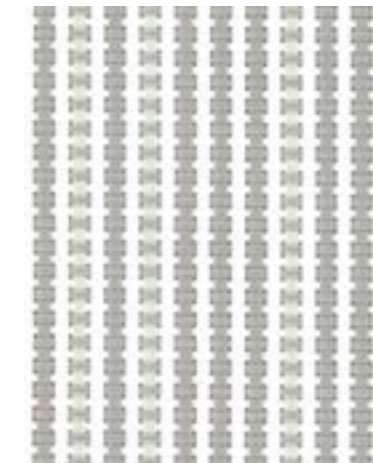
Hatching Brick



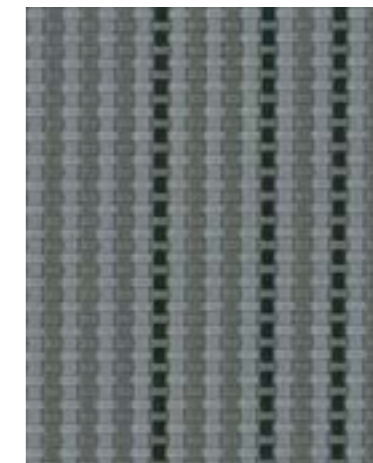
Hatching Pine



Hatching Petrol



Hatching White



Hatching Black

vertisolacoustics Bloc by Antonyo Marest

As part of the Antonyo Marest x **vertisol** project, the artist has created a series of canvases for the **vertisolacoustics Bloc**. Influenced by Art Deco, these are abstractions about nature, the radiation of light rays and waves.

Dentro del proyecto Antonyo Marest x **vertisol**, el artista ha creado una serie de lienzos para **vertisolacoustics Bloc**. Influidos por el Art Deco, se trata de abstracciones sobre la naturaleza, la radiación de los rayos de luz y las ondas.



Holy Love D120cm



So Ready 120x120cm

Collection

4 designs in an open series in a fixed format in digital printing on **vertisolacoustics** panel:

So Ready - 120x120cm
Above Me - 120x60cm
Pulse - 60x60cm (Pulse)
Holy Love - A circular 120Øcm

They stand out for their origin in the easel painting work developed by Antonyo Marest, which introduces neon strokes and referential elements such as the vase in its dynamics, allegorising functionality in the design.

4 diseños en serie abierta ceñidos a formato fijo e impresión digital sobre panel **vertisolacoustics**:

SoReady - 120x120cm
Above Me - 120x60cm
Pulse - 60x60cm un circular
Holy Love - Circular de 120Øcm

Destacan por su origen en la obra pictórica en caballete desarrollada por Antonyo Marest y que introduce en su dinámica los trazos de neón y elementos referenciales como el jarrón alegorizando la funcionalidad en el diseño.



Above Me 60x120cm



Pulse 60x60 cm

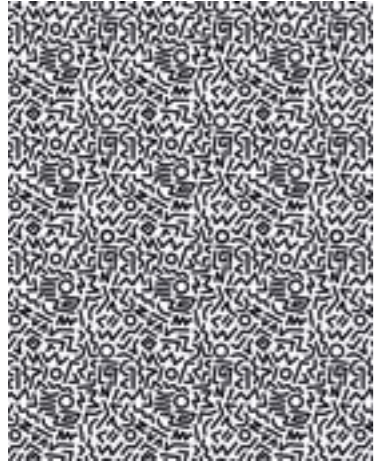
vertisolacoustics Bloc by Antonio Marest

Patterns

4 open series patterns that Antonio Marest has created exclusively for **vertisol**. Adaptable to any format, the designs cover the transversality of concepts present in the artist's universe.

4 patrones en serie abierta que Antonio Marest ha creado en exclusiva para **vertisol**. Adaptables a cualquier formato, los diseños recorren la transversalidad de conceptos presentes en el universo del artista.

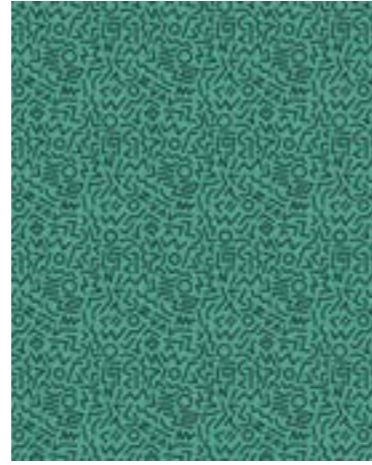
Batalla de Jericó



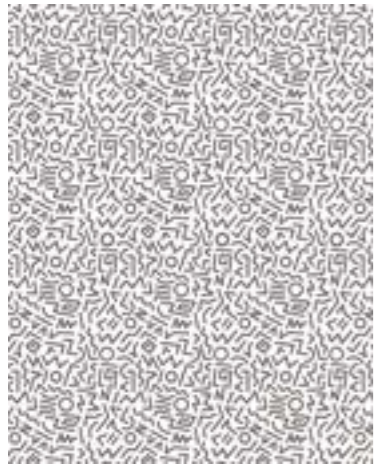
Black



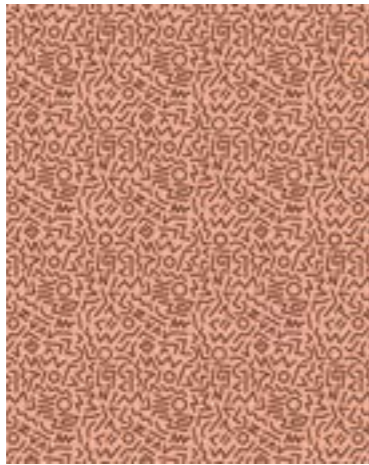
Electric Blue



Pine



Grey



Nude

Marest



Yellow



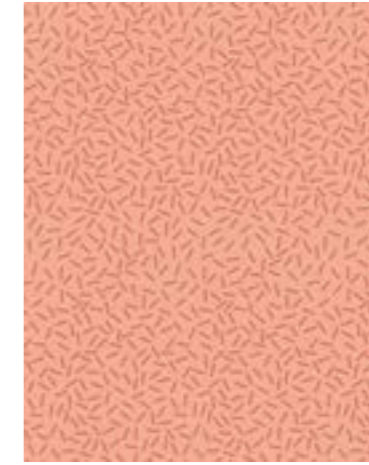
Electric Blue



Pine



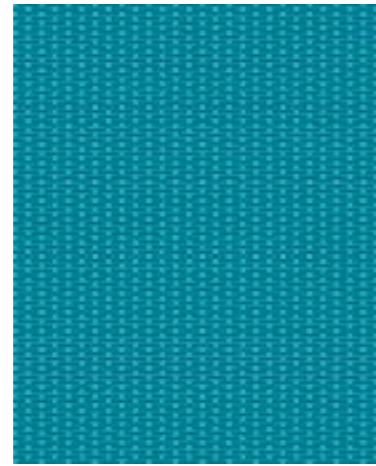
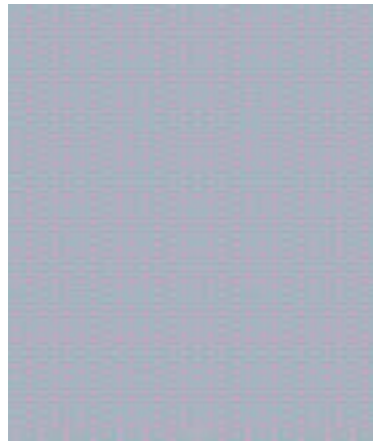
Grey



Nude

Patterns

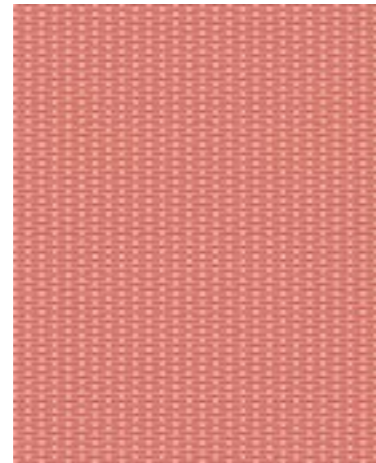
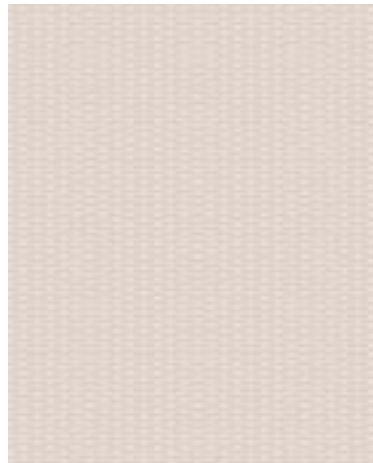
Subway



River

Electric Blue

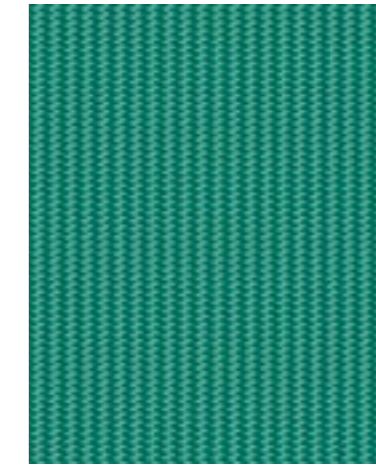
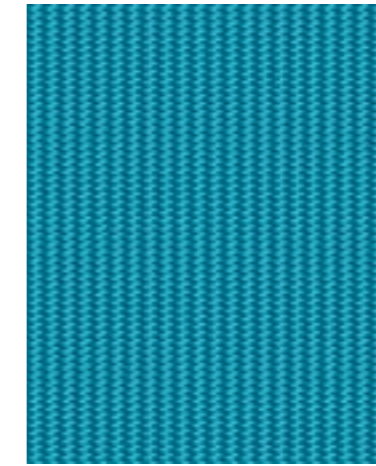
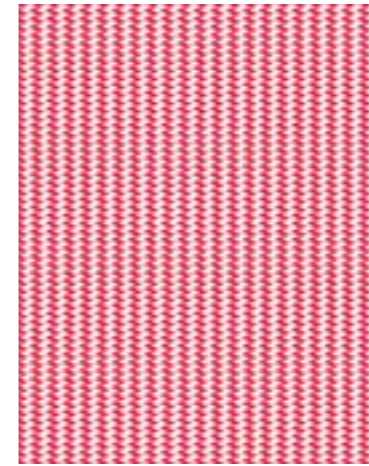
Pine



Sand

Nude

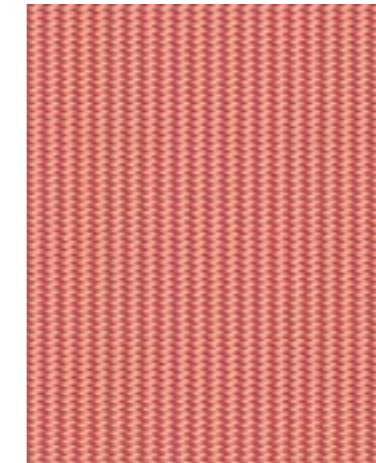
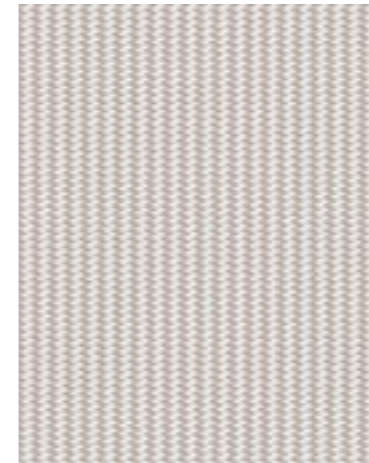
São Paulo



Brick

Electric Blue

Pine



Grey

Nude





Trigo

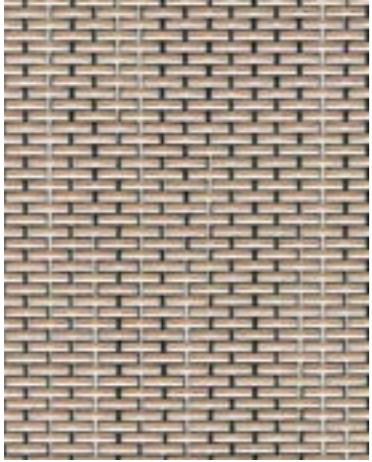
Tortora



Terroir

Tarmac

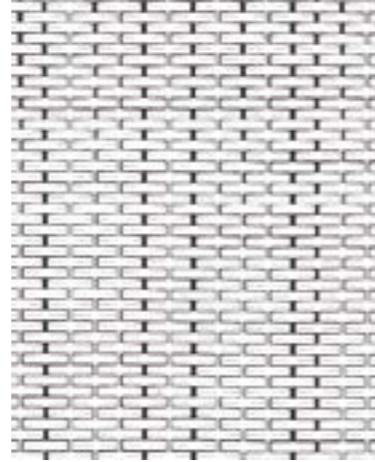




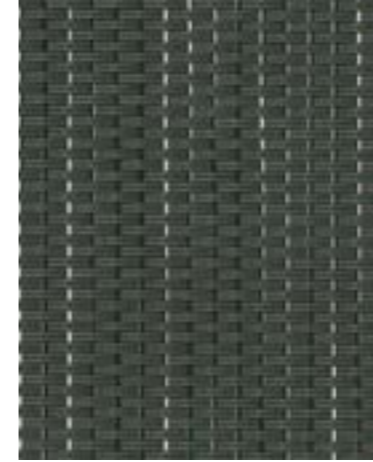
Taupe / Trigo



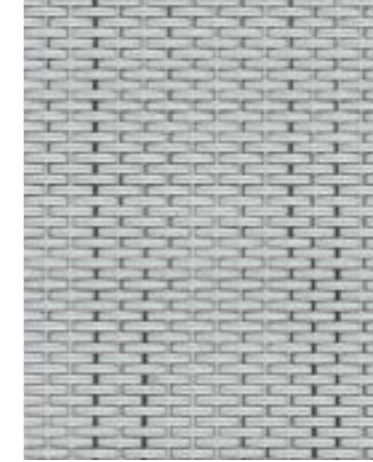
Red



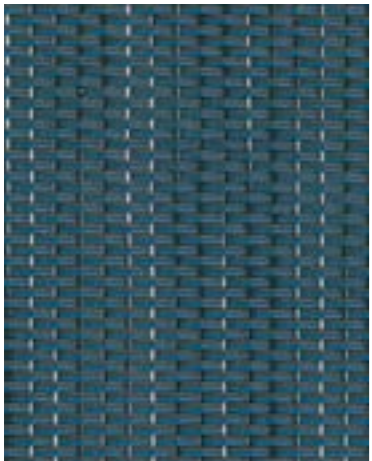
Pure White



Bronze



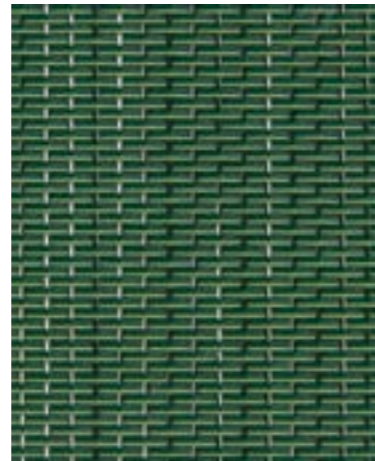
Ash



Persian Blue



Macchiatto



Jungle



Tortora



Tarmac



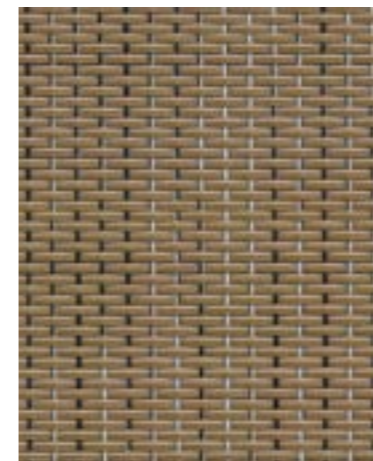
Golden Beach / Terroir



Fadad Denim



Dark Slate



Desert



Seis



Cuatro



Tres



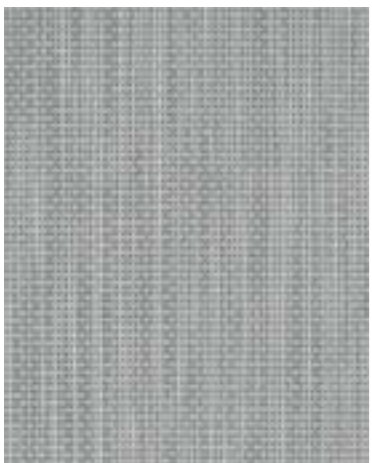
Dos



Uno



Trigo



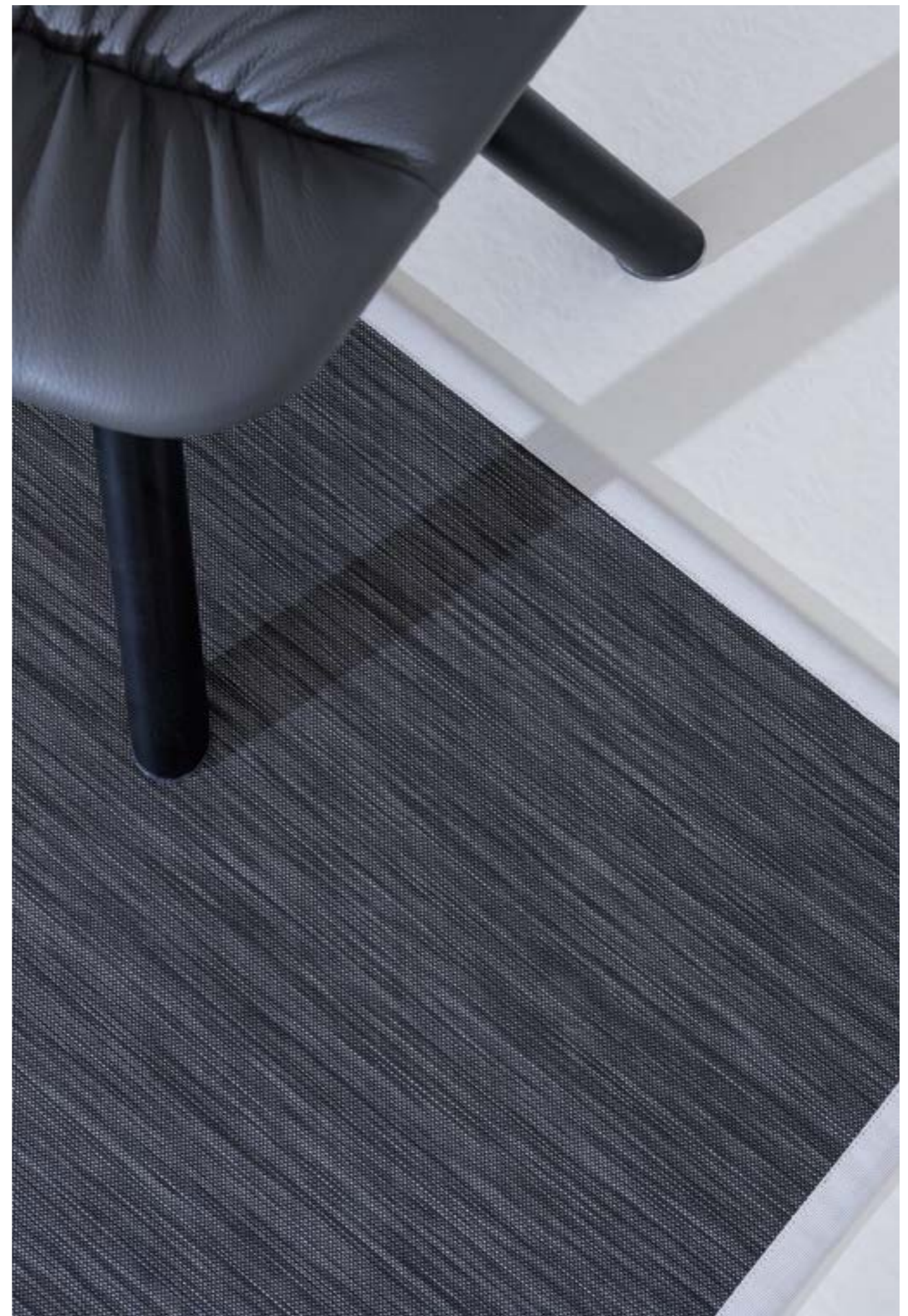
Tortora



Terroir



Tarmac

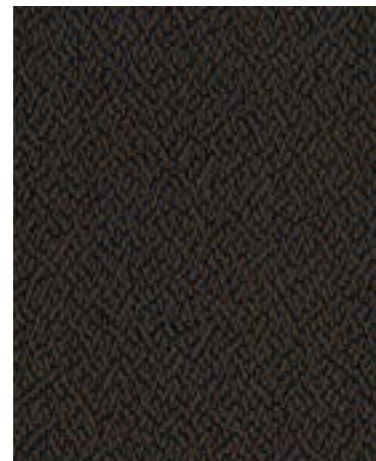




Metallic Bronze

Steel Blue

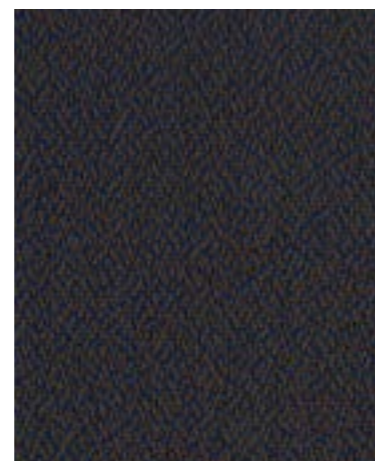
Sky Blue



Pewter

Night

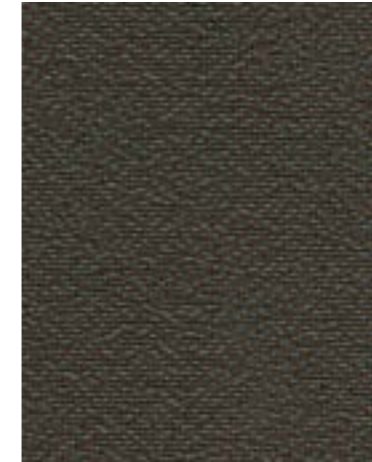
Pistacho



Orange

Custard

Blue



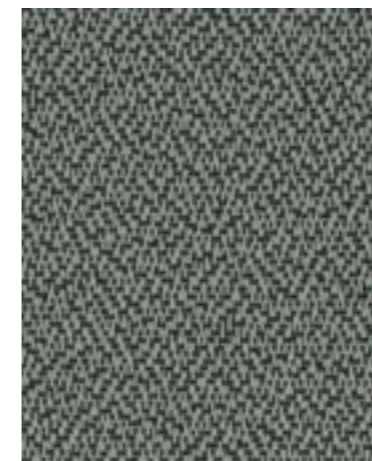
Grey

Carmine



Trigo

Tortora



Terroir

Tarmac



Wait



Tread



Think



Calm / Trigo



Dive



Tan



Run / Tarmac



Listen / Terroir



Jump



Tortora



Fun



Float



Climb

Rugs composer

The carpets are finished with a border to ensure the durability of the material. All collections allow you to select the type, width and shade of the carpet frame.

Las alfombras se rematan con un borde que asegura la durabilidad del material. Todas las colecciones permiten seleccionar el tipo, anchura y tono del marco de la alfombra.



Border Color

Linen



Bronze



Grey



Ebony



Border Size

Frameless



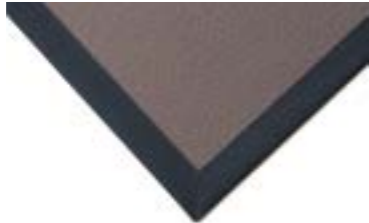
Orbed Width 1.5 cm



Width 2.5 cm



Width 4.5 cm



Web Composer





VERTISOL HQ

Vertisol Internacional, SRL.

Galileu Galilei, 68
08403 Granollers
T.(+34) 93 840 14 44
F.(+34) 93 849 72 19
mkt@vertisol.es
www.vertisol.com

Espacio vertisol Barcelona

C. Johann Sebastian Bach 20 Bis
08021 Barcelona

Espacio vertisol Madrid

C. Núñez de Balboa 29
28001 Madrid

Art direction

Odosdesign

Graphic design

Odosdesign

Photography

vertisolstudio

Odosdesign

Pepo Ruiz

Marçal Vaquer

Jordi Adria

