

Simon | 860

SISTEMA DE  
ILUMINACIÓN LINEAL

**simon**



Simon | 860

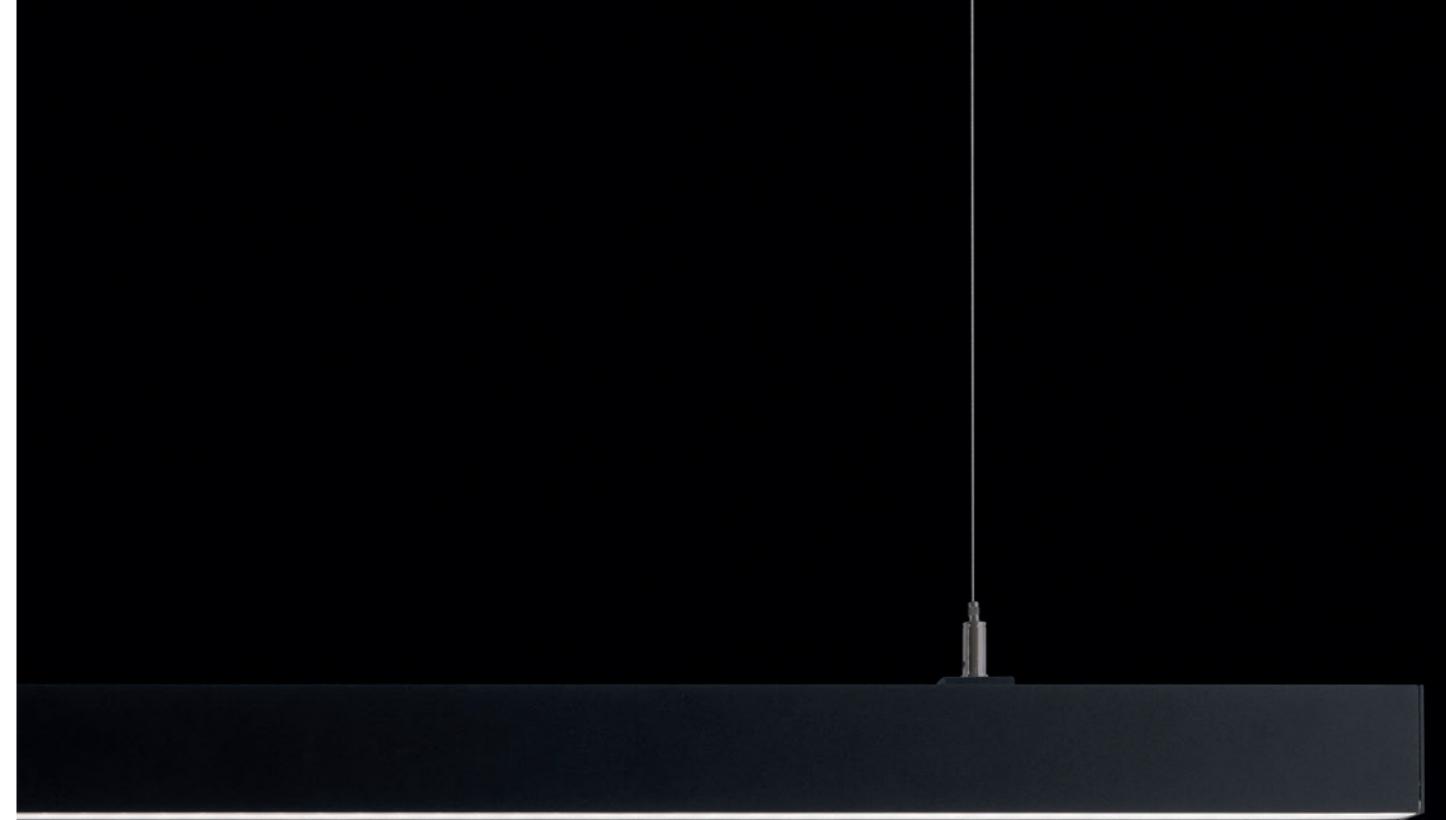
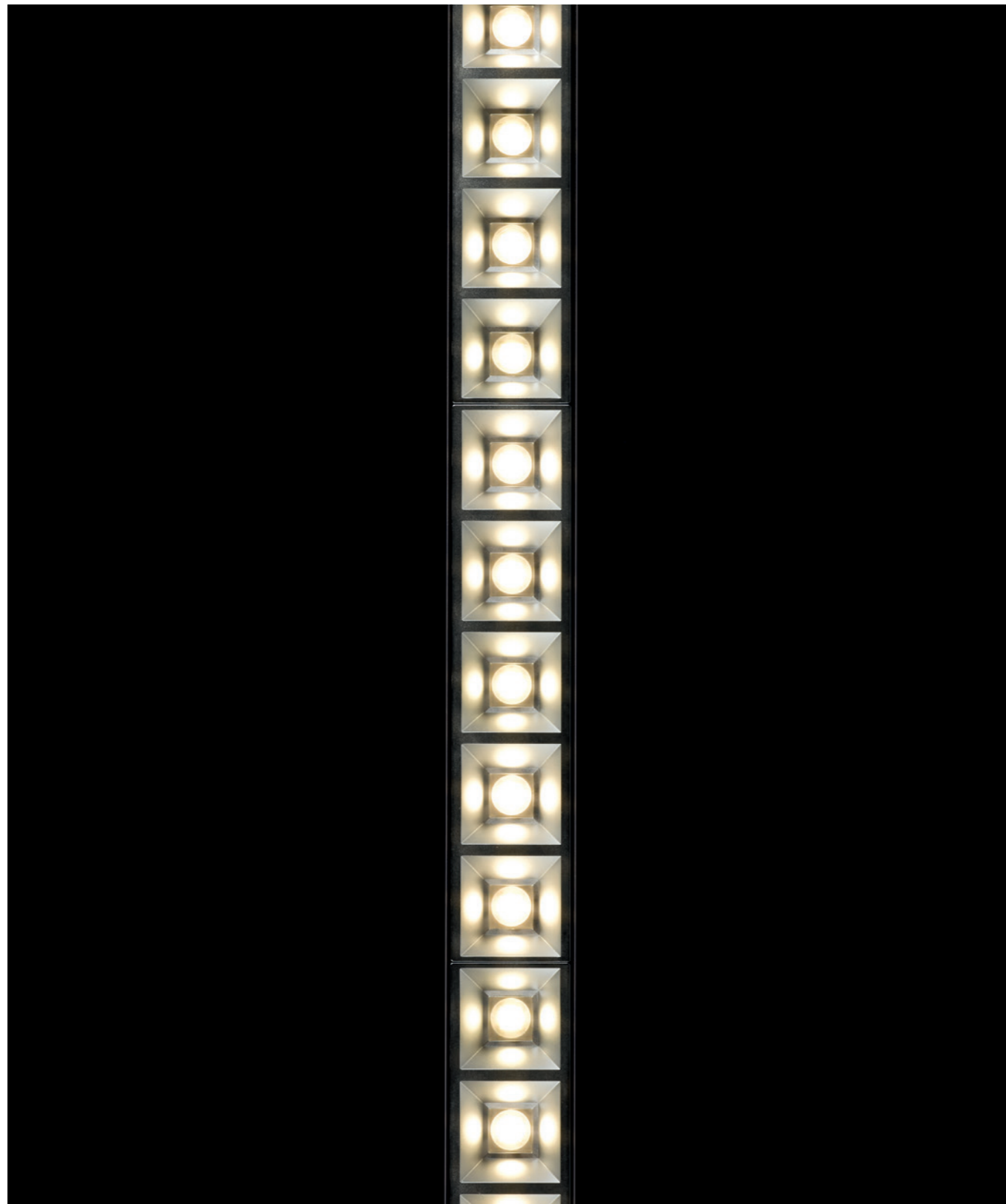


Crea trazados de luz que definen tus espacios de trabajo



# Simon|860

Sistema de  
iluminación lineal



## Simon|860

Simon 860 es un sistema de iluminación lineal que representa la nueva forma de entender los entornos de oficina. Una solución modular capaz de crear entornos de trabajo eficientes con buen confort visual y que se adapta a las necesidades de las personas.



Centros  
Sanitarios



Oficinas



Centros  
Educativos



Bibliotecas





## REDESCUBRE TU ESPACIO DE TRABAJO

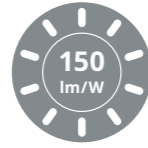
Simon 860 es un sistema de iluminación que permite acomodar la luminaria a la funcionalidad del espacio para ofrecer el mejor resultado lumínico cuidando el bienestar y la productividad de las personas que alumbramos.

Des de ofrecer una luz confortable libre de parpadeo molesto o Flicker Free con un UGR <16 disminuyendo así el deslumbramiento y reduciendo la fatiga visual. Hasta conseguir acondicionar las iluminaciones generales con un buen rendimiento con el difusor Opal. Simon 860 permite una uniformidad visual en la proyección lumínica de las oficinas saludables.



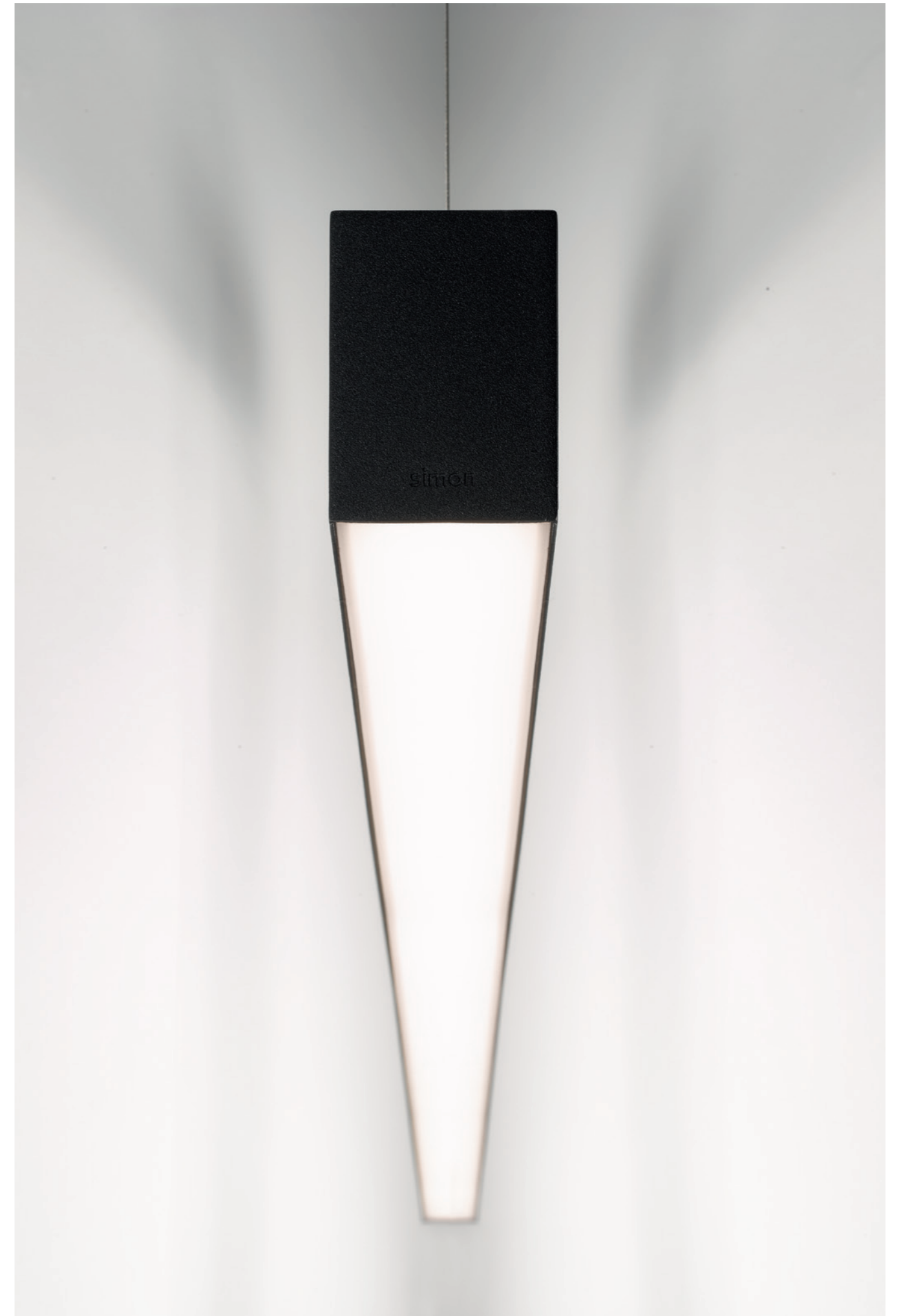
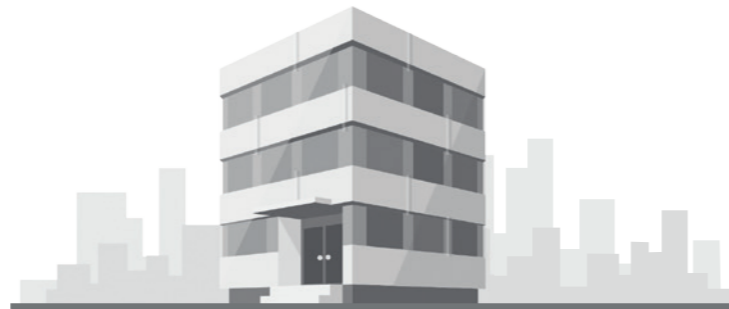


ESPACIOS EFICIENTES Y  
SOSTENIBLES ENERGÉTICAMENTE



Simon 860 es controlable a través del protocolo Dali 2 lo que facilita la gestión y la regulación de la intensidad de la luminaria según la disponibilidad de luz natural combinada con sensores de presencia y de luminosidad. Característica que junto con una buena eficiencia lumínica de hasta 150 lm/W y factor de potencia >0'9; ayuda a tener espacios eficientes y sostenibles energéticamente.

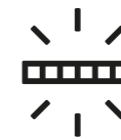
Estos factores pueden ayudar a tu proyecto a estar más cerca de conseguir buenas puntuaciones en certificaciones sobre edificios saludables y sostenibles como **LEED** (Leadership in Energy and Environmental Design), **Well V2** Building Standard o **BREEAM** (Building Research Establishment Environmental Assessment Method).







## APLICACIONES Y FUNCIONALIDAD



### PENSADO PARA ESPACIOS DE TRABAJO

Ha sido diseñado para ser el mejor compañero de trabajo. Las versiones LOW UGR reducen el deslumbramiento directo con lo que reducen la fatiga visual y maximizan la eficiencia energética.



### ADAPTABLE A CUALQUIER ARQUITECTURA

Amplia gama de productos para adaptarse a cualquier necesidad. Diferentes versiones de fijaciones, difusores y longitudes.



### TRAZADOS DE LUZ

Pueden crearse composiciones uniendo módulos luminosos con conectores de unión o corners. Tres longitudes disponibles : 1200mm, 1600mm, 2400mm. Dos corners disponibles: 360x360mm, 100x100mm



PRODUCT  
COLLECTION



Acabados ○ Blanco 30 ● Negro 38

CONSTRUCCIÓN DE  
TRAZADOS DE LUZ

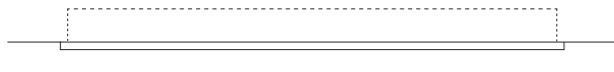
El sistema Simon 860 permite la composición de conjuntos lumínicos; estructuras de luz de fácil instalación, en las que los módulos lumínicos, las uniones a 90° y accesorios de instalación, permiten adaptar el trazado de luz al espacio y a las necesidades de las personas.





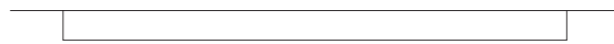
## TIPOS DE INSTALACIÓN

Diversas modalidades de instalación para adaptarnos a todo tipo de espacios y proyectos. Las composiciones pueden suspenderse y adosarse o integrarse empotradas en el falso techo.



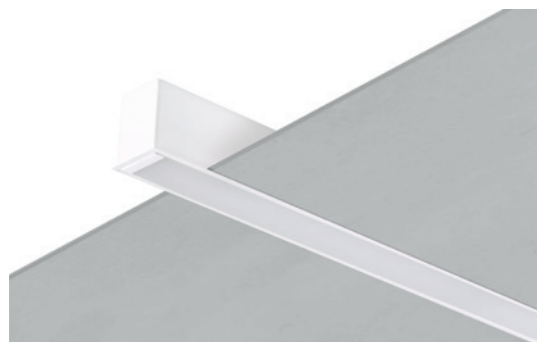
EMPOTRADO

Instalación del Simon 860 enrasado a la superficie para conseguir una integración perfecta en el espacio. Destaca por un marco mínimo y discreto que contoura el trazado. Dispone de un sistema de grapas sencillo para facilitar la inserción y el desmontaje.



SUPERFICIE

Instalación del Simon 860 sobre la superficie con entrada de alimentación por la parte superior del perfil, con punta de goma para adaptar el perfil a las irregularidades que pueda haber en la superficie asegurando una colocación perfecta.



SUSPENSIÓN POR CABLE

Instalación del Simon 860 suspendido a través de tensores metálicos. Se trata de un tipo de instalación muy práctica y flexible ya que se adapta a techos altos y que permite hacer ajustes desde la parte inferior del tensor una vez instalado el sistema.



SUSPENSIÓN POR VARILLA

Instalación del Simon 860 suspendido mediante varillas de máximo un metro y medio que ofrecen un aspecto más robusto.

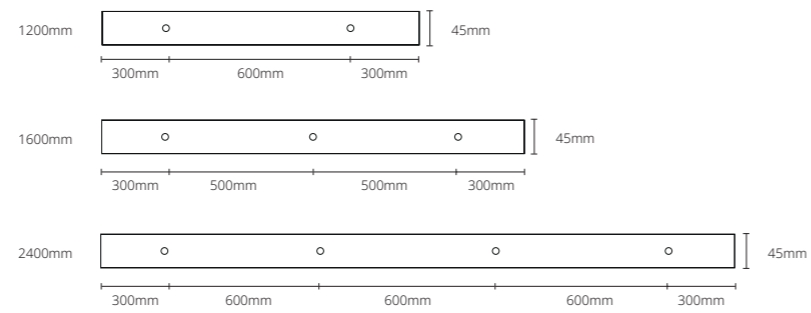




ELEMENTOS DEL SISTEMA

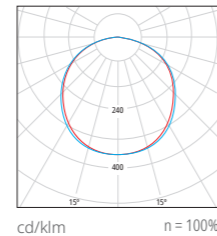
MÓDULOS LUMÍNICOS

La combinación de los módulos con los accesorios de la serie Simon 860 configuran estructuras de fácil montaje al servicio de la creatividad, que permiten componer trazados únicos integrados en el diseño de interiores.



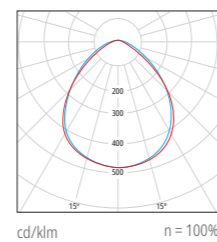
MÓDULO CON DIFUSOR OPAL

Luz difusa para conseguir una proyección lumínica homogénea. Disponibilidad de difusor de 10 metros para maximizar la estética y mostrar un trazado de luz sin cortes.



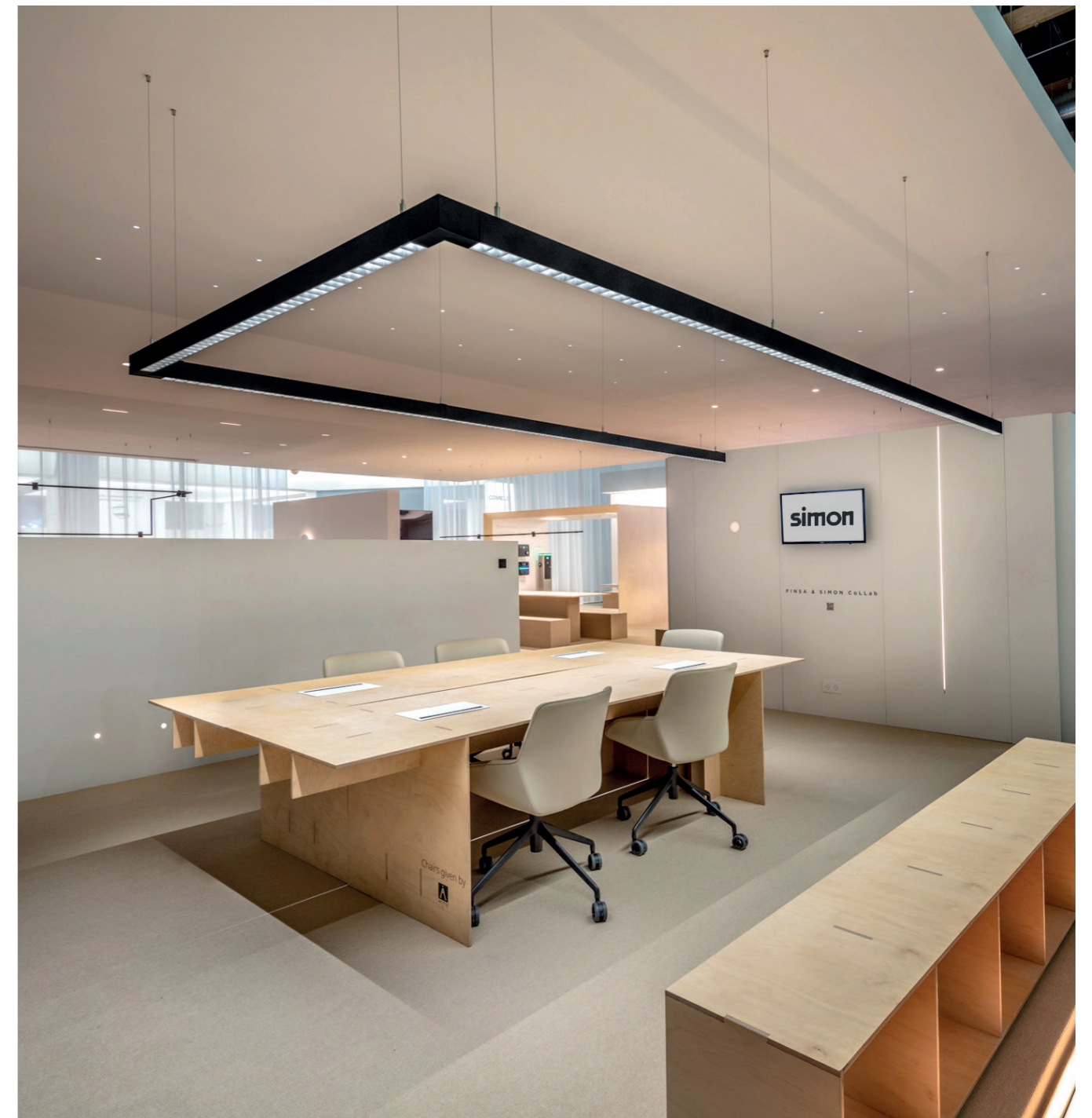
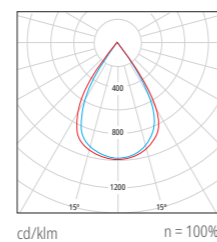
MÓDULO CON DIFUSOR MICROPRISMÁTICO

Difusor con microprismas que disminuye la dispersión de la luz y evita deslumbramientos molestos para conseguir un UGR <19 según proyecto y mejorar el confort visual.



MÓDULO CON ÓPTICA LOW UGR

Módulo de grupo óptico con lentes y ráster que reducen el deslumbramiento directo consiguiendo un máximo de UGR <14 y un mínimo de UGR <16 con una alta eficiencia lumínica de hasta 147 lm/W.



Simon 860 con óptica Low UGR presentado en Light & Building, feria bienal internacional de diseño arquitectónico y tecnología enfocada principalmente en los campos de iluminación, ingeniería eléctrica, automatización de edificios y software de ingeniería civil.



ELEMENTOS DEL SISTEMA

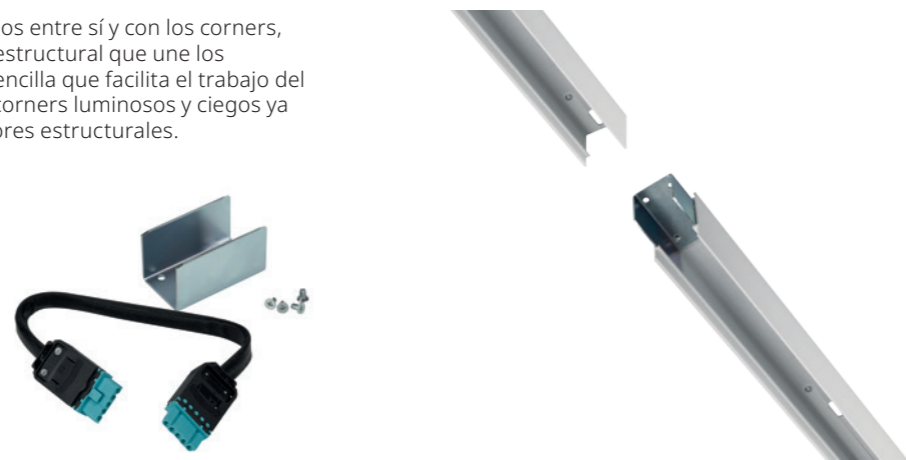
CORNERS

Los corners auxiliares ofrecen giros en el trazado de luz para que la línea pueda seguir su curso con naturalidad en el espacio. El corner lumínico, compatible con los difusores Opal y Microprismático, permite la continuidad de la línea de luz.



CONECTOR ESTRUCTURAL

Para poder enlazar los módulos entre sí y con los corners, es preciso de este elemento estructural que une los perfiles. Una unión sólida y sencilla que facilita el trabajo del instalador. Destacar que los corners luminosos y ciegos ya incluyen de serie dos conectores estructurales.



CONEXIONADO DE ALIMENTACIÓN Y CONTROL

El cableado pasante con conectores rápidos ya incluidos en el módulo lumínico, dan continuidad al sistema lineal aportando rapidez y practicidad al enlazar los tramos, evitando errores humanos al conectar la alimentación y control del sistema además del ahorro en el tiempo de conexionado.

Simplificamos la instalación ya que con una sola entrada de corriente es posible alimentar eléctricamente hasta 25 módulos lumínicos.



POSIBLES CONFIGURACIONES\*:

| CONFIGURACIONES | NÚMERO DE MÓDULOS | LONGITUD TOTAL      |
|-----------------|-------------------|---------------------|
| 1,2 m           | 25 módulos        | 30 m                |
| 1,6 m           | 25 módulos        | 40 m                |
| 2,4 m           | 25 módulos        | 60 m                |
| Mix 1,2/2,4 m   | 25 módulos        | Según configuración |

\*aplicando el máximo número de módulos





TRAMOS DE LUZ  
PERSONALIZADOS

Define los matices de la luz, adaptándolos al ambiente y atmósfera que hayas imaginado



Dependiendo del contexto y entorno de aplicación, podremos escoger entre una iluminación más cálida o fría.

Las luminarias incorporan protocolo DALI 2 con el que podremos controlar y adecuar la luz de forma individualizada, así como encender, apagar y regular punto a punto.



DALI 2

Las distintas ópticas disponibles nos permiten adaptarnos a las necesidades del espacio y el ambiente deseado.



Opal



Micro  
prismático



Low  
UGR



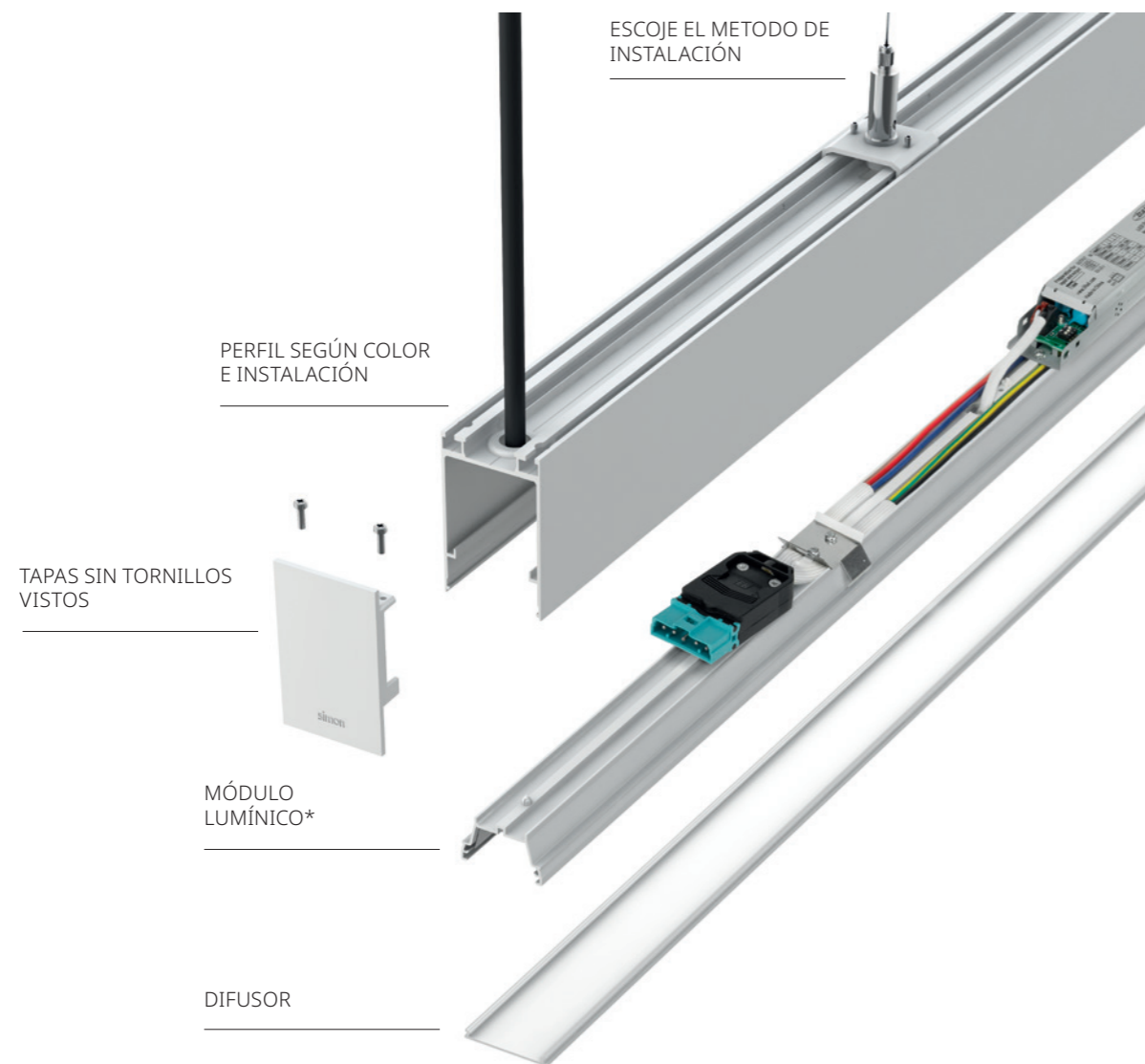
## CONFIGURA LOS MÓDULOS DE LUZ

### TRAMOS PERSONALIZADOS

Simon 860 es un sistema de iluminación lineal diseñado para **adaptarse a la mayoría de espacios** y necesidades de entornos exigentes desde un punto de vista técnico y de bienestar visual.

El **concepto modular** ofrece una amplia variedad de combinaciones, permitiendo adaptar la iluminación a cada sala del proyecto. Una ventaja clara, al solucionar diferentes requerimientos con una misma gama de productos, obteniendo una coherencia estética y fotométrica.

La composición por módulos también consigue una optimización de los componentes que son fácilmente **reemplazables y reparables**, alargando la vida útil del sistema de iluminación.



\* El módulo lumínico Low UGR lleva incluido las lentes y ráster.



Simon | 860



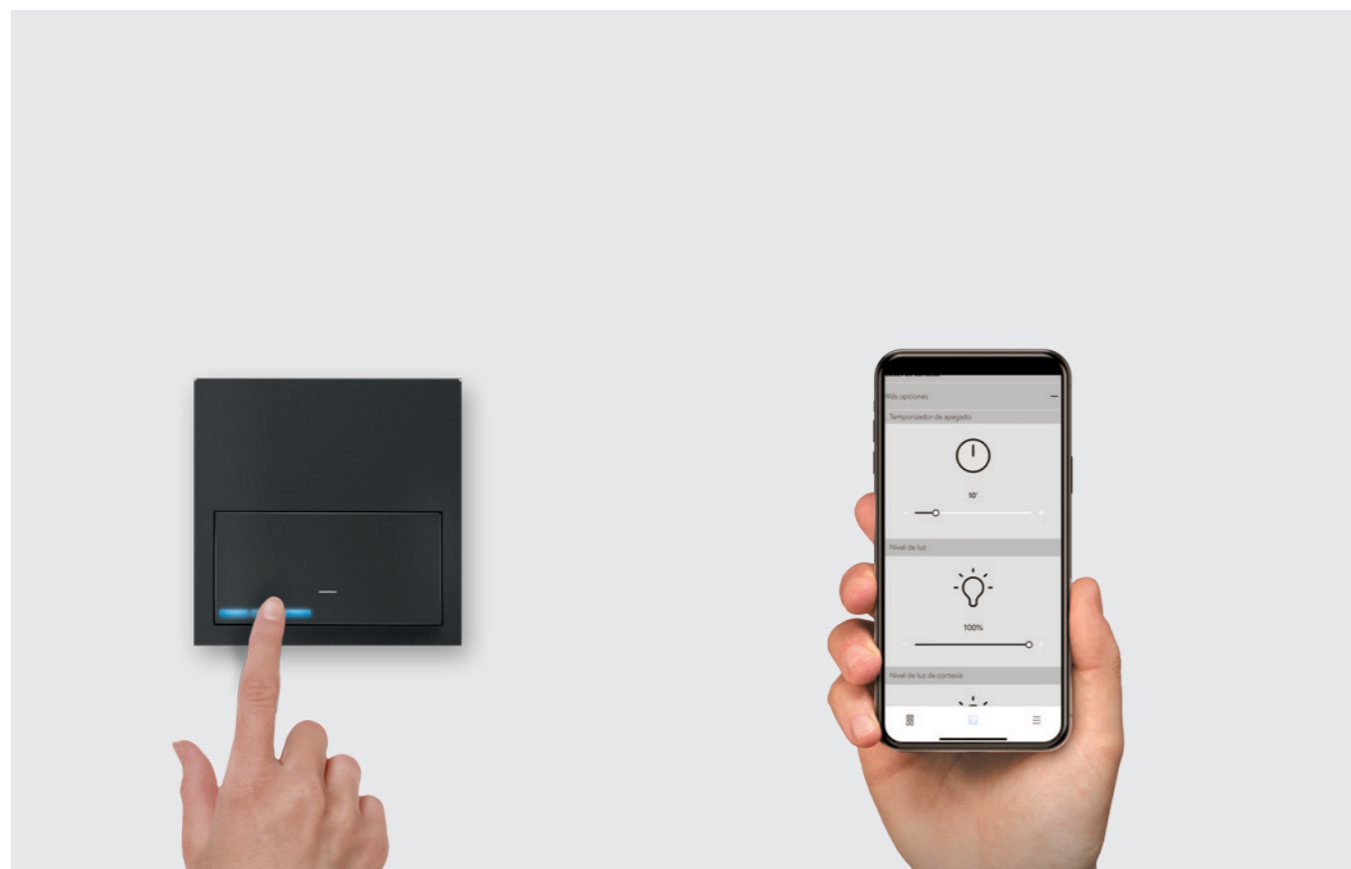
Garantiza una buena iluminación  
en tus salas de reuniones.



CONTROL  
INTELIGENTE

SIMON IO

Simplifica la conectividad. Controlar y digitalizar la luz nunca ha sido tan fácil. Las colecciones Simon iO permiten que la iluminación se adapte a cada momento y a cada persona, de forma fácil y sencilla.



CONFIGURA ESCENAS Y  
PROGRAMA HORARIOS

Digitaliza y transforma los espacios de forma simple y fácil. Controla y regula la luz mediante las interfaces Simon iO directamente y sin necesidad de elementos adicionales.

Compatibles con todas las tecnologías de comunicación entre dispositivos.



TU ESPACIO EN LA  
PALMA DE TU MANO

La App Simon iO permite configurar tus dispositivos Simon iO, realizar ajustes para controlar la intensidad, la hora de encendido o apagado, además de crear escenas adaptadas a tus necesidades, potenciando las funciones disponibles en los mecanismos conectivos iO Simon, sin suplir el uso manual y natural de siempre.



SIMON SCENA

Simon Scena es la solución profesional para el control y la regulación de la luz. Integra todas las funciones de personalización y gestión, así como la creación de escenas, luz dinámica y programaciones horarias entre otros.



CONFIGURA ESCENAS Y  
PROGRAMA HORARIOS

Compatible con protocolos Dali y DMX, permite crear efectos ilimitados, ajustando y configurando todos los matices de la luz: temperatura de color, intensidad, saturación del color... y también crear o predefinir escenas lumínicas estáticas o dinámicas.

SIMON SENSE

Simon Sense es la solución para integrar domótica y el control de espacios adaptándolos a tus usos, emociones y necesidades.



LUZ DE CALIDAD

### PARA VIVIR MEJOR

Los espacios en los que vivimos se definen por la luz: la luz natural brillante a primera hora de la mañana, la luz neutra y normativa en los lugares de trabajo, la luz tenue a última hora de la tarde y la luz cálida y relajante de nuestro salón por la noche. La luz puede definir las rutinas, el estado de ánimo, la actividad a desarrollar, la productividad. Así que tenemos que ser conscientes de cómo nos afecta esta luz, y con qué calidad la recibimos; ahora más que nunca que pasamos mucho tiempo en interiores y sobretodo en espacios de trabajo.

Es muy importante el valor que tiene un buen proyecto lumínico del espacio ya que cada decisión que se toma sobre el diseño y la proyección de la luz puede afectar a la calidad de vida y el bienestar de alguien en el futuro.

### HALL DE RECEPCIÓN

Simon 860 suspendido para iluminar la mesa de trabajo. El uso de sensores regula la altura de instalación.

### PASILLO

Downlight Simon 800.21 de tamaño pequeño realizando un trazado de puntos de luz a través del espacio con luz cálida y aplicando control Dali 2 combinado con sensor de presencia y luminosidad para ahorrar energéticamente.

### OFICINA DIÁFANA

Simon 860 suspendido con módulo LOW UGR encima de las mesas de trabajo para ofrecer un máximo confort visual con valores de UGR<16.

### SALA DE REUNIONES

Simon 860 con difusor microprismático para conseguir la perfecta combinación de flujo y confort visual.

### GIMNASIO

Simon 860 empotrado con difusor opal disponible en rollos de 10 metros para garantizar una luz general homogénea.

### COMEDOR / RESTAURANTE

Downlight Simon 800.23 de tamaño grande con eficiencia lumínica de 105lm/W.





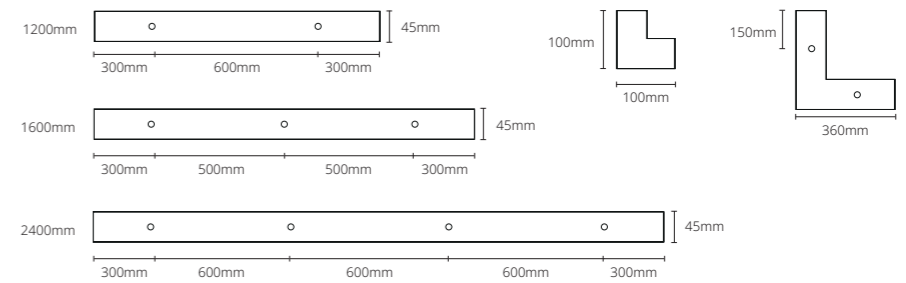


# Simon | 860

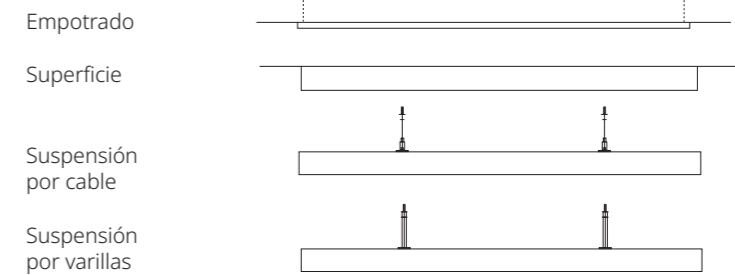
Sistema de iluminación lineal

Simon 860 es un sistema de iluminación lineal que representa la nueva forma de entender los entornos de oficina. Una solución modular capaz de crear entornos de trabajo eficientes con buen confort visual y que se adapta a las necesidades de las personas.

## DIMENSIONES Y SISTEMAS DE FIJACIÓN



### Instalación



## CARACTERÍSTICAS FÍSICAS Y MATERIALES

**IP 20**  
**Material cuerpo** Aluminio  
**Material difusor** Policarbonato  
**Acabados** ○ Blanco 30 ● Negro 38

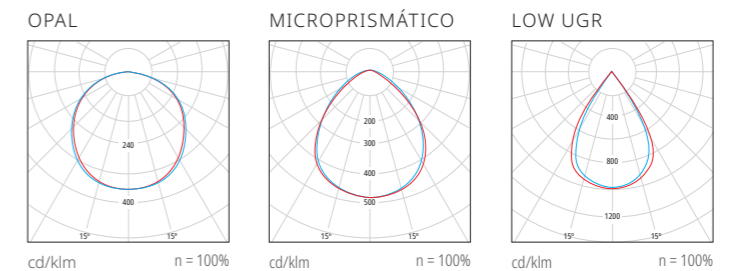
## CARACTERÍSTICAS TÉCNICAS

**Temperatura de funcionamiento** -15°C a 35°C  
**Potencia** Opal / Microprismatizado 1200mm: 18W | 1600mm: 24W | 2400mm: 36W  
 Low UGR 1200mm: 13,5W | 1600mm: 19,5W | 2400mm: 27W  
**Flujo real\***  
 Opal 1200mm 2175lm | 1600mm: 3115lm | 2400mm: 4590lm  
 Microprismático 1200mm: 1930lm | 1600mm: 2775lm | 2400mm: 4090lm  
 Low UGR 1200mm: 1980lm | 1600mm: 2710lm | 2400mm: 4040lm  
**Eficiencia lumínica** hasta 150lm/W  
**Regulación** DALI 2  
**Ópticas** Opal, Microprismático, Low UGR  
**Temp. Color** 3000K, 4000K  
**Elipses de MacAdam** < 3 Step MacAdam  
**IRC** 80  
**Mantenimiento de flujo** L70>60.000h a 25°Cv  
**Vida útil** 50.000h  
**Índice de deslumbramiento\*\*** Opal: UGR<21 | Microprismático: UGR<19 | Low UGR: UGR<16  
**Tensión de funcionamiento** 220-240V / 50-60Hz

\*Valor de flujo real calculado en base a temperatura de color 4000k  
 \*\*UGR variable según proyecto)

## FOTOMETRÍAS

— C0 - C180 — C90 - C270





## CARACTERÍSTICAS TÉCNICAS

### DISEÑO DISCRETO

Simon 860 es un sistema de iluminación lineal con acabado texturizado y **diseño sutil** que habilita la integración del **trazado de luz** en cualquier espacio con naturalidad y sencillez.

### SISTEMA PARA LA EXCELENCIA

Pensada para cumplir con el marco legal, para un futuro más sostenible energéticamente y para cuidar el bienestar de las personas a las que ilumina.

- Logra una mayor puntuación en certificaciones **LEED**, **WELL V2**, **BREEAM** gracias a sus altas prestaciones
- Sigue la normativa **UNE 12464-6**.



### CONTROL COMPATIBLE

Simon 860 cuenta con regulación DALI 2.0 que **asegura la compatibilidad** con todos aquellos sistemas que usan el protocolo.



### CONCEPTO MODULAR

Construcción de tramos personalizados de luz que combinados con corners y conectores estructurales permiten crear composiciones de trazados de luz en el espacio.

### BUENA EFICIENCIA LUMÍNICA

Eficiencia lumínica del módulo básico con difusor Opal @4000K de 120 lm/W. Aunque llegamos a **150 lm/W en los módulos LOW UGR**.



### CONFORT VISUAL

Luminaria preparada para el **bienestar** de las personas que ilumina:

- Libre de parpadeo molesto (**Flicker free**).
- Difusores con **bajo deslumbramiento molesto**: Low UGR <16, Microprismático UGR<19, Opal UGR <21.



### ADAPTACIÓN A LA INFRAESTRUCTURA

Permite ser instalado de cuatro maneras diferentes para conseguir adaptarse al espacio y a la estética de cada estilo decorativo.

- Empotrado
- Superficie
- Suspendido con tensor
- Suspendido con varilla



### FÁCIL INSTALACIÓN

Simon 860 es una luminaria especialmente pensada para tener múltiples combinaciones pero sin olvidar al instalador y el tiempo dedicado al montaje. Desarrollada para instalarse de una manera ágil, asegurando unos acabados limpios.

### CONEXIÓN RÁPIDA

Gracias al concepto modular el enlace de los módulos y el conexionado del trazado de luz se realiza de forma **rápida e intuitiva**.



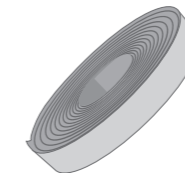
### EMBELLECEDOR

Simon 860 dispone de unas tapas embellecedoras imantadas para asegurar un **resultado notable y depurado**.



### DIFUSOR CONTÍNUO

Para trazados largos de iluminación general, Simon 860 dispone de un difusor opal de 10m que se sirve enrollado para ayudar a una rápida instalación y a un **acabado limpio y continuo**.



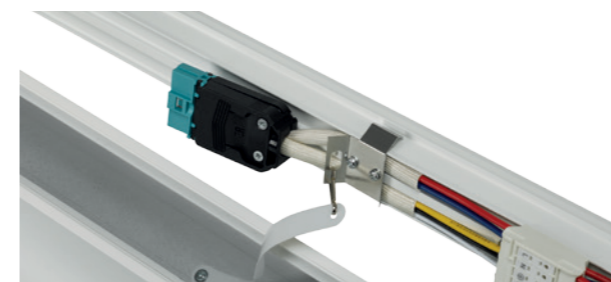
### ACABADOS IMPECABLES

La ventaja principal de los corners iluminados es que vienen con el difusor ya cortado a inglete con lo que conseguimos una **estética elegante y cuidada**.



### AYUDAS PARA EL MONTAJE

Simon 860 posee cables de seguridad flexibles para la sujeción de los módulos lumínicos a los perfiles, ayudando a trabajar cómodamente durante la instalación.





## 860

## ESTRUCTURA PERFIL

| REFERENCIA          | DESCRIPCIÓN                     | CONTROL | DIMENSIONES (mm) |  | INSTALACIÓN           | ÓPTICAS (°) | Tª COLOR (K) | POTENCIA (W) | LUMENS (lm) | EFICIENCIA (lm/W) |
|---------------------|---------------------------------|---------|------------------|--|-----------------------|-------------|--------------|--------------|-------------|-------------------|
| <b>860210**-109</b> | Luminaria Lineal 860.21 perfil  | -       | 1200             |  | Empotrado             | -           | -            | -            | -           | -                 |
| <b>860220**-109</b> | Luminaria Lineal 860.22 perfil  | -       | 1600             |  | Empotrado             | -           | -            | -            | -           | -                 |
| <b>860230**-109</b> | Luminaria Lineal 860.23 perfil  | -       | 2400             |  | Empotrado             | -           | -            | -            | -           | -                 |
| <b>860410**-109</b> | Luminaria Lineal 860.41 perfil  | -       | 1200             |  | Suspendido/Superficie | -           | -            | -            | -           | -                 |
| <b>860420**-109</b> | Luminaria Lineal 860.42 perfil  | -       | 1600             |  | Suspendido/Superficie | -           | -            | -            | -           | -                 |
| <b>860430**-109</b> | Luminaria Lineal 860.43 perfil  | -       | 2400             |  | Suspendido/Superficie | -           | -            | -            | -           | -                 |
| <b>860443**-309</b> | Accesorio corner perfil         | -       | 360 x 360        |  | Suspendido/Superficie | -           | -            | -            | -           | -                 |
| <b>860243**-309</b> | Accesorio corner perfil         | -       | 360 x 360        |  | Empotrado             | -           | -            | -            | -           | -                 |
| <b>860044**-209</b> | Accesorio corner Low UGR perfil | -       | 100 x 100        |  | Suspendido/Superficie | Tramo ciego | -            | -            | -           | -                 |
| <b>860244**-209</b> | Accesorio corner Low UGR perfil | -       | 100 x 100        |  | Empotrado             | Tramo ciego | -            | -            | -           | -                 |

## MODULOS LUMÍNICOS

| REFERENCIA          | DESCRIPCIÓN                                     | CONTROL | DIMENSIONES (mm) |  | INSTALACIÓN | ÓPTICAS (°) | Tª COLOR (K) | POTENCIA (W) | LUMENS (lm) | EFICIENCIA (lm/W) |
|---------------------|---|---------|------------------|--|-------------|-------------|--------------|--------------|-------------|-------------------|
| <b>86001300-383</b> | Luminaria Lineal modulo 860 1200 3000 K         | DALI 2  | 1200             |  | -           | Opal        | 3000         | 18           | 2090*       | 116               |
| <b>86001300-384</b> | Luminaria Lineal modulo 860 1200 4000 K         | DALI 2  | 1200             |  | -           | Opal        | 4000         | 18           | 2175*       | 121               |
| <b>86001300-583</b> | Luminaria Lineal modulo 860 Low UGR 1200 3000 K | DALI 2  | 1200             |  | -           | Low UGR     | 3000         | 13,5         | 1830        | 136               |
| <b>86001300-584</b> | Luminaria Lineal modulo 860 Low UGR 1200 4000 K | DALI 2  | 1200             |  | -           | Low UGR     | 4000         | 13,5         | 1980        | 147               |
| <b>86002300-383</b> | Luminaria Lineal modulo 860 1600 3000 K         | DALI 2  | 1600             |  | -           | Opal        | 3000         | 24           | 2785*       | 116               |
| <b>86002300-384</b> | Luminaria Lineal modulo 860 1600 4000 K         | DALI 2  | 1600             |  | -           | Opal        | 4000         | 24           | 3115*       | 130               |
| <b>86002300-583</b> | Luminaria Lineal modulo 860 Low UGR 1600 3000 K | DALI 2  | 1600             |  | -           | Low UGR     | 3000         | 19,5         | 2535        | 130               |
| <b>86002300-584</b> | Luminaria Lineal modulo 860 Low UGR 1600 4000 K | DALI 2  | 1600             |  | -           | Low UGR     | 4000         | 19,5         | 2705        | 139               |
| <b>86003300-383</b> | Luminaria Lineal modulo 860 2400 3000 K         | DALI 2  | 2400             |  | -           | Opal        | 3000         | 36           | 4305*       | 120               |
| <b>86003300-384</b> | Luminaria Lineal modulo 860 2400 4000 K         | DALI 2  | 2400             |  | -           | Opal        | 4000         | 36           | 4590*       | 128               |
| <b>86003300-583</b> | Luminaria Lineal modulo 860 Low UGR 2400 3000 K | DALI 2  | 2400             |  | -           | Low UGR     | 3000         | 27           | 3665        | 136               |
| <b>86003300-584</b> | Luminaria Lineal modulo 860 Low UGR 2400 4000 K | DALI 2  | 2400             |  | -           | Low UGR     | 4000         | 27           | 4040        | 150               |
| <b>86004300-183</b> | Accesorio corner light modulo 3000K             | DALI 2  | 360 x 360        |  | -           | Opal        | 3000         | 10,5         | 1145*       | 109               |
| <b>86004300-184</b> | Accesorio corner light modulo 4000K             | DALI 2  | 360 x 360        |  | -           | Opal        | 4000         | 10,5         | 1230*       | 117               |

\*Cálculos de fotometrías realizados con el difusor opal. Los valores obtenidos con el difusor microprismatizado representan un 11% menos. Difusor Opal no incluido.

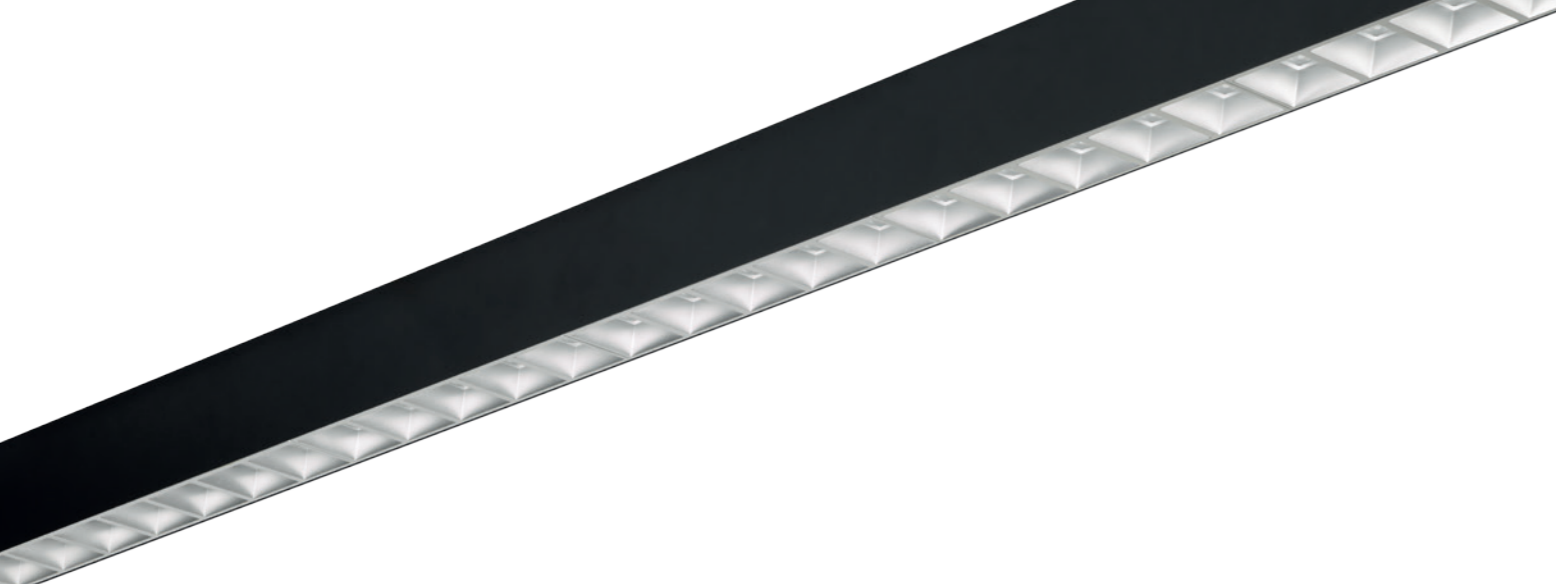
## DIFUSORES

| REFERENCIA          | DESCRIPCIÓN                           | CONTROL | DIMENSIONES (mm) |  | INSTALACIÓN | ÓPTICAS (°)      | Tª COLOR (K) | POTENCIA (W) | LUMENS (lm) | EFICIENCIA (lm/W) |
|---------------------|---------------------------------------|---------|------------------|--|-------------|------------------|--------------|--------------|-------------|-------------------|
| <b>86099900-510</b> | Difusor microprismático corner        | -       | 360 x 360        |  | -           | Microprismático- | -            | -            | -           | -                 |
| <b>86099900-612</b> | Difusor microprismático 1200 mm (5 u) | -       | 1200             |  | -           | Microprismático- | -            | -            | -           | -                 |
| <b>86099900-616</b> | Difusor microprismático 1600 mm (5 u) | -       | 1600             |  | -           | Microprismático- | -            | -            | -           | -                 |
| <b>86099900-624</b> | Difusor microprismático 2400 mm (5 u) | -       | 2400             |  | -           | Microprismático- | -            | -            | -           | -                 |
| <b>86099900-520</b> | Difusor opal corner                   | -       | 360 x 360        |  | -           | Opal             | -            | -            | -           | -                 |
| <b>86099900-712</b> | Difusor opal 1200 mm (5 u)            | -       | 1200             |  | -           | Opal             | -            | -            | -           | -                 |
| <b>86099900-716</b> | Difusor opal 1600 mm (5 u)            | -       | 1600             |  | -           | Opal             | -            | -            | -           | -                 |
| <b>86099900-724</b> | Difusor opal 2400 mm (5 u)            | -       | 2400             |  | -           | Opal             | -            | -            | -           | -                 |
| <b>86099900-700</b> | Difusor opal Enrollable 10 m          | -       | 10 m             |  | -           | Opal             | -            | -            | -           | -                 |

## ACCESORIOS INSTALACIÓN

| REFERENCIA          | DESCRIPCIÓN                           | CONTROL | DIMENSIONES (mm) |  | INSTALACIÓN          | ÓPTICAS (°) | Tª COLOR (K) | POTENCIA (W) | LUMENS (lm) | EFICIENCIA (lm/W) |
|---------------------|---------------------------------------|---------|------------------|--|----------------------|-------------|--------------|--------------|-------------|-------------------|
| <b>86097905-039</b> | Cable de alimentación 5P 4m           | -       | 4000             |  | -                    | -           | -            | -            | -           | -                 |
| <b>860969**-039</b> | Accesorio florón                      | -       | -                |  | -                    | -           | -            | -            | -           | -                 |
| <b>86097900-039</b> | Conector estructural luminaria lineal | -       | -                |  | -                    | -           | -            | -            | -           | -                 |
| <b>860259**-039</b> | Tapa final empotrado                  | -       | -                |  | Empotrado            | -           | -            | -            | -           | -                 |
| <b>860459**-039</b> | Tapa final suspendido                 | -       | -                |  | Suspendido           | -           | -            | -            | -           | -                 |
| <b>86098700-039</b> | Accesorio empotrar 2 pcs              | -       | -                |  | Empotrado            | -           | -            | -            | -           | -                 |
| <b>86098900-039</b> | Accesorio empotrar 3 pcs              | -       | -                |  | Empotrado            | -           | -            | -            | -           | -                 |
| <b>860487**-039</b> | Kit de suspensión 4 m 2 pcs           | -       | 4000             |  | Suspendido - Tensor  | -           | -            | -            | -           | -                 |
| <b>860489**-039</b> | Kit de suspensión 4 m 3 pcs           | -       | 4000             |  | Suspendido - Tensor  | -           | -            | -            | -           | -                 |
| <b>860987**-039</b> | Accesorio varilla 1 m 2 pcs           | -       | 1000             |  | Suspendido - varilla | -           | -            | -            | -           | -                 |
| <b>860999**-039</b> | Accesorio varilla 1 m 3 pcs           | -       | 1000             |  | Suspendido - varilla | -           | -            | -            | -           | -                 |
| <b>860988**-039</b> | Extensión varilla 0.5m                | -       | 500              |  | Suspendido - varilla | -           | -            | -            | -           | -                 |





### PROYECTO LUMÍNICO DE REFERENCIA

Se presenta una sala de estudio abierta dónde se ha utilizado Simon 860 Low UGR suspendido encima de las mesas de trabajo, combinado con Simon 860 microprismático empotrado para favorecer una iluminación general uniforme en toda la sala.

El objetivo era conseguir unos 1000 lx en las mesas de trabajo para poder realizar trabajos exigentes de forma que, cuando no fuera necesario, se regulara la intensidad de las luminarias a menor flujo lumínico para obtener unos 500lx sobre el plano de trabajo, y de este modo poder desempeñar tareas ordinarias.

### LISTA DE LUMINARIAS

| UNI | DESCRIPCIÓN                          | POTENCIA (W) | LUMENS (lm) | EFICIENCIA LUMÍNICA (lm/W) |
|-----|--------------------------------------|--------------|-------------|----------------------------|
| 72  | Simon 860 Microprismático 1200 3000K | 18           | 1862        | 103                        |
| 47  | Simon 860 Low UGR 1200 3000K         | 13,5         | 1830        | 136                        |

### CONSUMOS

| Valores de consumo | Consumo                         | 5450 kWh/a                    | máx. 14050 kWh/a |
|--------------------|---------------------------------|-------------------------------|------------------|
| Local              | potencia específica de conexión | 4,95 W/m <sup>2</sup>         | -                |
|                    |                                 | 0,93 W/m <sup>2</sup> / 100lx |                  |

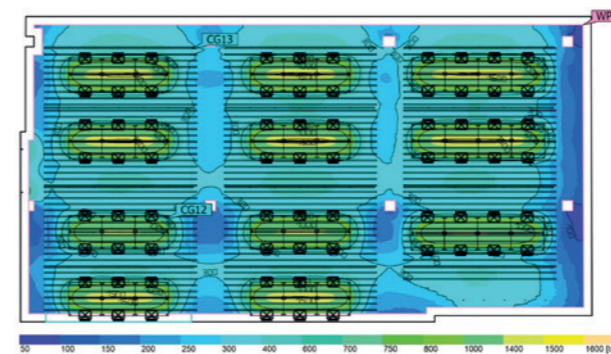
### SUPERFICIES DE CÁLCULO

| PROPIEDADES  | E (NOMINAL)         | E <sub>min</sub> | E <sub>máx</sub> | G <sub>1</sub> | G <sub>2</sub> | Índice |
|--|---------------------|------------------|------------------|----------------|----------------|--------|
| <b>Plano útil (Zona de trabajo)</b><br><b>Iluminancia perpendicular (Adaptativamente)</b><br><b>Altura: 0,800 m, Zona marginal: 0,400m</b> | 533 lx<br>(≥500 lx) | 58,6 lx          | 1522 lx          | 0,11           | 0,099          | WP7    |
| <b>Zona de trabajo - Mesa</b><br><b>Iluminancia perpendicular</b><br><b>Altura: 0,800m</b>   | 1130 lx             | 691 lx           | 1404 lx          | 0,61           | 0,49           | CG12   |
| <b>Zona de trabajo</b><br><b>Iluminancia perpendicular</b><br><b>Altura: 0,800m</b>  | 600 lx              | 248 lx           | 1373 lx          | 0,41           | 0,18           | CG13   |

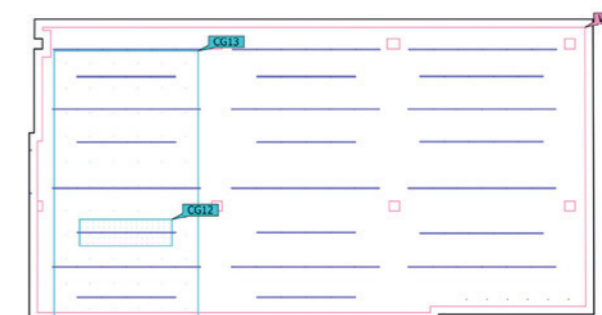
### LOCAL

| SUPERFICIE            | ALTURA TECHO | ALTURA 860 EMPOTRADO | ALTURA 860 SUSPENDIDO | GRADO DE REFLEXIÓN                    | FACTOR MANTENIMIENTO |
|-----------------------|--------------|----------------------|-----------------------|---------------------------------------|----------------------|
| 400,36 m <sup>2</sup> | 3,950 m      | 4,050 m              | 2,100 m               | Techo 70%<br>Paredes 50%<br>Suelo 20% | 0,80                 |

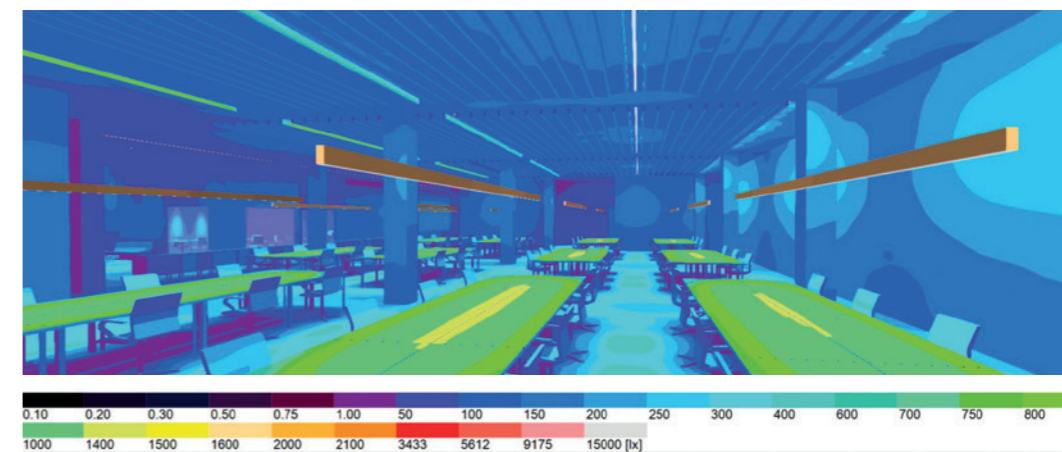
### PLANO



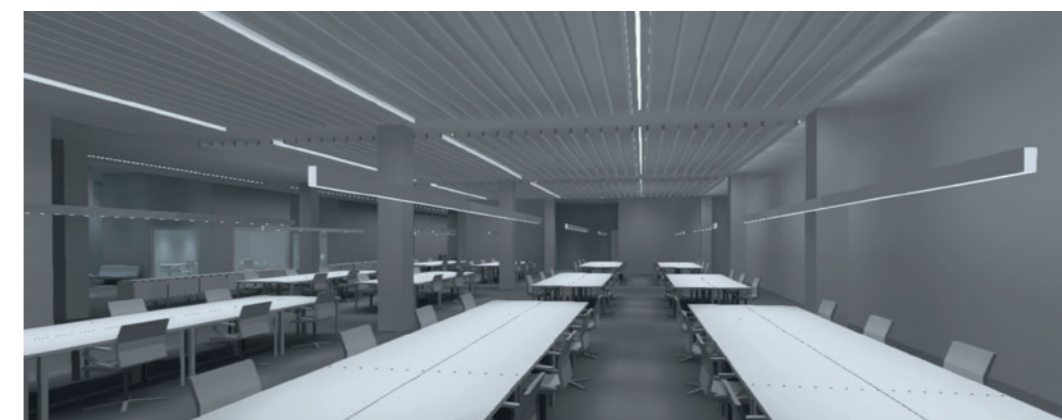
### OBJETOS DE CÁLCULO



### PREVISUALIZACIÓN DE COLORES FALSOS



### PREVISUALIZACIÓN DEL CÁLCULO LUMÍNICO







[www.simonelectric.com](http://www.simonelectric.com)



**SIMON S.A.U.**

Diputación, 390-392  
08013 Barcelona  
Tel. 651 761 336

**Servicio de Atención  
Técnica al Cliente**

Tel. 651 761 346  
E-mail: [sat@simon.es](mailto:sat@simon.es)

**Departamento de Proyectos**

Tel. 651 761 346  
E-mail: [proyectos@simon.es](mailto:proyectos@simon.es)

**Customer Service**

Tel. 651 761 314

**Visítanos en:**

**La Casa de la Luz**  
Santa Cruz de Marcenado, 1  
28015 Madrid

Cita previa:  
[lacasadela luz@simonelectric.com](mailto:lacasadela luz@simonelectric.com)