

ELKO Highlightat



I det breda sortimentet från ELKO finns det senaste inom teknik för en säker och pålitlig elinstallation. Kombinationsramar i olika färg och material gör dessutom ELKO till det naturliga valet för genomtänkta designlösningar.



Nr 2. 2022



Med naturlig plats i vardagen

På ELKO tycker vi att elektronik och design ska gå hand i hand, och att det ska vara lätt att kombinera dessa funktioner. I uppslagen som följer ger vi dig exempel på lösningar och valmöjligheter för modern elinstallation.



RS-serien

RS, vårt allsidiga bassortiment

Tidlös design med naturlig plats i svenska hem. RS-serien passar in i alla miljöer, oavsett inredning och färgval. [sid 4](#)



Nya mattsvarta RS

Svart (RAL 9005) skapar eleganta uttryck och spännande kontraster i beprövade och omtyckta produkter. [sid 4](#)



RS renvit

RS renvit (RAL 9003) i neutral vit kulör är framtagen för rådande trender och färgstandard. [sid 11](#)



Innehåll

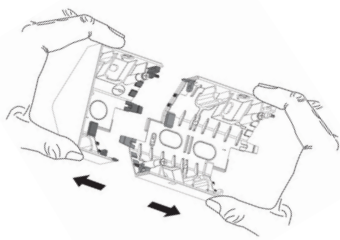
- 4-9. RS-SERIEN
- 9. VERKTYG
- 10-11. DCL/RS RENVIT
- 12-15. PLUS-SERIEN
- 16-17. OPTION/BORDSUTTAG
- 18-20. KAPSLAT
- 21-25. ELEKTRONIK
- 26-29. TCS
- 30-33. DOSOR FLEXI+/ÖVRIGA
- 34-35. BRIGHT/ELKO HOSPITALITY
- 36-39. SORTILOG
- 43. KONTAKTKORT

Plus-serien



Modern design

Plus-serien kombinerar en kvadratisk grundform med en välvd form på centrumplattan. [sid 12](#)



Hörnboxen som du själv vill ha den

Snäpp ihop valfritt antal mellanstycken och bygg på från 1–5 fack. Enklare kan det inte bli. [sid 13](#)



Kombinera med Plus Option

Ramar i bearbetat naturmaterial ger ett effektfullt intryck av rum och interiör. [sid 16](#)

Elektronik

Dimra högt och lågt med 370LED

370LED är en helt nyutvecklad dimmer för stabil ljusreglering ner till låga nivåer med eller utan nolla. [sid 20](#)



Nyhet!

Bordsuttag

Praktisk laddning av mobil och andra enheter. Med USB och Schuko. [sid 17](#)



Nya hastigheten för USB-laddning

USB med ny högeffektiv insats på 45W förbättrar laddning av både mobila enheter och bärbara datorer. [sid 25](#)



Kapslat



Pålitligt i alla miljöer

ELKO har ett brett sortiment av produkter med hög kapslingsklass. [sid 18](#)



Admiral – bäst när det gäller

Beprövad sockeltyp och unik kapslingsteknik ger trygg och snabb installation. [sid 19](#)



Separat matning

Marknadens enda 2-vägsuttag godkänt för anslutning till 2 faser. [sid 20](#)

Dosor

Multidosa Bigbox

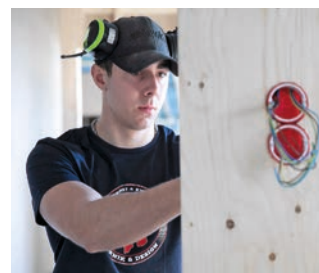
Konstruerad med ett sidofack som ger ett generöst anslutningsutrymme för montage av komponenter som kräver större plats. [sid 32](#)



Nyhet!

ELKO Flexi+, ett helt nytt dossystem

Flexi+ ger en helt ny innebörd av hög funktionalitet, låg installationstid och pålitlighet i alla led. [sid 30](#)



Click 1 i antracitgrå

Clickdosa i antracitgrå medför fler möjligheter både i interiör och vid fasadmontering. [sid 33](#)

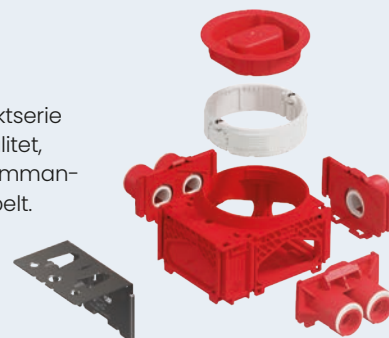


Flexi+

Möjligheternas dossystem anpassat för framtiden

Nu introducerar vi Flexi+ dossystem. En produktserie som ger en helt ny innebörd av hög funktionalitet, låg installationstid och pålitlighet i alla led. Sammanfattningsvis är Flexi+ enkelt, praktiskt och flexibelt. Ett dossystem anpassat för framtiden.

[sid 30–31](#)



RS – tidlös design för små och stora projekt

Det modulära RS fjällvita sortimentet erbjuder otaliga kombinationsmöjligheter, och täcker de flesta installationsbehov både när det gäller design och elektronik.

ELKO anpassar sig till branschen och lanserar RS renvit (RAL 9003) och RS svart (RAL 9005). Två kompletta produktlinjer i neutral vit och svart kulör för den nordiska marknaden och levnadsmiljön.

RS renvit benämns i tabeller med rv och RS svart med sv



Strömställare "RS-Skruv" infällt

Tryckvippströmställare med sockel. Fästskruvavstånd 60 mm. Överkoppling 400V. IP21 vid montage i förhöjningsram. 250V 16A. Montagedjup 11,5 mm. Kan förses både med impulsfjädrer och ljus.



E-nr	Utförande	Färg
18 406 16	Strömställare kron, skruv, med fästklor	fv
18 406 17	Strömställare kron, skruv	fv
18 406 21	Strömställare trapp/l-pol, skruv, med fästklor	fv
18 406 22	Strömställare trapp/l-pol, skruv	fv
18 406 26	Strömställare D-trapp, skruv, med fästklor	fv
18 486 16	Strömställare kron, skruv	rv
18 486 21	Strömställare trapp/l-pol, skruv	rv
18 497 16	Strömställare kron, skruv	sv
18 497 21	Strömställare trapp/l-pol, skruv	sv

Strömställare "RS-Skruv" impuls infällt

Tryckvippströmställare, återfjädrande. Skruvanslutning. Med glimmlampa 60-230V, 1,2mA. 16A, 250V. Montagedjup 11,5 mm.



E-nr	Utförande	Färg
18 406 68	Strömställare impuls, skruv, med fästklor	fv

Strömställare "RS-Snabb" infällt

Tryckvippströmställare med sockel. Överkoppling 400V. IP21 vid montage i förhöjningsram. Montagedjup 21 mm. Levereras utan fästklor. Kan förses både med impulsfjädrer och ljus.



E-nr	Utförande	Färg
18 408 07	Strömställare 2-pol, snabb	fv
18 408 15	Strömställare kron, snabb Bulk	fv
18 408 17	Strömställare kron, snabb	fv
18 408 20	Strömställare trapp, snabb Bulk	fv
18 408 22	Strömställare trapp, snabb	fv
18 408 27	Strömställare D-trapp, snabb	fv
18 408 32	Strömställare kors, snabb	fv
18 408 37	Strömställare 3xl-pol, snabb	fv
18 487 06	Strömställare 2-pol, snabb	rv
18 487 16	Strömställare kron, snabb	rv
18 487 21	Strömställare trapp/l-pol, snabb	rv
18 487 26	Strömställare D-trapp, snabb	rv
18 487 30	Strömställare kors, snabb	rv
18 487 37	Strömställare 3xl-pol, snabb	rv



RS renvit (rv)

RAL 9003 (NCS 0500) är en klarare vit som går mot en gråare neutral nyans än tidigare standard.



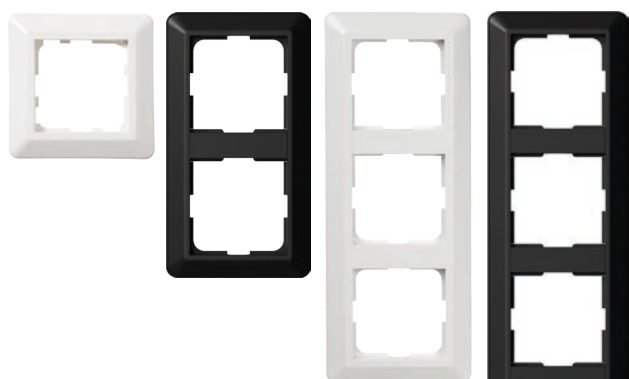
Nyhet!

Strömställare med impulstryckknapp

Tryckknappsbrytare med förkonfigurerad impulsfunktion (återfjädrande) medför enklare montering. Produkterna används vanligtvis tillsammans med dimmerpuck. Levereras utan ram. Montagedjup 31 mm.



E-nr	Utförande	Färg
18 408 02	Trapp/1-pol impuls, snabb	rv
18 408 03	D-Trapp impuls, snabb	rv



Kombinationsram 1-4 fack

Ramar i halogenfri termoplast för infällda produkter. Vid montage av strömställare används fästramen som ingår i strömställaren.

E-nr	Utförande	Färg
18 456 01	Kombinationsram 1-fack	fv
18 456 06	Kombinationsram 2-fack	fv
18 456 11	Kombinationsram 3-fack	fv
18 456 16	Kombinationsram 4-fack	fv
18 492 01	Kombinationsram 1-fack	rv
18 492 02	Kombinationsram 2-fack	rv
18 492 03	Kombinationsram 3-fack	rv
18 492 04	Kombinationsram 4-fack	rv
18 497 01	Kombinationsram 1-fack	sv
18 497 02	Kombinationsram 2-fack	sv
18 497 03	Kombinationsram 3-fack	sv
18 497 04	Kombinationsram 4-fack	sv

Vippa

För infällda och utanpåliggande brytare. Mått: 56x56 mm.

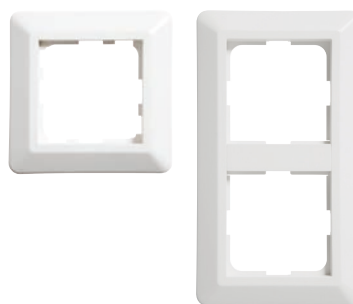


E-nr	Utförande	Färg
18 406 72	Vippa RS trapp	fv
18 406 73	Vippa RS kron	fv
18 406 76	Vippa RS Nyckel	fv
18 406 78	Vippa RS med märkskylt	fv

Tillbehör

Kombinationsram RS90

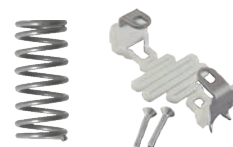
Ram av halogenfri termoplast med större mått än standard när det finns till exempel behov bättre täckning av väggyta vid för stora hål för dosor. Mått 90x90/90x161 mm.



E-nr	Utförande	Färg
18 456 03	Kombinationsram 1-fack 90x90	fv
18 456 08	Kombinationsram 2-fack 90x161	fv
18 492 07	Kombinationsram 1-fack 90x90	rv
18 492 08	Kombinationsram 2-fack 90x161	rv

Impulsfjäder, Klokit

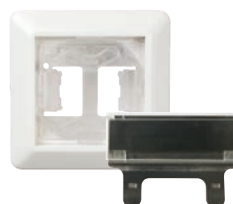
Strömställare kan förses med impulsfjäder för tryckknappsfunktion. Klokit för strömställare och 2-vägsuttag. Fjäder och Klokit monteras på insatsen.



E-nr	Utförande
18 405 96	Impulsfjäder, 10-pack
18 405 94	Klokit, 10-pack

Tätningdamask med ram IP44/Märkskylt

Användes tillsammans med infällda strömställare där kapslingsklass IP44 önskas. Gäller infällda strömställare med fästram IP21. Monteras med urtag för avrinning nertill.



E-nr	Utförande
18 405 81	Tätningdamask, enkel
18 405 82	Tätningdamask, dubbel
18 405 92	Märkskylt infällt

Hörnbox 2-fack

För infällda strömställare, kombinationsuttag och svagströmsapparater med mera när montage i hörn eller under köksskåp önskas. Levereras komplett med kombinationsram. IP21. Mått 84x155x60 mm.



E-nr	Utförande	Färg
18 456 40	Hörnbox 2-fack, inklusive ram	fv
18 492 48	Hörnbox 2-fack, inklusive ram	rv



Utanpåliggande montage medför större flexibilitet

För platser och applikationer där dosor inte kan monteras infällt i väggen har RS-serien förhöjningsramar som möjliggör utanpåliggande montage av både strömställare och uttag med snabb- eller skruvkoppling. Såväl vid nybyggnation som vid renovering uppstår ofta behov av förhöjningsramar. Förhöjningsramar finns i flera utföranden. Ramar med höjd 20 mm medför att strömställarna kan monteras direkt på vägg medan uttag och elektronikprodukter oftast kräver 35 mm höga ramar. Bägge höjderna finns tillgängliga med plats för 1-3 apparater i kombination och 35 mm hög ram finns även i 4-facksutförande.

Förhöjningsramar kan enkelt monteras över en infälld dosa och kan på det sättet möjliggöra montage av ytterligare en apparat utan att behöva borra in en ny dosa. Exempelvis kan en dimmer bli halvt utanpåliggande genom att bara delvis sticka in i dosan, medan strömställaren i samma förhöjningsram ligger helt utanpåliggande. Med detta montage får man apparater som sitter monterade 20 mm ut från vägg.



E18 414 37 2-vägs inf mj låg
E18 414 45 2-vägs inf mj låg, sep matn 250/440V

Praktiska uttag i "retro-look"

Låga vägguttag i RS-serien bygger endast 11 mm ut från vägg och lämpar sig med sin låga bygghöjd i installationer där man önskar efterlikna de gamla låga uttagen från 50- och 60-talet. Uttagen monteras i 1/2 dosa och finns även med separat brunn-tändning för styrning av ena brunnen från brytare eller matning från 2 faser.



RS i lågt- och standardutförande

Uttag 1-vägs utan ram infällt

Uttag för kombinationsmontage. Säkerhetsuttag. Montagedjup 32 mm.



E-nr	Utförande	Färg
18 407 66	Uttag 1-vägs jord, skruv	fv
18 407 70	Uttag 1-vägs jord, snabb	fv
18 486 75	Uttag 1-vägs jord, skruv	rv
18 497 75	Uttag 1-vägs jord, skruv	sv

Uttag 1-vägs "RS-skruv/snabb" infällt

Dubbla anslutningar per fas. Säkerhetsuttag. Fästskruvavstånd 60 mm. Montagedjup 31 mm. E 18 414 39, montagedjup 32 mm. E 18 414 20*, tredubbla anslutningar per fas.



E-nr	Utförande	Färg
18 414 07	Uttag 1-vägs skruv	fv
18 414 17	Uttag 1-vägs jord, skruv	fv
18 414 20*	Uttag 1-vägs jord, snabb	fv
18 414 39	Uttag 1-vägs jord med lock, skruv	fv
18 486 76	Uttag 1-vägs jord, skruv	rv
18 486 78	Uttag 1-vägs jord med lock, skruv	rv

Uttag 1-vägs "RS-skruv/snabb" utanpåliggande

IP21, mått 63x71x42 mm. Snabb: Tredubbla anslutningar per fas-nolla-jord. Skruv: Dubbla anslutningar per fas-nolla-jord.



E-nr	Utförande	Färg
18 417 02	Uttag 1-vägs jord, snabb	fv
18 419 76	Uttag 1-vägs jord, skruv	fv
18 492 78	Uttag 1-vägs jord, snabb	rv
18 492 75	Uttag 1-vägs jord, skruv	rv
18 419 82	Uttag 1-vägs jord, skruv	sv

Uttag 3-vägs EURO

Dubbla anslutningar per fas. För EURO-stickpropp 2,5A. Skruvanslutning. Fästskruvavstånd 60 mm. Levereras med omonterade fästklor. Montagedjup 31 mm.



E-nr	Utförande	Färg
18 414 61	Uttag 3-vägs EURO, infällt	fv
18 414 62	Uttag 3-vägs EURO, utanp.	fv
18 486 89*	Uttag 3-vägs EURO, infällt	rv
18 492 79	Uttag 3-vägs EURO, utanp.	rv

* Levereras med omonterade fästklor

Uttag 2-vägs infällt

Dubbla anslutningar per fas. Fästskruvavstånd 60 mm. Montagedjup 31 mm. Duosockel är försedd med både skruv- och snabbkoppling. Montagedjup 27 mm.



E-nr	Utförande	Färg
18 414 43	Uttag 2-vägs DUO	fv
18 414 44	Uttag 2-vägs, skruv, u klor	fv
18 414 59	Uttag 2-vägs, jord Bulk, u klor	fv
18 414 66	Uttag 2-vägs, jord skruv, klor	fv
18 414 67	Uttag 2-vägs, jord DUO, klor	fv
18 486 86*	Uttag 2-vägs, jord skruv, klor	rv
18 486 72*	Uttag 2-vägs, jord DUO, klor	rv
18 492 69	Uttag 2-vägs, skruv, u klor	rv
18 414 80	Uttag 2-vägs, jord skruv, klor	sv

* Levereras med omonterade fästklor

Uttag 2-vägs, "RS-skruv" låg profil infällt

Låg profil, bygger 10,5 mm från väggen. Dubbla anslutningar per fas. Säkerhetsuttag. kräver 1½ dosa. Montagedjup 32 mm.

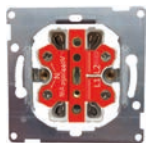


Lågt uttag sticker inte ut mer än golvlisen och fungerar väl vid utsatta platser eller bakom möbler.

E-nr	Utförande	Färg
18 414 37	Uttag 2-vägs jord, skruv, låg	fv
18 486 92	Uttag 2-vägs jord, skruv, låg	rv
18 497 92	Uttag 2-vägs jord, skruv, låg	sv

Uttag 2-vägs, delade brunnar infällt

Uttag med jord för separat matning. Kan matas med 2 faser. Uttaget kan inte användas i lägenheter med en enfasig huvudledning. Det är dock inga problem om det är två olika faser tack vare att de är förskjutna 120 grader i förhållande till varandra. Montagedjup 20 mm.



OBS! Använd 2-polig säkring i centralen. Framgår i Elinstallationsreglerna SS 436 40 00 avsnitt 521.8.2.

E-nr	Utförande	Färg
18 414 50	Uttag 2-vägs jord, skruv, separat matning 440V	fv
18 486 97	Uttag 2-vägs jord, skruv, separat matning 440V	rv

Uttag 2-vägs, infällt

6x2 snabbanslutningar för FK och EK. Tydlig symbolmärkning. Beröringsskyddad sockel uppfyller kraven för IP20 utan kåpa.



E-nr	Utförande	Färg
18 414 71	Uttag 2-vägs jord 6x2, snabb	fv
18 487 86	Uttag 2-vägs jord 6x2, snabb	rv
18 497 86	Uttag 2-vägs jord 6x2, snabb	sv

Uttag 2-vägs, "RS-snabb" utanpåliggande

Dubbla anslutningar per fas. Fyra extra överkopplingsklämmor, E18 417 35 med snabbanslutning eller E18 417 34 med skruvan-slutning, kan monteras. IP21. Mått 71x104x41 mm.



E-nr	Utförande	Färg
18 417 30	Uttag 2-vägs, ojord, snabb	fv
18 417 32	Uttag 2-vägs jord, snabb	fv
18 419 74	Uttag 2-vägs ojord, snabb	rv
18 419 73	Uttag 2-vägs jord, snabb	rv
18 419 81	Uttag 2-vägs jord, snabb	sv
18 405 93	Märkskylt för utanpåliggande	

Uttag, "ELKO-ROT" utanpåliggande

Komplett med förhöjningsram. Kan monteras på dosa eller direkt på vägg. Möjligheten för att gå vidare finns vid montage på dosa eller vägg. Dubbla anslutningar per fas. Skruvan-slutning av ledarna med hissklämmor. Mått 84x104x44 mm.



E-nr	Utförande	Färg
18 414 78	Uttag 2-vägs jord inkl förhöjningsram	fv
18 414 74	Uttag 2-vägs ojord, skruv, inkl förhöjningsram	fv
18 492 71	Uttag 2-vägs jord inkl förhöjningsram	rv
18 492 70	Uttag 2-vägs ojord, skruv, inkl förhöjningsram	rv

Uttag 2-vägs, "RS-skruv" svart

Uttag i genomfärgat mattsvart utförande för infällt och utvändigt montage. 16A 250V med skruvan-slutning och jord.



E-nr	Utförande	Färg
18 414 80	Uttag 2-vägs jord skruv, infällt	sv
18 419 81	Uttag 2-vägs jord skruv, utanpåliggande	sv

Hörnbox, uttag 3-vägs

För infällda apparater. Komplet med kombinationsram. Som tillbehör finns även dragavlastare. IP21. Mått 84x155x60 mm.



E-nr	Utförande	Färg
18 456 42	Hörnbox med uttag 3-vägs, skruv	fv
18 492 50	Hörnbox med uttag 3-vägs, skruv	rv
18 492 48	Hörnbox tom	rv

Uttag 3-vägs

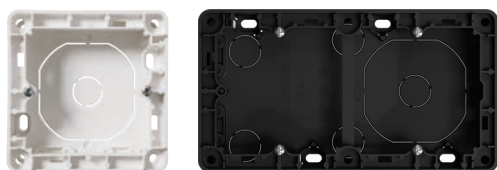
Med jord och skruvanslutning för kombinationsmontage. Uttaget kan monteras i dubbeldosa tillsammans med lämplig kombinationsram 2-5 fack. Kan också monteras utanpåliggande tillsammans med förhöjningsram eller i hörnbox. Mått centrumplatta 127x56 mm. Montagedjup 31 mm.



E-nr	Utförande	Färg
18 480 90	Uttag 3-vägs jord, skruv, kombi	fv
18 486 90	Uttag 3-vägs jord, skruv, kombi	rv

Förhöjningsram 1-3 fack

Ram "ELKO-ROT" för infällda strömställare, och svagströmsapparater när utanpåliggande montage önskas.



E-nr	Utförande	Färg
18 456 30	Förhöjningsram 1-fack, 20 mm	fv
18 456 32	Förhöjningsram 2-fack, 20 mm	fv
18 456 33	Förhöjningsram 3-fack, 20 mm	fv
18 456 34	Förhöjningsram 1-fack, 27 mm	fv
18 456 37	Förhöjningsram 1-fack, 35 mm	fv
18 456 38	Förhöjningsram 2-fack, 35 mm	fv
18 456 39	Förhöjningsram 3-fack, 35 mm	fv
18 492 41	Förhöjningsram 1-fack, 20 mm	rv
18 492 44	Förhöjningsram 2-fack, 20 mm	rv
18 492 43	Förhöjningsram 3-fack, 20 mm	rv
18 492 45	Förhöjningsram 1-fack, 35 mm	rv
18 492 46	Förhöjningsram 2-fack, 35 mm	rv
18 492 47	Förhöjningsram 3-fack, 35 mm	rv
18 497 45	Förhöjningsram 1-fack, 35 mm	sv
18 497 46	Förhöjningsram 2-fack, 35 mm	sv
18 497 47	Förhöjningsram 3-fack, 35 mm	sv

Strömställare "RS-Skruv" utanpåliggande

Tryckvippströmställare med sockel. Skruvkoppling. Överkoppling 400V. Försedd med hel bottenplatta och har flera alternativa fästhål, avstånd, 38 mm för fastsättning. Kan även förses med ljus. 16A, 250V. IP21.



E-nr	Utförande	Färg
18 409 06	Strömställare 2-pol, skruv	fv
18 409 16	Strömställare kron, skruv	fv
18 409 21	Strömställare trapp, skruv	fv
18 494 06	Strömställare 2-pol, skruv	rv
18 494 16	Strömställare kron, skruv	rv
18 494 21	Strömställare trapp, skruv	rv
18 498 06	Strömställare 2-pol, skruv	sv
18 498 16	Strömställare kron, skruv	sv
18 498 21	Strömställare trapp, skruv	sv

Strömställare "RS-Skruv" impuls utanpåliggande



Tryckvippströmställare med sockel, ram och vippa. Fästskruvavstånd 38 mm. Skruvanslutning av ledarna med hissklämmor. Med glimlampa, 1,2 mA, 60-230V. 16A, 250V. IP21.

E-nr	Utförande	Färg
18 409 68	Strömställare 1-pol impuls med ljus, skruv	fv
18 494 02	Strömställare 1-pol impuls med ljus, skruv	rv

Strömställare "RS-Snabb" utanpåliggande

Tryckvippströmställare med sockel. Snabbkoppling. Överkoppling 400V. Försedd med hel bottenplatta och har flera alternativa fästhål, avstånd 38 mm för fastsättning. Kan även förses med ljus. 16A, 250V. IP21.



E-nr	Utförande	Färg
18 412 06	Strömställare 2-pol, snabb	fv
18 412 16	Strömställare kron, snabb	fv
18 412 21	Strömställare trapp/1-pol, snabb	fv
18 412 26	Strömställare D-trapp, snabb	fv
18 412 31	Strömställare kors, snabb	fv
18 412 36	Strömställare 3xl-pol, snabb	fv
18 493 06	Strömställare 2-pol, snabb	rv
18 493 16	Strömställare kron, snabb	rv
18 493 21	Strömställare trapp/1-pol, snabb	rv
18 493 26	Strömställare D-trapp, snabb	rv
18 493 31	Strömställare kors, snabb	rv
18 493 11	Strömställare 3xl-pol, snabb	rv

Uttag 4–6-vägs "RS skruv" utanpåliggande

Skruvanslutning av ledarna. Dubbla anslutningar per fas. För montage på dosa eller direkt på vägg. Uttagsbrunnarna kan delas och styras via strömställare. Dragavlastare, E18 414 99, finns som tillbehör.



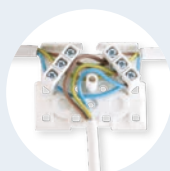
E-nr	Utförande	Färg
18 414 86	Uttag 4-vägs, ojord, skruv	fv
18 414 94	Uttag 6+2-vägs jord, skruv	fv
18 414 95	Uttag 6-vägs jord, skruv	fv
18 414 98	Uttag 4-vägs jord, skruv	fv
18 414 87	Uttag 4-vägs, ojord, skruv	rv
18 414 89	Uttag 6+2-vägs jord, skruv	rv
18 414 90	Uttag 6-vägs jord, skruv	rv
18 414 88	Uttag 4-vägs jord, skruv	rv
18 414 84	Uttag 4-vägs jord, skruv	sv
18 414 85	Uttag 6-vägs jord, skruv	sv

RS – en pålitlig partner i ROT-projekt

De flesta prognoser pekar mot att ROT kommer att öka successivt de kommande åren. Använd RS-serien för ROT-installationer. Det breda sortimentet möjliggör att både teknik och design kan mötas i dessa projekt.

Produkter för smidigare ROT

I äldre installationer finns ofta "kuloledning" efter listerna i taket. Med **kulodosa** kan man enkelt göra en avgrening från befintlig ledning.



I riktigt gamla infällda installationer finns ofta plåtdosor som saknar fästsruvar för strömställaren eller vägguttaget. **Dosclips** kan fästas på doskanten och gör det möjligt att fästa apparater på ett tillfredsställande sätt.

Centrumlock med hålbild för 3xKeystone komplett med ram och två blindlock. HDMI adapter, antennutttag, högtalar- och fiberutttag med flera finns i sortimentet.



En **ny standard** föreskriver större antal uttag i moderna kontors- och hemmamiljöer. ELKO har flera lösningar för snabbkoppling eller skruvkoppling.

Verktyg

Hjälpredor i dagliga arbetet

I sortimentet finns verktyg som gör det enklare att hantera och installera våra produkter.



Doskniv

Doskniv för att skära utlopp i dosor och kåpor av termoplast.



E-nr	Utförande
16 233 36	ELKO-kniv

Bormall för 1½- och dubbeldosa

För att göra ovala hål i väggskiva för ELKO 1½ dosor 14 203 12, 14 203 13 och multidosa 14 203 41. För 74 mm dosfräs.



E-nr	Utförande
16 047 27	Bormall

Ursparingstång

Klipper ursparingar för kablar i termoplastkåpor och dylikt.



E-nr	Utförande
16 200 04	Ursparingstång

Multifräs 74 mm (Dosfräs för multidosor)



E-nr	Utförande
16 047 26	Multifräs

QuickConnect

Kontakteringsverktyg avsett för TCS QuickConnect jack UTP eller STP.



E-nr	Utförande
16 243 88	Verktyg TCS QuickConnect
16 243 89	Utbytesinsats till verktyg

Multitång för avmantling av kabel



E-nr	Utförande
16 204 25	Avmantlingstång



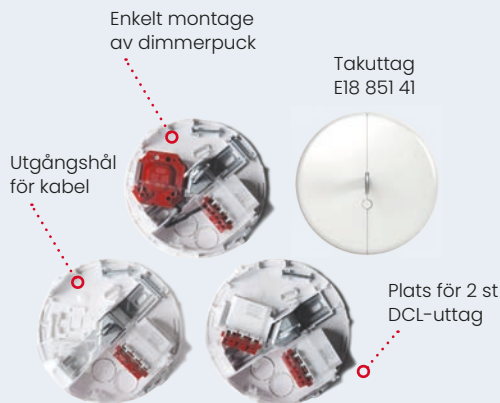
ELKO DCL-uttag

Sedan den 1 april 2019 gäller nya standarder för stickproppar och uttag till taklampor. Det är en standard som gäller inom hela EU vilket innebär att vi fått nya stickproppar och uttag till våra taklampor. Övriga bestämmelser i föreskrifterna är oförändrade jämfört med tidigare regler.

Standarden möjliggör smartare och snyggare belysningsinstallationer. Förutom ersättningsprodukter från de gamla till de nya uttagen har ELKO utvecklat ett antal tillbehör som drar nytta av nya tekniklösningar.

Dimmerpuck i takuttaget

Det utanpåliggande takuttaget har god plats för montage av dimmerpuck E13 632 41, vilket många gånger förenklar installationen framför allt vid kompletteringar och ROT.



Dubbla anslutningar dolt

I det utanpåliggande takuttaget finns extra plats för ytterligare ett DCL uttag. Passar perfekt där man vill använda en "kron-tändning" till 2 olika armaturer anslutna till samma takuttag.

Se DCL-monteringsfilmer på YouTube: ELKO AB Sverige



DCL-takuttag

E-nr	Utförande	Färg
18 851 40	DCL tak infällt 2-pol	fv
18 851 41	DCL tak utanpåliggande	fv
18 952 42	DCL tak infällt 2-pol, med stickpropp	fv
18 952 44	DCL tak infällt 2-pol, med stickpropp	rv
18 851 53	DCL tak med mittkrok	rv
18 851 50	DCL tak infällt	rv



DCL-vägguttag

E-nr	Utförande	Färg
18 851 44	DCL vägg infällt RS 84x84, snabb	fv
18 851 45	DCL vägg infällt RS 90x90, snabb	fv
18 851 47	DCL vägg infällt Plus, snabb	fv
18 851 49	DCL vägg infällt Plus, snabb	sv
18 952 48	DCL vägg infällt RS 84x84, skruv	fv
18 851 43	DCL vägg infällt RS 84x84, snabb	rv
18 952 49	DCL vägg infällt RS 84x84, skruv	rv



DCL-uttag, tillbehör

E-nr	Utförande	Färg
18 405 00	Täcklock för takuttag	fv
18 952 43	Förhöjningsram 9 mm	fv
18 851 42	Extra DCL insats, snabb	
18 952 40	Stickpropp	

Nyhet!

DCL takuttag mittkrok/skruv

Nytt ELKO DCL takuttag anpassat för äldre takdosa med mittkrok/skruv. Uttaget har skruvplintar och levereras med ett plaströr för att isolera anslutningsutrymmet runt mittkrok/skruv.





Ramar i RS svart är kompatibla med utvalda Plusprodukter, till exempel data- och ladduttag och annan elektronik.

Mixa eller matcha. Valet är ditt

RS fjällvit passar bra i klassisk stil medan de neutralare renvita och mattsvarta kulörerna gör sig bäst i moderna hem. Design och utformning sätter tonen.

De tre kulörerna i RS-serien lever sida vid sida men är nischade mot olika användningsområden. De appliceras med fördel i miljöer som framhåller kulörernas olikheter.

RS renvit är utvecklad för att harmonisera dagens färgstandard. Renvit tillgodoser efterfrågan av produkter med den neutralare färgkoden RAL 9003 som främst syns i moderna fastigheter och nyproduktion. Därmed finns nu ett självklart val för nybyggnation och vid totalrenovering.

RS svart har tillkommit som modernt komplement till de mer traditionellt ljusare kulörerna. De mattsvarta produkterna kan skapa spännande kontraster till vita och jordnära toner och bidra till det där extra i inredningen. I motsats kan de bli ett lugnt och avslappnat element i rummet där de subtilt smälter in i mörkare väggfärger.

RS fjällvit finns fortfarande tillgänglig i fullsortiment. Fjällvit är ett etablerat inslag i svenska hem och den mer äggvita kulören kommer även framledes pryda sin plats i ROT-projekt och i äldre fastigheter.

RS renvit

Passar bäst när man bygger nytt eller totalrenoverar.



RAL 9003
NCS S 0500-G
ren vit, klarvit



RS svart

Trendriktigt val i mattsvart som passar väl in i mörkare interiör.



RAL 9005
NCS S 9000-N
svart



RS fjällvit

Vanligtvis bäst lämpad vid renovering av äldre bostäder.



RAL 9010
NCS S 0502-Y
standardvit



Plus – modern form som smälter in

Plus-serien har låg profil för en diskret design som samtidigt kan accentuera rummets karaktär. Produkter i fjällvit och svart utförande. Aluminium finns som beställningssortiment.



Strömställare "Plus-Skruv"

Tryckvippströmställare med sockel. Skruvanslutning av ledarna med hissklämma. Överkoppling 400V. Levereras utan fästklor. Kan förses både med impulsfjäder och ljus. IP21 vid montage i förhöjningsram. Montagedjup 11,5 mm.



E-nr	Utförande	Färg
18 480 06	Strömställare 2-pol, skruv	fv
18 480 16	Strömställare kron, skruv	fv
18 480 21	Strömställare trapp 1-pol, skruv	fv
18 480 26	Strömställare D-trapp, skruv	fv
18 480 31	Strömställare kors, skruv	fv
18 480 36	Strömställare 3xl-pol, skruv	fv
18 484 06	Strömställare 2-pol, skruv	sv
18 484 16	Strömställare kron, skruv	sv
18 484 21	Strömställare trapp 1-pol, skruv	sv
18 484 26	Strömställare D-trapp, skruv	sv
18 484 31	Strömställare kors, skruv	sv
18 484 36	Strömställare 3xl-pol, skruv	sv

Strömställare med impulstryckknapp

Tryckknappsbrytare med förkonfigurerad impulsfunktion (återfjädrande) medför enklare montering, vanligtvis med dimmerpuck. Levereras utan ram. Montagedjup 31 mm.



E-nr	Utförande	Färg
18 480 02	Trapp/1-pol impuls, snabb Plus	fv
18 485 02	Trapp/1-pol impuls, snabb Plus	sv
18 480 03	D-Trapp impuls, snabb Plus	fv
18 485 03	D-Trapp impuls, snabb Plus	sv

Nyhet!

Strömställare "Plus-Snabb"

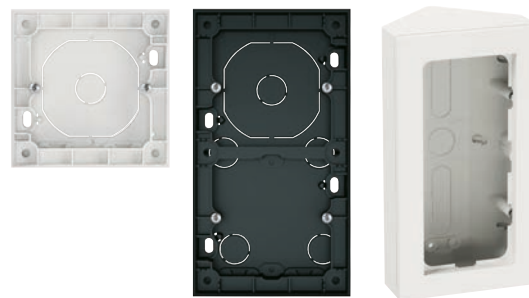
Tryckvippströmställare med sockel. Låg profil. Överkoppling 400V. Utan fästklor. Montagedjup 21 mm. Kan förses både med impulsfjäder och ljus. IP21 vid montage i förhöjningsram.



E-nr	Utförande	Färg
18 481 06	Strömställare 2-pol, snabb	fv
18 481 16	Strömställare kron, snabb	fv
18 481 17	Strömställare kron, snabb, utan ram	fv
18 481 21	Strömställare trapp 1-pol, snabb	fv
18 481 22	Strömställare trapp 1-pol, snabb, utan ram	fv
18 481 26	Strömställare D-trapp, snabb	fv
18 481 27	Strömställare D-trapp, snabb, utan ram	fv
18 481 31	Strömställare kors, snabb	fv
18 481 36	Strömställare 3xl-pol, snabb	fv
18 485 06	Strömställare 2-pol, snabb	sv
18 485 16	Strömställare kron, snabb	sv
18 485 17	Strömställare kron, snabb, utan ram	sv
18 485 21	Strömställare trapp 1-pol, snabb	sv
18 485 22	Strömställare trapp 1-pol, snabb, utan ram	sv
18 485 26	Strömställare D-trapp, snabb	sv
18 485 27	Strömställare D-trapp, snabb, utan ram	sv
18 485 31	Strömställare kors, snabb	sv
18 485 36	Strömställare 3xl-pol, snabb	sv

Förhöjningsram 1-3 fack

Ram för infällda strömställare, och svagströmsapparater i PLUS-serien när utanpåliggande montage önskas.



E-nr	Utförande	Färg
18 490 01	Förhöjningsram 1-fack, 25 mm	fv
18 490 02	Förhöjningsram 2-fack, 25 mm	fv
18 490 03	Förhöjningsram 3-fack, 25 mm	fv
18 490 06	Förhöjningsram 1½-fack, 40 mm	fv
18 490 31	Förhöjningsram 1-fack, 40 mm	fv
18 490 32	Förhöjningsram 2-fack, 40 mm	fv
18 490 72	Hörnbox 2-fack inklusive ram	fv
18 490 21	Förhöjningsram 1-fack, 25 mm	sv
18 490 22	Förhöjningsram 2-fack, 25 mm	sv
18 490 23	Förhöjningsram 3-fack, 25 mm	sv
18 490 26	Förhöjningsram 1½-fack, 40 mm	sv
18 490 51	Förhöjningsram 1-fack, 40 mm	sv
18 490 52	Förhöjningsram 2-fack, 40 mm	sv
18 490 92	Hörnbox 2-fack inklusive ram	sv



Byggbar hörnbox i Plus-serien

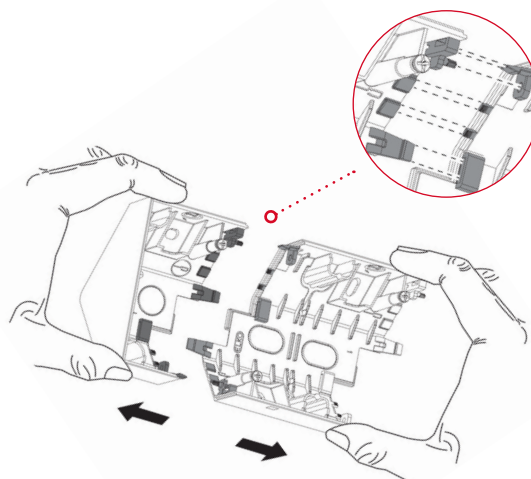
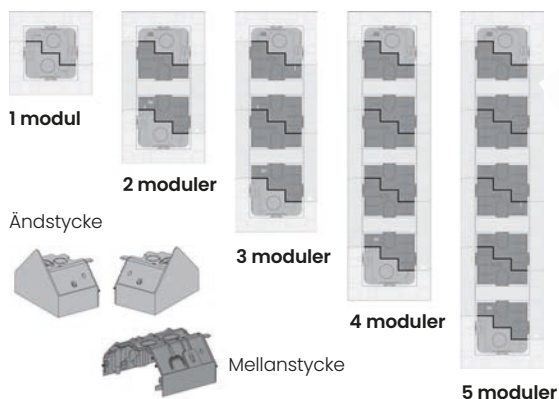
Den nya byggbara hörnboxen kan enkelt byggas på från 1–5 fack. Hörnboxen installeras med fördel under överskåp i kök eller i hörn och passar alla standard 1-facks apparater i Plus-serien. Med mellanstycken i kombination med ändstycken är nu möjligheterna ännu större till att bygga elinstallationer, precis som du själv vill ha dem.

Byggdelar

E-nr	Utförande	Färg
18 490 73	Hörnbox 1-fack Plus	fv
18 490 74	Hörnbox mellanstycke Plus	fv
18 490 83	Hörnbox 1-fack Plus	alu
18 490 84	Hörnbox mellanstycke Plus	alu
18 490 93	Hörnbox 1-fack Plus	sv
18 490 94	Hörnbox mellanstycke Plus	sv



Hörnbox 1-fack kan snäppas ihop med 1 till 4 mellanstycken för att erhålla en hörnbox i 2–5 fack. Vid kombinationsmontage 2–5 fack snäpps erforderligt antal mellanstycken in mellan ändstyckena för att få boxen i storlek för ändamålet. Komplettera sedan med en standard kombinationsram i önskad bredd.



Bygg ut hörnboxen genom att snäppa ihop mellanstyckena.

Se inspirationsfilm på
YouTube: ELKO AB Sverige



Kombinationsram 1–3 fack

Ramar för infällda strömställare, vägguttag med mera. Löstagbara passbitar mellan hålen möjliggör montage av 3-vägsuttag i 2-fack. Vid montage inom samma ram är c/c mått 71 mm, och mellan två ramar är c/c måttet 85 mm.



E-nr	Utförande	Färg
18 488 01	Kombinationsram 1-fack	fv
18 488 02	Kombinationsram 2-fack	fv
18 488 03	Kombinationsram 3-fack	fv
18 488 21	Kombinationsram 1-fack	sv
18 488 22	Kombinationsram 2-fack	sv
18 488 23	Kombinationsram 3-fack	sv

Uttag 1-vägs "Plus-Skruv"

Dubbla anslutningar per fas. Fästskruvavstånd 60 mm. Levereras utan fästklor. Montagedjup 31 mm.



E-nr	Utförande	Färg
18 480 76	Uttag 1-vägs jord infällt skruv	fv
18 484 76	Uttag 1-vägs jord infällt skruv	sv

Uttag 2-vägs 1½, "Plus-Skruv"

Med jord, delad matning 440V. Kan matas med 2 faser. Dubbla anslutningar per fas. Låg profil. Fästskruvavstånd 60 mm. Utan fästklor. Montagedjup 32 mm. 1½ dosa vid infällt montage.



E-nr	Utförande	Färg
18 480 97	Uttag 2-vägs separat matning, jord	fv
18 484 97	Uttag 2-vägs separat matning, jord	sv

Uttag "Plus-Skruv" Option

Bygger endast 11 mm ut från väggen. Komplettera med kombinationsram i Option-serien. 1½ dosa vid infällt montage. Montagedjup: 32 mm.



E-nr	Utförande	Färg
18 480 88	Uttag 2-vägs Option, jord	fv
18 484 88	Uttag 2-vägs Option, jord	sv

Lågt uttag i utsatta miljöer

Optionuttag kommer väl till pass i exempelvis offentliga miljöer där påverkan på uttaget blir mindre när det inte sticker ut mer än golvlisten. Kräver 1½ dosa.



Uttag "Plus-Duo"

Duo-socket. För infällt montage i vanlig apparatdosa. Skruv- och snabbanslutning. Fästskruvavstånd 60 mm. Levereras utan fästklor. Montagedjup 26 mm.



E-nr	Utförande	Färg
18 481 85	Uttag 2-vägs, Duo	fv
18 485 85	Uttag 2-vägs, Duo	sv
18 481 86	Uttag 2-vägs jord, Duo	fv
18 485 86	Uttag 2-vägs jord, Duo	sv

Uttag 3-vägs EURO

Dubbla anslutningar per fas. För EURO-stickpropp 2,5A. Skruvanslutning. Fästskruvavstånd 60 mm. Levereras utan fästklor. Montagedjup 31 mm.



E-nr	Utförande	Färg
18 480 89	Uttag 3-vägs, EURO skruv	fv
18 484 89	Uttag 3-vägs, EURO skruv	sv

Uttag 3-vägs "Plus-Skruv"

Med jord och skruvanslutning för kombinationsmontage. Uttaget kan monteras i dubbeldosa tillsammans med lämplig kombinationsram 2-5 fack. Uttaget kan också monteras utanpåliggande tillsammans med förhöjningsram eller i hörnbox. Mått centrumplatta 127x56 mm. Montagedjup 31 mm.



E-nr	Utförande	Färg
18 480 90	Uttag 3-vägs jord, kombi	fv
18 484 90	Uttag 3-vägs jord, kombi	sv
18 486 90	Uttag 3-vägs jord, kombi	rv

Uttag 1-vägs "Plus-Skruv" IP44

För infällt montage i apparatdosa med 60 mm fästskruvavstånd. Skjöljtätt utförande, IP44 med självstängande lock. Dubbla anslutningar per fas. Levereras komplett med tätningdamask. Montagedjup 31 mm.

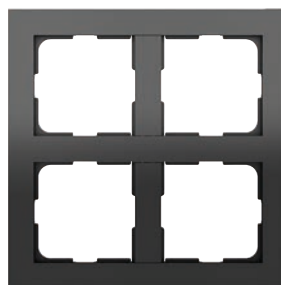


E-nr	Utförande	Färg
18 480 78	Uttag 1-vägs jord med lock	fv
18 484 78	Uttag 1-vägs jord med lock	sv

Tillbehör

Kombinationsram dubbelmontage

Kombinationsram med dubbla rader, 2x2 eller 2x3 hål, för ELKO Plus apparater med 56x56 mm centrumplatta. Löstagbara passbitar mellan hålen möjliggör montage av 3-vägsuttag.



E-nr	Utförande	Färg
18 487 90	Kombinationsram 2x3-fack	fv
18 487 95	Kombinationsram 2x3-fack	sv
18 487 93	Kombinationsram 2x2-fack	fv
18 487 92	Kombinationsram 2x2-fack	sv

Kåpa/Ram, för uttag 2-vägs Plus

11 mm distansram och kåpa för 2-vägsuttag. Används tillsammans med 2-vägsuttag i lågbyggande modell vid montage i standard apparatdosa. Mått: 107x86x21 mm.



E-nr	Utförande	Färg
18 488 35	Kåpa för dekorram	fv
18 489 35	Kåpa inkl. 11 mm ram	fv
18 489 54	Ram 11 mm	sv

Nya rumsdimensioner med ljussatt ram

Belysta apparatramar finns med blått och vitt ljus. Levereras med en liten trafo som ansluts till 230V och placeras bakom apparaten i dosan.



Ljusram Plus med vitt eller blått ljus

2 st LED och en plaststav i varje ljusram ger ett jämnt, diskret ljus från baksidan av ramen. Justerbar ljusstyrka. Drivs av en minitrafo som placeras i dosan. Strömförbrukning inklusive trafo: 2mA-13mA AC. LED: 2,8-3V DC. E18 488 35 krävs för montage av ljusram på vitt uttag.



E-nr	Utförande	Ljus
18 488 83	Ljusram, 1-fack trafo	vitt
18 488 84	Ljusram, 2-fack trafo	vitt
18 488 85	Ljusram, 1½-fack trafo	vitt
18 488 81	Ljusram, 1-fack trafo	blått
18 488 82	Ljusram, 2-fack trafo	blått
18 488 86	Ljusram, 1½-fack trafo	blått

Option

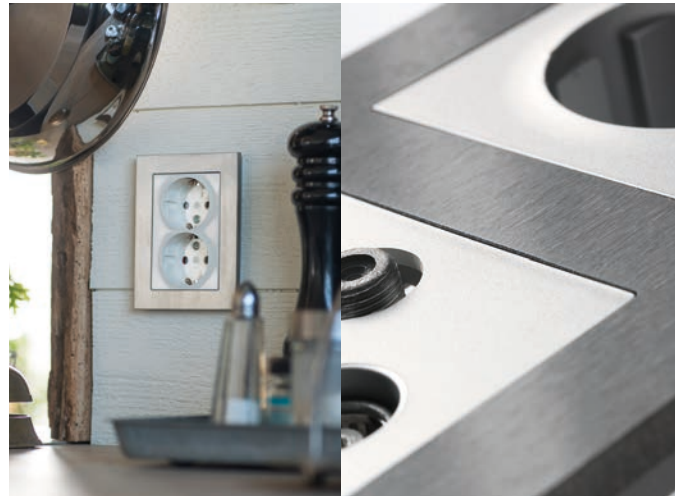
Option – naturlig stilren design

Optionramarna i bearbetat naturmaterial finns i ett brett urval av stål, glas och sten som ger ett effektivt intryck av rum och interiör.

Stål

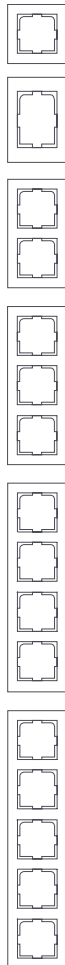
Skapa ett annorlunda uttryck med ramar i rostfritt borstat stål. Välj mellan ramar med en borstad matt linjär yta eller en borstad cirkulär* yta.

*Levereras endast som 1-fack.



Option

E-nr	Utförande
18 489 60	Metall Cirkulär 1-fack
18 489 61	Metall Linjär 1-fack
18 489 62	Metall Linjär 2-fack
18 489 63	Metall Linjär 3-fack
18 489 64	Metall Linjär 4-fack
18 489 65	Metall Linjär 5-fack
18 489 66	Metall Linjär 1½-fack
18 489 71	Glas Frost, pastellgrön 1-fack
18 489 72	Glas Frost, pastellgrön 2-fack
18 489 73	Glas Frost, pastellgrön 3-fack
18 489 74	Glas Frost, pastellgrön 4-fack
18 489 75	Glas Frost, pastellgrön 5-fack
18 489 76	Glas Frost, pastellgrön 1½-fack
18 489 81	Glas Sotat 1-fack
18 489 82	Glas Sotat 2-fack
18 489 83	Glas Sotat 3-fack
18 489 84	Glas Sotat 4-fack
18 489 85	Glas Sotat 5-fack
18 489 86	Glas Sotat 1½-fack
18 489 91	Skiffer 1-fack
18 489 92	Skiffer 2-fack
18 489 93	Skiffer 3-fack
18 489 94	Skiffer 4-fack
18 489 95	Skiffer 5-fack
18 489 96	Skiffer 1½-fack
18 490 61	Glas Kritvit 1-fack
18 490 62	Glas Kritvit 2-fack
18 490 63	Glas Kritvit 3-fack
18 490 64	Glas Kritvit 4-fack
18 490 65	Glas Kritvit 5-fack
18 490 66	Glas Kritvit 1½-fack



Skiffer

De grå nyanserna ger lyster och liv i den speciella ytan. Varje ram är unik och noggrant utvald. Den särskilda glimrande ytan reflekterar ljuset i rummet och ändrar upplevelsen i takt med dina rörelser. Ramverket i skiffer bygger 1 mm mer på djupet än andra ELKO Plus-ramar och måste installeras på en plan yta för att inte knäcka skiffret.



Glas

En ram av glas trollar med ljuset och blir en effektiv detalj. Låt ramen smälta in i väggen eller bli ett hjälpmedel för bättre synlighet och kontrast från omgivningen.

Glasramar kommer i tre varianter. Svart sotat glas som går ton-i-ton med svarta produkter. Helt vitt glas och frostat glas som har en ton av grönt i sig och påminner om fönsterglas.





Laddning har aldrig varit lättare

Bordsuttag från ELKO ger möjlighet till el och laddning via olika funktioner. De monteras enkelt på valfritt underlag och förvandlar hem, arbetsplatser och offentlig miljö till organiserade ytor utan sladdhävror.

Snygg och funktionell lösning

Bordsuttag med kombinerad eluttag och USB-laddning ger omedelbar närhet till både el och laddning. Det monteras enkelt fast i nivå med valfri yta, till exempel i köksbänkar, möbler och annan inredning i såväl hem som offentliga miljöer. En snygg och funktionell lösning som gör att du slipper långa förlängningskablar. Praktiskt skyddslock mot damm och smuts förenklar även vid städning.



Bordsuttag Schuko 1xUSB A

Levereras med schukouttag och USB A för infällt montage i underlaget. Transparent lock fungerar som dammskydd. Bordsuttagen levereras avslutade med 2 meter kabel och stickpropp för anslutning till eluttag. Laddningskapacitet: 5V/3.1A. Håltagning sker med 60 mm borr.

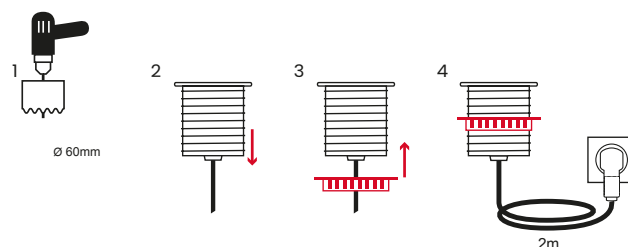


E-nr	Utförande	Färg
11 797 60	Bordsuttag Schuko 1xUSB A	vit
11 797 61	Bordsuttag Schuko 1xUSB A	grå

Installera i 3 enkla steg

ELKO bordsuttag är avslutat med 2 meter kabel och kontakt för anslutande uttag. Tack vare den räfflade ytan på låsringarna kan du vara säker på att enheten är väl säkrad där den placeras.

1. Borra ett hål med en diameter på 60 mm
2. Montera bordsuttaget
3. Dra åt låsringen och anslut uttaget



Kapslade strömställare och uttag i robust konstruktion

Kapslade produkter från ELKO står pall för fuktiga och dammiga miljöer, våtrum och utomhusmiljö som många gånger kräver strömställare och vägguttag med hög IP klass.



Marknadens enda 2-vägsuttag godkänt för anslutning till 2 faser. Uttaget har separat matning av uttagsbrunnarna för att även kunna styra ena eller båda brunnarna separat via strömställare, timer eller dyligt. 16A 440V.



Strömställare utanpåliggande, IP55

Skruvanslutning av ledarna. Dubbla anslutningar per fas. Extra överkopplingsklämma för biledaren. Försedd med membran-nipplar. Brytavstånd 3 mm.



E-nr	Utförande	Färg
18 857 06	Strömställare 2-pol, skruv, IP55	fv
18 857 16	Strömställare kron, skruv, IP55	fv
18 857 21	Strömställare trapp/1-pol, skruv, IP55	fv
18 854 06	Strömställare 2-pol, skruv, IP55	rv
18 854 16	Strömställare kron, skruv, IP55	rv
18 854 21	Strömställare trapp/1-pol, skruv, IP55	rv

Strömställare Admiral, IP44

Unik lösning för kabelgång som låter eventuellt vatten rinna igenom utan att komma åt strömförande delar. Skruvanslutning av ledarna. Dubbla anslutningar per fas. Kabelinföringar klipps ur var som helst efter kapslingens sida. Mått: 104x43x74 mm.



E-nr	Utförande	Färg
18 873 07	Strömställare Admiral 2-pol	sv
18 873 16	Strömställare Admiral kron	sv
18 873 21	Strömställare Admiral trapp	sv

Vridströmställare, IP54

Kapsling av termoplast med genomgående införingshål med en enkel och en dubbel försluten membran-nippel. Godkänd för överkoppling. 2-pol försedd med indikering 1 och 0.



E-nr	Utförande	Färg
18 894 06	Vridströmställare 2-pol, IP54	fv
18 894 21	Vridströmställare 1-pol/trapp, IP54	fv

Vägguttag Admiral med lock, IP44

Skruvkoppling. Beprövad sockeltyp underlättar montage och varken nipplar eller tätningar erfordras med denna kapslingsteknik. Kabelinföringar klipps ur var som helst efter kapslingens sida. Mått: 1-vägs 57x73x57 mm. Mått: 2-vägs 103x73x57 mm.



E-nr	Utförande	Färg
18 474 35	Uttag 1-vägs Admiral, utanpåliggande	fv
18 474 33	Uttag 2-vägs Admiral, utanpåliggande	fv
18 474 07	Uttag 1-vägs Admiral, utanpåliggande	sv
18 474 34	Uttag 2-vägs Admiral, utanpåliggande	sv

ELKO Admiral

Admiral IP44 är en serie kapslade produkter i fjällvit eller svart med unik lösning för kabelgång som gör dem extra pålitliga för tuffa miljöer.

Admiral installeras utan risk för vatteninträngning via kabeln. Kapslingstekniken låter eventuellt vatten rinna igenom utan att komma åt strömförande delar.

Fördelar med Admiral

- Brytare, kopplingsdosa och uttag ger en bred produktserie.
- Beprövad sockeltyp och unik kapslingsteknik ger trygg och snabb installation.
- Hela kapslingen i ett material medför snygg montering och inga lösa delar.
- Svart Admiral passar mot mörk bakgrund för diskret installation.



Gör jobbet enklare

Hel bottenplatta med ovala fästhål underlättar montage och varken nipplar eller tätningar erfordras med denna kapslingsteknik.

Rejåla skruvanslutningar

Utanpåliggande kronbrytare IP44. Den nya generationen Admiral har nu rejåla skruvanslutningar för areor upp till 2x2,5/klämma.



○..... Tips! Använd ursparningstång för håltagning



Sol, vind och vatten. Utomhusmiljön ställer höga krav.



Testade för låga temperaturer

Produkter som är märkta med snöflinga är godkända för att användas utomhus ner till minus 25 grader. Strömbrytarna klarar kraven enligt standarden EN-60669-1.

Ljusrelä

Ett både bekvämt och energisnålt sätt att styra sin belysning är med skymningsrelä. För utanpåliggande montage för alla typer av laster upp till 16A. 230V.



E-nr	Utförande	Färg
13 016 00	Ljusrelä IP44	fv
13 016 01	Ljusrelä IP44	sv

Uttag 1-vägs med lock, IP44

Med fjör för infällt montage i apparatdosa. 60 mm fästskruv-avstånd. Sköljtätt utförande med självstängande lock. Dubbla anslutningar per fas. Levereras komplett med tätningsdamask. Mått: 84x84 mm. Montagedjup 30 mm.



E-nr	Utförande	Färg
18 435 76	Uttag 1-vägs, lock, skruv, IP44, infällt	fv
18 857 01	Uttag 1-vägs jord, lock, IP44, utanpåliggande	fv
18 414 33	Uttag 1-vägs, lock, IP44, infällt	rv
18 857 02	Uttag 1-vägs jord, lock IP44, utanpåliggande	rv
18 414 46	Uttag 1-vägs, lock, skruv, IP44, infällt	sv

Vägguttag separat matning, IP44

Separat matning av uttagsbrunnarna där ena eller båda brunnarna kan styras via strömbrytare, timer eller dyligt. Dubbla anslutningar per fas. Levereras med tätningsdamask. Jord, 440V. Kan matas med 2 faser. Självstängande lock.



*Delvis infällt

E-nr	Utförande	Färg
18 857 37	Uttag 2-vägs jord, skruv, sep. matning, IP44	fv
18 857 40	Uttag 2-vägs jord, skruv, sep. matning, IP44*	fv
18 492 74	Uttag 2-vägs jord, skruv, sep. matning, IP44	rv
18 492 73	Uttag 2-vägs jord, skruv, sep. matning, IP44*	rv

Uttag 2-vägs med lock, IP44

Uttag med plats för 3 st extra överkopplingsklämmor för exempelvis biledare och vidarekoppling av faser i 5-ledarsystem. Skruvanslutning av ledarna. Dubbla anslutningar per fas. Försedd med membrannippel. Extra överkopplingsklämmor skruv. Levereras komplett med tätningsdamask. Självstängande lock. Mått 84x100,5 mm. Montagedjup 31 mm.



E-nr	Utförande	Färg
18 857 36	Uttag 2-vägs jord, skruv, lock, IP44	fv
18 857 41	Uttag 2-vägs, skruv, IP44, delvis infällt	fv
18 857 04	Uttag 2-vägs jord, skruv, lock, IP44	rv
18 857 05	Uttag 2-vägs, skruv, IP44, delvis infällt	rv
18 897 04	Uttag 2-vägs jord, skruv, lock, IP44	sv
18 897 05	Uttag 2-vägs, skruv, IP44, delvis infällt	sv

Uttag 1-vägs med jordfelsbrytare

Snabbanslutning. Utlösningström: 30mA. För montage i apparatdosa med 60mm fästskruvavstånd. 2-pol. Jordfelsbrytare typ A för växel och pulserande likströmmar. Förhöjningsram vid utanpåliggande montage, mått 85x85x36 mm, djup 32 mm.



E-nr	Utförande	Färg
18 982 70	Uttag 1-vägs med jordfelsbrytare IP44	fv
18 890 71	Förhöjningsram 1-fack IP44	fv

Tillbehör

Nippel för kapslat, IP55

Mellanstycke och nippel med dragavlastare för kapslade, utanpåliggande uttag och strömställare. Nippel för 1 eller 2 hål. Dragavlastare mått: 40x25x19mm.



E-nr	Utförande	Färg
18 443 94	Dragavlast, nippel IP55	fv
18 443 95	Mellanstycke IP55	

Pålitliga produkter i våtrum och utomhusmiljö

Det breda kapslade sortimentet från ELKO har hög kapslingsklass, strömställare har IP55 och vägguttag IP44. Alla produkter är testade för låga temperaturer ner till -25C, så kallad Cool climate. Membrantätning och bra kopplingsutrymme förenklar installation.



Ocean
plastic




Vägsymbol präglad
på fronten.



Renare hav – med ett knapptryck

ELKO tar nu ett stort kliv framåt i vårt klimatarbete genom att lansera elartiklar framtagna av återvunnen havsplast från övergivna fiskenet.

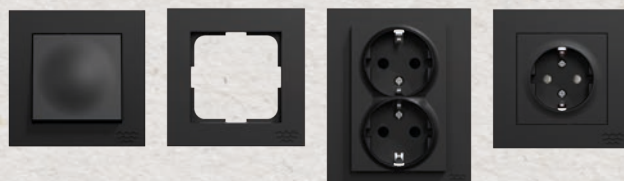
18 produkter i designserien ELKO Plus kommer till att börja med att finnas med havsplast som basmaterial. Serien omfattar produkter inom strömställare, uttag och ramar.

ELKO är stolta över att vara den första leverantör i branschen att göra en sådan tydlig markering för att värna om våra hav.

www.elkooceanplastic.se

Sortilog Ocean Plastic

Utförande	E-nr:
Kombinationsram 1-fack OP	18 495 01
Kombinationsram 2-fack OP	18 495 02
Strömställare Trapp/1-pol, skruv OP	18 495 21
Strömställare 2-pol, skruv OP	18 495 06
Strömställare Kors, skruv OP	18 495 31
Strömställare Kron, skruv OP	18 495 16
Strömställare 2+1-pol, skruv OP	18 495 41
Strömställare D-trapp, skruv OP	18 495 26
Strömställare Markis, skruv OP	18 495 55
Strömställare Trapp/1-pol, snabb OP	18 496 21
Strömställare Kors, snabb OP	18 496 31
Strömställare Kron, snabb OP	18 496 16
Strömställare D-trapp, snabb OP	18 496 26
Uttag 1-Vägs med jord, infällt, skruv OP	18 495 76
Uttag 1-Vägs med jord, infällt, snabb OP	18 495 78
Uttag 2-Vägs med jord, infällt, skruv OP	18 495 86
Uttag 2-Vägs infällt 440V OP	18 495 97
Uttag 2-Vägs med jord, snabb OP	18 495 87



Elektronik som gör skillnad

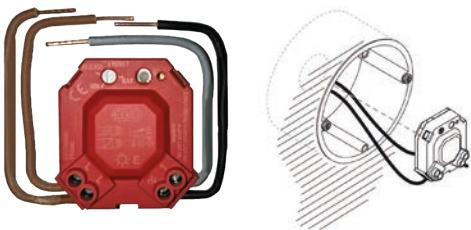
ELKO har ett brett sortiment av elektronikprodukter för säkra och pålitliga installationer som kan sänka elförbrukning och bidra till ökad komfort i hem, på arbetsplatser och i offentliga rum.

RS i kulören renvit är utvecklad för att harmonisera dagens färgstandard. Renvit tillgodoser efterfrågan av produkter med den neutralare färgkoden RAL 9003 som främst syns i moderna fastigheter och nyproduktion. Elektronik från ELKO finns nu i nya RS Nordic.



Dimmerpuck 2-tråd 100W LED

För laster upp till 100W LED. Inställningsbar max- och mininivå. Standardinställning RC-läge (GLE), växlingsbart till RL-läge (GLI). Registrerar automatiskt induktiv last (RL-läge). Med monterade anslutningsladdar. Utan nollanslutning. Mått: 45x40x20 mm.

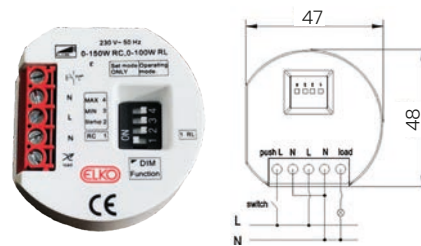


E-nr	Utförande
13 632 41	2-tråd 100W LED

- LED 100 W Bakkantsdimmer (GLE)
- 5-200 W Framkantsdimmer (GLI)
- 5-200 VA LED RC 4-100 VA
- 5-150 W LED RL 4-20 VA
- Elektronisk kortslutning och automatiskt överlastskydd

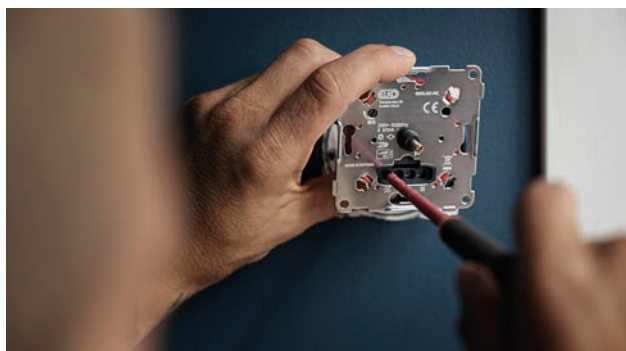
Dimmerpuck 3-tråd 150W LED

För laster på upp till 150W LED. Inställningar för max- samt mininivå och startnivå. Dimmernivå 0-100 %. Omställningsbar mellan framkant 100W RL och bakkant 150W RC. Nolla ska anslutas. Mått: 48x47x18,3 mm.



E-nr	Utförande
13 632 42	3-tråd 150W LED

- LED 0-150 W Bakkantsdimmer (GLE)
- 0-150 W Framkantsdimmer (GLI)
- 0-200 W LED RC 0-150 W
- 0-150 W LED RL 0-100 W
- Elektronisk kortslutning och automatiskt överlastskydd



Dimmerteknik för dagens krav

ELKO har bra lösningar där dimmer och ljuskällor arbetar väl tillsammans för att tillgodose dagens krav. Våra dimrar utan nollanslutning har uppgraderats parallellt med utvecklingen hos de stora LED tillverkarna. Vrid- och puckdimrar med nollanslutning där dimmerkurvan är mellan 0 och 100 procent ger bra dimmeregenskaper för de flesta ljuskällor och används därför ofta i befintliga installationer där nollanslutning inte är möjlig.

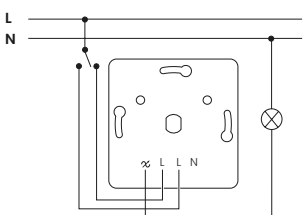
Nyhet!

Dimmer 370LED

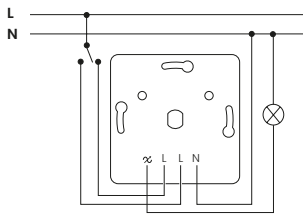
För stabil ljusreglering ner till låga nivåer med eller utan nolla. Nolla kan anslutas för stabilare dimring och lägre lägsta nivå. Lägsta dimringsnivå är justerbar. Passar till de flesta dimringsbara ljuskällor. Levereras i GLE, RC utförande. Avsedd även för kombinationsmontage. Inbyggnadsdjup 25 mm.



Installation utan neutralledare



Installation med neutralledare



E-nr	Utförande	Färg
13 631 93	370 LED Dimmer Plus	fv
13 631 94	370 LED Dimmer Plus	alu
13 631 95	370 LED Dimmer Plus	sv
13 631 92	370 LED Dimmer RS	fv
13 631 96	370 LED Dimmer RS	rv
13 631 97	370 LED Dimmer RS	sv

- LED 200 W
- Bakkantsdimmer (GLE)
- 3-370 W
- Trappkoppling
- 3-370 W
- LED u/N 3-200 VA
- 3-370 W
- LED m/N 0-200 VA
- Elektronisk kortslutning och automatiskt överlastskydd

Dimmer 630 GLE

Reglerar glödljus, 230V halogenlampor och de flesta typer av elektroniska transformatorer för lågvolts halogenbelysning. Minimnivån kan skruvas upp så att lamporna ger synligt ljus. Transistordimmar med bakkantsstyrning. Softstart. Levereras komplett. Även för kombinationsmontage. Montagedjup: 29 mm.



E-nr	Utförande	Färg
13 631 45	Dimmer 630 GLE RS	fv
13 631 29	Dimmer 630 GLE RS	rv

- LED Tillverkarens anv.
- 20-600 W
- 20-630 W
- Bakkantsdimmer (GLE)
- 20-630 W
- Trappkoppling

Dimmer 314 GLED

Utformad för de flesta typer av dimbar LED. Inställningar för max samt minimivå och startnivå. Dimmernivå 0-100 %. Nollan sk: anslutas. Avsedd även för kombinationsmontage. Inbyggnadsdjup 23 mm.



E-nr	Utförande	Färg
13 631 49	Dimmer 314 GLED RS	fv

- LED tillverkarens anv.
- 1-300 W
- 1-314 W
- Bakkantsdimmer (GLE)
- 1-314 VA
- ELKO Plus - ljusring
- Programmerbar min-, max-, och startnivå

Dimmerratt

Dimmerkit bestående av ljusenhet, ljusring och centrumpatta. För montage på 315-630-100LRI eller liknade.



E-nr	Utförande	Färg
13 631 53	Dimmerratt Plus med vitt ljus	fv
13 631 55	Dimmerratt Plus med vitt ljus	sv
18 427 79	Dimmerratt RS	fv
13 631 65	Dimmerratt RS	rv
13 631 76	Dimmerratt RS	sv

Timer 2-pol, 16A display

Visar återstående tid innan fränslag. Programmerbar som On/on eller On/off. Ingång för extern styrning via tryckknapp. Möjlighet att spärra tider både på max och min. 16A, 2-pol mekanisk brytare. Timer: 1-20 min-8 tim. Montagedjup 25 mm.



E-nr	Utförande	Färg
18 879 84	Timer 2-pol, 16A display Plus	fv
18 879 86	Timer 2-pol, 16A display Plus	sv
18 879 60	Timer 2-pol, 16A display RS	fv
18 879 87	Timer 2-pol, 16A display RS	rv

- 230V / 50HZ
- IP20
- Ohmsk last 16A
- Tid: 1-20 min / 1, 2, 4, 8 t
- Induktiv last 8A
- 2 poligt relä

Timer 1-pol, 10A

Manuell avstängning eller omstart av aktiverad tid. Ingång för styrning via extern tryckknapp. Integrerad statuslampa. Ställs in i lägen mellan 5 min–8 tim. Montagedjup 27mm.



LED 200W

Resistiv last 10A

Tid: 5 min–8 tim

Induktiv / kapacitiv 8A

E-nr	Utförande	Färg
18 879 66	Timer 1-pol, 5 min–8 tim Plus	fv
18 879 68	Timer 1-pol, 5 min–8 tim Plus	sv
18 879 65	Timer 1-pol, 5 min–8 tim RS	fv
18 879 69	Timer 1-pol, 5 min–8 tim RS	rv

Ljusrelä FC16A IP44

Ljusrelä, utanpåliggande montage för alla typer av laster upp till 16A. 230V, IP44. Utvändig justering av ljusnivån, 4–100 lux. Invändig testknapp med momentanfunktion. Inbyggt över-spänningsskydd. Tidsfördröjning inkoppling, 0 sek, urkoppling 40 sek. Elektronisk transformator: 13A cos phi 0,9. Transient-skydd: Inbyggt. Temperaturområde: -30 till +60 grader C. Egenförbrukning: 6W.



E-nr	Utförande	färg
13 016 00	Ljusrelä FC16A IP44	fv
13 016 01	Ljusrelä FC16A IP44	sv

Timerkit, 16A display

Komplett timerkit med den flexibla displaytimern som visar återstående tid innan frånslag. Programmerbar som On/on eller On/off. Ingång för extern styrning via tryckknapp. Möjlighet att spärra tider både på max och min. 16A, 2-pol mekanisk brytare. Timer: 1–30 min–8 tim. Ram 35 mm.



IP20

Resistiv last 10A

Tid: 1–30 min–8 tim

Induktiv / kapacitiv 8A

E-nr	Utförande	Färg
18 879 92	Timerkit Display utanpåliggande RS	fv
18 879 93	Timerkit Display utanpåliggande med sladd RS	fv

Display termostat 3600W

Termostat med touchdisplay. Styrning med golvgivare eller rumsgivare. Inbyggd frostsäkring eller begränsning av golvgivare (max 27°C). För standard apparatdosa och till kombinationsramar. Enkel anslutning med separat ingång för styrning av nattsänkning (4°C) och frostsäkring. Montagedjup 25 mm.



Rumsgivare / Golvgivare

16A

3600W

E-nr	Utförande	Färg
85 818 80	Display termostat 3600W Plus	fv
85 818 82	Display termostat 3600W Plus	sv
85 818 79	Display termostat 3600W RS	fv
85 818 94	Display termostat 3600W RS	rv

Rörelsevakt 10A 160°

Ingång för styrning via extern tryckknapp. Detektionsljusstyrka: 5–500 lux. Gångtid: 1 sek–30 min. Testläge: Kontroll av rörelsedetektering och installation. Slavläge: Sänder en puls till en master när en rörelse detekteras.



LED 200W

Resistiv last 10A

Tid: 1 sek–30 min

Induktiv / kapacitiv 8A

E-nr	Utförande	Färg
13 630 23	Rörelsevakt 10A 160° Plus	fv
13 630 28	Rörelsevakt 10A 160° Plus	sv
13 630 29	Rörelsevakt 10A 160° RS	fv
13 013 77	Rörelsevakt 10A 160° RS	rv

Ladduttag USB A+C Schuko

USB av typ A och typ C samt hela 3A laddström. För både infällt och utanpåliggande montage. USB standard 2.0. Utspänning 5V= (+/- 5 %). Laddar en eller två enheter samtidigt. Montagedjup 31 mm. Levereras utan ram.

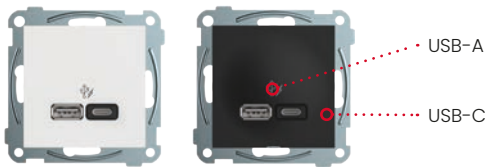


E-nr	Utförande	Färg
52 004 80	Ladduttag USB A+C Schuko	fv
52 004 82	Ladduttag USB A+C Schuko	sv
52 004 42	Ladduttag USB A+C Schuko	rv

Nyhet!

USB ladduttag A+C PD 45w

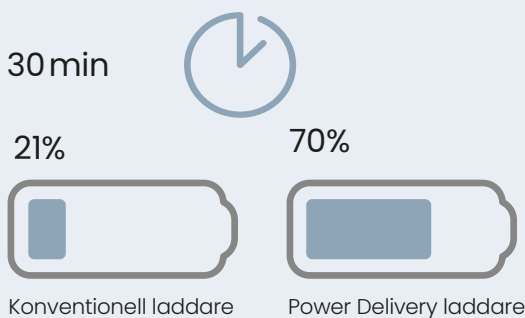
USB typ A och typ C med ny högeffektiv insats på 45W som möjliggör förbättrad laddning av både mobila enheter och bärbara datorer. Laddspänningen anpassas efter anslutna enheter till 5V, 12V eller 20V. Standard USB A: 1.5A, USB C: 3,0A. Utspänning 5V=(+/- 5 %). Levereras utan ram för infällt montage i apparatdosa eller för utanpåliggande montage i förhöjningsram eller hörnbox. Montagedjup 31 mm.



E-nr	Utförande	Färg
52 006 20	Ladduttag USB A+C 45W Plus	fv
52 006 21	Ladduttag USB A+C 45W Plus	sv
52 006 22	Ladduttag USB A+C 45W RS	rv

Hur snabb är en Power Delivery laddare?

GaN-teknik (galliumnitrid) ger bästa möjliga laddningseffekt – för energibesparingar och ett mindre koldioxidavtryck. Laddningseffektivitet är 93 % jämfört med 88 % enligt internationella standarder.



Detta är ett exempel. Den faktiska hastigheten varierar beroende på batteri och enhetstyp.

USB ladduttag A+A 2,1A

Ladduttag för infällt montage i apparatdosa eller för utanpåliggande montage i förhöjningsram eller hörnbox. USB standard 2.0 komplett med ram. Utspänning 5V= (+/- 5 %). Laddar en eller två enheter samtidigt. Montagedjup 31 mm.

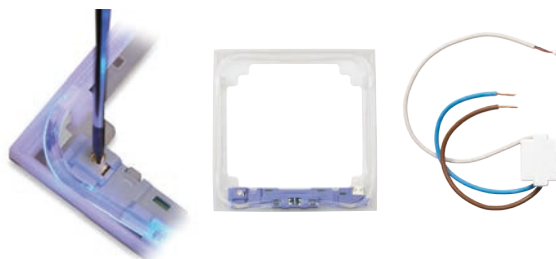


E-nr	Utförande	Färg
52 064 01	Ladduttag USB A+A 2,1A Plus	fv
52 064 03	Ladduttag USB A+A 2,1A Plus	sv
52 064 00	Ladduttag USB A+A 2,1A RS	fv
52 004 44	Ladduttag USB A+A 2,1A RS	rv

Ljusram Plus med vitt och blått ljus

Skapar ett diskret ljus från baksidan av ramen mot väggen. Kan användas som indikatorlampa eller som dekoration. 2 st LED och en plaststav i varje ljusram ger ett jämnt, diskret ljus från baksidan av ramen. Justerbar ljusstyrka. Drivs av en minitrafo som placeras i dosan. Strömförbrukning inklusive trafo: 2mA-13mA AC. LED: 2,8-3V DC. E18 488 35 krävs för montage av ljusram på vitt uttag.

E-nr	Utförande	Ljus
18 488 83	Ljusram, 1-fack trafo	vitt
18 488 84	Ljusram, 2-fack trafo	vitt
18 488 85	Ljusram, 1½-fack trafo	vitt
18 488 81	Ljusram, 1-fack trafo	blått
18 488 82	Ljusram, 2-fack trafo	blått
18 488 86	Ljusram, 1½-fack trafo	blått



Transformator 230V/24VAC-20r

Passar till lysande ramar eller till sladdimmern i ELKO Smart Home istället för batterier. Mått: 31x24x19 mm gör det enkelt att placera transformatorn i apparatdosan.

E-nr	Utförande	Färg
52 021 21	Transformator 230V/24VAC-20r	vit

Nödsignalsystem RWC

För montage på handikappptoiletter och i vilorum inom offentliga byggnader samt inom kontor, industrier, hotell, i vård- eller handikappanpassade bostäder. RWC-set består av 1 st rums-lampa, 2 st signaltryckknappar och 1 st återställningsknapp. RWC-set är ett komplett paket med apparater (exklusive strömförsörjning). Märkspänning: 24V AC/DC. Anslutes till E55 045 10 24V AC/DC.



E-nr	Utförande	Färg
55 045 20	RWC-set	fv
55 045 40	RWC-set	rv

Morgondagens teknik redan nu

ELKO levererar kompletta TCS kabelsystem för tele- och dataöverföring i både skärmat och oskrämat utförande. Alla komponenter kommer från samma tillverkare och följer senaste standard vilket ger en större trygghet för slutanvändaren.

ELKO erbjuder 15-årig produktgaranti från inköpsdatum och 15-årig system (funktion) garanti från installationsdatum. Garantin gäller för samtliga TCS produkter levererade av auktoriserad distributör.

.....○



Flexrör 16/C6 U/UTP R100

Kabel bestående av en gemensam folieskärm och fyra individuellt oskrämda par separerade med centrumkors. Manteln består av flamskyddad plast.



E-nr	Utförande
14 181 60	Flexrör 16/C6 U/UTP R100
14 181 61	Flexrör 16/2C6 U/UTP R100
14 181 62	Flexrör 20/2C6 U/UTP R100
14 181 64	Flexrör 20/2C6 U/UTP + RGT6T R100

Kabel U/UTP C6 med X

Oskrämd 4-pars kabel med plastkryss, bandbredd upp till 250MHz. Avsedd för strukturerad kabling inomhus. Med metermarkering. Halogenfri.



E-nr	Utförande
49 320 13	Kabel U/UTP C6 med X 305 m

Kabel F/UTP C6A T500

Oskrämd 4-pars kabel med plastkryss, bandbredd upp till 500MHz. Avsedd för strukturerad kabling inomhus. Halogenfri.



E-nr	Utförande
49 320 45	Kabel F/UTP C6A T500

Modularutttag rak LSA UTP C6 RS

Komplett krets-korts uppbyggt modularutttag kategori 6. Centrumpatta och ram är halogenfria. Anslutning av ledarna sker på slitskontakter typ LSA.



För apparatdosa och kombinationsram. Montagedjup 17 mm.

E-nr	Utförande	Färg
51 051 02	Modularutttag 1xRJ45 C6 LSA, infällt	fv
51 051 04	Modularutttag 2xRJ45 C6 LSA, infällt	fv
51 053 41	Modularutttag 1xRJ45 C6 LSA, infällt	rv
51 053 42	Modularutttag 2xRJ45 C6 LSA, infällt	rv
51 053 27	Modularutttag 1xRJ45 C6 LSA, infällt*	sv
51 053 35	Modularutttag 1xRJ45 C6 LSA, infällt*	sv



För utvändigt montage.

E-nr	Utförande	Färg
51 051 40	Modularutttag 1x8 C6 LSA UTP, utanpåliggande	fv
51 051 44	Modularutttag 2x8 C6 LSA UTP, utanpåliggande	fv
51 043 47	Modularutttag 1x8 C6 LSA UTP, utanpåliggande	rv
51 043 48	Modularutttag 2x8 C6 LSA UTP, utanpåliggande	rv
51 053 80	Modularutttag 1x8 C6 LSA UTP, utanpåliggande*	sv
51 053 81	Modularutttag 2x8 C6 LSA UTP, utanpåliggande*	sv

*Svarta Plusprodukter kan appliceras i RS svart ram som komplement då båda serierna har samma kulör RAL 9005.

Modularuttag vinklad C6A ToolLess

Komplett uttagsatts bestående av modularjack TCS ToolLess, vinklad centrumplatta och ram. Enkel kontaktering utan verktyg. Kan kontakteras enligt 568A eller 568B. Jacket snäpps fast direkt i centrumplattan. Montagedjup 30 mm.



E-nr	Utförande	Färg
51 053 66	Modularuttag 1xRJ45 STP C6A ToolLess	fv
51 053 67	Modularuttag 2xRJ45 STP C6A ToolLess	fv
51 053 64	Modularuttag 1xRJ45 UTP C6 ToolLess	fv
51 053 65	Modularuttag 2xRJ45 UTP C6 ToolLess	fv

Modularuttag 2xToolLess UTP C6

Kompleta uttagsatser bestående av oskärmad modularjack TCS ToolLess, rak centrumplatta och ram. Montagedjup 30 mm.



E-nr	Utförande	Färg
51 053 60	Modularuttag 1x8 C6 UTP ToolLess infällt	fv
51 053 61	Modularuttag 2x8 C6 UTP ToolLess infällt	fv
51 053 43	Modularuttag 2x8 C6 UTP ToolLess infällt	rv
51 053 86	Modularuttag 2x8 C6 UTP ToolLess infällt*	sv

*Svart Plusprodukt som komplement till RS svart ram.

Modularjack UTP C6 QuickConnect

Anslutning av ledarna sker på slitsar. Kontaktering enligt 568A/568B. Jacket har Keystone mått och snäpps direkt in i panel och uttag.



E-nr	Utförande
51 120 74	Jack QuickConnect UTP C6

Modularjack STP C6A QuickConnect

Samtidigt som ledarna kontakteras klipps överskottet bort. Kontaktering enligt 568A/568B. Jacket har Keystone hålbild och snäpps direkt in i panel och uttag.

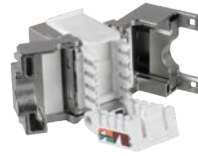


E-nr	Utförande
51 120 76	Jack QuickConnect STP C6A

Använd kontakteringsverktyg E16 243 88.

Modularjack Croco STP C6A ToolLess

Kompakt skärmat C6A jack med hålbild för Keystone. TCS verktyglösa jack har en smart konstruktion utan lösa delar för att kunna kontakteras snabbt och enkelt. Jacket snäpps direkt in i panel och uttag.



E-nr	Utförande
51 402 53	Jack ToolLess Croco STP C6A

Modularjack Croco UTP C6 ToolLess

Ett kompakt oskärmad C6 jack med hålbild för Keystone. TCS verktyglöst jack för snabb och enkel kontaktering. Kontaktering enligt 568A eller 568B. Jacket har Keystone mått och snäpps direkt in i panel och uttag.



E-nr	Utförande
51 402 54	Jack ToolLess Croco UTP C6

Obestyckad minipatchbox Keystone

För skärmade och oskärmade QuickConnect eller ToolLess-jack. Det mest förekommande användningsområdet är som vidareföringspunkt (Consolidation Point) och monteras exempelvis i tak som "skarv" för vidare anslutning av uttagsstavar. Även mycket lämplig som panel i mindre anläggningar.



E-nr	Utförande
51 250 56	Minipatch Box 4-port Tom, 90x92x34 mm
51 250 57	Minipatch Box 8-port Tom, 90x177x34 mm
51 250 58	Minipatch Box 12-port Tom, 90x262x34 mm

Obest. korskopplingspanel Keystone

Passar till både skärmade och oskärmade QuickConnect eller ToolLess-jack. Panelen är försedd med jordningsskena som ger skärmkontakt när de skärmade jacken snäpps fast. Plats för 24 jack. Färg aluminium. Höjd 1HE.



E-nr	Utförande
51 250 61	TCS Panel 19" 24 Portar Tom

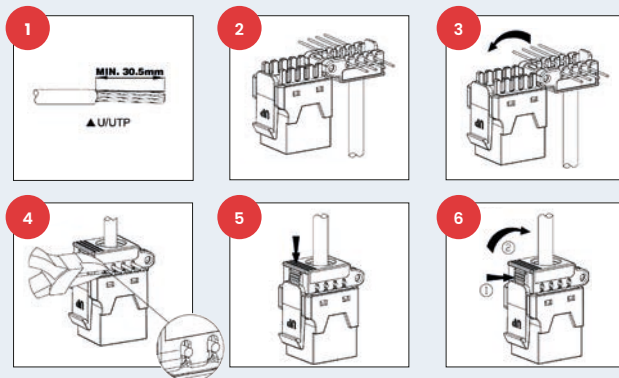
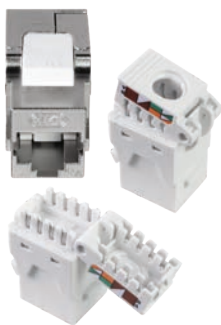
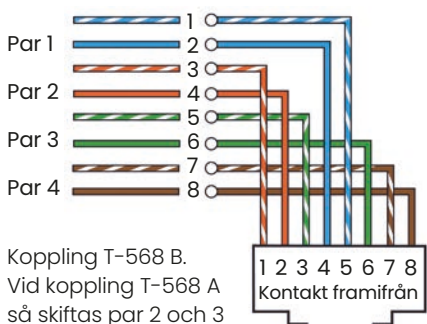


Toolless jack för verktygslös installation

Konstruktionen utan lösa delar ger en smidig och snabb installation. Lägg i ledarna och stäng locket. Jacket har Keystone mått och snäpps på plats i uttag eller panel.

- Stödjer ISO/IEC 11801 och EN 50173-1
- Allt i ett - inga lösa delar
- Enkelt att kontaktera
- Keystone – etablerad hålbild
- Öppningsbar med ett tryck

Inkoppling av 8-pins modularkontakt



Monteringsanvisningar TCS Croco

1. Avlägsna minst 30 mm av ytterhöjlet på kabeln
2. lägg i ledarna enligt färgmärkning "B"
3. Stäng jackets lock
4. Klipp av ledarna så att inte mer än 5mm sticker ut
5. Tryck till locket så att den spärras
6. Öppna genom att trycka in spärren och tryck upp locket

Ladda hem snabbguiden till ELKO TCS Croco



Tillbehör

Centrumlock

Centrumlock med hålbild för 3xKeystone. Kompletterat med ram och 2 blindlock.



E-nr	Utförande	Färg
51 055 21	Centrumlock 3xKeystone Plus	fv
51 055 23	Centrumlock 3xKeystone Plus	sv
51 055 20	Centrumlock 3xKeystone RS	fv
51 053 45	Centrumlock 2xKeystone vinklad RS	rv
51 055 27	Centrumlock 3xKeystone RS	rv

Adaptrar med Keystone hålbild

Adaptrar för fiber, antenn, högtalare och HDMI. Adaptrarna snäpps in i centrumlocket. Antennadaptrar ansluts med F-kontakt. Högtalaruttag har skruv och snabbkoppling för högtalarinkoppling. HDMI adaptern är hona/hona, ca 100 mm kabel.



E-nr	Utförande
60 606 96	F - IEC adapter Keystone
60 606 97	F - F adapter Keystone
62 402 71	HDMI adapter Keystone
62 402 72	Högtalarkontakt

Centrumlock

Centrumplatta med fästram av plåt. Levereras utan ram. Passar i apparatdosa med fästskruvavstånd 60 mm. Vid utanpåliggande montage används förhöjningsramar. Mått: 56x56 mm. Halogenfri.



E-nr	Utförande	Färg
18 488 00	Centrumlock, blind Plus	fv
18 488 20	Centrumlock, blind Plus	sv
51 057 11	Centrumlock, blind RS	fv
18 492 60	Centrumlock, blind RS	rv

Telefonuttag infällt

Komplett uttag inklusive kontaktdon. Uppbyggt med sockel för slitskontaktning. Slitsverktyg medföljer. Slitsarna klarar ledardimensioner från 0,4-0,7mm en eller flertrådig ledare. Passar i apparatdosa med fästskruvavstånd 60 mm. Montagedjup 14 mm.



E-nr	Utförande	Färg
57 443 09	Telefonuttag RS	fv

Kontakteringsverktyg

Avsett för TCS QuickConnect jack UTP och STP. Verktöget ger en snabb och enkel kontaktning. Utbytesinsats till verktyg för TCS QuickConnect jack. Hela insatsen byts vid behov eller efter cirka 1000 kontaktningar.



E-nr	Utförande
16 243 88	Verktyg TCS QuickConnect
16 243 89	Utbytesinsats till verktyg

Skarvbox (splice box) UTP/STP C6A

Skarvdosa är utformad för att skarva två installationskablar med bibehållna transmission- och skärmningsegenskaper. Klass EA. Användningsområde exempelvis flytt av uttag, trasig kabel med mera.



E-nr	Utförande
51 250 86	Skarvbox UTP/STP C6A

RJ45 Plug TCS Quick C6A STP

Kan användas till både skärmade och oskärmade kablar. Kontakteras snabbt och enkelt utan verktyg, klarar både solid- och flertrådig ledare. Ledardiameter 23-26AWG.



E-nr	Utförande
51 120 69	RJ45 Plug TCS Quick C6A STP

Blindlock Keystone

Blindlock avsedd för att täcka en port i panel eller uttag med hålbild för Keystone.



E-nr	Utförande
51 120 79	Blindlock

ELKO TCS produkter är PoE godkända

ELKO TCS har ett komplett sortiment av skärmade kategori 6A kablar och modularjack testade för att klara framtidens utmaningar i nätverken.



Komplett dossystem för alla installationsbehov

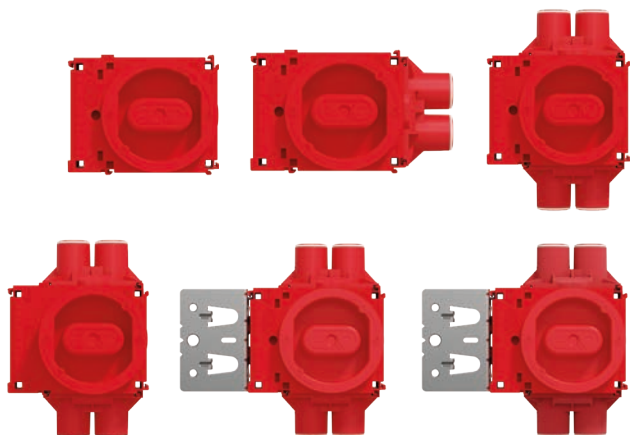
Dossystemet omfattar apparatdosor, kopplingsdosor och takdosor, samt tillbehör till dessa. Systemet från ELKO är baserat på byggstenar som gör det enkelt och kostnadseffektivt att sätta ihop dosor efter önskemål.

De nya ELKO Flexi+ apparatdosorna har en större invändig volym med bättre plats för kopplingsklämmor och styrenheter.



ELKO Flexi+ Enkeldosa

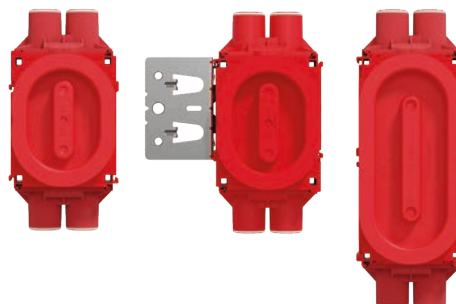
Med låg och hög ring för montage på stål- eller träreglar i skivväggar tjocklek 9–21 mm. Flexi+ har integrerade skarvstycken. Försedd med teleskopiskt självjusterande ring. Brand- och ljudklassade vid montering enligt anvisning. Halogenfri.



E-nr	Utförande
14 203 71	Apparatdosa låg utan stutsar
14 203 72	Apparatdosa låg 2x16/20
14 203 73	Apparatdosa låg 4x16/20
14 203 74	Apparatdosa hög 4x16/20
14 203 75	Apparatdosa låg 4x16/20 regelfäste
14 203 76	Apparatdosa hög 4x16/20 regelfäste

ELKO Flexi+ 1½-dosa och 2-dosa

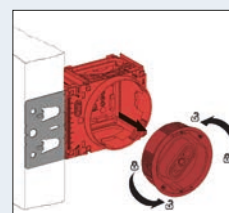
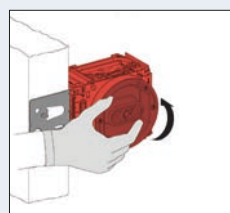
Flexi+ 1½-dosor för användning till alla 2-vägs uttag men främst för 2-vägs uttag av lågt utförande. Flexi+ har integrerade skarvstycken och ett brett tillbehörssortiment finns att tillgå. Halogenfri.



E-nr	Utförande
14 203 79	Apparatdosa låg 1½ 4x16/20
14 203 80	Apparatdosa låg 1½ 4x16/20 regelfäste
14 203 82	Apparatdosa dubbel 4x16/20

Enkelt + Praktiskt + Flexibelt

Flexi+ enkeldosor är utrustade med en hybridring för enkel och säker infästning av önskad installationsprodukt. Ringen justeras genom att vridas 45° för att justera höjden på ringen i förhållande till väggskivan. Ringen låses när den roteras 90° horisontalt eller vertikalt.



ELKO Flexi+ Dubbeldosa och BigBox

Flexi+ dubbeldosa kan användas för större produkter som kräver mer plats eller för två enkla produkter monterade intill varandra.

ELKO Flexi+ BigBox har ett stort kopplingsutrymme för många kopplingar och montage där extra plats krävs för exempelvis trafo, reläer, trådlösa styrenheter och andra komponenter. Halogenfri.



E-nr	Utförande
14 203 84	Apparatdosa BigBox 2x16/20
14 203 85	Apparatdosa Bigbox låg 1½ 2x16/20
14 203 86	Apparatdosa Bigbox hög 1½ 2x16/20

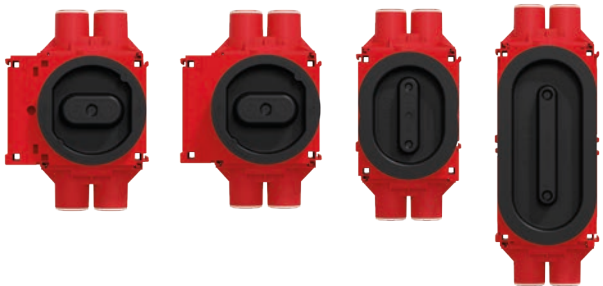
Brandklassade dosor

Flexi+ branddosor är godkända för brandavskiljande väggar och tak. De leveras med expanderande brandpuck i botten av dosan för att kunna upprätthålla brandskyddet. Pucken sväller vid uppvärmning och tätar konstruktionen.



ELKO Flexi+ Brand

Flexi+ branddosor är godkända för användning i brandklassade väggar EI30, EI60 och EI90. Branddosorna har samma nya egenskaper som standarddosorna, men leveras med expanderande brandpuck i botten av dosan för att kunna upprätthålla brandskyddet. Pucken sväller vid uppvärmning och tätar då väggen. Halogenfri.



E-nr	Utförande
14 203 77	Apparatdosa brand låg 4x16/20
14 203 78	Apparatdosa brand hög 4x16/20
14 203 81	Apparatdosa brand låg 1½ 4x16/20
14 203 83	Apparatdosa brand dubbel 4x16/20

Tillbehör

Stuts

Stutsar i olika utföranden för Flexi+.



E-nr	Utförande
14 203 87	Stuts enkel rak 1x25
14 203 88	Stuts dubbel 2x16/20
14 203 89	Stuts trippel 2x16/20 +16
14 203 90	Grenstuts 2x16/20

Blindplatta, dragavlastare, mellanstycke



E-nr	Utförande
14 203 91	Blindplatta
14 203 92	Dragavlastare dubbel
14 203 93	Mellanstycke 90 mm

Regelfäste

Lösa fästen för apparatdosor.



E-nr	Utförande
14 203 14	Regelfäste, stål
14 203 15	Spikfäste för ingjutning
14 203 94	Skivfäste 25 mm 70/95/120

Putslock



E-nr	Utförande
14 203 66	Putslock röd
14 203 67	Ingjutningslock

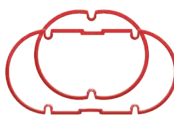
Hybridring

För montering i apparatdosor (dubbel- och trippelgips).



E-nr	Utförande
14 203 95	Hybridring låg
14 203 96	Hybridring hög

Förhöjningsring 6 mm



E-nr	Utförande
14 202 28	Förhöjningsring 6 mm
14 203 97	Förhöjningsring 1½ 6 mm
14 203 98	Förhöjningsring dubbeldosa 6 mm

Mellanvägg

För montage där separation krävs mellan svag och starkström i dosans kopplingsutrymme.



E-nr	Utförande
14 203 99	Mellanvägg dubbeldosa

Dosskruv

Skruv i tre längder. Lång skruv för dosor som sitter djupt i väggen, exempelvis vid panelklädda eller kaklade väggar.



E-nr	Utförande
14 203 57	Dosskruv 32 mm
14 203 58	Dosskruv 42 mm
14 203 59	Dosskruv 55 mm

Kopplingsdosa

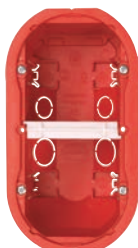
För montage i skivväggar. Försedd med ring och 5 st stutsar för 16 mm rör och 2 st 16/20 mm rör. Komplettering med lösa stutsar är möjlig. Vid leverans är ej bestyckade sidor täta. Utan putslock men med stutsar med tätpropp.



E-nr	Utförande
14 203 18	Kopplingsdosa enkelgips
14 203 19	Kopplingsdosa dubbelgips

Multidosa infälld dubbel

Kompletteringsdosa avsedd för skivväggar (enkel, dubbel eller trippelgips). Kan monteras i väggar med min 45 mm regeltjocklek. Avsedd att användas med flexibel slang 16/20 mm men kan också kompletteras med dubbelstuts E14 203 20 för VP-rör 16/20 mm. Levereras med mellanvägg.



E-nr	Utförande
14 203 42	Multidosa infälld dubbel

Takdosa

Infälld takdosa med tätproppar och spärrfjädrar, samt putslock. Rörstutsarna är för 16 mm men passar även tillsammans med rörmuff för 20 mm. Kompletterad med fästskruvar. Halogenfri.



E-nr	Utförande
14 202 72	Takdosa 40/8
14 202 73	Takdosa 64/8

Multidosa Bigbox

Konstruerad med ett sidofack som ger ett generöst anslutningsutrymme för montage av exempelvis trafo, reläer, trådlösa styrenheter och andra komponenter som kräver större plats. Det extra anslutningsutrymme pressas in i dosan under montering och pressas ut igen när dosan är monterad. Multidosa BigBox kan monteras i väggar med en tjocklek upp till 24 mm. Multidosan passar hål med diameter 73 mm.



E-nr	Utförande
14 203 56	Multidosa Bigbox

Multidosa Bigbox och dimmerpuck

Dimmerpuck 2-tråd 100W LED, E-nr. 13 632 41 är utmärkt att placera i Multidosa BigBox extra generösa utrymme.

Multidosa 1½ låga uttag

Kompletteringsdosa för låga vägguttag, avsedd för skivväggar med enkel, dubbel eller trippelgips. Kan monteras i väggar med 45 mm. Tre ingångar. Används med flexibel slang. Integrerad med mall för håltagning. Inbyggnadsdjup 57 mm.



E-nr	Utförande
14 203 53	Multidosa 1½

Multidosa 45/60

Kompletteringsdosa avsedd för skivväggar med enkel eller dubbel gipsskiva. Klarar väggar med 45 mm regel. Används tillsammans med flexibelt VP-rör som kan monteras från tre olika håll.



E-nr	Utförande
14 261 05	Multidosa 45
14 261 10	Multidosa 60

Kulodosa med och utan plint

Den minsta kulodosan från ELKO har fått samma mjuka former som sina större syskon i serien. Dosan smälter in snyggt där man vill ha en diskret avgrening eller avslut på ett rörutlopp.



E-nr	Utförande	Färg
14 375 62	Kulodosa med plint, 2x3-pol, 64x83x28 mm	fv
14 375 63	Kulodosa utan plint, 64x83x28 mm	fv
14 383 00	Kulodosa liten med plint, 1x3-pol, 47x69x28 mm	fv
14 383 90	Kulodosa med plint, 2x3-pol, 64x83x28 mm	rv
14 383 92	Kulodosa liten med plint, 1x3-pol, 47x69x28 mm	rv
14 383 99	Kulodosa med plint, 2x3-pol, 64x83x28 mm	sv

Kulodosa stor med 3x3 plint

Med plats för många kablar. Levereras med 3 st skruvplintar med 3 anslutningar. Dragavlastning finns som tillbehör. Utlopp utföres med doskniv eller urspringstång. Mått: 130x70x41 mm.



E-nr	Utförande
14 375 64	Kulodosa med 3 plintar
14 375 66	Dragavlastning
16 233 36	ELKO Doskniv
14 383 91	Kulodosa med 3 plintar

Kopplingsdosa UL94 med plint

Skjöljtätt utförande IP44. Klarar brandkraven för montering i ladugårdar, UL94. Plats för en kopplingsplint 5x2,5 mm². Membrannipplar för två kablar på varje sida. Mått 80x80x41 mm.



E-nr	Utförande
14 377 60	Kopplingsdosa UL94, u. plint IP44
14 377 62	Kopplingsdosa UL94x2 u. plint IP44

Kopplingsdosa Click 1 och 2

Clickdosen ett generöst utrymme för kopplingar och aktiva enheter så som dimmerpuckar och drivdon. Kapslingsklass IP55 och snäppfastsatt lock. Ingjutna membrannipplar på sidan och i botten. I Click 1 ingår 2 st dragavlastare, 2 st skydd för fästskruvar och 1 st tätning för reparation av fel upptagen kabelgenomföring.



E-nr	Utförande	Färg
14 377 68	Click 1 IP55, 100x70x45 mm	vit
14 377 69	Click 2 IP55, 100x100x45 mm	vit
14 382 36	Click 1 IP55, 100x70x45 mm	antracit

Anslutningslock IP44

För montage på apparatdosa med 2 kablar och 60 mm fästskruvavstånd. Ingår 2 nipplar och dragavlastare för kablar med 9–16 mm diameter och tätningsdamask. Mått: 90x90 mm.



E-nr	Utförande	Färg
14 377 52	Anslutningslock IP44	fv
14 383 80	Anslutningslock IP44	rv

Tillbehör kopplingsdosa

Skivfäste

Fästes med dubbelhäftande tejp eller med skruv. Snäppfastsättning på dosorna. 2 st/dosa. För regeltjocklek 70–120 mm.



E-nr	Utförande
14 203 29	Skivfäste 70 mm
14 203 31	Skivfäste 120 mm

Regelfäste

Löst stålregelfäste för kopplingsdosa. Mått: 65x47x45 mm.



E-nr	Utförande
14 203 33	Regelfäste, stål

Grenstuts

Dubbelstuts för kopplingsdosa.



E-nr	Utförande
14 203 21	Grenstuts 2x16/20

Underlätta med regelfäste

Regelfäste vid montage på trä- eller stålregel. Fästet är försett med mittmarkering och "spikar" för direkt montage, eller färdiga hål för montage med skruv på stålregel.

Tillbehör takdosa

Förhöjningsring takdosa

10 mm hög för takdosa. Halogenfri.



E-nr	Utförande
14 202 79	Förhöjningsring takdosa

Fästring övergång 70/60 mm

Vid övergång mellan 60 och 70 mm fästskruvavstånd.



E-nr	Utförande
14 202 89	Fästring övergång 70/60 mm

Kombiram rund för takdosa

För montering av apparat i vägg- eller takdosa. Passar produkter med 56x56 mm centrumplatta. Vid montering i takdosa används medföljande övergångsram 60–70 mm fästskruvavstånd. Skruvar för takdosa medföljer. Diameter 115 mm.



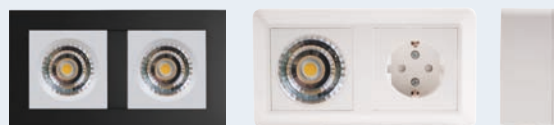
E-nr	Utförande
18 456 00	Kombiram rund för takdosa

Bright

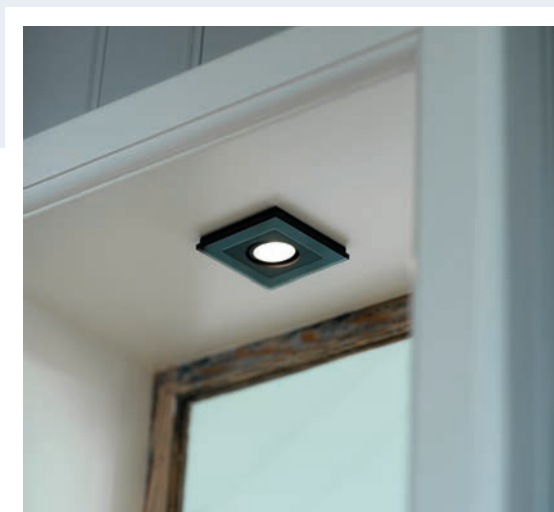


Bright – LED-armatur som ger ljuset nya dimensioner

Bright är en serie LED-armaturer utvecklade för att kopplas samman med kombinationsramar från ELKO. Bright ger ljuset nya dimensioner genom att samordna innovativ design med högkvalitativ kompatibilitet.



Brightarmaturerna är alla gjorda för att kunna monteras i ELKO apparatdosor. Infästningen är densamma som med strömställare och uttag, vilket medför ett enkelt montage. När armaturen sitter i dosan snäpps vald ram och centrumplatta på plats.



Läslampa för riktat ljus

En riktbar läslampa med 140 mm böjbar arm som går att sätta i kombination med exempelvis tryckknappar och USB-laddare. Designad för att kombineras med ELKO-ramar. Monteras i ram eller i röda dosor, på vägg och i tak. BigBox rekommenderas för att få plats att montera drivdon i samma dosa.



LED downlight E-slim

Bright 3W E-Slim downlight LED armatur 3W, fast 36°. Takspot för montage i trånga utrymmen så som överskåpsbelysning. Dimbar med GLE dimrar.



Takspot LED

E-Slim har ett lågt montagejup som gör att den passar i de flesta utrymmen och kan installeras som överskåpsbelysning i kök utan att bygga på höjden. Kombinera med ramar, dimmers, strömställare och uttag. Montera i röda/orange dosor, på vägg och i tak.



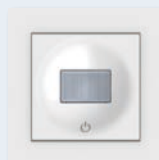
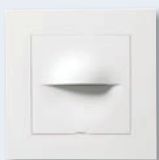
ELKO Hospitality

Med ELKO Hospitality har vi paketerat vår kunskap om elmateriel, funktion och komfort i ett noggrant utvalt sortiment med hög kvalitet och genomtänkt design i varenda detalj.

Produkter som passar hotellkoncept

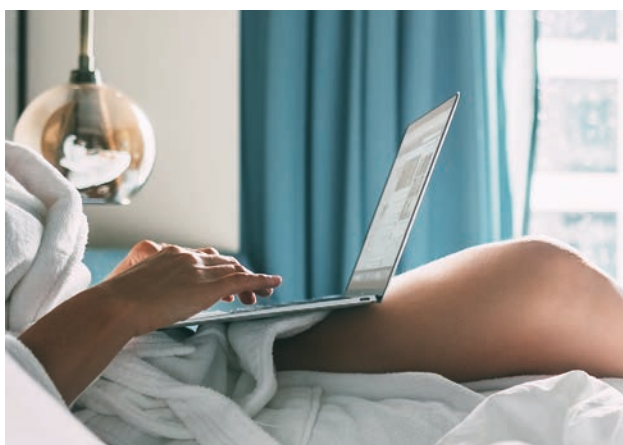
Hotellupplevelsen är så mycket mer än en sovplats. Stämningshöjande belysning och praktisk elinstallation ger mervärde åt hotellvistelsen.

I sortimentet presenterar vi uttag och strömställare, dimmers och elektronikprodukter som kan kombineras med ramar från alla designserier och LED-armaturer i Bright.



Publika ytor, korridor och konferens

Gemensamma utrymmen, restaurang och hotellbar har möjlighet att skapa en inbjudande känsla samtidigt som funktionalitet är en viktig faktor. Energi- och besparande rörelsevakt, uttag med självstängande lock och väggarmatur som ger ett vackert släpljus på golvet och fungerar som ledljus passar här.



Sovplatsen med det väsentliga på armlängds avstånd

Bjud in till avkoppling och rekreation inför en ny dags aktiviteter. Här passar läslampor med riktat ljus, dimbara strömställare för behaglig belysning och möjligheten att ladda sina enheter säkert medan sömnen tar vid.



Multifunktionell laddstation

Väl nerbäddad är det skönt att ha funktioner nära sig. Laddning via Schuko uttag med både USB typ A och typ C ökar komforten.

Dimmers och tryckknappar

Välkända GLE dimrar har nu ännu bättre egenskaper för dimring av till exempel ljuskällor i såväl LED som halogenutförande. Dimmern lämpar sig väl i de flesta installationer och ger goda dimringsegenskaper.



Teknik i rummet

I kombinationsram för dubbelmontage är det enkelt att montera apparater horisontellt eller vertikalt och fylla med teknik för ändamålet. För 3xKeystone finns HDMI adapter, antennuttag, högtalar- och fiberuttag med flera finns i sortimentet.

Strömställare RS

E-nr	Utförande	Färg	Sid
18 406 16	Strömställare kron, skruv, med fästklor	fv	4
18 406 17	Strömställare kron, skruv	fv	4
18 406 21	Strömställare trapp/1-pol, skruv, med fästklor	fv	4
18 406 22	Strömställare trapp, skruv	fv	4
18 406 26	Strömställare D-trapp, skruv, med fästklor	fv	4
18 406 68	Strömställare impuls, skruv, med fästklor	fv	4
18 408 07	Strömställare 2-pol, snabb	fv	4
18 408 15	Strömställare kron, snabb Bulk	fv	4
18 408 17	Strömställare kron, snabb	fv	4
18 408 20	Strömställare trapp, snabb Bulk	fv	4
18 408 22	Strömställare trapp, snabb	fv	4
18 408 27	Strömställare D-trapp, snabb	fv	4
18 408 32	Strömställare kors, snabb	fv	4
18 408 37	Strömställare 3xl-pol, snabb	fv	4
18 409 06	Strömställare 2-pol, skruv, utanpåliggande	fv	8
18 409 16	Strömställare kron, skruv, utanpåliggande	fv	8
18 409 21	Strömställare trapp, skruv, utanpåliggande	fv	8
18 409 68	Strömställare 1-pol impuls med ljus, skruv, utp.	fv	8
18 412 06	Strömställare 2-pol, snabb, utanpåliggande	fv	8
18 412 16	Strömställare kron, snabb, utanpåliggande	fv	8
18 412 21	Strömställare trapp/1-pol, snabb, utanpåliggande	fv	8
18 412 26	Strömställare D-trapp, snabb, utanpåliggande	fv	8
18 412 31	Strömställare kors, snabb, utanpåliggande	fv	8
18 412 36	Strömställare 3xl-pol, snabb, utanpåliggande	fv	8
18 408 02	Trapp/1-pol impuls, snabb	rv	5
18 408 03	D-Trapp impuls, snabb	rv	5
18 486 16	Strömställare kron, skruv	rv	4
18 486 21	Strömställare trapp/1-pol, skruv	rv	4
18 487 06	Strömställare 2-pol, snabb	rv	4
18 487 16	Strömställare kron, snabb	rv	4
18 487 21	Strömställare, trapp/1-pol snabb	rv	4
18 487 26	Strömställare D-trapp, snabb	rv	4
18 487 30	Strömställare kors, snabb	rv	4
18 487 37	Strömställare 3xl-pol, snabb	rv	4
18 493 06	Strömställare 2-pol, snabb, utanpåliggande	rv	8
18 493 16	Strömställare kron, snabb, utanpåliggande	rv	8
18 493 21	Strömställare trapp/1-pol, snabb, utanpåliggande	rv	8
18 493 26	Strömställare D-trapp, snabb, utanpåliggande	rv	8
18 493 31	Strömställare kors, snabb, utanpåliggande	rv	8
18 493 11	Strömställare 3xl-pol, snabb, utanpåliggande	rv	8
18 494 02	Strömställare 1-pol impuls med ljus, skruv, utp.	rv	8
18 494 06	Strömställare 2-pol, skruv, utanpåliggande	rv	8
18 494 16	Strömställare kron, skruv, utanpåliggande	rv	8
18 494 21	Strömställare trapp, skruv, utanpåliggande	rv	8
18 497 16	Strömställare kron, skruv	sv	4
18 497 21	Strömställare trapp, skruv	sv	4
18 498 06	Strömställare 2-pol, skruv, utanpåliggande	sv	8
18 498 16	Strömställare kron, skruv, utanpåliggande	sv	8
18 498 21	Strömställare trapp, skruv, utanpåliggande	sv	8

Uttag RS

E-nr	Utförande	Färg	Sid
18 407 66	Uttag 1-vägs jord, skruv	fv	6
18 407 70	Uttag 1-vägs jord, snabb	fv	6
18 414 07	Uttag 1-vägs skruv	fv	6
18 414 17	Uttag 1-vägs jord, skruv	fv	6
18 414 20	Uttag 1-vägs jord, snabb	fv	6
18 414 37	Uttag 2-vägs jord, skruv, låg	fv	7
18 414 39	Uttag 1-vägs jord med lock, skruv	fv	6
18 414 43	Uttag 2-vägs Duo	fv	7
18 414 44	Uttag 2-vägs, skruv utan fästklor	fv	7
18 414 50	Uttag 2-vägs jord, skruv, separat matning 440V	fv	7
18 414 59	Uttag 2-vägs, jord Bulk, utan fästklor	fv	7
18 414 61	Uttag 3-vägs EURO, infällt	fv	6

18 414 62	Uttag 3-vägs EURO, utanpåliggande	fv	6
18 414 66	Uttag 2-vägs, jord skruv	fv	7
18 414 67	Uttag 2-vägs, jord Duo	fv	7
18 414 71	Uttag 2-vägs snabb, 6x2x	fv	7
18 414 78	Uttag 2-vägs jord inkl förhöjningsram	fv	7
18 414 94	Uttag 6+2-vägs jord, skruv, utanpåliggande	fv	9
18 414 95	Uttag 6-vägs jord, skruv, utanpåliggande	fv	9
18 414 98	Uttag 4-vägs jord, skruv, utanpåliggande	fv	9
18 417 02	Uttag 1-vägs jord, snabb	fv	6
18 417 30	Uttag 2-vägs, utanpåliggande	fv	7
18 417 32	Uttag 2-vägs jord, utanpåliggande	fv	7
18 419 76	Uttag 1-vägs jord, skruv	fv	6
18 456 42	Hörnbox med uttag 3-vägs, skruv	fv	8
18 480 90	Uttag 3-vägs jord, skruv, kombi	fv	8
18 486 72	Uttag 2-vägs, jord DUO, klor	rv	7
18 486 75	Uttag 1-vägs jord, skruv	rv	6
18 419 73	Uttag 2-vägs jord, snabb	rv	7
18 419 74	Uttag 2-vägs ojord, snabb	rv	7
18 486 76	Uttag 1-vägs jord, skruv	rv	6
18 486 78	Uttag 1-vägs jord med lock, skruv	rv	6
18 486 86	Uttag 2-vägs, jord skruv, klor	rv	7
18 486 89	Uttag 3-vägs EURO, infällt	rv	6
18 486 90	Uttag 3-vägs jord, skruv, kombi	rv	8
18 486 92	Uttag 2-vägs jord, skruv, låg	rv	7
18 486 97	Uttag 2-vägs jord, skruv, separat matning 440V	rv	7
18 487 86	Uttag 2-vägs jord 6x2, snabb	rv	7
18 492 48	Hörnbox tom	rv	8
18 492 69	Uttag 2-vägs, skruv, u klor	rv	7
18 492 70	Uttag 2-vägs ojord, skruv, inkl förhöjningsram	rv	7
18 492 71	Uttag 2-vägs jord inkl förhöjningsram	rv	7
18 492 75	Uttag 1-vägs jord, skruv	rv	8
18 492 78	Uttag 1-vägs jord, snabb	rv	8
18 492 79	Uttag 3-vägs EURO, utanpåliggande	rv	6
18 414 80	Uttag 2-vägs, jord skruv	sv	7
18 414 84	Uttag 4-vägs jord, skruv, utanpåliggande	sv	9
18 414 85	Uttag 6-vägs jord, skruv, utanpåliggande	sv	9
18 419 81	Uttag 2-vägs jord skruv, utanpåliggande	sv	7
18 497 75	Uttag 1-vägs jord, skruv	sv	6
18 497 86	Uttag 2-vägs snabb, 6x2x	sv	7
18 497 92	Uttag 2-vägs jord, skruv, låg	sv	7
18 419 82	Uttag 1-vägs jord, skruv	sv	6

Ramar och tillbehör RS

E-nr	Utförande	Färg	Sid
18 405 81	Tätningdamask, enkel		5
18 405 82	Tätningdamask, dubbel		5
18 405 92	Märkskylt infällt		5
18 405 94	Klokit, 10-pack		5
18 405 96	Impulsfjäder, 10-pack		5
18 406 72	Vippa RS trapp	fv	5
18 406 73	Vippa RS kron	fv	5
18 406 76	Vippa RS Nyckel	fv	5
18 406 78	Vippa RS med märkskylt	fv	5
18 456 01	Kombinationsram 1-fack	fv	5
18 456 03	Kombinationsram 90x90 1-fack	fv	5
18 456 06	Kombinationsram 2-fack	fv	5
18 456 08	Kombinationsram 90x161 2-fack	fv	5
18 456 11	Kombinationsram 3-fack	fv	5
18 456 16	Kombinationsram 4-fack	fv	5
18 456 30	Förhöjningsram 1-fack, 20 mm	fv	8
18 456 32	Förhöjningsram 2-fack, 20 mm	fv	8
18 456 33	Förhöjningsram 3-fack, 20 mm	fv	8
18 456 34	Förhöjningsram 1-fack, 27 mm	fv	8
18 456 37	Förhöjningsram 1-fack, 35 mm	fv	8
18 456 38	Förhöjningsram 2-fack, 35 mm	fv	8
18 456 39	Förhöjningsram 3-fack, 35 mm	fv	8
18 456 40	Hörnbox 2-fack, inklusive ram	fv	5
18 480 90	Uttag 3-vägs jord, skruv	fv	8
18 486 90	Uttag 3-vägs jord, skruv	rv	8
18 492 01	Kombinationsram 1-fack	rv	5

18 492 02	Kombinationsram 2-fack	rv	5
18 492 03	Kombinationsram 3-fack	rv	5
18 492 04	Kombinationsram 4-fack	rv	5
18 492 07	Kombinationsram 1-fack 90x90	rv	5
18 492 08	Kombinationsram 2-fack 90x161	rv	8
18 492 41	Förhöjningsram 1-fack, 20 mm	rv	8
18 492 44	Förhöjningsram 2-fack, 20 mm	rv	8
18 492 43	Förhöjningsram 3-fack, 20 mm	rv	8
18 492 45	Förhöjningsram 1-fack, 35 mm	rv	8
18 492 46	Förhöjningsram 2-fack, 35 mm	rv	8
18 492 47	Förhöjningsram 3-fack, 35 mm	rv	8
18 492 48	Hörnbox 2-fack, inklusive ram	rv	5
18 492 50	Hörnbox med uttag 3-vägs, skruv	rv	5
18 497 01	Kombinationsram 1-fack	sv	5
18 497 02	Kombinationsram 2-fack	sv	5
18 497 03	Kombinationsram 3-fack	sv	5
18 497 04	Kombinationsram 4-fack	sv	5
18 497 45	Förhöjningsram 1-fack, 35 mm	sv	8
18 497 46	Förhöjningsram 2-fack, 35 mm	sv	8
18 497 47	Förhöjningsram 3-fack, 35 mm	sv	8

DCL

E-nr	Utförande	Färg	Sid
18 405 00	Täcklock för takuttag	fv	10
18 851 40	DCL tak infällt 2-pol	fv	10
18 851 41	DCL tak utanpåliggande	fv	10
18 851 42	Extra DCL insats, snabb	fv	10
18 851 44	DCL vägg infällt RS 84x84, snabb	fv	10
18 851 45	DCL vägg infällt RS 90x90, snabb	fv	10
18 851 47	DCL vägg infällt Plus, snabb	fv	10
18 851 49	DCL vägg infällt Plus, snabb	sv	10
18 952 40	Stickpropp		10
18 952 42	DCL tak infällt 2-pol, med stickpropp	fv	10
18 952 43	Förhöjningsram 9 mm	fv	10
18 952 48	DCL vägg infällt RS 84x84, skruv	fv	10
18 851 43	DCL vägg infällt RS 84x84, snabb	rv	10
18 851 50	DCL tak infällt	rv	10
18 851 53	DCL tak med mittkrok	rv	10
18 952 44	DCL tak infällt 2-pol, med stickpropp	rv	10
18 952 49	DCL vägg infällt RS 84x84, skruv	rv	10

Strömställare Plus

E-nr	Utförande	Färg	Sid
18 480 02	Trapp/1-pol impuls, snabb Plus	fv	10
18 480 03	D-Trapp impuls, snabb Plus	fv	10
18 480 06	Strömställare 2-pol, skruv	fv	12
18 480 16	Strömställare kron, skruv	fv	12
18 480 21	Strömställare trapp, skruv	fv	12
18 480 26	Strömställare D-trapp, skruv	fv	12
18 480 31	Strömställare kors, skruv	fv	12
18 480 36	Strömställare 3xl-pol, skruv	fv	12
18 481 06	Strömställare 2-pol, snabb	fv	12
18 481 16	Strömställare kron, snabb	fv	12
18 481 17	Strömställare kron, snabb, utan ram	fv	12
18 481 21	Strömställare trapp 1-pol, snabb, skruv	fv	12
18 481 22	Strömställare trapp 1-pol, snabb, utan ram	fv	12
18 481 26	Strömställare D-trapp, snabb	fv	12
18 481 27	Strömställare D-trapp, snabb, utan ram	fv	12
18 481 31	Strömställare kors, snabb	fv	12
18 481 36	Strömställare 3xl-pol, snabb	fv	12
18 484 06	Strömställare 2-pol, skruv	sv	12
18 484 16	Strömställare kron, skruv	sv	12
18 484 21	Strömställare trapp 1-pol, skruv	sv	12
18 484 26	Strömställare D-trapp, skruv	sv	12
18 484 31	Strömställare kors, skruv	sv	12
18 484 36	Strömställare 3xl-pol, skruv	sv	12
18 485 02	Trapp/1-pol impuls, snabb Plus	sv	10
18 485 03	D-Trapp impuls, snabb Plus	sv	10
18 485 06	Strömställare 2-pol, snabb	sv	12

18 485 16	Strömställare kron, snabb	sv	12
18 485 17	Strömställare kron, snabb, utan ram	sv	12
18 485 21	Strömställare trapp 1-pol, snabb	sv	12
18 485 22	Strömställare trapp 1-pol, snabb, utan ram	sv	12
18 485 26	Strömställare D-trapp, snabb	sv	12
18 485 27	Strömställare D-trapp, snabb, utan ram	sv	12
18 485 31	Strömställare kors, snabb	sv	12
18 485 36	Strömställare 3xl-pol, snabb	sv	12

Uttag Plus

E-nr	Utförande	Färg	Sid
18 480 76	Uttag 1-vägs jord infällt skruv	fv	14
18 480 78	Uttag 1-vägs jord med lock	fv	15
18 480 88	Uttag 2-vägs Option, jord	fv	14
18 480 89	Uttag 3-vägs, EURO, skruv	fv	15
18 480 90	Uttag 3-vägs jord, kombi	fv	15
18 480 97	Uttag 2-vägs separat matning, jord	fv	14
18 481 85	Uttag 2-vägs, Duo	fv	14
18 481 86	Uttag 2-vägs jord, Duo	fv	14
18 484 76	Uttag 1-vägs jord infällt skruv	sv	14
18 484 78	Uttag 1-vägs jord med lock	sv	15
18 484 88	Uttag 2-vägs Option, jord	sv	14
18 484 89	Uttag 3-vägs, EURO, skruv	sv	15
18 484 90	Uttag 3-vägs jord, kombi	sv	15
18 484 97	Uttag 2-vägs separat matning, jord	sv	14
18 485 85	Uttag 2-vägs, Duo	sv	14
18 485 86	Uttag 2-vägs jord, Duo	sv	14
18 486 90	Uttag 3-vägs jord, kombi	rv	15

Ramar och tillbehör Plus

E-nr	Utförande	Färg	Sid
18 487 90	Kombinationsram 2x3-fack	fv	15
18 487 92	Kombinationsram 2x2-fack	sv	15
18 487 93	Kombinationsram 2x2-fack	fv	15
18 487 95	Kombinationsram 2x3-fack	sv	15
18 488 01	Kombinationsram 1-fack	fv	14
18 488 02	Kombinationsram 2-fack	fv	14
18 488 03	Kombinationsram 3-fack	fv	14
18 488 21	Kombinationsram 1-fack	sv	14
18 488 22	Kombinationsram 2-fack	sv	14
18 488 23	Kombinationsram 3-fack	sv	14
18 488 81	Ljusram, 1-fack	blått	15
18 488 82	Ljusram, 2-fack	blått	15
18 488 83	Ljusram, 1-fack	vitt	15
18 488 84	Ljusram, 2-fack	vitt	15
18 488 85	Ljusram, 1½-fack	vitt	15
18 488 86	Ljusram, 1½-fack	blått	15
18 488 35	Kåpa för dekorram	fv	15
18 489 35	Kåpa inkl. 11 mm ram	fv	15
18 489 54	Ram 11 mm	sv	15
18 490 01	Förhöjningsram 1-fack, 25 mm	fv	12
18 490 02	Förhöjningsram 2-fack, 25 mm	fv	12
18 490 03	Förhöjningsram 3-fack, 25 mm	fv	12
18 490 06	Förhöjningsram 1½-fack, 40 mm	fv	12
18 490 21	Förhöjningsram 1-fack, 25 mm	sv	12
18 490 22	Förhöjningsram 2-fack, 25 mm	sv	12
18 490 23	Förhöjningsram 3-fack, 25 mm	sv	12
18 490 26	Förhöjningsram 1½-fack, 40 mm	sv	12
18 490 31	Förhöjningsram 1-fack, 40 mm	fv	12
18 490 32	Förhöjningsram 2-fack, 40 mm	fv	12
18 490 51	Förhöjningsram 1-fack, 40 mm	sv	12
18 490 52	Förhöjningsram 2-fack, 40 mm	sv	12
18 490 72	Hörnbox 2-fack inklusive ram	fv	12
18 490 92	Hörnbox 2-fack inklusive ram	sv	12

Kapslat

E-nr	Utförande	Färg	Sid
18 435 76	Uttag 1-vägs, lock, skruv, IP44, infällt	fv	20
18 443 94	Dragavlastning, nippel IP55	fv	20

18 443 95	Mellanstycke IP55		20	18 879 93	Timerkit Display utanpåliggande med sladd RS	fv	24
18 857 01	Uttag 1-vägs jord, lock, IP44, utanpåliggande	fv	20	52 003 71	Ladduttag USB A+C RS	fv	25
18 857 06	Strömställare 2-pol, skruv, IP55, utanpåliggande	fv	18	52 003 72	Ladduttag USB A+C Plus	fv	25
18 857 16	Strömställare kron, skruv, IP55, utanpåliggande	fv	18	52 003 74	Ladduttag USB A+C Plus	sv	25
18 857 21	Strömställare trapp/1-pol, skruv, IP55, utp.	fv	18	52 004 80	Ladduttag USB A+C Schuko	fv	25
18 857 36	Uttag 2-vägs jord, skruv, lock, IP44, utp.	fv	20	52 004 82	Ladduttag USB A+C Schuko	sv	25
18 857 37	Uttag 2-vägs jord, skruv, sep. matning, IP44, utp.	fv	20	52 006 20	Ladduttag USB A+C 45W Plus	fv	25
18 857 40	Uttag 2-vägs jord, skruv, sep. matning, IP44	fv	20	52 006 21	Ladduttag USB A+C 45W Plus	sv	25
18 857 41	Uttag 2-vägs, skruv, IP44, delvis infällt	fv	18	52 006 22	Ladduttag USB A+C 45W RS	rv	25
18 873 07	Strömställare Admiral 2-pol	sv	18	52 064 00	Ladduttag USB A+A 2,1A RS	fv	25
18 873 16	Strömställare Admiral kron	sv	18	52 064 01	Ladduttag USB A+A 2,1A Plus	fv	25
18 873 21	Strömställare Admiral trapp	sv	18	52 064 03	Ladduttag USB A+A 2,1A Plus	sv	25
18 474 07	Uttag 1-vägs Admiral, utanpåliggande	sv	18	55 045 20	RWC-set	vit	25
18 474 33	Uttag 2-vägs Admiral, utanpåliggande	fv	18	85 818 79	Display termostat 3600W RS	fv	24
18 474 34	Uttag 2-vägs Admiral, utanpåliggande	sv	18	85 818 80	Display termostat 3600W Plus	fv	24
18 474 35	Uttag 1-vägs Admiral, utanpåliggande	fv	18	85 818 82	Display termostat 3600W Plus	sv	24
18 890 71	Förhöjningsram 1-fack IP44	fv	20	13 013 77	Rörelsevakt 10A 160° RS	rv	24
18 982 70	Uttag 1-vägs med jordfelsbrytare IP44	fv	20	13 631 29	Dimmer 630 GLE RS	rv	23
18 894 06	Vridströmställare 2-pol, IP54	fv	18	13 631 96	370 LED Dimmer RS	rv	23
18 894 21	Vridströmställare 1-pol/trapp, IP54	fv	18	13 631 65	Dimmerratt RS	rv	23
18 414 33	Uttag 1-vägs, lock, skruv, IP44, infällt	rv	20	18 879 87	Timer 2-pol, 16A display RS	rv	23
18 492 73	Uttag 2-vägs jord, skruv, sep. matning, IP44	rv	20	18 879 69	Timer 1-pol, 5 min-8 tim RS	rv	24
18 492 74	Uttag 2-vägs jord, skruv, sep. matning, IP44, utp.	rv	20	85 818 94	Display termostat 3600W RS	rv	24
18 854 06	Strömställare 2-pol, skruv, IP55	rv	18	52 004 46	Ladduttag USB A+C RS	rv	25
18 854 16	Strömställare kron, skruv, IP55	rv	18	52 004 42	Ladduttag USB A+C Schuko	rv	25
18 854 21	Strömställare trapp/1-pol, skruv, IP55	rv	18	52 004 44	Ladduttag USB A+A 2,1A RS	rv	25
18 857 02	Uttag 1-vägs jord, lock, IP44, utanpåliggande	rv	20	13 631 76	Dimmerratt RS	sv	23
18 857 04	Uttag 2-vägs jord, skruv, lock, IP44	rv	20	13 631 97	370 LED Dimmer RS	sv	23
18 857 05	Uttag 2-vägs, skruv, IP44, delvis infällt	rv	20				
18 414 46	Uttag 1-vägs, lock, skruv, IP44, infällt	sv	20				
18 897 04	Uttag 2-vägs jord, skruv, lock, IP44, utp.	sv	20				
18 897 05	Uttag 2-vägs, skruv, IP44, delvis infällt	sv	18				

Hörnbox Plus, byggdelar

E-nr	Utförande	Färg	Sid
18 490 73	Hörnbox 1-fack Plus	fv	13
18 490 74	Hörnbox mellanstycke Plus	fv	13
18 490 83	Hörnbox 1-fack Plus	alu	13
18 490 84	Hörnbox mellanstycke Plus	alu	13
18 490 93	Hörnbox 1-fack Plus	sv	13
18 490 94	Hörnbox mellanstycke Plus	sv	12

Elektronik

E-nr	Utförande	Färg	Sid
11 797 60	Bordsuttag Schuko 1xUSB A	vit	17
11 797 61	Bordsuttag Schuko 1xUSB A	grå	17
13 016 00	Ljusrelä FC16A IP44	fv	24
13 016 01	Ljusrelä FC16A IP44	sv	24
13 631 45	Dimmer 630 GLE RS	fv	23
13 631 49	Dimmer 314 GLED RS	fv	23
13 631 53	Dimmerratt Plus med vitt ljus	fv	23
13 631 55	Dimmerratt Plus med vitt ljus	sv	23
13 631 92	370 LED Dimmer RS	fv	23
13 631 93	370 LED Dimmer Plus	fv	23
13 631 94	370 LED Dimmer Plus	alu	23
13 631 95	370 LED Dimmer Plus	sv	23
13 632 41	2-tråd 100W LED		22
13 632 42	3-tråd 150W LED		22
13 630 23	Rörelsevakt 10A 160° Plus	fv	24
13 630 28	Rörelsevakt 10A 160° Plus	sv	24
13 630 29	Rörelsevakt 10A 160° RS	fv	24
18 427 79	Dimmerratt RS	fv	23
18 879 60	Timer 2-pol, 16A display RS	fv	24
18 879 65	Timer 1-pol 5 min-8 tim RS	fv	24
18 879 66	Timer 1-pol 5 min-8 tim Plus	fv	24
18 879 68	Timer 1-pol 5 min-8 tim Plus	sv	24
18 879 84	Timer 2-pol, 16A display Plus	fv	24
18 879 86	Timer 2-pol, 16A display Plus	sv	24
18 879 92	Timerkit Display utanpåliggande RS	fv	24

TCS

E-nr	Utförande	Färg	Sid
14 181 60	Flexrör 16/C6 U/UTP R100		26
14 181 61	Flexrör 16/2C6 U/UTP R100		26
14 181 62	Flexrör 20/2C6 U/UTP R100		26
14 181 64	Flexrör 20/2C6 U/UTP + RGT6T R100		26
16 243 88	Verktyg TCS QuickConnect		29
16 243 89	Utbytesinsats till verktyg		29
18 488 00	Centrumlock, blind Plus	fv	29
18 488 20	Centrumlock, blind Plus	sv	29
49 320 13	Kabel U/UTP C6 med X 305 m		26
49 320 45	Kabel F/UTP C6A T500		26
51 051 02	Modularuttag 1xRJ45 C6 LSA, infällt	fv	26
51 051 04	Modularuttag 2xRJ45 C6 LSA, infällt	fv	26
51 051 27	Modularuttag 1xRJ45 C6 LSA, infällt Plus	sv	26
51 051 35	Modularuttag 2xRJ45 C6 LSA, infällt Plus	sv	26
51 051 40	Modularuttag 1x8 C6 LSA, utanpåliggande	fv	26
51 051 44	Modularuttag 1x8 C6 LSA, utanpåliggande	fv	26
51 053 43	Modularuttag 2x8 C6 UTP ToolLess infällt	rv	29
51 053 60	Modularuttag 1x8 C6 UTP ToolLess, infällt	fv	29
51 053 61	Modularuttag 2x8 C6 UTP ToolLess, infällt	fv	27
51 053 66	Modularuttag 1xRJ45 STP C6A ToolLess	fv	27
51 053 64	Modularuttag 1xRJ45 STP C6A ToolLess	fv	27
51 053 65	Modularuttag 2xRJ45 STP C6A ToolLess	fv	27
51 053 67	Modularuttag 2xRJ45 STP C6A ToolLess	fv	27
51 053 80	Modularuttag 1x8 C6 LSA UTP, utanpåliggande	sv	26
51 053 81	Modularuttag 2x8 C6 LSA UTP, utanpåliggande	sv	26
51 053 86	Modularuttag 2x8 C6 UTP ToolLess, infällt	sv	27
51 055 20	Centrumlock 3xKeystone RS	fv	29
51 055 21	Centrumlock 3xKeystone Plus	fv	29
51 055 23	Centrumlock 3xKeystone Plus	sv	29
51 057 11	Centrumlock, blind Plus	fv	29
51 120 69	RJ45 Plug TCS Quick C6A STP		29
51 120 74	Jack QuickConnect UTP C6		27
51 120 76	Jack QuickConnect STP C6A		27
51 120 79	Blindlock		29
51 250 56	Minipatch Box 4-port Tom, 90x92x34 mm		27
51 250 57	Minipatch Box 8-port Tom, 90x177x34 mm		27
51 250 58	Minipatch Box 12-port Tom, 90x262x34 mm		27
51 250 61	TCS Panel 19" 24 Portar Tom		27
51 250 86	Skarvbox UTP/STP C6A		29

51 402 53	Jack ToolLess Croco STP C6A		27	14 203 33	Regelfäste, stål		33
51 402 54	Jack ToolLess Croco UTP C6		27	14 203 53	Multidosor 1½	orange	32
57 443 09	Telefonuttag RS	fv	29	14 203 56	Multidosor Bigbox		33
60 606 96	F - IEC adapter Keystone		29	14 261 05	Multidosor 45	orange	32
60 606 97	F - F adapter Keystone		29	14 261 10	Multidosor 60	orange	32
62 402 71	HDMI adapter Keystone		29	14 375 62	Kulodosor med plint 2x3-pol, 64x83x28 mm	fv	33
62 402 72	Högtalarkontakt		29	14 375 63	Kulodosor utan plint, 64x83x28 mm	fv	33
51 053 41	Modularuttag 1xRJ45 C6 LSA, infällt	rv	26	14 375 64	Kulodosor med 3 plintar	fv	33
51 053 42	Modularuttag 2xRJ45 C6 LSA, infällt	rv	26	14 375 66	Dragavlastning	fv	33
51 043 47	Modularuttag 2x8 C6 LSA, utanpåliggande	rv	26	14 375 65	Plint för kulodosor	vit	33
51 043 48	Modularuttag 2x8 C6 LSA, utanpåliggande	rv	26	14 377 52	Anslutningslock IP44	fv	33
51 053 43	Modularuttag 2x8 C6 UTP ToolLess infällt	rv	27	14 377 61	Kopplingsdosor UL94, m plint IP44	vit	33
51 053 45	Centrumlock 2xKeystone vinklad RS	rv	29	14 377 62	Kopplingsdosor UL94, u plint IP44	vit	33
51 055 27	Centrumlock 3xKeystone RS	rv	29	14 377 68	Click 1 IP55, 100x70x45 mm	vit	33
18 492 60	Centrumlock, blind RS	rv	29	14 377 69	Click 2 IP55, 100x100x45 mm	vit	33
14 203 81	Apparatdosor brand låg 1½ 4x16/20	röd	31	14 382 36	Click 1 IP55, 100x70x45 mm	antracit	33
14 203 82	Apparatdosor dubbel 4x16/20	röd	30	14 383 00	Kulodosor liten med plint 1x3-pol, 47x69x28 mm	fv	33
14 203 83	Apparatdosor brand dubbel 4x16/20	röd	31	18 456 00	Kombiram rund för takdosor		33
14 203 84	Apparatdosor BigBox 2x16/20	röd	31	14 383 80	Anslutningslock IP44	rv	33
14 203 85	Apparatdosor Bigbox låg 1½ 2x16/20	röd	31	14 383 90	Kulodosor med plint, 2x3-pol, 64x83x28 mm	rv	33
14 203 86	Apparatdosor Bigbox hög 1½ 2x16/20	röd	31	14 383 91	Kulodosor med 3 plintar	rv	33
14 203 87	Stuts enkel rak 1x25		31	14 383 92	Kulodosor liten med plint, 1x3-pol, 47x69x28 mm	rv	33
14 203 88	Stuts dubbel 2x16/20		31	14 383 99	Kulodosor med plint 2x3-pol, 64x83x28 mm	sv	33
14 203 89	Stuts trippel 2x16/20 +16		31				
14 203 90	Grenstuts 2x16/20		31				
14 203 91	Blindplatta		31				
14 203 92	Dragavlastare dubbel		31				
14 203 93	Mellanstycke 90 mm		31				
14 203 14	Regelfäste, stål		31				
14 203 15	Spikfäste för ingjutning		31				
14 203 94	Skivfäste 25 mm 70/95/120		31				
14 203 66	Putslock röd		31				
14 203 67	Ingjutningslock		31				
14 203 95	Hybridring låg		31				
14 203 96	Hybridring hög		31				
14 202 28	Förhöjningsring 6 mm		31				
14 203 97	Förhöjningsring 1½ 6 mm		31				
14 203 98	Förhöjningsring dubbeldosor 6 mm		31				
14 203 99	Mellansvagg dubbeldosor		31				
14 203 57	Dosskruv 32 mm		31				
14 203 58	Dosskruv 42 mm		31				
14 203 59	Dosskruv 55 mm		31				

Verktyg

E-nr	Utförande	Färg	Sid
16 047 26	Multifräs		9
16 047 27	Bormall		9
16 200 04	Ursparingstång		9
16 204 25	Avmantlingstång		9
16 233 36	ELKO-kniv		9
16 243 88	Verktyg TCS QuickConnect		9
16 243 89	Utbytesinsats till verktyg		9

Flexi+ Dosor och tillbehör

E-nr	Utförande	Färg	Sid
14 203 71	Apparatdosor låg utan stutsar	röd	30
14 203 72	Apparatdosor låg 2x16/20	röd	30
14 203 73	Apparatdosor låg 4x16/20	röd	30
14 203 74	Apparatdosor hög 4x16/20	röd	30
14 203 75	Apparatdosor låg 4x16/20 regelfäste	röd	30
14 203 76	Apparatdosor hög 4x16/20 regelfäste	röd	30
14 203 77	Apparatdosor brand låg 4x16/20	röd	31
14 203 78	Apparatdosor brand hög 4x16/20	röd	31
14 203 79	Apparatdosor låg 1½ 4x16/20	röd	30
14 203 80	Apparatdosor låg 1½ 4x16/20 regelfäste	röd	30

Övriga dosor och tillbehör

E-nr	Utförande	Färg	Sid
14 202 72	Takdosor 40/8		32
14 202 73	Takdosor 64/8		32
14 203 73	Apparatdosor låg 4x16/20	röd	30
14 202 79	Förhöjningsring takdosor	röd	33
14 202 89	Fästing övergång 70/60 mm		33
14 203 18	Kopplingsdosor enkelgips		32
14 203 19	Kopplingsdosor dubbelgips		32
14 203 42	Multidosor infälld dubbel		32
14 203 21	Grenstuts 2x16/20	röd	33
14 203 29	Skivfäste 70 mm	vit	33
14 203 31	Skivfäste 120 mm	vit	33

Med reservation för ev ändringar och tryckfel

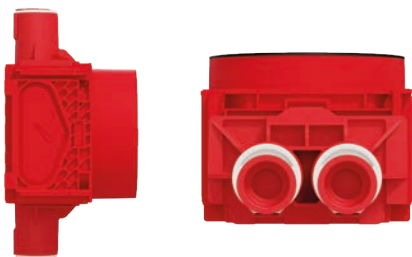


Nyhet!

Flexi+ en helt ny dosstandard

Flexi+ dossystem ger en helt ny innebörd av hög funktionalitet, låg installationstid och pålitlighet i alla led. Flexi+ har integrerade skarvstycken och ett brett tillbehörssortiment finns att tillgå såsom stutsar, regelfästen och den nya fästringen som gör installationen enklare.

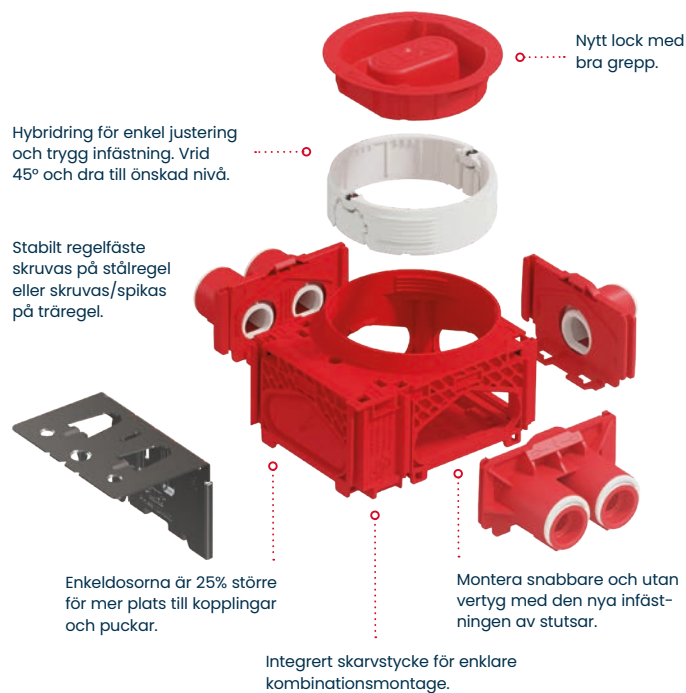
Flexi+ är enkelt, praktiskt och flexibelt. Ett möjligheternas dossystem anpassat för framtiden.



Se mer av Flexi+ dossystem
på YouTube: ELKO AB Sverige



Nyheter i Flexi+




ELKO säljteam

Kund/Säljsupport Tel. 08-449 27 27


info@elko.se, order@elko.se



Linus Persson
Kund/Säljsupport
Tel: +46 8 449 27 27
linus.persson@elko.se



Daniel Holger
Kund/Säljsupport
Tel: +46 8 449 27 27
daniel.holger@elko.se



Stefan Hermansson
Kund/Säljsupport
Tel: +46 8 449 27 27
stefan.hermansson@elko.se



Peter Wotz
TF Försäljningschef
Tel: +46 8 449 27 12
peter.wotz@elko.se




Hans Rustas
Säljare, Norr
Tel: +46 8 449 27 21
hans.rustas@elko.se



Magnus Ahlström
Säljare, Mellan/Dalarna/
Värmland
Tel: +46 8 449 27 20
magnus.ahlstrom@elko.se



Chris Strandell
Säljare, Stockholm/
Gävleborg
Tel: +46 8 449 27 24
chris.strandell@elko.se



Patrik Theander
Säljare, Väst
Tel: +46 8 449 27 22
patrik.theander@elko.se



Michael Druse
Säljare, Stockholm/
Sörmland
Tel: +46 8 449 27 05
michael.druse@elko.se



Anna Engström
Säljare, Syd/Halland
Tel: +46 8 449 27 23
anna.engstrom@elko.se



Anders Haglund
Säljare, Småland/Östergötland
Tel: +46 8 449 27 25
anders.haglund@elko.se




Peter Wotz
VD ELKO Sverige
Tel: +46 8 449 27 12
peter.wotz@elko.se



Carina Kamb
Ekonomi/Logistik
Tel: +46 8 449 27 02
carina.kamb@elko.se



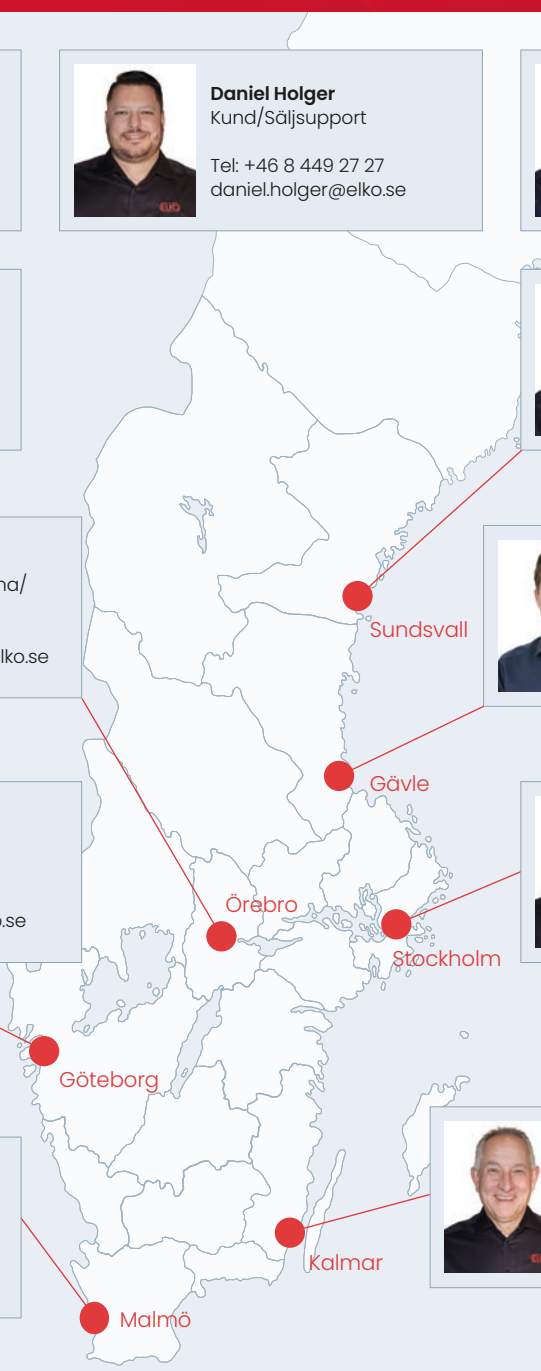
Magnus Jennefalk
National Key Account Manager
Tel: +46 8 449 27 03
magnus.jennefalk@elko.se



Thomas Wahlberg
Channel Manager
Tel: +46 8 449 27 06
thomas.wahlberg@elko.se



Peter Jannerfjärd
Produktkoordinator
Tel: +46 8 449 27 18
peter.jannerfjard@elko.se





ELKO är en av Nordens ledande tillverkare av elmateriel och finns representerade hos landets grossister och i bygghandeln. Tillgängligheten gör ELKO till ett attraktivt val i elinstallationen för såväl montörer som slutkunder.

I över 75 år har vi levererat kvalitetsprodukter till hem och företag. ELKO RS och Plus är lysande exempel på att vi fortlöpande ändrar och förbättrar standarden för design, komfort och funktionalitet i hemmet, på kontoret och i offentliga byggnader.

ELKO har ett kontinuerligt fokus på minskad miljöpåverkan i alla led genom miljövänlig design, optimerad tillverkning och lång livslängd på installerade produkter. I arbetet för mer hållbara alternativ produceras Plus Ocean Plastic av återvunnen havsplast.

Återförsäljare av ELKO

ELKO AB

Postadress: Box 5115, 121 17 Johanneshov

Besök: Glasfibergratan 8, Älvsjö

Kundsupport +46 8 449 27 27, info@elko.se

www.elko.se

