



ALU 
STAR

GRÖMO



PRODUKTKATALOG

* Das farbige Dachentwässerungssystem aus Aluminium

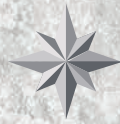
GRÖMO

Dem Regen einen Schritt voraus



ALU
STAR

GRÖMO



INHALT

GRÖMO ALUSTAR

Von der Natur inspiriert	4
--------------------------------	---

PRODUKTWELT

Dachentwässerung mit System	8
Farbwelt	10
Oberflächen	12
Produktübersicht	14
Beschichtetes Aluminium	18
DUOFALZ	20

INSPIRATIONSQUELLE

Objektbeispiele	22
-----------------------	----

SPITZENLEISTUNG

GRÖMO ALUSTAR Qualität	24
GRÖMO Service	26

PRODUKTE

Surface TX.....	28
SX Oberfläche	66

WEITERFÜHRENDE INFORMATIONEN

Allgemeine Hinweise.....	96
Technische Daten	98
Allgemeine Verkaufsbedingungen.....	102



VON DER NATUR INSPIRIERT

* Das farbige Dachentwässerungssystem aus Aluminium



Original-Destination: Schrecksee

Made im Allgäu, Made in Germany. Seit über 130 Jahren.

Herkunft und Prägung beeinflussen unser Denken und Handeln maßgeblich. Kein Wunder also, dass unsere Entwicklungen von der Allgäuer Natur inspiriert sind. Das Weiß der schneebedeckten Gipfel, das Moosgrün der wetterseitigen Granitfelsen, der blau glitzernde Bergsee oder die nach kühlem Wald duftende, dunkle Erde – von diesen und noch mehr Heimat-Eindrücken lassen wir uns bei der Entwicklung der ALUSTAR-Produkte inspirieren.



GESTALTUNGSFREIHEIT

* Raum für von der Natur inspirierte Produkte



Bekennen Sie Farbe mit GRÖMO ALUSTAR

Entscheiden Sie sich zwischen acht schönen Naturfarbtönen oder weiteren 206 RAL-Sonderfarben auf Anfrage. Treffen Sie Ihre Wahl bei der Oberfläche: matt strukturiert oder seidenglänzend. GRÖMO ALUSTAR, das Entwässerungs-Komplettprogramm aus farbeschichtetem Aluminium, überzeugt durch höchste Qualität und Passgenauigkeit; es ist langlebig und leicht.

GESAMTPAKET MIT SYSTEM

Dachrinnen, Regenfallrohre und Bandmaterial aus beschichtetem Aluminium

Mit GRÖMO ALUSTAR erhalten Sie von GRÖMO das komplette Dachentwässerungssystem aus einer Hand, von der Dachrinne über das Regenfallrohr bis hin zum Zubehör: aus farbbeschichtetem Aluminium und in Premiumqualität.

Weil alles aus einer Hand kommt, ist Passgenauigkeit garantiert. Das spart Manpower, Gerät und Handgriffe, kurz: Aufwand und Zeit. GRÖMO ALUSTAR gibt es in acht Farben, zwei Oberflächen und den Formen halbrund und kastenförmig. Die DUOFALZ Band- und Tafelbleche runden das Produktsortiment ab.

EINKLANG

* Das Dachentwässerungssystem aus farbbeschichtetem Aluminium

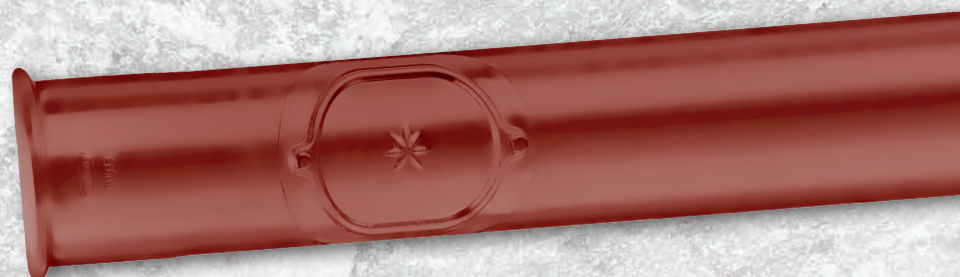


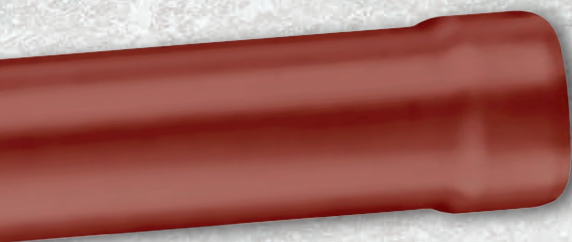
FARBWELT

ALU 
STAR

GRÓMO

* Von der Natur inspiriert





OBERFLÄCHEN

Matt strukturiert oder seidenglänzend. Ob als Einheit mit Fenstern und Türen oder als Akzent. Mit den GRÖMO ALUSTAR Oberflächen TX und SX haben Sie eine weitere Möglichkeit, der Dachentwässerung ein unverwechselbares Erscheinungsbild zu verleihen.





TX Oberfläche

- Strukturierte Oberfläche mit edlem, mattem Erscheinungsbild
- Hohe UV-, Farb- und Witterungsbeständigkeit
- Hohe Kratz- und Abriebfestigkeit



SX Oberfläche

- Glatte Oberfläche mit elegantem, seidenglänzendem Erscheinungsbild
- Große Farbvielfalt
- Gute Farbbeständigkeit

OBERFLÄCHE	TX	SX
● Anthrazit (RAL 7016)	✦	✦
● Tiefschwarz (-RAL 9005)	✦	—
● Hellgrau (-RAL 7005)	✦	✦
○ Weiß (-RAL 9002)	—	✦
● Testa di Moro (-RAL 8019)	✦	✦
● Moosgrün (RAL 6005)	—	✦
● Ziegelrot (-RAL 8004)	—	✦
● Oxydrot (RAL 3009)	—	✦
● RAL-Sonderfarben	—	✦



VIELFALT GESTALTEN

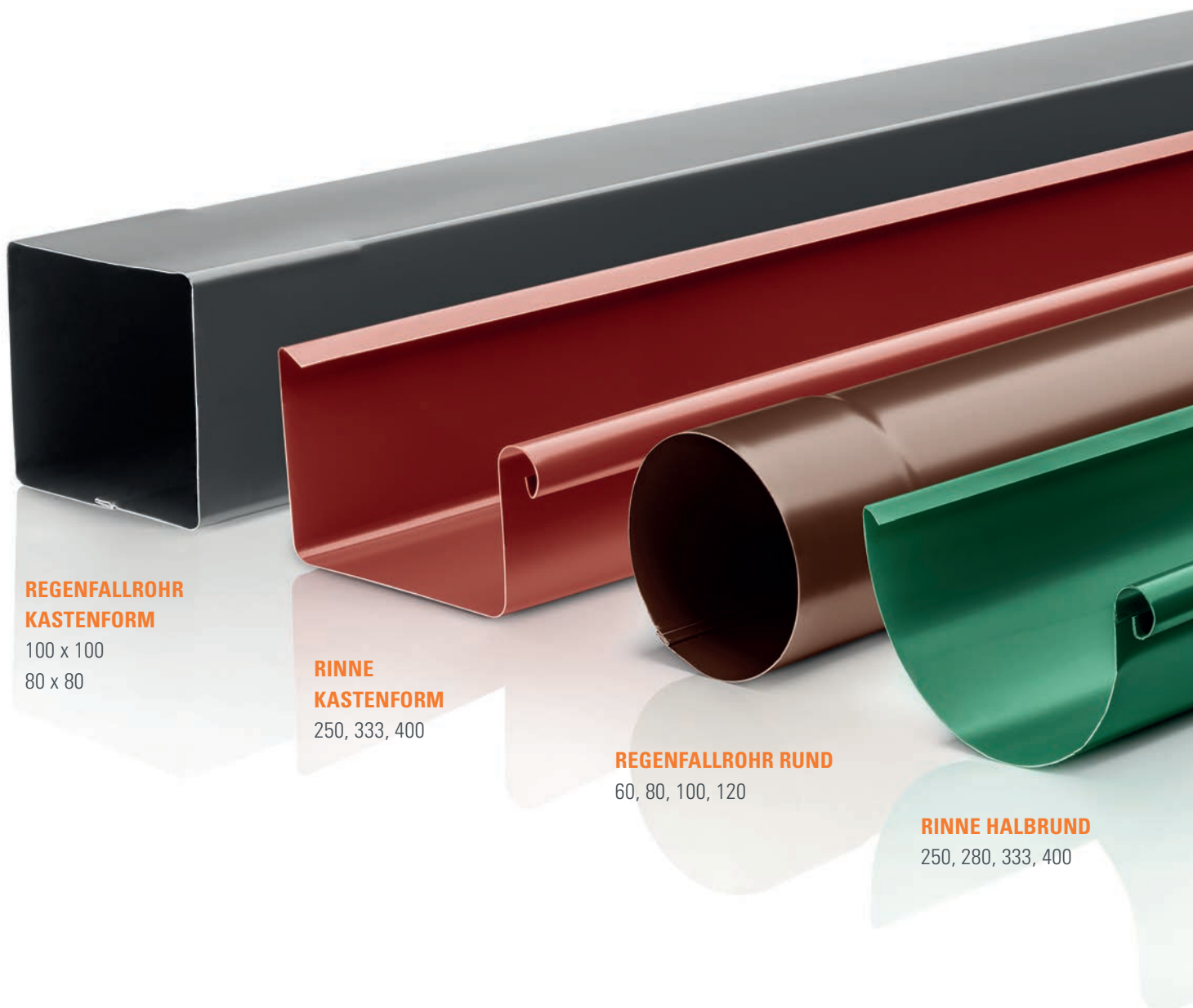


✦ Perfekt aufeinander abgestimmt



Quelle: Hanse Haus

Quelle: Hanse Haus



**REGENFALLROHR
KASTENFORM**

100 x 100
80 x 80

**RINNE
KASTENFORM**

250, 333, 400

REGENFALLROHR RUND

60, 80, 100, 120

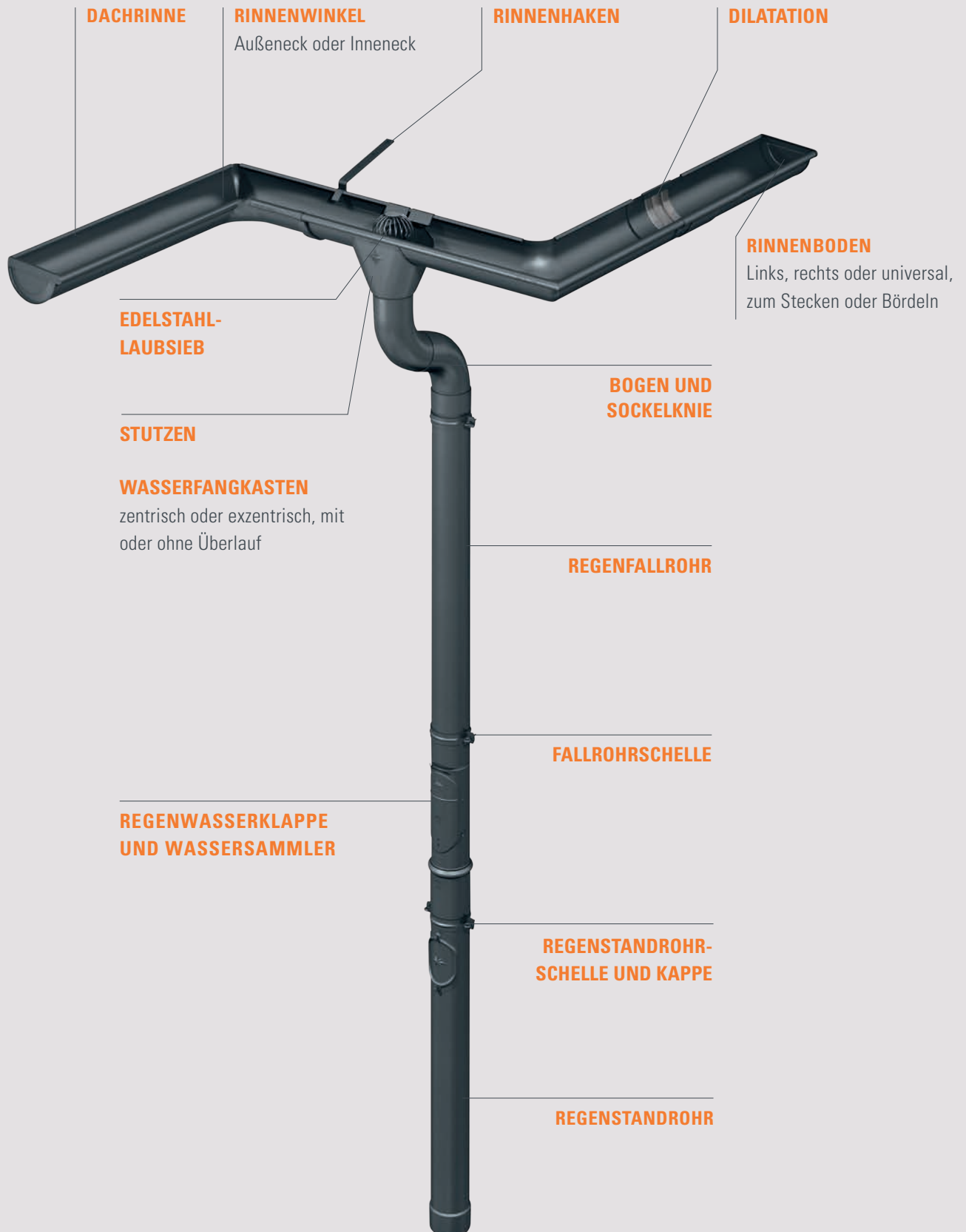
RINNE HALBRUND

250, 280, 333, 400

PRODUKTÜBERSICHT

Ob Steildach, Flachdach, klassisch, modern oder puristisch. Mit dem GRÖMO ALUSTAR Sortiment bieten wir Ihnen vielseitige Möglichkeiten, Ihre Ansprüche und Wünsche bei der Dachentwässerung zu verwirklichen. Unsere Formen und Farben lassen unzählige Kombinationen zu, die sowohl funktional als auch ästhetisch die optimale Lösung bieten!

DAS GRÖMO ALUSTAR-SYSTEM HALBRUND/RUND



DAS GRÖMO ALUSTAR-SYSTEM KASTENFORM



MEHR ALS DIE SUMME SEINER EINZELTEILE

GRÖMO ALUSTAR: Herz aus Aluminium

Korrosionsfrei, leicht formbar und bei gleicher Festigkeit nicht halb so schwer wie alternative Metalle: diese Produkteigenschaften sind es, die Aluminium gerade in der Dachentwässerung so beliebt machen.



NORM

Nach DIN EN 485



DICHTE

2,70 kg/dm³



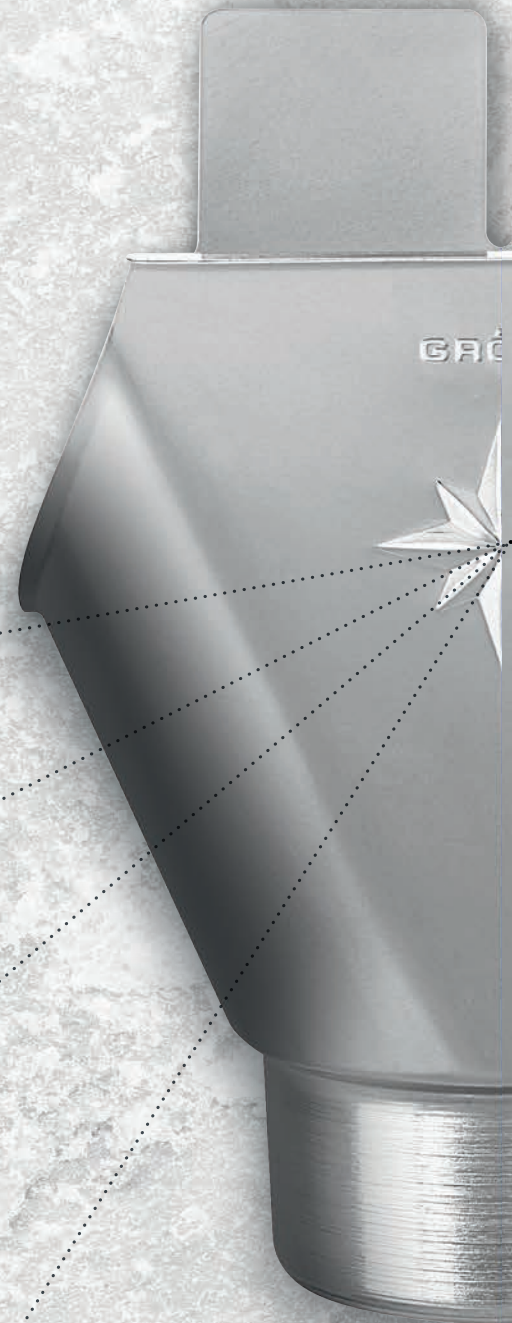
LÄNGENÄNDERUNG

bei 100 K: 2,4 mm/m



SCHMELZPUNKT:

659 °C





LEICHTGEWICHT



UMWELTFREUNDLICH



HOHE STABILITÄT



EINFACHE VERARBEITUNG



WITTERUNGSBESTÄNDIG

GRÖMO ALUSTAR Produkte: Vielschichtig

Mit einer starken Beschichtung versehen, verfügen die GRÖMO ALUSTAR Produkte über eine äußerst widerstandsfähige Oberfläche. Damit werden höchste Anforderungen an UV-Beständigkeit und die steigenden Umwelteinflüsse erfüllt. Kurzum: GRÖMO ALUSTAR trotzt jedem Wind und Wetter.

GUT IN FORM

* DUOFALZ Band- und Tafelbleche

OBERFLÄCHE	TX/SX
● Anthrazit (RAL 7016)	
● Tiefschwarz (-RAL 9005)	
● Dunkelgrau (-DB 703)	
● Graualuminium (-RAL 9007)	
● Hellgrau (-RAL 7005)	
● Silbermetallic (-RAL 9006)	
○ Weiß (-RAL 9002)	
● Testa di Moro (-RAL 8019)	
● Moosgrün (RAL 6005)	
● Ziegelrot (-RAL 8004)	
● Oxydrot (RAL 3009)	

VORDERSEITE

TX Beschichtung, 30 µm

RÜCKSEITE

Farbgleiche SX Beschichtung, 25 µm

TRÄGERWERKSTOFF

Aluminium 0,7 mm



Die DUOFALZ Aluminium Band- und Tafelbleche wurden speziell für die Anwendung am Dach und in der Fassade entwickelt. Legierung, Beschichtung und Elastizität sind auf den Einsatz in der Spenglerentechnik optimiert und garantieren bestmögliche Verarbeitungsergebnisse.

DUOFALZ ist beidseitig verwendbar und vereint die zwei Oberflächen SX und TX in einem Produkt. DUOFALZ bietet dadurch eine größtmögliche Flexibilität sowie ein vielfältiges Einsatzspektrum!



HÖCHST FLEXIBEL



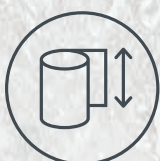
EXTREM WITTERUNGSBESTÄNDIG



LEICHTGEWICHT



EINFACHE VERARBEITUNG



BANDBREITEN
500, 650, 1000 mm



TAFELGRÖSSEN
1000 x 2000/3000 mm



MATERIALGÜTE
EN AW 3005 H41 (Falzqualität)



GEWICHT
1,89 kg/m²

Detaillierte Garantiebestimmungen finden Sie auf unserer Website unter www.groemo.com.

duofalz



40 JAHRE
GARANTIE ✨



INSPIRATIONSQUELLE

* GRÖMO ALUSTAR Objektbeispiele

Lassen Sie sich inspirieren! Entdecken Sie anhand von unseren Projektbeispielen die vielfältigen Möglichkeiten der GRÖMO ALUSTAR Dachentwässerung.



SPITZENLEISTUNG



* GRÖMO ALUSTAR. Qualität die überzeugt.



GARANTIERTE QUALITÄT

Damit Sie stets die Sicherheit haben, auch die Qualität zu erhalten, die wir versprechen, gestatten wir keine Kompromisse bei der Auswahl der Lieferanten wie auch beim Beschichten, Testen und Prüfen unserer Produkte. Strenge Kontrollen, eine lückenlose Dokumentation aller Arbeitsabläufe, kontinuierliche Verbesserung und regelmäßige Schulungen der Mitarbeiter bilden die Grundlage des GRÖMO Qualitätsstandards.

NORMGERECHTE BAUTEILE

Unsere GRÖMO ALUSTAR Dachentwässerungskomponenten werden nach der Euro-Norm 612 hergestellt. Alle in der Norm geforderten Vorgaben wie z. B. Materialdicke oder -zuschnitte werden erfüllt, zum Teil noch übertroffen. Dafür steht der GRÖMO Stern als Qualitäts- und Markenzeichen.





DETAILS FÜR EINFACHE MONTAGE

Ausgeklügelte Produktdetails, hohe Passgenauigkeit und hochfunktionale Millimeterarbeit sorgen für eine schnelle, leichte und sichere Montage unserer GRÖMO ALUSTAR Komponenten.

HOHE VERFÜGBARKEIT UND KURZE FERTIGUNGSZEITEN

Das GRÖMO ALUSTAR Sortiment ist in den gängigen Farben und Größen ab Lager sofort verfügbar.

GRÖMO ALUSTAR Artikel in Neben- und Sonderfarben werden auftragsbezogen hergestellt. Aufgrund unserer kurzen Fertigungszeiten ist auch hier eine schnelle Auslieferung garantiert.



ROUTENPLANER

* Mit dem GRÖMO Service rundum versorgt

Unsere erstklassigen Produkte machen eine Hälfte unseres unternehmerischen Erfolgs aus. Die andere basiert auf persönlicher Beratung, professioneller Unterstützung und einem vielfältigen Serviceangebot.

FARB- & MATERIALMUSTER

Machen Sie sich selbst ein Bild

Mit unseren hochwertigen Farbmusterfächern und Materialmustern erleichtern wir Ihnen die Entscheidung. Fordern Sie einfach und bequem Ihre persönlichen Muster über unsere Website an.



FARBKONFIGURATOR

Mehr kreativer Spielraum

In unserem GRÖMO ALUSTAR Farbkonfigurator können Sie vorab einfach und schnell ausprobieren, wie Ihre ALUSTAR Dachentwässerung im Ganzen wirkt, welche Farbkombinationen miteinander harmonisieren und welche Farbe auch zu Ihrem Gebäude passen könnte.

BEMASSTE PRODUKTZEICHNUNGEN

Für eine leichtere Planung

Auf unserer Website stellen wir Ihnen Maßzeichnungen und CAD-Daten der GRÖMO ALUSTAR Produkte zur Verfügung. Damit verkürzen Sie zeitraubende Planungsphasen erheblich, denn Sie können mit den Informationen sofort weiterarbeiten. Alle wichtigen Abmessungen zum Produkt sind auf einen Blick ersichtlich.





MONTAGEANLEITUNGEN UND -VIDEOS

Anwenderfreundliche Infos

Anleitungen und Videos zur schnellen und einfachen Montage der farbbeschichteten Aluminium-Produkte stellen wir Ihnen auf unserer Website und auf YouTube zum Download bereit. Die einzelnen Arbeitsschritte für eine dauerhafte und sichere Klebeverbindung sind ausführlich beschrieben, erklärt und bebildert.

ONLINE-SEMINARE

Herausforderungen meistern

Die Branche steht vor immer weiteren Herausforderungen – Extremwetterlagen, neue Gesetze, Normen, Materialien, Fertigungstechniken usw. Gleichzeitig bieten sich neue Chancen.

Vertiefen Sie Ihr Wissen, um die Aufgaben von morgen optimal zu meistern. Wir von GRÖMO möchten Sie unterstützen, immer einen Schritt voraus zu sein. In unseren Online-Seminaren lassen wir Sie an unserem Wissen teilhaben, geben Ihnen Praxistipps und Hilfestellung.



TECHNISCHE BERATUNG

Für Fragen rund um die Produkte

Sie haben allgemeine oder technische Fragen zu GRÖMO ALUSTAR und dessen Verwendung oder zum Einbau der Produkte nach den entsprechenden Fachregeln? Unsere Anwendungstechnik hilft Ihnen schnell und unkompliziert weiter.

Anwendungstechnik

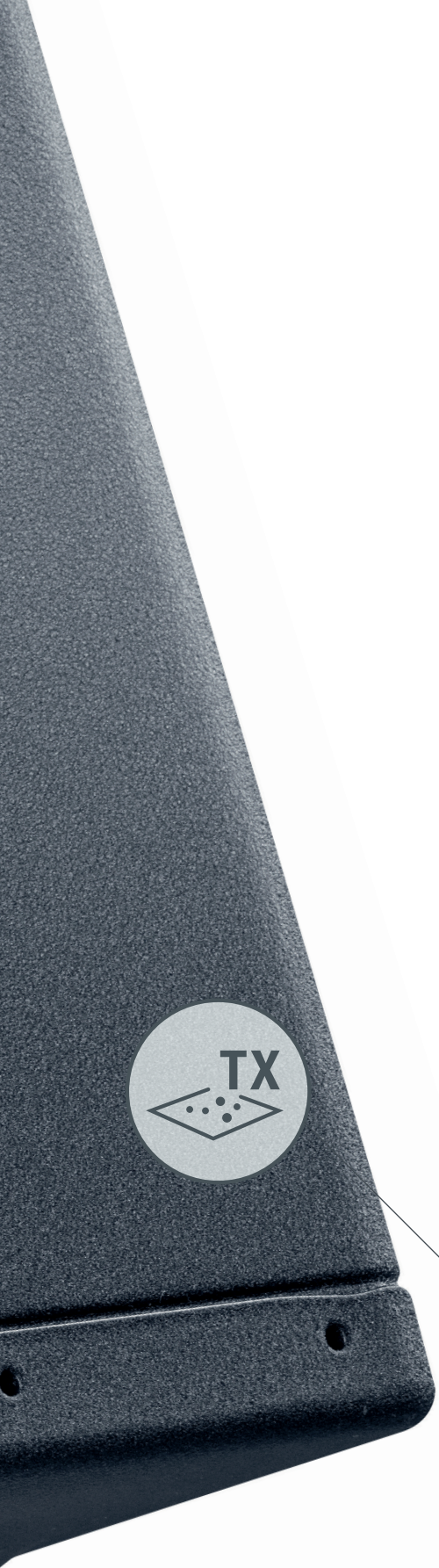
Telefon: +49 8342 912-532

WhatsApp: +49 8342 912-532

E-Mail: service@groemo.de

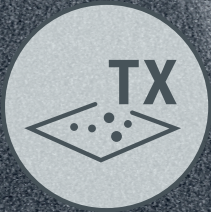
GROMO





GRÖMO ALUSTAR - TX OBERFLÄCHE

Dachrinnen	30
Rinnenwinkel / -zubehör	31
Stutzen / Wasserfangkästen	36
Bögen	39
Regenfallrohre	41
Rohrzubehör	42
LED-Fallrohrbeleuchtung.....	54
Regenstandrohre.....	57
Band- und Tafelbleche.....	59
Zubehör	61
Dachzubehör	64



TX OBERFLÄCHE

- Strukturierte Oberfläche mit edlem, mattem Erscheinungsbild
- Hohe UV-, Farb- und Witterungsbeständigkeit
- Hohe Kratz- und Abriebfestigkeit



GRÖMO ALUSTAR DACHRINNE HALBRUND 3 M

Nenngröße	250	280	333	400
● Anthrazit	89001	89011	89021	89031
● Tiefschwarz	89008	89018	89028	89038
● Hellgrau	89003	89013	89023	89033
● Testa di Moro	89002	89012	89022	89032

Mit Schutzfolie



GRÖMO ALUSTAR DACHRINNE HALBRUND 5 M

Nenngröße	250	280	333	400
● Anthrazit	89041	89051	89061	89071
● Tiefschwarz	89048	89058	89068	89078
● Hellgrau	89043	89053	89063	89073
● Testa di Moro	89042	89052	89062	89072

Mit Schutzfolie



GRÖMO ALUSTAR DACHRINNE KASTENFORM 3 M

Nenngröße	250	333	400
● Anthrazit	89301	89311	89321
● Tiefschwarz	89308	89318	89328
● Hellgrau	89303	89313	89323
● Testa di Moro	89302	89312	89322

Mit Schutzfolie



GRÖMO ALUSTAR DACHRINNE KASTENFORM 5 M

Nenngröße	250	333	400
● Anthrazit	89331	89341	89351
● Tiefschwarz	89338	89348	89358
● Hellgrau	89333	89343	89353
● Testa di Moro	89332	89342	89352

Mit Schutzfolie



GRÖMO ALUSTAR RINNENHAKEN HALBRUND

Nenngröße	250 23x7	280 28x7	333 28x7	400 30x7
● Anthrazit	89601	89611	89621	89671
● Tiefschwarz	89608	89618	89628	89678
● Hellgrau	89603	89613	89623	89673
● Testa di Moro	89602	89612	89622	89672

Abmessungen siehe technisches Datenblatt



GRÖMO ALUSTAR RINNENHAKEN HALBRUND LANG

Nenngröße	280 28x7	333 28x7
● Anthrazit	89651	89661
● Hellgrau	89653	89663
● Testa di Moro	89652	89662

Abmessungen siehe technisches Datenblatt



GRÖMO ALUSTAR RINNENHAKEN KASTENFORM

Nenngröße	250 23x7	333 28x7	400 30x7
● Anthrazit	89701	89711	89721
● Tiefschwarz	89708	89718	89728
● Hellgrau	89703	89713	89723
● Testa di Moro	89702	89712	89722

Abmessungen siehe technisches Datenblatt



GRÖMO ALUSTAR STIRNBRETTTHAKEN HALBRUND

Nenngröße	250 28x7	280 28x7	333 28x7
● Anthrazit	89731	89741	89751
● Tiefschwarz	89738	89748	89758
● Hellgrau	89733	89743	89753
● Testa di Moro	89732	89742	89752

Abmessungen siehe technisches Datenblatt



GRÖMO ALUSTAR STIRNBRETTAKEN KASTENFORM

Nenngröße	250 28x7	333 28x7
● Anthrazit	89271	89281
● Tiefschwarz	89278	89288
● Hellgrau	89273	89283
● Testa di Moro	89272	89282

Abmessungen siehe technisches Datenblatt



GRÖMO ALUSTAR RINNENWINKEL - AUSSENECK - 90° - HALBRUND

Nenngröße	250	280	333	400
● Anthrazit	88101	88111	88121	88131
● Tiefschwarz	88108	88118	88128	88138
● Hellgrau	88103	88113	88123	88133
● Testa di Moro	88102	88112	88122	88132

Tiefgezogen



GRÖMO ALUSTAR RINNENWINKEL - INNENECK - 90° - HALBRUND

Nenngröße	250	280	333	400
● Anthrazit	88001	88011	88021	88031
● Tiefschwarz	88008	88018	88028	88038
● Hellgrau	88003	88013	88023	88033
● Testa di Moro	88002	88012	88022	88032

Tiefgezogen



GRÖMO ALUSTAR RINNENWINKEL - AUSSENECK - 90° - KASTENFORM

Nenngröße	250	333	400
● Anthrazit	88151	88171	88181
● Tiefschwarz	88158	88178	88188
● Hellgrau	88153	88173	88183
● Testa di Moro	88152	88172	88182

Gelötet



GRÖMO ALUSTAR RINNENWINKEL - INNENECK - 90° - KASTENFORM

Nenngröße	250	333	400
● Anthrazit	88051	88071	88081
● Tiefschwarz	88058	88078	88088
● Hellgrau	88053	88073	88083
● Testa di Moro	88052	88072	88082

Gelötet



GRÖMO ALUSTAR STECKRINNENBODEN HALBRUND LINKS

Nenngröße	250	280	333	400
● Anthrazit	88401	88411	88421	88431
● Tiefschwarz	88408	88418	88428	88438
● Hellgrau	88403	88413	88423	88433
● Testa di Moro	88402	88412	88422	88432

Mit Einstecknut zur einfachen Montage



GRÖMO ALUSTAR STECKRINNENBODEN HALBRUND RECHTS

Nenngröße	250	280	333	400
● Anthrazit	88441	88451	88461	88471
● Tiefschwarz	88448	88458	88468	88478
● Hellgrau	88443	88453	88463	88473
● Testa di Moro	88442	88452	88462	88472

Mit Einstecknut zur einfachen Montage



GRÖMO ALUSTAR RINNENBODEN KASTENFORM UNIVERSAL

Nenngröße	250	333	400
● Anthrazit	89801	89811	89821
● Tiefschwarz	89808	89818	89828
● Hellgrau	89803	89813	89823
● Testa di Moro	89802	89812	89822

Zum Falzen



GRÖMO ALUSTAR RINNEN-DILATATION - MIT BLENDE - HALBRUND

Nenngröße	280	333	400
● Anthrazit	89211	89221	89231
● Tiefschwarz	89218	89228	89238
● Hellgrau	89213	89223	89233
● Testa di Moro	89212	89222	89232

Doppelseitig vulkanisiert



GRÖMO ALUSTAR RINNEN-DILATATION - MIT BLENDE - KASTENFORM

Nenngröße	333	400
● Anthrazit	89251	89261
● Tiefschwarz	89258	89268
● Hellgrau	89253	89263
● Testa di Moro	89252	89262

Doppelseitig vulkanisiert



LAUBSIEB

Nenngröße	60	75-80	100	120
● Stahl verzinkt	51003			
● Edelstahl		54004	54006	54007



GRÖMO ALUSTAR EINHANGSTUTZEN OVAL - HALBRUNDE RINNE

Nenngröße	250 60	250 80	280 80	280 100	333 80	333 100	333 120	400 100	400 120
● Anthrazit	88201	88211	88221	88231	88241	88251	88261	88281	88271
● Tiefschwarz		88218	88228		88248	88258		88288	88278
● Hellgrau	88203	88213	88223	88233	88243	88253	88263	88283	88273
● Testa di Moro	88202	88212	88222	88232	88242	88252	88262	88282	88272

Stumpfgeschweißt, mit Klemmfeder zur einfachen Montage



GRÖMO ALUSTAR EINHANGSTUTZEN - KASTENRINNE - RUNDDES ROHR

Nenngröße	250 80	333 100	400 120
● Anthrazit	88301	88311	88321
● Tiefschwarz	88308	88318	88328
● Hellgrau	88303	88313	88323
● Testa di Moro	88302	88312	88322

Rollnahtgeschweißt, mit Einhängeöse



GRÖMO ALUSTAR EINHANGSTUTZEN - KASTENRINNE - KASTENROHR

Nenngröße	250 80x80	333 80x80	333 100x100
● Anthrazit	88331	88341	88351
● Tiefschwarz	88338	88348	88358
● Hellgrau	88333	88343	88353
● Testa di Moro	88332	88342	88352

Gelötet



GRÖMO ALUSTAR AUSLAUFSTUTZEN KASTENFÖRMIG

Nenngröße	80
● Anthrazit	88541
● Tiefschwarz	88548
● Hellgrau	88543
● Testa di Moro	88542



GRÖMO ALUSTAR FLACHDACH-WASSERFANGKASTEN OHNE ZULAUF

Nenngröße	100
● Anthrazit	88861
● Hellgrau	88863
● Testa di Moro	88862

Höhe: 390 mm, Breite: 242 mm, Tiefe: 150 mm



GRÖMO ALUSTAR FLACHDACH-WASSERFANGKASTEN KUBISCH OHNE ZULAUF

Nenngröße	80	100
● Anthrazit	88901	88871
● Tiefschwarz	88908	88878
● Hellgrau	88903	88873
● Testa di Moro	88902	88872

Höhe: 200 mm, Breite: 200 mm, Tiefe: 200 mm



GRÖMO ALUSTAR FLACHDACH-WASSERFANGKASTEN HALBRUND OHNE ZULAUF

Nenngröße	80	100
● Anthrazit	88881	88891
● Tiefschwarz	88888	88898
● Hellgrau	88883	88893
● Testa di Moro	88882	88892

Höhe: 185 mm, Breite: 180 mm, Tiefe: 160 mm



GRÖMO ALUSTAR DESIGN-FLACHDACH-WASSERFANGKASTEN

Nenngröße	80	100	120
● Anthrazit	88911	88921	88931
● Tiefschwarz	88918	88928	88938

Nenngröße 76-80: Höhe: 210 mm, Breite: 210 mm, Tiefe: 140 mm
Nenngröße 87-100: Höhe: 300 mm, Breite: 300 mm, Tiefe: 160 mm
Nenngröße 120: Höhe: 360 mm, Breite: 360 mm, Tiefe: 180 mm





GRÖMO ALUSTAR WASSERFANGKASTEN KUBISCH EXZENTRISCH

Nenngröße	80	100	120
● Anthrazit	88801	88811	88821
● Tiefschwarz	88808	88818	88828
● Hellgrau	88803	88813	88823
● Testa di Moro	88802	88812	88822

Höhe: 283 mm, Breite: 240 mm, Tiefe: 240 mm



GRÖMO ALUSTAR WASSERFANGKASTEN KUBISCH EXZENTRISCH MIT ÜBERLAUF

Nenngröße	80	100	120
● Anthrazit	88831	88841	88851
● Hellgrau	88833	88843	88853
● Testa di Moro	88832	88842	88852

Höhe: 283 mm, Breite: 240 mm, Tiefe: 240 mm



TPE-DICHTUNG

Nenngröße	
○ Sonstige	50945

Dichtung 3 m Länge, für den Einbau in Wasserfangkästen, zum sicheren Ableiten von Regenwasser bei Attikaanschlüssen



GRÖMO ALUSTAR ROHRBOGEN 40°

Nenngröße	60	80	100	120
● Anthrazit	88601 ²	88611 ¹	88621 ¹	88631 ¹
● Tiefschwarz		88618 ¹	88628 ¹	88638 ¹
● Hellgrau	88603 ²	88613 ¹	88623 ¹	88633 ¹
● Testa di Moro	88602 ²	88612 ¹	88622 ¹	88632 ¹

¹ Stumpfgeschweißt mit Einzug

² Rollnahtgeschweißt, ohne Einzug



GRÖMO ALUSTAR ROHRBOGEN 72°

Nenngröße	60	80	100	120
● Anthrazit	88501 ²	88511 ¹	88521 ¹	88531 ¹
● Tiefschwarz		88518 ¹	88528 ¹	88538 ¹
● Hellgrau	88503 ²	88513 ¹	88523 ¹	88533 ¹
● Testa di Moro	88502 ²	88512 ¹	88522 ¹	88532 ¹

¹ Stumpfgeschweißt mit Einzug

² Rollnahtgeschweißt, ohne Einzug



GRÖMO ALUSTAR ROHRBOGEN 85°

Nenngröße	60	80	100
● Anthrazit	88561 ²	88571 ¹	88581 ¹
● Tiefschwarz		88578 ¹	88588 ¹
● Hellgrau	88563 ²	88573 ¹	88583 ¹
● Testa di Moro	88562 ²	88572 ¹	88582 ¹

¹ Stumpfgeschweißt mit Einzug

² Rollnahtgeschweißt, ohne Einzug



GRÖMO ALUSTAR VIERKANT-ROHRBOGEN 72°

Nenngröße	80x80	100x100
● Anthrazit	88591	88551
● Tiefschwarz	88598	88558
● Hellgrau	88593	88553
● Testa di Moro	88592	88552

Fertigungsbedingt Materialdicke 0,6 mm



GRÖMO ALUSTAR SOCKELKNIE

Nenngröße	80	100	120
● Anthrazit	88651	88661	88671
● Tiefschwarz	88658	88668	88678
● Hellgrau	88653	88663	88673
● Testa di Moro	88652	88662	88672



GRÖMO ALUSTAR REGENFALLROHR RUND 3 M

Nenngröße	60	80	100	120
● Anthrazit	89401	89411	89421	89431
● Tiefschwarz		89418	89428	89438
● Hellgrau	89403	89413	89423	89433
● Testa di Moro	89402	89412	89422	89432

Mit Schutzfolie



GRÖMO ALUSTAR REGENFALLROHR KASTENFORM 2 M

Nenngröße	80x80	100x100
● Anthrazit	89491	89441
● Tiefschwarz	89498	89448
● Hellgrau	89493	89443
● Testa di Moro	89492	89442

Ohne Schutzfolie



GRÖMO ALUSTAR REGENWASSERKLAPPE MIT EDELSTAHL-SIEB

Nenngröße	80	100	120
● Anthrazit	88731	88741	88751
● Tiefschwarz	88738	88748	88758
● Hellgrau	88733	88743	88753
● Testa di Moro	88732	88742	88752

Sieb regelmäßig reinigen und im Winter aufgrund von Vereisungsgefahr entnehmen!



GRÖMO ALUSTAR DESIGN-WASSERSAMMLER



Nenngröße	80	100
● Anthrazit	88941	88771
● Tiefschwarz	88948	88778
● Hellgrau	88943	88773
● Testa di Moro	88942	88772

Inkl. Schlauchset, bestehend aus 1"-Schlauch der Länge 33 cm und Fassanschluss



ERSATZTEIL: SCHLAUCH MIT ANSCHLUSSSTÜCKEN FÜR DESIGN-WASSERSAMMLER

Nenngröße	80-100
○ Sonstige	50943

ERSATZTEIL: VERSCHLUSSDECKEL

Nenngröße	1"
○ Sonstige	50944



GRÖMO ALUSTAR WASSERSAMMLER

Nenngröße	80	100	120
<input checked="" type="radio"/> Anthrazit	88701	88711	88721
<input checked="" type="radio"/> Tiefschwarz			88728
<input checked="" type="radio"/> Hellgrau	88703	88713	88723
<input checked="" type="radio"/> Testa di Moro	88702	88712	88722

Inkl. Schlauchset bestehend aus 1"-Schlauch (bei NG 76-100: Länge 33 cm / bei NG 120: Länge 24 cm) und Fassanschluss

ERSATZTEIL: SCHLAUCH MIT ANSCHLUSSSTÜCKEN

Nenngröße	76-120
<input type="radio"/> Sonstige	50942

ERSATZTEIL: VERSCHLUSSKAPPE

Nenngröße	76-120
<input type="radio"/> Sonstige	50939

Passend für Wassersammler aus Aluminium



SCHLAUCH FÜR WASSERSAMMLER

Nenngröße	1"
<input type="radio"/> Sonstige	50948

Als Rolle mit 5 m Länge. Für alle Wassersammler mit 1" Schlauch geeignet



DESIGN-REGENTONNE



Nenngröße	650x750x860	650x750x860 - Set
<input checked="" type="radio"/> Anthrazit	88761 ²	88781 ¹

¹ Bestehend aus Seitenverkleidung, Schiebedeckel und GRAF Kunststoffregentonne eckig 300 Liter. Abmessungen Design-Regentonne (L x B x H): 770 x 650 x 860 mm

² Bestehend aus Seitenverkleidung und Schiebedeckel. Passend für GRAF Kunststoff-Regentonne eckig 300 Liter. Abmessungen Design-Regentonne (L x B x H): 770 x 650 x 860 mm





GRÖMO ALUSTAR FLACHDACH-ABZWEIG

Nenngröße	75 80	75 100	110 100	110 120
● Anthrazit	89121	89131	89151	89141
● Tiefschwarz	89128	89138	89158	89148
● Hellgrau	89123	89133	89153	89143
● Testa di Moro	89122	89132	89152	89142

Lieferung inkl. vormontierter Zulaufdichtung



GRÖMO ALUSTAR FLACHDACH-ABZWEIG KASTENFÖRMIG

Nenngröße	75 80x80	75 100x100	110 100x100
● Anthrazit	89964	89971	89981
● Tiefschwarz	89967	89974	89984
● Hellgrau	89966	89973	89983
● Testa di Moro	89965	89972	89982

Lieferung inkl. vormontierter Zulaufdichtung



GRÖMO ALUSTAR BALKONABZWEIG 87,5° KASTENFÖRMIG

Nenngröße	75 80x80	75 100x100
● Anthrazit	89975	89960
● Tiefschwarz	89978	89963
● Hellgrau	89977	89962
● Testa di Moro	89976	89961

Lieferung inkl. vormontierter Zulaufdichtung



GRÖMO ALUSTAR FALLROHRABZWEIG 72°

Nenngröße	80 60	80 80	100 60	100 80	100 100	120 80	120 100	120 120
● Anthrazit	89551	89501	89511	89521	89531	89561	89571	89581
● Tiefschwarz		89508		89528	89538			
● Hellgrau	89553	89503	89513	89523	89533	89563	89573	89583
● Testa di Moro	89552	89502	89512	89522	89532	89562	89572	89582

Auf Anfrage auch mit anderem Winkel, Durchmesser, Doppelabzweig oder Y-Abzweig erhältlich



GRÖMO ALUSTAR STANDROHRKAPPE

Nenngröße	80 116	100 116	100 150	120 150
● Anthrazit	89451	89461	89471	89481
● Tiefschwarz	89458	89468	89478	89488
● Hellgrau	89453	89463	89473	89483
● Testa di Moro	89452	89462	89472	89482



GRÖMO ALUSTAR SCHIEBEMUFFE

Nenngröße	80	100
● Anthrazit	89761	89771
● Hellgrau	89763	89773
● Testa di Moro	89762	89772



GRÖMO ALUSTAR STECKMUFFE (ROHRVERBINDER)

Nenngröße	80	100	120
● Anthrazit	89161	89171	89181
● Tiefschwarz	89168	89178	89188
● Hellgrau	89163	89173	89183
● Testa di Moro	89162	89172	89182



GRÖMO ALUSTAR STECKMUFFE MIT DICHTUNG

Nenngröße	75	110
	80	100
<input checked="" type="radio"/> Anthrazit	89195	89196

Lieferung inkl. vormontierter Zulaufdichtung

ERSATZTEIL: LIPPENDICHTRING

Nenngröße	75
<input type="radio"/> Sonstige	50949

Passend für alle Flachdach-Abzweige außer UGINOX Patina K41



GRÖMO ALUSTAR DESIGN-FALLROHRSCHELLE MIT GEWINDEMUTTER M10



Nenngröße	100
<input checked="" type="radio"/> Anthrazit	89941
<input checked="" type="radio"/> Tiefschwarz	89948
<input type="radio"/> Hellgrau	89943
<input type="radio"/> Testa di Moro	89942



ERSATZTEIL: SCHRAUBE MIT SICHERUNGSPLÄTTCHEN

Nenngröße	100
<input type="radio"/> Edelstahl	54330



GRÖMO ALUSTAR FALLROHRSCHELLE MIT GEWINDEMUTTER M10

Nenngröße	60	80	100	120
<input checked="" type="radio"/> Anthrazit	89831	89841	89851	89861
<input checked="" type="radio"/> Tiefschwarz		89848	89858	89868
<input type="radio"/> Hellgrau	89833	89843	89853	89863
<input type="radio"/> Testa di Moro	89832	89842	89852	89862

Zum Anschluss an SPI-Dübel, Stockschraube oder Thermo Stopp



GRÖMO ALUSTAR FALLROHRSCHELLE QUADRATISCH MIT GEWINDEMUTTER M10

Nenngröße	80x80	100x100
● Anthrazit	89781 ¹	89791 ²
● Tiefschwarz	89788 ¹	89798 ²
● Hellgrau	89783 ¹	89793 ²
● Testa di Moro	89782 ¹	89792 ²

¹ Zum Anschluss an SPI-Dübel, Stockschraube oder Thermo Stopp. Gewindemutter galvanisch verzinkt

² Aus verzinktem Stahl. Zum Anschluss an SPI-Dübel, Stockschraube oder Thermo Stopp. Gewindemutter galvanisch verzinkt. Auch zur Befestigung des quadratischen Standrohres geeignet



STOCKSCHRAUBE M10

Nenngröße	M10 100	M10 140	M10 200	M10 250	M10 290
● Edelstahl	54313 ¹	54314 ¹	54315 ¹	54316 ¹	54317

¹ Mit Schlüsselfläche



GRUNDPLATTE MIT GEWINDEMUTTER M8 / M10

Nenngröße	M8 M10
● Edelstahl	54219



THERMO STOPP

Nenngröße	M10
● Edelstahl	50211

Verhindert Wärmebrücken zwischen Stockschraube und Rohrschelle



STG-ROHRSCHELLENHALTER

Nenngröße	80-120	120-160	160-200	200-240	240-320
● Edelstahl	54240 ¹	54241 ¹	54242 ¹	54243 ¹	54244 ²

¹ Befestigungslösung für Rohrschellen bei Wärmedämmverbundsystemen. In Österreich zu beziehen über Fa. Likunet in Gänserndorf

² Befestigungslösung für Rohrschellen bei Wärmedämmverbundsystemen, 2-teilig. In Österreich zu beziehen über Fa. Likunet in Gänserndorf



SPI-ROHRSCHELLENDÜBEL

Nenngröße	M10 130	M10 260	M10 330
● Edelstahl	50236	50237	50238

Einsetzbar bis 8 m Gebäudehöhe. Über 8 m Gebäudehöhe die anerkannten Regeln der Technik des Klempner- / Dachdecker-Handwerks beachten!



FALLROHRPROVISORIUM

Nenngröße	60-120 8	60-120 100
<input checked="" type="radio"/> Sonstige	50921 ¹	50920 ²

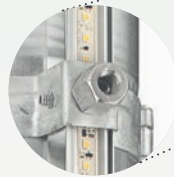
¹ Rollenlänge 8 m. Passend bis Fallrohrdurchmesser 120 mm

² Rollenlänge 100 m. Passend bis Fallrohrdurchmesser 120 mm

HIMMELSLEUCHTEN



* Die LED-Fallrohrbeleuchtung



Die stetig fortschreitende Technologie der LED-Beleuchtung ermöglicht ein neues System, das Regenfallrohre indirekt hinterleuchtet und damit die Fassade von Wohnhäusern oder Industriehallen effektiv in Szene setzt.

Elegant und langlebig

Die LED-Fallrohrbeleuchtung setzt sich aus verschiedenen, optimal aufeinander abgestimmten Komponenten zusammen, die alle witterungs- und UV-beständig sind.

Passend gemacht

Damit die im Aluminium-Profil vergossene LED-Beleuchtung von der Länge her zum Fallrohrstrang passt, sind unterschiedlich lange LED-Lichtlinien erhältlich, die sich auch untereinander kombinieren lassen und so individuelle Fallrohrängen ermöglichen. Auf Anfrage sind die LED-Lichtlinien auch in Sonderlängen erhältlich.

Einfache Montage

Die LED-Linearleuchten werden einfach in die Sichtblende geclipst. Sind mehrere Lichtlinien miteinander zu kombinieren, werden die Kabelverbindungen an den jeweiligen Enden zusammengesteckt. Anschließend kann das Konstrukt mit Hilfe einer speziell konzipierten Fallrohrschele am Fallrohr montiert werden.

Hoch hinaus

Dem Einsatzspektrum des neuartigen GRÖMO LED-Beleuchtungssystems sind nahezu keine Grenzen gesetzt. Mit einer Zuleitung ist die Montage auf maximal 11,5 Metern möglich, bei zwei Zuleitungen lässt sich die Höhe fast verdoppeln. Je nach Vorschaltgerät und Steuerung können die Leuchtmittel in die Haussteuerung integriert und individuelle Akzente gesetzt werden.



FALLROHRSCHELLE

Die für die LED-Fallrohrbeleuchtung speziell entwickelte Fallrohrschelle verfügt über eine u-förmige Erweiterung, in die die Linearleuchten samt Sichtblende gesteckt und mit einem Innensechskant-Gewindestift befestigt werden. Die Fallrohrschelle sorgt dadurch für eine unterbrechungsfreie, optisch vorteilhafte und langlebige Fixierung der LED-Beleuchtung am Fallrohr.

SICHTBLENDE

Die Aluminiumprofile der LED-Linearleuchten werden in eine Sichtblende aus einem u-förmigen Metallprofil durch Einclipsen montiert. Die Blende erfüllt drei Funktionen: Das Profil verdeckt die technischen Feinheiten und sichert so die gewünschte Optik. Es schützt vor Witterungseinflüssen und dient als Befestigungsmittel, um die LED-Linearleuchten an der Fallrohrschelle zu fixieren.



VERBINDUNGSMUFFE

Die Verbindungsuffe ermöglicht einen nahtlosen Übergang zwischen den Sichtblenden der einzelnen Lichtlinien. Einfach über die Stöße geschoben, werden die Sichtblenden fixiert, der thermisch bedingte Längenausgleich gewährleistet und eine ansprechende durchgängige Optik erreicht.

LED-LINEARLEUCHE

VarioLED™ IP67 sind voll vergossene, lineare LED-Lichtlinien im Aluminiumprofil mit hervorragender Wärmeableitung. Durch einen klaren Polyurethanverguss sind sie vor Feuchtigkeit, Staub, Schmutz und UV-Strahlung geschützt. Damit entsprechen sie der Schutzart IP67. Die Lichtlinien werden steckerfertig mit einem Mini IP67-Steckverbinder an beiden Enden geliefert. Die integrierten LED-Bänder HYDRA PRO SW sind einkanalige, dimmbare Bänder für 24V Konstantspannung mit einer Leistung von 4 W/m (380 Lumen) und einer Farbtemperatur von ca. 6.700 K. Das anregende, kaltweiße Licht sorgt für strahlende Helligkeit und gute Farbwiedergabe an der Fassade. Die linearen Leuchtmittel sind robust und verfügen über eine mittlere Lebensdauer von rund 60.000 Stunden.

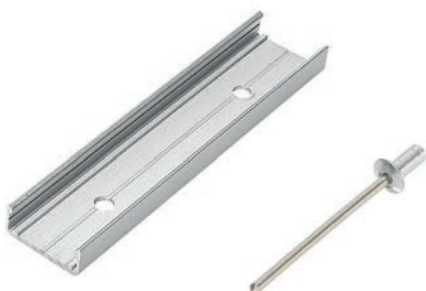


ANSCHLUSSKABEL

Durch das zwei Meter lange Kabel mit Mini-Buchse IP67 wird die LED-Linearleuchte an das Vorschaltbeziehungswise Steuergerät angeschlossen.

SILIKON SCHUTZKAPPE

Zum Schutz vor Witterungseinflüssen und als Sicherheitsmaßnahme wird der oberste Kabelstecker mit der Schutzkappe verschlossen.



MONTAGEWINKEL UND NIETE

Um die LED-Lichtlinien bei individuellen Sonderlängen zusätzlich zu stabilisieren, können weitere Montagewinkel mit Hilfe von Nieten an der gewünschten Position der Sichtblende fixiert werden.

BESTELLINFORMATIONEN

Damit die im Aluminium-Profil vergossene LED-Beleuchtung von der Länge her zum Fallrohrstrang passt, gibt es sechs verschiedene Längenausführungen an LED-Linearleuchten. Die Standardausführung mit 2.894 mm ist für ein drei Meter langes Fallrohr ausgelegt. Für kürzere Fallrohre gibt es fünf weitere Längenausführungen. Durch deren Einzelverwendung oder Kombination können zahlreiche unterschiedliche LED-Längen realisiert werden.

Die nachfolgende Tabelle bietet einen Überblick der möglichen LED-Leuchtenlängen und die dafür benötigten Artikel und Mengen, die sich mit den verfügbaren Standard LED-Linearleuchten realisieren lassen. Sollten diese Längen aufgrund der baulichen Gegebenheiten nicht ausreichen, sind individuelle Sonderlängen auf Anfrage erhältlich.

	VarioLED 207 mm	VarioLED 332 mm	VarioLED 519 mm	VarioLED 957 mm	VarioLED 1.957 mm	VarioLED 2.894 mm	Fallrohr- schelle	Sicht- blende	Verb.- muffe	Anschluss- kabel	Schutz- kappe	Montage- winkel	Blind- niete
Leuchten- länge* [mm]	86942	86943	86944	86945	86946	86941	50281 50282 89871 89872	62908 89873	62909 89874	86949	86948	84908	84909
242	1						1	1	1	1	1		
367		1					2	1	1	1	1		
484	2						2	1	1	1	1	1	1
554			1				2	1	1	1	1	1	1
609	1	1					2	1	1	1	1	1	1
734		2					2	1	1	1	1		
796	1		1				2	1	1	1	1	1	1
921		1	1				2	1	1	1	1	2	1
992				1			2	1	1	1	1		
1.108			2				2	1	1	1	1	2	1
1.234	1			1			2	1	1	1	1	1	1
1.359		1		1			2	1	1	1	1	1	1
1.476	2			1			2	1	1	1	1	2	1
1.546			1	1			2	1	1	1	1	2	1
1.601	1	1		1			2	1	1	1	1	2	1
1.726		2		1			2	1	1	1	1	2	1
1.788	1		1	1			2	1	1	1	1	2	1
1.913		1	1	1			3	1	1	1	1	2	1
1.992					1		3	1	1	1	1		
2.100			2	1			3	1	1	1	1	3	1
2.234	1				1		3	1	1	1	1		
2.359		1			1		3	1	1	1	1		
2.476	2				1		3	1	1	1	1	1	1
2.546			1		1		3	1	1	1	1	1	1
2.601	1	1			1		3	1	1	1	1	1	1
2.726		2			1		3	1	1	1	1	1	1
2.788	1		1		1		3	1	1	1	1	1	1
2.929						1	3	1	1	1	1		
3.000						1	3	1	1	1	1		

* Zwischen den LED-Linearleuchten ist für die Steckverbindung untereinander und am Ende ein Abstand von 35 mm vorgesehen. Bei der Planung der Leuchtenlängen ist zu berücksichtigen, dass die Linearleuchten mindestens 150 mm Abstand zur wasserführenden Ebene haben (örtliche Gegebenheiten sind zu berücksichtigen!).



GRÖMO ALUSTAR FALLROHRSCHELLE MIT GEWINDEMUTTER M10 FÜR LED-FALLROHRBELEUCHTUNG

Nenngröße	100	120
-----------	-----	-----

● Anthrazit	89871	89872
-------------	-------	-------



ERSATZTEIL: ERSATZSCHRAUBEN

Nenngröße

● Edelstahl	54331
-------------	-------

Set bestehend aus Sechskantschraube M8, O-Ring, Sechskantmutter M8 und Innensechskant-Gewindestifte



GRÖMO ALUSTAR SICHTBLENDE FÜR LED-FALLROHRBELEUCHTUNG

Nenngröße	2900
-----------	------

● Anthrazit	89873
-------------	-------



GRÖMO ALUSTAR VERBINDUNGSMUFFE FÜR LED-FALLROHRBELEUCHTUNG

Nenngröße	200
-----------	-----

● Anthrazit	89874
-------------	-------





LED-LINEARLEUCHTE

Nenngröße	207	332	519	957	1957	2894	Sonderlänge
<input type="radio"/> Sonstige	86942	86943	86944	86945	86946	86941	86947



ANSCHLUSSKABEL

Nenngröße	
<input type="radio"/> Sonstige	86949



SILIKON SCHUTZKAPPE

Nenngröße	
<input type="radio"/> Sonstige	86948



MONTAGEWINKEL FÜR LED-LINEARLEUCHTE

Nenngröße	90
<input type="radio"/> Sonstige	84908





BLINDNIETE 4X6 MM FÜR MONTAGEWINKEL

Nenngröße	4x6
------------------	------------

<input checked="" type="radio"/> Sonstige	84909
---	-------

Paket à 100 Stück





GRÖMO ALUSTAR REGENSTANDROHR 1,0 M - MIT REINIGUNGSDECKEL

Nenngröße	80	100	120
● Anthrazit	89361	89371	89381
● Tiefschwarz	89368	89378	89388
● Hellgrau	89363	89373	89383
● Testa di Moro	89362	89372	89382

Aus verzinktem Stahl. Passt direkt in alle gängigen Kanalrohre. Kein zusätzliches Anschlussstück erforderlich!



GRÖMO ALUSTAR REGENSTANDROHR QUADRATISCH 1,0 M - MIT REINIGUNGSDECKEL

Nenngröße	100x100
● Anthrazit	89391
● Tiefschwarz	89398
● Hellgrau	89393
● Testa di Moro	89392

Aus verzinktem Stahl. Ohne Dichtelement, mit angeformtem Übergangsstück Außendurchmesser 102 mm

ERSATZTEIL: KLEMMKAPPE FÜR SECHSKANTMUTTER M8

Nenngröße	
○ Sonstige	97575



GRÖMO ALUSTAR ÜBERGANGSSTÜCK KASTENROHR AUF STANDROHR RUND

Nenngröße	80 80	100 100
● Anthrazit	89631	89641
● Tiefschwarz	89638	89648
● Hellgrau	89633	89643
● Testa di Moro	89632	89642

Auf NG 100, aus Titanzink



GRÖMO ALUSTAR REGENSTANDROHRSCHELLE MIT GEWINDEMUTTER M10

Nenngröße	80	100	120
● Anthrazit	89881	89891	89901
● Tiefschwarz	89888	89898	89908
● Hellgrau	89883	89893	89903
● Testa di Moro	89882	89892	89902

Aus verzinktem Stahl. Gewindemutter galvanisch verzinkt. Zum Anschluss an SPI-Dübel, Stockschraube oder Thermo Stopp



DUOFALZ BANDBLECH 60 KG

Nenngröße	0,7x500	0,7x650	0,7x1000
● Anthrazit	83081 ²	83091 ²	83101 ²
● Tiefschwarz	83088 ²	83098 ²	83108 ²
● Dunkelgrau	83089 ²	83099 ²	83109 ²
● Graualuminium			83112 ¹
● Hellgrau	83083 ²	83093 ²	83103 ²
● Silbermetallic	83090 ²	83100 ²	83110 ²
○ Weiß	83084 ²	83094 ²	83104 ²
● Testa di Moro	83082 ²	83092 ²	83102 ²
● Moosgrün	83085 ²	83095 ²	83105 ²
● Ziegelrot	83086 ²	83096 ²	83106 ²
● Oxydrot	83087 ²	83097 ²	83107 ²

1 Farbaluminiumband in Falzqualität, Materialgüte: EN AW 3005 H41, Beidseitig verwendbar, Vorder- & Rückseite: TX-Beschichtung. Auf Anfrage auch in anderen Rollengrößen (> 15 lfm) erhältlich. Auf Chargengleichheit und Verlegerichtung achten!

2 Farbaluminiumband in Falzqualität, Materialgüte: EN AW 3005 H41, Beidseitig verwendbar, Vorderseite: TX Beschichtung, Rückseite: Farbgleiche SX Beschichtung. Auf Anfrage auch in anderen Rollengrößen (> 15 lfm) und in Stucco erhältlich. Auf Chargengleichheit und Verlegerichtung achten



DUOFALZ STUCCO BANDBLECH 60 KG

Nenngröße	0,7x500	0,7x650
● Anthrazit	83591	83691

Farbaluminiumband in Falzqualität, Materialgüte: EN AW 3005 H41, Einseitig verwendbar auf der TX-Seite, Rückseite: Farbgleiche SX-Beschichtung. Auf Anfrage auch in anderen Rollengrößen (> 15 lfm) erhältlich. Auf Chargengleichheit und Verlegerichtung achten



DUOFALZ BANDBLECH 500 KG

Nenngröße	0,7x500	0,7x650	0,7x1000
● Anthrazit	83191 ²	83271 ²	83281 ²
● Tiefschwarz	83194 ²	83278 ²	83288 ²
● Dunkelgrau		83279 ²	83289 ²
● Graualuminium			83287 ¹
● Hellgrau		83273 ²	83283 ²
● Silbermetallic		83280 ²	83290 ²
● Testa di Moro		83272 ²	83282 ²

1 Farbaluminiumband in Falzqualität, Materialgüte: EN AW 3005 H41, Beidseitig verwendbar, Vorder- & Rückseite: TX-Beschichtung. Auf Anfrage auch in anderen Rollengrößen (> 15 lfm) erhältlich. Auf Chargengleichheit und Verlegerichtung achten!

2 Farbaluminiumband in Falzqualität, Materialgüte: EN AW 3005 H41, Beidseitig verwendbar, Vorderseite: TX Beschichtung, Rückseite: Farbgleiche SX Beschichtung. Auf Anfrage auch in anderen Rollengrößen (> 15 lfm) und in Stucco erhältlich. Auf Chargengleichheit und Verlegerichtung achten



DUOFALZ TAFELBLECH

Nenngröße	0,7x1000x2000	0,7x1000x3000
● Anthrazit	83291 ²	83951 ¹
● Tiefschwarz	83298 ²	83958 ¹
● Dunkelgrau	83299 ²	
● Hellgrau	83293 ²	
○ Weiß	83294 ²	83954 ¹
● Testa di Moro	83292 ²	
● Moosgrün	83295 ²	
● Ziegelrot	83296 ²	
● Oxydrot	83297 ²	

¹ Tafelgröße: 0,7 x 1000 x 3000 mm. Mit Schutzfolie auf der SX-Seite, Eine Tafel entspricht ca. 6,08 kg, Materialgüte: EN AW 3005 H41. Beidseitig verwendbar. Vorderseite: TX Beschichtung, Rückseite: Farbgleiche SX Beschichtung. Andere Farben auf Anfrage. Auf Chargengleichheit und Verlegerichtung achten.

² Tafelgröße: 0,7 x 1000 x 2000 mm. Mit Schutzfolie auf der SX-Seite, Eine Tafel entspricht ca. 4,05 kg, Materialgüte: EN AW 3005 H41. Beidseitig verwendbar. Vorderseite: TX Beschichtung, Rückseite: Farbgleiche SX Beschichtung. Moosgrün und Oxydrot auf Anfrage. Auf Chargengleichheit und Verlegerichtung achten.



DUOFALZ STUCCO TAFELBLECH

NEU

Nenngröße	0,7x1000x2000
● Anthrazit	83595

Tafelgröße: 0,7 x 1000 x 2000 mm. Ohne Schutzfolie, Eine Tafel entspricht ca. 3,84 kg, Materialgüte: EN AW 3005 H41. Einseitig verwendbar auf der TX-Seite, Rückseite: Farbgleiche SX-Beschichtung. Auf Chargengleichheit und Verlegerichtung achten.



FESTPUNKTHAFTEN

Nenngröße	25	32
● Edelstahl	83930	83931



SCHIEBEHAFTEN

Nenngröße	25	32
● Edelstahl	83932	83933



LANGSCHIEBEHAFTEN

Nenngröße	25	32
● Edelstahl	83934	83935



HOSENFESTHAFTEN

Nenngröße	75
● Edelstahl	83936



HOSENSCHIEBEHAFTEN

Nenngröße	78
● Edelstahl	83937



GRÖMO ALUSTAR SPEZIALKLEBER (INNOTEK ADHESEAL BLACK)

Nenngröße

<input checked="" type="radio"/> Sonstige	86930
---	-------

Kartusche (290 ml), Verarbeitungsrichtlinien und Sicherheitsdatenblatt beachten



GRÖMO ALUSTAR SPEZIALREINIGER (INNOTEK REPAPLAST CLEANER ANTISTATIC)

Nenngröße

<input checked="" type="radio"/> Sonstige	86931
---	-------

Spraydose (500 ml), Verarbeitungsrichtlinien und Sicherheitsdatenblatt beachten



GRÖMO ALUSTAR PRIMER (INNOTEK REPAPLAST PRIMER NEW FORMULA)

Nenngröße

<input checked="" type="radio"/> Sonstige	86932
---	-------

Spraydose (500 ml), Verarbeitungsrichtlinien und Sicherheitsdatenblatt beachten



FALZGEL

Nenngröße	300
------------------	------------

<input checked="" type="radio"/> Sonstige	86940
---	-------

Kartusche 300 ml, transparent, UV-beständig, Verarbeitungsrichtlinien und Sicherheitsdatenblatt beachten. Für ca. 25-30 m Doppelfalz



DICHTBAND (BEKO)

Nenngröße	1-4
-----------	-----

<input checked="" type="radio"/> Sonstige	86938
---	-------

Rolle mit 13 Meter Länge, für das Abdichten von Doppelstehfalzen mit einer Fugenbreite von 1-4 mm



GRÖMO ALUSTAR LACKSTIFT

NEU

Nenngröße	
-----------	--

<input checked="" type="radio"/> Anthrazit	83991
<input checked="" type="radio"/> Tiefschwarz	83998
<input checked="" type="radio"/> Hellgrau	83993
<input checked="" type="radio"/> Testa di Moro	83992

Inhalt 8 ml, Verarbeitungsrichtlinien und Sicherheitsdatenblatt beachten.



LÜFTERFIRSTELEMENT

Nenngröße

● Edelstahl	54035
-------------	-------

Länge 1905 mm



GRÖMO ALUSTAR KLEBEEINFASSUNG

Nenngröße

100-125

● Anthrazit	87021
● Hellgrau	87023
● Testa di Moro	87022

Mit Klebeflansch für Entlüftungsrohre ø100-125, Dachneigung 7-50°



GRÖMO ALUSTAR KLEBEEINFASSUNG 2-TEILIG

Nenngröße

60-100

● Anthrazit	87031
● Hellgrau	87033
● Testa di Moro	87032

Mit Klebeflansch für Entlüftungsrohre ø60-100, Dachneigung 5-50°



GRÖMO ALUSTAR DUNSTROHR MIT DUNSTHUT

Nenngröße

110

125

● Anthrazit	87001	87011
● Hellgrau	87003	87013
● Testa di Moro	87002	87012

Mit variablem Regenkragen



GRÖMO ALUSTAR SCHNEEFANGROHR

Nenngröße	28
-----------	----

● Anthrazit	87101
● Hellgrau	87103
● Testa di Moro	87102

Länge 3 Meter. Preis je Meter. Blanke Schnittkante an einem Rohrende. Verbindungsmuffen separat erhältlich



GRÖMO ALUSTAR VERBINDUNGSMUFFE

Nenngröße	28
-----------	----

● Anthrazit	87111
● Hellgrau	87113
● Testa di Moro	87112

Zum Verbinden von Schneefangrohren



GRÖMO ALUSTAR SCHNEEFANGLASCHE EINFACH

Nenngröße	einfach
-----------	---------

● Anthrazit	87121
● Hellgrau	87123
● Testa di Moro	87122



GRÖMO ALUSTAR SCHNEEFANGLASCHE DOPPELT

Nenngröße	doppelt
-----------	---------

● Anthrazit	87131
● Hellgrau	87133
● Testa di Moro	87132



GRÖMO ALUSTAR EISFÄNGER

Nenngröße	75
-----------	----

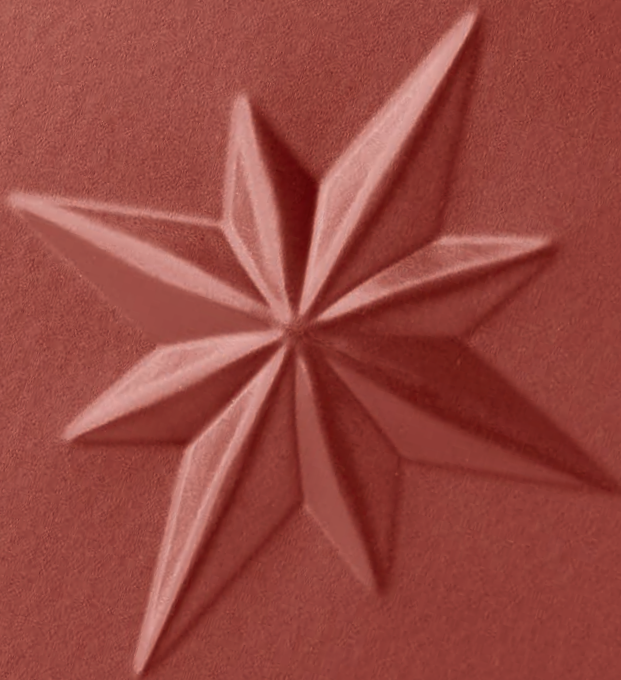
● Anthrazit	87141
● Hellgrau	87143
● Testa di Moro	87142

SX OBERFLÄCHE

- Glatte Oberfläche mit elegantem, seidenglänzendem Erscheinungsbild
- Große Farbvielfalt
- Gute Farbbeständigkeit



GRÖMO



GRÖMO ALUSTAR - SX OBERFLÄCHE

Dachrinnen	68
Rinnenwinkel / -zubehör	69
Stutzen / Wasserfangkästen	75
Bögen	78
Regenfallrohre	80
Rohrzubehör	81
Regenstandrohre	89
Band- und Tafelbleche	91
Zubehör	93
Dachzubehör	95

333-100
DIN EN
12056-3



GRÖMO ALUSTAR DACHRINNE HALBRUND 3 M

Nenngröße	250	280	333	400
● Anthrazit	83001 ¹	83011 ¹	83021 ¹	83031 ¹
● Hellgrau	83003 ¹	83013 ¹	83023 ¹	83033 ¹
○ Weiß	83004 ¹	83014 ¹	83024 ¹	83034 ¹
● Testa di Moro	83002 ¹	83012 ¹	83022 ¹	83032 ¹
● Moosgrün	83005 ¹	83015 ¹	83025 ¹	83035 ¹
● Ziegelrot	83006 ¹	83016 ¹	83026 ¹	83036 ¹
● Oxydrot	83007 ¹	83017 ¹	83027 ¹	83037 ¹
● RAL - Sonderfarbe	83000 ²	83010 ²	83020 ²	83030 ²

¹ Mit Schutzfolie

² Ohne Schutzfolie



GRÖMO ALUSTAR DACHRINNE HALBRUND 5 M

Nenngröße	250	280	333	400
● Anthrazit	83041	83051	83061	83071

Mit Schutzfolie



GRÖMO ALUSTAR DACHRINNE KASTENFORM 3 M

Nenngröße	250	333	400
● Anthrazit	83301 ¹	83311 ¹	83321 ¹
● Hellgrau	83303 ¹	83313 ¹	83323 ¹
○ Weiß	83304 ¹	83314 ¹	83324 ¹
● Testa di Moro	83302 ¹	83312 ¹	83322 ¹
● Moosgrün	83305 ¹	83315 ¹	83325 ¹
● Ziegelrot	83306 ¹	83316 ¹	83326 ¹
● Oxydrot	83307 ¹	83317 ¹	83327 ¹
● RAL - Sonderfarbe	83300 ²	83310 ²	83320 ²

¹ Mit Schutzfolie

² Ohne Schutzfolie



GRÖMO ALUSTAR DACHRINNE KASTENFORM 5 M

Nenngröße	250	333	400
● Anthrazit	83331	83341	83351

Mit Schutzfolie



GRÖMO ALUSTAR RINNENHAKEN HALBRUND

Nenngröße	250 23x7	280 28x7	333 28x7	333 30x5	400 30x7
● Anthrazit	83601 ¹	83611 ¹	83621 ¹	83681 ²	83671 ¹
● Hellgrau	83603 ¹	83613 ¹	83623 ¹	83683 ²	83673 ¹
○ Weiß	83604 ¹	83614 ¹	83624 ¹		83674 ¹
● Testa di Moro	83602 ¹	83612 ¹	83622 ¹	83682 ²	83672 ¹
● Moosgrün	83605 ¹	83615 ¹	83625 ¹		83675 ¹
● Ziegelrot	83606 ¹	83616 ¹	83626 ¹		83676 ¹
● Oxydrot	83607 ¹	83617 ¹	83627 ¹		83677 ¹
● RAL - Sonderfarbe	83600 ¹	83610 ¹	83620 ¹		83670 ¹

¹ Abmessungen siehe technisches Datenblatt

² Aus verzinktem Stahl. Abmessungen siehe technisches Datenblatt



GRÖMO ALUSTAR RINNENHAKEN HALBRUND LANG

Nenngröße	280 28x7	333 28x7
● Anthrazit	83651	83661
● Hellgrau	83653	83663
○ Weiß	83654	83664
● Testa di Moro	83652	83662
● Moosgrün	83655	83665
● Ziegelrot	83656	83666
● Oxydrot	83657	83667
● RAL - Sonderfarbe	83650	83660

Abmessungen siehe technisches Datenblatt



GRÖMO ALUSTAR RINNENHAKEN KASTENFORM

Nenngröße	250 23x7	333 28x7	400 30x7
● Anthrazit	83701	83711	83721
● Hellgrau	83703	83713	83723
○ Weiß	83704	83714	83724
● Testa di Moro	83702	83712	83722
● Moosgrün	83705	83715	83725
● Ziegelrot	83706	83716	83726
● Oxydrot	83707	83717	83727
● RAL - Sonderfarbe	83700	83710	83720

Abmessungen siehe technisches Datenblatt



GRÖMO ALUSTAR STIRNBRETTTHAKEN HALBRUND

Nenngröße	250 28x7	280 28x7	333 28x7
● Anthrazit	83731	83741	83751
● Hellgrau	83733	83743	83753
○ Weiß	83734	83744	83754
● Testa di Moro	83732	83742	83752
● Moosgrün	83735	83745	83755
● Ziegelrot	83736	83746	83756
● Oxydrot	83737	83747	83757
● RAL - Sonderfarbe	83730	83740	83750

Abmessungen siehe technisches Datenblatt



GRÖMO ALUSTAR STIRNBRETTTHAKEN KASTENFORM

Nenngröße	250 28x7	333 28x7
● Anthrazit	82941	82951
● RAL - Sonderfarbe	82940	82950

Abmessungen siehe technisches Datenblatt



GRÖMO ALUSTAR RINNENWINKEL - AUSSENECK - 90° - HALBRUND

Nenngröße	250	280	333	400
● Anthrazit	82101	82111	82121	82131
● Hellgrau	82103	82113	82123	82133
○ Weiß	82104	82114	82124	82134
● Testa di Moro	82102	82112	82122	82132
● Moosgrün	82105	82115	82125	82135
● Ziegelrot	82106	82116	82126	82136
● Oxydrot	82107	82117	82127	82137
● RAL - Sonderfarbe	82100	82110	82120	82130

Tiefgezogen



GRÖMO ALUSTAR RINNENWINKEL - INNENECK - 90° - HALBRUND

Nenngröße	250	280	333	400
● Anthrazit	82001	82011	82021	82031
● Hellgrau	82003	82013	82023	82033
○ Weiß	82004	82014	82024	82034
● Testa di Moro	82002	82012	82022	82032
● Moosgrün	82005	82015	82025	82035
● Ziegelrot	82006	82016	82026	82036
● Oxydrot	82007	82017	82027	82037
● RAL - Sonderfarbe	82000	82010	82020	82030

Tiefgezogen



GRÖMO ALUSTAR RINNENWINKEL - AUSSENECK - 90° - KASTENFORM

Nenngröße	250	333	400
● Anthrazit	82151	82171	82181
● Hellgrau	82153	82173	82183
○ Weiß	82154	82174	82184
● Testa di Moro	82152	82172	82182
● Moosgrün	82155	82175	82185
● Ziegelrot	82156	82176	82186
● Oxydrot	82157	82177	82187
● RAL - Sonderfarbe	82150	82170	82180

Gelötet



GRÖMO ALUSTAR RINNENWINKEL - INNENECK - 90° - KASTENFORM

Nenngröße	250	333	400
● Anthrazit	82051	82071	82081
● Hellgrau	82053	82073	82083
○ Weiß	82054	82074	82084
● Testa di Moro	82052	82072	82082
● Moosgrün	82055	82075	82085
● Ziegelrot	82056	82076	82086
● Oxydrot	82057	82077	82087
● RAL - Sonderfarbe	82050	82070	82080

Gelötet



GRÖMO ALUSTAR STECKRINNENBODEN HALBRUND LINKS

Nenngröße	250	280	333	400
● Anthrazit	82401	82411	82421	82431
● Hellgrau	82403 *	82413 *	82423 *	82433 *
● Testa di Moro	82402 *	82412 *	82422 *	82432 *
● RAL - Sonderfarbe	82400	82410	82420	82430

Mit Einstecknut zur einfachen Montage

* Auslaufartikel, lieferbar solange Vorrat reicht



GRÖMO ALUSTAR STECKRINNENBODEN HALBRUND RECHTS

Nenngröße	250	280	333	400
● Anthrazit	82441	82451	82461	82471
● Hellgrau	82443 *	82453 *	82463 *	82473 *
● Testa di Moro	82442 *	82452 *	82462 *	82472 *
● RAL - Sonderfarbe	82440	82450	82460	82470

Mit Einstecknut zur einfachen Montage

* Auslaufartikel, lieferbar solange Vorrat reicht



GRÖMO ALUSTAR RINNENBODEN HALBRUND UNIVERSAL - HOCH

Nenngröße	250	280	333	400
● Hellgrau	82363	82373	82383	82393
○ Weiß	82404	82414	82424	82434
● Testa di Moro	82362	82372	82382	82392
● Moosgrün	82405	82415	82425	82435
● Ziegelrot	82406	82416	82426	82436
● Oxydrot	82407	82417	82427	82437

Zum Falzen



GRÖMO ALUSTAR RINNENBODEN KASTENFORM UNIVERSAL

Nenngröße	250	333	400
● Anthrazit	83801	83811	83821
● Hellgrau	83803	83813	83823
○ Weiß	83804	83814	83824
● Testa di Moro	83802	83812	83822
● Moosgrün	83805	83815	83825
● Ziegelrot	83806	83816	83826
● Oxydrot	83807	83817	83827
● RAL - Sonderfarbe	83800	83810	83820

Zum Falzen



GRÖMO ALUSTAR RINNEN-DILATATION - MIT BLENDE - HALBRUND

Nenngröße	280	333	400
● Anthrazit	83211	83221	83231
● Hellgrau	83213	83223	83233
○ Weiß	83214	83224	83234
● Testa di Moro	83212	83222	83232
● Moosgrün	83215	83225	83235
● Ziegelrot	83216	83226	83236
● Oxydrot	83217	83227	83237
● RAL - Sonderfarbe	83210	83220	83230

Doppelseitig vulkanisiert



GRÖMO ALUSTAR RINNEN-DILATATION - MIT BLENDE - KASTENFORM

Nenngröße	333	400
● Anthrazit	83251	83261
● Hellgrau	83253	83263
○ Weiß	83254	83264
● Testa di Moro	83252	83262
● Moosgrün	83255	83265
● Ziegelrot	83256	83266
● Oxydrot	83257	83267
● RAL - Sonderfarbe	83250	83260

Doppelseitig vulkanisiert



LAUBSIEB

Nenngröße	60	75-80	100	120
● Stahl verzinkt	51003			
● Edelstahl		54004	54006	54007



GRÖMO ALUSTAR EINHANGSTUTZEN OVAL - HALBRUNDE RINNE

Nenngröße	250 60	250 80	280 80	280 100	333 80	333 100	333 120	400 100	400 120
● Anthrazit	82201	82211	82221	82231	82241	82251	82261	82281	82271
● Hellgrau	82203	82213	82223	82233	82243	82253	82263	82283	82273
○ Weiß		82214	82224	82234	82244	82254	82264	82284	82274
● Testa di Moro	82202	82212	82222	82232	82242	82252	82262	82282	82272
● Moosgrün		82215	82225	82235	82245	82255	82265		82275
● Ziegelrot		82216	82226	82236	82246	82256	82266		82276
● Oxydrot		82217	82227	82237	82247	82257	82267		82277
● RAL - Sonderfarbe	82200	82210	82220	82230	82240	82250	82260	82280	82270

Stumpfgeschweißt, mit Klemmfeder zur einfachen Montage



GRÖMO ALUSTAR EINHANGSTUTZEN - KASTENRINNE - KASTENROHR

Nenngröße	250 80x80	333 80x80	333 100x100
● Anthrazit	82331	82341	82351
● Hellgrau	82333	82343	82353
● Testa di Moro	82332	82342	82352
● RAL - Sonderfarbe	82330	82340	82350

Gelötet



GRÖMO ALUSTAR EINHANGSTUTZEN - KASTENRINNE - RUNDES ROHR

Nenngröße	250 80	333 100	400 120
● Anthrazit	82301	82311	82321
● Hellgrau	82303	82313	82323
○ Weiß	82304	82314	82324
● Testa di Moro	82302	82312	82322
● Moosgrün	82305	82315	82325
● Ziegelrot	82306	82316	82326
● Oxydrot	82307	82317	82327
● RAL - Sonderfarbe	82300	82310	82320

Rollnahtgeschweißt, mit Einhängeöse



GRÖMO ALUSTAR AUSLAUFSTUTZEN KASTENFÖRMIG

Nenngröße **80**

Weiß 82544



GRÖMO ALUSTAR FLACHDACH-WASSERFANGKASTEN OHNE ZULAUF

Nenngröße **100**

Anthrazit 82861

Hellgrau 82863

Testa di Moro 82862

RAL - Sonderfarbe 82860

Höhe: 390 mm, Breite: 242 mm, Tiefe: 150 mm



GRÖMO ALUSTAR FLACHDACH-WASSERFANGKASTEN KUBISCH OHNE ZULAUF

Nenngröße **80** **100**

Anthrazit 82901 82871

Hellgrau 82903 82873

Weiß 82904 82874

Testa di Moro 82902 82872

RAL - Sonderfarbe 82900 82870

Höhe: 200 mm, Breite: 200 mm, Tiefe: 200 mm



GRÖMO ALUSTAR FLACHDACH-WASSERFANGKASTEN HALBRUND OHNE ZULAUF

Nenngröße **80** **100**

Anthrazit 82881 82891

Hellgrau 82883 82893

Weiß 82884

Testa di Moro 82882 82892

RAL - Sonderfarbe 82880 82890

Höhe: 185 mm, Breite: 180 mm, Tiefe: 160 mm



GRÖMO ALUSTAR DESIGN-FLACHDACH-WASSERFANGKASTEN

Nenngröße	80	100	120
● Anthrazit	82911	82921	82931
● RAL - Sonderfarbe	82910	82920	82930



Nenngröße 76-80: Höhe: 210 mm, Breite: 210 mm, Tiefe: 140 mm
 Nenngröße 87-100: Höhe: 300 mm, Breite: 300 mm, Tiefe: 160 mm
 Nenngröße 120: Höhe: 360 mm, Breite: 360 mm, Tiefe: 180 mm



GRÖMO ALUSTAR WASSERFANGKASTEN KUBISCH EXZENTRISCH

Nenngröße	80	100	120
● Anthrazit	82801	82811	82821
● Hellgrau	82803	82813	82823
○ Weiß	82804	82814	82824
● Testa di Moro	82802	82812	82822
● Moosgrün	82805	82815	82825
● Ziegelrot	82806	82816	82826
● Oxydrot	82807	82817	82827
● RAL - Sonderfarbe	82800	82810	82820

Höhe: 283 mm, Breite: 240 mm, Tiefe: 240 mm



GRÖMO ALUSTAR WASSERFANGKASTEN KUBISCH EXZENTRISCH MIT ÜBERLAUF

Nenngröße	80	100	120
● Anthrazit	82831	82841	82851
● Hellgrau	82833	82843	82853
● Testa di Moro	82832	82842	82852
● RAL - Sonderfarbe	82830	82840	82850

Höhe: 283 mm, Breite: 240 mm, Tiefe: 240 mm



TPE-DICHTUNG

Nenngröße	
○ Sonstige	50945

Dichtung 3 m Länge, für den Einbau in Wasserfangkästen, zum sicheren Ableiten von Regenwasser bei Attikaanschlüssen



GRÖMO ALUSTAR ROHRBOGEN 40°

Nenngröße	60	80	100	120
● Anthrazit	82601 ²	82611 ¹	82621 ¹	82631 ¹
● Hellgrau	82603 ²	82613 ¹	82623 ¹	82633 ¹
○ Weiß		82614 ¹	82624 ¹	82634 ¹
● Testa di Moro	82602 ²	82612 ¹	82622 ¹	82632 ¹
● Moosgrün		82615 ¹	82625 ¹	82635 ¹
● Ziegelrot		82616 ¹	82626 ¹	82636 ¹
● Oxydrot		82617 ¹	82627 ¹	82637 ¹
● RAL - Sonderfarbe	82600 ²	82610 ¹	82620 ¹	82630 ¹

¹ Stumpfgeschweißt mit Einzug

² Rollnahtgeschweißt, ohne Einzug



GRÖMO ALUSTAR ROHRBOGEN 72°

Nenngröße	60	80	100	120
● Anthrazit	82501 ²	82511 ¹	82521 ¹	82531 ¹
● Hellgrau	82503 ²	82513 ¹	82523 ¹	82533 ¹
○ Weiß		82514 ¹	82524 ¹	82534 ¹
● Testa di Moro	82502 ²	82512 ¹	82522 ¹	82532 ¹
● Moosgrün		82515 ¹	82525 ¹	82535 ¹
● Ziegelrot		82516 ¹	82526 ¹	82536 ¹
● Oxydrot		82517 ¹	82527 ¹	82537 ¹
● RAL - Sonderfarbe	82500 ²	82510 ¹	82520 ¹	82530 ¹

¹ Stumpfgeschweißt mit Einzug

² Rollnahtgeschweißt, ohne Einzug



GRÖMO ALUSTAR ROHRBOGEN 85°

Nenngröße	60	80	100
● Anthrazit	82561 ²	82571 ¹	82581 ¹
● Hellgrau	82563 ²	82573 ¹	82583 ¹
○ Weiß		82574 ¹	82584 ¹
● Testa di Moro	82562 ²	82572 ¹	82582 ¹
● Moosgrün		82575 ¹	82585 ¹
● Ziegelrot		82576 ¹	82586 ¹
● Oxydrot		82577 ¹	82587 ¹
● RAL - Sonderfarbe	82560 ²	82570 ¹	82580 ¹

¹ Stumpfgeschweißt mit Einzug

² Rollnahtgeschweißt, ohne Einzug



GRÖMO ALUSTAR VIERKANT-ROHRBOGEN 72°

Nenngröße	80x80	100x100
● Anthrazit	82591	82551
● Hellgrau	82593	82553
● Testa di Moro	82592	82552
● RAL - Sonderfarbe	82590	82550

Fertigungsbedingt Materialdicke 0,6 mm



GRÖMO ALUSTAR SOCKELKNIE

Nenngröße	80	100	120
● Anthrazit	82651	82661	82671
● Hellgrau	82653	82663	82673
○ Weiß	82654	82664	82674
● Testa di Moro	82652	82662	82672
● Moosgrün	82655	82665	82675
● Ziegelrot	82656	82666	82676
● Oxydrot	82657	82667	82677
● RAL - Sonderfarbe	82650	82660	82670



GRÖMO ALUSTAR REGENFALLROHR RUND 3 M

Nenngröße	60	80	100	120
● Anthrazit	83401 ¹	83411 ¹	83421 ¹	83431 ¹
● Hellgrau	83403 ¹	83413 ¹	83423 ¹	83433 ¹
○ Weiß		83414 ¹	83424 ¹	83434 ¹
● Testa di Moro	83402 ¹	83412 ¹	83422 ¹	83432 ¹
● Moosgrün		83415 ¹	83425 ¹	83435 ¹
● Ziegelrot		83416 ¹	83426 ¹	83436 ¹
● Oxydrot		83417 ¹	83427 ¹	83437 ¹
● RAL - Sonderfarbe	83400 ²	83410 ²	83420 ²	83430 ²

¹ Mit Schutzfolie

² Ohne Schutzfolie



GRÖMO ALUSTAR REGENFALLROHR KASTENFORM 2 M

Nenngröße	80x80	100x100
● Anthrazit	83491	83441
● Hellgrau	83493	83443
● Testa di Moro	83492	83442
● RAL - Sonderfarbe	83490	83440

Ohne Schutzfolie



GRÖMO ALUSTAR REGENWASSERKLAPPE MIT EDELSTAHLSIEB

Nenngröße	80	100	120
<input checked="" type="radio"/> Anthrazit	82731	82741	82751
<input checked="" type="radio"/> Hellgrau	82733	82743	82753
<input type="radio"/> Weiß	82734	82744	82754
<input checked="" type="radio"/> Testa di Moro	82732	82742	82752
<input checked="" type="radio"/> Moosgrün	82735	82745	82755
<input checked="" type="radio"/> Ziegelrot	82736	82746	82756
<input checked="" type="radio"/> Oxydrot	82737	82747	82757
<input checked="" type="radio"/> RAL - Sonderfarbe	82730	82740	82750

Sieb regelmäßig reinigen und im Winter aufgrund von Vereisungsgefahr entnehmen!



GRÖMO ALUSTAR DESIGN-WASSERSAMMLER



Nenngröße	80	100
<input checked="" type="radio"/> Anthrazit	82781	82771
<input checked="" type="radio"/> Hellgrau		82773
<input checked="" type="radio"/> Testa di Moro		82772
<input checked="" type="radio"/> RAL - Sonderfarbe	82780	82770

Inkl. Schlauchset, bestehend aus 1"-Schlauch der Länge 33 cm und Fassanschluss



ERSATZTEIL: SCHLAUCH MIT ANSCHLUSSSTÜCKEN FÜR DESIGN-WASSERSAMMLER

Nenngröße	80-100
<input type="radio"/> Sonstige	50943

ERSATZTEIL: VERSCHLUSSDECKEL

Nenngröße	1"
<input type="radio"/> Sonstige	50944



GRÖMO ALUSTAR WASSERSAMMLER

Nenngröße	80	100	120
<input checked="" type="radio"/> Anthrazit	82701	82711	82721
<input checked="" type="radio"/> Hellgrau	82703	82713	82723
<input type="radio"/> Weiß	82704	82714	82724
<input checked="" type="radio"/> Testa di Moro	82702	82712	82722
<input checked="" type="radio"/> Moosgrün	82705	82715	82725
<input checked="" type="radio"/> Ziegelrot	82706	82716	82726
<input checked="" type="radio"/> Oxydrot	82707	82717	82727
<input checked="" type="radio"/> RAL - Sonderfarbe	82700	82710	82720

Inkl. Schlauchset bestehend aus 1"-Schlauch (bei NG 76-100: Länge 33 cm / bei NG 120: Länge 24 cm) und Fassanschluss

ERSATZTEIL: SCHLAUCH MIT ANSCHLUSSSTÜCKEN

Nenngröße	76-120
<input type="radio"/> Sonstige	50942

ERSATZTEIL: VERSCHLUSSKAPPE

Nenngröße	76-120
<input type="radio"/> Sonstige	50939

Passend für Wassersammler aus Aluminium



SCHLAUCH FÜR WASSERSAMMLER

Nenngröße	1"
<input type="radio"/> Sonstige	50948

Als Rolle mit 5 m Länge. Für alle Wassersammler mit 1" Schlauch geeignet



GRÖMO ALUSTAR FLACHDACH-ABZWEIG

Nenngröße	75 80	75 100	110 100	110 120
● Anthrazit	83121	83131	83151	83141
● Hellgrau	83123	83133	83153	83143
● Testa di Moro	83122	83132	83152	83142
● RAL - Sonderfarbe	83120	83130	83150	83140

Lieferung inkl. vormontierter Zulaufdichtung



GRÖMO ALUSTAR FLACHDACH-ABZWEIG KASTENFÖRMIG

Nenngröße	75 80x80	75 100x100	110 100x100
● Anthrazit	83964	83971	83981
● Hellgrau	83966	83973	83983
● Testa di Moro	83965	83972	83982
● RAL - Sonderfarbe	83963	83970	83980

Lieferung inkl. vormontierter Zulaufdichtung



GRÖMO ALUSTAR BALKONABZWEIG 87,5° KASTENFÖRMIG

Nenngröße	75 80x80	75 100x100
● Anthrazit	83975	83960
● Hellgrau	83977	83962
● Testa di Moro	83976	83961
● RAL - Sonderfarbe	83974	83959

Lieferung inkl. vormontierter Zulaufdichtung



GRÖMO ALUSTAR FALLROHRABZWEIG 72°

Nenngröße	80 60	80 80	100 60	100 80	100 100	120 80	120 100	120 120
● Anthrazit	83551	83501	83511	83521	83531	83561	83571	83581
● Hellgrau	83553	83503	83513	83523	83533	83563	83573	83583
○ Weiß		83504		83524	83534	83564	83574	83584
● Testa di Moro	83552	83502	83512	83522	83532	83562	83572	83582
● Moosgrün		83505		83525	83535	83565	83575	83585
● Ziegelrot		83506		83526	83536	83566	83576	83586
● Oxydrot		83507		83527	83537	83567	83577	83587
● RAL - Sonderfarbe	83550	83500	83510	83520	83530	83560	83570	83580

Auf Anfrage auch mit anderem Winkel, Durchmesser, Doppelabzweig oder Y-Abzweig erhältlich



GRÖMO ALUSTAR STANDROHRKAPPE

Nenngröße	80 116	100 116	100 150	120 150
● Anthrazit	83451	83461	83471	83481
● Hellgrau	83453	83463	83473	83483
○ Weiß	83454	83464	83474	83484
● Testa di Moro	83452	83462	83472	83482
● Moosgrün	83455	83465	83475	83485
● Ziegelrot	83456	83466	83476	83486
● Oxydrot	83457	83467	83477	83487
● RAL - Sonderfarbe	83450	83460	83470	83480



GRÖMO ALUSTAR SCHIEBEMUFFE

Nenngröße	80	100
● Anthrazit	83761	83771
● Hellgrau	83763	83773
● Testa di Moro	83762	83772
● RAL - Sonderfarbe	83760	83770



GRÖMO ALUSTAR STECKMUFFE (ROHRVERBINDER)

Nenngröße	80	100	120
● Anthrazit	83161	83171	83181
● Hellgrau	83163	83173	83183
○ Weiß	83164	83174	83184
● Testa di Moro	83162	83172	83182
● Moosgrün	83165	83175	83185
● Ziegelrot	83166	83176	83186
● Oxydrot	83167	83177	83187
● RAL - Sonderfarbe	83160	83170	83180



GRÖMO ALUSTAR STECKMUFFE MIT DICHTUNG

Nenngröße	75 80	110 100
● Anthrazit	83195	83196
● RAL - Sonderfarbe	83197	83198

Lieferung inkl. vormontierter Zulaufdichtung

ERSATZTEIL: LIPPENDICHTRING

Nenngröße	75
○ Sonstige	50949

Passend für alle Flachdach-Abzweige außer UGINOX Patina K41



GRÖMO ALUSTAR DESIGN-FALLROHRSCHELLE MIT GEWINDEMUTTER M10

Nenngröße **100**

● Anthrazit	83941
● Hellgrau	83943
○ Weiß	83944
● Testa di Moro	83942
● RAL - Sonderfarbe	83940

ERSATZTEIL: SCHRAUBE MIT SICHERUNGSPLÄTTCHEN

Nenngröße **100**

● Edelstahl	54330
-------------	-------



GRÖMO ALUSTAR FALLROHRSCHELLE MIT GEWINDEMUTTER M10

Nenngröße	60	80	100	120
● Anthrazit	83831	83841	83851	83861
● Hellgrau	83833	83843	83853	83863
○ Weiß		83844	83854	83864
● Testa di Moro	83832	83842	83852	83862
● Moosgrün		83845	83855	83865
● Ziegelrot		83846	83856	83866
● Oxydrot		83847	83857	83867
● RAL - Sonderfarbe	83830	83840	83850	83860

Zum Anschluss an SPI-Dübel, Stockschraube oder Thermo Stopp



GRÖMO ALUSTAR FALLROHRSCHELLE QUADRATISCH MIT GEWINDEMUTTER M10

Nenngröße	80x80	100x100
● Anthrazit	83781 ¹	83791 ²
● Hellgrau	83783 ¹	83793 ²
● Testa di Moro	83782 ¹	83792 ²
● RAL - Sonderfarbe	83780 ¹	83790 ²

¹ Zum Anschluss an SPI-Dübel, Stockschraube oder Thermo Stopp. Gewindemutter galvanisch verzinkt

² Aus verzinktem Stahl. Zum Anschluss an SPI-Dübel, Stockschraube oder Thermo Stopp. Gewindemutter galvanisch verzinkt. Auch zur Befestigung des quadratischen Standrohres geeignet



STOCKSCHRAUBE M10

Nenngröße	M10 100	M10 140	M10 200	M10 250	M10 290
● Edelstahl	54313 ¹	54314 ¹	54315 ¹	54316 ¹	54317

¹ Mit Schlüsselfläche



GRUNDPLATTE MIT GEWINDEMUTTER M8 / M10

Nenngröße	M8 M10
● Edelstahl	54219



THERMO STOPP

Nenngröße	M10
● Edelstahl	50211

Verhindert Wärmebrücken zwischen Stockschraube und Rohrschelle



STG-ROHRSCHELLENHALTER

Nenngröße	80-120	120-160	160-200	200-240	240-320
● Edelstahl	54240 ¹	54241 ¹	54242 ¹	54243 ¹	54244 ²

¹ Befestigungslösung für Rohrschellen bei Wärmedämmverbundsystemen. In Österreich zu beziehen über Fa. Likunet in Gänserndorf

² Befestigungslösung für Rohrschellen bei Wärmedämmverbundsystemen, 2-teilig. In Österreich zu beziehen über Fa. Likunet in Gänserndorf



SPI-ROHRSCHELLENDÜBEL

Nenngröße	M10 130	M10 260	M10 330
● Edelstahl	50236	50237	50238

Einsetzbar bis 8 m Gebäudehöhe. Über 8 m Gebäudehöhe die anerkannten Regeln der Technik des Klempner- / Dachdecker-Handwerks beachten!



FALLROHRPROVISORIUM

Nenngröße	60-120 8	60-120 100
<input checked="" type="radio"/> Sonstige	50921 ¹	50920 ²

¹ Rollenlänge 8 m. Passend bis Fallrohrdurchmesser 120 mm

² Rollenlänge 100 m. Passend bis Fallrohrdurchmesser 120 mm



GRÖMO ALUSTAR REGENSTANDROHR 1,0 M - MIT REINIGUNGSDECKEL

Nenngröße	80	100	120
● Anthrazit	83361	83371	83381
● Hellgrau	83363	83373	83383
○ Weiß	83364	83374	83384
● Testa di Moro	83362	83372	83382
● Moosgrün	83365	83375	83385
● Ziegelrot	83366	83376	83386
● Oxydrot	83367	83377	83387
● RAL - Sonderfarbe	83360	83370	83380

Aus verzinktem Stahl. Passt direkt in alle gängigen Kanalrohre. Kein zusätzliches Anschlussstück erforderlich!



GRÖMO ALUSTAR REGENSTANDROHR QUADRATISCH 1,0 M - MIT REINIGUNGSDECKEL

Nenngröße	100x100
● Anthrazit	83391
● Hellgrau	83393
● Testa di Moro	83392
● RAL - Sonderfarbe	83390

Aus verzinktem Stahl. Ohne Dichtelement, mit angeformtem Übergangsstück Außendurchmesser 102 mm

ERSATZTEIL: KLEMMKAPPE FÜR SECHSKANTMUTTER M8

Nenngröße	
○ Sonstige	97575



GRÖMO ALUSTAR ÜBERGANGSSTÜCK KASTENROHR AUF STANDROHR RUND

Nenngröße	80 80	100 100
● Anthrazit	83631	83641
● Hellgrau	83633	83643
● Testa di Moro	83632	83642
● RAL - Sonderfarbe	83630	83640

Auf NG 100, aus Titanzink



GRÖMO ALUSTAR REGENSTANDROHRSCHELLE MIT GEWINDEMUTTER M10

Nenngröße	80	100	120
● Anthrazit	83881	83891	83901
● Hellgrau	83883	83893	83903
○ Weiß	83884	83894	83904
● Testa di Moro	83882	83892	83902
● Moosgrün	83885	83895	83905
● Ziegelrot	83886	83896	83906
● Oxydrot	83887	83897	83907
● RAL - Sonderfarbe	83880	83890	83900

Aus verzinktem Stahl. Gewindemutter galvanisch verzinkt. Zum Anschluss an SPI-Dübel, Stockschraube oder Thermo Stopp



DUOFALZ BANDBLECH 60 KG

Nenngröße	0,7x500	0,7x650	0,7x1000
● Anthrazit	83081 ²	83091 ²	83101 ²
● Tiefschwarz	83088 ²	83098 ²	83108 ²
● Dunkelgrau	83089 ²	83099 ²	83109 ²
● Graualuminium			83112 ¹
● Hellgrau	83083 ²	83093 ²	83103 ²
● Silbermetallic	83090 ²	83100 ²	83110 ²
○ Weiß	83084 ²	83094 ²	83104 ²
● Testa di Moro	83082 ²	83092 ²	83102 ²
● Moosgrün	83085 ²	83095 ²	83105 ²
● Ziegelrot	83086 ²	83096 ²	83106 ²
● Oxydrot	83087 ²	83097 ²	83107 ²

1 Farbaluminiumband in Falzqualität, Materialgüte: EN AW 3005 H41, Beidseitig verwendbar, Vorder- & Rückseite: TX-Beschichtung. Auf Anfrage auch in anderen Rollengrößen (> 15 lfm) erhältlich. Auf Chargengleichheit und Verlegerichtung achten!

2 Farbaluminiumband in Falzqualität, Materialgüte: EN AW 3005 H41, Beidseitig verwendbar, Vorderseite: TX Beschichtung, Rückseite: Farbgleiche SX Beschichtung. Auf Anfrage auch in anderen Rollengrößen (> 15 lfm) und in Stucco erhältlich. Auf Chargengleichheit und Verlegerichtung achten



DUOFALZ STUCCO BANDBLECH 60 KG

Nenngröße	0,7x500	0,7x650
● Anthrazit	83591	83691

Farbaluminiumband in Falzqualität, Materialgüte: EN AW 3005 H41, Einseitig verwendbar auf der TX-Seite, Rückseite: Farbgleiche SX-Beschichtung. Auf Anfrage auch in anderen Rollengrößen (> 15 lfm) erhältlich. Auf Chargengleichheit und Verlegerichtung achten



DUOFALZ BANDBLECH 500 KG

Nenngröße	0,7x500	0,7x650	0,7x1000
● Anthrazit	83191 ²	83271 ²	83281 ²
● Tiefschwarz	83194 ²	83278 ²	83288 ²
● Dunkelgrau		83279 ²	83289 ²
● Graualuminium			83287 ¹
● Hellgrau		83273 ²	83283 ²
● Silbermetallic		83280 ²	83290 ²
● Testa di Moro		83272 ²	83282 ²

1 Farbaluminiumband in Falzqualität, Materialgüte: EN AW 3005 H41, Beidseitig verwendbar, Vorder- & Rückseite: TX-Beschichtung. Auf Anfrage auch in anderen Rollengrößen (> 15 lfm) erhältlich. Auf Chargengleichheit und Verlegerichtung achten!

2 Farbaluminiumband in Falzqualität, Materialgüte: EN AW 3005 H41, Beidseitig verwendbar, Vorderseite: TX Beschichtung, Rückseite: Farbgleiche SX Beschichtung. Auf Anfrage auch in anderen Rollengrößen (> 15 lfm) und in Stucco erhältlich. Auf Chargengleichheit und Verlegerichtung achten



DUOFALZ TAFELBLECH

Nenngröße	0,7x1000x2000	0,7x1000x3000
● Anthrazit	83291 ²	83951 ¹
● Tiefschwarz	83298 ²	83958 ¹
● Dunkelgrau	83299 ²	
● Hellgrau	83293 ²	
○ Weiß	83294 ²	83954 ¹
● Testa di Moro	83292 ²	
● Moosgrün	83295 ²	
● Ziegelrot	83296 ²	
● Oxydrot	83297 ²	

¹ Tafelgröße: 0,7 x 1000 x 3000 mm. Mit Schutzfolie auf der SX-Seite, Eine Tafel entspricht ca. 6,08 kg, Materialgüte: EN AW 3005 H41. Beidseitig verwendbar. Vorderseite: TX Beschichtung, Rückseite: Farbgleiche SX Beschichtung. Andere Farben auf Anfrage. Auf Chargengleichheit und Verlegerichtung achten.

² Tafelgröße: 0,7 x 1000 x 2000 mm. Mit Schutzfolie auf der SX-Seite, Eine Tafel entspricht ca. 4,05 kg, Materialgüte: EN AW 3005 H41. Beidseitig verwendbar. Vorderseite: TX Beschichtung, Rückseite: Farbgleiche SX Beschichtung. Moosgrün und Oxydrot auf Anfrage. Auf Chargengleichheit und Verlegerichtung achten.



DUOFALZ STUCCO TAFELBLECH

NEU

Nenngröße	0,7x1000x2000
● Anthrazit	83595

Tafelgröße: 0,7 x 1000 x 2000 mm. Ohne Schutzfolie, Eine Tafel entspricht ca. 3,84 kg, Materialgüte: EN AW 3005 H41. Einseitig verwendbar auf der TX-Seite, Rückseite: Farbgleiche SX-Beschichtung. Auf Chargengleichheit und Verlegerichtung achten.



GRÖMO ALUSTAR BANDBLECH GELOCHT

Nenngröße	0,7x1000
● Anthrazit / Testa di Moro	83111
● Hellgrau	83113 *
● Hellgrau / Moosgrün	83115
○ Weiß	83114
● Ziegelrot / Oxydrot	83116

Rollengröße ca. 19 kg, 1 m² entspricht 1,13 kg

* Auslaufartikel, lieferbar solange Vorrat reicht



FESTPUNKTHAFTEN

Nenngröße	25	32
● Edelstahl	83930	83931



SCHIEBEHAFTEN

Nenngröße	25	32
● Edelstahl	83932	83933



LANGSCHIEBEHAFTEN

Nenngröße	25	32
● Edelstahl	83934	83935



HOSENFESTHAFTEN

Nenngröße	75
● Edelstahl	83936



HOSENSCHIEBEHAFTEN

Nenngröße	78
● Edelstahl	83937



GRÖMO ALUSTAR SPEZIALKLEBER (INNOTEK ADHESEAL BLACK)

Nenngröße

<input checked="" type="radio"/> Sonstige	86930
---	-------

Kartusche (290 ml), Verarbeitungsrichtlinien und Sicherheitsdatenblatt beachten



GRÖMO ALUSTAR SPEZIALREINIGER (INNOTEK REPAPLAST CLEANER ANTISTATIC)

Nenngröße

<input checked="" type="radio"/> Sonstige	86931
---	-------

Spraydose (500 ml), Verarbeitungsrichtlinien und Sicherheitsdatenblatt beachten



GRÖMO ALUSTAR PRIMER (INNOTEK REPAPLAST PRIMER NEW FORMULA)

Nenngröße

<input checked="" type="radio"/> Sonstige	86932
---	-------

Spraydose (500 ml), Verarbeitungsrichtlinien und Sicherheitsdatenblatt beachten



FALZGEL

Nenngröße	300
------------------	------------

<input checked="" type="radio"/> Sonstige	86940
---	-------

Kartusche 300 ml, transparent, UV-beständig, Verarbeitungsrichtlinien und Sicherheitsdatenblatt beachten. Für ca. 25-30 m Doppelfalz



DICHTBAND (BEKO)

Nenngröße 1-4

Sonstige 86938

Rolle mit 13 Meter Länge, für das Abdichten von Doppelstehfalzen mit einer Fugenbreite von 1-4 mm



GRÖMO ALUSTAR AUSBESSERUNGSLACK

Nenngröße

<input checked="" type="radio"/> Anthrazit	83911
<input checked="" type="radio"/> Hellgrau	83913
<input type="radio"/> Weiß	83914
<input checked="" type="radio"/> Testa di Moro	83912
<input checked="" type="radio"/> Moosgrün	83915
<input checked="" type="radio"/> Ziegelrot	83916
<input checked="" type="radio"/> Oxydrot	83917

Dose (1 kg), Verarbeitungsrichtlinien und Sicherheitsdatenblatt beachten.



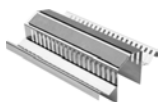
GRÖMO ALUSTAR LACKSTIFT

NEU

Nenngröße

<input checked="" type="radio"/> Anthrazit	83921
<input checked="" type="radio"/> Hellgrau	83923
<input type="radio"/> Weiß	83924
<input checked="" type="radio"/> Testa di Moro	83922

Inhalt 8 ml, Verarbeitungsrichtlinien und Sicherheitsdatenblatt beachten.



LÜFTERFIRSTELEMENT

Nenngröße

Edelstahl 54035

Länge 1905 mm

ALLGEMEINE HINWEISE

MATERIALIEN UND BESCHICHTUNG

Der Grundwerkstoff unserer GRÖMO ALUSTAR Produktlinie ist Aluminium. Ein Großteil der Produkte wird aus blanken Aluminiumlegierungen gefertigt und anschließend stückweise pulverbeschichtet. Dachrinnen und Fallrohre sowie die DUOFALZ Farbbänder werden hingegen aus bandbeschichteten Aluminiumlegierungen (Coil-Coating) produziert. Abgerundet wird das GRÖMO ALUSTAR Sortiment von Zubehörprodukten aus anderen Werkstoffen (z. B. Edelstahl, verzinktem Stahl), die entweder ohne weitere Oberflächenbehandlung oder aber pulverbeschichtet sind. In unserem Produktkatalog wird das Material dieser Zubehörprodukte entweder direkt beim Material des Produkts oder in der Fußzeile angegeben.

FARBUNTERSCHIEDE

Aufgrund der unterschiedlichen Beschichtungsverfahren zwischen stück- und bandbeschichteten Produkten kann es im Erscheinungsbild zu leichten Farb- und Glanzgradunterschieden kommen. Auch im Langzeitverhalten können die Beschichtungssysteme ein unterschiedliches Verwitterungsverhalten aufweisen.

Die in unseren Dokumenten angegebenen RAL-Werte sind Annäherungswerte, die von der GRÖMO ALUSTAR Originalfarbe abweichen können und unter Umständen nicht die subjektive Farbauffassung widerspiegeln. Für exakte Farbbestimmungen sind daher Originalmuster oder unsere Farbmusterfächer heranzuziehen.

SONDERFARBEN

Sollte Ihre Wunschfarbe bei unseren Standardfarben nicht dabei sein, so können Sie als Sonderanfertigung GRÖMO ALUSTAR auch in Ihrem ganz individuellen Wunschfarbton erhalten. Bitte beachten Sie, dass eine Pulverbeschichtung nur bei Produkten mit einer maximalen Länge von 3 m möglich ist.

In Abhängigkeit der Menge und des Sonderfarbtons kann es zu pauschalen Aufschlägen und längeren Lieferzeiten kommen. Nähere Informationen erhalten Sie gerne von Ihrem GRÖMO Ansprechpartner.





STUTZEN

ABLAUFLEISTUNG DER GRÖMO EINHANGSTUTZEN *

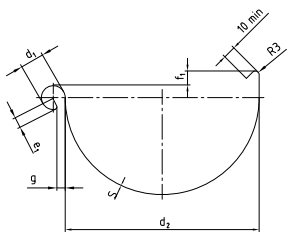
Bauweise	Nenngröße	Ablaufleistung Stutzen [l/s]	Ablaufleistung Rohr [l/s]
Oval	250/60	3,0	2,7
	250/80	2,9	5,9
	280/80	4,1	5,9
	280/100	4,1	10,7
	333/80	7,4	5,9
	333/100	7,4	10,7
	333/120	7,2	17,4
	400/120	14,5	17,4
Kastenform	250/80	2,4	5,9
	333/100	6,0	10,7
	400/120	10,8	17,4
	250/80x80	2,4	8,15
	333/80x80	5,9	8,15
	333/100x100	5,9	14,78

* Ablauftabelle GRÖMO Stutzen – DIN EN 12056 - Teil 3

Die Messergebnisse wurden von der Technischen Universität München ermittelt. Es wurde bestätigt, dass GRÖMO Stutzen die Norm nicht nur erfüllen, sondern übertreffen. Um diese Ergebnisse garantiert zu erreichen, verwenden Sie die von GRÖMO entwickelte Rinnenausschnittschablone. Diese können Sie zum selbst Ausdrucken unter www.groemo.de herunterladen oder als Schablone unter service@groemo.de kostenlos bestellen.

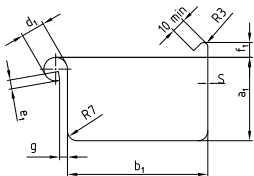
DACHRINNEN

DACHRINNE, HALBRUND



Nenngröße / Zuschnittsbreite	d ₁ [mm]	d ₂ [mm]	e ₁ [mm]	f ₁ [mm]	g [mm]
+1/-2 mm	± 1 mm	+2/-0 mm	± 1 mm	min. [mm]	± 1 mm
250	18	105	7	10	5
280	18	127	7	11	6
333	20	153	9	11	6
400	22	192	9	11	6

DACHRINNE, KASTENFORM



Nenngröße / Zuschnittsbreite	a ₁ [mm]	b ₁ [mm]	d ₁ [mm]	e ₁ [mm]	f ₁ [mm]	g [mm]
+1/-2 mm	± 1 mm	+0/-1 mm	± 1 mm	± 1 mm	min. [mm]	± 1 mm
250	55	85	18	7	10	5
333	75	120	20	9	10	6
400	90	150	22	9	10	6

Um die Passgenauigkeit und Kompatibilität mit bestehenden Dachrinnen und Zubehör zu gewährleisten, ist es notwendig, die bisher handelsüblichen Formen und Maße einzuhalten, die über die Angaben der DIN EN 612 hinausgehen.

MATERIALDICKE (S), DACHRINNE HALBRUND UND KASTENFORM

Nenngröße / Zuschnittsbreite	● Aluminium [mm]
250	0,70
280	0,70 ¹
333	0,70
400	0,70

¹ Materialdicke gilt für Dachrinne halbrund, Materialdicke für Dachrinne Kastenform nicht genormt

BEWEGUNGSAusGLEICH BEI DACHRINNEN

Als Bewegungsausgleichsmöglichkeiten können bei Dachrinnen folgende Konstruktionen oder Bauteile verwendet werden:

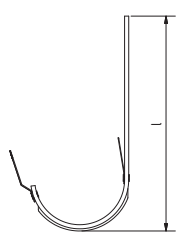
- Schiebenähte an den höchsten Stellen (Hochpunktschiebenäht)
- Kautschukelemente an jeder Stelle
- Wasserfangkästen oder Einhangstutzen am Ablaufpunkt

Bei vorgehängten Aluminium Dachrinnen bis 500 mm Zuschnitt ist alle 12 m ein Dehnungsausgleich einzubauen. Bei Außenecken oder Rinnenanfang gilt der halbe Richtwert: max. 7,5 m.

Bei Innenecken gilt ein Viertel des Richtwertes: max. 3,75 m. Rinnenwinkel sind als Festpunkte auszuführen.

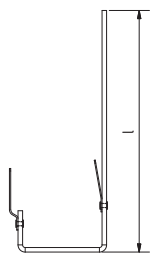
RINNEN- UND STIRNBRETTAKEN

RINNENHAKEN DACHRINNE, HALBRUND



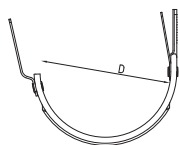
Nenngröße	l [mm]
250 / 23 x 7	323
280 / 28 x 7	339,5
280 lang / 28 x 7	439,5
333 / 28 x 7	362
333 / 30 x 5	362
333 lang / 28 x 7	462
400 / 30 x 7	431,5

RINNENHAKEN DACHRINNE, KASTENFORM



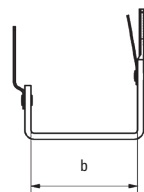
Nenngröße	l [mm]
250 / 23 x 7	329,5
333 / 28 x 7	364
400 / 30 x 7	420,5

STIRNBRETTAKEN, HALBRUND



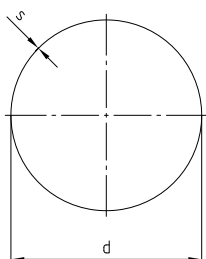
Nenngröße	Ø D [mm]
250 / 23 x 7	105
280 / 28 x 7	127
333 / 28 x 7	153

STIRNBRETTAKEN, KASTENFORM



Nenngröße	b [mm]
250 / 28 x 7	87
333 / 28 x 7	123

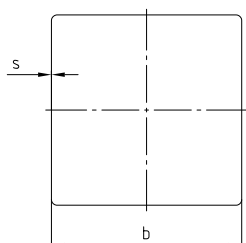
REGENFALLROHR



MATERIALDICKE (S), REGENFALLROHRE RUND

Nenngröße d *	● Aluminium [mm]
60	0,70
80	0,70
100	0,70
120	0,70

* d = Rohrinnendurchmesser, Toleranz ± 1 mm



MATERIALDICKE (S), REGENFALLROHRE KASTENFORM

Nenngröße b *	● Aluminium [mm]
80 x 80	0,70
100 x 100	0,70

* b = Rohrinnenbreite, Toleranz ± 1 mm

Um die Passgenauigkeit und Kompatibilität mit bestehenden Regenfallrohren und Zubehör zu gewährleisten, ist es notwendig, die bisher handelsüblichen Formen und Maße einzuhalten, die über die Angaben der DIN EN 612 hinausgehen.

VERBINDUNGEN (GEMÄSS DIN EN 612)

Jede Herstelllänge eines Regenfallrohres muss entweder

- mit einem weiten Ende (Aufnahme-Ende) und einem engen Ende (Steck-Ende) versehen sein, damit Aufnahme- und Steck-Ende zweier Herstelllängen zu einer Steckverbindung von mindestens 50 mm Überdeckung zusammengesteckt werden können, oder
- mit gleich weiten Enden zur Verbindung mit losen Muffen versehen sein.

ZUBEHÖRTEILE (GEMÄSS KLEMPNERFACHREGELN ZVSHK)

Zubehörteile müssen laut DIN EN 612 so hergestellt werden, dass sie zu den zugehörigen Fallrohren passen und ca. 30 mm steckbar sind.

BANDBLECHE

LÄNGE FÜR ALUMINIUMBÄNDER IN ABHÄNGIGKEIT VON MATERIALSTÄRKE UND BANDBREITE

Breite [mm]	Blechdicke [mm]	1 kg	30 kg	60 kg	120 kg	250 kg	500 kg
500	0,7	ca. 1,05 m	ca. 32 m	ca. 64 m	ca. 127 m	ca. 265 m	ca. 530 m
650	0,7	ca. 0,81 m	ca. 24 m	ca. 49 m	ca. 97 m	ca. 203 m	ca. 405 m
1000	0,7	ca. 0,53 m	ca. 16 m	ca. 32 m	ca. 64 m	ca. 133 m	ca. 265 m

COIL-ABMESSUNGEN

Coilgewicht [kg]	Pappkern	Coil-Innendurchmesser [mm]	Coil-Außendurchmesser [mm]
60	-	ca. 340	ca. 420
500	✳	ca. 500	ca. 840

KLEBEVERBINDUNGEN

KLEBEVERBINDUNGEN MIT EINER KARTUSCHE (290 ml)

Rinnenform	Nenngröße	Verbindungen
Halbrund	250	ca. 22
	280	ca. 19
	333	ca. 15
	400	ca. 12
Kastenform	250	ca. 22
	333	ca. 15
	400	ca. 12

Eine Kartusche reicht für ca. 4 m Klebeverbindung

MATERIALIEN

ZUSAMMENBAU VON METALLEN

Metall	Zink	Kupfer	Stahl verzinkt	Edelstahl	Aluminium	Blei
Aluminium	*	-	*	*	*	*

* = zulässig / - = nicht zulässig

METALLGEWICHT NACH DICKE

Metall	Dichte [kg/dm ³]	0,40 mm [kg/m ²]	0,50 mm [kg/m ²]	0,60 mm [kg/m ²]	0,65 mm [kg/m ²]	0,70 mm [kg/m ²]	0,80 mm [kg/m ²]	1,00 mm [kg/m ²]
Zink	7,20	-	-	-	4,68	5,04	5,76	7,20
Kupfer	8,93	-	-	5,35	5,80	6,25	7,14	8,93
Stahl verzinkt	7,86	-	-	4,71	5,10	5,50	6,28	7,86
Edelstahl	7,90	-	3,95	4,74	5,13	5,53	6,32	7,90
UGINOX Patina K41	7,70	3,08	3,85	-	-	-	-	-
Aluminium	2,70	-	-	-	-	1,89	2,16	2,70

WÄRMEUSDEHNUNG VON METALLEN

Metall	Wärmeausdehnungskoeffizient α [in 10 ⁻⁶ /K]	Längenänderung je Meter bei 100 K [mm]	Längenänderung je 12 m bei 100 K [mm]
Zink	22	2,2	26,4
Kupfer	17	1,7	20,4
Stahl verzinkt	12	1,2	14,4
Edelstahl	16	1,6	19,2
UGINOX Patina K41	16	1,1	19,2
Aluminium	24	2,4	28,8

ALLGEMEINE VERKAUFSBEDINGUNGEN DER GRÖMO GMBH & CO. KG

Gültig seit 01.01.2026

1. Geltungsbereich, Allgemeines

1.1 Unsere Allgemeinen Verkaufsbedingungen (AVB) gelten für alle unsere Geschäftsbeziehungen mit unseren Kunden, wenn diese Unternehmer (§ 14 BGB), juristischen Personen des öffentlichen Rechts oder öffentlich-rechtlichen Sondervermögen im Sinne des § 310 Abs. 1 BGB sind. Sie gelten für den Verkauf beweglicher Sachen (Ware) durch uns, ohne Rücksicht darauf, ob die Ware selbst hergestellt oder bei Zulieferern eingekauft wurde.

1.2 Im Geschäftsverkehr zwischen unseren Kunden und uns gelten ausschließlich unsere AVB. Entgegenstehende oder von unseren AVB abweichende Allgemeine Geschäftsbedingungen des Kunden erkennen wir nicht an, es sei denn wir haben ihrer Geltung ausdrücklich mindestens in Textform zugestimmt. Unsere AVB gelten auch dann, wenn wir in Kenntnis entgegenstehender oder von unseren AVB abweichender Allgemeiner Geschäftsbedingungen des Kunden die Leistung an ihn vorbehaltlos erbringen.

1.3 Sofern nichts anderes vereinbart ist, gelten unsere AVB in der zum Zeitpunkt der Bestellung gültigen Fassung als Rahmenvereinbarung auch für künftige gleichartige Verträge, ohne dass wir in jedem Einzelfall wieder auf sie hinweisen müssen.

1.4 Im Einzelfall getroffene, individuelle Vereinbarungen mit dem Kunden (einschließlich Nebenabreden, Ergänzungen und Änderungen) haben in jedem Fall Vorrang vor diesen AVB. Für den Inhalt derartiger Vereinbarungen ist, vorbehaltlich des Gegenbeweises, ein Vertrag mindestens in Textform bzw. unsere Bestätigung, die mindestens der Textform bedarf, maßgebend.

2. Vertragsabschluss, Markenzeichen, Logos

2.1 Unsere Angebote sind freibleibend und unverbindlich. Dies gilt auch dann, wenn wir dem Kunden Kataloge, technische Dokumentationen (z.B. Zeichnungen, Pläne, Berechnungen, Kalkulationen) sowie Produktbeschreibungen oder Unterlagen gleich in welcher Form überlassen haben, an denen wir uns Eigentums- und Urheberrechte vorbehalten.

2.2 Die Bestellung der Ware durch den Kunden stellt ein verbindliches Vertragsangebot dar, an welches dieser 3 Kalenderwochen gebunden ist. Der Kaufvertrag kommt erst durch Übersendung der Auftragsbestätigung in Textform durch uns zustande. Der Übersendung der Auftragsbestätigung steht die Lieferung der Ware oder die Übersendung der Rechnung gleich.

2.3 Die Verwendung unserer Markenzeichen, Markenbezeichnungen und Logos oder Abbildungen und Darstellungen von Grömo Produkten im Internet oder in anderen elektronischen oder digitalen Kommunikationsnetzen, durch Fernseh- oder Rundfunkübertragung, sowie in gedruckten Medien, bedarf dem Abschluss einer zusätzlichen Nutzungsvereinbarung mit uns, die mindestens der Textform bedarf.

3. Preise, Preisanpassung, Mindestbestellwert

3.1 Es gelten jeweils die Preise der aktuellen Preisliste. Mit dem Erscheinen einer neuen Preisliste verlieren die bisherigen Listen ihre Gültigkeit. Soweit von uns ein Angebot nach Ziffer 2.1 abgegeben wurde, gelten die darin ausgewiesenen Preise.

3.2 Liegen zwischen Vertragsschluss und Lieferung mehr als 4 Monate, und haben sich in diesem Zeitraum die Marktpreise für Rohstoffe, insbesondere Zink, Kupfer und Aluminium, erhöht oder verringert, gelten unsere Preislisten unter Berücksichtigung der jeweils zum Lieferzeitpunkt aktuellen Marktpreise für Rohstoffe. Liegt dadurch der aktuelle Gesamtpreis 20 % oder mehr über dem ursprünglichen Gesamtpreis, hat der Kunde das Recht vom Vertrag zurückzutreten. Dieses Recht muss unverzüglich nach Mitteilung des erhöhten Preises mindestens in Textform ausgeübt werden.

3.3 Bei einem Bestellwert von weniger als 200,00 € netto wird eine Bearbeitungsgebühr von 30,00 € netto zusätzlich berechnet.

3.4 Alle Preise gelten „ab Werk“ Marktoberdorf (EXW gem. Incoterms 2020).

3.5 Die gesetzliche Mehrwertsteuer ist nicht in unseren Preisen enthalten. Sie wird in gesetzlicher Höhe am Tag der Rechnungsstellung in der Rechnung gesondert ausgewiesen.

4. Lieferfristen, Lieferhindernisse, Eillieferungen, Teillieferungen, Rücknahme von Leihpaletten und Verpackungen

4.1 Die Lieferung erfolgt „ab Werk“ Marktoberdorf (EXW gem. Incoterms 2020). Auf Verlangen und Kosten des Kunden versenden wir die Teile an einen anderen Bestimmungsort (Versendungskauf). Soweit nicht etwas anderes vereinbart ist, sind wir berechtigt, die Art und Weise der Versendung (insbesondere Transportunternehmen, Versandweg, Verpackung) selbst zu bestimmen. Auf Wunsch des Kunden kann auf dessen Kosten eine Transportversicherung abgeschlossen werden.

4.2 Soweit die Lieferung nicht unmittelbar erfolgt, wird die Lieferfrist in der Auftragsbestätigung gem. 2.1 mitgeteilt. Soweit eine Mitwirkungspflicht des Kunden notwendig ist, beginnt die Frist nicht zu laufen, bevor der Kunde diese Pflicht erfüllt hat.

4.3 Ist eine Lieferfrist verbindlich vereinbart, verlängert sich diese Frist angemessen bei Vorliegen Höherer Gewalt jeder Art, von uns nicht zu vertretender Betriebs-, Verkehrs- oder Versandstörungen, Feuerschäden, Überschwemmungen, Arbeitskräfte-, Energie-, Rohstoff- oder Hilfsstoffmängeln, rechtmäßigen Arbeitskämpfen, behördlichen Verfügungen, Pandemien, Epidemien oder alle sonstigen Ereignissen, die wir nicht zu vertreten haben, welche die Herstellung, den Versand oder den Verbrauch verringern, verzögern, verhindern oder unzumutbar werden lassen. Wir werden dem Kunden unverzüglich darüber informieren und gleichzeitig die voraussichtliche Lieferfrist mitteilen. Wird infolge der Störung die Lieferung um mehr als acht Wochen überschritten, so sind beide Parteien zum Rücktritt berechtigt. Eine bereits erbrachte Gegenleistung des Kunden werden wir unverzüglich zurückerstatten. Als sonstiger nicht von uns zu vertretender Grund im vorgenannten Sinn gilt insbesondere auch der Fall der nicht rechtzeitigen Selbstbelieferung durch unsere Zulieferer.

4.4 Eillieferungen erfolgen nur auf ausdrücklichen Wunsch des Kunden, wobei die Kosten zu seinen Lasten gehen. Dies gilt auch für andere vom Kunden ausdrücklich gewünschte Versandarten.

4.5 Wir sind zu Teillieferungen berechtigt. Eventuelle Nachlieferungen erfolgen frei Haus, ohne Berechnung der Verpackung.

4.6 Leihpaletten werden von den beauftragten Spediteuren kostenlos zurückgenommen. Die Entsorgung von Verpackungsmaterial erfolgt über die INTERSEROH Dienstleistungs GmbH. Diese übernimmt auf dem Gebiet der Bundesrepublik Deutschland und Österreich für uns das Sortieren und Vermarkten von Verpackungen zum Zwecke der stofflichen Verwertung gemäß der gesetzlichen Verpackungsordnungen.

5. Gewährleistung, Rügepflichten, Planleistungen, Rücksendung

5.1 Für die Rechte des Kunden bei Sach- und Rechtsmängeln (einschließlich Falsch- und Minderlieferung sowie unsachgemäßer Montage oder mangelhafter Montageanleitung) gelten die gesetzlichen Vorschriften, soweit nachfolgend nichts anderes bestimmt ist. In allen Fällen unberührt bleiben die gesetzlichen Sondervorschriften über den Verbrauchsgüterkauf (§§ 474 ff BGB) und die Rechte des Kunden aus gesondert abgegebenen Garantien.

5.2 Grundlage unserer Mängelhaftung ist vor allem die über die Beschaffenheit der Ware getroffene Vereinbarung. Als Vereinbarung über die Beschaffenheit der Ware gelten alle Produktbeschreibungen und Angaben, die Gegenstand des einzelnen Vertrages sind oder von uns (insbesondere in Katalogen oder auf unserer Internet-Homepage) zum Zeitpunkt des Vertragschlusses öffentlich bekannt gemacht waren.

Soweit die Beschaffenheit nicht vereinbart wurde, ist nach der gesetzlichen Regelung zu beurteilen, ob ein Mangel vorliegt oder nicht (§ 434 Abs. 3 BGB). Für öffentliche Äußerungen des Herstellers oder sonstiger Dritter (z.B. Werbeaussagen), auf die uns der Kunde nicht als für ihn kaufentscheidend hingewiesen hat, übernehmen wir jedoch keine Haftung.

5.3 Vorbehaltlich Ziffer 5.4. setzen die Mängelansprüche des Kunden voraus, dass er seinen gesetzlichen Untersuchungs- und Rügepflichten (§§ 377, 381 HGB) nachgekommen ist. Beanstandungen wegen erkennbarer Mängel, Falschliefereien oder Mengenabweichungen sind uns unverzüglich, spätestens vierzehn Kalendertage nach Ablieferung der Ware mindestens in Textform mitzuteilen. Bei Baustoffen und anderen zum Einbau oder zur sonstigen Weiterverarbeitung bestimmten Waren hat eine Untersuchung in jedem Fall unmittelbar vor dem Einbau bzw. der Weiterverarbeitung zu erfolgen. Verdeckte Mängel sind uns unverzüglich, spätestens vierzehn Kalendertage nach ihrer Entdeckung mindestens in Textform anzuzeigen. Versäumt der Kunde die ordnungsgemäße Untersuchung und/oder Mängelanzeige, ist unsere Haftung für den nicht bzw. nicht rechtzeitig oder nicht ordnungsgemäß angezeigten Mangel nach den gesetzlichen Vorschriften ausgeschlossen. Bei einer zum Einbau, zur Anbringung oder Installation bestimmten Ware gilt dies auch dann, wenn der Mangel infolge der Verletzung einer dieser Pflichten erst nach der entsprechenden Verarbeitung offenbar wurde; in diesem Fall bestehen insbesondere keine Ansprüche des Kunden auf Ersatz entsprechender Kosten („Aus- und Einbaukosten“). Ziffer 5.5. bleibt unberührt.

5.4 Bei Sonderanfertigungen hat abweichend von Ziffer 5.3 unverzüglich nach Lieferung der Kunde eine Abnahme mindestens in Textform gegenüber uns zu erklären. Uns bleibt das Recht vorbehalten, dem Kunden eine angemessene Frist zur Abnahme zu setzen. Ist es dem Kunden aus von ihm nicht zu vertretenden Gründen nicht möglich, die gesetzte Frist einzuhalten, ist eine angemessene Nachfrist zu setzen. Der Abnahme steht es gleich, wenn der Kunde die Ware nicht innerhalb der vorstehenden Fristen abnimmt. Wegen unwesentlicher Mängel, insbesondere branchenüblicher Toleranzen, Farb-, Gewichts- und Mengenabweichungen, kann die Abnahme nicht verweigert werden. Erfolgt bei der Abnahme keine Beanstandung, so können Mängel, die bei der Abnahme erkennbar waren, nicht mehr gerügt werden.

5.5 Es ist dem Kunden unversagt, als mangelhaft gerügte oder nicht abgenommene Ware bis zur Klärung der Rüge bzw. der Abnahme weiterzuverarbeiten, einzubauen oder zu verkaufen, es sei denn wir haben dem im Einzelfall mindestens in Textform zugestimmt. Uns ist nach unserer Wahl Gelegenheit zu geben, die betreffende Ware an Ort und Stelle zu überprüfen oder an uns zu übersenden. Ziffer 5.3. bleibt unberührt.

5.6 Ausgeschlossen von der Gewährleistung sind Mängel und/oder Schäden infolge normalen Verschleißes, unsachgemäßer Behandlung oder Benutzung, Zweckentfremdung, fehlerhafter Montage oder Instandsetzung. Gleiches gilt für Mängel, die den Wert oder die Tauglichkeit der Ware nur unerheblich mindern. Insbesondere stellen branchenübliche Toleranzen, Farb-, Gewichts- und Mengenabweichungen sowie die Folgen natürlicher Witterungseinflüsse kei-

nen Mangel dar. Soweit wir auf Wunsch des Kunden für bestimmte Produkte Planungen oder Berechnungen, insbesondere bei Rinnen, erbringen oder Empfehlungen und Ratschläge erteilen, sind diese unverbindlich und ohne Gewähr. Sie bedürfen in jedem Fall der Überprüfung durch einen Fachmann (Architekt, Ingenieur etc.). Weiter haften wir grundsätzlich nicht für Mängel, die der Kunde bei Vertragsschluss kennt oder grob fahrlässig nicht kennt (§ 442 BGB).

5.7. Bei begründeten und rechtzeitigen Beanstandungen werden im Rahmen der Nacherfüllung nach unserer Wahl Beseitigung des Mangels (Nachbesserung) oder die Lieferung einer mangelfreien Sache (Ersatz-lieferung) leisten. Die Nacherfüllung beinhaltet weder den Ausbau, die Entfernung oder Desinstallation der mangelhaften Sache noch den Einbau, die Anbringung oder die Installation einer mangelfreien Sache, wenn wir ursprünglich nicht zu diesen Leistungen verpflichtet waren; Ansprüche des Kunden auf Ersatz entsprechender Kosten („Aus- und Einbaukosten“) bleiben unberührt vorbehaltlich anderweitiger Regelungen in diesen AVB (insb. 5.3). Unser Recht die Nacherfüllung unter den gesetzlichen Voraussetzungen zu verweigern bleibt unberührt.

5.8. Der Kunde hat uns die zur geschuldeten Nacherfüllung erforderliche Zeit und Gelegenheit zu geben, insbesondere die beanstandete Ware zu Prüfungszwecken zu übergeben. Im Falle der Ersatzlieferung hat uns der Kunde die mangelhafte Sache nach den gesetzlichen Vorschriften zurückzugeben.

5.9 Die zum Zweck der Prüfung und Nacherfüllung erforderlichen Aufwendungen, insbesondere Transport-, Wege-, Arbeits- und Materialkosten sowie ggf. Ausbau- und Einbaukosten tragen bzw. erstatten wir nach Maßgabe der gesetzlichen Regelung und diesen AVB, wenn der Kunde tatsächlich einen Mangelanspruch hat. Andernfalls können wir vom Kunden die aus dem unberechtigten Mangelbeseitigungsverlangen entstandenen Kosten (insbesondere Prüf- und Transportkosten) ersetzt verlangen, es sei denn, die fehlende Mangelhaftigkeit war für den Kunden nicht erkennbar. 5.7 Satz 2 bleibt unberührt.

5.10 Wenn die Nacherfüllung fehlgeschlagen ist oder eine für die Nacherfüllung vom Kunden zu setzende angemessene Frist erfolglos abgelaufen oder nach den gesetzlichen Vorschriften entbehrlich ist, kann der Kunde vom Vertrag zurücktreten oder den Kaufpreis mindern. Bei einem unerheblichen Mangel (vgl. Ziffer 5.6) besteht jedoch kein Rücktrittsrecht.

5.11 Ansprüche des Kunden auf Aufwendungsersatz gem. § 445a Abs. 1 BGB sind ausgeschlossen, es sei denn, es liegt ein Verbrauchsgüterkauf (§§ 478, 474 BGB) vor. Ansprüche des Kunden auf Schadensersatz oder Ersatz vergeblicher Aufwendungen (§ 284 BGB) bestehen auch bei Mängeln der Ware nur nach Maßgabe nachfolgender Ziffer 6.

5.12 Gewährleistungsansprüche verjähren in fünf Jahren, bei gesondert gekennzeichneten Produkten in 12 Monaten seit Erhalt bzw. der Abnahme der Ware.

5.13. Warenrücksendungen sind in jedem Fall zum Zwecke einer reibungslosen Abwicklung vorher mit uns abzustimmen. Unfreie und vorher nicht angemeldete bzw. vereinbarte Rücksendungen werden nicht angenommen.

6. Haftung

6.1. Sofern sich aus diesen AVB und den nachfolgenden Bestimmungen nicht anders ergibt, haften wir auf Schadensersatz, gleich aus welchem Rechtsgrund, nur bei Vorsatz oder grober Fahrlässigkeit, einschließlich von Vorsatz oder grober Fahrlässigkeit unserer Vertreter oder Erfüllungsgehilfen.

6.2 Wir haften jedoch nach den gesetzlichen Bestimmungen, sofern wir schuldhaft eine wesentliche Vertragspflicht (Verpflichtung, deren Erfüllung die ordnungsgemäße Durchführung des Vertrags überhaupt erst ermöglicht und auf deren Einhaltung der Vertragspartner regelmäßig vertraut und vertrauen darf) verletzen; in diesem Fall ist aber die Schadensersatzhaftung auf den vorhersehbaren, typischerweise eintretenden Schaden begrenzt.

6.3 In allen Fällen bleibt die Haftung wegen schuldhafter Verletzung des Lebens, des Körpers oder der Gesundheit unberührt; dies gilt auch für die zwingende Haftung nach dem Produkthaftungsgesetz und soweit ein Mangel arglistig verschwiegen wurde oder eine Garantie für die Beschaffenheit der Ware übernommen wurde.

7. Zahlung, Aufrechnung, Zurückbehaltungsrecht, Zinsen

7.1. Zahlungen sind grundsätzlich sofort nach Erhalt der Rechnung ohne Abzug fällig. Wir behalten uns vor, Lieferungen an uns unbekannte Kunden zunächst gegen Vorauskasse oder Nachnahme zu tätigen.

7.2. Zahlungen mit Schecks werden vorbehaltlich der Einlösung erfüllungshalber angenommen. Wechsel werden als Zahlungsmittel nicht akzeptiert.

7.3. Eine Aufrechnung des Kunden ist nur mit unbestrittenen oder rechtskräftig festgestellten oder entscheidungsreifen Forderungen möglich. Gleiches gilt für ein Zurückbehaltungsrecht des Kunden. Die Gegenrechte des Kunden bei Mängeln der Ware bleiben davon unberührt.

7.4. Bei Zahlungsverzug des Kunden sind wir berechtigt, Verzugszinsen in Höhe von 9 % über dem jeweiligen Basiszinssatz nach § 247 BGB zu berechnen.

8. Eigentumsvorbehalt

8.1. Wir behalten uns das Eigentum an der Kaufsache (Vorbehaltsware) bis zum Eingang aller Zahlungen aus der Geschäftsverbindung zwischen der Grömo GmbH & Co. KG und dem Kunden vor.

8.2. Bei vertragswidrigem Verhalten des Kunden, insbesondere bei Zahlungsverzug, sind wir berechtigt, die Vorbehaltsware zurückzunehmen, nachdem wir eine angemessene Frist zur Leistung gesetzt haben. In der Zurücknahme der Kaufsache durch uns liegt ein Rücktritt vom Vertrag. Wir sind nach der Rücknahme der Kaufsache zur Verwertung befugt, der Verwertungserlös ist auf die Verbindlichkeiten des Kunden – abzüglich angemessener Verwertungskosten – anzurechnen. Die für die Rücknahme anfallenden Transportkosten trägt der Kunde.

8.3 Der Kunde muss die Vorbehaltsware pfleglich behandeln. Er muss sie auf seine Kosten gegen Feuer-, Wasser- und Diebstahlschäden ausreichend zum Neuwert versichern.

8.4. Der Kunde ist dazu berechtigt, die Vorbehaltsware im ordnungsgemäßen Geschäftsverkehr zu veräußern, solange er seinen Verpflichtungen aus der Geschäftsverbindung mit uns rechtzeitig nachkommt. Er darf die Vorbehaltsware jedoch nicht verpfänden oder sicherungshalber übereignen.

Alle Forderungen und Rechte des Kunden aus dem Weiterverkauf der Vorbehaltsware, sowie diejenigen Forderungen des Kunden bezüglich der Vorbehaltsware, die aus einem sonstigen Rechtsgrund gegen seine Abnehmer oder Dritte entstehen (insbesondere Forderungen aus unerlaubter Handlung oder Ansprüche auf Versicherungsleistungen) und zwar einschließlich sämtlicher Saldenforderungen aus Kontokorrent, tritt der Kunde schon jetzt zur Sicherung an uns ab. Wir nehmen die Abtretung hiermit an. Der Kunde darf die an uns abgetretenen Forderungen auf seine Rechnung im eigenen Namen für uns einziehen, solange wir die Ermächtigung nicht widerrufen.

Unser Recht, diese Forderungen selbst einzuziehen, wird dadurch nicht berührt; allerdings werden wir die Forderungen nicht selbst geltend machen und die Einzugsermächtigung nicht widerrufen, solange der Kunde seinen Zahlungsverpflichtungen ordnungsgemäß nachkommt. Sofern sich der Kunde jedoch vertragswidrig verhält, können wir von ihm verlangen, dass er uns die abgetretenen Forderungen und die jeweiligen Schuldner bekannt gibt, den jeweiligen Schuldnern die Abtretung mitteilt und uns alle Unterlagen aushändigt sowie alle Angaben macht, die wir zur Geltendmachung der Forderungen benötigen.

8.5 Bei Pfändungen der Vorbehaltsware oder sonstigen Eingriffen Dritter muss der Kunde auf unser Eigentum hinweisen und hat uns unverzüglich mindestens in Textform zu benachrichtigen, damit wir unsere Eigentumsrechte durchsetzen können. Soweit der Dritte nicht in der Lage ist, uns die in diesem Zusammenhang entstehenden gerichtlichen und außergerichtlichen Kosten zu erstatten, haftet der Kunde für den uns entstandenen Ausfall.

8.6. Wir verpflichten uns, die uns nach den vorstehenden Bestimmungen zustehenden Sicherheiten auf Verlangen des Kunden insoweit freizugeben, als der realisierbare Wert unserer Sicherheiten die zu sichernden Forderungen um mehr als 10 % übersteigt; die Auswahl der freizugebenden Sicherheiten obliegt uns.

9. Erfüllungsort, Gerichtsstand, Vertragssprache, Datenverarbeitung, Teilunwirksamkeit

9.1. Erfüllungsort für alle Verpflichtungen aus dem Vertragsverhältnis ist Marktoberdorf.

9.2. Ist der Kunde Kaufmann i.S.d. Handelsgesetzbuches, juristische Person des öffentlichen Rechts oder eine öffentlich –rechtliches Sondervermögen, ist ausschließlicher – auch internationaler – Gerichtsstand für alle sich aus dem Vertragsverhältnis unmittelbar oder mittelbar ergebenden Streitigkeiten unser Geschäftssitz in Marktoberdorf. Wir sind jedoch auch berechtigt Klage am allgemeinen Gerichtsstand des Kunden zu erheben. Vorrangige gesetzliche Vorschriften, insbesondere zu ausschließlichen Zuständigkeiten, bleiben unberührt.

9.3. Es gilt das Recht der Bundesrepublik Deutschland; die Geltung des Deutschen Internationalen Privatrechts (IPR) und des UN-Kaufrechts (CISG) ist ausgeschlossen.

9.4. Auch wenn dem Kunden eine Übersetzung dieser AVB in eine andere Sprache als Deutsch vorgelegt wird, ist allein die deutsche Fassung maßgeblich.

9.5. Soweit uns der Kunde personenbezogene Daten zur Verfügung gestellt hat, werden die für die Geschäftsabwicklung notwendigen Daten erhoben, bearbeitet, gespeichert und im Rahmen der Bestellabwicklung an verbundene Unternehmen sowie, falls erforderlich, an Partnerunternehmen, sowie an Dienstleistungsunternehmen weitergegeben. Hinsichtlich der detaillierten Verarbeitungsregeln von Daten verweisen wir auf unsere Datenschutzbestimmungen unter www.groemo.com/de/footer/datenschutz.

9.6. Sind oder werden einzelne Bestimmungen dieser AVB oder des Liefergeschäftes unwirksam, so wird die Wirksamkeit der übrigen Bestimmungen nicht berührt. Eine unwirksame Bestimmung ist durch eine gültige und zulässige Bestimmung zu ersetzen, die dem Sinn und Zweck der weggefallenen Bestimmung weitestgehend entspricht.

Grömo GmbH & Co. KG
Johann-Georg-Fendt-Straße 38
D-87616 Marktoberdorf

