

絹障子

SILK SHOJI

絹を通して見る、やわらかな光と色。

軽く加工も容易な樹脂素材で絹織物をラミネートした「絹障子」。和紙のようなやわらかい半透明の質感を持っているため、落ち着いた品のある空間を演出します。光を透過させると刺繍や生地目などの美しいシルエットが浮かび上がるため、照明との相性が良い素材です。

特徴と性能

- ・加工性が良く、現場でのカットもできるため施工しやすい
- ・軽く、割れることがないため安全性が高い
- ・ガラスなどと比べ価格が抑えられる
- ・水拭きもできるためメンテナンスがしやすい
- ・表面がマットな質感のため、傷などが目立ちにくい
- ・光の拡散効果が高いため照明に適している

用途	照明器具・建具面材・パーティション 他
----	---------------------

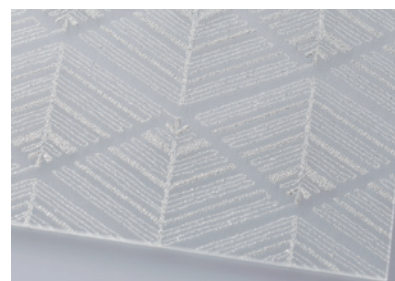
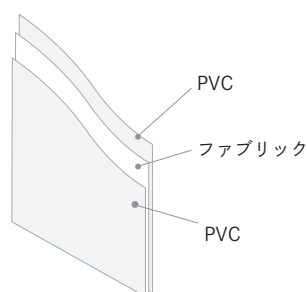


事例：天井照明
t = 2.0mm / 刺繍薄絹 < 大王松菱 >

構造と仕様

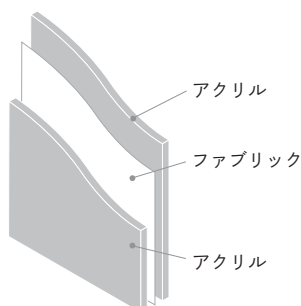
< PVC タイプ >

寸法 (定尺)	厚さ
W930 × H1850	0.45mm
	1.0mm
	2.0mm



< アクリルタイプ >

寸法 (定尺)	厚さ
W910 × H1820	4.0mm



ご注文と納期

- ・厚さと生地の種類、枚数をご指定下さい。
- ・カットは別途料金にて承ります。(柄合わせ不可)

納期：ご発注より約 2 週間

※オプションや素材の在庫状況により変動する場合がございます。

OPTION

< 和紙調 >

行燈や障子などに最適な、和紙調タイプ。紋様との組み合わせで奥行のある素材感が生まれます。



注意 事項

- ・樹脂は環境によって収縮膨張します。気温や湿度の差が大きい場所での納まりは落とし込みなど、固定をしない方法で設置してください。
- ・劣化の原因となりますので屋外など風雨にさらされる場所での使用はしないで下さい。
- ・天然繊維を使用しているため、製品には個体差が生じます。柄合わせなどは基本的に難しいものとご理解下さい。



<https://silkglass.jp/>