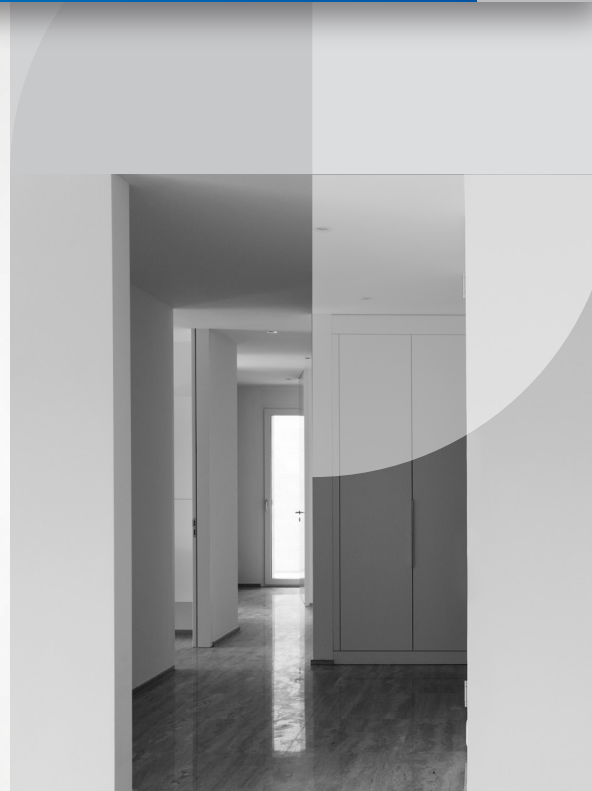


# CPAC S WALL SYSTEM

ระบบผนังคอนกรีตมวลเบาสำเร็จรูป ซีแพค



คุณภาพมาตรฐาน  
แข็งแรง ติดตั้งง่าย  
งานเสร็จไว

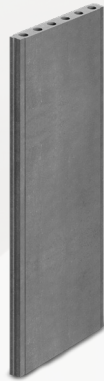


# CPAC S Wall System

ระบบผนังคอนกรีตมวลเบาสำเร็จรูป ซีแพค

## นวัตกรรมระบบผนังสำเร็จรูปที่เหนือกว่า

ระบบผนังคอนกรีตมวลเบาสำเร็จรูป S Wall System จาก CPAC Green Solution ได้รับการพัฒนาเพื่อตอบโจทย์ด้านการก่อสร้างที่ต้องการความรวดเร็ว และคุณภาพผนังที่ได้มาตรฐาน เหมาะกับการก่อสร้างผนังภายในอาคารทุกประเภท



ตอบโจทย์การก่อสร้าง  
ด้วยมาตรฐานคุณภาพ

# คุณสมบัติ ที่เหนือกว่าของ S Wall System

## คุณภาพแผ่นที่ได้มาตรฐาน จากมาตรฐานการผลิตระดับสากล



ด้วยความเชี่ยวชาญในการพัฒนาสูตรคอนกรีต และเทคโนโลยีการผลิตมาตรฐานยุโรป จากประเทศฟินแลนด์ ที่เป็นระบบการผลิตอัตโนมัติทุกขั้นตอน จึงทำให้แผ่นมีผิวที่เรียบสม่ำเสมอ ขนาดแม่นยำและมีการโค้งตัวต่ำ

- ✓ ผนังได้ระนาบ สวยงาม
- ✓ ติดตั้งสะดวก รวดเร็ว
- ✓ ง่ายในการเก็บรอยต่อแผ่น
- ✓ ประหยัดงานฉาบ

	ขนาด	ค่าความคลาดเคลื่อน
• ความหนา	75 mm, 90 mm	± 1.5 mm
• ความกว้าง	600 mm	± 2 mm
• ความยาว	2,450–3,450 mm	± 10 mm
• การโค้งตัว	-	≤ 1.5 mm

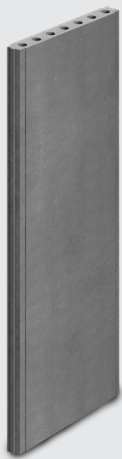


## น้ำหนักที่เบากว่า แต่ยังคงไว้ซึ่งความแข็งแรง



จากการพัฒนาสูตรคอนกรีตมวลเบา ซึ่งมีส่วนประกอบสำคัญคือเม็ดเซรามิกมวลเบาคุณภาพสูงที่ใช้แทนหิน ผสมผสานการออกแบบแผ่นที่มีรูด้านในแผ่น ทำให้ได้แผ่นคอนกรีตมวลเบาสำเร็จรูปที่มีน้ำหนักเบากว่าคอนกรีตทั่วไป และการก่ออิฐมวลเบา

- ✔ น้ำหนักเพียงครึ่งหนึ่งของผนังที่ก่อด้วยอิฐมวลเบาปูน
- ✔ ความแข็งแรงมากกว่า 115 ksc
- ✔ สามารถรองรับน้ำหนักยึดแขวนได้ 100 kg / จุด



เม็ดเซรามิกมวลเบาคุณภาพสูง : เม็ดดินที่ผ่านกระบวนการเผา ที่อุณหภูมิสูง ทำให้มีน้ำหนักเบา แต่ยังคงความแกร่งและแข็งแรง

## กาวประสานแผ่นคอนกรีต ซีแพค ที่พัฒนาขึ้นเพื่อลดปัญหาหารอยร้าว ระหว่างรอยต่อแผ่นได้อย่าง มีประสิทธิภาพ



กาวประสานแผ่นคอนกรีต พัฒนาขึ้นมาโดยเฉพาะสำหรับการติดตั้ง S Wall System ซึ่งมีคุณสมบัติที่เหนือกว่ากาวประสานแผ่นคอนกรีตทั่วไป มีประสิทธิภาพสูงกว่าทั้งในการยึดเกาะ ยึดหยุ่น และหดตัว

- ✔ ช่วยลดความเสี่ยงในการเกิดรอยร้าวระหว่างรอยต่อแผ่นได้อย่างมีประสิทธิภาพ



กาวประสานแผ่นคอนกรีต ซีแพคที่พัฒนาขึ้นมาเฉพาะ เหนือกว่ากาวประสานแผ่นคอนกรีตทั่วไป :

- ยึดเกาะกับเนื้อวัสดุได้ดีกว่า
- ยึดหยุ่นสูงกว่า
- หดตัวต่ำกว่า

## เทคนิคการติดตั้งที่ได้มาตรฐาน



ด้วยเทคนิคการติดตั้งที่ทันสมัยและได้มาตรฐาน ซึ่งติดตั้งด้วยเพลทเหล็กตัวยู และอุปกรณ์ยึดแผ่นที่ได้มาตรฐาน

- ✔ ติดตั้งได้รวดเร็วกว่าการก่ออิฐทั่วไป 1-2 เท่า
- ✔ ติดตั้ง 30-40 ตร.ม. ต่อทีมต่อวัน\* [\*จากการทดสอบการติดตั้งจริงจากทีมติดตั้ง CPAC Green Solution
- ✔ ใช้แรงงานน้อย เพียง 3-4 คนต่อทีม
- ✔ ผนังได้มาตรฐาน แข็งแรงและสวยงาม

เทคนิคการติดตั้งพิเศษด้วยเพลทเหล็กตัวยู



ติดตั้งด้วยอุปกรณ์ยึดแผ่นที่ได้มาตรฐาน



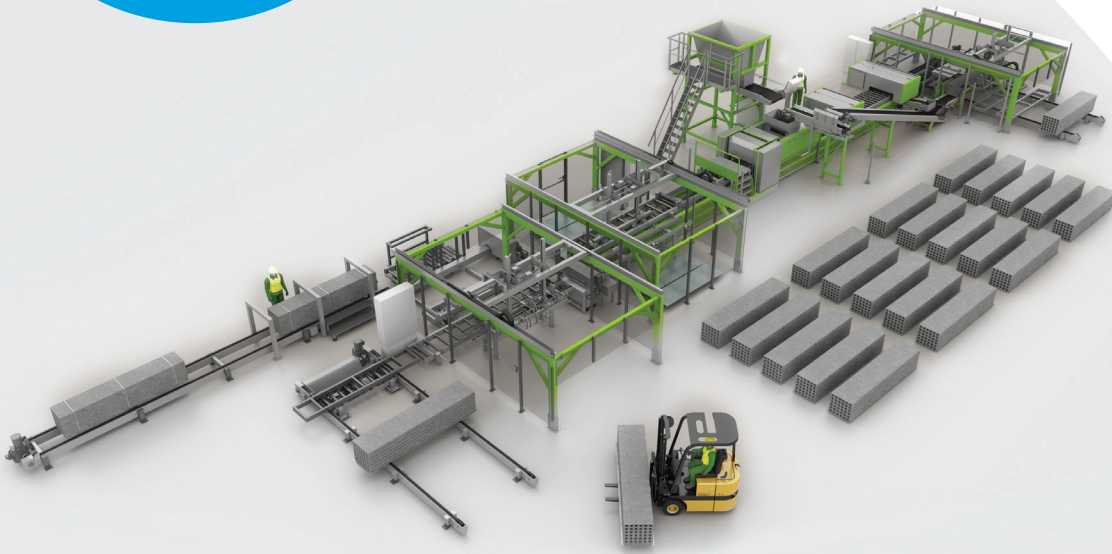
พร้อมบริการติดตั้งโดยทีมงานคุณภาพ



S Wall System  
ครอบคลุม  
ทุกความต้องการ

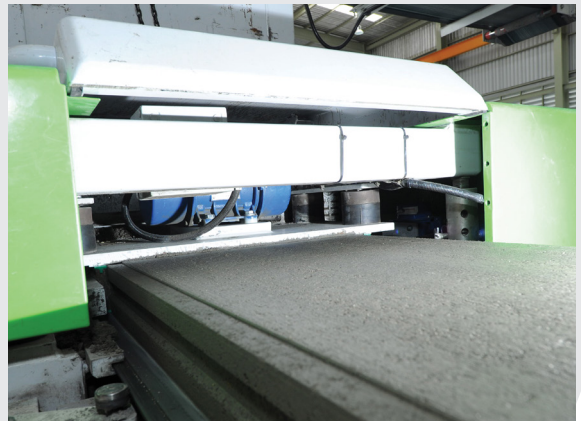


# กระบวนการผลิต ระบบ Automatic มาตรฐานยุโรป



S Wall System ผลิตด้วยเครื่องจักรคุณภาพ  
มาตรฐานจากประเทศฟินแลนด์ ด้วยกระบวนการผลิต  
แบบอัตโนมัติทุกขั้นตอน จึงช่วยลดความผิดพลาด  
ในการผลิตที่เกิดจากแรงงาน ทำให้ได้แผ่น  
คอนกรีตมวลเบาสำเร็จรูปที่มีคุณภาพสูง

กระบวนการรีดและอัดคอนกรีตผ่านแม่แบบโดยอัตโนมัติ  
ทำให้ผิวแผ่นมีความเรียบเนียนสม่ำเสมอ  
ขนาดแผ่นได้มาตรฐาน และโค้งตัวต่ำ



กระบวนการตัดแผ่นผนัง ด้วยเครื่องจักรอัตโนมัติ  
ทำให้ได้ขนาดแผ่นผนังที่มีความแม่นยำ



ควบคุมกระบวนการผลิต  
ด้วยระบบอัตโนมัติทุกขั้นตอน



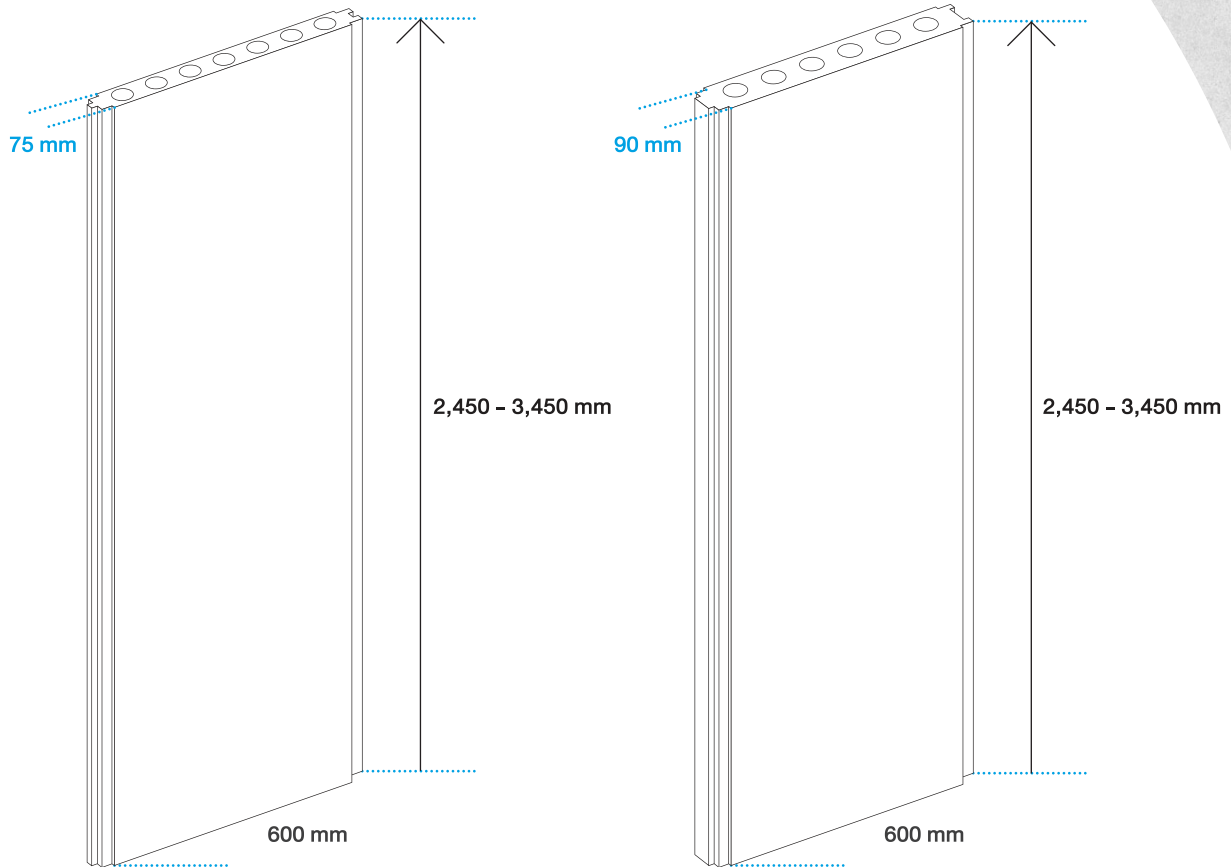
ตรวจสอบคุณภาพสินค้าตามมาตรฐานที่กำหนด



การบรรจุหีบห่อและการจัดส่งสินค้าที่ได้มาตรฐาน



# ขนาดมาตรฐาน S Wall System



ขนาดมาตรฐานและน้ำหนัก	
• ความยาว	ผลิตได้ตั้งแต่ 2,450-3,450 mm
• ความกว้าง	600 mm
• ความหนา	75 mm, 90 mm
• น้ำหนัก	85 - 95 kg/m <sup>2</sup>

Product Property	S Wall System
• ค่าการต้านแรงอัด (ksc)	> 115 ksc*
• ค่าการนำความร้อน (k) (W/mK)	0.33 (Hollow core part)
• อัตราการกันเสียง (STC)	41-43
• อัตราการดูดซึมน้ำ (%)	< 14
• ค่าการโก่งตัว (mm) (Deflection)	≤ 1.5

\*หมายเหตุ: ค่าต้านแรงอัดสูงสุดอยู่ที่ 200 ksc



## ข้อมูลเปรียบเทียบประสิทธิภาพการทำงาน

	S Wall System	อิฐมวลเบา	อิฐมอญ
• ค่าการต้านแรงอัด (ksc)	> 115	30-40	20-30
• ค่าการนำความร้อน (k)(W/mK)	0.33	0.13	1.12-1.14
• อัตราการกันเสียง (STC)	41-43	32-36	39-42
• อัตราการดูดซึมน้ำ [%]	< 14	30-40	13-18
• น้ำหนักผนังรวมการฉาบผิว (kg/m <sup>2</sup> )	95-105	90-100	180-200
• ปริมาณงาน /คน /วัน (m <sup>2</sup> )	10	8	4
• คุณภาพของระนาบผนัง	ได้ระนาบ ดิ่ง ฉาก	มีโอกาสล้มและไม่ได้ฉากสูง	มีโอกาสล้มและไม่ได้ฉากสูง
• การติดตั้ง	ติดตั้งง่าย ควบคุมมาตรฐานได้	อาศัยฝีมือแรงงาน	อาศัยฝีมือแรงงาน
• เสาเอ็นและทับหลัง	ไม่ต้องหล่อ	ต้องหล่อ	ต้องหล่อ
• การฝังท่อประปาและไฟฟ้า	ร้อยท่อสายไฟผ่านรูได้	เจาะร่อง	สกัด
• ชนิดปูนฉาบ	ปูนฉาบแต่งผิวชนิดบาง	ปูนฉาบมวลเบา	ปูนฉาบทั่วไป
• การเจาะแขวนสิ่งของ	พุกตะกั่วยึดได้ 100 kg/จุด พุกเหล็กยึดได้ 80 kg/จุด พุกพลาสติกยึดได้ 20 kg/จุด	ต้องใช้พุกพิเศษ	ตอกตะปูเจาะยึดได้
• ความสะอาดหน้างาน	สะอาดเรียบร้อยมากกว่า ลดงานเปียก > 50%	น้อย	น้อย



### S Wall System

#### มาตรฐานที่ได้รับความไว้วางใจ

S Wall System ผ่านการทดสอบ Product Property จาก

- คณะวิศวกรรมศาสตร์ จุฬาลงกรณ์มหาวิทยาลัย
- Research and Innovation Center บริษัท เอสซีซี ซีเมนต์ จำกัด

S Wall System ผ่านการทดสอบมาตรฐานการติดตั้งผนัง BS5234 จาก Asian Institute of Technology (AIT)

# S Wall System

คุณภาพมาตรฐาน  
แข็งแรง ติดตั้งง่าย  
งานเสร็จไว



1. ขนส่งแผ่นคอนกรีตมวลเบาสำเร็จรูป  
ที่หน้างานด้วย Tower Crane / Mobile Crane



2. กำหนดตำแหน่งติดตั้ง โดยตั้งไลน์เพื่อวางแนว  
ในการติดตั้งผนัง



3. ใส่เพลทเหล็กด้วยที่ช่องสุดท้ายของแผ่นซึ่งเป็น  
อุปกรณ์ที่ช่วยให้ยึดแผ่นได้แน่นหนาแข็งแรง



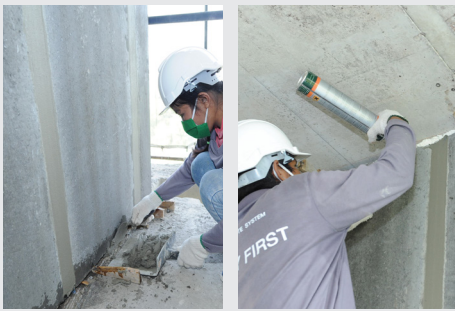
4. ใช้คนงานน้อย ในการติดตั้งแผ่น โดยเช็คระยะ  
แนวตั้งและแนวราบ และตอกลิ่มด้านล่างเพื่อ  
ยกแผ่นปรับระดับ จากนั้นจะตอกลิ่มด้านบน  
และปรับแผ่นให้ได้ระนาบ



5. ยึดแผ่นด้วยเครื่อง Hilti Gun ซึ่งเป็นอุปกรณ์  
ที่ทันสมัยและได้มาตรฐาน ทำให้ยึดแผ่นได้  
แน่นหนาแข็งแรง เพิ่มความสะดวกและรวดเร็ว  
ในการติดตั้ง



6. ทากาวประสานแผ่นคอนกรีตบริเวณด้านข้าง  
แผ่น เพื่อติดตั้งแผ่นต่อไป ซึ่งช่วยลดการเกิด  
รอยร้าวระหว่างรอยต่อได้อย่างมีประสิทธิภาพ



7. เก็บรอยต่อด้านล่างด้วยปูนก่อ และเก็บรอย  
ด้านบนด้วย PU Foam



8. เก็บรอยต่อระหว่างแผ่นด้วยตาข่ายใยแก้ว  
และกาวประสานแผ่นคอนกรีต เพื่อช่วยลด  
รอยร้าวระหว่างรอยต่อได้อย่างมีประสิทธิภาพ



9. สะดวก ง่าย ไม่ต้องมีการตั้งแบบเพื่อหล่อเสาเอ็นและคานทับหลัง สามารถติดตั้งแผ่นเสมือนทับหลังได้เลย



11. เก็บงานด้วยปูนฉาบแต่งผิวชนิดบาง (skim coat) งานฉาบง่าย สะดวก รวดเร็ว ผนังงานไม่เลอะเทอะ



10. งานเจาะฝังท่อระบบ สามารถร้อยท่อสายไฟ และท่อประปาผ่านช่องภายในแผ่นได้เลย สะดวก ง่าย และรวดเร็ว ไม่ต้องสกัดผนังเป็นแนวยาว

## Project Reference



Delmare Bangsaray Beachfront



D'MURA Phahonyothin



The Courtyard Khao Yai

### โครงการอื่นๆ ที่ได้รับความนิยมไว้วางใจ

- Life ปิ่นเกล้า by AP
- Regent Home บางซวน
- Walton39 สุขุมวิท
- The Boulevard เอกมัย
- X2 Vibe Hotel สุขุมวิท
- Vio แคราย 2
- The Light New York สุขุมวิท
- Empire Resident ราชพฤกษ์
- Park Condo Dream โคราช
- Serenity Condominium ขอนแก่น

#### ⚠ คำเตือน

- ห้ามนำไปใช้เป็นการสร้างอาคารต่างๆ หรือนำไปใช้เพื่อวัตถุประสงค์อื่น และต้องติดตั้งตามคู่มือการติดตั้งและใช้อุปกรณ์ที่ได้มาตรฐานจากบริษัทผู้ผลิตเท่านั้น
- การเปลี่ยนแปลง ปรับปรุง หรือ ดัดแปลง เช่น การเจาะผนัง การตัดผนัง การทุบทำลาย เป็นต้น อาจทำให้เกิดความเสียหายกับสินค้า ดังนั้นให้ทำการปรึกษาวิศวกรผู้ออกแบบก่อนเสมอ
- ห้ามบุคคลอยู่ในแนวกรวย การขนย้าย หรือการติดตั้งสินค้า เพื่อป้องกันอันตรายจากการตกหล่นของชิ้นงาน และอุปกรณ์
- อุปกรณ์ในการยกและวิธีการยกสินค้าต้องเป็นไปตามข้อกำหนดของวิศวกรเท่านั้น

#### ⚠ ข้อควรระวัง

- ต้องสวมใส่อุปกรณ์ป้องกันภัยส่วนบุคคล ตลอดเวลาขณะทำงาน

อุปกรณ์ป้องกันภัยส่วนบุคคล



#### i ข้อแนะนำ

- การขนส่ง ยกย้าย ติดตั้ง และกองเก็บสินค้า โปรดปฏิบัติตามคู่มือการติดตั้งสินค้า เพื่อป้องกันความเสียหาย และอันตรายที่จะเกิดขึ้นจากการใช้งานสินค้า

6006 \* สีของผลิตภัณฑ์ในภาพอาจแตกต่างจากสีของผลิตภัณฑ์จริง เนื่องจากระบบการพิมพ์ ควรพิจารณาสีของผลิตภัณฑ์จริงที่ร้านค้าก่อนการสั่งซื้อ

All Content, design and layout are Copyright © 2017, SCG Cement-Building Materials All Rights Reserved, Reproduction in whole or part in any form or medium without specific written permission is prohibited

 [www.cpac.co.th](http://www.cpac.co.th)

 @cpaclbs



 CPAC

สอบถามข้อมูลเพิ่มเติม

 CPAC Contact Center 02-555-5555

บริษัท ปูนซิเมนต์ไทย (ท่าหลวง) จำกัด  
1 หมู่ที่ 9 ถนนพัฒนาพงษ์ ตำบลบ้านศรี  
อำเภอบ้านหมือ จังหวัดสระบุรี 18270

ติดต่อสั่งซื้อได้ที่



พิมพ์ครั้งที่ 1 : กันยายน 2564