



CATALOGO EDILIZIA  
*CONSTRUCTION CATALOG*

## INDICE Index

Company profile e filosofia / <i>Company profile and philosophy</i> .....	pag. 2
Sostenibilità / <i>Sustainability</i> .....	pag. 4
Ricerca, sviluppo e macchinari / <i>Research, development and machinery</i> .....	pag. 6

### HVAC e tubazioni

HVAC AND PLUMBING

Silsonic .....	pag. 10
Silsonic AL liscio .....	pag. 12
Termoflex PLT goffrato .....	pag. 14
Mappysil CR 404 .....	pag. 16
Mappysilent .....	pag. 18
Mappysil CR 201 .....	pag. 20
Mappysil CR 203 .....	pag. 22
Butyflex T250 AL - Butyltack .....	pag. 24
Mappyflash .....	pag. 25
Musstik neoprene .....	pag. 26
Polistik CH .....	pag. 27

### Isolare il rumore da calpestio

FOOTSTEP NOISE REDUCTION

Polistik/M Underspecial HQ .....	pag. 42
Mappysil CR 201.....	pag. 44
Pavisol .....	pag. 46
Polistik CH .....	pag. 48

### Isolare pareti e controsoffitti

WALL AND CEILING INSULATION

Mappysil CR 400 .....	pag. 30
Mappysil CR 404 .....	pag. 32
Silsonic .....	pag. 34
Mappysilent .....	pag. 36

### Referenze standard di formati

STANDARD REFERENCES OF SIZES

# MAPPY ITALIA SPA, DAL 1974 UN PUNTO DI RIFERIMENTO NELL'ISOLAMENTO ACUSTICO E TERMICO

*MAPPY ITALIA SPA, A LANDMARK IN ACOUSTIC AND THERMAL INSULATION SINCE 1974*



Materiali di alta qualità, controllati e monitorati per tutto il ciclo di lavorazione, dalla materia prima al prodotto finito.

*High quality materials, controlled and monitored throughout the processing cycle, from raw material to finished product.*

Fondata nel 1974, MAPPY ITALIA SPA è una delle principali aziende italiane operanti nel settore dell'isolamento acustico e termico. Restando sempre fedele alle sue origini e alla tradizione artigianale italiana, l'azienda è alla costante ricerca di soluzioni e prodotti all'avanguardia in linea con le esigenze di un mercato in continua evoluzione. Infatti, da oltre 45 anni, i prodotti MAPPY ITALIA sono un riferimento per aziende e privati che ricercano serietà, qualità e soluzioni ad alto contenuto tecnico ed innovativo e a ridotto impatto ambientale.

## UN'AZIENDA, QUATTRO SETTORI

MAPPY ITALIA propone i suoi prodotti ovunque ci sia un problema di rumore, operando in quattro diversi settori:

- INTERIOR DESIGN (uffici, aziende, banche, spazi ricreativi, alberghi, ristoranti, mense, palestre, centri benessere, piscine, negozi, sale prove e studi di registrazione, cinema, teatri, scuole)
- INDUSTRIA (generatori, refrigerazione, condizionamento aria, industria nautica, automobilistica, aeronautica, nel settore elettrico, nelle fabbriche di elettrodomestici in genere, nelle carpenterie e falegnamerie)
- EDILIZIA
- FAI DA TE (grande distribuzione, ferramenta, casalinghi)

Tutti i prodotti MAPPY ITALIA sono realizzati interamente in Italia con materiali di alta qualità, controllati e monitorati per tutto il ciclo di lavorazione, dalla materia prima al prodotto finito.

L'azienda si è inoltre dotata di un Sistema di Gestione della Qualità certificato basato sulla norma UNI EN ISO 9001. Ogni anno all'interno delle strategie aziendali il Management della società vara investimenti volti a nuove fasce di mercato, implementando e verticalizzando le proprie produzioni.

MAPPY ITALIA produce i propri materiali nel suo stabilimento produttivo di oltre 22.000 mq di Cesate e li distribuisce in tutto il mondo attraverso la sua fitta rete di vendita. Inoltre, è in grado di organizzare il trasporto direttamente per conto del cliente.

## LA NOSTRA FILOSOFIA

Il connubio tra cura nei dettagli, sostenibilità e performance tecnologica sono alla base della filosofia di MAPPY ITALIA, che punta a offrire le migliori soluzioni per il benessere acustico nel pieno rispetto dell'ambiente, mettendo sempre al centro le specifiche esigenze dei suoi interlocutori.

Questa filosofia nasce dalla convinzione che l'uomo, per raggiungere un maggiore benessere, abbia bisogno di vivere e lavorare in ambienti salubri, anche dal punto di vista acustico. Ma il vero benessere può essere raggiunto solo con l'attenzione per il pianeta e le sue risorse, con la cura dei particolari che rendono unico ogni prodotto e, infine, con soluzioni innovative, ma che allo stesso tempo rispettano la tradizione e il saper fare artigianale. Questa è la filosofia che contraddistingue MAPPY ITALIA e che identifica il nostro modo di lavorare giorno dopo giorno.

*Founded in 1974, MAPPY ITALIA SPA is one of the leading Italian companies specialized in acoustic and thermal insulation. Remaining faithful to its origins and to the Italian traditional craftsmanship, the company is constantly devising cutting-edge solutions and products in line with the needs of an ever-evolving market. In fact, for over 45 years, MAPPY ITALIA's products have been a reference point for companies and individuals looking for reliability, quality, and solutions with high technical and innovative content and reduced environmental impact.*

## ONE COMPANY, FOUR SECTORS

MAPPY ITALIA's products are the choice wherever there is a noise problem, operating in four different sectors:

- INTERIOR DESIGN (offices, companies, banks, recreational spaces, hotels, restaurants, canteens, gyms, wellness centres, swimming pools, shops, rehearsal and recording studios, cinemas, theatres, schools)
- INDUSTRY (generators, refrigeration, air conditioning, marine industry, automotive, aeronautics, in the electrical sector, in household appliance factories in general, in metal and wood processing industries)
- CONSTRUCTION SECTOR
- DO-IT-YOURSELF (large-scale distribution, hardware, household goods)

*All MAPPY ITALIA's products are made entirely in Italy with high quality materials, controlled and monitored throughout the processing cycle, from raw material to finished product. The company also has a Quality Management System certified according to UNI EN ISO 9001. Each year, the company's management makes investments in new market segments, implementing and verticalizing its production.*

*MAPPY ITALIA manufactures its materials in its production plant of over 22.000 sq m in Cesate and distributes them worldwide through its extensive sales network. In addition, the company offers delivery services directly on behalf of the customer.*

## OUR PHILOSOPHY

*Attention to detail, sustainability and technological performance are the basis of MAPPY ITALIA's philosophy, which aims to offer the best solutions for acoustic well-being in full respect of the environment, always focusing on the specific needs of its stakeholders.*

*This philosophy stems from the conviction that man needs to live and work in a healthy environment, including acoustically, in order to achieve greater well-being. But true wellbeing can only be achieved by caring for the planet and its resources, by paying attention to the details that make each product unique and, finally, by creating innovative solutions that at the same time respect tradition and craftsmanship.*

*This is the philosophy that sets MAPPY ITALIA apart and identifies our way of working day after day.*

# COSTRUIAMO IL TUO BENESSERE ACUSTICO RISPETTANDO L'AMBIENTE

WE BUILD YOUR ACOUSTIC WELL-BEING  
WHILE RESPECTING THE ENVIRONMENT



## LA SENSIBILITÀ GREEN NEL COSTRUIRE IL FUTURO

GREEN SENSITIVITY  
IN BUILDING THE FUTURE



Essere sensibili all'ambiente significa riscoprire le potenzialità degli elementi che troviamo in natura. Da questa semplice considerazione, unita all'esperienza che MAPPY ITALIA ha accumulato negli oltre quarantacinque anni di storia, nascono i prodotti studiati dai tecnici dell'azienda in laboratori all'avanguardia; prodotti di livello tecnologico ed ecologico avanzato in fibre naturali e composti riciclabili a basso impatto ambientale.

**“Non è possibile promuovere la cultura del silenzio senza rispettare l'ambiente in cui viviamo.”**

Ecco perché MAPPY ITALIA segue ogni giorno politiche legate alla salvaguardia dell'ambiente ed è sempre più orientata verso un modello green, dalla scelta dei propri fornitori alle fasi di produzione fino al confezionamento e al trasporto. Inoltre, MAPPY ITALIA predilige sempre materiali e prodotti RICICLABILI, RIUTILIZZABILI, RIGENERATI, CON RIDOTTA EMISSIONE DI CO2.

A conferma della sensibilità green che contraddistingue l'azienda, nel corso del 2022, MAPPY ITALIA ha installato un impianto fotovoltaico che utilizza l'energia solare per produrre energia elettrica. L'utilizzo del sole come risorsa naturale consente all'azienda di produrre energia sostenibile e pulita.

*Being sensitive to the environment means rediscovering the potential of the elements we find in nature. This simple consideration combined with the experience that MAPPY ITALIA has accumulated over the past forty-five years are the foundation on which the products are designed by the company's technicians in state-of-the-art laboratories; products of advanced technological and ecological level in natural fibres and recyclable compounds with low environmental impact.*

**“It is impossible to promote a culture of silence without respecting the environment in which we live.”**

*That's why MAPPY ITALIA follows every day policies related to the protection of the environment and is increasingly oriented towards a green model, from the choice of its suppliers to the production phases up to packaging and transport. Furthermore, MAPPY ITALIA always prefers materials and products that are RECYCLABLE, REUSABLE, REGENERATED, WITH REDUCED CO2 EMISSION.*

*To confirm the green approach of the company, during 2022, MAPPY ITALIA installed a photovoltaic system that uses solar energy to produce electricity. Using the sun as a natural resource allows the company to produce sustainable, clean energy.*

L'attenzione all'impatto ambientale è centrale anche nei prodotti realizzati in fibra di nuova generazione (Silsonic), materiale riciclato a cui viene data una seconda vita.

Nello specifico, le fibre di nuova generazione, oltre ad essere sicure per la salute, rispettano l'ambiente perché sono ottenute riciclando bottiglie di plastica in PET.

Secondo PETRA, la PET Resin Association, il tasso di riciclaggio dell'UE è di circa il 52%, rendendo il PET la plastica più ampiamente riciclata.

L'utilizzo di PET riciclato al posto della resina vergine si traduce tipicamente in un ridotto consumo energetico, minori costi, ridotto impatto ambientale in termini di diminuzione della quantità di rifiuti inviati a discariche e inceneritori, prevenzione dell'inquinamento riducendo la necessità di produrre nuove materie prime.

*Attention to the environmental impact is also central in products made of new-generation fibre (Silsonic), a recycled material that is given a second life.*

*Specifically, new generation fibres are not only safe for health, but also environmentally friendly because they are made from recycled PET plastic bottles.*

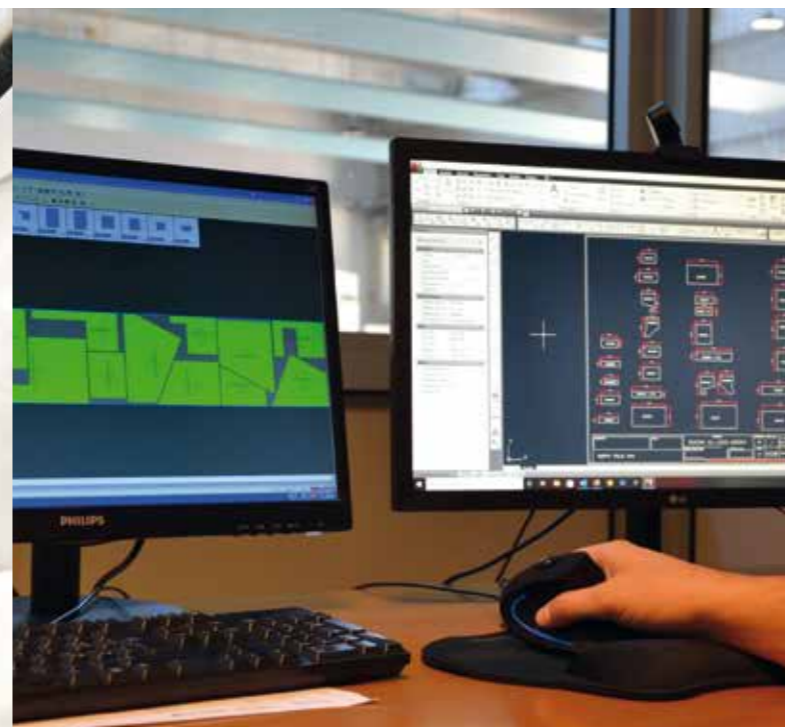
*According to PETRA, the PET Resin Association, the EU recycling rate is around 52%, making PET the most widely recycled plastic. The use of recycled PET instead of virgin resin typically results in reduced energy consumption, lower costs, reduced environmental impact in terms of less waste sent to landfills and incinerators, prevention of pollution by reducing the need to produce new raw materials.*

Inoltre, una delle più grandi emergenze ambientali che sta colpendo il nostro pianeta è l'inquinamento causato dalla plastica negli oceani: ogni anno circa 8 milioni di tonnellate di rifiuti di plastica finiscono in mare. In un report pubblicato dal WWF sulla tematica viene anche segnalato che l'Europa, che è il secondo principale produttore di materie plastiche dopo la Cina, rilascia annualmente 307-925 milioni di rifiuti negli oceani, di cui l'82% è plastica che deriva principalmente da bottiglie, sacchetti, imballaggi ed involucri.

Uno degli obiettivi dietro la scelta di MAPPY ITALIA di utilizzare PET riciclato per diversi prodotti, è proprio la riduzione della produzione di ulteriori materie plastiche, diminuendo in tal modo i rifiuti che potrebbero contaminare i nostri oceani e mettere in pericolo l'intero ecosistema.

*In addition, one of the biggest environmental emergencies affecting our planet is the pollution caused by plastic in the oceans: every year about 8 million tonnes of plastic waste end up in the sea. In a report published by WWF on the issue, it is also pointed out that Europe, which is the second largest producer of plastics after China, releases 307-925 million pieces of waste into the oceans annually, 82% of which is plastic, mainly from bottles, bags, packaging and wrapping.*

*One of the objectives behind MAPPY ITALIA's decision to use recycled PET for several products, is to reduce the production of other plastics, thereby reducing waste that could contaminate our oceans and endanger the entire ecosystem.*



### RICERCA E SVILUPPO, UFFICIO TECNICO E LABORATORIO

In MAPPY ITALIA crediamo che le soluzioni migliori nascano da un perfetto legame tra tradizione e innovazione tecnologica. Questa è la ragione per cui l'azienda punta sulla ricerca e lo sviluppo di prodotti sempre più all'avanguardia, basandosi su un modello di fusione di conoscenze ed esperienze nuove e passate.

La combinazione di differenti know-how e lo sviluppo di nuovi prodotti avvengono nell'ufficio tecnico e di progettazione e nel laboratorio interno, cuore della ricerca e dell'innovazione aziendale. Nato nel 2010 e rinnovato di anno in anno, il laboratorio è dotato di personale altamente qualificato e strumentazione specifica che permette di analizzare e selezionare le migliori materie prime in termini di qualità e ridotto impatto ambientale ed eseguire analisi chimiche, chimico-fisiche e prove meccaniche secondo le più importanti norme internazionali.

Questa importante risorsa interna permette dunque all'azienda di adattarsi tempestivamente alle mutevoli esigenze del mercato e ai cambiamenti che caratterizzano il settore dell'isolamento acustico e termico, mantenendo sempre elevati standard di qualità.

L'ufficio tecnico interno opera invece con software 2D e 3D, studiando e analizzando l'idea del cliente sia da un punto di vista di progettazione tecnica che da un punto di vista estetico attraverso lo sviluppo e l'elaborazione di modelli tridimensionali evoluti. Il prodotto finale può essere quindi personalizzato e prototipato prima della produzione effettiva del manufatto industriale. L'ufficio tecnico si occupa inoltre di guidare il cliente nella scelta più appropriata di materiali al fine di risolvere problemi acustici e termici ottimizzando la resa dei materiali. Infine, l'ufficio tecnico, in collaborazione con un ingegnere acustico, offre la possibilità di calcolo di stima acustica con un'elaborazione del numero di pannelli in rapporto al valore acustico da ottenere.

MAPPY ITALIA collabora inoltre con università e gruppi di ricerca internazionali e si avvale del supporto di laboratori esterni accreditati per certificazioni acustiche, termiche, reazione al fuoco/fumi, protocollo LEED, marcatura CE, VOC, LDA, MED e accreditato presso BIMobject.

Il Logo "Mappy Testing Laboratory" garantisce l'approvazione del Laboratorio R&S di MAPPY ITALIA SPA.



### RESEARCH AND DEVELOPMENT, TECHNICAL OFFICE AND LABORATORY

*At MAPPY ITALIA we believe that the best solutions are born from a perfect bond between tradition and technological innovation. This is the reason why the company focuses on research and development of ever more advanced products, based on a model of fusing new and past knowledge and experience. The combination of different know-how and the development of new products take place in the technical and design department and in the in-house laboratory, the heart of the company's research and innovation. Established in 2010 and renewed year after year, the laboratory has highly qualified personnel and is equipped with specific instrumentation that enables it to analyse and select the best raw materials in terms of quality and reduced environmental impact and to perform chemical, chemical-physical and mechanical tests according to the most important international standards. Therefore, this important internal resource allows the company to adapt promptly to changing market requirements and changes in the acoustic and thermal insulation sector, while maintaining high quality standards.*

*The in-house technical department works instead with 2D and 3D software, studying and analysing the customer's idea from both a technical and an aesthetic point of view through the development and elaboration of advanced three-dimensional models. The final product can be customised and prototyped before the actual production of the industrial item. The technical department also guides the customer in the most appropriate choice of materials in order to solve acoustic and thermal problems by optimising material performance. Finally, the technical department, in collaboration with an acoustic engineer, offers the possibility of acoustic estimation calculations with an elaboration of the number of panels in relation to the acoustic value to be obtained.*

*MAPPY ITALIA also collaborates with universities and international research groups and avails itself of the support of external laboratories accredited for acoustic and thermal certifications, reaction to fire/fumes, LEED protocol, CE marking, VOC, LDA, MED and BIMobject accreditation.*

*The "Mappy Testing Laboratory" logo guarantees the approval of the MAPPY ITALIA SPA R&D Laboratory.*



### I SERVIZI OFFERTI

MAPPY ITALIA offre diversi servizi per accompagnare i propri clienti nel loro percorso di insonorizzazione degli ambienti, tra cui:

- Sviluppo di un prodotto customizzato a partire dall'idea
- Analisi preventiva di progetto sia in termini acustici che di fattibilità del prodotto

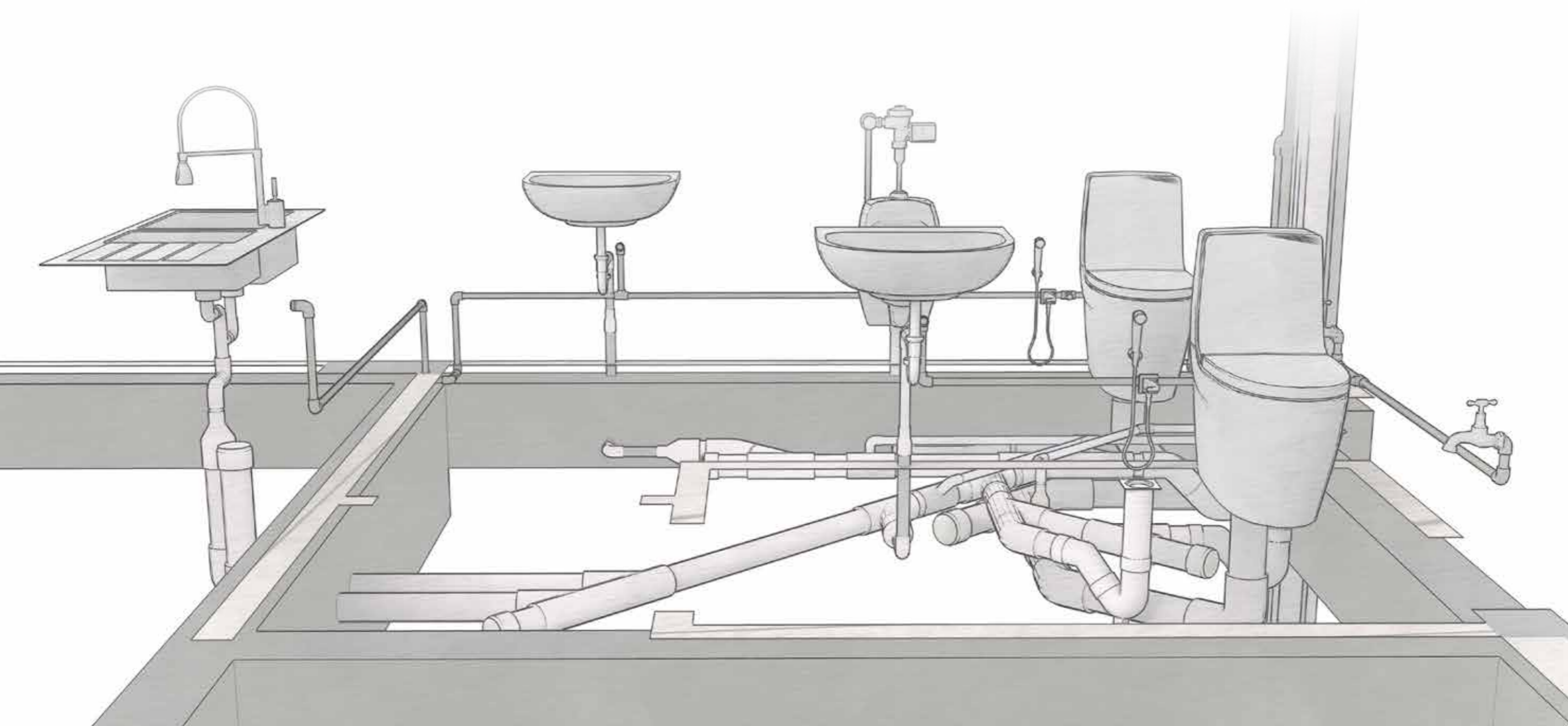
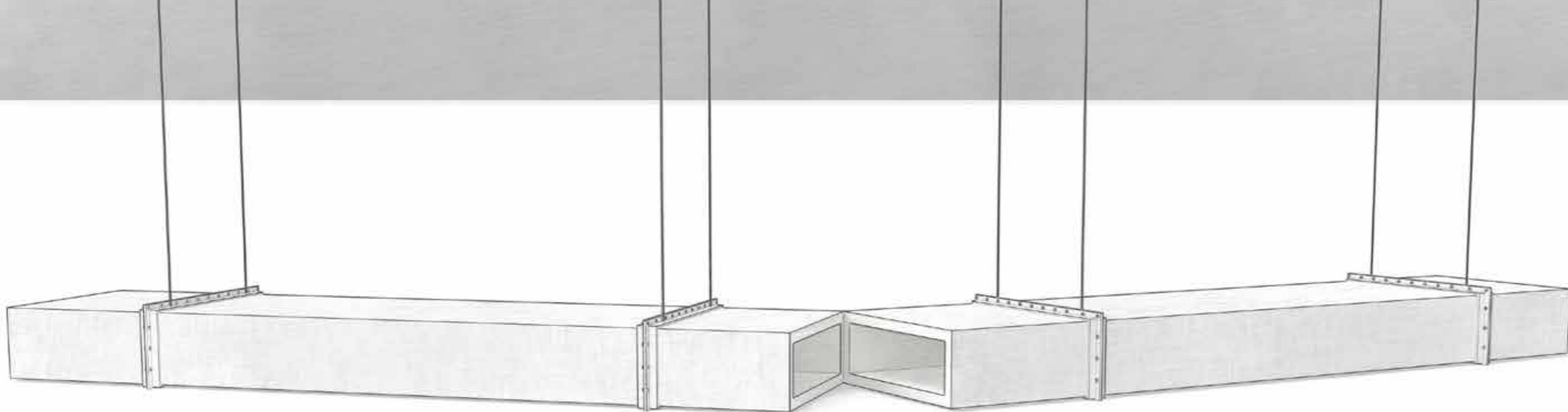
- Realizzazione di render 3D di ambientazioni in modo tale da avere una visione d'insieme dei pannelli sia per la linea tradizionale che customizzata
- Supporto informativo per l'installazione

### THE SERVICES OFFERED

*MAPPY ITALIA offers various services to accompany its customers on their soundproofing journey, including:*

- *Development of a customised product starting from the idea*
- *Preliminary project analysis both in terms of acoustics and product feasibility*

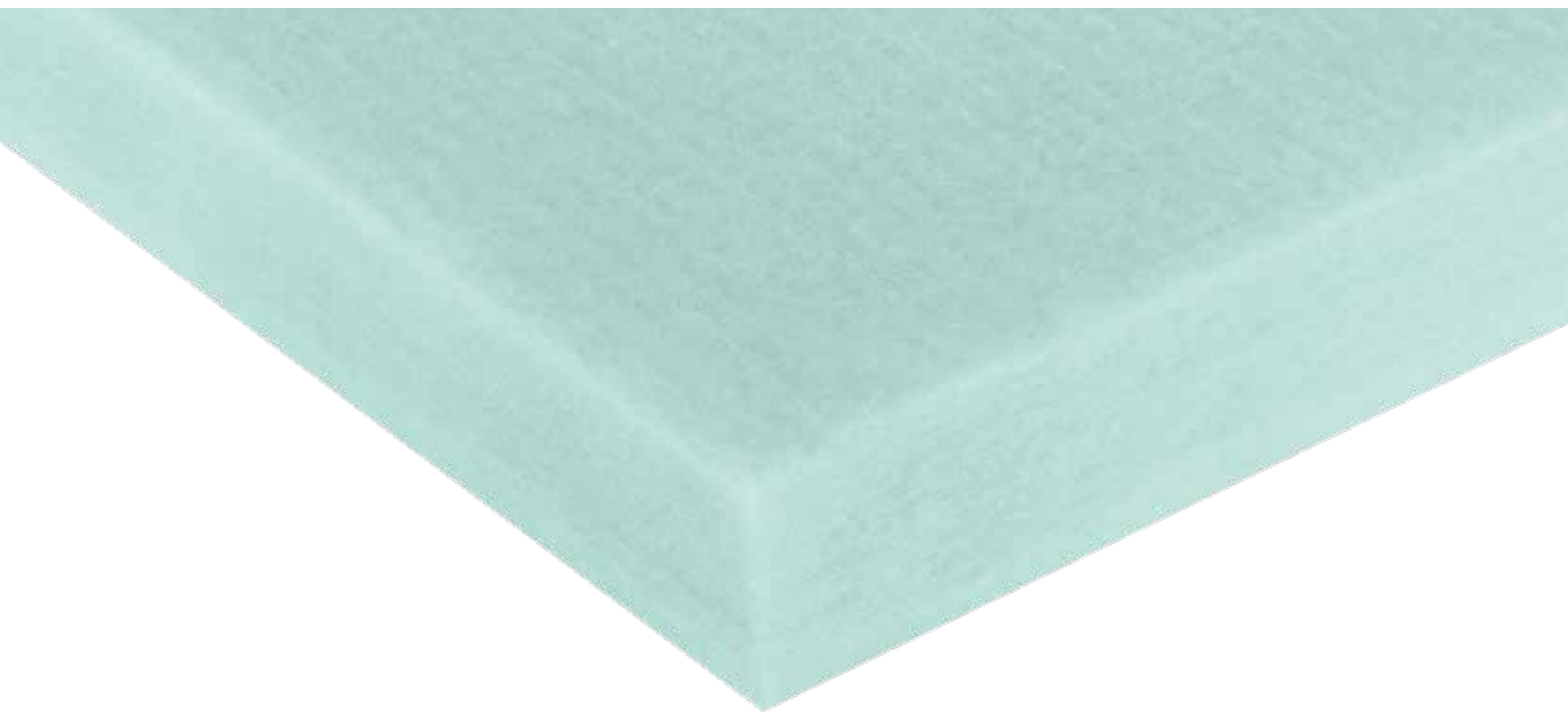
- *Creation of 3D renderings of environments in order to have an overview of the panels for both traditional and customised lines*
- *Information support for installation*



# HVAC E TUBAZIONI

HVAC AND PLUMBING

# SILSONIC



**SILSONIC** è un prodotto termoisolante e fonoassorbente composto da fibre di poliestere 100% termolegate e rigenerate certificate VDI 6022 a garanzia dei più severi requisiti igienici nel settore HVAC. **SILSONIC** è anche disponibile nella versione adesiva con colla acrilica a base acqua. Grazie alla termolegatura delle fibre e alla densità standard appositamente studiata, permette di ottenere ottime attenuazioni alle alte frequenze e una buona correzione acustica alle medie frequenze.

**SILSONIC** is an acoustic absorption and thermal insulation product composed of 100% thermo-linked and regenerated polyester fibers certified according to VDI 6022 which ensures compliance with the most stringent hygienic requirements in the HVAC sector. **SILSONIC** is also available in an adhesive version with water-based acrylic glue. Due to the thermo-linking of the fibers and the standard density specifically designed, it allows to obtain excellent high frequencies attenuations and a good acoustic correction at medium frequencies.

## CARATTERISTICHE ACUSTICHE / ACOUSTIC CHARACTERISTICS

$\alpha_w$	0,65 (H)
NRC	0,70

Referenze standard di formati e spessori a pagina 54 - Standard references of sizes and thicknesses at page 54

## DATI TECNICI / TECHNICAL DATA

### FIBRA DI POLIESTERE / POLYESTER FIBER

Colore - Colour	<input type="checkbox"/> Verde, Green <input type="checkbox"/> Nero, Black <input type="checkbox"/> Bianco, White
Composizione - Composition	Poliestere - Polyester
Densità - Density	20 - 40 kg/m <sup>3</sup> ± 10% (e altre a richiesta / and others upon request)
Reazione al fuoco - Flammability	B s2 d0 (EN ISO 13501-1) - CL A (ASTM E 84)
Temperatura di esercizio - Temperature range	-50 +100 °C
Resistenza alla diffusione del vapore acqueo Water vapour resistance	$\mu < 10$ (UNI EN 12086)
Assorbimento d'acqua - Water absorption	1.0 % (ISO 2896)
Valutazione dell'azione di microrganismi Evaluation of microorganisms action	Non è un nutriente per microrganismi (inerti, fungistatici, batteriostatici) It is not a nutrient medium for microorganisms (inert, fungistatic, bacteriostatic) (ISO 846 - A,C)
Attività antimicrobica di agenti immobilizzati, in condizioni di contatto dinamico Antimicrobial activity of immobilized agents, under conditions of dynamic contact	<LoQ Limite di quantificazione <LoQ Limit of quantification (ASTM E 2149 13)
Test di erosione all'aria Air erosion test	Nessuna erosione, rottura, desquamazione, abrasione o delaminazione No erosion, cracking, flaking, peeling or delamination (ASTM C 1071-16)



MARCATO CE

CE MARKED



CONTRIBUISCE  
AL  
PUNTEGGIO  
LEED

CONTRIBUTION  
TO THE LEED  
CERTIFICATION  
POINTS



INDOOR  
AIRCOMFORT  
GOLD BASSE  
EMISSIONI DI VOC

INDOOR  
AIRCOMFORT  
GOLD  
LOW VOC



ACCREDITATO  
PRESSO  
BIMOBJECT

ACCREDITED ON  
BIMOBJECT



CERTIFICATO  
PER I SISTEMI  
HVAC

CERTIFIED FOR  
HVAC SYSTEMS



CRITERI  
AMBIENTALI  
MINIMI

MINIMUM  
ENVIRONMENTAL  
CRITERIA



ALTE  
PRESTAZIONI  
ACUSTICHE E  
TERMICHE

EXCEPTIONAL  
ACOUSTIC  
AND THERMAL  
INSULATION

## VOCI DI CAPITOLATO - SPECIFICATIONS

Prodotto per isolare acusticamente e termicamente tubazioni per sistemi di canalizzazione in genere e colonne di scarico composto da fibra di poliestere 100% termolegata e rigenerata di densità 20 - 40 kg/m<sup>3</sup>, spessore da 10 mm a 50 mm. Prodotto fornito in pannelli di dimensioni 1200 x 600 mm - 2000 x 1000 mm e in rotoli da 1000 mm x 20/30/40 m - 1050 mm x 30/40 m (oppure altre dimensioni su richiesta specifica). Coefficiente di assorbimento acustico  $\alpha_w = 0.65$  Conduttività termica  $\alpha = 0.0321$  W/mK.

Product for acoustic and thermal insulation of drainage pipes and for ducting systems in general composed of 100% thermo-linked and regenerated polyester fiber with density 20 - 40 kg/m<sup>3</sup>, thickness from 10 mm to 50 mm. Product supplied in 1200 x 600 mm - 2000 x 1000 mm panels and 1000 mm x 20/30/40 m - 1050 mm x 30/40 m rolls (or other dimensions on request). Sound absorption coefficient  $\alpha_w = 0.65$  thermal conductivity = 0.0321 W/m.



# SILSONIC AL LISCIO



**SILSONIC AL LISCIO** è un prodotto termoisolante e fonoassorbente composto da fibre di poliestere 100% termolegate e rigenerate certificate VDI 6022 a garanzia dei più severi requisiti igienici nel settore HVAC. Grazie alla termolegatura delle fibre e alla densità standard appositamente studiata, permette di ottenere ottime attenuazioni alle alte frequenze e una buona correzione acustica alle medie frequenze. La finitura in alluminio lo rende anche termoriflettente. **SILSONIC AL LISCIO** è anche disponibile nella versione adesiva con colla acrilica a base acqua.

**SILSONIC AL LISCIO** is an acoustic absorption and thermal insulation panel composed of 100% thermo-linked and regenerated polyester fibers certified according to VDI 6022 which ensures compliancy with the most stringent hygienic requirements in the HVAC sector. Due to the thermo-linking of the fibers and the standard density specifically designed, it allows to obtain excellent high frequencies attenuations and a good acoustic correction at medium frequencies. The aluminum finish also makes it heat reflective. **SILSONIC AL LISCIO** is also available in an adhesive version with water-based acrylic glue.

## CARATTERISTICHE ACUSTICHE / ACOUSTIC CHARACTERISTICS

$\alpha_w$	0,50 (MH) - 20 mm
$\alpha_w$	0,60 (MH) - 40 mm
NRC	0,60 - 20 mm
NRC	0,75 - 40 mm

Referenze standard di formati e spessori a pagina 54 - Standard references of sizes and thicknesses at page 54

## DATI TECNICI / TECHNICAL DATA

ALLUMINIO / ALUMINIUM	
Composizione - Composition	Alluminio + Film In Polietilene Aluminium + Polyethylene Film
Spessore - Thickness	48 $\mu\text{m} \pm 10\%$
Peso - Weight	60 $\text{g/m}^2 \pm 10\%$
FIBRA DI POLIESTERE / POLYESTER FIBER	
Colore - Colour	Verde, Green
Composizione - Composition	Poliestere - Polyester
Densità - Density	40 $\text{kg/m}^3 \pm 10\%$
Reazione al fuoco - Flammability	B s2 d0 (EN ISO 13501-1) - CL A (ASTM E 84)
Temperatura di esercizio - Temperature range	-50 +100 °C
Conduttività termica - Thermal conductivity	$\lambda = 0.0321 \text{ W/mK}$ (EN 12667, EN 12664)
Resistenza alla diffusione del vapore acqueo Water vapour resistance	$\mu < 10$ (UNI EN 12086)
Assorbimento d'acqua - Water absorption	1.0 % (ISO 2896)
VOC	Passa - Pass - (CDPH, Indoor Aircomfort Gold)
VDI 6022-1	Conforme - Compliant
Valutazione dell'azione di microrganismi Evaluation of microorganisms action	Non è un nutriente per microrganismi (inerti, fungistatici, batteriostatici) It is not a nutrient medium for microorganisms (inert, fungistatic, bacteriostatic) (ISO 846 - A,C)
Attività antimicrobica di agenti immobilizzati, in condizioni di contatto dinamico Antimicrobial activity of immobilized agents, under conditions of dynamic contact	<LoQ Limite di quantificazione <LoQ Limit of quantification (ASTM E 2149 13)
Test di erosione all'aria Air erosion test	Nessuna erosione, rottura, desquamazione, abrasione o delaminazione No erosion, cracking, flaking, peeling or delamination (ASTM C 1071-16)
Certificazioni Certifications	CE
Protocolli ambientali Environmental protocols	LEED, CAM



BASSE EMISSIONI  
DI VOC

LOW VOC



ALTE PRESTAZIONI ACUSTICHE E  
TERMICHE

EXCEPTIONAL ACOUSTIC AND  
THERMAL INSULATION

## VOCI DI CAPITOLATO - SPECIFICATIONS

Pannello per isolare acusticamente e termicamente tubazioni per sistemi di canalizzazione in genere e colonne di scarico composto da fibra di poliestere 100% termolegata e rigenerata da 40  $\text{kg/m}^3$ , spessore da 20 a 50 mm con finitura in alluminio. Prodotto fornito in pannelli di dimensioni 2000 x 1000 mm (oppure altre dimensioni su richiesta specifica). Coefficiente di assorbimento acustico  $\alpha_w = 0.5-0.6$ , conduttività termica  $\alpha = 0.0321 \text{ W/mK}$ .

Panel for acoustic and thermal insulation of drainage pipes and for ducting systems in general composed of 100% thermo-linked and regenerated polyester fiber, density 40  $\text{kg/m}^3$ , thickness from 20 mm to 50 mm with aluminum finish. Product supplied in 2000 x 1000 mm panels (or other dimensions on request). Sound absorption coefficient  $\alpha_w = 0.5-0.6$  thermal conductivity = 0.0321 W/mK.



# TERMOFLEX PLT GOFFRATO



**TERMOFLEX PLT GOFFRATO** è un prodotto termoisolante e anticondensa in polietilene espanso reticolato rivestito da uno strato di alluminio termoriflettente. La struttura a cellule chiuse lo rende impermeabile, leggero ed elastico. Ha un'ottima resistenza alle sollecitazioni meccaniche e agli agenti atmosferici.

**TERMOFLEX PLT GOFFRATO** is a thermo-insulating and anti-condensation product in cross-linked polyethylene foam covered with a layer of heat-reflecting aluminum. The closed cell structure makes it waterproof, light and elastic. It has excellent resistance to mechanical stress and atmospheric agents.

Referenze standard di formati e spessori a pagina 54 - Standard references of sizes and thicknesses at page 54

## DATI TECNICI / TECHNICAL DATA

ALLUMINIO / ALUMINIUM	
Composizione - Composition	Alluminio + Film In Polietilene - Aluminium + Polyethylene Film
Spessore - Thickness	48 µm ± 10%
Peso - Weight	60 g/m² ± 10%
POLIETILENE ESPANSO - PE FOAM	
Colore - Colour	■ Antracite - Anthracite
Composizione - Composition	Polietilene - Polyethylene
Densità - Density	25-30 kg/m³ ± 10%
Reazione al fuoco - Flammability	E (EN ISO 13501-1)
Temperatura di esercizio - Temperature range	-80 +100 °C
Durezza - Hardness	46 SHORE 00
Forza di compressione - Compression strain Compressione 25% - Deflection 25% Compressione 50% - Deflection 50%	35 kPa (ISO 3386-1) 95 kPa (ISO 3386-1)
Deformazione residua - Compression set 25%, 30 Min 25%, 24 H	23 % (ISO 1856 C) 11 % (ISO 1856 C)
Carico di rottura - Tensile strength Longitudinale a rottura - Lengthwise at break Trasversale a rottura - Crosswise at break	300 kPa (ISO 1926) 200 kPa (ISO 1926)
Allungamento a trazione - Tensile elongation Longitudinale - Lengthwise Trasversale - Crosswise	120 % (ISO 1926) 110 % (ISO 1926)
Conduttività termica λ - Thermal conductivity λ	0.035 W/mK
Resistenza all'acqua - Water resistance	Ottima - Excellent
Resistenza ai raggi UV - UV resistance	Media - Medium



BASSE EMISSIONI DI VOC

LOW VOC



ALTE PRESTAZIONI ACUSTICHE E TERMICHE

EXCEPTIONAL ACOUSTIC AND THERMAL INSULATION



ANTICONDENZA

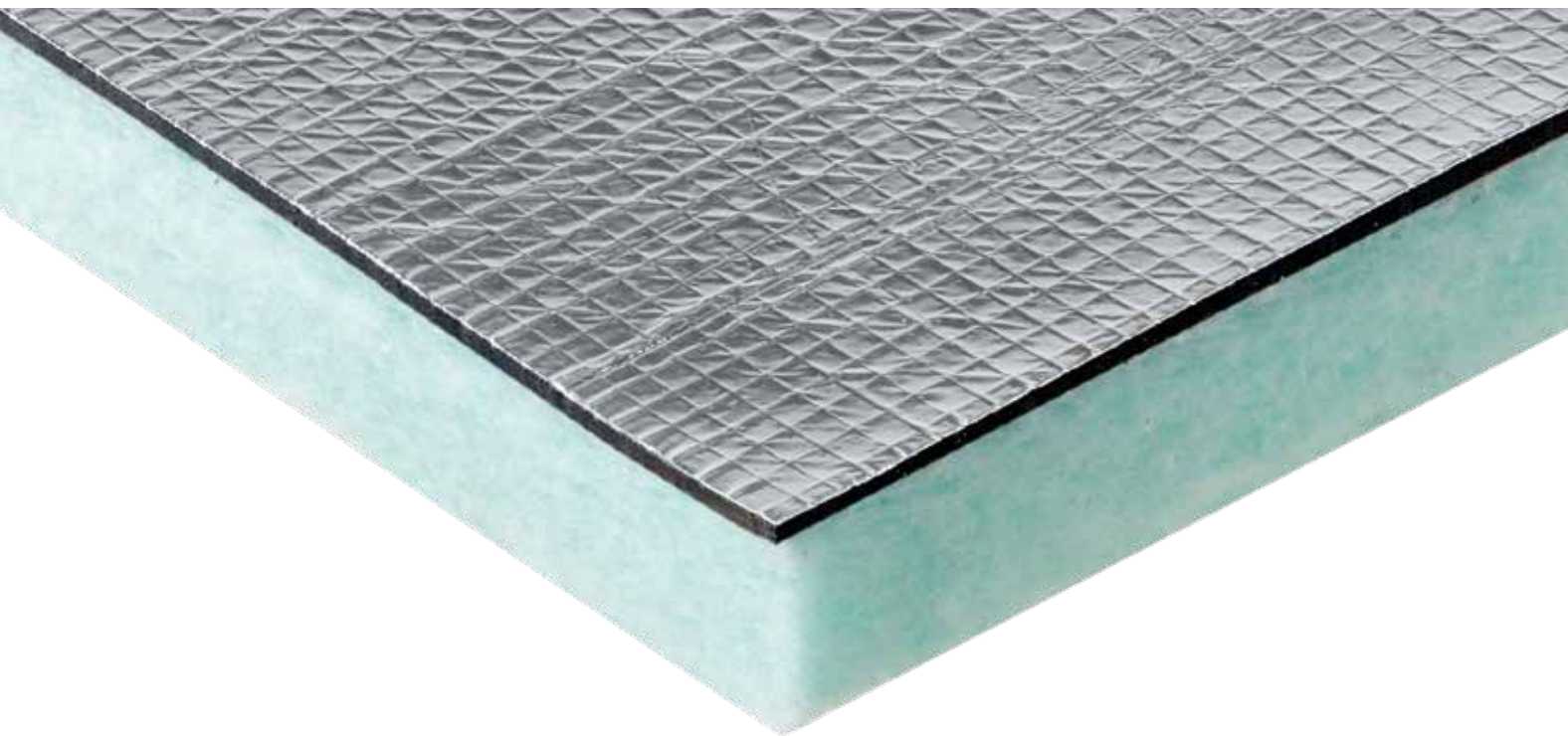
ANTI-CONDENSATION

## VOCI DI CAPITOLATO - SPECIFICATIONS

Prodotto anticondensa per isolare termicamente sistemi di canalizzazione composto da polietilene espanso reticolato rivestito da uno strato di alluminio termoriflettente, spessore da 3 mm a 10 mm. Prodotto fornito in rotoli di dimensioni 1500 mm x 50/75/150 m [oppure altre dimensioni su richiesta specifica]. Conduttività termica  $\alpha = 0.035$  W/mK.

Anti-condensation product for thermal insulation of ducting systems composed of crosslinked polyethylene foam covered with a layer of heat-reflecting aluminum, thickness from 3 mm to 10 mm. Product supplied in 1500 mm x 50/75/150 m rolls [or other dimensions on request]. Thermal conductivity = 0.035 W/m

# MAPPYSIL CR 404

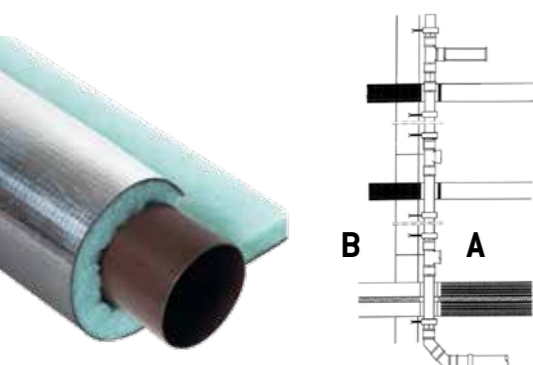


**MAPPYSIL CR 404** è un prodotto fonoisolante ad alte prestazioni, testato secondo l'ASTM E 84 ha un'inflammabilità molto bassa, è infatti un prodotto in classe A. È composto da uno strato di fibre di poliestere 100% termolegate e rigenerate certificate VDI 6022 a garanzia dei più severi requisiti igienici nel settore HVAC, una barriera elastomerica flessibile ad alta densità per aumentare la massa e migliorare l'isolamento acustico, e una finitura in alluminio rinforzato con fibre di vetro che fornisce resistenza meccanica e resistenza alla corrosione. Il materassino in fibra di poliestere ha lo scopo di disaccoppiare la barriera pesante dalla fonte di rumore. L'applicazione di una copertura protettiva, di una barriera fonoisolante e di un disaccoppiatore in un unico passaggio abbatta i costi di installazione. Questo prodotto è disponibile anche in versione adesiva con collante acrilico a base d'acqua. Resistente all'umidità.

**MAPPYSIL CR 404** is a high-performance acoustic insulation panel, when tested according to ASTM E 84 it has a very low flammability, it is a Class A product. It is composed of a layer of 100% thermo-linked and regenerated polyester fibers certified according to VDI 6022 which ensures compliance with the most stringent hygienic requirements in the HVAC sector, a flexible, high density elastomeric barrier to increase mass and improve sound insulation, and an aluminum finish reinforced with fiberglass that provides mechanical strength and corrosion resistance. The polyester fiber mats are intended to decouple the heavy barrier from the noise source. The application of a protective cover, an acoustic barrier and a decoupler in a single step lowers the installation costs. The product is also available in an adhesive version with water-based acrylic glue. It is moisture resistant.

## CARATTERISTICHE ACUSTICHE / ACOUSTIC CHARACTERISTICS

R <sub>w</sub> [C;C <sub>v</sub> ]	28 [0;-3] dB
STC	28 dB



	PORTATA	0.5 l/s	1.0 l/s	2.0 l/s	4.0 l/s
$\Delta L_{AF,10(A)}$	<b>A</b> - Misura nell'area di installazione con tubature isolate a vista. <i>Measurement in the installation area with insulated plumbing.</i>	18 dB(A)	18 dB(A)	17 dB(A)	16 dB(A)
$\Delta L_{AF,10(B)}$	<b>B</b> - Misura nell'area dietro la parete d'installazione (es. tubazione posizionata in un cavetto tecnico). <i>Measurement in the area behind the installation wall (e.g. pipe placed in a small technical courtyard)</i>	5 dB(A)	5 dB(A)	5 dB(A)	5 dB(A)

$\Delta L_{AF,10}$  è la differenza tra le misure con e senza il sistema di isolamento acustico per le acque reflue  
Is the difference between the measurements with and without the acoustic insulation system for waste waters.

Referenze standard di formati e spessori a pagina 54 - Standard references of sizes and thicknesses at page 54

## DATI TECNICI / TECHNICAL DATA

<b>MAPPYSIL CR 404</b>	
Reazione al fuoco - Flammability	CL A (ASTM E 80)
Protocolli ambientali - Environmental protocols	LEED
<b>ALLUMINIO RINFORZATO / REINFORCED ALUMINIUM</b>	
Composizione - Composition	Alluminio + rete in fibra di vetro + Film in polietilene - Aluminium + glass fiber scrim + polyethylene film
Spessore - Thickness	29 μm ± 10%
Peso - Weight	62 g/m <sup>2</sup> ± 10%
<b>FIBRA DI POLIESTERE / POLYESTER FIBER</b>	
Composizione - Composition	Poliestere - Polyester
Densità - Density	40 kg/m <sup>3</sup> ± 10%
Reazione al fuoco - Flammability	B s2 d0 (EN ISO 13501-1) - CL A (ASTM E 84)
Temperatura di esercizio - Temperature range	-50 +100 °C
Conduttività termica - Thermal conductivity	λ = 0.0321 W/mK - (EN 12667, EN 12664)
Resistenza alla diffusione del vapore acqueo Water vapour resistance	μ < 10 (UNI EN 12086)
Assorbimento d'acqua - Water absorption	1.0 % (ISO 2896)
VOC	Passa - Pass (CDPH, Indoor Aircomfort Gold)
VDI 6022-1	Conforme - Compliant
Valutazione dell'azione di microrganismi Evaluation of microorganisms action	Non è un nutriente per microrganismi (inerti, fungistatici, batteriostatici) It is not a nutrient medium for microorganisms (inert, fungistatic, bacteriostatic) (ISO 846 - A,C)
Attività antimicrobica di agenti immobilizzati, in condizioni di contatto dinamico Antimicrobial activity of immobilized agents, under conditions of dynamic contact	<LoQ Limite di quantificazione <LoQ Limit of quantification (ASTM E 2149 13)
Test di erosione all'aria - Air erosion test	Nessuna erosione, rottura, desquamazione, abrasione o delaminazione - No erosion, cracking, flaking, peeling or delamination (ASTM C 1071-16)
Certificazioni - Certifications	CE
Protocolli ambientali - Environmental protocols	LEED, CAM
<b>MASSA ELASTOMERICA / ELASTOMERIC MASS</b>	
Peso - Weight	4 kg/m <sup>2</sup> ± 10%
Temperatura di esercizio - Temperature range	-20 +110 °C
Reazione al fuoco - Flammability	E (EN 13501-1)
VOC	Passa - Pass (Indoor Aircomfort Gold)
Durezza - Hardness	80 SHORE A
Coefficiente di resistenza alla diffusione del vapore acqueo μ - Water vapour resistance coefficient μ	24000 (EN 12086)
Certificazioni - Certifications	CE
Protocolli ambientali - Environmental protocols	CAM



CONTRIBUISCE AL PUNTEGGIO LEED  
CONTRIBUTION TO THE LEED CERTIFICATION POINTS



BASSE EMISSIONI DI VOC  
LOW VOC



ACCREDITATO PRESSO BIMOBJECT  
ACCREDITED ON BIMOBJECT



ALTE PRESTAZIONI ACUSTICHE E TERMICHE  
EXCEPTIONAL ACOUSTIC AND THERMAL INSULATION

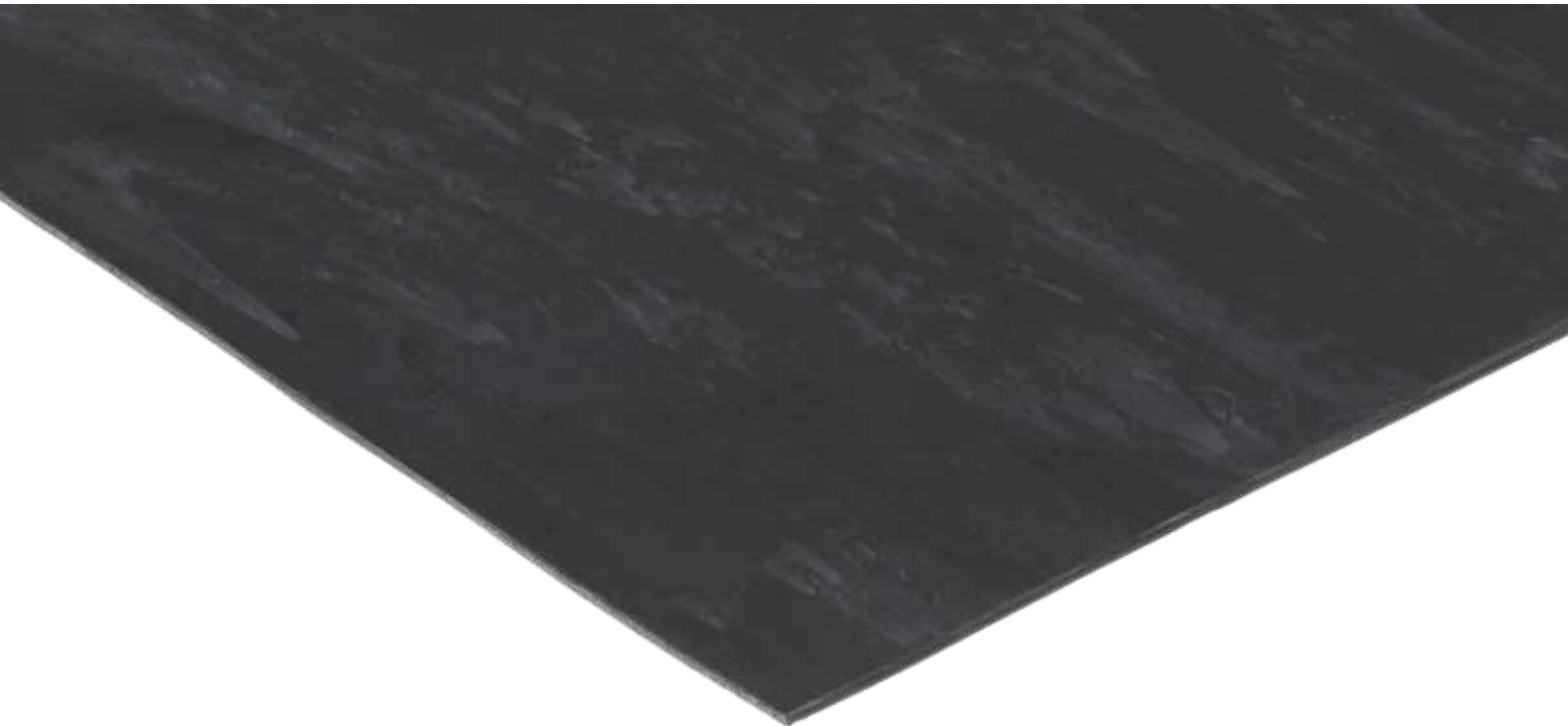
## VOCI DI CAPITOLATO - SPECIFICATIONS

Prodotto per isolare acusticamente e termicamente tubazioni per sistemi di canalizzazione in genere e colonne di scarico composto da fibra di poliestere 100% termolegata e rigenerata, una barriera elastomerica flessibile ad alta densità e una finitura in alluminio rinforzato con fibre di vetro, spessore 15 – 25 mm. Prodotto fornito in rotoli di dimensioni 1000 mm x 10 m (oppure altre dimensioni su richiesta specifica). Coefficiente di isolamento acustico R<sub>w</sub> = 28 dB.

Product for acoustic and thermal insulation of drainage pipes and for ducting systems in general composed of 100% thermo-linked and regenerated polyester fiber, a high density elastomeric barrier and an aluminum finish reinforced with fiberglass, thickness 15 – 25 mm. Product supplied in 1000 mm x 10 m rolls (or other dimensions on request). Sound insulation coefficient R<sub>w</sub> = 28 dB.



# MAPPYSILENT



**MAPPYSILENT** è un materiale elastomerico addizionato di cariche minerali che gli conferiscono un elevato peso specifico. Grazie alla sua massa ed elasticità è un eccellente antirombo per l'isolamento di condutture nel settore oil & gas, colonne di scarico e lastre di metallo. È ecocompatibile e non contiene sostanze inquinanti come il bitume. **MAPPYSILENT** è disponibile anche in versione adesiva con collante hot-melt. Su richiesta è disponibile in versione FR (Fonosilent).

***MAPPYSILENT** is an elastomeric barrier added with mineral loads. Due to its high mass and its elasticity, it appears to be an excellent damping material in pipelines in the oil & gas sector, outlet columns and metal sheets. It is eco-friendly as it does not contain bitumen. **MAPPYSILENT** is also available in an adhesive version with hot-melt glue. Upon request it is also available in FR version (Fonosilent).*

## CARATTERISTICHE ACUSTICHE / ACOUSTIC CHARACTERISTICS

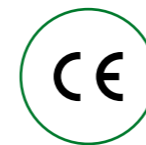
R <sub>w</sub> [C;C <sub>v</sub> ]	32 [-1;-3] dB [5 mm, 10 kg/m <sup>2</sup> ]
R <sub>w</sub> [C;C <sub>v</sub> ]	30 [0;-3] dB [4 mm, 8 kg/m <sup>2</sup> ]
R <sub>w</sub> [C;C <sub>v</sub> ]	27 [-1;-3] dB [2 mm, 4 kg/m <sup>2</sup> ]
STC	32 dB [5 mm, 10 kg/m <sup>2</sup> ]
STC	30 dB [4 mm, 8 kg/m <sup>2</sup> ]
STC	27 dB [2 mm, 4 kg/m <sup>2</sup> ]

Referenze standard di formati e spessori a pagina 54 - Standard references of sizes and thicknesses at page 54

## DATI TECNICI / TECHNICAL DATA

### MASSA ELASTOMERICA / ELASTOMERIC MASS

Colore - Colour	■ Antracite, Anthracite
Peso - Weight	4 kg/m <sup>2</sup> ± 10% [a richiesta anche 2, 3.6, 5, 6, 8, 10 kg/m <sup>2</sup> / upon request also 2, 3.6, 5, 6, 8, 10 kg/m <sup>2</sup> ]
Temperatura di esercizio - Temperature range	-20 +110 °C
Reazione al fuoco - Flammability	E (EN 13501-1) - Fonosilent Bs1d0 (EN 13501-1)
Durezza - Hardness	80 SHORE A
Coefficiente di resistenza alla diffusione del vapore acqueo μ Water vapour resistance coefficient μ	24000 (EN 12086)



MARCATO CE

CE MARKED



INDOOR AIRCOMFORT GOLD  
BASSE EMISSIONI DI VOC

INDOOR AIRCOMFORT GOLD  
LOW VOC



CRITERI AMBIENTALI MINIMI

MINIMUM ENVIRONMENTAL  
CRITERIA



ALTE PRESTAZIONI  
ACUSTICHE E TERMICHE

EXCEPTIONAL ACOUSTIC  
AND THERMAL INSULATION

## VOCI DI CAPITOLATO - SPECIFICATIONS

Prodotto antirombo per parti metalliche in materiale elastomerico addizionato di cariche minerali, spessore da 1.8 mm a 5 mm. Prodotto fornito in pannelli di dimensioni 1200 x 1000 mm e in rotoli da 1000 mm x 5/10 m (oppure altre dimensioni su richiesta specifica). Coefficiente di isolamento acustico R<sub>w</sub> = 27 - 32 dB.

Product for sound damping of metal parts composed of an elastomeric material added with mineral loads, thickness from 1.8 mm to 5 mm. Product supplied in 1200 x 1000 mm panels and 1000 mm x 5/10 m rolls (or other dimensions on request). Sound insulation coefficient R<sub>w</sub> = 27 - 32 dB

# MAPPYSIL CR 201

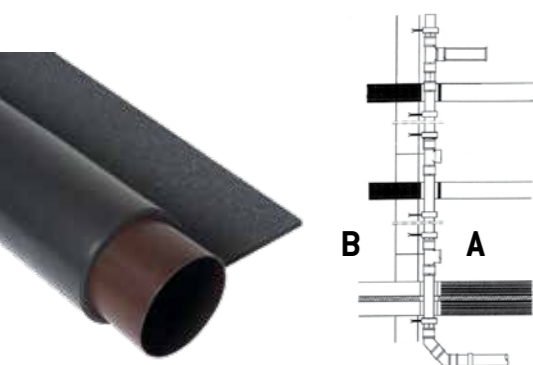


MAPPYSIL CR 201 è un prodotto fonoisolante, termoisolante e anticondensa per tubazioni di sistemi di canalizzazione in genere e colonne di scarico composto da una barriera elastomerica flessibile ad alta densità per aumentare la massa e migliorare l'isolamento acustico ricoperta da una parte da uno strato di polietilene espanso reticolato chimicamente con superficie antigraffio e dall'altra da uno strato di polietilene espanso reticolato fisicamente. Il film protettivo antigraffio è studiato per evitare eventuali rotture e/o screpolature superficiali durante la fase di posatura. Questo prodotto è disponibile anche in versione adesiva con collante acrilico a base d'acqua. Resistente all'umidità.

MAPPYSIL CR 201 is an acoustic, thermal insulation and anti-condensation product for drainage pipes and for ducting systems in general composed of a flexible, high density elastomeric barrier to increase mass and improve sound insulation covered on one side by a layer of chemically cross-linked polyethylene foam with an anti-scratch surface, and on the other side by a layer physically cross-linked polyethylene foam. The protective anti-scratch film has been specifically developed to avoid surface tears and/or cracks during application. The product is also available in an adhesive version with water-based acrylic glue. It is moisture resistant.

## CARATTERISTICHE ACUSTICHE / ACOUSTIC CHARACTERISTICS

$R_w$ [C;C <sub>v</sub> ]	27 [-1;-3] dB
STC	27 dB



	PORTATA	0.5 l/s	1.0 l/s	2.0 l/s	4.0 l/s
$\Delta L_{AF,10(A)}$	<b>A</b> - Misura nell'area di installazione con tubature isolate a vista. <i>Measurement in the installation area with insulated plumbing.</i>	18 dB(A)	18 dB(A)	17 dB(A)	16 dB(A)
$\Delta L_{AF,10(B)}$	<b>B</b> - Misura nell'area dietro la parete d'installazione (es. tubazione posizionata in un cavedio tecnico). <i>Measurement in the area behind the installation wall (e.g. pipe placed in a small technical courtyard)</i>	5 dB(A)	5 dB(A)	5 dB(A)	5 dB(A)

$\Delta L_{AF,10}$  è la differenza tra le misure con e senza il sistema di isolamento acustico per le acque reflue  
 Is the difference between the measurements with and without the acoustic insulation system for waste waters.

Referenze standard di formati e spessori a pagina 55 - Standard references of sizes and thicknesses at page 55

## DATI TECNICI / TECHNICAL DATA

POLIETILENE ESPANSO / PE FOAM	
Composizione - Composition	Polietilene - Polyethylene
Densità - Density	30 kg/m <sup>3</sup> ± 10%
Reazione al fuoco - Flammability	F [EN ISO 13501-1]
Temperatura di esercizio - Temperature range	-80 +100 °C
Deformazione residua - Compression resistance 10%	190 g/cm <sup>2</sup> (ISO 3386/1)
Carico di rottura - Tensile strength	
Longitudinale a rottura - Lengthwise at break	0.29 MPa (ISO 1798)
Trasversale a rottura - Crosswise at break	0.22 MPa (ISO 1798)
Allungamento a trazione - Tensile elongation	
Longitudinale - Lengthwise	121 % (ISO 1798)
Trasversale - Crosswise	138 % (ISO 1798)
Conduttività termica $\lambda$ - Thermal conductivity $\lambda$	0.034 W/mK
Resistenza all'acqua - Water resistance	Ottima - Excellent
Resistenza ai raggi uv - Uv resistance	Media - Medium
MASSA ELASTOMERICA / ELASTOMERIC MASS	
Peso - Weight	4 kg/m <sup>2</sup> ± 10%
Temperatura di esercizio - Temperature range	-20 +110 °C
Reazione al fuoco - Flammability	E [EN 13501-1]
VOC	Passa - Pass (Indoor Aircomfort Gold)
Durezza - Hardness	80 SHORE A
Coefficiente di resistenza alla diffusione del vapore acqueo $\mu$ - Water vapour resistance coefficient $\mu$	24000 (EN 12086)
Certificazioni - Certifications	CE
Protocolli ambientali - Environmental protocols	CAM

POLIETILENE ESPANSO - PE FOAM	
Composizione - Composition	Polietilene - Polyethylene
Densità - Density	25-30 kg/m <sup>3</sup> ± 10%
Reazione al fuoco - Flammability	E [EN ISO 13501-1]
Temperatura di esercizio - Temperature range	-80 +100 °C
Durezza - Hardness	46 SHORE 00
Forza di compressione - Compression strain	
Compressione 25% - Deflection 25%	35 kPa
Compressione 50% - Deflection 50%	95 kPa (ISO 3386-1)
Deformazione residua - Compression set	
25%, 30 Min	23 % (ISO 1856 C)
25%, 24 H	11 % (ISO 1856 C)
Carico di rottura - Tensile strength	
Longitudinale a rottura - Lengthwise at break	300 kPa (ISO 1926)
Trasversale a rottura - Crosswise at break	200 kPa (ISO 1926)
Allungamento a trazione - Tensile elongation	
Longitudinale - Lengthwise	120 % (ISO 1926)
Trasversale - Crosswise	110 % (ISO 1926)
Conduttività termica $\lambda$ - Thermal conductivity $\lambda$	0.035 W/mK
Resistenza all'acqua - Water resistance	Ottima - Excellent
Resistenza ai raggi UV - UV resistance	Media - Medium



ALTE PRESTAZIONI ACUSTICHE E TERMICHE  
 EXCEPTIONAL ACOUSTIC AND THERMAL INSULATION



ANTICONDENSA  
 ANTI-CONDENSATION

## VOCI DI CAPITOLATO - SPECIFICATIONS

Prodotto anticondensa per isolare acusticamente e termicamente tubazioni per sistemi di canalizzazione in genere e colonne di scarico composto da una barriera elastomerica flessibile ad alta densità ricoperta da una parte da uno strato di polietilene espanso reticolato chimicamente con superficie antigraffio e dall'altra da uno strato di polietilene espanso reticolato fisicamente, spessore 6 mm. Prodotto fornito in rotoli di dimensioni 1000 mm x 5 m (oppure altre dimensioni su richiesta specifica). Coefficiente di isolamento acustico  $R_w = 27$  dB.

Anticondensation product for acoustic and thermal insulation of drainage pipes and for ducting systems in general composed of a high density elastomeric barrier covered on one side by a layer of chemically cross-linked polyethylene foam with an anti-scratch surface, and on the other side by a layer physically cross-linked polyethylene foam, thickness 6 mm. Product supplied in 1000 mm x 5 m rolls (or other dimensions on request). Sound insulation coefficient  $R_w = 27$  dB.

# MAPPYSIL CR 203

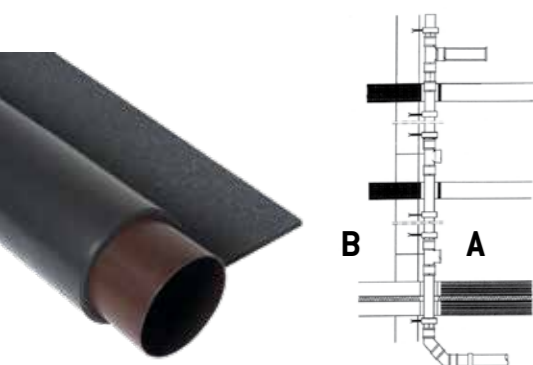


**MAPPYSIL CR 203** è un prodotto fonoisolante per tubazioni di sistemi di canalizzazione in genere e colonne di scarico composto da una barriera elastomerica flessibile ad alta densità per aumentare la massa e migliorare l'isolamento acustico ricoperta da una parte da uno strato di schiuma poliuretana espansa di tipo autoestinguente non gocciolante e dall'altra da uno strato di polietilene espanso reticolato fisicamente. Questo prodotto è disponibile anche in versione adesiva con collante acrilico a base d'acqua.

**MAPPYSIL CR 203** is an acoustic insulation product for drainage pipes and for ducting systems in general composed of a flexible, high density elastomeric barrier to increase mass and improve sound insulation covered on one side by self-extinguishing, non-drip, polyurethane foam, and on the other side by a layer physically cross-linked polyethylene foam. The product is also available in an adhesive version with water-based acrylic glue.

## CARATTERISTICHE ACUSTICHE / ACOUSTIC CHARACTERISTICS

$R_w$ [C;C <sub>v</sub> ]	27 [-1;-4] dB
STC	27 dB



	PORTATA	0.5 l/s	1.0 l/s	2.0 l/s	4.0 l/s
$\Delta L_{AF,10(A)}$	<b>A</b> - Misura nell'area di installazione con tubature isolate a vista. <i>Measurement in the installation area with insulated plumbing.</i>	18 dB(A)	18 dB(A)	17 dB(A)	16 dB(A)
$\Delta L_{AF,10(B)}$	<b>B</b> - Misura nell'area dietro la parete d'installazione (es. tubazione posizionata in un cavedio tecnico). <i>Measurement in the area behind the installation wall (e.g. pipe placed in a small tecnica court yard)</i>	5 dB(A)	5 dB(A)	5 dB(A)	5 dB(A)

$\Delta L_{AF,10}$  è la differenza tra le misure con e senza il sistema di isolamento acustico per le acque reflue  
Is the difference between the measurements with and without the acoustic insulation system for waste waters.

Referenze standard di formati e spessori a pagina 55 - Standard references of sizes and thicknesses at page 55

## DATI TECNICI / TECHNICAL DATA

POLIETILENE ESPANSO - PE FOAM	
Composizione - Composition	Polietilene - Polyethylene
Densità - Density	25-30 kg/m <sup>3</sup> ± 10%
Reazione al fuoco - Flammability	E (EN ISO 13501-1)
Temperatura di esercizio - Temperature range	-80 +100 °C
Durezza - Hardness	46 SHORE 00
Forza di compressione - Compression strain	
Compressione 25% - Deflection 25%	35 kPa
Compressione 50% - Deflection 50%	95 kPa (ISO 3386-1)
Deformazione residua - Compression set	
25%, 30 Min	23 % (ISO 1856 C)
25%, 24 H	11 % (ISO 1856 C)
Carico di rottura - Tensile strength	
Longitudinale a rottura - Lengthwise at break	300 kPa (ISO 1926)
Trasversale a rottura - Crosswise at break	200 kPa (ISO 1926)
Allungamento a trazione - Tensile elongation	
Longitudinale - Lengthwise	120 % (ISO 1926)
Trasversale - Crosswise	110 % (ISO 1926)
Conduttività termica $\lambda$ - Thermal conductivity $\lambda$	0.035 W/mK
Resistenza all'acqua - Water resistance	Ottima - Excellent
Resistenza ai raggi UV - UV resistance	Media - Medium

MASSA ELASTOMERICA / ELASTOMERIC MASS	
Peso - Weight	4 kg/m <sup>2</sup> ± 10%
Temperatura di esercizio - Temperature range	-20 +110 °C
Reazione al fuoco - Flammability	E (EN 13501-1)
VOC	Passa - Pass (Indoor Aircomfort Gold)
Durezza - Hardness	80 SHORE A
Coefficiente di resistenza alla diffusione del vapore acqueo $\mu$ Water vapour resistance coefficient $\mu$	24000 (EN 12086)
Certificazioni - Certifications	CE
Protocolli ambientali - Environmental protocols	CAM

POLIURETANO ESPANSO / PU FOAM	
Composizione - Composition	Poliuretano - Polyurethane
Densità - Density	25 kg/m <sup>3</sup> ± 10%
Reazione al fuoco - Flammability	< 100 mm/min - FMVSS302
Temperatura di esercizio - Temperature range	-20 +100 °C
Allungamento a rottura - Elongation at break	170% (UNI EN ISO 1798)
Carico di rottura - Tensile strength	130 kPa (UNI EN ISO 1798)
Forza di compressione - Compression strain	
Compressione 40%	4.5 kPa (ISO 3386-1)
Deflection 40%	
Deformazione residua - Compression set	
50%, 22h, 70°C	12.0% (UNI EN ISO 1856/A)
Conduttività termica $\lambda$ - Thermal conductivity $\lambda$	0.05 W/mK



ALTE PRESTAZIONI ACUSTICHE  
EXCEPTIONAL ACOUSTIC INSULATION

## VOCI DI CAPITOLATO - SPECIFICATIONS

Prodotto per isolare acusticamente tubazioni per sistemi di canalizzazione in genere e colonne di scarico composto da una barriera elastomerica flessibile ad alta densità ricoperta da una parte da uno strato di schiuma poliuretana espansa di tipo autoestinguente non gocciolante e dall'altra da uno strato di polietilene espanso reticolato fisicamente, spessore 12 mm. Prodotto fornito in rotoli di dimensioni 1000 mm x 3 m (oppure altre dimensioni su richiesta specifica). Coefficiente di isolamento acustico  $R_w = 27$  dB.

Product for acoustic insulation of drainage pipes and for ducting systems in general composed of a high density elastomeric barrier covered on one side by self-extinguishing, non-drip, polyurethane foam, and on the other side by a layer physically cross-linked polyethylene foam, thickness 12 mm. Product supplied in 1000 mm x 3 m rolls (or other dimensions on request). Sound insulation coefficient  $R_w = 27$  dB.

# BUTYFLEX T250 AL – BUTYL TACK

# MAPPYFLASH



**BUTYFLEX T250 AL** e **BUTYL TACK** sono guaine adesiva antirombo in gomma butilica elastica e sigillante con un lato rivestito di alluminio in pesi diversi. Sono di facile applicazione e garantiscono un'impermeabilizzazione perfetta e di lunga durata. Non sbordano ed sono facilmente removibili. **BUTYFLEX T250 AL** e **BUTYL TACK** sono i prodotti ideali per insonorizzare lamiere metalliche perché hanno un'ottima adesione su acciaio inox, alluminio e altre superfici metalliche. Possono essere utilizzati anche come materiali antirombo per ascensori e nel settore oil & gas anche senza rivestimento in alluminio.

**BUTYFLEX T250 AL** and **BUTYL TACK** are adhesive damping materials made of a sealing and elastic butyl rubber with a side covered by aluminium and differ by their weight. They are easy to apply and ensure a perfect and long lasting water-proofing. They do not drip and they are easy to remove. **BUTYFLEX T250 AL** and **BUTYL TACK** are the ideal products to soundproof metal sheets because they have an excellent adhesion to stainless steel, aluminum and other metal surfaces. They can also be used as sound dampening materials for elevators and in the oil & gas sector without aluminium facing.

**MAPPYFLASH** è un nastro adesivo antirombo in gomma-bitume accoppiato ad alluminio. È di facile applicazione, garantisce un'impermeabilizzazione perfetta e di lunga durata a costi notevolmente più bassi rispetto ai metodi convenzionali di sigillatura. **MAPPYFLASH** è ideale per le riparazioni nautiche e come antirombo nell'industria elettronica. È adatto anche per sigillare infissi e lucernai, strutture in vetro, plastica, e per riparare tetti, grondaie, tegole e tubazioni in genere. Può inoltre essere applicato a svariati materiali per funzione antirombo.

**MAPPYFLASH** is an adhesive damping material made of bitumen rubber coupled with aluminium. It is easy to apply and it ensures a perfect and long lasting water-proofing at lower prices if compared to traditional sealing systems. **MAPPYFLASH** is ideal in nautical reparations and as anti-rumble in the electronic industry. It is suitable for sealing windows and skylights, metal and glass structures, plastic, and to repair roofs, gutters, tiles and pipes in general. It can also be applied to various materials with a damping function.

Referenze standard di formati e spessori a pagina 55 - Standard references of sizes and thicknesses at page 55

## DATI TECNICI / TECHNICAL DATA

	BUTYFLEX T250 AL	BUTYL TACK
Colore - Colour	■ Grigio, Grey	■ Grigio, Grey
Composizione - Composition	Alluminio, gomma butilica - Aluminium, butyl rubber	Alluminio, gomma butilica - Aluminium, butyl rubber
Peso - Weight	3 kg/m <sup>2</sup> ± 10%	1 kg/m <sup>2</sup> ± 10%
Temperatura di esercizio - Temperature range Per max 24h - For max 24h	-30 +80 °C < 140°C	-30 +80 °C < 140°C
Temperatura di applicazione - Application temperature	-5 +40 °C	0 +40 °C
Reazione al fuoco - Reaction to fire	E (UNI EN 13501-1) - M1 (UNE 23727, UNE 23721)	E (UNI EN 13501-1) - M1 (UNE 23727, UNE 23721)
Classe di fumosità - Smoke index	FO (AFNOR NF F16-101)	-
Carico di rottura - Tensile strength Longitudinale a rottura - Lengthwise at break Trasversale a rottura - Crosswise at break	> 600 N/50 mm > 600 N/50 mm (EN 12311-1)	> 150 N/50 mm > 150 N/50 mm (EN 12311-1)
Allungamento a rottura - Elongation at break Longitudinale a rottura - Lengthwise at break Trasversale a rottura - Crosswise at break	> 10 % > 10 % (EN 12311-1)	> 20 % > 20 % (EN 12311-1)
Aderenza - Adhesion Loop tack test Peel 90°	> 70 N (ASTM D 6195) > 70 N (ASTM D 1000)	> 70 N (ASTM D 6195) > 70 N (ASTM D 1000)
Resistenza allo scorrimento (verticale) Resistance to flow (vertical)	< 5 mm (ISO 7390)	< 5 mm (ISO 7390)
Resistenza all'invecchiamento e raggi uv Uv and ageing resistance	Eccellente Excellent	Eccellente Excellent

Referenze standard di formati e spessori a pagina 55 - Standard references of sizes and thicknesses at page 55

## DATI TECNICI / TECHNICAL DATA

	MAPPYFLASH
Colore - Colour	■ Grigio, Grey
Composizione - Composition	Alluminio, Bitume - Aluminium, Bitumen
Peso - Weight	1.5 kg/m <sup>2</sup>
Temperatura di esercizio - Temperature range Per max 24h - For max 24h	-30 +80 °C
Reazione al fuoco - Reaction to fire	E (EN 13501-1) - B2 (DIN 4102)
Carico di rottura - Tensile strength Longitudinale a rottura - Lengthwise at break Trasversale a rottura - Crosswise at break	> 200 N/50mm > 200 N/50mm (EN 12311-1, ASTM D1000)
Allungamento a rottura - Elongation at break	> 20 % (EN 12311-1, ASTM D1000)
Coefficiente di resistenza alla diffusione del vapore acqueo μ Water vapour resistance coefficient μ	3960000 (EN 1931)
Resistenza colore ai raggi uv - Uv color resistance	Eccellente - Excellent (ASTM D 4587)
Resistenza ai raggi uv - Uv resistance	Eccellente - Excellent



# MUSSTIK NEOPRENE



**MUSSTIK NEOPRENE** è un nastro sigillante autoadesivo di alta qualità realizzato con la migliore miscela di EPDM e gomma CR (neoprene) a cellule chiuse. Ha eccellenti proprietà meccaniche, resistenza agli agenti atmosferici e prestazioni al fuoco. **MUSSTIK NEOPRENE** è il prodotto ideale per la sigillatura di giunti di flange nei sistemi di canalizzazione per riempire gli spazi vuoti ed evitare perdite. **MUSSTIK** è il prodotto equivalente in puro EPDM.

**MUSSTIK NEOPRENE** is a self-adhesive high-grade sealing tape made of the finest blend of EPDM and CR (neoprene) closed-cell rubber. It has excellent mechanical properties, weatherability and fire performance. **MUSSTIK NEOPRENE** is the ideal product for sealing flanged joints in duct systems to fill the gaps and avoid any leakage. **MUSSTIK** is the equivalent product made of pure EPDM.

Referenze standard di formati e spessori a pagina 55 - Standard references of sizes and thicknesses at page 55

## DATI TECNICI / TECHNICAL DATA

MUSSTIK NEOPRENE	
Colore - Colour	■ Nero, Black
Composizione - Composition	EPDM + CR
Densità - Density	130 ± 20 kg/m <sup>3</sup>
Temperatura di esercizio - Temperature range	-40 +100 °C
Reazione al fuoco - Reaction to fire	Conforme/Compliant (FMVSS 302) HBF (UL 94)
Durezza - Hardness	35 (ISO 868) Shore 00
Allungamento a trazione - Tensile elongation	≥ 150 % (ISO 1798)
Carico di rottura - Tensile strength	≥ 350 kPa (ISO 1798)
Resistenza alla compressione 50% Compression deflection 50%	120 kPa (ASTM D 1056)
Resistenza alla compressione 25% Compression deflection 25%	35 kPa (ASTM D 1056)
Deformazione residua - Compression set	≤ 25 %, 23 °C (ASTM D 1056) ≤ 80 %, 40 °C (ASTM D 1056)
Resistività di superficie - Surface resistivity	1.2 x 10 <sup>12</sup> Ω
Resistenza all'acqua - Water resistance	Ottima - Excellent
Resistenza all'ozono - Ozone resistance	Ottima - Excellent
Resistenza agli UV - UV resistance	Resistente alle rotture - Resistant to cracking
Resistenza agli oli - Oil resistance	Media - Medium

# POLISTIK CH



**POLISTIK CH** è un nastro sigillante autoadesivo in polietilene espanso reticolato a cellule chiuse. Ha eccellenti proprietà meccaniche e resistenza agli agenti atmosferici. **POLISTIK CH** è il prodotto ideale per proteggere dalle dispersioni di calore e dalla condensa qualsiasi condotta HVAC e impianto di refrigerazione.

**POLISTIK CH** is a self-adhesive sealing tape made of cross-linked closed-cell polyethylene foam. It has excellent mechanical properties and weatherability. **POLISTIK CH** is the ideal product to protect against heat loss and condensation any HVAC duct and refrigeration system.

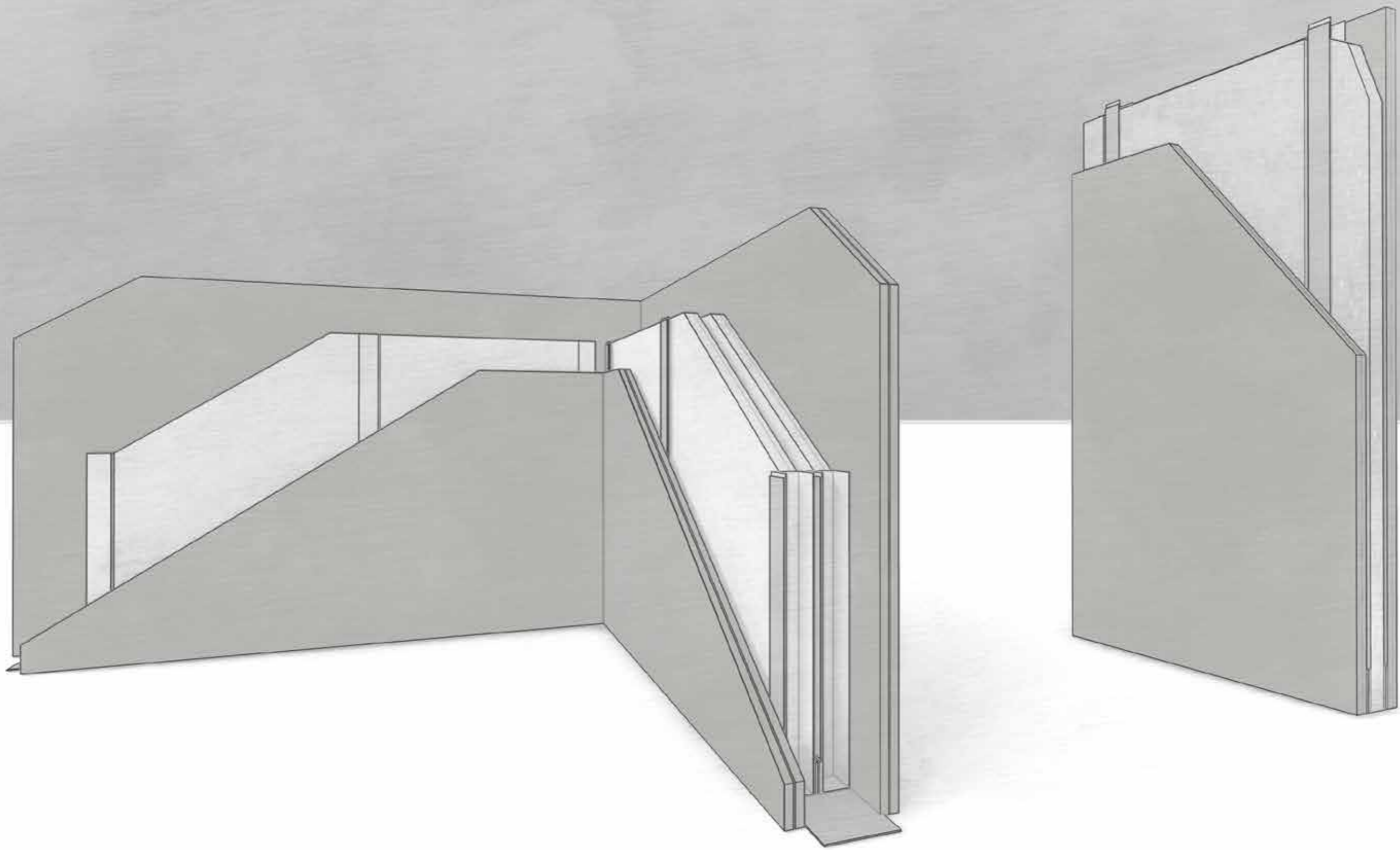
**POLISTIK ZERO** è il prodotto equivalente in versione FR (Bs1d0 – EN 13501-1).

**POLISTIK ZERO** is the equivalent product in FR version (Bs1d0 – EN 13501-1).

Referenze standard di formati e spessori a pagina 55,56 - Standard references of sizes and thicknesses at page 55,56

## DATI TECNICI / TECHNICAL DATA

POLIETILENE ESPANSO - PE FOAM	
Colore - Colour	■ Antracite - Anthracite
Composizione - Composition	Polietilene - Polyethylene
Densità - Density	30 kg/m <sup>3</sup> ± 10%
Reazione al fuoco - Flammability	F (EN ISO 13501-1)
Temperatura di esercizio - Temperature range	-80 +100 °C
Durezza - Hardness	50 SHORE 00
Deformazione residua - Compression set	25%, 30 Min 25%, 24 H
	15 % (DIN 53572) 8 % (DIN 53572)
Carico di rottura - Tensile strength	
Longitudinale a rottura - Lengthwise at break	0.18 N/mm <sup>2</sup> (DIN 53571)
Trasversale a rottura - Crosswise at break	0.16 N/mm <sup>2</sup> (DIN 53571)
Allungamento a trazione - Tensile elongation	
Longitudinale - Lengthwise	80 % (DIN 53571)
Trasversale - Crosswise	90 % (DIN 53571)
Conduttività termica λ - Thermal conductivity λ	0.034 W/mK
Resistenza all'acqua - Water resistance	Ottima - Excellent
Resistenza ai raggi UV - UV resistance	Media - Medium

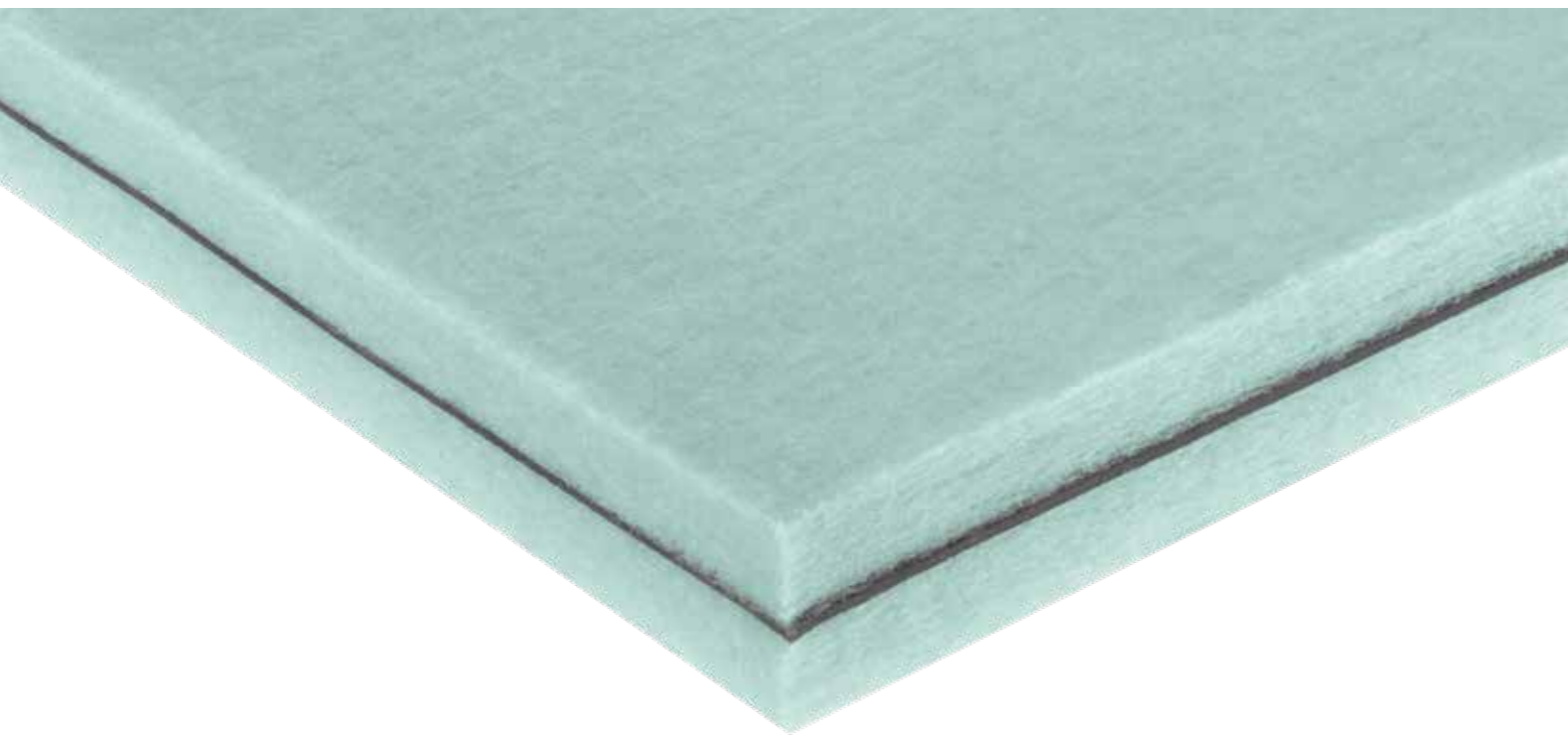


# ISOLARE PARETI E CONTROSOFFITTI

WALL AND CEILING INSULATION



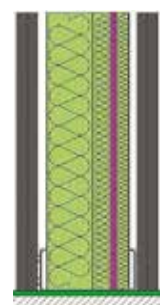
# MAPPYSIL CR 400



**MAPPYSIL CR 400** è un prodotto fonoisolante composto da due strati di fibre di poliestere 100 % termolegate, rigenerate e certificate a garanzia dei più severi requisiti igienici con interposta una barriera elastomerica flessibile ad alta densità per aumentare la massa e migliorare l'isolamento acustico. I materassini in fibra di poliestere hanno lo scopo di disaccoppiare la barriera pesante dalla fonte di rumore. **MAPPYSIL CR 400** è il prodotto ideale per l'isolamento termico e acustico delle pareti e dei controsoffitti. È flessibile e può essere facilmente inserito nelle intercapedini, all'interno delle pareti divisorie di pareti doppie e fissato su controsoffitti. **MAPPYSIL CR 400** è un ottimo prodotto per la riduzione della trasmissione di suono tra le stanze quando è utilizzato in verticale/orizzontale sopra i soffitti e all'interno pareti divisorie. Il prodotto offre anche una grande funzionalità per la riduzione del rumore da UTA/FAHU sopra i controsoffitti. I punti di giunzione tra un pannello e l'altro sono facilmente giuntabili con il nastro Mappytape TXT. L'applicazione di un termoisolante, un fonoassorbente e un fonoisolante in un unico passaggio abbatta i costi di installazione. Questo prodotto è disponibile anche in versione adesiva con collante acrilico a base d'acqua. Resistente all'umidità.

**MAPPYSIL CR 400** is an acoustic insulation product composed of two layers of 100 % thermo-linked and regenerated polyester fibers certified to ensure compliance with the most stringent hygienic requirements with inserted a flexible, high density elastomeric barrier to increase mass and improve sound insulation. The polyester fiber mats are intended to decouple the heavy barrier from the noise source. **MAPPYSIL CR 400** is the ideal product for thermal and acoustic insulation of walls and false ceilings. It is flexible and can be easily placed inside wall cavities, partitions of double walls or fixed on false ceilings. **MAPPYSIL CR 400** is an excellent product for reduction of cross talk transmission between rooms, while being used vertically/horizontally above ceilings and also inside wall cladding/partitions. The product brings in great functionality for noise reduction from AHU/FAHU above false ceilings. The panels' edges must be taped with Mappytape TXT tape. The application of a thermal insulation, acoustic absorption and sound insulation in a single step lowers the installation costs. The product is also available in an adhesive version with water-based acrylic glue. It is moisture resistant.

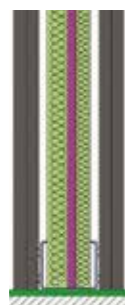
## CARATTERISTICHE ACUSTICHE / ACOUSTIC CHARACTERISTICS



Rw = 69 db  
STC = 69 db

PARETE A SECCO 125 MM, con doppia lastra di cartongesso. Struttura da 75 mm di larghezza Mappysil CR 400 30 mm + Silsonic d 20 kg/m<sup>3</sup>, 40 mm + doppia lastra di cartongesso  
**TOTALE SPESSORE PARETE 125mm**

DRYWALL 125 MM, with double plasterboard. 75 mm drywall stud Mappysil CR 400 30 mm + Silsonic d 20 kg/m<sup>3</sup>, 40 mm + double plasterboard  
**TOTAL WALL THICKNESS 125mm**



Rw = 57 db  
STC = 57 db

100 MM WALL: double drywall + Mappysil CR 400 + double drywall Parete a secco 100 mm, con doppia lastra di cartongesso. Struttura da 50 mm di larghezza Mappysil CR 400 30 mm + doppia lastra di cartongesso  
**TOTALE SPESSORE PARETE 100mm**

DRYWALL 100 MM, with double plasterboard. 50 mm drywall stud Mappysil CR 400 30 mm + double plasterboard  
**TOTAL WALL THICKNESS 100mm**



Rw = 60 db  
STC = 60 db

Pavimento + massetto autolivellante d 2000 kg/m<sup>3</sup>, 40 mm Riscaldamento a pavimento + massetto impianti d 1000 kg/m<sup>3</sup>, 100 mm Solaio in latero-cemento, 200 + 40 mm, intonacato Intercapedine 200 mm - Struttura metallica Mappysil CR 400 30 mm - 1 lastra di cartongesso

Floor + Self-leveling screed d 2000 kg/m<sup>3</sup>, 40 mm Underfloor heating + screed d 1000 kg/m<sup>3</sup>, 100 mm Brick-concrete slab, 200 + 40 mm, plastered Air space 200 mm - Metallic structure Mappysil CR 400 30 mm - 1 sheet of plasterboard

## CARATTERISTICHE ACUSTICHE / ACOUSTIC CHARACTERISTICS

R <sub>w</sub> [C;C <sub>v</sub> ]	27 [-1;-3] dB
STC	27 dB

UNI EN ISO 140-3:2006 - UNI EN ISO 717-1:2007 - ASTM E413-10

Referenze standard di formati e spessori a pagina 56 - Standard references of sizes and thicknesses at page 56

## DATI TECNICI / TECHNICAL DATA

MAPPYSIL CR 400	
Protocolli ambientali - Environmental protocols	LEED
FIBRA DI POLIESTERE / POLYESTER FIBER	
Colore - Colour	Verde, Green
Composizione - Composition	Poliestere - Polyester
Densità - Density	40 kg/m <sup>3</sup> ± 10%
Reazione al fuoco - Flammability	B s2 d0 (EN ISO 13501-1) - CL A (ASTM E 84)
Temperatura di esercizio - Temperature range	-50 +100 °C
Conduttività termica - Thermal conductivity	λ = 0.0321 W/mK - (EN 12667, EN 12664)
Resistenza alla diffusione del vapore acqueo Water vapour resistance	μ < 10 (UNI EN 12086)
Assorbimento d'acqua - Water absorption	1.0 % (ISO 2896)
VOC	Passa - Pass (CDPH, Indoor Aircomfort Gold)
VDI 6022-1	Conforme - Compliant
Valutazione dell'azione di microrganismi Evaluation of microorganisms action	Non è un nutriente per microrganismi (inerti, fungistatici, batteriostatici) It is not a nutrient medium for microorganisms (inert, fungistatic, bacteriostatic) (ISO 846 - A,C)
Attività antimicrobica di agenti immobilizzati, in condizioni di contatto dinamico Antimicrobial activity of immobilized agents, under conditions of dynamic contact	<LoQ Limite di quantificazione <LoQ Limit of quantification (ASTM E 2149 13)
Test di erosione all'aria Air erosion test	Nessuna erosione, rottura, desquamazione, abrasione o delaminazione No erosion, cracking, flaking, peeling or delamination (ASTM C 1071-16)
Certificazioni - Certifications	CE
Protocolli ambientali - Environmental protocols	LEED, CAM

## MASSA ELASTOMERICA / ELASTOMERIC MASS

Colore - Colour	Antracite, Anthracite
Peso - Weight	4 kg/m <sup>2</sup> ± 10%
Temperatura di esercizio - Temperature range	-20 +110 °C
Reazione al fuoco - Flammability	E (EN 13501-1)
VOC	Passa - Pass (Indoor Aircomfort Gold)
Durezza - Hardness	80 SHORE A
Coefficiente di resistenza alla diffusione del vapore acqueo μ Water vapour resistance coefficient μ	24000 (EN 12086)
Certificazioni - Certifications	CE
Protocolli ambientali - Environmental protocols	CAM



CONTRIBUISCE AL PUNTEGGIO LEED  
CONTRIBUTION TO THE LEED CERTIFICATION POINTS



BASSE EMISSIONI DI VOC  
LOW VOC



ACCREDITATO PRESSO BIMOBJECT  
ACCREDITED ON BIMOBJECT



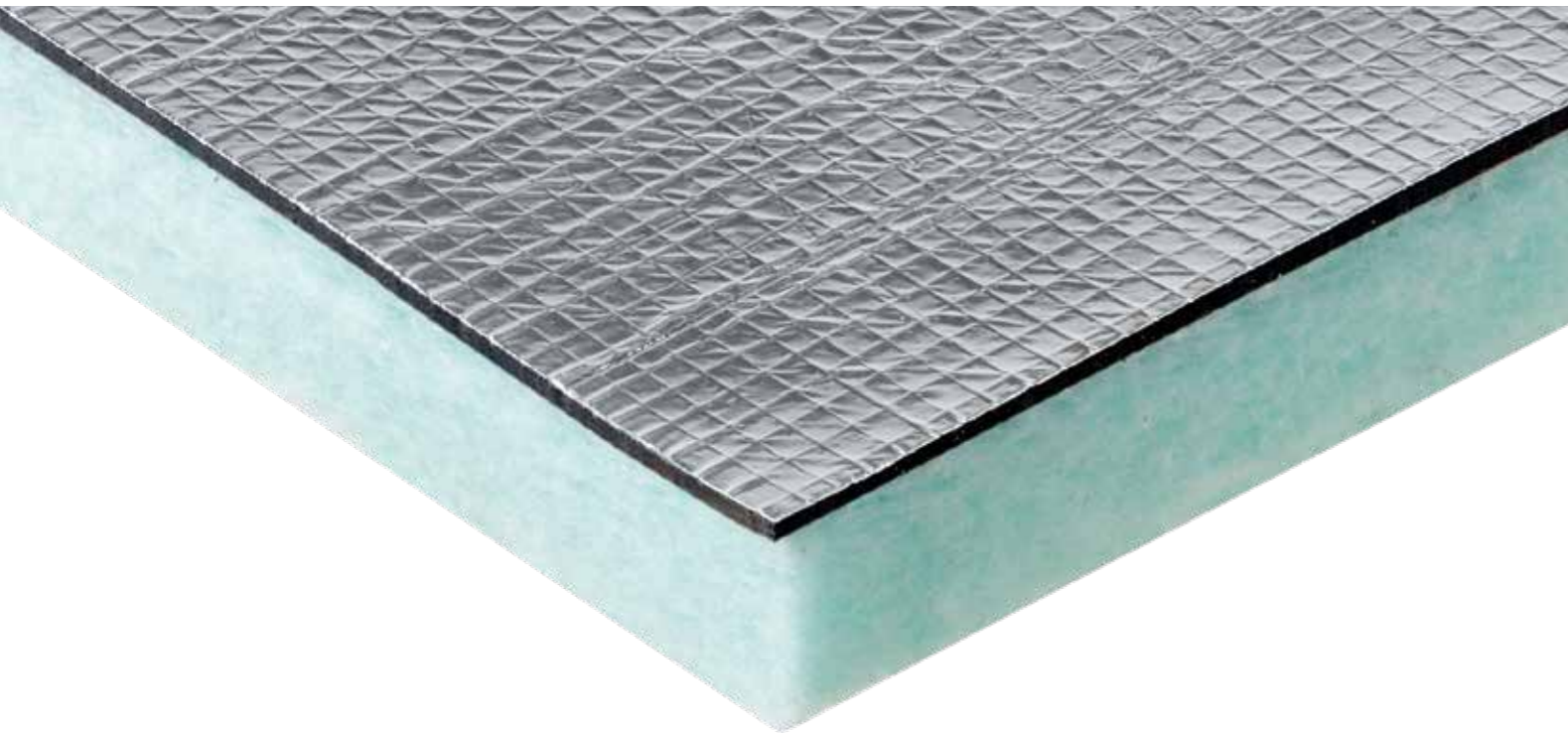
ALTE PRESTAZIONI ACUSTICHE E TERMICHE  
EXCEPTIONAL ACOUSTIC AND THERMAL INSULATION

## VOCI DI CAPITOLATO - SPECIFICATIONS

Prodotto per isolare acusticamente e termicamente pareti verticali e controsoffitti composto da due strati di fibra di poliestere 100% termolegata e rigenerata con interposta una barriera elastomerica flessibile ad alta densità, spessore 30 mm. Prodotto fornito in lastre di dimensioni 1200 x 1000 mm o 600 x 1000 mm (oppure altre dimensioni su richiesta specifica).

Product for acoustic and thermal insulation of walls and false ceilings composed of 100% thermo-linked and regenerated polyester fiber with inserted a flexible, high density elastomeric barrier, thickness 30 mm. Product supplied in 1200 x 1000 mm or 600 x 1000 mm sheets (or other dimensions on request).

# MAPPYSIL CR 404



**MAPPYSIL CR 404** è un prodotto fonoisolante ad alte prestazioni per l'isolamento acustico delle intercapedini nei controsoffitti. Impedisce al suono di diffondersi attraverso il soffitto da una stanza all'altra. Testato secondo l'ASTM E 84 ha un'infiammabilità molto bassa, è infatti un prodotto in classe A.

È composto da uno strato di fibre di poliestere 100% termolegate, rigenerate e certificate a garanzia dei più severi requisiti igienici, una barriera elastomerica flessibile ad alta densità per aumentare la massa e migliorare l'isolamento acustico, e una finitura in alluminio rinforzato con fibre di vetro che fornisce resistenza meccanica e resistenza alla corrosione.

Il materassino in fibra di poliestere ha lo scopo di disaccoppiare la barriera pesante dalla fonte di rumore. L'applicazione di una copertura protettiva, di una barriera fonoisolante e di un disaccoppiatore in un unico passaggio abbate i costi di installazione.

Questo prodotto è disponibile anche in versione adesiva con collante acrilico a base d'acqua.

Resistente all'umidità.

**Mappysil CR 404** is a high-performance acoustic insulation panel for acoustic insulation of ceiling voids in suspended ceilings. It prevents the sound to spread throughout the ceiling from one room to another. When tested according to ASTM E 84 it has a very low flammability, it is a Class A product.

It is composed of a layer of 100% thermo-linked and regenerated polyester certified to ensure compliance with the most stringent hygienic requirements, a flexible, high density elastomeric barrier to increase mass and improve sound insulation, and an aluminum finish reinforced with fiberglass that provides mechanical strength and corrosion resistance.

The polyester fiber mats are intended to decouple the heavy barrier from the noise source. The application of a protective cover, an acoustic barrier and a decoupler in a single step lowers the installation costs.

The product is also available in an adhesive version with water-based acrylic glue.

It is moisture resistant.

## CARATTERISTICHE ACUSTICHE / ACOUSTIC CHARACTERISTICS

$R_w [C;C_w]$	28 [0;-3] dB
STC	28 dB

## CARATTERISTICHE ACUSTICHE / ACOUSTIC CHARACTERISTICS

$R_w [C;C_w]$	28 [0;-3] dB
STC	28 dB

UNI EN ISO 140-3:2006 - UNI EN ISO 717-1:2007 - ASTM E413-10

Referenze standard di formati e spessori a pagina 56 - *Standard references of sizes and thicknesses at page 56*

## DATI TECNICI / TECHNICAL DATA

MAPPYSIL CR 404	
Reazione al fuoco - <i>Flammability</i>	CL A (ASTM E 80)

ALLUMINIO RINFORZATO / REINFORCED ALUMINIUM	
Composizione - <i>Composition</i>	Alluminio + rete in fibra di vetro + Film in polietilene - <i>Aluminium + glass fiber scrim + polyethylene film</i>
Peso - <i>Weight</i>	62 g/m <sup>2</sup> ± 10%

FIBRA DI POLIESTERE / POLYESTER FIBER	
Colore - <i>Colour</i>	Verde, <i>Green</i>
Composizione - <i>Composition</i>	Poliestere - <i>Polyester</i>
Densità - <i>Density</i>	40 kg/m <sup>3</sup> ± 10%
Reazione al fuoco - <i>Flammability</i>	B s2 d0 (EN ISO 13501-1) - CL A (ASTM E 84)
Temperatura di esercizio - <i>Temperature range</i>	-50 +100 °C
Conduttività termica - <i>Thermal conductivity</i>	$\lambda = 0.0321$ W/mK - (EN 12667, EN 12664)
Resistenza alla diffusione del vapore acqueo - <i>Water vapour resistance</i>	$\mu < 10$ (UNI EN 12086)
Assorbimento d'acqua - <i>Water absorption</i>	1.0 % (ISO 2896)
VOC	Passa - <i>Pass</i> (CDPH, <i>Indoor Aircomfort Gold</i> )
VDI 6022-1	Conforme - <i>Compliant</i>
Valutazione dell'azione di microrganismi - <i>Evaluation of microorganisms action</i>	Non è un nutriente per microrganismi (inerti, fungistatici, batteriostatici) - <i>It is not a nutrient medium for microorganisms (inert, fungistatic, bacteriostatic)</i> (ISO 846 - A,C)
Attività antimicrobica di agenti immobilizzati, in condizioni di contatto dinamico - <i>Antimicrobial activity of immobilized agents, under conditions of dynamic contact</i>	<LoQ Limite di quantificazione - <i>&lt;LoQ Limit of quantification</i> (ASTM E 2149 13)
Test di erosione all'aria - <i>Air erosion test</i>	Nessuna erosione, rottura, desquamazione, abrasione o delaminazione - <i>No erosion, cracking, flaking, peeling or delamination</i> (ASTM C 1071-16)
Certificazioni - <i>Certifications</i>	CE
Protocolli ambientali - <i>Environmental protocols</i>	LEED, CAM

MASSA ELASTOMERICA / ELASTOMERIC MASS	
Colore - <i>Colour</i>	Antracite, <i>Anthracite</i>
Peso - <i>Weight</i>	4 kg/m <sup>2</sup> ± 10%
Temperatura di esercizio - <i>Temperature range</i>	-20 +110 °C
Reazione al fuoco - <i>Flammability</i>	E (EN 13501-1)
VOC	Passa - <i>Pass</i> (Indoor Aircomfort Gold)
Durezza - <i>Hardness</i>	80 SHORE A
Coefficiente di resistenza alla diffusione del vapore acqueo $\mu$ - <i>Water vapour resistance coefficient <math>\mu</math></i>	24000 (EN 12086)
Certificazioni - <i>Certifications</i>	CE
Protocolli ambientali - <i>Environmental protocols</i>	CAM



CONTRIBUISCE AL PUNTEGGIO LEED  
CONTRIBUTION TO THE LEED CERTIFICATION POINTS



BASSE EMISSIONI DI VOC  
LOW VOC



ACCREDITATO PRESSO BIMOBJECT  
ACCREDITED ON BIMOBJECT



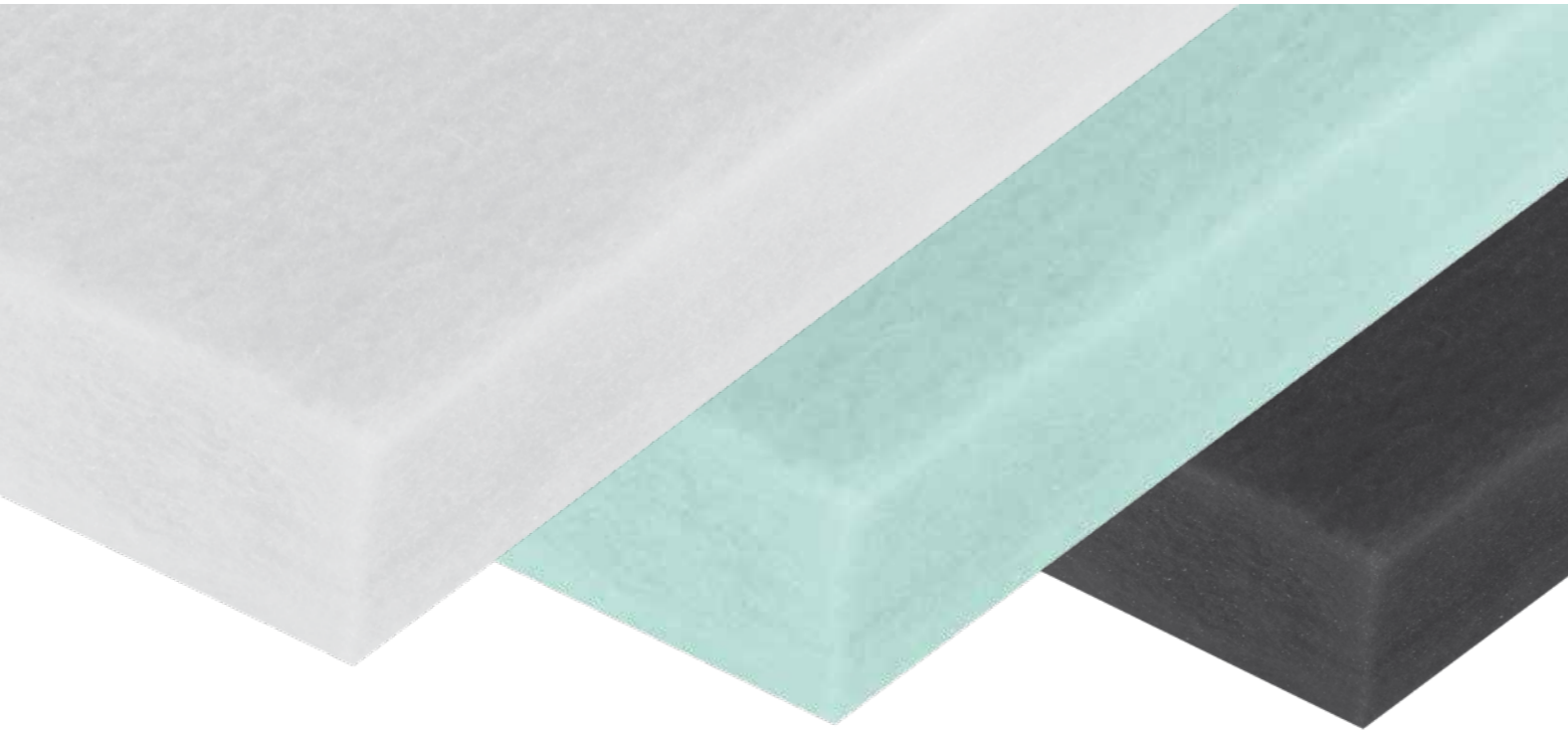
ALTE PRESTAZIONI ACUSTICHE E TERMICHE  
EXCEPTIONAL ACOUSTIC AND THERMAL INSULATION

## VOCI DI CAPITOLATO - SPECIFICATIONS

Prodotto per isolare acusticamente le intercapedini dei controsoffitti composto da fibra di poliestere 100% termolegata e rigenerata, una barriera elastomerica flessibile ad alta densità e una finitura in alluminio rinforzato con fibre di vetro, spessore 15 – 25 mm. Prodotto fornito in rotoli di dimensioni 1000 mm x 10 m (oppure altre dimensioni su richiesta specifica). Coefficiente di isolamento acustico  $R_w = 28$  dB.

Product for acoustic insulation of ceiling voids in suspended ceilings composed of 100% thermo-linked and regenerated polyester fiber, a high density elastomeric barrier and an aluminum finish reinforced with fiberglass, thickness 15 – 25 mm. Product supplied in 1000 mm x 10 m rolls (or other dimensions on request). Sound insulation coefficient  $R_w = 28$  dB.

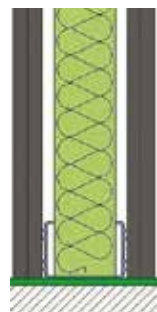
# SILSONIC



**SILSONIC** è un prodotto termoisolante e fonoassorbente composto da fibre di poliestere 100% termolegate, rigenerate e certificate a garanzia dei più severi requisiti igienici. **SILSONIC** è il prodotto ideale per l'isolamento termico e acustico delle pareti e dei controsoffitti. È flessibile e può essere facilmente inserito nelle intercapedini, all'interno delle pareti divisorie di pareti doppie e fissato su controsoffitti. **SILSONIC** è anche disponibile nella versione adesiva con colla acrilica a base acqua. Grazie alla termolegatura delle fibre e alla densità standard appositamente studiata, permette di ottenere ottime attenuazioni alle alte frequenze e una buona correzione acustica alle medie frequenze. **SILSONIC** è autoportante e non richiede fissaggio.

**SILSONIC** is an acoustic absorption and thermal insulation product composed of 100% thermo-linked and regenerated polyester fibers certified to ensure compliance with the most stringent hygienic requirements. **SILSONIC** is the ideal product for thermal and acoustic insulation of walls and false ceilings. It is flexible and can be easily placed inside wall cavities, partitions of double walls or fixed on false ceilings. **SILSONIC** is also available in an adhesive version with water-based acrylic glue. Due to the thermo-linking of the fibers and the standard density specifically designed, it allows to obtain excellent high frequencies attenuations and a good acoustic correction at medium frequencies. **SILSONIC** is self-supporting and does not require fixing.

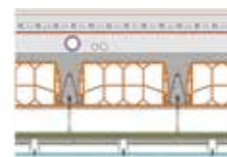
## CARATTERISTICHE ACUSTICHE / ACOUSTIC CHARACTERISTICS



Rw = 53 db  
STC = 53 db

PARETE A SECCO 125 MM, con doppia lastra di cartongesso.  
Struttura da 75 mm di larghezza  
Silsonic d 20 kg/m<sup>3</sup>, 60 mm + doppia lastra di cartongesso  
**TOTALE SPESSORE PARETE 125mm**

DRYWALL 125 MM, with double plasterboard.  
75 mm drywall stud  
Silsonic d 20 kg/m<sup>3</sup>, 60 mm + double plasterboard  
**TOTAL WALL THICKNESS 125mm**



Rw = 58 db  
STC = 58 db

Pavimento + massetto autolivellante d 2000 kg/m<sup>3</sup>, 40 mm  
Riscaldamento a pavimento + massetto impianti d 1000 kg/m<sup>3</sup>, 100 mm  
Solaio in latero-cemento, 200 + 40 mm, intonacato  
Intercapedine 200 mm  
Struttura metallica  
Silsonic d 20 kg/m<sup>3</sup> 60 mm  
1 lastra di cartongesso

Floor + Self-leveling screed d 2000 kg / m<sup>3</sup>, 40 mm  
Underfloor heating + screed d 1000 kg / m<sup>3</sup>, 100 mm  
Brick-concrete slab, 200 + 40 mm, plastered  
Air space 200 mm  
Metallic structure  
Silsonic d 20 kg/m<sup>3</sup> 60 mm  
1 sheet of plasterboard

## CARATTERISTICHE ACUSTICHE / ACOUSTIC CHARACTERISTICS

$\alpha_w$	0,65 (H)
NRC	0,70

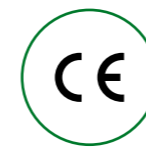
UNI EN ISO 354:2003 - UNI EN ISO 11654:1998 - ASTM C 423

Referenze standard di formati e spessori a pagina 56 - Standard references of sizes and thicknesses at page 56

## DATI TECNICI / TECHNICAL DATA

### FIBRA DI POLIESTERE / POLYESTER FIBER

Colore - Colour	<input type="checkbox"/> Verde, Green <input type="checkbox"/> Nero, Black <input type="checkbox"/> Bianco, White
Composizione - Composition	Poliestere - Polyester
Densità - Density	20 - 40 kg/m <sup>3</sup> ± 10% [e altre a richiesta / and others upon request]
Reazione al fuoco - Flammability	B s2 d0 [EN ISO 13501-1] - CL A [ASTM E 84]
Temperatura di esercizio - Temperature range	-50 +100 °C
Resistenza alla diffusione del vapore acqueo Water vapour resistance	$\mu < 10$ [UNI EN 12086]
Assorbimento d'acqua - Water absorption	1.0 % [ISO 2896]
Valutazione dell'azione di microrganismi Evaluation of microorganisms action	Non è un nutriente per microrganismi (inerti, fungistatici, batteriostatici) It is not a nutrient medium for microorganisms (inert, fungistatic, bacteriostatic) [ISO 846 - A,C]
Attività antimicrobica di agenti immobilizzati, in condizioni di contatto dinamico Antimicrobial activity of immobilized agents, under conditions of dynamic contact	<LoQ Limite di quantificazione <LoQ Limit of quantification [ASTM E 2149 13]
Test di erosione all'aria Air erosion test	Nessuna erosione, rottura, desquamazione, abrasione o delaminazione No erosion, cracking, flaking, peeling or delamination [ASTM C 1071-16]



MARCATO CE

CE MARKED



CONTRIBUISCE  
AL  
PUNTEGGIO  
LEED

CONTRIBUTION  
TO THE LEED  
CERTIFICATION  
POINTS



INDOOR  
AIRCOMFORT  
GOLD BASSE  
EMISSIONI DI VOC

INDOOR  
AIRCOMFORT  
GOLD  
LOW VOC



ACCREDITATO  
PRESSO  
BIMOBJECT

ACCREDITED ON  
BIMOBJECT



CERTIFICATO  
PER I SISTEMI  
HVAC

CERTIFIED FOR  
HVAC SYSTEMS



CRITERI  
AMBIENTALI  
MINIMI

MINIMUM  
ENVIRONMENTAL  
CRITERIA



ALTE  
PRESTAZIONI  
ACUSTICHE E  
TERMICHE

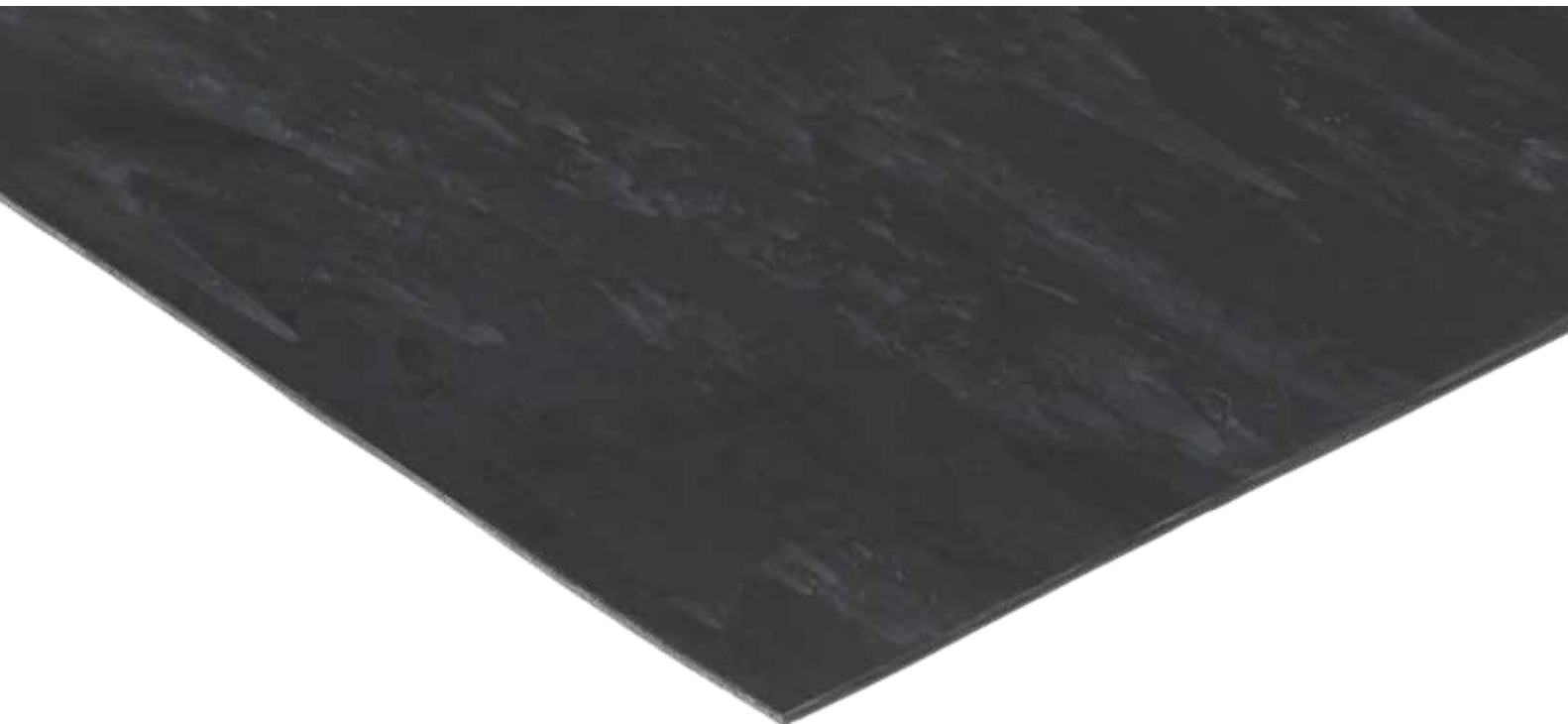
EXCEPTIONAL  
ACOUSTIC  
AND THERMAL  
INSULATION

## VOCI DI CAPITOLATO - SPECIFICATIONS

Prodotto per isolare acusticamente e termicamente pareti verticali e controsoffitti composto da fibra di poliestere 100% termolegata e rigenerata di densità 20 - 40 kg/m<sup>3</sup>, spessore da 10 mm a 50 mm. Prodotto fornito in pannelli di dimensioni 1200 x 600 mm - 2000 x 1000 mm e in rotoli da 1000 mm x 20/30/40 m - 1050 mm x 30/40 m [oppure altre dimensioni su richiesta specifica]. Conduttività termica  $\alpha = 0.0321$  W/mK.

Product for acoustic and thermal insulation of walls and false ceilings composed of 100% thermo-linked and regenerated polyester fiber with density 20 - 40 kg/m<sup>3</sup>, thickness from 10 mm to 50 mm. Product supplied in 1200 x 600 mm - 2000 x 1000 mm panels and 1000 mm x 20/30/40 m - 1050 mm x 30/40 m rolls [or other dimensions on request]. Thermal conductivity = 0.0321 W/m

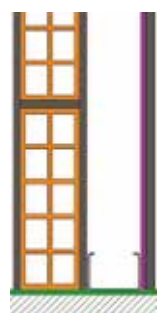
# MAPPYSILENT



**MAPPYSILENT** è un materiale elastomerico addizionato di cariche minerali che gli conferiscono un elevato peso specifico. È ideale come barriera fonoimpedente tra ambienti contigui nelle situazioni in cui è richiesto un minimo ingombro. Può essere facilmente accoppiato alle lastre per pareti a secco (cartongesso, legno, ecc) per aumentarne le prestazioni acustiche antivibranti ed essere utilizzato sia a parete che a soffitto. È eco-compatibile e non contiene sostanze inquinanti come il bitume. **MAPPYSILENT** è disponibile anche in versione adesiva con collante hot-melt e in versione FR (Fonosilent). Disponibile BOSTIK 1400 per l'incollaggio di **MAPPYSILENT** sul supporto coinvolto.

**MAPPYSILENT** is an elastomeric barrier added with mineral loads. It is ideal as a soundproofing barrier between contiguous environments in situations where a minimum space is required. It can be easily coupled to drywall sheets (plasterboard, wood, etc.) to increase the anti-vibration performance and can be used both on the wall and on the ceiling. It is eco-friendly as it does not contain bitumen. **MAPPYSILENT** is also available in an adhesive version with hot-melt glue. Upon request it is also available in FR version (Fonosilent). BOSTIK 1400 available for gluing **MAPPYSILENT** on the chosen support.

## CARATTERISTICHE ACUSTICHE / ACOUSTIC CHARACTERISTICS



RISTRUTTURAZIONE DI PARETE IN FORATI 185 MM, con doppia lastra di cartongesso. Mattoni forati 8 cm intonacati. Struttura da 50 mm di larghezza. Mappysilent 2mm + doppia lastra di cartongesso. **TOTALE SPESSORE PARETE 185 mm**

BRICKS' WALL RENOVATION 185 MM, with double plasterboard. Hollow bricks 8 cm, plastered. 50 mm drywall stud. Mappysilent 2mm + double plasterboard. **TOTAL WALL THICKNESS 185 MM**

Rw = 56 db  
STC = 56 db

## CARATTERISTICHE ACUSTICHE / ACOUSTIC CHARACTERISTICS

R <sub>w</sub> (C;C <sub>v</sub> )	32 [-1;-3] dB [5 mm, 10 kg/m <sup>2</sup> ]
R <sub>w</sub> (C;C <sub>v</sub> )	30 [0;-3] dB [4 mm, 8 kg/m <sup>2</sup> ]
R <sub>w</sub> (C;C <sub>v</sub> )	27 [-1;-3] dB [2 mm, 4 kg/m <sup>2</sup> ]
STC	32 dB [5 mm, 10 kg/m <sup>2</sup> ]
STC	30 dB [4 mm, 8 kg/m <sup>2</sup> ]
STC	27 dB [2 mm, 4 kg/m <sup>2</sup> ]

UNI EN ISO 140-3:2006 - UNI EN ISO 717-1:2007 - ASTM E413-10

Referenze standard di formati e spessori a pagina 56,57 - *Standard references of sizes and thicknesses at page 56, 57*

## DATI TECNICI / TECHNICAL DATA

### MASSA ELASTOMERICA / ELASTOMERIC MASS

Colore - Colour	■ Antracite, Anthracite
Peso - Weight	4 kg/m <sup>2</sup> ± 10% (a richiesta anche 2, 3.6, 5, 6, 8, 10 kg/m <sup>2</sup> / upon request also 2, 3.6, 5, 6, 8, 10 kg/m <sup>2</sup> )
Temperatura di esercizio - Temperature range	-20 +110 °C
Reazione al fuoco - Flammability	E (EN 13501-1) - Fonosilent Bs1d0 (EN 13501-1)
Durezza - Hardness	80 SHORE A
Coefficiente di resistenza alla diffusione del vapore acqueo μ Water vapour resistance coefficient μ	24000 (EN 12086)



MARCATO CE

CE MARKED



INDOOR AIRCOMFORT GOLD  
BASSE EMISSIONI DI VOC

INDOOR AIRCOMFORT GOLD  
LOW VOC



CRITERI AMBIENTALI MINIMI

MINIMUM ENVIRONMENTAL  
CRITERIA



ALTE PRESTAZIONI  
ACUSTICHE

EXCEPTIONAL ACOUSTIC

## VOCI DI CAPITOLATO - SPECIFICATIONS

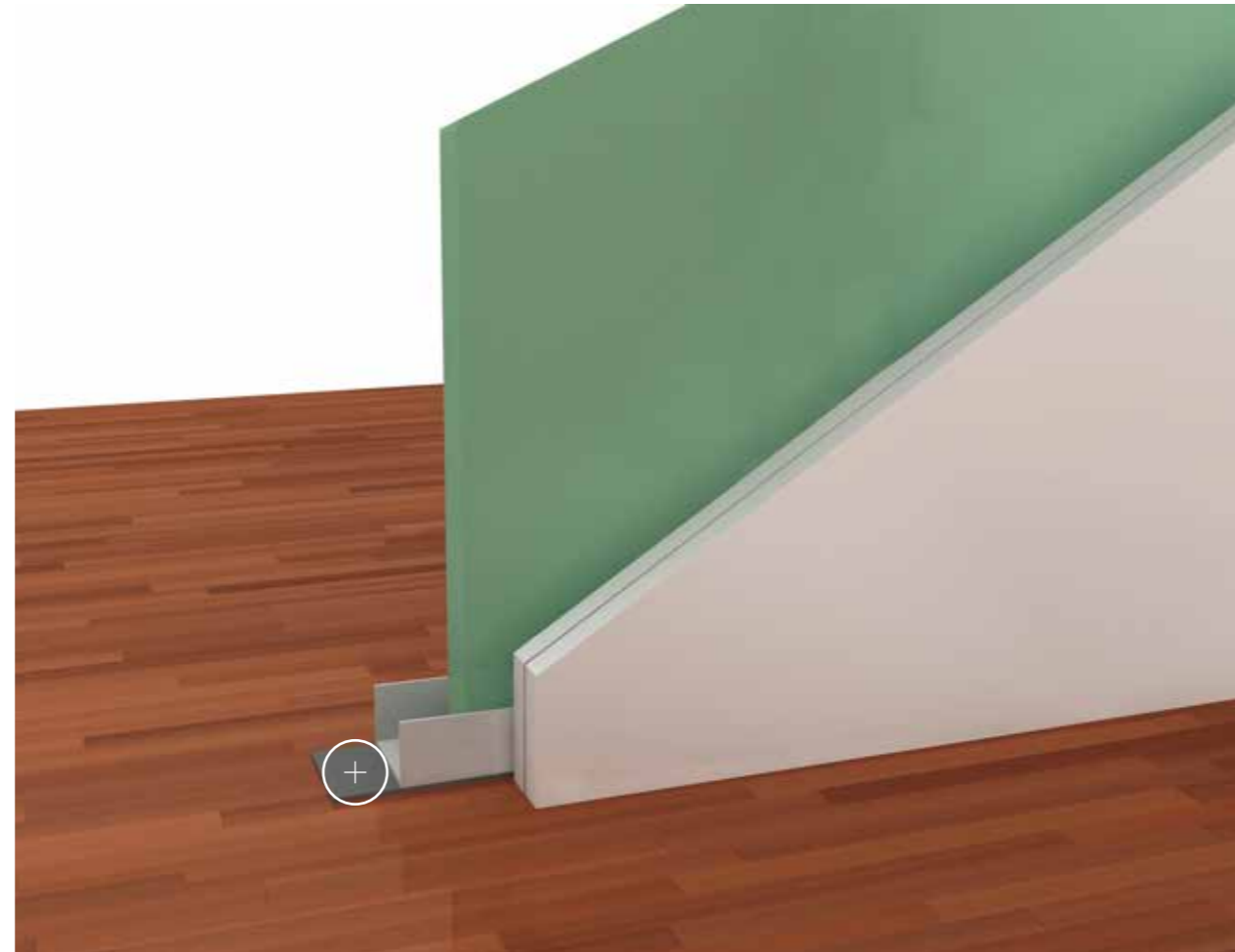
Prodotto antirombo per l'isolamento acustico di pareti e soffitti in materiale elastomerico addizionato di cariche minerali, spessore da 1.8 mm a 5 mm. Prodotto fornito in pannelli di dimensioni 1200 x 1000 mm e in rotoli da 1000 mm x 5/10 m (oppure altre dimensioni su richiesta specifica).

Product for sound damping of walls and ceilings composed of an elastomeric material added with mineral loads, thickness from 1.8 mm to 5 mm. Product supplied in 1200 x 1000 mm panels and 1000 mm x 5/10 m rolls (or other dimensions on request).



**POLISTIK CH** evita possibili trasmissioni laterali e vibrazioni tra i profili metallici e pareti/pavimenti.

*POLISTIK CH* avoids possible flanking path and vibrations between metal profiles and walls/floors.



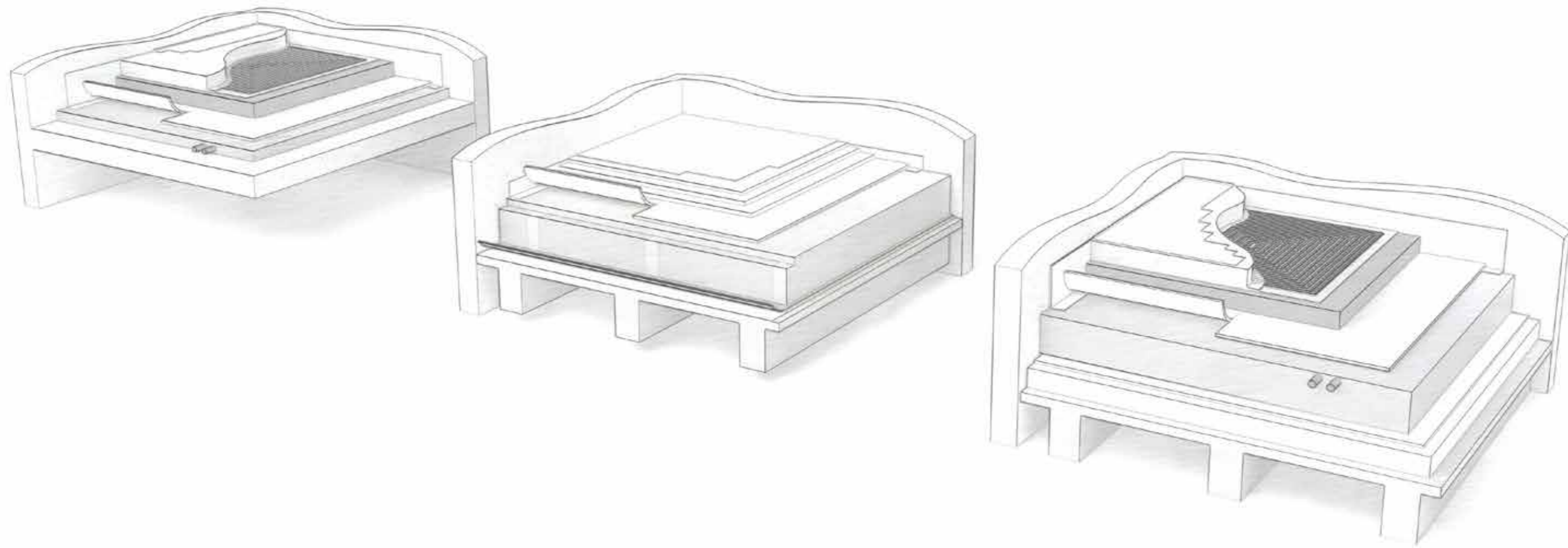
**BIAPOL CH** è ideale da interporre tra profili metallici per pareti divisorie e pavimento. Può essere applicato direttamente sulle piastrelle evitando di rovinare il pavimento con le viti o tasselli.

*BIAPOL CH* is ideal to be placed between metal profiles for partition walls and floor. It can be applied directly on the tiles avoiding ruining the floor with screws.



**MUSSTIK PELL** è ideale da interporre tra il solaio e le partizioni verticali in muratura per evitare possibili trasmissioni laterali e vibrazioni tra pareti e solaio.

*MUSSTIK PELL* is ideal to be placed between floor and bricks' wall to avoid possible flanking path and vibrations transmission between wall and floor.



ISOLARE IL RUMORE DA CALPESTIO

FOOTSTEP NOISE REDUCTION

# POLISTIK/M UNDERSPECIAL HQ



**POLISTIK/M UNDERSPECIAL HQ** è un materassino anticalpestio composto da polietilene espanso accoppiato a fibra di poliestere ad alta densità per migliorare le prestazioni termoacustiche. Lo strato di polietilene è rivestito da un film protettivo in TNT da posizionare verso l'alto per evitare rotture del materiale in cantiere. I rotoli sono battentati e forniti con Mappytape TXT lo speciale nastro adesivo per sigillare le estremità. **POLISTIK/M UNDERSPECIAL HQ** è ideale per poter isolare acusticamente e termicamente solai divisori interpiano per raggiungere un elevato livello di comfort abitativo e può essere utilizzato nei massetti galleggianti insieme alla Fascia Perimetrale o alla Fascia Perimetrale Bicolor anche in presenza di riscaldamento a pavimento.

**POLISTIK/M UNDERSPECIAL HQ** is a mat for footstep noise insulation composed by a polyethylene foam layer coupled with a high density polyester fibre layer to improve its thermal and acoustic performances. The polyethylene layer is covered by a protective non-woven film which must be placed facing up to avoid damages of the material at construction site. The rolls have overlapping flaps and are supplied with Mappytape TXT the special adhesive tape to seal the ends. **POLISTIK/M UNDERSPECIAL HQ** is ideal for sound and thermal insulation of inter-floor slabs to achieve a high level of comfort and it can be used in floating floors together with Fascia Perimetrale or Fascia Perimetrale Bicolor (perimeter flanking bands) even in radiant floors.

## CARATTERISTICHE ACUSTICHE / ACOUSTIC CHARACTERISTICS

6 mm

$\Delta LW$	36 dB
$\Delta IIC$	39 dB
$s'$	13 MN/m <sup>3</sup>

# HQ

Referenze standard di formati e spessori a pagina 58 - *Standard references of sizes and thicknesses at page 58*

## DATI TECNICI / TECHNICAL DATA

### POLIETILENE ESPANSO - PE FOAM

Colore - Colour	■ Antracite - Anthracite
Composizione - Composition	Polietilene - Polyethylene
Densità - Density	25-30 kg/m <sup>3</sup> ± 10%
Reazione al fuoco - Flammability	E (EN ISO 13501-1)
Temperatura di esercizio - Temperature range	-80 +100 °C
Durezza - Hardness	46 SHORE 00
Forza di compressione - Compression strain	35 kPa
Compressione 25% - Deflection 25%	95 kPa (ISO 3386-1)
Compressione 50% - Deflection 50%	
Deformazione residua - Compression set	23 % (ISO 1856 C)
25%, 30 Min	11 % (ISO 1856 C)
25%, 24 H	
Carico di rottura - Tensile strength	
Longitudinale a rottura - Lengthwise at break	300 kPa (ISO 1926)
Trasversale a rottura - Crosswise at break	200 kPa (ISO 1926)
Allungamento a trazione - Tensile elongation	
Longitudinale - Lengthwise	120 % (ISO 1926)
Trasversale - Crosswise	110 % (ISO 1926)
Conduttività termica $\lambda$ - Thermal conductivity $\lambda$	0.035 W/mK
Resistenza all'acqua - Water resistance	Ottima - Excellent
Resistenza ai raggi UV - UV resistance	Media - Medium

### FIBRA DI POLIESTERE / POLYESTER FIBER

Colore - Colour	■ Verde, Green
Composizione - Composition	Poliestere - Polyester
Densità - Density	40 kg/m <sup>3</sup> ± 10%
Reazione al fuoco - Flammability	B s2 d0 (EN ISO 13501-1) - CL A (ASTM E 84)
Temperatura di esercizio - Temperature range	-50 +100 °C
Conduttività termica - Thermal conductivity	$\lambda = 0.0321$ W/mK (EN 12667, EN 12664)
Resistenza alla diffusione del vapore acqueo - Water vapour resistance	$\mu < 10$ (UNI EN 12086)
Assorbimento d'acqua - Water absorption	1.0 % (ISO 2896)
VOC	Passa - Pass (CDPH, Indoor Aircomfort Gold)
VDI 6022-1	Conforme - Compliant
Valutazione dell'azione di microrganismi - Evaluation of microorganisms action	Non è un nutriente per microrganismi (inerti, fungistatici, batteriostatici) <i>It is not a nutrient medium for microorganisms (inert, fungistatic, bacteriostatic)</i> (ISO 846 - A,C)
Attività antimicrobica di agenti immobilizzati, in condizioni di contatto dinamico - Antimicrobial activity of immobilized agents, under conditions of dynamic contact	<LoQ Limite di quantificazione <i>&lt;LoQ Limit of quantification</i> (ASTM E 2149 13)
Test di erosione all'aria - Air erosion test	Nessuna erosione, rottura, desquamazione, abrasione o delaminazione <i>No erosion, cracking, flaking, peeling or delamination</i> (ASTM C 1071-16)
Certificazioni - Certifications	CE
Protocolli ambientali - Environmental protocols	LEED, CAM



CONTRIBUISCE AL PUNTEGGIO LEED  
CONTRIBUTION TO THE LEED CERTIFICATION POINTS



COMPRESSIBILITÀ  
COMPRESSIBILITY



ACCREDITATO PRESSO BIMOBJECT  
ACCREDITED ON BIMOBJECT



ALTE PRESTAZIONI ACUSTICHE  
EXCEPTIONAL ACOUSTIC INSULATION

## VOCI DI CAPITOLATO - SPECIFICATIONS

Materassino elastico anticalpestio sp. 6 mm composto da uno strato di polietilene espanso accoppiato a uno strato fibra di poliestere. Sul lato superiore in polietilene, per consentire la posa di impianti, è previsto un tessuto TNT antilacerazione. Prodotto fornito in rotoli di dimensioni 1500 mm x 40 m, battentatura e nastro telato adesivo Mappytape TXT per collegamento giunture (oppure altre dimensioni su richiesta specifica).

*Mat for footstep noise insulation composed by a polyethylene foam layer coupled with a polyester fibre layer. The polyethylene layer is covered by a protective non-woven film to avoid damages of the material at construction site. The rolls have overlapping flaps and are supplied with Mappytape TXT the special adhesive tape to seal the ends. Standard dimensions: thickness 6 mm, roll 1500 mm x 40 m (or other dimensions on request).*



# MAPPYSIL CR 201



**MAPPYSIL CR 201** è un materassino anticalpestio composto da una barriera elastomerica flessibile ad alta densità per aumentare la massa e migliorare l'isolamento acustico ricoperta da una parte da uno strato di polietilene espanso reticolato chimicamente con superficie antigraffio e dall'altra da uno strato di polietilene espanso reticolato fisicamente. Il film protettivo antigraffio è studiato per evitare eventuali rotture e/o screpolature superficiali durante la fase di posatura. I rotoli sono forniti con Mappytape TXT lo speciale nastro adesivo per sigillare le estremità. **MAPPYSIL CR 201** è ideale per poter isolare acusticamente e termicamente pavimenti in legno per raggiungere un elevato livello di comfort abitativo e può essere utilizzato nei massetti galleggianti insieme alla Fascia Perimetrale o alla Fascia Perimetrale Bicolor anche in presenza di riscaldamento a pavimento.

**MAPPYSIL CR 201** is a mat for footstep noise insulation composed by a flexible, high density elastomeric barrier to increase mass and improve sound insulation covered on one side by a layer of chemically cross-linked polyethylene foam with an anti-scratch surface, and on the other side by a layer physically cross-linked polyethylene foam. The protective anti-scratch film has been specifically developed to avoid surface tears and/or cracks during application. The rolls are supplied with Mappytape TXT the special adhesive tape to seal the ends. **MAPPYSIL CR 201** is ideal for sound and thermal insulation of wooden floors to achieve a high level of comfort and it can be used in floating floors together with Fascia Perimetrale or Fascia Perimetrale Bicolor (perimeter flanking bands) even in radiant floors.

## CARATTERISTICHE ACUSTICHE / ACOUSTIC CHARACTERISTICS

6 mm

ΔLW	27 dB
ΔIIC	27 dB
s'	49 MN/m <sup>3</sup>

Referenze standard di formati e spessori a pagina 58 - *Standard references of sizes and thicknesses at page 58*

## DATI TECNICI / TECHNICAL DATA

POLIETILENE ESPANSO / PE FOAM	
Composizione - Composition	Polietilene - Polyethylene
Densità - Density	30 kg/m <sup>3</sup> ± 10%
Reazione al fuoco - Flammability	F (EN ISO 13501-1)
Temperatura di esercizio - Temperature range	-80 +100 °C
Deformazione residua - Compression resistance 10%	190 g/cm <sup>2</sup> (ISO 3386/1)
Carico di rottura - Tensile strength	
Longitudinale a rottura - Lengthwise at break	0.29 MPa (ISO 1798)
Trasversale a rottura - Crosswise at break	0.22 MPa (ISO 1798)
Allungamento a trazione - Tensile elongation	
Longitudinale - Lengthwise	121 % (ISO 1798)
Trasversale - Crosswise	138 % (ISO 1798)
Conduttività termica λ - Thermal conductivity λ	0.034 W/mK
Resistenza all'acqua - Water resistance	Ottima - Excellent
Resistenza ai raggi uv - Uv resistance	Media - Medium

MASSA ELASTOMERICA / ELASTOMERIC MASS	
Peso - Weight	4 kg/m <sup>2</sup> ± 10%
Temperatura di esercizio - Temperature range	-20 +110 °C
Reazione al fuoco - Flammability	E (EN 13501-1)
VOC	Passa - Pass (Indoor Aircomfort Gold)
Durezza - Hardness	80 SHORE A
Coefficiente di resistenza alla diffusione del vapore acqueo μ	24000 (EN 12086)
Water vapour resistance coefficient μ	
Certificazioni - Certifications	CE
Protocolli ambientali - Environmental protocols	CAM

POLIETILENE ESPANSO - PE FOAM	
Composizione - Composition	Polietilene - Polyethylene
Densità - Density	25-30 kg/m <sup>3</sup> ± 10%
Reazione al fuoco - Flammability	E (EN ISO 13501-1)
Temperatura di esercizio - Temperature range	-80 +100 °C
Durezza - Hardness	46 SHORE 00
Forza di compressione - Compression strain	
Compressione 25% - Deflection 25%	35 kPa
Compressione 50% - Deflection 50%	95 kPa (ISO 3386-1)
Deformazione residua - Compression set	
25%, 30 Min	23 % (ISO 1856 C)
25%, 24 H	11 % (ISO 1856 C)
Carico di rottura - Tensile strength	
Longitudinale a rottura - Lengthwise at break	300 kPa (ISO 1926)
Trasversale a rottura - Crosswise at break	200 kPa (ISO 1926)
Allungamento a trazione - Tensile elongation	
Longitudinale - Lengthwise	120 % (ISO 1926)
Trasversale - Crosswise	110 % (ISO 1926)
Conduttività termica λ - Thermal conductivity λ	0.035 W/mK
Resistenza all'acqua - Water resistance	Ottima - Excellent
Resistenza ai raggi UV - UV resistance	Media - Medium



COMPRESSIBILITÀ  
COMPRESSIONIBILITY



ALTE PRESTAZIONI  
ACUSTICHE  
EXCEPTIONAL ACOUSTIC  
INSULATION

## VOCI DI CAPITOLATO - SPECIFICATIONS

Materassino elastico anticalpestio sp. 6 mm composto da una barriera elastomerica flessibile ad alta densità ricoperta da una parte da uno strato di polietilene espanso reticolato chimicamente con superficie antigraffio e dall'altra da uno strato di polietilene espanso reticolato fisicamente. Prodotto fornito in rotoli di dimensioni 1000 mm x 5 m e nastro telato adesivo Mappytape TXT per collegamento giunture [oppure altre dimensioni su richiesta specifica].

Mat for footstep noise insulation composed by a flexible, high density elastomeric barrier to increase mass and improve sound insulation covered on one side by a layer of chemically cross-linked polyethylene foam with an anti-scratch surface, and on the other side by a layer physically cross-linked polyethylene foam. The rolls are supplied with Mappytape TXT the special adhesive tape to seal the ends. Standard dimensions: thickness 6 mm, roll 1000 mm x 5 m (or other dimensions on request).



## PAVISOL



**PAVISOL** è un materassino anticalpestio composto da granuli di gomma riciclata. È il prodotto ideale per l'isolamento acustico di pareti divisorie orizzontali perché compatibile con tutti i tipi di massetto. Può essere utilizzato sia sotto pavimenti galleggianti che sopra lastre prefabbricate in calcestruzzo.

**PAVISOL** is a mat for footstep noise insulation composed by recycled rubber granules. It is the ideal product for acoustic insulation of horizontal partitions because it is compatible with all types of floor screed. It can be used under floating floors as well as on top of precast concrete slabs.

CARATTERISTICHE ACUSTICHE / *ACOUSTIC CHARACTERISTICS*

3 mm

ΔLW	24 dB
ΔIIC	24 dB
s'	70 MN/m <sup>3</sup>

5 mm

ΔLW	25 dB
ΔIIC	25 dB
s'	63 MN/m <sup>3</sup>

10 mm

ΔLW	27 dB
ΔIIC	27 dB
s'	45 MN/m <sup>3</sup>

Referenze standard di formati e spessori a pagina 58 - *Standard references of sizes and thicknesses at page 58*

DATI TECNICI / *TECHNICAL DATA*

PAVISOL	
Colore - <i>Colour</i>	■ Nero - <i>Black</i>
Composizione - <i>Composition</i>	SBR
Densità - <i>Density</i>	730 kg/m <sup>3</sup>
Reazione al fuoco - <i>Flammability</i>	E (EN ISO 13501-1)
Conduttività termica λ - <i>Thermal conductivity λ</i>	0.12 W/mK



COMPRIMIBILITÀ  
COMPRESSIBILITY



ACCREDITATO PRESSO  
BIMOBJECT  
ACCREDITED ON  
BIMOBJECT



ALTE PRESTAZIONI  
ACUSTICHE  
EXCEPTIONAL ACOUSTIC  
INSULATION

VOCI DI CAPITOLATO - *SPECIFICATIONS*

Materassino anticalpestio sp. 3/5/10 mm composto da granuli di gomma riciclata. Prodotto fornito in rotoli di dimensioni 1000 mm x 15/10/7 m (oppure altre dimensioni su richiesta specifica).

Mat for footstep noise insulation composed by recycled rubber granules Standard dimensions: thickness 3/5/10 mm mm, roll 1000 mm x 15/10/7 m (or other dimensions on request).

# POLISTIK CH



**POLISTIK CH** è un materassino anticalpestio composto da polietilene espanso reticolato chimicamente. È il prodotto ideale per l'isolamento acustico di partizioni orizzontali perché compatibile con tutti i tipi di massetto. Può essere utilizzato sotto pavimenti galleggianti, pavimenti in vinile o parquet.

**POLISTIK CH** is a mat for footstep noise insulation composed by chemically cross-linked polyethylene foam. It is the ideal product for acoustic insulation of horizontal partitions because it is compatible with all types of floor screed. It can be used under floating floors, vinyl floors or heavy carpets.

## CARATTERISTICHE ACUSTICHE / ACOUSTIC CHARACTERISTICS

3 mm

ΔLW	23 dB
ΔIIC	26 dB
s'	42 MN/m <sup>3</sup>

5 mm

ΔLW	24,5 dB
ΔIIC	28 dB
s'	38 MN/m <sup>3</sup>

Referenze standard di formati e spessori a pagina 58 - *Standard references of sizes and thicknesses at page 58*

## DATI TECNICI / TECHNICAL DATA

### POLIETILENE ESPANSO - PE FOAM

Colore - Colour	■ Antracite - Anthracite
Composizione - Composition	Polietilene - Polyethylene
Densità - Density	30 kg/m <sup>3</sup> ± 10%
Reazione al fuoco - Flammability	F (EN ISO 13501-1)
Temperatura di esercizio - Temperature range	-80 +100 °C
Durezza - Hardness	50 SHORE 00
Deformazione residua - Compression set 25%, 30 Min 25%, 24 H	15 % (DIN 53572) 8 % (DIN 53572)
Carico di rottura - Tensile strength Longitudinale a rottura - Lengthwise at break Trasversale a rottura - Crosswise at break	0.18 N/mm <sup>2</sup> (DIN 53571) 0.16 N/mm <sup>2</sup> (DIN 53571)
Allungamento a trazione - Tensile elongation Longitudinale - Lengthwise Trasversale - Crosswise	80 % (DIN 53571) 90 % (DIN 53571)
Conduttività termica λ - Thermal conductivity λ	0.034 W/mK
Resistenza all'acqua - Water resistance	Ottima - Excellent
Resistenza ai raggi UV - UV resistance	Media - Medium



INDOOR AIRCOMFORT GOLD  
BASSE EMISSIONI DI VOC



COMPRESSIBILITÀ  
COMPRESSIBILITY

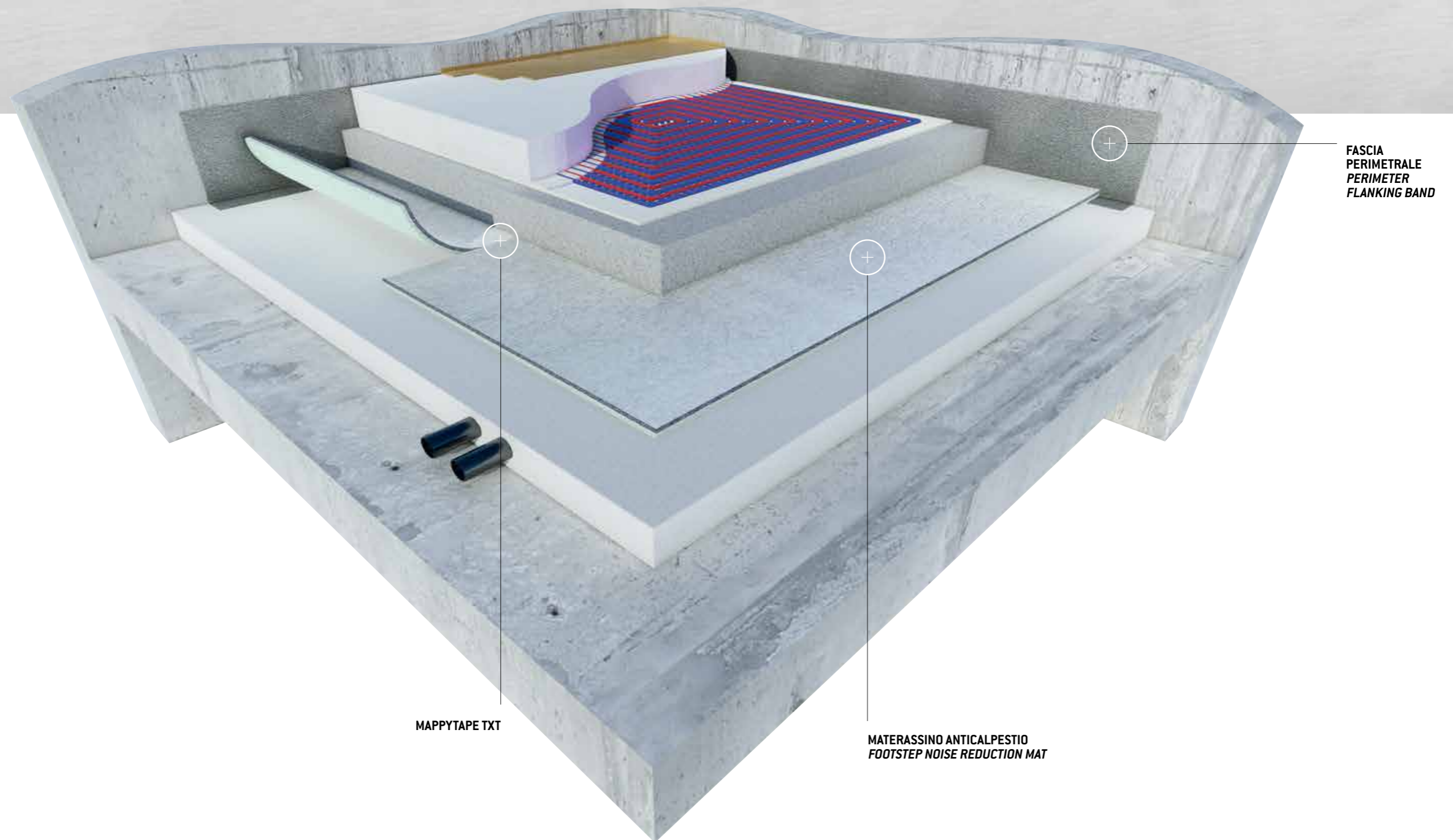


ALTE PRESTAZIONI  
ACUSTICHE  
EXCEPTIONAL ACOUSTIC  
INSULATION

## VOCI DI CAPITOLATO - SPECIFICATIONS

Materassino anticalpestio sp. 3/5/10 mm composto da polietilene espanso reticolato chimicamente. Prodotto fornito in rotoli di dimensioni 1500 mm x 150/40 m (oppure altre dimensioni su richiesta specifica).

Mat for footstep noise insulation composed by chemically cross-linked polyethylene foam. Standard dimensions: thickness 3/5/10 mm mm, roll 1500 mm x 150/40 m (or other dimensions on request).



FASCIA  
PERIMETRALE  
PERIMETER  
FLANKING BAND

MAPPYTAPE TXT

MATERASSINO ANTICALPESTIO  
FOOTSTEP NOISE REDUCTION MAT

# REFERENZE STANDARD DI FORMATI

STANDARD REFERENCES OF SIZES

DESCRIZIONE DESCRIPTION	CODICE ARTICOLO ARTICLE CODE	LARGHEZZA WIDTH (mm.)	SPESSORE THICK (mm)	LUNGHEZZA LENGHT (ml - lm.)	COLORE COLOUR	U.M. U.M.	CONFEZIONE PACK
<b>HVAC E TUBAZIONI - HVAC AND PLUMBING</b>							
<b>SILSONIC</b>							
d.20 kg/m <sup>2</sup>	H08004012000600F	1200	40	0,6	F	NR	10 pz - unit
	H08006012000600F	1200	60	0,6	F	NR	7 pz - unit
d.40 kg/m <sup>3</sup>	H04002020001000F	2000	20	1	F	mq - sqm	20 mq - sqm
	H04003020001000F	2000	30	1	F	mq - sqm	16 mq - sqm
	H04004020001000F	2000	40	1	F	mq - sqm	10 mq - sqm
	H04005020001000F	2000	50	1	F	mq - sqm	10 mq - sqm
	H0400101050F040	1050	10	40	F	ml - lm	40 ml - lm
	H0400201050F030	1050	20	30	F	ml - lm	30 ml - lm
	H0400251050F030	1050	25	30	F	ml - lm	30 ml - lm
	H0400301050F030	1050	30	30	F	ml - lm	30 ml - lm
Nero-1 LL - Black 1 smooth side	H0400201000N040	1000	20	40	N	ml - lm	40 mq - sqm
Nero-1 LL - Black 1 smooth side	H0400251000N020	1000	25	20	N	ml - lm	20 mq - sqm
Nero-1 LL - Black 1 smooth side	H0400301000N030	1000	30	30	N	ml - lm	30 mq - sqm
<b>SILSONIC AL LISCIO</b>							
d.40 kg/m <sup>3</sup>	H66002020001000F	2000	20	1	F	mq - sqm	20 mq - sqm
	H66003020001000F	2000	30	1	F	mq - sqm	20 mq - sqm
	H66004020001000F	2000	40	1	F	mq - sqm	20 mq - sqm
	H66005020001000F	2000	50	1	F	mq - sqm	20 mq - sqm
<b>TERMOFLEX PLT AL GOFFRATO</b>							
	M2200031500A150	1500	3	150	A	ml - lm	150 mtl
	M2200051500A075	1500	5	75	A	ml - lm	75 mtl
	M2200101500A050	1500	10	50	A	ml - lm	50 mtl
Adesivo - Adhesive	M2100031500A150	1500	3	150	A	ml - lm	150 mtl
Adesivo - Adhesive	M2100051500A075	1500	5	75	A	ml - lm	75 mtl
Adesivo - Adhesive	M2100101500A050	1500	10	50	A	ml - lm	50 mtl
<b>MAPPYSIL CR404</b>							
	Y9800251000F010XB	1000	25	10	F	mq - sqm	10
Adesivo - Adhesive	Y9700251000F010XB	1000	25	10	F	mq - sqm	10
<b>MAPPYSILENT</b>							
3,6 kg/m <sup>2</sup>	G0203V61000G010	1000	1,8	10	A	mq - sqm	
Adesivo - Adhesive	G01H3V61000G010	1000	1,8	10	A	mq - sqm	
4 kg/m <sup>2</sup>	G0200041000G010	1000	2	10	A	mq - sqm	
Adesivo - Adhesive	G01H0041000G010	1000	2	10	A	mq - sqm	
	G22000412001000G	1200	2	1	A	mq - sqm	125 pz - unit
Adesivo - Adhesive	G21H00412001000G	1200	2	1	A	mq - sqm	125 pz - unit
5 kg/m <sup>2</sup>	G0200051000G010	1000	2,5	10	A	mq - sqm	10 mq - sqm
Adesivo - Adhesive	G01H0051000G010	1000	2,5	10	A	mq - sqm	10 mq - sqm
6 kg/m <sup>2</sup>	G0200061000G010	1000	3	10	A	mq - sqm	10 mq - sqm
Adesivo - Adhesive	G01H0061000G010	1000	3	10	A	mq - sqm	10 mq - sqm
8 kg/m <sup>2</sup>	G0200081000G005	1000	4	5	A	mq - sqm	5 mq - sqm
Adesivo - Adhesive	G01H0081000G005	1000	4	5	A	mq - sqm	5 mq - sqm
10 kg/m <sup>2</sup>	G0200101000G005	1000	5	5	A	mq - sqm	5 mq - sqm
Adesivo - Adhesive	G01H0101000G005	1000	5	5	A	mq - sqm	5mq - sqm

DESCRIZIONE DESCRIPTION	CODICE ARTICOLO ARTICLE CODE	LARGHEZZA WIDTH (mm.)	SPESSORE THICK (mm)	LUNGHEZZA LENGHT (ml - lm.)	COLORE COLOUR	U.M. U.M.	CONFEZIONE PACK
<b>FONOSILENT - 4 kg/m<sup>2</sup></b>							
	G3200041000B010	1000	2	10	B	mq - sqm	10 mq - sqm
Adesivo - Adhesive	G31H0041000B010	1000	2	10	B	mq - sqm	150 mq - sqm
<b>MAPPYSIL CR 201</b>							
	Y0400061000A005XC	1000	6	5	A	mq - sqm	5 mq - sqm
Adesivo - Adhesive	Y0300061000A005XC	1000	6	5	A	mq - sqm	5 mq - sqm
<b>MAPPYSIL CR 203</b>							
	Y0800121000A003XC	1000	12	3	A	mq - sqm	3 mq - sqm
Adesivo su PE - Adhesive on PE	Y0700121000A003XC	1000	12	3	A	mq - sqm	3 mq - sqm
Adesivo su PU - Adhesive on PU	Y07Y0121000A003XC	1000	12	3	A	mq - sqm	3 mq - sqm
<b>BUTYFLEX T250 AL</b>							
Adesivo - Adhesive	Q2300030100G010	100	1,8	10	G	NR	2 rlx - roll
Adesivo - Adhesive	Q2300030500G005	500	1,8	5	G	NR	1 rlx - roll
<b>BUTYL TACK</b>							
Adesivo - Adhesive	Q3100V60050G010	50	0,6	10	G	NR	12 rlx - roll
Adesivo - Adhesive	Q3100V60075G010	75	0,6	10	G	NR	8 rlx - roll
Adesivo - Adhesive	Q3100V60100G010	100	0,6	10	G	NR	6 rlx - roll
Adesivo - Adhesive	Q3100V60150G010	150	0,6	10	G	NR	4 rlx - roll
Adesivo - Adhesive	Q3100V60200G010	200	0,6	10	G	NR	4 rlx - roll
<b>MAPPYFLASH</b>							
Adesivo - Adhesive	Q4100000050P010	50	1,46	10	G	NR	12 rlx - roll
Adesivo - Adhesive	Q4100000075P010	75	1,46	10	G	NR	8 rlx - roll
Adesivo - Adhesive	Q4100000100P010	100	1,46	10	G	NR	6 rlx - roll
Adesivo - Adhesive	Q4100000150P010	150	1,46	10	G	NR	4 rlx - roll
Adesivo - Adhesive	Q4100000225P010	225	1,46	10	G	NR	2 rlx - roll
Adesivo - Adhesive	Q4100000300P010	300	1,46	10	G	NR	2 rlx - roll
Adesivo - Adhesive	Q4100000450P010	450	1,46	10	G	NR	2 rlx - roll
Adesivo - Adhesive	Q4100000600P010	600	1,46	10	G	NR	1 rlx - roll
Adesivo - Adhesive	Q4100000900P010	900	1,46	10	G	NR	1 rlx - roll
<b>MUSSTIK NEOPRENE</b>							
	P0800021000N020	1000	2	20	N	mq - sqm	20 mq - sqm
	P0800031000N020	1000	3	20	N	mq - sqm	20 mq - sqm
	P0800041000N020	1000	4	20	N	mq - sqm	20 mq - sqm
	P0800051000N010	1000	5	10	N	mq - sqm	10 mq - sqm
	P0800061000N010	1000	6	10	N	mq - sqm	10 mq - sqm
	P0800081000N010	1000	8	10	N	mq - sqm	10 mq - sqm
	P0800101000N010	1000	10	10	N	mq - sqm	10 mq - sqm
	P0800151000N005	1000	15	5	N	mq - sqm	5 mq - sqm
	P0800201000N005	1000	20	5	N	mq - sqm	5 mq - sqm
<b>POLISTIK CH</b>							
	M7600031500A150	1500	3	150	A	ml - lm	150 ml - lm
	M7600051500A150	1500	5	150	A	ml - lm	150 ml - lm
	M7600101500A040	1500	10	40	A	ml - lm	40 ml - lm
	M7600151500A050	1500	15	50	A	ml - lm	50 ml - lm
	M7600201500A030	1500	20	30	A	ml - lm	30 ml - lm

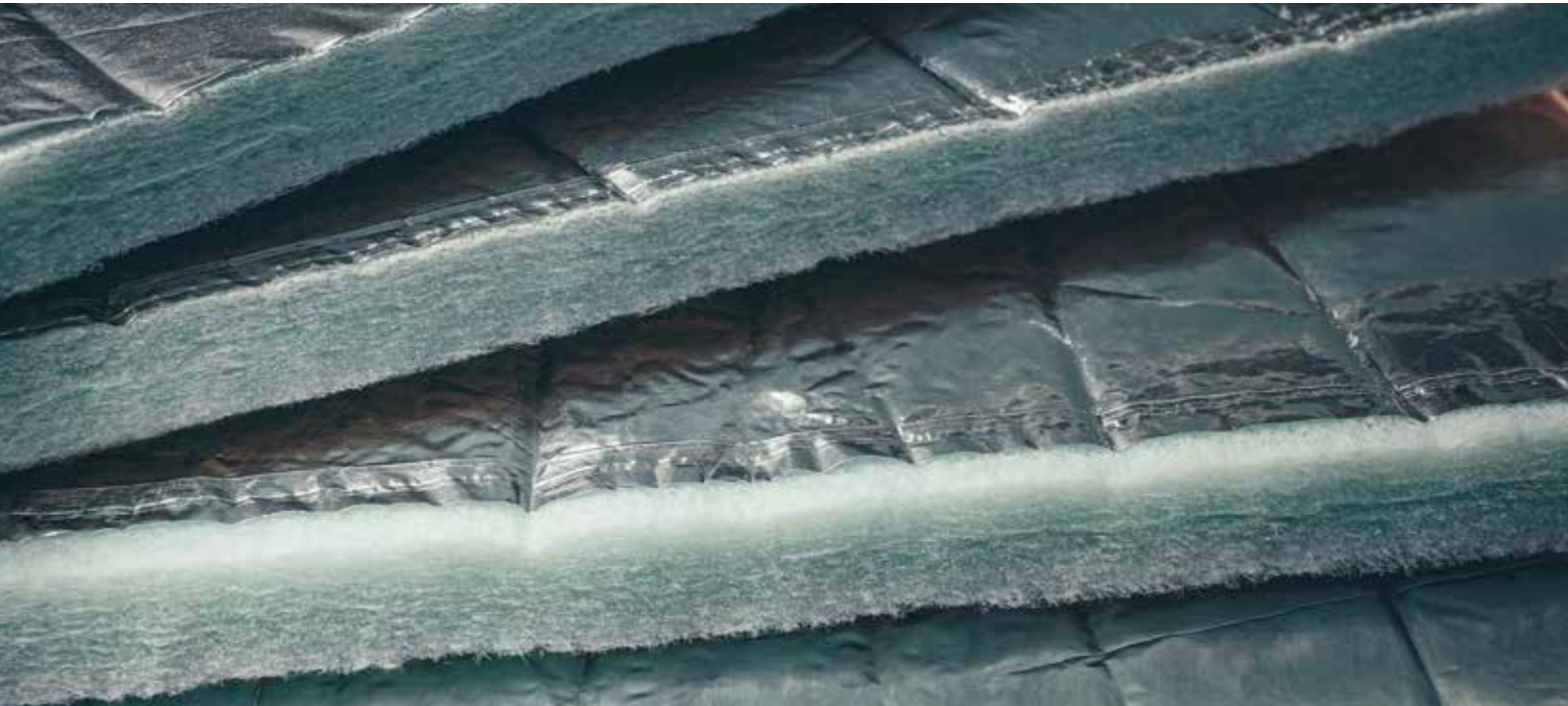
DESCRIZIONE DESCRIPTION	CODICE ARTICOLO ARTICLE CODE	LARGHEZZA WIDTH (mm.)	SPESORE THICK (mm)	LUNGHEZZA LENGHT (ml - lm.)	COLORE COLOUR	U.M. U.M.	CONFEZIONE PACK
<b>POLISTIK CH</b>							
Adesivo - Adhesive	M7500031500A020	1500	3	20	A	ml - lm	20 ml - lm
Adesivo - Adhesive	M7500051500A020	1500	5	20	A	ml - lm	20 ml - lm
Adesivo - Adhesive	M7500101500A010	1500	10	10	A	ml - lm	10 ml - lm
Adesivo - Adhesive	M7500151500A010	1500	15	10	A	ml - lm	10 ml - lm
Adesivo - Adhesive	M7500201500A010	1500	20	10	A	ml - lm	10 ml - lm
Adesivo - Adhesive	M7500030030A02000V	30	3	20	A	ml - lm	70 rlx - roll
Adesivo - Adhesive	M7500030050A02000V	50	3	20	A	ml - lm	44 rlx - roll
Adesivo - Adhesive	M7500030070A02000V	70	3	20	A	ml - lm	32 rlx - roll
Adesivo - Adhesive	M7500030090A02000V	90	3	20	A	ml - lm	22 rlx - roll
Adesivo - Adhesive	M7500030100A02000V	100	3	20	A	ml - lm	22 rlx - roll
Adesivo - Adhesive	M7500030030A020900	30	3	20	A	ml - lm	20 rlx - roll
Adesivo - Adhesive	M7500030050A020900	50	3	20	A	ml - lm	12 rlx - roll
Adesivo - Adhesive	M7500030070A020900	70	3	20	A	ml - lm	9 rlx - roll
Adesivo - Adhesive	M7500030100A020900	100	3	20	A	ml - lm	6 rlx - roll
Adesivo - Adhesive	M7500030150A020900	150	3	20	A	ml - lm	4 rlx - roll
Adesivo - Adhesive	M7500030300A020	300	3	20	A	ml - lm	2 rlx - roll
Adesivo - Adhesive	M7500050100A020900	100	5	20	A	ml - lm	6 rlx - roll
Adesivo - Adhesive	M7500050150A020900	150	5	20	A	ml - lm	4 rlx - roll
<b>ISOLARE PARETI E CONTROSOFFITTI - WALL AND CEILING INSULATION</b>							
<b>MAPPYSIL CR 400</b>							
	Y82003006001000BXC	600	30	1	F	mq - sqm	30 mq - sqm
	Y82003012001000BXC	1200	30	1	F	mq - sqm	30 mq - sqm
Adesivo - Adhesive	Y81003012001000BXC	1200	30	1	F	mq - sqm	30 mq - sqm
<b>MAPPYSIL CR404</b>							
	Y9800251000F010XB	1000	25	10	F	mq - sqm	10
Adesivo - Adhesive	Y9700251000F010XB	1000	25	10	F	mq - sqm	10
<b>SILSONIC</b>							
d.20 kg/m <sup>3</sup>	H08004012000600F	1200	40	0,6	F	NR	10 pz - unit
	H08006012000600F	1200	60	0,6	F	NR	7 pz - unit
d.40 kg/m <sup>3</sup>	H04002020001000F	2000	20	1	F	mq - sqm	20 mq - sqm
	H04003020001000F	2000	30	1	F	mq - sqm	16 mq - sqm
	H04004020001000F	2000	40	1	F	mq - sqm	10 mq - sqm
	H04005020001000F	2000	50	1	F	mq - sqm	10 mq - sqm
	H0400101050F040	1050	10	40	F	ml - lm	40 ml - lm
	H0400201050F030	1050	20	30	F	ml - lm	30 ml - lm
	H0400251050F030	1050	25	30	F	ml - lm	30 ml - lm
	H0400301050F030	1050	30	30	F	ml - lm	30 ml - lm
Nero-1 LL - Black 1 smooth side	H0400201000N040	1000	20	40	N	ml - lm	40 mq - sqm
Nero-1 LL - Black 1 smooth side	H0400251000N020	1000	25	20	N	ml - lm	20 mq - sqm
Nero-1 LL - Black 1 smooth side	H0400301000N030	1000	30	30	N	ml - lm	30 mq - sqm
<b>MAPPYSILENT</b>							
3,6 kg/m <sup>2</sup>	G0203V61000G010	1000	1,8	10	A	mq - sqm	
Adesivo - Adhesive	G01H3V61000G010	1000	1,8	10	A	mq - sqm	
4 kg/m <sup>2</sup>	G0200041000G010	1000	2	10	A	mq - sqm	

DESCRIZIONE DESCRIPTION	CODICE ARTICOLO ARTICLE CODE	LARGHEZZA WIDTH (mm.)	SPESORE THICK (mm)	LUNGHEZZA LENGHT (ml - lm.)	COLORE COLOUR	U.M. U.M.	CONFEZIONE PACK
<b>MAPPYSILENT</b>							
Adesivo - Adhesive	G01H0041000G010	1000	2	10	A	mq - sqm	
	G22000412001000G	1200	2	1	A	mq - sqm	125 pz - unit
Adesivo - Adhesive	G21H00412001000G	1200	2	1	A	mq - sqm	125 pz - unit
5 kg/m <sup>2</sup>	G0200051000G010	1000	2,5	10	A	mq - sqm	10 mq - sqm
Adesivo - Adhesive	G01H0051000G010	1000	2,5	10	A	mq - sqm	10 mq - sqm
6 kg/m <sup>2</sup>	G0200061000G010	1000	3	10	A	mq - sqm	10 mq - sqm
Adesivo - Adhesive	G01H0061000G010	1000	3	10	A	mq - sqm	10 mq - sqm
8 kg/m <sup>2</sup>	G0200081000G005	1000	4	5	A	mq - sqm	5 mq - sqm
Adesivo - Adhesive	G01H0081000G005	1000	4	5	A	mq - sqm	5 mq - sqm
10 kg/m <sup>2</sup>	G0200101000G005	1000	5	5	A	mq - sqm	5 mq - sqm
Adesivo - Adhesive	G01H0101000G005	1000	5	5	A	mq - sqm	5 mq - sqm
<b>FONOSILENT - 4 kg/m<sup>2</sup></b>							
	G3200041000B010	1000	2	10	B	mq - sqm	10 mq - sqm
Adesivo - Adhesive	G31H0041000B010	1000	2	10	B	mq - sqm	150 mq - sqm
<b>POLISTIK CH</b>							
	M7600031500A150	1500	3	150	A	ml - lm	150 ml - lm
	M7600051500A150	1500	5	150	A	ml - lm	150 ml - lm
	M7600101500A040	1500	10	40	A	ml - lm	40 ml - lm
	M7600151500A050	1500	15	50	A	ml - lm	50 ml - lm
	M7600201500A030	1500	20	30	A	ml - lm	30 ml - lm
Adesivo - Adhesive	M7500031500A020	1500	3	20	A	ml - lm	20 ml - lm
Adesivo - Adhesive	M7500051500A020	1500	5	20	A	ml - lm	20 ml - lm
Adesivo - Adhesive	M7500101500A010	1500	10	10	A	ml - lm	10 ml - lm
Adesivo - Adhesive	M7500151500A010	1500	15	10	A	ml - lm	10 ml - lm
Adesivo - Adhesive	M7500201500A010	1500	20	10	A	ml - lm	10 ml - lm
Adesivo - Adhesive	M7500030030A02000V	30	3	20	A	ml - lm	70 rlx - roll
Adesivo - Adhesive	M7500030050A02000V	50	3	20	A	ml - lm	44 rlx - roll
Adesivo - Adhesive	M7500030070A02000V	70	3	20	A	ml - lm	32 rlx - roll
Adesivo - Adhesive	M7500030090A02000V	90	3	20	A	ml - lm	22 rlx - roll
Adesivo - Adhesive	M7500030100A02000V	100	3	20	A	ml - lm	22 rlx - roll
<b>BIAPOL CH biadesivo - Double sided tape</b>							
	M8700031500A020	1500	3	20	A	ml - lm	20 mtl
	M8700030030A02000V	30	3	20	A	ml - lm	70 rlx - roll
	M8700030050A02000V	50	3	20	A	ml - lm	44 rlx - roll
	M8700030070A02000V	70	3	20	A	ml - lm	32 rlx - roll
	M8700030090A02000V	90	3	20	A	ml - lm	22 rlx - roll
	M8700030100A02000V	100	3	20	A	ml - lm	22 rlx - roll
<b>MUSSTIK/PELL</b>							
fascia tagliamuro	P0600040100N020900	100	4	20	A	ml - lm	6 rlx - roll
fascia tagliamuro	P0600040150N020900	150	4	20	A	ml - lm	4 rlx - roll
fascia tagliamuro	P0600040300N020900	300	4	20	A	ml - lm	2 rlx - roll

DESCRIZIONE DESCRIPTION	CODICE ARTICOLO ARTICLE CODE	LARGHEZZA WIDTH (mm.)	SPESSORE THICK (mm)	LUNGHEZZA LENGHT (m - lm.)	COLORE COLOUR	U.M. U.M.	CONFEZIONE PACK
<b>ISOLARE IL RUMORE DA CALPESTIO - FOOTSTEP NOISE REDUCTION</b>							
<b>POLISTIK/M UNDERSPECIAL HQ</b>							
	M56TNT61500A040	1500	6	40	A	ml - lm	40 ml
<b>MAPPYTAPE TXT</b>							
Adesivo - Adhesive	U2500000065V20	65		20	V	NR	
<b>POLISTIK CH FASCIA PERIMETRALE - PERIMETER FLANKING BAND</b>							
Adesivo - Adhesive	M7500030100A020900	100	3	20	A	ml - lm	6 rlx - roll
Adesivo - Adhesive	M7500030150A020900	150	3	20	A	ml - lm	4 rlx - roll
Adesivo - Adhesive	M7500030300A020	300	3	20	A	ml - lm	2 rlx - roll
Adesivo - Adhesive	M7500050100A020900	100	5	20	A	ml - lm	6 rlx - roll
Adesivo - Adhesive	M7500050150A020900	150	5	20	A	ml - lm	4 rlx - roll
<b>FASCIA PERIMETRALE BICOLOR</b>							
	M75B0520240V020	240	5+2	20	a/b	ml - lm	
<b>MAPPYSIL CR 201</b>							
	Y0400061000A005XC	1000	6	5	A	mq - sqm	5 mq - sqm
Adesivo - Adhesive	Y0300061000A005XC	1000	6	5	A	mq - sqm	5 mq - sqm
<b>PAVISOL</b>							
	L8400031000N015	1000	3	15	N	mq - sqm	
	L8400051000N010	1000	5	10	N	mq - sqm	
	L8400101000N007	1000	10	7	N	mq - sqm	
<b>POLISTIK CH</b>							
	M7600031500A150	1500	3	150	A	ml - lm	150 ml - lm
	M7600051500A150	1500	5	150	A	ml - lm	150 ml - lm
	M7600101500A040	1500	10	40	A	ml - lm	40 ml - lm

**LEGENDA COLORI / COLOURS LEGEND**

<b>L</b>	Blu - Blue
<b>Y</b>	Giallo - Yellow
<b>A</b>	Antracite - Anthracite
<b>B</b>	Bianco - White
<b>R</b>	Rosso - Red
<b>F</b>	Verde / Green
<b>V</b>	Vari Colori - Many Colours
<b>G</b>	Grigio Chiaro - Light Gray
<b>N</b>	Nero - Black

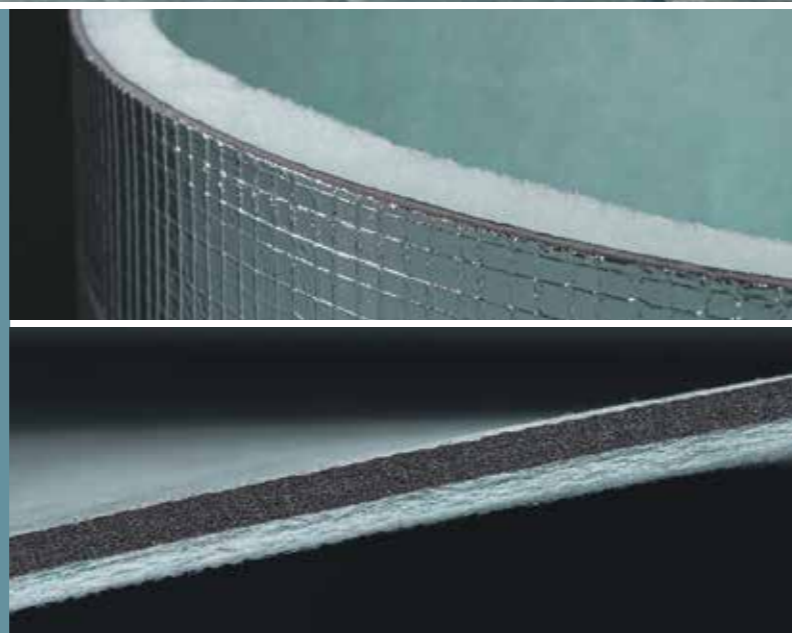


## STOCCAGGIO E POSA

Data l'ampia gamma di prodotti aventi caratteristiche tecniche differenti, si invita la clientela a contattare il **CUSTOMER SERVICE** per avere informazioni specifiche su stoccaggio e posa.

## STORAGE AND LAYING

*Due to the wide range of products with different technical characteristics, customers are invited to contact **CUSTOMER SERVICE** for specific information on storage and installation.*



MAPPY ITALIA si prende cura della qualità del tuo risultato: ogni prodotto per MAPPY ITALIA è unico, presenta caratteristiche performanti e d'installazione specifiche.

È pertanto compito esclusivo dell'utilizzatore assicurarsi che il prodotto e la relativa installazione siano corretti per l'applicazione scelta e in conformità alle vigenti legislazioni regionali, nazionali ed europee (MAPPY ITALIA non risponde per utilizzi impropri, applicazioni e stoccaggio diversi da quelli comunicati).

Chiedi sempre supporto a MAPPY ITALIA e ai suoi tecnici: contatta il nostro customer service per avere informazioni tecniche, solo così avrai la garanzia di un ottimo risultato.

I dati contenuti nella documentazione contribuiscono ad una descrizione generale del prodotto e le immagini hanno lo scopo puramente illustrativo.

In un'ottica di continuo miglioramento qualitativo, l'azienda, si riserva la facoltà di modificare/adeguare le informazioni tecniche e dimensionali dei prodotti inseriti, anche senza preavviso alcuno. Richiedi sempre al nostro customer service i dati tecnici aggiornati.

Questo documento è di proprietà di MAPPY ITALIA SPA e tutti i diritti sono riservati.

*MAPPY ITALIA takes care of the quality of your result: each product for MAPPY ITALIA is unique, it has high performance characteristics and installation specifications. It is therefore the user's sole responsibility to ensure that the product and its installation are suitable for specific application and in accordance with current European legislation, national and regional (MAPPY ITALIA is not liable for improper use of product, applications and storage other than those communicated). Ask for MAPPY ITALIA's and its technicians' support: Contact our customer service for more specific information on how to install our products, so that you will have guaranteed a good result.*

*The data contained in this documentation contributes to a general description of the product and the pictures are for illustration only. From the perspective of continuous quality improvement, the company reserves the right to modify or adapt the technical and dimensional information of the products included, even without notice. Contact our customer service for the updated technical data.*

*This document is property of MAPPY ITALIA SPA and all rights are reserved.*





**DAL 1974 L'ISOLAMENTO ACUSTICO E TERMICO**

**Mappy Italia SpA**

Via Tevere 3, 20031 Cesate (Milano), Italia  
Tel. +39 02.99431100 - Fax +39 02.99069773  
info@mappyitalia.com  
[www.mappyitalia.com](http://www.mappyitalia.com)



*Visit our website directly  
from your smartphone.  
Frame the QR Code,  
click and browse!*

