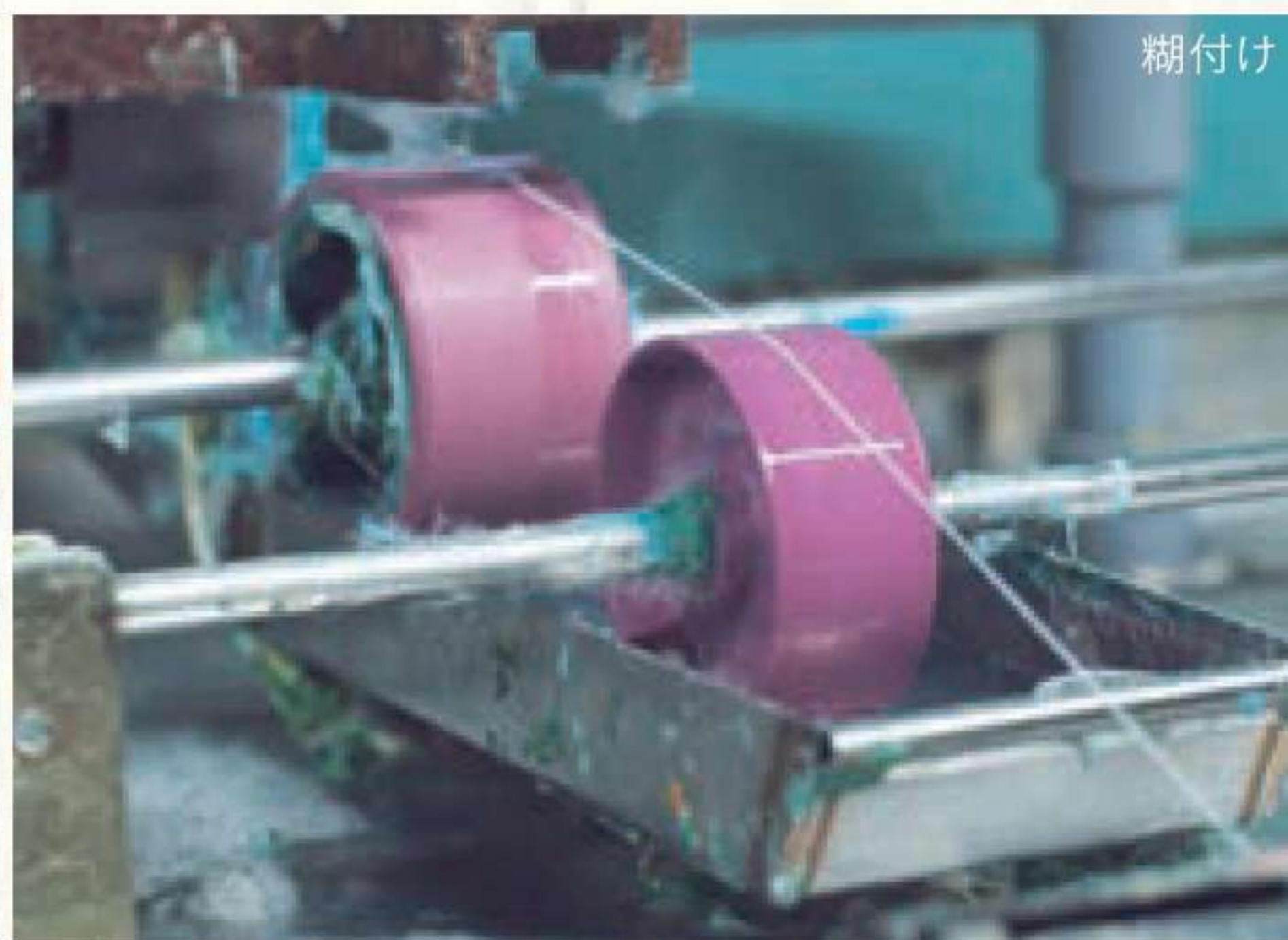


# 糸一本から生み出す 最先端の高級織物素材

【丹後織物】  
TANRYO

丹 菱

創業60年以上  
自社アパレルブランド展開



工場からは、丹後の海が見える





# 糸一本から生み出す 最先端の高級織物素材

【丹後織物】  
TANRYO

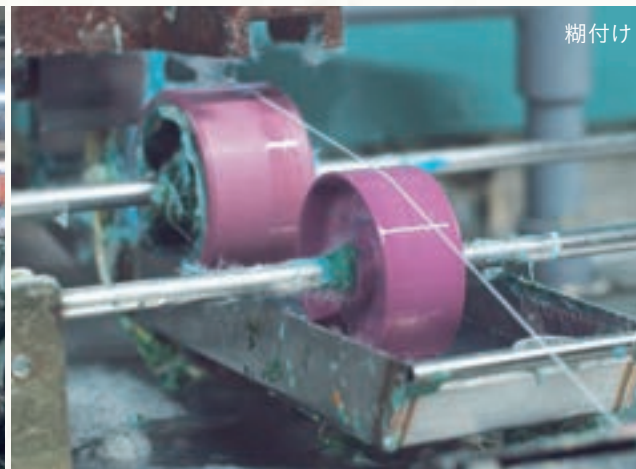
丹菱

創業60年以上  
自社アパレルブランド展開

## 世界一手間をかけた糸「ポリちり」

ポリエステルのもちめん＝ポリちりは糸一本一本に糊をつける作業や、アルカリ液に糸をつけて柔らかくするなど、糸づくりに世界一手間をかけることで堅牢性を保ちながら正絹と同じシボ（繊維の凹凸）が出て、もちめんの風合いが表現できるようになった。

丹後の自然が生み育てた正絹のもちめんの伝統と技術の蓄積の上に、ポリエステルやレーヨンのもちめんは誕生したと言える。



工場からは、丹後の海が見える



## ふくらむ「ポリちり」の可能性

ポリエステルには耐久性、機能性があり、シボによって生まれる陰影やグラデーションによる高級感が加わることで、建材や内装材、ファブリック素材としての広範な有用性が認められる。



## SDGsも視野にした未来に向けたプロジェクト開発

ポリエステルはリサイクル可能な資材として環境負荷を軽くし、捨てないアパレルという形でSDGsに対応できる。新しい技術開発をバネに、今、新たなブランドを立ち上げ、地域への貢献も視野に、ファクトリーショップの運用にも取り組んでいる。

©2022 Silk Textiles Global Promotion Consortium

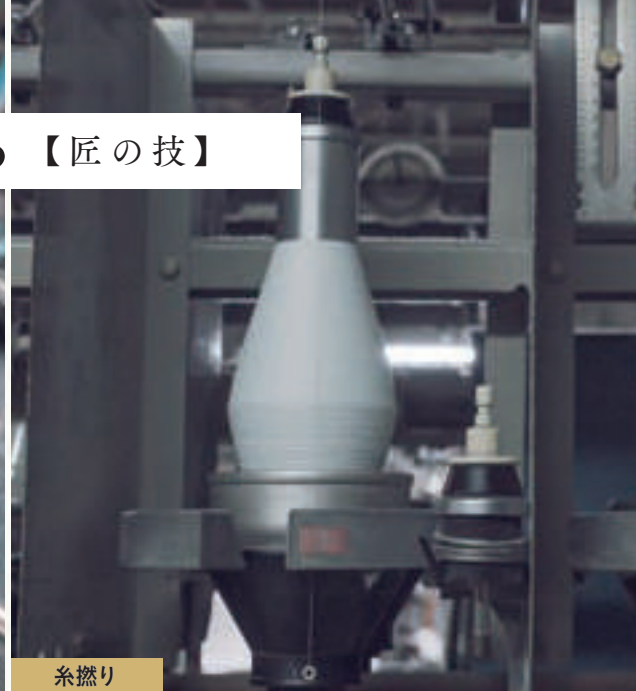




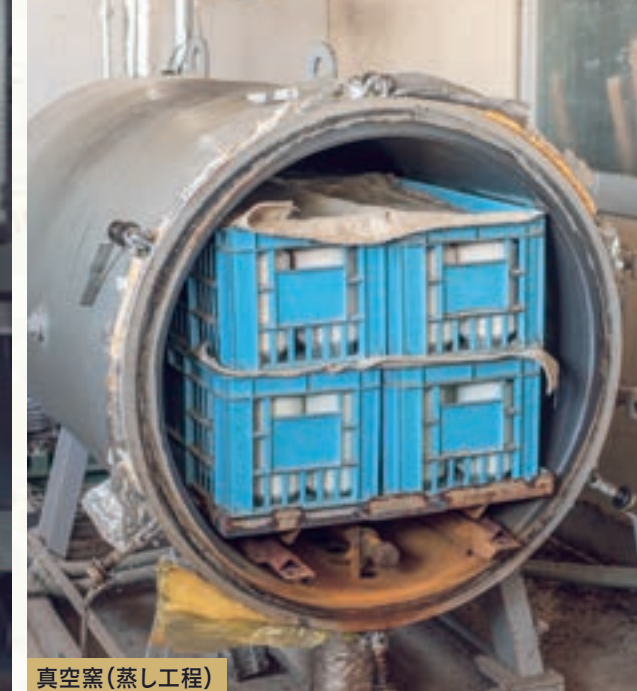
## Master Craftmanship 【匠の技】



糊付け



糸撚り



真空窯(蒸し工程)



管巻き

手間をかけることで生まれる  
風合いと機能性

織りに入る前には糸に強い撚りをかけ、さらにシボを上げるため、一本一本に糊をつける手間な作業を行う。織り上がった生地を精練にかけて風合いをだすが、広巾地の精練には通常より大きな釜を使用する。



ポリエステルちりめん

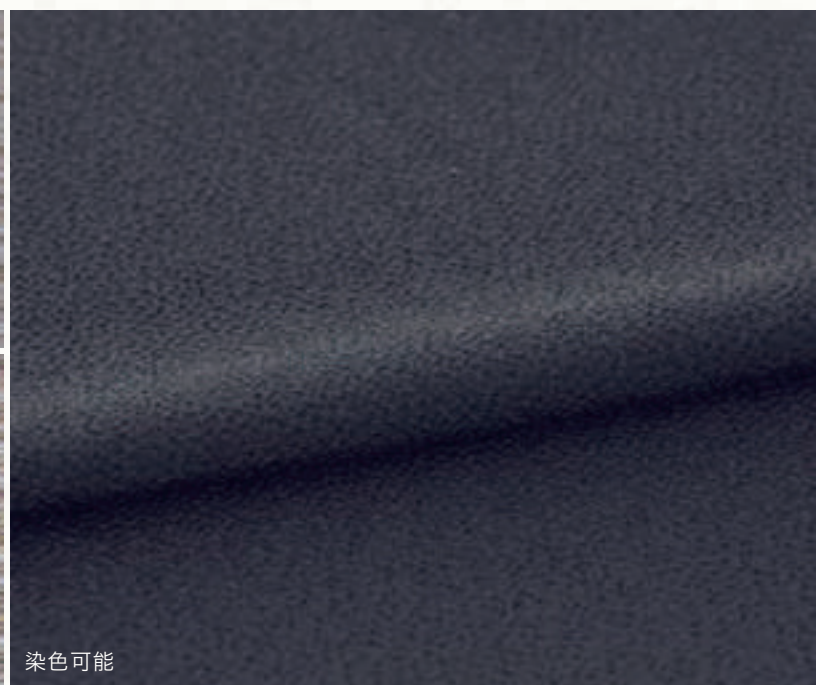


二越

四越

二越アップ

四越アップ



染色可能

## ちりめんのスペシャリスト

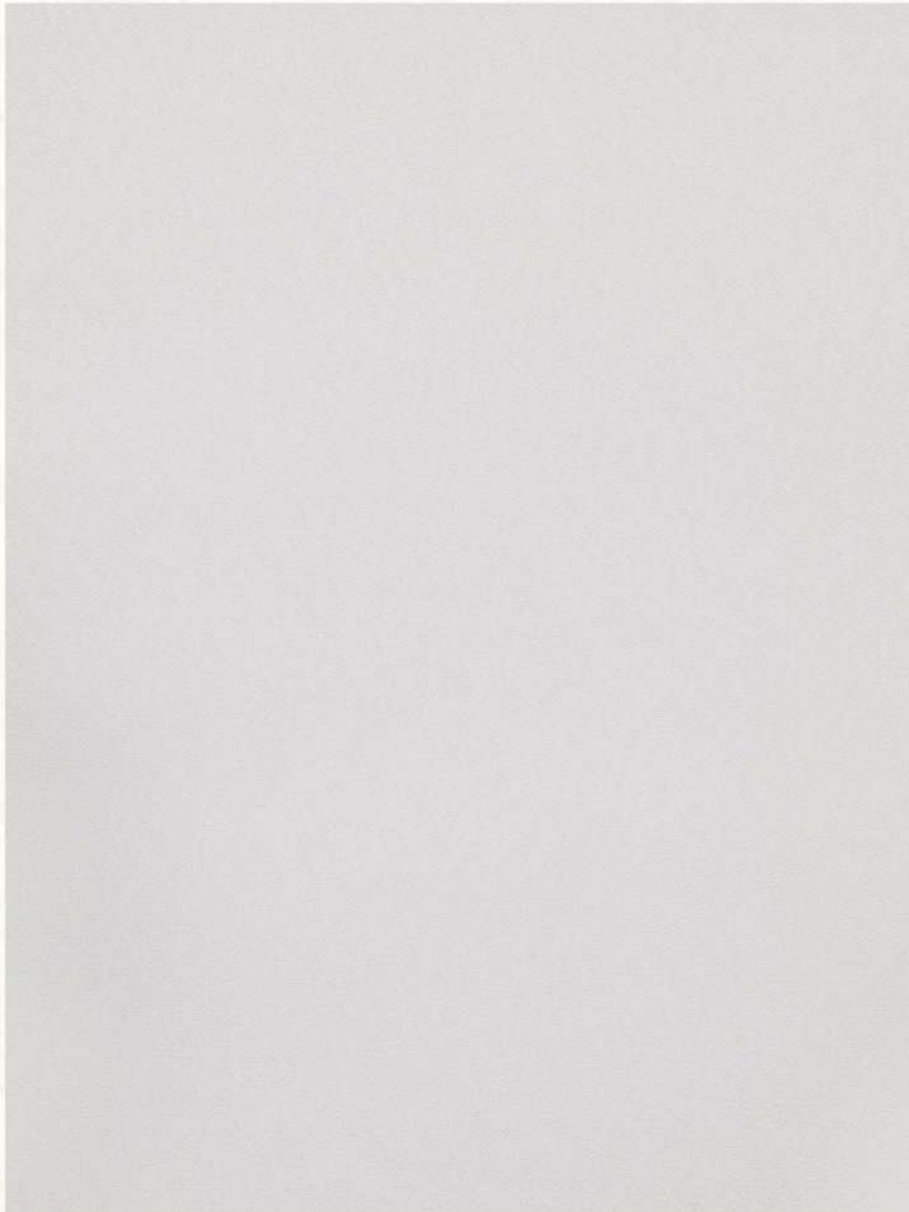
ポリエステルちりめんは、正絹の持つ風合いのドレープ性、光沢感などを保ちながらも、生地の強度、不変色性、虫食いしないなどの特徴を合わせ持っている。ちりめんのシボは、右撚りと左撚りの糸、それぞれの左右に引っ張る力を絶妙に使い出来上がる。経糸の太さ、二越(ふたこし)四越(よつこし)などの撚り糸の織る回数でシボが変化し、凹凸が大きなりめんは『鬼シボ』と呼ばれる。



# MARUTAN TANGO ちりめん二越 ちりめんのシボが生む高級感



糸や縫い目まで再現された超高解像度の画像を見ることができます。



MARUTAN / KY-PI / TANGO ちりめん二越 / ちりめん / ポリエステル / W980mm

上質なポリエステルを使用した丹後ちりめん。緯糸の1m間に3000回近い撚りを掛け、二越は右撚りと左撚りの緯糸を二本交互に組み、製織する。精練後には、一越より大きなシボが浮き上がり、生地特有の凹凸が乱反射し、より高級感を生む。

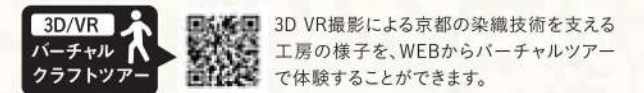
丹菱株式会社 〒629-2262 京都府与謝郡与謝野町字岩滝1788 <https://tanryo.com/>



代表取締役  
糸井 宏輔



京都の染織事業者の伝統技術や製品へのこだわりを紹介ムービーで見ることができます。



3D VR撮影による京都の染織技術を支える工房の様子を、WEBからバーチャルツアーで体験することができます。

【対応可能な納品形式】 ※詳細は扉ページ裏面を参照ください。



【製品情報ダウンロード】



世界対応のbimobject®ライブラリより各製品のシームレス画像、BIMデータのダウンロードができます。



使用実例

襖 (八千代織)

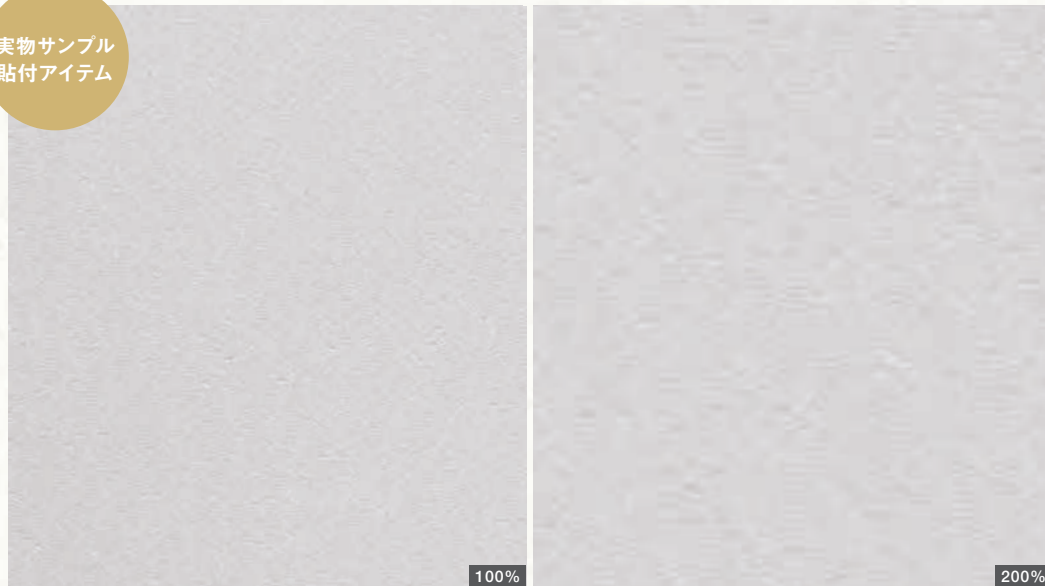
襖・壁紙 (八千代織)

アートパネル

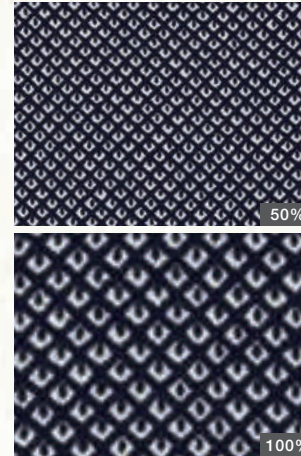


# Meister Collection TANRYO

実物サンプル  
貼付アイテム

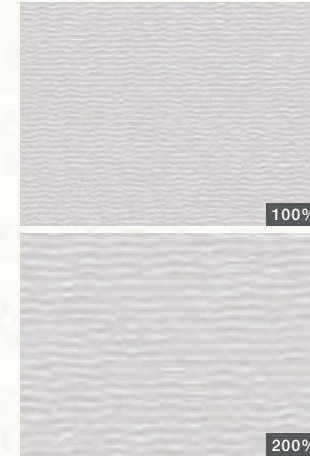


MARUTAN / KY-PI / TANGOちりめん二越 / ちりめん / ポリエステル / W980mm ※100m以上で好みの色染可



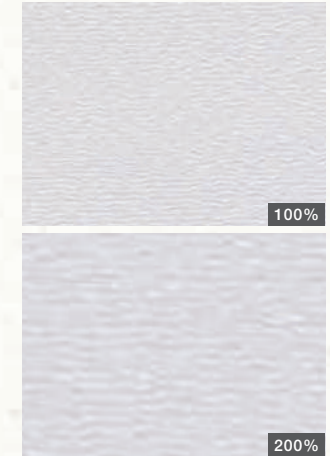
MARUTAN / KY-P2  
TANGOちりめん疋田柄 / ちりめん  
ポリエステル / W980mm

上質なポリエステルを使用した丹後ちりめん、緯糸の1m間に3000回近い撚りを掛け、右・左撚りの緯糸を交互に製織し、精練を終えると、独特のシボが浮き上がり、高級感が生まれる。疋田柄は京都の手捺染工場で作られている。



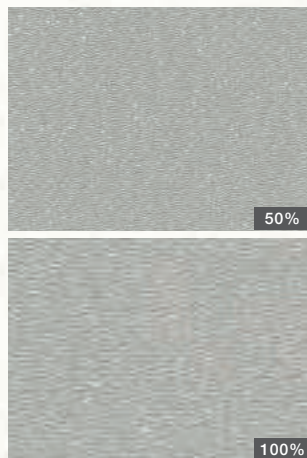
MARUTAN / KY-RW  
TANGOちりめんレーヨン二越  
ちりめん / レーヨン / W980mm  
※250m以上で好みの色染可

上質なレーヨンを使用した丹後ちりめん、緯糸の1m間に2500回近い撚りを掛け、右・左撚りの緯糸を交互に製織し、精練を終えると、独特のシボが浮き上がり、生地反射による高級感が生まれる。



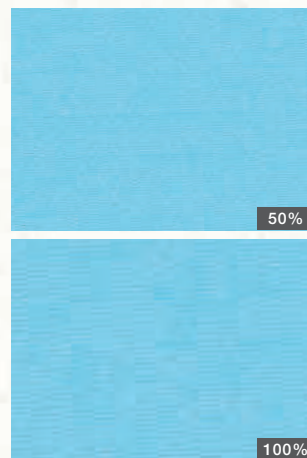
MARUTAN / KY-RKW  
TANGOちりめんレーヨン蛍光ホワイト  
ちりめん / レーヨン / W980mm

上質なレーヨンを使用した丹後ちりめん、緯糸の1m間に2500回近い撚りを掛け、右・左撚りの緯糸を交互に製織し、精練を終えると、独特のシボが浮き上がり、生地反射による高級感が生まれる。



MARUTAN / KY-RG  
TANGOちりめんレーヨン グレー  
ちりめん / レーヨン / W980mm

上質なレーヨンを使用した丹後ちりめん、緯糸の1m間に2500回近い撚りを掛け、右・左撚りの緯糸を交互に製織し、精練を終えると、独特のシボが浮き上がり、生地反射による高級感が生まれる。



MARUTAN / R-B3  
TANGOちりめんレーヨン Lightblue  
ちりめん / レーヨン / W900mm

上質なレーヨンを使用した丹後ちりめん、緯糸の1m間に2500回近い撚りを掛け、右・左撚りの緯糸を交互に製織し、精練を終えると、独特のシボが浮き上がり、生地反射による高級感が生まれる。



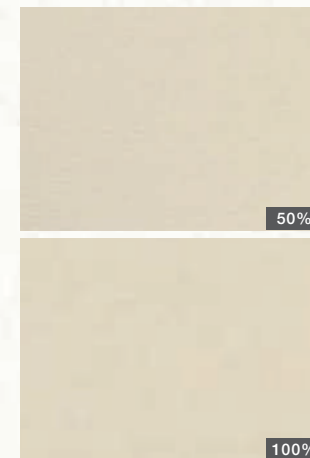
MARUTAN / KY-YWW  
八千代(SILVER) / 平織  
アセテート、レーヨン / W980mm

ふすま用として開発した八千代織を、壁紙仕様にした。紙と貼り合わせるために凹凸をなくし、独特の模様(光沢)が出るようこだわって調整。落ち着きのある上品な光沢を追求し、紙製のものとは一味違う趣と品のある織物。



MARUTAN / KY-YWC  
八千代(CREAM) / 平織  
アテート、レーヨン / W980mm

ふすま用として開発した八千代織を、壁紙仕様にした。紙と貼り合わせるために凹凸をなくし、独特の模様(光沢)が出るようこだわって調整。落ち着きのある上品な光沢を追求し、紙製のものとは一味違う趣と品のある織物。



MARUTAN / KY-YWG  
八千代(GOLD) / 平織  
アセテート、レーヨン / W980mm

ふすま用として開発した八千代織を、壁紙仕様にした。紙と貼り合わせるために凹凸をなくし、独特の模様(光沢)が出るようこだわって調整。落ち着きのある上品な光沢を追求し、紙製のものとは一味違う趣と品のある織物。



MARUTAN / KY-WI  
八千代和紙(花) / 平織  
アセテート、レーヨン / W980mm  
※和紙の柄はオーダー可

ふすま用八千代織を、紙と貼り合わせるために凹凸をなくし、独特の模様(光沢)が出るよう調整。落ち着きのある上品な光沢を追求し、織物の上に、福井県越前地方の岡田川流域で作られた高級越前和紙を貼り付けた商品。