

# THE "KYOTO" MEISTER COLLECTION

×

SOUNDMILD  
四季





# THE "KYOTO" MEISTER COLLECTION

×

SOUNDMILD  
四季

# About SOUNDMILD

## 【サウンドマイルドについて】

現代建築の問題点として、ガラス素材の多用や高气密による音環境の悪化があります。サウンドマイルドは残響音や反響音を吸収、低減することで心地よい空間を作ります。

### ■使用場所例



#### オフィス

オンライン会議などの声聞き取りやすくなり円滑に会議を進められます



#### 教育施設

生徒たちが先生の声を聞き取りやすくなることで授業に集中できます



#### 医療施設

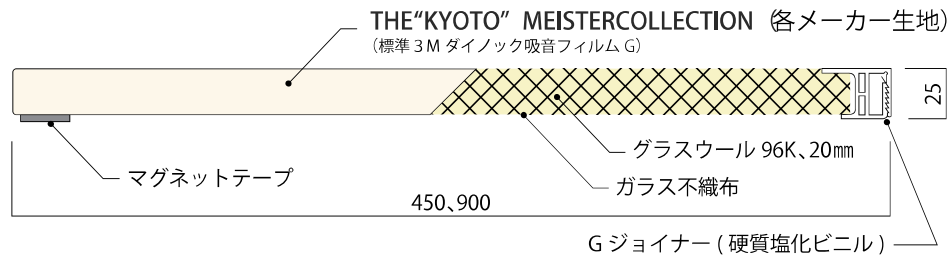
待合室のざわつきを低減し診察室で落ち着いて話ができるようになります



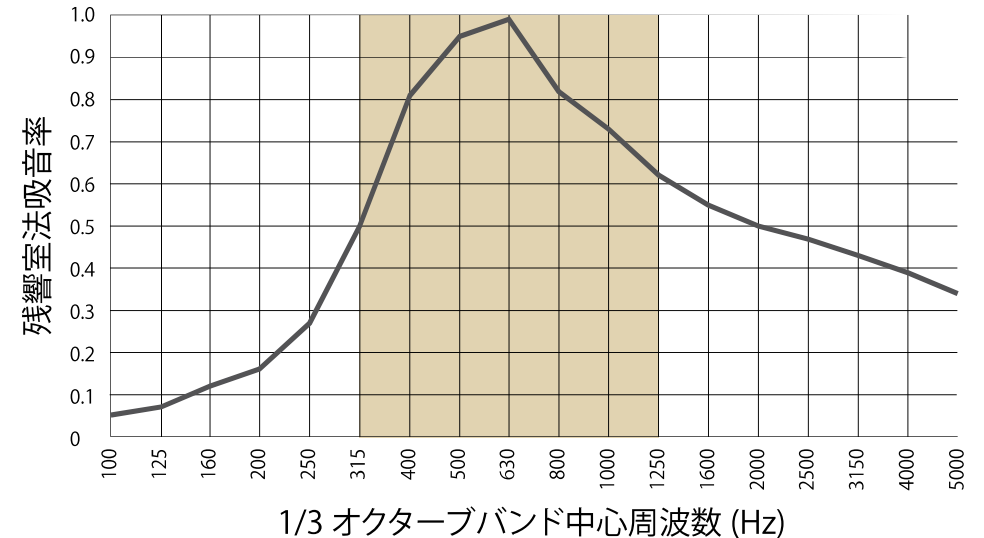
#### ホテル

室内の音の響きを低減させることで滞在をよりくつろげるものにします

### ■サウンドマイルド構成



サウンドマイルド吸音測定結果 背後空気層 0 mm



500Hz を中心とした中音域の吸音率に優れているので、  
声の明瞭度が向上します。

※このデータはサウンドマイルド標準仕様での数値になります。  
※吸音効果は環境により異なります。また、効果の感じ方には個人差があります。  
※製品の仕様・数値は代表値であり、保証値では有りません。

## Contact information

### 【お問い合わせ先】

MAIL : [cs-acoustic@nohara-inc.co.jp](mailto:cs-acoustic@nohara-inc.co.jp)  
TEL : 03-3355-4261

野原ホールディングス株式会社 CS/WEB カンパニー  
〒160-0022

東京都新宿区新宿一丁目1番11号



### 【特記事項】

- ・本製品は全て受注生産品となります。  
※生地種類により製作期間が異なりますので事前にお問い合わせをお願いします。
- ・本製品は都度お見積りのご対応となります。
- ・本製品には芯材にガラスウールを使用しているため、衝撃を与えると凹む恐れがあります。人や物が接触しやすい場所や足元へのご使用は避けてください。
- ・製品構成特性上、製品表面のシートを通じてフレーム枠が透けて見える場合があります。また、同様に端部（小口部）にシワが生じる場合がありますが、どちらの場合も性能上の問題は有りません。
- ・このカタログに記載された仕様・デザインなどは予告なしに変更することがあります。

## About the Collaboration

【コラボレーションについて】

京都の匠が生み出す  
伝統と革新のストーリー



心地よい空間を作る  
サウンドマイルド

**THE "KYOTO" MEISTER COLLECTION** とサウンドマイルドのコラボレーションで空間に伝統と心地よさを

**THE "KYOTO" MEISTER COLLECTION** は、建築・空間ビジネスにおける新たな経験価値を創造する活動に対して、建築デザイナーやアートディレクターの創造性を刺激し、多様なインスピレーションを生み出す事につながる、新規性と独自性の高い素材、その背景となるイメージ、ストーリーなどを提供します。

京都の匠たちは、今日まで、各時代における技術革新の蓄積を継承・発展させることで、世界有数の高級染織産地としての地位を確立してきました。  
その背景には、千年以上の歴史に根ざした京都の伝統文化と、そこで育まれた独自の美意識や価値観があります。

生産性が重視され、工業化、量産化された画一的な製品があふれる現在、特別な技術や匠の手仕事、その仕事を生み出す工房システムや諸道具によって創造される世界中を探してもどこにもない伝統的価値を様々な国々の建築・空間産業と世界の人々へ伝えます。



# THE“KYOTO” MEISTER COLLECTION



THE “KYOTO” MEISTER COLLECTION  
WEB カタログサイトへリンク

日本には四季の移ろいがあり、自然の季節感を楽しむ文化があります。

四季文化は日本人の豊かな感性から生み出され、世界に類を見ない独特な文化となっています。

とりわけ京都では伝統や歴史、美しい景観、自然環境が生活の身近に存在し、自然と季節を愛でるおもてなしの心が育まれます。

ご紹介する京都の匠はそれぞれが伝統を受け継ぎ技術を磨いてきたスペシャリストです。

伝統技術をふんだんに使い、四季の移ろいを表現してもらいました。

京都のおもてなし文化で彩られたアートパネルを季節に合わせたインテリアコーディネートとして取り入れてみませんか。

季節ごとにパネルを入れ替えることで四季の移ろいを感じ、生活に彩を与えることでしょう。



春



夏



秋



冬

## 丹菱 【丹後織物】

**コンセプト**：丹後ちりめんを使って丹後の四季を表現。あなただけの四季もオーダーメイド可能。

(春：伊根の舟屋／夏：天橋立の花火／秋：成相寺ライトアップ／冬：雪化粧の天橋立)

**生地の特徴**：丹後ちりめんの特有のシボで深みのある油絵のような仕上がりが特徴。



## とみや織物 【西陣織】

**コンセプト**：光沢のあるシルクと華やかな金銀糸をふんだんに使用。写真かと思ふほどの高精細度な製織技術を用いた、高品質な織物で四季を表現。

**生地の特徴**：二重組織により、複雑な色や繊細な柄を組み合わせ、立体感のある織物を表現。小ロットでオーダー可能。



## もりさん 【西陣織】

**コンセプト**：季節から感じられる気温や風や香りを柄そのものだけではなく、色や柄のライン、織り方で表現。

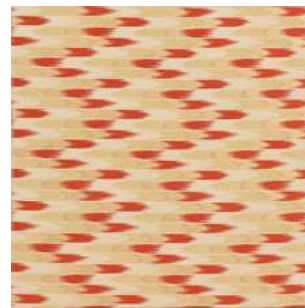
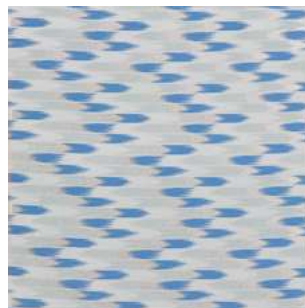
**生地の特徴**：柄を織りなすこと。それが金欄のテキスタイルの特徴。



## 渡文 【西陣織】

**コンセプト**：日本の伝統文様の一つ矢羽根模様を風に見立て、春夏秋冬それぞれの季節に吹く風をイメージしてデザイン。

**生地の特徴**：錦織 / 色とりどりの絹糸、金銀糸で文様を織り出し表現。



## 吉川染匠 【京友禅】

**コンセプト**：琳派に多く見られる四季の草花を現代的な空間にマッチするようアレンジし、宗達光悦の世界を施した琳派の季節感を表現。

**生地の特徴**：本格京友禅にて正絹の白生地に琳派の巨匠酒井抱一の光悦四季花下絵和歌巻写しを Redesign した一枚。



## 伊と幸【絹物・白生地】

**コンセプト**：「春はあけぼの。夏は夜。秋は夕暮れ。冬はつとめて。」千年の時空を超え、五感に沁みる冴えと静謐。

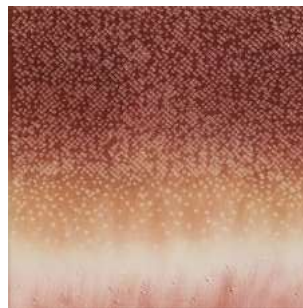
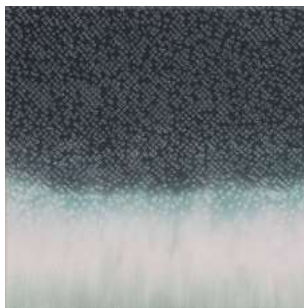
**生地の特徴**：純国産【松岡姫】を緯糸使用の霞絹。暈し手染と伝統工芸士の金彩。



## 京都紋美京【京鹿の子絞】

**コンセプト**：京鹿の子絞の伝統技法「疋田絞り」をグラデーションに絞り、季節をイメージする色でぼかし染めをして日本の四季を表現。

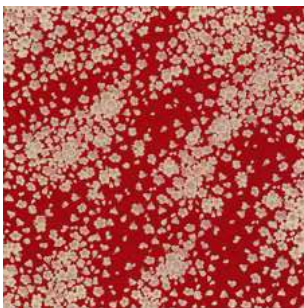
**生地の特徴**：京鹿の子絞の疋田絞り技法による手染。



## 宮眞【丹後織物】

**コンセプト**：特徴的な素材のちりめん、プリント、先染めジャカードなどの蓄積した技術をふんだんに組み合わせ四季を表現。

**生地の特徴**：強撚糸とプリントの立体感が合わさった奥行きのある表情と、意匠系による先染織物の立体感が特徴。



## 安田織物【丹後織物】

**コンセプト**：透けて見える柄を楽しむ「紗合わせ」と呼ばれるきものをイメージ。1枚だけでも、数枚を並べても飾れる柄付けがポイント。

**生地の特徴**：絵は手描き京友禅。角度によって友禅と紗の柄の見え方が変化。

