

GRUPPO
2ESSE
HOLDING

 **M.R.**
vetroresina SRL®

 **COPRIMURO**®
SRL

PRODOTTI PER IL PONTE TERMICO

VETRORESINA

PRODOTTI DA RIVESTIMENTO PER ESTERNO

MARMORESINA

TERMOSOGLIA®
TERMOSTONE
TERMOMBOTTE®
COPRIMURO®
COPRISOGLIA®
GOCCIOLATOI
KIT RINGHIERA®



Perché affidarsi a Coprimuro® Srl

Coprimuro® Srl opera con successo nel mercato dell'edilizia da oltre 40 anni, nel settore delle rifiniture da esterno e nella produzione di materiali edili.



Esperienza
e know-how



Azienda
Certificata



Alta qualità
garantita



Innovazione
continua

PRODOTTI PER IL PONTE TERMICO VETRORESINA

TERMOSOGLIA®
TERMOSTONE
TERMOIMBOTTE®

PRODOTTI DA RIVESTIMENTO PER ESTERNO MARMORESINA

COPRIMURO®
COPRISOGLIA®
GOCCIOLATOI
KIT RINGHIERA®

INDICE DEI CONTENUTI

10

VETRORESINA

- 12 Termosoglia
 - 16 Termosoglia per persiane
 - 17 Termosoglia serie BOX
- 20 Termoimbotte
- 27 Termostone

34

MARMORESINA

- 36 Coprimuro
 - 46 Linea CoverUp
 - 47 Coprimuro curvo
 - 49 Lavorazioni speciali
- 50 Il sistema Coprisoglia
- 55 Kit ringhiera
- 63 Gocciolatoi

66

UTILITIES

- 68 Schede tecniche
- 78 Certificazioni
- 83 Accessori
- 85 Sistemi di incollaggio
- 86 Distinte d'ordine
- 89 Costo trasporto
- 89 Condizioni di vendita
- 90 Risparmio energetico

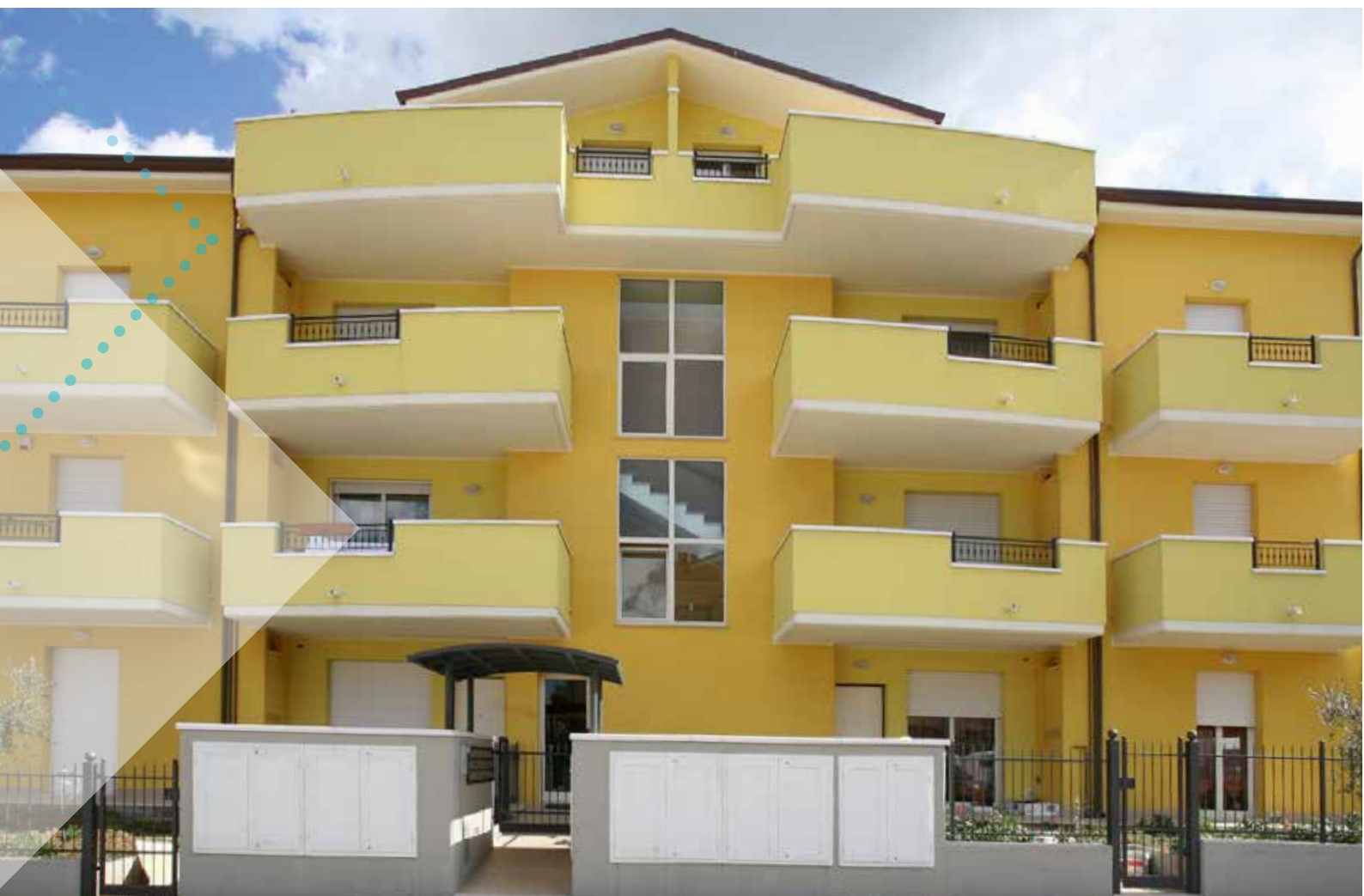


È quasi mezzo secolo che lavoriamo per fornire soluzioni alle richieste del mercato in materia di riqualificazione energetica e preservazione degli immobili.

Da questi valori nasce

G R U P P O
2ESSE
H O L D I N G

con sede a Rimini, che comprende due realtà consolidate nel settore:

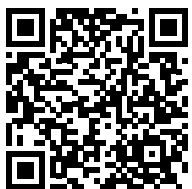


Coprimuro® Srl opera nel campo della Marmoresina e quindi risolvendo le problematiche relative alle infiltrazioni e alle azioni degli agenti atmosferici sull'immobile.


M.R. vetroresina® Srl lavora nel settore della Vettoresina per l'isolamento e l'abbattimento del ponte termico del foro finestra.

Questa **sinergia**, insieme alla nostra esperienza, si rivela di fondamentale importanza sia per l'assistenza tecnica professionale per i vostri lavori, sia per l'ideazione di nuovi progetti, con una specifica attenzione rivolta a studi tecnici, rivenditori qualificati, imprese edili e serramentisti.

I nostri **valori**,
i nostri **progetti**,
la nostra **mission**



GUARDA LE CERTIFICAZIONI
E I RAPPORTI DI PROVA



Tutti i composti di Marmoresina e Vettoresina che impieghiamo, sono realizzati con un metodo esclusivo e brevettato, frutto di numerosi collaudi superati in opera, in oltre 40 anni di studi, ricerche ed esperienza sul campo.

Sono gli UNICI prodotti, all'interno di questa tipologia, attualmente sul mercato ad avere la CERTIFICAZIONE CE, la prestigiosa LICENZA D'USO DEL MARCHIO DI QUALITÀ "ISTITUTO GIORDANO", ed essere testati in cantiere e in Laboratorio, dal LABORATORIO TECNICO DEL CONSORZIO LEGNOLEGNO

LA VETRORESINA

È un materiale composito (compound) costituito, da una parte in fibre di vetro e da una parte strutturale in resina.

Mentre la resina è costituita da una miscela di sostanze plastiche allo stato liquido, come il poliestere, le fibre di vetro possono essere a loro volta di diverse tipologie.

È molto conosciuta per il suo utilizzo, dovuto alle sue proprietà e i numerosi benefici che ne conseguono, come:

Versatilità: Le fibre di vetro di cui è composta, la rendono un composto molto leggero e per questo, facile da modellare

Resistenza: Pur essendo leggero, il composto è allo stesso tempo molto resistente e soprattutto flessibile agli urti. Sopporta caldo e freddo e si adatta a qualsiasi tipo di ambiente in cui viene utilizzata

Non richiede manutenzione: essendo molto resistente, non è soggetto a deterioramento nel tempo, né tanto meno è attaccabile da muffe e batteri

Immune agli agenti atmosferici: la fitta e densa composizione di fibre di vetro che caratterizzano il composto, impedisce all'acqua e all'aria di infiltrarsi, evitando la formazione di rigonfiamenti, crepe e malformazioni di alcun genere. Il colore resta inalterato e resiste ai raggi UV grazie all'utilizzo nella composizione di Gelcoat, derivato dalla nautica, che lo rende inattaccabile

Resiste al fuoco: grazie alle resine autoestinguenti impiegate e all'aggiunta di minerali nella sua realizzazione, il composto diventa autoestinguente.

Economica: il rapporto costi/benefici generato dal suo utilizzo, rende i prodotti in vetroresina, tra i più richiesti attualmente nel mercato edilizio.

**La vetroresina è estremamente plasmabile
e l'ideale per l'utilizzo in edilizia.**



TERMOSOGLIA®

TERMOIMBOTTE

TERMOSTONE



Tutto il processo di lavorazione della linea VETRORESINA – COPRIMURO[®], dalle materie prime alle varie fasi di lavorazione, è certificato ed è frutto di oltre 40 anni di esperienza sul campo.

COSA FACCIAMO PER VOI:



IL PROGETTISTA

- Ha la garanzia di proporre prodotti dalla qualità certificata e può avvalersi dell'assistenza tecnica fornita dall'azienda.
- Riceve tutta la formazione sull'utilizzo del prodotto e continui aggiornamenti tecnici e normativi.



L'INSTALLATORE

- Opera con estrema praticità nella movimentazione in cantiere e nell'installazione.
- Riceve con il prodotto tutti i materiali necessari alla posa.



IL CLIENTE

- Non deve svolgere nessuna manutenzione,
- È tutelato dai danni causati da agenti atmosferici e usura
- Gode di una garanzia di durata sia a livello estetico che funzionale.



Per saperne di più
<https://www.coprimuro.net/vetroresina/>

TERMOSOGLIA

RIVESTIMENTO IN VETRORESINA ACCOPPIATA CON MEMBRANA TERMOISOLANTE

TERMOSOGLIA di M.R. Vetoresina® è nel campo della ristrutturazione e riqualificazione energetica edile un prodotto versatile e innovativo. Uno spessore ridotto, leggerezza e manovrabilità massima in cantiere ne fanno un baluardo contro il ponte termico fornendo, insieme al serramento, una risposta concreta e risolutiva.

E' un sistema brevettato, certificato per la conducibilità termica (Certimac, Istituto Giordano e SGS) rispondente alle richieste CAM, Termosoglia è stata sottoposta a test sperimentali e di cantiere sotto il profilo termico e della permeabilità all'aria. Al cliente o al progettista offre una garanzia prestazionale testata e certificata dal Laboratorio Tecnologico LegnoLegno

Il sistema TERMOSOGLIA è stato progettato e realizzato allo scopo di coprire (o sostituire) le soglie dei davanzali esistenti per evitare completamente il ponte termico (e di conseguenza azzerare le perdite di calore), tipico dei materiali lapidei, generalmente usati alla base delle finestre.



EN 14021:2016



EN 15286:2013

TERMOSOGLIA®





Prima



Dopo



Prima



Dopo

SPECIFICHE TECNICHE

TERMOSOGLIA è caratterizzata da uno spessore minimo che parte da soli 8 mm. E' completamente impermeabile grazie al suo supporto in vetroresina (composto da resine poliestere tixotropica, cariche minerali, fibra di vetro Mat 450 gr/mq) accoppiato con una membrana di poliuretano espanso a celle chiuse e rivestito esternamente con un GelCoat isoneopentilico (spessore da 0.1 a 2 mm.).

Il GelCoat di derivazione nautica rende la Termosoglia estremamente durevole nel tempo: resiste agli agenti atmosferici, all'irraggiamento solare e agli sbalzi termici ed è antigraffio.

TERMOSOGLIA è coperta dal brevetto italiano per invenzione industriale quale "Manufatto multistrato per l'isolamento termico e procedimento per l'ottenimento di detto manufatto."

Per un maggior grado di isolamento termico delle finestre, è possibile abbinare alla soglia TERMOIMBOTTE, la soluzione innovativa specificatamente ideata per isolare termicamente la spalletta interna, senza ridurre il foro finestra.

Valori termici e acustici:

Densità: norme UNI EN ISO 845 U.M. Kg.mc valore nominale 40-45

tolleranza +/-4 Spessore: 10/20/30 mm

Coefficiente di conducibilità termica: 0,034 W/mk

Attenuazione rumore: $\Delta Lw = 26$ Db

Resistenza termica di 0,61

UTILIZZO

Le proprietà isolanti del nostro coprisoglia in vetroresina, ne fanno la soluzione ideale nella ristrutturazione e nella riqualificazione energetica edile. Il sistema TERMOSOGLIA è perfetto ad esempio per chi vuole rinnovare i davanzali dopo aver aggiunto un cappotto isolante esterno, senza rimuovere le vecchie soglie.

Il lavoro è reso poi ancora più agevole, dalla semplice e veloce posa in opera del prodotto, per la quale abbiamo anche ideato un apposito prodotto per l'incollaggio:

siliconi poliuretatici Vody Refill oppure schiume poliuretatiche adesive.

Il taglio può essere fatto mediante seghe circolari standard.

Leggerezza, facilità di lavorazione e bellezza, lo rendono un prodotto esclusivo anche come arredo design.



TERMOSOGLIA: TUTTI I VANTAGGI PER TE

- spessore minimo, anche fino a 8 mm.
- completamente isolante
- è dotato di una membrana termoacustica che evita il ponte termico
- previene la formazione di muffa e condensa
- duraturo nel tempo (GARANZIA invecchiamento e colorazione)
- è estremamente leggero
- è facilissimo da montare (direttamente sopra il vecchio davanzale)
- è adattabile a ogni tipo di davanzale
- grazie ad una adeguata profondità ricopre interamente la vecchia soglia
- ricopre tutto lo spessore del cappotto
- non compromette eventuali chiusure di serrande ed eventuali fessure anticondensa
- si può avere in diverse colorazioni
- viene fornito di terminale di finitura
- è tagliabile su misura
- è ignifugo
- non assorbe
- non ha bisogno di trattamenti



Prodotti CERTIFICATI

CAM e UNI/PdR 88:2020



EN 14021:2016



EN 15286:2013

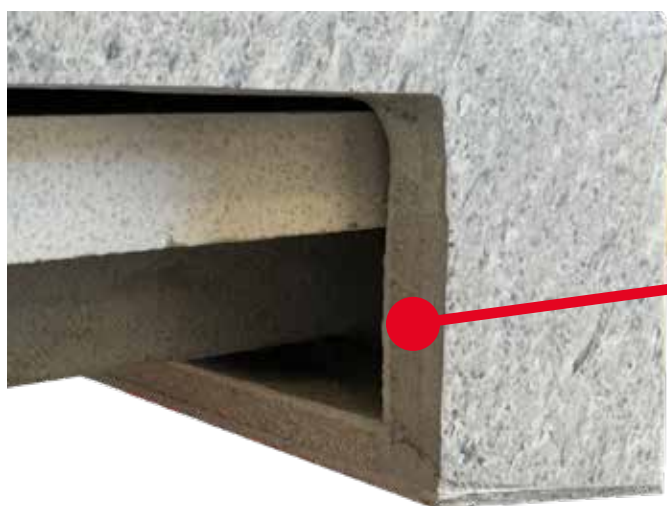
TERMO SOGLIA PER PERSIANE



Termosoglia con incavo
per la chiusura delle persiane

TERMOSOGLIA SERIE BOX

La principale funzione della nuovissima Serie BOX è quella di incapsulare completamente in profondità e in larghezza il vecchio davanzale ancora posto nel foro finestra, andando ad avvolgerlo completamente **utilizzando un nastro autoespandente per completare la sigillatura.**



nastro autoespandente

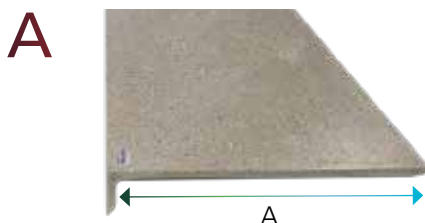


Questa soluzione va a correggere gli errori progettuali come, ad esempio, il davanzale passante sotto il serramento, **evitando lavorazioni invasive** come il taglio o lo smontaggio **oltre a costi e disagi** come la polvere in casa, rotture interne o esterne, soprattutto se questa è abitata durante i lavori.

Gli spessori minimi della Termosoglia e l'impiego della Serie Box evitano condense alla finestra; il sistema riduce la trasmissione del freddo e la creazione di muffe all'interno dell'abitazione.



MISURE



PROFONDITÀ

da definire al momento dell'ordine.
profondità standard 20/30/40/50/60/70 cm.

ALTEZZA

del frontale/sgocciolatoio standard 6 cm.
Altre misure a richiesta.

LUNGHEZZA

del davanzale da definire al momento dell'ordine.
Si possono avere secondo le specifiche di cantiere.
Vengono fornite su misura.

SPESSORE **minimo 8/10 mm**

Spessore a richiesta, spessore minimo con isolante 8/10 mm.

TERMINALE

Soluzione 1: il taglio rifinito come la soglia
Soluzione 2: Terminale lungo cm 5
Soluzione 3: il Terminale si applica sul cantiere e funge anche da vaschetta per il contenimento dell'acqua.

Possibilità di avere il Terminale per tutta la profondità.



POSSIBILITÀ DI INSERIRE UN PROFILO INTONACATO A RIEMPIMENTO DELLA PARTE INFERIORE

SIGILLATURA FUGHE



Ø 6 mm.

COPRIGIUNTO in polietilene espanso a cellule chiuse.

Le fughe vengono isolate inserendo tra il serramento e la termosoglia un profilo (coprigiunto) di polietilene reticolato a celle chiuse di 6 mm e a riempimento silicone da esterno per pietra in tinta con le nostre colorazioni. In alternativa è possibile inserire una sguscia a C in TPE con un labbro di 1,2 mm che andrà a contatto con il serramento.



Per domande e preventivi: info@coprimuro.net - oppure rivolgetevi ai nostri rivenditori specializzati.

TERMOIMBOTTE

CON MEMBRANA TERMOISOLANTE

Termoimbotte non è un semplice isolante per il foro finestra, ma un Sistema che ti permette di dare una soluzione reale e una risposta definitiva al tuo cliente:

“Stop alla muffa in casa!”

È il primo sistema brevettato termicamente isolante certificato.

Il Termoimbotte per finestre è un prodotto unico nel suo genere, di facile posa, usato per isolare e coprire la parte interna – o imbotte – del vano di una finestra o di una porta.

(A richiesta si possono avere anche autoestinguenti al fuoco)



Premiato dalla Giuria Tecnica di **Made Expo 2023**
come **innovazione nella riqualificazione energetica.**



TERMOIMBOTTE®



- Massima durezza e spessore minimo.
- Solido, leggero, facile da montare e completamente impermeabile.
- Grazie all'accoppiata con una membrana termoacustica evita il ponte termico.
- Evita le infiltrazioni d'acqua sui davanzali.
- Previene la formazione di muffa e condensa.
- Assicura un totale isolamento termico.
- Contrasta l'azione degli agenti atmosferici.
- Garantisce resistenza a rotture e corrosioni.
- Non necessita dello smontaggio di finestre o infissi.
- Schermatura del ponte termico.
- Impermeabilità all'aria.



EN 14021:2016



EN 15286:2013



Completamente impermeabile, grazie al suo supporto in vetroresina, composto da resina poliesteri tixotropica, cariche minerali, fibra di vetro Mat 450 gr/mq e gelcoat isoneopentilico.

- Adatto al montaggio su tutte le porte e finestre.
- Fornito in tutte le lunghezze e profondità.
- Spessore a partire da 8 mm.
- Dotato di un rivestimento che lo rende termicamente isolante.
- Previene la formazione di muffe e condense.
- Resiste in modo efficace all'azione degli agenti atmosferici.
- Posa in opera facile e veloce.
- Non necessita di rifinitura, a differenza di tutte le altre soluzioni.
- Conforme CAM (criteri ambientali minimi).

VANTAGGI

- è completamente impermeabile
- risolve definitivamente i problemi di muffa, condensa e ponti termici e coibentato con isolante termico ed acustico;
- è realizzato in vetroresina, leggera e facile da maneggiare in cantiere è prodotto con spessori contenuti
- pochissimo tempo necessario per l'installazione (15/20 minuti) offre il massimo isolamento termico e la massima durata;
- è resistente all'azione degli agenti atmosferici
- è elegante e facile da pulire;
- è personalizzabile a seconda della riqualificazione da eseguire;
- è certificato CAM, UNI/pdr 88:2020 e utilizzabile con i bonus fiscali ancora presenti;
- è stato testato direttamente in cantieri difficili e in lavori di riqualificazione energetica.

SOLUZIONI



Soluzione Termoimbotte
in presenza di **persiane**

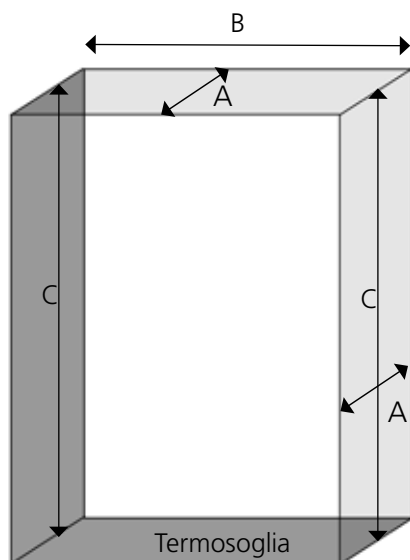


Soluzione Termoimbotte
in presenza di **avvolgibili**

VALORI TERMICO/ACUSTICI

- Resistenza termica (UNI 12664:2002) a temperatura 10°.
La prova è stata eseguita secondo la prova accreditata da ACCREDIA (metodo con piastra calda con anello di guardia)
- Densità: norme UNI EN ISO 845 U.M. Kg.mc valore nominale 40-45 tolleranza +/-4 Spessore: 10/20/30 mm
- Coefficiente di conducibilità termica: 0,022 W/mk
- Attenuazione rumore: $\Delta Lw = 26$ Db
- Resistenza termica di 0,90

MISURE (interne)



Le dimensioni da considerare sono quelle del foro finestra

- A** Profondità ciellino/spallette
- B** lunghezza ciellino
- C** altezza spallette laterali
- D** dimensioni minimo 8 mm

per FINESTRE - per PORTEFINESTRE

SPESSORE da 10 - 15 - 20 mm

PROFONDITÀ 20 / 30 / 40 / 50 cm

Per Termosoglia per Persiana: lunghezza max cm 200

Cornice frontale cm 4 - 8 - 15

IMPORTANTE: Ci teniamo a fare presente che tutti i nostri articoli sono realizzati a mano, uno ad uno, e con materiali vergini. Lievi imperfezioni o differenze tra essi o rispetto alle foto (con particolare riguardo a differenti trame, punti di colore, venature o patine dei materiali), attestano la natura artigianale della nostra filiera produttiva e non saranno in alcun modo ritenuti motivi validi al fine di richiedere il reso o la sostituzione degli articoli stessi.

COLORI

Quando si parla di colori, i requisiti richiesti sono elevatissimi. Tutte le tonalità garantiscono un'elevata resistenza all'esposizione della luce solare, agli agenti atmosferici e sono antigraffio.

Il trattamento esterno delle colorazioni è certificato con una prova all'invecchiamento accelerato di oltre 1000 ore.

Tale prova viene eseguita in camera UV/condensa con irraggiamento di tipo UV alternato a cicli di condensa di 8 ore alla temperatura di 60/80°C e una di condensa 4 ore alla temperatura di 40°C per una durata complessiva di 1000 ore.

Successivamente, vengono valutate la solidità della colorazione secondo la scala dei grigi, il grado di sfarinamento secondo UNI EN 20105-A02:1996 e la valutazione del degrado del rivestimento secondo UNI EN ISO 4628-6:2011 del 3/11/2011.

Al termine del processo di test, si è raggiunto il massimo nella valutazione della solidità del colore.

COLORI PASTELLO



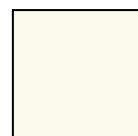
BIANCO PURO



GRIGIO TELE



TORTORA



BIANCO AVORIO



MARRONE OCRA

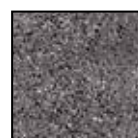
COLORI GRANIGLIATI



GRIGIO GRAN.



BEIGE GRAN.



GRIGIO FUME



MARRONE FUME



Tutti i prodotti
sono **certificati**
e **coperti**
da **assicurazione**

MONTAGGIO

Di seguito sono descritte le due procedure soggette al rispetto del crono programma di cantiere.

Procedura della corretta posa di Termosoglia in *assenza* di cappotto termico nella spalletta del foro finestra

fase 1:

Verifica della misura della Termosoglia in lunghezza, spessori e profondità, fornita dalla ditta Produttrice come da distinta ordine ricevuta in cantiere.



fase 2:

Incollaggio della termosoglia con siliconi poliuretatici o schiume adesive poliuretatiche. Eventuali adattamenti o tagli della Termosoglia devono essere eseguite con dischi a fili continuo da 1/2 mm (sega circolare o flessibile).



fase 3:

Sigillatura: controllare con livella la pendenza desiderata, lasciare una fuga di circa 3/4 mm laterale sul perimetro del foro dove verrà successivamente applicato il coprigiunto di polietilene reticolato a celle chiuse da cm 6 (fornito dall'azienda Coprimuro /M.R. vetroresina), a riempimento silicone neutro da esterno o di colore del prodotto scelto.



fase 4:

Eseguire il risvolto delle spallette del foro finestra con Termoimbotte oppure con isolante eps o xps da 2/3 cm oppure areogel di spessori scelti. In seguito eseguire il processo di intonacatura. Questa fase va eseguita con la Termosoglia già applicata. Terminato l'intervento rimuovere la pellicola protettiva del prodotto.



Procedura della corretta posa di Termosoglia in *presenza* di cappotto termico nella spalletta del foro finestra

Premessa: si consiglia in fase di compilazione distinta ordine di considerare una lunghezza maggiore rispetto al foro finestra di 6 cm

fase 1:

Verificare la misura della termosoglia in lunghezza: spessori e profondità eseguita dalla ditta Produttrice come da distinta ordine ricevuta dal cantiere.



fase 2 :

Segnare sulla termosoglia le parti da ritagliare in profondità e in larghezza, riportando le misure del foro finestra. Ritagliare la parte in eccesso con disco a filo continuo per ferro di spessore 1/2mm, al fine di poterlo posizionare nel foro finestra, tenendo conto di lasciare una fuga di circa 3/4 mm laterali dove verrà successivamente applicata la sigillatura



fase 3/4

Posizionare la Termosoglia nel foro a ricopertura del vecchio davanzale e cappotto.

Sigillatura: controllare con livella la pendenza desiderata, lasciare una fuga di circa 3/4 mm laterale sul perimetro del foro dove verrà successivamente applicato il coprigiunto di polietilene reticolato a celle chiuse da cm 6 (fornito dall'azienda Coprimuro /M.R. vetroresina) a riempimento silicone neutro da esterno o di colore del prodotto scelto.



TERMOSTONE

FINITURA IN PIETRA ARENARIA
AL 95% DI SABBIA QUARZOSA
PRODOTTO ECOSOSTENIBILE
TERMOSTONE
PER TERMOSOGGLIE E TERMOIMBOTTE.

LINEA
TERMO SOGLIA[®]

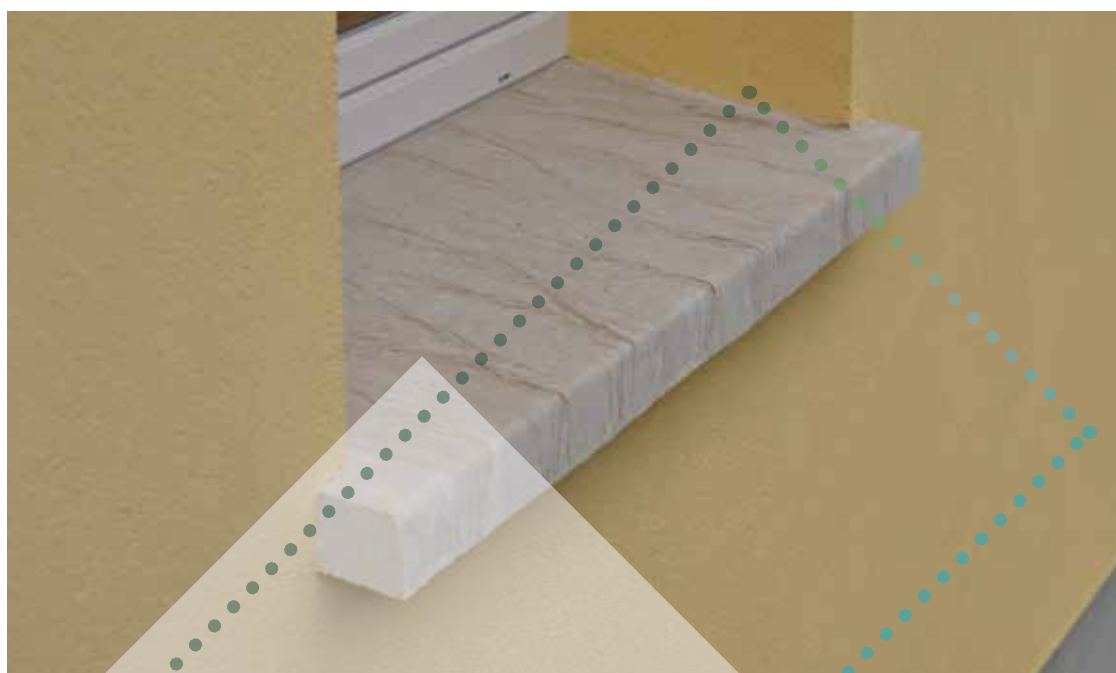
Il nuovo TERMOSTONE è un prodotto particolare, elegante ed ecosostenibile, che richiama le venature del marmo naturale.

Completamente idrorepellente e facilissimo da installare, si applica senza dover smontare le vecchie soglie. E' brevettato per l'isolamento termico e certificato.

Il TERMOSTONE è caratterizzato da uno spessore minimo (fino a 10 mm!) ed è completamente idrorepellente grazie al suo supporto in vetroresina (composto da resina poliestere tixotropica, cariche minerali e fibra di vetro Mat 450 gr/mq) accoppiato con una membrana di poliuretano espanso a celle chiuse.

La scelta della vetroresina è stata fatta per la sua leggerezza, solidità, resistenza alla rottura e alla corrosione esterna (assicurando di fatto una totale resistenza agli agenti atmosferici e agli sbalzi termici).

TERMOSTONE





La sua anima è la Termosoglia a cui viene applicato sulla superficie, un piallaccio di 2 mm di pietra arenaria.

Il piallaccio di pietra arenaria ci permette la riproduzione di alcune finiture del marmo presenti in natura, col nome White Carrara, Sudafrica e India.

Il risultato è un prodotto di grande eleganza con un grande impatto visivo. L'estrema leggerezza, unita alla solidità e all'isolamento termico acustico, permettono l'utilizzo applicabile per ogni necessità costruttiva.

Ma non è tutto: per un maggior grado di isolamento termico delle finestre, è possibile abbinare al Termostone il TERMOIMBOTTE, la nuova soluzione specificatamente ideata per isolare termicamente la spalletta interna, SENZA RIDURRE il foro finestra.

Valori tecnici:

Densità: norme UNI EN ISO 845 U.M. Kg.mc valore nominale 40-45

tolleranza +/-4 Spessore: 10/20/30 mm

Coefficiente di conducibilità termica: 0,034 W/mk

Attenuazione rumore: $\Delta L_w = 26$ Db

Resistenza termica di 0,61

Resistenza al fuoco B s1 d0

UTILIZZO

Leggerezza, facilità di lavorazione e bellezza, unite alle proprietà isolanti di Termostone, ne fanno la soluzione ideale nella ristrutturazione e nella riqualificazione energetica edile, oltre ad essere un prodotto di grande pregio estetico e di design.

Il lavoro è reso poi ancora più agevole, dalla semplice e veloce posa in opera del prodotto, per la quale abbiamo anche ideato un apposito prodotto per l'incollaggio: la colla Coprilastik bi-componente. Il taglio può essere fatto mediante seghe circolari standard.



FLESSIBILE



ECOLOGICO



IGNIFUGO

Per le quotazioni della vetroresina siamo a vostra disposizione:
ordini@coprimuro.net.

PRODOTTO CERTIFICATO PER LA REALE CONDUTTIVITÀ TERMICA
PRODOTTO CERTIFICATO CAM EN14021



Termostone
per persiana

VANTAGGI

- spessore minimo, fino a 8 mm.
- completamente isolante
- è dotato di una membrana termoacustica che evita il ponte termico
- previene la formazione di muffa e condensa
- duraturo nel tempo (GARANZIA invecchiamento e colorazione)
- è estremamente leggero
- è facilissimo da montare (si posa direttamente sopra il vecchio davanzale)
- grazie ad una adeguata profondità ricopre interamente la vecchia soglia
- ricopre tutto lo spessore del cappotto
- non compromette eventuali chiusure di serrande ed eventuali fessure anticondensa
- si può avere in diverse colorazioni
- viene fornito di terminale di finitura
- è tagliabile su misura
- è ignifugo
- non assorbe
- non ha bisogno di trattamenti
- grazie alla pietra arenaria permette la riproduzione di alcune finiture del marmo



COLORI

Con termostone viene elevata esteticamente la finitura dei prodotti termosoglia e termoimbotte.

Le stesse caratteristiche tecniche e meccaniche dei 2 prodotti presentati sono riproposte con delle finiture simile al marmo nei colori:

- White Carrara
- Sudafrica
- India.



White Carrara



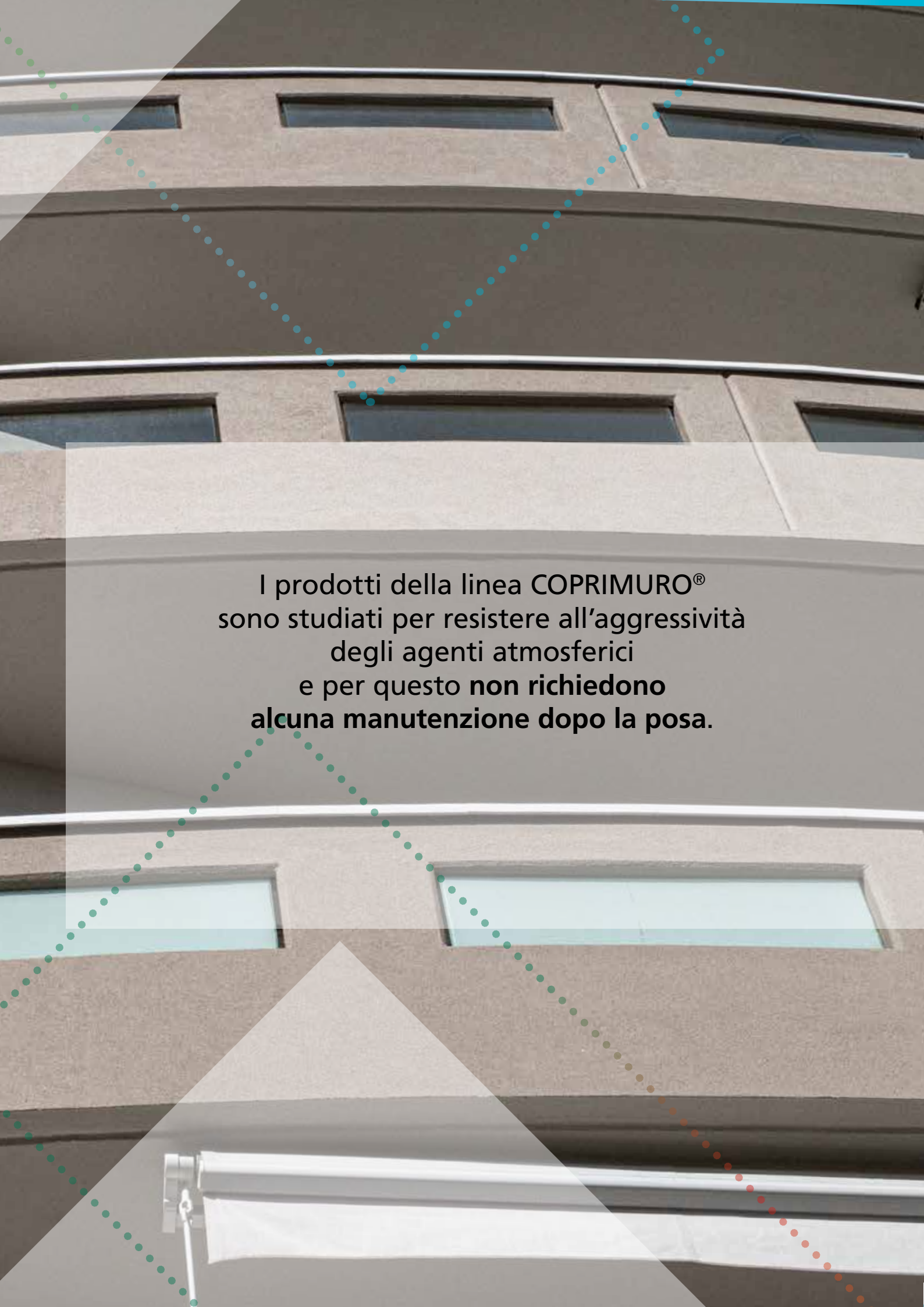
Sudafrica



India

Per quotazioni vetroresina: ordini@coprimuro.net oppure rivolgetevi ai nostri rivenditori specializzati.





I prodotti della linea COPRIMURO®
sono studiati per resistere all'aggressività
degli agenti atmosferici
e per questo **non richiedono**
alcuna manutenzione dopo la posa.

LA MARMORESINA

Nello specifico si tratta di un sostitutivo del marmo ottenuto sinteticamente dalle sue polveri e da resine per esterno. Si realizzano così prodotti dalle dimensioni e dalle forme particolari che con il marmo naturale o altri prodotti sarebbe difficile ottenere.

I **limiti del marmo sono superati con la marmoresina**, che utilizzata in edilizia, dona agli edifici un notevole effetto estetico. Per questo la marmoresina, seppure realizzata per il novanta per cento di marmo, ha una **maggiore valenza ed ecletticità** di questo materiale. Nella marmoresin® vengono ulteriormente apportate migliorie che conferiscono al prodotto una stabilità che dura per sempre.

Vantaggi rispetto al marmo naturale:

- Essendo un composto preparato ad hoc, presenta caratteristiche meccaniche migliori.
- È molto più versatile e quindi facilita la realizzazione di prodotti e soluzioni estetiche dalle dimensioni e forme particolari.
- Garantisce una maggiore uniformità di colore.
- Evita le infiltrazioni.
- Può essere tagliato e forato senza rischio di scheggiature.
- Si adatta a qualsiasi tipo di superficie.
- Non richiede alcuna manutenzione una volta posato.

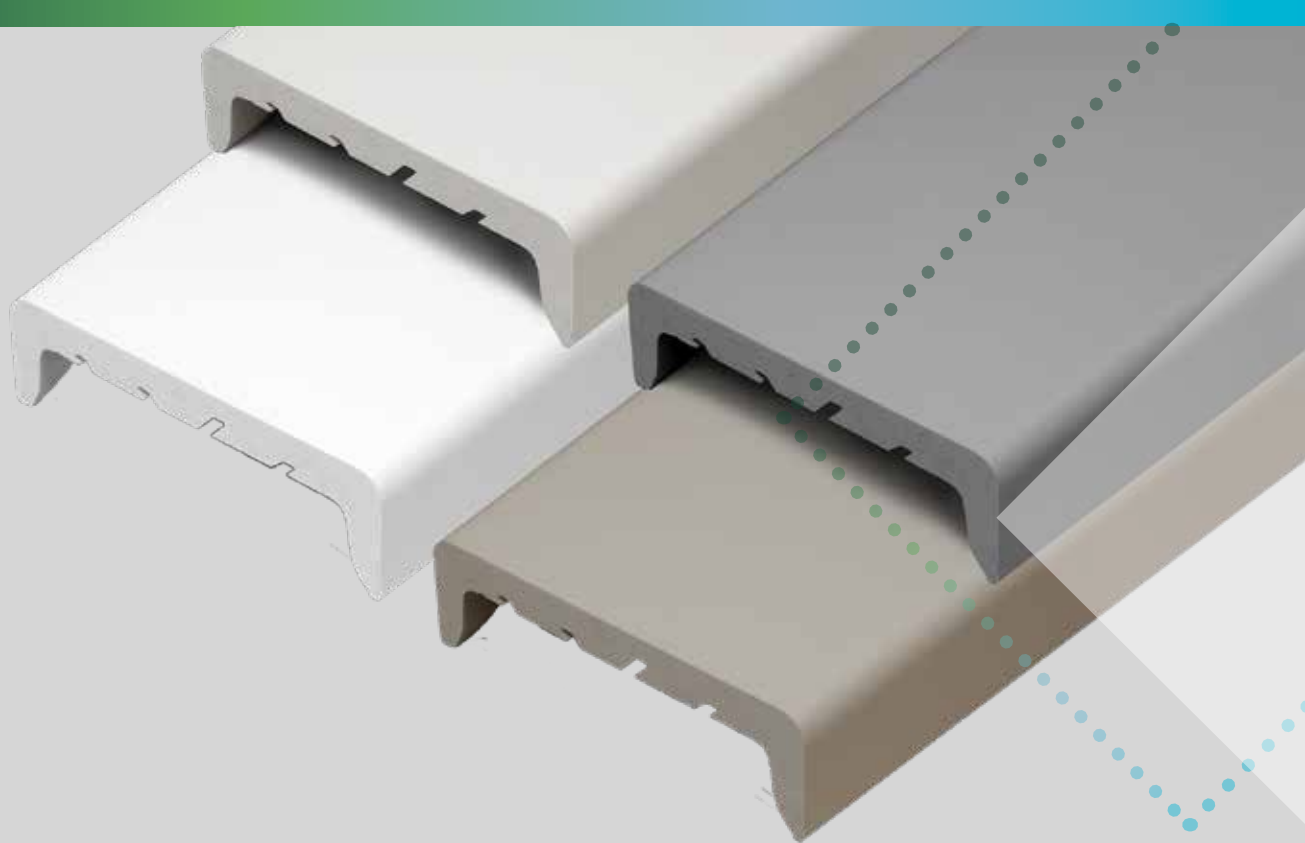
L'esclusiva MARMORESINA prodotta da COPRIMURO®, è frutto di un processo produttivo UNICO che la rende il TOP DI GAMMA

COPRIMURO®
IN MARMORESIN

COPRISOGLIA®
IN MARMORESIN

GOCCIOLATOI
IN MARMORESIN





Tutto il processo di lavorazione della linea MARMORESIN® – COPRIMURO®, dalle materie prime alle varie fasi di lavorazione, è certificato ed è frutto di oltre 50 anni di esperienza sul campo.



COSA FACCIAMO PER VOI:



IL PROGETTISTA

- garanzia di proporre prodotti dalla qualità certificata
- assistenza tecnica fornita dall'azienda
- formazione
- continui aggiornamenti



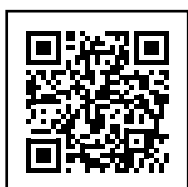
L'INSTALLATORE

- materiali di supporto per posa in opera
- semplicità e praticità di installazione



IL CLIENTE

- nessuna manutenzione
- salvaguardia dei danni da agenti atmosferici e usura
- ottima estetica – costante nel tempo – dell'abitazione



Per saperne di più
www.coprimuro.net/marmoresina/

COPRIMURO

Il Coprimuro® è una **copertura per parapetti e muri perimetrali** avente un profilo ad U rovesciato con superficie piana ed uno spessore di 20 mm per una idonea protezione del muro sottostante, viene prodotto sia in marmoresina che in vetroresina a seconda delle esigenze costruttive.

Il Coprimuro® in Marmoresina è la soluzione ideale per la **protezione** di muri e parapetti, evita gli interventi di rifacimento, tutelando nel tempo il valore della casa con il conseguente risparmio. Il risultato è un prodotto totalmente **impermeabile**, inattaccabile dagli agenti atmosferici, **non richiede manutenzione** e le **diverse colorazioni** permettono l'**adattabilità** per ogni abbinamento estetico.

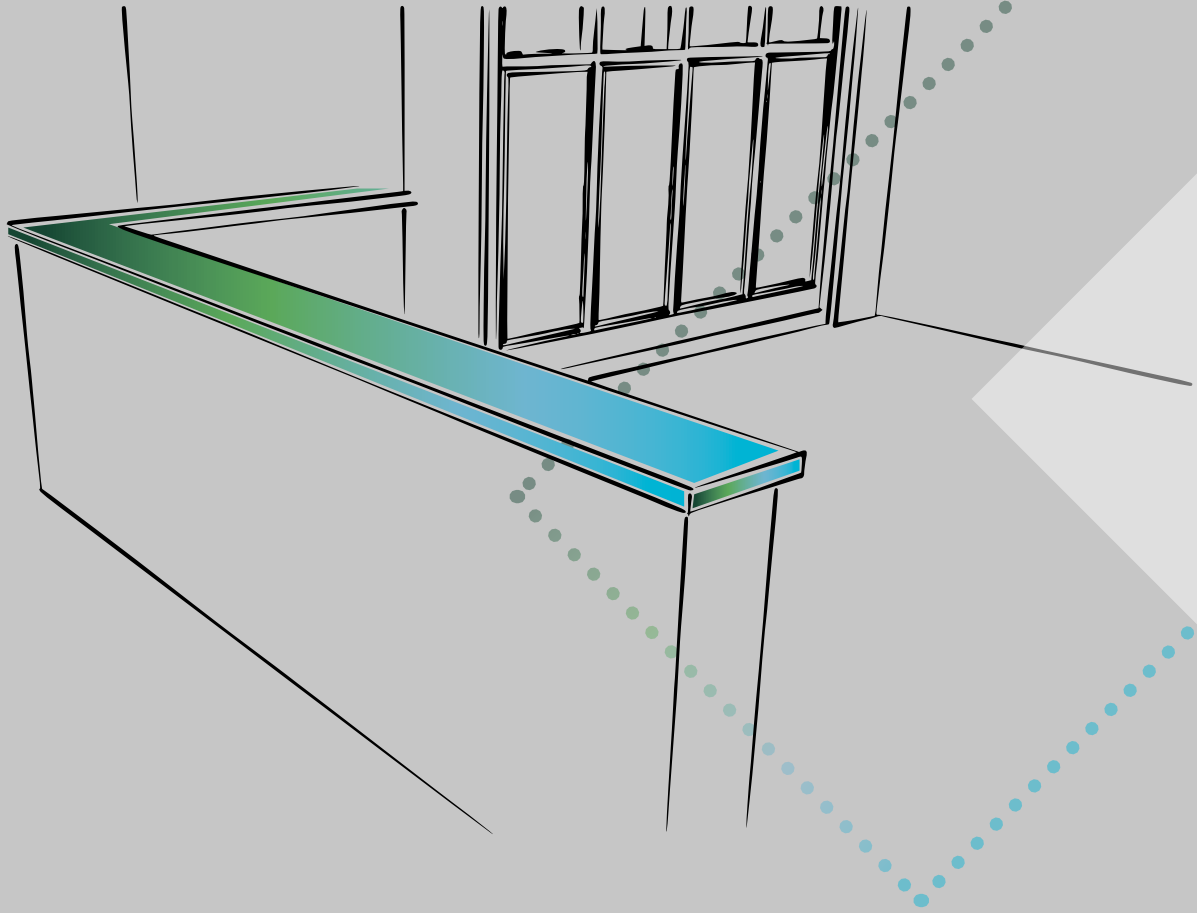
La superficie interna d'appoggio è provvista di **rigature longitudinali**, incise obliquamente all'asse verticale, tali da permettere una **adeguata presa della colla**, e quindi, il successivo impedimento al disancoraggio del manufatto.

La sua particolarità non permette all'acqua di risalire e di tornare a bagnare il muro.

È rivestito superficialmente da particolari smalti chimici che ne fanno risaltare il colore, aumentando nel contempo la resistenza agli agenti atmosferici.

COPRIMURO®
IN MARMORESIN





EN 14021:2016



EN 15286:2013

Il Coprimuro® in Marmoresina risolve tutte le problematiche assicurando molti benefici:

- Straordinaria resistenza e durevolezza nel tempo.
- Totale impermeabilità (certificata!).
- Peso contenuto del prodotto.
- Adattabilità a qualsiasi tipologia di muro.
- Nessuna manutenzione nel tempo.



EFFETTI DEL TEMPO SUI VECCHI COPRIMURO

Nella sezione seguente sono indicate alcune situazioni o errori progettuali che comportano un intervento di ripristino e di applicazione del coprimuro.



DILAVAMENTO

Azione erosiva esercitata dalle acque meteoriche scorrenti che portano alla decozione superficiale.

Cause

Composizione chimica della pioggia.

Presenza di efflorescenze saline di colore bianco sul paramento, non più protetto dall'intonaco.



EFFLORESCENZE

Formazione cristallina di Sali solubili sulla superficie del manufatto, prodotta da fenomeni di migrazione ed evaporazione dell'acqua, generalmente biancastra e poco coerente.

Cause

Acque meteoriche, umidità, composizioni chimiche.



SFARINATURA

Polverizzazioni da parte di intonaco

Cause

Acque meteoriche, umidità, agenti chimici, azioni meccaniche.

DISTACCO INTONACO

Soluzione di continuità tra strati superficiali del materiale sia tra loro che rispetto al substrato; prelude in genere alla caduta del materiale stesso.

Cause

Acque meteoriche, oscillazioni termiche, dissesti statici, azioni meccaniche.



RIGONFIAMENTO E DISGREGAZIONE

Stadio avanzato di decoesione, caratterizzato dal distacco dei granuli o cristalli sotto le minime sollecitazioni meccaniche. Comporta un sensibile peggioramento delle caratteristiche meccaniche originarie, un eventuale aumento di porosità e un sollevamento superficiale del materiale, di forma, colore e consistenza variabile, dovuto alle infiltrazioni.

Cause

Acque meteoriche, oscillazioni termiche, vento, agenti biologici.



ACCUMULO

Accumulo di materiale estraneo di varia natura quale: polveri, terriccio, guano di piccione ecc.

Cause

Smog, vento, agenti biologici, intervento dell'uomo. Si forma una patina scura per la maggior parte delle volte assorbita dal materiale.

Alcune di queste sostanze colano a causa delle piogge e macchiano il muro sottostante.



FESSURAZIONE E SCAGLIATURA

Degradazione che si manifesta con la formazione di soluzioni di continuità del materiale, con distacco macroscopico delle due parti: da cui la fessurane, distacco di parti e scaglie.

Cause

Fessurazioni dovute a lieve cedimento strutturale causati da infiltrazioni d'acqua.



INTERVENTO DI CONSERVAZIONE

Ognuna di queste problematiche necessita di un intervento preliminare di pulitura (che dovrà essere ad aria compressa e/o acqua nebulizzata, o con l'utilizzo di altra attrezzatura), un consolidamento e/o una stuccatura ed eventualmente una protezione dei muri con prodotti appositi.

La **fase finale** sarà
l'installazione di un coprimuro di Coprimuro® Srl,
in modo da evitare il riproporsi
dei danneggiamenti.



Coprimumo in lamiera



Coprimumo in cemento



Coprimumo in cotto



Coprimumo®

MONTAGGIO

- La progettazione e quindi il materiale necessario, compreso di eventuali lavorazioni
- Verificare la giusta misura del coprimuro, la misura adatta è 1 centimetro in più rispetto allo spessore del vostro muro esempio: se il muro finito misura 10 cm richiedete il coprimuro interno da 11 cm.
- Le misure del muro devono essere prese sempre esternamente e non internamente
- Munirsi di adeguata sega ad acqua da banco
- Munirsi di livella, cazzuola e secchio
- Munirsi di scopa o pennello per pulire il muro e le barre da eventuali residui di polveri
- La scelta del materiale per incollare le barre è molto importante (colla da rivestimento con lattice di gomma al 40%) la colla Coprilastik fornita da Coprimuro® è la scelta giusta.
- La scelta del materiale per riempire le fughe, che devono essere completamente pulite da residui di colla e devono essere di almeno 4 mm.
- Tra le fughe posizionare il coprigiunto fornito da Coprimuro® in polietilene reticolato a celle chiuse.
- Usare per le fughe, tra una barra e l'altra, il silicone ad ugual colore del coprimuro, fornito da Coprimuro®, che potete trovare nel nostro catalogo.
- Per evitare eventuali distaccamenti del silicone nelle fughe del coprimuro, si consiglia di applicare un aggrappante per migliorarne l'aderenza e l'impermeabilità.
- Nastro adesivo di carta gommata che solitamente adoperano gli imbianchini, che ha la funzione di facilitare la posa del silicone.
- Evitare la posa del materiale durante le ore di massima escursione termica
- Verificare la integrità dell'imballo e conformità dell'ordine, prima della posa.

Il prodotto avendo il 10% di resina è soggetto a dilatazione, quindi una attenzione particolare alle fughe.

In mancanza di uno solo di questi elementi, la prestazione finale è quasi sicuramente compromessa.

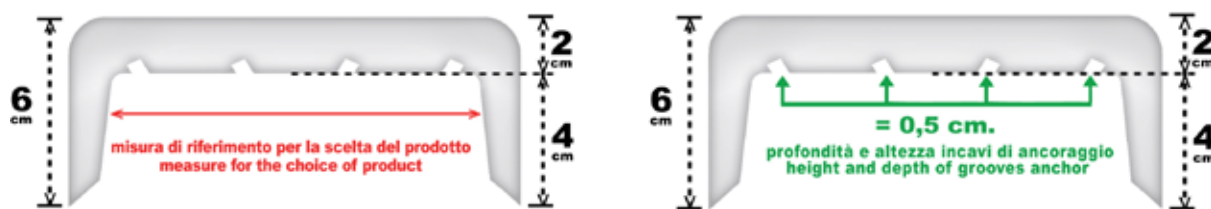


VANTAGGI

I nostri Coprimuro® hanno indubbi vantaggi:

- Maggiore uniformità di colore.
- Possibilità di nuove soluzioni estetiche, ottenute dalla miscele di materiali differenti.
- Evita le efflorescenze.
- Evita le sbavature nerastre.
- Evita infiltrazioni.
- Evita gonfiori dell'intonaco.
- Evita spaccature del muro.
- La particolarità del gocciolatoio che non permette all'acqua di risalire e bagnare il muro.
- Non richiede manutenzione.
- Può essere tagliato e forato per una eventuale predisposizione di ringhiera senza scheggiarlo.
- La adattabilità a qualsiasi tipo di muro sia per larghezza e anche per ogni abbinamento estetico.





La misura adatta al mio muro

La misura adatta è un centimetro in più del vs. muro (ad esempio se il vostro muro è largo 10 cm la misura interna del coprimuro deve essere almeno 11 cm).

Si possono avere dei fuori misura?

Sì certo, si possono avere, ma il cliente deve essere disposto a sostenere l'onere dello stampo richiesto.



COPRIMURO®
IN MARMORESIN

MISURE

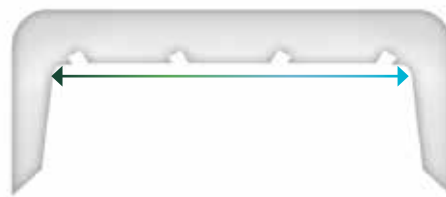
L'altezza totale del coprimuro è di 60 mm e la sua lunghezza è di 1000/1200 mm.

La consistenza del manufatto è garantito da un elevato peso specifico del composto non inferiore a 2.100 kg/m³.

La misura interna va rilevata appena un centimetro sotto la superficie interna di appoggio.

La sezione dell'aletta laterale evidenzia svasature sia sulla parete interna che su quella esterna.

La prima, ideale per facilitare la posa in opera, la seconda è ideata per fungere da gocciolatoio ed allontanare dalla parete sottostante le gocce d'acqua pluviale che si depositano sul corpo.



MISURE INTERNE disponibili per ogni colore

7	cm
9	cm
10	cm
11	cm
12	cm
13	cm
15	cm
17	cm
19	cm
21	cm
23	cm
25	cm
27	cm
29	cm
32	cm
35	cm
38	cm
40	cm
43	cm
50	cm

COPRIMURO®
IN MARMORESIN



COLORI



I colori della nostra produzione di serie

COLORI PASTELLO



COLORI FUMÈ

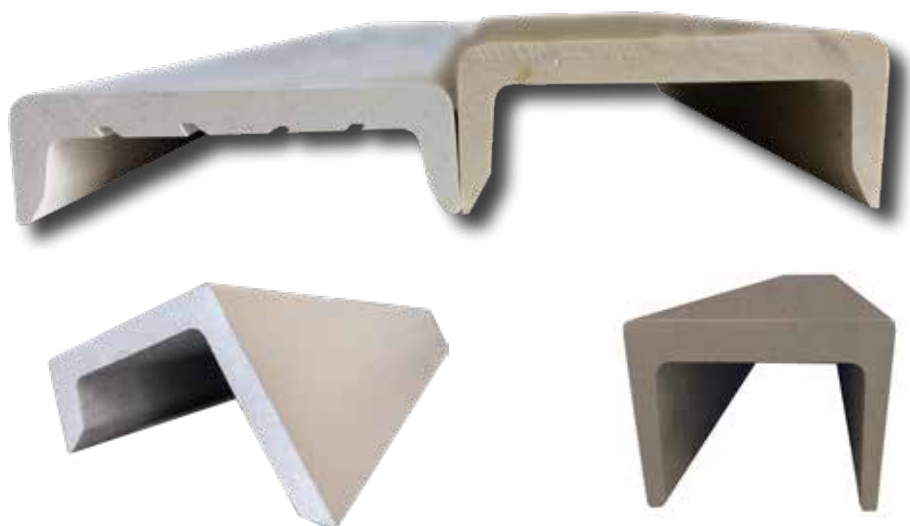


COLORI GRANIGLIATI



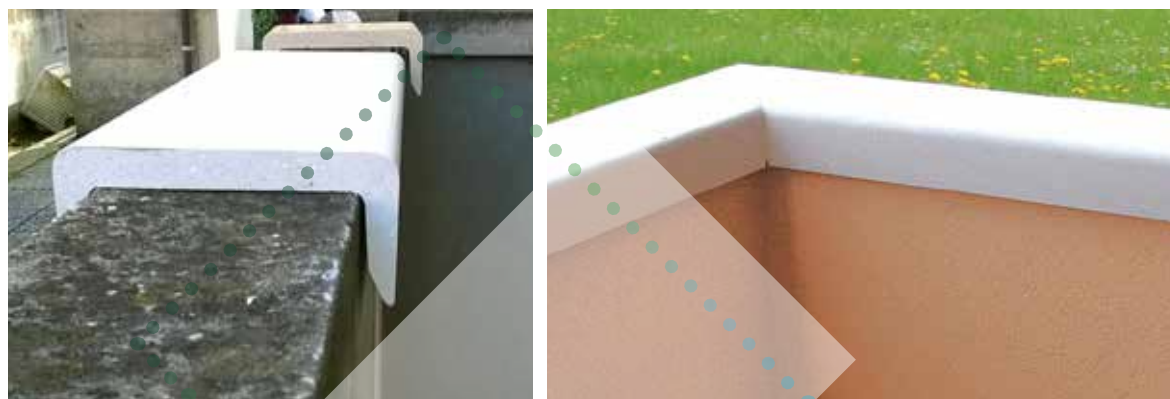
LINEA COVER UP

La Nuova linea Cover Up serve a sovrapporsi su dei coprimuro inadeguati o rovinati. Grazie al gocciolatoio va a sovrapporsi su Coprimuro in Cotto, Marmi, Cemento e Lamiera, evitando così costi di smontaggio e smaltimento.



Si possono avere dei fuori misura?

Certo che si possono avere, ma solo nel caso il cliente sia disposto ad accollarsi l'onere dello stampo richiesto.



N.B.: La misura ideale è di almeno 1 cm. in più della larghezza del vecchio coprimuro, per esempio: Coprimuro vecchio da 10 cm - cover up da 11 cm.

COPRIMURO CURVO

Produrre un Coprimuro® curvo è possibile, occorrerà avere dal cantiere una dima che riporti il raggio della curvatura e lo spessore del muro.



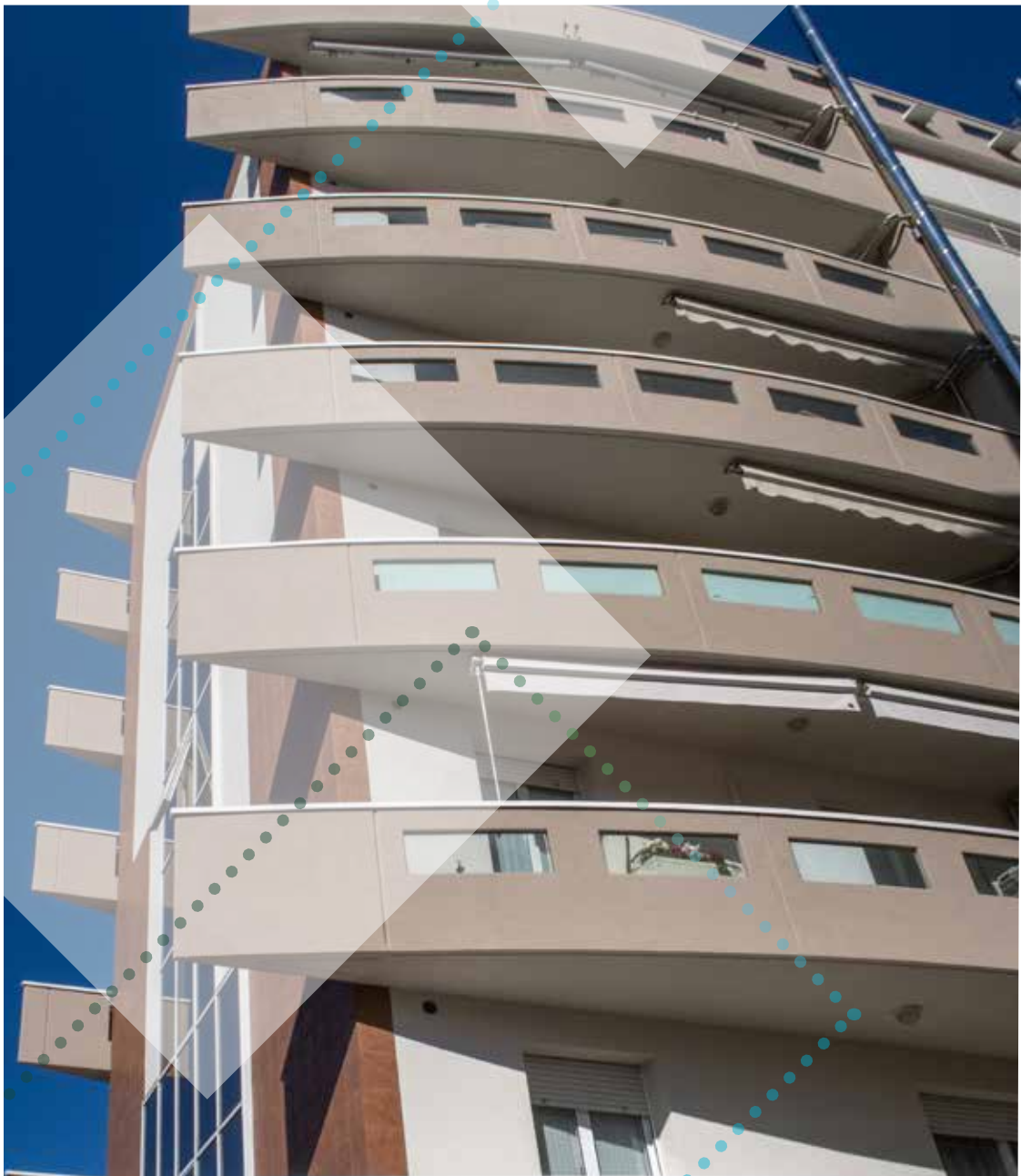
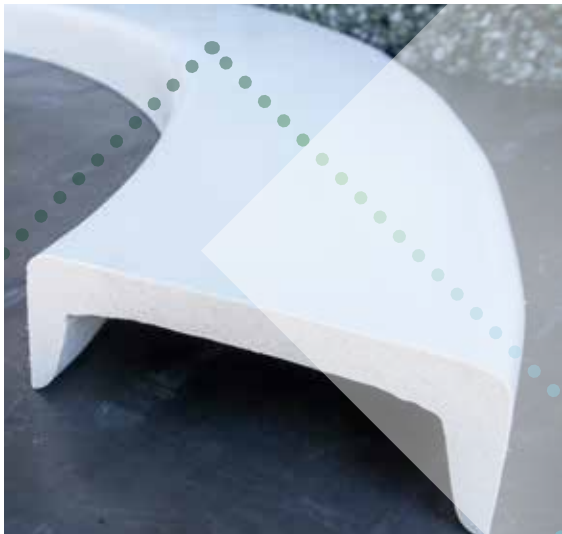
Una volta ricevuto la dima esperti operatori produrranno un prototipo che dovrà avere la stessa curvatura, con il prototipo verrà verificato se i muri curvi hanno tutti lo stesso raggio.

Appena appurato la vericità del campione, andremo a costruire lo stampo il quale verrà rifinito con la colorazione scelta e successivamente colata la marmoresina.

A questo punto dopo una veloce stagionatura nei forni il pezzo curvo verrà controllato e lavorato per l'ordine.

Per un preventivo o per domande tecniche siamo sempre a vostra disposizione.
info@coprimuro.net





LAVORAZIONI SPECIALI

Fatte interamente a mano da esperti operatori, hanno elevate caratteristiche meccaniche che le rendono resistenti a qualsiasi lavorazione supplementare, permettendo al progettista la realizzazione di opere architettoniche complete.

A richiesta le Lavorazioni escluso materiali, vanno fatte direttamente sulle barre standard e in fase di sviluppo e si possono avere con tagli a 45° o tappi di chiusura.

Nella versione Prodotti Finiti sono compresi già di materiale, con angoli saldati sul pezzo da 25 x 25 cm o da 30 x 30 cm.

TAGLI

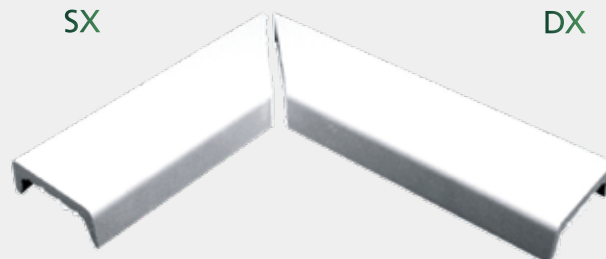


TERMINALI

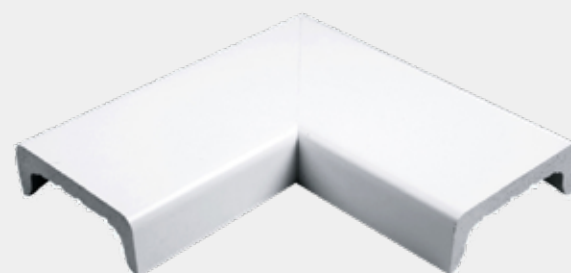


TAPPI

SX



DX



ANGOLI

IL SISTEMA COPRISOGLIA

Il sistema innovativo per ripristinare i vecchi davanzali delle finestre e portefinestre

Il sistema coprisoglia Coprimuro® per finestre rappresenta una **innovazione** nel mercato edile ed è un prodotto unico nel suo genere, usato per **sovrapposizione e ricopertura di vecchie soglie** esistenti, con facilità di posa **senza smontaggio** delle finestre o infissi.

Dal 2005 in poi vari decreti legislativi relativi al controllo del rendimento energetico e nella migliore tutela ambientale con l'abbattimento delle emissioni di Co2 hanno fatto sviluppare varie tecnologie e sistemi applicativi.

Il più utilizzato è l'isolamento termico con sistema a cappotto che necessita di un ispessimento delle pareti perimetrali esterne, con posa di pannelli in EPS o altri isolanti per uno spessore determinato dai valori della trasmittanza U delle strutture opache verticale espressa in W/m²k. (Allegato C del Dlgs 311).



EN 14021:2016



EN 15286:2013

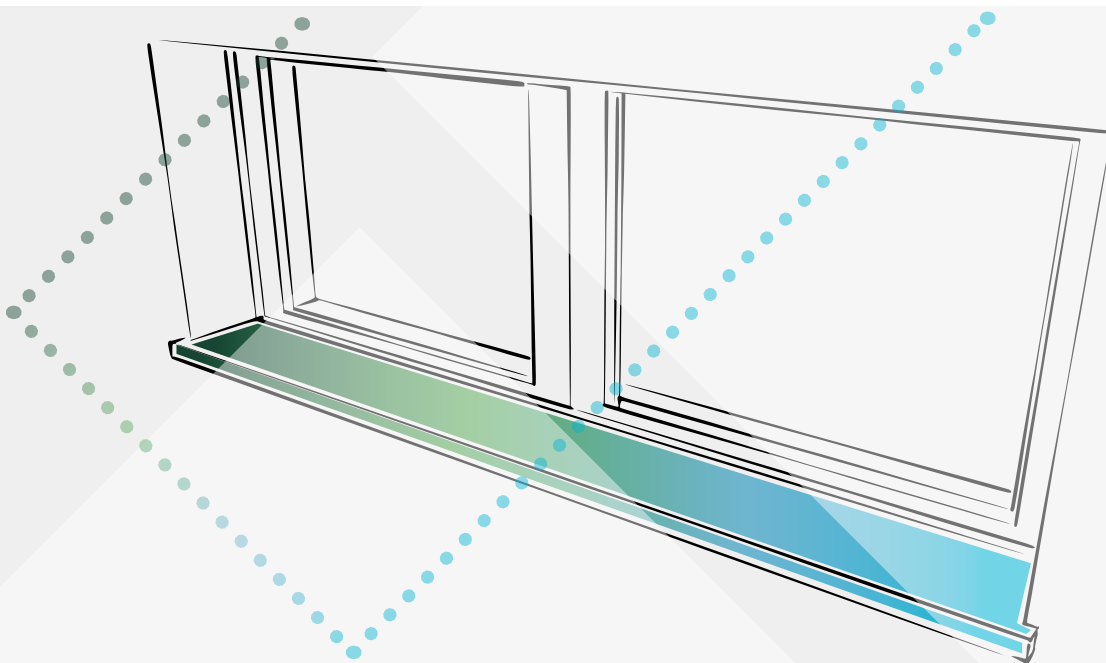
COPRISOGLIA®
IN MARMORESIN





A differenza del coprimuro, il coprisoglia viene utilizzato per la **protezione di davanzali e balconi**, installato in sovrapposizione e ricopre le vecchie soglie delle finestre già esistenti, assicurando molteplici vantaggi:

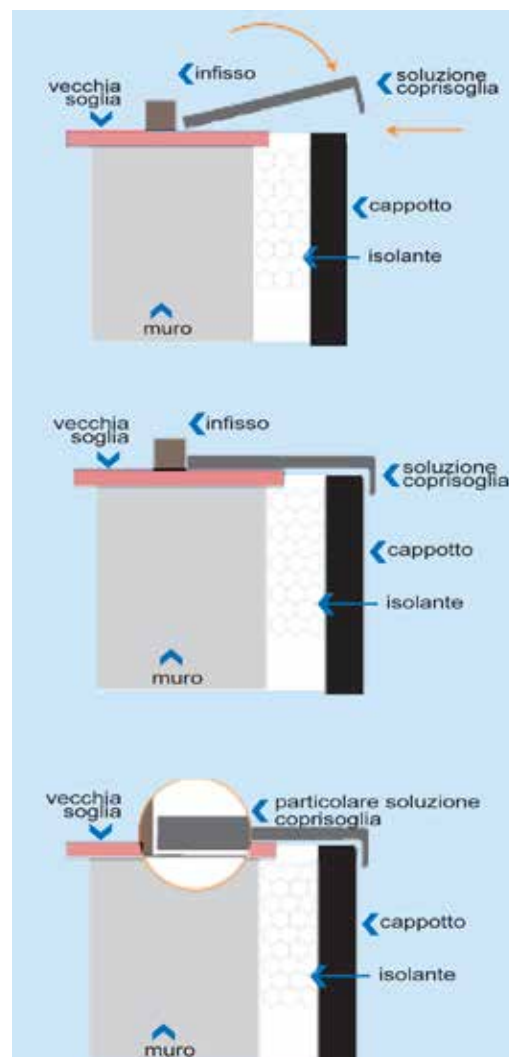
- È estremamente facile da montare.
- Grazie ad una adeguata profondità ricopre interamente la vecchia soglia.
- Ricopre tutto lo spessore del cappotto.
- Il giusto spessore non compromette eventuali chiusure di serrande ed eventuali fessure anticondensa.
- Viene fornito di terminale di finitura.
- Si può avere in diverse colorazioni.
- Viene fornito a misura.
- Non assorbe.
- Non ha bisogno di trattamenti.



DAVANZALI in Marmoresina

Un **ufficio tecnico di assoluta avanguardia**, costantemente impegnato nella ricerca di soluzioni sempre più efficaci, ha ideato la **soluzione ideale con facilità di montaggio**, per sovrapporre e ricoprire le vecchie soglie esistenti, senza smontaggio delle finestre e infissi, evitando così eventuali prolunghe necessarie per poter proteggere il cappotto termico, con le caratteristiche che l'attuale normativa richiede, ed è **facile da montare** grazie ad una adeguata profondità che permette di **ricoprire interamente la vecchia soglia e tutto lo spessore del cappotto**.

Le tematiche relative all'infiltrazione d'acqua e alle recenti leggi che regolano la termica, sono la priorità della linea Coprimuro®

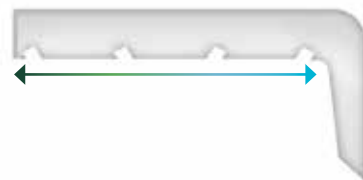


MISURE

Il Coprisoglia è disponibile in diverse misure.



Soglie in marmoresina
spessore 1,5/1,7 mm
profondità soglie 40/42/60 cm
lunghezza fino ai 2 metri



MISURE INTERNE
disponibili per ogni colore

- 120 cm
- 130 cm
- 140 cm
- 150 cm
- 160 cm
- 170 cm
- 180 cm
- 190 cm
- 200 cm



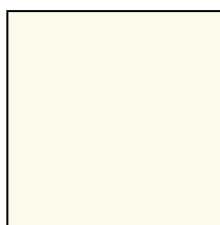
COLORI

La nostra gamma di colori può soddisfare **qualsiasi esigenza**: l'impasto trattato con ossidi crea il colore desiderato. Grazie alle nuove tecnologie, abbiamo affinato negli anni una tecnica per colorare e trattare esternamente il coprimuro rendendolo completamente **inattaccabile dagli agenti atmosferici** e donandogli al contempo un **colore naturale**.

COLORI PASTELLO



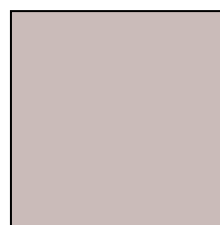
MAS640 B
BIANCO PURO



MAS640 P
BIANCO AVORIO



MAS640 G
GRIGIO TELE



MAS640 GT
GRIGIO TORTORA

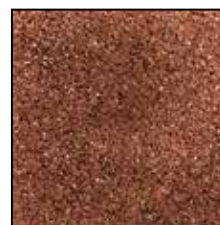


MAS640 R
MARRONE OCRA

COLORI FUMÈ

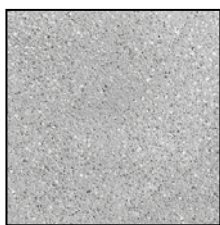


MAS 640 GF
GRIGIO FUME



MAS 640 MF
MARRONE FUME

COLORI GRANIGLIATI



MAS 640 GG
GRIGIOGRANIGLIATO



MAS 640 GB
BEIGE GRANIGLIATO

KIT RINGHIERA

Il balcone della vostra abitazione è a norma?

Di solito quando si compra casa ci si preoccupa di tante e importanti questioni, dall'abitabilità alla conformità degli impianti, dai pavimenti ai sanitari...

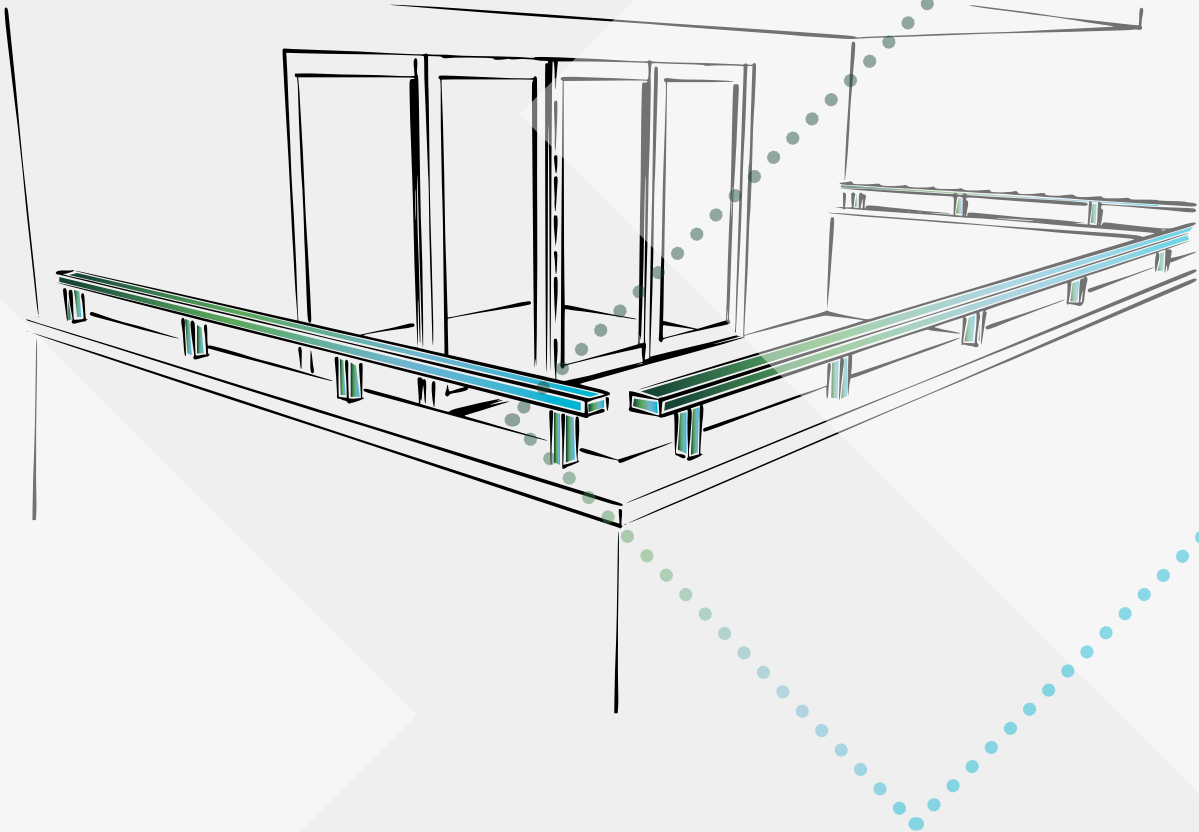
ma vi siete mai preoccupati dei parapetti dei balconi?

Nei vostri condomini o casa la funzione che hanno ringhiere e parapetti è davvero importante: proteggere dalle cadute nel vuoto... i vostri bambini spinti dalla curiosità non si sono mai affacciati su un balcone? Vi siete mai chiesti se sono al sicuro?

E' proprio per questo che alcune misure architettoniche sono necessarie negli edifici per poter fare spostare le persone in tutta sicurezza.

KIT RINGHIERA





Esistono delle norme che disciplinano l'altezza minima dei parapetti?

A questa precisa domanda esiste una sola risposta: abbiamo una **norma nazionale di riferimento** che è rappresentata dal decreto Ministeriale – Ministero dei Lavori Pubblici 14 giugno 1989, n. 236

“Prescrizioni tecniche necessarie a garantire l'accessibilità, l'adattabilità e la visitabilità degli edifici privati e di edilizia residenziale pubblica sovvenzionata e agevolata, ai fini del superamento e dell'eliminazione delle barriere architettoniche”.

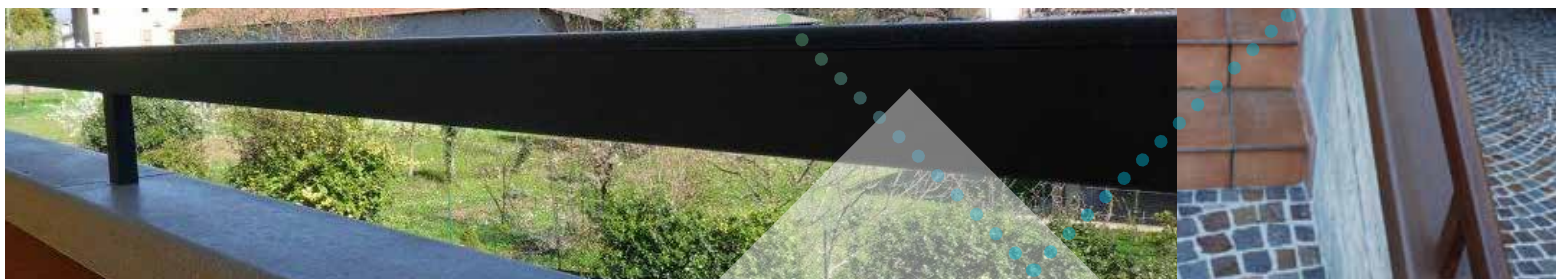
Esso si applica a tutti gli edifici (pubblici e privati) costruiti sia successivamente che anteriormente all'entrata in vigore della legge e il decreto prevede sia la definizione di altezza, sia l'altezza minima che dev'essere rispettata:

1. L'altezza è quella “distanza misurata in verticale dal lembo superiore dell'elemento che limita l'affaccio (copertina, traversa inferiore, infisso, eventuale corrimano o ringhierino) al piano di calpestio”(art. 8.0.1)
2. Rispetto a balconi e terrazze, è sempre l'art. 8 a specificarlo “il parapetto deve avere una altezza minima di 100 cm ed essere in attraversabile da una sfera di 10 cm di diametro” (art. 8.1.8)

Infine i parapetti devono essere costruiti o ricostruiti in un materiale adatto per la funzione che svolgono ossia alla salvaguardia delle persone dalle cadute. Inoltre, occorre sempre tenere in considerazione le disposizioni dei vari ordinamenti nazionali, qualora maggiormente restrittive. Viene anche indicato che il parapetto deve avere una altezza minima di 1,10 mt e il corrimano deve avere un diametro compreso fra 25 e 50 mm. Inoltre, fra un qualsiasi punto del corrimano ed eventuali barriere o ostacoli deve esserci uno spazio libero di 100 mm e le estremità del corrimano non devono presentare spigoli vivi (onde evitare il pericolo di tagli) o bordi in cui possano rimanere impigliati i vestiti.

Benissimo abbiamo letto e compreso che per essere a norma il parapetto del nostro balcone deve avere un'altezza minima di 100 mm... ma come posso risolvere velocemente il problema se ci accorgiamo che il nostro balcone non rispetta questa norma?

In questo caso la Coprimuro®, ha realizzato e brevettato un kit ringhiera, facile da montare, a prezzi accessibili e certificato dall'istituto Giordano.



VANTAGGI

- Facili e veloci da montare
- A misura
- Soddisfano la legislatura vigente
- Secondo la necessità del cliente, possibilità di barre su misura
- Barre realizzate in Alluminio Pesante
- 250 colorazioni realizzate in impianti appositi industriali secondo le norme europee di verniciatura dell'alluminio ad uso architettonico
- Eventuale possibilità di colorazione a richiesta a seconda dell'esigenza del cliente
- Accessori compresi nel kit



VOCE DI CAPITOLATO

SOPRALZO PARAPETTI FINO QUOTA 1,10 mt.

Fornitura di kit ringhiera per coprimuro (tipo coprimuro in marmoresina) prodotte in alluminio pesante fornito completo di bulloni autobloccanti con rondelle, barre filettate e chiave a tubo da 8 cm. per un facile e veloce montaggio.

Colorazione del prodotto disponibile a cartella RaL con finiture realizzate con impianti industriali che si attengono alle normative europee inerenti i processi di verniciatura di profilati estrusi in alluminio architettonico.

Il prodotto è completo di documentazione D.O.P. e di certificazione di spinta laterale come da normativa UNI 10807 e/o UNI EN 14019 prova di carico orizzontale lineare secondo prescrizioni D.M. 14/01/2008 pubblicata su G.U. n°.29 del 01/02/2008 e certificazione di carico statico verticale come D.M. 17/01/2018 (tab. 3.1.II) con esito conforme ai 2,0 kN/m



PREZZI



Il Kit Ringhiera di sicurezza comprende: ringhierino in alluminio pesante, bulloni, rondelle, tappi di chiusura, barre filettate e chiave a tubo da 10Ø per il montaggio.

Al momento dell'ordine allegare il disegno dei muri del balcone con le misure esterne e spessore, indicando se il muro è in cemento armato oppure in bossole.

KIT RINGHIERA PER FINESTRE

Con le stesse caratteristiche del kit ringhiera abbiamo creato il KIT FINESTRE.

Viene sempre fornito completo di bulloni autobloccanti con rondelle, barre filettate e chiave a tubo da 8 cm per un facile e veloce montaggio.

Prodotte in Alluminio pesante.

Possibilità barre su misura.

Risolvono con facilità tutte le problematiche relative alla sicurezza, rispettando le norme vigenti.



MONTAGGIO



circa l'80% dei parapetti in Italia hanno altezze che oscillano tra 90/92 centimetri (non sono a norma)



il parapetto anche se aiutato dallo spessore del coprimuro in marmoresina arriva alla cintà di un uomo di media altezza



il kit ringhiera ha i fori predisposti



segnare il punto dove forare con una punta da $\varnothing 6$



muro per una profondità di 10 cm



pulire il foro da residui di polvere



foro libero



forare il coprimuro e il

intorno al foro posizionare delle strisce di nastro adesivo di carta per rimuovere l'eccesso di ancorante chimico



inserire nel foro il beccuccio del chimico e riempire finché non fuoriesce



infilare la barra filettata da $\varnothing 6$ già precedentemente tagliata a 23 cm



posizionare i piedini per tenere in verticale le barre filettate



posizionare il corrimano e controllare i piedini



inserire la rondella e il bullone bloccante



stringere con chiave a tubo da 10



spingere a pressione la cover



mettere alle estremità i tappi di chiusura forniti.



verifica lavoro finito



se andiamo a misurare ora è tutta a norma. Niente di più facile!

GOCCIOLATOI

Descrizione

Il gocciolatoio in marmoresina è composto da una miscela di carbonato di calcio (polvere di marmo) e resine poliestere da esterno termoindurente, la miscela ottenuta viene colata all'interno di stampi in gomme siliconiche che ne determinano la forma scelta.

Possono essere di forma **cilindrica** oppure a **v** **aperti**.

Funzionalità

Il gocciolatoio in marmoresina è un manufatto ideato per il **drenaggio/deflusso dell'acqua piovana** che si deposita all'interno dei balconi/terrazzi, evitando accumuli d'acqua e di conseguenza fenomeni di capillarità.

Quando piove l'acqua si accumula sulla superficie del balcone e tende a sgrondare verso l'esterno secondo la pendenza del pavimento.

Il gocciolatoio aiuta a far defluire l'acqua del balcone incanalandola al suo interno e, grazie alla sua forma, spinge l'acqua al di fuori del balcone grazie anche al beccuccio finale e alla lunghezza giusta i eviterà di bagnare i balconi sottostanti.

GOCCIOLATOI





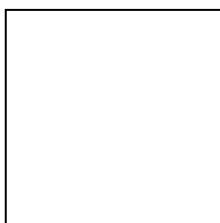
Posa in opera

La larghezza del gocciolatoio è scelta **in base alla profondità del muro**. Munito di incavi laterali per una migliore saldatura al muro, viene applicato di solito con colla cementizia elastica (coprilastik), si può saldare e rivoltare con guaina bituminosa o cementizia per rendere il muro completamente stagno.

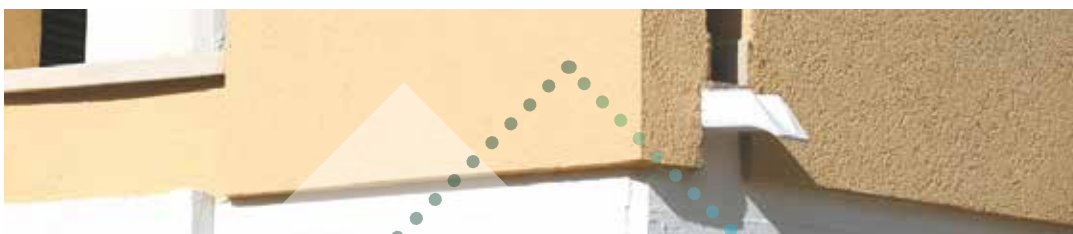
Per una ottima resa il gocciolatoio deve uscire di almeno 10 cm dal muro.

Si consiglia di dare una lieve pendenza verso il basso durante la posa e utilizzare i modelli più lunghi per i balconi dei piani superiori.

COLORI



BIANCO
PURO



MODELLI

Gocciolatoio aperto: il giusto posizionamento del gocciolatoio aperto è nella fessura tra parapetti intervallati

Gocciolatoio chiuso: il giusto posizionamento è nel foro che si trova nei parapetti continui.



Tutta la linea con il nuovo packaging senza vincoli.

Subito preventivo senza impegno!







UTILITIES



GRUPPO
2ESSE
HOLDING



Seguici



P.I. /C.F. 04696440405
CODICE SDI 2LCMINU
Sede legale/ operativa1:
VIA Monte Pasubio, 110/A
25014 - Castenedolo - BS

Sede operativa2:
Via del Garofano, 4
47853- Coriano - RN
Tel 0541/658324
Fax 0541/650259



EN 14021:2016



P.I. /C.F. 04290660408
CODICE SDI 2LCMINU
REA della CCIAA di RN
334252

Sede operativa:
Via Raibano, 29
47853- Coriano - RN
Tel 0541/658324
Fax 0541/650259

mvetroresina@pec.it - commerciale@mvetroresina.it
www.coprimuro.net

coprimurosrl@pec.it - commerciale@coprimuro.net
www.coprimuro.net



SCHEDA TECNICA

TERMOSOGLIA[®] in vetroresina

Descrizione

TERMOSOGLIA ACCOPPIATA CON MEMBRANA TERMOISOLANTE

TERMOSOGLIA è un rivestimento a base vetroresina accoppiato con membrana di poliuretano espanso a celle chiuse rivestito con GELCOAT isoneopentilico.



Utilizzo

Il campo di applicazione è nel campo della ristrutturazione e riqualificazione energetica edile. Grazie all'accoppiamento della membrana termica acustica si crea il taglio termico e lo rendono un prodotto esclusivo e tecnicamente unico nel suo genere. Con lo stesso materiale si possono effettuare applicazioni nell'arredamento in generale.

Nell'edilizia come parete per facciate ventilate e soglie /coprisoglie e rifiniture edili in generale.

Il supporto in vetroresina La termosoglia è completamente impermeabile grazie al suo supporto in vetroresina, composto da resine poliesteri tixotropica, cariche minerali, fibra di vetro Mat 450 gr/mq e gelcoat isoneopentilico.

Incollaggio

L'incollaggio viene effettuato con colla Coprilastik bi-componente, Coprivodirefill Pur oppure schiuma Poliuretana adesiva. (Potete richiedere scheda tecnica a info@coprimuro.net)

Taglio

Può essere tagliato con seghe circolari standard a filo continuo e con seghetto alternativo con lama a filo continuo.

Preparazione

1° FASE

Gelcottatura con gelcoat isoneopentilico per proteggere il manufatto dagli agenti atmosferici e per il colore desiderato. Per scegliere il colore richiedere la cartella colori.

2°FASE

si prosegue con la stratificazione di 3 strati totali di MAT450 impregnato di resina poliesteri *autoestinguenta* caricata con inerti minerali.

3°FASE

a seguire internamente viene posizionata una membrana di poliuretano espanso a celle chiuse di densità di 40-45 kg/m³, con conducibilità termica di 0,022 W/m³. Come certificato dal produttore dell'isolante.

4°FASE

si applica a finire un ulteriore strato di MAT450 impregnato di resina poliesteri *autoestinguenta* caricata con inerti minerali.

TERMOSOGLIA Valore termico/acustico

La resistenza termica (UNI 12664:2002) a temperatura 10°. La prova è stata eseguita secondo il metodo accreditato da ACCREDIA. Metodo con piastra calda con anello di guardia. La prova è stata eseguita nel rispetto della Norma 2-C su cui si basa il principio di funzionamento dell'apparato di misura utilizzata, quest'ultimo implementa il metodo con termoflussimetro che consente la determinazione per via indiretta e previa procedura di calibrazione dello strumento per la conducibilità termica.

Campionatura: per ogni prova sono stati adoperati n. 2 provini uguali a facce piane e parallele di dimensioni 500x500mm con **spessore da 15, 20, 30 mm**.

Valore termico/acustico:

- Spessore termosoglie disponibili: 10/15/20/25/30 mm - Eventuali altri spessori a richiesta.
- Densità: norme UNI EN ISO 845 U.M. Kg.mc
valore nominale 40-45 tolleranza +/-4
- Resistenza termica: Spessore Termosoglia 15 mm 0,47 m²K/W
Spessore Termosoglia 30 mm 0,89 m²K/W
- Coefficiente di conducibilità termica: Spessore Termosoglia 15 mm 0,034 W /mK
Spessore Termosoglia 30 mm 0,035 W /mK
- Attenuazione rumore: ΔLw = 26 Db

I rapporti di prova rilasciati dall'organismo di ricerca CERTIMAC. Comunicazione commissione europea 2006/C 323/01

Rapporto di prova SQM_519_220 e SQM_520_2020 del 18/12/2020.

Rapporti di prova per l'isolamento termico e rapporti prova per l'impermeabilità all'aria Laboratorio tecnico LEGNOLEGNO 2023

I nostri Rapporti di Prova sono disponibili presso gli archivi **ENEA, CERTIMAC, LEGNOLEGNO** e presso il **sito** www.coprimuro.net.

I valori riportati possono subire aggiornamenti e variazioni M.R. Vetroresina srl si riserva di modificarli in qualsiasi momento e preavviso. Per un corretto uso dei nostri prodotti consultare il nostro ufficio. I suggerimenti e le informazioni tecniche fornite rappresentano le nostre migliori conoscenze riguardo le caratteristiche e l'utilizzo dei prodotti. Considerato le numerose possibilità di impiego l'acquirente è tenuto a stabilire sotto la propria responsabilità l'idoneità del prodotto all'impiego previsto.

Coriano (RN), 15 Gennaio 2024

Legale Rappresentante

Rafael Enrique Silva



GRUPPO
2ESSE
HOLDING



Seguici



P.I. /C.F. 04696440405
CODICE SDI 2LCMINU
Sede legale/ operativa1:
VIA Monte Pasubio, 110/A
25014 - Castenedolo - BS

Sede operativa2:
Via del Garofano, 4
47853- Coriano - RN
Tel 0541/658324
Fax 0541/650259



EN 14021:2016



P.I. /C.F. 04290660408
CODICE SDI 2LCMINU
REA della CCIAA di RN
334252

Sede operativa:
Via Raibano, 29
47853- Coriano - RN
Tel 0541/658324
Fax 0541/650259

mvetroresina@pec.it - commerciale@mvetroresina.it
www.coprimuro.net

coprimurosrl@pec.it - commerciale@coprimuro.net
www.coprimuro.net



SCHEDA TECNICA

TERMOIMBOTTE[®] in vetroresina

Descrizione

TERMOIMBOTTE ACCOPPIATA
CON MEMBRANA TERMOISOLANTE
La TERMOIMBOTTE è un rivestimento a base
vetroresina accoppiato con membrana di
poliuretano espanso a celle chiuse rivestito
con GELCOAT isoneopentilico.

Utilizzo

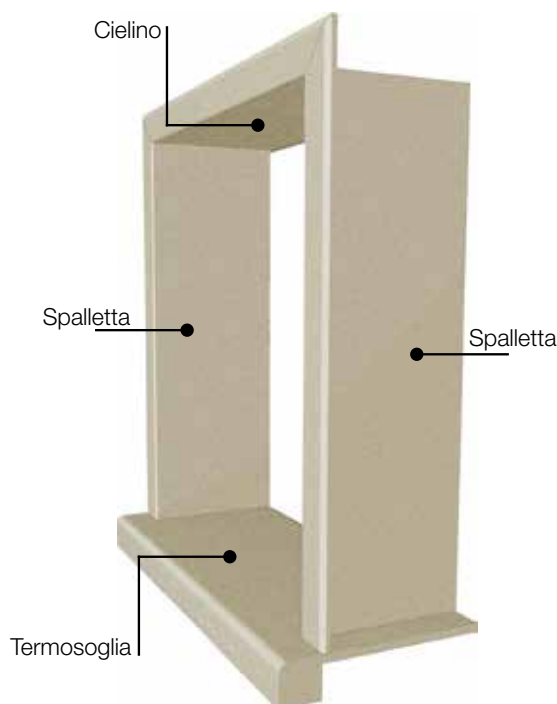
Il campo di applicazione è nel campo della
ristrutturazione e riqualificazione energetica
edile.
Grazie all'accoppiamento della membrana
termica acustica si crea il taglio termico
e lo rendono un prodotto esclusivo e
tecnicamente unico nel suo genere.
Con lo stesso materiale si posso effettuare
applicazioni nell' arredamento in generale.
Nell'edilizia come parete per facciate ventilate
e soglie /copri soglie e rifiniture edili in generale.

Il supporto in vetroresina

La TERMOIMBOTTE è completamente impermeabile grazie al suo supporto in vetroresina, composto da resine poliesteri tixotropica, cariche minerali, fibra di vetro Mat 450 gr/mq e gelcoat isoneopentilico.

Incollaggio

L'incollaggio viene effettuato con Coprivodirefill Pur oppure schiuma Poliuretana adesiva.
(Potete richiedere scheda tecnica a info@coprimuro.net)



Applicazione

I profili laterali sono forniti già tagliati a 45°.

Il Cielino sarà spizzato solo su un lato, l'altro verrà lasciato 10 cm più lungo e dovrà essere rifinito durante l'applicazione sul cantiere, con sega circolare inclinabile a 45°.

Taglio

Può essere tagliato con seghe circolari standard a filo continuo e con seghetto alternativo con lama a filo continuo.

Preparazione

1° FASE

Gelcottatura con gelcoat isoneopentilico per proteggere il manufatto dagli agenti atmosferici e per il colore desiderato. Per scegliere il colore richiedere la cartella colori.

2° FASE

si prosegue con la stratificazione di 3 strati totali di MAT450 impregnato di resina poliestere autoestinguente caricata con inerti minerali.

3° FASE

a seguire internamente viene posiziona una membrana di poliuretano espanso a celle chiuse di densità di 40-45 kg/m³, con conducibilità termica di 0,022 W/m³. Come certificato dal produttore dell'isolante.

4° FASE

si applica a finire un ulteriore strato di MAT450 impregnato di resina poliestere autoestinguente caricata con inerti minerali.

TERMOIMBOTTE VALORE TERMICO/ACUSTICO

La resistenza termica (UNI 12664:2002) a temperatura 10°. La prova è stata eseguita secondo il metodo accreditato da ACCREDIA. Metodo con piastra calda con anello di guardia. La prova è stata eseguita nel rispetto della Norma 2-C su cui si basa il principio di funzionamento dell'apparato di misura utilizzata, quest'ultimo implementa il metodo con termoflussimetro che consente la determinazione per via indiretta e previa procedura di calibrazione dello strumento per la conducibilità termica.

Campionatura: per ogni prova sono stati adoperati n. 2 provini uguali a facce piane e parallele di dimensioni 500x500mm con **spessore da 15, 20, 30 mm**.

Valore termico acustico:

- **Spessore Termoimbotte disponibili: 10/15/20 mm - Eventuali altri spessori a richiesta.**

- **Densità: norme UNI EN ISO 845 U.M. Kg.mc**

valore nominale 40-45 tolleranza +/-4

- **Resistenza termica: Spessore Termosoglia 15 mm 0,47 m²K/W**

- **Coefficiente di conducibilità termica: Spessore Termosoglia 15 mm 0,034 W /mK**

- **Attenuazione rumore: ΔLw = 26 Db**

I rapporti di prova rilasciati dall'organismo di ricerca CERTIMAC. Comunicazione commissione europea 2006/C 323/01

Rapporto di prova SQM_519_220 e SQM_520_2020 del 18/12/2020.


Rapporti di prova per l'isolamento termico e rapporti prova per l'impermeabilità all'aria Laboratorio tecnico LEGNOLEGNO 2023

I nostri Rapporti di Prova sono disponibili presso gli archivi **ENEA, CERTIMAC, LEGNOLEGNO** e presso il **sito** www.coprimuro.net.

I valori riportati possono subire aggiornamenti e variazioni M.R. Vetroresina srl si riserva di modificarli in qualsiasi momento e preavviso. Per un corretto uso dei nostri prodotti consultare il nostro ufficio. I suggerimenti e le informazioni tecniche fornite rappresentano le nostre migliori conoscenze riguardo le caratteristiche e l'utilizzo dei prodotti. Considerato le numerose possibilità di impiego l'acquirente è tenuto a stabilire sotto la propria responsabilità l'idoneità del prodotto all'impiego previsto.

Coriano (RN), 15 Gennaio 2024

Legale Rappresentante


Rafael Enrique Silva



GRUPPO
2ESSE
HOLDING



Seguici



P.I. /C.F. 04696440405
CODICE SDI 2LCMINU
Sede legale/ operativa1:
Via Monte Pasubio, 110/A
25014 - Castenedolo - BS

Sede operativa2:
Via del Garofano, 4
47853- Coriano - RN
Tel 0541/658324
Fax 0541/650259



EN 14021:2016



P.I. /C.F. 04290660408
CODICE SDI 2LCMINU
REA della CCIAA di RN
334252

Sede operativa:
Via Raibano, 29
47853- Coriano - RN
Tel 0541/658324
Fax 0541/650259

mvetroresina@pec.it - commerciale@mvetroresina.it
www.coprimuro.net

coprimurosrl@pec.it - commerciale@coprimuro.net
www.coprimuro.net



SCHEDA TECNICA TERMOSTONE in vetroresina

Prodotto ecostenibile con reazione al fuoco classe A1

Descrizione

TERMOSTONE con anima TERMO SOGLIA ACCOPPIATA CON MEMBRANA TERMOISOLANTE
TERMOSTONE è un rivestimento a base vetroresina accoppiato con membrana di poliuretano espanso a celle chiuse rivestito con un piallaccio di 2 mm di arenaria di quarzite.



Utilizzo

Il campo di applicazione è quello della ristrutturazione e riqualificazione energetica edile. Grazie all'accoppiamento della membrana termica acustica si crea il taglio termico e lo rendono un prodotto esclusivo e tecnicamente unico nel suo genere. Con lo stesso materiale si possono effettuare applicazioni nell' arredamento in generale.

Nell'edilizia come parete per facciate ventilate e soglie /coprisoglie e rifiniture edili in generale.

Il supporto in vetroresina: Termostone è completamente impermeabile grazie al suo supporto in vetroresina, composto da resine poliesteri tixotropica, cariche minerali, fibra di vetro Mat 450 gr/mq.

Incollaggio

L'incollaggio viene effettuato con colla Coprilastik bi-componente, Coprivodirefill Pur oppure schiuma Poliuretana adesiva. (Potete richiedere scheda tecnica a info@coprimuro.net)

Taglio

Può essere tagliato con seghe circolari standard a filo continuo e con seghetto alternativo con lama a filo continuo.

Preparazione

1° FASE

Gelcottatura con gelcoat isoneopentilico per proteggere il manufatto dagli agenti atmosferici e per il colore desiderato. Per scegliere il colore richiedere la cartella colori.

2°FASE

si prosegue con la stratificazione di 3 strati totali di MAT450 impregnato di resina poliesteri *autoestinguente* caricata con inerti minerali.

3°FASE

a seguire internamente viene posizionata una membrana di poliuretano espanso a celle chiuse di densità di 40-45 kg/m³, con conducibilità termica di 0,022 W/m³. Come certificato dal produttore dell'isolante.

4°FASE

si applica a finire un ulteriore strato di MAT450 impregnato di resina poliesteri *autoestinguente* caricata con inerti minerali.

5° FASE

Applicazione con colle del paiallaccio di quarzite di arenaria di 2 mm sulla superficie in vetroresina

TERMOSTONE Valore termico/acustico

La resistenza termica (UNI 12664:2002) a temperatura 10°. La prova è stata eseguita secondo il metodo accreditato da ACCREDIA. Metodo con piastra calda con anello di guardia. La prova è stata eseguita nel rispetto della Norma 2-C su cui si basa il principio di funzionamento dell'apparato di misura utilizzata, quest'ultimo implementa il metodo con termoflussimetro che consente la determinazione per via indiretta e previa procedura di calibrazione dello strumento per la conducibilità termica.

Campionatura: per ogni prova sono stati adoperati n. 2 provini uguali a facce piane e parallele di dimensioni 500x500mm con **spessore da 15, 20, 30 mm**.

Valore termico/acustico:

- **Spessore Termostone disponibili: 10/15/20/25/30 mm - Eventuali altri spessori a richiesta.**

- **Densità: norme UNI EN ISO 845 U.M. Kg/mc**

valore nominale 40-45 tolleranza +/-4

- **Resistenza termica: Spessore Termostone 15 mm 0,47 m²K/W**

Spessore Termostone 30 mm 0,89 m²K/W

- **Coefficiente di conducibilità termica: Spessore Termostone 15 mm 0,034 W /mK**

Spessore Termostone 30 mm 0,035 W /mK

- **Attenuazione rumore: ΔLw = 26 Db**

- **Reazione al fuoco: classe A1**

I rapporti di prova rilasciati dall'organismo di ricerca CERTIMAC. Comunicazione commissione europea 2006/C 323/01

Rapporto di prova SQM_519_220 e SQM_520_2020 del 18/12/2020.

Rapporti di prova per l'isolamento termico e rapporti prova per l'impermeabilità all'aria Laboratorio tecnico LEGNOLEGNO 2023

I nostri Rapporti di Prova sono disponibili presso gli archivi **ENEA, CERTIMAC, LEGNOLEGNO** e presso il **sito** www.coprimuro.net.

I valori riportati possono subire aggiornamenti e variazioni M.R. Vetroresina srl si riserva di modificarli in qualsiasi momento e preavviso. Per un corretto uso dei nostri prodotti consultare il nostro ufficio. I suggerimenti e le informazioni tecniche fornite rappresentano le nostre migliori conoscenze riguardo le caratteristiche e l'utilizzo dei prodotti. Considerato le numerose possibilità di impiego l'acquirente è tenuto a stabilire sotto la propria responsabilità l'idoneità del prodotto all'impiego previsto.

Coriano (RN), 15 Gennaio 2024


Legale Rappresentante

Rafael Enrique Silva



GRUPPO
2ESSE
HOLDING



Seguici



P.I. /C.F. 04290660408
CODICE SDI 2LCMINU
REA della CCIAA di RN
334252

Sede operativa:
Via Raibano, 29
47853- Coriano - RN
Tel 0541/658324
Fax 0541/650259

coprimurosrl@pec.it - commerciale@coprimuro.net
www.coprimuro.net

P.I. /C.F. 04696440405
CODICE SDI 2LCMINU
Sede legale/ operativa1:
Via Monte Pasubio, 110/A
25014 - Castenedolo - BS

Sede operativa2:
Via del Garofano, 4
47853- Coriano - RN
Tel 0541/658324
Fax 0541/650259

mr vetroresina@pec.it - commerciale@mr vetroresina.it
www.coprimuro.net



EN 14021:2016



SCHEDA TECNICA

COPRIMURO[®] in marmoresina

Descrizione

Prodotto per la protezione dalle acque piovane e agenti atmosferici di balconi, terrazzi e qualsiasi tipo di muro.

Premessa

I prodotti adoperati in edilizia sono solitamente manufatti in cotto, in cemento o lastre di marmo naturale e lamiera.



Tali prodotti non hanno le caratteristiche tecniche e meccaniche per poter evitare il ripristino dei muri esterni, perchè prive di un gocciolatoio funzionale che non permette all'acqua di risalire muro evitando crepe e florescenze, rigonfiamento dell'intonaco, infiltrazioni di acqua, sbavature nerastre, spaccature del muro. Oltretutto questi prodotti non hanno una buona durata nel tempo se non vengono periodicamente trattati. Con le soglie in marmoresina vengono ovviati tutti questi inconvenienti che comportano nella fattispecie continui investimenti per i rifacimenti dei muri o parapetti.

La marmoresina è composta ed ottenuta da miscele di varie polveri e graniglie di marmo scelti miscelati con resine poliestere da esterno tramite appositi miscelatori, la fase successiva è il colaggio in appositi stampi che ne determinano la forma a U rovesciata.

Viene poi fatto vibrare e attraverso le moderne tecnologie del vuoto, privato di bolle d'aria che possono compromettere le caratteristiche estetiche e di resistenza meccanica del prodotto finale.

Oltre alla colorazione dell'impasto vengono applicati degli smaltanti chimici che ne determinano la durezza esterna e ne completa l'impermeabilità oltre alle diverse varianti di colore per ogni abbinamento estetico.

Il prodotto non ha bisogno di trattamenti ed è autostinguente.

Dimensioni

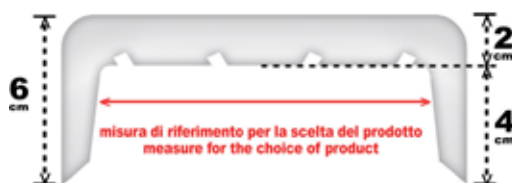
Altezza totale	60 mm
Spessore	18 mm
Altezza aletta	40 mm interna 60 Mm esterno
Lunghezza barre	dalla misura 7 interno alla misura 17 interno 1 m dalla misura 19 interno alla misura 50 interno 1.20 m
Peso specifico	non inferiore a 2.100Kg/m ³

Posa e Lavorazioni

Il prodotto viene posato con la sua colla bicomponente, il nome commerciale è Coprilastik, le fughe vengono stuccate con dei siliconi speciali per pietra dello stesso colore del manufatto, all'interno della fuga prima di stuccare verrà inserito il coprigiunto che funge da base d'appoggio del silicone, questo per evitare distaccamenti in futuro.

(Richiedere il manuale per la posa in opera a info@coprimuro.net)

Nelle tabelle vediamo il particolare a u rovesciato con il suo gocciolatoio a 45 °.



Il coprimuro è corredato di Certificazioni all'invecchiamento, viene venduto con Marchio di qualità ed è completo di Certificazione C.A.M. Criteri Ambientali Minimi, con percentuale di riciclo del 15%.

Peso M/I	Misure interne
Kg	cm
7,6	7
8,4	9
8,8	10
9,2	11
9,6	12
10	13
10,8	15
11,6	17
12,4	19
13,2	21
14	23
14,8	25
15,6	27
16,4	29
17,6	32
18,8	35
20,1	38
20,8	40
21,6	43
24,8	50

I colori della nostra produzione di serie



Coriano (RN), 15 Gennaio 2024

Legale Rappresentante

Rafael Enrique Silva



GRUPPO
2ESSE
HOLDING



Seguici



P.I. /C.F. 04290660408
CODICE SDI 2LCMINU
REA della CCIAA di RN
334252

Sede operativa:
Via Raibano, 29
47853- Coriano - RN
Tel 0541/658324
Fax 0541/650259

coprimurosrl@pec.it - commerciale@coprimuro.net
www.coprimuro.net

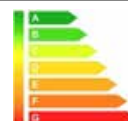
P.I. /C.F. 04696440405
CODICE SDI 2LCMINU
Sede legale/ operativa1:
Via Monte Pasubio, 110/A
25014 - Castenedolo - BS

Sede operativa2:
Via del Garofano, 4
47853- Coriano - RN
Tel 0541/658324
Fax 0541/650259

mrvetroresina@pec.it - commerciale@mrvetroresina.it
www.coprimuro.net



EN 14021:2016



SCHEDA TECNICA

GOCCIOLATOI in marmoresina

Descrizione

Il gocciolatoio in marmoresina è composto da una miscela di carbonato di calcio (polvere di marmo) e resine poliesteri da esterno termoindurente, la miscela ottenuta viene colata all'interno di stampi in gomme silconiche che ne determinano la forma scelta.

Possono essere di forma **cilindrica** oppure a **v aperti**.

Funzionalità

Il gocciolatoio in marmoresina è un manufatto ideato per il **drenaggio/deflusso dell'acqua piovana** che si deposita all'interno dei balconi/terrazzi, evitando accumuli d'acqua e di conseguenza fenomeni di capillarità.

Quando piove l'acqua si accumula sulla superficie del balcone e tende a sgrondare verso l'esterno secondo la pendenza del pavimento.

Il gocciolatoio aiuta a far defluire l'acqua del balcone incanalandola al suo interno e, grazie alla sua forma, spinge l'acqua al di fuori del balcone grazie anche al beccuccio finale e alla lunghezza giusta i eviterà di bagnare i balconi sottostanti.



Posa in opera

La larghezza del gocciolatoio è scelta **in base alla profondità del muro**. Munito di incavi laterali per una migliore saldatura al muro, viene applicato di solito con colla cementizia elastica (coprilastik), si può saldare e rivoltare con guaina bituminosa o cementizia per rendere il muro completamente stagno.

Per una ottima resa il gocciolatoio deve uscire di almeno 10 cm dal muro.

Si consiglia di dare una lieve pendenza verso il basso durante la posa e utilizzare i modelli più lunghi per i balconi dei piani superiori.

Gocciolatoio aperto: il giusto posizionamento del gocciolatoio aperto è nella fessura tra parapetti intervallati

Gocciolatoio chiuso: il giusto posizionamento è nel foro che si trova nei parapetti continui.



Coriano (RN), 15 Gennaio 2024

Legale Rappresentante

Rafael Enrique Silva

CERTIFICAZIONI

I prodotti di Gruppo 2Esse Srl sono gli unici realmente certificati, a differenza di altri che confondono le certificazioni, processi che comprendono test ed analisi rispondenti a specifiche normative nazionali e internazionali.

Le certificazioni in possesso del nostro Gruppo, sono generate nel tempo, e riguardano TUTTO il processo produttivo, dalla scelta delle materie prime, alla formulazione, alle funzionalità tecniche del prodotto finito, all'effettiva durabilità. Un prodotto certificato, è garanzia di comprovata qualità.



TERMOSOGLIA® TERMOMBOTTE®

DoP Dichiarazione di prestazione

**TERMOSOGLIA®
TERMOMBOTTE®
in vetroresina**

1. Codice di identificazione unico del prodotto tipo
2. Numero di tipo, lotto, serie o qualsiasi altro elemento che consenta l'identificazione del prodotto da costruire a serie dall'art. 11, paragrafo 4.
3. Uso o sei previsti del prodotto da costruire, conformemente alla relativa specifica tecnica ammessa, come previsto dal fabbricante.
4. Norme, dichiarazioni commerciali registrate o marchio registrato a indotto del fabbricante di serie dall'art. 11, paragrafo 5.
5. Se opportuno, nome e indirizzo del mandante o del mandato copre dall'art. 12, paragrafo 2.
6. Sistema o sistemi di valutazione e verifica della conformità alla prestazione del prodotto da costruire di cui all'allegato V.
7. Nel caso di una dichiarazione di prestazione relativa a un prodotto da costruire che venga nell'ambito di applicazione di una norma armonizzata.
8. Prestazioni dichiarate in serie dalla norma.

**TERMOSOGLIA E TERMOMBOTTE
VEDERE L'IMBALLO DEL PRODOTTO**

**CONDIZIONALI E IMPOTI ESISTENTI
TERMICAMENTE STILI AL TAGLIO
CORIMMURATO IN VETRORESINA**

**COPRIMURO 3P®
Via Rabano, 29 - 47923 Coriano (RN)
Brevetto depositato Nr. 10202100000028
Non Applicabile**

Sistema di attestazione 4
Non applicabile

CLASSIFICAZIONE AL FUOCO	EN 13501-1	UNE EN 13501-1:2019
DETERMINAZIONE CONDUCIBILITÀ TERMICA	EN 12667	UNE EN 12667:2002
DETERMINAZIONE RESISTENZA AL PENETRAMENTO	EN 12085	UNE EN 12085-1:2016
DETERMINAZIONE RESISTENZA AL PENETRAMENTO	EN 12085	UNE EN 12085-1:2016
DETERMINAZIONE AMBIENTALE	EN 12085	UNE EN 12085-1:2016

Coriano (RN), 02 Novembre 2021
Legale Rappresentante
Rafael Enrique Silva

CAM

**TERMOSOGLIA®
TERMOMBOTTE®
in vetroresina**

**CERTIFICAZIONE DI PRODOTTO MEDIANTE VERIFICA E CONVALIDA DI
ASSERTIONE AMBIENTALE AUTODIACHIARATA**
PRODUCT CERTIFICATION WITH VALIDATION OF SELF-DECLARED ENVIRONMENTAL CLAIM

Termosoglia in Vetroresina
Autodichiarazione ambientale del fornitore in conformità alla UNI EN ISO 14021:2016 e UNI-PUR 88:2020

Tipologia di prodotto	Product Type	Nome prodotto	Product name
TERMOSOGLIA IN VETRORESINA		TERMOSOGLIA IN VETRORESINA	
EMBALLI IN VETRORESINA		EMBALLI IN VETRORESINA	
PIRENE DA INCASTRO IN VETRORESINA		PIRENE DA INCASTRO IN VETRORESINA	
ELEMENTI ARCHITETTONICI IN VETRORESINA		ELEMENTI ARCHITETTONICI IN VETRORESINA	
COPRIMURO IN VETRORESINA		COPRIMURO IN VETRORESINA	
COPERTURE IN VETRORESINA		COPERTURE IN VETRORESINA	

Coriano (RN), 19 Ottobre 2023
Legale Rappresentante
Rafael Enrique Silva

CAM

**TERMOSOGLIA®
TERMOMBOTTE®
in vetroresina**

**CERTIFICAZIONE DI PRODOTTO MEDIANTE VERIFICA E CONVALIDA DI
ASSERTIONE AMBIENTALE AUTODIACHIARATA**
PRODUCT CERTIFICATION WITH VALIDATION OF SELF-DECLARED ENVIRONMENTAL CLAIM

Termosoglia in Vetroresina
Autodichiarazione ambientale del fornitore in conformità alla UNI EN ISO 14021:2016 e UNI-PUR 88:2020

Tempo di vita (anni)	Norma prodotto (standard)	Teste (%)	Prevalenza (%)	Prevalenza (%)	Materie Plastiche (g/kg)	Substrato (g/m²)
Termosoglia in vetroresina	Termosoglia	0,5%	0,5%	0%	n.p.	n.p.

Legende:
n.p. = prestazione non dichiarata (no performance declared)
n.d. = dati non disponibili (no data available)
n.a. = valore non applicabile (not applicable)
n.r. = valore non rilevante (not relevant)
n.s. = valore non sicuro (not secure)
n.t. = valore non testato (not tested)
n.v. = valore non verificato (not verified)
n.w. = valore non valutato (not evaluated)
n.z. = valore non zero (not zero)
n. = valore non numerico (not numeric)
n. = valore non numerico (not numeric)

Coriano (RN), 19 Ottobre 2023
Legale Rappresentante
Rafael Enrique Silva

CERTIFICAZIONE DI PRODOTTO MEDIANTE VERIFICA DEL CONTENUTO DI RICICLATO E SOLO RICICLATO E/O SOTTOPRODOTTO SECONDO PRAS UNI EN 15316
PRODUCT CERTIFICATION BY VERIFICATION OF THE CONTENT OF RECYCLED AND/OR RECOVERED AND/OR BY PRODUCT ACCORDING TO UNI/PUN 88:2020

RILASCIATA A:
SCUDATO

COPRIMURO S.R.L.
Sede Legale: Via Rabano, 29 - 47923 Coriano (RN)
Sede Operativa: Via Rabano, 29 - 47923 Coriano (RN)

RELATIVA ALLA PRODUZIONE DI:
CORIMMURATO IN VETRORESINA

VERIFICA DEL CONTENUTO DI RICICLATO E/O SOTTOPRODOTTO PRESENTI NEI PRODOTTI

La fabbricazione del prodotto da costruire (in vetroresina), effettuata secondo le indicazioni della Norma di riferimento (UNI EN 15316), è stata sottoposta con tutti i requisiti alle verifiche previste secondo lo schema SPS Italia SCP UNI/PUN 88:2020.

Manufacturing of the above indicated construction material according to EN 15316, has being submitted with positive results to the verification according to the SPS Italia scheme SCP UNI/PUN 88:2020.

Il sistema di certificazione adottato prevede, secondo lo schema SCP UNI/PUN 88:2020, le seguenti verifiche periodiche per il mantenimento:
The adopted certification system foresees, according to the scheme SCP UNI/PUN 88:2020, the following surveillance visits for the maintenance:
✓ Verifiche di conformità del processo produttivo e dei relativi aspetti della norma oggetto di certificazione.
✓ Compliance verification of the production process and related aspects of the standard in object of certification.

SGS Italia S.p.A. - Il Rappresentante Autorizzato
SGS Italia S.p.A. - The Authorized Representative
Flaviano Proppieri Flaviani

Data di prima emissione: 19 Ottobre 2023
Data di ultima emissione: 19 Ottobre 2023
Data di fine validità: -

Valida fino al 19 Ottobre 2026 (valida all'atto positivo dell'analisi di sorveglianza)
Valid until 19 October 2026 (valid at the positive result of the surveillance analysis)

Numero totale di pagine del certificato: 2
Total number of pages of the certificate: 2

SGS Italia S.p.A.
Via Sesto, 41
00193 Roma
027241

Gertimac

RAPPORTO DI PROVA

DETERMINAZIONE SPERIMENTALE DELLA CONDUCIBILITÀ TERMICA (VIGNA UNI EN 12667) FORNITA SULLA SITA "COPRIMURO 3P IN VETRORESINA" (CORIANO (RN))

Conduttore	Spessore (mm)	Temperatura (°C)	Flusso termico (W/m²)	Conduttività termica (W/mK)
1	10	15,0	10,0	1,00
2	10	15,0	10,0	1,00
3	10	15,0	10,0	1,00
4	10	15,0	10,0	1,00

Gertimac
Via Sesto, 41
00193 Roma
027241

Gertimac

CONFERMA

LA SITA "CORIMMURATO 3P IN VETRORESINA" È IN CONFORMITÀ CON LE SPECIFICAZIONI TECNICHE DELLO SCHEMA SPS ITALIA SCP UNI/PUN 88:2020

Il Cliente
Il Cliente è stato informato e ha autorizzato il fornitore a pubblicare i dati di certificazione e a utilizzarli per scopi promozionali e pubblicitari.

Il Cliente
Il Cliente è stato informato e ha autorizzato il fornitore a pubblicare i dati di certificazione e a utilizzarli per scopi promozionali e pubblicitari.

Conduttore	Spessore (mm)	Temperatura (°C)	Flusso termico (W/m²)	Conduttività termica (W/mK)
1	10	15,0	10,0	1,00
2	10	15,0	10,0	1,00
3	10	15,0	10,0	1,00
4	10	15,0	10,0	1,00

Gertimac
Via Sesto, 41
00193 Roma
027241

LABORATORIO TECNOLOGICO LEGNOLEGGNO

LegnoLegno S.p.A. Testing Laboratory
 Via S. Maria Maddalena, 100 - 01013 CORCHIANO (VT)
 Tel. +39 0773 228111 - Fax +39 0773 228112
 E-mail: info@legnolegno.it - www.legnolegno.it
 C.F. 01044030512 - P.I. 01044030512

COMPARAZIONE TECNICA TRA LE PRESTAZIONI ENEGETICHE OFFERTE DA DIFFERENTI METODOLOGIE DI INSTALLAZIONE

Luogo, data: Correggio, 09/09/2022

Committente: COPRIMURO SRL
VIA RAIBANO, 29 - CORIANO (RN)

Codice relazione: 0305/SI

Tabella di confronto
 La seguente tabella riassume i risultati ottenuti mediante analisi termiche di due differenti sistemi di installazione con riferimento al nodo inferiore ed al nodo centrale.

I sistemi analizzati prevedono la medesima struttura muraria al contorno e le medesime metodologie di posa; la differenza si concretizza nell'utilizzo del prodotto denominato termosoglia e termoinbotte. Il miglioramento dei parametri si evidenzia in tutti i valori determinati.

Tutti i riferimenti dei calcoli eseguiti sono contenuti nei rapporti di prova:
 Codice 0303/SI
 Codice 0304/SI

Codice Cliente: 2010
 Rapporto n° 0303/SI
 Pagina 1 di 2

LABORATORIO TECNOLOGICO LEGNOLEGGNO

LegnoLegno S.p.A. Testing Laboratory
 Via S. Maria Maddalena, 100 - 01013 CORCHIANO (VT)
 Tel. +39 0773 228111 - Fax +39 0773 228112
 E-mail: info@legnolegno.it - www.legnolegno.it
 C.F. 01044030512 - P.I. 01044030512

COMPARAZIONE TECNICA TRA LE PRESTAZIONI ENEGETICHE OFFERTE DA DIFFERENTI METODOLOGIE DI INSTALLAZIONE

Luogo, data: Correggio, 20/03/2023

Committente: COPRIMURO SRL
VIA RAIBANO, 29 - CORIANO (RN)

Codice relazione: 0323/SI

Tabella di confronto
 La seguente tabella riassume i risultati ottenuti mediante analisi termiche di due differenti sistemi di installazione con riferimento al nodo inferiore ed al nodo centrale.

I sistemi analizzati prevedono la medesima struttura muraria al contorno e le medesime metodologie di posa; la differenza si concretizza nell'utilizzo del prodotto denominato termosoglia e termoinbotte. Il miglioramento dei parametri si evidenzia in tutti i valori determinati.

Tutti i riferimenti dei calcoli eseguiti sono contenuti nei rapporti di prova:
 Codice 0321/SI
 Codice 0322/SI

Codice Cliente: 2010
 Rapporto n° 0323/SI
 Pagina 1 di 2

LABORATORIO TECNOLOGICO LEGNOLEGGNO

LegnoLegno S.p.A. Testing Laboratory
 Via S. Maria Maddalena, 100 - 01013 CORCHIANO (VT)
 Tel. +39 0773 228111 - Fax +39 0773 228112
 E-mail: info@legnolegno.it - www.legnolegno.it
 C.F. 01044030512 - P.I. 01044030512

RELAZIONE TECNICA

Luogo, data: Correggio, 09/03/2023

Relazione n° 0188/VIC

Committente: COPRIMURO SRL
VIA RAIBANO, 29 - CORIANO (RN)

Sito della verifica: VIA MORODER, 8 - ANCONA

Codice Cliente: 2010
 Rapporto n° 0323/SI
 Pagina 1 di 2

LABORATORIO TECNOLOGICO LEGNOLEGGNO

LegnoLegno S.p.A. Testing Laboratory
 Via S. Maria Maddalena, 100 - 01013 CORCHIANO (VT)
 Tel. +39 0773 228111 - Fax +39 0773 228112
 E-mail: info@legnolegno.it - www.legnolegno.it
 C.F. 01044030512 - P.I. 01044030512

RELAZIONE TECNICA

Luogo, data: Correggio, 28/10/2022

Relazione n° 0313/SI

Committente: COPRIMURO SRL
VIA RAIBANO, 29 - CORIANO (RN)

Sito della verifica: VIA GENZIANA - APRICA (SO)

Codice Cliente: 2010
 Rapporto n° 0303/SI
 Pagina 1 di 2

LABORATORIO TECNOLOGICO LEGNOLEGGNO

LegnoLegno S.p.A. Testing Laboratory
 Via S. Maria Maddalena, 100 - 01013 CORCHIANO (VT)
 Tel. +39 0773 228111 - Fax +39 0773 228112
 E-mail: info@legnolegno.it - www.legnolegno.it
 C.F. 01044030512 - P.I. 01044030512

RELAZIONE DI PROVA

Luogo, data: Correggio, 08/09/2022

Relazione tecnica n° 0303/SI
Test report No.

Committente: COPRIMURO SRL
Client: VIA RAIBANO, 29 - CORIANO (RN)

Per conto della Ditta: c.s.
On behalf of the Company

Codice Cliente: 2010
 Rapporto n° 0303/SI
 Pagina 1 di 2

LABORATORIO TECNOLOGICO LEGNOLEGGNO

LegnoLegno S.p.A. Testing Laboratory
 Via S. Maria Maddalena, 100 - 01013 CORCHIANO (VT)
 Tel. +39 0773 228111 - Fax +39 0773 228112
 E-mail: info@legnolegno.it - www.legnolegno.it
 C.F. 01044030512 - P.I. 01044030512

RELAZIONE DI PROVA

Luogo, data: Correggio, 08/09/2022

Relazione tecnica n° 0304/SI
Test report No.

Committente: COPRIMURO SRL
Client: VIA RAIBANO, 29 - CORIANO (RN)

Per conto della Ditta: c.s.
On behalf of the Company

Codice Cliente: 2010
 Rapporto n° 0304/SI
 Pagina 1 di 2

LABORATORIO TECNOLOGICO LEGNOLEGGNO

LegnoLegno S.p.A. Testing Laboratory
 Via S. Maria Maddalena, 100 - 01013 CORCHIANO (VT)
 Tel. +39 0773 228111 - Fax +39 0773 228112
 E-mail: info@legnolegno.it - www.legnolegno.it
 C.F. 01044030512 - P.I. 01044030512

RELAZIONE DI PROVA

Luogo, data: Correggio, 15/03/2023

Relazione tecnica n° 0322/SI
Test report No.

Committente: COPRIMURO SRL
Client: VIA RAIBANO, 29 - CORIANO (RN)

Per conto della Ditta: c.s.
On behalf of the Company

Codice Cliente: 2010
 Rapporto n° 0323/SI

LABORATORIO TECNOLOGICO LEGNOLEGGNO

LegnoLegno S.p.A. Testing Laboratory
 Via S. Maria Maddalena, 100 - 01013 CORCHIANO (VT)
 Tel. +39 0773 228111 - Fax +39 0773 228112
 E-mail: info@legnolegno.it - www.legnolegno.it
 C.F. 01044030512 - P.I. 01044030512

RELAZIONE DI PROVA

Luogo, data: Correggio, 15/03/2023

Relazione tecnica n° 0321/SI
Test report No.

Committente: COPRIMURO SRL
Client: VIA RAIBANO, 29 - CORIANO (RN)

Per conto della Ditta: c.s.
On behalf of the Company

Codice Cliente: 2010
 Rapporto n° 0323/SI

KITRINGHIERA



COPRIMURO S.p.A.
Via Rabano, 35 - 47033 CORRIDANO (RN) - Italia
Tel. 0541 455224
Fax 0541 455229

FESSE
Via del Corriano, 4
47033 Corridano (RN)
Via Maria Piazzola, 17/A
47014 Corchiano (VT)
Tel. 0541 455224
Fax 0541 455229

Gertimac
Via del Corriano, 4
47033 Corridano (RN)
Tel. 0541 455224
Fax 0541 455229

**VOCE DI CAPITOLATO
KITRINGHIERA**

KIT RINGHIERA PER PARAPETTI

SOPRALZO PARAPETTI FINO QUOTA 1,10 mt.
Fornitura di kit ringhiera per coprimuro (tipo coprimuro in marmoresina) prodotto in alluminio pesante fornito completo di Bulloni autobloccanti con rondelle, barre filettate e chiave a tubo da 8 cm per un facile e veloce montaggio.

Colorazione del prodotto disponibile a cartello RAL. Finiture realizzate con impianti industriali che si atengono alle normative europee inerenti i processi di verniciatura di profilati estrusi in alluminio architettonico.

Il prodotto è completo di documentazione D.O.P. e di certificazione di spinta laterale come da normativa UNI 10807 e/o UNI EN 14019 prova di carico orizzontale lineare secondo prescrizioni D.M. 14/01/2008 pubblicata su G.U. n° 29 del 01/02/2008 e certificazione di carico statico verticale come D.M. 17/01/2018 (tab. 3.1.1) con esito conforme a 2,0 kN/m

Il kit come alzato dei parapetti è costituito da tre profili in alluminio:

- 1) Profilo 1 funge da corrimano ed ha una altezza di 80mm e una larghezza di 30mm avente nella parte superiore delle svasture unili al fissaggio del profilo 2
- 2) Profilo 2 (chiamato cavi) di altezza 50mm e di larghezza 30mm con all'interno delle alente a 45° usi al fissaggio con il profilo 1
- 3) Profilo 3 di forma rettangolare di altezza 50mm (chiamato piedini) spessore 20mm largo 31mm con all'interno un foro passante 8mm nel quale verrà inserita la barra filettata.

Altezza totale del kit ringhiera con coprimuro in marmoresina 19 cm
Altezza totale del kit ringhiera senza coprimuro in marmoresina 16 cm

Applicazione:

La barra filettata in acciaio inox di diametro 6mm altezza 230 mm verrà inserita nel muro di cemento armato per una profondità di 100 mm e fissata con ancorante chimico.
La barra filettata attraverserà il coprimuro in marmo senza già inizialmente forata da una punta di lussatore di diametro 8 mm e attraverserà il profilo 3 e il profilo 1, la distanza tra un piedino e l'altro o tra barre filettate non dovrà superare il metro e verrà fissato con rondella e bullone in acciaio inox.
Come chiusura del corrimano sono forniti tappi in pvc.

KIT RINGHIERA PER FINESTRE

Con le stesse caratteristiche del kit ringhiera abbiamo creato il KIT FINESTRE.

Viene sempre fornito completo di bulloni autobloccanti con rondelle, barre filettate e chiave a tubo da 8 cm per un facile e veloce montaggio.

Prodotte in Alluminio pesante.
Possibilità barre su misura.
Ricostruire con facilità tutte le problematiche relative alla sicurezza, rispettando le norme vigenti.

RAPPORTO DI PROVA N. 390467

COPRIMURO S.p.A.
Via Rabano, 35 - 47033 CORRIDANO (RN) - Italia

Oggetto:
**coprimuro denominato
"KIT RINGHIERA PER BALCONI E PARAPETTI"**

attenta
**resistenza al carico statico orizzontale lineare e verticale
secondo il D.M. Infrastrutture 17 gennaio 2018
e la norma UNI 10806:1999**

Risultati
**conforme
per uso residenziale**

(*) secondo la dichiarazione del cliente. L'Amministratore Delegato
Bentley Iga Maria - Italia, 29 dicembre 2021

Rapporto di prova n. 390467 del 29 dicembre 2021 Pagina 2 di 3

Descrizione dell'oggetto:
L'oggetto in esame è costituito da un copri muro in resina di marmo sormontato da un profilo in alluminio per la messa al sicurezza di parapetti o balconi.
L'oggetto, in particolare, ha le seguenti caratteristiche dimensionali:
- larghezza d'ingombro misurata: 975 mm;
- larghezza interasse misurata: 870 mm.

Foto della dell'oggetto montato su un supporto cementizio

Documento	Titolo
D.M. 17 gennaio 2018 del Ministero delle Infrastrutture	Aggiornamento della "Norma tecnica per le costruzioni"
Ringhiera, balconi e parapetti prefabbricati - Determinazione della resistenza meccanica ai carichi statici distribuiti.	

Descrizione	Codice di identificazione interna
banco prova per simulare il montaggio reale dell'oggetto sulla soletta modello "PMR 150/700 DVS" delle ditte Istituto Giordano S.p.A. e Pistoni Walcom	ED068

(*) secondo la dichiarazione del cliente, ad eccezione delle caratteristiche espressamente indicate come rilevate. Istituto Giordano declina ogni responsabilità.

Rapporto di prova n. 390467 del 29 dicembre 2021 Pagina 3 di 3

Descrizione	Codice di identificazione interna
3 trasduttori lineari di spostamento modello "P2-34-5150" della ditta Geinca, campo di misura 0 - 150 mm	FT4512, FT4512 e FT4513
celle di carico modello "T5" con lettore modello "DF1" della ditta AEP Transducers, campo di misura 0,05 - 1000 N	ED104
calibro elettronico digitale modello "CDEP15" della ditta Borletti, campo di misura 0 - 150 mm e risoluzione 0,01 mm	ED066
metro digitale modello "TS-553101-216-432" della ditta Mitutoyo Corporation, campo di misura 0 - 5,5 m	FT364
dispositivo per applicazione automatizzata di carico statico costituito da un pistone pneumatico, diametro 250 mm, comandato da valvola di riduzione motorizzata in grado di applicare il carico con un gradiente prestabilito	FT481
celle di carico modello "TGA-250N" della ditta AEP Transducers, campo di misura (0 - 25) Nm	ED110

Modalità
La prova è stata eseguita utilizzando la procedura interna di dettaglio P083 nella revisione vigente alla data della prova. L'oggetto, montato su una porzione in muratura, è stato fissato inferiormente e lateralmente al banco prova a simulare le reali condizioni di opera in uso.

Procedura

Riferimento normativo	Attività	Descrizione/parametri
tabella 3.1.1 e paragrafo 3.1.4 del Errore. L'origine riferimento non è stata trovata.	individuazione dei valori di carico	carico di esercizio = 2,0 kN/m
Errore. L'origine riferimento non è stata trovata.	carico orizzontale statico lineare	sull'oggetto sono stati posizionati i tre trasduttori lineari di spostamento in maniera da leggere lo spostamento relativo del coprimuro, due alle estremità profilo che svolge funzione di ringhiera e uno in mezz'aria di esso; applicazione progressiva in direzione orizzontale verso l'interno di un precarico pari al 50 % del carico previsto per la prova, mantenendolo poi per 5 min; rimozione del precarico e azzeramento dei trasduttori lineari di spostamento; applicazione del carico di prova in maniera progressiva, con un tempo non minore di 5 s, fino a raggiungere il carico di prova, mantenendolo poi per almeno 15 min; registrazione delle deformazioni sotto carico e rimozione progressiva e totale del carico di prova; rilevazione delle deformazioni residue dopo un'attesa di almeno 5 min.
tabella 3.1.1 e paragrafo 3.1.4 del Errore. L'origine riferimento non è stata trovata.	carico verticale concentrato	è stato applicato, sulla mezz'aria del profilo che svolge la funzione di ringhiera, un carico verticale concentrato pari a 2,0 kN, rimosso il quale è stato valutato l'effettivo stato dell'oggetto statico
//	carico di rottura	si è verificato il carico di rottura da carico verticale concentrato in mezz'aria del profilo che svolge funzione di ringhiera

Rapporto di prova n. 390467 del 29 dicembre 2021 Pagina 4 di 3

Condizioni ambientali

Pressione atmosferica	1000 ± 10 Pa
Temperatura	(20 ± 1) °C
Umidità relativa	(55 ± 5) %

Risultati

Carico orizzontale statico lineare

Carico unitario kN/m	Deformazione sotto carico nei punti di misura			Deformazione residua nei punti di misura			Effetto
	A	B	C	A	B	C	
2,0	22,3	23,6	19,7	8,3	7,7	6,9	nessun danneggiamento

Foto della dell'oggetto durante l'applicazione del carico lineare

Rapporto di prova n. 390467 del 29 dicembre 2021 Pagina 5 di 3

Carico verticale concentrato

Punto di applicazione	Carico totale	Effetto
	0 kN	
	2,0	nessuna lesione/deformazione 5 mm rottura
al centro del profilo	6,0	

Foto della dell'oggetto durante l'applicazione a rottura del carico verticale

Conclusioni

Attività	Norma di riferimento	Carico	Esito
resistenza al carico statico orizzontale lineare	D.M. 17 gennaio 2018 (tabella 3.1.1)	2,0 kN/m	conforme per tutti gli edifici ad uso residenziale
resistenza al carico statico verticale			

Il Responsabile Tecnico di Prova (Dott. Andrea Bruschi) e Il Responsabile del Laboratorio di Security and Safety (Dott. Andrea Bruschi) sono firmatari della prova.

I KIT È COMPLETO DI CERTIFICAZIONE DI CONFORMITÀ E DI COME DA NORMATIVA UNI 10807 E/O UNI EN14019 AI REQUISITI STABILITI NEL DM. INFRASTRUTTURE DEL 14/01/2008.

TERMOSTONE



M.R. vetroresina s.r.l.
 P.I. C.F. 02654940462
 CODICE FISCALE 02654940462
 Sede legale/operativa:
 Via M. Barba, 29
 35014 - Corchiano (TR)
 Tel 0575 482104
 Fax 0575 482105
 www.termosoglia.com - info@termosoglia.com

**TERMOSSOGLIA
PESSE**
 Sede operativa:
 Via M. Barba, 29
 35014 - Corchiano (TR)
 Tel 0575 482104
 Fax 0575 482105
 www.termosoglia.com - info@termosoglia.com

COPRIMURO S.R.L.
 P.I. C.F. 02654940462
 CODICE FISCALE 02654940462
 Sede operativa:
 Via M. Barba, 29
 35014 - Corchiano (TR)
 Tel 0575 482104
 Fax 0575 482105
 www.termosoglia.com - info@termosoglia.com

DoP Dichiarazione di prestazione in vetroresina

TERMOSTONE
VEDERE L'IMBALLO DEL PRODOTTO

1. Codice di identificazione unico del prodotto tipo
2. Numero di tipo, lotto, serie o qualsiasi altro elemento che consenta l'identificazione del prodotto da costruzione ai sensi dell'art. 11, paragrafo 4
3. Stato dei pezzi del prodotto da costruzione, conformemente alla relativa specifica tecnica armonizzata, come previsto dal fabbricante
4. Nome, denominazione commerciale registrata e marchio registrato e indirizzo del fabbricante ai sensi dell'art. 11, paragrafo 5
5. Se opportuno, nome e indirizzo del mandatario il cui mandato copre i compiti cui all'art. 12, paragrafo 2
6. Sistema o sistemi di valutazione e verifica della costanza della prestazione del prodotto da costruzione di cui all'articolo V
7. Nel caso di una dichiarazione di prestazione relativa a un prodotto da costruzione che rientra nell'ambito di applicazione di una norma armonizzata
8. Posizione dichiarata di ogni classe della norma

CLASSIFICAZIONE AL FUOCO	EN	UNI EN
DETERMINAZIONE CONOSCIBILITÀ TECNICA	EN 12664 Prestazione di 12 mesi	UNI EN 12664-1:2016
CONDIZIONE AMBIENTALE	CALDA O FREDDA	UNI EN 12056-3: A2 (B1) o UNI EN 12056-3: A2 (B2)
STATO DI SVILUPPO	1	UNI EN 12056-3: A2 (B1) o UNI EN 12056-3: A2 (B2)
STABILITÀ DIMENSIONALE	1	UNI EN 12056-3: A2 (B1) o UNI EN 12056-3: A2 (B2)
STABILITÀ DIMENSIONALE A TERMICI	1	UNI EN 12056-3: A2 (B1) o UNI EN 12056-3: A2 (B2)

Corchiano (TR), 02 Novembre 2023 Legale Rappresentante
Rafael Enrique Silva

M.R. vetroresina s.r.l.
 P.I. C.F. 02654940462
 CODICE FISCALE 02654940462
 Sede legale/operativa:
 Via M. Barba, 29
 35014 - Corchiano (TR)
 Tel 0575 482104
 Fax 0575 482105
 www.termosoglia.com - info@termosoglia.com

**TERMOSSOGLIA
PESSE**
 Sede operativa:
 Via M. Barba, 29
 35014 - Corchiano (TR)
 Tel 0575 482104
 Fax 0575 482105
 www.termosoglia.com - info@termosoglia.com

COPRIMURO S.R.L.
 P.I. C.F. 02654940462
 CODICE FISCALE 02654940462
 Sede operativa:
 Via M. Barba, 29
 35014 - Corchiano (TR)
 Tel 0575 482104
 Fax 0575 482105
 www.termosoglia.com - info@termosoglia.com

CAM TERMOSOGLIA® TERMOSIMBOTTE® in vetroresina

CERTIFICAZIONE DI PRODOTTO MEDIANTE VERIFICA E CONVALIDA DI ASSESSIONE AMBIENTALE AUTODICHIARATA
PRODUCT CERTIFICATION WITH VALIDATION OF SELF-DECLARED ENVIRONMENTAL CLAIM

Termosoglia in Vetroresina
 Autodichiarazione ambientale del fornitore in conformità alla UNI EN ISO 14021:2016

Tipologia di prodotto Product Type Name	Nome prodotto Product Name
Termosoglia in Vetroresina	TERMOSSOGLIA IN VETRORESINA
	ERMABOTTE IN VETRORESINA
	FIORERE DA INCASTRO IN VETRORESINA
	ELEMENTI ARCHITETTICI IN VETRORESINA
	COPRIFURTO IN VETRORESINA
COPERTURE IN VETRORESINA	

Corchiano (TR), 12 Luglio 2022 Legale Rappresentante
Rafael Enrique Silva

M.R. vetroresina s.r.l.
 P.I. C.F. 02654940462
 CODICE FISCALE 02654940462
 Sede legale/operativa:
 Via M. Barba, 29
 35014 - Corchiano (TR)
 Tel 0575 482104
 Fax 0575 482105
 www.termosoglia.com - info@termosoglia.com

**TERMOSSOGLIA
PESSE**
 Sede operativa:
 Via M. Barba, 29
 35014 - Corchiano (TR)
 Tel 0575 482104
 Fax 0575 482105
 www.termosoglia.com - info@termosoglia.com

COPRIMURO S.R.L.
 P.I. C.F. 02654940462
 CODICE FISCALE 02654940462
 Sede operativa:
 Via M. Barba, 29
 35014 - Corchiano (TR)
 Tel 0575 482104
 Fax 0575 482105
 www.termosoglia.com - info@termosoglia.com

CAM TERMOSOGLIA® TERMOSIMBOTTE® in vetroresina

CERTIFICAZIONE DI PRODOTTO MEDIANTE VERIFICA E CONVALIDA DI ASSESSIONE AMBIENTALE AUTODICHIARATA
PRODUCT CERTIFICATION WITH VALIDATION OF SELF-DECLARED ENVIRONMENTAL CLAIM

Termosoglia in Vetroresina
 Autodichiarazione ambientale del fornitore in conformità alla UNI EN ISO 14021:2016

Tipologia di prodotto Product Type Name	Nome prodotto Product Name	Valore	Limite	Unità
Termosoglia in Vetroresina	ERMABOTTE IN VETRORESINA	0.0%	0.0%	kg/kg
	FIORERE DA INCASTRO IN VETRORESINA	0.0%	0.0%	kg/kg

Legenda:
 0.0%: prestazione non dichiarata (no performance declared)
 Note:
 (1) I valori riportati sono da ritenersi validi per qualsiasi prodotto e dimensione (larghezza e lunghezza). The values shown are to be considered valid for any product and any size (width and length).
 In allegato il certificato di convalida dell'asserzione ambientale autodichiarata N.20.18184 rilasciato da SGS Italia S.p.A. (Dipartimento Notificazioni N. 1391).

Corchiano (TR), 12 Luglio 2022 Legale Rappresentante
Rafael Enrique Silva

Commissa n° / CPN 75.16.12280

Reporto di Audit

Organizzazione	COPRIMURO S.R.L.	
Indirizzo	Via Rabano, 29 - 47853 Corchiano (RN)	
Standard	ISO 14021:2016	
Rappresentanti	Rafael Enrique Oscar Silva - Legale rappresentante Aziz Fragoze - Resp. Produzione Claudio Gergarilli - Resp. Commerciale	
Siti Visitati	Via Rabano, 29 - 47853 Corchiano (RN)	Data dell'Audit 12 Luglio 2022
Lead auditor:	Enrico Angusti	

Questo relazione è confidenziale e la sua diffusione è limitata ai team di audit, ai rappresentanti del cliente e all'ufficio SGS.

1. Obiettivi dell'Audit

- Confermare che l'asserzione ambientale auto-dichiarata sia conforme ai requisiti previsti dalla norma ISO 14021:2016
- Confermare che la polvere (filler) di stiro proveniente dal "Taglio" viene recuperato nel processo produttivo di COPRIMURO.NET srl
- Confermare che la dichiarazione di COPRIMURO riguarda il p.7.8 della norma sia giustificata
- Verificare che il processo produttivo di COPRIMURO riduca la necessità di predichiarare aree di deposito dei materiali di stiro, con benefici per l'ambiente circostante
- Confermare l'uso corretto del cerchio di Moebius riguardo l'uso di materiale riciclato
- Confermare che le asserzioni ambientali auto-dichiarate sono applicabili alle seguenti famiglie di prodotti:
 - Copertura in Marmosoglia:
 - Coprimuro
 - Soglie
 - Coprisoglie
 - Copriancore
 - Terminali
 - Fiorere da incastro
 - Diamanti
 - Bordi Piscina
 - Termosoglia in Vetroresina:
 - Termosimbotte
 - Fiorere da incastro
 - Elementi architettonici
 - Coprimuro
 - Coperture

UK 14021 Report Page 1 of 5 Issue DRAFT

SGS

RILASCIATA A:
 03/04/2023

COPRIMURO S.R.L.
 Sede Legale: Via Rabano, 29 - 47853 CORCHIANO (RN)
 Indirizzo: Via Rabano, 29 - 47853 CORCHIANO (RN)

RELATIVA ALLA PRODUZIONE DI:
 COPRIMURO IN VETRORESINA
 TERMOSOGLIA IN VETRORESINA

Verifica del contenuto di riciclato e recupero di sottoprodotto presente nel processo

La fabbricazione dei prodotti da costruzione indicati in elenco, effettuata secondo le indicazioni della Prassi di Riferimento UNEP/ISO 82002, è stata certificata con un sistema conforme alla norma di riferimento ISO 14021:2016 secondo lo schema SGS Italia S.p.A. SCIP (UNEP/ISO 82002)

The adopted certification system conforms to the requirements of the SGS Italia S.p.A. SCIP (UNEP/ISO 82002) Manufacturing of the above indicated construction materials according to UNEP/ISO 82002 has been audited with positive results in the verification according to the SGS Italia S.p.A. SCIP (UNEP/ISO 82002) certification

Il sistema di certificazione adottato prevede, secondo lo schema SCIP (UNEP/ISO 82002), la seguente verifica periodica per il mantenimento:

- Verifica di conformità del processo produttivo e dei relativi aspetti della norma oggetto di certificazione
- Complete verification of the production process and related aspects of the standard in respect for certification

SGS Italia S.p.A. - Il Rappresentante Autorizzato
 SGS Italia S.p.A. - Via Cassala, 11
 02018 Bolognina (TR) - Italia
 P.IVA 0273913102

Data di prima emissione: 10 Ottobre 2022
 Data di fine validità: 12 Ottobre 2023
 Data di fine scansione: 12 Ottobre 2023
 Data di fine scansione: 12 Ottobre 2023

Valido fino al 12 Ottobre 2023 (vedere l'elenco prodotti all'interno di invio)
 Valid until 12 October 2023 (see the list of products inside the envelope)
 Valid until 12 October 2023 (see the list of products inside the envelope)

Numero totale di pagine del certificato: 2
 Numero totale di pagine della relazione di audit: 12

The SGS Italia S.p.A. logo is the property of SGS Group, a Swiss company.
 The SGS Italia S.p.A. logo is the property of SGS Group, a Swiss company.
 The SGS Italia S.p.A. logo is the property of SGS Group, a Swiss company.

Gertimac

RAPPORTO DI PROVA

(ISO 14021:2016)

DETERMINAZIONE SPERIMENTALE DELLA CONDUZIONE TERMICA (NORMA UNI EN 12664) DI UNA TIPOLOGIA DI TERMOSOGLIA DENOMINATA "TERMOSOGLIA 18 mm" FORNITA DALLA DITTA "COPRIMURO NET SRL, IMPRESORIA", CORCHIANO (TR)

CONDIZIONE DI RIFERIMENTO	Temperatura ambiente (T _{amb})
CONDIZIONE DI RIFERIMENTO	20.0 ± 0.5
CONDIZIONE DI RIFERIMENTO	20.0 ± 0.5
CONDIZIONE DI RIFERIMENTO	20.0 ± 0.5

CONDIZIONE DI RIFERIMENTO	Temperatura ambiente (T _{amb})	Temperatura ambiente (T _{amb})	Temperatura ambiente (T _{amb})
CONDIZIONE DI RIFERIMENTO	20.0 ± 0.5	20.0 ± 0.5	20.0 ± 0.5
CONDIZIONE DI RIFERIMENTO	20.0 ± 0.5	20.0 ± 0.5	20.0 ± 0.5
CONDIZIONE DI RIFERIMENTO	20.0 ± 0.5	20.0 ± 0.5	20.0 ± 0.5

CONDIZIONE DI RIFERIMENTO Temperatura ambiente (T_{amb}) 20.0 ± 0.5

CONDIZIONE DI RIFERIMENTO Coprimuro NET SRL - Impresoria

CONDIZIONE DI RIFERIMENTO Via Rabano, 29 - 47853 Corchiano (TR)

CONDIZIONE DI RIFERIMENTO Tel. 0575 482104 - Fax 0575 482105

CONDIZIONE DI RIFERIMENTO www.termosoglia.com - info@termosoglia.com

CONDIZIONE DI RIFERIMENTO Coprimuro NET SRL - Impresoria

CONDIZIONE DI RIFERIMENTO Via Rabano, 29 - 47853 Corchiano (TR)

CONDIZIONE DI RIFERIMENTO Tel. 0575 482104 - Fax 0575 482105

CONDIZIONE DI RIFERIMENTO www.termosoglia.com - info@termosoglia.com

CONDIZIONE DI RIFERIMENTO Coprimuro NET SRL - Impresoria

CONDIZIONE DI RIFERIMENTO Via Rabano, 29 - 47853 Corchiano (TR)

CONDIZIONE DI RIFERIMENTO Tel. 0575 482104 - Fax 0575 482105

CONDIZIONE DI RIFERIMENTO www.termosoglia.com - info@termosoglia.com

Gertimac

RAPPORTO DI PROVA

(ISO 14021:2016)

DETERMINAZIONE SPERIMENTALE DELLA CONDUZIONE TERMICA (NORMA UNI EN 12664) DI UNA TIPOLOGIA DI TERMOSOGLIA DENOMINATA "TERMOSOGLIA 18 mm" FORNITA DALLA DITTA "COPRIMURO NET SRL, IMPRESORIA", CORCHIANO (TR)

CONDIZIONE DI RIFERIMENTO	Temperatura ambiente (T _{amb})
CONDIZIONE DI RIFERIMENTO	20.0 ± 0.5
CONDIZIONE DI RIFERIMENTO	20.0 ± 0.5
CONDIZIONE DI RIFERIMENTO	20.0 ± 0.5

CONDIZIONE DI RIFERIMENTO	Temperatura ambiente (T _{amb})	Temperatura ambiente (T _{amb})	Temperatura ambiente (T _{amb})
CONDIZIONE DI RIFERIMENTO	20.0 ± 0.5	20.0 ± 0.5	20.0 ± 0.5
CONDIZIONE DI RIFERIMENTO	20.0 ± 0.5	20.0 ± 0.5	20.0 ± 0.5
CONDIZIONE DI RIFERIMENTO	20.0 ± 0.5	20.0 ± 0.5	20.0 ± 0.5

CONDIZIONE DI RIFERIMENTO Temperatura ambiente (T_{amb}) 20.0 ± 0.5

CONDIZIONE DI RIFERIMENTO Coprimuro NET SRL - Impresoria

CONDIZIONE DI RIFERIMENTO Via Rabano, 29 - 47853 Corchiano (TR)

CONDIZIONE DI RIFERIMENTO Tel. 0575 482104 - Fax 0575 482105

CONDIZIONE DI RIFERIMENTO www.termosoglia.com - info@termosoglia.com

CONDIZIONE DI RIFERIMENTO Coprimuro NET SRL - Impresoria

CONDIZIONE DI RIFERIMENTO Via Rabano, 29 - 47853 Corchiano (TR)

CONDIZIONE DI RIFERIMENTO Tel. 0575 482104 - Fax 0575 482105

CONDIZIONE DI RIFERIMENTO www.termosoglia.com - info@termosoglia.com

CONDIZIONE DI RIFERIMENTO Coprimuro NET SRL - Impresoria

CONDIZIONE DI RIFERIMENTO Via Rabano, 29 - 47853 Corchiano (TR)

CONDIZIONE DI RIFERIMENTO Tel. 0575 482104 - Fax 0575 482105

CONDIZIONE DI RIFERIMENTO www.termosoglia.com - info@termosoglia.com

Gertimac

RAPPORTO DI PROVA

(ISO 14021:2016)

DETERMINAZIONE SPERIMENTALE DELLA CONDUZIONE TERMICA (NORMA UNI EN 12664) DI UNA TIPOLOGIA DI TERMOSOGLIA DENOMINATA "TERMOSOGLIA 18 mm" FORNITA DALLA DITTA "COPRIMURO NET SRL, IMPRESORIA", CORCHIANO (TR)

CONDIZIONE DI RIFERIMENTO	Temperatura ambiente (T _{amb})	Temperatura ambiente (T _{amb})	Temperatura ambiente (T _{amb})
CONDIZIONE DI RIFERIMENTO	20.0 ± 0.5	20.0 ± 0.5	20.0 ± 0.5
CONDIZIONE DI RIFERIMENTO	20.0 ± 0.5	20.0 ± 0.5	20.0 ± 0.5
CONDIZIONE DI RIFERIMENTO	20.0 ± 0.5	20.0 ± 0.5	20.0 ± 0.5

CONDIZIONE DI RIFERIMENTO Temperatura ambiente (T_{amb}) 20.0 ± 0.5

CONDIZIONE DI RIFERIMENTO Coprimuro NET SRL - Impresoria

CONDIZIONE DI RIFERIMENTO Via Rabano, 29 - 47853 Corchiano (TR)

CONDIZIONE DI RIFERIMENTO Tel. 0575 482104 - Fax 0575 482105

CONDIZIONE DI RIFERIMENTO www.termosoglia.com - info@termosoglia.com

CONDIZIONE DI RIFERIMENTO Coprimuro NET SRL - Impresoria

CONDIZIONE DI RIFERIMENTO Via Rabano, 29 - 47853 Corchiano (TR)

CONDIZIONE DI RIFERIMENTO Tel. 0575 482104 - Fax 0575 482105

CONDIZIONE DI RIFERIMENTO www.termosoglia.com - info@termosoglia.com



ACCESSORI



COPRIMURO[®] e **TERMOSOGLIA[®]**

▶▶ COLLA SPECIALE PER COPRIMURO[®] IN MARMORESINA

**Colla
Coprilastik**



Coprilastik è una colla formata da un lattice a base di polimeri sintetici in dispersione acquosa (componente B) ed un premiscelato cementizio migliorato.

Miscelando i due componenti nel rapporto come richiede la scheda di posa, si ottiene un impasto facilmente lavorabile in grado di formare uno stato assolutamente flessibile ed elastico.

SPECIFICHE TECNICHE:

Colore	parte A	Grigio cemento
	parte B	Bianco latte
Peso specifico	parte A	1.70 kg/dm ³
	parte B	1.05 kg /dm ³
Flessibilità a freddo	- 5 °C	
Allungamento alla rottura	circa 80' %	
Confezioni	componente A	secchio da 20 kg
	componente B	tanica da 8 lt
Stoccabilità	parte A	6 mesi
	parte B	12 mesi circa

Applicazione con spatola liscia.

••▶ COPRIGIUNTO ø 6 mm

in polietilene espanso
a cellule chiuse per fughe



••▶ PISTOLA SILICONE per Silicone poliuretano



••▶ SIGILLANTE

SILICONE
500 g



VODIREFILL PURR
Sigillante poliuretano
600 ml. per vetroresina



••▶ KIT RIPARAZIONE

**STUCCO IN MARMORESINA
+ CATALIZZATORE**



**SMALTO POLIURETANO
+ CATALIZZATORE**



**PERFORMER
+ GELCOAT**
€



••▶ SCHIUMA



SISTEMI DI INCOLLAGGIO

VETRORESINA

Usare schiuma poliuteranica adesiva oppure siliconi ms/polimero o siliconi poliuretani (ad esempio il nostro coprivodirefill).

Inserire tra il serramento e il copridavanzale il coprigiunto di polietilene reticolato, che servirà come base d'appoggio al silicone da esterno dello stesso colore (fornito dall'azienda Coprimuro®).

Usare sempre la carta gommata per avere una pulizia ottimale per le sigillature.

Come ultimo passo togliere la carta adesiva protettiva della Termosoglia entro 7 giorni.

In questo modo avrete isolato il vostro vecchio davanzale.

Disco taglio: Disco a filo continuo di $\varnothing 1/2$ mm per acciaio/ferro.

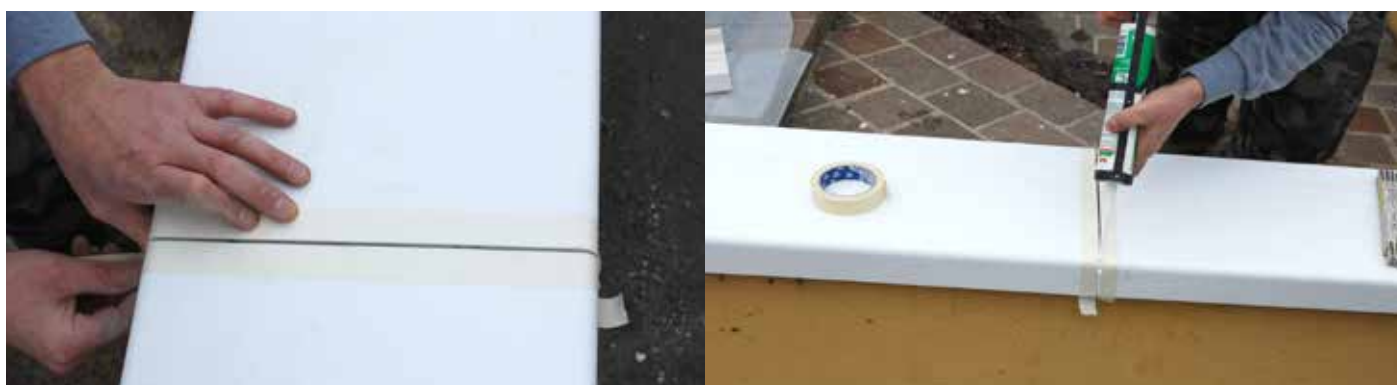


MARMORESINA

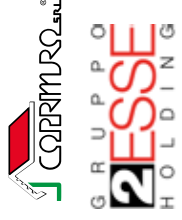
La scelta del materiale per incollare le barre è molto importante (colla da rivestimento con lattice di gomma al 40%) la colla Coprilastik fornita da Coprimuro® è la scelta giusta.

La scelta del materiale per riempire le fughe, che devono essere completamente pulite da residui di colla e devono essere di almeno 4 mm, è altrettanto importante: tra le fughe posizionare il coprigiunto fornito da Coprimuro® srl in polietilene reticolato a celle chiuse. Usare per le fughe, tra una barra e l'altra, il silicone di ugual colore del coprimuro, che potete trovare nel nostro catalogo.

Disco taglio: Disco a filo continuo per pietra.



DATI CLIENTE



DISTINTA
ORDINE

RIFERIMENTO SOGLIE E DAVANZALI	PEZZI nr	(S)oglia (D)avanza	Dimensioni			Orientamento	Spessore	Colori
			A Profondità standard 20/30/40/50/60/70 cm	B Altezza Frontalino standard 6 cm	C Lunghezza			



COLORE

Color selection options:

- BIANCO PURO
- GRIGIO TELE
- GRIGIO TORTORA
- MARRONE OCRA
- BIANCO AVORIO
- GRIGIO FUME
- MARRONE FUME
- GRIGIO GRAN.
- BEIGE GRAN

TERMOSTONE

Stone texture options:

- White Carrara
- Sudafrica
- India

IMPORTANTE: Ci teniamo a fare presente che tutti i nostri articoli sono realizzati a mano, uno ad uno, e con materiali vergini. Lievi imperfezioni o differenze tra essi o rispetto alle foto (con particolare riguardo a differenti trame, punti di colore, venature o patine dei materiali), attestano la natura artigianale della nostra filiera produttiva e non saranno in alcun modo ritenuti motivi validi al fine di richiedere il reso o la sostituzione degli articoli stessi.

DATI CLIENTE

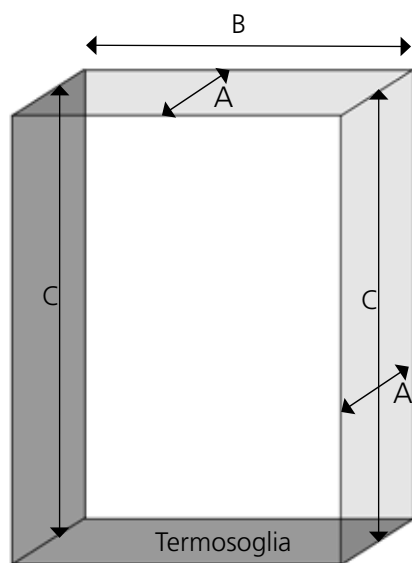
DISTINTA _____

ORDINE _____



TERMOIMBOTTE

Le dimensioni da considerare sono quelle del foro finestra



A PROFONDITÀ CIELINO/SPALLETTE

Mis.																				
Pez.																				

B LUNGHEZZA CIELINO

Mis.																				
Pez.																				

C ALTEZZA SPALLETTE LATERALI

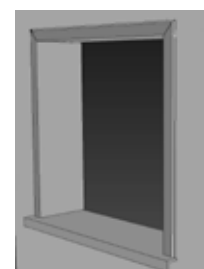
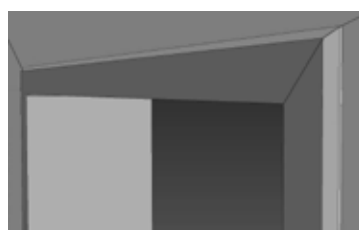
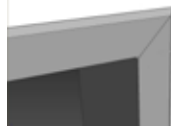
Mis.																				
Pez.																				

D SPESSORE MINIMO 8MM

Mis.																				
------	--	--	--	--	--	--	--	--	--	--	--	--	--	--	--	--	--	--	--	--



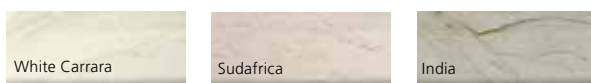
MISURE cornice esterna
4 cm - 8 cm



COLORE



TERMOSTONE



IMPORTANTE: Ci teniamo a fare presente che tutti i nostri articoli sono realizzati a mano, uno ad uno, e con materiali vergini. Lievi imperfezioni o differenze tra essi o rispetto alle foto (con particolare riguardo a differenti trame, punti di colore, venature o patine dei materiali), attestano la natura artigianale della nostra filiera produttiva e non saranno in alcun modo ritenuti motivi validi al fine di richiedere il reso o la sostituzione degli articoli stessi.







DATI CLIENTE

DISTINTA

ORDINE



COPRIMURO
IN MARMORESIN

		COPRIMURO								
		LUNGHEZZA BARRE	PESO M/I	MISURE INTERNE	BARRE numero	DESTRA taglio	SINISTRA taglio	TERMINALI saldati	ANGOLO pezzi	TOTALE pezzi
 TAGLI DX  SX  ANGOLI  TERMINALI  TAPPI 		100	7,6	7						
		100	8,4	9						
		100	8,8	10						
		100	9,2	11						
		120	9,6	12						
		100	10	13						
		100	10,8	15						
		100	11,6	17						
		120	12,4	19						
		120	13,2	21						
		120	14	23						
		120	14,8	25						
		120	15,6	27						
		120	16,4	29						
		120	17,6	32						
		120	18,8	35						
		120	20,1	38						
		120	20,8	40						
		120	21,6	43						
	120	24,8	50							

COLORE



IMPORTANTE: Ci teniamo a fare presente che tutti i nostri articoli sono realizzati a mano, uno ad uno, e con materiali vergini. Lievi imperfezioni o differenze tra essi o rispetto alle foto (con particolare riguardo a differenti trame, punti di colore, venature o patine dei materiali), attestano la natura artigianale della nostra filiera produttiva e non saranno in alcun modo ritenuti motivi validi al fine di richiedere il reso o la sostituzione degli articoli stessi.

CONDIZIONI GENERALI DI VENDITA

- Gli ordini sono soggetti ad approvazione della Ditta.
- La merce viaggia a rischio e pericolo del committente anche nel caso in cui il trasporto avvenga in porto franco o con mezzi propri.
- EVENTUALI NON CONFORMITÀ DOVRANNO ESSERE CONTESTATE ALL'ATTO DELLA RICEZIONE ED ESSERE ANNOTATE SUL DOCUMENTO DI TRASPORTO.
- Dovrà inoltre essere mostrato reclamo scritto a mezzo lettera raccomandata a Coprimuro® entro 7 (sette) giorni dal ricevimento della merce stessa.
- I tempi e i termini di spedizioni si intendono a salva disponibilità di magazzino decorrenti dalla conferma ordine:
 - per prodotti disponibili a magazzino entro 10 gg lavorativi da conferma
 - per prodotti disponibili a magazzino tagliati a misura entro 15 gg lavorativi da conferma ordine
 - per prodotti con colori granigliati o fume' o misure a richiesta entro 25 gg lavorativi da conferma ordine.
- In caso di mancato rispetto dei termini di pagamento verranno addebitati gli interessi nella misura di quelli bancari correnti maggiorati di 5 (cinque) punti.
- La consegna del materiale si intende fatta ed accettata con il patto di nostro riservato dominio fino a totale assolvimento degli obblighi di pagamento in essere con la nostra società.
- Controllare tassativamente l'integrità del materiale al momento dello scarico.
- Non effettuiamo resi e cambi nel caso di errata presa visione delle misure dei nostri articoli: larghezza, profondità, altezza. Sinceratevi prima dell'acquisto che l'articolo abbia le misure a voi necessari.
- Eventuali segnalazioni scriverle sulla bolla di scarico e comunicarle via fax o via mail all'azienda produttrice.
- Allegare entro 7 giorni dalla data della consegna lettera di contestazione con intestazione i dell'azienda indirizzo numero di riferimento fattura e motivo della contestazione, che può essere: importo errato, merce mancante, merce difettosa, merce non conforme all'ordine, addebiti non concordati.
- Per contestazioni riguardante il materiale attendere verifica e visita di un responsabile dell'aziendaProduttrice, tale data verrà comunicata tramite mail entro 7 giorni dal ricevimento della stessa.
- La responsabile si limiterà a verificare e documentare tale contestazione e non è autorizzato a concordare e giudicare nessun tipo di soluzione.
- Dopo una attenta analisi e valutazione del problema, Vi verrà comunicato entro 10 giorni la risoluzione della contestazione, via mail.
- Eventuali sostituzioni giudicate corrette dalla casa devono sempre essere autorizzate tassativamente dalla stessa
- Dopo il montaggio il prodotto non può essere contestato.
- Per ogni controversia è competente il Foro di Rimini.

IMPORTANTE: Ci teniamo a fare presente che tutti i nostri articoli sono realizzati a mano, uno ad uno, e con materiali vergini. Lievi imperfezioni o differenze tra essi o rispetto alle foto (con particolare riguardo a differenti trame, punti di colore, venature o patine dei materiali), attestano la natura artigianale della nostra filiera produttiva e non saranno in alcun modo ritenuti motivi validi al fine di richiedere il reso o la sostituzione degli articoli stessi.

Risparmio energetico

Abbiamo deciso di metterci in discussione, di capire se facciamo bene il nostro mestiere; di condividere le conoscenze e supportare i nostri clienti con studi e dati oggettivi che permettano di comprendere al meglio cosa siamo in grado di fare per loro.

Beneficio, benessere, risparmio energetico ed economico sono elementi che vogliamo portare a conoscenza del nostro interlocutore, sia esso privato, ente pubblico o professionista.

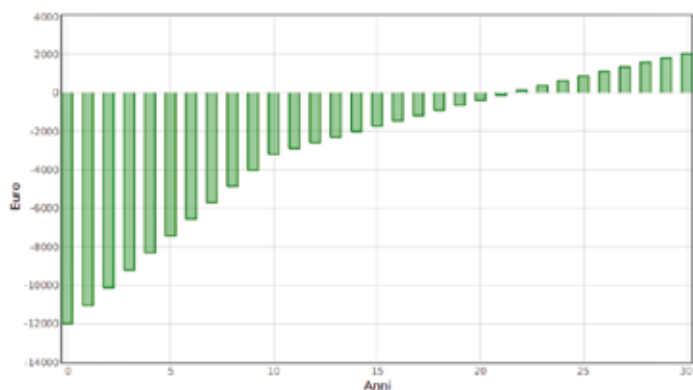
Così nasce il **Quaderno tecnico** in collaborazione con il **Laboratorio Legnolegno**, test e prove sia in **Laboratorio** che in **cantiere** per verificare le prestazioni del nostro **Sistema Finestra**.



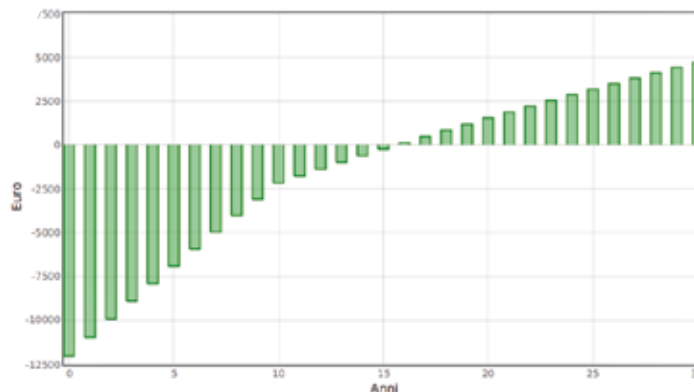
Riportiamo in formato grafico la stima del risparmio economico con l'utilizzo di Termosoglia e Termoimbotte (per visionare le altre zone e tutti i risultati delle prove, scarica il Quaderno tecnico <https://bit.ly/quadernotecnico>):



ZONA MILANO

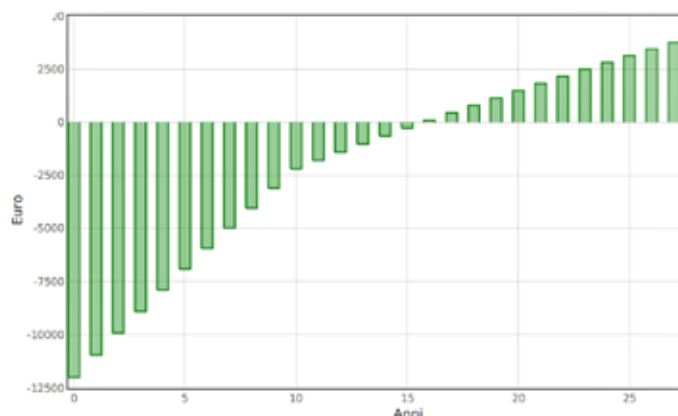


Stima del risparmio economico generato dalla sostituzione di 16 mq di serramenti anni '70 con serramenti da 1,3 W/m²K.

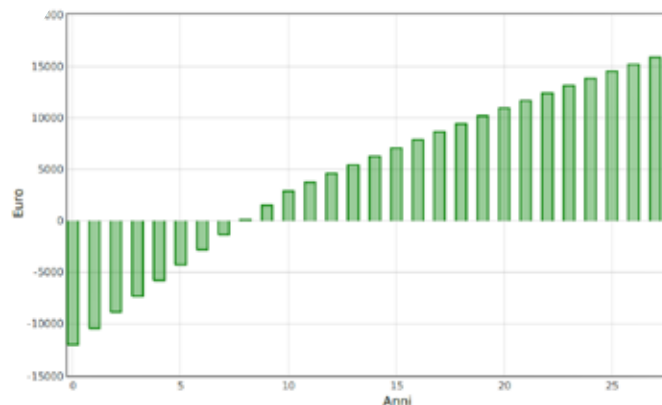


Stima del risparmio economico generato dalla sostituzione di 16 mq di serramenti anni '70 con serramenti da 1,3 W/m²K. e utilizzo Termosoglia e Termoimbotte e Coprisoglia

ZONA BOLZANO



Stima del risparmio economico generato dalla sostituzione di 16 mq di serramenti anni '70 con serramenti da 1,3 W/m²K.



Stima del risparmio economico generato dalla sostituzione di 16 mq di serramenti anni '70 con serramenti da 1,3 W/m²K. e utilizzo Termosoglia e Termoimbotte e Coprisoglia

Avanti

NELL'INNOVAZIONE



G R U P P O
2ESSE
H O L D I N G

COPRIMURO® SRL

Via Raibano, 29
47853 Coriano (RN)
Tel. (+39) 0541.658324
FAX (+39) 0541.650259
info@coprimuro.net

M.R. Vetoresina® SRL

Sede legale/ operativa 1:
Via Monte Pasubio, 110/A 25014 - Castenedolo - BS
Ufficio amministrativo:
Via del Garofano, 4 47853 - Coriano - RN
Sede operativa 2:
Via Raibano, 31 47853 - Coriano - RN
Tel 0541/658324 Fax 0541/650259
mrvetroresina@pec.it - commerciale@mrvetroresina.it

