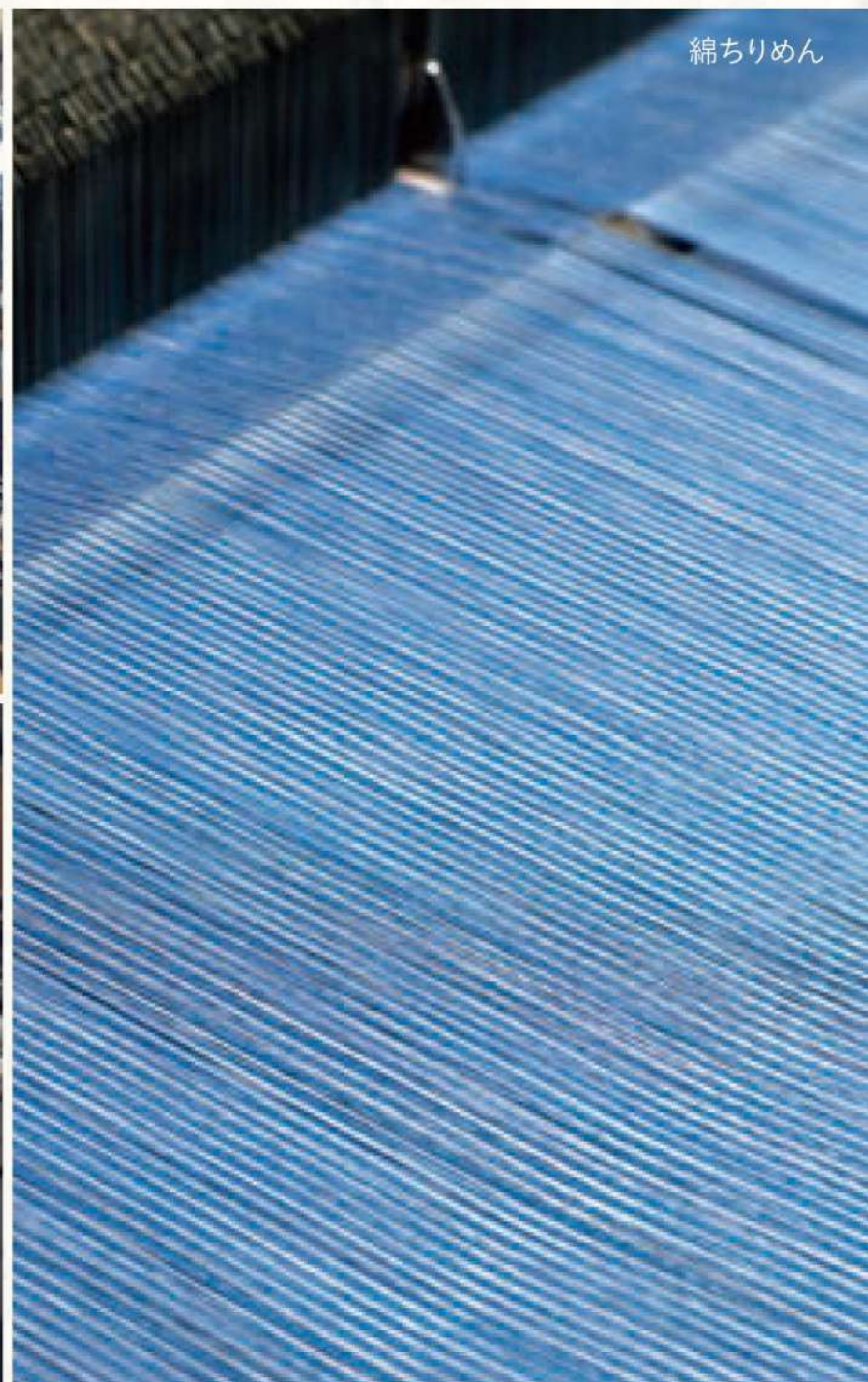
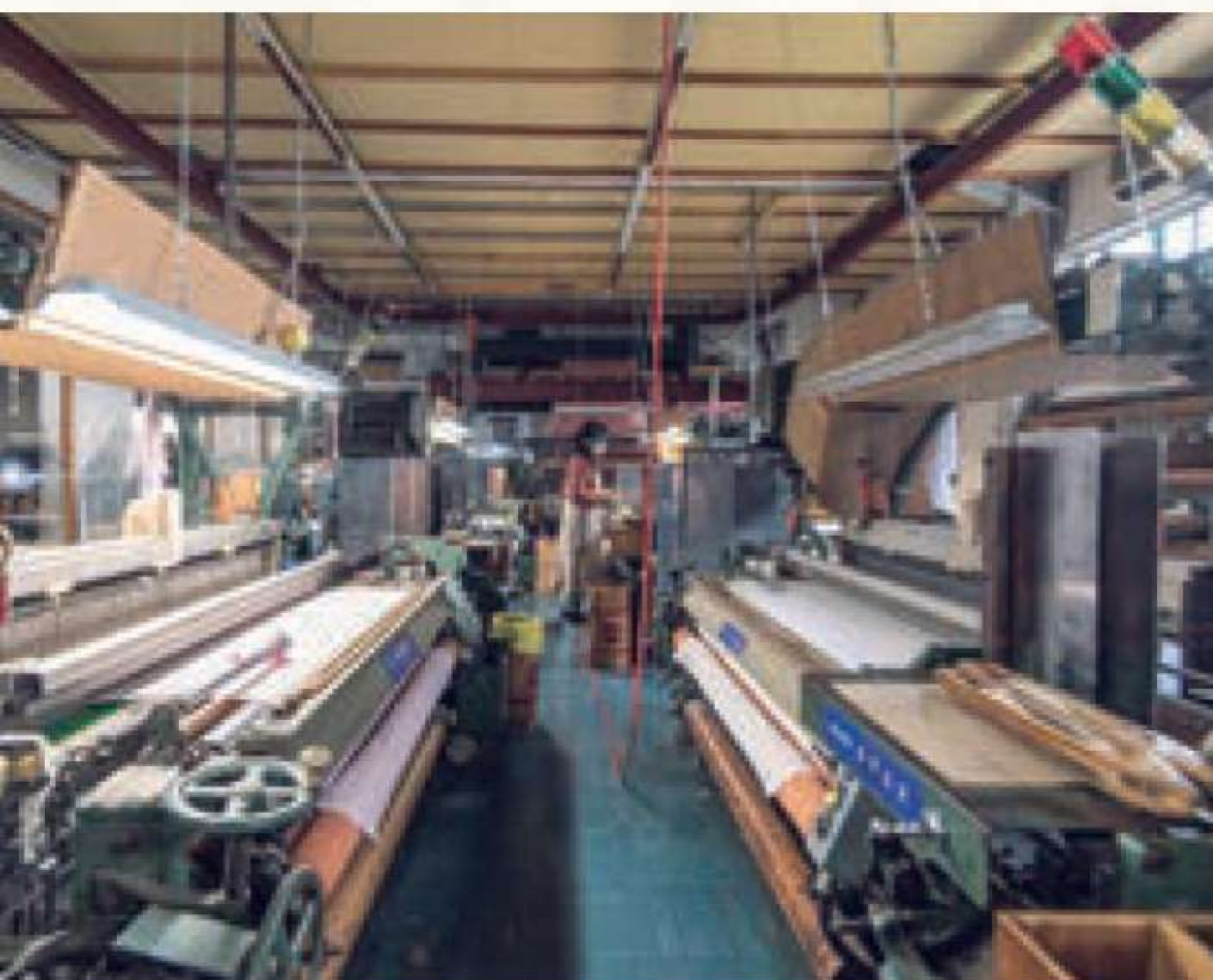


世界一の繊維を生む 強撚糸の技術

【丹後織物】
MIYASHIN

宮 眞

海外アパレルブランド
採用実績あり



綿ちりめん

世界一の繊維を生む 強撚糸の技術

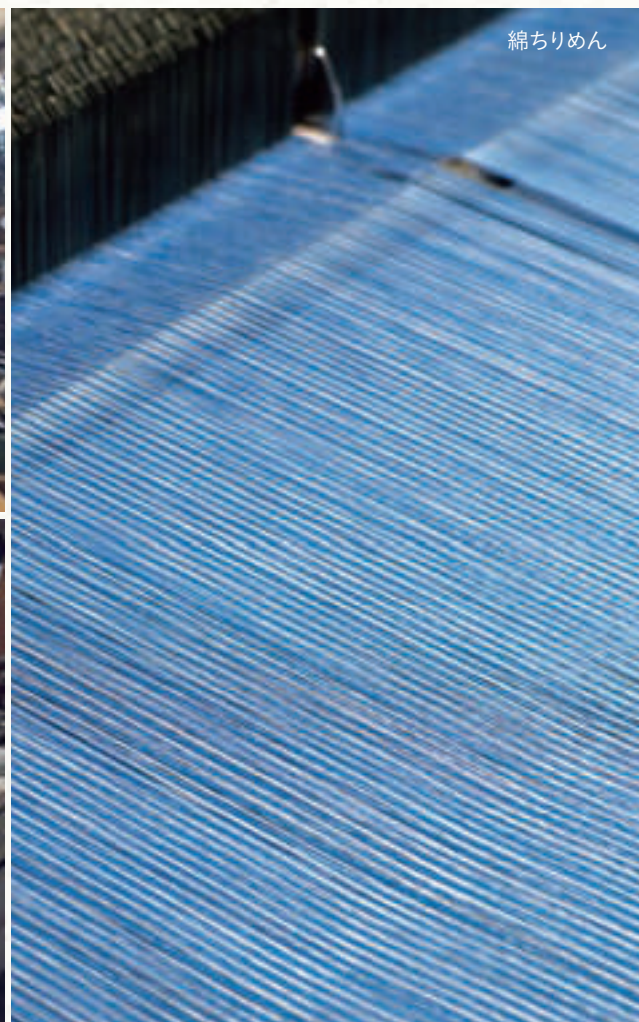
【丹後織物】
MIYASHIN

宮 眞

海外アパレルブランド
採用実績あり

新素材の開発能力が新製品を生みだす

常に新しいものづくりに挑戦し、得意のポリエステルやシルクだけでなく様々な素材による商品開発にチャレンジしてきた。日本式クレープである「ちりめん」の織手、強撚糸のスペシャリストとしての技術が、他にはない超高級の綿ちりめんの開発につながっている。



特別なニーズに応える様々な素材を織る技術

これまでにこだわって取り組んできた開発のノウハウの蓄積が、広巾のジャカードでのちりめん作りに結実しており、ふくれのあるジャカードなど、強撚糸にさらなる付加価値をつけた新たな商品開発を目指している。



「ちりめん」のインテリア素材に実績あり

新しいものづくりへの期待に応えられる技術力を持ち、「シルク壁紙」は建材としてすでに多数の事例で採用されており、また、欧米をはじめとする海外での施工実績もある。

©2022 Silk Textiles Global Promotion Consortium



Master Craftmanship 【匠の技】



オリジナリティーを求め、
新しいものづくりを目指す

ポリエステルやシルクだけではなく、綿・麻・レーヨン・ウールなど常に様々な素材にチャレンジし、他社にはない開発のノウハウを蓄積してきた。織機の設定では、素材や糸の特性を把握する力が、織りの過程では職人の僅かな変化を感じとる力が重要になってくる。さらにちりめんの均一で綺麗なシボを上げる技術が、長年の伝統に基づく丹後の精練工場には備わっている。



ふくれジャカード
立体的なジャカードで、高級感のある空間を



糸や縫い目まで再現された超高解像度の画像を見ることができます。



宮眞 / KY-15-016-K3866 / ふくれジャカード / ジャカード / 絹、ポリエステル
W1450mm

風通という織組織を用いることで、生地に立体感が生まれ、施工された空間に広がりや高級感が醸成される。

宮眞株式会社 〒629-2262 京都府与謝郡岩滝町字岩滝1166 (本社) <http://www.tango-miyashin.com>



代表取締役
宮眞 輝彦

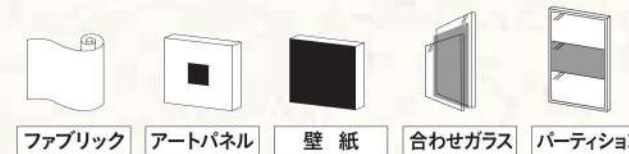


京都の染織事業者の伝統技術や製品へのこだわりを紹介ムービーで見ることができます。



3D VR撮影による京都の染織技術を支える工場の様子を、WEBからバーチャルツアーで体験することができます。

【対応可能な納品形式】 ※詳細は扉ページ裏面を参照ください。



【製品情報ダウンロード】

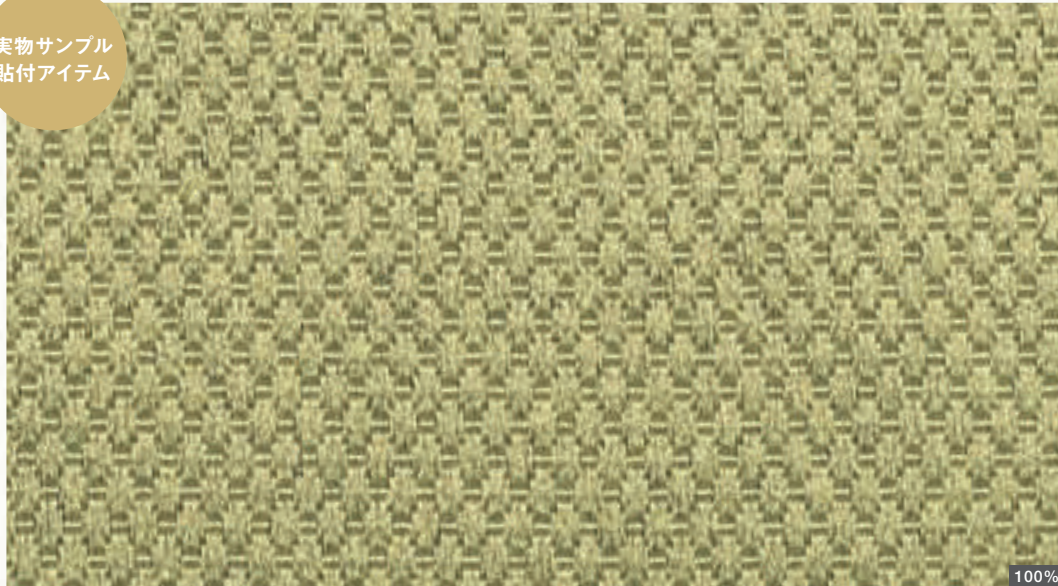


世界対応のbimobject®ライブラリより各製品のシームレス画像、BIMデータのダウンロードができます。

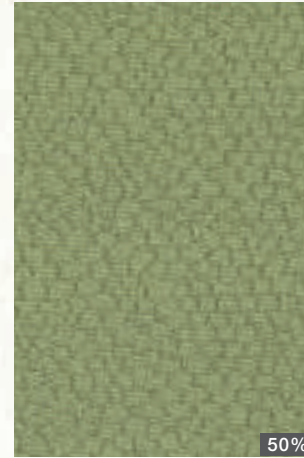


Meister Collection MIYASHIN

実物サンプル
貼付アイテム



宮眞 / KY-15-016-K3866 / ふくれジャカード / ジャカード / 絹、ポリエステル / W1450mm



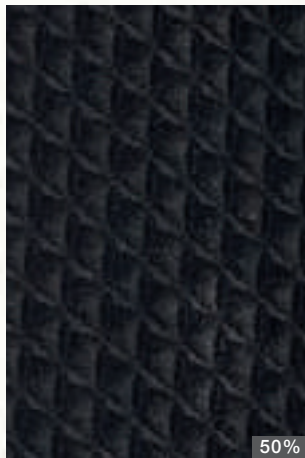
宮眞 / KY-15-022-K3675A
ふくれジャカード / ちりめんジャカード
ポリエステル、絹、ウール / W1450mm
風通という織組織を用いることで、立体的な型表現ができる。



宮眞 / KY-16-003-K3888
ふくれジャカード / ちりめんジャカード
絹、レーヨン / W1450mm
風通という織組織を用いることで、立体的な型表現ができる。



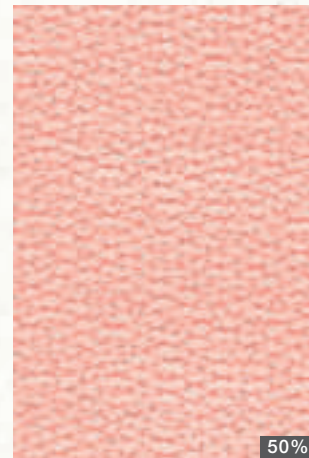
宮眞 / KY-18-003-K3927
ラメジャカード / ジャカード / 絹、
ペンベルグポリエステル / W1450mm
織組織でラメの出し方が自由に表現でき、立体感が生まれる。



宮眞 / KY-18-003-K4048C
ラメジャカード / ジャカード / 絹、
ペンベルグポリエステル / W1450mm
織組織でラメの出し方が自由に表現でき、立体感が生まれる。



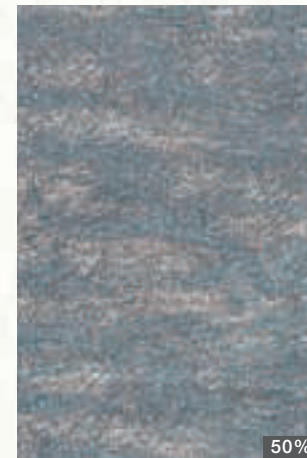
宮眞 / KY-16-003-K3915
ふくれジャカード / ちりめんジャカード
絹、レーヨン / W1450mm
風通という織組織を用いることで、立体的な型表現ができる。



宮眞 / KY-0133
リングよろけ / ドビー / ポリエステル
W1120mm
リング糸を織組織で揺らして、織り込んだような表現にしている。



宮眞 / KY-15-018
ブロックジャカード / ジャカード
絹、綿、レーヨン / W1450mm
織組織で柄の線が立体的に見えるように表現した。



宮眞 / KY-18-016-草テクスチャー
先染めジャカード / ジャカード
絹 / W1450mm
ヨコ糸に4色の色を用いている。4色の糸の出しかたで柄を表現している。



宮眞 / KY-8152
空羽ブロック / ちりめんドビー
ポリエステル / W1120mm
タテ糸とヨコ糸に溶ける糸を用いている。強撚糸を格子状に配置して溶ける糸とでブロック形状の凹凸感が見えるように作っている。