

MSANCO SISTEMAS TECNIPURE

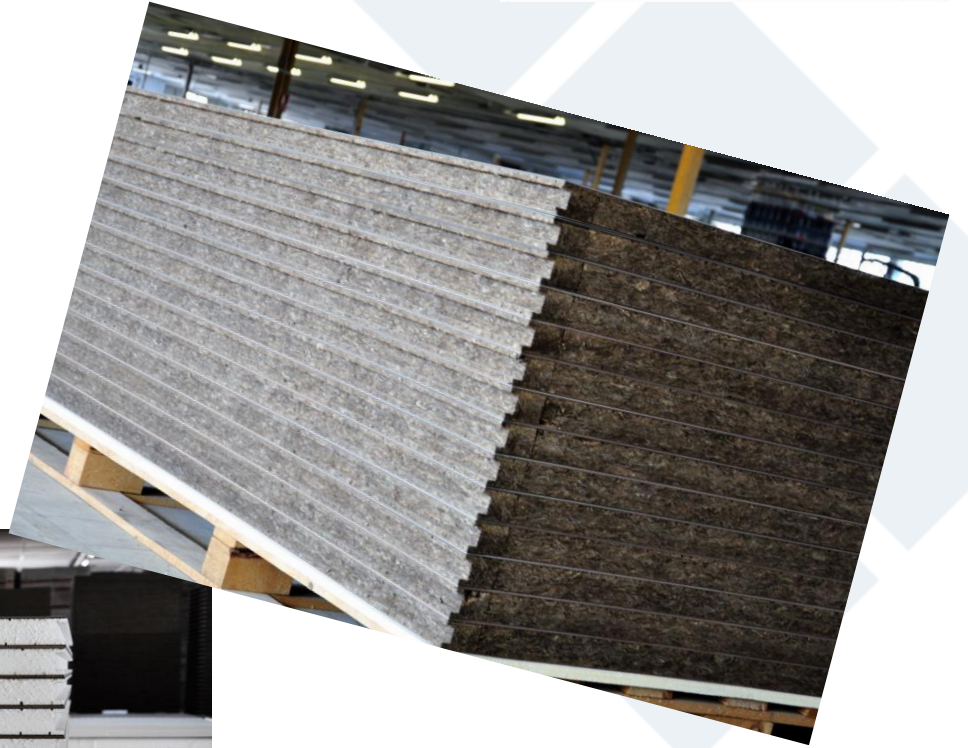
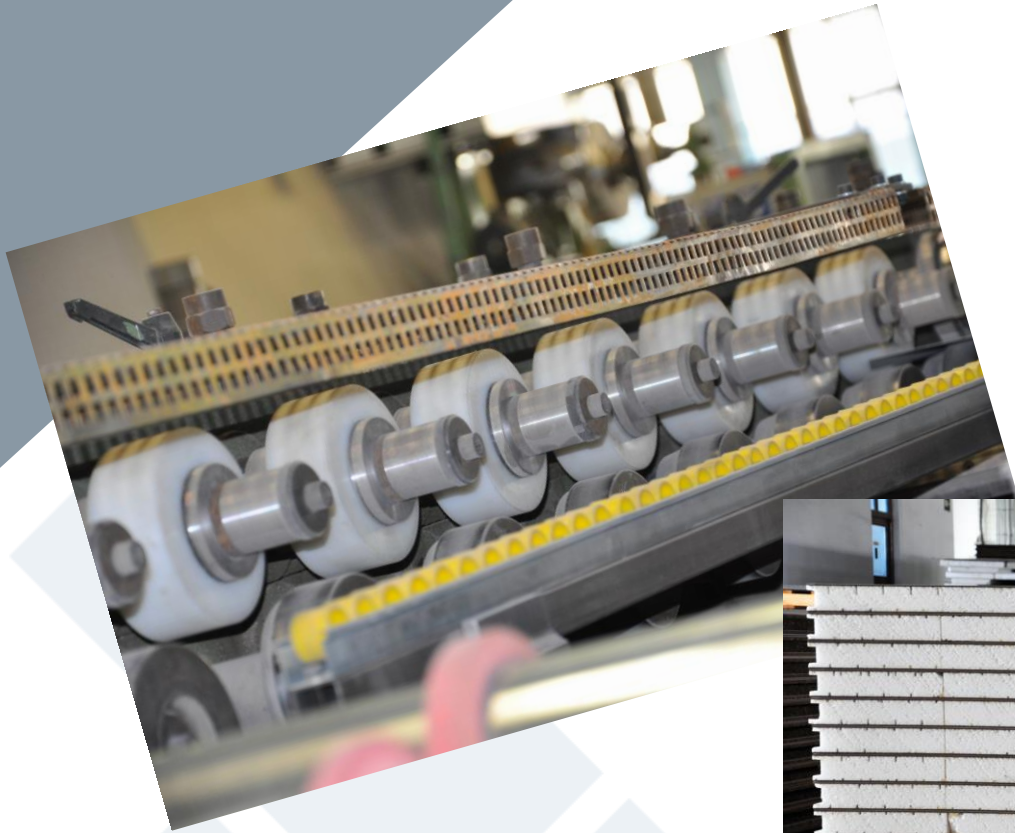
PRESENTACIÓN DE PRODUCTOS FABRICADOS

- Mamparas
- Puertas



MAMPARAS

M.SANCO S.L
TRANSFORMADOS



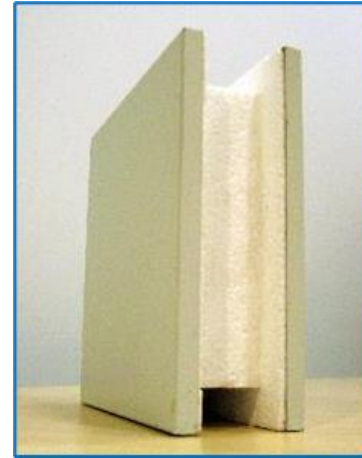
MAMPARAS

1. ACABADO EXTERIOR

- 1.1 CHAPA DE ACERO
- 1.2 CHAPA DE ACERO CON PROTECCIÓN PET
- 1.3 HPL DE 3 mm
- 1.4 HPL DE 6 mm
- 1.5 OTROS ACABADOS

2. AISLAMIENTO INTERIOR

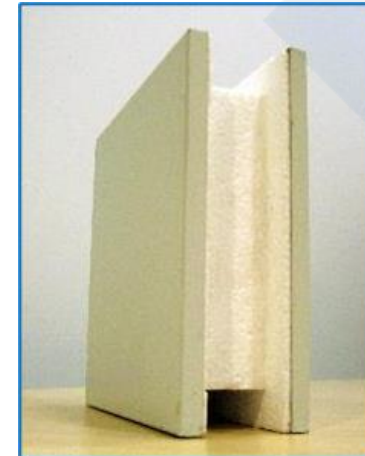
- 2.1 EPS. POLIESTIRENO EXPANDIDO
- 2.2 LR. LANA DE ROCA
- 2.3 CON PLOMO



MAMPARAS ACABADO EXTERIOR

CHAPA DE ACERO

- Espesor 0,6 mm
- Lacado Blanco Pirineo
- Espesor lacado: 25 micras
- Film protector pelable de PVC



MAMPARAS ACABADO EXTERIOR

CHAPA DE ACERO con protección PET

- Espesor 0,6 mm
- Film protector 30-50 μ
- Film pET 12-23 μ
- Adhesivo 7-10 μ
- Imprimación 5-7 μ
- Color similar al blanco pirineo del panel Tecnipure Chapa



MAMPARAS ACABADO EXTERIOR

HPL de 3 mm

- Espesor placa 3 mm
- Colores según catálogo de FORMICA
- Calidad placa
 - Panel con LR, placa L4 (Bs2d0)
 - Panel con EPS, placa L2 (sin clasificación)
- Colores habituales en stock
 - Blanco Alpino (1040)
 - Gris Baikal (2001)
 - Otros colores a consultar plazo
- Opción de placa con acabado liso



MAMPARAS ACABADO EXTERIOR

HPL de 6 mm

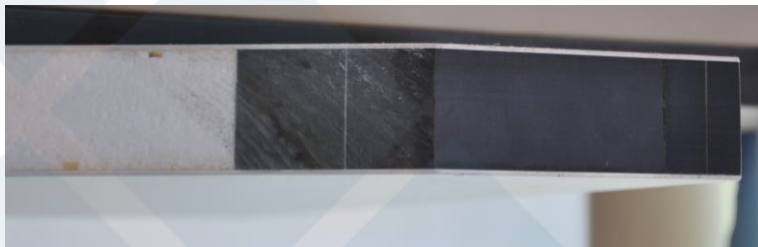
- Espesor 6 mm
- Colores según catálogo de FORMICA
- Calidad placa
 - Panel con LR, placa L4 (Bs2d0)
 - Panel con EPS, placa L2 (sin clasificación)
- Colores habituales en stock
 - No se dispone Stock. Material bajo pedido



MAMPARAS ACABADO EXTERIOR

Otros acabado

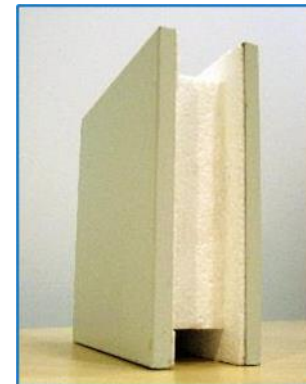
- Chapa de acero Inoxidable AISI 304/316, espesor 1 mm
- Chapa de aluminio lacado, espesor 0,6 mm
- Placa de Acrovyn 1,5 mm



MAMPARAS AISLAMIENTO INTERIOR

EPS

- Poliestireno Expandido
- Densidad 25 Kg/m³
- Resistencia a compresión 100 Kpa
- Conductividad térmica 0,035 W/mK
- Reacción al fuego E
- Temperatura límite de aplicación +80/-150 °C



MAMPARAS AILAMIENTO INTERIOR

LR

- Lana de roca
- Densidad 145-150 Kg/m³
- Conductividad térmica W/(m*K) 0,039
- Reacción al fuego /Euroclase A1
- Estabilidad dimensional a una temperatura y humedad específicas DS (70,90)
- Resistencia al paso del vapor de agua MU1 ($\mu = 1$)
- Absorción de agua a corto plazo (kg/m²) WS (< 1,0 kg/m²)
- Absorción de agua a largo plazo por inmersión parcial (kg/m²) WL(P) (< 3,0 kg/m²)



MAMPARAS

1. TECNIPIRE CHAPA EPS

1.1 Composición

Chapa de acero lacado 0,6 mm
EPS densidad 25 Kg/m³

1.2 Dimensiones estándar

Ancho: 300 a 1.200 mm

Largo: 300 a 4.500 mm

Espesor: 30 a 100 mm

Otras dimensiones consultar

1.3 Plegados

2 caras largas (cualquier dimensión)

1 cara corta (solo para montantes de puertas)

2 caras largas y 2 cortas (cualquier dimensión)

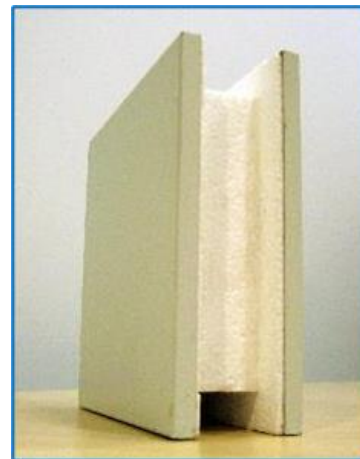
1.4 Peso teórico

Espesor 30 mm: 10,60 Kg/m²

Espesor 52 mm: 11,20 Kg/m²

Espesor 60 mm: 11,35 kg/m²

Espesor 80 mm: 12,10 Kg/m²



MAMPARAS

1. TECNIPIURE CHAPA EPS

1.5 Fresados

Fresados estándar para tubo 30x30; 60x20; 60x30; 30x20; 30x10; pletina 3x30

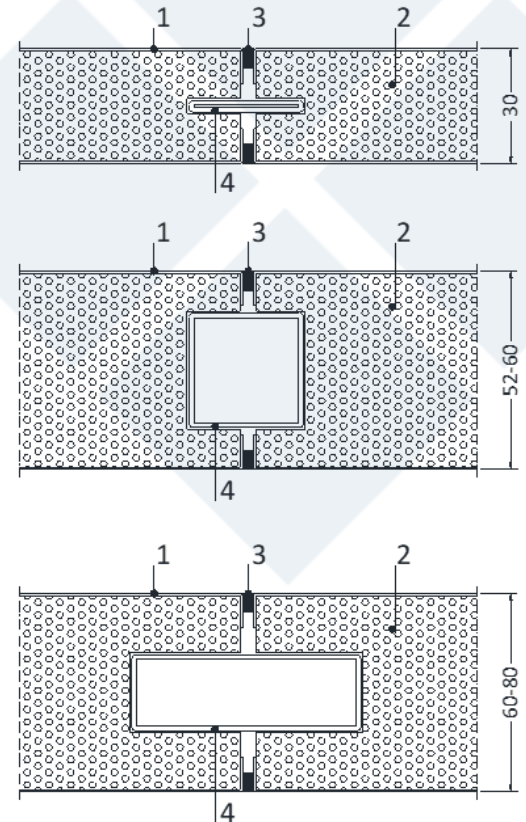
Fresado máximo del panel 20 mm menos que espesor del panel

(Ejemplo un panel de 52 mm, máximo fresado 30. Un panel de 30, máximo fresado 10)

Primera dimensión en el espesor del panel

Posibilidad de realizar distintos fresados en caras largas y cortas

Otros fresados consultar




MAMPARAS

1. TECNIPURE CHAPA EPS

1.6 Clasificación al fuego Bs1d0

Asociación para el Fomento de la Investigación y la Tecnología de la Seguridad contra Incendios, S.L. (Instituto de Industria, Energía y Turismo)



AFITI LICOF
Centro de Ensayos e Investigación del Fuego
Asociación para el Fomento de la Investigación y la Tecnología de la Seguridad contra Incendios

Certificado de ensayo

Nº: C3608T18

Solicitante MSANCO S.L
Carretera Fitero – Tudela, Km. 22
31593 – FITERO (Navarra)

Tipo de muestra Panel sándwich metálico con alma de lana de EPS
Fabricante: Msanco, S.L.

“PANEL TECNIPURE CHAPA EPS”

Ensayo/s - Ensayo según norma UNE-EN 13823:2012+A1:2016, “Ensayos de reacción al fuego de productos de construcción-Productos de construcción excluyendo revestimientos de suelos expuestos al ataque térmico provocado por un único objeto ardiendo”
- Ensayo según norma UNE-EN ISO 11925-2:2011 “Ensayos de Reacción al Fuego de los materiales de construcción. Inflamabilidad de los productos de construcción cuando se someten a la acción directa de la llama. Parte 2: Ensayo con una fuente de llama única (ISO 11925-2)”.


Fecha Ensayo/s - 19-feb-19 y 22-may-18 y 27-05-19

Certificado de los informes Informe de producto tipo nº 3608T18.R1 (emitido por AFITI-LICOF en fecha 07-jun-19).

Clasificación de la Reacción al Fuego B-s1,d0

Clasificación según la norma UNE-EN 13501-1:2007+A1:2010 “Clasificación en función del comportamiento frente al Fuego de productos de construcción y elementos para edificación. Parte 1: Clasificación a partir de datos obtenidos en ensayos de Reacción al Fuego.”

Toledo, 07 de junio de 2019



Documento Pasado Digitalmente

Fdo: David Sáez García
Director Técnico del Laboratorio de Reacción al Fuego

Los resultados incluidos en este Certificado hacen referencia única y exclusivamente a las muestras ensayadas, y no al producto en general. En los informes indicados se incluyen aspectos importantes sobre la ejecución y desarrollo del ensayo que ha permitido la obtención de dicha clasificación de la Reacción al Fuego. Este certificado deberá utilizarse conjuntamente con los informes referenciado. La anulación o modificación de dichos informes implica la anulación o modificación del presente certificado.

SEDE SOCIAL Y LABORATORIOS Camino del Estrecho, 8 E-28500 Arganda del Rey - Madrid (España)

SEDE CENTRAL Y LABORATORIOS C/ Río Estrella, s/n - P.I. Sta. Mª de Benquerencia E-45007 Toledo (España)

+34 902 112 942
+34 918 713 524
+34 901 706 587
licof@afiti.com
www.afiti.com

MAMPARAS

2. TECNIPIRE CHAPA LR

2.1 Composición

Chapa de acero lacado 0,6 mm
LR densidad 145-150 Kg/m³

2.2 Dimensiones estándar

Ancho: 300 a 1.200 mm

Largo: 300 a 4.500 mm

Espesor: 30 a 80 mm

Otras dimensiones consultar

2.3 Plegados

2 caras largas (cualquier dimensión)

1 cara corta (solo para montantes de puertas)

2 caras largas y 2 cortas (cualquier dimensión)

2.4 Peso teórico

Espesor 30 mm: 14,00 Kg/m²

Espesor 52 mm: 17,20 Kg/m²

Espesor 60 mm: 18,35 kg/m²

Espesor 80 mm: 22,70 Kg/m²



MAMPARAS

2. TECNIPIRE CHAPA LR

2.5 Fresados

Fresados estándar para tubo 30x30; 60x20; 60x30; 30x20; 30x10; pletina 3x30

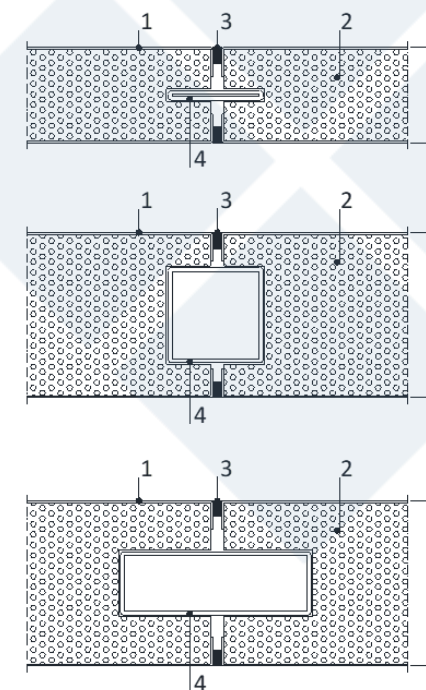
Fresado máximo del panel 20 mm menos que espesor del panel

(Ejemplo un panel de 52 mm, máximo fresado 30. Un panel de 30, máximo fresado 10)

Primera dimensión en el espesor del panel

Posibilidad de realizar distintos fresados en caras largas y cortas

Otros fresados consultar



MAMPARAS

2. TECNIPURE CHAPA LR

2.6 Clasificación al fuego A2s1d0

Asociación sin ánimo de lucro nº 72.267 (Ministerio del Interior, Ley 19/1967-1968-1971-1972-1973-1974-1975-1976-1977-1978-1979-1980-1981-1982-1983-1984-1985-1986-1987-1988-1989-1990-1991-1992-1993-1994-1995-1996-1997-1998-1999-2000-2001-2002-2003-2004-2005-2006-2007-2008-2009-2010-2011-2012-2013-2014-2015-2016-2017-2018-2019-2020-2021-2022-2023-2024-2025)

AFITI LICOF Centro de Ensayos e Investigación del Fuego
Asociación para el Fomento de la Investigación y la Tecnología de la Seguridad contra Incendios

Certificado de ensayo
Nº: C3607T18

Solicitante **MSANCO S.L.**
Carretera Fitero – Tudela, Km. 22
31593 – FITERO (Navarra)

Tipo de muestra Panel sándwich metálico con alma de lana de roca
Fabricante: Msanco, S.L.

“PANEL TECNIPURE CHAPA LR”

Ensayo/s - Ensayo según norma UNE-EN 13823:2012+A1:2016, “Ensayos de reacción al fuego de productos de construcción-Productos de construcción excluyendo revestimientos de suelos expuestos al ataque térmico provocado por un único objeto ardiendo”
- Ensayo según norma UNE-EN ISO 1716:2011 “Ensayos de reacción al fuego de productos. Determinación del calor bruto de combustión (valor calorífico) (EN ISO 1716:2010)”
- 25-oct-18 y 22-nov-18

Fecha Ensayo/s

Certificado de los informes Informe de producto tipo nº 3607T18 (emitido por AFITI-LICOF en fecha 15-ene-19).

Clasificación de la Reacción al Fuego **A2-s1,d0**

Clasificación según la norma UNE-EN 13501-1:2007+A1:2010 “Clasificación en función del comportamiento frente al Fuego de productos de construcción y elementos para edificación. Parte 1: Clasificación a partir de datos obtenidos en ensayos de Reacción al Fuego.”
Toledo, 15 de enero de 2019

Fdo: David Sáez García
Director Técnico del Laboratorio de Reacción al Fuego

Los resultados incluidos en este Certificado hacen referencia única y exclusivamente a las muestras ensayadas, y no al producto en general.
En los informes indicados se incluyen aspectos importantes sobre la ejecución y desarrollo del ensayo que ha permitido la obtención de dicha clasificación de la Reacción al Fuego. Este certificado deberá utilizarse conjuntamente con los informes referenciado.
La anulación o modificación de dichos informes implica la anulación o modificación del presente certificado.

SEDE SOCIAL Y LABORATORIOS Camino del Estrechillo, 8 E-28100 Arganda del Rey - Madrid (España) ☎ +34 902 112 942 ☎ +34 918 713 524
SEDE CENTRAL Y LABORATORIOS C/ Río Estenilla, s/n - P.I. Sta. Mª de Benquerencia E-45007 Toledo (España) ☎ +34 901 706 587 @ licof@afiti.com 🌐 www.afiti.com

MAMPARAS

3. TECNIPURE TE23 EPS

3.1 Composición

Placa de HPL de 3 mm
EPS densidad 25 Kg/m³

3.2 Dimensiones estándar

Ancho: 1.270 mm

Largo: 3.000 mm

Espesor: 30 a 100 mm

El panel se puede enviar cortado a otra dimensión

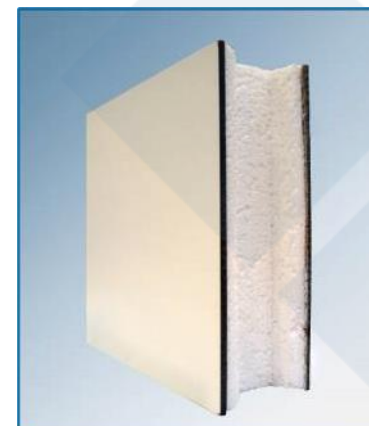
3.3 Peso teórico

Espesor 30 mm: 9,15 Kg/m²

Espesor 52 mm: 9,60 Kg/m²

Espesor 60 mm: 9,80 kg/m²

Espesor 80 mm: 10,30 Kg/m²



MAMPARAS

3. TECNIPURE TE23 EPS

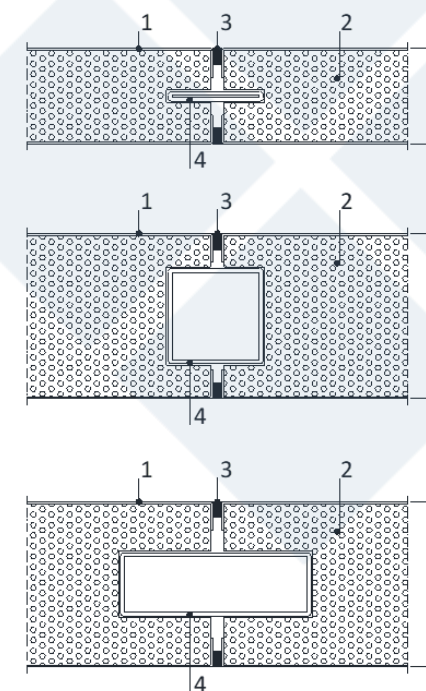
3.4 Fresados

Fresados estándar para tubo 30x30; 60x20; 60x30; 30x20; 30x10; pletina 3x30

Primera dimensión en el espesor del panel

Posibilidad de realizar distintos fresados en caras largas y cortas

Otros fresados consultar



MAMPARAS

3. TECNIPURE TE23 EPS

3.5 Clasificación al fuego E

- Tabla 1 -

Rango permitido – Variations allowed	
Tipo de producto <i>Kind of product</i>	Panel sándwich de HPL con alma de poliestireno expandido (EPS). <i>HPL sandwich panel with expanded polystyrene (EPS) core.</i>
Espesor <i>Thickness</i>	Resultados válidos para espesores entre [30 - 100] mm <i>Results valid for thickness between [30 - 100] mm</i>

4.- CLASIFICACIÓN Y CAMPO DE APLICACIÓN CLASSIFICATION AND FIELD OF APPLICATION

4.1.- NORMA DE CLASIFICACIÓN – CLASSIFICATION STANDARD

La clasificación de la reacción al fuego se ha realizado de acuerdo con lo establecido en la norma UNE-EN 13501-1:2007+A1:2010.
Reaction to Fire classification according to UNE-EN 13501-1:2007+A1:2010 standard

4.2.- CLASIFICACIÓN – CLASSIFICATION

La gama de productos de panel sándwich de HPL con alma de poliestireno expandido (EPS) (ver Tabla 1) presenta la siguiente clasificación:
Product family of HPL sandwich panel with expanded polystyrene (EPS) core (see table 1) reaches the following classification:

Clasificación de la Reacción al Fuego – Reaction to fire classification

Comportamiento al Fuego <i>Fire behaviour</i>
E

4.3.- CAMPO DE APLICACIÓN – FIELD OF APPLICATION

Según lo establecido en el informe técnico EXAP nº EXAP-3610T18, la gama de productos (ver tabla 1), tiene el siguiente campo de aplicación.
According to Technical Report EXAP nr. 3610T18, the product family (see Table 1), has the following field of application.

La clasificación obtenida sigue siendo válida para las siguientes variaciones en las características de la muestra, sin que la realización de estas modificaciones suponga la ejecución de nuevos ensayos.
Classification obtained is valid for the following simple characteristic variations, without further tests needed.



MAMPARAS

4. TECNIPURE TE23 LR

4.1 Composición

Placa de HPL de 3 mm

LR densidad 145-150 Kg/m³

4.2 Dimensiones estándar

Ancho: 1.270 mm

Largo: 3.000 mm

Espesor: 30 a 80 mm

El panel se puede enviar cortado a otra dimensión

4.3 Peso teórico

Espesor 30 mm: 12,10 Kg/m²

Espesor 52 mm: 15,35 Kg/m²

Espesor 60 mm: 16,55 kg/m²

Espesor 80 mm: 19,50 Kg/m²



MAMPARAS

4. TECNIPURE TE23 LR

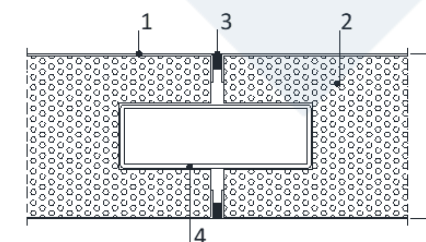
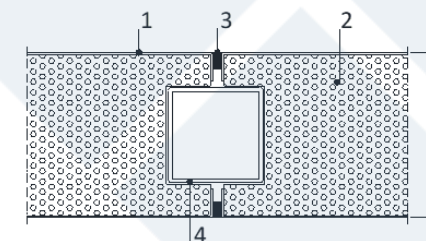
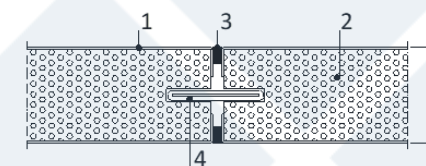
4.4 Fresados

Fresados estándar para tubo 30x30; 60x20; 60x30; 30x20; 30x10; pletina 3x30

Primera dimensión en el espesor del panel

Posibilidad de realizar distintos fresados en caras largas y cortas

Otros fresados consultar



MAMPARAS

4. TECNIPURE TE23 LR

4.5 Clasificación al fuego Bs2d0

AFITI LICOF Centro de Ensayos e Investigación del Fuego
Asociación para el Fomento de la Investigación y la Tecnología de la Seguridad contra Incendios

Certificado de ensayo

Nº: C3609T18

Solicitante MSANCO S.L
Carretera Fitero – Tudela, Km. 22
31593 – FITERO (Navarra)

Tipo de muestra Panel sándwich de HPL con alma de lana de roca.
Fabricante: Msanco, S.L.

Referencia: "PANEL TECNIPURE TE-23 LR"

Ensayo/s

- Ensayo según norma UNE-EN 13823:2012+A1:2016, "Ensayos de reacción al fuego de productos de construcción- Productos de construcción excluyendo revestimientos de suelos expuestos al ataque térmico provocado por un único objeto ardiendo"
- Ensayo según norma UNE-EN ISO 11925-2:2011 "Ensayos de Reacción al Fuego de los materiales de construcción. Inflamabilidad de los productos de construcción cuando se someten a la acción directa de la llama. Parte 2: Ensayo con una fuente de llama única (ISO 11925-2)".

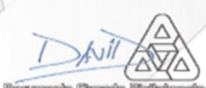
Fecha Ensayo/s 25-oct-18 y 16-nov-18

Certificado de los informes Informe de ensayo n° 3609T18 (emitido por AFITI-LICOF en fecha 16-ene-19).
Informe de clasificación n° 3609T18-2 (emitido por AFITI-LICOF en fecha 16-ene-19).

Clasificación de la Reacción al Fuego **B-s2,d0**

Clasificación según la norma UNE-EN 13501-1:2007+A1:2010 "Clasificación en función del comportamiento frente al fuego de productos de construcción y elementos para edificación. Parte 1: Clasificación a partir de datos obtenidos en ensayos de Reacción al Fuego."

Toledo, 16 de enero de 2019


Documento Firmado Digitalmente

Fdo: David Sáez García
Director Técnico del Laboratorio de Reacción al Fuego

Los resultados incluidos en este Certificado hacen referencia única y exclusivamente a las muestras ensayadas, y no al producto en general.
En los informes indicados se incluyen aspectos importantes sobre la ejecución y desarrollo del ensayo que ha permitido la obtención de dicha clasificación de la Reacción al Fuego. Este certificado deberá utilizarse conjuntamente con los informes referenciados.
La anulación o modificación de dichos informes implica la anulación o modificación del presente certificado.

SEDE SOCIAL Y LABORATORIOS Camino del Estrechillo, 8 E-28500 Arganda del Rey - Madrid (España) +34 902 112 942 +34 918 713 524 +34 901 706 587 lico@afiti.com www.afiti.com

SEDE CENTRAL Y LABORATORIOS C/ Río Estenilla, s/n - P.I. Sta. Mª de Benquerencia E-45007 Toledo (España)

Asociación sin ánimo de lucro nº 72.207 (Boletín del Registro de Comercio nº 1814 de 1 agosto 1985; OJA, de 27 mayo 1991 (Boletín de Industrias, Energía y Turismo)

MAMPARAS

5. TECNIPIURE TE26 LR

5.1 Composición

Placa de HPL de 6 mm

LR densidad 145-150 Kg/m³

5.2 Dimensiones estándar

Ancho: 1.270 mm

Largo: 3.000 mm

Espesor: 30 a 80 mm

El panel se puede enviar cortado a otra dimensión

5.3 Peso teórico

Espesor 30 mm: 19,20 Kg/m²

Espesor 52 mm: 22,40 Kg/m²

Espesor 60 mm: 23,55 kg/m²

Espesor 80 mm: 26,46 Kg/m²



MAMPARAS

6. TECNIPIRE PLOMO

6.1 Composición

Placa de HPL de 3 mm

EPS densidad 25 Kg/m³ ó LR de 145 Kg/m³

Placa de plomo de 1/2/3/4/5 mm

6.2 Dimensiones estándar

Ancho: 1.270 mm para 1 mm/ 630 mm a partir de 2 mm

Largo: 3.000 mm

Espesor: 30 a 100 mm

El panel se puede enviar cortado a otra dimensión

6.3 Suplemento al Peso teórico

Espesor 1 mm: 11,34 Kg/m²

Espesor 2 mm: 22,68 Kg/m²

Espesor 3 mm: 34,00 kg/m²

Espesor 4 mm: 45,36 Kg/m²

Espesor 5 mm: 56,70 Kg/m²

6.4 Unión. Junto con los paneles se envía pletina de longitud igual al panel, ancho 20 mm y espesor mismo que la plancha de plomo, para meter dentro del tubo de unión



PUERTAS TECNIPIURE

M.SANCO S.L
TRANSFORMADOS



PUERTAS

1. Modelos

1.1 Batientes

1. Modelo R
2. Modelo PE
3. Modelo PEA
4. Modelo PER

1.2 Correderas

1. Puerta de panel
2. Puerta de panel recercada de Inoxidable
3. Puerta de Aire limitado (PORTALP)
4. Puerta Hermética
5. Puerta con guía vista

1.3 Puerta Junta Hinchable

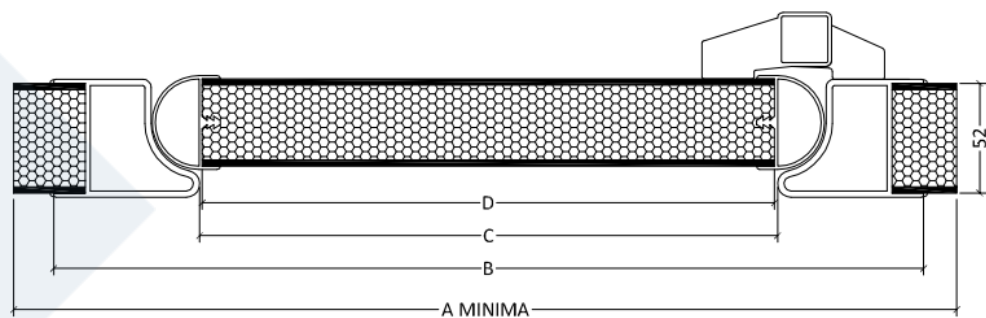
PUERTAS TECNIPURE BATIENTES



PUERTAS

1. Puerta Modelo R

- Puerta no enrasada con marco y canto de la hoja de aluminio, con forma redondeada.
- Marco abraza panel de 52 mm
- Espesor hoja 42 mm
- Posibilidad de cortar un ala de la puerta para colocar en panel de espesor mayor de 52 mm
- Dimensiones
 - Ancho de hoja: 300 a 1.200 mm
 - Altura: 500 a 3.000 mm
 - Espesor: Marco 52 mm y hoja 42 mm
- Acabado
 - Placa de HPL de 3 mm según carta colores Formica
 - Chapa de acero de 1 mm. Estándar Blanco Pirineo. Otros colores a consultar
- Interior EPS/LR



PUERTAS

1. Puerta Modelo R

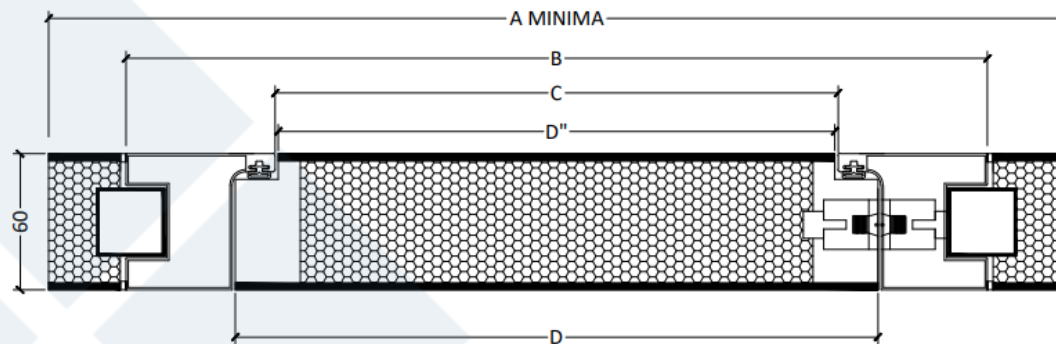
- Tipo cerradura
 - Frente 16 mm horizontal
 - Frente 18 mm vertical
 - Barrilete
- Tipo de bisagra
 - Vista regulable
 - Color plata/ Blanco /negro
 - Vista de libro tipo Normbau
 - Color blanco/ Negro/ Azul
- Tipo de enclavamiento
 - Cerradura eléctrica 12/24 V
 - Electro bulón 12/24

- Tipo muelle
 - Visto
- Tipo de barra antipánico
 - Fast Push de embutir o de superficie
 - Fast Touch de embutir o de superficie
- Tipo de manilla
 - Con roseta y vuelta: blanca e inox
 - Con placa (tamaño 170x170)

PUERTAS

2. Puerta Modelo PE

- Puerta enrasada con panel. Bi-enrasada. Marco aluminio. Canto compacto
- Dimensiones
 - Ancho de hoja: 300 a 1.200 mm
 - Altura: 500 a 3.000 mm
 - Espesor: Marco 52/60 mm y hoja 52/60 mm
- Acabado
 - Placa de HPL de 3 mm según carta colores Formica
- Interior EPS/LR



PUERTAS

2. Puerta Modelo PE

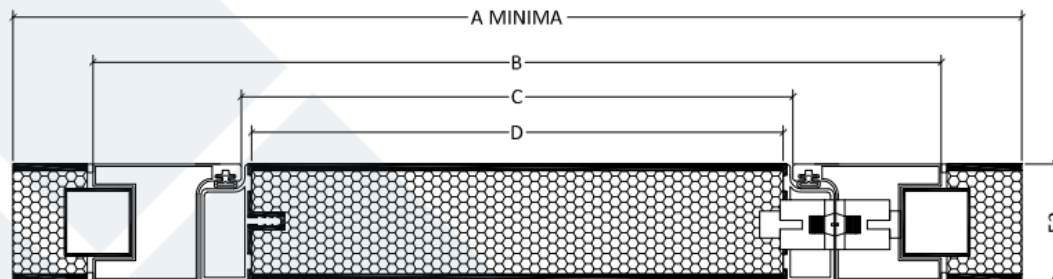
- Tipo cerradura
 - Frente 22 mm vertical
 - Barrilete
 - Pestillo imantado
 - Pestillo silencioso
- Tipo de bisagra
 - Vista regulable
 - Color plata/ Blanco /negro
 - Vista de libro tipo Normbau
 - Color blanco/ Negro/ Azul
 - Vista Inoxidable
 - Oculta regulable (modelo K6200)
- Tipo de enclavamiento
 - Cerradura eléctrica 12/24 V
 - Electro bulón 12/24
 - Electroimán en canto vertical

- Tipo muelle
 - Visto
 - Oculto
- Tipo de barra antipánico
 - Fast Push de embutir o de superficie
 - Fast Touch de embutir o de superficie
- Tipo de manilla
 - Con roseta y vuelta: blanca e inox
 - Con placa (tamaño 170x170)

PUERTAS

3. Puerta Modelo PEA

- Puerta enrasada con panel. Bi-enrasada. Marco aluminio. Canto aluminio
- Dimensiones
 - Ancho de hoja: 300 a 1.200 mm
 - Altura: 500 a 3.000 mm
 - Espesor: Marco 52 mm y hoja 52 mm
- Acabado
 - Placa de HPL de 3 mm según carta colores Formica
 - Chapa de acero de 1 mm. Estándar Blanco Pirineo. Otros colores a consular
- Interior EPS/LR



PUERTAS

3. Puerta Modelo PEA

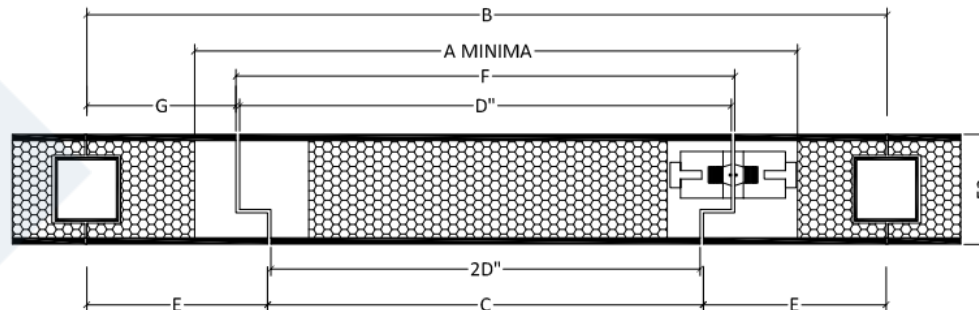
- Tipo cerradura
 - Frente 22 mm vertical
 - Barrilete
 - Pestillo imantado
 - Pestillo silencioso
- Tipo de bisagra
 - Vista regulable
 - Color plata/ Blanco /negro
 - Vista de libro tipo Normbau
 - Color blanco/ Negro/ Azul
 - Vista Inoxidable
 - Oculta regulable (modelo K6200)
- Tipo de enclavamiento
 - Cerradura eléctrica 12/24 V
 - Electro bulón 12/24
 - Electroimán en canto vertical

- Tipo muelle
 - Visto
 - Oculto
- Tipo de barra antipánico
 - Fast Push de embutir o de superficie
 - Fast Touch de embutir o de superficie
- Tipo de manilla
 - Con roseta y vuelta: blanca e inox
 - Con placa (tamaño 170x170)

PUERTAS

4. Puerta Modelo PER

- Puerta enrasada con panel. Bi-enrasada. Pies y montante de panel. Canto Hoja y marco en compacto fenólico
- Dimensiones
 - Ancho de hoja: 300 a 1.200 mm
 - Altura: 500 a 2.850 mm
 - Ancho pies: mínimo 150 mm.
 - Altura pies: hasta 3.000 mm
 - Espesor: desde 40 a 100 mm
- Acabado
 - Placa de HPL de 3 mm según carta colores Formica
- Interior EPS/LR
- Con opción de burlete perimetral



PUERTAS

4. Puerta Modelo PER

- Tipo cerradura
 - Frente 22 mm vertical
 - Barrilete
 - Pestillo imantado
 - Pestillo silencioso
- Tipo de bisagra
 - Vista regulable
 - Vista Inoxidable
 - Oculta regulable (modelo K6700)
- Tipo de enclavamiento
 - Cerradura eléctrica 12/24 V
 - Electro bulón 12/24
 - Electroimán en canto vertical
- Tipo muelle
 - Visto
 - Oculto
- Tipo de barra antipánico
 - Fast Push de embutir o de superficie
 - Fast Touch de embutir o de superficie
- Tipo de manilla
 - Con roseta y vuelta: blanca e inox
 - Con placa (tamaño 170x170)

ACCESORIOS PUERTAS BATIENTES



ACCESORIOS BISAGRAS

- Vista Regulable
 - Color Blanco/ plata / negra
 - Valido para todos los modelos de puerta
 - Regulable en los 3 ejes
 - Guardan mano, pero son reversibles

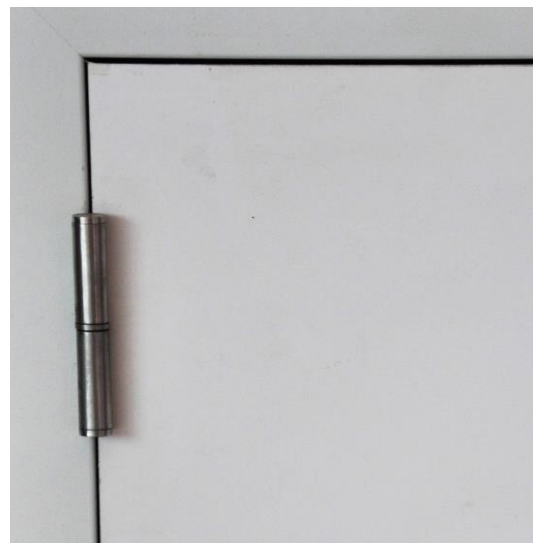
- Tipo libro (NORMBAU)
 - Colores Blanco Gris Negro Azul
 - No regulable
 - Válido para todos los modelos de puerta
 - Con posibilidad de "rampa" para autocierre
 - Guardan mano



ACCESORIOS BISAGRAS

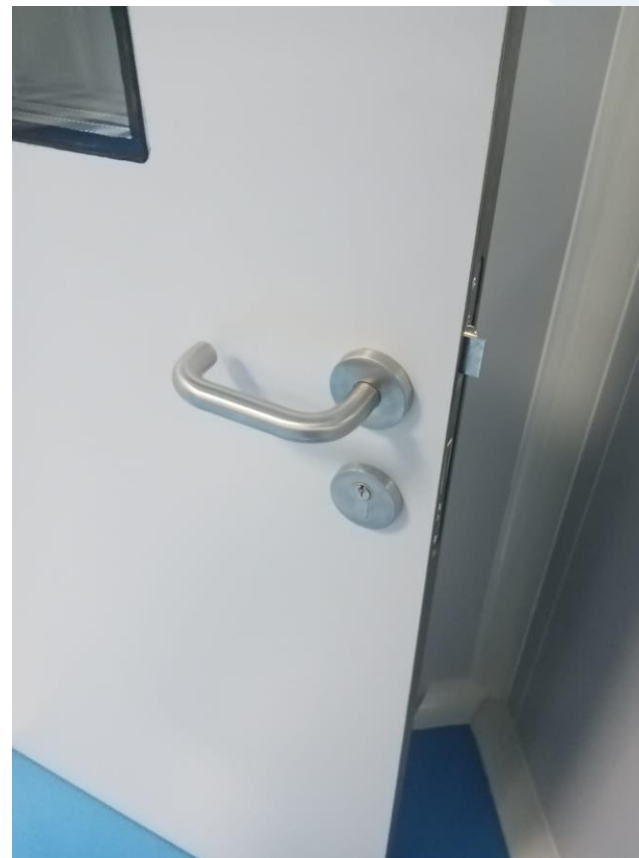
- Bisagras Inoxidable
 - Inoxidable no regulable
 - Guardan mano
 - Válido para modelos PE/PEA/PER

- Oculta regulable
 - No guardan mano
 - Dos tamaños
 - K6200 Para puerta PE/PEA
 - K6700 Para puerta PER



ACCESORIOS CERRADURAS

- Horizontal Frente 16 mm
 - En desuso
 - Para Puerta R
 - Entrada 70 mm
 - Con posibilidad de colocación de Bombillo
- Vertical Frente de 18 mm
 - Para Puerta R
 - Entrada 70 mm
 - Con posibilidad de colocación de bombillo
- Vertical Frente 22 mm
 - Para puerta modelo PE/PEA/PER
 - Entrada 70 mm
 - Con posibilidad de colocación de bombillo



ACCESORIOS CERRADURAS

- Con pestillo silencioso
 - En desuso
 - Para Puerta PE/PEA/PER
 - Entrada 47 mm
 - Sin posibilidad de colocación de Bombillo

- Con pestillo imantado
 - Para Puerta PE/PEA/PER
 - Entrada 50 mm
 - Con posibilidad de colocación de bombillo



ACCESORIOS

BARRA ANTIPÁNICO

- Cerradura Emergencia
 - Para colocación con barra antipánica de embutir
- Tipos de barra antipánico
 - Fast Touch
 - Embutir/ Superficie
 - Válido para todos los modelos de puerta
 - Opcional en color plata
 - Fast Push
 - Embutir/ Superficie
 - Válido para todos los modelos de puerta
 - Opcional en color plata



ACCESORIOS

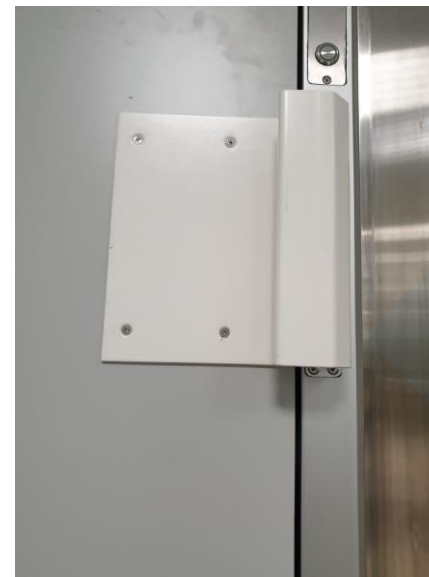
MANILLAS/ TIRADORES

- Roseta
 - Inoxidable
 - Color Blanco (en desuso)
 - Con opción de tirador
 - Con bocallave a juego para bombillo
- Placa
 - Tamaño placa 170x170 mm
 - Válido para todos los modelos de puerta (en puerta R solo con cerradura vertical)
 - En acero inoxidable
 - Con opción de tirador
 - Con opción de apertura de hueco para bombillo



ACCESORIOS MANILLAS

- Tiradores especiales
 - Lacados en blanco
 - Para colocación de electroimán en frente de marco



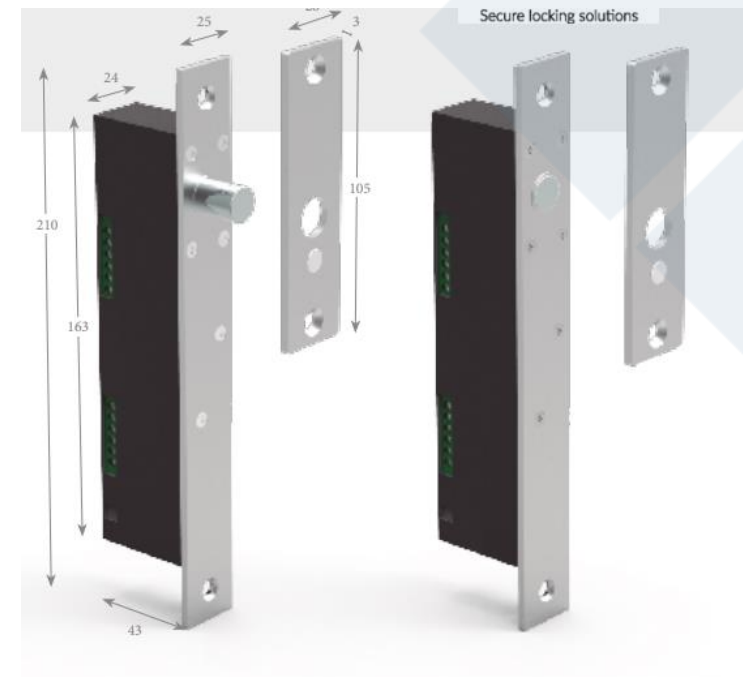
ACCESORIOS ENCLAVAMIENTO

- Cerradura eléctrica
 - 12/24V
 - Posibilidad de normalmente abierta (inversa) o normalmente cerrada
 - Válida para enclavamiento
 - Colocación en parte superior del marco o en pie vertical
 - En puerta doble si se coloca en pie vertical, es necesario conector
 - Válida para control de accesos
 - Opción de pulsador de salida/entrada
 - Opción de manilla por lado libre y tirador por lado de control
 - Con opción de cerradura ATEX (15V.C.C.)



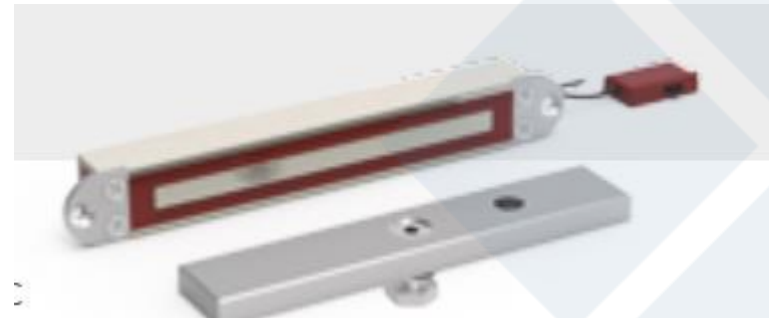
ACCESORIOS ENCLAVAMIENTO

- Electro bulón
 - 12/24V
 - Posibilidad de normalmente abierta (inversa) o normalmente cerrada
 - Con detector de estado incorporado
 - Valido para todos los modelos de puerta



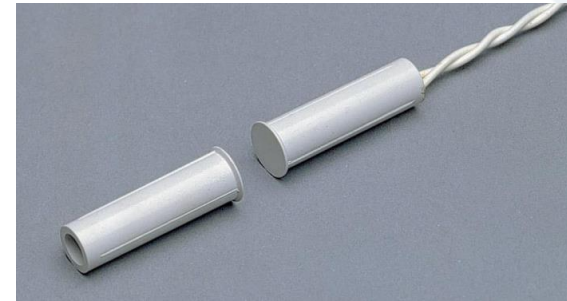
ACCESORIOS ENCLAVAMIENTO

- Electroimán
 - 12/24V
 - Colocado en canto de la hoja y el marco
 - Valido para pueta PE/PEA/PER



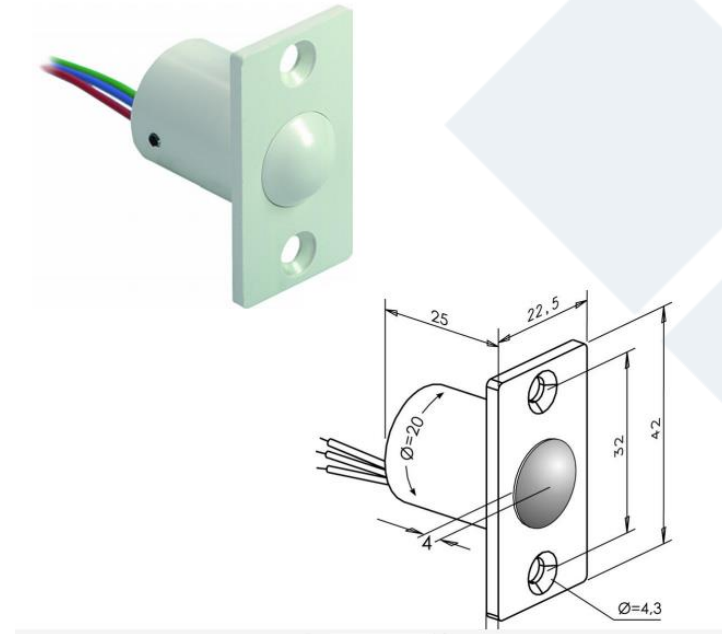
ACCESORIOS DETECTORES

- Contacto magnético de empotrar
 - Distancia de funcionamiento hasta 10 mm
 - Intensidad máxima admisible 1,2 A
 - Valido para todos los modelos de puertas



ACCESORIOS DETECTORES

- Micro contacto
 - Poder de ruptura del contacto 25V/2A
 - Accionamiento mediante presión
 - Intensidad máxima admisible 2 A
 - Valido para puertas PE/PEA/PER

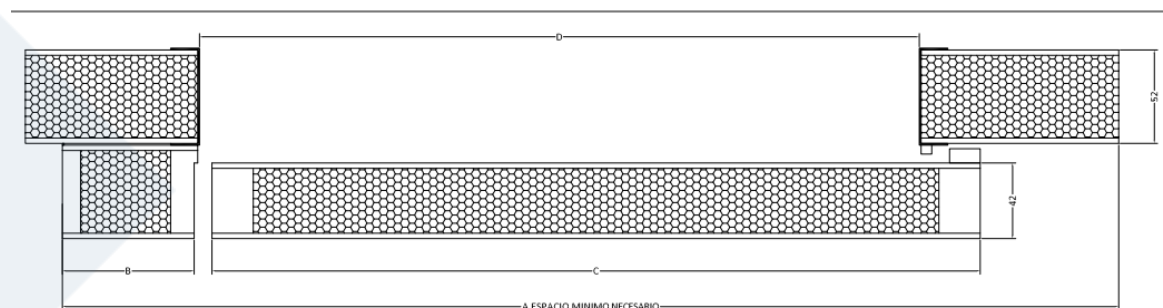


PUERTAS TECNIPURE CORREDERA



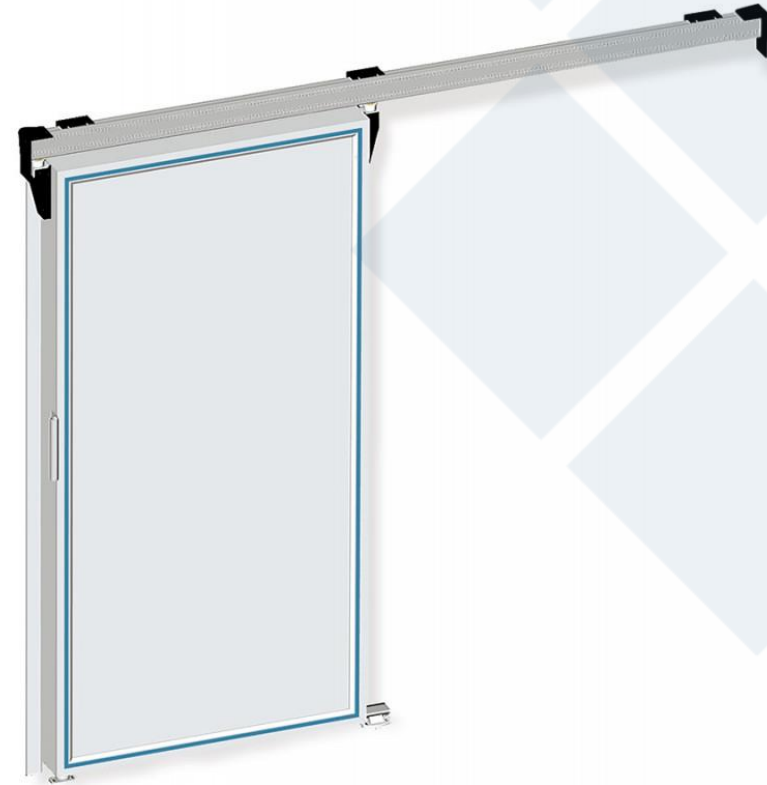
PUERTAS CORREDERAS

1. Puerta Modelo PC
 - Espesor hoja 42 mm
 - Pie hoja de 150 mm y espesor 52 mm
 - Fabricada en panel TECNIPURE
 - Exterior Placa de HPL de 3 mm según carta colores Formica
 - Interior EPS/LR
 - Cantos compacto fenólico
 - Posibilidad de enclavamiento
 - Posibilidad de cerradura con llave
 - Poco control de presiones
 - Posibilidad 1 ó 2 hojas



PUERTAS CORREDERAS

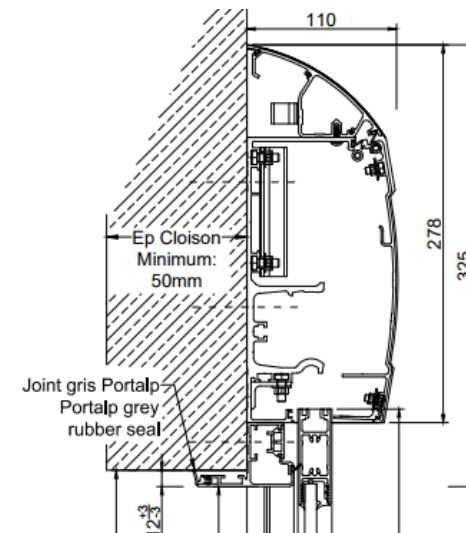
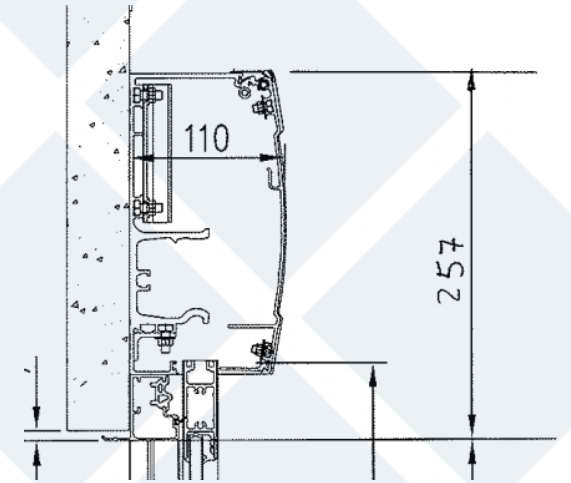
2. Puerta Modelo panel recercado inoxidable
- Espesor hoja de 50 ó 60 mm
 - Fabricada en panel TECNIPURE
 - Exterior Placa de HPL de 3 mm según carta colores Formica
 - Interior EPS/LR
 - Cantos en acero inoxidable
 - Buen control de presiones
 - Solo 1 hoja
 - Con guía y carros tipo puerta de cámara



PUERTAS CORREDERAS

3. Puerta Modelo Aire limitado

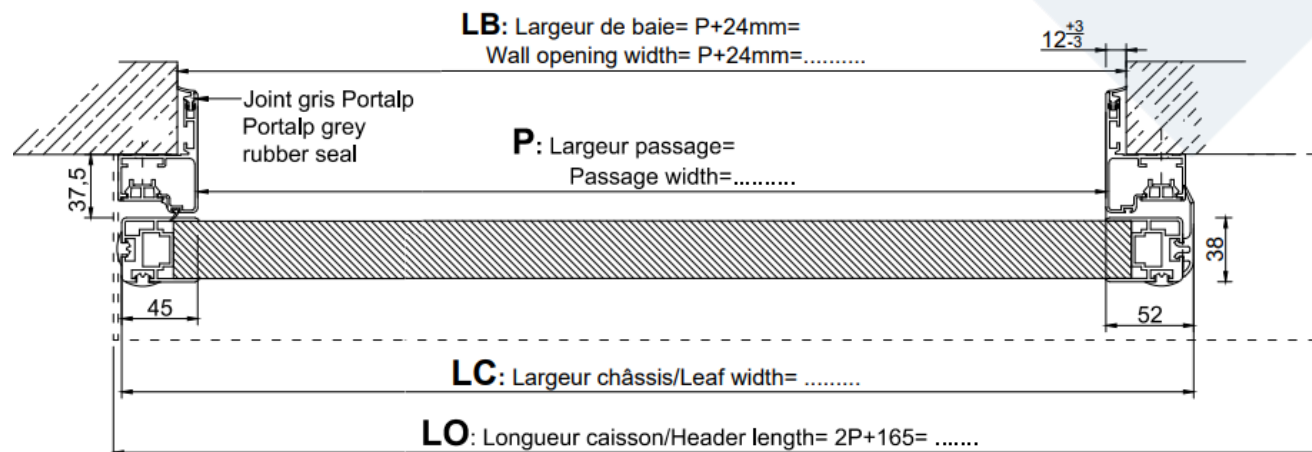
- Espesor hoja 17 mm
- Posibilidad de motorizada o manual
- Fabricada en panel TECNIPURE
 - Exterior Placa de HPL de 3 mm según carta colores Formica
 - Interior EPS/LR
 - Cantos perfilaría aluminio
- Posibilidad de enclavamiento (en las motorizadas)
- Capó en aluminio, con acabado redondeado o recto
- Buen control de presiones



PUERTAS CORREDERAS

4. Puerta Modelo hermético

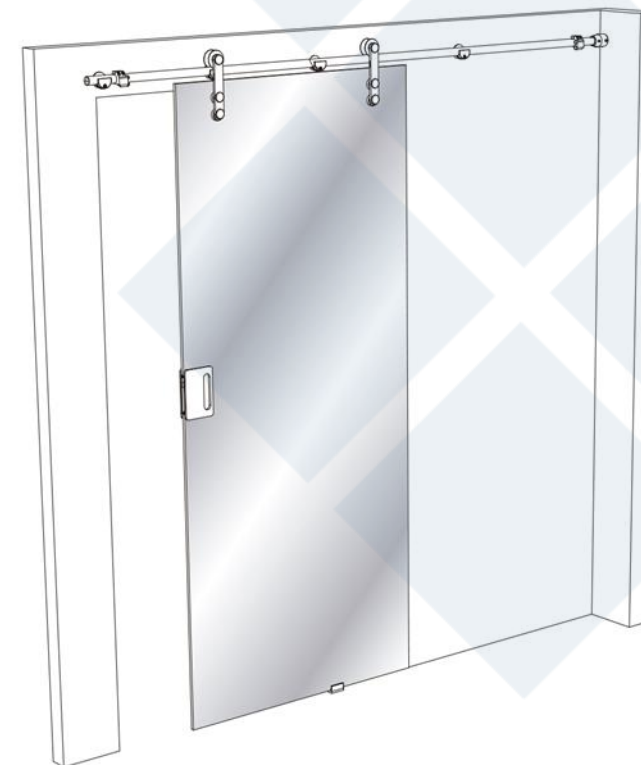
- Espesor hoja 34 mm
- Solo motorizada
- Fabricada en panel TECNIPURE
 - Exterior Placa de HPL de 3 mm según carta colores Formica
 - Interior EPS/LR
 - Cantos perfilaría aluminio
- Posibilidad de enclavamiento
- Capó en aluminio, con acabado redondeado o recto
- Excelente control de presiones



PUERTAS CORREDERAS

5. Puerta Modelo guía vista

- Espesor hoja 10 mm
- Solo manual
- Fabricada en
 - Placa de compacto de 10 mm según carta colores Formica
 - Vidrio de 10 mm
- Guía en acero inoxidable
- Nulo control de presiones
- Separación de ambientes

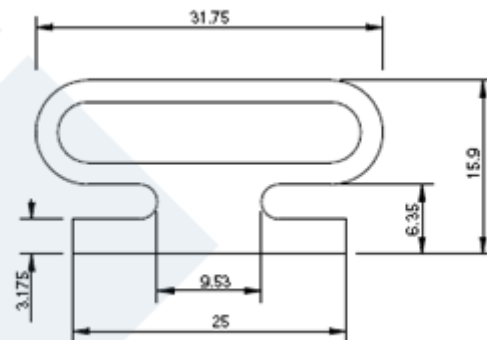


PUERTA JUNTA HINCHABLE



PUERTA JUNTA HINCHABLE

- Espesor puerta 52 ó 58 mm
- Fabricada en
 - Laminado fenólico según carta colores Formica
 - Bastidor inoxidable
- Junta EPDM
- 100% estanca
- Con posibilidad de colocación de electroimán
- Dimensión máxima de paso 1150x2400 mm
- Altura máxima de módulo 3.000 mm
- Solo de 1 hoja



GRACIAS POR LA ATENCIÓN

MSANCO

info@msanco.com

91.652.19.51