

Harlequin

Liberty™

Plancher démontable sur plots pour pose libre ou permanente



Le plancher **Harlequin Liberty** peut se poser de façon portable ou permanente. Ce plancher est la solution idéale pour la prévention des lésions chez les danseurs et leur procure un sentiment d'extrême sécurité.

Composé de panneaux en multipli bouleau, **Harlequin Liberty** est un plancher de danse extrêmement polyvalent. Chaque panneau est équipé de plots élastomères à double densité qui garantissent une absorption des chocs uniforme et constante ainsi qu'une égalité de performance sur toute la surface du sol.

Finition : Les panneaux **Harlequin Liberty** sont idéalement recouverts d'un tapis de danse Harlequin. Les bordures et les rampes sont disponibles sur demande. Pour faciliter le stockage et le transport, nous vous recommandons l'utilisation de chariots prévus à cet effet. Veuillez consulter la page 5 pour plus de détails.

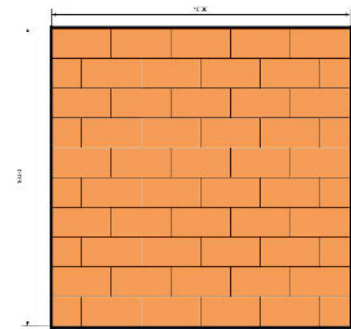
Installation : Le support sur lequel sera posé le plancher doit être plan, plein, sain et sec. Les panneaux sont posés en quinconce de façon à ce que les joints ne coïncident pas. Ils sont assemblés au moyen de rainures et de languettes et ensuite fixés entre eux grâce à un système de crochet.

Grâce aux joints pivots et aux plots élastomères, les danseurs ne ressentent nullement le passage d'un panneau à l'autre.

Harlequin Liberty permet aux danseurs d'avoir le même confort en salle de répétition que sur la scène.

Dessin non contractuel

Configuration des panneaux en quinconce



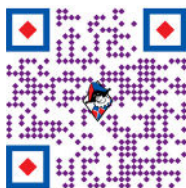
Dessin non contractuel



Tapis de danse Harlequin

Panneau multipli bouleau avec rainure et languette et système de crochet de fixation (18mm d'épaisseur)

Plots élastomères amortissants à double densité (19mm d'épaisseur)



Pour tout renseignement complémentaire,
appelez-nous au numéro vert 00 800 90 69 1000

Fabriqué dans l'UE. La société se réserve le droit d'apporter toute modification de conception ou de fabrication des produits décrits. Harlequin® est une marque déposée de British Harlequin plc, American Harlequin Corporate et Harlequin Europe S.A.
© Harlequin Floors 07/2023



HARLEQUIN
www.harlequinfloors.com

LONDON ♦ LUXEMBOURG ♦ BERLIN ♦ MADRID ♦ PARIS ♦ LIEGE ♦ PHILADELPHIA ♦ LOS ANGELES ♦ FORT WORTH ♦ SYDNEY ♦ HONG KONG ♦ TOKYO

Harlequin

Liberty™

Plancher démontable sur plots pour pose libre ou permanente



Caractéristiques

| | |
|---|--|
| Types de pose | Permanent et portable |
| Dimensions des panneaux | 1m x 1m & 2m x 1m |
| Epaisseur du plancher (hors tapis de danse) | 37mm |
| Poids du plancher (hors tapis de danse) | 12,5kg/m ² |
| Conforme à la norme d'essai | BS EN 14904:2006 |
| Absorption moyenne des chocs | 67% (le minimum selon la norme est 53%) |
| Déformation verticale | 4,1mm |
| Déformation de la surface | 12,8% |
| Réaction sous poids roulant | >1500 N |
| Conforme à la norme d'essai | BS EN 1991-1-1:2002 |
| Charge ponctuelle | >360 kg |
| Charge répartie | >1000 kg |
| Conforme à la norme | DIN 18032-2 |
| Certification feu | Bfl-s1 (hors tapis) |
| Niveau sonore généré par l'impact dans la pièce (Lw) | 104,20 dB |
| Résistance thermique – valeur R | 1,52 m ² K/W |
| Isolation thermique – valeur U | 0,658 W/m ² K |
| Catégorie d'utilisation | A4 |
| Emissions de COV | <0,10mg/m ³ |
| Garantie | 10 ans en cas d'installation par Harlequin, sinon 5 ans |
| Installation | Peut être installé par Harlequin ou par le client lui-même |
| Chauffage au sol | Compatible |

Dernières recommandations du Centre National de la Danse en matière d'aménagement d'un studio de danse (Avril 2016)

La qualité d'un plancher de danse tient à son homogénéité et à l'absence de points durs. Les planchers posés en quinconce sur plots élastomères diminuent les points de rigidité présents sur les sols traditionnels en double lambourrage.

Obligation (Article R. 462-1 du Code de l'éducation)
L'aire d'évolution des danseurs (plancher) doit être recouverte d'un matériau lisse, souple, résistant et posé de manière homogène (tapis de danse) la rendant peu glissante. Elle ne doit pas reposer directement sur un matériau dur tel que le béton ou le carrelage.

Recommandation

Il n'existe à ce jour aucun texte normalisant la construction d'un plancher de danse. Néanmoins la norme DIN 18032 partie II, relative aux caractéristiques des sols sportifs, fait actuellement office de référence pour les fabricants.



Pour tout renseignement complémentaire, appelez-nous au numéro vert 00 800 90 69 1000

Fabriqué dans l'UE. La société se réserve le droit d'apporter toute modification de conception ou de fabrication des produits décrits. Harlequin® est une marque déposée de British Harlequin plc, American Harlequin Corporate et Harlequin Europe S.A.
© Harlequin Floors 07/2023



HARLEQUIN

www.harlequinfloors.com

Harlequin Liberty™

Plancher démontable sur plots
pour pose libre ou permanente

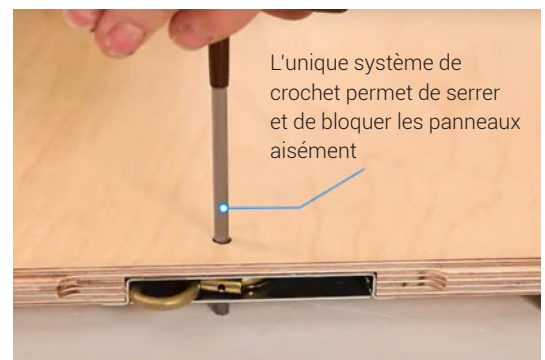


Mode de construction

- Composé de panneaux en multipli bouleau.
- Chaque panneau est équipé de plots élastomères à « double densité », qui garantissent une absorption uniforme et constante des chocs. Cette « double densité », testée selon le « Shore Durometer Test », permet d'obtenir une compression progressive des plots. Avec un ou plusieurs danseurs sur le même panneau, l'amorti et la restitution de l'énergie sont toujours parfaitement identiques.
- Les panneaux sont posés en quinconce pour éviter les joints croisés et sont assemblés par des rainures et languettes, constituant les joints des panneaux.
- Les languettes s'arrêtent à 20 mm des coins, ce qui assure une plus grande résistance aux charges lourdes.
- Les bords des panneaux sont soutenus par les plots élastomères.

Système de crochet

Les panneaux s'assemblent à l'aide de rainures et languettes arrondies et sont maintenus en place à l'aide de notre mécanisme exclusif de fermeture et de verrouillage à "un tour de clé".



Pour tout renseignement complémentaire,
appelez-nous au numéro vert 00 800 90 69 1000

Fabriqué dans l'UE. La société se réserve le droit d'apporter toute modification de conception ou de fabrication des produits décrits. Harlequin® est une marque déposée de British Harlequin plc, American Harlequin Corporate et Harlequin Europe S.A.
© Harlequin Floors 07/2023



HARLEQUIN
www.harlequinfloors.com

Harlequin Liberty™ Accessoires



Bordures et rampes

Les bordures et les rampes d'accès ont été conçues pour une utilisation sur scène ou comme finitions et seuils lorsqu'ils sont installés de façon permanente en studio de répétition.

Rampes

Caractéristiques

| | |
|-----------|----------|
| Largeur | 420mm |
| Longueur | 1m et 2m |
| Epaisseur | 37mm |

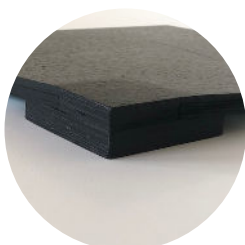
Conforme à l'accessibilité PMR



Coins

Caractéristiques

| | |
|-----------|-------|
| Largeur | 540mm |
| Longueur | 540mm |
| Epaisseur | 37mm |



Bordures

Caractéristiques

| | |
|-----------|----------|
| Largeur | 65mm |
| Longueur | 1m et 2m |
| Epaisseur | 37mm |



Pour tout renseignement complémentaire,
appelez-nous au numéro vert 00 800 90 69 1000

Fabriqué dans l'UE. La société se réserve le droit d'apporter toute modification de conception ou de fabrication des produits décrits. Harlequin® est une marque déposée de British Harlequin plc, American Harlequin Corporate et Harlequin Europe S.A.
© Harlequin Floors 07/2023



HARLEQUIN
www.harlequinfloors.com

Harlequin Liberty™ Accessoires



Chariots de transport des panneaux Harlequin Liberty

Les chariots de transport des panneaux du plancher de danse

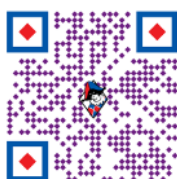
Harlequin Liberty ont été conçus spécifiquement pour transporter les panneaux, les bordures et les rives de compensation en toute sécurité lors des tournées.

- Fabriqués en acier émaillé noir, robuste et anti-griffes
- 4 roues pivotantes anti-traces équipées de freins pour faciliter les manoeuvres.
- Chaque chariot peut transporter jusqu'à 22 panneaux entiers qui se chargent et se déchargent très rapidement.
- Le dessous du chariot permet une manipulation aisée à l'aide d'un chariot élévateur.



Caractéristiques

| | |
|-----------------------|--|
| Poids du chariot vide | 112kg |
| Largeur | 1270mm |
| Longueur | 2025mm |
| Hauteur pour panneaux | 993mm |
| Hauteur total | 1211mm |
| Capacité | 22 panneaux entiers ou 44 demi-panneaux |
| Roues | 4 roues pivotantes équipées de freins |
| Diamètre des roues | 150mm |



Pour tout renseignement complémentaire,
appelez-nous au numéro vert 00 800 90 69 1000

Fabriqué dans l'UE. La société se réserve le droit d'apporter toute modification de conception ou de fabrication des produits décrits. Harlequin® est une marque déposée de British Harlequin plc, American Harlequin Corporate et Harlequin Europe S.A.
© Harlequin Floors 07/2023

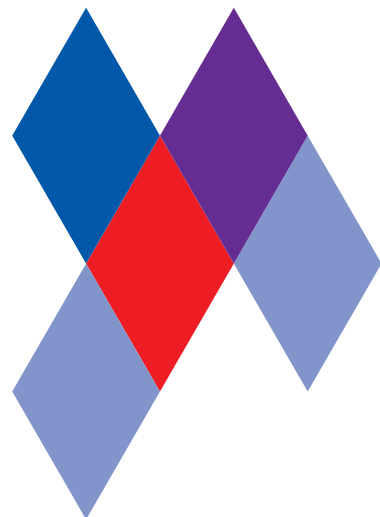


HARLEQUIN
www.harlequinfloors.com

Harlequin

Liberty™

Plancher démontable sur plots
pour pose libre ou permanente



Quelques références à Luxembourg, en France, Belgique et Suisse francophone

Académie de Musique et de Danse de la Ville d'Echternach (L)
Conservatoire de Musique du Nord de Diekirch (L)
Ecole de Musique de Grevenmacher (L)
Académie de danse de Wintrange (L)
Rosas à Bruxelles (B)
Ballet royal de Flandre d'Anvers (B)
Académie Royale des Beaux-Arts à Bruxelles (B)
Conservatoire Royal de Bruxelles (B)
Ecole Supérieure des Arts du Cirque à Bruxelles (B)
Conservatoire National Supérieur de Musique et Danse de Paris (F)
Conservatoire National Supérieur de Musique et Danse de Lyon (F)
Centre Chorégraphique National Ballet Biarritz (F)
RIVP à Paris (F)
Ballet National de Nancy et de Lorraine (F)
Conservatoire Auguste Tolbecque à Niort (F)
Pôle Création Chorégraphique de la fondation Royaumont d'Asnières sur Oise (F)
Scène Nationale de Mulhouse La Filature (F)
Château de Versailles Spectacles (F)
Opéra Théâtre de Metz (F)
Les Beaux-Arts de Marseille (F)
Conservatoire à Rayonnement Régional de Lyon (F)
Cours Florent à Paris (F)
Ballet Béjart Lausanne (CH)
Ballet de l'Opéra de Paris - Garnier et Bastille (F)

Pour tout renseignement complémentaire,
appelez-nous au numéro vert 00 800 90 69 1000

Fabriqué dans l'UE. La société se réserve le droit d'apporter toute modification de conception ou de fabrication des produits décrits. Harlequin® est une marque déposée de British Harlequin plc, American Harlequin Corporate et Harlequin Europe S.A.
© Harlequin Floors 07/2023



HARLEQUIN
www.harlequinfloors.com