



# Ilumina tu comercio con nuevas experiencias

Más información sobre Interact Retail

# Contenido

<b>Tendencias globales</b>	<b>3</b>	Gestión de la iluminación	14
<b>¿Qué es el comercio inteligente?</b>	<b>4</b>	Navegación interior	16
<b>Interact Retail</b>		Analítica	18
Plataforma IoT Interact	5	Sistema abierto mediante APIs	20
Qué es Interact Retail	6	<b>Pero, ¿realmente funciona?</b>	<b>23</b>
Beneficios de Interact Retail	7	<b>Casos de Estudio</b>	
Posibilidades que ofrece	8	MediaMarkt, Eindhoven	24
Sistema preparado para el futuro	9	Globus, Saarbrücken	26
Gestión de escenas	10	Albert Heijn XL, Eindhoven	28
Optimización energética	12	Edeka, Hamburgo	30



## Tendencias globales

Los Millennials, nacidos entre 1980 y 2000, serán la mayoría de los compradores en 2020. Su deseo de una experiencia de usuario rápida, conveniente, interactiva, fluida, humanizada y personalizada está dando forma a una nueva realidad para las tiendas y minoristas online.

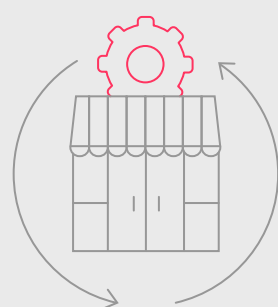
La razón más importante por la que la gente no compra online es porque quieren tocar, sentir y oler los productos antes de comprar. Cuando se trata de millennials, el 82% prefiere tiendas físicas siempre y cuando sean divertidas, interactivas y actualizadas.

Los clientes buscan experiencias más ricas, tanto online como en la tienda. Las tiendas físicas se están convirtiendo en zonas de recreo, lugares donde las marcas pueden crear entornos inmersivos para los clientes. Los Compradores de hoy quieren que los pedidos y la entrega se ajusten a sus ajetreadas vidas. Esperan que los minoristas hagan su experiencia de compra fácil y personalizada.

Se preocupan por el ahorro energético y la reducción de su huella de carbono, y quieren saber que las empresas donde compran eligen fuentes sostenibles y apoyan la economía circular.

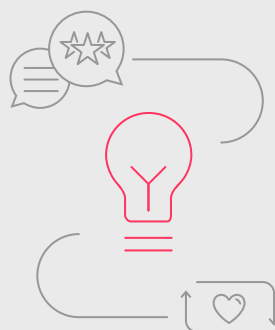
## Nuestro mundo está cambiando

### Las tendencias globales modelan nuestro entorno



#### Fortalecer la excelencia operacional

- Gestione su comercio de forma más eficiente, sostenible y segura que permita una mejora continua.



#### • Mejorar el espacio y la experiencia

- Dirija el tráfico, la conversión y la fidelización con un ambiente que impacte, y una iluminación de acento en el momento y lugar adecuados.



#### • Empoderar al comprador digital

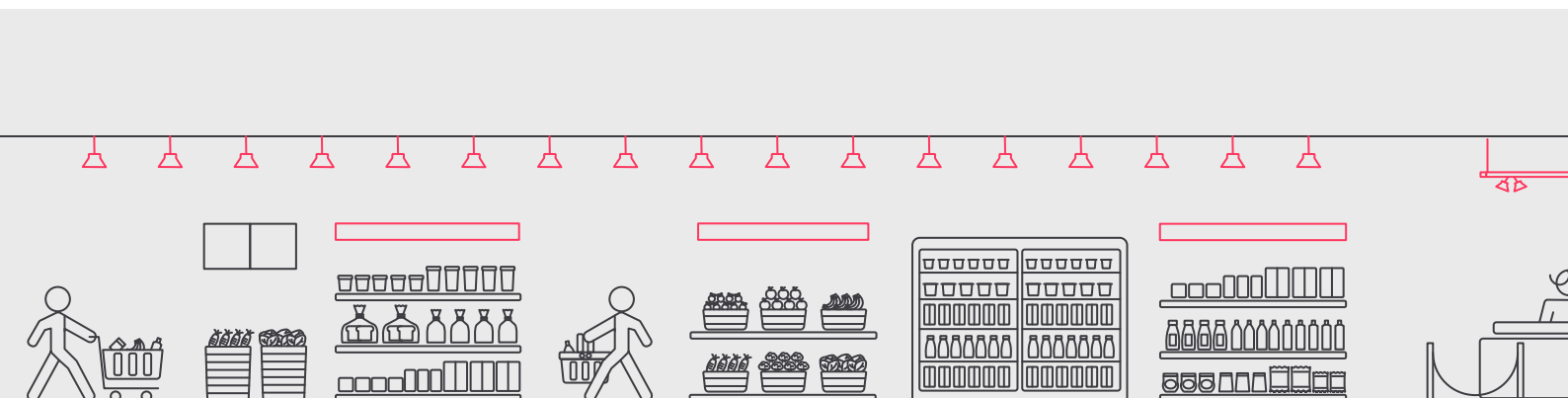
- Enriquezca la experiencia del comprador y habilite a sus empleados con herramientas efectivas y con información que mejore el servicio.



## ¿Qué es el comercio inteligente?

La iluminación de la tienda está por todas partes. ¿Y si pudieras usarla para mejorar la eficiencia operativa, la experiencia en el punto de venta y generar datos para un análisis en profundidad? Interact Retail se basa en la iluminación LED conectada para permitirte hacer todo eso y más.

Crea espacios comerciales impresionantes y flexibles, propicia comportamientos específicos de los clientes mediante la planificación de zonas y las capas de luz o usa la aplicación de la tienda para presentarles ofertas basadas en ubicación en el teléfono móvil. Esto sí es smart retail, comercio inteligente.



# Plataforma IoT Interact

## Bienvenidos a la iluminación inteligente.

La luz aporta conocimiento. La plataforma de IoT Interact permite utilizar los sistemas de iluminación LED conectada y las redes de sensores integrados para aportar nuevos conocimientos, beneficios y servicios a nuestros clientes. La iluminación se vuelve inteligente y ofrece a nuestros socios, clientes y desarrolladores un ecosistema de IoT basado en una red inmensa: la iluminación LED conectada.

La plataforma IoT Interact hace posible la conectividad que permite que los puntos de luz de toda la tienda envíen datos sobre sí mismos y formen parte del Internet of Things (IoT).

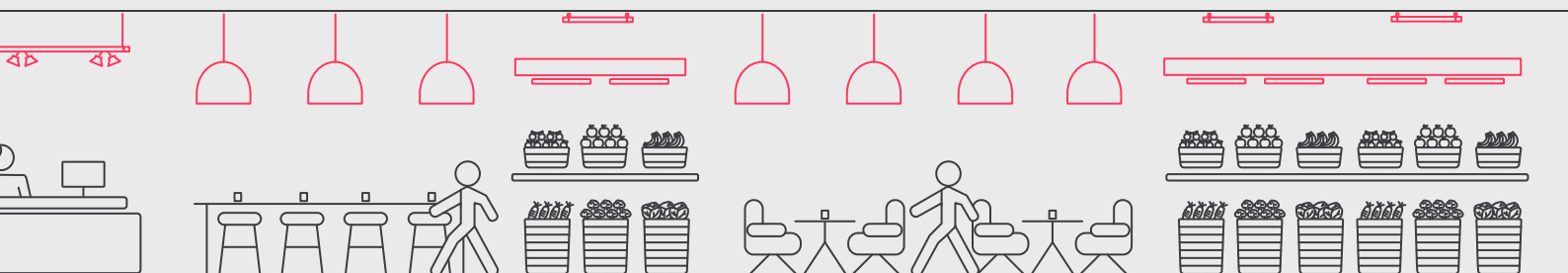
## Interact cuenta con una plataforma de IoT segura y escalable.

- Gestiona usuarios y dispositivos de sistemas conectados, luminarias y lámparas así como los servicios adheridos.
- Almacena y procesa de forma segura los datos provenientes de los sistemas Interact
- Presenta distintas APIs a través de gateways seguros para poder desarrollar nuevas apps.
- Se trata de una plataforma que crece contigo y tus partners a través del Portal de Desarrolladores Interact.

Vídeos

Sitios web

Redes sociales



# Qué es Interact Retail

## Realzar la experiencia en las tiendas

En un mundo cada vez más digitalizado, los comerciantes deben hallar maneras distintas de interactuar con sus clientes y mejorar la experiencia en las tiendas. Ofrecer a los clientes una experiencia que no puedan olvidar es tan clave como vigilar la cuenta de resultados.

### Vídeo



aswaaq, Dubái, (Emiratos Árabes Unidos)

#### Experiencia mejorada

- Aumenta el atractivo de las tiendas para que clientes y empleados estén más satisfechos.
- Diferencia las zonas con iluminación variada que resalte las distintas góndolas del local.
- Impulsa la presencia de la marca con una iluminación equilibrada para lograr el efecto deseado.

#### Interacción con el cliente

- Utiliza la tecnología de posicionamiento interior para guiar con precisión a los compradores por la tienda.
- Recopila datos sobre los hábitos de compra de los clientes, para mejorar la disposición y distribución de la tienda.
- Ofrece ofertas personalizadas a los compradores, para impulsar las ventas cruzadas.

#### Sostenibilidad mejorada

- Utiliza la iluminación para mejorar el aspecto de los productos frescos y prolongar su conservación.
- Cultiva hierbas aromáticas y otros cultivos en interior con soluciones de iluminación especiales.
- Céntrate en la sostenibilidad con la iluminación LED y sistemas de gestión.





## Beneficios de Interact Retail

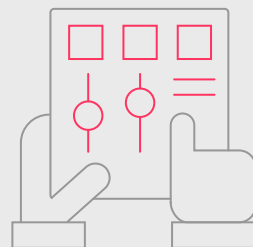
Interact Retail proporciona una plataforma para ayudar a ejecutar sus operaciones de forma sostenible, eficiente y fiable.

- Atrae más compradores a tu tienda.
- Fortalece el vínculo entre la experiencia digital en la tienda on line y la experiencia del cliente en la tienda física.
- Aumenta la fidelidad y el volumen de negocios de los clientes.
- Dota al personal con herramientas e ideas para ayudarles a trabajar de manera más eficiente.
- Utiliza las analíticas para obtener información y mejorar el diseño y las operaciones de la tienda.
- Apoya sus objetivos de Sostenibilidad.



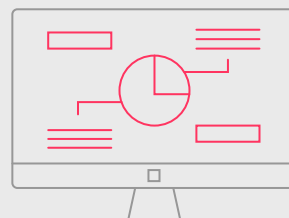
### Menores costes del sistema

Reducción de los costes de instalación y menor complejidad.



### Mayor flexibilidad

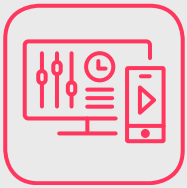
Los grupos regulables individualmente ofrecen un control más granular.



### Transparencia total

Estado del sistema central y detección de fallos de las luminarias.

# Posibilidades que ofrece



## Gestión de escenas

Una luz bonita y de calidad es fundamental para que la experiencia en un comercio sea satisfactoria. La gestión de escenas de Interact Retail te permite **crear experiencias memorables, influir en el comportamiento de los clientes, hacer que se paren al pasar por tu tienda y mejorar la presentación de los productos y su tiempo de conservación**. Y todo con flexibilidad total para actualizarlas según la temporada, o el evento en el punto de venta. Iluminación conectada que te mantiene listo para el futuro.



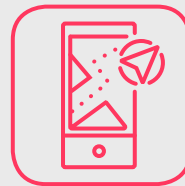
## Optimización energética

La optimización de la energía de Interact Retail **reduce el consumo de energía correspondiente a la iluminación entre un 20 y un 25 %** con los escenarios de regulación inteligente. Además, permite controlar en tiempo real los datos de consumo de energía en un panel de control intuitivo. Un completo control de la iluminación en tu instalación te permite, además, reducir las emisiones de CO2 y hacer progresos en aras de tus objetivos de sostenibilidad.



## Gestión de la iluminación

Optimiza las operaciones con conocimientos valiosos del estado del sistema, así como notificaciones de cortes o averías. **El mantenimiento resulta sencillo con la arquitectura flexible y la opción Service Tag**, que permite identificar cada luminaria de manera única y proporciona información de mantenimiento, instalación y piezas de repuesto. Por su parte, los controles de la iluminación preconfigurados facilitan la instalación.



## Navegación interior

Lleva a tu tienda las ventajas de las compras digitales con las funciones de navegación interior y análisis de ubicación de Interact Retail. Extrae conocimientos valiosos, **transforma la experiencia de compras y mejora la eficiencia de tus empleados**.



## Analítica

Gestiona, supervisa y controla remotamente la iluminación conectada en todas las áreas de la tienda o de una cadena de establecimientos desde un único panel de control de Interact Retail. Usa los conocimientos que te aportan los **datos en tiempo real para gestionar el comercio con más eficacia, mejorar su diseño y ofrecer una experiencia memorable en el punto de venta**.



## Sistema abierto mediante APIs

Las API abiertas **nos permiten trabajar con gran variedad de socios y combinar sus productos y servicios complementarios con nuestra tecnología**. También ofrecemos un programa de certificación de luminarias, para permitir a los fabricantes de iluminación probar y certificar que sus luminarias LED son interoperables con el software de navegación interior de Interact Retail.



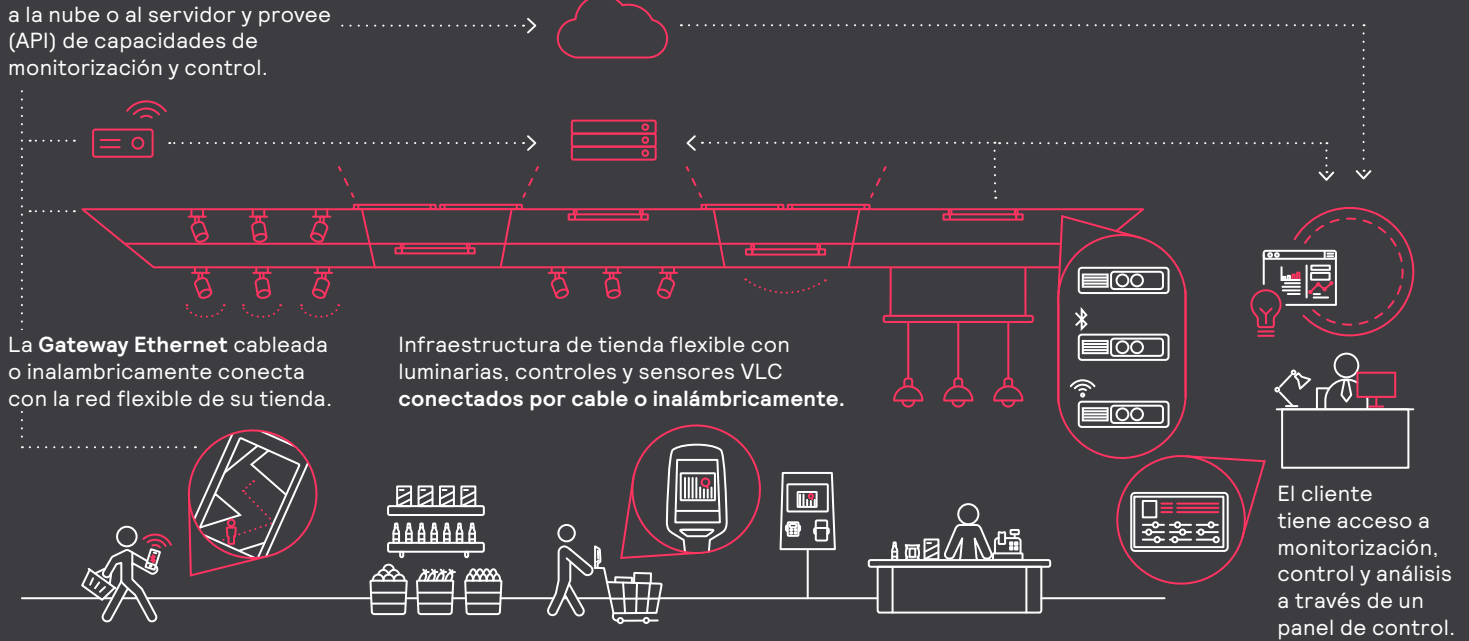
# Sistema preparado para el futuro

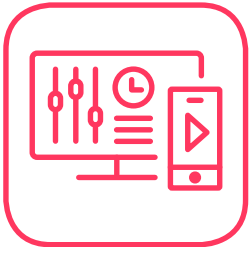
Interact Retail está preparado para el futuro y está diseñado para ser actualizado, con un sistema multi-site con características y funcionalidades adicionales.

- Soporte en remoto.
- El sistema de carriles permite integrar hardware de terceros.
- El ecosistema de software Interact Retail está preparado para trabajar con partners.

La **Gateway Ethernet** conecta la infraestructura del comercio a la nube o al servidor y provee (API) de capacidades de monitorización y control.

**Interact Retail** con características de control y monitorización que se almacenan en la nube o en el servidor del cliente.





# Gestión de escenas

Una luz sugerente es esencial para tener una experiencia de compra memorable. Con la gestión de escenas de Interact puedes reforzar tu marca, aumentar ventas e impulsar nuevas visitas.

- Crear zonas flexibles que den vida a la tienda.
- Influir en el comportamiento del cliente con distintas combinaciones de intensidad y color de luz.
- Crear experiencias de compra diferenciadas que fidelicen a sus clientes.
- Generar escenas de luz que se ajusten a diferentes eventos, temporadas o actividades promocionales.
- Haga que sus productos se vean más atractivos al mismo tiempo que ayuda a su preservación con las distintas porpuestas de luz LED específicas para alimentación o textiles.

## Vídeo

La iluminación uniforme crea espacios planos y monótonos



Dirigir la luz donde se necesita atrae la atención a los productos





## Recetas de luz LED específicas para alimentos frescos

Los alimentos son más atractivos, cuanto más frescos se ven. Nuestras investigaciones demuestran que **las ventas aumentan en un 3,5%** cuando se utilizan las propuestas de LED adecuadas.

Las personas recuerdan los productos frescos **cuanto más saturado es su color**. Nuestra investigación ha demostrado que nuestras propuestas LED encajan con este recuerdo del color.

**Se reducen las mermas de productos en un 20%** y aumenta la vida en estantería de los productos frescos significativamente. (ej. 2 horas en el caso de carne loncheada).



La carne se ve fresca más tiempo

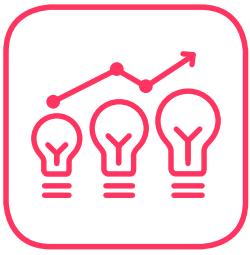


Mantenga la frescura y la calidad del queso

Vídeo

## Beneficios de las recetas de luz LED con Interac Retail

	Carne	Queso	Pescado	Patatas	Frutas y verduras	Pan
<b>Programación y gestión de escenas con Interact Retail</b>	Regula la intensidad en función de la hora del día, o la afluencia de clientes. Reduce o apaga el nivel de luz fuera del horario comercial.	Regula la intensidad para una óptima presentación.	Regula la intensidad para una óptima presentación.	Reduce o apaga el nivel de luz fuera del horario comercial.	Regula la intensidad para una óptima presentación.	Regula la intensidad para una óptima presentación.
<b>Recetas de luz para Frescos</b>	Fresh food rose (Rosé)	Fresh food champagne (CH)	Fresh food frost (FR)	Fresh food champagne (CH)	Fresh food PremiumColor (PC)	Fresh food champagne (CH)
<b>Beneficios por receta</b>	Limita la decoloración de la carne cortada y encaja perfectamente con el color preferido y el recuerdo.	Limita la oxidación de los lípidos y favorece a una presentación fresca y enriquecida del queso, y la apariencia de sabor.	Favorece la apariencia de frescura, limpieza y de "recien pescado" del pescado fresco.	Contribuye a limitar el verdeo de las patatas y favorece la apariencia de frescura y tonalidad.	Favorece el brillo, el color y la apariencia saludable de las frutas y verduras frescas.	Favorece la apariencia crujiente, cálida y el brillo dorado del pan o la bollería fresca y "recien horneada".
<b>Productos</b>	Las recetas para alimentos frescos están disponibles en todo el portfolio de luminarias de iluminación de acento.					

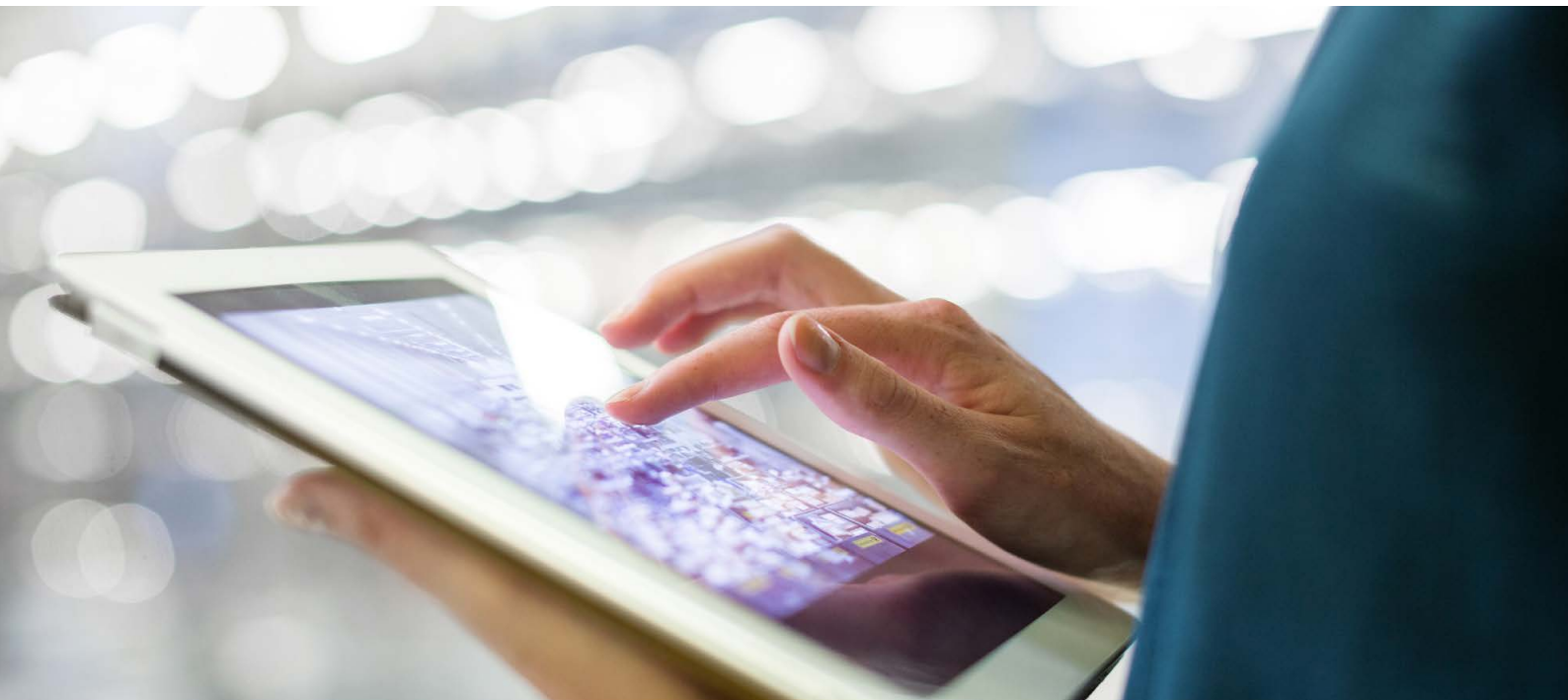


# Optimización energética

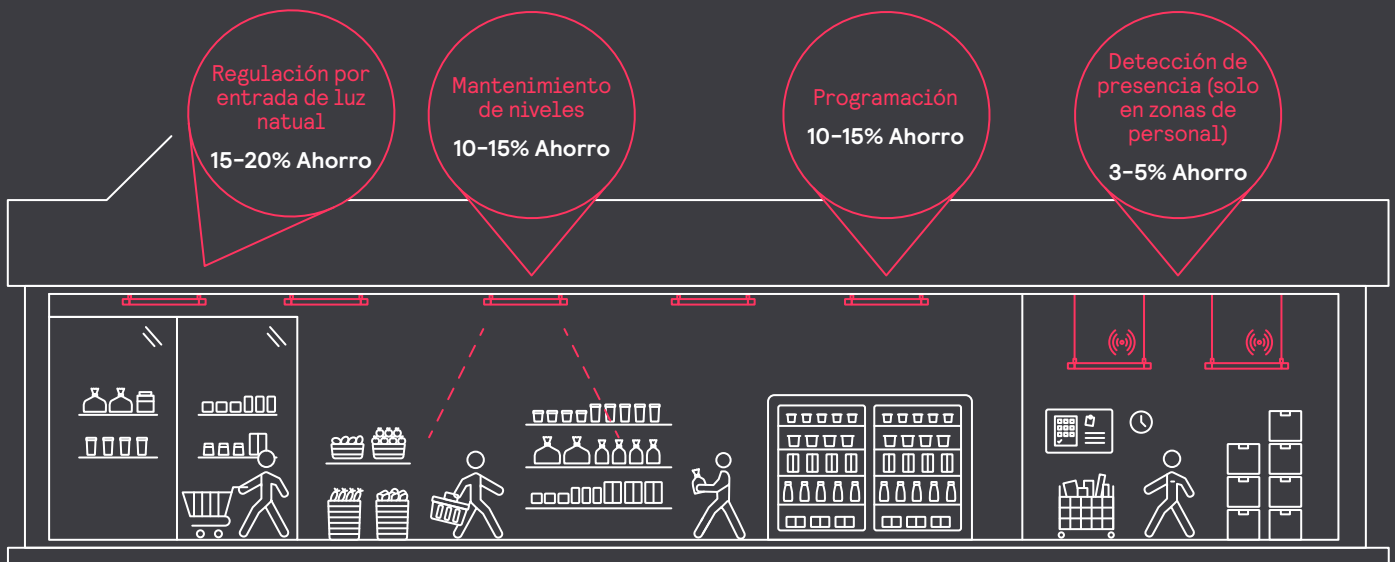
Simplifique el mantenimiento de la iluminación y reduzca los costos de energía con Interact Retail. Cambiar a LED proporcionará hasta un 40% de ahorro de energía y añadir controles de iluminación inteligentes puede ahorrar un 20-25% adicional.

También puede supervisar el uso de energía en el entorno de su tienda o en varias ubicaciones de su cadena de tiendas. Además de esto, puede generar ahorros adicionales con:

- Programación; crear horarios automatizados para maximizar el ahorro de energía  
Regulación por luz natural en tiendas con ventanas o lucernarios.
- Mantenimiento de un nivel de luz predeterminado que garantiza la intensidad correcta de la iluminación
- Detección de presencia en trastienda y almacenes.



## Optimización energética, ¿cómo funciona?



# Informes de energía para la sede central

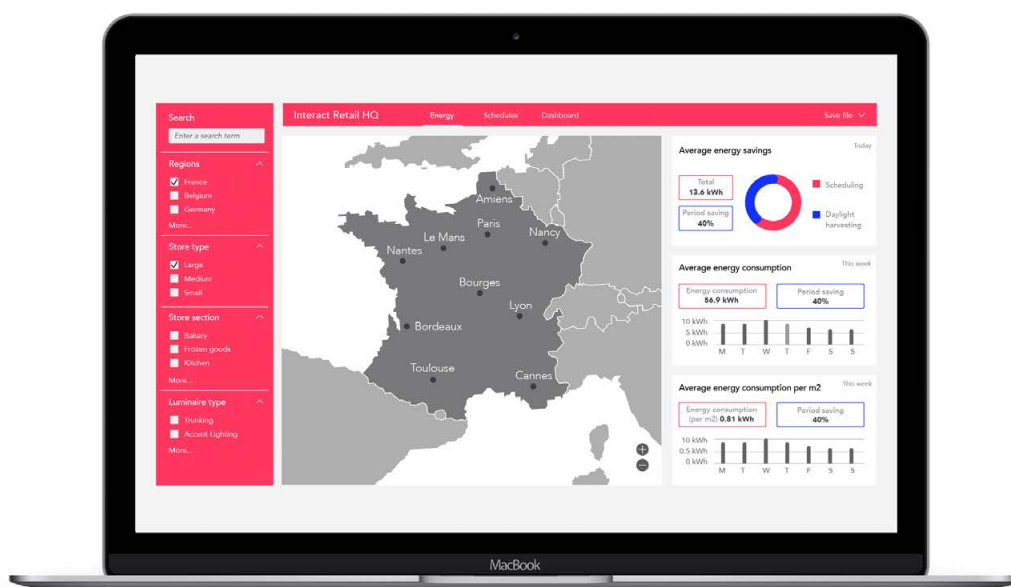
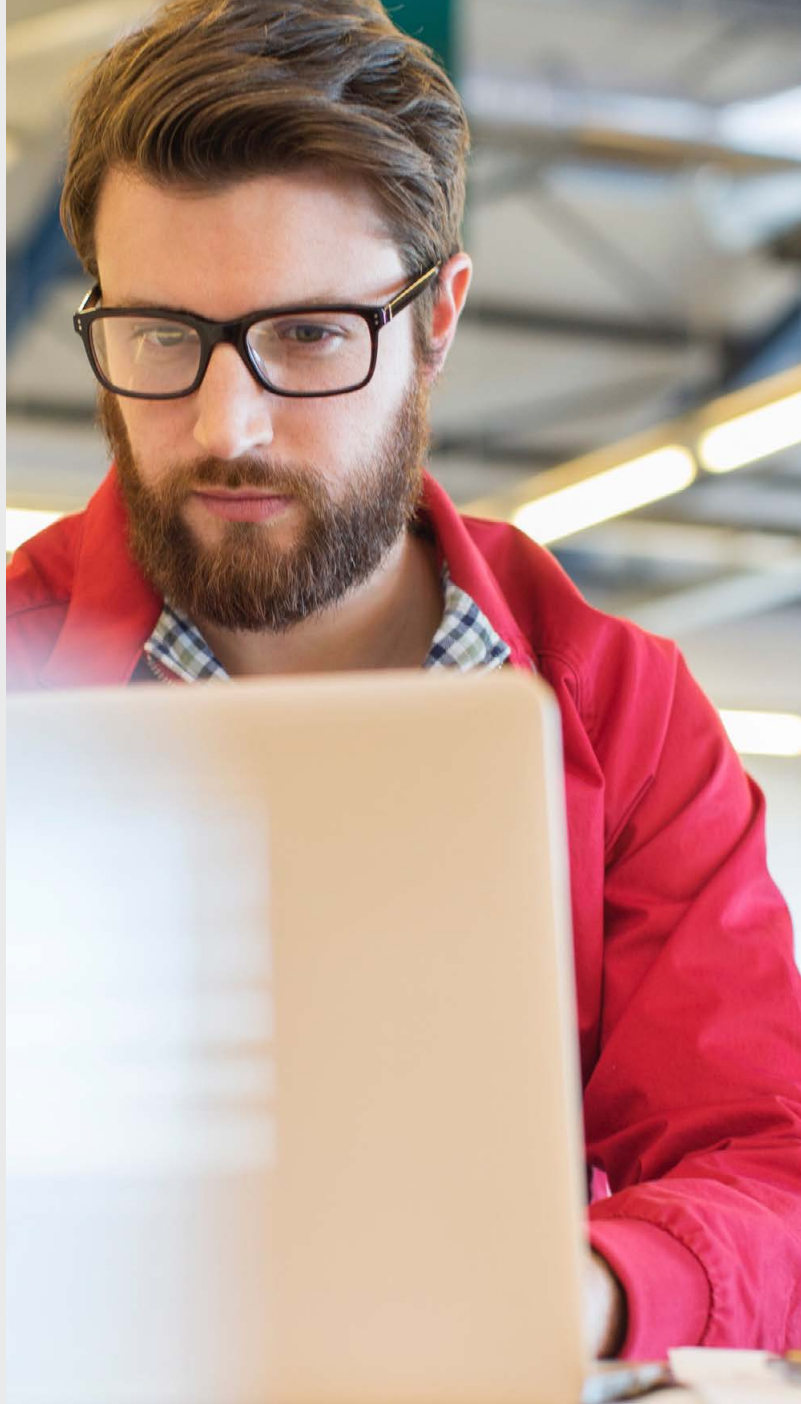
Disponible próximamente

## Funciones

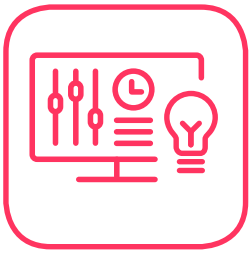
- Ver el consumo de energía, el consumo medio de energía por m<sup>2</sup> y el ahorro energético.
- Monitorizar el consumo de energía diario, semanal y anual.
- Identificar desglose de ahorro por categoría: regulación por luz diurna, detección de presencia y programación horaria.
- Ver estadísticas de toda una cadena, por tienda, por departamento o por luminaria.

## Ventajas

- Genera información sobre los patrones de consumo de energía.
- Optimiza la eficiencia energética en toda la cadena de tiendas.



\*Concepto gráfico. Las pantallas de la app definitiva podrían ser diferentes y serán personalizables.



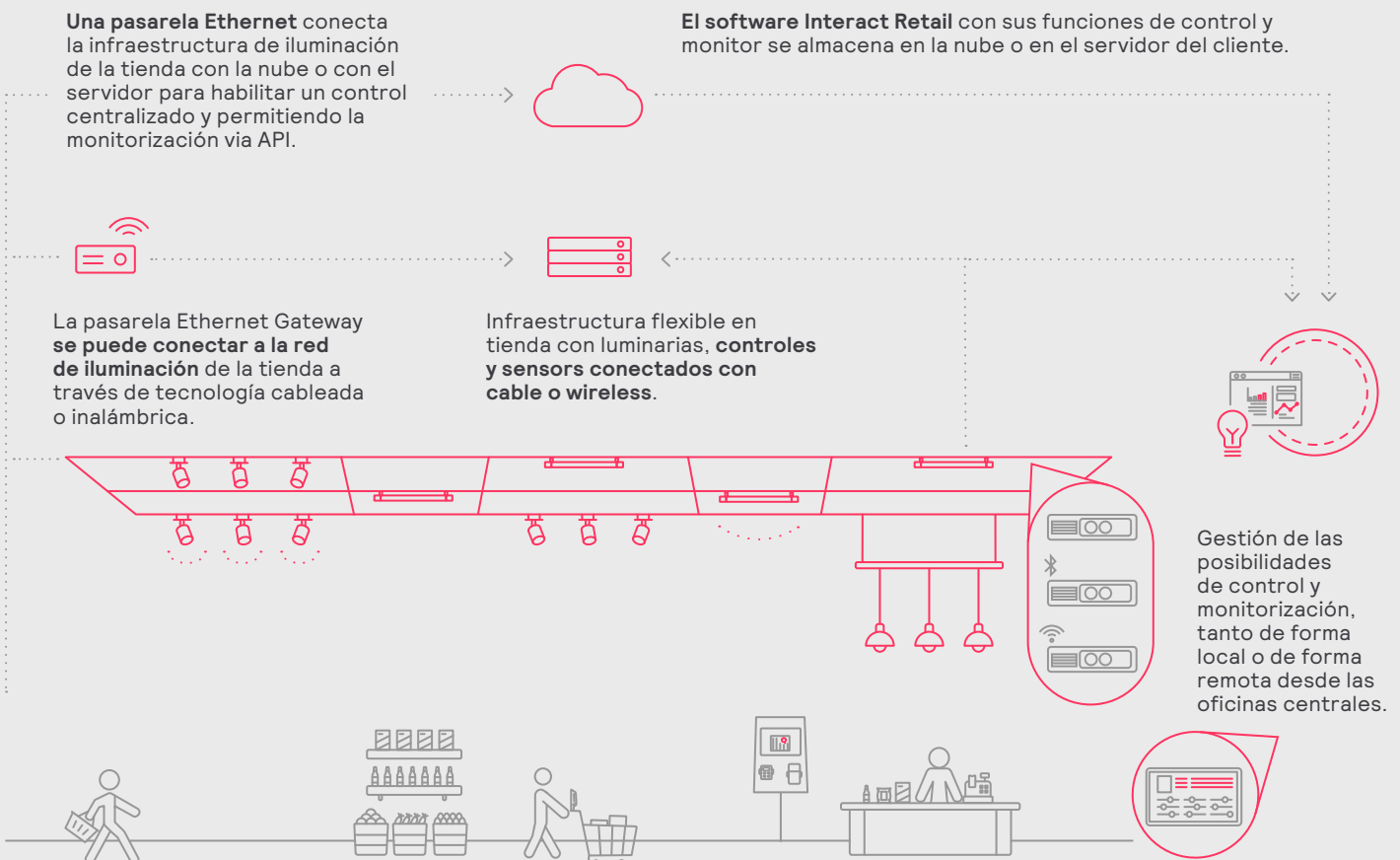
# Gestión de la iluminación

Optimiza las operaciones con conocimientos valiosos del estado del sistema, así como notificaciones de cortes o averías. El mantenimiento resulta sencillo con la arquitectura flexible y la opción Service Tag, que permite identificar cada luminaria de manera única y proporciona información de mantenimiento, instalación y piezas de repuesto. Por su parte, los controles de la iluminación preconfigurados facilitan la instalación.

- Las información sobre el estado del sistema le ayudan a optimizar las operaciones.
- Facilita el mantenimiento gracias a la arquitectura elegida y las etiquetas inteligentes Service Tag (un sistema de identificación que permite identificar cada luminaria de forma única y permite el mantenimiento, la instalación y da información sobre repuestos).
- Facilita la instalación con la opción de controles de luz pre-configurados "lighting controls".

## Cómo funciona la gestión de iluminación

La iluminación mediante LED se conecta a través de una red por cable estándar o inalámbrica de modo que los datos de los puntos de luz se puedan recopilar a través de la infraestructura de iluminación conectada y visualizar en un panel de control accesible desde cualquier dispositivo en red.



# Ventajas

## Total flexibilidad

Si cambias el diseño de la tienda, o durante una promoción o en vacaciones, puedes volver a configurar fácilmente la iluminación para adaptarte a los cambios de distribución. El personal autorizado puede activar y reactivar las luminarias con el software de gestión de la iluminación sin ayuda de técnicos especializados.

## Centraliza el control desde cualquier parte

El software para la gestión de la iluminación basado en la nube te permite supervisar y controlar la iluminación minorista desde cualquier parte en cualquier momento. Puedes ver, comparar y controlar diversas áreas en una o varias tiendas.

## Reducción de costes

No se requieren técnicos especializados en las tiendas para ajustar la iluminación. La gestión de las operaciones de iluminación desde el panel de control específico permite reducir el consumo de energía y ahorrar dinero.

## Detección de averías

El software proporciona visibilidad remota de lámparas averiadas y otros problemas de la red de iluminación. Podrás programar con antelación el mantenimiento del sistema de iluminación para reducir el tiempo de inactividad o actuar rápidamente si se produce un corte de luz.

# Panel de control centralizado para monitorizar la instalación de alumbrado

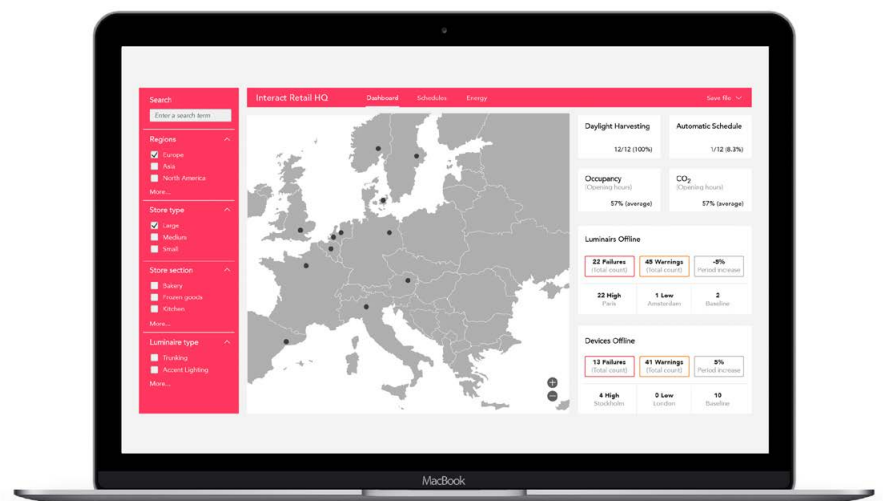
Disponible próximamente

## Funciones

- Acceso remoto a la iluminación en todas las tiendas.
- Ver fallos de iluminación (ej. lámparas rotas, fallos del controlador,...) en tiempo real o en histórico.
- Ajuste la iluminación de todas las tiendas de su cadena o de una selección específica de tiendas
- Planifique el mantenimiento de acuerdo con la vida útil prevista de las luminarias.

## Ventajas

- Mejorar el tiempo de actividad.
- Maximice la eficiencia operativa con una mejor planificación del mantenimiento e información precisa para los ingenieros.



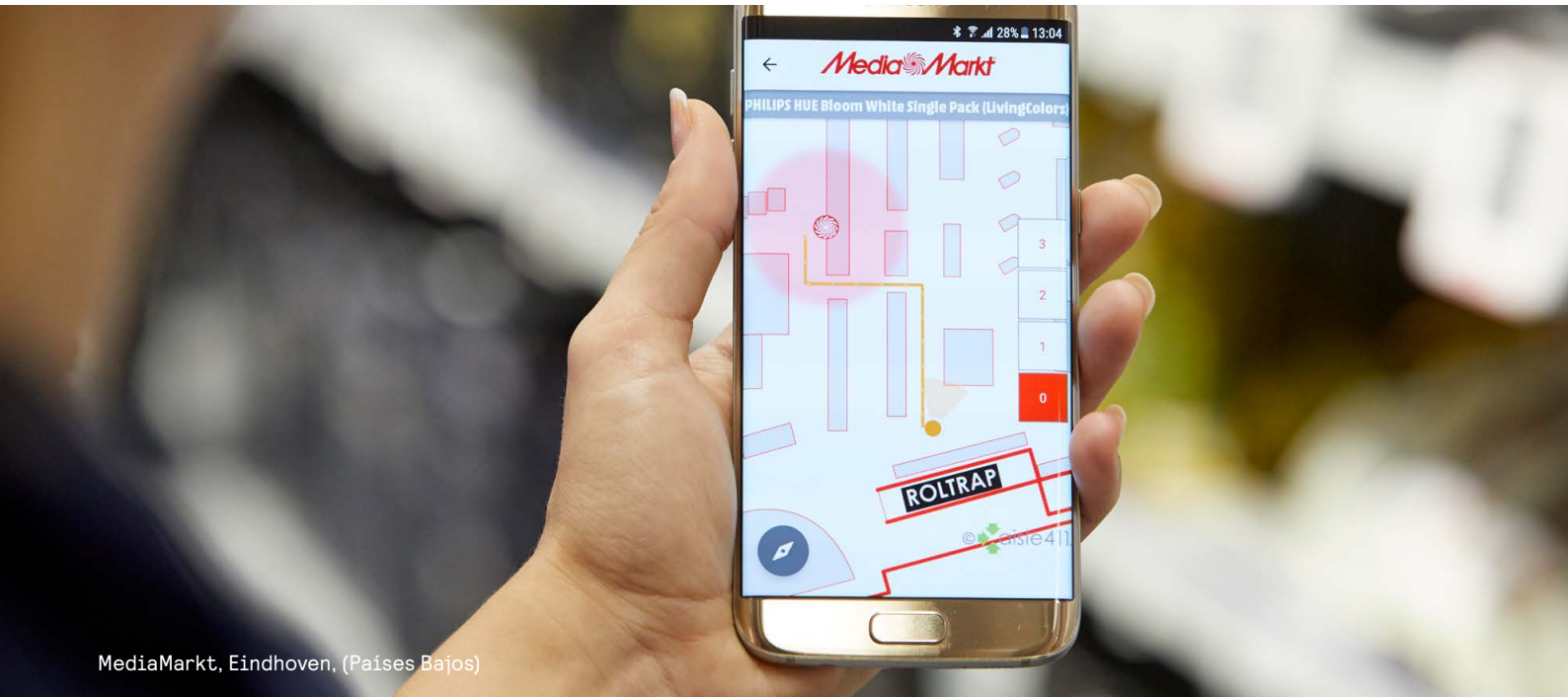
\*Concepto gráfico. Las pantallas de la app definitiva podrían ser diferentes y serán personalizables.



# Navegación interior

La navegación interior de Interact Retail permite personalizar las compras y hacerlas más cómodas, además de aumentar la eficiencia del personal.

El posicionamiento interno hiperpreciso, basado en la tecnología incluida en las luminarias LED, puede permitir ofrecer servicios basados en la ubicación, como orientación, promociones situadas junto a los pasillos o solicitudes de asistencia de los clientes. Además, mejora los flujos de trabajo del personal. Utiliza los datos recopilados sobre el comportamiento y los flujos de tráfico de clientes y empleados para mejorar el diseño de la tienda y las operaciones.



MediaMarkt, Eindhoven, (Países Bajos)

## Ventajas para los clientes

### Integración digital transparente

Ofrece al cliente una experiencia atractiva que integra de manera transparente las aplicaciones móviles de tu comercio con la experiencia en el punto de venta.

### Experiencia personalizada

Personaliza la experiencia en el punto de venta enviando a los clientes información sobre las promociones y notificaciones que les interesan en el momento adecuado, como ofertas especiales o sugerencias de recetas saludables.

### Más comodidad

Usa la aplicación de tu comercio para ayudar a los clientes a localizar los productos y llegar hasta ellos en la tienda. Ofrece a tus clientes acceso instantáneo al servicio de atención al cliente desde el teléfono móvil siempre que lo necesiten.

## Ventajas para los minoristas

### Impulsa las ventas

Utiliza las promociones basadas en la ubicación para interactuar con los clientes, aumentar el tiempo que pasan en la tienda y realizar ventas cruzadas y adicionales de productos específicos. Evita la pérdida de ventas ayudando a tus clientes con funciones de búsqueda de productos y orientación.

### Comprende a tus clientes

Utiliza los datos de ubicación generados por el software de navegación interior para analizar el tráfico y el comportamiento de los clientes. Optimiza las operaciones en las tiendas y analiza el impacto de los eventos de marketing en el punto de venta.

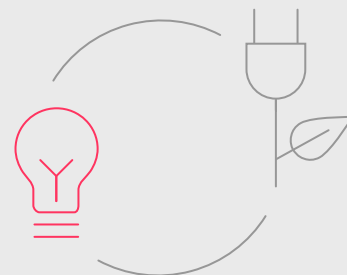
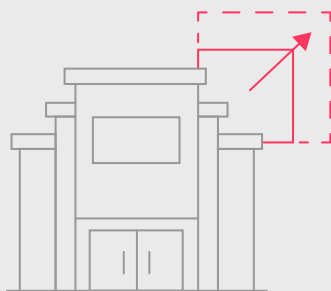
### Fomenta la eficiencia de los empleados

Usa los datos para agilizar la selección de pedidos, utilizar las rutas más cortas para reponer los productos y determinar la disposición óptima de las estanterías. Identifica rápidamente qué empleados deben responder a las solicitudes de los clientes y marca las incidencias de mantenimiento y limpieza según su ubicación.



# Cómo funciona la navegación interior

El software de navegación interior de Interact permite a una aplicación móvil acceder a la geolocalización en interiores de dispositivos móviles de forma precisa y en tiempo real mediante la tecnología integrada en la iluminación. El software puede utilizar diversos tipos de información, tales como Visible Light Communication (VLC) y Bluetooth-Low-Energy (BLE), así como los sensores del teléfono, para determinar la ubicación y la dirección de desplazamiento del dispositivo.



## Rendimiento

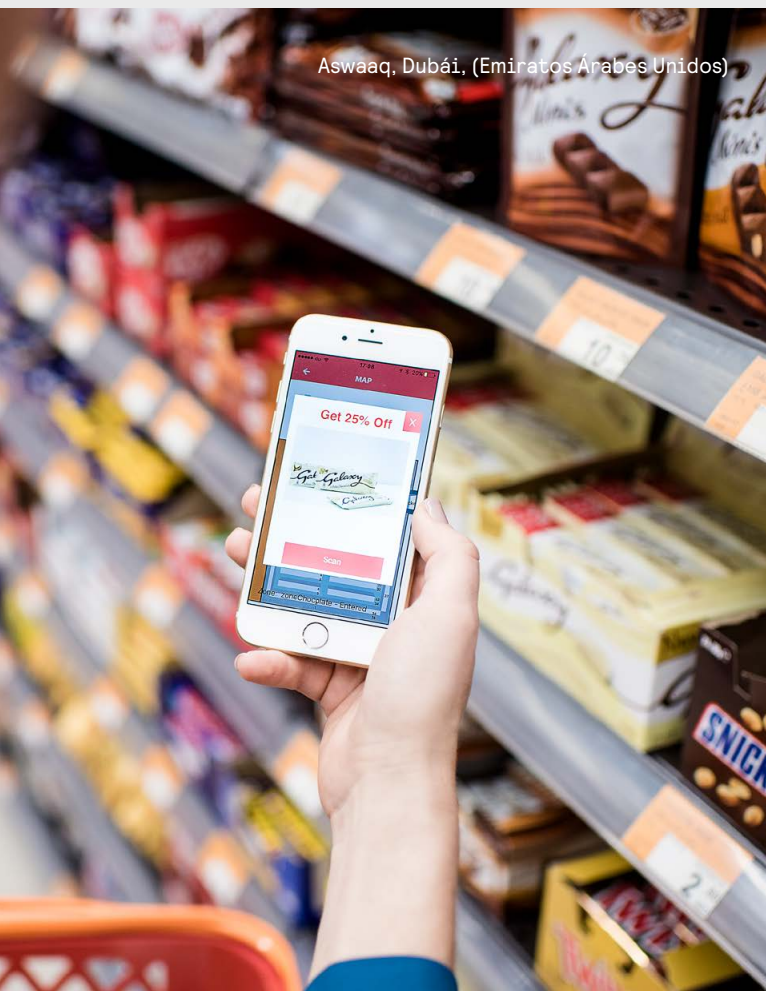
- En la mano, Visible Light Communication (VLC): tiene una precisión de 30 cm.
- En el bolsillo, Bluetooth Low Energy (BLE): tiene una precisión de 2-3 m.

## • Escalabilidad

- Sin infraestructura adicional.
- Sin pilas.

## • Coste

- Posibilidad de recuperar la inversión en hardware con el ahorro de energía.
- Modelo de software de pago por uso.

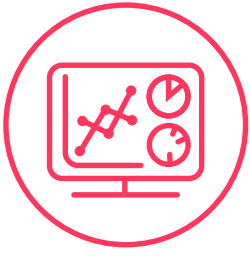


Aswaaq, Dubái, (Emiratos Árabes Unidos)

## Vídeo

### Conocimiento basado en datos

La información de ubicación de los teléfonos recopilada desde el sistema de navegación interior se almacena en la nube. Los minoristas pueden utilizar los datos de forma anónima sobre el comportamiento de los clientes para optimizar y mejorar aún más el diseño de la tienda o cuantificar el impacto de los eventos y las promociones de marketing.



## Analítica

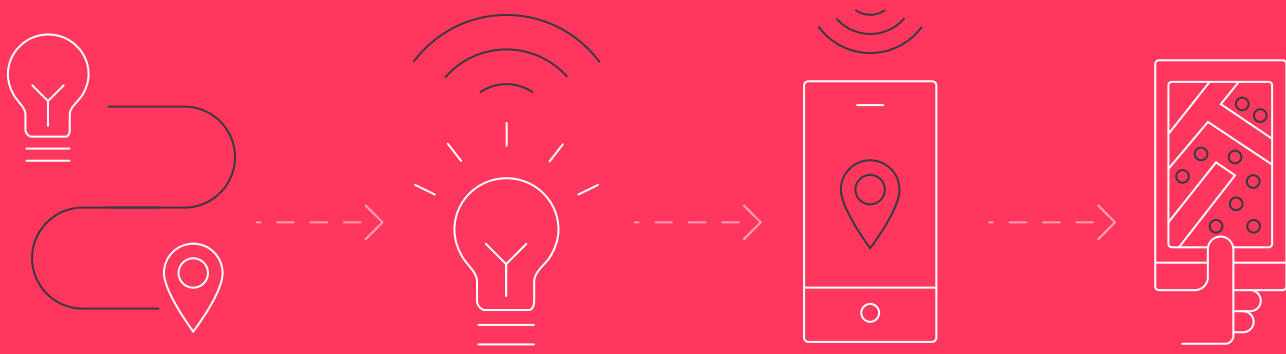
**Aprovecha el poder de los datos, recopilados en tiempo real a través del propio sistema de iluminación, para comprender los flujos de los compradores en la tienda.**

Disponer de una mejor información sobre el comportamiento del comprador contribuye a eliminar conjeturas y ayuda a la optimización, basada en hechos, del negocio en los siguientes aspectos:

- Formato y configuración de la tienda
- Surtido y planogramas
- Asignación de personal
- Actividades de marketing en tienda
- Actividades de remarketing
- Negociaciones más objetivas y monetización de los acuerdos y asociaciones con las marcas.



# Cómo funciona



1.

La iluminación de la tienda actúa como una infraestructura de navegación interior.

2.

Cada dispositivo LED envía un código VLC único y/o señal Bluetooth.

3.

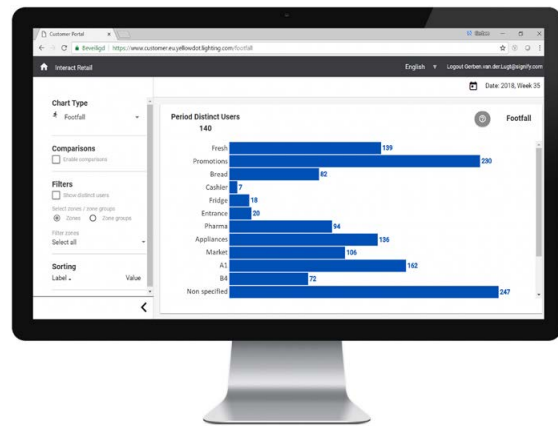
La cámara del teléfono móvil detecta el código en la luz e identifica su ubicación.

4.

La aplicación móvil ofrece al comprador servicios basados en su ubicación.

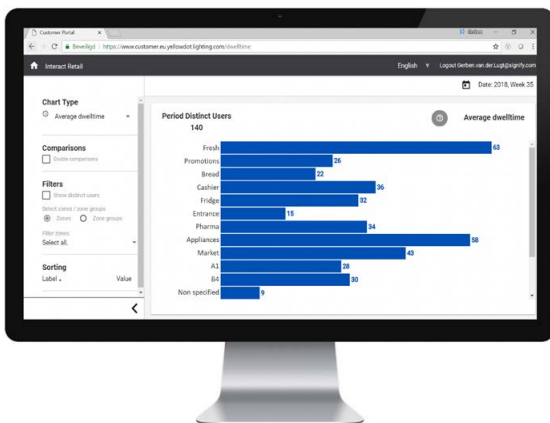
## Información basada en el comportamiento del comprador

La analítica, basada en la localización, proporciona el acceso a datos de localización en tienda de los dispositivos activos de los usuarios, por zonas, en intervalos de tiempo determinados, en las siguientes categorías:



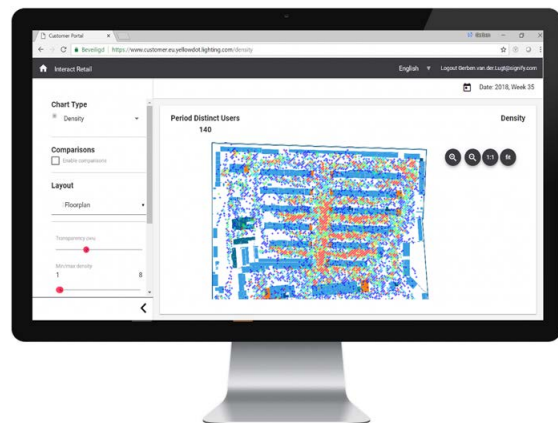
### Visitas

Muestra el número de dispositivos que entraron en la zona (visitas), en el período de tiempo seleccionado.



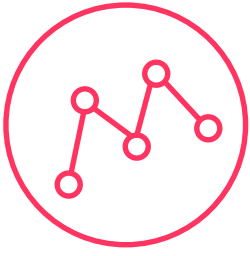
### Tiempo de permanencia

Analiza el número (promedio) de segundos que un dispositivo ha pasado en una zona determinada, por visita, en el período de tiempo seleccionado.



### Densidad

El número total de segundos invertidos en un determinado punto de 30 x 30 cm. (agregando todos los dispositivos que han visitado ese punto).



# Sistema abierto mediante APIs

## Portal de Desarrolladores.

Creando valor juntos con iluminación IoT.

### Interact APIs

Súmate a hacer crecer la plataforma Interact de Iluminación para IoT.

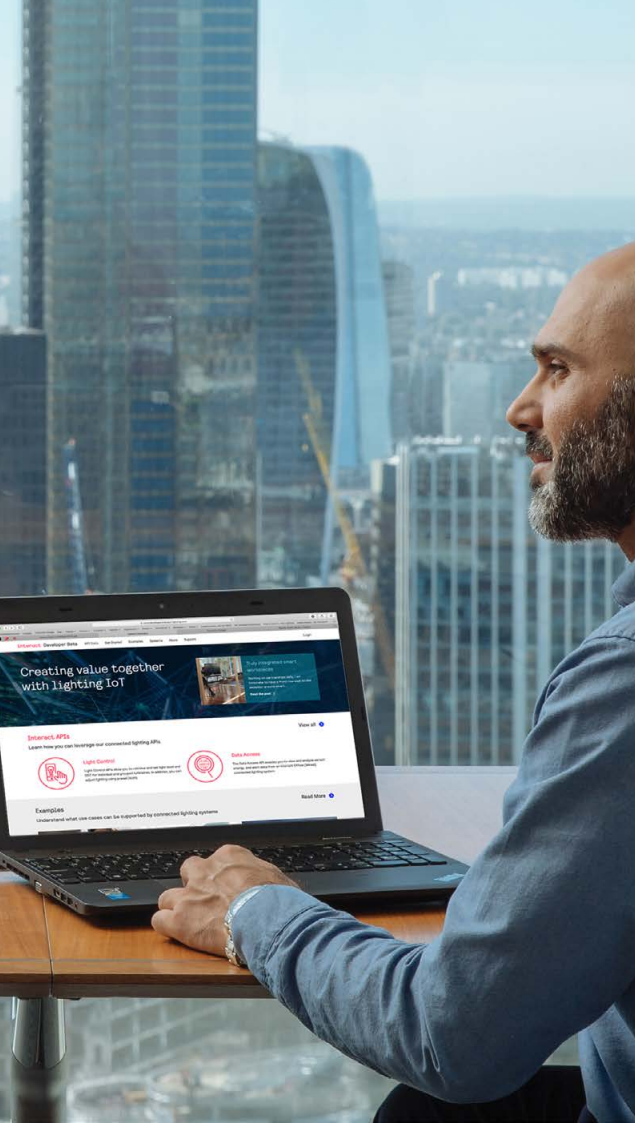
Juntos posibilitamos una evolución segura y escalable para que cada cliente pueda establecer su tiempo y velocidad de integración e interoperatividad según sean sus necesidades. Pero para que obtenga el máximo rendimiento desde el primer instante.



### SDK y API de navegación interior

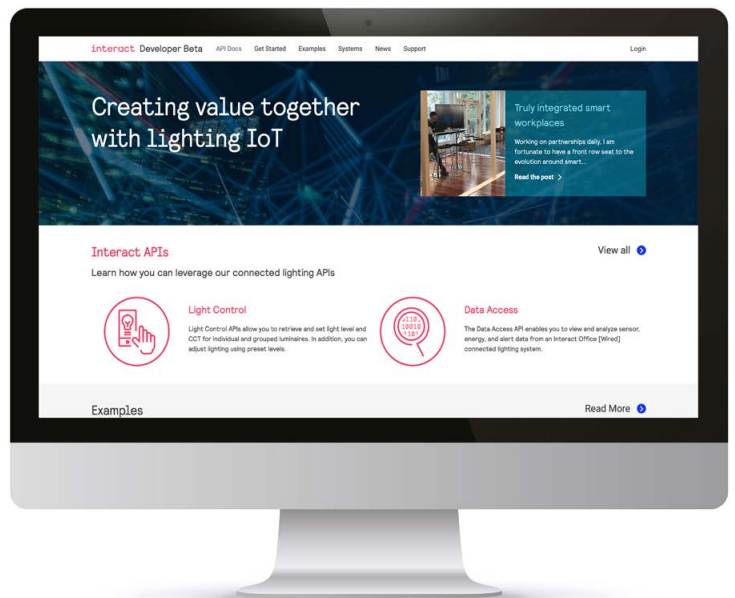
El kit de desarrollo de software (SDK) para navegación interior proporciona varias luminarias y API para que los equipos internos del cliente o desarrolladores terceros integren la navegación interior en sus aplicaciones o creen servicios nuevos. Con el SDK (iOS y Android) y los servicios en la nube, los desarrolladores pueden desarrollar aplicaciones para ofrecer servicios instantáneos basados en ubicación.



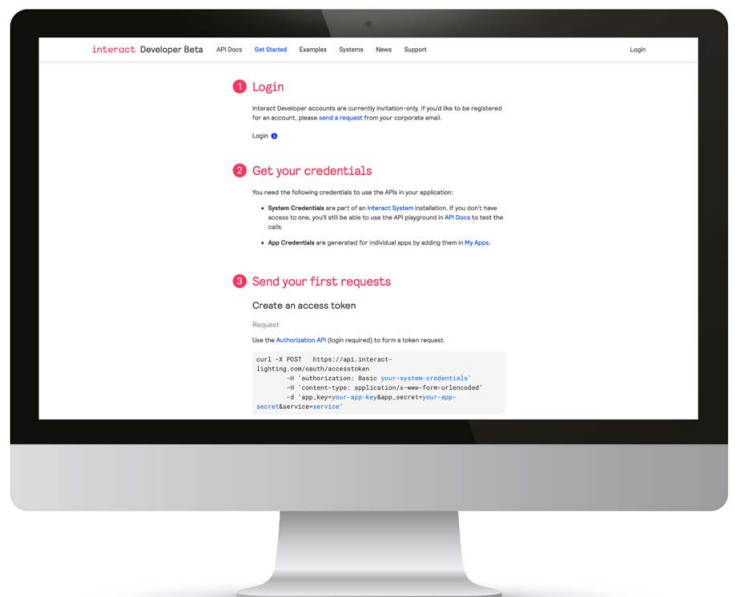


Toda la documentación sobre las APIs (SDKs con ejemplos de desarrollo de conectores, etc.) de las distintas verticales Interact se encuentra a disposición de los desarrolladores en el siguiente portal.

[www.developer.interact-lighting.com](http://www.developer.interact-lighting.com)



Un proceso sencillo con el soporte necesario para hacer el mejor uso de una plataforma en continua evolución.





Más de 2.000 proyectos de iluminación consolidan la fiabilidad de Interact

Más de 1.000.000 de puntos de luz conectados



# Pero, ¿realmente funciona?

**Interact Retail te permite extraer más valor de algo que ya tienes: la iluminación.**

En primer lugar, te ayuda a realizar la transición a las luminarias LED energéticamente eficientes. Además, conecta los sistemas de iluminación con tecnologías estándar de redes y comunicaciones.

Interact Retail mejora la gestión, los diagnósticos y el mantenimiento de la iluminación para ayudarte a reducir los costes y operar de manera más eficiente.

**Y esto no ha hecho más que empezar**

Con Interact Retail, puedes recopilar datos del entorno mediante los sensores integrados en el sistema de iluminación. Puedes utilizar API seguras y bien definidas para compartir estos datos con los sistemas de gestión existentes. De este modo, podrás extraer conocimientos sobre el funcionamiento del negocio, para mejorar la manera de hacer las cosas.

También puedes usar las API de Interact para intercambiar los datos con tus socios de negocio o con desarrolladores de software de terceros, así como sacar partido de nuestros servicios basados en la nube para crear otros programas de software o innovaciones basadas en datos.

Un 10% más de ingresos, en compradores que acceden a servicios basados en la ubicación

Un 6% más en ventas y un 15% de aumento de tráfico en zonas promocionales con gestión de escenas



# Unificar la experiencia de compra digital y física

## MediaMarkt, Eindhoven, (Países Bajos)

MediaMarkt crea en Eindhoven una experiencia más íntima para el cliente con la aplicación StoreGuide App y las prestaciones de posicionamiento interior del software Interact Retail.



### Desafío del cliente

Las compras por Internet se han convertido en un fenómeno imparable en el comercio minorista. Son rápidas y cómodas. Y tienen la ventaja de que puedes encontrar lo que buscas en un entorno personalizado desde cualquier lugar y a cualquier hora.

MediaMarktSaturn, una importante empresa de electrónica de consumo de Europa, decidió responder activamente a esta tendencia integrando las experiencias de compra presencial y en línea. Y lo ha conseguido integrando el software Interact Retail de navegación interior y su propia aplicación StoreGuide para el móvil.

“En MediaMarkt, queremos ser pioneros en innovación en nuestros establecimientos de venta al público”

Martin Wild, Director ejecutivo digital de MediaMarktSaturn Retail Group

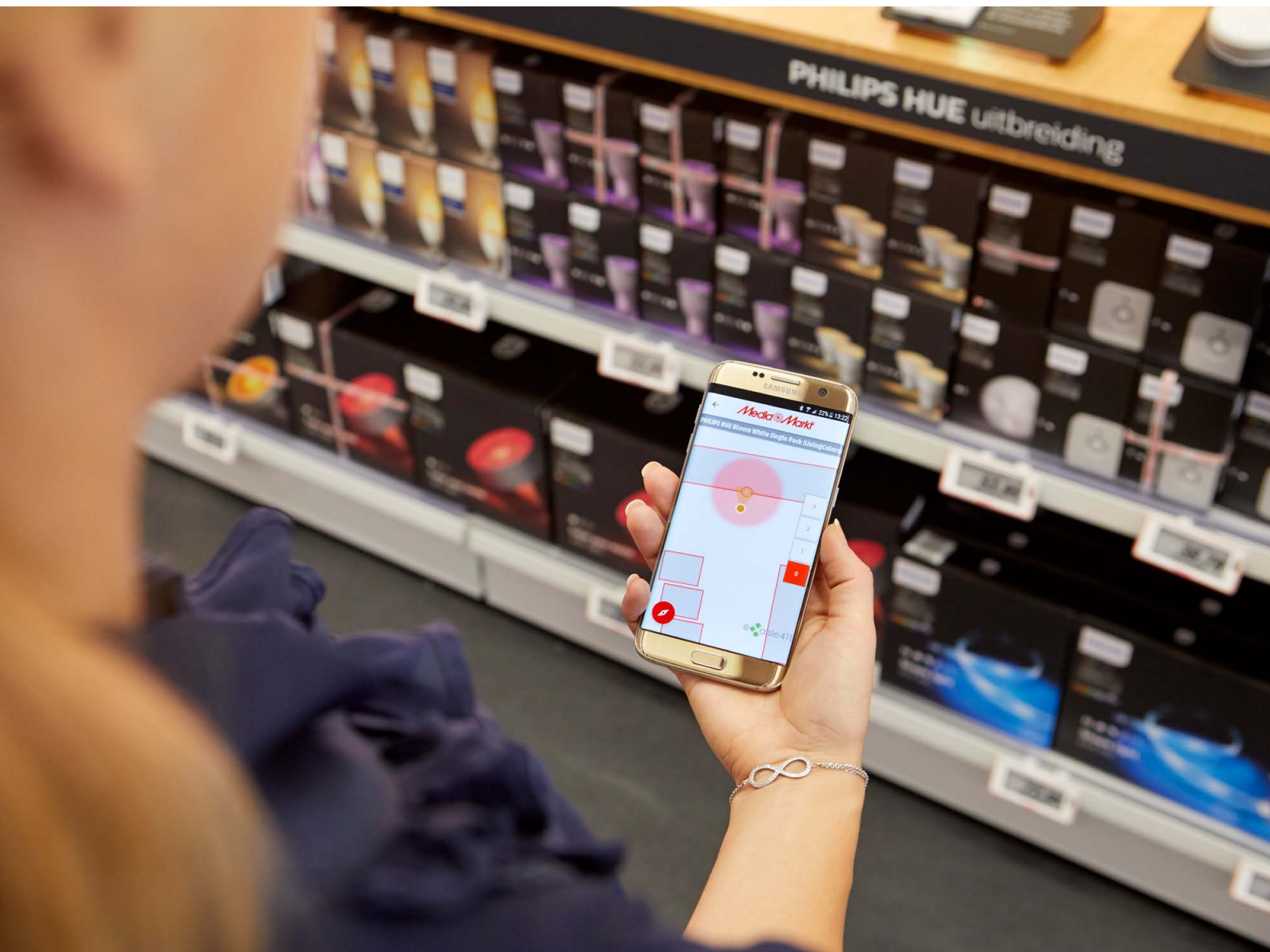




## Marketing basado en ubicación: una herramienta poderosa

Cada luminaria LED lleva integrada la tecnología de comunicación mediante luz visible (VLC), que permite enviar un código de identificación único. El móvil lo capta a través de la cámara y puede determinar su ubicación de forma hiperprecisa. El usuario se da de alta en el servicio descargando la aplicación de tienda de MediaMarkt. A partir de ese momento, cuando visita la tienda, recibe en tiempo real información basada en ubicación sobre productos específicos y ofertas atractivas a través de su aplicación StoreGuide.

Interact Retail guía al cliente hasta el producto con una precisión de 30 cm. Ya no hay que volverse loco buscando un artículo. Y la privacidad está garantizada porque ni el sistema ni el software recogen datos personales.



Reducción de hasta un 50% en el consumo de energía basada en iluminación.



1ª combinación de servicios basados en la ubicación a través de IPS y ubicación automatizada del producto a través de etiquetas electrónicas de estante (ESL).



Aumento en el uso de la aplicación, mejora de la imagen de la marca e incremento adicional del consumo por cada comprador.

# Transformando la experiencia de compra con iluminación inteligente

## Globus, Saarbrücken, (Alemania)

Una de las cadenas comerciales más importantes de Alemania utiliza el software Interact Retail para controlar la iluminación LED. Con ello, no solo crea una experiencia de compras diferente para sus clientes, sino que también estimula las ventas en la zona promocional.



## Desafío del cliente

Globus es una cadena de hipermercados y establecimientos de electrónica fundada en 1828 y orgullosa de su servicio al cliente. En el establecimiento de Saarbrücken (Alemania) querían mejorar los resultados ofreciendo una experiencia única a sus clientes y, más concretamente, crear mayor interés y atención en el departamento de promociones.



## Creación de una experiencia de compra diferente

Hemos colaborado con Globus en un estudio con tres escenarios de iluminación distintos en las áreas promocionales de la tienda, controlados con la función de gestión de escenas de Interact Retail.

El primero de ellos imitaba los efectos de la iluminación actual, un diseño uniforme que constituyó la base de referencia de la investigación. El segundo se centraba en la iluminación de acento y utilizaba focos para resaltar algunos artículos y crear contrastes. El tercero combinaba los focos con luces de colores. Las luces ascendentes en tonos pastel no solo apelaron a las emociones de los compradores. Además, aumentaron la visibilidad del área promocional desde la distancia.

Las tres configuraciones de iluminación se programaron con la función de gestión de escenas de Interact Retail para cambiar el calendario de escenarios cada varios días durante un periodo de dos meses. Dedicamos este periodo a contar la cantidad de clientes que pasaban tiempo en el área promocional y analizamos los datos de ventas para comprobar cómo afectaban los tres escenarios al tráfico de la zona.

Los resultados fueron positivos en distintos aspectos para cada escenario. En comparación con el primer escenario de iluminación uniforme, el de iluminación de acento aumentó la cantidad de personas que entraron al área promocional en un 7 %. Con el escenario de luces ascendentes suaves en tonos pastel, aumentó en un 8 % más. Esto supone un aumento total del 15 % de la cantidad de personas respecto al escenario de control (de referencia).



Prueba de varios escenarios utilizando iluminación flexible.



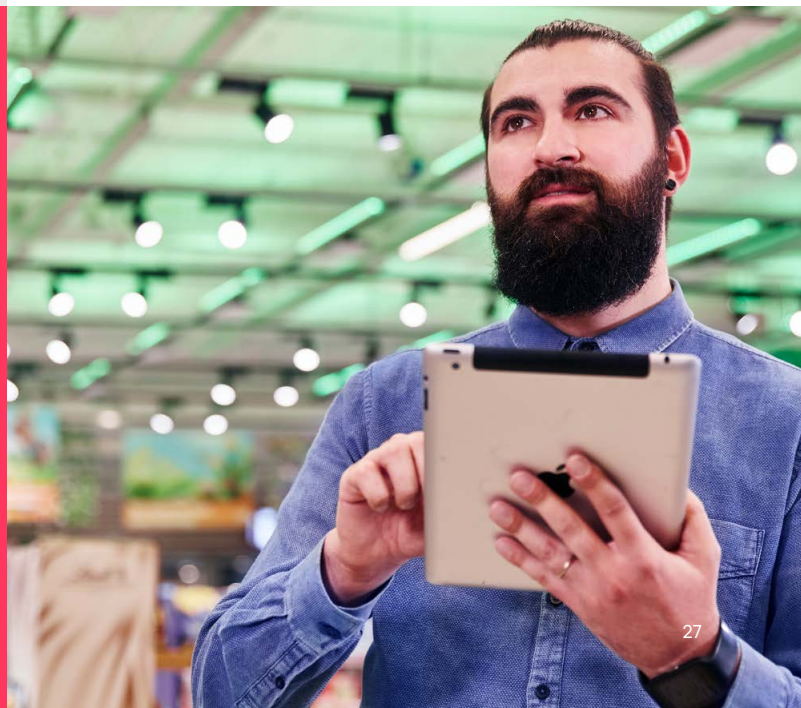
Un 15% de aumento del tráfico de clientes en comparación con el escenario de iluminación uniforme.



Un 6% de aumento de ventas en comparación con escenario de iluminación uniforme.

“Con este proyecto, hemos conseguido guiar a los clientes a determinados productos y aumentar las ventas”

Mr. Scheller, Gerente de tienda de Globus Saarbrücken-Güdingen



# Atraer e inspirar a los clientes con iluminación LED inteligente

## Albert Heijn XL, Eindhoven, (Países Bajos)

Una visita a la tienda AH XL recién remodelada es una experiencia única. Además de un chef de pizzas con horno de piedra y de varias cocinas pequeñas donde los chefs elaboran sus platos, Albert Heijn ofrece a sus clientes inspiración a raudales con su gran variedad de artículos y departamentos de productos frescos.

Con la instalación de iluminación LED conectada y el software Interact Retail, Albert Heijn XL ofrece una experiencia inolvidable en su tienda.



## Desafío del cliente

El establecimiento está decorado con buen gusto utilizando materiales sostenibles y el tejado está equipado con 1.200 paneles solares para generar energía limpia.

Dotar todo el entorno interior y exterior de iluminación LED energéticamente eficiente y tratar de favorecer la experiencia del cliente con la mejor iluminación posible era el siguiente paso lógico.

La incorporación del software Interact Retail para gestionar y controlar el sistema ofrecía aún más oportunidades de mejorar la eficiencia operativa y también la experiencia del cliente.

“Nuestros clientes disfrutan de un ambiente cálido y animado. La temperatura de color y la reproducción cromática garantizan que cada departamento se muestre con la luz idónea para atraer e inspirar a los clientes”

Dijana Cicak,  
Directora de concepto para Europa de Ahold



Para la iluminación de la tienda se utilizaron 1.000 luminarias LED conectadas.



La iluminación, combinada con 1.200 paneles solares, ayuda a apoyar la visión de carbono neutral.



Las recetas de alimentos frescos optimizan la presentación y preservan la frescura de los productos expuestos.

## Experiencia satisfactoria al hacer la compra

La zona de entrada, que se ha transformado en un mercado, es lo que más impresiona. Proveedores locales venden sus productos detrás de varios mostradores. Para crear una atmósfera de “mercado al aire libre” real, se instalaron bonitas luminarias cilíndricas Philips Modular Flatmoon en el interior y exterior a lo largo de una enorme fachada de cristal. Los puntos de luz Selecon, utilizados habitualmente en la industria del ocio, proyectan un patrón de hojas en el suelo, como si el sol brillara entre los árboles. La iluminación del mercado utiliza el software Interact Retail para ajustarse intuitivamente durante el transcurso del día en tres etapas: por la mañana, la intensidad de la luz es del 100%, al atardecer se reduce al 60% y por la noche vuelve a disminuir su intensidad al 30%.

El plan de iluminación en el interior de la tienda resulta especialmente innovador en comparación con otros supermercados. Se utilizan recetas de luz para alimentos frescos que favorecen que los productos se mantengan frescos por más tiempo y una presentación más apetitosa. Toda la iluminación se puede regular y gestionar a través de Interact Retail.

En la zona de cajas y en la entrada de la tienda se ha creado un ambiente que recrea un mercado al aire libre. Se utilizan luminarias de exterior Mini 300 Stealth que crean la sensación de luz natural. Así, la transición al salir al aparcamiento resulta lo más confortable posible. Como explica Dijana Cicak, directora de concepto para Europa de Ahold: “El establecimiento es muy cálido y acogedor, en parte gracias al plan de iluminación. Las reacciones iniciales de los clientes, de la prensa especializada y de los expertos en supermercados han sido muy positivas”.



## Crear factor wow mientras ahorras energía

Edeka, Hamburgo, (Alemania)

### Desafío del cliente

Hacer las compras de alimentación puede ser más agradable. Si hubiera zonas de estar acogedoras, WiFi, plazas de sobra para aparcar, un servicio avanzado de pedidos en línea con fácil recogida en taquillas y sitio suficiente para disfrutar de una amplia variedad de experiencias de compras.

Sin duda, esta idea resultaría atractiva a mucha gente, reforzaría la posición de Edeka en el mercado y establecería un nuevo marco de referencia en el comercio minorista. Partiendo de este objetivo estratégico, el departamento de construcción de Edeka ha prestado especial atención a su establecimiento insignia ultramoderno de Gaimersheim. Su atractivo reside en su imponente fachada de vidrio y su arquitectura variada. Y sustentándolo todo, está el novedoso concepto de iluminación.

“Esto es lo que yo llamo consultoría basada en soluciones. Hemos adquirido exactamente la iluminación que habíamos proyectado para nuestro nuevo concepto de tienda”

Thomas Schulte, EDEKA



## Una nueva forma de hacer la compra

EDEKA tenía una visión clara de su objetivo. Sin embargo, a veces las ideas iniciales no se desarrollan plenamente debido a las restricciones técnicas. Siendo consultores y socios de la empresa, hemos cocreado el concepto de iluminación. Pero, además, nos hemos asegurado de que el sistema y la implementación de software fuesen acordes con la idea original.

La banda de luz en el tono azul de EDEKA, combinada con la luz acogedora que brilla a través de la fachada de cristal, da la bienvenida al cliente desde la distancia. En la entrada, los paneles Luminous Textile de Philips con contenido dinámico ayudan a crear un ambiente de compras relajado para los clientes. Las eficientes lámparas LED de exterior ofrecen una visibilidad excelente en el aparcamiento y ayudan a guiar a los clientes hasta la tienda.

La base de todo ello es el software Interact Retail, que aporta al establecimiento gran flexibilidad, eficiencia y sostenibilidad. Se ha desarrollado expresamente para tiendas de alimentación. Por ello, ofrece una amplia variedad de aplicaciones de software que utilizan iluminación LED y tecnología de control avanzada. Los sensores y las escenas de luz preprogramadas facilitan la gestión y el mantenimiento del sistema para el gerente de tienda, Franz Käs. Además, si lo desea, puede hacer ajustes individuales en el panel táctil Interact Retail o en la aplicación de software desde su tableta.

Thomas Schulte y Nico Kessler, del departamento de construcción de EDEKA, están impresionados: “Hemos recibido un asesoramiento excelente y, como resultado, hemos obtenido soluciones de iluminación brillantes para nuestro establecimiento insignia”.



Experiencia de compra mejorada, gracias a la iluminación LED de alta calidad y a la aplicación de software Interact Retail.



La aplicación Interact Retail “Gestión de Escenas” permite controlar y supervisar los niveles de luz de forma remota, desde cualquier lugar.



Reducción del consumo de energía hasta un 35% gracias a los horarios y la regulación inteligente.

## Más información sobre Interact Retail

© 2020 Signify Holding. Todos los derechos reservados. La información proporcionada en este documento podría ser modificada sin previo aviso. Signify no declara ni garantiza la precisión o exhaustividad de la información incluida en este documento y no será responsable de ninguna acción que se pueda emprender al respecto. La información presentada en este documento no es una oferta comercial y no forma parte de ningún presupuesto o contrato, salvo que se acuerde otra cosa por Signify.

Todas las marcas registradas son propiedad de Signify Holding o de sus respectivos propietarios.