

faraone[®]
ARCHITETTURE TRASPARENTI

italian style

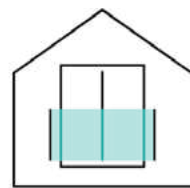
faraone.it



Giulietta[®]

BALCON EN VERRE À LA FRANÇAISE





Giulietta[®]

BALCON EN VERRE À LA FRANÇAISE

Design italien

SYSTÈME BREVETÉ



Le « balcon à la française » porte ce nom précisément parce qu'en France, et dans les pays européens en général, il est courant de rencontrer ce type d'application, typique de ce style architectural.

A quoi cela ressemble-t-il ? Le balcon à la française est un petit balcon avec peu de saillie, ne dépassant pas la taille de l'ouverture de la fenêtre.

Sa principale caractéristique est à la fois protectrice et esthétique. Elle permet l'utilisation de fenêtres à pleine hauteur et de grandes baies vitrées coulissantes afin de profiter au maximum de la luminosité et de l'espace de la pièce.

Dans leur forme la plus classique, les balcons à la française sont souvent associés à des garde-corps en fer, parfois très élaborés et décoratifs.

Aujourd'hui, cependant, même dans ce secteur, on constate que les garde-corps en verre sont de plus en plus appréciés pour leur transparence, leur beauté esthétique et leur sécurité.

En Italie aussi, ce type de balcon gagne rapidement du terrain, surtout dans les grandes villes où il est nécessaire d'optimiser au maximum l'espace, d'éviter les ponts thermiques là où ce n'est pas nécessaire, ou simplement par choix esthétique du concepteur.

Nous sommes prêts à entrer sur ce marché en proposant notre version du garde-corps à la française, en accordant une attention particulière à la sécurité, étant donné sa fonction essentielle de protection.

Pourquoi Giuletta (Juliette) ? Un autre nom souvent utilisé pour le balcon à la française est justement le « balcon de Juliette », en référence au célèbre balcon de la maison de Juliette à Vérone.

Nous avons estimé qu'il s'agissait d'un nom approprié, à la fois pour faire clairement référence à la catégorie de produits et pour exprimer son « italianité ».

Nous souhaitons donc la bienvenue à Giuletta.

Flavio Faraone

CEO Faraone Architecture Transparente

index

| | page |
|---|------|
| CE QU'IL FAUT SAVOIR SUR LES BALCONS À LA FRANÇAISE | 8 |
| LE BALCON ALU/ DE VERRE À LA FRANÇAISE DE FARAONE | 10 |
| ILS DISENT DE NOUS | 11 |
| GIULIETTA | 12 |
| ENSEMBLE DE TECHNOLOGIES | 20 |
| FARAONE LAB | 24 |
| TRANSPARENCE OU CONFIDENTIALITÉ MAXIMALE ? | 26 |
| FINITIONS DU PROFILÉ | 28 |
| FINITIONS DU VERRE | 32 |
| ÉTUDE DE CAS | 33 |
| HAUTEURS DU VERRE | 34 |
| DÉTAILS TECHNIQUES | 38 |

| | page |
|--------------------------------------|------|
| VITESSE D'ASSEMBLAGE : GIULIETTA INT | 40 |
| VITESSE D'ASSEMBLAGE : GIULIETTA EST | 42 |
| GIULIETTA : AUTRES APPLICATIONS | 44 |
| CAMPUS FARAONE | 48 |
| SERVICE À LA CLIENTÈLE | 49 |



CE QU'IL FAUT SAVOIR SUR LES BALCONS À LA FRANÇAISE

Saviez-vous que...

LE BALCON À LA FRANÇAISE N'EST PAS CONSIDÉRÉ À TOUTES FINS UTILES COMME UN GARDE-CORPS.

Le balcon à la française, en Italie, est un produit encore balbutiant et n'est présent sur la scène architecturale que depuis quelques années par rapport aux garde-corps traditionnels.

Ces dernières, en effet, sont désormais largement connus, tout comme les risques liés à la dégradation, à une installation inadéquate, à de nouvelles solutions non aux normes, etc.

À cet égard, le balcon à la française a encore beaucoup de chemin à parcourir.

En raison de la demande croissante pour ce type de produit, diverses solutions sont apparues, mais elles dérivent souvent de façon « artisanale » d'autres profils, non conçues spécifiquement pour cet usage et, surtout, sans aucun test en laboratoire.

Il existe de nombreux exemples de non-respect de la « sécurité minimale ».

Les balcons à la française fabriqués à la main ne sont pas aussi sûrs que ceux de Giuletta.



Exemple d'un bâtiment avec des balcons à la française non aux normes en verre armé.

- 1 VERRE BRISÉ**
Verre armé endommagé. Ces types de garde-corps sont désormais interdits par la réglementation.
- 2 ROUILLE**
Structures en fer usagées par la rouille, avec un danger élevé dans la partie de fixation.
- 3 CORROSION GALVANIQUE**
C'est-à-dire la corrosion accélérée d'un métal sous l'effet d'un élément corrosif.
- 4 MAÇONNERIE INADAPTÉE**
Le type et l'état de la maçonnerie ont également une incidence sur la sécurité totale du balcon à la française (même s'il est neuf ou récemment remplacé).

DÉFINITION

Le balcon à la française est un garde-corps de protection des personnes installé devant une fenêtre à pleine hauteur avec une retombée dans le vide (mur de façade ou soffite).

Flavio Faraone

Ce que vous devez savoir...

Dans une étude interne, nous avons constaté que l'attention portée à la sûreté et à la sécurité dans les espaces dotés de balcons à la française est très minime, voire inexistante.

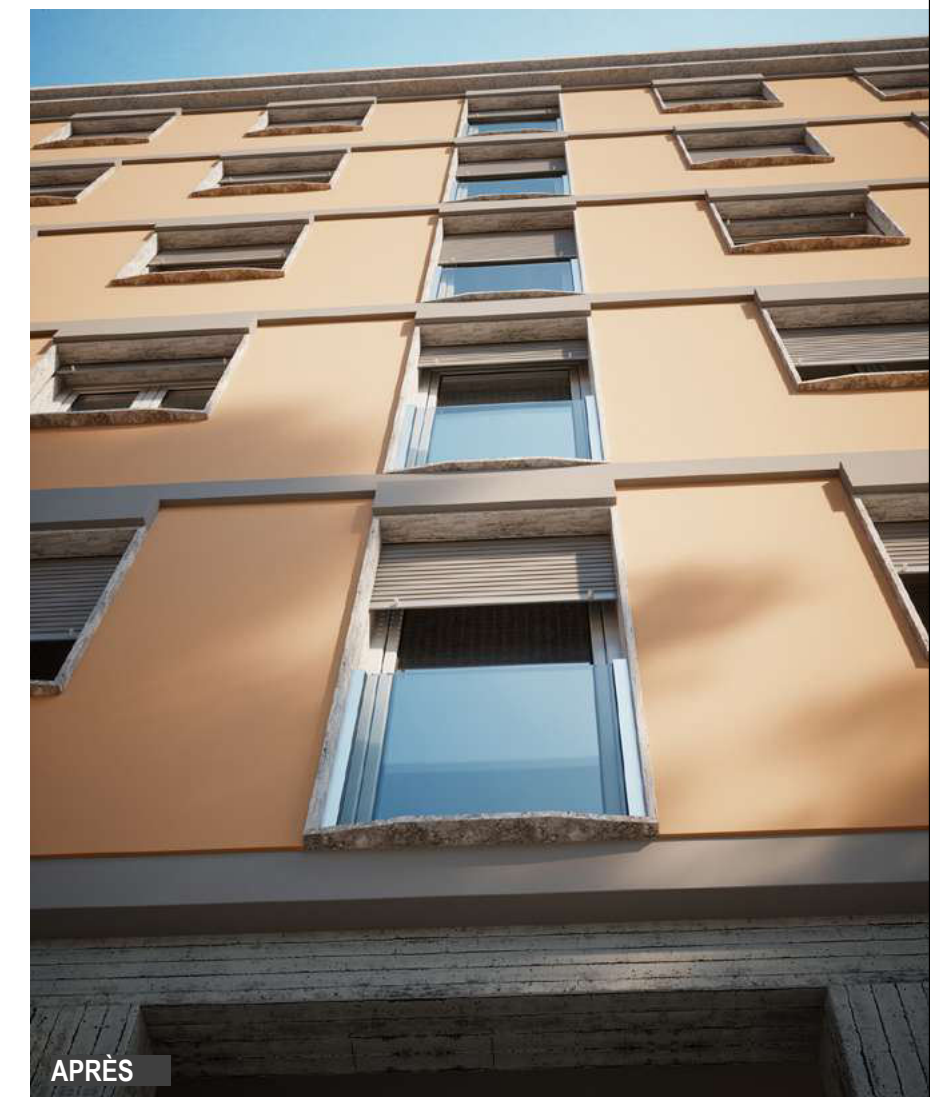
Même s'il n'y a pas de balcon proprement dit (c'est-à-dire un espace extérieur habitable), nous parlons toujours d'un garde-corps qui doit empêcher de tomber dans le vide et qui doit résister à une certaine force d'impact pour assurer la sécurité totale des personnes et des animaux domestiques.

Le garde-corps à la française, quelle que soit sa largeur, doit être conforme aux règles de sécurité italiennes pour les garde-corps en verre et aux classes C2/C3.

C'est pour nous un facteur indispensable qui est à la base du système Giuletta.

Aujourd'hui, il est fort probable que les **artefacts existants soient complètement remplacés** par de **nouveaux artefacts sûrs.**

Faraone a décidé de rendre les chambres avec balcon à la française accessibles, et donc sûres.



Le même bâtiment avec les nouveaux balcons à la française Giuletta, élégants et aux normes.

LE BALCON DE VERRE À LA FRANÇAISE DE FARAONE

Pourquoi Giulietta est née

GIULIETTA EST À CE JOUR LE BALCON DE VERRE À LA FRANÇAISE LE PLUS SÛR DU MARCHÉ.

L'attention portée aux besoins du marché, combinée aux 15 années d'expérience de Faraone dans le domaine des garde-corps, notamment en ce qui concerne leur esthétique et leur sécurité, a permis la réalisation d'un projet important tel que la Giulietta.

Le département R&D a étudié méticuleusement chaque détail, en commençant par l'analyse technique d'ingénierie et en terminant par le cycle de tests pour déterminer le bon fonctionnement du système.

Plus de 1 000 000 de mètres de garde-corps Faraone ont été installés en Italie et à l'étranger de 2009 à 2021.

Giulietta est le premier garde-corps à la française fabriqué en Italie, certifiée selon les normes nationales, à avoir passé tous les tests de poussée et d'impact requis par la réglementation.

Pas moins de **50 crash tests** (essais destructifs) **ont été réalisés pour Giulietta, en tenant compte du type d'application, du type de verre (8+8 ou 10+10), et de la largeur** (jusqu'à un bon 250 cm).

Les tests de laboratoire ont été réalisés conformément au décret ministériel du 17-01-2018 et aux normes Uni 11689-2017.

ILS DISENT DE NOUS

Partenaires, collaborateurs, concepteurs : Histoires et expériences avec Faraone



Tecnovetro
Sandro Squeri

« Nous sommes très satisfaits de ce que Faraone a fait pour nous »



Studio GVA
Arch. Giovanni Vaccarini

« Je travaille avec Faraone depuis plus de 20 ans, avec toujours une excellente relation professionnelle »



Verrerie Nuova Romagnola
Luigi Amadei.

« Aujourd'hui, notre entreprise, grâce également à Faraone, est également présente à l'étranger, aux Caraïbes, en Afrique. Nous avons également la marque pour les États-Unis »



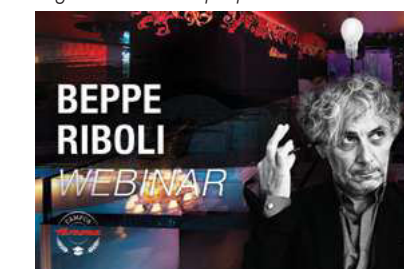
Studio Archea
Arch. Marco Casamonti

« La collaboration avec Faraone nous a permis de laisser notre empreinte de caractère italien à l'étranger »



Idea Vetro
Massimo Mozzillo

« Faraone est le partenaire indispensable pour notre travail »



Studio Riboli
Beppe Riboli

« Nous avons besoin d'une certaine technologie et d'une capacité supérieure à la norme, nous avons donc choisi Faraone et nous ne pouvons en dire que du bien »



Regardez tous les témoignages vidéo des partenaires et des concepteurs de Faraone.



Design italien

Le système Giulietta est divisé en deux modèles principaux :

A Giulietta INT : Fixation interne (c'est-à-dire à l'intérieur du compartiment de la fenêtre)

B Giulietta EST : Fixation externe (c'est-à-dire en dehors du compartiment de la fenêtre, directement sur la façade)

Les deux systèmes peuvent accueillir des verres 8.8 et 10.10, avec les joints correspondants. La hauteur du garde-corps peut atteindre **jusqu'à 1,2 mètre**.

Finitions : Personnalisation en standard et sur demande.

Giulietta INT/EST **H**



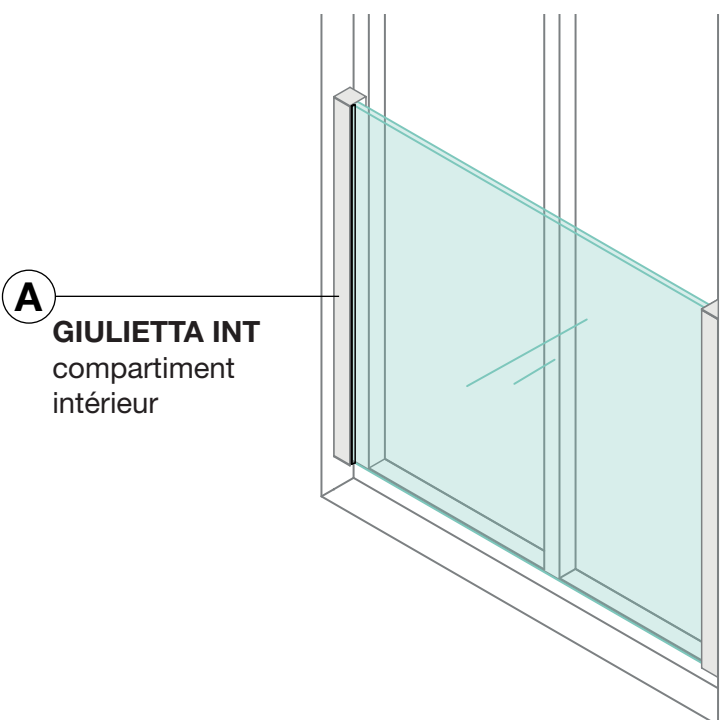
Pour les milieux peu fréquentés:
Testé à 300 kg/m

Giulietta INT/EST **P**

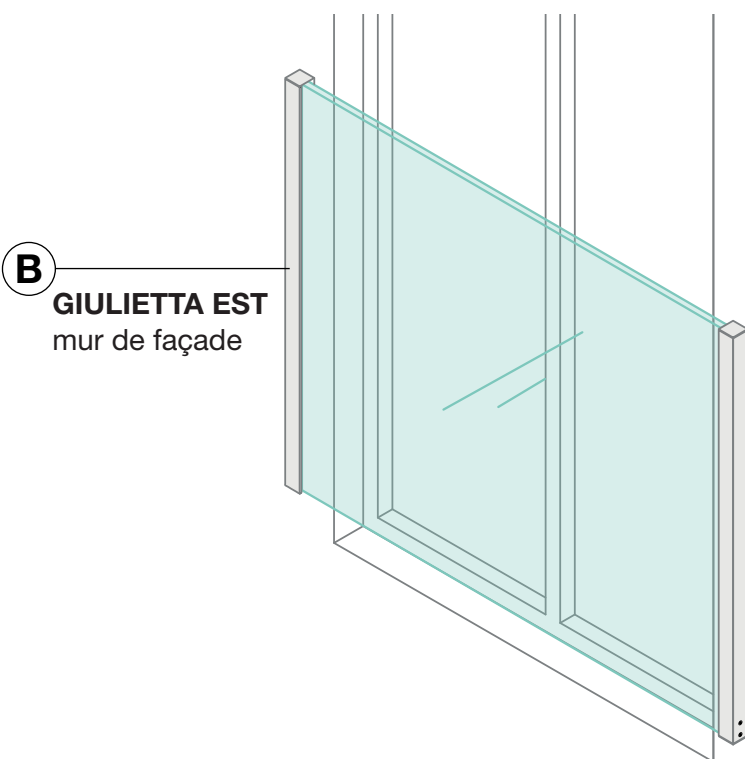


Pour les milieux peu fréquentés:
Testé à 300 kg/m

Giulietta **H** (Accueil)
Giulietta **P** (Professionnel)

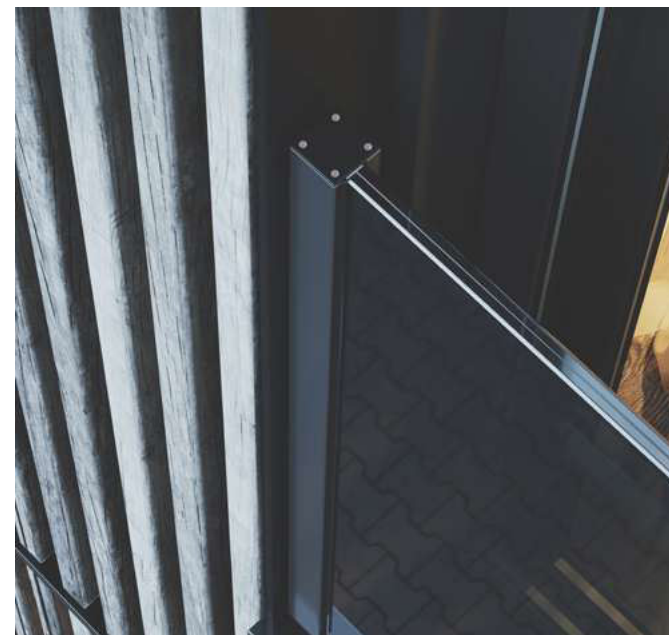


A GIULIETTA INT
compartiment
intérieur



B GIULIETTA EST
mur de façade





**UNE SÉCURITÉ TOTALE POUR
VOTRE FAMILLE**

Tirez le meilleur parti de l'espace
intérieur de votre chambre, même
sans la présence d'un balcon



**SOLUTION SPÉCIFIQUE POUR CHAQUE
COMPARTIMENT DE FENÊTRE**

Exemple d'insertion d'un balcon à la
française Giulietta avec différentes largeurs
de verre, de 60 cm à 250 cm.



ENSEMBLE DE TECHNOLOGIES

1. Système Giuletta + 2. Verre de sécurité

Ce n'est qu'avec la **technologie Giuletta** et le **verre de sécurité adéquat** qu'il est garanti d'obtenir les mêmes **performances** que NINFA* et de respecter les réglementations.

Lorsque nous parlons de « **Ensemble technologique** » nous faisons référence à l'ensemble de deux composants qui rendent le système Giuletta **efficace, sûr et garanti**.

Pourquoi les deux sont-elles essentielles ?

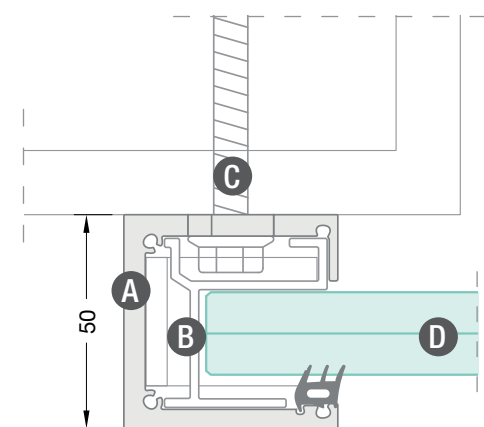
Le **système Giuletta** englobe tout le savoir-faire de Faraone dans le monde des garde-corps en verre. Des performances de résistance, démontrées lors d'essais en laboratoire et de calculs effectués à l'aide de logiciels spécifiques, aux exigences d'installation et à la facilité d'assemblage.

Le **verre de sécurité**, quant à lui, concerne la technique de production des feuilles, les processus de trempe et de travail qui rendent ce matériau fondamentalement fragile résistant et performant.

Le nombre de plaques qui composent le garde-corps, leur épaisseur et le type d'intercalaire inséré à l'intérieur ont une incidence sur ce point.

* Ninfa, le garde-corps en verre le plus utilisé en Italie

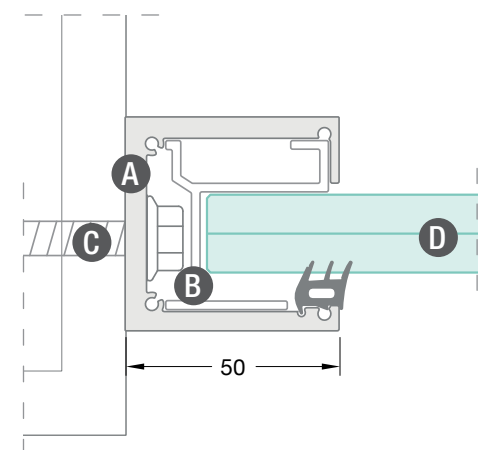
GIULIETTA EST (mur de façade)



①
SYSTÈME
GIULIETTA

- A Profilé en alliage d'aluminium extrudé
- B Profilé en PVC extrudé
- C Vis de fixation

GIULIETTA IN (compartiment intérieur)



②
VERRE DE
SÉCURITÉ

- D Verre feuilleté trempé-durci épaisseur 8.8/10.10

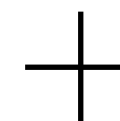
①

SYSTÈME GIULIETTA
(FOURNI PAR FARAONE)

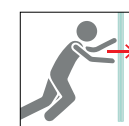


②

VERRE DE SÉCURITÉ
(INDIQUÉ PAR FARAONE)



Les avantages de l'ensemble technologique Faraone



TESTS CONFORMES À LA RÉGLEMENTATION

Nous calculons et testons les capacités de résistance de Giuletta selon les normes réglementaires en vigueur.



DESTINATIONS D'UTILISATION

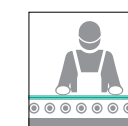
Chaque balcon à la française Giuletta est conçu pour être fixé sur le mur de façade ou à l'intérieur du compartiment.



VITESSE D'ASSEMBLAGE

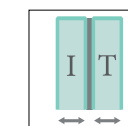
L'assemblage est immédiat. Il faut toutefois veiller à ce qu'il soit fixé sur un support porteur.

S'en remettre aux instructions de Faraone sur le verre



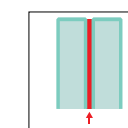
PROCÉDÉS DE TREMPÉ ET DE DURCISSEMENT

L'une des principales étapes du traitement du verre pour augmenter sa résistance.



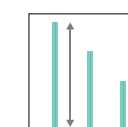
ASSEMBLAGE CORRECT

Outre l'épaisseur des plaques en verre, il est important de prévoir un verre durci sur la face interne et un verre trempé sur la face externe.



TYPES D'INTERCALAIRE

Un élément essentiel qui détermine le comportement du verre même après la rupture. Utilisez du plastique « rigide » (type sentryglas) pour les résistances plus élevées.



HAUTEUR DE VERRE CERTAINE

Grâce à nos données d'essai, en plus des types de verre, nous sommes en mesure d'indiquer la hauteur maximale de chaque verre par rapport à son utilisation prévue.

① SYSTÈME GIULIETTA

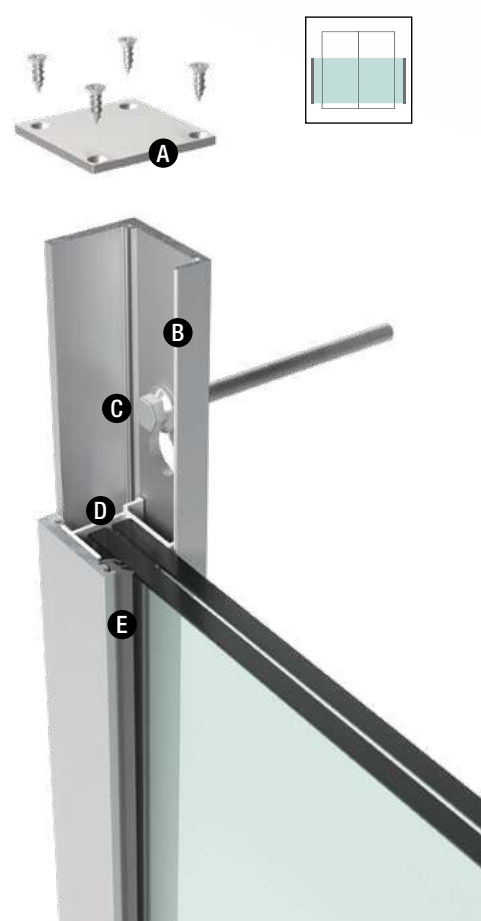
Le cœur du système Giuletta

Le bloc principal du profilé Giuletta (le même pour les modèles INT et EST) se compose des éléments suivants :

- Le profilé en aluminium
- Le profilé interne en PVC qui abrite et bloque le verre
- Les fixations, non visibles.
- Le joint presse-verre

POINTS FORTS

- Performances certifiées selon la réglementation en vigueur
- Adaptable à différentes longueurs de verre et aux projets personnalisés
- Personnalisation poussée des finitions
- Nombre réduit de composants pour un assemblage immédiat
- Les hauteurs sont fournies à la fois en kit et sous forme personnalisée



- A** Bouchon de fermeture
- B** Profilé en aluminium
- C** Vis de fixation
- D** Profilé en PVC
- E** Joint d'étanchéité

② LE VERRE DE SÉCURITÉ

Les points suivants doivent être pris en compte

A. PROCESSUS DE TREMPÉ

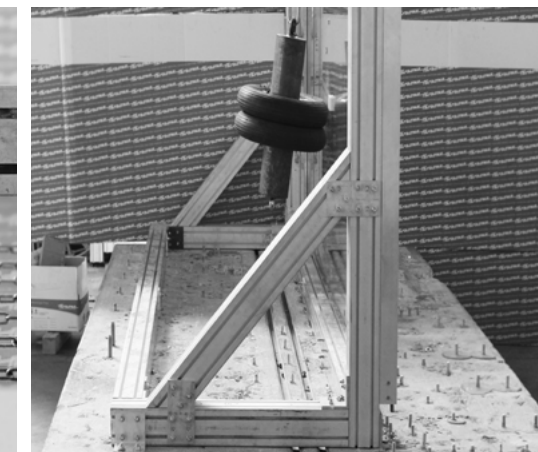
- Augmentation de la résistance mécanique aux contraintes de flexion et de traction.
- Éviter les ruptures dues aux chocs thermiques

B. PROCESSUS DE FEUILLETAGE

Le feuilletage permet d'assembler deux ou plusieurs plaques de verre au moyen de feuilles intercalaires, grâce auxquelles il est possible de conférer au verre une plus grande ductilité et d'augmenter ses performances.

C. TYPES D'INTERCALAIRE

- Intercalaires élastiques ES. EVA, PVB
- Intercalaires rigides ES. SG, X-LAB, ABAR



1. Test de poussée (DM 2018)
2. Test d'impact (Uni 11678) effectué sur Giuletta EST
3. Test d'impact (Uni 11678) effectué sur Giuletta INT

*Tests effectués sur une structure rigide simulant le compartiment de la fenêtre.



TRANSPARENCE MAXIMALE OU INTIMITÉ ?

Transparence maximale

Profitez du spectacle à l'extérieur.

Utilisez un verre transparent extra-clair ou le verre classique avec une teinte verdâtre, et profitez de la transparence maximale, pour une excellente visibilité vers l'extérieur et une luminosité accrue.

Intimité

Osez avec un verre personnalisé.

Obtenez l'effet que vous souhaitez :

- nuage
- totalement coloré
- satiné
- dépoli
- avec design ou impression numérique

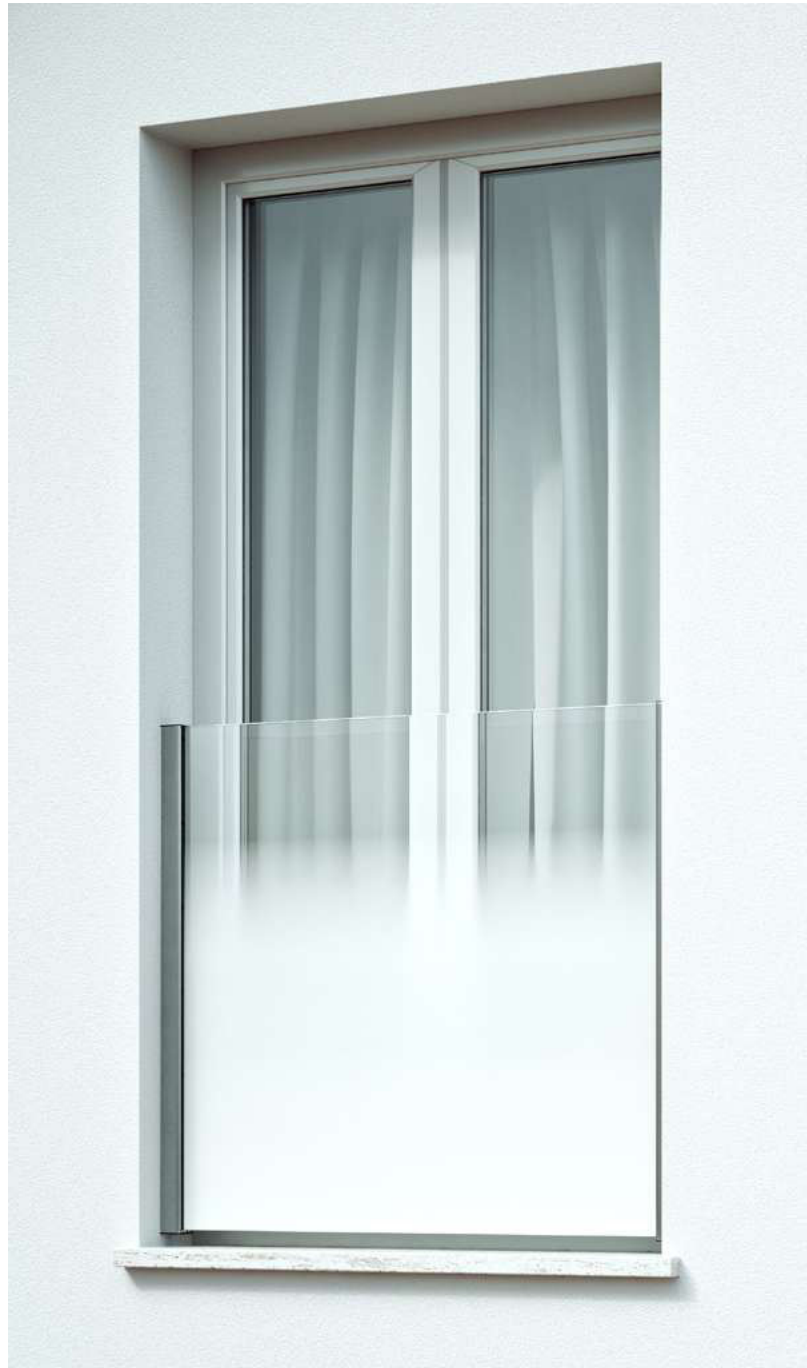


Verre transparent



Verre avec finition effet nuage





CONCEPTION ET FINITIONS

Les lignes épurées et minimales des profilés en aluminium sont combinées à une élégante finition en verre à effet « nuage », également idéale pour préserver l'intimité.



FINITIONS DU PROFILÉ

Personnalisez votre profilé, choisissez le design argenté classique et élégant ou trouvez votre propre couleur parmi plus de 2000 couleurs RAL (sur demande).

Finitions standard

BASE



ARGENT
ARGENT ANODISÉ
(brut sur demande)

Autres couleurs

SUR DEMANDE



2000 couleurs RAL



FINITIONS DU VERRE

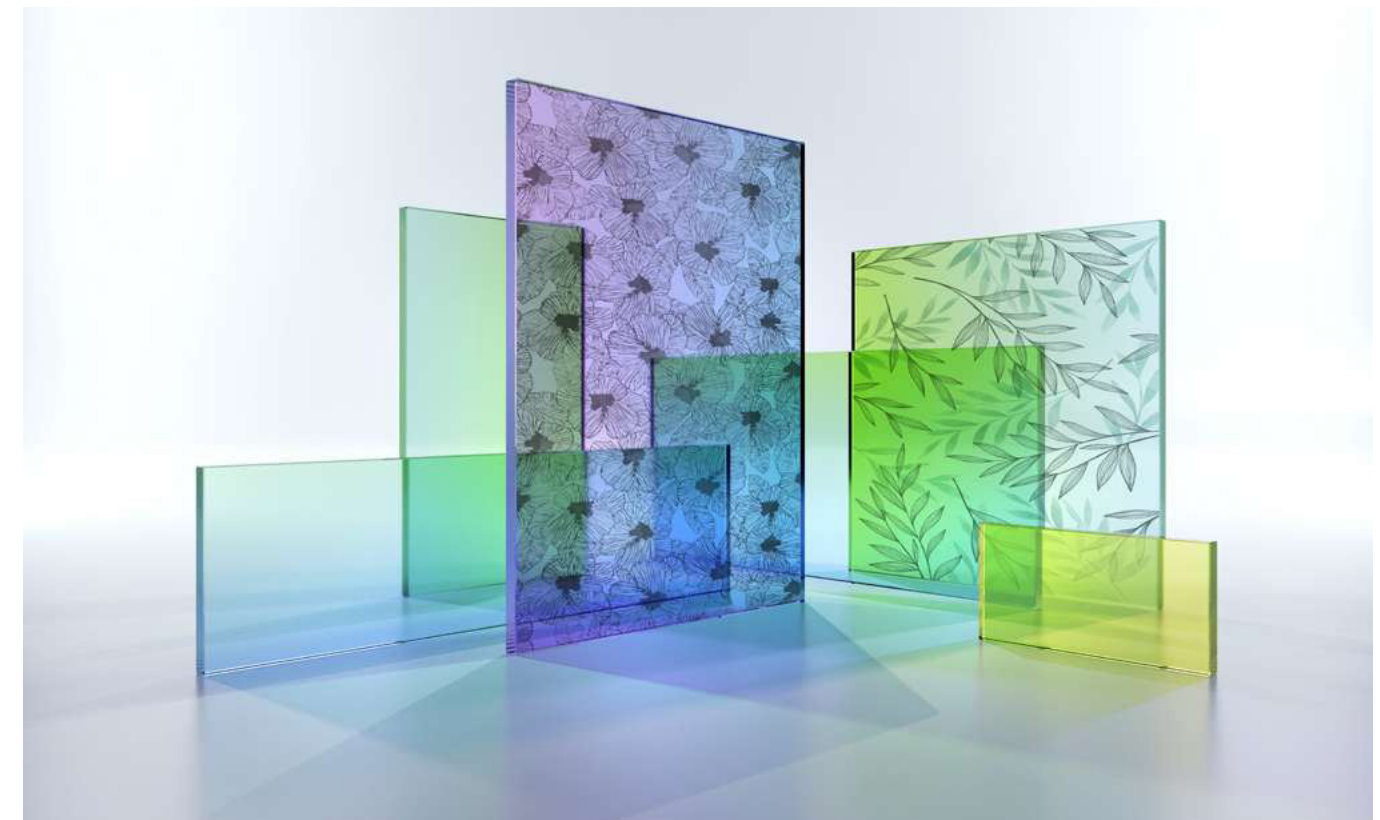
Pas seulement du verre transparent.

Choisissez de personnaliser vos plaques avec des couleurs opaques ou des nuances spéciales comme l'effet nuage. Utilisez la sérigraphie ou la gravure à l'acide pour ajouter une touche créative à votre environnement. Personnalisez l'intercalaire avec des tissus spéciaux ou imprimez votre graphique ou effet préféré directement sur le verre.

Colorez les plaques de verre, choisissez votre sérigraphie, superposez votre tissu ou imprimez votre graphique personnalisé sur la plaque.

SUIVEZ NOS INSTRUCTIONS

Obtenez l'effet que vous recherchez



ÉTUDE DE CAS

Résidence De Gasperi. Brugherio (MI)

Le potentiel et la polyvalence de Julietta s'expriment dans cet immeuble résidentiel branché de Brugherio, à Milan. Le balcon en verre à la française s'intègre parfaitement dans des projets comme celui-ci où il est nécessaire d'apporter lumière et protection en présence de fenêtres à pleine hauteur.

De l'intérieur, la sensation est celle d'un environnement visuellement plus vaste, avec la possibilité de regarder vers l'extérieur en toute sécurité, comme sur un balcon classique avec un garde-corps en verre.





Exemple de test sur chantier avec des essais de poussée jusqu'à 300 kg/m avec des vitrages 10+10 de cm 250 de largeur et 110 cm de hauteur, avec avec un résultat totalement positif

Approfondissement :

Quelques lignes directrices et clarifications.

- Il est important de choisir la fixation correcte en fonction du type de support sur lequel le système Giuletta doit être installé.
Une attention particulière doit être apportée lors de la fixation sur des supports autres que : des piliers en béton armé, des structures de support en acier ou en bois
- En cas de fixation sur la maçonnerie, soit à l'intérieur de l'embrasure de la fenêtre (Giuletta int), soit sur le mur de façade (Giuletta est), le concepteur doit soigneusement réfléchir à la manière de créer un support approprié pour une fixation sûre.
- Il est recommandé d'effectuer des tests sur le site pour s'assurer que la pose a été correctement exécutée pour garantir la sécurité maximale du garde-corps.
- Il n'est pas possible de fixer le profilé en aluminium Giuletta directement sur le cadre/profil de la fenêtre, car il ne résisterait pas aux test de poussée selon la réglementation italienne.
- Faraone ne fournit pas les vis de fixation pour les kits Giuletta.
Le choix de la fixation est laissé au concepteur et/ou à la direction des travaux.

HAUTEURS DU VERRE

Exemples d'installations avec différentes hauteurs

Giulietta INT

La hauteur d'un verre d'un garde-corps est déterminée par plusieurs facteurs. La réglementation précise en effet que la hauteur minimale doit être de 1 mètre pour s'inscrire dans les paramètres de sécurité.

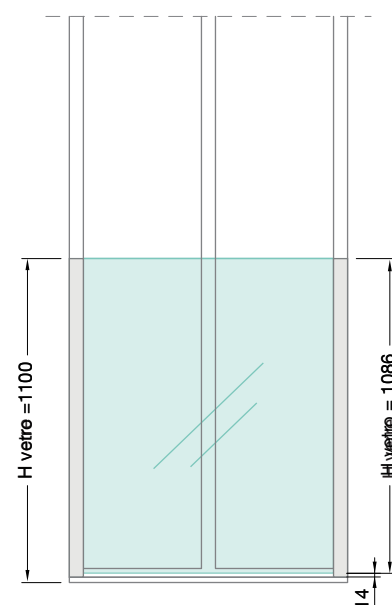
Le système Giulietta atteint en toute sécurité une hauteur de 1,2 mètre à partir du sol.

Outre la hauteur totale du garde-corps, d'autres paramètres doivent être pris en compte, comme la distance entre le verre et le sol. À cet égard, en effet, la réglementation exige que le garde-corps soit infranchissable à partir d'une sphère de 10 cm de diamètre.

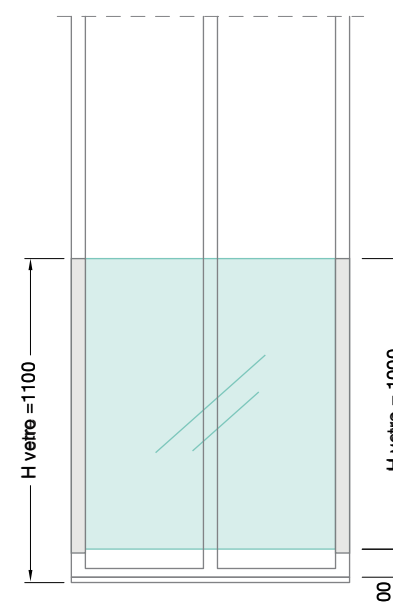
Concrètement, il est donc possible d'installer le verre à une distance du sol allant d'un minimum de 14 mm à un maximum de 100 mm, comme le montrent les dessins à droite pour le modèle Giulietta INT. (Cas 1 et Cas 2).

La hauteur du verre varie en fonction de la distance par rapport au sol.

Cas 1 : Distance du sol de 14 mm



Cas 2 : Distance du sol de 100 mm



Giulietta EST

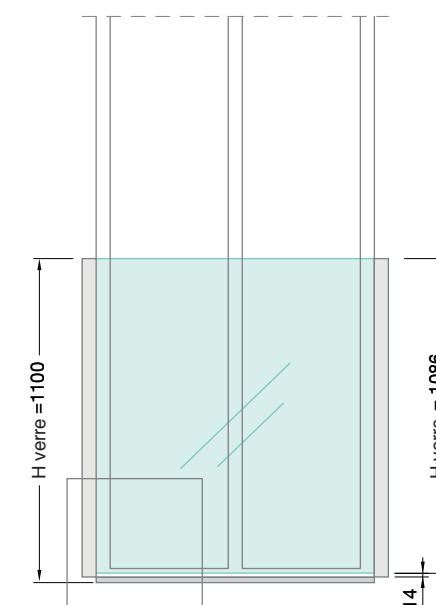
Dans le cas de Giulietta EST, on applique les mêmes règles que celles décrites pour le système Giulietta INT, à une différence près.

Le système Giulietta EST, c'est-à-dire avec un assemblage à l'extérieur du compartiment de la fenêtre, peut également être positionné plus bas que le compartiment de la fenêtre, à condition de respecter la hauteur minimale de sécurité de 1 mètre.

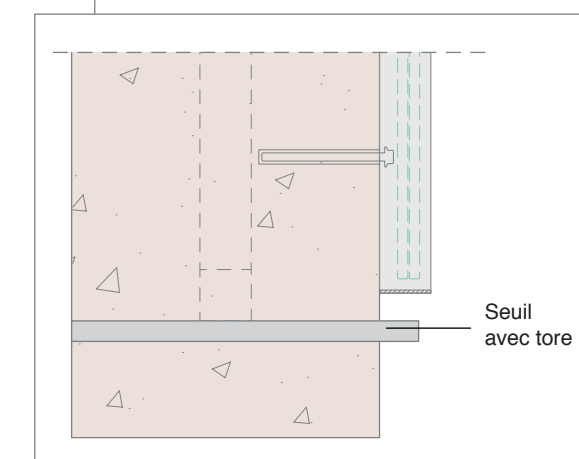
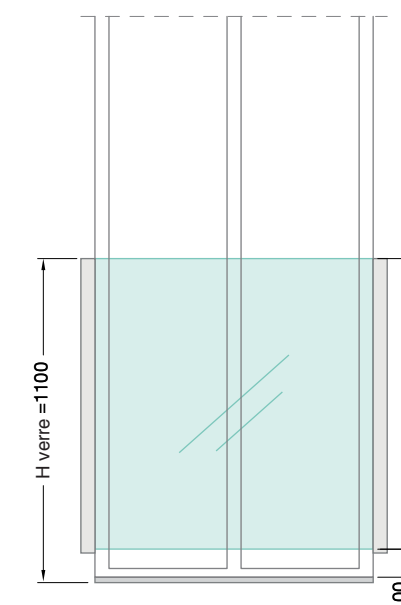
S'il y a un élément en saillie, comme un rebord de fenêtre, le garde-corps doit être installé au-dessus de ce seuil et la plage de distance du sol (14 mm à 100 mm) doit être respectée en conséquence.

Dans ce cas également, la hauteur du verre varie en fonction de la distance par rapport au sol.

Cas 1 : Distance du sol de 14 mm

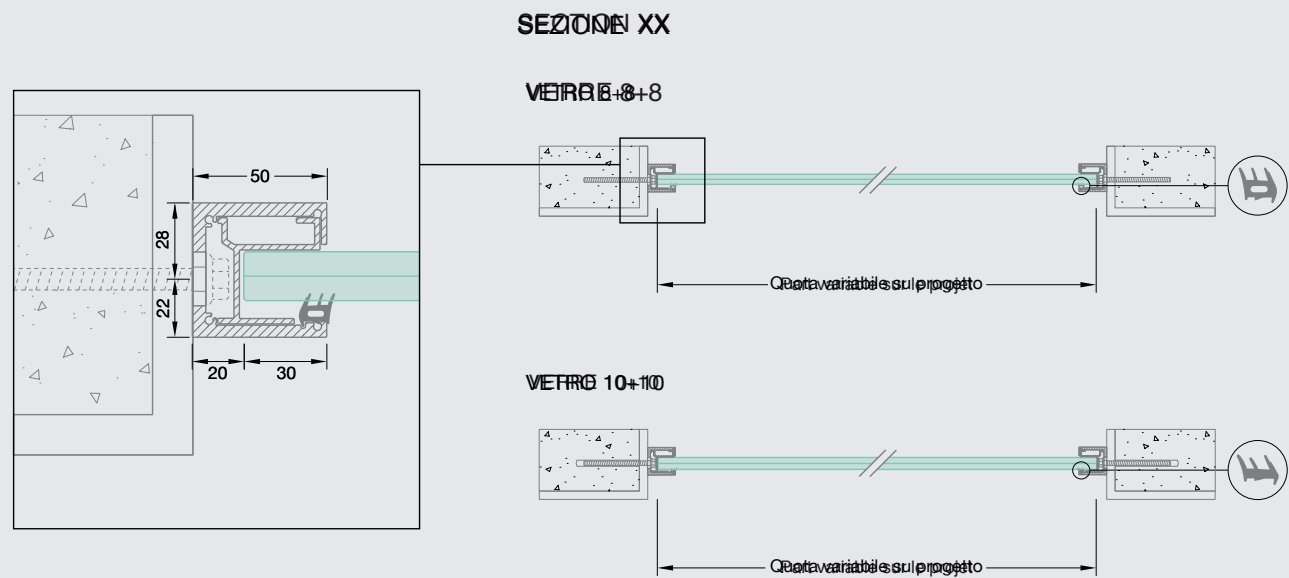
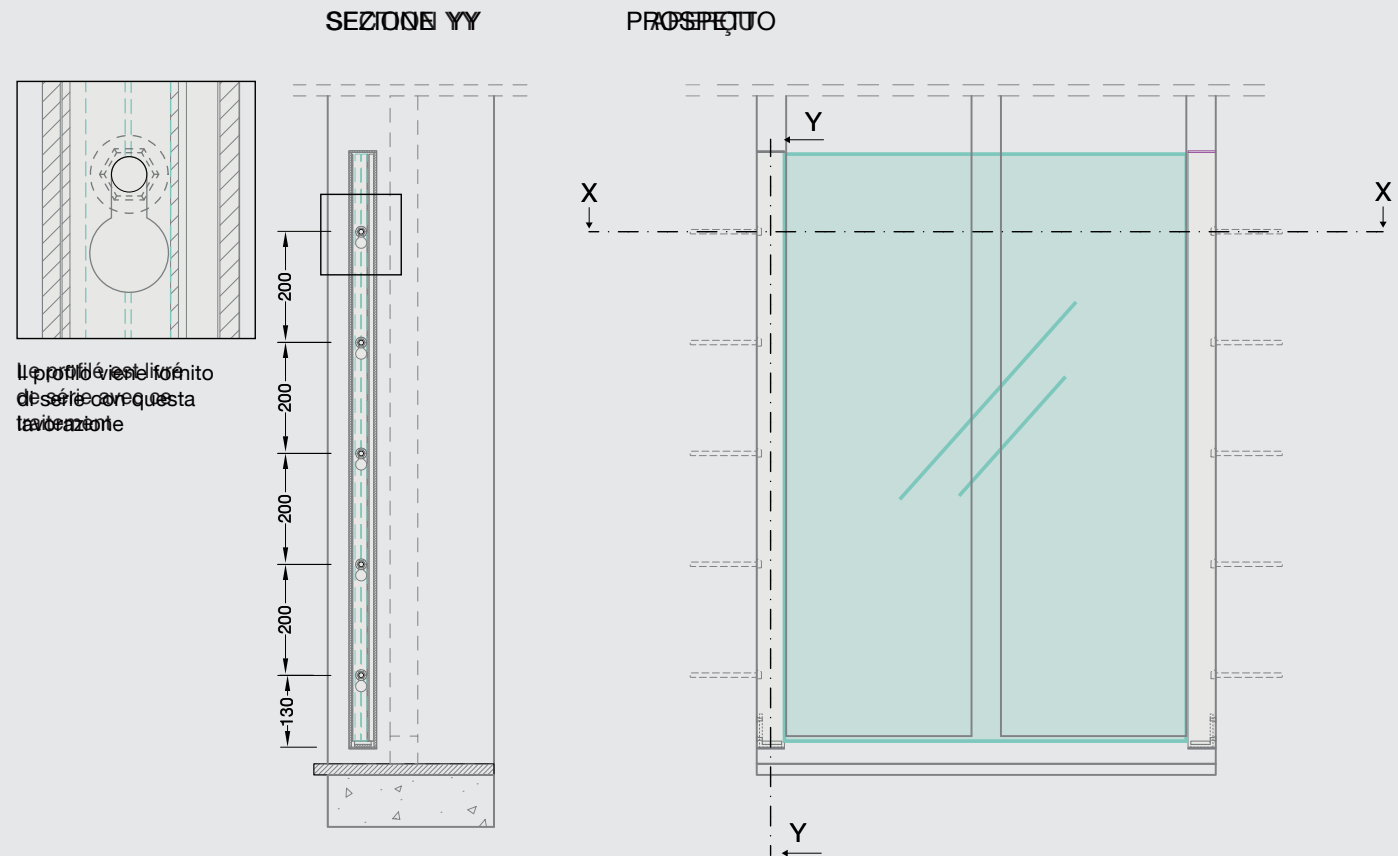


Cas 2 : Distance du sol de 100 mm

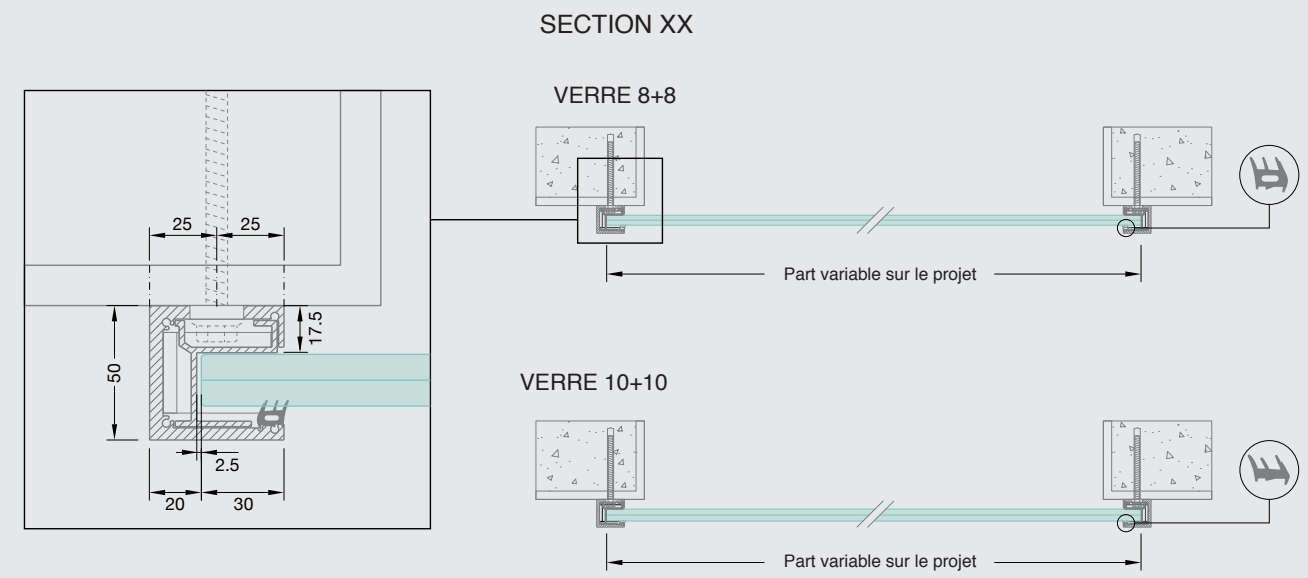
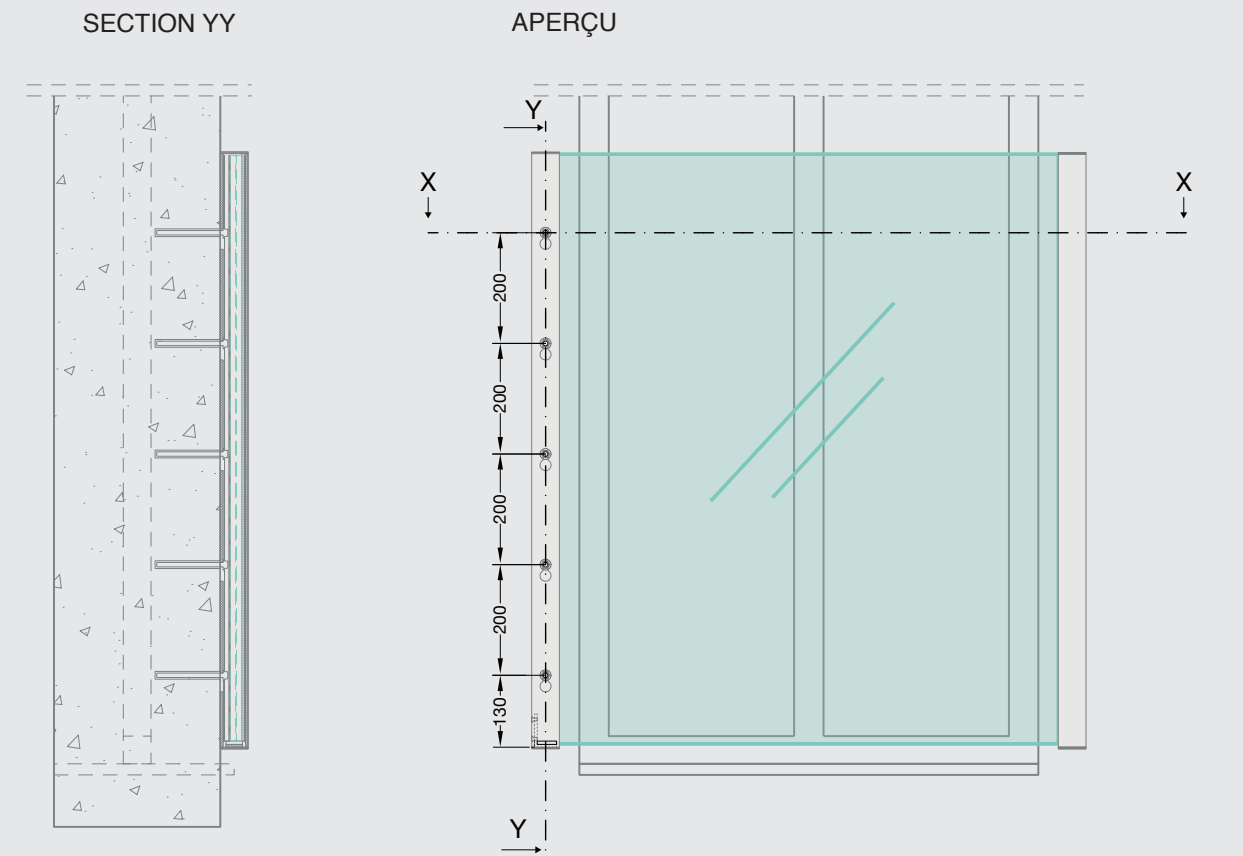


DÉTAILS TECHNIQUES

GIULIETTA IN - intérieur compartiment

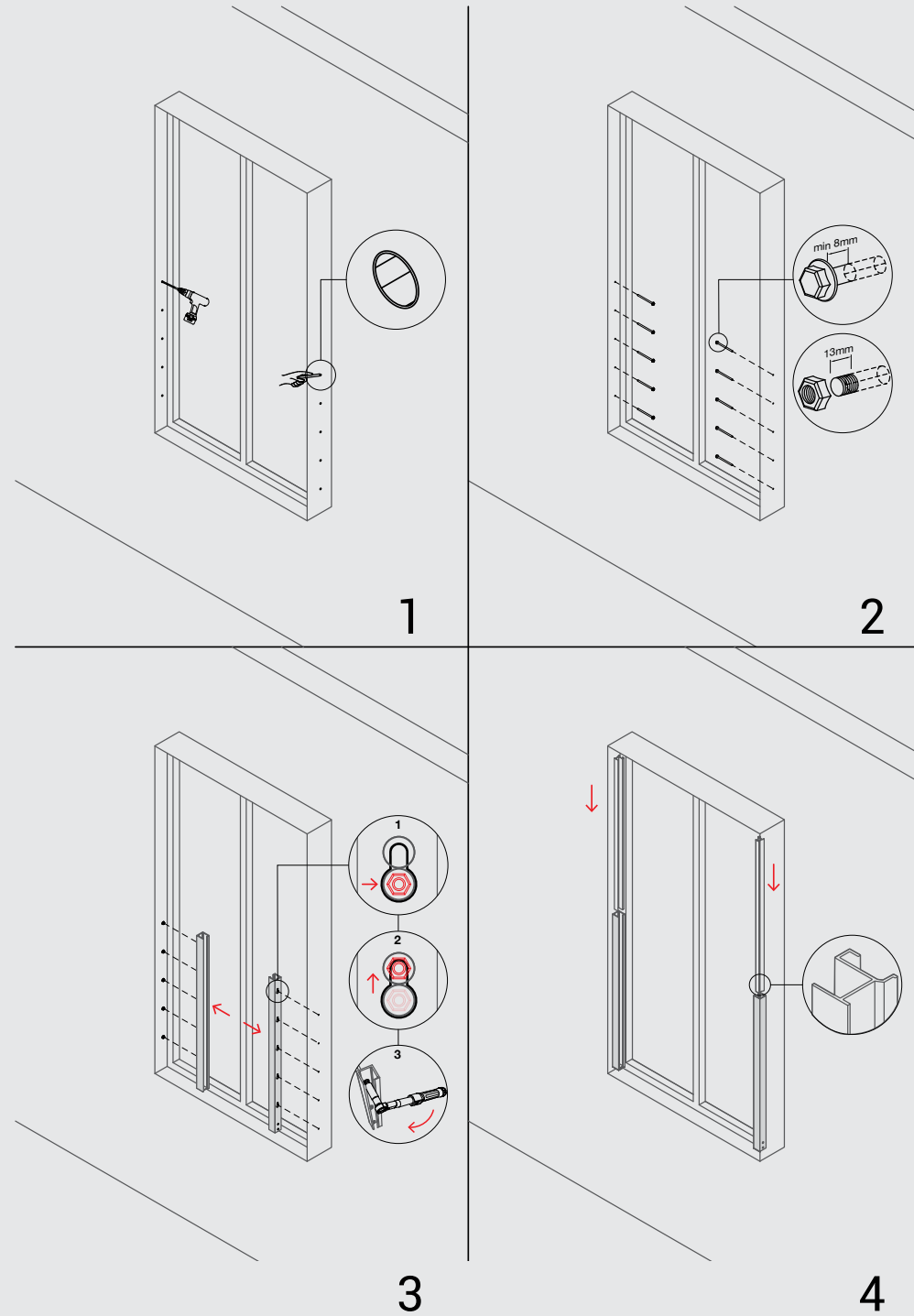
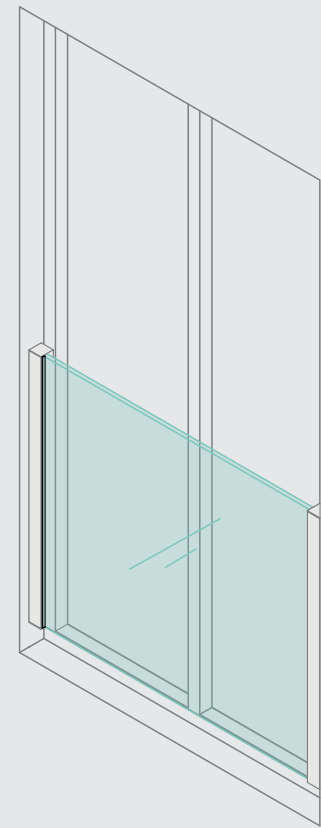


GIULIETTA EST - mur de façade



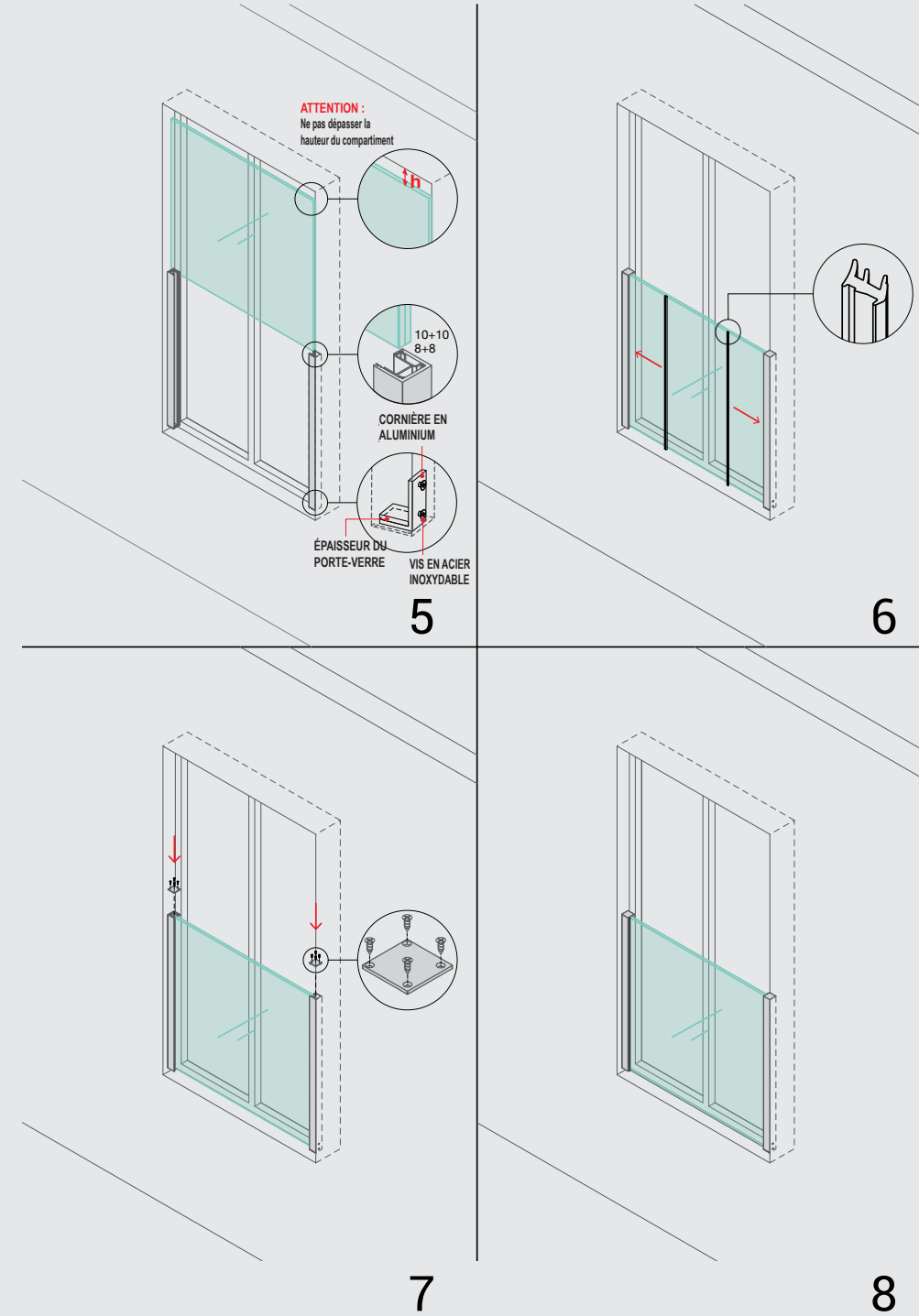
VITESSE D'ASSEMBLAGE

GIULIETTA IN - intérieur compartiment



Assemblage immédiat

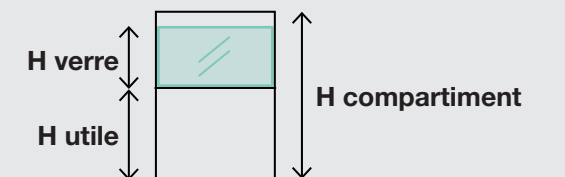
5 éléments de construction : barre d'aluminium, profilé en PVC, joint, verre, bouchons.



Étapes d'assemblage :

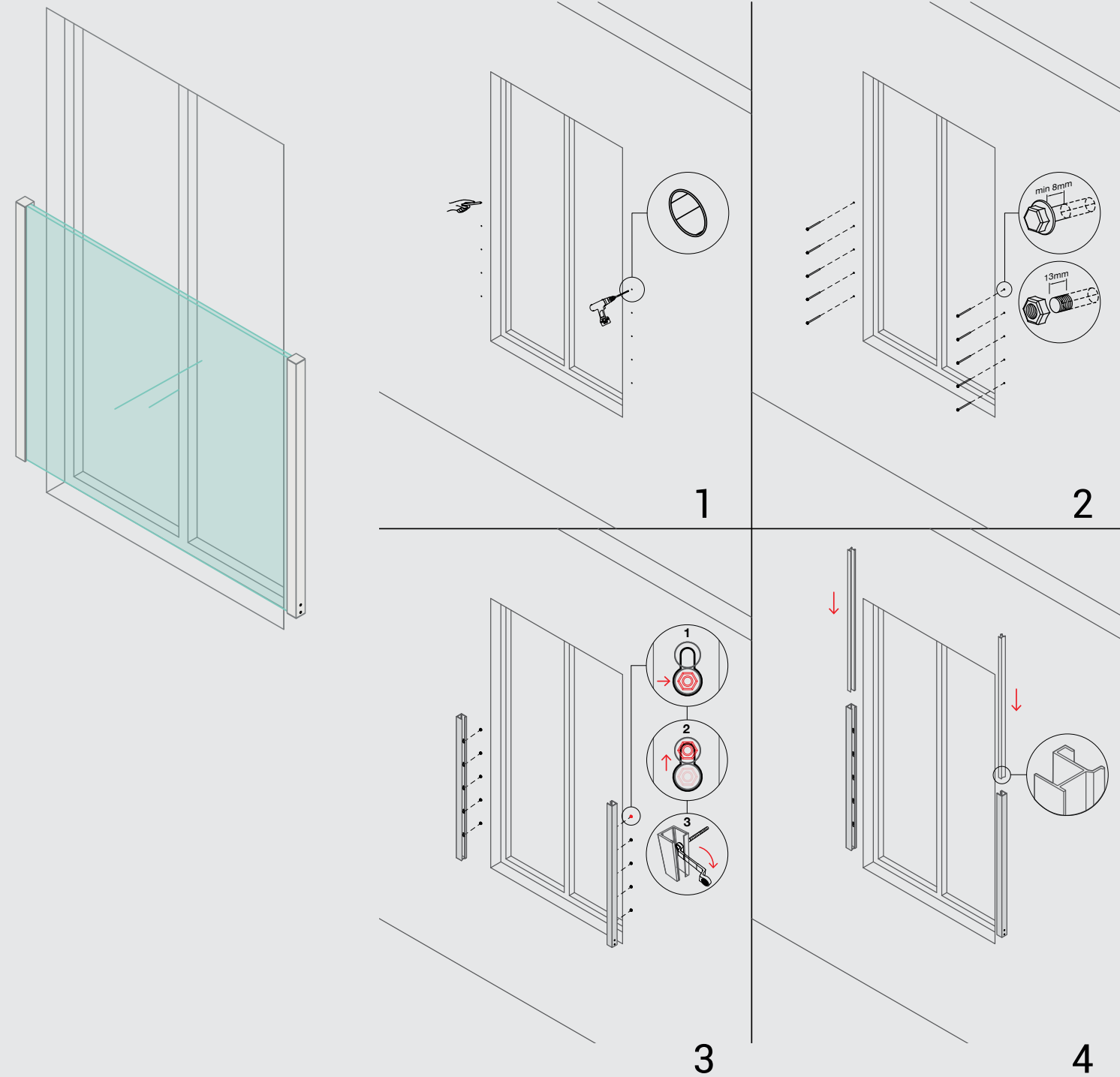
1. Perçage de trous dans la maçonnerie
2. Insérez les vis (déjà choisies par la direction des travaux en fonction du type de fixation)
3. Positionnez le profilé en utilisant les fentes qui existent dans les trous, puis serrez les vis.
4. Insérez le profilé en PVC par le haut, des deux côtés
5. Insérez la plaque en verre par le haut, jusqu'à ce qu'elle repose sur l'angle au bas du profilé.
Attention : La hauteur de l'espace de manœuvre pour insérer le verre doit être au moins égale à deux fois la hauteur de la plaque.
*** Suivez la formule ci-dessous pour le calcul.**
6. Insérez le joint de pression, de sorte que le verre soit bloqué
7. Enfin, vissez les bouchons en aluminium sur le dessus de chaque profilé
8. Terminé ! **Giulietta INT** est prête

*** H compartiment > H utile + H verre + 50mm**



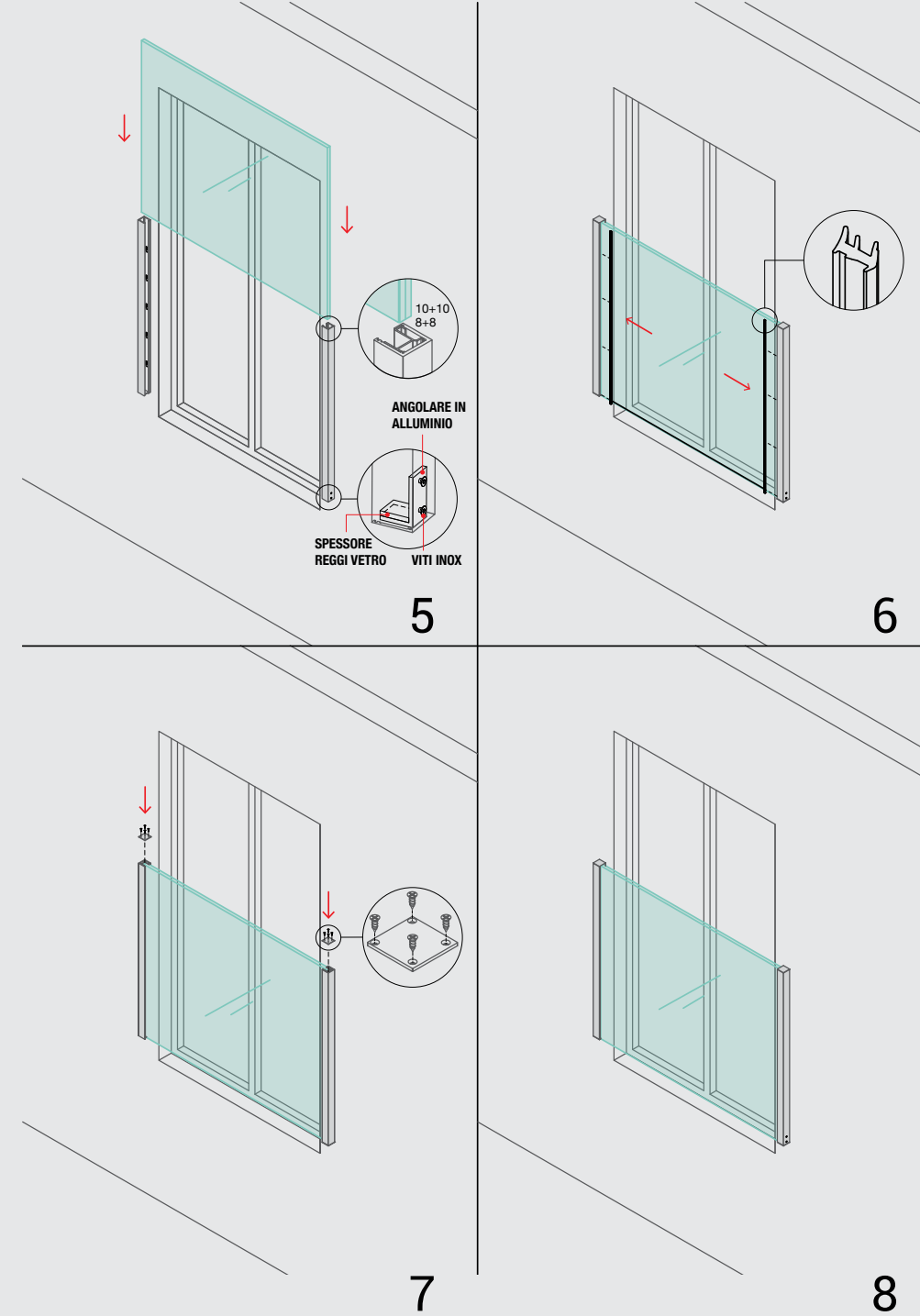
VITESSE D'ASSEMBLAGE

GIULIETTA EST - mur de façade



Assemblage immédiat

5 éléments de construction : barre d'aluminium, profilé en PVC, joint, verre, bouchons.



Étapes d'assemblage :

1. Perçage des trous dans la maçonnerie.
2. Insérez les vis (déjà choisies par la direction des travaux en fonction du type de fixation)
3. Positionnez le profilé en utilisant les fentes qui existent dans les trous, puis serrez les vis.
4. Insérez le profilé intérieur en PVC par le haut, des deux côtés
5. Insérez, toujours par le haut, la plaque de verre jusqu'au fond du profilé, où elle reposera sur la cornière déjà assemblée.
6. Insérez les joints de pression, de manière à bloquer le verre
7. Vissez les bouchons en aluminium sur le dessus de chaque profilé
8. Terminé ! **Giuletta INT** est prête

GIULIETTA : AUTRES APPLICATIONS

Exemples de solutions alternatives avec le système Giuletta

Le système Giuletta a été créé spécifiquement pour les balcons à la française, mais il convient également à d'autres types d'applications dans le cadre de projets de réaménagement ou lorsqu'une solution spéciale sur mesure est requise.

Par exemple, lorsque le garde-corps classique ne peut être installé parce qu'un ancrage au sol n'est pas possible dans la structure existante, ou en raison d'autres problèmes techniques.

L'un des avantages offerts par le système Giuletta, en plus d'atteindre une largeur de 250 cm, est que le profilé peut être fixé latéralement sans avoir à percer le sol.



GIULIETTA INT/EST

De nombreuses solutions pour chaque besoin.

Transformez votre balcon avec le système Giuletta en installant un nouveau garde-corps sûr et normalisé sur votre structure existante.

Pas de trous dans le sol

* Il est indispensable de fixer à une structure porteuse et d'installer **sur la maçonnerie de manière sûre selon les instructions fournies par Faraone.**



GIULIETTA : AUTRES APPLICATIONS

Exemples de solutions alternatives avec le système Giulietta

Dans cette autre étude de cas, Giulietta a été placée le long du périmètre d'une terrasse.

La structure comporte des poteaux en fer peint préexistants sur lesquels était initialement prévue la fixation classique (et peu sûre) du verre avec des pinces en acier inoxydable.

Le concepteur a alors pensé à exploiter l'effet visuel et la sécurité de Giulietta, permettant à la fois une solution plus agréable et de passer les tests rigoureux de poussée et d'impact exigés par la réglementation.

La technologie de la maison Faraone a été rapidement et facilement fixée à la colonne métallique, laissant la plaque de verre libre de tout élément visuel perturbateur.



Image du chantier de construction avant l'installation de Giulietta



Terrasse avec système Giulietta terminée

Un autre cas d'application alternative du système Giulietta se trouve dans ce projet de maison en bois.

C'est justement à cause de la particularité de la structure et des matériaux qui la composent que le concepteur a décidé de ne pas installer un garde-corps normal avec fixation au sol (évitant ainsi de

toucher la couche d'étanchéité) mais de profiter des colonnes déjà existantes pour les fixer latéralement avec des profils Giulietta.

Cela a également permis de réaliser des garde-corps entièrement en verre d'une largeur de 250 cm et d'une hauteur de 110 cm.



CAMPUS FARAONE

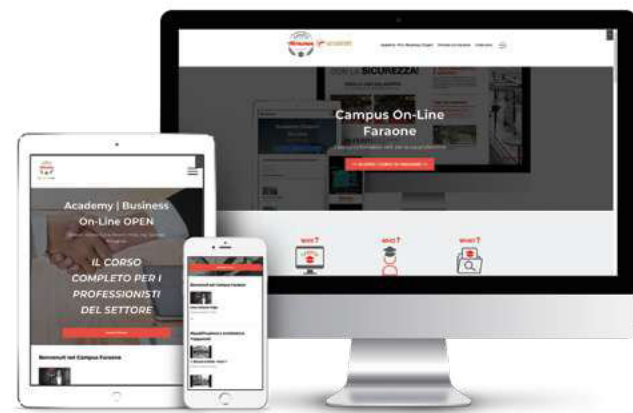


Campus Online & Live

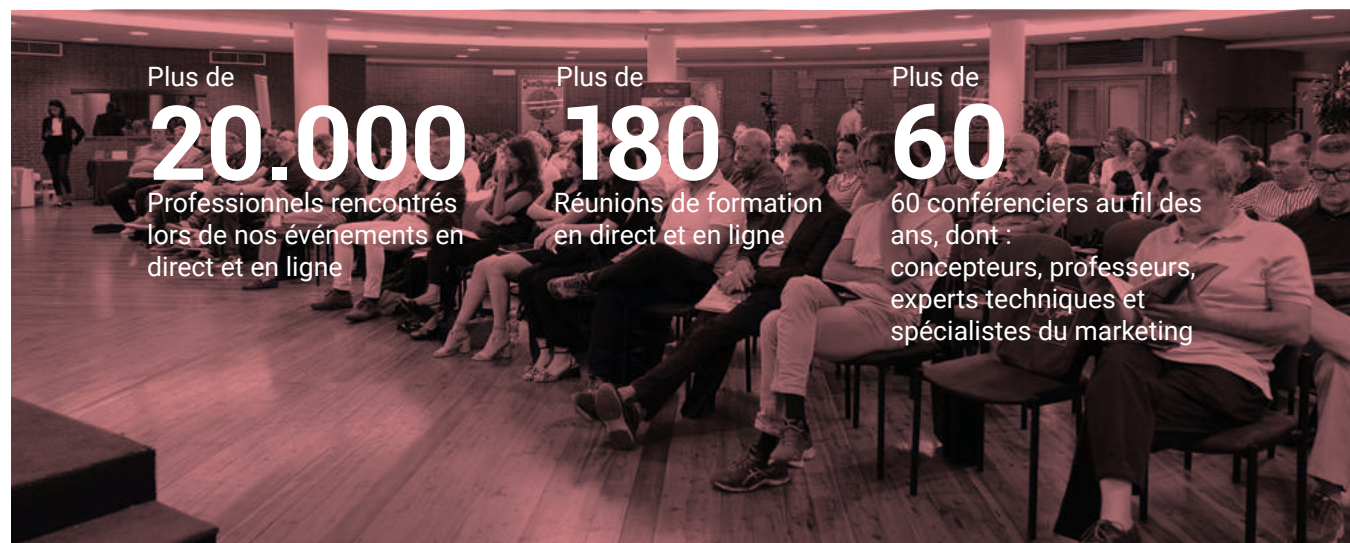
Depuis 2005, Faraone s'est engagé dans cet ambitieux projet lié à la formation, avec la tournée Faraone, les séminaires et les rencontres, en élargissant de plus en plus son éventail de sujets et de collaborateurs experts.

En 2020, Campus Faraone est né.

Un conteneur pédagogique composé de rendez-vous aussi bien **en direct qu'en ligne**. La nouvelle plateforme en ligne a été créée dans le but d'ouvrir un nouveau canal et d'offrir plus de contenu partagé en cours de formation spécifiques, notamment : Conception, BIM, études de cas, sécurité et réglementation, marketing et stratégie commerciale et bien plus encore.



Toutes les formations du Campus Faraone au sein d'une plateforme en ligne. **Inscrivez-vous maintenant**



Plus de
20.000
Professionnels rencontrés
lors de nos événements en
direct et en ligne

Plus de
180
Réunions de formation
en direct et en ligne

Plus de
60
conférenciers au fil des
ans, dont :
concepteurs, professeurs,
experts techniques et
spécialistes du marketing

SERVICE À LA CLIENTÈLE

Notre expérience à votre service.
Nous vous guidons dans le choix de la
meilleure solution pour vos besoins.



GUIDE EXPERT

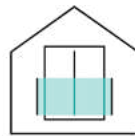
Suivre un projet à toutes les étapes n'est pas toujours facile. C'est pourquoi nous vous offrons une assistance complète, du conseil technique à l'après-achat.

Comment vous pouvez nous contacter :
e-mail : faraone@faraone.it
web : faraone.it



INSTALLATION

Nous sélectionnons les experts qui effectuent l'installation de nos produits pour garantir le niveau de qualité. Au cours de cette phase, des tests sur le site peuvent être effectués pour vérifier que l'installation a été réalisée correctement et que tout est sûr.



Giulietta[®]

BALCON EN VERRE À LA FRANÇAISE

Design italien

visitez le nouveau site web
faraone.it