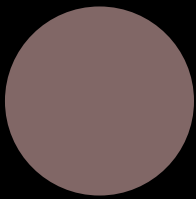
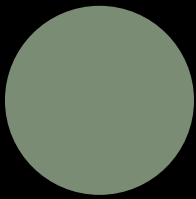


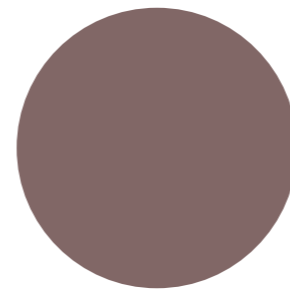
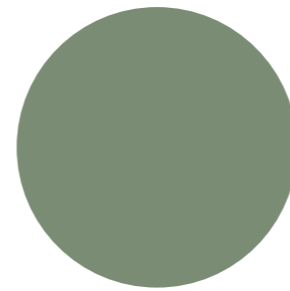
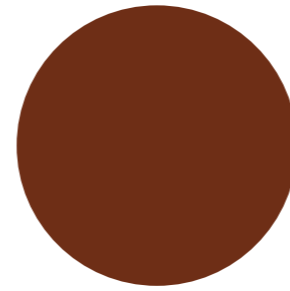
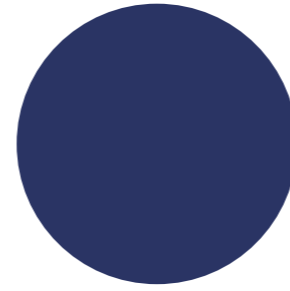
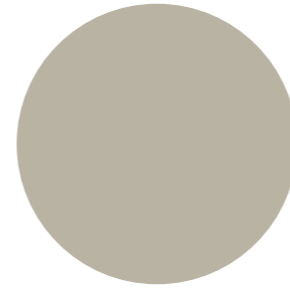
AN·TRAX IT



TRENDBOOK
RE - COLOR



20
23



RE - COLOR

trendbook 2023/2024

RE-COLOR svela la ricerca nel design di Antrax IT e affianca alla filosofia di personalizzazione delle collezioni una nuova palette cromatica. Dalle tonalità calde e naturali alle più neutre e tecniche, si declina in cinque finiture materiche che riflettono le tendenze dell'interior design.

Le nuove nuance possono essere scelte singolarmente o accostate tra loro e sono affiancate da altrettante proposte stilistiche, per interpretare gli ambienti secondo molteplici scenari.

RE-COLOR è un percorso di ispirazione che esplora la dimensione emozionale dell'abitare, un viaggio in un nuovo codice estetico dedicato al mondo del progetto.

RE-COLOR unveils Antrax IT's design research and adds a new chromatic palette to the collection customization philosophy. From warm and natural shades to more neutral and technical ones, it is available in five textured finishes that reflect interior design trends. The new nuances can be chosen individually or combined with each other, accompanied by as many stylistic proposals, to interpret the environments according to multiple scenarios.

RE-COLOR offers an inspirational itinerary that explores the emotional dimension of living, a journey into a new aesthetic code dedicated to the world of design.



Trend
PRIMEVAL MEMORIES
back to matter



PRIMEVAL MEMORIES

Una nuova dimensione eterea rinasce con atmosfere delicate e superfici dal tratto materico. Tinte neutre, forme monolitiche e trame geometriche accolgono le memorie di un mondo passato all'interno di una scena contemporanea di progetto.

A new ethereal dimension is recreated with delicate atmospheres and tactile surfaces. Neutral hues, monolithic shapes and geometric textures embody memories of a past world within a contemporary scene project.

TRENDING COLORS AND PRODUCTS

O744
RAL 7044 opaco



GHISA
Rodolfo Dordoni

O742
RAL 7042 opaco



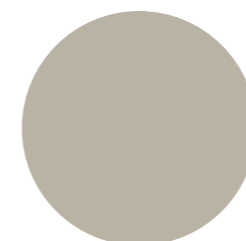
TESO
Andrea Crosetta

O706
RAL 7006 opaco



A_13
Home collection

NRAG
nero raggrinzante



GRSB - Grigio Sabbia

Da una rinnovata genesi primordiale, nasce il colore Grigio Sabbia, caratterizzato da tinta calda e una finitura ruvida che evoca memorie ancestrali.

From a renewed primordial genesis, Grigio Sabbia color is born, characterized by a warm hue and a rough finish that evokes ancestral memories.



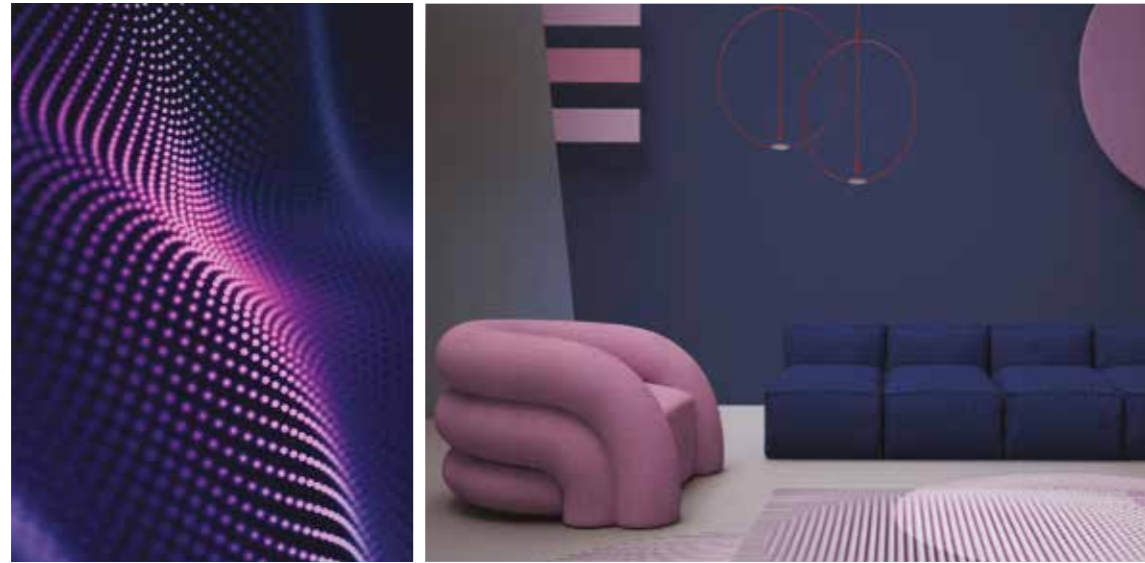
GHISA _ Rodolfo Dordoni _ 180 x 44 cm _ colour GRSB



Trend

NEW BOUNDARIES

toward unbelievable worlds



NEW BOUNDARIES

Uno scenario inedito introduce agli orizzonti del domani, con prodotti e ambienti che si materializzano in un Eden dove viene evocato il metaverso. La creatività spazia in un futuro fatto di elementi naturali, forme virtuose, colori declinati in sfumature e gradienti.

An unusual scenario introduces the horizons of tomorrow, with products and environments that materialize in an Eden where the metaverse is evoked. Creativity expands in a future made of natural elements, virtuous shapes, colors declined in shades and gradients.

TRENDING COLORS AND PRODUCTS

O732
RAL 7032 opaco



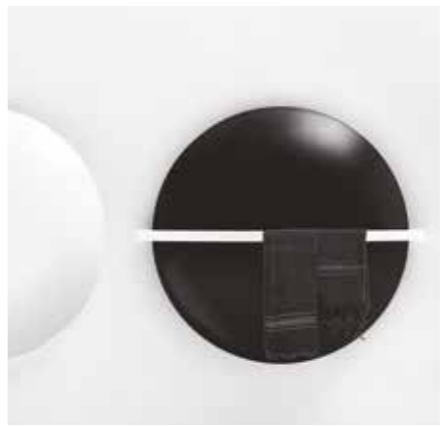
TUBONE
Andrea Crosetta

4009
RAL 4009 lucido



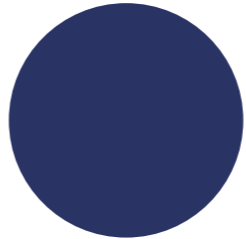
SCUDI
Massimo Iosa Ghini

3004
RAL 3004 lucido



SATURN & MOON
Peter Rankin

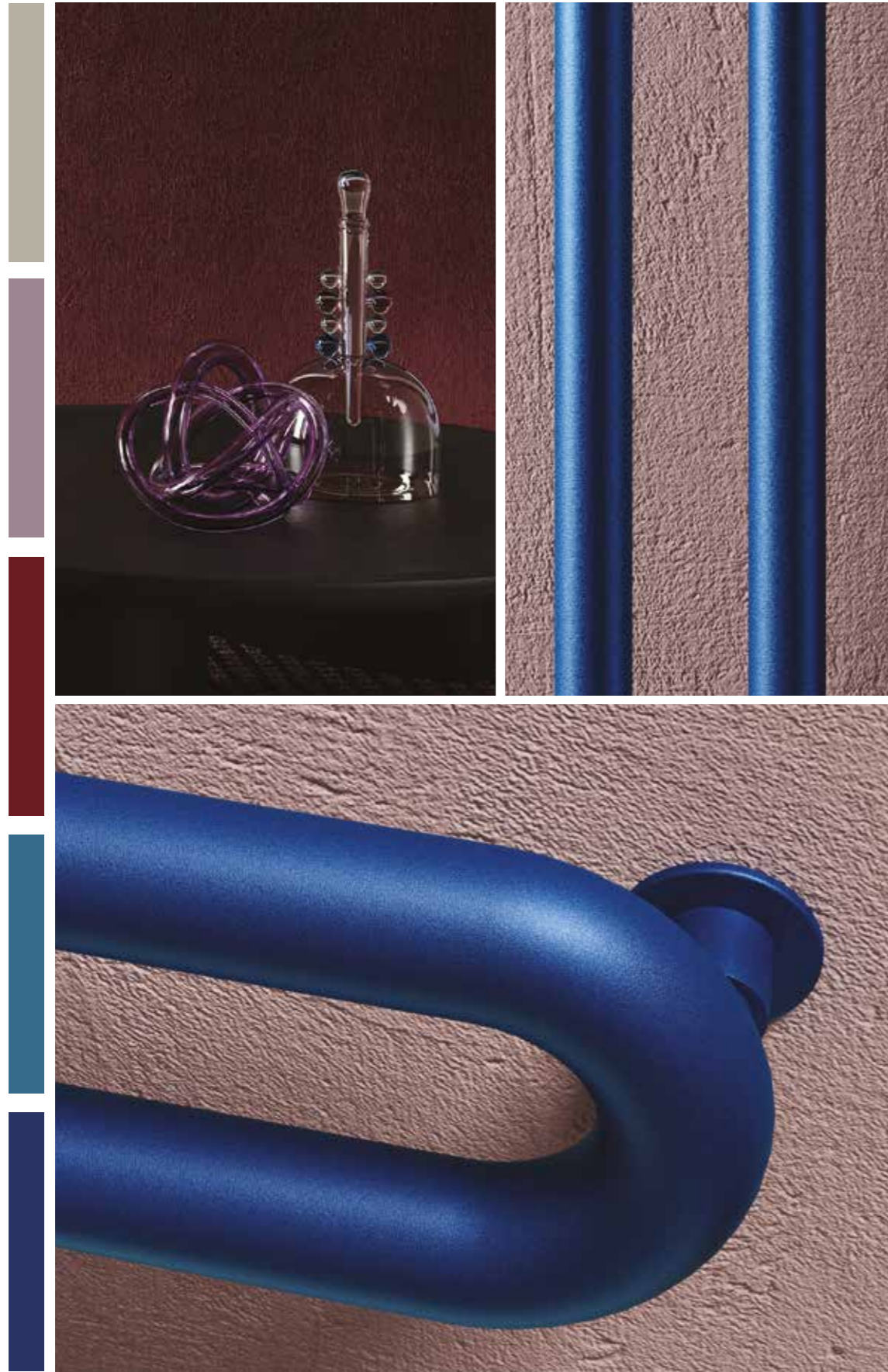
O507
RAL 5007 opaco



BLND - Blu Indaco

La nuance Blu Indaco prende forma da scenari utopici e mondi onirici, con una visione proiettata in un paesaggio futuristico.

Blu Indaco nuance takes shape from utopian scenarios and oniric worlds, with a vision projected into a futuristic landscape.



TUBONE _ Andrea Crosetta _ 170 x 21 cm _ colour BLND





Trend
EXOTIC VIBES
ethnic tales



EXOTIC VIBES

Forme, geometrie, segni e colori spostano l'attenzione verso codici estetici dalle note esotiche e creano ambienti rilassanti e caldi. Gli effetti delle finiture sono grezzi e materici per valorizzarne l'eleganza etnica in prospettive idilliache.

Shapes, geometries, signs and colors shift attention towards aesthetic codes releasing exotic notes and create relaxing and warm environments. The effects of the finishes are rough and tactile, to enhance ethnic elegance in idyllic perspectives.

TRENDING COLORS AND PRODUCTS

O113
RAL 1013 opaco



ANDROID
Daniel Libeskind

MRAG
marrone raggrinzante



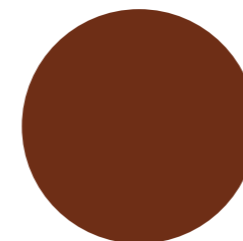
V8 & PIENO
Bath collection

BLMT
blu meteora



FLAPS
Victor Vasilev

CORT
corten



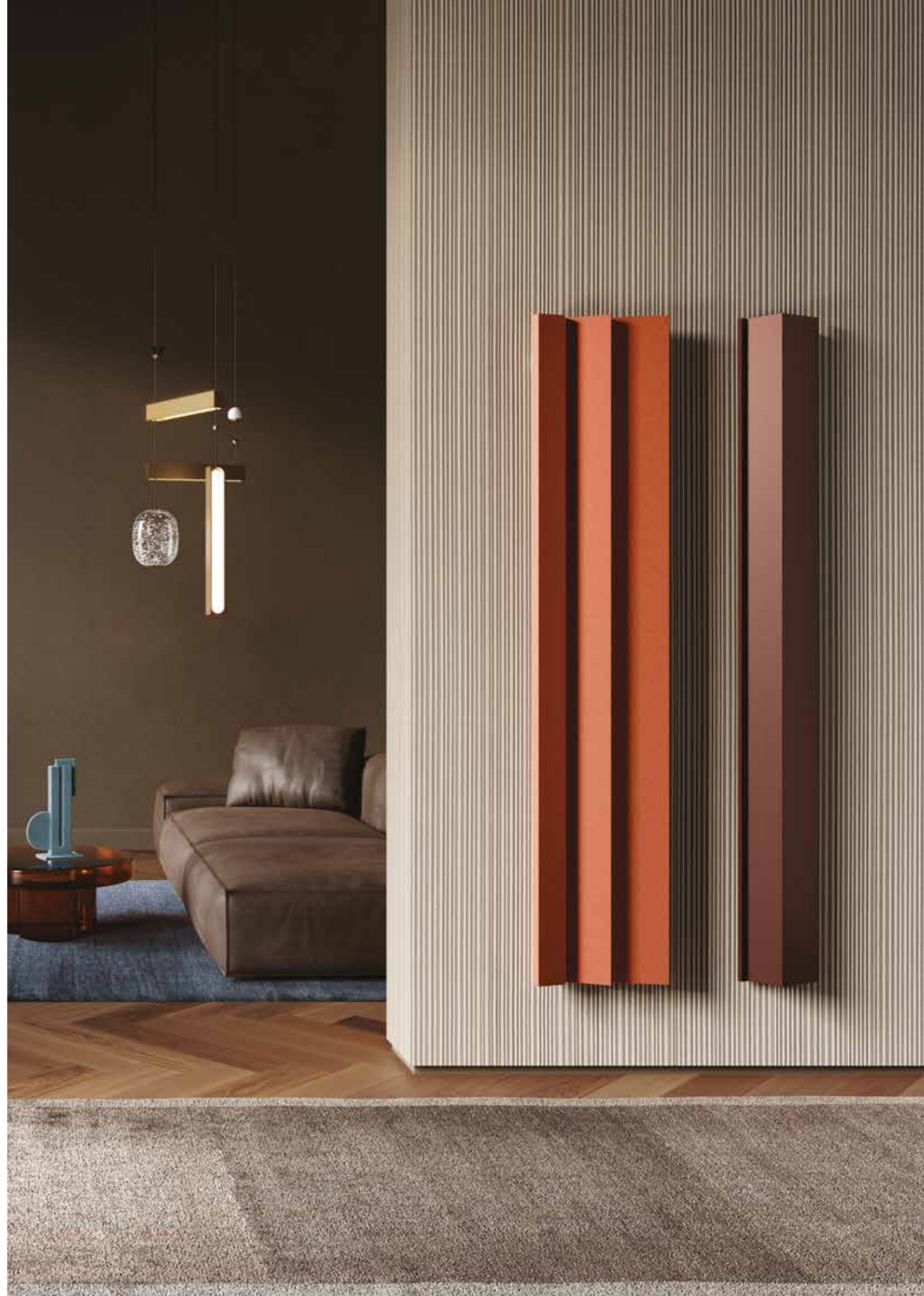
ARES - Arancione Esotico

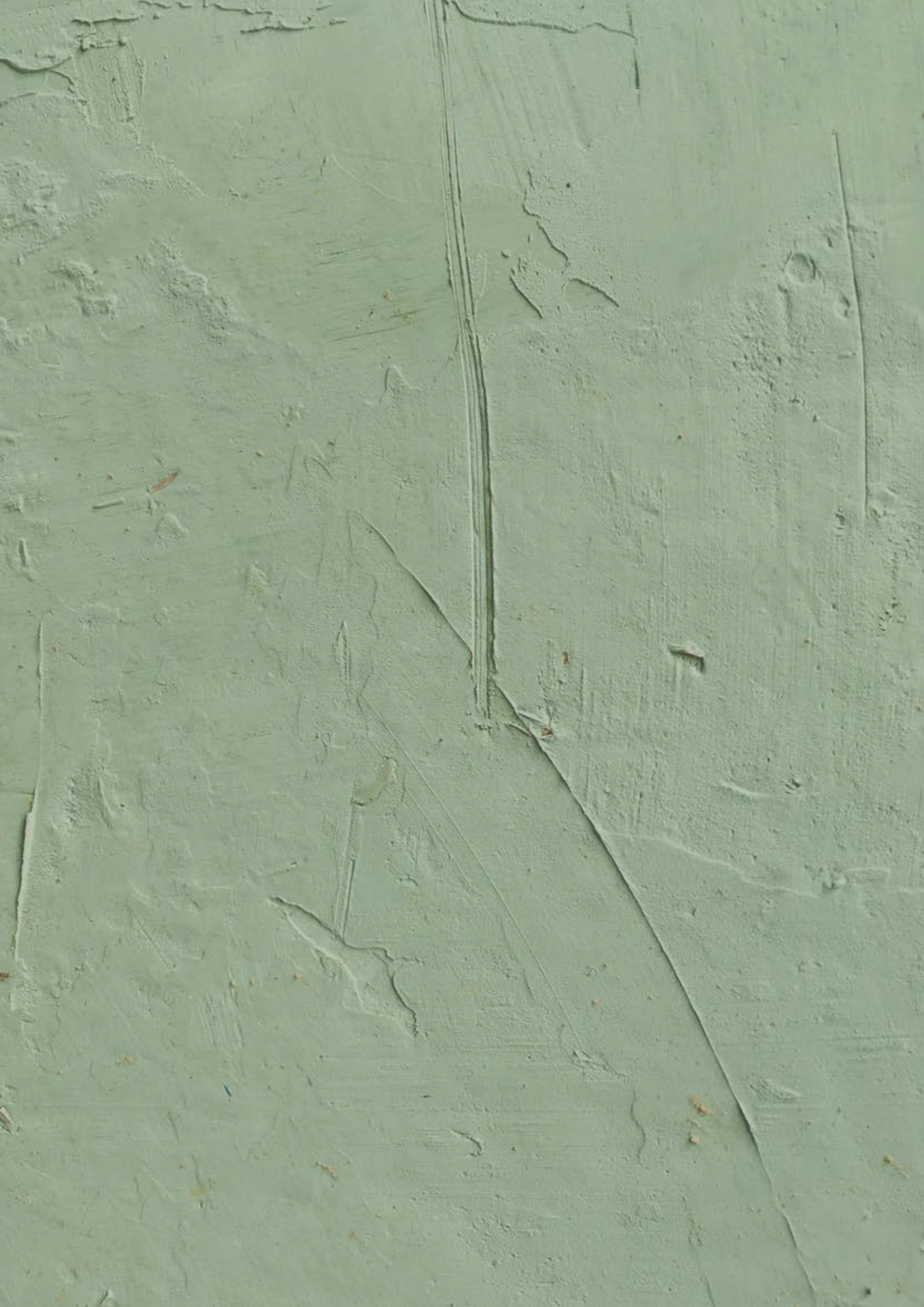
Dal connubio di influenze orientali e ambienti bucolici ha origine il colore Arancione Esotico, che genera emozioni e un ricordo di rituali senza tempo.

The combination of oriental influences and bucolic environments originates Arancione Esotico color, which inspires emotions and a memory of timeless rituals.



ANDROID _ Daniel Libeskind _ 180 x 40.9 cm _ colour ARES _ 180 x 23.6 cm _ colour CORT





Trend

BIOPHILIC ATTITUDE

natural wellness



BIOPHILIC ATTITUDE

Matrici industriali dialogano con elementi vegetali e fanno emergere il design biofilico, con la sua capacità di suscitare sensazioni di benessere. Ne nascono combinazioni autentiche, dettate dalla ricerca di nuovi materiali e dall'accordo tra poli opposti: artificio e natura.

Industrial parameters dialogue with natural elements and express biophilic design, arousing sensations of well-being. Authentic combinations derive, dictated by the search for new materials and by the agreement between two opposites: artifice and nature.

TRENDING COLORS AND PRODUCTS

CRAG
crema raggrinzante



WAFFLE
Piero Lissoni

O611
RAL 6011 opaco



SERIE T
Matteo Thun &
Antonio Rodriguez

GRGR
grigio grafite



TAVOLA & TAVOLETTA
Andrea Crosetta

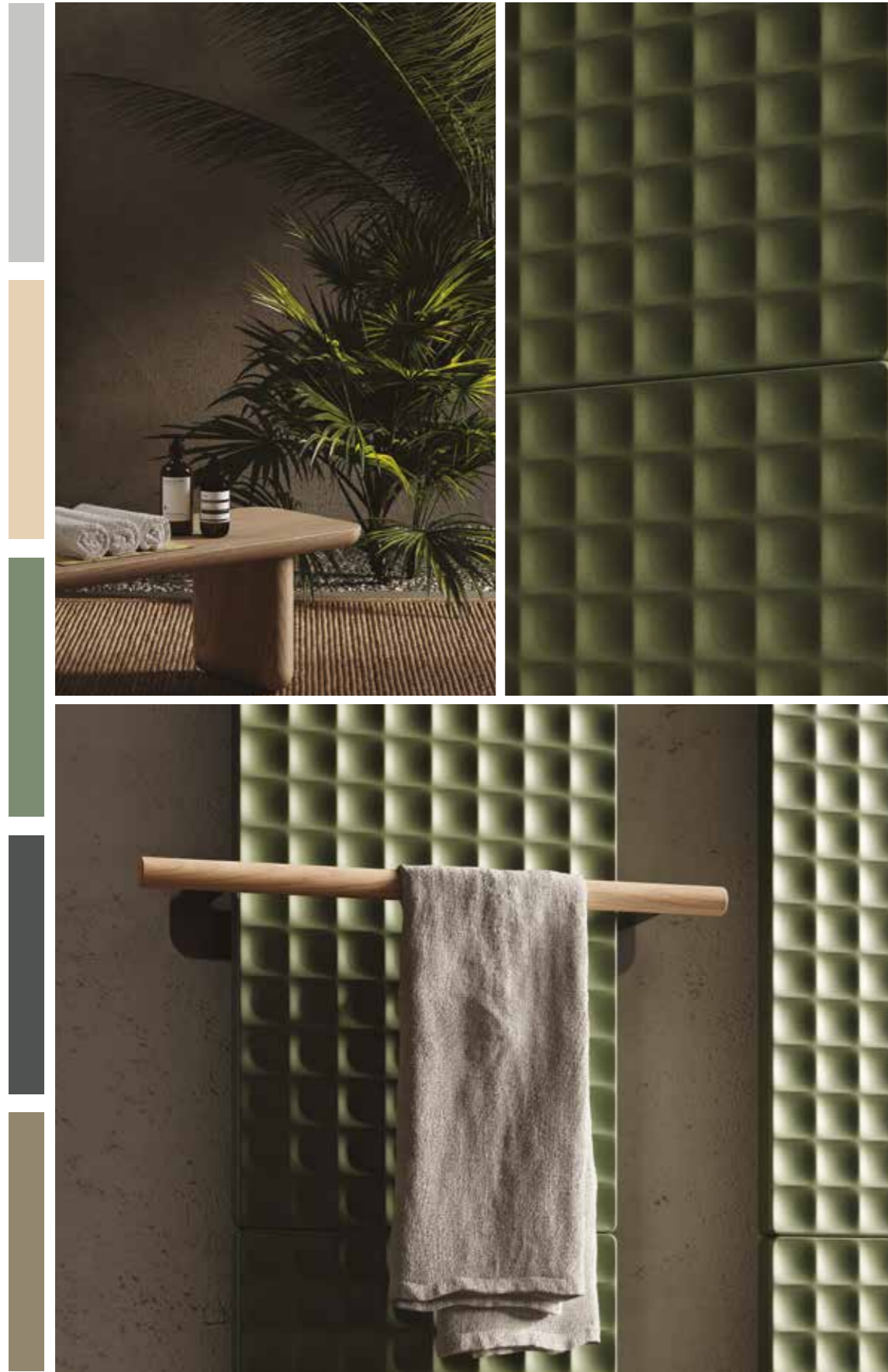
MORO
marrone opaco



VRBR - Verde Brentonico

Elementi biofilici entrano in contatto con schemi industriali di ultima generazione, facendo emergere il colore Verde Brentonico, nel suo dialogo potente tra uomo e natura.

Biophilic elements come into contact with latest generation industrial schemes, giving rise to Verde Brentonico color, in its powerful dialogue between man and nature.



WAFFLE _ Piero Lissoni _ 183 x 41 cm _ colour VRBR + accessory LIGHT WOOD



Trend

TECNOFLORA

The double essence



TECNOFLORA

Un nuovo battesimo dalle tinte pastello, con accenti caldi e tonalità fredde, proietta l'utilizzo di materiali di origine organica e tecnologie innovative in una costante ricerca. Forme armoniche e definite offrono suggestioni sofisticate nel panorama dell'interior design.

A new experience in pastel shades, with warm accents and cold tones, pushes a constant research about materials of organic origin and innovative technologies. Harmonious and defined shapes offer sophisticated suggestions in the interior design panorama.

TRENDING COLORS AND PRODUCTS

ARRG
argento raggrinzante



LOFT
Andrea Crosetta

O514
RAL 5014 opaco



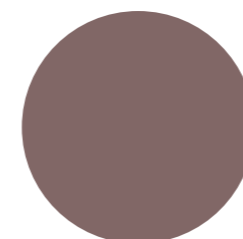
BYOBU
Marc Sadler

4012
grigio grafite



TIQ
Home collection

O811
RAL 8011 opaco



RSCP - Rosa Cipria

Il colore Rosa Cipria è l'emblema di una ricerca di atmosfere delicate e forme fitomorfe, con la sua morbidezza pastello e un accento seducente ed emozionale.

Rosa Cipria color is the emblem of a search for delicate atmospheres and phytomorphic shapes, with its pastel softness, a seductive and emotional accent.



LOFT _ Andrea Crosetta _ 170 cm x 40.3 _ colour RSCP + accessory O742





Trend Research:
Thesis Project by Michele Seghizzi | Professor: Olga Salvoni | LABA Brescia

Concept & Styling:
Studio Salaris

Image production:
Francesca Fani Studio

ANTRAX IT SRL Via BOSCATO 40 31023 RESANA TV - ITALY WWW.ANTRAX.IT ANTRAX@ANTRAX.IT