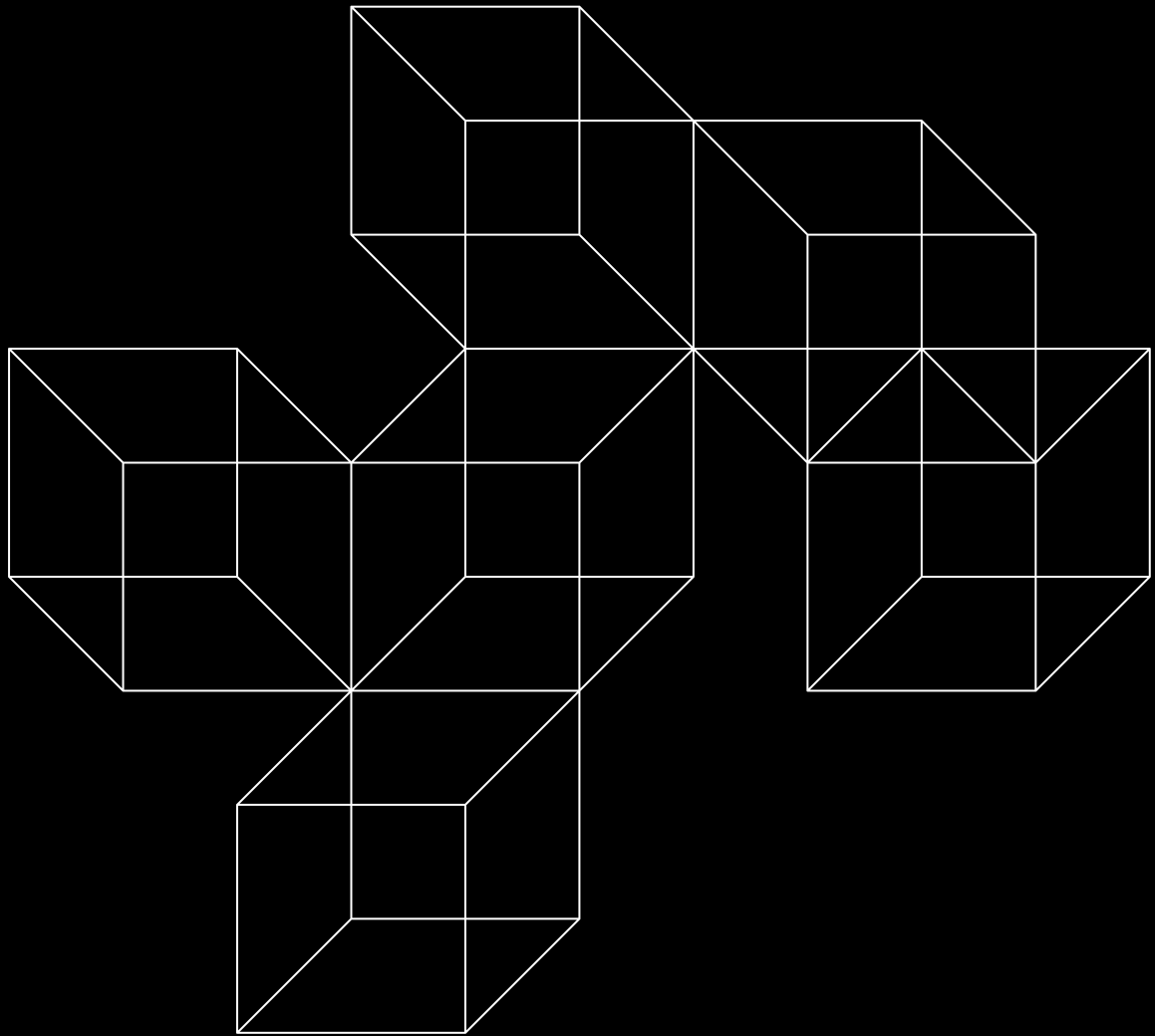


# COR



**Contract**

## **Außergewöhnliche Möbel für unverwechselbare Räume**

Exceptional furniture  
for distinctive spaces

COR Contract ist überall dort zu Hause, wo Menschen zusammenarbeiten, entspannen, konferieren, sich präsentieren oder zu Gast sein wollen. Gemeinsam mit Objekteinrichtern und Architekten gestalten wir Projekte, die so unverwechselbar sind wie die Marken, für die sie stehen.

COR contract is at home wherever people want to work together, relax, confer, present themselves or be guests. Together with contract furnishers and architects, we design projects that are as distinctive as the brands they represent.

## COR Values COR Values

6

EIGENSCHAFTEN, DIE  
ENTSCHEIDEN  
PROPERTIES THAT MAKE  
ALL THE DIFFERENCE



## COR Referenzen COR References

- 26 PwC Luzern
- 28 Hogan Lovells
- 30 Motorola HQ
- 32 Sheraton Grand
- 34 PDI
- 36 MS Europa
- 38 nyx Architekten
- 40 Hotel Vier Jahreszeiten
- 42 Bank Cler
- 44 Jungheinrich
- 46 hauserpartner
- 48 Rudolf-Oetker-Halle
- 50 Clínica Las Condes



## Das Unternehmen The Company

52

ZUHAUSE IN RHEDA-WIEDENBRÜCK  
AT HOME IN RHEDA-WIEDENBRÜCK

8

QUALITÄTSARBEIT  
QUALITY

12

TEAMGEIST  
TEAM SPIRIT

16

DESIGN  
DESIGN

20

INNERE WERTE  
INNER VALUES

## Herstellung Production

56

ÜBERZEUGUNGSTÄTER  
TRUE CONVICTION

58

KONTAKT UND ZERTIFIZIERUNGEN  
CONTACT AND CERTIFICATES



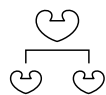
# 11

EIGENSCHAFTEN,  
DIE ENTSCHEIDEN

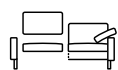
PROPERTIES THAT MAKE  
ALL THE DIFFERENCE



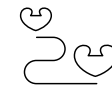
**Qualität made in Ostwestfalen**  
Quality made in East Westphalia



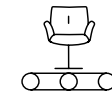
**It's a family-business!**  
It's a family business!



**Flexible Planung, fixe Umsetzung**  
Flexible planning, swift implementation



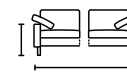
**Kurze Wege, klare Verantwortlichkeiten**  
Efficient channels, clear responsibilities



**80% Fertigungstiefe**  
80% vertical integration



**100% klimaneutral**  
100% climate-neutral



**Maßgeschneiderte Möbelkonzepte**  
Tailor-made furniture concepts



**Langlebige und regionale Materialien**  
Durable and local materials



**Zertifizierte Qualitätsstandards**  
Certified quality standards



**Professionelle Planungsunterstützung**  
Professional planning support



**Individuelle Begleitung jedes Projekts**  
Individual assistance for each project



QUALITÄTSARBEIT QUALITY

**Was in unseren Möbeln steckt**  
What goes into our furniture

## SUBSTANTIELL

COR ist das lateinische Wort für Herz, und tatsächlich ist Möbelbau für uns eine echte Herzensangelegenheit. Man merkt das unter anderem an den hochwertigen Rohstoffen und langlebigen Materialien, die wir verwenden: Robuste Stoffe und heimisches Buchenholz. Bestes Leder von glücklichen Rindern aus der Alpenregion. Hochwertige Schaumstoffe für Sitzmöbel-polster – alles Voraussetzungen für Möbel, die dauerhaft in Bestform bleiben.

## SUBSTANTIAL

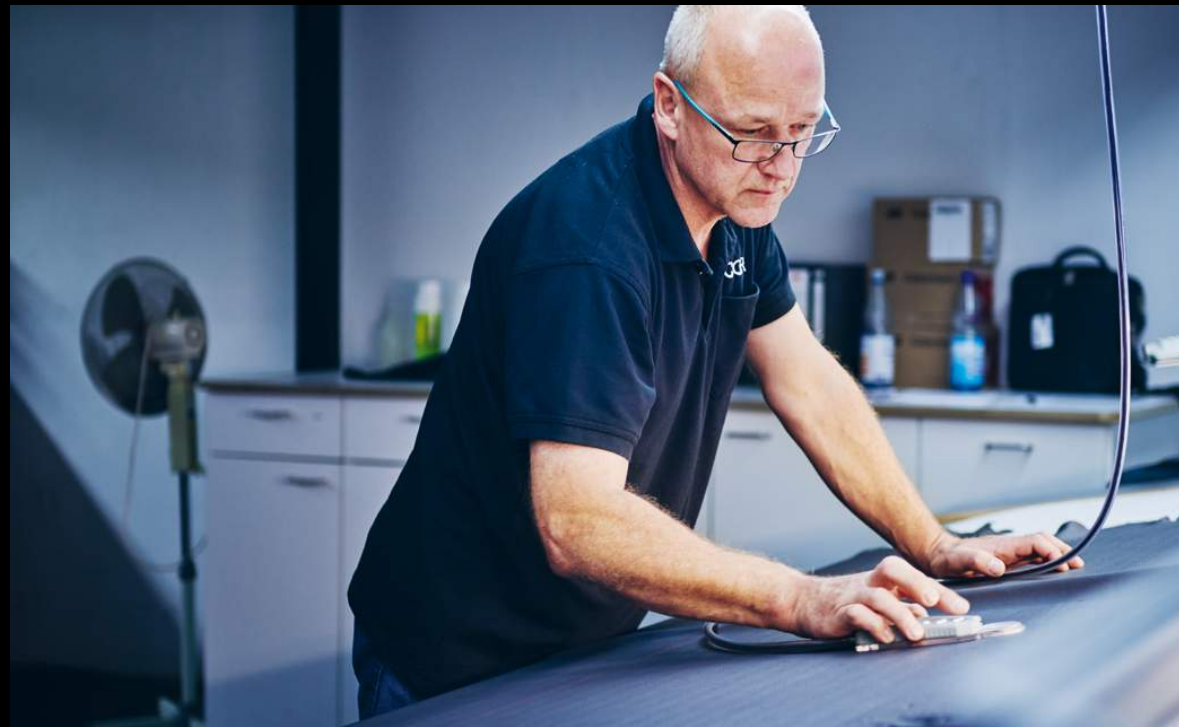
COR is the Latin word for heart, and manufacturing furniture is most certainly a matter that is very close to our hearts. You can see this in, among other things, the high-quality raw and durable materials we use: indigenous beech wood and hardwearing fabrics. The best leather from happy cattle from the Alpine region. High-quality foams for upholstered seating furniture. All prerequisites for furniture that stays in top shape for a very long time.

## EINZIGARTIG

Eine Sitzgruppe, die um ein paar Zentimeter verlängert werden soll? Gestell-Lackierung in beliebiger RAL-Farbe? Sonderwünsche oder Spezialmaße? Für manchen Hersteller wäre das ein Alptraum. Für uns, einen regionalen Produzenten mit 80 Prozent Fertigungstiefe, ist es kein Problem.

## UNIQUE

A seating group that needs to be extended by a few centimetres? Frame lacquering in any RAL colour? Special requests or customised dimensions? For some manufacturers, that would be a nightmare. For us, a regional producer with 80 per cent vertical integration, it's no problem.



## DAUERHAFT

In einer schnelllebigen Zeit fertigen wir Dinge, die lange halten. Langlebigkeit ist das Resultat vieler kleiner, feiner und letztlich entscheidender Dinge, die wir anders lösen als andere – und die COR-Mobiliar zu einem Invest machen, das sich für Bauherren und Nutzer, Klima und Umwelt nachhaltig auszahlt.

## DURABLE

In this fast-moving age, we manufacture things that last. Longevity is the result of many small, subtle and ultimately decisive factors that we solve in our own different way – and which make COR furniture an investment that pays off sustainably for clients and users, the climate and the environment.

## ZERTIFIZIERT

Produktsicherheit, Brand- und Schallschutz: Jede Immobilie und jede Nutzungsart erfordern ihre ganz speziellen Möbelqualitäten. Auf unsere kann man sich beruhigt verlassen. Erkennbar sind sie an den Zertifikaten unabhängiger Prüforganisationen.

## CERTIFIED

Product safety, fire protection and sound insulation: every property and every type of use requires its own special furniture qualities. You can rely on ours with confidence. This is evidenced by the certificates of independent testing organisations.





TEAMGEIST TEAM SPIRIT

**Weshalb das Planen  
mit COR so einfach ist**

Why planning  
with COR is so easy

## ZUVERLÄSSIG

Sicher, es gibt größere und internationalere Möbelmarken als uns. Als familiengeführter Mittelständler mit kurzen Wegen, klaren Verantwortlichkeiten und hohem persönlichem Engagement jedoch betreuen wir noch jedes Projekt und jeden Kunden individuell.

## RELIABLE

Sure, there are bigger and more international furniture brands than us. However, as a family-run medium-sized company with efficient communication channels, clear responsibilities and a high level of personal commitment, we still take care of every project and every customer individually.



## INDIVIDUELL

Jedes Gebäude, jedes Unternehmen und jede Einrichtungsplanung ist einzigartig. Und genau so sollte auch seine Möbelausstattung sein. Wir unterstützen Planer, indem wir unsere Möbeldesigns und -maße Ihren Ideen anpassen oder, wenn ein Objekt eine besondere Lösung erfordert, durchaus auch eine individuelle Möbelserie auflegen.

## INDIVIDUAL

Every building, every company and every interior design is unique. And that's exactly how the furniture they require should be. We support planners by adapting our furniture designs and dimensions to your ideas or, if a property requires a special solution, we may well create an individual furniture range.





COR



DESIGN DESIGN

Wie schön und gut  
zusammenfinden

Bringing beauty and  
quality together



DESIGN DESIGN

### PASSGENAU

Möbel sind bei der Objektausstattung nicht alles, aber ohne das richtige Mobiliar ist alles nichts. COR-Möbel sind dazu geschaffen, Architektur aufzuwerten, ohne sie zu dominieren. Wir verstehen uns dabei als Partner der Architekten – was ein Grund sein könnte, warum so viele von ihnen immer wieder auf COR setzen.

### FITTING

Furniture is not everything in the contract world, but finding the right furniture is essential. COR furniture is made to enhance architecture without dominating it. We see ourselves as a partner to architects – which could be one reason why so many of them choose to go with COR again and again.



### NEUGIERIG

COR steht für reduziertes zeitgenössisches Design. Bei uns gibt es weder die allgegenwärtigen Klassiker, an denen man sich längst übergesehen hat, noch trendige Neuheiten, die spätestens übernächstes Jahr niemand mehr sehen mag. Unseren Möbeldesigns gelingt das Kunststück, frisch und zeitlos zugleich zu wirken.

### TIMELESS

COR is synonymous with reduced, contemporary design. We produce neither those ubiquitous classics that people have long seen more than enough of, nor trendy novelties that no one will want to see the year after next, at the latest. Our furniture designs achieve the feat of appearing fresh and timeless at the same time.

### WOHLNICH

Büromöbelhersteller gibt es viele, und mit den verdienten Kollegen wollen wir uns auch gar nicht vergleichen. Wir erfinden und bauen seit mehr als 65 Jahren wohnliche Sitzmöbel für Räumlichkeiten, in denen man sich umgehend zuhause fühlt. Und ist das nicht eigentlich das Allerbeste, was sich über ein Büro, ein Hotel oder einen Unternehmenssitz sagen lässt?

### HOMELY

There are many office furniture manufacturers, and we have no intention of comparing ourselves with our esteemed colleagues. For more than 65 years, we have been inventing and building cosy seating furniture for rooms in which you immediately feel at home. And isn't that actually the very best thing that can be said about an office, a hotel or a company headquarters?



INNERE WERTE INNER VALUES

**Wofür unsere Marke  
und Möbel stehen**

What our brand and  
furniture stand for

## NACHHALTIG

Wir bauen Möbel bereits in der zweiten Generation, und wir denken in Generationen. Nachhaltigkeit ist unseren Möbeln damit quasi ab Werk eingebaut. Wir fertigen sie sozial, umweltschonend, aus regionalen Rohstoffen und mit Materialien, die Klima und Umwelt ebenso gut tun wie ihren späteren Nutzern. Wer sich für COR entscheidet, setzt damit für sich und sein Unternehmen ein nachhaltig positives Zeichen.

## SUSTAINABLE

We are already making furniture in the second generation, and we do think in terms of generations. Sustainability is therefore built into our furniture practically ex factory. We manufacture it in a socially and environmentally responsible way, using regional raw materials and materials that are just as good for the climate and the environment as they are for their future users. Anyone who opts for COR is setting a sustainably positive example for themselves and for their company.

## REGIONAL

COR ist ein echtes Familienunternehmen, und das gleich in doppeltem Sinne. Unsere Marke wird immer noch von derselben Familie geführt, die unsere Firma im Jahr 1954 gegründet hat. Unsere Möbel entwickeln und produzieren wir nach wie vor in Rheda-Wiedenbrück. Das kann man erfreulich-bodenständig finden, vor allem aber ist es eine Qualitätsgarantie. Wer sich für Mobiliar von COR entscheidet, erwirbt damit Möbel, die quasi in der Nachbarschaft und nach höchsten Arbeits- und Umweltstandards gefertigt wurden.

## REGIONAL

COR is a true family business – in two senses. Our brand is still managed by the same family that founded our company in 1954. We still develop and produce our furniture in Rheda-Wiedenbrück. You may find that pleasantly down-to-earth, but above all it is a guarantee of quality. Anyone who decides to buy furniture from COR is buying furniture that has been manufactured in the neighbourhood, so to speak, and in accordance with the highest working and environmental standards.



## KLIMANEUTRAL

Natürlich fällt auch in unserer Möbelfertigung Kohlendioxid an, aber wir tun alles, um unseren ökologischen Fußabdruck mit Solarstromerzeugung und werkseigenem Holzkraftwerk, in dem wir unsere Holzabfälle verfeuern, so klein wie möglich zu halten. Den unvermeidlichen Rest an CO<sub>2</sub>-Emissionen kompensieren wir durch zertifizierte Klimaschutzprojekte. Seit 2020 werden COR-Möbel komplett klimaneutral hergestellt.

## CARBON-NEUTRAL

Naturally, carbon dioxide is also created in our furniture production, but we do everything we can to keep our ecological footprint as small as possible, with solar power generation and our own wood-fired power plant where we burn our wood waste. We compensate for the unavoidable residual CO<sub>2</sub> emissions through certified climate-protection projects. Since 2020, COR furniture has been manufactured in a completely carbon-neutral way.

## BESIEGELT

Sämtliche COR-Möbel tragen den Blauen Umweltengel. Unser Möbelholz stammt aus nachhaltiger Forstwirtschaft (erkennbar am FSC-Gütesiegel). Das Greenguard-Logo wiederum bescheinigt, dass wir flüchtige organische Emissionen in höchstem Maße vermeiden. Unsere Nachhaltigkeit? Ist definitiv besiegelt.

## SEALED

All COR furniture bears the Blue Angel seal. Our furniture wood comes from sustainable forestry (as indicated by the FSC seal of approval). The Greenguard logo, in turn, certifies that we avoid volatile organic emissions to the highest degree. Our sustainability is signed, sealed and delivered.

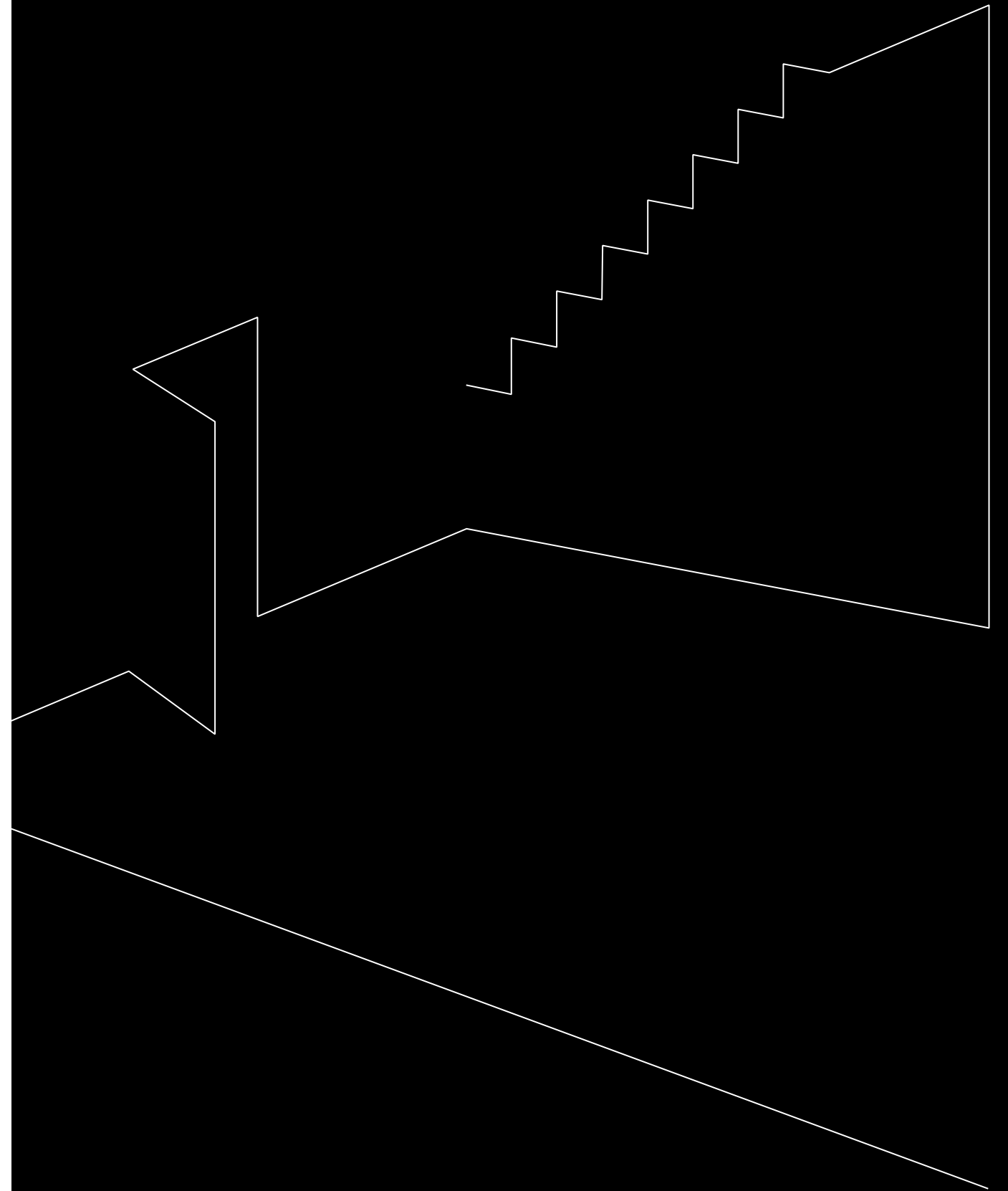


REFERENZEN REFERENCES

## Willkommen zu Hause! Welcome home!

Wenn man sich in einem Hotel, einem Büro oder einer Firma sprichwörtlich wie zu Hause fühlt, ist es eigentlich das größte Kompliment, das man einer Architektur machen kann. Denn es bedeutet nichts anderes, als dass das Objekt stimmig eingerichtet ist, dass man hier gut arbeitet, angenehm entspannt und immer wieder gerne an diesen Ort zurückkehrt. Es ist daher auch kein Zufall, dass immer mehr Work Spaces und Multi Spaces, Büros und Bistros, Lobbys und Lounges, Kundencenter und Kreuzfahrtschiffe mit COR ausgestattet werden – mit Möbeln also, die ursprünglich fürs Zuhause geschaffen wurden. Denn Architekten und Planer wissen in uns einen verlässlichen Partner, mit dem sich exklusive wie großflächige Objekte einrichten lassen. Dabei fertigen und gestalten wir gemeinsam mit ihnen individuelle Möbelstücke für Objekte, in denen sich Auftraggeber, Mitarbeiter und Kunden schnell wie zu Hause fühlen.

If you literally feel at home in a hotel, an office or a company building, that is actually the biggest compliment any form of architecture can receive. It means quite simply that the property has been harmoniously furnished and is a place where you can relax and unwind or work effectively – whatever the case, it is a place you are always happy to come back to. so it is no coincidence that more and more work spaces, bistros, lobbies and lounges, customer centers and cruise ships are fitted with COR – i.e. furniture that was originally created for the home. Architects and designers know us to be a reliable partner capable of furnishing exclusive and large-scale interiors. In a joint effort with them we manufacture and design individual pieces of furniture for properties in which clients, employees and customers quickly feel at home.





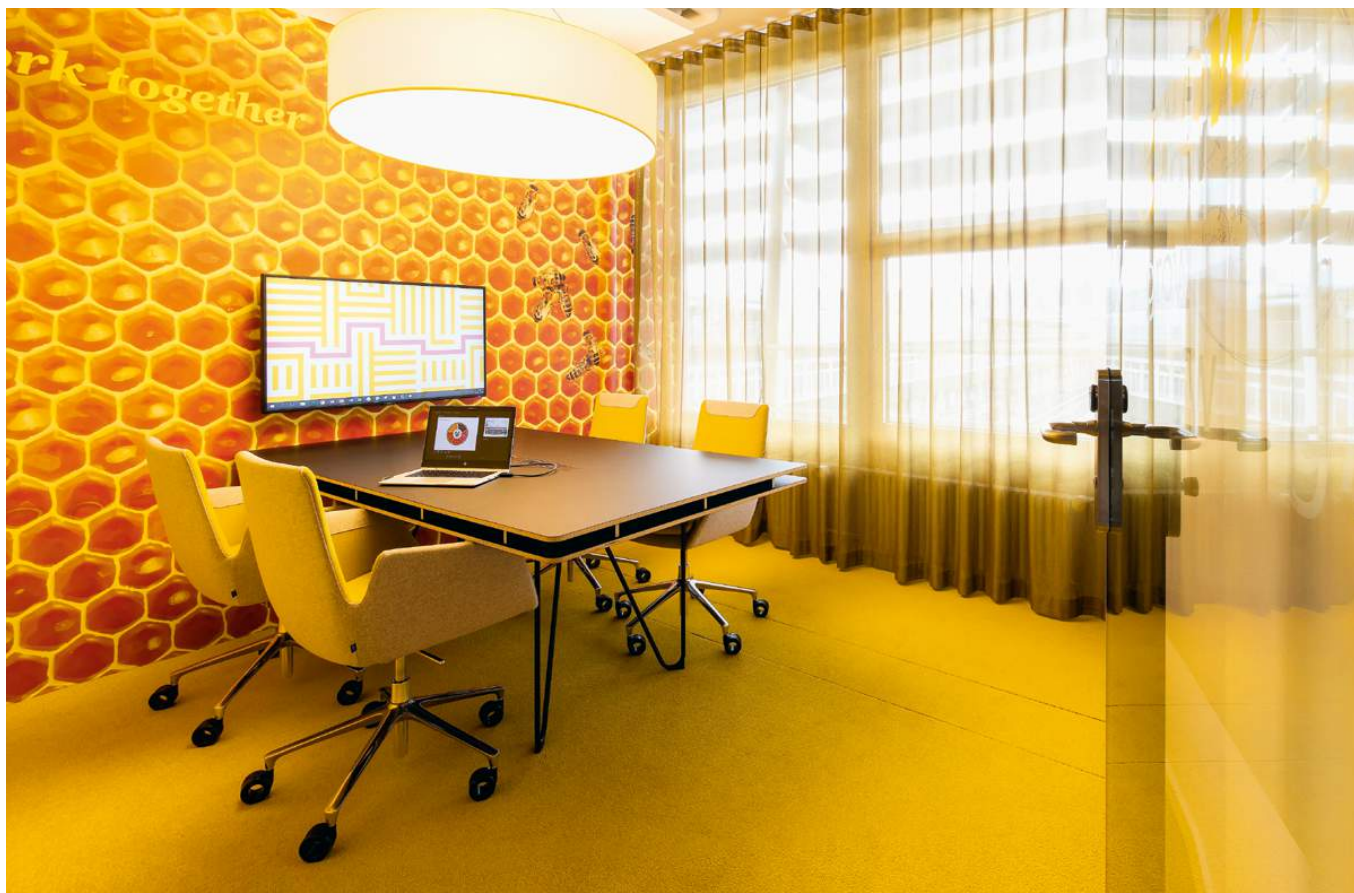
# PwC Luzern

## CORDIA, FLOATER

ORT LOCATION  
Luzern, Schweiz

AUSSTATTUNG FURNISHING  
Workspace

FOTOGRAF PHOTOGRAPHER  
Peter Wuermli



# Hogan Lovells



## AFFAIR

**ORT LOCATION**  
New York City, USA

**AUSSTATTUNG FURNISHING**  
Openspace

**PLANUNG INTERIOR DESIGN**  
STUDIOS Architecture

**FOTOGRAF PHOTOGRAPHER**  
Magda Biernat



# Motorola HQ



## SCOPE

ORT LOCATION  
Chicago, USA

PLANUNG INTERIOR DESIGN  
Gensler, Chicago

AUSSTATTUNG FURNISHING  
Openspace





# Sheraton Grand Tbilisi Metechi Palace



ELM, JALIS, CORDIA

ORT LOCATION  
Tiflis, Georgien

PLANUNG INTERIOR DESIGN  
Wright Associates,  
München

AUSSTATTUNG FURNISHING  
Lobby, Bar, Meeting



# PDI



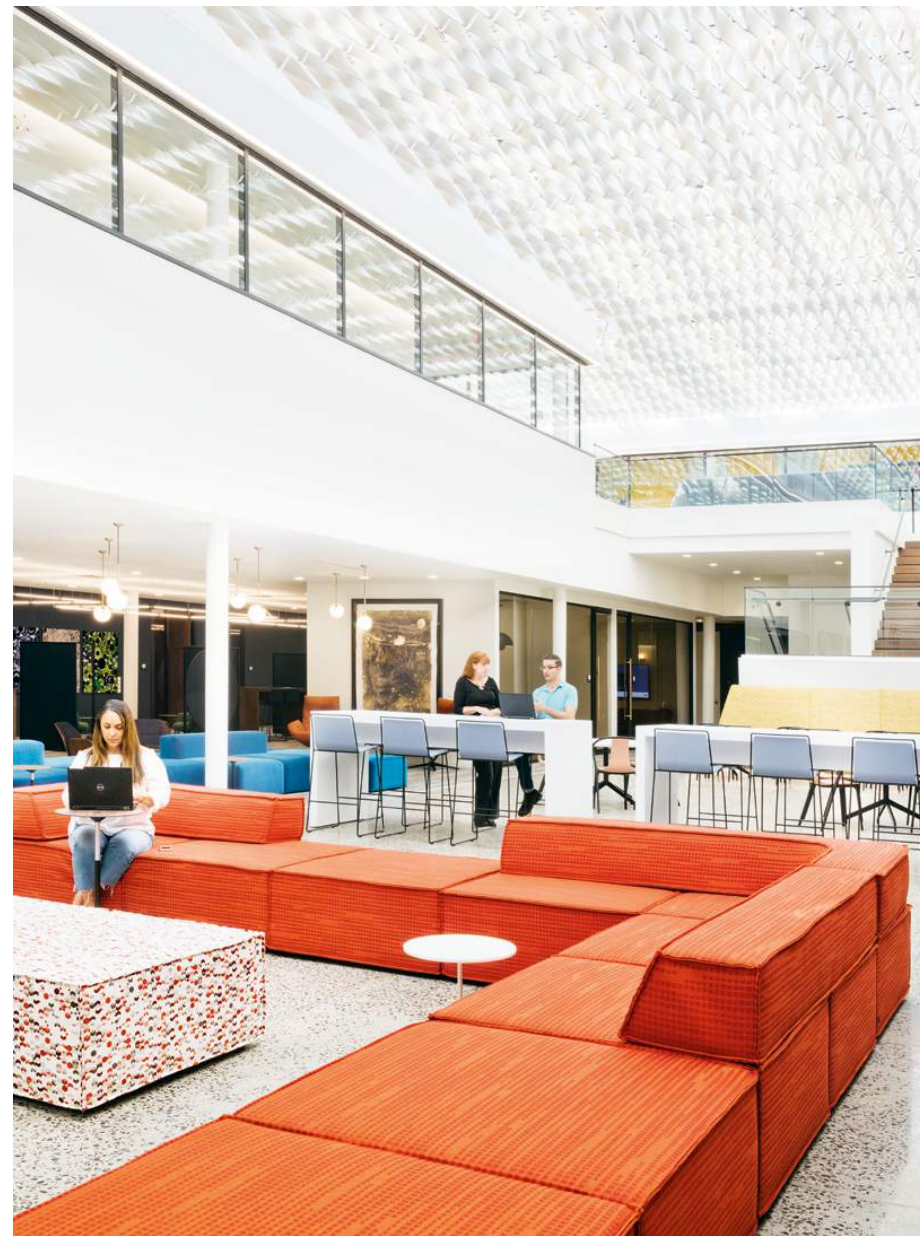
## TRIO, CORDIA LOUNGE

**ORT LOCATION**  
Bergen County NJ, USA

**AUSSTATTUNG FURNISHING**  
Openspace

**PLANUNG INTERIOR DESIGN**  
Gensler Baltimore

**FOTOGRAF PHOTOGRAPHER**  
Connie Zhou





## MS Europa, MS Europa 2

ALVO, CONSETA, ELM,  
SHRIMP, CORDIA, ROC



EIGENTÜMER OWNER  
Hapag-Lloyd Kreuzfahrten

PLANUNG INTERIOR DESIGN  
psd Partner Ship Design und CUBIK<sup>3</sup>  
Innenarchitekten, Hamburg

AUSSTATTUNG FURNISHING  
Owner Suiten, Grand Penthouse Suiten,  
Grand Suiten, Ocean Suiten, Spa-Suiten,  
Veranda Suiten, Apartments, Bibliothek,  
Café Lounge, Restaurants

FOTOGRAF PHOTOGRAPHER  
Hapag-Lloyd Cruises/Wyrwa





# nyx Architekten

BOND, BRIDGE, CHART,  
DROP, FLOATER, LEVEL

ORT LOCATION  
Nürnberg, Deutschland

AUSSTATTUNG FURNISHING  
Workspace

FOTOGRAF PHOTOGRAPHER  
Martin Kreuzer



# Hotel Vier Jahreszeiten

BOND, DROP, FLOATER, JALIS

ORT LOCATION  
Iserlohn, Deutschland

PLANUNG INTERIOR DESIGN  
raumideen

AUSSTATTUNG FURNISHING  
Lobby

FOTOGRAF PHOTOGRAPHER  
hotelfotografie24

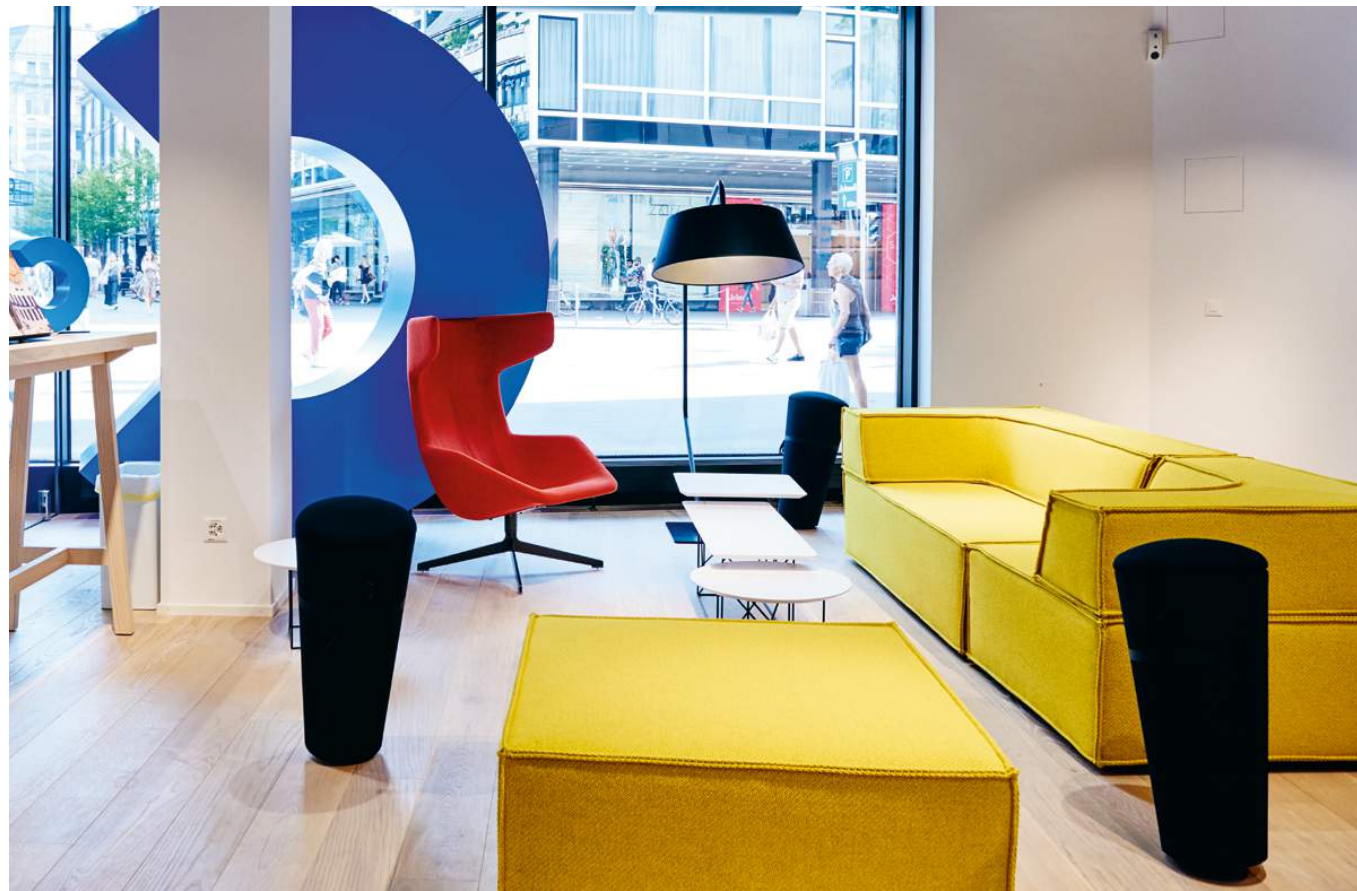
Verschiedene Zonen erfüllen die unterschiedlichen Bedürfnisse der Gäste. Im Lounge-Bereich des renommierten Hotels am Seilersee finden sich samtige Jalis Polster in einem warmen Cognac-Tönen, auf speziell dafür angefertigten dunklen Eichenpodesten.

Different zones meet the different needs of the guests. In the lounge area of the renowned hotel on the Seilersee can be found velvety Jalis upholstery in a warm cognac tone, on specially made dark oak pedestals.





# Bank Cler



## TRIO, PILOTIS

**ORT LOCATION**  
Zürich, Schweiz

**PLANUNG INTERIOR DESIGN**  
MINT Architecture, Zürich

**AUSSTATTUNG FURNISHING**  
Retail



# Jungheinrich AG

## AFFAIR

ORT LOCATION  
Hamburg, Deutschland

PLANUNG INTERIOR DESIGN  
Reichardt + Partner, Hamburg

AUSSTATTUNG FURNISHING  
Café

FOTOGRAF PHOTOGRAPHER  
Walter Schießwohl





# hauserpartner Berlin

BOND, DROP, FLOATER, LEVEL

ORT LOCATION  
Berlin, Deutschland

AUSSTATTUNG FURNISHING  
Meeting

FOTOGRAF PHOTOGRAPHER  
Marcus Wend





# Rudolf-Oetker-Halle



MELL

ORT LOCATION  
Bielefeld, Deutschland

AUSSTATTUNG FURNISHING  
Saal, Foyer

FOTOGRAF PHOTOGRAPHER  
Frank Springer





# Clínica Las Condes

## AFFAIR

**ORT LOCATION**  
Santiago de Chile

**AUSSTATTUNG FURNISHING**  
Lobby

**PLANUNG INTERIOR DESIGN**  
Orlando Gatica Studio,  
Santiago





DAS UNTERNEHMEN THE COMPANY

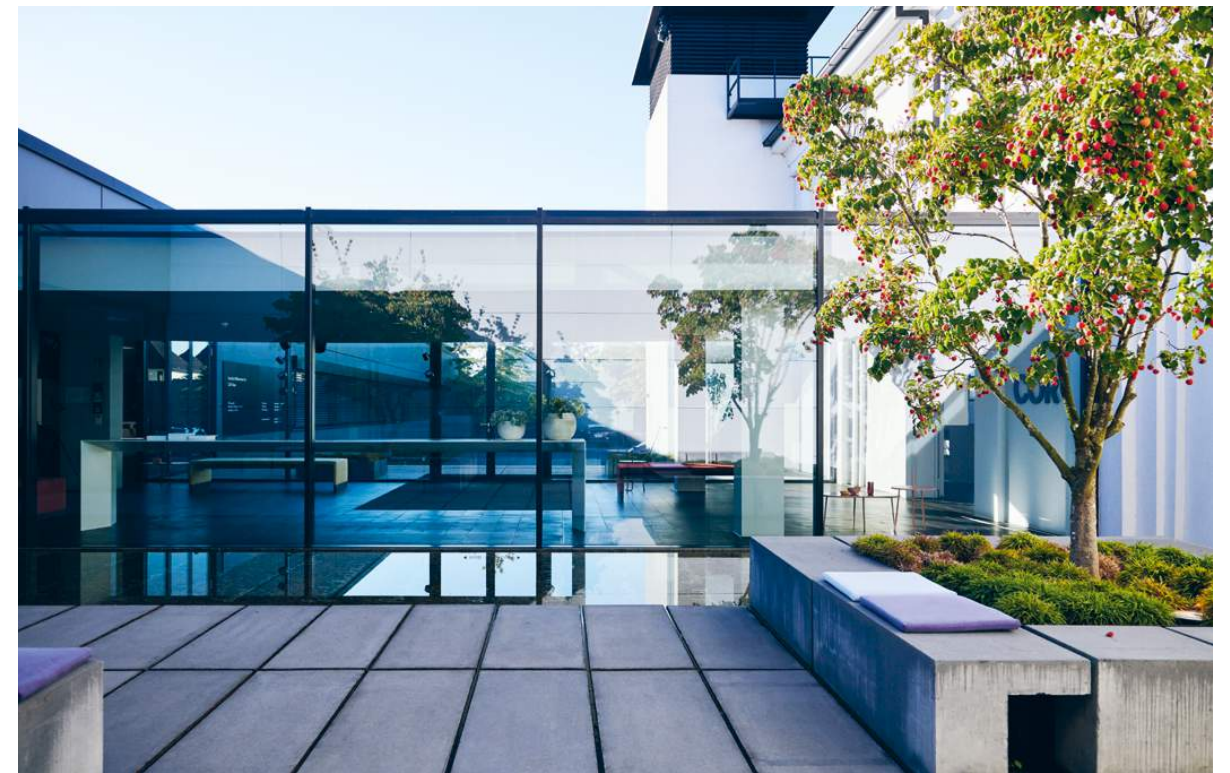
## Zuhause in Rheda-Wiedenbrück At home in Rheda-Wiedenbrück

Rheda... was? Gut möglich, dass Sie unsere Heimat nicht kennen. Rheda-Wiedenbrück ist ein 48.000-Einwohner-Städtchen in Nordrhein-Westfalen, genauer: im Herzen des Möbelclusters Ostwestfalen-Lippe. Nirgendwo sonst in Deutschland werden so viele Möbel gefertigt wie in der Region um Gütersloh, Herford und Bielefeld. Die Menschen hier leben Möbel, und sie tun es seit Generationen und mit großer Leidenschaft. Vermutlich nirgendwo sonst gibt es so viele ausgezeichnete Polsterer, Möbeltischler und Näherinnen wie hier. Einige der besten von ihnen arbeiten bei COR.

Unser Unternehmen wurde 1954 von Helmut Lübke zusammen mit dem Fürsten zu Bentheim-Tecklenburg ins Leben gerufen. Seit der fürstliche Mitgründer in den achtziger Jahren ausschied, ist unsere Familie alleinige Inhaberin und Geschäftsführerin von COR. Das sorgt automatisch für Weitsicht, Verbindlichkeit und einen gesteigerten Qualitätsanspruch, denn wir stehen stolz mit unserem Namen für unsere maßgeschneiderten Möbel. Genauso kümmern wir uns aber auch persönlich, wenn mal etwas nicht hundertprozentig perfekt sein sollte (auch das kommt bei uns vor).

Rheda... where? You've probably never heard of our home town. Rheda-Wiedenbrück has a population of 48,000 and is located in North Rhine-Westphalia – at the heart of the East Westphalia-Lippe furniture-making region. More furniture is manufactured here in the area surrounding Gütersloh, Herford and Bielefeld than anywhere else in Germany. Furniture has been an important part of people's lives here for generations and they're passionate about it. There are also probably more upholsterers, furniture makers and seamstresses in our region than anywhere else in the country. Some of the best of them work at COR.

Our company was established in 1954 by Helmut Lübke and the Prince of Bentheim-Tecklenburg. When the royal co-founder quit the company in the nineteen eighties our family became the sole proprietors of COR and managed the company themselves. That automatically made us far-sighted, dependable and committed to outstanding quality, because we are proud to have our name associated with our bespoke furniture. We also ensure that our customers get a personal service when a product isn't one hundred per cent perfect (it even happens to us occasionally).

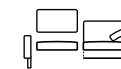


Sehr viel häufiger aber geschieht es, dass sich nach vielen Jahren, mitunter sogar Jahrzehnten, ein Kunde bei uns meldet: Könnten Sie nicht mein COR-Stück für mich aufpolstern? Seinen Bezug erneuern, der nach zig Jahren etwas fadenscheinig geworden ist? Die Polsterung einer geerbten Conseta austauschen, auf dass man wieder wie neu auf ihr Platz nehmen kann? Können wir natürlich. Machen wir, wann immer möglich. Auch das gehört zum COR-Geist.

Falls Sie sich wundern: Unser Name stammt nicht aus dem Westfälischen, sondern aus der Region um Rom. COR ist das lateinische Wort für Herz. Bei unserer Namensgebung standen die drei Herzen im Wappen des fürstlichen Mitgründers Pate – ein glücklicher Zufall, denn im Laufe der Jahre haben wir festgestellt, wie viel das Herz über den bloßen Namen hinaus mit COR zu tun hat. Wohnen ist eine echte Herzensangelegenheit. Und genauso sind es Möbel, die wir für wohliges Wohnen bauen. Das war gestern so – und das wird auch morgen noch so sein.

More often, though, our customers contact us after many years – sometimes even decades – to ask if we can refurbish a piece of COR furniture for them. They may ask us to renew the cover on a chair that has become threadbare through use. Or to change the upholstery of a Conseta sofa that has been handed down to the next generation so that it looks like new again. We can do that. And whenever possible we comply with customer requests. It's part of the COR spirit.

In case you're wondering, our name isn't Westphalian. It's from the Rome region. COR is the Latin word for heart. It was chosen because the royal co-founder's coat of arms featured three hearts – a fortunate coincidence because, over the years, we've realised that COR has more to do with heart and passion than we'd ever imagined possible. People follow their hearts when it comes to furnishing their homes. And the furniture we build makes a house feel like a home. That's how it's always been – and always will be.



HERSTELLUNG PRODUCTION

## Überzeugungstäter True conviction

Sie steckt in jedem unserer Möbel. Sie findet sich in ihren aus besten Rohstoffen gefertigten Bezügen genauso wie in der Dauerhaftigkeit ihres Innenlebens. Sie zeigt sich in vielen funktionalen Vorzügen ebenso wie in jener Selbstverständlichkeit, mit der wir nachhaltig arbeiten: die Leidenschaft, mit der wir COR-Möbel fertigen.

Mehr erfahren auf [www.cor.de/herz](http://www.cor.de/herz)

It's in every one of our furniture products. It's reflected in the upholstery fabrics that we make out of the very best raw materials, and in the durable interiors. It's also evident in the many functional advantages and our unconditional commitment to sustainability. What are we talking about? The passion that we put into making COR furniture.

Learn more on [www.cor.de/heart](http://www.cor.de/heart)

## Zertifizierungen Certificates



[www.blauer-engel.de/uz117](http://www.blauer-engel.de/uz117)



**COR Haus**  
Hauptstraße 74  
33378 Rheda-Wiedenbrück  
Germany  
T +49.(0)5242.4102-400  
haus@cor.de · www.cor.de

**Öffnungszeiten**  
montags bis freitags 10–17 Uhr  
samstags 10–14 Uhr

Opening hours  
Monday to Friday 10 am to 5 pm  
Saturday 10 am to 2 pm

**COR Sitzmöbel**  
Helmut Lübke GmbH & Co. KG  
Nonenstraße 12  
33378 Rheda-Wiedenbrück  
Germany  
T +49.(0)5242.4102-0  
info@cor.de · www.cor.de



Besuchen Sie uns online  
im Contract Bereich.  
Einfach QR-Code scannen  
oder [cor.de/contract](http://cor.de/contract)  
eingeben

Visit us online in the contract  
area – simply scan the QR  
code or enter [cor.de/contract](http://cor.de/contract)

[facebook.com/cor.sitzmoebel](https://facebook.com/cor.sitzmoebel)

[instagram.com/cor\\_sitzmoebel](https://instagram.com/cor_sitzmoebel)

[pinterest.de/corsitzmoebel](https://pinterest.de/corsitzmoebel)

**Publisher**  
COR Sitzmöbel,  
Rheda-Wiedenbrück

**Concept & Design**  
[www.factor.partners](http://www.factor.partners)

**Photography**  
Urban Zintel

**Text & Translation**  
Harald Willenbrock,  
Ian McCaughtrie

**Print**  
Kirchner Print.Media



COR.DE