



AS-100AR-F-25  
251103

**SERIE 100AR**  
FIJOS  
MANUAL DE ARMADO





Somos una empresa mexicana fundada en 1948 en Monterrey, dedicada a la transformación y comercialización de aluminio.

Con más de 70 años de experiencia en el sector, y con un sólido equipo de más de 6,000 personas, nos hemos convertido en el principal extrusor de aluminio de Latinoamérica y hemos consolidado nuestro liderazgo en México.

Dentro de la producción de escaleras y ventanas prefabricadas, contamos con una amplia cadena de tiendas a lo largo de todo el país. En el extranjero somos el comercializador de escaleras más importante de Canadá y Latinoamérica, y en Estados Unidos, el segundo de mayor relevancia.

Tenemos presencia en más de 40 países alrededor del mundo en las diferentes áreas de negocio: sector automotriz, escaleras y soluciones de construcción e industria.

Sistema de cancelería ideal para cerrar grandes vanos, presenta una estética recta y elegante.

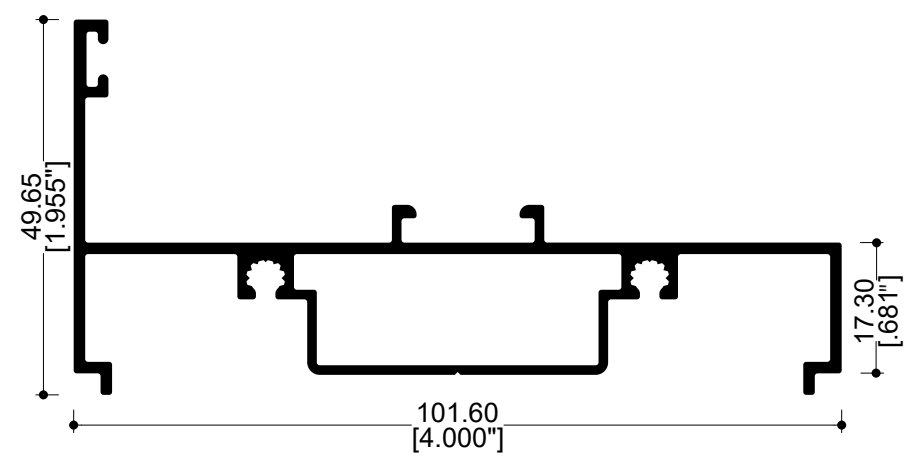
Ofrece una capacidad de acristalamiento de hasta 24 mm para otorgar excelentes prestaciones térmicas y acústicas sin renunciar a un diseño vanguardista.

El sistema integra módulos fijos de 2 y 3 vías, que complementan las configuraciones corredizas de la serie.

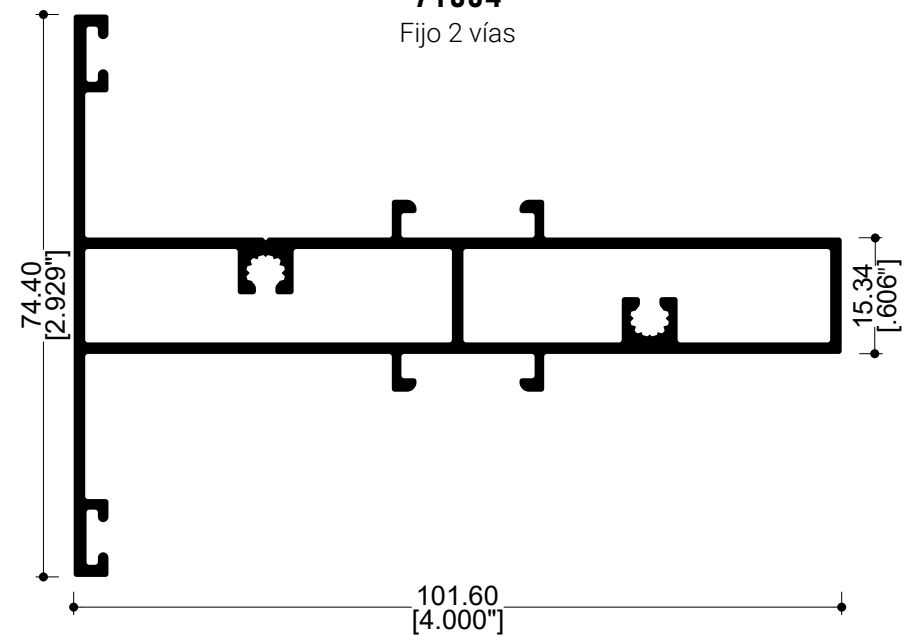


PERFILES

S-100 AR - FIJOS



71354  
Fijo 2 vías



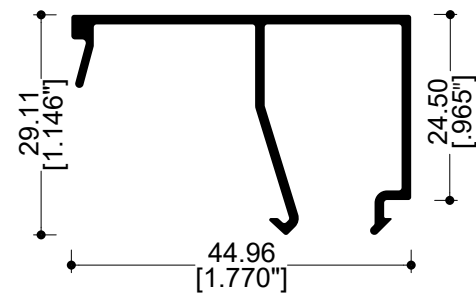
71251  
Intermedio fijo



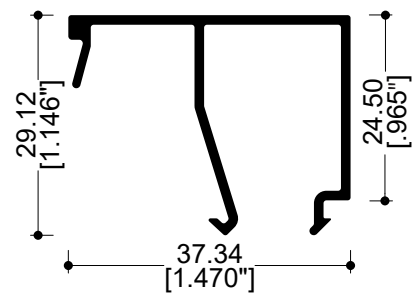
71253  
Fijo 3 vías

PERFILES

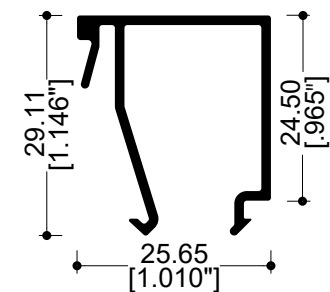
S-100 AR - FIJOS



71255  
Junquillo  
vidrio 6 mm



73643  
Junquillo  
vidrio 14 mm

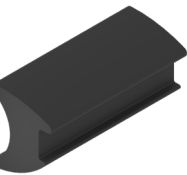


69920  
Junquillo  
vidrio 24 mm



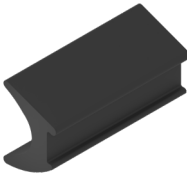
# HERRAJES Y EMPAQUES

S-100 AR - FIJOS



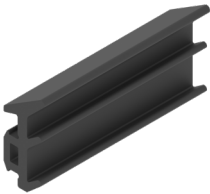
**EN-1016**

Empaque cuña EPDM  
(vidrio 6 mm y 24 mm)



**EN-1014**

Empaque cuña EPDM  
(vidrio 14 mm)



**EN-1012**

Empaque  
respaldo EPDM



**PFNG-1017**

Pija  
#10 x 1-1/2"



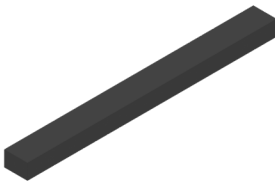
**TMNG -1026**

Pija  
#10 x 3"



**TAQ1147**

Taquete  
1/4" x 2"



**HPEN-CALZA**

Calza 1/4"x 3/8" x 4"



**GN-481**

Escuadra de botón



**GN-554**

Tapa dren  
con válvula

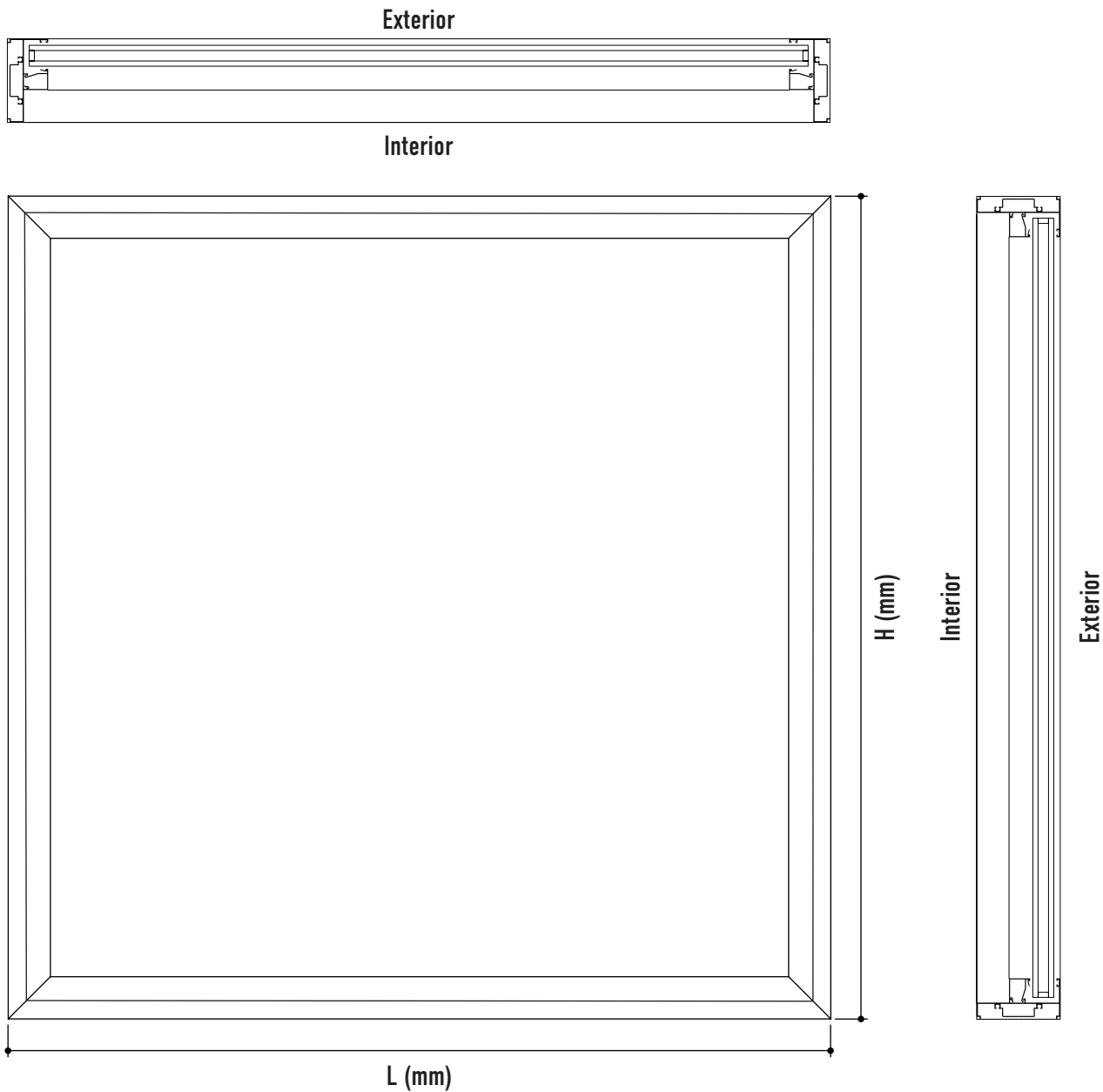
**S-100 AR**  
FIJOS





# CORTES SECCIONALES

S-100 AR - FIJO 2 VÍAS



# DESCUENTOS Y LISTADO DE HERRAJES

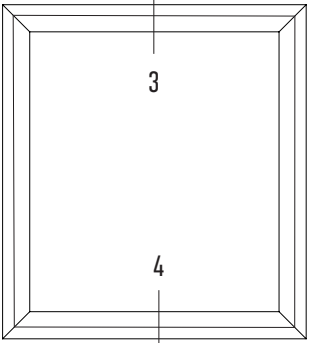
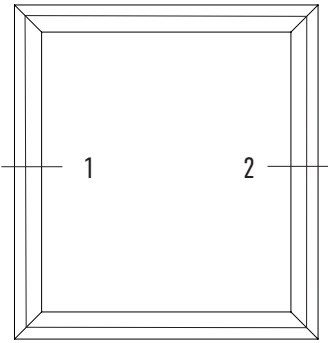
S-100 AR - FIJO 2 VÍAS

S-100 AR FIJO 2 VÍAS								
Instrucción:		Elija una columna según el tipo de acristalamiento que desee utilizar y considere únicamente los perfiles marcados con el símbolo "●".						
Partes	Perfiles	Clave	Nombre	Cantidad	Descuento 45° (mm)	Descuento 90° (mm)	6 (mm)	14 24 (mm)
1 Marco		71354	Fijo 2 vías	2	L	N/A	●	●
				2	H	N/A	●	●
		71255 ó 73643	Junquillo 6 mm ó Junquillo 14 mm	2	L-41	L-99	●	
				2	H-41	H-50		●
		ó 69920	Junquillo 14 mm ó Junquillo 24 mm	2	L-41	L-99		●
				2	H-41	H-50		●
		6 mm ó 14 mm	(L) (H)	1	L-58	N/A	●	
				1	H-58	N/A		●
1 Vidrio		ó 24 mm	(L) (H)	1	L-58	N/A		●
				1	H-58	N/A		●

S-100 AR FIJO 2 VÍAS			
Clave	Descripción	Cantidad	Unidad
HPEN-CALZA	Calza 1/4"x 3/8" x 4"	1	Piezas
GN-481	Escuadra de botón (marco)	4	Piezas
-	Sellador	(4H+4L)/6350	Piezas
TAQ1147	Taquete plástico de 1/4" x 2"	1@300 mm de (2H+L)	Piezas
TMNG-1026	Pija #10 x 3"	1@300 mm de (2H+L)	Piezas
EN-1012	Empaque respaldo EPDM	2H+2L	Metros
EN-1014 ó EN-1016	Empaque cuña (vidrio 14 mm) ó Empaque cuña (vidrio 6 mm y 24 mm)	2H+2L	Metros
GN-554	Tapa dren con válvula	2	Piezas

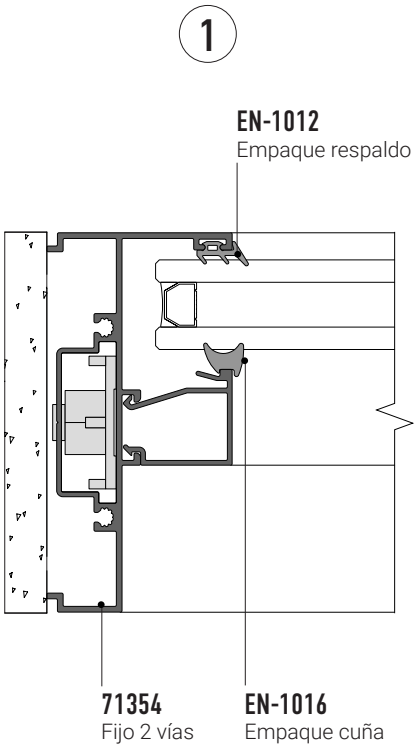
# CORTES SECCIONALES

S-100 AR - FIJO 2 VÍAS



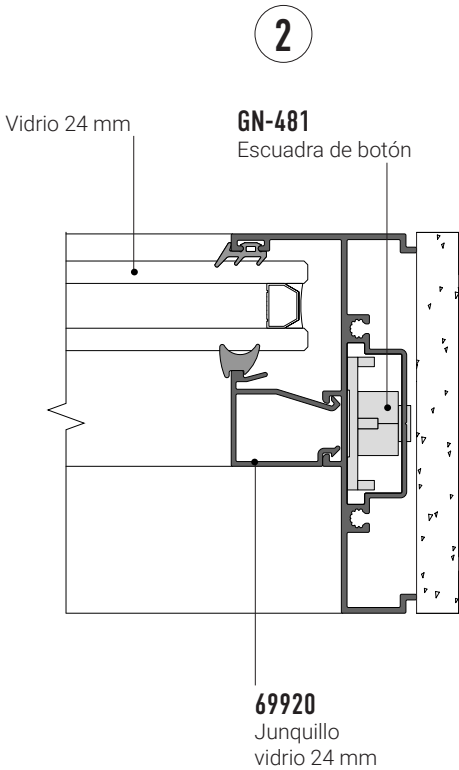
# CORTES SECCIONALES

S-100 AR - FIJO 2 VÍAS

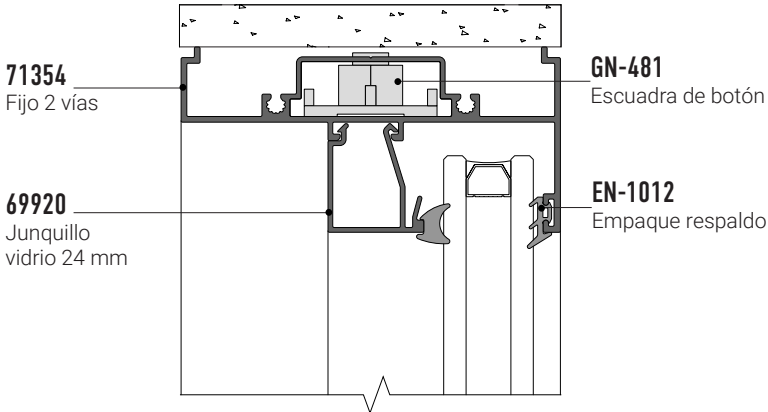


EXTERIOR

INTERIOR



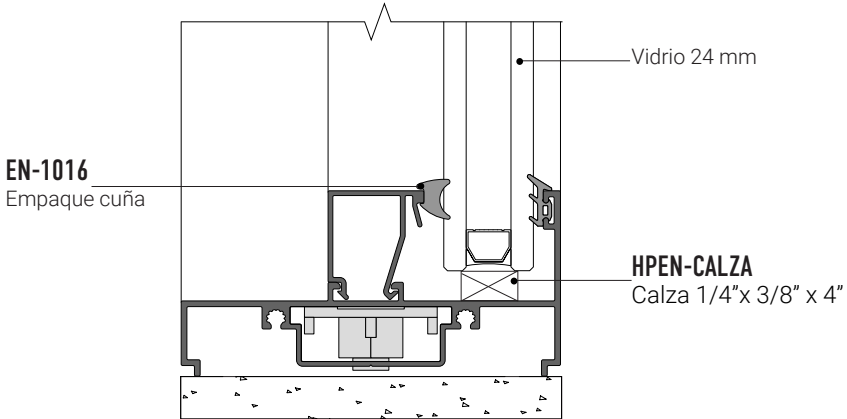
3



INTERIOR

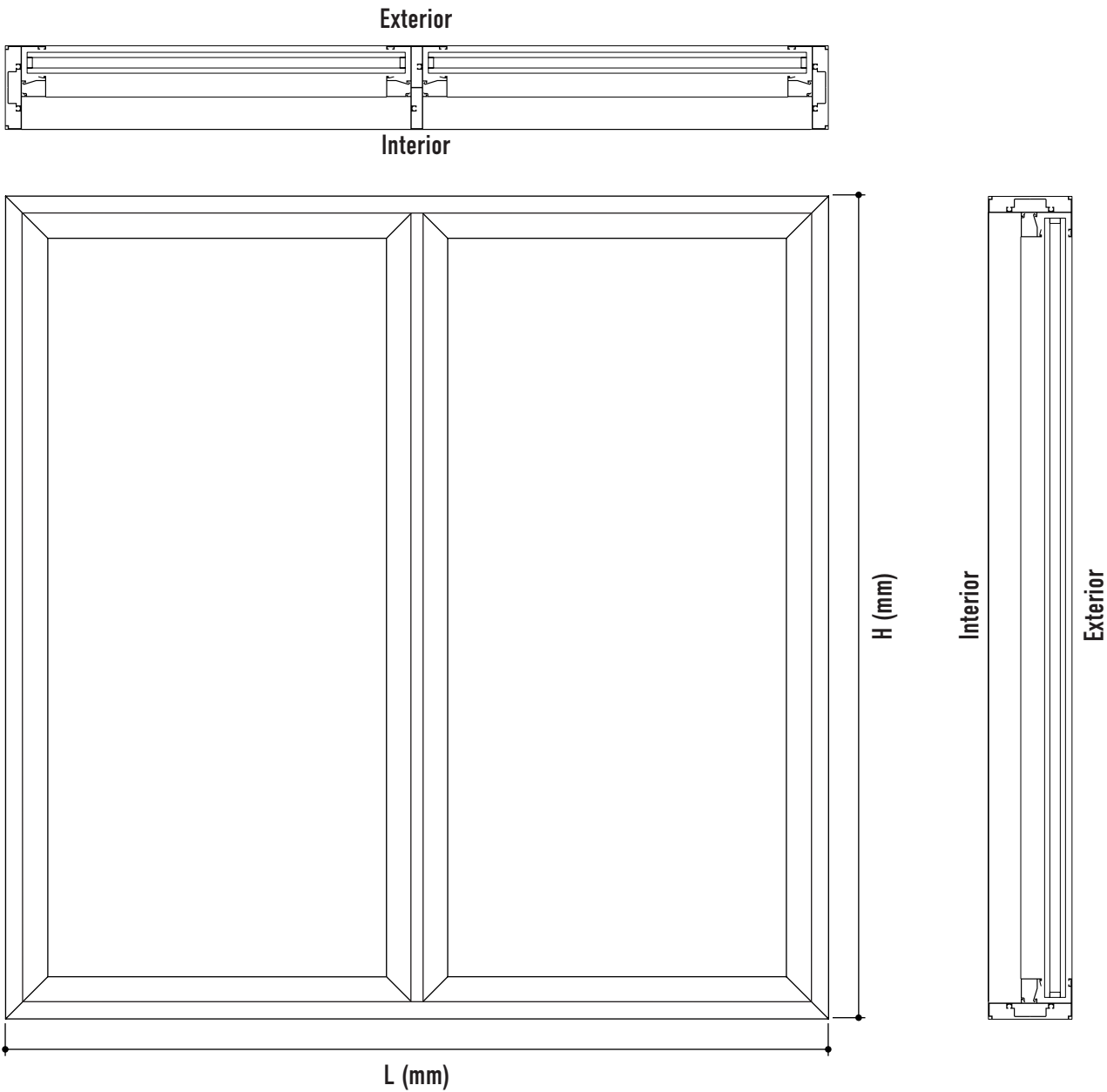
EXTERIOR

4







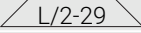
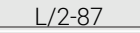
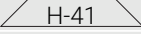
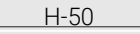
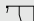
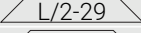
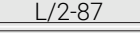
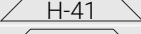
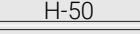

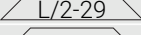
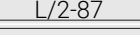
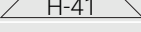
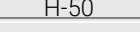
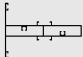
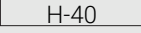
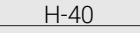

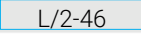
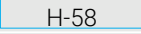

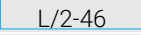
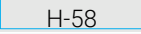

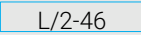
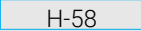
# CORTES SECCIONALES

S-100 AR - FIJO 2 VÍAS CON INTERMEDIO



# DESCUENTOS Y LISTADO DE HERRAJES

S-100 AR - FIJO 2 VÍAS CON INTERMEDIO

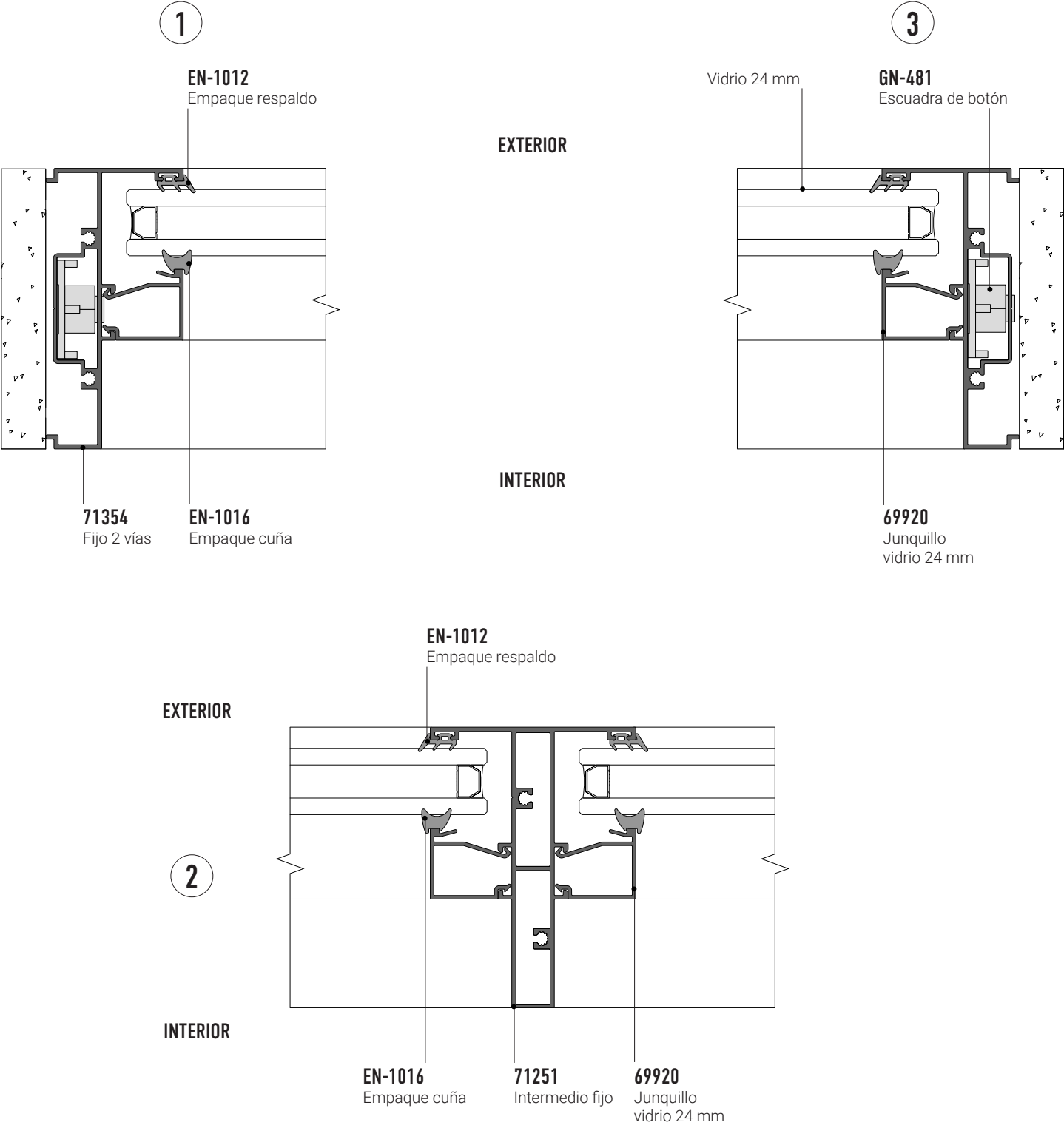
S-100 AR FIJO 2 VÍAS CON INTERMEDIO											
Instrucción:		Elija una columna según el tipo de acristalamiento que desee utilizar y considere únicamente los perfiles marcados con el símbolo "●".									
Partes	Perfiles	Clave	Nombre	Cantidad	Descuento 45° (mm)	Descuento 90° (mm)	6	14	24		
1 Marco		71354	Fijo 2 vías	2		N/A	●	●	●		
				2		N/A					
		71255 ó 73643	Junquillo 6 mm ó Junquillo 14 mm	4			●				
				4				●			
		ó 69920	Junquillo 14 mm ó Junquillo 24 mm	4				●			
				4							
						4					●
						4					
		71251	Intermedio fijo	1			●	●	●		
	2 Vidrios		6 mm ó 14 mm	(L) (H)	2		N/A	●			
						N/A					
		14 mm ó 24 mm	(L) (H)	2		N/A		●			
						N/A					
				2		N/A			●		
						N/A					

S-100 AR FIJO 2 VÍAS CON INTERMEDIO			
Clave	Descripción	Cantidad	Unidad
HPEN-CALZA	Calza 1/4"x 3/8" x 4"	2	Piezas
PFNG-1017	Pija #10 x 1-1/2" (cabeza fijadora)	4	Piezas
GN-481	Escuadra de botón (marco)	4	Piezas
-	Sellador	(4H+4L)/6350	Piezas
TAQ1147	Taquete plástico de 1/4" x 2"	1@300 mm de (2H+L)	Piezas
TMNG-1026	Pija #10 x 3"	1@300 mm de (2H+L)	Piezas
EN-1012	Empaque respaldo	4H+2L	Metros
EN-1014 ó EN-1016	Empaque cuña (vidrio 14 mm) ó Empaque cuña (vidrio 6 mm y 24 mm)	4H+2L	Metros
GN-554	Tapa dren con válvula	2	Piezas



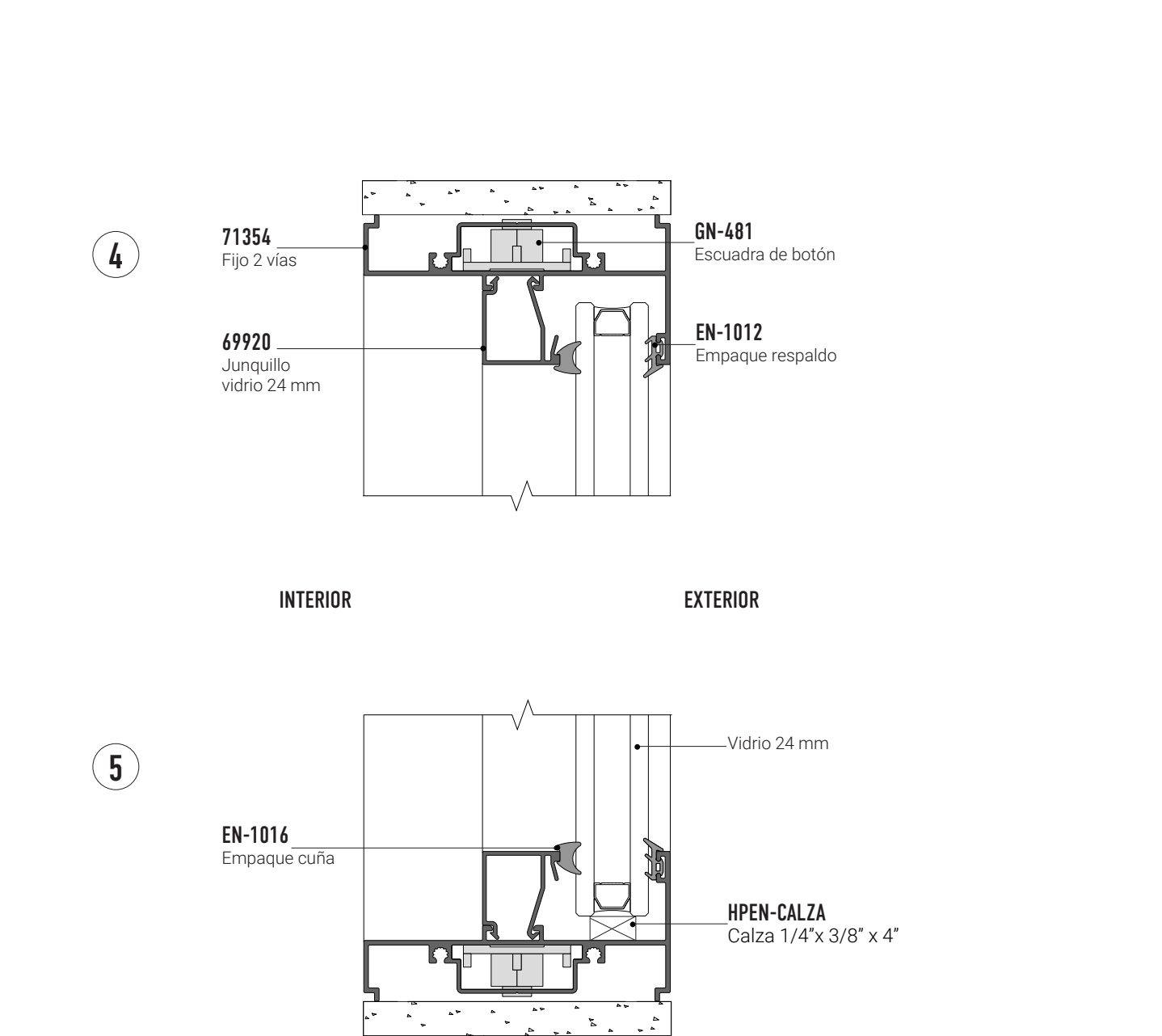
# CORTES SECCIONALES

S-100 AR - FIJO 2 VÍAS CON INTERMEDIO



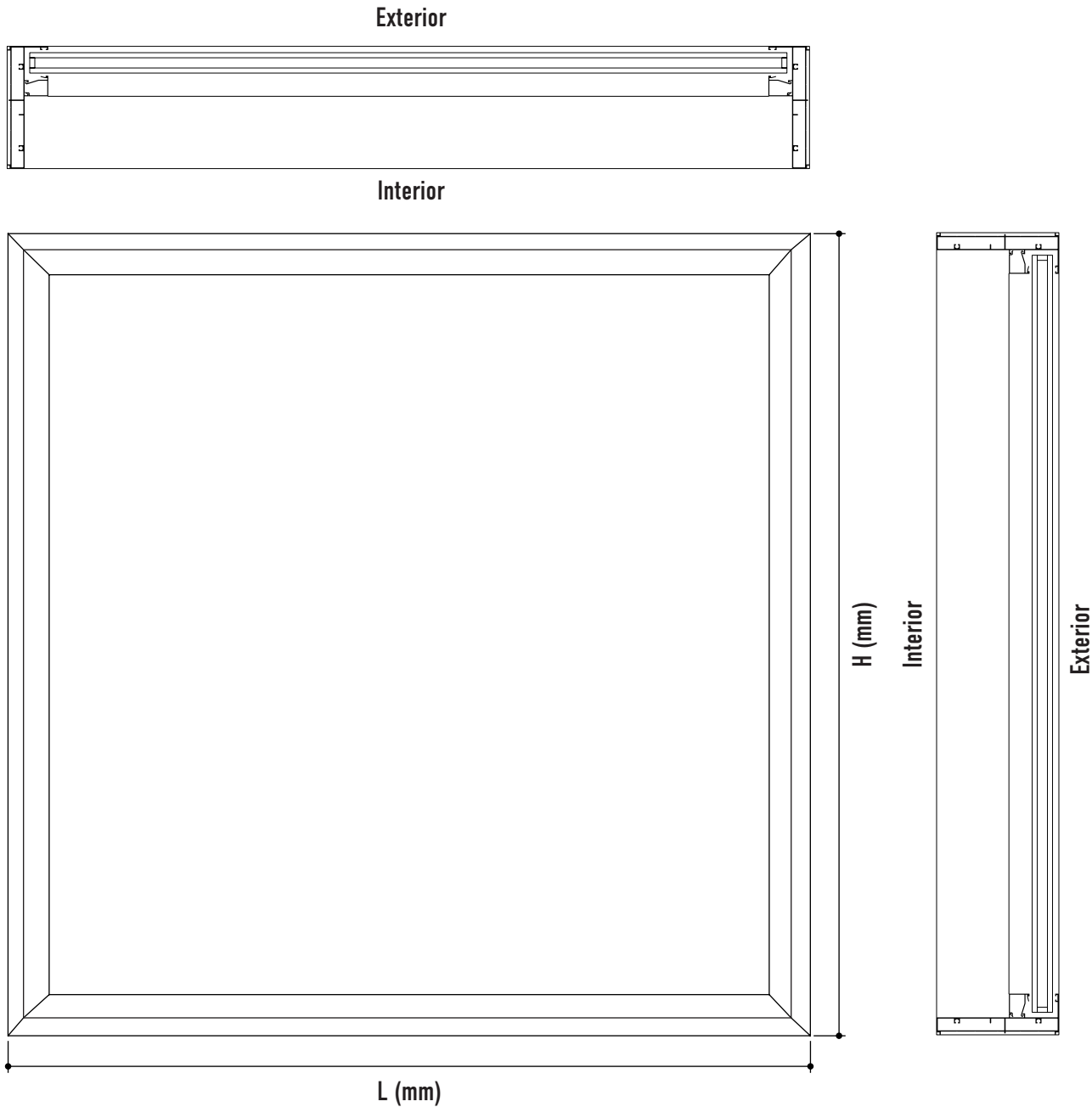
# CORTES SECCIONALES

S-100 AR - FIJO 2 VÍAS CON INTERMEDIO



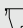
CORTES SECCIONALES

S-100 AR - FIJO 3 VÍAS



DESCUENTOS Y LISTADO DE HERRAJES

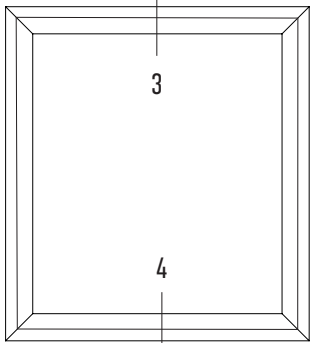
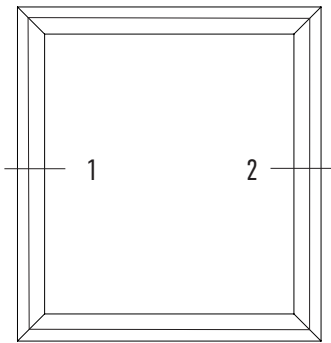
S-100 AR - FIJO 3 VÍAS

S-100 AR FIJO 3 VÍAS										
Instrucción:		Elija una columna según el tipo de acristalamiento que desee utilizar y considere únicamente los perfiles marcados con el símbolo "●".								
Partes	Perfiles	Clave	Nombre	Cantidad	Descuento 45° (mm)	Descuento 90° (mm)	6	14	24	
1 Marco		71253	Fijo 3 vías	2	L	N/A	●	●	●	
				2	H	N/A				
		71255 ó 73643	Junquillo 6 mm ó Junquillo 14 mm	2	L-44	L-103	●			
				2	H-44	H-54				
		73643 ó 69920	Junquillo 14 mm ó Junquillo 24 mm	2	L-44	L-103		●		
				2	H-44	H-54				
				2	L-44	L-103			●	
				2	H-44	H-54				
1 Vidrio		6 mm ó 14 mm	(L)	1	L-62	N/A	●			
			(H)		H-62	N/A				
		14 mm ó 24 mm	(L)	1	L-62	N/A		●		
			(H)		H-62	N/A				
				(L)	1	L-62	N/A			●
				(H)		H-62	N/A			

S-100 AR FIJO 3 VÍAS			
Clave	Descripción	Cantidad	Unidad
HPEN-CALZA	Calza 1/4"x 3/8" x 4"	1	Piezas
GN-481	Escuadra de botón (marco)	8	Piezas
-	Sellador	(4H+4L)/6350	Piezas
TAQ1147	Taquete plástico de 1/4" x 2"	1@300 mm de (2H+L)	Piezas
TMNG-1026	Pija #10 x 3"	1@300 mm de (2H+L)	Piezas
EN-1012	Empaque respaldo	2H+2L	Piezas
EN-1014 ó EN-1016	Empaque cuña (vidrio 14 mm) ó Empaque cuña (vidrio 6 mm y 24 mm)	2H+2L	Metros
GN-554	Tapa dren con válvula	2	Piezas

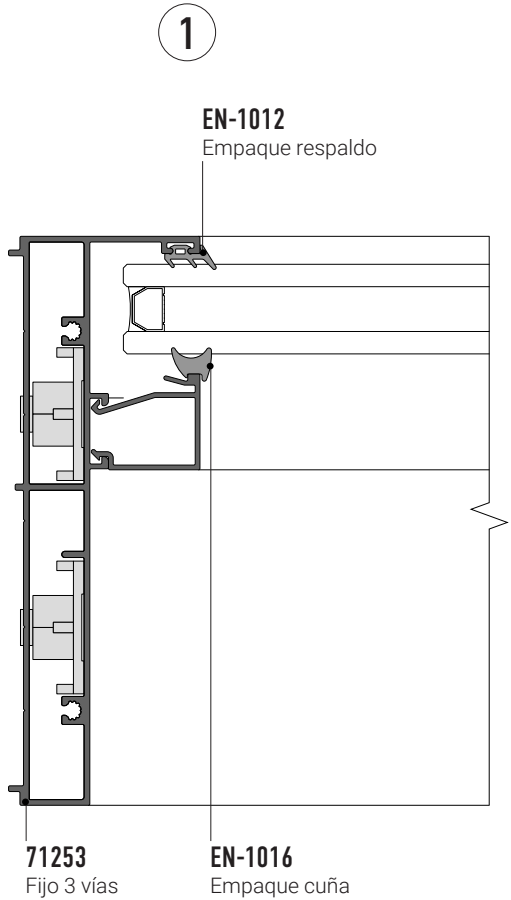
# CORTES SECCIONALES

S-100 AR - FIJO 3 VÍAS



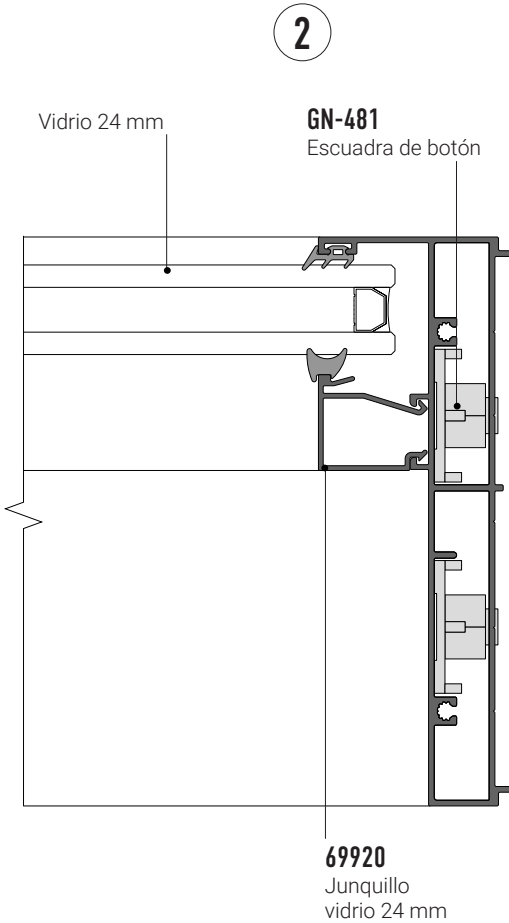
# CORTES SECCIONALES

S-100 AR - FIJO 3 VÍAS



EXTERIOR

INTERIOR



71253  
Fijo 3  
vías

EN-1016  
Empaque cuña

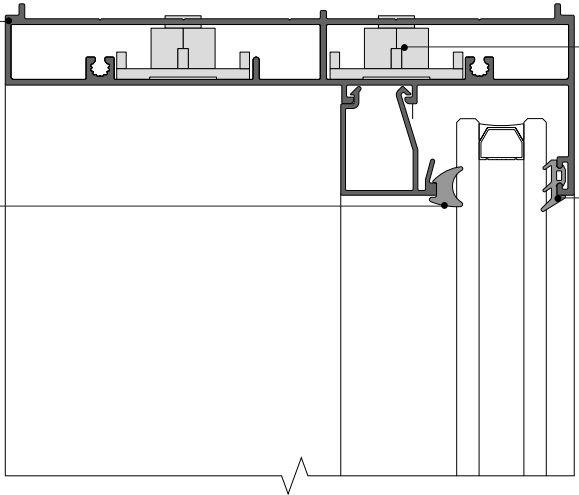
INTERIOR

GN-481  
Escuadra de botón

EN-1012  
Empaque respaldo

EXTERIOR

3

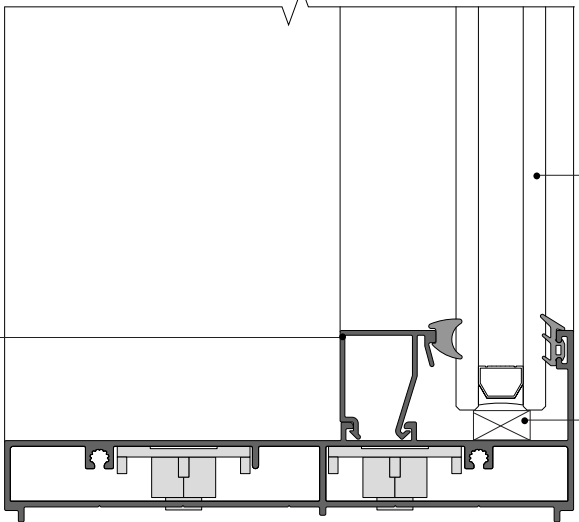


4

69920  
Junquillo  
vidrio 24 mm

Vidrio 24 mm

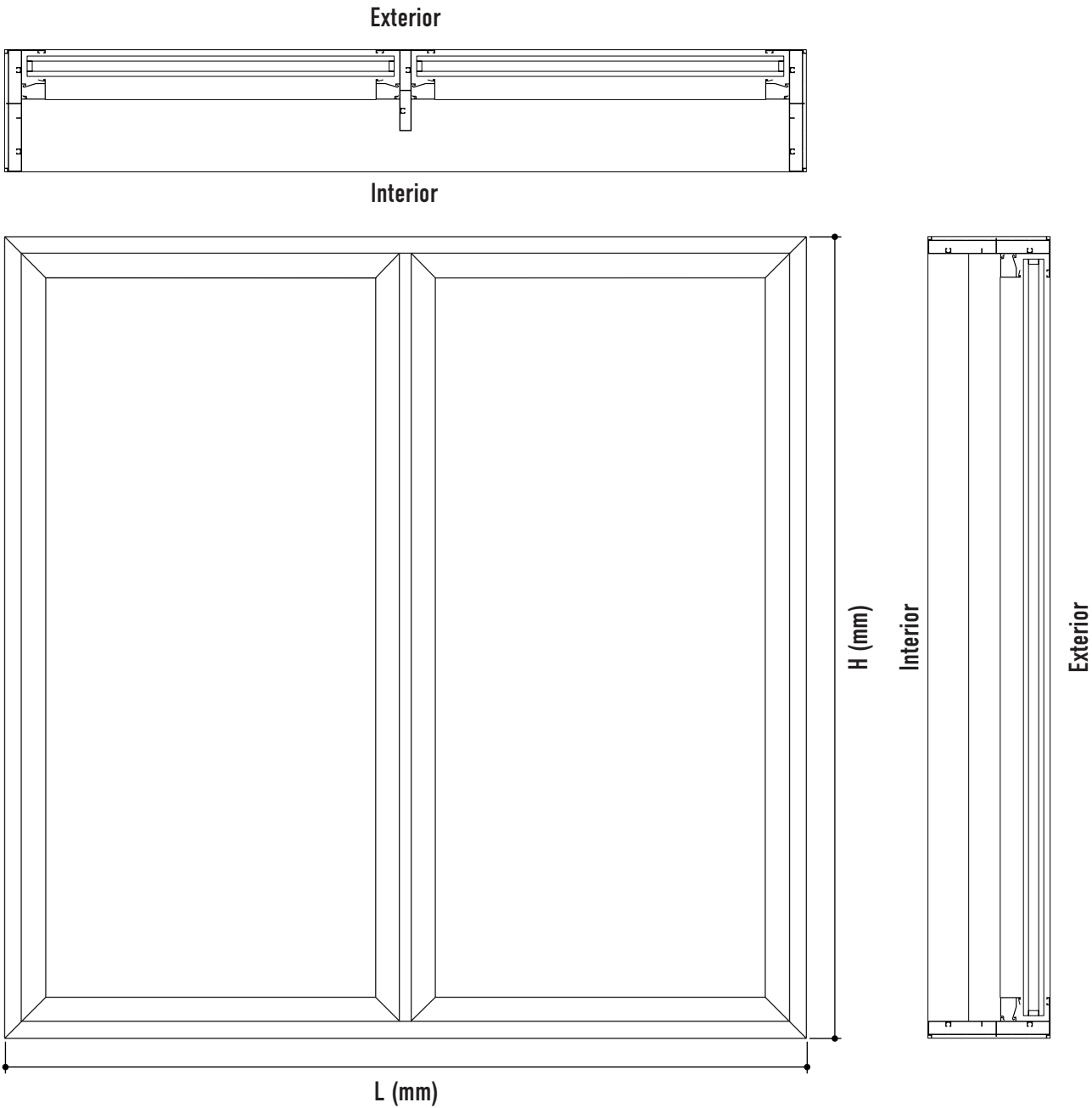
HPEN-CALZA  
Calza 1/4"x 3/8" x 4"





# CORTES SECCIONALES

## S-100 AR - FIJO 3 VÍAS CON INTERMEDIO



# DESCUENTOS Y LISTADO DE HERRAJES

## S-100 AR - FIJO 3 VÍAS CON INTERMEDIO

### S-100 AR FIJO 3 VÍAS CON INTERMEDIO

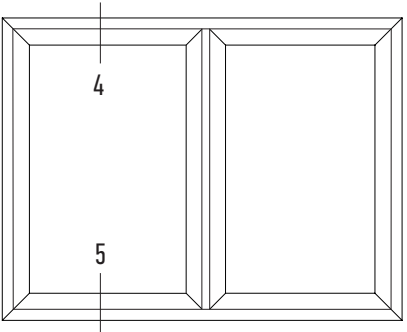
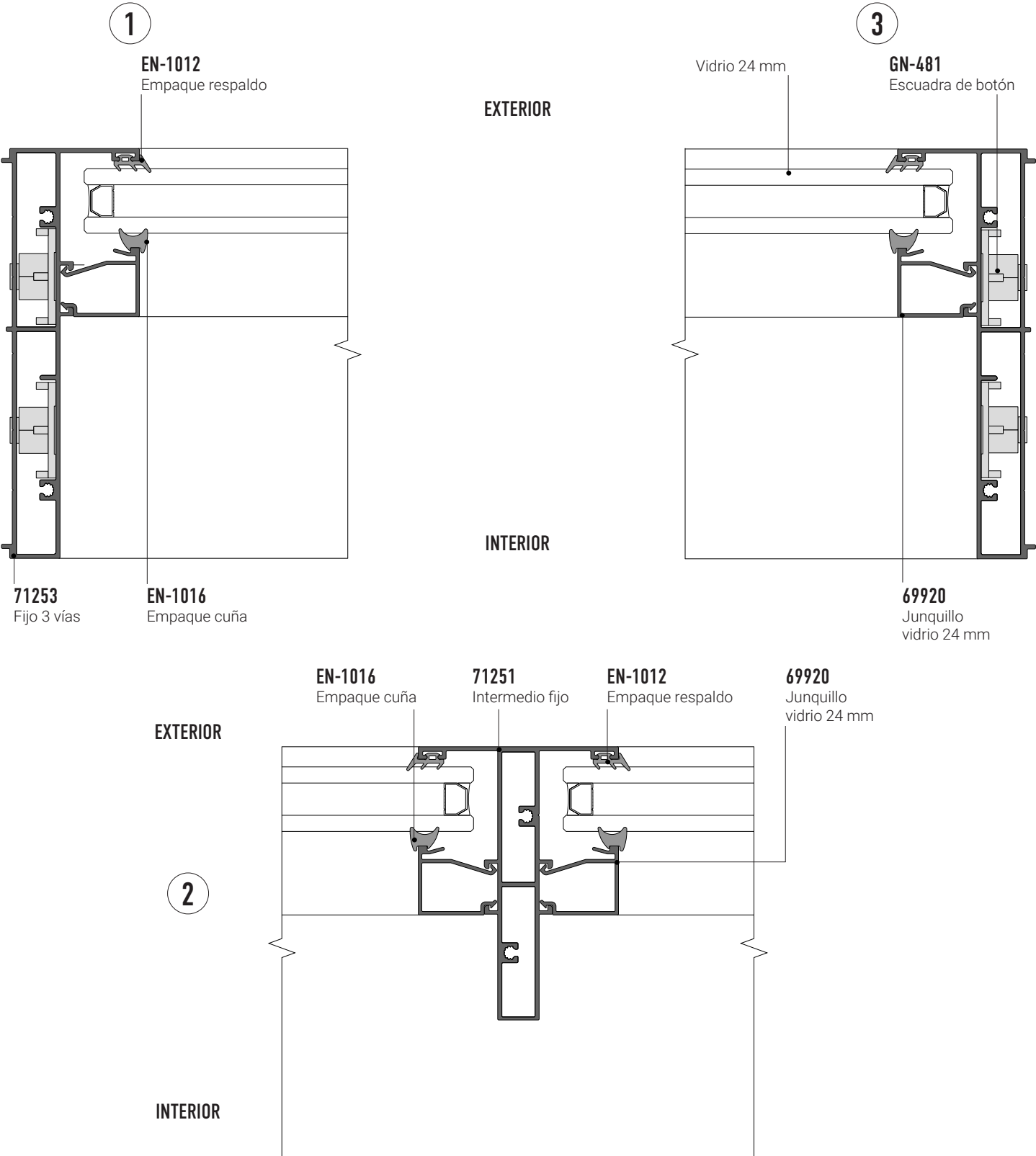
Instrucción: Elija una columna según el tipo de acristalamiento que desee utilizar y considere únicamente los perfiles marcados con el símbolo "●".							
Partes	Perfiles	Clave	Nombre	Cantidad	Descuento 45° (mm)	Descuento 90° (mm)	6 14 24 (mm)
1 Marco		71253	Fijo 3 vías	2	L	N/A	● ● ●
				2	H	N/A	● ● ●
		71255 ó 73643	Junquillo 6 mm ó Junquillo 14 mm	4	L/2-29	L/2-89	● ● ●
				4	H-41	H-54	● ● ●
		69920	Junquillo 24 mm	4	L/2-29	L/2-89	● ● ●
				4	H-41	H-54	● ● ●
		69920	Junquillo 24 mm	4	L/2-29	L/2-89	● ● ●
				4	H-41	H-54	● ● ●
		71251	Intermedio fijo	1	H-40	H-40	● ● ●
				1	H-40	H-40	● ● ●
2 Vidrio		6 mm ó 14 mm	(L) (H)	2	L/2-48 H-62	N/A N/A	● ● ●
			(L) (H)	2	L/2-48 H-62	N/A N/A	● ● ●
		24 mm	(L) (H)	2	L/2-48 H-62	N/A N/A	● ● ●
			(L) (H)	2	L/2-48 H-62	N/A N/A	● ● ●
		24 mm	(L) (H)	2	L/2-48 H-62	N/A N/A	● ● ●
			(L) (H)	2	L/2-48 H-62	N/A N/A	● ● ●

### S-100 AR FIJO 3 VÍAS CON INTERMEDIO

Clave	Descripción	Cantidad	Unidad
HPEN-CALZA	Calza 1/4"x 3/8" x 4"	2	Piezas
PFNG-1017	Pija #10 x 1-1/2" (cabeza fijadora)	4	Piezas
GN-481	Escuadra de botón (marco)	8	Piezas
-	Sellador	(4H+4L)/6350	Piezas
TAQ1147	Taquete plástico de 1/4" x 2"	1@300 mm de (2H+L)	Piezas
TMNG-1026	Pija #10 x 3"	1@300 mm de (2H+L)	Piezas
EN-1012	Empaque respaldo	4H+2L	Piezas
EN-1014 ó EN-1016	Empaque cuña (vidrio 14 mm) ó Empaque cuña (vidrio 6 mm y 24 mm)	4H+2L	Metros
GN-554	Tapa dren con válvula	2	Piezas

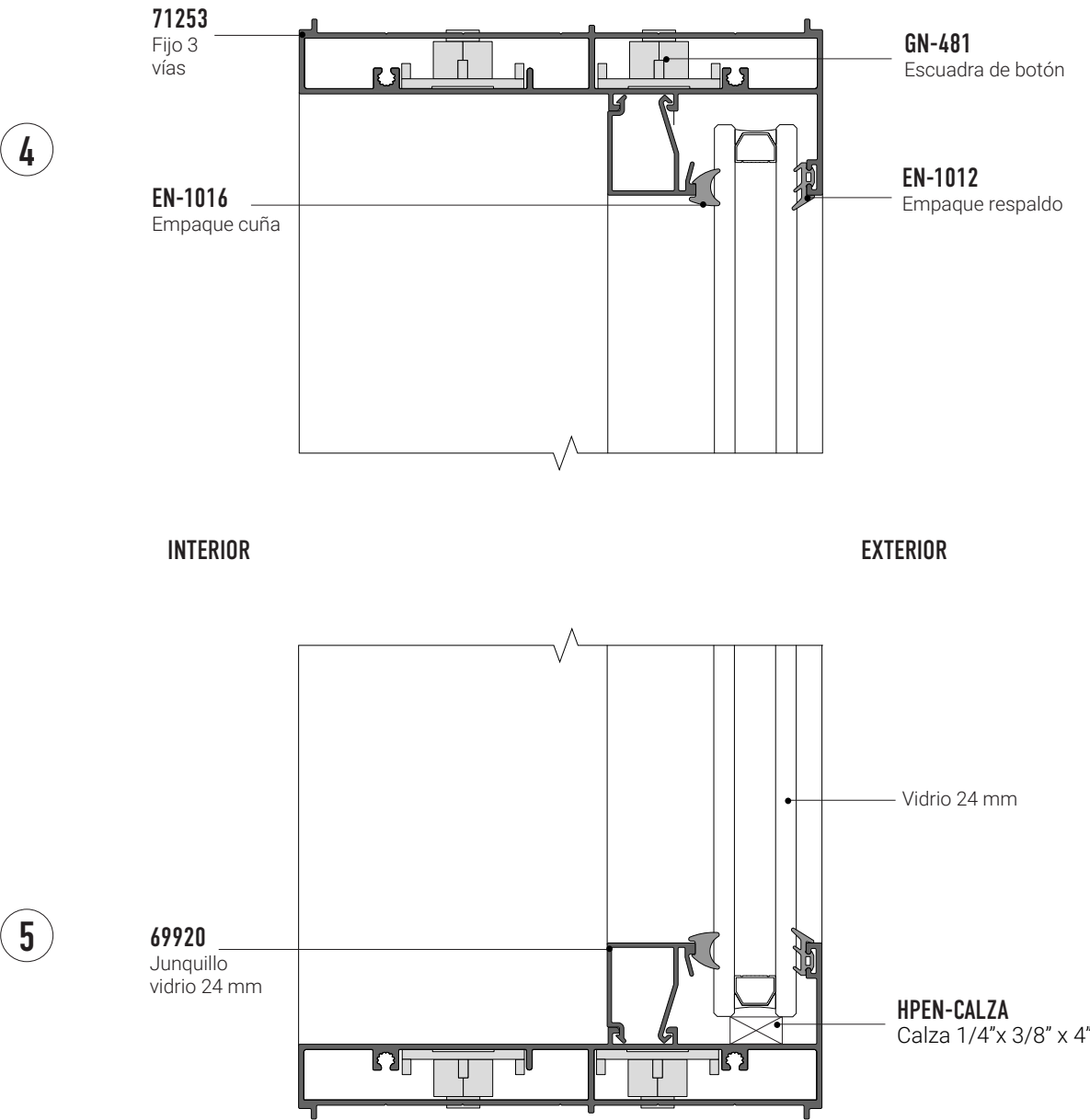
# CORTES SECCIONALES

S-100 AR - FIJO 3 VÍAS CON INTERMEDIO

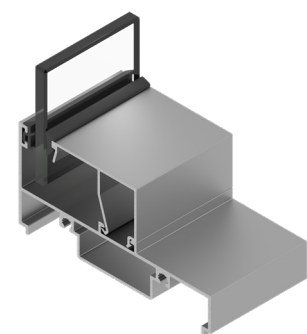


# CORTES SECCIONALES

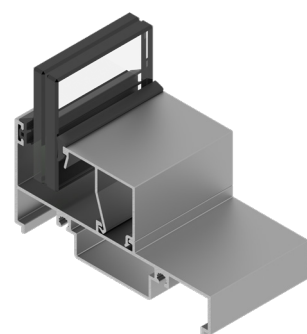
S-100 AR - FIJO 3 VÍAS CON INTERMEDIO



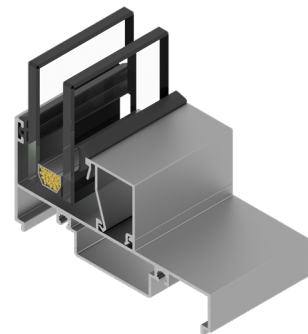
ACRISTALAMIENTO PARA FIJO 2 VÍAS



Vidrio 6 mm  
71354 + 71255  
EN-1012 + EN-1016

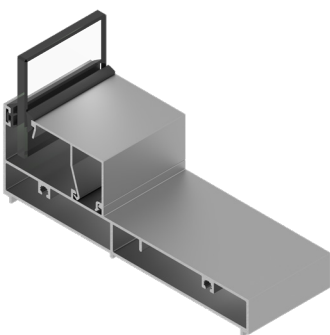


Vidrio 14 mm  
71354 + 73643  
EN-1012 + EN-1014

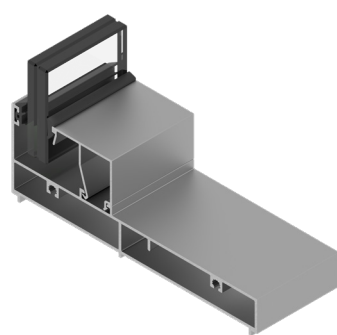


Vidrio 24 mm  
71354 + 69920  
EN-1012 + EN-1016

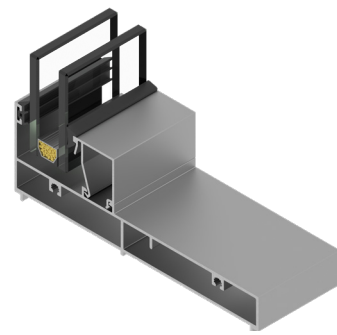
ACRISTALAMIENTO PARA FIJO 3 VÍAS



Vidrio 6 mm  
71253 + 71255  
EN-1012 + EN-1016



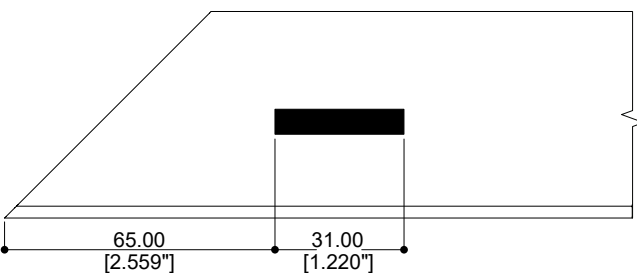
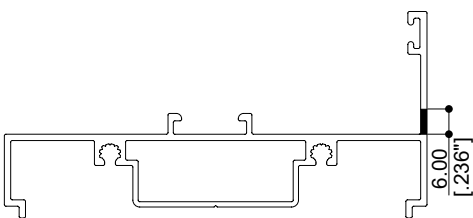
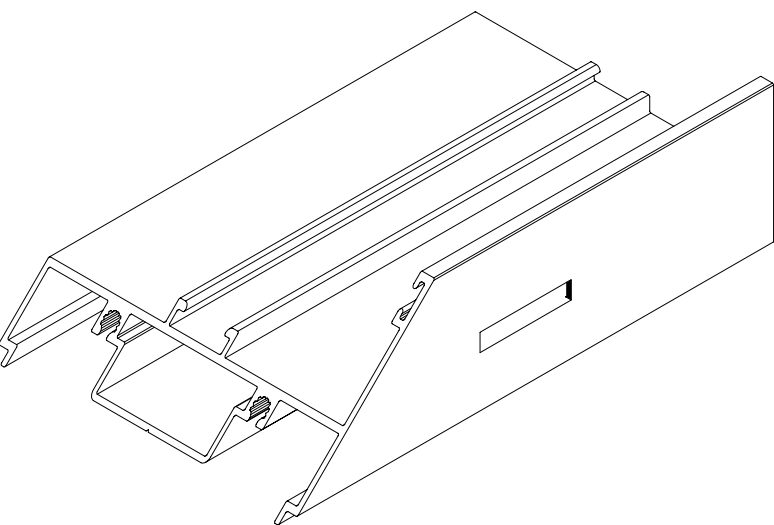
Vidrio 14 mm  
71253 + 73643  
EN-1012 + EN-1014



Vidrio 24 mm  
71253 + 69920  
EN-1012 + EN-1016

RESAQUE PARA DREN

Aplica para perfiles:  
**71354 Fijo 2 vías**  
71253 Fijo 3 vías  
\*Operación en ambos extremos del perfil



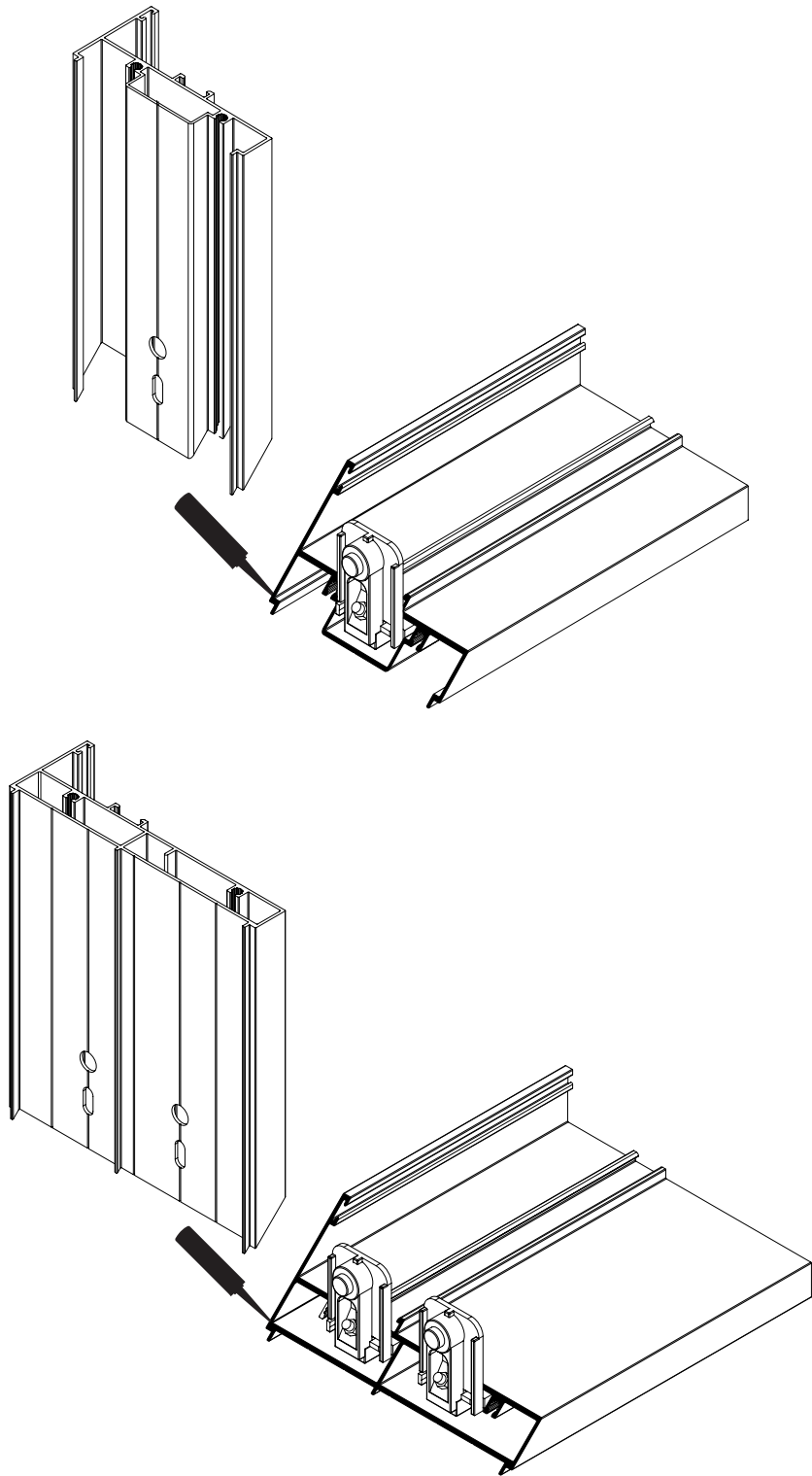


# OPERACIÓN MANUAL

S-100 AR - FIJOS

## SELLADO DE UNIONES 45°

Aplica para perfiles:  
71354 Fijo 2 vías  
71253 Fijo 3 vías



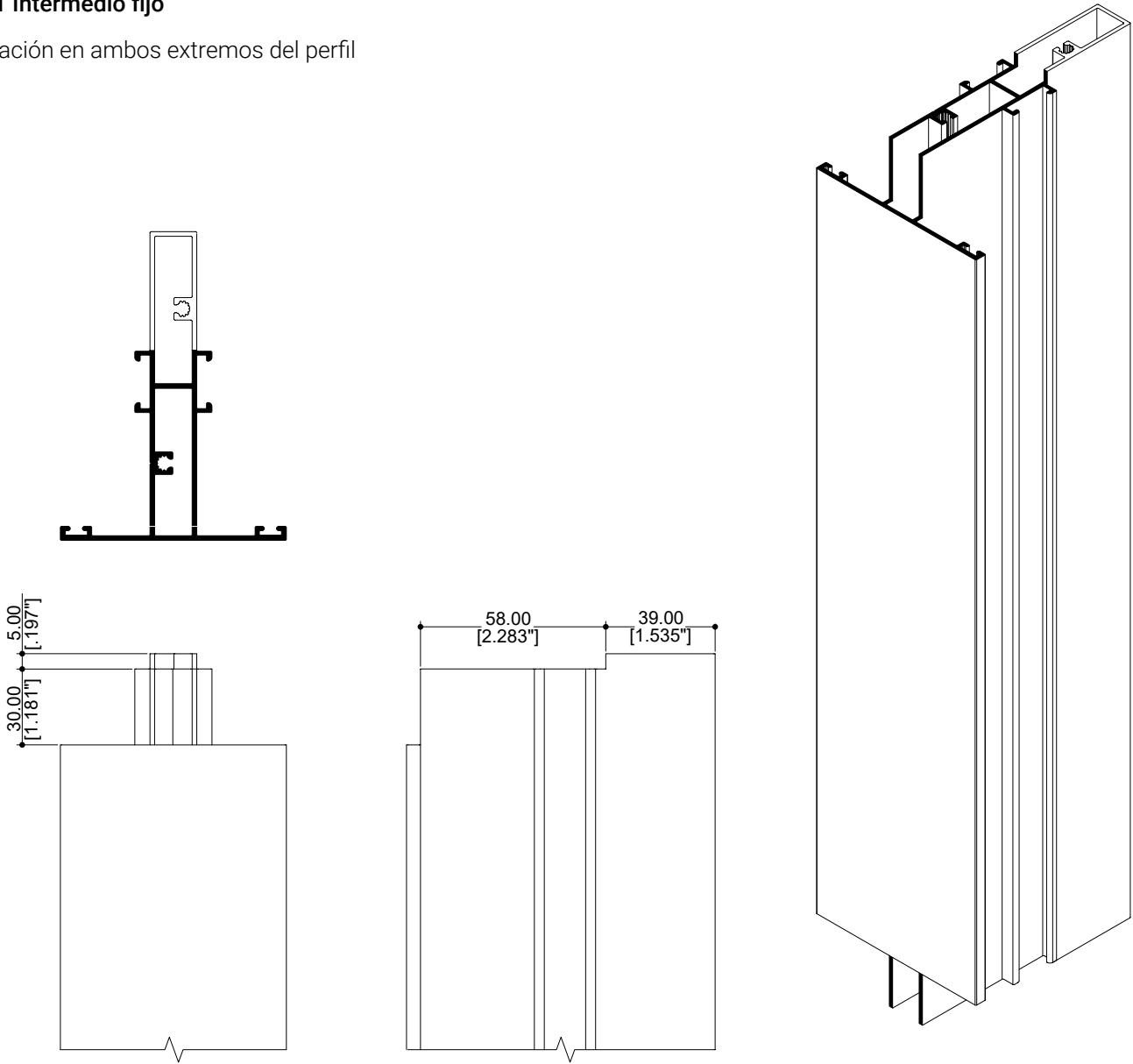
# OPERACIÓN MANUAL

S-100 AR - FIJOS

## RESAQUE EN PERFIL INTERMEDIO

Aplica para perfiles:  
71251 Intermedio fijo

\*Operación en ambos extremos del perfil



71251 Intermedio fijo

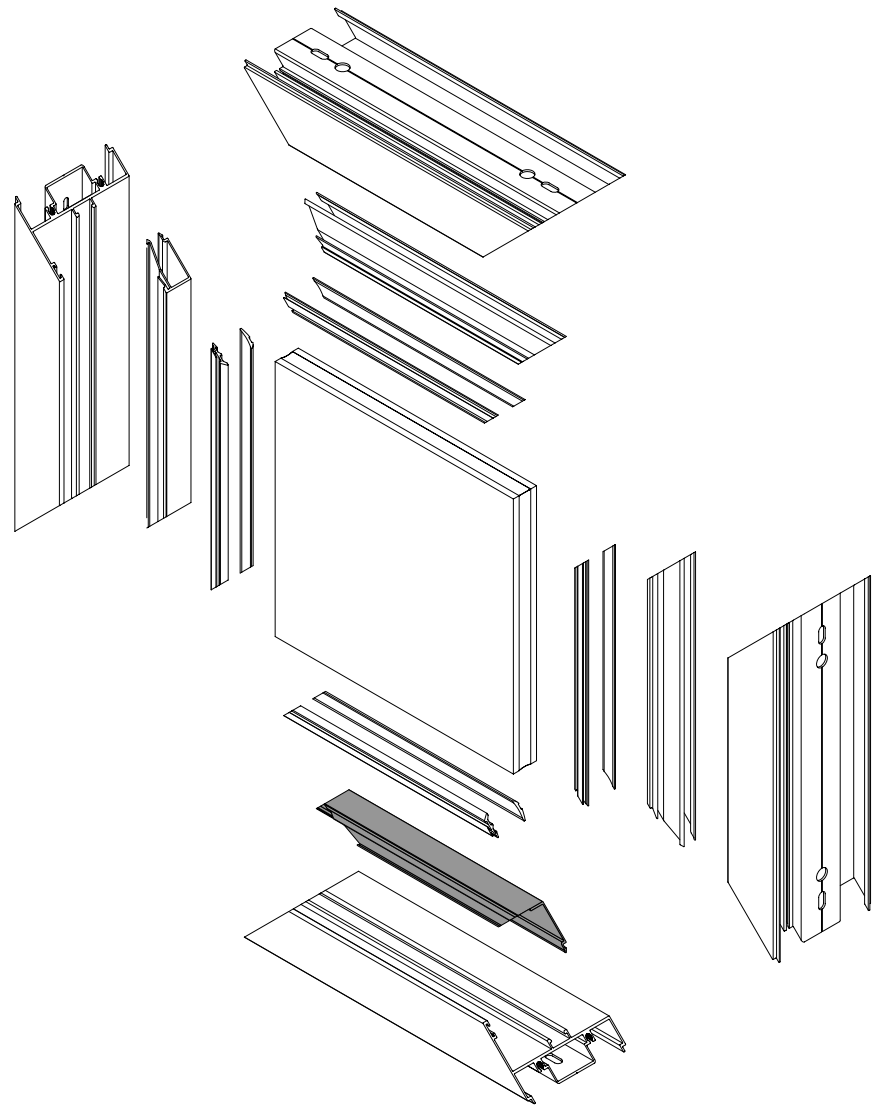
# OPERACIÓN MANUAL

S-100 AR - FIJOS

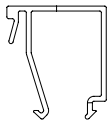
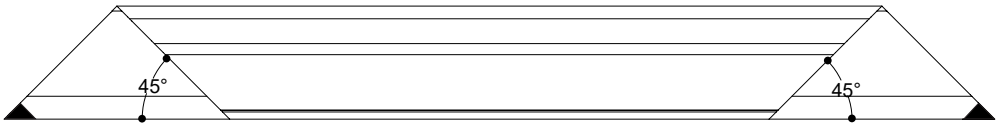
## CORTE 45° INVERTIDO EN JUNQUILLO (CON FIJO 2 VÍAS)

Aplica para perfiles:  
71255 Junquillo 6 mm  
73643 Junquillo 14 mm  
**69920 Junquillo 24 mm**

\*Esta operación se realiza únicamente en los junquillos horizontales inferiores.



JUNQUILLO CON CORTE 45° INVERTIDO



Nota: Cortar las puntas marcadas en negro para facilitar la instalación del junquillo.

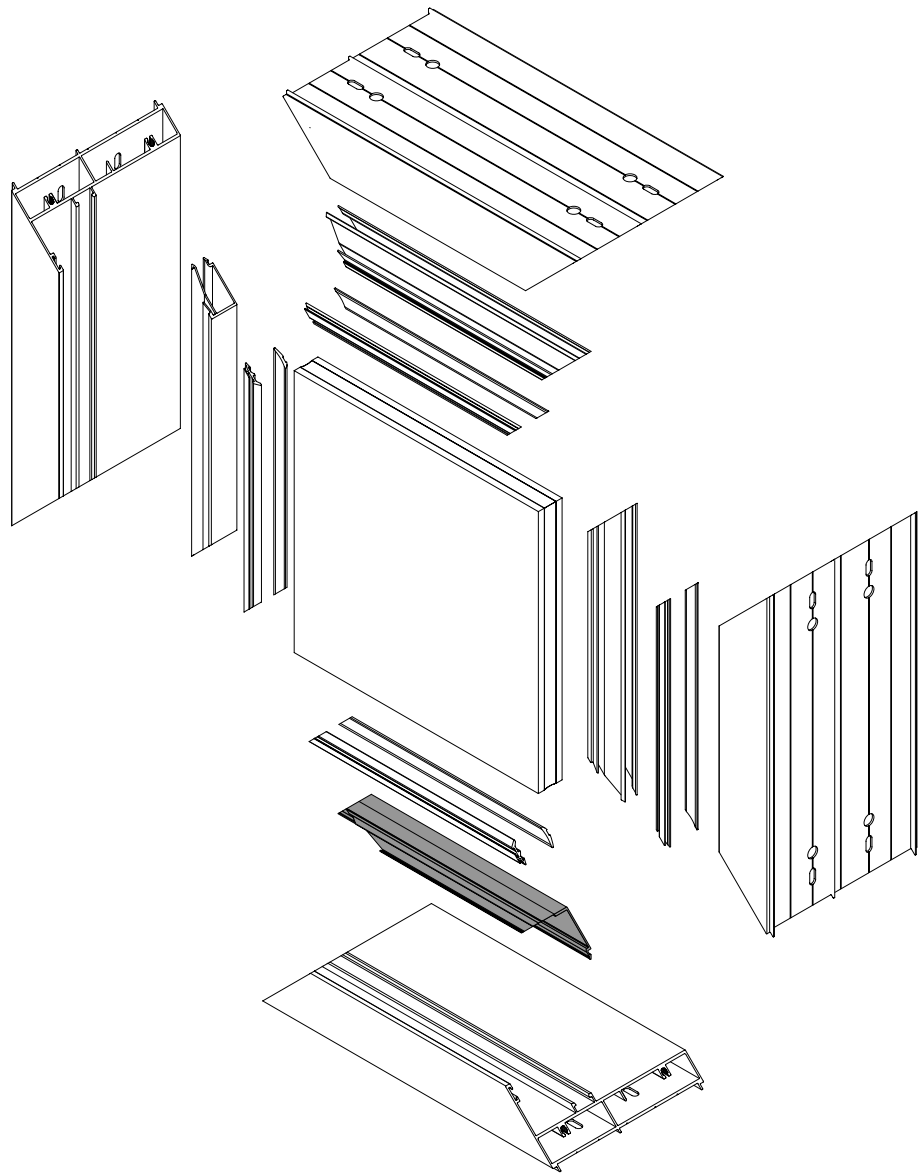
# OPERACIÓN MANUAL

S-100 AR - FIJOS

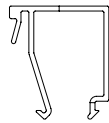
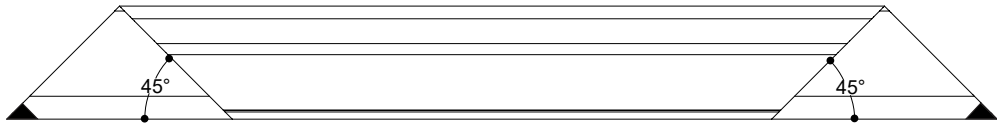
## CORTE 45° INVERTIDO EN JUNQUILLO (CON FIJO 3 VÍAS)

Aplica para perfiles:  
71255 Junquillo 6 mm  
73643 Junquillo 14 mm  
**69920 Junquillo 24 mm**

\*Esta operación se realiza únicamente en los junquillos horizontales inferiores.



JUNQUILLO CON CORTE 45° INVERTIDO



Nota: Cortar las puntas marcadas en negro para facilitar la instalación del junquillo.

# RECOMENDACIONES DE INSTALACIÓN

S-100 AR

## 1. Información Importante

- Instale y selle adecuadamente el cancel para asegurar una instalación de calidad.
- Es esencial que el cancel se instale en el vano a escuadra, nivelado y a plomo. De lo contrario, podrían surgir problemas de funcionamiento o rendimiento, afectando su operación conforme a las pruebas de desempeño.

## 2. Seguridad

- Nunca trabaje solo: Para esta instalación, se necesitan dos o más personas. Use técnicas adecuadas de levantamiento.
- Precaución con el vidrio: Los vidrios rotos o agrietados pueden causar lesiones graves. Manejelos con cuidado.
- Equipo de protección: Utilice gafas de seguridad, guantes, arnés, protección para los oídos y cualquier otro equipo necesario.
- Uso seguro de herramientas: Maneje tanto herramientas manuales como mecánicas siguiendo las instrucciones del fabricante.
- Trabajo en altura: Extreme precauciones cuando trabaje en lugares elevados.

## 3. Manejo de Materiales y del Cancel

- Asegúrese de que el cancel esté completamente cerrado antes de transportarlo e instalarlo.
- Transporte el cancel en posición vertical. No lo coloque horizontal ni lo arrastre por el piso.
- Evite forzar los marcos para prevenir deformaciones.

## 4. Materiales Necesario

- Tornillos phillips de cabeza fijadora, resistentes a la corrosión, #10 x 3 pulgadas.
- Taquetes de 1/2 VIAS x 2 pulgadas.
- Sellador.
- Calzas resistentes al agua y no comprimibles.

## 5. Herramientas Necesarias

- Cinta métrica.
- Taladro con brocas.
- Cuchilla de uso general.
- Nivel.
- Destornillador.
- Calafateadora.

## 6. Inspección del Vano

- Verifique que el vano esté a escuadra y nivelado antes de proceder con la instalación.

## 7. Instalación del Cancel

- Coloque calzas en el vano a 4 pulgadas de cada esquina y a intervalos de 8 pulgadas. Asegure todas las calzas con sellador.
- Marque las ubicaciones de los tornillos en las jambas y el cabezal.
- En cada punto de tornillo, marque y taladre un orificio guía a través del marco.
- En entornos corrosivos, como áreas costeras, preste especial atención a la protección anticorrosiva de los sistemas de fijación.
- La distancia máxima a las esquinas no debe exceder los 200 mm, y la distancia máxima entre anclajes debe ser de 600 mm (fig. 1).
- Calce las jambas laterales en cada barreno para que los tornillos sujeten las calzas y así evitar deformaciones.
- Una vez calzado, verifique que el cancel esté a escuadra y nivelado. Pruebe su funcionamiento y, si es necesario, ajuste su posición.

## 8. Finalización de la Instalación

- Aplique un sello hermético continuo entre el marco del cancel y el vano, tanto en el interior como en el exterior.



# RECOMENDACIONES DE INSTALACIÓN

S-100 AR

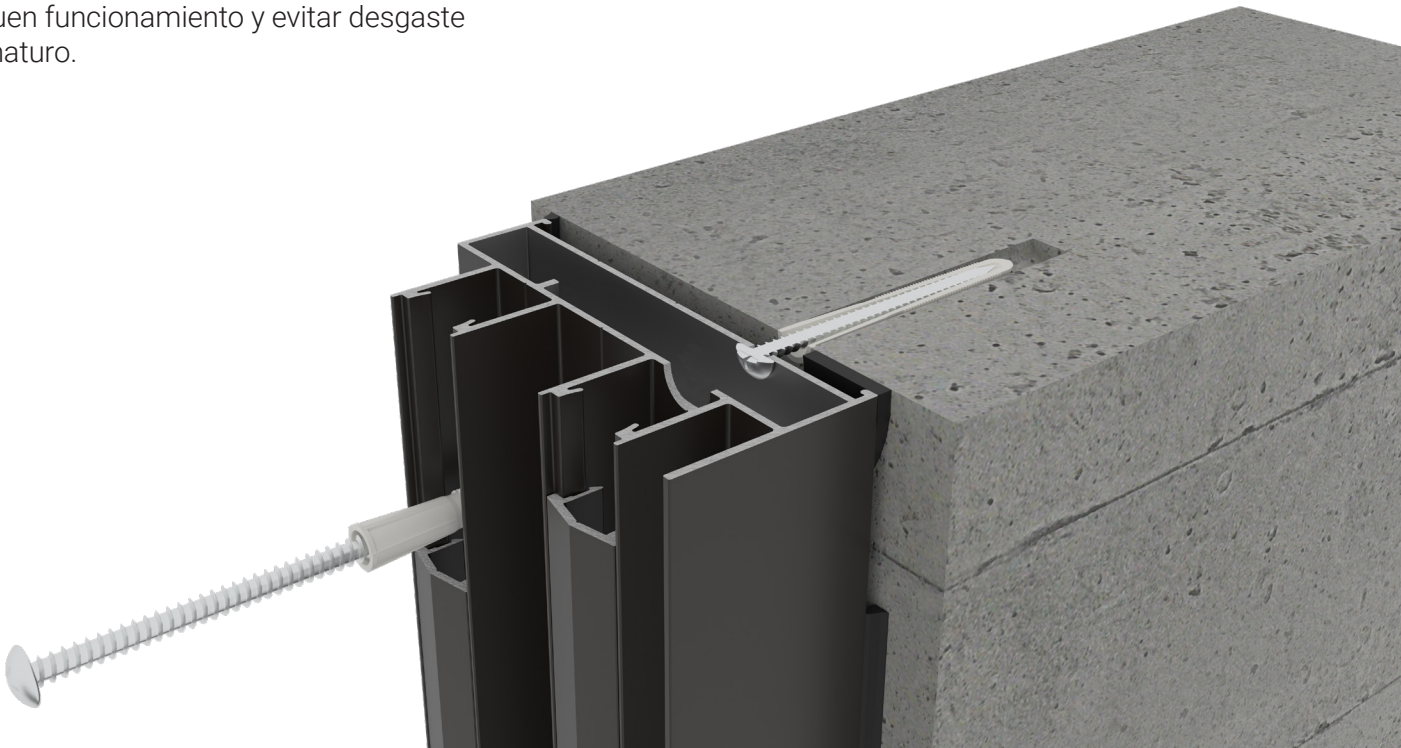
- Para evitar la condensación en la junta entre el cancel y la obra, utilice un sellador con baja transmisión de vapor de agua en el interior y uno con mayor transmisión en el exterior, permitiendo que el vapor se libere al exterior y evitando humedad en el interior.
- Como paso final, retire con cuidado la película plástica protectora de los perfiles de aluminio de inmediato. La exposición prolongada al sol puede dificultar su remoción y, en algunos casos, manchar el perfil.

## 9. Verificación Final y Mantenimiento Preventivo

- **Inspección final:** Verifique una vez más que el cancel esté a escuadra, nivelado y funcione sin problemas. Asegúrese de que todas las uniones estén bien selladas y que no haya espacios o movimientos indeseados en el marco.
- Revisión de los sellos: Asegúrese de que los sellos aplicados alrededor del cancel estén bien adheridos y no presenten áreas con huecos. Esto es crucial para evitar filtraciones de aire y agua.
- Mantenimiento regular: Se recomienda realizar una limpieza periódica del cancel, utilizando productos adecuados para evitar la corrosión o acumulación de suciedad. Revise anualmente el estado de los sellos y replíquelos si es necesario.
- Lubricación de partes móviles: Si el cancel tiene bisagras, correderas o cualquier mecanismo móvil, aplique lubricante adecuado para mantener su buen funcionamiento y evitar desgaste prematuro.

## 10. Recomendaciones para el Uso y Cuidado del Cancel

- Apertura y cierre suaves: Para evitar daños en el marco y en los mecanismos, asegúrese de abrir y cerrar el cancel suavemente sin aplicar fuerza excesiva. Evite golpear o forzar el movimiento.
- Evite colgar objetos pesados: No cuelgue objetos pesados en el marco o en las manetas del cancel, ya que esto podría afectar el alineado y funcionamiento adecuado.
  - Mantenga los canales de desagüe despejados: Si el cancel tiene canales de desagüe, asegúrese de que estén libres de obstrucciones (como polvo, arena o residuos). Esto es esencial para evitar la acumulación de agua y prevenir filtraciones.
  - Protección contra impactos: Tenga cuidado de no golpear el vidrio con objetos duros o pesados, ya que esto podría causar grietas o roturas. Asegúrese de que las áreas alrededor del cancel estén despejadas y libres de objetos que puedan dañarlo.
  - Inspección de las juntas y sellos: Revise periódicamente las juntas y los sellos de protección para asegurarse de que no haya signos de desgaste o deterioro. Si es necesario, vuelva a aplicar sellador para mantener la hermeticidad.





RESPONSABILIDAD

Los datos indicados y los métodos de cálculo son proporcionados por CUPRUM SA. de CV. como una guía únicamente. La información proporcionada en este catálogo no sustituye todas las regulaciones aplicables: normas, códigos de construcción nacionales o regionales.

Las condiciones específicas y detalles técnicos de cada proyecto en particular deben tomarse en consideración. La elección correcta de todos los elementos, así como cualquier requisito especial con respecto a la estabilidad de la estructura, debe siempre ser considerada por el ingeniero estructural responsable del proyecto.

Las soluciones presentadas en estas páginas son indicativas y no pueden cubrir todos los posibles casos de proyecto. Por eso cada proyecto tiene que ser evaluado por el ingeniero estructural a cargo, teniendo en cuenta las características específicas, como las condiciones climáticas, ubicación, orientación, etc.

CUPRUM SA. de CV. no se responsabiliza por los cálculos y conclusiones realizadas con base en la información presentada en este documento. Todos los cálculos y especificaciones deben ser estimados, avalados y garantizados por un arquitecto, ingeniero, o persona jurídica autorizada por la ley para tales actividades.

DERECHOS DE AUTOR

Copyright © | Edición 2025 CUPRUM SA. de CV. (última actualización, noviembre 2025)

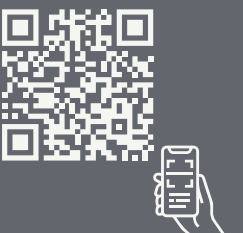
El diseño, la estructura y el contenido de este catálogo están sujetos a derechos de autor y los derechos exclusivos pertenecen a CUPRUM SA. de CV. Modificar, copiar, publicar, vender o licenciar cualquier parte o la totalidad del contenido de este catálogo está estrictamente prohibido sin el permiso de CUPRUM SA. de CV. Cualquier uso no autorizado del contenido puede violar los derechos de autor u otras leyes.

DESCARGO DE RESPONSABILIDAD

CUPRUM SA. de CV. no se responsabiliza por errores tipográficos, imprecisiones técnicas y posibles cambios del contenido de este catálogo. Antes de comenzar el proceso de fabricación, es altamente recomendable ponerse en contacto con el departamento de asesoría técnica de CUPRUM con el fin de brindarle información actualizada.



Este manual y sus diseños están protegidos por diversas patentes.  
Los perfiles y sus diseños son propiedad exclusiva de Cuprum.  
Queda estrictamente prohibida su reproducción, total o parcial.





#### **Planta y Ventas en Monterrey**

Av. Diego Días de Berlanga # 132 Nte., Col. El Nogalar,  
San Nicolás de los Garza, N.L., C.P. 66480  
Tel.: (81) 8305 8500 / (81) 8305 8600

#### **Planta y Ventas en Estado de México**

Av. La Presa # 290, Col. San Juan Ixhuatepec  
Tlanepantla, Edo. de México, C.P. 54180  
Tels.: (55) 5 746 7900 / (55) 5746 7800 / (55) 5746 7975

#### **Planta y Ventas en Guadalajara**

Antigua Carretera a Chapala # 3345, Alamo Industrial  
Guadalajara, Jalisco, C.P. 44470  
Tel.: (33) 3666 9000

#### **Showroom Ventanas Eurovent**

Calzada del Valle #504, Col. Del Valle, San Pedro Garza  
García, Nuevo León, C.P. 66220  
Tel.: (81) 4065 4596

#### **Sala de Exhibición Ciudad de México**

Altavista #79, Col. San Ángel, Del. Álvaro Obregón, Ciudad de  
México, C.P. 01000  
Tel.: (55) 5550 3690, (55) 5616 6674, (55) 5616 7308

<https://cuprum.com/construccion/>

