

DEIN  
**PLANUNGS** 4.0  
**ZENTRUM**

**Thalhofer - Gruppe**  
nachhaltig · zuverlässig · innovativ



gültig ab  
**Juni**  
**2022**

**Referenz-Book**



## Service und Qualität sind unsere Markenzeichen.

Als Familienunternehmen steht der Mensch – unsere Mitarbeiter und Kunden – im Mittelpunkt. Wir sind deshalb mit unseren Betrieben und den Mitarbeitern ganz in Ihrer Nähe.

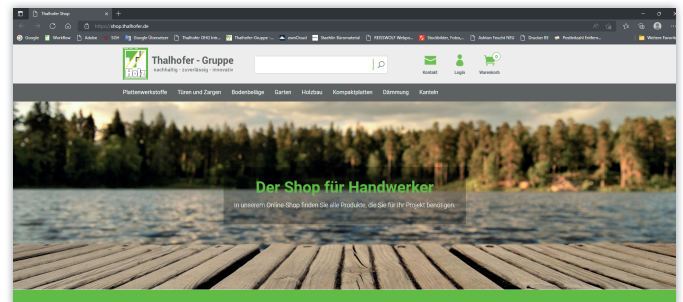
Wir unterstützen das Schreinerhandwerk mit dem Thalhofer-Innovationspreis und bieten über das Internet innovative Angebotsprogramme für das Handwerk, sowie einen Profi-Shop für Ihren bequemen Einkauf. Wir und unsere Mitarbeiter freuen uns, Sie als Partner an unserer Seite zu haben.

Familie Thalhofer



### TWG Bemusterung-App

Unsere Profi-Partner können Ihre Bodenangebote in Ihrem eigenen Angebotsprogramm rechnen und daraus per Knopfdruck eine Montageanweisung und die Bestellung generieren. Wir bieten dafür die Plattform und Sie können sauber und effizient arbeiten. Fordern Sie Ihren persönlichen Zugang unter [www.thalhofer.de](http://www.thalhofer.de) an. Mit der TWG App können Sie mobil traumhafte Wohnungen gestalten.



### Onlineshop für den Profi

Unser Onlineshop ermöglicht Ihnen zu jeder Zeit einen Überblick über das komplette Sortiment. Sie können online bestellen, erhalten aus dem System die Bestellbestätigung und können auch einen Rückrufwunsch bei „speziellen Fragen“ platzieren. Der Lieferstatus Ihrer Bestellungen ist jederzeit online verfügbar, sodass Sie den Stand des Auftrages erkennen und nachverfolgen können.

Registrieren Sie sich unter [shop.thalhofer.de/konto/](http://shop.thalhofer.de/konto/) oder per E-Mail an [shop@thalhofer.de](mailto:shop@thalhofer.de).



[shop.thalhofer.de/konto/](http://shop.thalhofer.de/konto/)



[www.thalhofer.de](http://www.thalhofer.de)

### Shop-Prämien & Übernahme Punkte

Aufgrund gesetzlicher Änderungen stellen wir Ihnen künftig keine Sachprämien mehr zur Auswahl. Anstelle hierfür erhalten Sie bei jedem Einkauf 1,5 % Cashback. Sie können diese Wert-Rabatte sammeln und nach Ihren Wünschen als Warengutschein einlösen.

## Inhaltsverzeichnis

Service und Qualität sind unsere Markenzeichen .....	2
einheimische Weißtanne .....	4-9
einheimische Douglasie .....	10-12
einheimische Lärche.....	13
Trespa .....	14
Kronoplan und Duropal.....	15
Planungszentrum.....	16-17



Stand 05 | 2022

Drucktechnisch bedingte Farbabweichungen sind möglich. Produktbezogene Änderungen behalten wir uns vor. Mit unserer Broschüre Kompetenz Exterior 2.0 verlieren vorangegangene Ausgaben ihre Gültigkeit.

**einheimische Weißtanne**

## Werkstattanbau Zimmerei in Blumberg

### Technische Daten

**Holzart/Qualität:** Einheimische Weißtanne Rift / Halbrift astarm, kd ca. 16 %, keilgezinkt PU

**Typ:** Steinwandel „visio face 3-D“ Typ 1-4 mit N+F, Sichtseite feinsägerau, Sichtkanten mit Mikrofase, inkl. Keim Lignosil Color Garantieaufbau 2 x Grundierung allseitig, + 2 x Deckbeschichtung 3-seitig Sichtseiten im Farbton Keim Farbkarte Nr. 9071 Gelb

**Abmessung:** Typ 1 – 21 x 69 mm, Typ 2 – 21 x 96 mm  
Typ 3 – 28 x 121 mm, Typ 4 – 45 x 96 mm

**Fixlänge:** 5,20 und 3,50 m nach Kundenwunsch

**Anordnung:** Senkrecht, geschlossene Fassade in 3-D Optik, Anordnung nach unserem Verlege Vorschlag gemischt immer wiederkehrend 4 x Typ 1 / 4 x Typ 2 / 6 x Typ 3 / 4 x Typ 4

**Menge:** Federmaß ca. 136 qm

**Fläche:** verlegt ca. 109 qm, Unterkonstruktion bauseits

**Umsetzung:** Mai 2021

**Beratung und Abschluss:** durch den Außendienst mit der Unterstützung des Fachbereich Holzbau / Fassade, in Form von Kalkulation, Musterbeschaffung und Auftragsabwicklung

### Objektbeschreibung

Die Besonderheiten hier sind zum einen die selbstentwickelte 3-D Fassade mit den geschlossenen N+F Profilen in der Holzart einheimische Weißtanne. Produziert aus der eigenen Rohware in Lohnfertigung, was das Profilieren und Beschichten angeht. Spannend für uns war der Einsatz von keilgezinkter Ware im Zusammenhang mit der hochwertigen und deckenden Keim Lignosil Color Beschichtung auf mineralischer Basis. Farbpigmente auf Silikat Basis, sprich absolut lichtecht. Die Keilzinkung ist selbst direkt vor der Fassade stehend im Grunde nicht mehr sichtbar! Mit dem Keim

Lignosil Color Aufbau 2-fach grundiert, 2-fach deckend beschichtet hat der Kunde 10 Jahre Gewährleistung auf Lichtehtheit und gegen Abblättern (geht bei Silikatfarbe gar nicht). Eine im Hause Steinwandel entwickelte Fassade von der Rohwarenbeschaffung, über das Design, über die Profilierung und Beschichtungsauswahl. Durchgängige Hoheit bei Verfügbarkeit, Qualität, Preis und Design.





## Studenten-Wohnheim Fassade in Weißtanne

### Technische Daten

**Holzart/Qualität:** Einheimische Weißtanne Rift / Halbrift  
astarm, kd ca. 16 %, keilgezinkt PU

**Typ:** Glattkant-Fassade, 3 verschiedene Brettbreiten,  
Sichtseite feinsägerau, Kanten gerundet R 3 mm inklu-  
sive Premium Vorvergrauung Keim Verano auf minera-  
lischer Basis, Standardfarbton 4470 1-fach beschichtet  
3-seitig

**Abmessung:** Variante 1 → 21 x 60 mm,  
Variante 2 → 21 x 118 mm, Variante 3 → 21 x 145 mm

**Fixlänge:** 6,00 m nach Kundenwunsch

**Anordnung:** Senkrecht, offene Fassade auf Fuge  
(ca. 10 mm), 3 Breiten gleichmäßig verteilt

**Menge:** gelieferte Menge ca. 730 qm

**Umsetzung:** Mai 2021

**Beratung und Abschluss:** durch den Außendienst mit  
der Unterstützung des Fachbereich Holzbau / Fassade,  
in Form von Kalkulation, Musterbeschaffung und Auf-  
tragsabwicklung

### Objektbeschreibung

Erster von 2 geplanten Bauabschnitten für eine Wohn-  
anlage für Studenten oder ähnliches, Gebäude Holzrah-  
menbau, Fassade in keilgezinkter Qualität einheimische  
Weißtanne. Erster Fassadenauftrag mit dem ausfüh-  
renden Zimmermann. Die Premium-Vorvergrauung von  
Keim Verano, biozid- und fungizidfrei, hochdiffusions-  
offen, auf mineralischer Basis, absolut lichtechte Far-  
ben, wartungsfreie Fassade war der Türöffner, um den  
Verarbeiter mit dem Projekt von unserer Fassade zu  
überzeugen.





## Teilfassade Holzhaus Region VS 3-D „visio face“ einheim. Weißtanne

### Technische Daten

**Holzart/Qualität:** Einheimische Weißtanne Rift / Halbrift  
astarm, kd ca. 16 %

**Typ:** Steinwandel „visio face 3-D“ Typ 1-4 mit N+F,  
Sichtseite feinsägerau, Sichtkanten mit Mikrofase, inkl.  
Koralan Vorvergrauung 2-fach sichtseitig Standardfarb-  
karte basaltgrau

**Abmessung:** Typ 1 – 21 x 69 mm, Typ 2 – 21 x 96 mm  
Typ 3 – 28 x 121 mm, Typ 4 – 45 x 96 mm

**Hauptlänge:** 5,00 m aus Lagerware

**Anordnung:** Senkrecht, geschlossene Fassade in 3-D  
Optik, Anordnung nach unserem Verlegevorschlag  
gemischt immer wiederkehrend  
4 x Typ 1 / 4 x Typ 2 / 6 x Typ 3 / 4 x Typ 4 ...

### Objektbeschreibung

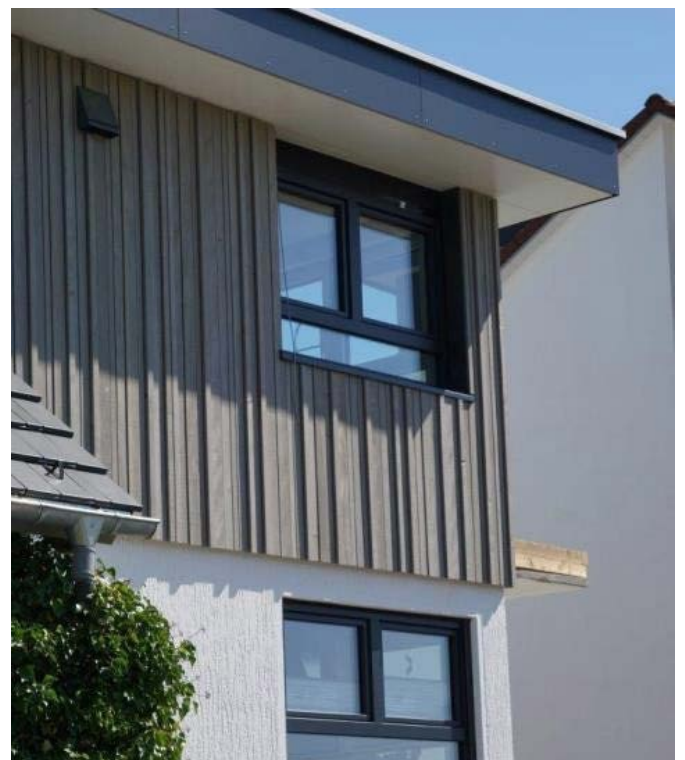
Erster platzierter Auftrag für unsere „Eigenkreation“  
Weißtanne Fassade 3-D mit N+F „visio face“ überhaupt.  
Ware wurde unbehandelt vom Lager entnommen, fertig  
gehobelt und zur Beschichtung zu einem Dienstleister  
gebracht. Lieferzeit dadurch ca. 2-3 Wochen nach Auf-  
tragsklarheit.

**Menge:** Federmaß ca. 40 qm

**Fläche:** verlegt ca. 34 qm, Unterkonstruktion bauseits

**Umsetzung:** Oktober 2019

**Beratung und Abschluss:** durch den Außendienst mit  
der Unterstützung des Fachbereich Holzbau / Fassade,  
in Form von Kalkulation, Musterbeschaffung und Auf-  
tragsabwicklung





## Aufstockung Schule Wurmlingen, heim. Weißtanne vorvergraut

### Technische Daten

**Holzart/Qualität:** Einheimische Weißtanne Rift/Halbrift, astarm sortiert, getrocknet ca. 16%

**Typ:** Leistenfassade Weißtanne, 3-seitig gehobelt, Sichtseite feinsägerau, 2 Sichtkanten gerundet, säge-  
rau Hobelfräser, inkl. Beschichtung mit Häussermann  
Woodcare Patina medium Vorvergrauung

**Abmessung:** 40 x 40 mm

**Hauptlänge:** 5,00 m

**Anordnung:** Senkrecht, offene Fassade auf Fuge ( ca.  
10 mm), inkl. UK in schwarz lasiert 34 x 45 mm  
Und Weißtanne 3-S astrein als Untersicht, bauseits pas-  
send lasiert

**Menge:** gelieferte Menge ca. 950 qm

**Umsetzung:** Februar 2016, Bilder April 2021

**Beratung und Abschluss:** durch Fachbereich Holzbau/  
Fassade in Form von Kalkulation, Musterbeschaffung,  
Auftragsabwicklung

### Objektbeschreibung

Aufstockung einer Schule in Wurmlingen in Holzrah-  
menbau. Lieferant Fassade + UK war die Firma Häus-  
sermann.

Lieferant 3-S Weißtanne Rift/Halbrift i.P. astrein durch-  
gehende Lamellen in 4970 x 2030 x 19 mm Steinwan-  
del Rottweil (Lohnfertigung Schwörer)

Bemerkenswert die Farbstabilität der Vorvergrauungsla-  
sur nach rund 5 Jahren freie Bewitterung.



**einheimische Weißtanne**

## Wohnanlage Freiburg - Fassade in Weißtanne

### Technische Daten

**Holzart/Qualität:** Einheimische Weißtanne Rift / Halbrift  
astarm, kd ca. 16 %

**Typ:** Kombination aus Rhombusleiste 21 x 69 mm und Einzelrhombusprofil mit N+F, 21 x 96 mm, beides Sichtseite feinsägerau, Kanten rund R 3 mm, 15° schräg + 1-fach beschichtet mit mineralischer Vorvergrauung  
Keim Verano Standardfarbkarte 4863

**Wohnhaus:** 21 x 96 mm Einzelrhombusprofil mit N+F  
Fahrrad- / Geräteschuppen: 21 x 69 mm Rhombusleiste auf Abstand

### Objektbeschreibung

Fassade in einheimischer Weißtanne bei Wohnbaugesellschaft in Freiburg. Gehobene Wohnlage und Lückenbebauung. Unser Kunde baut schlüsselfertige Wohnhäuser in hochwertiger Holzbauweise.

Die Bilder wurden im Zuge einer Begutachtung gemacht, da die Fassade reklamiert wurde. Grund war ein Pilzsporenbesatz auf der Oberfläche. (es war mit einer hochwertigen Spiegelreflexkamera kaum fotografisch festzuhalten, so gering war der Besatz. Grund für den Besatz von Pilzsporen (temporär auf der Oberfläche) war ziemlich sicher die extreme Verschmutzung der Fassade mit Blütenstaub des angrenzenden Waldbestand und gleichzeitiger Fönlage direkt am Fuße des

**Länge:** Standardlänge 5,00 m durchgehend

**Anordnung:** Waagrecht, teilweise offene, teilweise geschlossene Fassade

**Menge:** gelieferte Menge ca. 145 qm

**Umsetzung:** April 2019 (Bilder April 2021)

**Beratung und Abschluss:** durch den Außendienst mit der Unterstützung des Fachbereich Holzbau / Fassade, in Form von Kalkulation, Musterbeschaffung und Auftragsabwicklung

Schwarzwaldes. Der extreme, organische Feinstaub auf der Fassadenoberfläche begünstigt natürlich den Ansatz von Pilzsporen, auch wenn eine mineralische Trennlage durch die hochwertige Keim Verano Vergrauungslasur vorhanden ist. Der Blütenfeinstaub und die warme, feuchte Luft in Freiburg im Rheintal sind leider ein idealer Nährboden für Besatz von Schlauchpilzsporen. Diese setzen sich lediglich auf der Holzoberfläche fest, zerstören das Holz in keinsten Weise und sterben Entfall der Nahrungsgrundlage wie Blütenstaub wieder ab. Im Grunde ist dies ein Bestandteil der natürlichen Vergrauung von Holzoberflächen. Aber das Objekt ist schön, daher auch die Bilder als Referenz.





## Wohnhaus Brettsperrholz Fassade Keilspund Weißtanne Patina medium

### Technische Daten

**Holzart/Qualität:** Einheimische Weißtanne, Rift/Halbrift, i.P. astarm, getrocknet ca. 16%

**Typ:** Keilspundprofil einheimische Weißtanne astarm Rift/Halbrift mit N+F Sichtseite feinsägerau, Kanten rund R 3 mm inkl. 1-fach Woodcare patina Natur medium Vorvergrauung

**Abmessung:** 24/16 x 146 mm Schrägprofil mit N+F

**Standardlänge:** 5,00 m

**Anordnung:** horizontal geschlossene Fassade

**Menge:** gelieferte Menge ca. 250 qm

**Umsetzung:** Mitte 2019, Bilder April 2021

**Beratung und Abschluss:** durch Fachbereich Holzbau/ Fassade in Form von Kalkulation, Musterbeschaffung, Auftragsabwicklung

### Objektbeschreibung

Wohnhaus vom Meister eines Zimmereikunden von uns. Ein wunderschönes Referenzobjekt. Kompletten Innenausbau wie Böden, Türen usw ebenfalls geliefert. Rohbau Brettsperrholz bauseits.

Ist ein richtiges Schmuckstückchen geworden. Lieferant der Fassade Häussermann.



**einheimische Douglasie**

## Schulsporthalle + Mensa in VS, Douglasie Glattkant unbehandelt

### Technische Daten

**Holzart/Qualität:** Einheimische Douglasie, getrocknet ca. 16%, Güteklasse I/II, gute III mitgehend

**Typ:** Glattkant-Fassade, Abmessung 30 x 125 mm 4-seitig gehobelt, Sichtkanten gefast, unbehandelt – Senkrecht auf Abstand montiert, UK 30 x 50 mm Konter- und Traglattung, fertig schwarzlasert inkl. Pilz- und Bläueschutz

**Abmessung:** 30 x 125 mm fertig gehobelt

**Fixlänge:** 4,60 m nach Kundenwunsch

**Anordnung:** Senkrecht, offene Fassade auf Fuge (ca. 10 mm)

**Menge:** gelieferte Menge ca. 500 qm

**Umsetzung:** Februar 2019, Bilder April 2021

**Beratung und Abschluss:** durch Fachbereich Holzbau/ Fassade in Form von Kalkulation, Musterbeschaffung, Auftragsabwicklung

### Objektbeschreibung

Neubau einer Schulsporthalle und Mensa für die Schüler in VS. Hier haben wir im Vorfeld bereits KVH, Dämmung und Brettschichtholzdecken für den Rohbau geliefert. Die Fassade ist nahezu ohne Dachvorsprung senkrecht montiert. Bewitterungszeit mehr als 2 volle Jahre. Die Fassade weist bis heute keinerlei Flecken, Pilzsporenbefall oder ähnliches auf. Ein richtig gutes Beispiel dafür, dass das richtige Holz auch ohne zusätzlichen chemischen Holzschutz oder Vergrauungsanstrich hervorragend auf natürliche Weise vergrauen kann, wenn der Standort paßt. Lediglich eine leichte, aber sehr gleichmäßig einsetzende Vergrauung ist zu erkennen.





# Industriehalle Reutlingen-Altenburg

## Technische Daten

**Holzart/Qualität:** Einheimische Douglasie, kd ca. 16 %, Gkl. I/II, gute III mitgehend, splintarm

**Typ:** Glattkantbrett Sichtseite gehobelt/Glattkantbrett Sichtseite feinsägerau 1-fach beschichtet Ottoson Leinölfarbe corallenrot, scharfkantig

**Abmessung:** 21 x 120 mm, Hauptlängen 4,40 m und 5,00 m

**Anordnung:** Senkrecht, mit 10 mm Abstand montiert

**Fläche:** ca. 650 qm

## Objektbeschreibung

Die Herausforderung war zum einen die exponierte Objektlage, zum anderen, als erstes Unternehmen in Deutschland die exklusive Ottoson Leinölfarbe industriell beschichtet anbieten und liefern zu können.

Dies wurde in der Form noch in keinem Unternehmen realisiert.

Ottoson Leinölfarben werden noch auf sehr traditionelle Weise am Stammsitz in Schweden produziert. Üblicherweise wird diese Farbe nur per Hand verarbeitet, was vor allem auch an der Konsistenz der Farbe liegt.

Es handelt sich um eine reine Leinölfarbe nach uralter Rezeptur, wie sie in Schweden seit Jahrhunderten verarbeitet wird. Dies ist ein „exclusives“ Produkt.

**Menge:** ca. 5100 lfm glattkantig gehobelt, unbehandelt + ca. 850 lfm 3-seitig 1-fach beschichtet mit Ottoson corallenrot

**UK:** Konterlattung und Traglattung mit 32 x 50 mm Latten sibirische Lärche roh ca. 2100 lfm

**Leibungen:** 19 mm Lärche 3-S

**Lieferung:** im Januar 2021

**Montage:** bis April 2021 abgeschlossen

Die Farbe ist absolut ökologisch und verspricht langen Schutz und Standzeit. In diesem „knallroten“ Farbton sind wir alle gespannt, wie es in ein paar Jahren aussehen wird.



## heimische Douglasie Bauholz



# Brückenbau landwirtschaftlicher Verkehrsweg in Douglasie

## Technische Daten

**Holzart/Qualität:** heimische Douglasie Bauholz, scharfkantig, kd ca. 18 %

**Projekt:** Brückenerneuerung Fahrbelag, Tragkonstruktion und Geländer über den Krähenbach, Kreis Tuttlingen mit einer Holzkonstruktion aus Douglasie Kreuz- / Halbholz getrocknet

**Abmessung:** 100 x 140 mm bis 220 x 260 mm, Längen bis 9,50 m

**Verbaute Menge:** ca. 25 cbm trockenmaßhaltend

**Umsetzung:** Mai 2020

**Beratung und Abschluss:** durch den Fachbereich Holzbau / Fassade, in Form von Kalkulation, Musterbeschaffung und Auftragsabwicklung

## Objektbeschreibung

Sanierung einer Brücke über den Krähenbach, im Landkreis Tuttlingen, einen Flüsschen, dass etwas später in die Donau fließt. Genutzt wird diese Brücke von Rad- und Fußwanderer, vor allem von landwirtschaftlichen Nutzfahrzeugen. Geeignet für Fahrzeuge bis 16 Tonnen Gesamtgewicht.

Konstruiert und verbaut von einer Zimmerei in Aldingen. Eingeschnitten und getrocknet von unserem Lieferanten für Tanne – und Douglasie Rohhobler, der neben einer Bandsäge noch eine Starkholzgatterlinie betreibt und Abmessungen bis 45 x 45 cm und 16 m Länge produzieren kann.





## Fassade Standortschießanlage Donaueschingen

### Technische Daten

**Holzart/Qualität:** Einheimische Lärche, kd ca. 18 %, Gkl. I/II, gute III mitgehend

**Typ:** Wechselfalzprofil, Sichtseite sägerau (Gatter), 3-seitig egalisiert, Überdeckung 15 mm

**Abmessung:** Profilmaß 30 x 154 mm, unbehandelt

**Längen:** 3,00 / 4,50 / 5,00 m nach Kundenwunsch

**Anordnung:** Vertikal(Tragwerk) und horizontal (Wände), geschlossene Fassade, Betonkern beidseitig verkleidet

**Menge:** Profilmaß ca. 15.500 qm

**Fläche:** verlegt ca. 13.000 Unterkonstruktion Lärche Kanthölzer kd, sägerau

**Umsetzung:** Oktober 2017 bis Juli 2019

**Beratung und Abschluss:** durch den Fachbereich Holzbau / Fassade, in Form von Kalkulation, Musterbeschaffung und Auftragsabwicklung

### Objektbeschreibung

Neubau einer Schießanlage in Donaueschingen. Bei Feldversuchen (Abschirmung von Sicherheitsbereiche vor elektromagnetischen Strahlen wie Funk oder W-lan), hat man Wände und Raumdecken mit verschiedensten mineralischen Werkstoffen geprüft. Metallverkleidungen, Kunststoff und verschiedenen Holzarten.

Die heimische Lärche hat hier mit Abstand am Besten abgeschnitten, in Kombination mit einem Stahlbetonkern. 120 mm Betonkern + beidseitig 30 mm Lärche bringt hervorragende Abschirmergebnisse.

Menschen, die naturnah leben, die altes Wissen früherer Generationen bewahrt haben, überrascht dies nicht. Man hat in alten Bauernhöfen, selbst in Stallungen oft mit Lärche Blindböden gearbeitet, um Energiestrahlungen und Wasseradern aus dem Untergrund abzumildern. Wo immer es nicht möglich war, vor der Baumaßnahme mit Wünschelrute oder den angestammten Haus- und Nutztieren die Bodenfläche zu prüfen, kam die Lärche auch zum Einsatz.



## Turn- und Mehrzweckhalle Kreis Tuttlingen

### Technische Daten

**Hersteller:** Trespa, Lieferant Schmüser

**Typ:** 8 mm Trespa HPL Kompaktplatten Meteoron 1-seitig Dekor English Red, B1 schwer entflammbar, mit bauaufsichtlicher Zulassung, komplett nach Kundenwunsch konfektioniert und bearbeitet

**Abmessung:** 4270 x 2130 x 8 mm

**Bearbeitung:** kompletter Zuschnitt, Kantenbearbeitung, Bohrungen nach Kundenangabe per Stückliste Schmüser

**Anordnung:** klassisch richtungsungebunden mit 10 mm Fugenabstand auf Aluminium UK (bauseits) mit Nieten, zusätzlich Bohrlehre und Nietsetzlehre von uns mitgeliefert

**Menge:** gelieferte Menge ca. 550 qm, in Strecke geliefert

**Umsetzung:** November 2019 bis Februar 2020

**Beratung und Abschluss:** durch den Fachbereich Holzbau / Fassade, in Form von Kalkulation, Musterbeschaffung und Auftragsabwicklung

### Objektbeschreibung

Es war wohl eines der spannendsten und aufregenden Objekte in der jüngeren Vergangenheit. Im Grunde war der Auftrag für uns, Holz Steinwandel bereits weg, aufgrund fehlender Bezugsquelle zu Trespa. Doch durch die neue Unternehmenskonstellation konnten wir den Vorteil zur Thalhofer-Gruppe zu gehören ausnutzen. Die Kollegen konnten uns die Möglichkeiten und das System unter anderem mit Schmüser aufzeigen.

Wir versuchten nochmals unser Glück bei dem Zimmermann mit der Turnhalle. Preisstellung, Serviceangebot und sicher auch ein wenig Hartnäckigkeit waren wohl der Grund, dass wir unserem Wettbewerber diesen Auftrag noch regelrecht vom Teller ziehen konnten. Umsetzung war einwandfrei, wir machen mit diesem Zimmermann bereits das 4 oder 5 Objekt über Schmüser.



# Werkhalle Zimmerei in Albstadt

## Technische Daten

**Hersteller:** Kronoplan und Duropal

**Typ:** 8 mm Kronoplan M-line HPL Kompaktplatten beidseitig Dekor 0191 BS cool gray, B1 schwer entflammbar, mit bauaufsichtlicher Zulassung + 8 mm Duropal Xterior F-Kollektion Dekor U19005 jade, B1 schwer entflammbar und mit bauaufsichtlicher Zulassung, Bearbeitung bauseits

**Abmessung:** Kronoplan M-line 4100 x 1300 x 8 mm  
Duropal Xterior 2800 x 2070 x 8 mm

**Bearbeitung:** bauseits

## Objektbeschreibung

Treuer Puricelli Kunde von uns, der jedoch bei seiner eigenen Werkhallensanierung zum einen B1 montieren musste und unbedingt die eigenen Firmenfarben auf die Halle zaubern wollte.

Haben wir, und es ging nur mit Duropal in Jade, tatsächlich hinbekommen.

Mit Puricelli haben wir ein unkompliziertes und gutes Produkt, auch einen Partner, der die gesamte Zeit in 2021 bisher fair und korrekt funktioniert hat, keine

**Anordnung:** klassisch richtungsungebunden mit 8 mm Fugenabstand auf Aluminium UK (bauseits), teilweise Holz mit Nieten, Schrauben zusätzlich Bohrlehre und Nietsetzlehre von uns mitgeliefert (Lieferant MBE)

**Menge:** gelieferte Menge ca. 340 qm

**Umsetzung:** Oktober-November 2020

**Beratung und Abschluss:** durch den Fachbereich Holzbau / Fassade, in Form von Kalkulation, Musterbeschaffung und Auftragsabwicklung

Preistreiberei, durchgängig zwischen 4-5 Wochen Lieferzeit. Aber leider noch keine guten Möglichkeiten in schwer entflammbar bzw. hat auch aktuell keine bauaufsichtliche Zulassung, daher bei diesem Projekt nicht zu Zuge gekommen.

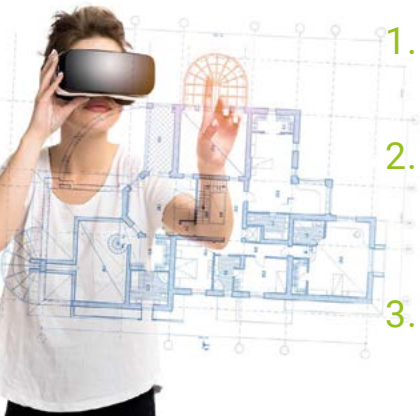
Aber in der neuen Konstellation Exterior und dem exzellenten Netzwerk bei Thalhofer sind wir in der Lage, nahezu jede Problemstellung unserer Kunden lösungsorientiert bewältigen zu können.

# Bemusterung im Digitalen Zwilling

Wir befinden uns im Zeitalter der „digitalen Evolution“ und Thalhofer nutzt die neueste Technik in VR (Virtuell Reality) und AR (Augmented Reality), um seine Kunden in ihrem Verkaufsprozess zu unterstützen.

Bereits in der Planungsphase wird von Ihrem Bauprojekt ein ‚digitaler Zwilling‘ erzeugt. Durch den Einsatz von VR- und AR-Technologien kann der Entscheider sein Bauprojekt visualisieren und virtuell begehen.

## Er hat dadurch drei wesentliche Vorteile bei seiner Investitionsentscheidung:



- 1. Gestaltungssicherheit:** Der Entscheider bekommt bereits in der Planungsphase ein Raumgefühl und kann Planungsfehler erkennen.
- 2. Interieur:** Der Entscheider kann vor Baubeginn die Bemusterung für seine Innenraumgestaltung und den Innenausbau zusammenstellen und bekommt damit einen optischen Gesamteindruck zu seinen Gestaltungswünschen.
- 3. Budgetsicherheit:** Der Entscheider kann vor Baubeginn sein Budget mit den Kosten seiner Wünsche zur Innenraumgestaltung und dem Ausbau gegenprüfen und erstellt somit schon in der Planungsphase einen Überblick über den Budgetbedarf.

Unser Konzept bringt dem Bauherrn höchstmögliche Sicherheit im Rahmen seiner Investitionsentscheidungen und unseren Partnern eine herausragende Beratungs- und Betreuungskompetenz. Damit kann er sich auch zukünftig – als der richtige Partner – bei weiteren Bauherren positionieren.

## Erzeugung des digitalen Zwillings

- 1.** Ihre hausinternen 3D-Planungsprogramme können genutzt, über eine definierte Schnittstelle mit unserem Programm visualisiert und im digitalen Zwilling begehbar gemacht werden.
- 2.** Ihre vorhandenen 2D- und 3D-Planungen werden durch unsere qualifizierten Fachplaner aufbereitet.
- 3.** Bei Bestandsgebäuden unterstützt Sie eine digitale 3-dimensionale Neuvermessung Ihrer Räumlichkeiten zur schnellen Digitalisierung Ihres Bauvorhabens. Nutzen Sie unseren 3D-Aufmaßservice oder mieten Sie unser Equipment und vermessen Sie selbstständig.
- 4.** Wohnraumkonzepte von Einzelräumen können durch direkte Integration von nahezu allen gängigen CAD-Programmen, sowie Küchen- und Möbelplanungsprogrammen schnell realisiert werden.





# Erleben Sie ‚Ihr Planungszentrum‘ und profitieren Sie von den **Vorteilen**

Nutzen Sie „Dein Planungszentrum“ als eigenes Ausstellungshaus – ausgestattet mit der modernsten Bemusterungstechnik in VR, AR und einer großen Auswahl an realen und digitalen Mustern. Machen Sie es zu Ihrem Planungszentrum durch das White Label Konzept mit Ihrem Firmenlogo, Ihren eigenen Referenzen und eigener Firmenpräsentation.



Nutzen Sie den digitalen Zwilling in allen gängigen Bauprojekten:

- | Neubau
- | Altbausanierung
- | Renovierung von Bestandsgebäuden und Räumen
- | Bemusterung von Einzelräumen



www.thalhofer.de

Der Experte  
für Holz+Bau

Bayho

Hier finden Sie  
unsere Standorte:

