



gültig ab
April
2021

Kompetenz in Exterior 2.0

Fassadenplatten / Balkonverkleidung und Konfektionierung

Kronoart · Resoplan · Trespa · Pura · FunderMax · Duropal · Eternit Equitone · Alpolic · Schmäuser · TWG



Service und Qualität sind unsere Markenzeichen.

Als Familienunternehmen steht der Mensch – unsere Mitarbeiter und Kunden – im Mittelpunkt. Wir sind deshalb mit unseren Betrieben und den Mitarbeitern ganz in Ihrer Nähe.

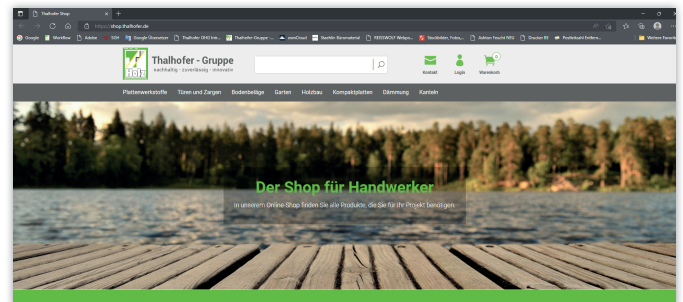
Wir unterstützen das Schreinerhandwerk mit dem Thalhofer-Innovationspreis und bieten über das Internet innovative Angebotsprogramme für das Handwerk, sowie einen Profi-Shop für Ihren bequemen Einkauf. Wir und unsere Mitarbeiter freuen uns, Sie als Partner an unserer Seite zu haben.

Familie Thalhofer



TWG Bemusterung-App

Unsere Profi-Partner können Ihre Bodenangebote in Ihrem eigenen Angebotsprogramm rechnen und daraus per Knopfdruck eine Montageanweisung und die Bestellung generieren. Wir bieten dafür die Plattform und Sie können sauber und effizient arbeiten. Fordern Sie Ihren persönlichen Zugang unter www.thalhofer.de an. Mit der TWG App können Sie mobil traumhafte Wohnungen gestalten.



Onlineshop für den Profi

Unser Onlineshop ermöglicht Ihnen zu jeder Zeit einen Überblick über das komplette Sortiment. Sie können online bestellen, erhalten aus dem System die Bestellbestätigung und können auch einen Rückrufwunsch bei „speziellen Fragen“ platzieren. Der Lieferstatus Ihrer Bestellungen ist jederzeit online verfügbar, sodass Sie den Stand des Auftrages erkennen und nachverfolgen können.

Registrieren Sie sich unter shop.thalhofer.de/konto/ oder per E-Mail an shop@thalhofer.de.



shop.thalhofer.de/konto/



www.thalhofer.de

Shop-Prämien & Übernahme Punkte

Aufgrund gesetzlicher Änderungen stellen wir Ihnen künftig keine Sachprämien mehr zur Auswahl. Anstelle hierfür erhalten Sie bei jedem Einkauf 1,5 % Cashback. Sie können diese Wert-Rabatte sammeln und nach Ihren Wünschen als Warengutschein einlösen.

Inhaltsverzeichnis

Service und Qualität sind unsere Markenzeichen	2
Zuschnitt & CNC Bearbeitung	4
Beispiel / Bearbeitungsmöglichkeiten	5
Kronoart	6-9
Kronoplan	10-13
Resoplan®	14-19
Resopal	20-23
Trespa® Meteon	24-29
Trespa® Pura	30-31
Fundermax	32-35
Duropol Xterior	36-41
TWG Bau Compact Platte	42-45
Eternit Equitone	46-51
Alpolic A2 by Schmäuser	52-53
Alpolic A2	54-55
Schmäuser	56-59
Zubehör	60-64
Planungszentrum	65-67



In der Preisliste können nicht alle technischen, haptischen und optischen Details der Produkte gezeigt und beschrieben werden. Verwenden Sie hierzu Prospekte, Produktdatenblätter, Sortierungsbilder und Muster, welche wir Ihnen gerne zur Verfügung stellen.

Alle Preise in diesem Prospekt verstehen sich zuzüglich MwSt. Irrtum und Änderungen vorbehalten!

Die im Prospekt abgebildeten Bilder sind nicht farbverbindlich und stellen lediglich eine erweiterte Produktinformation dar. Eine Garantie für die Farbgleichheit zwischen Endprodukt und Abbildung kann daher nicht gegeben werden!

Stand 03 | 2021

Drucktechnisch bedingte Farbabweichungen sind möglich. Produktbezogene Änderungen behalten wir uns vor. Mit unserer Broschüre Kompetenz Exterior 2.0 verlieren vorangegangene Ausgaben ihre Gültigkeit.



Zuschnitt & CNC Bearbeitung

WEEKE BMG 400 – CNC Bearbeitungszentrum

- Max. Bearbeitungsmöglichkeit: 3300 x 1550 mm

WEEKE BHP 210 ProfiLine – CNC Bearbeitungszentrum

- Max. Bearbeitungsmöglichkeit: 7400 x 2200 mm
- Nesting Anlage

HOLZMA HPP 300 Profiline – Plattenaufteilung und Bohrzentrum

- Max. Bearbeitungsmöglichkeit: 5600 x 5600 mm
- Max. Dicke: 80 mm
- Etikettendruck für jeden Zuschnitt
- Inkl. Bohraggregat für Durchgangsbohrungen und Hinterschnittbohrungen
- automatische Plattenzuführung durch Vakuumplattenheber

HOLZMA HPP 300 multitec – Plattenaufteilung und Bohrzentrum

- Max. Bearbeitungsmöglichkeit: 4300 x 4300 mm
- Max. Dicke: 80 mm
- Etikettendruck für jeden Zuschnitt
- Inkl. Bohraggregat für Durchgangsbohrungen und Hinterschnittbohrungen

Vakuumheber an allen Maschinen

Um die Platten vor Beschädigungen und Kratzern zu schützen, werden diese nur vom Stapel gehoben und nicht geschoben oder gezogen. So erhalten Sie immer einwandfreie Produkte!

Präzision!

Durch ausgebildete und motivierte Mitarbeiter gelangen auch die schwierigsten Projekte. Egal was wir fertigen sollen, sprechen Sie uns an, wir finden eine Lösung.

Zuschnitt

Wir optimieren für Sie den Plattenzuschnitt und ermitteln den effektivsten Einsatz der Rohtafelfabrikate. Millimetergenaue Schnitte sind bei uns Standard, sowie das Kennzeichnen der Zuschnitte mittels Aufkleber auf der Rückseite. Je nach Hersteller werden die Kanten gebrochen und / oder mit einer Kantenversiegelung versehen.

Konturfräsung

Fast jede durch Sie entworfene Kontur ist machbar. Ihren Wünschen sind dabei kaum Grenzen gesetzt. Als Grundlage für das Einlesen bestimmter Konturen benötigen wir die Zeichnungen im dxf-Format (AutoCad).

- offene/geschlossene Konturen
- Schriftzüge
- Eckverbindungen

Kantenbearbeitung

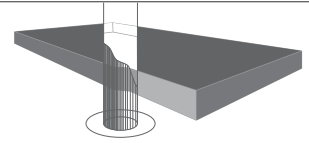
Für verschiedenste Anarbeiten besitzen wir die nötigen Werkzeuge und sorgen damit für ein Höchstmaß an Flexibilität für individuellste Bearbeitungen.

- Nut / Feder
- Fase / Gehrung
- Kantenradien
- Stufenfalz

Beispiel / Bearbeitungsmöglichkeiten

Formatfräsen

Bei Formatfräsungen ist je zu bearbeitender Schmalfläche ein **Übermass von 2 mm** zu berücksichtigen



Kantenausführungen

Standardfase (Fasenslänge 1 mm, 45°) beidseitig fräsen in Verbindung mit Schnittkante		Fräskontur 3	
Standardfase (Fasenslänge 1 mm, 45°) beidseitig fräsen in Verbindung mit Formatfräsung		Fräskontur 4	
Kante beidseitig gerundet R = 2, 3, 4 mm in Verbindung mit Formatfräsung		Standardfase + Nut (Fasenslänge 1 mm, 45°) beidseitig fräsen in Verbindung mit Formatfräsung	
Fräskontur 1		Kante beidseitig gerundet + Nut R = 2, 3, 4 mm in Verbindung mit Formatfräsung	
Fräskontur 2			

Eckausführungen

Ecke abrunden R = mm		Ecke abschrägen L = mm	
--------------------------------------	--	--	--

Sonderbearbeitung

Falzausfräsung Falztiefe mm Falzhöhe mm		
Nutausfräsung Nuttiefe mm Nutbreite mm		

Bohrungen

Sacklochbohrung Bohrdurchmesser D = mm		Befestigungslochbohrung Bohrdurchmesser D = mm	
Hinterschnittbohrung Bohrdurchmesser D = mm			

Kronoart

Dekore



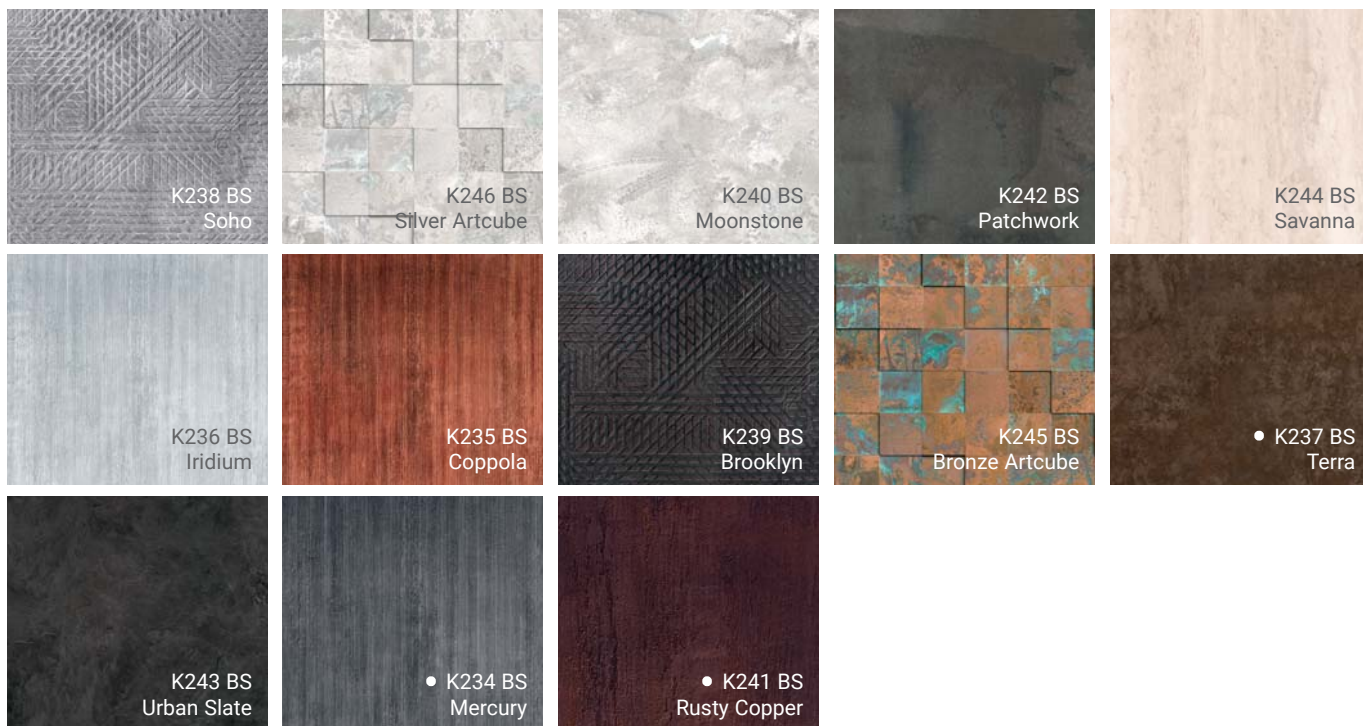
Krono
technische
Informationen

Colors

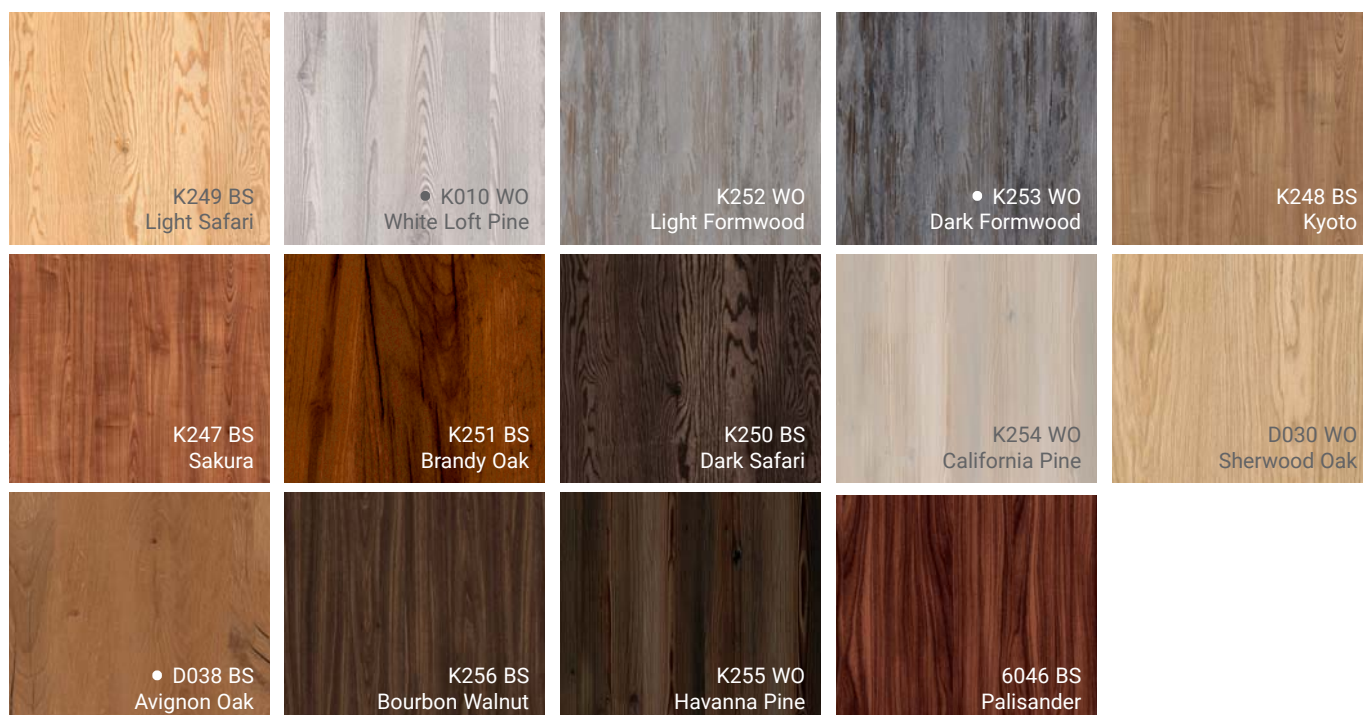
● 8681 BS Brillant White	0101 BS Front White	0191 BS Cool Grey	0112 BS Stone Grey	0881 BS Aluminium
0197 BS Chinchilla Grey	● 0171 BS Slate Grey	6299 BS Cobalt Grey	7031 BS Crème	0514 BS Ivory
0522 BS Beige	● 7045 BS Satin	5981 BS Cashmere	● 0162 BS Graphite Grey	● 0164 BS Anthracite
● 0190 BS Black	5982 BS Mussel	0515 BS Sand	8533 BS Macchiato	0301 BS Cappuccino
K096 BS Clay Grey	7166 BS Latté	● 0182 BS Dark Brown	8348 BS Bronze Age	7123 BS Lemon Sorbet
0134 BS Sunshine	0551 BS Peach	0132 BS Orange	7176 BS Flame	7113 BS Chilli Red
K098 BS Ceramic Red	● 0149 BS Simply Red	7179 BS Sky Blue	0121 BS Capri Blue	5515 BS Marmara Blue
K100 BS Raspberry Pink	● 9551 BS Oxide Red	0125 BS Royal Blue	K099 BS Midnight Blue	● 8984 BS Navy Blue
7063 BS Pastel Green	K097 BS Dusk Blue	8996 BS Ocean Green	5519 BS Lime Grass	7190 BS Mamba Green
● 9561 BS Oxide Green	0245 BS Ocean	0244 BS Petrol		

Drucktechnisch bedingt kann es zu farblichen Abweichungen von den Originaldekoren kommen. Die Angaben zu RAL- und NCS-Codes sind Annäherungswerte. Zwischenverkauf und Änderungen vorbehalten.

Elements



Fundamentals



Kronoart

Dekore

Colors

Dekornummer	Dekor-bezeichnung	Oberfläche	Dicke in mm	Länge in mm	Breite in mm	Kern	Brandklasse	Ausführung
0149	Simply Red	BS	8	2800	2040	Braun	B-S1,d0	Dekor beidseitig
0162	Graphite Grey	BS	6	2800	2040	Braun	B-S1,d0	Dekor beidseitig
			8	2800	2040			
			8	3050	1300			
0164	Anthracite	BS	6	2800	2040	Braun	B-S1,d0	Dekor beidseitig
			8	2800	2040			
			8	3050	1300			
0171	Slate Grey	BS	8	2800	2040	Braun	B-S1,d0	Dekor beidseitig
			8	3050	1300			
0182	Dark Brown	BS	8	2800	2040	Braun	B-S1,d0	Dekor beidseitig
0190	Black	BS	8	2800	2040	Braun	B-S1,d0	Dekor beidseitig
7045	Satin	BS	8	2800	2040	Braun	B-S1,d0	Dekor beidseitig
8681	Brilliant White	BS	8	2800	2040	Braun	B-S1,d0	Dekor beidseitig
8984	Navy Blue	BS	8	2800	2040	Braun	B-S1,d0	Dekor beidseitig
9551	Oxide Red	BS	8	2800	2040	Braun	B-S1,d0	Dekor beidseitig
9561	Oxide Green	BS	8	2800	2040	Braun	B-S1,d0	Dekor beidseitig

Elements

Dekornummer	Dekor-bezeichnung	Oberfläche	Dicke in mm	Länge in mm	Breite in mm	Kern	Brandklasse	Ausführung
K 234	Mercury	BS	8	2800	2040	Braun	B-S1,d0	Dekor beidseitig
K 237	Terra	BS	8	2800	2040	Braun	B-S1,d0	Dekor beidseitig
K241	Rusty Copper	BS	8	2800	2040	Braun	B-S1,d0	Dekor beidseitig

Fundamentals

Dekornummer	Dekor-bezeichnung	Oberfläche	Dicke in mm	Länge in mm	Breite in mm	Kern	Brandklasse	Ausführung
D 038	Avignon Oak	BS	8	2800	2040	Braun	B-S1,d0	Dekor beidseitig
K010	White Loft Pine	WO	8	2800	2040	Braun	B-S1,d0	Dekor beidseitig
K 253	Dark Formwood	WO	8	2800	2040	Braun	B-S1,d0	Dekor beidseitig

RAL	NCS	Konfektionslager ca. 10 Werkstage ca. *Zuschnitt 12 WT	Zentrallager ca. 3-5 Werkstage ca. *Zuschnitt 10 WT	Produktion / Hersteller ca. 3 - 6 Wochen
3016	S 2070-Y90R	•	•	6, 8 und 10 Kollektionen Color, Elementes, Fundamentals Produkteigenschaften extrem witterungsbeständig, Sonne, saurer Regen und Feuchtigkeit beeinträchtigen weder die Oberfläche noch den Kern. Die UV-Beständigkeit und die Farbechtheit sind sehr hoch. Auch große oder schnelle Temperaturveränderungen haben keinen negativen Einfluß auf die Platte, stabil, stoßfest, leicht zu bearbeiten, hohe Biegefestigkeit und Elastizität, stoßfest, kratzunempfindlich, witterungsbeständig, farbecht geschlossene und porenfreie Oberfläche, leicht zu reinigen (Reinigungshinweis beachten) Kronoart ist zugelassen als vorgehängte hinterlüftete Fassade (Allgemeine Bauartgenehmigung - aBG) und Absturzsicherung nach ETB Richtlinien *Brandschutz: DIN 4102-1 B1 EN 13501-1 B-s1,d0 Zertifiziert nach FSC und PEFC Kronoplan / Kronoart - Produktbroschüre und Werkstoffgerechte Verarbeitung im Download - Bereich unter www.thalhofer.de
7012	S 7000 N	•	•	
		•	•	
		•	•	
7043	S 7502-B	•	•	
		•	•	
7037	S 5500-N	•	•	
		•	•	
8011	S 8010-Y30R	•	•	
9017	S 8502-B	•	•	
-	-	•	•	
-	S 0505-R70B	•	•	
5026	S 7020-R80B	•	•	
3011	S4550-Y90R	•	•	
6001	S 3060-G10Y	•	•	

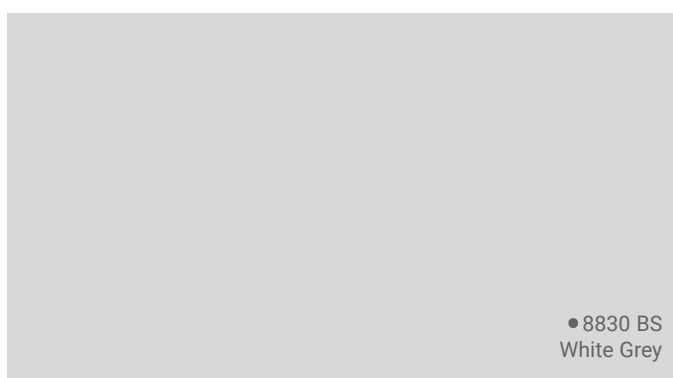
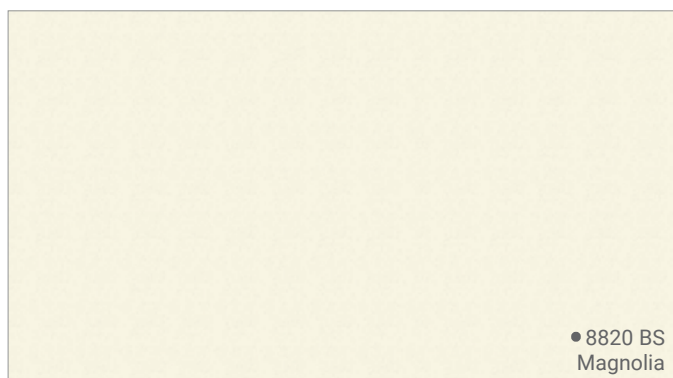
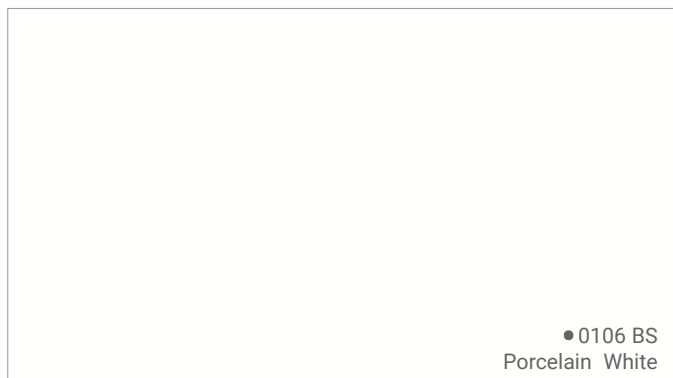
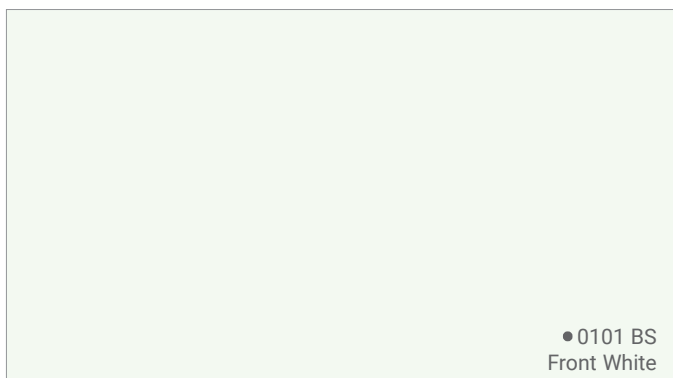
RAL	NCS	Konfektionslager ca. 10 Werkstage ca. *Zuschnitt 12 WT	Zentrallager ca. 3-5 Werkstage ca. *Zuschnitt 10 WT	Produktion / Hersteller ca. 3 - 6 Wochen
-	-	•	•	siehe Kronoart Colors
-	-	•	•	
-	-	•	•	

RAL	NCS	Konfektionslager ca. 10 Werkstage ca. *Zuschnitt 12 WT	Zentrallager ca. 3-5 Werkstage ca. *Zuschnitt 10 WT	Produktion / Hersteller ca. 3 - 6 Wochen
-	-	•	•	siehe Kronoart Colors
-	-	•	•	
-	-	•	•	

Kronoplan

Dekore

M-Line



Drucktechnisch bedingt kann es zu farblichen Abweichungen von den Originaldekoren kommen. Die Angaben zu RAL- und NCS-Codes sind Annäherungswerte. Zwischenverkauf und Änderungen vorbehalten.



Kronoplan

Dekore

M-Line

Dekornummer	Dekor-bezeichnung	Oberfläche	Dicke in mm	Länge in mm	Breite in mm	Kern	Brandklasse	Ausführung
0101	Front White	BS	6	2800	2040	Braun	B-S1,d0	Dekor beidseitig
			8	2800	2040			
			8	3050	1300			
0106	Porcelain White	BS	8	2800	2040	Braun	B-S1,d0	Dekor beidseitig
0112	Stone Grey	BS	6	2800	2040	Braun	B-S1,d0	Dekor beidseitig
			8	2800	2040			
			8	3050	1300			
0191	Cool Grey	BS	6	2800	2040	Braun	B-S1,d0	Dekor beidseitig
			8	2800	2040			
8820	Magnolie	BS	8	2800	2040	Braun	B-S1,d0	Dekor beidseitig
8830	White /Grey	BS	8	2800	2040	Braun	B-S1,d0	Dekor beidseitig
8831	Ocean Grey	BS	8	2800	2040	Braun	B-S1,d0	Dekor beidseitig



RAL	NCS	Konfektionslager ca. 10 Werktage ca. *Zuschnitt 12 WT	Zentrallager ca. 3-5 Werktage ca. *Zuschnitt 10 WT	Produktion / Hersteller ca. 3 - 6 Wochen
9010	S 0603-G80Y	•	•	<p>Formate: 3050 x 1300, 2800 x 2040, 4200 x 1300, 5600 x 2040 mm Plattendicken 6, 8 und 10</p> <p>Produktmerkmale: Harte und geschlossene Oberfläche, bruch- und schlagfest, hohe Biegefestigkeit, leicht zu reinigen (Reinigungshinweis beachten), Aktuelle Kollektion mit lichtechten Pigmenten kommen ohne zusätzlichen UV-Schutz aus. Volle Robustheit der Melamin - Oberfläche.</p> <p>M-Line ist zugelassen als vorgehängte hinterlüftete Fassade (Allgemeine bauaufsichtliche Zulassung - AbZ) und Absturzsicherung nach ETB Richtlinien</p> <p>*Brandschutz: DIN 4102-1, B1 EN 13501-1, B-s1,d0 Zertifiziert nach FSC und PEFC</p> <p>M-Line: Gesetzliche Gewährleistungsfrist</p>
9016	S 0502-G50Y	•	•	
7047	S 2000-N	•	•	
7035	S 2002-G50Y	•	•	
1013	S 0502-Y30R	•	•	
9003	S 1502-Y	•	•	
7040	S 3005-R80B	•	•	



Resoplan®

Dekore



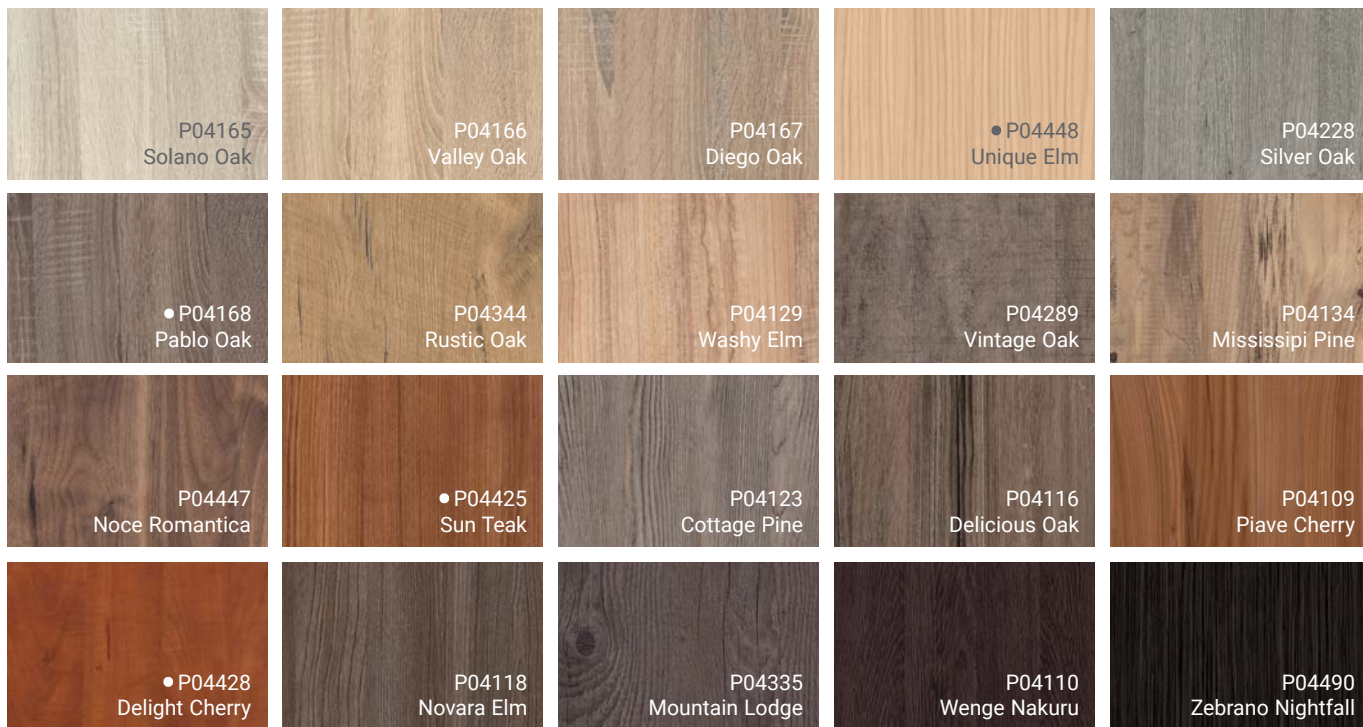
Resoplan
technische Information

Plain Colours

● P0D354 Designer White	● P00135 Rain	● P00104 Traffic White	● P00105 Pearl White	● P00160 Silver Grey
● P00D92 Dove Grey	● P00140 Dawn	● P01503 Putty	● P00168 Azul	● P1500N Soft Grey
● P00565 Antilop	● P00D96 Shadow	● P00D73 Pewter	● P00D150 Tin	● P00D90 North Sea
● P00520 Beaver	● P10542 Storm	● P10622 Ebony	P00901 Black	● P00547 Chocolate
● P0300 Infinity	● P00D14 Port	● P00310 Brick	● P00340 Zinnia	● P0D483 Yellow
● P00634 Delicious	● P09429 Parrot	P00665 Moss	● P00600 Button	● P0D421 Midori
● P0D378 Clear Teal	● P0D475 Baltic Sea	● P00743 Pacific	● P09497 Ultramarine	P09450 Teal
● P00781 Soiree	● P00767 Majestic	● P09440 Navy		

Drucktechnisch bedingt kann es zu farblichen Abweichungen von den Originaldekoren kommen. Die Angaben zu RAL- und NCS-Codes sind Annäherungswerte. Zwischenverkauf und Änderungen vorbehalten.

Woodgrains



Stone & Materials



Resoplan®

Dekore

Plain Colours

Dekornummer	Dekor- bezeichnung	Oberfläche	Dicke in mm	Länge in mm	Breite in mm	Kern	Brandklasse	Ausführung
P00104	Traffic White	60	8	3050	1320	schwarz	B1*	Dekor beidseitig
P00105	Pearl White	60	6	3050	1320	schwarz	B1*	Dekor beidseitig
			8	3050	1320	schwarz	B1*	Dekor beidseitig
P00135	Rain	60	6	3050	1320	schwarz	B1*	Dekor beidseitig
			8	3050	1320	schwarz	B1*	Dekor beidseitig
P00140	Dawn	60	6	3050	1320	schwarz	B1*	Dekor beidseitig
			8	3050	1320	schwarz	B1*	Dekor beidseitig
P00160	Silver Grey	60	6	3050	1320	schwarz	B1*	Dekor beidseitig
P00300	Infinity	60	6	3050	1320	schwarz	B1*	Dekor beidseitig
			8	3050	1320	schwarz	B1*	Dekor beidseitig
P00310	Brick	60	6	3050	1320	schwarz	B1*	Dekor beidseitig
			8	3050	1320	schwarz	B1*	Dekor beidseitig
P00340	Zinnia	60	6	3050	1320	schwarz	B1*	Dekor beidseitig
P00520	Beaver	60	6	3050	1320	schwarz	B1*	Dekor beidseitig
			8	3050	1320	schwarz	B1*	Dekor beidseitig
P00547	Chocolate	60	8	3050	1320	schwarz	B1*	Dekor beidseitig
			6	3650	1320	schwarz	B1*	Dekor beidseitig
P00565	Antilop	60	8	3050	1320	schwarz	B1*	Dekor beidseitig
			6	3050	1320	schwarz	B1*	Dekor beidseitig
P0600	Button	60	8	3050	1320	schwarz	B1*	Dekor beidseitig
P0634	Delicious	60	8	3050	1320	schwarz	B1*	Dekor beidseitig
P0743	Pacific	60	8	3050	1320	schwarz	B1*	Dekor beidseitig
P0767	Majestic	60	8	3050	1320	schwarz	B1*	Dekor beidseitig
P0781	Soiree	60	8	3050	1320	schwarz	B1*	Dekor beidseitig
P0901	Black	60	8	3050	1320	schwarz	B1*	Dekor beidseitig
P1500N	Soft Grey	60	6	3050	1320	schwarz	B1*	Dekor beidseitig
			8	3050	1320	schwarz	B1*	Dekor beidseitig
P01503	Putty	60	8	3050	1320	schwarz	B1*	Dekor beidseitig
P09429	Parrot	60	8	3050	1320	schwarz	B1*	Dekor beidseitig
P09440	Navy	60	6	3050	1320	schwarz	B1*	Dekor beidseitig
			8	3050	1320	schwarz	B1*	Dekor beidseitig
P09497	Ultramarine	60	8	3050	1320	schwarz	B1*	Dekor beidseitig
P10542	Storm	60	6	2180	1020	schwarz	B1*	Dekor beidseitig
			6	3050	1320	schwarz	B1*	Dekor beidseitig
			6	3650	1320	schwarz	B1*	Dekor beidseitig
			8	2180	1020	schwarz	B1*	Dekor beidseitig
			8	3050	1320	schwarz	B1*	Dekor beidseitig
			8	3650	1320	schwarz	B1*	Dekor beidseitig
P010622	Ebony	60	6	2180	1020	schwarz	B1*	Dekor beidseitig
			6	3050	1320	schwarz	B1*	Dekor beidseitig
			6	3650	1320	schwarz	B1*	Dekor beidseitig
			8	2180	1020	schwarz	B1*	Dekor beidseitig
			8	3050	1320	schwarz	B1*	Dekor beidseitig
			8	3650	1320	schwarz	B1*	Dekor beidseitig
P00D14	Port	60	6	3050	1320	schwarz	B1*	Dekor beidseitig
			8	3050	1320	schwarz	B1*	Dekor beidseitig
P00D90	North Sea	60	6	2180	1020	schwarz	B1*	Dekor beidseitig
			6	3050	1320	schwarz	B1*	Dekor beidseitig
			6	3650	1320	schwarz	B1*	Dekor beidseitig
			8	2180	1020	schwarz	B1*	Dekor beidseitig
			8	3050	1320	schwarz	B1*	Dekor beidseitig
			8	3050	1320	schwarz	B1*	Dekor beidseitig
P00D96	Shadow	60	6	3050	1320	schwarz	B1*	Dekor beidseitig
			8	3050	1320	schwarz	B1*	Dekor beidseitig
P0D354	Designer White	60	8	3050	1320	schwarz	B1*	Dekor beidseitig
P0D378	Clear Teal	60	8	3050	1320	schwarz	B1*	Dekor beidseitig
P0D421	Midori	60	8	3050	1320	schwarz	B1*	Dekor beidseitig
P0D475	Baltic Sea	60	8	3050	1320	schwarz	B1*	Dekor beidseitig
P0D483	Yellow	60	8	3050	1320	schwarz	B1*	Dekor beidseitig

RAL	NCS	Konfektionslager ca. 10 Werktage ca. *Zuschnitt 12 WT	Zentrallager ca. 3-5 Werktage ca. *Zuschnitt 10 WT	Produktion / Hersteller ca. 3 - 6 Wochen
9003	S 0502 R50B	•	-	<p>Resoplan / Resoplan Motiv</p> <p>Formate: 2180 x 1020, 3050 x 1320 und 3650 x 1320mm</p> <p>Kollektionen: Plain Colors, Materials, Wood Grains</p> <p>Plattendicken 1 mm (für Verbundelemente oder Türeendecks) 3 mm (für Verbundelemente oder Türeendecks) 6 mm 8 mm 10mm 12 mm andere Dicken auf Anfrage</p> <p>Oberfläche 60 matt, unempfindlich gegen Schmutz, gute Reflexionswerte, ist leicht und mit minimalem Einsatz von Reinigungsmitteln (Reinigungshinweise beachten) zu reinigen. - keine Lösemittel wie Verdünnung, Aceton etc. einsetzen -</p> <p>Produkteigenschaften witterungsbeständig, farbecht, langlebig, lichteicht, selbsttragend, schlag- und bruchunempfindlich, mit Holzbearbeitungsmaschinen bearbeitbar, biegesteif durch hohes e-Modul, montagefreundlich, leicht im Flächengewicht, frostsicher und hagelfest, dröhnfrei, fäulnissicher, rostfrei</p> <p>Ist in der Herstellung, während der Nutzung sowie bei der Entsorgung umweltfreundlich.</p> <p>Für die witterungsbeständigen Ausführung kommt eine Deckschicht auf Acrylbasis zum Einsatz.</p> <p>*Brandschutz: DIN 4102-1 B1 B2</p> <p>EN 13501-1 B-s2,d0 D-s2,d0</p> <p>Resoplan ist zugelassen als vorgehängte hinterlüftete Fassade (Allgemeine Bauartgenehmigung - aBG) und Absturzsicherung nach ETB Richtlinien.</p> <p>Resoplan: 10 Jahre Herstellergarantie gemäß Datenblatt Resoplan Motiv: 5 Jahre Herstellergarantie gemäß Datenblatt</p> <p>Zertifiziert nach FSC und PEFC</p> <p>Resoplan - Produktbroschüre und Werkstoffgerechte Verarbeitung im Download - Bereich unter www.Thalhofer.de</p>
9010	S 0502 Y	•	-	
7035	S 1002 G	•	-	
9002	S 1002 Y	•	-	
7035	S 2000 N	•	-	
3000	S 2070 Y90R	•	-	
0504040	S 4550 Y70R	•	-	
8023	S 3050 Y50R	•	-	
8010	S 0810 Y50R	•	-	
0602005	S 8005 Y20R	•	-	
0607020	S 3010 Y30R	•	-	
1406050	S 2060 G20Y	•	-	
1108050	S 1040 G60Y	•	-	
5012	S 2050 R90B	•	-	
2803035	S 4550 R70B	•	-	
5000	S 6020 R80B	•	-	
8022/9004	S9000N	•	-	
7044	S 2502 Y	•	-	
1009010	S 1505 Y10R	•	-	
1107060	S 2050 G40Y	•	-	
5013	S 6030 R80B	•	-	
1107060	S 2050 G40Y	•	-	
2604005	S 6502 B	•	-	
7016	S 8000 N	•	-	
3032	S 4550 Y90R	•	-	
7016	S 5502 G	•	-	
7006	S 5005 Y50R	•	-	
1107060	S 2050 G40Y	•	-	
6034	S 3020 B50G	•	-	
6004	S 6030 B70G	•	-	
1107060	S 2050 G40Y	•	-	
1018	S 5060 Y	•	-	

Resoplan®

Dekore

Materials

Dekornummer	Dekor-bezeichnung	Oberfläche	Dicke in mm	Länge in mm	Breite in mm	Kern	Brandklasse	Ausführung
P03447	Cloudy Cement	60	6	3050	1320	schwarz	B1*	Dekor beidseitig
			8	3050	1320	schwarz	B1*	Dekor beidseitig
			8	3650	1320	schwarz	B1*	Dekor beidseitig
P04944	Corten	60	8	3050	1320	schwarz	B1*	Dekor beidseitig

Woodgrains

Dekornummer	Dekor-bezeichnung	Oberfläche	Dicke in mm	Länge in mm	Breite in mm	Kern	Brandklasse	Ausführung
P04168	Pablo Oak	60	8	3050	1320	schwarz	B1*	Dekor beidseitig
P04425	Sun Teak	60	8	3050	1320	schwarz	B1*	Dekor beidseitig
P04428	Delight Cherry	60	8	3050	1320	schwarz	B1*	Dekor beidseitig
P04448	Unique Elm	60	8	3050	1320	schwarz	B1*	Dekor beidseitig



RAL	NCS	Konfektionslager ca. 10 Werktage ca. *Zuschnitt 12 WT	Zentrallager ca. 3-5 Werktage ca. *Zuschnitt 10 WT	Produktion / Hersteller ca. 3 - 6 Wochen
-	-	•	-	Dicken: 6, 8, 10, 12 mm Formate: 2180 x 1020 mm 3050 x 1320 mm
-	-	•	-	
-	-	•	-	
-	-	•	-	

RAL	NCS	Konfektionslager ca. 10 Werktage ca. *Zuschnitt 12 WT	Zentrallager ca. 3-5 Werktage ca. *Zuschnitt 10 WT	Produktion / Hersteller ca. 3 - 6 Wochen
-	-	•	-	Dicken: 6, 8, 10, 12 mm Formate: 2180 x 1020 mm 3050 x 1320 mm 3650 x 1320 mm
-	-	•	-	
-	-	•	-	
-	-	•	-	



Resopal

Dekore

X-LINE

 <p>179 Arctic White</p>	 <p>120 Transition</p>	 <p>• 160 Silver Grey</p>	 <p>• 150 Tin</p>
 <p>• 112 Ivory</p>	 <p>• 439 Sunny</p>	 <p>667 Mint</p>	 <p>603 Lime</p>
 <p>D 431 Alabaster</p>	 <p>D 432 Cashmere</p>	 <p>147 Affinity</p>	 <p>531 Silica</p>
 <p>• 154 Sugar White</p>	 <p>• 132 Telegrey</p>	 <p>D 391 Cloud</p>	 <p>D 319 Blue Ice</p>
 <p>• 433 Souffle</p>	 <p>• D 73 Pewter</p>		

Drucktechnisch bedingt kann es zu farblichen Abweichungen von den Originaldekoren kommen. Die Angaben zu RAL- und NCS-Codes sind Annäherungswerte. Zwischenverkauf und Änderungen vorbehalten.



Resopal

Dekore

X-LINE

Dekornummer	Dekor-bezeichnung	Oberfläche	Dicke in mm	Länge in mm	Breite in mm	Kern	Brandklasse	Ausführung
112	Ivory	60	8	3050	1320	schwarz	B1*	Dekor beidseitig
132	Telegrey	60	6	3050	1320	schwarz	B1*	Dekor beidseitig
			8	3050	1320	schwarz	B1*	Dekor beidseitig
150	Tin	60	8	2180	1020	schwarz	B2*	Dekor beidseitig
			8	3050	1320	schwarz	B1*	Dekor beidseitig
			8	3650	1320	schwarz	B1*	Dekor beidseitig
			10	3050	1320	schwarz	B1*	Dekor beidseitig
154	Sugar White	60	6	3650	1320	schwarz	B1*	Dekor beidseitig
			8	2180	1020	schwarz	B1*	Dekor beidseitig
			8	3050	1320	schwarz	B1*	Dekor beidseitig
			8	3650	1320	schwarz	B1*	Dekor beidseitig
			8	3650	1320	schwarz	B2*	Dekor beidseitig
			10	2180	1020	schwarz	B2*	Dekor beidseitig
			10	3050	1320	schwarz	B2*	Dekor beidseitig
160	Silver Grey	60	6	3650	1320	schwarz	B1*	Dekor beidseitig
			8	2180	1020	schwarz	B1*	Dekor beidseitig
			8	3050	1320	schwarz	B1*	Dekor beidseitig
			8	3650	1320	schwarz	B1*	Dekor beidseitig
			10	2180	1020	schwarz	B1*	Dekor beidseitig
			10	3050	1320	schwarz	B1*	Dekor beidseitig
433	Souffle	60	6	3050	1320	schwarz	B1*	Dekor beidseitig
439	Sunny	60	6	3050	1320	schwarz	B1*	Dekor beidseitig
D73	Pewter	60	6	3050	1320	schwarz	B1*	Dekor beidseitig
			8	3050	1320	schwarz	B1*	Dekor beidseitig



RAL	NCS	Konfektionslager ca. 10 Werktage ca. *Zuschnitt 12 WT	Zentrallager ca. 3-5 Werktage ca. *Zuschnitt 10 WT	Produktion / Hersteller ca. 3 - 6 Wochen
1013	S 0502 Y	•	-	<p>Resopal - X- Line</p> <p>Formate: 2180 x 1020, 3050 x 1320 und 3650 x 1320 mm</p> <p>Plattendicken 6, 8, 10 und 12 mm (andere Dicken auf Anfrage)</p> <p>Produkteigenschaften Kratzfest, schlag- und bruchunempfindlich, lassen sich leicht und schnell verarbeiten, geschlossene Oberfläche, einfach zu reinigen, unempfindlich gegenüber der Verwendung von gewöhnlichen nicht scheuernde Haushaltsreinigern und Lösungsmitteln (Reinigungshinweis beachten) X-Line ist für Balkone und andere Architekturdetails einsetzbar. Aktuelle Kollektion mit leuchtenden Pigmenten kommen ohne zusätzlichen UV-Schutz aus. Volle Robustheit der Melamin - Oberfläche. Prädestiniert für Balkon-, Geländer- und Gaubenverkleidung, Dachunter-sicht, Ortgang, Stirnbretter, Fassadenteilbekleidung usw.</p> <p>*Brandschutz: DIN 4102-1 B1 B2</p> <p>EN 13501-1 B-s1,d0 D-s2,d0</p> <p>X-Line ist zugelassen als vorgehängte hinterlüftete Fassade (Allgemeine Bauartengenehmigung - aBG) und Absturz-sicherung nach ETB Richtlinien</p> <p>Zertifiziert nach FSC und PEFC Gesetzliche Gewährleistungsfrist</p>
1608005	S 0603 R80B	•	-	
7030	S 4502 Y	•	-	
9010	S 052 G50Y	•	-	
7035	S 2000 N	•	-	
-	S 1020 Y	•	-	
0959020	S 0510 Y10R	•	-	
7001/7045/7046	S 4502 B	•	-	



Trespa® Meteon

Dekore



Trespa
technische Information

Uni Colors

A28.2.1 Aquamarine	A22.3.1 Ocean Grey	A23.0.4 Mineral Blue	A22.2.4 Powder Blue	A22.2.1 Bluish Grey	● A21.1.0 Winter Grey	A32.2.1 Translucent Green
A24.4.1 Steel Blue	A22.1.6 Royal Blue	A22.4.4 Brilliant Blue	A21.5.4 Cobalt Blue	A22.6.2 Dark Denim	A30.3.2 Verdigris	A35.4.0 Cactus Green
A28.6.2 Mid Green	A26.5.4 Pacific	A20.7.2 Dark Blue	● A21.7.0 Steel Grey	A20.5.2 Lavender Blue	A37.2.3 Spring Green	A33.3.6 Brilliant Green
● A32.7.2 Dark Green	● A34.8.1 Forest Green	● A90.0.0 Black	● A25.8.1 Anthracite Grey	● A05.5.0 Quartz Grey	● A03.1.0 Pastel Grey	A37.0.8 Lime Green
A36.3.5 Turf Green	A08.8.1 Dark Brown	● A14.7.2 Deep Red Brown	A11.8.0 Ceramic Greige	A06.7.1 Natural Greige	● A03.4.0 Silver Grey	● A08.3.1 Stone Grey
A05.1.0 Papyrus White	A04.0.0 Cream White	A04.0.1 Pearl Yellow	● A03.0.0 White	● A05.0.0 Pure White		
● A21.5.1 Mid Grey	● A08.2.1 Mid Beige	A05.1.1 Stone Beige	A07.1.1 Sand	A05.1.2 Champagne	A04.0.2 Pale Yellow	A05.1.4 Sun Yellow
A16.5.1 Mauve	A11.4.4 English Red	A08.4.5 Rusty Red	A09.6.4 Mahogany Red	● A12.6.3 Wine Red	A12.3.7 Carmine Red	● A10.4.5 Sienna Brown
A10.6.1 Taupe	A10.3.4 Terra Cotta	A06.3.5 Ochre	A08.2.3 Salmon	A10.1.8 Red Orange	A12.1.8 Passion Red	A17.3.5 Cyclam
A06.5.1 Toscana Greige	A04.1.7 Gold Yellow	● A04.0.5 Zinc Yellow	A41.0.6 Mojito Green	A12.4.5 East Red	● 19.7.1. Charcoal Grey	● A70.0.0 Slate Grey

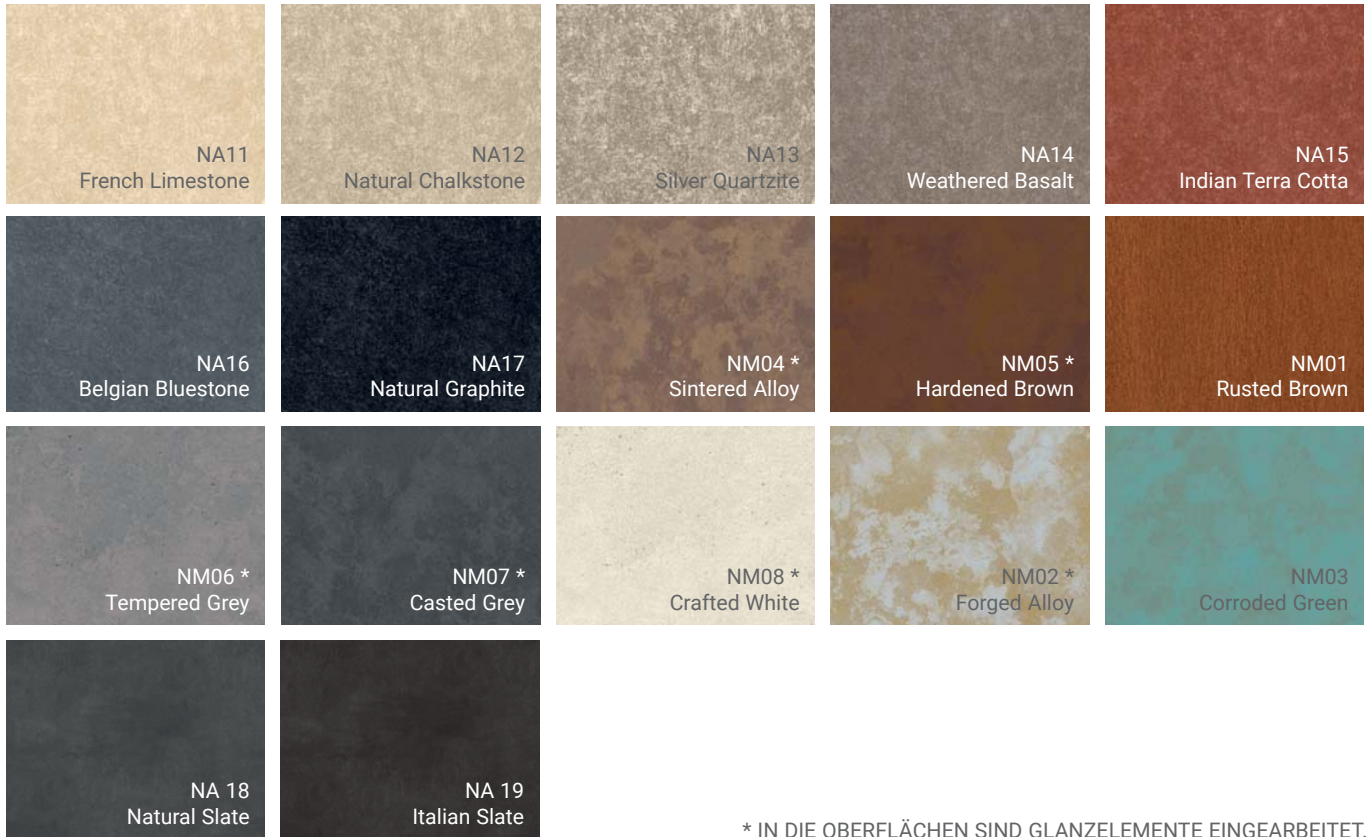
Wood Decors



Trespa® Meteon

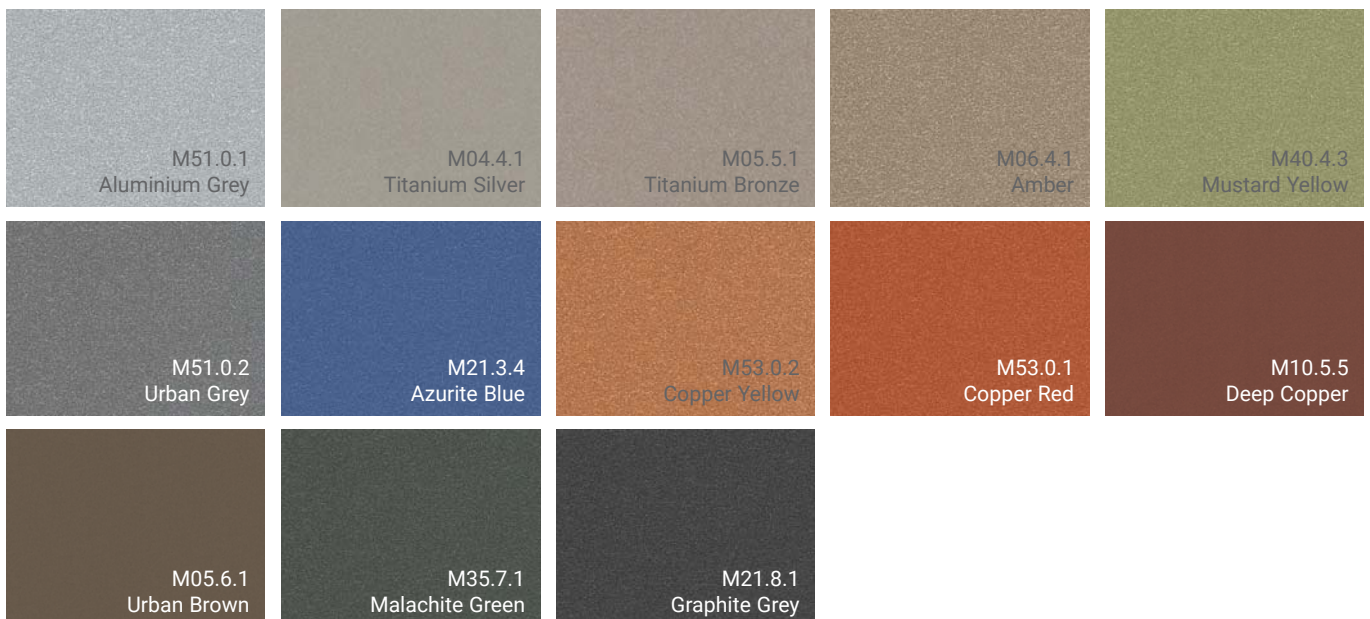
Dekore

Naturals



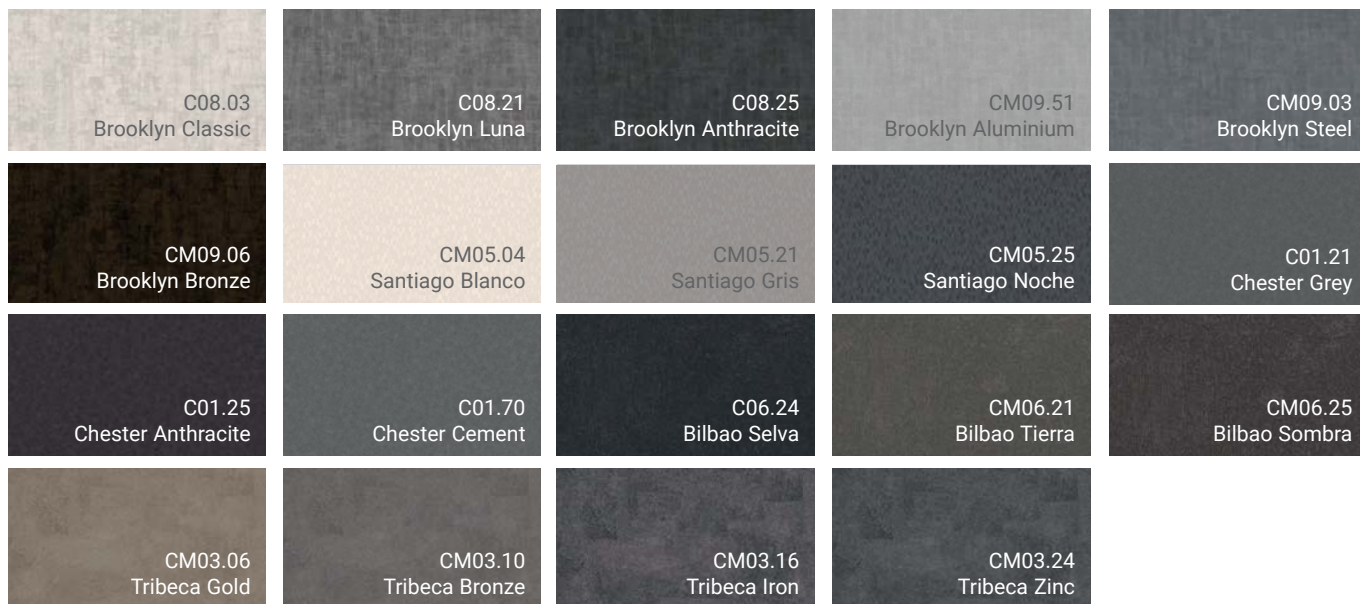
* IN DIE OBERFLÄCHEN SIND GLANZELEMENTE EINGEARBEITET.

Metallics

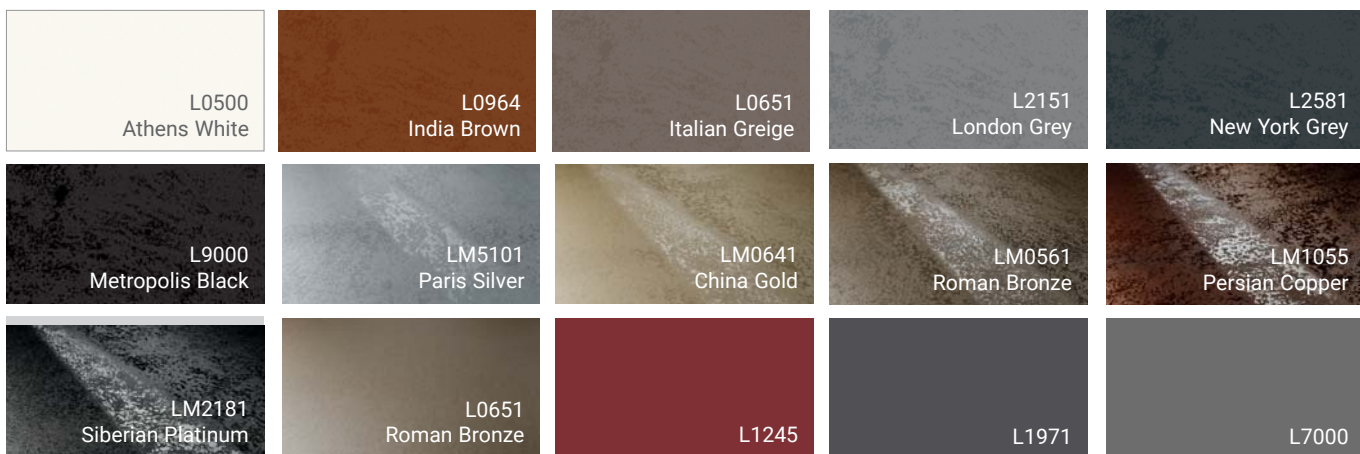


Drucktechnisch bedingt kann es zu farblichen Abweichungen von den Originaldekoren kommen.

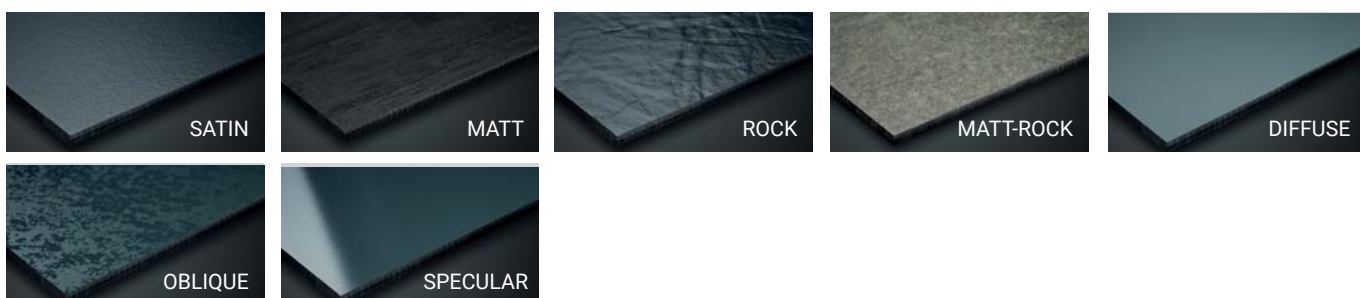
Focus



Lumen



Finishes



Trespa® Meteon

Dekore

Uni Colors

Dekornummer	Dekor-bezeichnung	Oberfläche	Dicke in mm	Länge in mm	Breite in mm	Kern	Brandklasse	Ausführung
A03.4.0	Silver Grey	Satin	8	4270	2130	schwarz	B1*	Dekor beidseitig
A04.0.5	Zinc Yellow	Satin	8	4270	2130	schwarz	B1*	Dekor einseitig
A05.0.0	Pure White	Satin	8	4270	2130	schwarz	B1*	Dekor beidseitig
			8	4270	2130	schwarz	B1*	Dekor einseitig
A05.5.0	Quarz Grey	Satin	8	2550	1860	schwarz	B1*	Dekor einseitig
			8	3050	1530	schwarz	B1*	Dekor einseitig
			8	3650	1860	schwarz	B1*	Dekor einseitig
			8	4270	2130	schwarz	B1*	Dekor einseitig
A70.0.0	Slate Grey	Satin	8	4270	2130	schwarz	B1*	Dekor einseitig
A08.3.1	Stone Grey	Satin	8	3650	1860	schwarz	B1*	Dekor einseitig
			8	4270	2130	schwarz	B1*	Dekor einseitig
A10.4.5	Sienna Brown	Satin	8	4270	2130	schwarz	B1*	Dekor einseitig
A12.3.7.	Carmine Red	Satin	8	4270	2130	schwarz	B1*	Dekor einseitig
A12.6.3	Wine Red	Satin	8	4270	2130	schwarz	B1*	Dekor einseitig
A21.1.0	Winter Grey	Satin	8	3050	1530	schwarz	B1*	Dekor einseitig
A21.5.1	Mid Grey	Satin	8	2550	1860	schwarz	B1*	Dekor einseitig
			8	3050	1530	schwarz	B1*	Dekor einseitig
			8	3650	1860	schwarz	B1*	Dekor einseitig
			8	4270	2130	schwarz	B1*	Dekor einseitig
A21.5.4	Cobalt Blue	Satin	8	4270	2130	schwarz	B1*	Dekor einseitig
A21.7.0	Steel Grey	Satin	8	2550	1860	schwarz	B1*	Dekor einseitig
			8	3050	1530	schwarz	B1*	Dekor einseitig
			8	3650	1860	schwarz	B1*	Dekor einseitig
			8	4270	2130	schwarz	B1*	Dekor einseitig
A25.8.1	Anthracite Grey	Satin	8	2550	1860	schwarz	B1*	Dekor einseitig
			8	3050	1530	schwarz	B1*	Dekor einseitig
			8	3650	1860	schwarz	B1*	Dekor einseitig
			8	4270	2130	schwarz	B1*	Dekor einseitig
A32.7.2	Dark Green	Satin	6	3050	1530	schwarz	B2*	Dekor beidseitig
			6	3050	1530	schwarz	B1*	Dekor einseitig
A34.8.1	Forest Green	Satin	6	3050	1530	schwarz	B1*	Dekor einseitig

RAL	NCS	Konfektionslager ca. 10 Werktage ca. *Zuschnitt 12 WT	Zentrallager ca. 3-5 Werktage ca. *Zuschnitt 10 WT	Produktion / Hersteller ca. 3 - 6 Wochen
7038	3000 N	•	-	<p>Trespa - Meteor</p> <p>Formate: 4270 x 2130, 3650 x 1860, 2550 x 1860 und 3050 x 1530 mm</p> <p>Plattendicken 6, 8, 10 und 13 mm</p> <p>Kollektionen Uni Colors, Metallics, Wood Decors, Naturals, Lumen, Focus Einseitig oder beidseitig dekorativ</p> <p>VARITOP: dekorative Seite mit weißer Standard-Satin-Rückseite (A03.0.0).</p> <p>DUOCOLOUR: unterschiedliche Farbe für die Vorder- und Rückseite der Platte.</p> <p>Produkteigenschaften Geringer Wartungsaufwand, hohe Lebensdauer, stabil, stoßfest, leicht zu bearbeiten, widerstandsfähig, nachhaltig,</p> <p>witterungsbeständig, farbecht geschlossene und porenfreie Oberfläche, leicht zu reinigen (Reinigungshinweis beachten) Einzigartige Technologie der Oberflächenbeschichtung</p> <p>Trespa ist zugelassen als vorgehängte hinterlüftete Fassade (Allgemeine Bauartgenehmigung - aBG) und Absturzsicherung nach ETB Richtlinien</p> <p>Trespa: 10 Jahre Herstellergarantie gemäß Datenblatt</p> <p>Brandschutz Trespa - Standardqualität = B2 *DIN 4102-1 B2 *EN 438-7 Euroklasse 13501 Klassifikation D = > 8 mm D-s1, d0</p> <p>Trespa - Qualität FR = B1 *DIN 4102-1 B1 *EN 438-7 Euroklasse 13501 Klassifikation D = > 6 mm B-s2, d0 Klassifikation D = > 8 mm B-s1, d0</p> <p>Zertifiziert nach FSC und PEFC Trespa - Produktbroschüre und Werkstoffgerechte Verarbeitung im Download - Bereich unter www.Thalhofer.de</p>
0570 Y	1018	•	-	
9016	0500 N	•	-	
		-	-	
7039	6005-G80Y	•	-	
		•	-	
		•	-	
		•	-	
		•	-	
1019	3005 Y 50 R	•	-	
		-	-	
8004	4050 Y 80 R	•	-	
		•	-	
3005	6030 R	•	-	
7047	1502 B	•	-	
7037	5500 N	•	-	
		•	-	
		•	-	
		•	-	
7011	7005 B20 G	•	-	
		•	-	
		•	-	
		•	-	
7016	8005 B 20 G	•	-	
		•	-	
		•	-	
		•	-	
6028	6030 B 90 G	•	-	
		•	-	
6009	8010 G 10 Y	•	-	

Trespa® Pura

Dekore



Trespa
Pura Broschüre

Wood Decors



PU02
Classic Oak



PU31
Western Red Cedar



PU08
Romantic Walnut



PU30
Tropical Ipe



PU28
Siberian Larch



PU24
Mystic Cedar



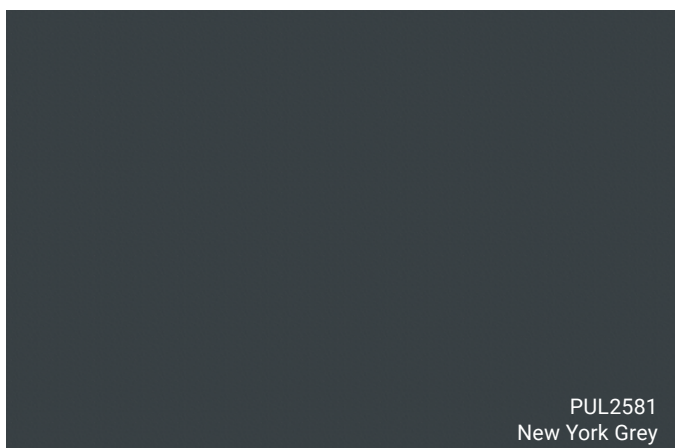
PU17
Aged Ash



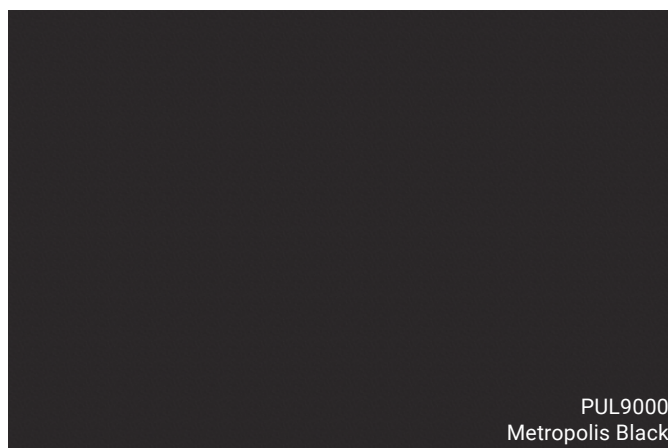
PU22
Slate Ebony

Lumen

Pura® NFC Lumen streut dezent das auftreffende Licht und verleiht der Fassade mit seiner seidenmatten Oberfläche eine moderne, raffinierte Optik.



PUL2581
New York Grey



PUL9000
Metropolis Black

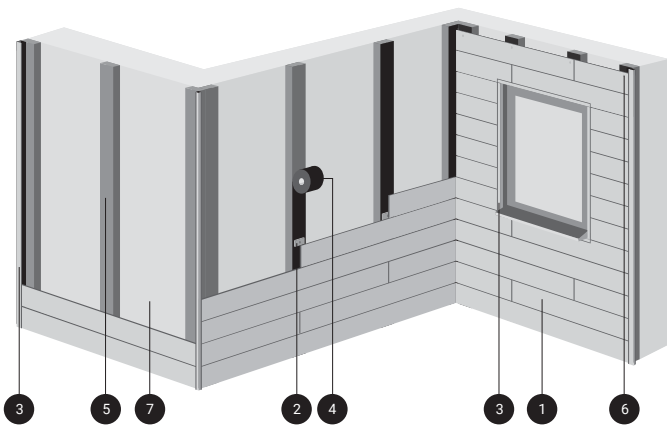
Drucktechnisch bedingt kann es zu farblichen Abweichungen von den Originaldekoren kommen.

Trespa® Pura

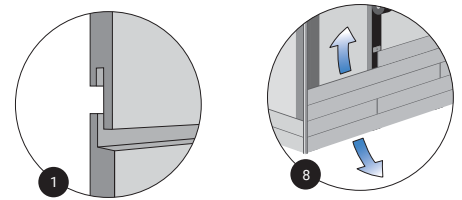
Montage

Einfache und schnelle Montage

Pura® NFC ist zur Verwendung in einer vorgehängten, hinterlüfteten Fassade ausgelegt. Das geringe Eigengewicht der vorgefertigten Paneele erleichtert die Handhabung und die Montage, das Material ist auch rauen Einsatzbedingungen auf der Baustelle gewachsen. Die Kombination aus Langlebigkeit und Hinterlüftung trägt zur Widerstandsfähigkeit von Pura® NFC selbst bei widrigsten Witterungsverhältnissen bei.



1. PURA® NFC Paneel
2. PURA® NFC Clip
3. Passendes Profil
4. EPDM-Band
5. Unterkonstruktion
6. Farblich abgestimmte Befestigungsmittel
7. Rückwand tragendes Mauerwerk
8. Hinterlüftung

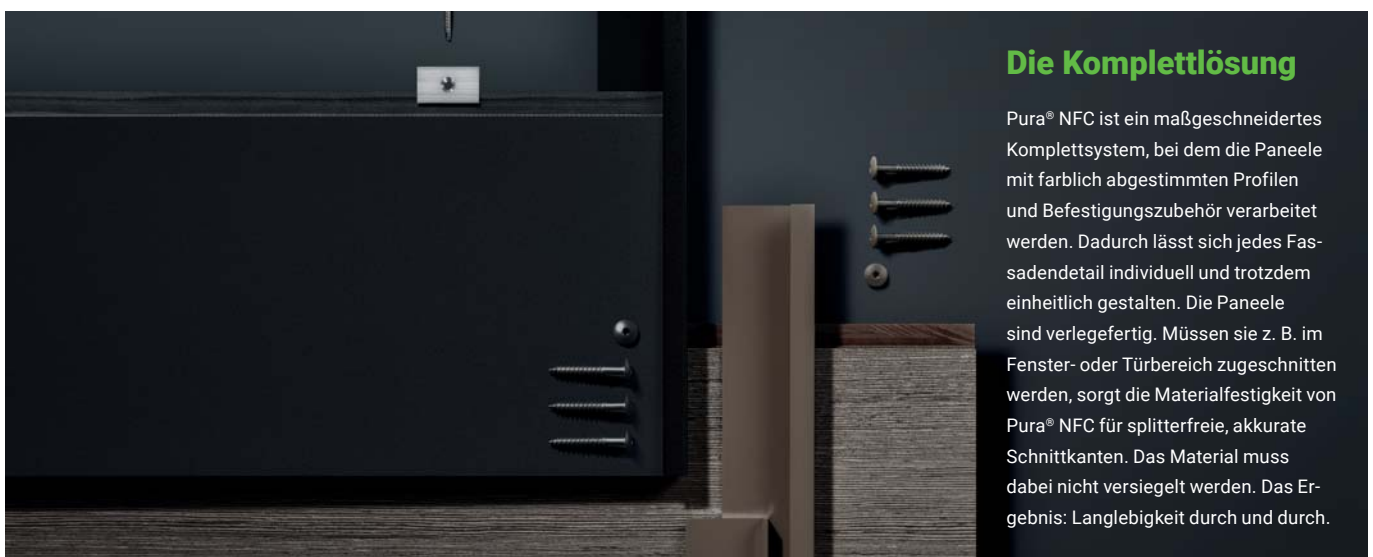


Das System enthält einen Belüftungsabstand zwischen dem tragenden Mauerwerk und den Paneelen und vermeidet so Hitzestau und Feuchtigkeitsbildung.

Diese Skizze dient lediglich als genereller Anhaltspunkt.

Vorgefertigte Paneele

Paneele		Packung		Ganze Palette	
Abmessungen	3050 x 186 x 8 mm	Menge	4 Paneele	Menge	144 Paneele / 36 Packs
Paneele (Bruttofläche)	0,57 m ²	Gewichtsangabe (ca.)	26 kg		
Paneele (Nettofläche)	0,55 m ²				



Die Komplettlösung

Pura® NFC ist ein maßgeschneidertes Komplettsystem, bei dem die Paneele mit farblich abgestimmten Profilen und Befestigungszubehör verarbeitet werden. Dadurch lässt sich jedes Fassadendetail individuell und trotzdem einheitlich gestalten. Die Paneele sind verlegefertig. Müssen sie z. B. im Fenster- oder Türbereich zugeschnitten werden, sorgt die Materialfestigkeit von Pura® NFC für splitterfreie, akkurate Schnittkanten. Das Material muss dabei nicht versiegelt werden. Das Ergebnis: Langlebigkeit durch und durch.

Fundermax

Dekore

Kern - F-Qualität, flammhemmend, Farbe braun



**FunderMax Exterior
Gesamtkollektion**



**FunderMax Exterior
Verarbeitungsanleitung**



**Technikbild verdeckt
mechanisch mit Plattenankern**



Drucktechnisch bedingt kann es zu farblichen Abweichungen von den Originaldekoren kommen.



Fundermax

Dekore

Fundermax

Dekornummer	Dekor-bezeichnung	Oberfläche	Dicke in mm	Länge in mm	Breite in mm	Kern	Brandklasse	Ausführung
0070	Carbon Grey	NT	8	4100	1854	Braun	B-s2, d0	beidseitig
0075	Dark Grey	NT	8	4100	1854	Braun	B-s2, d0	beidseitig
0077	Charcoal	NT	8	4100	1854	Braun	B-s2, d0	beidseitig
0085	White	NT	8	4100	1854	Braun	B-s2, d0	beidseitig
6010	Electric	NT	8	4100	1854	Braun	B-s2, d0	beidseitig
1261	Parakan Teak	NH	12	4100	1854	Braun	B-s2, d0	beidseitig



RAL	NCS	Konfektionslager ca. 10 Werktage ca. *Zuschnitt 12 WT	Zentrallager ca. 3-5 Werktage ca. *Zuschnitt 10 WT	Produktion / Hersteller ca. 3 - 6 Wochen
		•	-	Fundermax - Exterior
		•	-	Formate: 2800 x 1300 mm 4100 x 1300 mm 2800 x 1854 mm 4100 x 1854 mm
		•	-	Plattendicke: 6, 8 und 10 mm
		•	-	Produkteigenschaften Max Compact Exterior ist ein hochwertiges Bauprodukt, das unter anderem für dauerhafte Balkon- und Fassadenbekleidungen verwendet wird. Max Compact Exterior Platten sind duromere Hochdrucklaminare (HPL) nach EN 438-6, Typ EDF mit einem äußerst wirksamen Witterungsschutz. Dieser Witterungsschutz besteht aus doppelt gehärteten Acryl-Polyurethan-Harzen. Ihre Erzeugung erfolgt in Laminatpressen unter großem Druck und hoher Temperatur. Selbstverständlich tragen Max Compact Exterior Platten das für Anwendungen im Baubereich notwendige CE Kennzeichen
		•	-	*Brandschutz: EN 13501-1 B-s2,d0 D-s2,d0
		•	-	FunderMax Exterior ist zugelassen als vorgehängte hinterlüftete Fassade (Allgemeine Bauartengenehmigung - aBG) und Absturzsicherung nach ETB Richtlinien



Duropol Xterior

Dekore



Duropol Xterior
 Montageempfehlung



Duropol Xterior
 Broschüre

Duropol Xterior Compact F Kollektion

U15230	U11509	U16007	U16130	U17035	U17013	U18003
U15559	U15246	U16010*	U16051*		U17014	U18002
U15579*	U16009	U16012	U16166	U17008*	U17019	U18068
	U15115*	U16013	U17271	U17031	U17503	U18059
U11506	U16020	U15331	U11523	U12168	U17509	U18031
U15133	U16184	U16003	U16037	•U16179	U17501	U18148
U15190	U16001	U16002	U16000	U17012	U17505	U18001
U15193	U17010	U12211	U16058	U17054	U17141	U17500

U18067	U18015	U18503	U19003	U19506	U19505
U18010	U18016	U18500	U19004	U19508	U19507
U18011	U18017	U18008	U19005	U19501	U19509
U18012	U18021	U18576	U19002	U19502	U19511
U18029	U18032	U18505	U18506	U19014	U19015
U18013	U18079	U18504	U19006	U19503	U19500
U18014	U18074	U18502	U19007	U19515	U15110
U18004	U18006	U18501	U19008	U19504	U19512

Duropol Xterior

Dekore

Duropol Xterior Compact F Kollektion

U11209	W10410	U12043	U11106	U11027
W10227	U11525	U11518	U11552	●U11102
U12190	U11500	U12188	U12131	W10100
U12204	U12109	U12009	U12044	U11026
U12248	U12115	U12010	U12090	U11015
U12146	U12290	U12231	U12091	U11077
U12986	U12257	U12011	U12092	U12215
U12233	U19011	U18028	U12018	U12000



Drucktechnisch bedingt kann es zu farblichen Abweichungen von den Originaldekoren kommen.

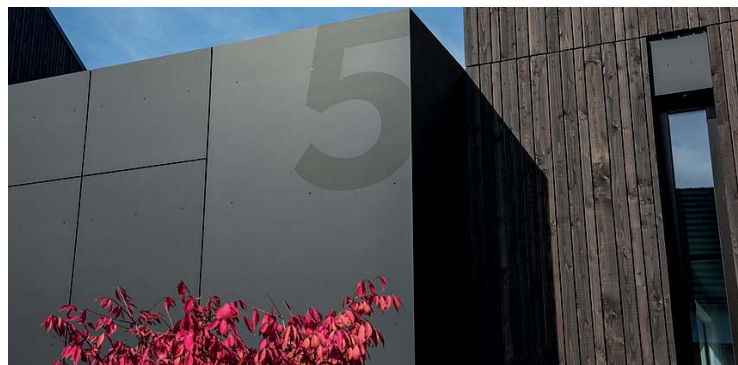
• Lagerware

Duropol Xterior

Dekore

Duropol Xterior Compact F Kollektion

Dekornummer	Dekor-bezeichnung	Oberfläche	Dicke in mm	Länge in mm	Breite in mm	Kern	Brandklasse	Ausführung
U 11102	Kreide	EM / RS VV	8	2800	2070	schwarz	D-S2, d0	beidseitig Rückseite Oberfläche VV
U 16179	Cuba Libre	EM / RS VV	8	2800	2070	schwarz	D-S2, d0	beidseitig Rückseite Oberfläche VV
R 20038	Chalet Oak natur	EM / RS VV	8	2800	2070	schwarz	D-S2, d0	Dekor beidseitig RS Oberfläche VV
S 68036	Classic Beton	EM / RS VV	8	2800	2070	schwarz	D-S2, d0	beidseitig Rückseite Oberfläche VV



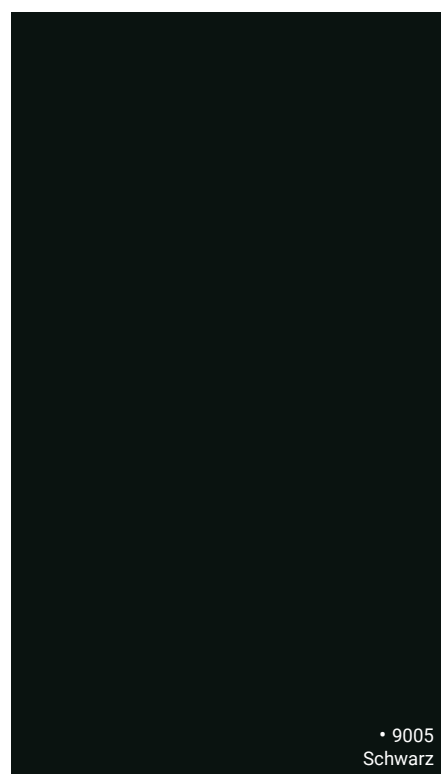
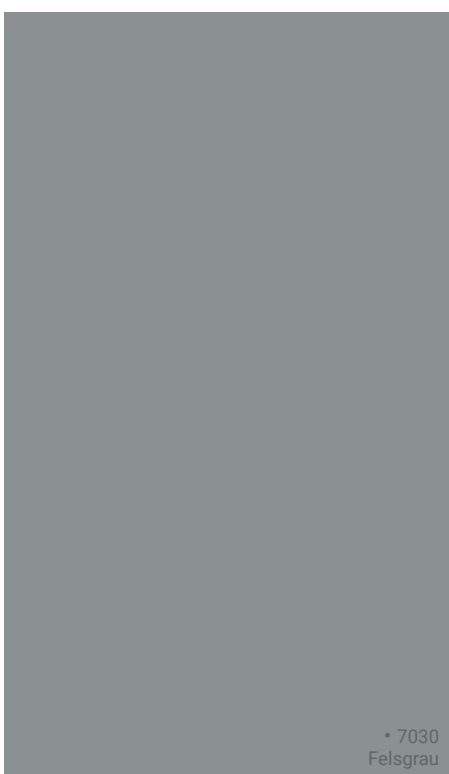
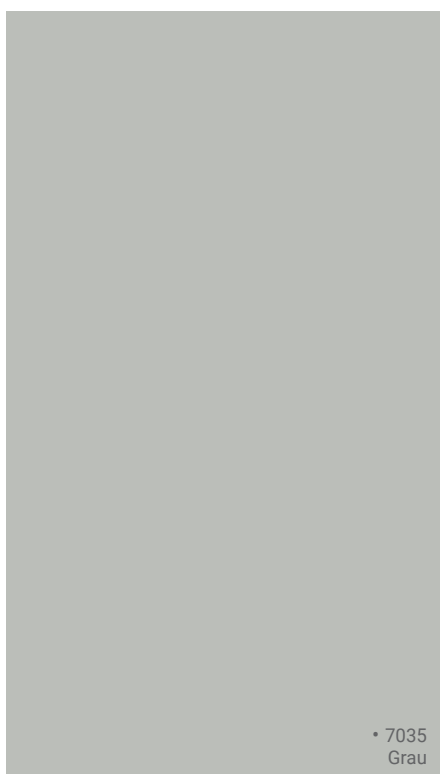
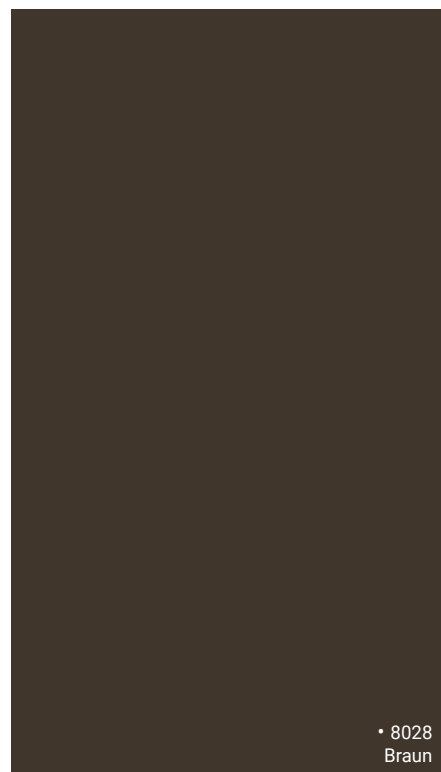
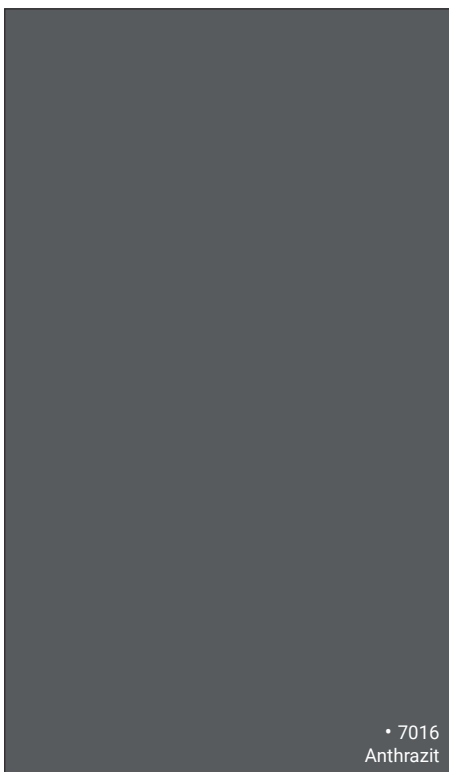
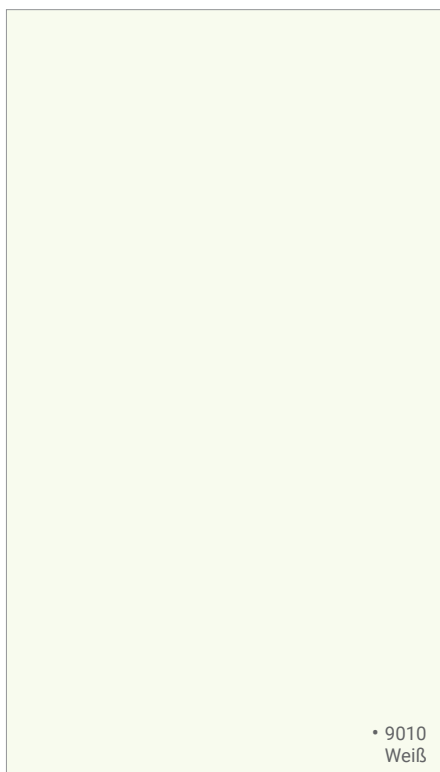
RAL	NCS	Konfektionslager ca. 10 Werktage ca. *Zuschnitt 12 WT	Zentrallager ca. 3-5 Werktage ca. *Zuschnitt 10 WT	Produktion / Hersteller ca. 3 - 6 Wochen
9003	S0502-G	-	•	<p>Formate: 2800 x 2070 mm</p> <p>Plattendicke: 6, 8, 10, 12, 13, 15 mm</p> <p>Kollektionen Uni, Holz -, Stein -, Metall - und Gesteinreproduktionen</p> <p>Produkteigenschaften Edle matte Oberflächenanmutung und Haptik, Anti - Fingerprint - Effekt. Große und umfangreiche Dekorauswahl. Hohe Witterungsbeständigkeit, UV - beständig, Farbecht, Lösemittelfrei, stossfest. Widerstandsfähig, leichte und rückstandsfreie Reinigung, von Graffiti, geschlossene und porenfreie Oberfläche. (Reinigungshinweise beachten)</p> <p>Duopal Xterior ist zugelassen als vorgehängte hinterlüftete Fassade (Allgemeine Bauartgenehmigung - aBG) und Absturzsicherung nach ETB Richtlinien</p> <p>*Brandschutz: EN 13501-1, D-S2,d0, Xterior Compact EN 13501-1, B-s1,d0, Xterior Compact F</p> <p>Zertifiziert nach FSC und PEFC Duopal Xterior - Produktbroschüre und Werkstoffgerechte Verarbeitung im Download - Bereich unter www.Thalhofer.de</p>
7008	S3010-Y60R	-	•	
		-	•	
		-	•	



TWG Bau Compact Platte

Dekore

Allzweckplatten



Vorzüge der TWG HPL BAU Compact – Allzweckplatte

- Wirtschaftlich
- Innen - und Außenbereich
- Langlebig
- Kratzfest
- Leicht zu reinigen (Graffiti)
- Bruch, Schlag und Stoßfest
- Wartungsfrei
- Lösungsmittelbeständig
- Gemäß DIN EN 438
- Guter Feuchte – und Tauwasserschutz
- Geprüfte Absturzsicherung nach ETB Richtlinien (Balkonverkleidung)
- Lebensmittelunbedenklich
- Schmutzabweisend
- Hohe Biegefestigkeit



Drucktechnisch bedingt kann es zu farblichen Abweichungen von den Originaldekoren kommen.

TWG Bau Compact Platte

Dekore

Allzweckplatten

Dekornummer	Dekor- bezeichnung	Oberfläche	Dicke in mm	Länge in mm	Breite in mm	Kern	Brandklasse	Ausführung
9010	Weiß	HS	6	2800	1300	Schwarz	B2	Dekor beidseitig
7016	Anthrazit	HS	6	2800	1300	Schwarz	B2	Dekor beidseitig
8028	Braun	HS	6	2800	1300	Schwarz	B2	Dekor beidseitig
7035	Grau	HS	6	2800	1300	Schwarz	B2	Dekor beidseitig
7030	Felsgrau	HS	6	2800	1300	Schwarz	B2	Dekor beidseitig
9005	Schwarz	HS	6	2800	1300	Schwarz	B2	Dekor beidseitig



RAL	NCS	Konfektionslager ca. 10 Werktage ca. *Zuschnitt 12 WT	Zentrallager ca. 3-5 Werktage ca. *Zuschnitt 10 WT	Produktion / Hersteller ca. 3 - 6 Wochen
9010	0502-G50Y	•	•	Die TWG Bau Compact - Allzweckplatte gemäß DIN EN 438 ist für die individuelle Anwendung im Innen- und Außenbereich einsetzbar. Eigenschaften: Langlebig, Kratzfest, Wartungsfrei, Wasserfest, Lebensmittelunbedenklich, Schmutzabweisend, Bruch, Schlag - und Stoßfest, Lösemittelbeständig, Leicht zu reinigen (Graffiti), Ökonomisch und Nachhaltig Absturzsicherung nach ETB Richtlinien Gesetzliche Gewährleistungsfrist
7016	S 7005-B	•	•	
8028	S 8010-Y50R	•	•	
7035	S 2500-N	•	•	
7030	S 4502-Y	•	•	
9005	S 9000 N	•	•	



Eternit Equitone

Dekore



Equitone
Farbbuch



Equitone
Planung &
Anwendung

Faserzement Natura



Farblich Akzentuiert



Drucktechnisch bedingt kann es zu farblichen Abweichungen von den Originaldekoren kommen.

• Lagerware

Faserzement Tectiva



Faserzement Textura



Eternit Equitone

Dekore

Equitone

Dekornummer	Oberfläche	Dicke in mm	Länge in mm	Breite in mm	Kern	Brandklasse	Ausführung
N 073 - Natura	glatt, seidig matt lasiert, gleichmäßige Struktur	8	2530	1280	Schwarz	A2-s1,d0	einseitig
		8	3130	1280		A2-s1,d0	
N 074- Natura	glatt, seidig matt lasiert, gleichmäßige Struktur	8	2530	1280	Schwarz	A2-s1,d0	einseitig
		8	3130	1280		A2-s1,d0	
N 154 - Natura	glatt, seidig matt lasiert, gleichmäßige Struktur	8	2530	1280	Cremeweiß	A2-s1,d0	einseitig
		8	3130	1280		A2-s1,d0	
N 161 - Natura	glatt, seidig matt lasiert, gleichmäßige Struktur	8	2530	1280	Weiß	A2-s1,d0	einseitig
		8	3130	1280		A2-s1,d0	
N 162 - Natura	glatt, seidig matt lasiert, gleichmäßige Struktur	8	2530	1280	Weiß	A2-s1,d0	einseitig
		8	3130	1280		A2-s1,d0	
N 163 - Natura	glatt, seidig matt lasiert, gleichmäßige Struktur	8	2530	1280	Weiß	A2-s1,d0	einseitig
		8	3130	1280		A2-s1,d0	
N 164 - Natura	glatt, seidig matt lasiert, gleichmäßige Struktur	8	2530	1280	Weiß	A2-s1,d0	einseitig
		8	3130	1280		A2-s1,d0	
N 211 - Natura	glatt, seidig matt lasiert, gleichmäßige Struktur	8	2530	1280	Grau	A2-s1,d0	einseitig
		8	3130	1280		A2-s1,d0	
N 250 - Natura	glatt, seidig matt lasiert, gleichmäßige Struktur	8	2530	1280	Natur- grau	A2-s1,d0	einseitig
		8	3130	1280		A2-s1,d0	
N 251 - Natura	glatt, seidig matt lasiert, gleichmäßige Struktur	8	2530	1280	Anthrazit	A2-s1,d0	einseitig
		8	3130	1280		A2-s1,d0	
N 252 - Natura	glatt, seidig matt lasiert, gleichmäßige Struktur	8	2530	1280	Titan- grau	A2-s1,d0	einseitig
		8	3130	1280		A2-s1,d0	
N 294 - Natura	glatt, seidig matt lasiert, gleichmäßige Struktur	8	2530	1280	Grau	A2-s1,d0	einseitig
		8	3130	1280		A2-s1,d0	
N 861 - Natura	glatt, seidig matt lasiert, gleichmäßige Struktur	8	2530	1280	Beige	A2-s1,d0	einseitig
		8	3130	1280		A2-s1,d0	
N 891 - Natura	glatt, seidig matt lasiert, gleichmäßige Struktur	8	2530	1280	Beige	A2-s1,d0	einseitig
		8	3130	1280		A2-s1,d0	
N 892 - Natura	glatt, seidig matt lasiert, gleichmäßige Struktur	8	2530	1280	Beige	A2-s1,d0	einseitig
		8	3130	1280		A2-s1,d0	
N 961 - Natura	glatt, seidig matt lasiert, gleichmäßige Struktur	8	2530	1280	Braun	A2-s1,d0	einseitig
		8	3130	1280		A2-s1,d0	
TE 00 - Tectiva	matte, schlifflene Oberfläche, lebendig	8	2520	1240	Creme	A2-s1,d0	einseitig
TE 20 - Tectiva	matte, schlifflene Oberfläche, lebendig	8	2520	1240	Grau	A2-s1,d0	einseitig
TE 60 - Tectiva	matte, schlifflene Oberfläche, lebendig	8	2520	1240	Braun	A2-s1,d0	einseitig
TE 90 - Tectiva	matte, schlifflene Oberfläche, lebendig	8	2520	1240	Weiß	A2-s1,d0	einseitig
Elementa	grundiert lichtgrau ähnlich RAL 7035	8	2530	1280		A2-s1,d0	einseitig
		8	3130	1280		A2-s1,d0	
*Eterplan Bauplatte	unbeschichtet, glatt	5	3130	1280	Creme	A2-s1,d0	
		8	3130	1280			
		10	3130	1280			
		12	3130	1280			
		15	3130	1280			
		20	3130	1280			

* Eterplan Bauplatten gilt nicht als bauaufsichtliche zugelassene und privatrechtlich zertifizierte Fassadenplatten

RAL	NCS	Konfektionslager ca. 10 Werktage ca. *Zuschnitt 12 WT	Zentrallager ca. 3-5 Werktage ca. *Zuschnitt 10 WT	Produktion / Hersteller ca. 3 - 6 Wochen
-	-	•	-	<p>Eternit - Equitone</p> <p>Formate: Produktionsmaß: 3130 x 1280 und 2530 x 1280 mm Nutzmaß: 3100 x 1250 und 2500 x 1250 mm (Tafeln müssen allseitig ca. 15 mm besäumt werden)</p> <p>Plattendicken: 8 und 12 mm</p> <p>Kollektionen: Linea, Tectiva, Materia, Natura, Natrua PRO, Pictura, Textura, Elementa Balkonplatten (Textura, Pictura, Natura PRO)</p> <p>Produkteigenschaften Geringes Gewicht, hohe Festigkeit, Langlebigkeit, Frost-, Hitze- und Witte- rungsbeständigkeit, UV-beständig, Trag- und Speicherefähigkeit, Feuerbe- ständigkeit. Besonders gute Ökobilanz, ökologischer, nachhaltiger Baustoff. Extrem trag- und sturmsicher, vielseitige und wirtschaftliche Lösung für Neubau und Sanierung.</p> <p>*Brandschutz: EN 13501-1, A2-s1,d0</p> <p>Eternit Equitone ist zugelassen als vorgehängte hinterlüftete Fassade (Allgemeine bauaufsichtliche Zulassung - AbZ) und Equitone Balkonplatte als Absturzsicherung nach ETB Richtlinien</p>
-	-	•	-	
-	-	•	-	
-	-	•	-	
-	-	•	-	
-	-	•	-	
-	-	•	-	
-	-	•	-	
-	-	•	-	
-	-	•	-	
-	-	•	-	
-	-	•	-	
-	-	•	-	
-	-	•	-	
-	-	•	-	
-	-	•	-	
-	-	•	-	
-	-	•	-	
-	-	•	-	
-	-	•	-	
-	-	•	-	
-	-	•	-	
-	-	•	-	

Eternit Equitone

Dekore





Alpolic A2 by Schmäuser

Dekore



Alpolic
Verarbeitungshandbuch

Elegant / Classic Colours

<p>• Pure White DE-MA9100-G30 (± RAL 9010)</p>	<p>Cream White DE-MA9102-G30 (± RAL 9001)</p>	<p>Charcoal DE-MA7991-G30</p>	<p>Light Gray DE-MA7104-G30 (± RAL 7035)</p>
<p>• Anthracite Gray DE-MA7105-G30 (± RAL 7016)</p>	<p>Ink Black DE-MA9326-G30 (± RAL 9005)</p>	<p>• Champagne Silver DE-MD9503-G30</p>	<p>Bronze Metallic DE-MD9504-G30</p>
<p>Gray Metallic DE-MD7502-G30</p>	<p>Sunrise Silver DE-MD9600-G30 (± RAL 9006)</p>	<p>Smoke Silver DE-MD9501-G30 (± RAL 9007)</p>	<p>Deep Gray Metallic DE-MD7505-G30</p>
<p>Traffic White DE-MA9101-G30 (± RAL 9016)</p>	<p>• Anodic Silver DE-MD9500-G30 (± RAL 9006)</p>		

Alpolic A2 by Schmüser

Aluminium-Verbundplatten



Bereits ab 150 m² lieferbar!

ALPOLIC™ Aluminium-Verbundplatten bestehen aus zwei 0,5 mm dicken, mit hochwertigen Lacken veredelten Aluminium-Deckblechen und einem mineralischen Polymerkern. Sie zeichnen sich durch leichte Verarbeitung, Formbarkeit, exzellente Planheit, Biegesteifigkeit und Witterungsbeständigkeit aus. Darüber hinaus sind sie schlag- und bruchfest und sehr langlebig. Das ideale Material für anspruchsvolle Fassadengestaltung sowohl für Bestands- als auch Neubau.

ALPOLIC™ A2:
Mit nicht brennbarem mineralischen Polymerkern (EN 13501-1, Klasse A2-s1, d0).
Breiten: 1.250 oder 1.500 mm



Technische Daten

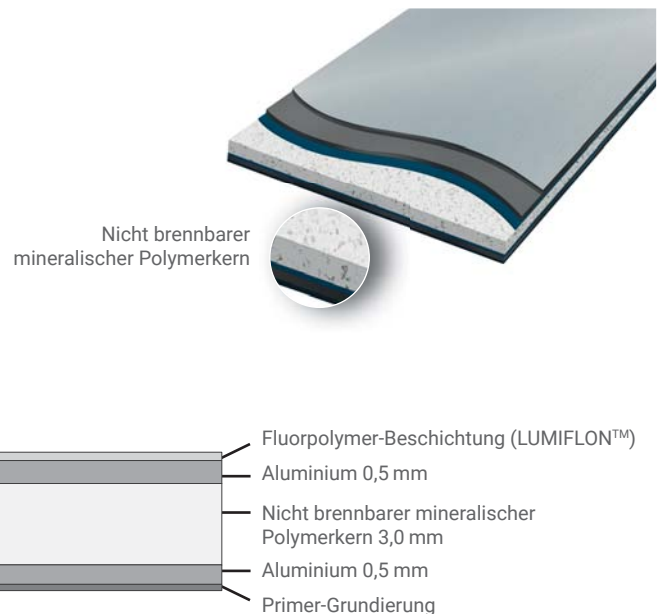
ALPOLIC™ A2

Mindestbestellmenge/Einzelschnitlänge: 150 m²

Eigenschaften	Norm	Einheit	Wert
Gesamtdicke	–	mm	4 (± 0,2)
Deckblechdicke	–	mm	0,5
Kerndicke	–	mm	3
Breite	–	mm	1.250 / 1.500 (± 2)
Länge	–	mm	bis max. 7.300 (± 1 mm / m)
Gewicht	–	kg / m ²	8,4
Oberfläche/Beschichtung			
Coil-Coating	–	–	Fluorpolymer-Beschichtung LUMIFLON™ (FEVE)
Glanzgrad (60° Kopf)	ASTM D523	%	30

Brandklassifizierung	
A2-s1, d0 – nicht brennbar	

Lieferbedingungen	Preis
ca. 4–6 Wochen	auf Anfrage

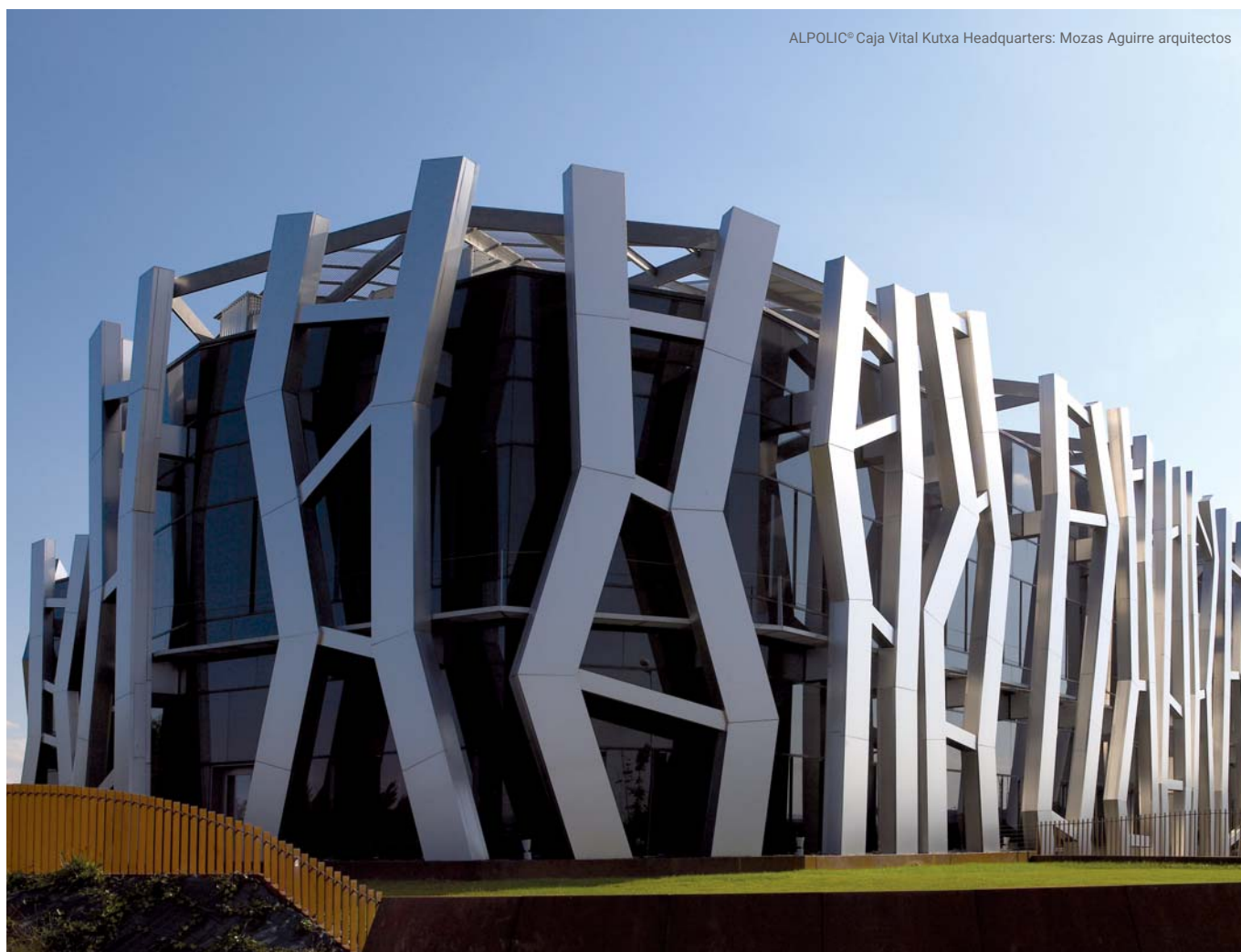


Alpolic A2

Dekore

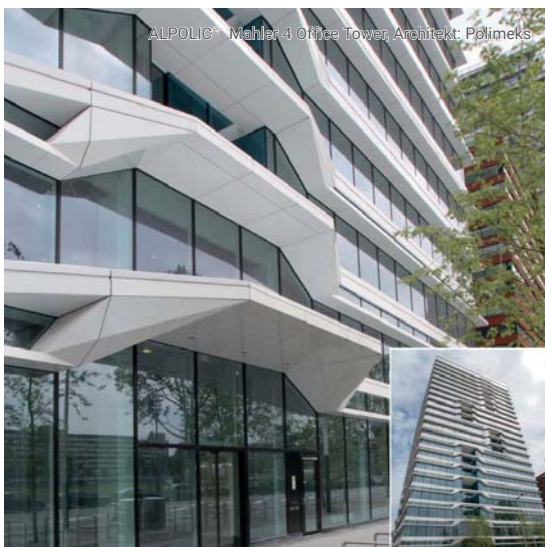
Elegant / Classic Colours

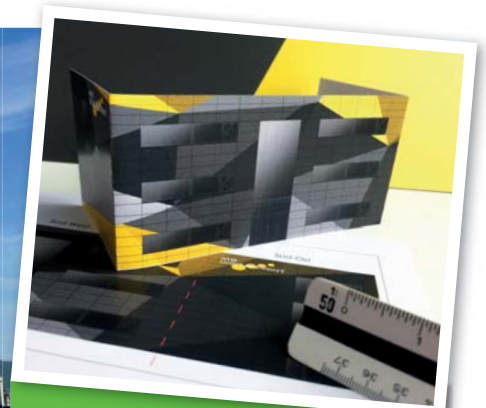
Dekornummer	Dekor-bezeichnung	Oberfläche	Dicke in mm	Länge in mm	Breite in mm	Kern	Brandklasse	Ausführung
DE-MA 9100-G30	Pure White	Lackiert	4	4000	1500	hell	A2-s1,d0	einseitig RS Primer/Grundierung
DE-MA 7105-G30	Anthracite Gray	Lackiert	4	4000	1500	hell	A2-s1,d0	einseitig RS Primer/Grundierung
DE-MD 9503-G30	Champagne Silver	Lackiert	4	4000	1500	hell	A2-s1,d0	einseitig RS Primer/Grundierung
DE-MD 9500-G30	Anodic Silver	Lackiert	4	4000	1500	hell	A2-s1,d0	einseitig RS Primer/Grundierung



ALPOLIC® Caja Vital Kutxa Headquarters: Mozas Aguirre arquitectos

RAL	NCS	Konfektionslager ca. 10 Werktage ca. *Zuschnitt 12 WT	Zentrallager ca. 3-5 Werktage ca. *Zuschnitt 10 WT	Produktion / Hersteller ca. 3 - 6 Wochen
9003	-	•	-	Formate: Formate: 4000 x 1500 mm Auf Bestellung ab 150 qm, Länge x 1250 mm, Länge x 1500 mm Plattendicke: 4 mm Produkteigenschaften ALPOLICTM Aluminium-Verbundplatten bestehen aus zwei 0,5 mm dicken, mit hochwertigen Lacken veredelten Aluminium-Deckblechen und einem mineralischen Polymerkern. Sie zeichnen sich durch leichte Verarbeitung, Formbarkeit, exzellente Planheit, Biegesteifigkeit und Witterungsbeständigkeit aus. Darüber hinaus sind sie schlag- und bruchfest und sehr langlebig. Das ideale Material für anspruchsvolle Fassadengestaltung sowohl für Bestands- als auch Neubau *Brandschutz: EN 13501-1, A2-s1, do
7016	-	•	-	
	-	•	-	
9006	-	•	-	





Fassadengestaltung kann so einfach sein: Die ausgedruckten Wandansichten werden zum perfekten Papiermodell

Schmüser

Alu-Verbund

Der Bedarf an innovativen und nachhaltigen Werkstoffen, mit denen kreative Visionen von Architekten und Bauherren verwirklicht werden können, ist größer denn je. SCHMÜSER FASSADE ist eine absolut plane Verbundplatte mit außerordentlicher Festigkeit und geringem Gewicht. Das Material bietet die idealen Produkteigenschaften für individuelle Fassadensysteme und Wandverkleidungen im Außenbereich. Nicht nur beim Neubau, auch bei der Gebäuderenovierung profitieren Sie vom Leichtbau und den einzigartigen Gestaltungsmöglichkeiten.



Vorteile

- Geringes Gewicht bei hoher Biegefestigkeit und sehr guter Planheit
- Farbe, bzw. Dekor- oder Bildmotive individuell nach Kundenwunsch
- Problemlose und schnelle Bearbeitung mit handelsüblichen Werkzeugen
- Wetterfest und problemlos zu reinigen
- Ideal für hinterlüftete Fassaden und Gebäuderenovierungen
- Erfüllt strengste Brandschutzanforderungen, dadurch geeignet für: Hochhäuser, Firmengebäude, Flughäfen, Einkaufszentren, Hotels, Krankenhäuser, Schulen, usw.
- Vollständig recyclebar und umweltfreundlich

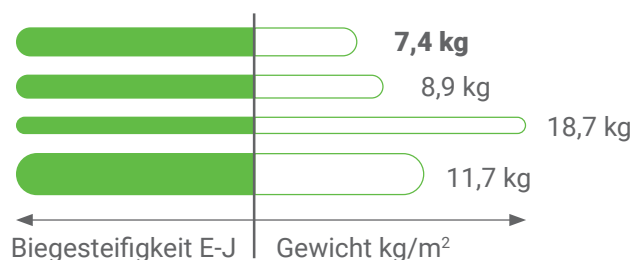
Ein Vergleich von Dicke und Gewicht bei identischer Biegefestigkeit zeigt Die Vorteile zu anderen fassadenMaterialien

SCHMÜSER FASSADE 4 mm

Aluminium 3,3 mm

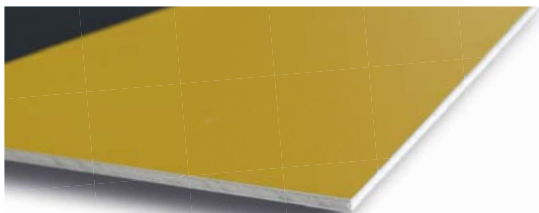
Stahl 2,4 mm

Faserzement 5,8 mm



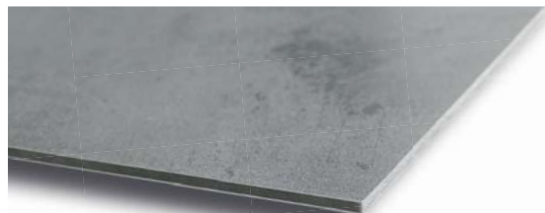


Fassade A2 nicht brennbar



- Trägermaterial bestehend aus einer nicht brennbaren Aluminiumverbundplatte
- Europ. Brandklassifizierung nach DIN EN 13501-1
- Brandschutzklasse A2-s1,d0
- Allg. bauaufsichtliche Zulassung nach DIBt ist beantragt, ETALBOND Fassadensystem
- Keine Verbundprüfung in Kombination mit Digitaldruck
- 3.200 x 1.500 x 4 mm / 4,80 m² pro Platte
- Rohformate Maßtoleranz +/- 5 mm
- Gewicht ca. 7,30 kg/m²
- Sichtseite mit Wunschdekor ausgestattet, incl. UV-beständiger Oberflächenveredelung

Fassade B1 schwer entflammbar



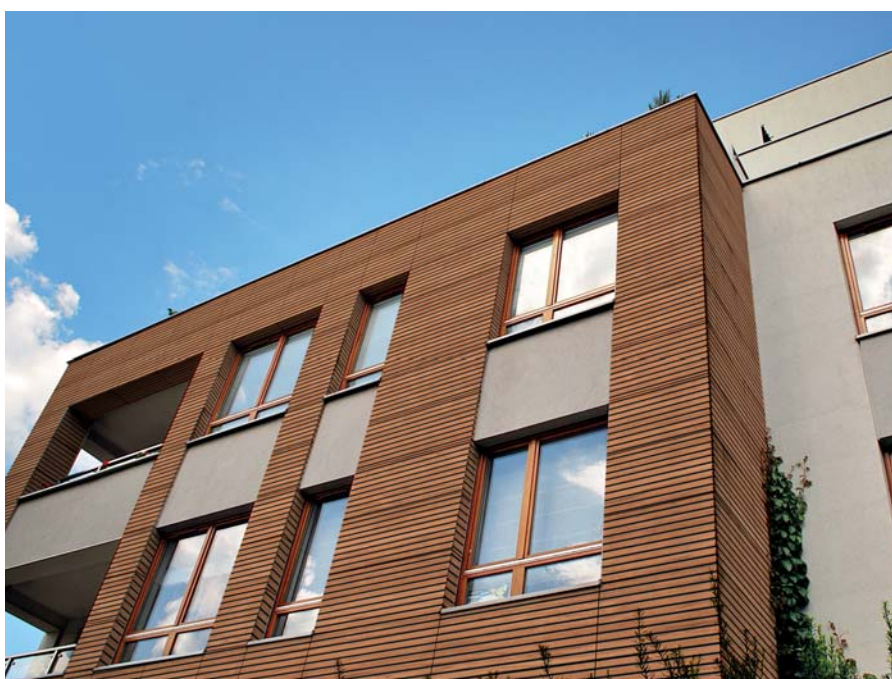
- Trägermaterial bestehend aus einer schwer entflammbaren Aluminiumverbundplatte
- Europ. Brandklassifizierung nach DIN EN 13501-1
- Brandschutzklasse B-s1,d0
- Allg. bauaufsichtliche Zulassung nach DIBt Zulassungsnummer Z-10.3-742, ETALBOND Fassadensystem
- 3.200 x 1.500 x 4 mm / 4,80 m² pro Platte
- Rohformate Maßtoleranz +/- 5 mm
- Gewicht ca. 7,40 kg/m²
- Sichtseite mit Wunschdekor ausgestattet, incl. UV-beständiger Oberflächenveredelung

DIE BESONDERHEIT:

Beidseitige Deckschichten aus 0,5 mm Aluminium und ein Mineralkern sorgen für ein beeindruckendes Verhältnis zwischen Gewicht und Biegesteifigkeit. Dank dieser hervorragenden Biegesteifigkeit bleiben die Platten selbst bei extremen Temperaturschwankungen formstabil und plan.

Think outside the box

Auch ansprechende Lamellenoptiken können flächig und pflegeleicht auf Platten wiedergegeben werden und die Fassade erhält zusätzlich ihre Schutzwirkung.

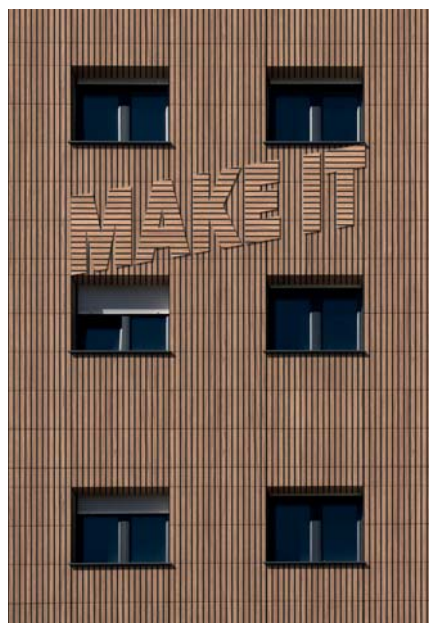


Schmüser

Fassaden für Neubau und Renovierung

3D-Effekte, zweidimensional umgesetzt

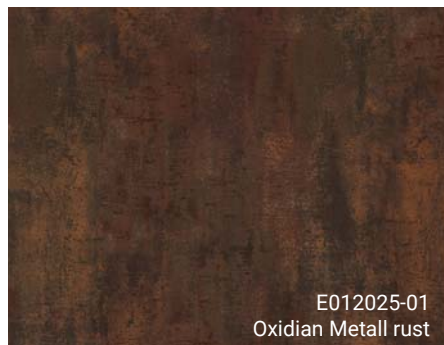
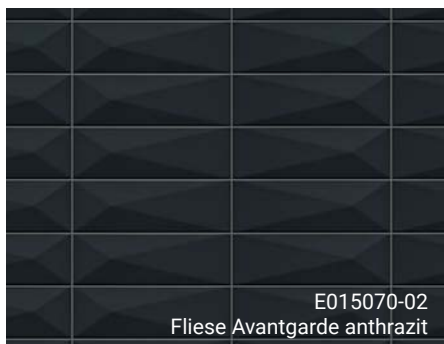
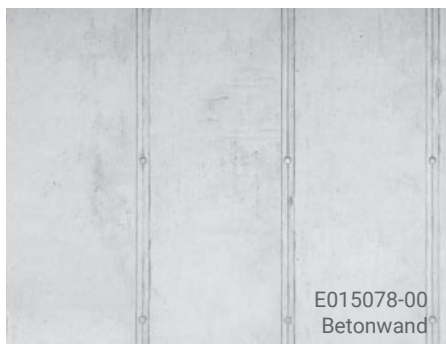
Entdecken Sie Ihre Fassade als Leinwand, legen Sie beliebige Vektorgrafiken über die Wandansichten und freuen Sie sich auf die beeindruckende Umsetzung auf der Gebäudehülle. Auch Schriften und aufwendige 3D-Effekte lassen sich wirkungsvoll und kostengünstig zweidimensional darstellen.



Schmüser

Auswahl aus der aktuellen Kollektion

Dekordesigns Holz, Altholz, Betonlook, Industrial



Gesamtkollektion

weitere
uni- und metallicfarben *



Premium metallicfarben *



Struktur Dekore *



Drucktechnisch bedingt kann es zu farblichen Abweichungen von den Originaldekoren kommen.

Zubehör

Exterior

Schrauben CE 14592 gekennzeichnet



Artikel-Nummer	Hersteller	Dekor / Kopfausführung	Abmessung in mm	Qualität	Antrieb	VE Stück/Pack	Lager
730010000002043	Kronoart & M-Line	101 Front White	5,5 x 35	V4A	T20 / Innenvielzahn	100	○
730010000002044	Krono M-Line	0106 Porcelain White	5,5 x 35	V4A	T20 / Innenvielzahn	100	○
730010000002045	Kronoart & M-Line	0112 Stone Grey	5,5 x 35	V4A	T20 / Innenvielzahn	100	○
730010000002054	Kronoart	0162 Graphite Grey	5,5 x 35	V4A	T20 / Innenvielzahn	100	○
730010000002053	Kronoart	0164 Anthracite	5,5 x 35	V4A	T20 / Innenvielzahn	100	○
730010000002046	Kronoart	0171 Slate Grey	5,5 x 35	V4A	T20 / Innenvielzahn	100	○
791000000000182	Kronoart	0182 Dark Brown	5,5 x 35	V4A	T20 / Innenvielzahn	100	○
730010000002047	Kronoart	0190 Black	5,5 x 35	V4A	T20 / Innenvielzahn	100	○
730010000002048	Kronoart & M-Line	0191 Cool Grey	5,5 x 35	V4A	T20 / Innenvielzahn	100	○
730010000002049	Kronoart	5519 Lime Grass (Auslauf)	5,5 x 35	V4A	T20 / Innenvielzahn	100	○
730010000002055	Kronoart	8681 Brillant White	5,5 x 35	V4A	T20 / Innenvielzahn	100	○
730010000002050	Krono M-Line	8820 Magnolie	5,5 x 35	V4A	T20 / Innenvielzahn	100	○
730010000002051	Krono M-Line	8830 Weiß-grau	5,5 x 35	V4A	T20 / Innenvielzahn	100	○
730010000002052	Krono M-Line	8831 Ozean Grau	5,5 x 35	V4A	T20 / Innenvielzahn	100	○
730010000002057	Kronoart	8984 Navy Blue	5,5 x 35	V4A	T20 / Innenvielzahn	100	○
730010000002058	Kronoart	9551 Qxide Red	5,5 x 35	V4A	T20 / Innenvielzahn	100	○
730010000002056	Kronoart	9561 Qxide Green	5,5 x 35	V4A	T20 / Innenvielzahn	100	○
730010000002061	Kronoart	D038 Avignon Oak (RAL 8001)	5,5 x 35	V4A	T20 / Innenvielzahn	100	○
730010000002062	Kronoart	K010 White Loft Pine (RAL 9002)	5,5 x 35	V4A	T20 / Innenvielzahn	100	○
730010000002046	Kronoart	K234 Mercury (Dekor 0171))	5,5 x 35	V4A	T20 / Innenvielzahn	100	○
730010000002059	Kronoart	K237 Terra (RAL 8014)	5,5 x 35	V4A	T20 / Innenvielzahn	100	○
730010000002060	Kronoart	K241 Rusty Copper (RAL 8016)	5,5 x 35	V4A	T20 / Innenvielzahn	100	○
730010000002046	Kronoart	K253 Dark Formwood (Dekor 0171)	5,5 x 35	V4A	T20 / Innenvielzahn	100	○

Schrauben CE 14592 gekennzeichnet

Artikel-Nummer	Hersteller	Dekor / Kopfausführung	Abmessung in mm	Qualität	Antrieb	VE Stück/Pack	Lager
3762	Universal	blank	5,5 x 35	V4A	T20 / Innenvielzahn	250	□
530092	Krono	0162 Graphite Grey	5,5 x 35	V4A	T20 / Innenvielzahn	100	□
530093	Krono	0164 Anthracite	5,5 x 35	V4A	T20 / Innenvielzahn	100	□
800000	Trespa	A03.1.0 Pastel Grey	4,8 x 38	V2A	T20 / Innenvielzahn	100	□
800030	Trespa	A22.6.2 Dark Denim	4,8 x 38	V2A	T20 / Innenvielzahn	100	□
800040	Trespa	A05.1.4 Sun Yellow	4,8 x 38	V2A	T20 / Innenvielzahn	100	□
800302	Trespa	A21.1.0 Winter grey	4,8 x 38	V2A	T20 / Innenvielzahn	100	□
800303	Trespa	A03.4.0 Silver Grey	4,8 x 38	V2A	T20 / Innenvielzahn	100	□
800304	Trespa	A05.5.0 Quartz Grey	4,8 x 38	V2A	T20 / Innenvielzahn	100	□
800307	Trespa	A21.7.0 Steel Grey	4,8 x 38	V2A	T20 / Innenvielzahn	100	□
800315	Trespa	A08.3.1 Stone Grey	4,8 x 38	V2A	T20 / Innenvielzahn	100	□
800320	Trespa	A21.5.1 Mid Grey	4,8 x 38	V2A	T20 / Innenvielzahn	100	□
800323	Trespa	A08.8.1 Dark Brown	4,8 x 38	V2A	T20 / Innenvielzahn	100	□
800325	Trespa	A25.8.1 Anthracite Grey	4,8 x 38	V2A	T20 / Innenvielzahn	100	□
800326	Trespa	A34.8.1 Forest Green	4,8 x 38	V2A	T20 / Innenvielzahn	100	□
800334	Trespa	A32.7.2 Dark Green	4,8 x 38	V2A	T20 / Innenvielzahn	100	□
800339	Trespa	A12.6.3 Wine Red	4,8 x 38	V2A	T20 / Innenvielzahn	100	□
800345	Trespa	A21.5.4 Cobalt Blue	4,8 x 38	V2A	T20 / Innenvielzahn	100	□
800352	Trespa	A10.4.5 Sienna Brown	4,8 x 38	V2A	T20 / Innenvielzahn	100	□
800356	Trespa	A12.3.7 Carmine Red	4,8 x 38	V2A	T20 / Innenvielzahn	100	□
800363	Trespa	A04.0.5 Zinc Yellow	4,8 x 38	V2A	T20 / Innenvielzahn	100	□
800364	Trespa	A05.0.0 Pure White	4,8 x 38	V2A	T20 / Innenvielzahn	100	□
800369	Trespa	A90.0.0 Black	4,8 x 38	V2A	T20 / Innenvielzahn	100	□
1486	Resopal	D 421 Midori	5,5 x 35	V4A	T20 / Innenvielzahn	100	□
2058	Resopal	781 Soiree	5,5 x 35	V4A	T20 / Innenvielzahn	100	□
2241	Resopal	634 Delicious	5,5 x 35	V4A	T20 / Innenvielzahn	100	□
804970	Resopal	168 Azul	5,5 x 35	V4A	T20 / Innenvielzahn	100	□
804971	Resopal	D 475 Baltic Sea	5,5 x 35	V4A	T20 / Innenvielzahn	100	□
804972	Resopal	901 Black	5,5 x 35	V4A	T20 / Innenvielzahn	100	□
804973	Resopal	600 Button	5,5 x 35	V4A	T20 / Innenvielzahn	100	□
804977	Resopal	D 354 Designer White	5,5 x 35	V4A	T20 / Innenvielzahn	100	□
804981	Resopal	767 Majestic	5,5 x 35	V4A	T20 / Innenvielzahn	100	□
804986	Resopal	743 Pacific	5,5 x 35	V4A	T20 / Innenvielzahn	100	□
804987	Resopal	1503 Putty	5,5 x 35	V4A	T20 / Innenvielzahn	100	□
804988	Resopal	4344 Rustic Oak	5,5 x 35	V4A	T20 / Innenvielzahn	100	□
804991	Resopal	1500 N Soft Gey	5,5 x 35	V4A	T20 / Innenvielzahn	100	□
804993	Resopal	9450 Teal	5,5 x 35	V4A	T20 / Innenvielzahn	100	□
804995	Resopal	9497 Ultramarine	5,5 x 35	V4A	T20 / Innenvielzahn	100	□
804999	Resopal	D 483 Yellow	5,5 x 35	V4A	T20 / Innenvielzahn	100	□

Zubehör

Exterior

Schrauben CE 14592 gekennzeichnet

Artikel-Nummer	Hersteller	Dekor / Kopfausführung	Abmessung in mm	Qualität	Antrieb	VE Stück / Pack	Lager
805015	Resopal	565 Antilop	5,5 x 35	V4A	T20 / Innenvielzahn	100	□
805021	Resopal	310 Brick	5,5 x 35	V4A	T20 / Innenvielzahn	100	□
805022	Resopal	547 Chocolate	5,5 x 35	V4A	T20 / Innenvielzahn	100	□
805023	Resopal	D 378 Clear Teal	5,5 x 35	V4A	T20 / Innenvielzahn	100	□
805026	Resopal	140 Dawn	5,5 x 35	V4A	T20 / Innenvielzahn	100	□
805027	Resopal	D 92 Dove Grey	5,5 x 35	V4A	T20 / Innenvielzahn	100	□
805028	Resopal	10622 Ebony	5,5 x 35	V4A	T20 / Innenvielzahn	100	□
805031	Resopal	300 Infinity	5,5 x 35	V4A	T20 / Innenvielzahn	100	□
805032	Resopal	112 Ivory	5,5 x 35	V4A	T20 / Innenvielzahn	100	□
805037	Resopal	665 Moss	5,5 x 35	V4A	T20 / Innenvielzahn	100	□
805038	Resopal	9440 Navy	5,5 x 35	V4A	T20 / Innenvielzahn	100	□
805047	Resopal	D 90 North Sea	5,5 x 35	V4A	T20 / Innenvielzahn	100	□
805049	Resopal	9429 Parrot	5,5 x 35	V4A	T20 / Innenvielzahn	100	□
805050	Resopal	105 Pearl White	5,5 x 35	V4A	T20 / Innenvielzahn	100	□
805053	Resopal	D 73 Pewter	5,5 x 35	V4A	T20 / Innenvielzahn	100	□
805054	Resopal	D 14 Port	5,5 x 35	V4A	T20 / Innenvielzahn	100	□
805055	Resopal	135 Rain	5,5 x 35	V4A	T20 / Innenvielzahn	100	□
805056	Resopal	D 96 Shadow	5,5 x 35	V4A	T20 / Innenvielzahn	100	□
805058	Resopal	160 Silver Grey	5,5 x 35	V4A	T20 / Innenvielzahn	100	□
805060	Resopal	10542 Storm	5,5 x 35	V4A	T20 / Innenvielzahn	100	□
805062	Resopal	439 Sunny	5,5 x 35	V4A	T20 / Innenvielzahn	100	□
805063	Resopal	132 Telegrey	5,5 x 35	V4A	T20 / Innenvielzahn	100	□
805064	Resopal	150 Tin	5,5 x 35	V4A	T20 / Innenvielzahn	100	□
805065	Resopal	104 Traffic White	5,5 x 35	V4A	T20 / Innenvielzahn	100	□
805066	Resopal	340 Zinnia	5,5 x 35	V4A	T20 / Innenvielzahn	100	□
805069	Resopal	3447 Cloudy Cement	5,5 x 35	V4A	T20 / Innenvielzahn	100	□
805072	Resopal	4428 Delight Cherry	5,5 x 35	V4A	T20 / Innenvielzahn	100	□
805076	Resopal	4425 Sun Teak	5,5 x 35	V4A	T20 / Innenvielzahn	100	□
805077	Resopal	4939 Patina Rock	5,5 x 35	V4A	T20 / Innenvielzahn	100	□
805083	Resopal	4116 Delicious Oak	5,5 x 35	V4A	T20 / Innenvielzahn	100	□
805085	Resopal	4944 Corten	5,5 x 35	V4A	T20 / Innenvielzahn	100	□
805000	TWG Bau - Kompakt	9010 weiß	5,5 x 35	V4A	T20 / Innenvielzahn	100	□
805001	TWG Bau - Kompakt	7016 anthrazit	5,5 x 35	V4A	T20 / Innenvielzahn	100	□
805002	TWG Bau - Kompakt	8028 braun	5,5 x 35	V4A	T20 / Innenvielzahn	100	□
805003	TWG Bau - Kompakt	9010 weiß	5,5 x 25	V4A	T20 / Innenvielzahn	100	□
805004	TWG Bau - Kompakt	7016 anthrazit	5,5 x 25	V4A	T20 / Innenvielzahn	100	□
805005	TWG Bau - Kompakt	8028 braun	5,5 x 25	V4A	T20 / Innenvielzahn	100	□
805006	TWG Bau - Kompakt	9010 weiß	5,5 x 55	V4A	T20 / Innenvielzahn	100	□
805007	TWG Bau - Kompakt	7016 anthrazit	5,5 x 55	V4A	T20 / Innenvielzahn	100	□
805008	TWG Bau - Kompakt	8028 braun	5,5 x 55	V4A	T20 / Innenvielzahn	100	□
805067	TWG Bau - Kompakt	7016 Anthrazit	5,5 x 35	V4A	T20 / Innenvielzahn	250	□
805068	TWG Bau - Kompakt	9010 Weiß	5,5 x 35	V4A	T20 / Innenvielzahn	250	□
4000	TWG Bau - Kompakt	8028 braun	5,5 x 35	V4A	T20 / Innenvielzahn	250	□

Drucktechnisch bedingt kann es zu farblichen Abweichungen von den Originaldekoren kommen.
Die Angaben zu RAL- und NCS-Codes sind Annäherungswerte. Zwischenverkauf und Änderungen vorbehalten.

○ Zentrallager, □ Konfektionslager

Zubehör

Exterior

Zubehör / Werkzeug



Artikel-Nummer	Ausführung	VE Stück	Lager
821027	Kreissäge Reduziereinsatz	1	<input type="checkbox"/>
821028	Hand - Kreissägeblatt DP160 Faserzement	1	<input type="checkbox"/>
821029	Hand - Kreissägeblatt DP190 Faserzement	1	<input type="checkbox"/>
821088	Kreissägeblatt HW160 HPL	1	<input type="checkbox"/>
821030	Hand - Kreissägeblatt HW190 HPL	1	<input type="checkbox"/>
821073	Sonderlehenmundstück G2 M10x1 K14	1	<input type="checkbox"/>
821074	Sonderlehenmundstück G3 M10x1 K16	1	<input type="checkbox"/>
821076	Sonderlehenmundstück G7 M10x1 K14 / K16	1	<input type="checkbox"/>
821082	VHM Fassadenbohrer 7,0 mm	1	<input type="checkbox"/>
821083	VHM Fassadenbohrer 8,0 mm	1	<input type="checkbox"/>
821084	VHM Fassadenbohrer 8,5 mm	1	<input type="checkbox"/>
821086	VHM Fassadenbohrer 10,0 mm	1	<input type="checkbox"/>
821021	HSS Stufenbohrer 7,0/5,1 mm	1	<input type="checkbox"/>
821010	Einhand-Feder-Bohrvorrichtung 8,5mm	1	<input type="checkbox"/>
821012	Einhand-Feder-Bohrvorrichtung 10mm	1	<input type="checkbox"/>
821013	Einhand-Feder-Bohrvorrichtung ERSATZBOHRER 5,1 mm	1	<input type="checkbox"/>
821024	HSS Tiefenanschlag für Stufenbohrer	1	<input type="checkbox"/>

Eternit - Zubehör

Artikel-Nummer	Hersteller	Ausführung	VE Stück / Set	Lager
303001	Eternit	Spezialbohrer VHM 7,0	1	<input type="checkbox"/>
303002	Eternit	Spezialbohrer VHM 9,5	1	<input type="checkbox"/>
303005	Eternit	Bohrlehre 9,5/4,1mm	1	<input type="checkbox"/>
820047	Eternit	Bohrlehre 11,0 / 4,1 mm	1	<input type="checkbox"/>
303006	Eternit	Bohrlehre / Ersatzbohrer	5	<input type="checkbox"/>
303007	Eternit	Nietsetzlehre Alu	1	<input type="checkbox"/>
303015	Eternit	Profi-Applikator (Schwamm für Impr.)	1 Set	<input type="checkbox"/>
303016	Eternit	Profi-Ersatzschwämme für Profi-Applikator	20	<input type="checkbox"/>
303020	Eternit	Luko-803-Kantenimpr. 0,5 Ltr.	1	<input type="checkbox"/>
3995 E	Eternit	Luko-803-Kantenimpr. 10,0 Ltr.	1	<input type="checkbox"/>

Weiteres Zubehör wie Balkon – Schrauben, Klebesysteme, Festpunkthülsen, Blindnieten, Werkzeuge und viele mehr auf Anfrage erhältlich.



○ Zentrallager, □ Konfektionslager

Dein Planungszentrum ist SEMA ready

Kunden begeistern mit Ihrem SEMA Workflow im Thalhofer Planungszentrum

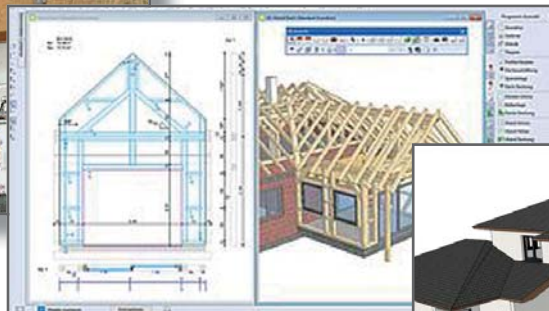
Sehr geehrte Kunden,

profitieren Sie von den erweiterten Serviceleistungen von Thalhofer und SEMA. Erstellen Sie ein 3D Aufmaß mit dem FARO Scanner von Thalhofer und lesen die Punktwolke direkt in die SEMA Software* ein zur weiteren Umsetzung in Ihrem gewohnten SEMA Konstruktions- und Planungsworkflow.

Mit den aus SEMA exportieren .3ds Daten sind Sie bereit Ihr Kundenprojekt eigenständig im Thalhofer Planungszentrum zu visualisieren, rendern, haptisch und digital zu bemustern und virtuell zu begehen.



3D Aufmaß



Planen & Konstruieren



Rendern



Bemustern



Virtuell begehen



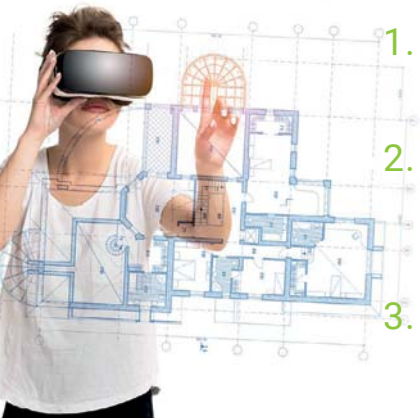
* nur in Verbindung mit dem Modul Aufmess-Systeme Profi möglich

Bemusterung im Digitalen Zwilling

Wir befinden uns im Zeitalter der „digitalen Evolution“ und Thalsofer nutzt die neueste Technik in VR (Virtuell Reality) und AR (Augmented Reality), um seine Kunden in ihrem Verkaufsprozess zu unterstützen.

Bereits in der Planungsphase wird von Ihrem Bauprojekt ein ‚digitaler Zwilling‘ erzeugt. Durch den Einsatz von VR- und AR-Technologien kann der Entscheider sein Bauprojekt visualisieren und virtuell begehen.

Er hat dadurch drei wesentliche Vorteile bei seiner Investitionsentscheidung:



1. **Gestaltungssicherheit:** Der Entscheider bekommt bereits in der Planungsphase ein Raumgefühl und kann Planungsfehler erkennen.
2. **Interieur:** Der Entscheider kann vor Baubeginn die Bemusterung für seine Innenraumgestaltung und den Innenausbau zusammenstellen und bekommt damit einen optischen Gesamteindruck zu seinen Gestaltungswünschen.
3. **Budgetsicherheit:** Der Entscheider kann vor Baubeginn sein Budget mit den Kosten seiner Wünsche zur Innenraumgestaltung und dem Ausbau gegenprüfen und erstellt somit schon in der Planungsphase einen Überblick über den Budgetbedarf.

Unser Konzept bringt dem Bauherrn höchstmögliche Sicherheit im Rahmen seiner Investitionsentscheidungen und unseren Partnern eine herausragende Beratungs- und Betreuungskompetenz. Damit kann er sich auch zukünftig – als der richtige Partner – bei weiteren Bauherren positionieren.

Erzeugung des digitalen Zwillings

1. Ihre hausinternen 3D-Planungsprogramme können genutzt, über eine definierte Schnittstelle mit unserem Programm visualisiert und im digitalen Zwilling begehbar gemacht werden.
2. Ihre vorhandenen 2D- und 3D-Planungen werden durch unsere qualifizierten Fachplaner aufbereitet.
3. Bei Bestandsgebäuden unterstützt Sie eine digitale 3-dimensionale Neuvermessung Ihrer Räumlichkeiten zur schnellen Digitalisierung Ihres Bauvorhabens. Nutzen Sie unseren 3D-Aufmaßservice oder mieten Sie unser Equipment und vermessen Sie selbstständig.
4. Wohnraumkonzepte von Einzelräumen können durch direkte Integration von nahezu allen gängigen CAD-Programmen, sowie Küchen- und Möbelplanungsprogrammen schnell realisiert werden.



Erleben Sie ‚Ihr Planungszentrum‘ und profitieren Sie von den **Vorteilen**

Nutzen Sie „Dein Planungszentrum“ als eigenes Ausstellungshaus – ausgestattet mit der modernsten Bemusterungstechnik in VR, AR und einer großen Auswahl an realen und digitalen Mustern. Machen Sie es zu Ihrem Planungszentrum durch das White Label Konzept mit Ihrem Firmenlogo, Ihren eigenen Referenzen und eigener Firmenpräsentation.



Nutzen Sie den digitalen Zwilling in allen gängigen Bauprojekten:

- | Neubau
- | Altbausanierung
- | Renovierung von Bestandsgebäuden und Räumen
- | Bemusterung von Einzelräumen

Hier finden Sie
unsere Standorte:

