

匠の技を感動へ変える オーケストラの指揮者

【京友禅】

YOSHIKAWA SENSUO

吉川染匠

「京友禅きもの芸術展」経済産業大臣賞受賞
「琳派百図展」京都府知事賞受賞
「琳派百図展」京都市市長賞受賞
京都府100年企業「京の老舗」表彰企業



刺繍



色挿し



金彩加工

匠の技を感動へ変える オーケストラの指揮者

【京友禅】
YOSHIKAWA SENSHO

吉川染匠

「京友禅きもの芸術展」経済産業大臣賞受賞
「琳派百図展」京都市知事賞受賞
「琳派百図展」京都市市長賞受賞
京都府100年企業「京の老舗」表彰企業

おもてなしの心を伝え、「よき兆し」を形に導く

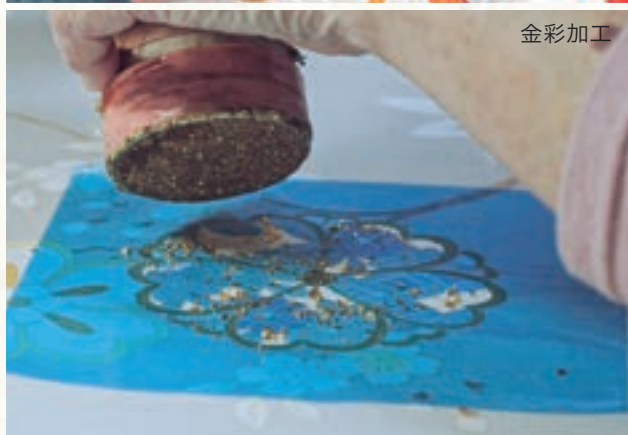
友禅の特徴は、伸びやかな線が引け、糊糸目で左右の色を変えることで、多彩な表現が可能なこと。図柄には、「よき兆しをお迎えください」という想いを込めたストーリーがあり、細かい描写は奥行きを、暗れやかな澄んだ色と質感とが、はんなり＝「ハレなり」の世界を生み出す。それを形にする職人の手仕事を、最高のゴールに向け、さまざまな工程を組み合わせ作り上げるのが染匠の仕事であり、いわば職人集団のマエストロといったところか。



刺繍



色挿し



金彩加工

きもののキャンバスを飛び出し、生活空間の中へ

上質な友禅の持つ奥行きや立体感のある表現を、アートやインテリア素材に昇華させ展開したときこそ、「よき兆し」であることへの理解が日々の生活の癒しや心の安らぎに繋がり、生活空間・インテリアの世界でもその感動が伝わる。



日本橋三越での展示

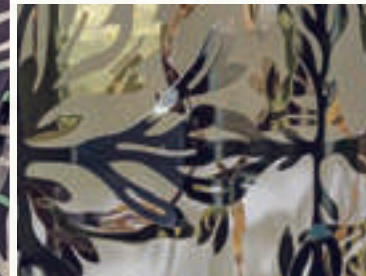
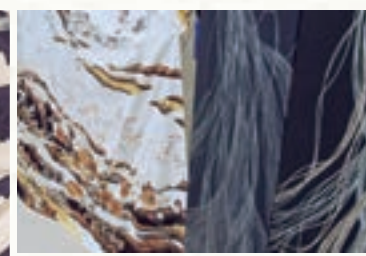


メゾン・エ・オブジェでの展示

チョコレートからインテリアまで

線であったり、絵柄であったり、色であったり、それを選ぶのがプロデューサーとしての染匠の役割。繊細で細かな気遣いのできる日本らしさ、京都らしさこそが伝統産業の誇れる部分であり、その場に華やかで高級感のある香りの場＝「新しいおもてなしの場」の創出を目指して、チョコレートからインテリアまで、様々な提案を続け商品展開を進めている。

©2022 Silk Textiles Global Promotion Consortium



Master Craftmanship 【匠の技】



下絵描き



糊糸目



地染め

匠たちの技を紡ぎ合わせる

イメージを下絵師に伝え、構図に無理がないことを見極める。
繊細なラインを染めで表現するための糸目糊を施し、糊で伏せた部分以外の地色を染めていく。



色挿し



胡粉ぼかし



金彩加工

友禅一歴史あふれる街、京都のエッセンス

「よき兆しを」という祈りを込めて色を挿す。花びら一枚毎に運ぶはげが表現をより上質なものに変え、奥行きや立体感が生まれる。工程を重ねることでより完成度が高まる。

KOSODE

吉祥文様は「よき兆し」のメッセージ



糸や縫い目まで再現された超高解像度の画像を見ることができます。



吉川染匠 / KY-001 / KOSODE / 本格手描友禅 / 絹 / 44幅

13%

江戸時代の中期、宮崎友禅斎によって完成された文様染め友禅。小袖の名品、束ね熨斗文様振袖のモチーフを当時の技術そのままに施し、モダンインテリアの空間にもマッチするよう仕上げた。

吉川染匠株式会社 〒603-8333 京都市北区大将軍東鷹司町149 シェルリベルテ201 <http://www.kyotoyuzen.com>



代表取締役
吉川 博也



京都の染織事業者の伝統技術や製品へのこだわりを紹介ムービーで見ることができます。



3D VR撮影による京都の染織技術を支える工房の様子を、WEBからバーチャルツアーで体験することができます。

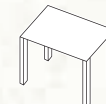
【対応可能な納品形式】 ※詳細は扉ページ裏面を参照ください。



ファブリック



アートパネル



什器

【製品情報ダウンロード】

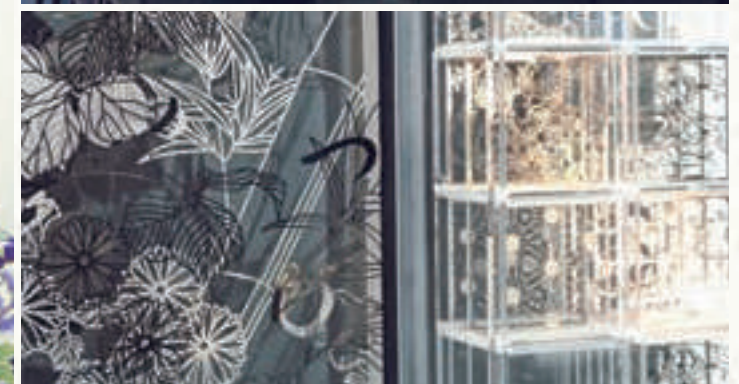


世界対応のbimobject®ライブラリより各製品のシームレス画像、BIMデータのダウンロードができます。

使用実例 アートパネル



友禅カウンター



Meister Collection YOSHIKAWA SENSHO

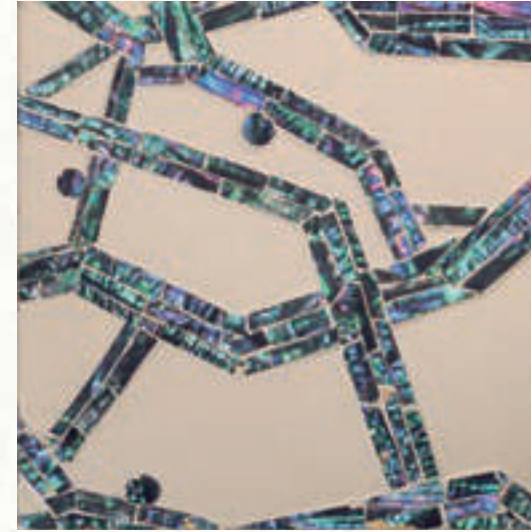


14%

吉川染匠 / KY-003 / YUZEN ART PANEL / アートパネル / ステンレス、アクリル樹脂、メッキ / W630×H630×D165mm(総重量12Kg)
京友禅の上質さとは奥行きにある。その考えに基づき、金属を三層のレイヤー毎にそれぞれモチーフを分割してデザインしたアートパネル。
見る角度によって幾通りもの表情を見せ、無限の世界観を醸し出す。



吉川染匠 / KY-005 / YUZEN COUNTER / カウンター / 絹、合板、樹脂 / W700 (巻込しろ含む:W1000)mm
手毬寿司のお店のためにデザインコンセプトを構築し、そのコンセプトに基づきデザイン画に落とし込み、本格的な友禅技法により染められ制作された友禅カウンター。



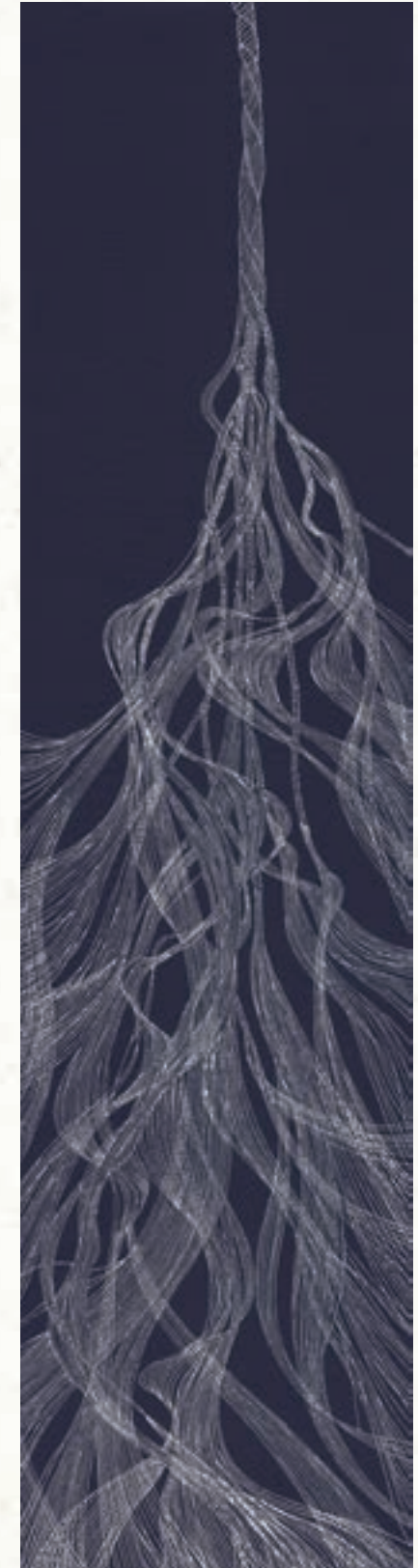
29%

吉川染匠×東端唯 / KY-004 / URUSHI ART PANEL
アートパネル / 合板、漆、アワビ貝、錫粉
W240×H240×D20mm

漆芸の魅力のひとつに、漆と色々な素材を組み合わせることがある。アワビ貝と錫粉を用いたこの作品の表面には漆は出ていない。この場合の漆は接着剤であり、螺鈿と蒔絵の伝統技法を現代風にアレンジした作品。

吉川染匠 / KY-002 / ITOME ART PANEL
アートパネル / 絹、合板 / W300×H1200×D15mm

友禅染めの最も重要で一番最初に施す作業である糸目。防染の一種であり、上から描いているのではなく、染抜いているものである。糸のように細かいことから糸目と言われており、世界の染色の中でも最も繊細なラインを染めて表現できる手法のひとつ。



18%

※ブランド名 / 品番 / シリーズ・品名 / 技法 / 素材 / サイズの順に記載 ※右下に縮小率を記載