



# Gerpex, Alpert, Gaspex

Sistemi di distribuzione multistrato per acqua e gas





> Tubo Gerpex  
nudo, isolato, in barre



26

> Tubo Gerpex RA  
nudo, isolato, in barre



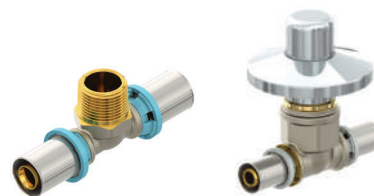
28

> Tubo Alpert  
nudo, isolato, in barre



31

> Raccordi a pressare e  
Valvola sottointonaco Gerpex LBP



33

> Raccordi a pressare  
e Valvola sottointonaco Gerpex



44

> Raccordi a pressare e  
Cleverfit



53

> Tubo Gaspex nudo, in barre,  
con guaina corrugata



56

> Raccordi a pressare Gaspex



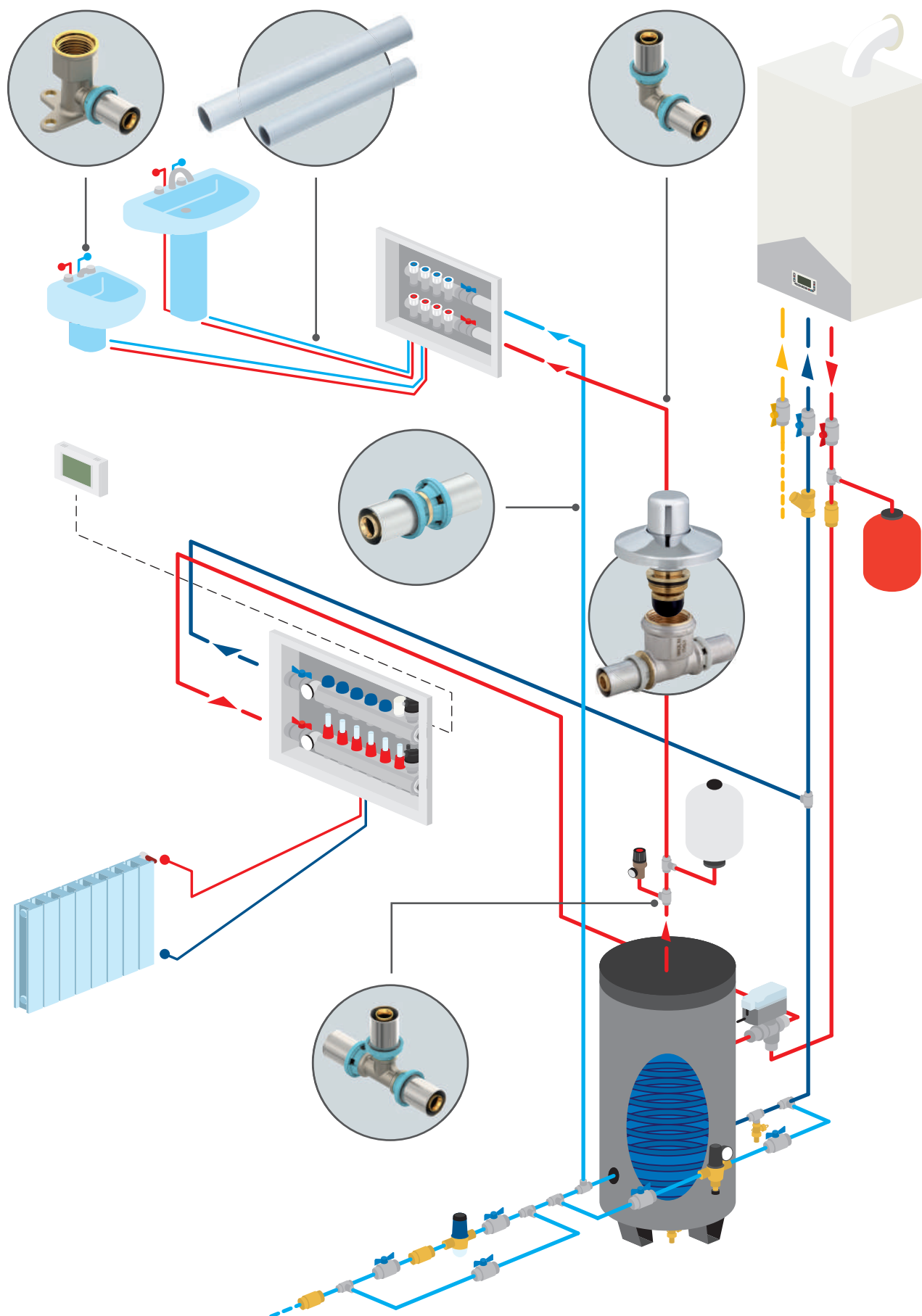
58

> Attrezzatura Gerpex / Gaspex



62

# Esempio d'installazione



# Sistemi multistrato per acqua

## Sistemi di distribuzione termosanitaria



I sistemi Emmeti costituiti da tubi multistrato e raccordi a pressare in ottone rappresentano la soluzione moderna ed efficiente per la realizzazione di impianti sanitari, di riscaldamento e raffrescamento. Tra gli innumerevoli vantaggi, si possono individuare: l'elevata resistenza alle alte temperature e pressioni, la contenuta dilatazione termica (paragonabile a quella di un tubo di rame), le basse perdite di carico, la resistenza a schiacciamenti e abrasioni, l'impermeabilità all'ossigeno (grazie alla presenza di uno strato di alluminio all'interno dei tubi), la resistenza alle corrosioni elettrochimiche (tramite l'adozione all'interno dei raccordi di un apposito elemento dielettrico), ed infine il peso ridotto e l'estrema velocità in fase di installazione. In sostanza, i tubi multistrato combinano i tradizionali vantaggi di lavorazione e durata di un tubo in materiale plastico, con quelli di robustezza e di stabilità dimensionale alla temperatura ed alla pressione che caratterizzano un tubo metallico

### La gamma prodotti Emmeti

La gamma prodotti Emmeti è piuttosto ampia e diversificata, e si compone di 3 tipologie di tubazioni multistrato e 2 tipologie di raccordi a pressare in ottone.

Vengono qui citati solo i nomi commerciali dei prodotti; per i dettagli sulle caratteristiche costruttive, le relative differenze e la proposta completa, fare riferimento a quanto indicato nelle pagine successive.

Tubi multistrato:

- tubi **Gerpex**;
- tubi **Gerpex RA**;
- tubi **Alpert**.



Raccordi a pressare in ottone:

- raccordi **Gerpex**;
- raccordi **Gerpex LBP**.



### Certificazioni dei sistemi multistrato acqua Emmeti






#### Sistemi costituiti da TUBO GERPEX e raccordi a pressare

- **kiwa** : certificazione di sistema (secondo norma UNI EN ISO 21003) in abbinamento a raccordi Gerpex nelle misure Dn 16, 20, 26, 32, 75.
- **WRAS** : certificazione di sistema in abbinamento a raccordi Gerpex Dn 40, Dn 50, Dn 63, Dn 75.

#### Sistemi costituiti da TUBO GERPEX RA e raccordi a pressare

- **kiwa** : certificazione di sistema (secondo norma UNI EN ISO 21003) in abbinamento a raccordi Gerpex e Gerpex LBP nelle misure Dn 16, 20, 26, 32.
- **WRAS** : certificazione di sistema in abbinamento a raccordi Gerpex e Gerpex LBP nelle misure Dn 16, 20, 26, 32.

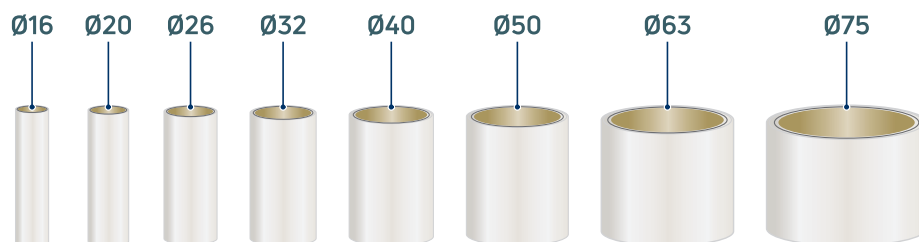
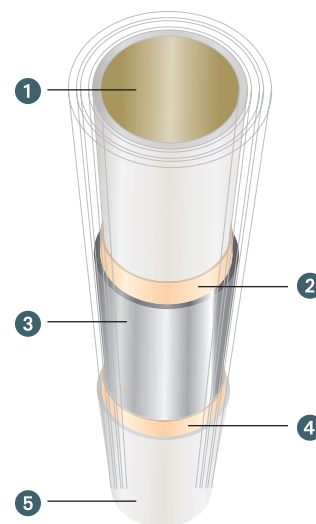
#### Sistemi costituiti da TUBO ALPERT e raccordi a pressare

- **kiwa** : certificazione di sistema (secondo norma UNI EN ISO 21003) in abbinamento a raccordi Gerpex e Gerpex LBP nelle misure Dn 16, 20.
- : certificazione di sistema (secondo norma UNI EN ISO 21003) in abbinamento a raccordi Gerpex LBP nelle misure Dn 16, 20, 26, 32, e in abbinamento a raccordi Gerpex nelle misure Dn 40, 50, 63..
- : certificazione di sistema (secondo Regolamento W534) in abbinamento a raccordi Gerpex nelle misure Dn 16, 20.

Tutti i sistemi di cui sopra sono conformi al Decreto Ministeriale 174/2004 (Idoneità Potabile, per la distribuzione delle acque destinate al consumo umano).

# Tubo Gerpex

## Tubo multistrato per acqua Gerpex



### Costruzione

- 1 Tubo interno in polietilene reticolato (PE-Xb).
- 2 Strato di connessione che unisce il tubo interno al tubo di alluminio.
- 3 Tubo in alluminio saldato in continuo di testa, spessore minimo 0,3 mm
- 4 Strato di connessione che unisce il tubo esterno al tubo di alluminio.
- 5 Tubo esterno in polietilene reticolato (PE-Xb)

### Dati tecnici tubo Gerpex

Classi applicative (UNI ISO 21003 - vedi tabella "Classificazioni delle condizioni di utilizzo" nella sezione "Allegati tecnici"): 2/10 bar, 5/10 bar

Condizioni massime di esercizio per 50 anni:

- Temperatura di progetto  $T_D = 70\text{ °C}$ ;

- Pressione di progetto  $p_D = 10\text{ bar}$

Temperatura massima per brevi periodi:  $95\text{ °C}$

Coefficiente di dilatazione lineare:  $0,026\text{ mm/m °C}$

Conducibilità termica:  $0,45\text{ W/m °C}$

Raggio minimo di curvatura:  $5 \times \text{Ø tubo}$

Rugosità superficiale del tubo interno:  $7\text{ }\mu\text{m}$

Classe di reazione al fuoco:  $E_L$  (EN 13501-1)

### Dati tecnici guaina isolante

Materiale: polietilene espanso a cellule chiuse, rivestito da una pellicola in LD-PE estruso.

Conducibilità termica (a  $40\text{ °C}$ ):  $\leq 0,040\text{ W/mK}$  (UNI EN ISO 8497).

Fattore di resistenza al vapore acqueo  $\mu$ : 5000

Classe di reazione al fuoco:  $B_L - s2, d0$  (EN 13501-1)

Spessore rivestimento: Conforme all'allegato B- TAB 1 del DPR 412/93 per tubazioni correnti entro strutture non affacciate né all'esterno né su locali non riscaldati.



**Vedere pagina introduttiva Sistemi multistrato acqua (pagina 25) per i dettagli.**

**Classificazione delle condizioni di utilizzo (UNI EN ISO 21003-1): vedere sezione allegati tecnici pag. 631**

**Curve di regressione: vedere sezione allegati tecnici pag. 630**

# Tubo multistrato per acqua Gerpex



UNI EN ISO 21003

## Tubo Gerpex nudo

Misura	Mt. conf.	Codice
16 x 2	100	28105000
20 x 2	200	28105002
20 x 2	100	28105004
26 x 3	50	28105006
32 x 3	50	28105008



UNI EN ISO 21003

## Tubo Gerpex isolato

Misura	Spessore isolamento	Mt. conf.	Codice
16 x 2	6 mm	100	28105100
16 x 2	6 mm	50	28105116
20 x 2	6 mm	50	28105104
20 x 2	9 mm	50	28105106
26 x 3	9 mm	50	28102882
32 x 3	9 mm	25	28102576

16x2 (6 mm) - 20x2 (9 mm) - 26x3 (9 mm) - 32x3 (9 mm):

Installazioni di tipo C (vedi Coibentazione, sezione Componenti centrale termica)



UNI EN ISO 21003

## Tubo Gerpex nudo in barre da 4 m

Misura	Mt. conf.	Codice
16 x 2 (*)	96	28108000
20 x 2 (*)	96	28108004
26 x 3 (*)	40	28108006
32 x 3 (*)	28	28108008
40 x 3,5	20	28100096
50 x 4	20	28100098
63 x 4,5	12	28100100
75 x 5	12	28100070

(\*) Imballo in tubo rigido protettivo



## Collare fermatubo isofonico in acciaio zincato

Misura (mm)	Misura (pollici)	Pz. conf.	Codice
15-19	3/8"	10	01241500
21-23	1/2"	10	01241502
26-28	3/4"	10	01241504
32-35	1"	10	01241506
40-43	1"1/4	5	01241508
48-56	1"1/2	5	01241510
63-67	-	5	01241512
74-80	2"1/2	5	01241514

Lamiera 20x1,5 mm, dado attacco M8/10



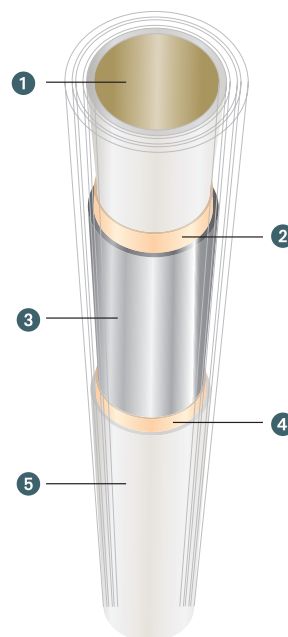
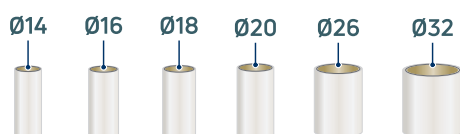
## Vite congiunzione con tassello

Misura	Pz. conf.	Codice
Ø 8 x 90	10	01241520

Tassello Ø 10 x 60

# Tubo Gerpex RA

## Tubo multistrato per acqua Gerpex RA



### Costruzione

- 1 Tubo interno in polietilene reticolato (PE-Xb).
- 2 Strato di connessione che unisce il tubo interno al tubo di alluminio.
- 3 Tubo in alluminio saldato in continuo di testa, spessore minimo 0,2 mm
- 4 Strato di connessione che unisce il tubo esterno al tubo di alluminio.
- 5 Tubo esterno in polietilene reticolato (PE-Xb).

### Dati tecnici tubo Gerpex RA

Classi applicative (UNI ISO 21003 - vedi tabella "Classificazione delle condizioni di utilizzo" nella sezione "Allegati tecnici"): 2/10 bar, 5/10 bar

Condizioni massime di esercizio per 50 anni:

- Temperatura di progetto  $T_D = 70^\circ\text{C}$

- Pressione di progetto  $p_D = 10$  bar

Temperatura massima per brevi periodi:  $95^\circ\text{C}$

Coefficiente di dilatazione lineare:  $0,026$  mm/m  $^\circ\text{C}$

Conducibilità termica:  $0,43$  W/m  $^\circ\text{C}$

Raggio minimo di curvatura:  $5 \times \varnothing$  tubo

Rugosità superficiale del tubo interno:  $7 \mu\text{m}$

Classe di reazione al fuoco:  $E_L$  (EN13501-1)

### Dati tecnici guaina isolante

Materiale: polietilene espanso a cellule chiuse, rivestito da una pellicola in LD-PE estruso.

Conducibilità termica (a  $40^\circ\text{C}$ ):  $\leq 0,040$  W/mK (UNI EN ISO 8497).

Classe di reazione al fuoco:  $B_L - s2, d0$  (EN 13501-1)

Fattore di resistenza al vapore acqueo  $\mu$ : 5000

Spessore rivestimento: conforme all'allegato B- TAB 1 del DPR 412/93 per tubazioni correnti entro strutture non affacciate nè all'esterno nè su locali non riscaldati.



**Vedere pagina introduttiva Sistemi multistrato acqua (pagina 25) per i dettagli.**

**Classificazione delle condizioni di utilizzo (UNI EN ISO 21003-1): vedere sezione allegati tecnici pag. 631**

**Curve di regressione: vedere sezione allegati tecnici pag. 630**

# Tubo multistrato per acqua Gerpex RA



UNI EN ISO 21003

## Tubo Gerpex RA nudo

Misura	Mt. conf.	Codice
14 x 2 (*)	100	28102314
16 x 2	100	28106000
16 x 2	200	28106010
16 x 2	500	28106050
18 x 2	100	28102318
20 x 2	100	28106004
20 x 2	200	28106002
26 x 3	50	28106006
32 x 3	50	28106008

(\*) Ad esaurimento



UNI EN ISO 21003

## Tubo Gerpex RA isolato

Misura	Spessore isolamento	Mt. conf.	Codice
14 x 2 (*)	6 mm	50	28102336
14 x 2 (*)	6 mm	100	28102334
16 x 2	6 mm	50	28106108
16 x 2	6 mm	100	28106100
18 x 2 (*)	6 mm	50	28102340
18 x 2	6 mm	100	28102338
20 x 2	6 mm	50	28106104
20 x 2	9 mm	50	28106106
26 x 3	9 mm	50	28102880
32 x 3	9 mm	25	28102872

16x2 (6 mm) - 20x2 (9 mm) - 26x3 (9 mm) - 32x3 (9 mm): **Installazioni di tipo C** (vedi Coibentazione, sezione Componenti centrale termica)

(\*) Ad esaurimento



UNI EN ISO 21003

## Tubo Gerpex RA isolato

Misura	Spessore isolamento	Mt. conf.	Codice
16 x 2 rosso	6 mm	100	28106140
16 x 2 azzurro	6 mm	100	28106142
20 x 2 rosso	6 mm	50	28106144
20 x 2 azzurro	6 mm	50	28106146
26 x 3 rosso	9 mm	50	28102884
26 x 3 azzurro	9 mm	50	28102886
32 x 3 rosso	9 mm	50	28102892
32 x 3 azzurro	9 mm	50	28102894

16x2 (6 mm): **Installazioni di tipo C** (vedi Coibentazione, sezione Componenti centrale termica)



UNI EN ISO 21003

## Tubo Gerpex RA isolato

Misura	Spessore isolamento	Mt. conf.	Codice
16 x 2	10 mm	50	28102540
20 x 2	13 mm	50	28102542
26 x 3	13 mm	25	28102870
32 x 3	13 mm	25	28102874

20x2 (13 mm) - 26x3 (13 mm) - 32x3 (13 mm): **Installazioni di tipo C**

16x2 (10 mm): **Installazioni di tipo B** (vedi Coibentazione, sezione Componenti centrale termica)



UNI EN ISO 21003

## Tubo Gerpex RA nudo in barre da 4 m

Misura	Mt. conf.	Codice
16 x 2	96	28108010
20 x 2	96	28108014
26 x 3	40	28108016
32 x 3	28	28108018

Imballo in tubo rigido protettivo



# Tubo multistrato per acqua Gerpex RA



## Collare fermatubo isofonico in acciaio zincato

Misura (mm)	Misura (pollici)	Pz. conf.	Codice
15-19	3/8"	10	01241500
21-23	1/2"	10	01241502
26-28	3/4"	10	01241504
32-35	1"	10	01241506
40-43	1"1/4	5	01241508
48-56	1"1/2	5	01241510
63-67	-	5	01241512
74-80	2"1/2	5	01241514

Lamiera 20x1,5 mm, dado attacco M8/10



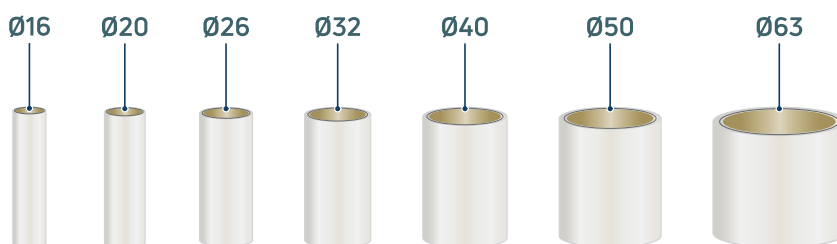
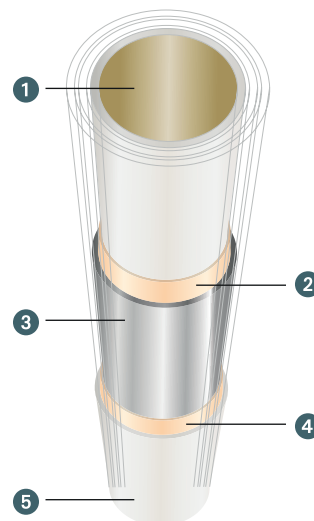
## Vite congiunzione con tassello

Misura	Pz. conf.	Codice
Ø 8 x 90	10	01241520

Tassello Ø 10 x 60

# Tubo Alpert

## Tubo multistrato per acqua Alpert



### Costruzione

- 1 Tubo interno in PE-RT
- 2 Strato di connessione che unisce il tubo interno al tubo di alluminio
- 3 Tubo in alluminio saldato in continuo di testa
- 4 Strato di connessione che unisce il tubo esterno al tubo di alluminio
- 5 Tubo esterno in PE-RT

### Dati tecnici del tubo

Classi applicative (UNI ISO 21003 - vedi tabella nella sezione Allegati Tecnici "Classificazione delle condizioni di utilizzo"):

misure 16x2, 20x2, 26x3, 32x3, 40x3,5, 50x4 e 63x4,5: 2/10 bar, 5/10 bar.

Condizioni massime di esercizio per 50 anni:

- Temperatura di progetto  $T_D = 70^\circ\text{C}$

- Pressione di progetto  $p_D = 10$  bar

Temperatura massima per brevi periodi:  $95^\circ\text{C}$ ;

Coefficiente di dilatazione lineare:  $0,026\text{ mm/m}^\circ\text{C}$ ;

Conducibilità termica:  $0,45\text{ W/mK}$

Raggio minimo di curvatura:  $5 \times \varnothing$  tubo

Rugosità superficiale del tubo interno:  $7\text{ }\mu\text{m}$

Classe di reazione al fuoco:  $E_L$  (EN13501-1)

### Dati tecnici guaina isolante

Materiale: polietilene espanso a cellule chiuse, rivestito da una pellicola in LD-PE estruso.

Conducibilità termica (a  $40^\circ\text{C}$ ):  $\leq 0,040\text{ W/mK}$  (UNI EN ISO 8497).

Classe di reazione al fuoco:  $B_L - s2, d0$  (EN 13501-1)

Fattore di resistenza al vapore acqueo  $\mu$ : 5000

Spessore rivestimento: conforme all'allegato B- TAB 1 del DPR 412/93 per tubazioni correnti entro strutture non affacciate nè all'esterno nè su locali non riscaldati.



Vedere pagina introduttiva Sistemi multistrato acqua (pagina 25) per i dettagli.

# Tubo multistrato



UNI EN ISO 21003

## Tubo Emmeti Alpert nudo

Misura	Mt. a rotolo	Codice
16 x 2	100 mt	28107002
16 x 2	200 mt	28107000
16 x 2	500 mt	28107004
20 x 2	100 mt	28107016
20 x 2	240 mt	28107018
26 x 3 (*)	50 mt	28142006
32 x 3 (*)	50 mt	28142008
<b>NEW</b> 26 x 3	50 mt	28107006
<b>NEW</b> 32 x 3	50 mt	28107008

(\*) Articoli ad esaurimento



UNI EN ISO 21003

## Tubo Emmeti Alpert rivestito

Misura	Spessore isolamento	Mt. a rotolo	Codice
16 x 2	6 mm	50 mt	28107102
16 x 2	6 mm	100 mt	28107100
20 x 2	6 mm	50 mt	28107104
20 x 2	9 mm	50 mt	28107106
26 x 3 (*)	9 mm	50 mt	28142026
32 x 3 (*)	9 mm	25 mt	28142028
<b>NEW</b> 26 x 3	9 mm	50 mt	28107208
<b>NEW</b> 32 x 3	9 mm	50 mt	28107210

(\*) Articoli ad esaurimento



UNI EN ISO 21003

## Tubo Alpert nudo in barre da 4 mt

Misura	Mt. conf.	Codice
26 x 3 (*)	36 mt	28142016
32 x 3 (*)	28 mt	28142018
<b>NEW</b> 26 x 3	40 mt	28108036
<b>NEW</b> 32 x 3	28 mt	28108038
<b>NEW</b> 40 x 3,5	16 mt	28142020
50 x 4	20 mt	28142032
63 x 4,5	12 mt	28142034

Imballo in tubo protettivo in cartone.

(\*) Articoli ad esaurimento

# Raccordi a pressare Gerpex LBP



SCAN



## Costruzione

- 1 Corpo in ottone CW617N - DW (UNI EN 1264 e 12165).  
Filettature: UNI EN ISO 228-1, UNI EN 10226.
- 2 Anello portabussola in nylon, dielettrico
- 3 Bussola in acciaio inox AISI 304
- 4 Doppio o-ring in EPDM

**GERPEX LBP**, il nuovo raccordo a pressare per tubo multistrato di Emmeti, sviluppato per garantire una perdita d'acqua, in caso di mancata pressatura, ed una rapida e sicura giunzione tubo - raccordo, quando pressato correttamente con la specifica attrezzatura.

Lo speciale profilo del raccordo e l'utilizzo del doppio o-ring garantiscono infatti una perfetta e duratura tenuta idraulica e meccanica, e la compatibilità con 5 diversi profili di pressatura (TH, B, U, H, F).

La funzione LBP (**Leak Before Pressed**) permette all'installatore di individuare facilmente durante la prova di tenuta impianto, eventuali raccordi non pressati, evitando così possibili danni.

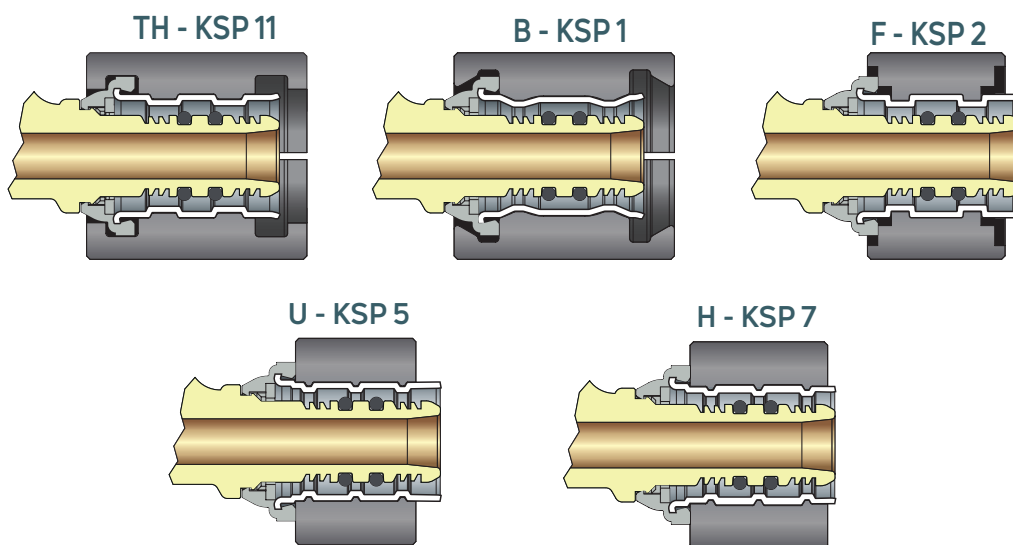
## Certificazioni

I raccordi GERPEX LBP sono certificati KIWA ISO 21003 e DVGW W534, con tubo Gerpex RA ed Alpert.



Vedere pagina introduttiva Sistemi multistrato acqua (pagina 23) per i dettagli

## Profili di pressatura compatibili



	16	20	26	32
TH	✓	✓	✓	✓
B	✓	✓	✓	✓
U	✓	✓	✓	✓
H	✓	✓	✓	✓
F	✓	✓	✓	✓

# Raccordi a pressione per acqua Gerpex LBP



## Gomito LBP attacco femmina

Misura	Pz. conf.	Codice
16 x 1/2"	10	28180088
20 x 1/2"	10	28180090
20 x 3/4"	10	28180092
26 x 3/4"	5	28180094
32 x 1"	5	28180096

Filettature: Rp (UNI EN 10226-1)



## Gomito LBP femmina con flangia

Misura	H mm	Pz. conf.	Codice
16 x 1/2"	48	5	28180180
20 x 1/2"	48	5	28180182
20 x 3/4"	48	5	28180184
26 x 3/4"	56	5	28180186

Filettature: Rp (UNI EN 10226-1)



## Gomito LBP femmina H 52 mm con flangia

Misura	H mm	Pz. conf.	Codice
16 x 1/2"	52	5	28181204
20 x 1/2"	52	5	28181206

Filettature: Rp (UNI EN 10226-1)



## Guscio fonoisolante per gomito LBP femmina H 52 mm con flangia, comprensivo di kit viti

Misura	Pz. conf.	Codice
Versione singola per H 52	1	28181230



## Gomito lungo LBP femmina con flangia

Misura	H mm	Pz. conf.	Codice
16 x 1/2"	68	5	28180188
20 x 1/2"	68	5	28180190

Filettature: Rp (UNI EN 10226-1)

# Raccordi a pressione per acqua Gerpex LBP



## Gomito lungo LBP femmina H 78 mm con flangia

Misura	H mm	Pz. conf.	Codice
16 x 1/2"	78	5	28181208
20 x 1/2"	78	5	28181210

Filettature: Rp (UNI EN 10226-1)



## Gusciofonoisolante per gomito LBP femmina H 78 mm con flangia, comprensivo di kit viti

Misura	Pz. conf.	Codice
Versione singola per H 78	1	28181232



## Gomito LBP attacco maschio

Misura	Pz. conf.	Codice
16 x 1/2"	10	28180078
20 x 1/2"	10	28180080
20 x 3/4"	10	28180082
26 x 3/4"	5	28180084
26 x 1"	5	28180085
32 x 1"	5	28180086

Filettature: R (UNI EN 10226-1)



## Gomito LBP intermedio

Misura	Pz. conf.	Codice
16 x 16	10	28181070
20 x 20	10	28181072
26 x 26	5	28181074
32 x 32	5	28181076



## Gomito LBP con dado girevole femmina tenuta piana per acqua

Misura	Pz. conf.	Codice
16 x 1/2"	1	28180098
20 x 3/4"	1	28180100

Filettature: G (UNI EN ISO 228-1)

# Raccordi a pressione per acqua Gerpex LBP



## Gomito LBP doppio femmina H 52 mm con flangia

Misura	H mm	Pz. conf.	Codice
16 x 1/2"	52	1	28180210
20 x 1/2"	52	1	28180212

Filettature: Rp (UNI EN 10226-1)



## Gusciofonoisolante per gomito LBP doppio femmina H 52 mm con flangia, comprensivo di kit viti

Misura	Pz. conf.	Codice
Versione doppia per H 52	1	28181240

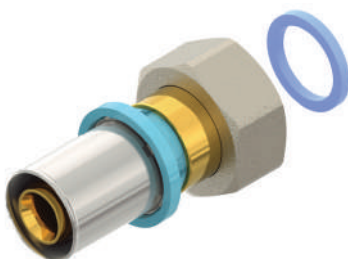


## Diritto LBP con dado girevole femmina, tenuta o-ring

Misura	Pz. conf.	Codice
Ø 16 - 24x19 O-R	10	28180062
Ø 20 - 24x19 O-R	10	28180064

Ø 16 - Eurocono 3/4" O-R	10	28180066
Ø 20 - Eurocono 3/4" O-R	10	28180068

Filettature 3/4": G (UNI EN ISO 228-1)



## Diritto LBP con dado girevole femmina tenuta piana

Misura	Pz. conf.	Codice
16 x 3/8"	1	28180046
16 x 1/2"	1	28180048
16 x 3/4"	1	28180050
20 x 1/2"	1	28180052
20 x 3/4"	1	28180054
26 x 3/4"	1	28180056
26 x 1"	1	28180058
32 x 1"	1	28180060

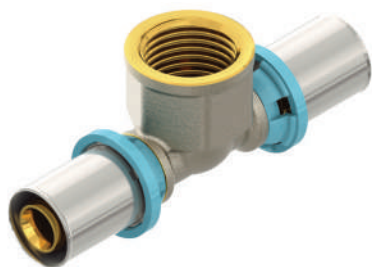
Filettature: G (UNI EN ISO 228-1)



## Tee LBP intermedio

Misura	Pz. conf.	Codice
16 x 16 x 16	5	28181102
20 x 20 x 20	5	28181104
26 x 26 x 26	5	28181106
32 x 32 x 32	5	28181108

# Raccordi a pressione per acqua Gerpex LBP



## Tee LBP intermedio con derivazione femmina

Misura	Pz. conf.	Codice
16 x 1/2" x 16	5	28180166
20 x 1/2" x 20	5	28180168
16 x 3/4" x 16	5	28180170
20 x 3/4" x 20	5	28180172
26 x 1/2" x 26	5	28180173
26 x 3/4" x 26	5	28180174
<b>NEW</b> 32 x 1/2" x 32	5	28180244
32 x 3/4" x 32	5	28180176
32 x 1" x 32	5	28180178

Filettature: Rp (UNI EN 10226-1)



## Tee LBP intermedio con derivazione Maschio

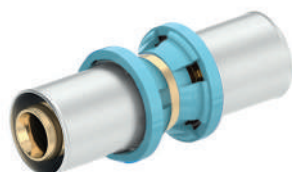
Misura	Pz. conf.	Codice
16 x 1/2" x 16	5	28180158
20 x 1/2" x 20	5	28180160
20 x 3/4" x 20	5	28180162
26 x 3/4" x 26	5	28180164

Filettature: R (UNI EN 10226-1)



## Tee LBP intermedio ridotto

Misura	Pz. conf.	Codice
16 x 20 x 16	5	28181110
20 x 16 x 16	5	28181112
20 x 16 x 20	5	28181114
20 x 20 x 16	5	28181116
20 x 26 x 20	5	28181118
20 x 32 x 20	5	28181120
26 x 16 x 20	5	28181122
26 x 16 x 26	5	28181124
26 x 20 x 16	5	28181126
26 x 20 x 20	5	28181128
26 x 20 x 26	5	28181130
26 x 26 x 16	5	28181132
26 x 26 x 20	5	28181134
26 x 32 x 26	5	28181136
32 x 16 x 32	5	28181138
32 x 20 x 20	5	28181140
32 x 20 x 26	5	28181142
32 x 32 x 16	5	28181144
32 x 32 x 20	5	28181146
32 x 32 x 26	5	28181148
32 x 20 x 32	5	28181150
32 x 26 x 20	5	28181152
32 x 26 x 26	5	28181154
32 x 26 x 32	5	28181156

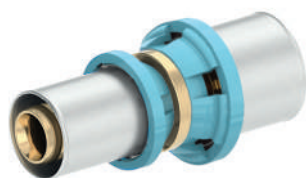


## Diritto LBP intermedio

Misura	Pz. conf.	Codice
16 x 16	10	28181000
20 x 20	10	28181002
26 x 26	5	28181004
32 x 32	5	28181006



# Raccordi a pressione per acqua Gerpex LBP



## Dritto LBP intermedio ridotto

Misura	Pz. conf.	Codice
20 x 16	10	28181008
26 x 16	5	28181010
26 x 20	5	28181012
32 x 16	5	28181014
32 x 20	5	28181016
32 x 26	5	28181018



## Dritto LBP maschio

Misura	Pz. conf.	Codice
16 x 1/2"	10	28180020
16 x 3/4"	10	28180023
20 x 1/2"	10	28180022
20 x 3/4"	10	28180024
26 x 3/4"	5	28180026
26 x 1"	5	28180028
32 x 1"	5	28180030
32 x 1"1/4	1	28180032

Filettature: R (UNI EN 10226-1)



## Dritto LBP maschio con O-Ring

Misura	Pz. conf.	Codice
16 x 1/2"	10	28180214
20 x 1/2"	10	28180216

Filettature: G (UNI EN ISO 228-1)



## Tappo LBP

Misura	Pz. conf.	Codice
16 x 2	10	28180218
20 x 2	10	28180220
26 x 3	5	28180222
32 x 3	5	28180224



## Adattatore LBP multistrato/rame a pressare

Misura	Pz. conf.	Codice
16 x 15 mm	1	28180226
20 x 18 mm	1	28180228
20 x 22 mm	1	28180230
26 x 22 mm	1	28180232
32 x 28 mm	1	28180234

Compatibili con raccordi a pressione rame/bronzo, profilo a V (KSP4)



## Dritto LBP femmina

Misura	Pz. conf.	Codice
16 x 1/2"	10	28180034
20 x 1/2"	10	28180036
20 x 3/4"	10	28180038
26 x 3/4"	5	28180040
26 x 1"	5	28180042
32 x 1"	5	28180044

Filettature: Rp (UNI EN 10226-1)

# Raccordi a pressione per acqua Gerpex LBP



## Raccordo curvo con tubo rame, cromato

Misura	Pz. conf.	Codice
16 x DN 15 L 165	1	28181200

Non idoneo per impianti sanitari



## Staffa zincata ad incasso per gomiti flangiati

Misura	Pz. conf.	Codice
Kit 10 staffe	1	28104062

Interasse multiplo: 80-100-153 mm

Sull'interasse 153 mm consente di fissare i gomiti flangiati in 4 differenti angolature.



## Staffa zincata ad incasso per gomiti flangiati

Misura	Pz. conf.	Codice
	2	28101530

Interasse multiplo: 80-100-153 mm



## Staffa piana zincata per gomiti flangiati

Misura	Pz. conf.	Codice
	1	28101531

Interasse 153 mm



## Tee LBP femmina disassato

Misura	Pz. conf.	Codice
16 x 1/2" x 16	5	28180192
20 x 1/2" x 20	5	28180194

Filettature: Rp (UNI EN 10226-1)



## Terminale LBP destro

Misura	Pz. conf.	Codice
16 x 1/2"	5	28180196
20 x 1/2"	5	28180198

Filettature: Rp (UNI EN 10226-1)

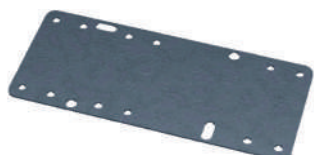
# Raccordi a pressione per acqua Gerpex LBP



## Terminale LBP sinistro

Misura	Pz. conf.	Codice
16 x 1/2"	5	28180200
20 x 1/2"	5	28180202

Filettature: Rp (UNI EN 10226-1)



## Staffa per Tee disassato

Misura	Pz. conf.	Codice
	2	28101532



## Tappo prova-impianto con o-ring

Misura	Pz. conf.	Codice
1/2" blu	50	28090003
1/2" rosso	50	28090004
3/4" blu	50	28090006
3/4" rosso	50	28090008

Filettature: G (UNI EN ISO 228-1)



## Tappo prova-impianto per tubo multistrato

Misura	Pz. conf.	Codice
16 x 2	1	28101846
20 x 2	1	28101848

Completo di attacco 1/2" F per valvola di sfiato (fornita di serie)

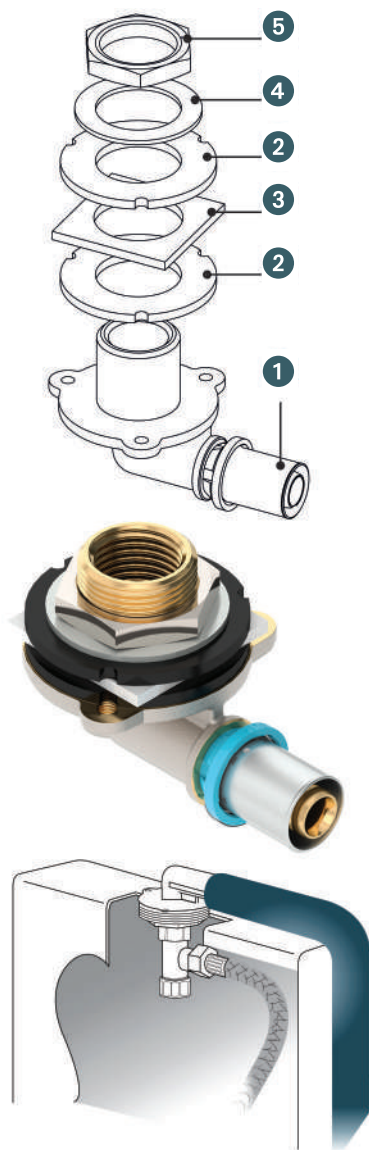


## Scatola ad incasso per gomiti flangiati

Misura	Pz. conf.	Codice
	1	13010010

Per l'installazione di gomiti flangiati Gerpex

# Raccordi a pressione per acqua Gerpex LBP



## Raccordo a gomito per cassette di scarico WC ad incasso

Temperatura d'esercizio: 0 °C ÷ 95 °C

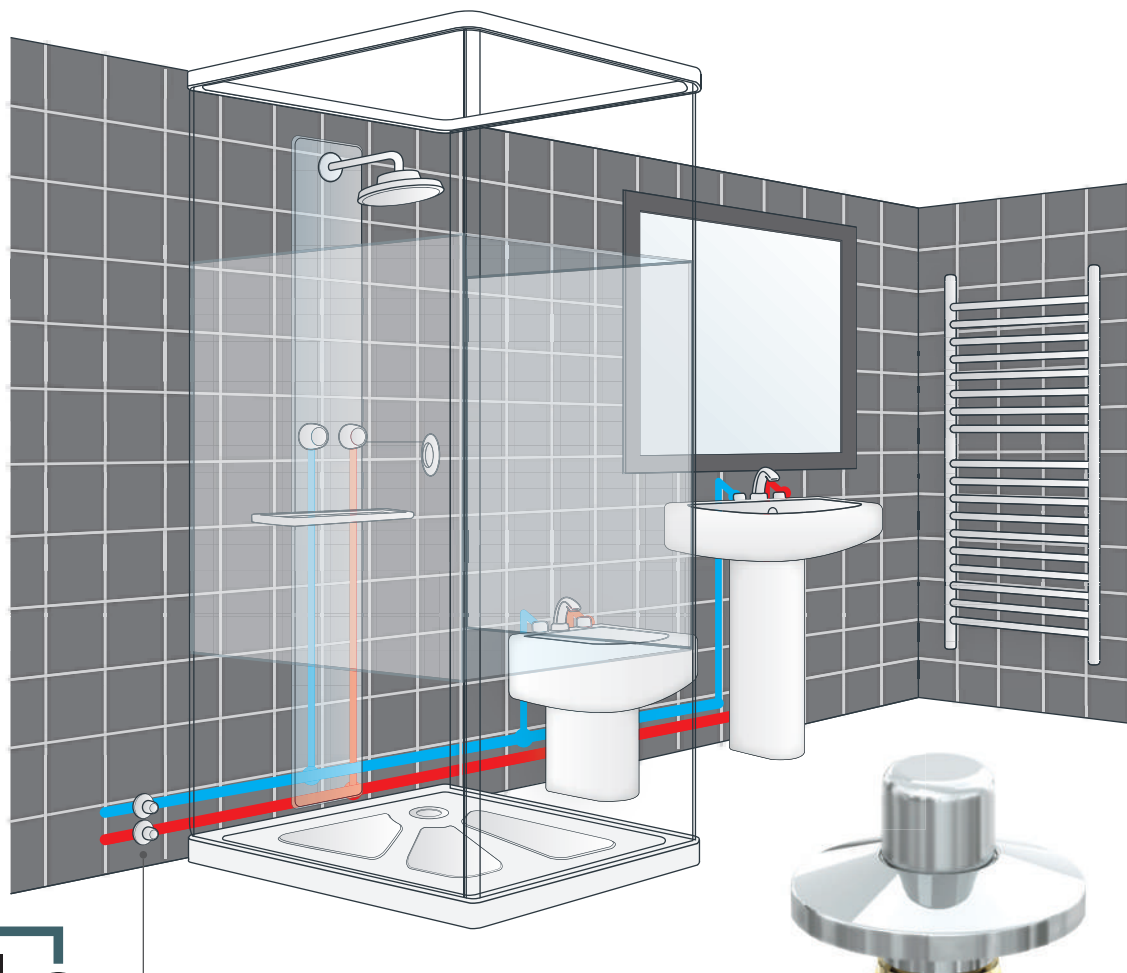
Pressione d'esercizio: 10 bar

### Composizione

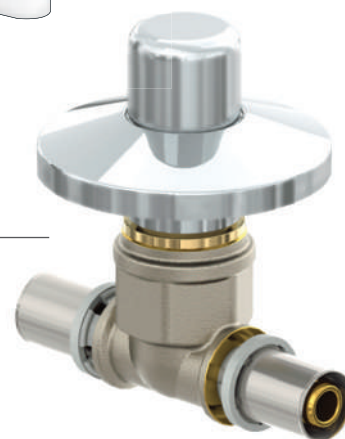
- ① Raccordo a squadra Maschio
- ② Guarnizione in NBR
- ③ Placca quadrata in Polipropilene (PP)
- ④ Rondella zincata in Acciaio (Fe P13 EU111)
- ⑤ Controdado esagonale Ch.32 in Ottone (EN 12164 CW617N)

Misura	Pz. conf.	Codice
16 x 1/2"	1	28181202

# Valvola sottintonaco Gerpex LBP



SCAN



## Costruzione

Corpo in ottone CW617N DW (UNI EN 12165)  
Gruppo vitone in ottone CW617N - DW (UNI EN 12164)  
Rosone-cannotto-volantino, spazzolati e cromati  
Guarnizione e tenuta in EPDM

## Dati tecnici

Temperatura max di esercizio: 95 °C  
Pressione max di esercizio a 95 °C: 6 bar



## Corpo LBP

Misura	Pz. conf.	Codice
16 x 3/4"	5	28180204
20 x 3/4"	5	28180206
26 x 3/4"	5	28180208

Filettature: Rp (UNI EN 10226-1)

# Valvola sottointonaco per acqua Gerpex LBP

## Gruppo vitone 3/4" cannotto cieco

NEW



Misura	Pz. conf.	Codice
3/4"	10	28100988

Filettature: G (UNI EN ISO 228-1)  
Completo di cappuccio di protezione del vitone.

## Vitone 3/4" con volantino e rosone



Misura	Pz. conf.	Codice
3/4"	10	28100982

Filettature: G (UNI EN ISO 228-1)

## Vitone 3/4" prolungato (+20 mm) per gruppo vitone



NEW

Misura	Pz. conf.	Codice
3/4" per gruppo vitone con cannotto cieco (*)	10	90008172
3/4" per gruppo vitone con volantino e rosone	10	90008180

Filettature: G (UNI EN ISO 228-1)  
(\*) Completo di cappuccio di protezione del vitone.

## Guarnizione di ricambio sferica per otturatore vitone



Misura	Pz. conf.	Codice
	10	90008011

# Raccordi a pressione Gerpex per acqua



## Costruzione

- ① Corpo in ottone CW617N - DW (UNI EN 12164 e 12165).  
Filettature: UNI EN ISO 228-1, UNI EN 10226.
- ② Anello portabussola in nylon
- ③ Bussola in acciaio inox AISI 304 ricotto
- ④ Doppio o-ring in EPDM



Vedere pagina introduttiva Sistemi multistrato acqua (pagina 23) per i dettagli



## Gomito attacco femmina

Misura	Profilo	Pz. conf.	Codice
16 x 1/2"	B (KSP1) / TH (KSP11)	10	28101330
18 x 1/2"	B (KSP1)	10	28101332
20 x 1/2"	B (KSP1) / TH (KSP11)	10	28101334
20 x 3/4"	B (KSP1) / TH (KSP11)	10	28101335
26 x 3/4"	B (KSP1) / TH (KSP11)	5	28101336
32 x 1"	B (KSP1) / TH (KSP11)	5	28101484

Filettature: Rp (UNI EN 10226-1)



## Gomito femmina con flangia

Misura	Profilo	H mm	Pz. conf.	Codice
16 x 1/2"	B (KSP1) / TH (KSP11)	48	5	28101300
16 x 1/2"	B (KSP1) / TH (KSP11)	68	5	28116202
18 x 1/2"	B (KSP1)	52,5	10	28101302
20 x 1/2"	B (KSP1) / TH (KSP11)	48	5	28101304
20 x 1/2"	B (KSP1) / TH (KSP11)	68	5	28116206
20 x 3/4"	B (KSP1) / TH (KSP11)	56	5	28101696
26 x 3/4"	B (KSP1) / TH (KSP11)	56	5	28101698

Filettature: Rp (UNI EN 10226-1)



## Gomito attacco maschio

Misura	Profilo	Pz. conf.	Codice
16 x 1/2"	B (KSP1) / TH (KSP11)	10	28101342
18 x 1/2"	B (KSP1)	10	28101344
20 x 1/2"	B (KSP1) / TH (KSP11)	10	28101346
20 x 3/4"	B (KSP1) / TH (KSP11)	10	28101347
26 x 3/4"	B (KSP1) / TH (KSP11)	5	28101348
32 x 1"	B (KSP1) / TH (KSP11)	5	28101482
40 x 1"1/4	TH (KSP11)	1	28115150
50 x 1"1/2	TH (KSP11)	1	28115160
63 x 2"	TH (KSP11)	1	28115170

Filettature: R (UNI EN 10226-1)

# Raccordi a pressione per acqua Gerpex



## Gomito intermedio

Misura	Profilo	Pz. conf.	Codice
16 x 16	B (KSP1) / TH (KSP11)	10	28101952
18 x 18	B (KSP1)	10	28101354
20 x 20	B (KSP1) / TH (KSP11)	10	28101956
26 x 26	B (KSP1) / TH (KSP11)	5	28101958
32 x 32	B (KSP1) / TH (KSP11)	5	28101980
40 x 40	TH (KSP11)	1	28115200
50 x 50	TH (KSP11)	1	28115210
63 x 63	TH (KSP11)	1	28115220
75 x 75	TH (KSP11) (*)	1	28115540

(\*) derivazione 75x5 compatibile anche con profilo F (KSP2)



## Gomito intermedio 45°

Misura	Profilo	Pz. conf.	Codice
40 x 40	TH (KSP11)	1	28101720
50 x 50	TH (KSP11)	1	28101722
63 x 63	TH (KSP11)	1	28101724
75 x 75	TH (KSP11) (*)	1	28115542

(\*) derivazione 75x5 compatibile anche con profilo F (KSP2)



## Gomito con dado girevole femmina tenuta piana per acqua

Misura	Profilo	Pz. conf.	Codice
16 x 1/2"	B (KSP1) / TH (KSP11)	1	28102630
20 x 3/4"	B (KSP1) / TH (KSP11)	1	28102632

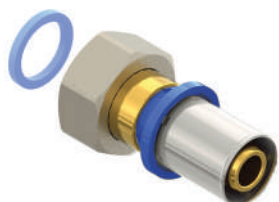
Filettature: G (UNI EN ISO 228-1)



## Diritto con dado girevole femmina, tenuta o-ring

Misura	Profilo	Pz. conf.	Codice
Ø 16 - 24x19	B (KSP1) / TH (KSP11)	10	28101650
Ø 20 - 24x19	B (KSP1) / TH (KSP11)	10	28101654
Ø 16 - Eurocono 3/4"	B (KSP1) / TH (KSP11)	10	28101656
Ø 20 - Eurocono 3/4"	B (KSP1) / TH (KSP11)	10	28101658

Filettature 3/4": G (UNI EN ISO 228-1)



## Diritto con dado girevole femmina tenuta piana

Misura	Profilo	Pz. conf.	Codice
16 x 3/8"	B (KSP1) / TH (KSP11)	1	28101651
16 x 1/2"	B (KSP1) / TH (KSP11)	1	28102600
16 x 3/4"	B (KSP1) / TH (KSP11)	1	28102598
20 x 1/2"	B (KSP1) / TH (KSP11)	1	28102608
20 x 3/4"	B (KSP1) / TH (KSP11)	1	28102606
26 x 3/4"	B (KSP1) / TH (KSP11)	1	28102612
26 x 1"	B (KSP1) / TH (KSP11)	1	28102610
32 x 1"	B (KSP1) / TH (KSP11)	1	28102614
32 x 1"1/4"	B (KSP1) / TH (KSP11)	1	28102620
40 x 1"1/2"	TH (KSP11)	1	28102622
50 x 2"	TH (KSP11)	1	28102624
63 x 2"1/2"	TH (KSP11)	1	28102626

Filettature: G (UNI EN ISO 228-1)



# Raccordi a pressione per acqua Gerpex



## TEE intermedio

Misura	Profilo	Pz. conf.	Codice
16 x 16 x 16	B (KSP1) / TH (KSP11)	5	28101962
18 x 18 x 18	B (KSP1) / TH (KSP11)	5	28101364
20 x 20 x 20	B (KSP1) / TH (KSP11)	5	28101966
26 x 26 x 26	B (KSP1) / TH (KSP11)	5	28101968
32 x 32 x 32	B (KSP1) / TH (KSP11)	5	28111490
40 x 40 x 40	TH (KSP11)	1	28115250
50 x 50 x 50	TH (KSP11)	1	28115260
63 x 63 x 63	TH (KSP11)	1	28115270
75 x 75 x 75	TH (KSP11) (!)	1	28115544

(!) derivazione 75x5 compatibile anche con profilo F (KSP2)



## Tee intermedio con derivazione femmina

Misura	Profilo	Pz. conf.	Codice
16 x 1/2" x 16	B (KSP1) / TH (KSP11)	5	28101400
16 x 3/4" x 16	B (KSP1) / TH (KSP11)	5	28101401
20 x 1/2" x 20	B (KSP1) / TH (KSP11)	5	28101404
20 x 3/4" x 20	B (KSP1) / TH (KSP11)	5	28101405
26 x 1/2" x 20	B (KSP1) / TH (KSP11)	5	28101700
26 x 1/2" x 26	B (KSP1) / TH (KSP11)	5	28101702
26 x 3/4" x 26	B (KSP1) / TH (KSP11)	5	28101408
32 x 3/4" x 32	B (KSP1) / TH (KSP11)	5	28101494
32 x 1" x 32	B (KSP1) / TH (KSP11)	5	28101496
40 x 3/4" x 40	TH (KSP11)	1	28115350
40 x 1" x 40	TH (KSP11)	1	28115360
40 x 1"1/4 x 40	TH (KSP11)	1	28115530
50 x 3/4" x 50	TH (KSP11)	1	28115370
50 x 1" x 50	TH (KSP11)	1	28115380
50 x 1"1/4 x 50	TH (KSP11)	1	28115532
63 x 1" x 63	TH (KSP11)	1	28115390
63 x 1"1/4 x 63	TH (KSP11)	1	28115400
75 x 1" x 75	TH (KSP11) (!)	1	28115550

(!) derivazione 75x5 compatibile anche con profilo F (KSP2)

Filettature: Rp (UNI EN ISO 10226-1)



## TEE intermedio con derivazione Maschio

Misura	Profilo	Pz. conf.	Codice
16 x 1/2" x 16	B (KSP1) / TH (KSP11)	5	28101410
20 x 1/2" x 20	B (KSP1) / TH (KSP11)	5	28101414
20 x 3/4" x 20	B (KSP1) / TH (KSP11)	5	28101415
26 x 3/4" x 26	B (KSP1) / TH (KSP11)	5	28101418

Filettature: R (UNI EN 10226-1)

# Raccordi a pressione per acqua Gerpex



## TEE intermedio ridotto

Misura	Profilo	Pz. conf.	Codice
16 x 20 x 16	B (KSP1) / TH (KSP11)	5	28101996
18 x 26 x 18 (*)	B (KSP1) (1)	5	28101369
20 x 16 x 16	B (KSP1) / TH (KSP11)	5	28101982
20 x 16 x 20	B (KSP1) / TH (KSP11)	5	28101972
20 x 20 x 16	B (KSP1) / TH (KSP11)	5	28101985
20 x 26 x 20	B (KSP1) / TH (KSP11)	5	28101998
20 x 32 x 20	B (KSP1) / TH (KSP11)	5	28111503
26 x 16 x 20	B (KSP1) / TH (KSP11)	5	28101986
26 x 16 x 26	B (KSP1) / TH (KSP11)	5	28101976
26 x 20 x 16	B (KSP1) / TH (KSP11)	5	28101988
26 x 20 x 20	B (KSP1) / TH (KSP11)	5	28101990
26 x 20 x 26	B (KSP1) / TH (KSP11)	5	28101979
26 x 26 x 16	B (KSP1) / TH (KSP11)	5	28101991
26 x 26 x 20	B (KSP1) / TH (KSP11)	5	28101992
26 x 32 x 26	B (KSP1) / TH (KSP11)	5	28111499
32 x 16 x 32	B (KSP1) / TH (KSP11)	5	28111497
32 x 20 x 20	B (KSP1) / TH (KSP11)	5	28111501
32 x 20 x 26	B (KSP1) / TH (KSP11)	5	28111508
32 x 20 x 32	B (KSP1) / TH (KSP11)	5	28111502
32 x 26 x 20	B (KSP1) / TH (KSP11)	5	28111495
32 x 26 x 26	B (KSP1) / TH (KSP11)	5	28111509
32 x 26 x 32	B (KSP1) / TH (KSP11)	5	28111506
32 x 32 x 16	B (KSP1) / TH (KSP11)	5	28111493
32 x 32 x 20	B (KSP1) / TH (KSP11)	5	28111504
32 x 32 x 26	B (KSP1) / TH (KSP11)	5	28111507
40 x 26 x 32	TH (KSP11) (2)/(3)	1	28115518
40 x 26 x 40	TH (KSP11) (2)	1	28115514
40 x 32 x 32	TH (KSP11) (3)	1	28115516
40 x 32 x 40	TH (KSP11) (3)	1	28115300
40 x 40 x 32	TH (KSP11) (3)	1	28115520
50 x 26 x 50	TH (KSP11) (2)	1	28115522
50 x 32 x 50	TH (KSP11) (2)	1	28115320
50 x 40 x 40	TH (KSP11)	1	28115524
50 x 40 x 50	TH (KSP11)	1	28115310
50 x 50 x 32	TH (KSP11) (3)	1	28115526
50 x 50 x 40	TH (KSP11)	1	28115528
63 x 50 x 63	TH (KSP11)	1	28115330
75 x 40 x 75	TH (KSP11) (4)	1	28115546
75 x 50 x 75	TH (KSP11) (4)	1	28115548

(1) Derivazione 26x3: compatibile profilo TH (KSP11)

(2) Derivazione 26x3: compatibile profilo B (KSP1)

(3) Derivazione 32x3: compatibile profilo B (KSP1)

(4) Derivazione 75x5: compatibile profilo F (KSP2)



## Diritto intermedio

Misura	Profilo	Pz. conf.	Codice
14 x 14 (*)	B (KSP1)	10	28101421
18 x 18	B (KSP1)	10	28101424
40 x 40	TH (KSP11)	1	28115050
50 x 50	TH (KSP11)	1	28115060
63 x 63	TH (KSP11)	1	28115070
75 x 75	TH (KSP11) (1)	1	28115554

(1) derivazione 75x5 compatibile anche con profilo F (KSP2)

(\*) Articolo ad esaurimento

# Raccordi a pressione per acqua Gerpex



## Diritto intermedio

Misura	Profilo	Pz. conf.	Codice
16 x 16	B (KSP1) / TH (KSP11)	10	28101922
20 x 20	B (KSP1) / TH (KSP11)	10	28101926
26 x 26	B (KSP1) / TH (KSP11)	5	28101928
32 x 32	B (KSP1) / TH (KSP11)	5	28101910



## Diritto intermedio ridotto

Misura	Profilo	Pz. conf.	Codice
20 x 16	B (KSP1) / TH (KSP11)	10	28101930
26 x 16	B (KSP1) / TH (KSP11)	5	28101934
26 x 20	B (KSP1) / TH (KSP11)	5	28101936
32 x 16	B (KSP1) / TH (KSP11)	5	28101912
32 x 20	B (KSP1) / TH (KSP11)	5	28101914
32 x 26	B (KSP1) / TH (KSP11)	5	28101916



## Diritto intermedio ridotto

Misura	Profilo	Pz. conf.	Codice
40 x 26	TH (KSP11) <sup>(1)</sup>	1	28115500
40 x 32	TH (KSP11) <sup>(2)</sup>	1	28115100
50 x 32	TH (KSP11) <sup>(2)</sup>	1	28115502
50 x 40	TH (KSP11)	1	28115110
63 x 40	TH (KSP11)	1	28115120
63 x 50	TH (KSP11)	1	28115130
75 x 40	TH (KSP11) <sup>(3)</sup>	1	28115556
75 x 50	TH (KSP11) <sup>(3)</sup>	1	28115558
75 x 63	TH (KSP11) <sup>(3)</sup>	1	28115560

<sup>(1)</sup> Derivazione 26x3: compatibile anche con profilo B (KSP1)

<sup>(2)</sup> Derivazione 32x3: compatibile anche con profilo B (KSP1)

<sup>(3)</sup> Derivazione 75x5: compatibile anche con profilo F (KSP2)



## Diritto maschio

Misura	Profilo	Pz. conf.	Codice
16 x 1/2"	B (KSP1) / TH (KSP11)	10	28101440
18 x 1/2"	B (KSP1)	10	28101442
20 x 1/2"	B (KSP1) / TH (KSP11)	10	28101445
20 x 3/4"	B (KSP1) / TH (KSP11)	10	28101446
26 x 3/4"	B (KSP1) / TH (KSP11)	5	28101448
26 x 1"	B (KSP1) / TH (KSP11)	5	28101450
32 x 1"	B (KSP1) / TH (KSP11)	5	28101520
32 x 1 1/4"	B (KSP1) / TH (KSP11)	1	28115510
40 x 1"	TH (KSP11)	1	28115512
40 x 1 1/4"	TH (KSP11)	1	28115000
50 x 1 1/2"	TH (KSP11)	1	28115010
63 x 2"	TH (KSP11)	1	28115020
75 x 2 1/2"	TH (KSP11) <sup>(1)</sup>	1	28115552

<sup>(1)</sup> derivazione 75x5 compatibile anche con profilo F (KSP2)

Filettature: R (UNI EN 10226-1)



## Diritto femmina

Misura	Profilo	Pz. conf.	Codice
16 x 1/2"	B (KSP1) / TH (KSP11)	10	28101454
18 x 1/2"	B (KSP1)	10	28101456
20 x 1/2"	B (KSP1) / TH (KSP11)	10	28101459
20 x 3/4"	B (KSP1) / TH (KSP11)	10	28101460
26 x 3/4"	B (KSP1) / TH (KSP11)	5	28101462
26 x 1"	B (KSP1) / TH (KSP11)	5	28101464
32 x 1"	B (KSP1) / TH (KSP11)	5	28101522

Filettature: Rp (UNI EN 10226-1)

# Raccordi a pressione per acqua Gerpex



## Tubo rame cromato

Misura	Pz. conf.	Codice
Ø 15 x 1/2" M (L 175 mm)	5	28101686

Non idoneo per impianti sanitari

Filettature: G (UNI EN ISO 228-1)



## Gomito doppio femmina con flangia

Misura	Profilo	Pz. conf.	Codice
16 x 1/2"	B (KSP1) / TH (KSP11)	5	28101688
20 x 1/2"	B (KSP1) / TH (KSP11)	5	28101690

Filettature: Rp (UNI EN 10226-1)



## Raccordo a gomito con tubo rame, cromato

Misura	Profilo	Pz. conf.	Codice
16 x Ø 15 (L 165,5 mm)	B (KSP1) / TH (KSP11)	10	28101708

Non idoneo per impianti sanitari



## Staffa zincata ad incasso per gomiti flangiati

Misura	Pz. conf.	Codice
Kit 10 staffe	1	28104062

Interasse multipla: 80-100-153 mm

Sull'interasse 153 mm consente di fissare i gomiti flangiati in 4 differenti angolature.



## Staffa zincata ad incasso per gomiti flangiati

Misura	Pz. conf.	Codice
	2	28101530

Interasse multipla: 80-100-153 mm



## Staffa piana zincata per gomiti flangiati

Misura	Pz. conf.	Codice
	1	28101531

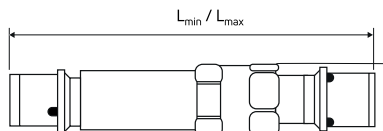
Interasse 153 mm



## Raccordo a pressione per riparazione tubi multistrato Gerpex, Gerpex RA, Alpert

Raccordo telescopico a pressione, in ottone CW617N ed O-Ring in EPDM PEROX, per la riparazione di tubazioni multistrato danneggiate.

Misura	Profilo	L <sub>min</sub>	L <sub>max</sub>	Pz. conf.	Codice
16 x 16	TH (KSP11)	150 mm	203,5 mm	1	9985R001
20 x 20	TH (KSP11)	159 mm	219,5 mm	1	9985R002
26 x 26	TH (KSP11)	182 mm	245,5 mm	1	9985R003



# Raccordi a pressione per acqua Gerpex



## Tee femmina disassato

Misura	Profilo	Pz. conf.	Codice
16 x 1/2" x 16	B (KSP1) / TH (KSP1)	5	28101620
20 x 1/2" x 20	B (KSP1) / TH (KSP1)	5	28101624

Filettature: Rp (UNI EN 10226-1)



## Terminale destro

Misura	Profilo	Pz. conf.	Codice
16 x 1/2"	B (KSP1) / TH (KSP1)	5	28101632
18 x 1/2" (*)	B (KSP1)	5	28101636
20 x 1/2"	B (KSP1) / TH (KSP1)	5	28101640

(\*) Articolo ad esaurimento

Filettature: Rp (UNI EN 10226-1)



## Terminale sinistro

Misura	Profilo	Pz. conf.	Codice
16 x 1/2"	B (KSP1) / TH (KSP1)	5	28101630
18 x 1/2" (*)	B (KSP1)	5	28101634
20 x 1/2"	B (KSP1) / TH (KSP1)	5	28101638

(\*) Articolo ad esaurimento

Filettature: Rp (UNI EN 10226-1)



## Staffa per Tee disassato

Misura	Pz. conf.	Codice
	2	28101532



## Tappo prova-impianto con o-ring

Misura	Pz. conf.	Codice
1/2" blu	50	28090003
1/2" rosso	50	28090004
3/4" blu	50	28090006
3/4" rosso	50	28090008

Filettature: G (UNI EN ISO 228-1)



## Tappo prova-impianto per tubo multistrato

Misura	Pz. conf.	Codice
16 x 2	1	28101846
20 x 2	1	28101848

Completo di attacco 1/2" F per valvola di sfianto (fornita di serie)

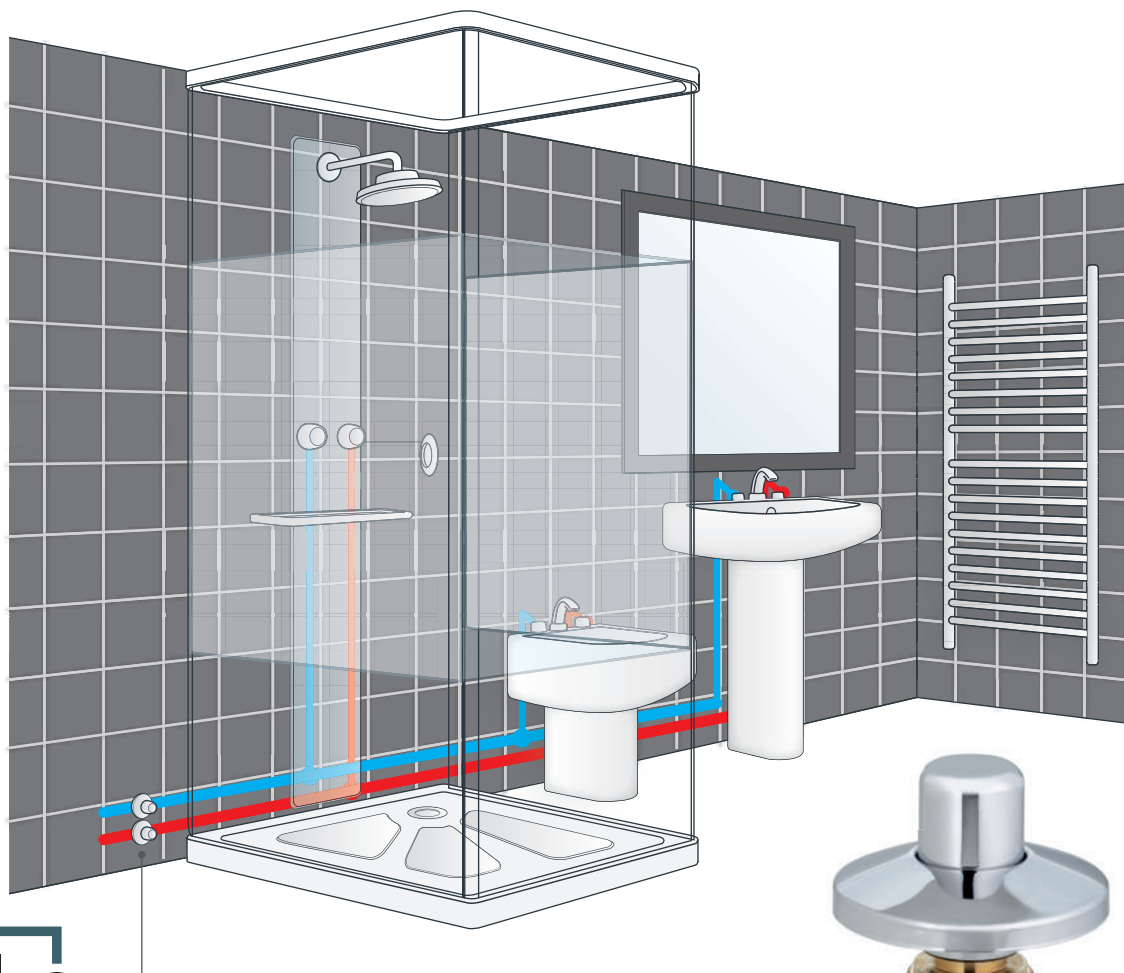


## Scatola ad incasso per gomiti flangiati

Misura	Pz. conf.	Codice
	1	13010010

Per l'installazione di gomiti flangiati Gerpex

# Valvola sottointonaco Gerpex



## Costruzione

Corpo in ottone CW617N - DW (UNI EN 12165)  
Gruppo vitone in ottone CW617N - DW (UNI EN 12164)  
Rosone-cannotto-volantino, spazzolati e cromati  
Guarnizione e tenuta in EPDM

## Dati tecnici

Temperatura max di esercizio: 95 °C  
Pressione max di esercizio a 95 °C: 6 bar



## Corpo

Misura	Profilo	Pz. conf.	Codice
16 x 3/4"	B (KSP1) / TH (KSP11)	5	90008120
20 x 3/4"	B (KSP1) / TH (KSP11)	5	90008140
26 x 3/4"	B (KSP1) / TH (KSP11)	5	90008150

Filettature: Rp (UNI EN 10226-1)

# Valvola sottointonaco per acqua Gerpex

## Gruppo vitone 3/4" canotto cieco

NEW



Misura	Pz. conf.	Codice
3/4"	10	28100988

Filettature: G (UNI EN ISO 228-1)  
Completo di cappuccio di protezione del vitone.

## Vitone 3/4" con volantino e rosone



Misura	Pz. conf.	Codice
3/4"	10	28100982

Filettature: G (UNI EN ISO 228-1)

## Vitone 3/4" prolungato (+20 mm) per gruppo vitone



NEW

Misura	Pz. conf.	Codice
3/4" per gruppo vitone con canotto cieco (*)	10	90008172
3/4" per gruppo vitone con volantino e rosone	10	90008180

Filettature: G (UNI EN ISO 228-1)  
(\*) Completo di cappuccio di protezione del vitone.

## Guarnizione di ricambio sferica per otturatore vitone



Misura	Pz. conf.	Codice
	10	90008011

# Cleverfit Radial Press LBP

Raccordi a pressare per acqua in PPSU per impianti termosanitari



## Costruzione

- ① Corpo in Tecnopolimero PPSU (Polifenilsulfone)
- ② Anello portabussola in LDPE
- ③ Bussola in acciaio inox AISI 304
- ④ Doppio o-ring in EPDM

**Cleverfit Radial Press LBP** è il nuovo raccordo a pressare in PPSU per tubo multistrato, con funzione LBP (Leak Before Pressed) che permette all'installatore di individuare facilmente durante la prova di tenuta impianto eventuali raccordi non pressati.

## Certificazioni

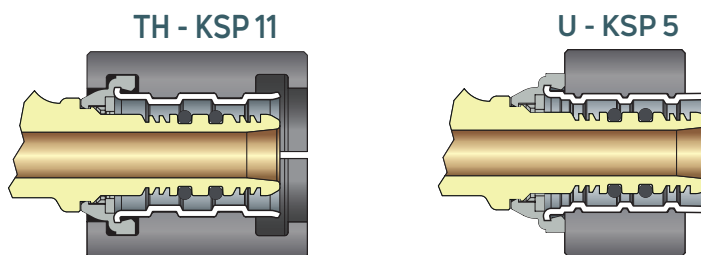
I raccordi Cleverfit Radial Press LBP sono certificati DVGW in conformità alla norma UNI EN ISO 21003 in combinazione con il tubo Alpert.



I raccordi Cleverfit Radial Press LBP sono conformi al D.M. 174 (del 06/04/2004).

Dimensioni: vedere sezione Allegati Tecnici

## Profili di pressatura compatibili



	16	20	26	32
TH	✓	✓	✓	✓
U	✓	✓	-	✓

### Diritto LBP maschio



Misura	Profilo	Pz. conf.	Codice
16x1/2"	TH (KSP11) / U (KSP5)	10	28182018

Filettatura: R (UNI EN 10226-1)

### Diritto LBP intermedio



Misura	Profilo	Pz. conf.	Codice
16x16	TH (KSP11) / U (KSP5)	10	28182000
20x20	TH (KSP11) / U (KSP5)	10	28182002
26x26	TH (KSP11)	5	28182004
32x32	TH (KSP11) / U (KSP5)	5	28182006



# Raccordi a pressione per acqua in PPSU per impianti termosanitari



## Diritto LBP intermedio ridotto

Misura	Profilo	Pz. conf.	Codice
20x16	TH (KSP11) / U (KSP5)	10	28182008
26x16	TH (KSP11) / U (KSP5) <sup>(1)</sup>	10	28182010
26x20	TH (KSP11) / U (KSP5) <sup>(1)</sup>	5	28182012
32x20	TH (KSP11) / U (KSP5)	5	28182014
32x26	TH (KSP11) / U (KSP5) <sup>(1)</sup>	5	28182016

<sup>(1)</sup> Derivazione 26x3: compatibile solo con profilo TH (KSP11)



## Gomito LBP maschio

Misura	Pz. conf.	Codice
16x1/2"	10	28182112

Filettatura: R (UNI EN 10226-1)



## Gomito LBP intermedio

Misura	Profilo	Pz. conf.	Codice
16x16	TH (KSP11) / U (KSP5)	10	28182100
20x20	TH (KSP11) / U (KSP5)	10	28182102
26x26	TH (KSP11)	5	28182104
32x32	TH (KSP11) / U (KSP5)	5	28182106



## Gomito LBP femmina con flangia

Misura	Profilo	Pz. conf.	Codice
16x1/2"	TH (KSP11) / U (KSP5)	10	28182108
20x1/2"	TH (KSP11) / U (KSP5)	10	28182110

Filettature: Rp (UNI EN 10226-1)



## Tee LBP intermedio

Misura	Profilo	Pz. conf.	Codice
16x16x16	TH (KSP11) / U (KSP5)	10	28182200
20x20x20	TH (KSP11) / U (KSP5)	10	28182202
26x26x26	TH (KSP11)	5	28182204
32x32x32	TH (KSP11) / U (KSP5)	5	28182206



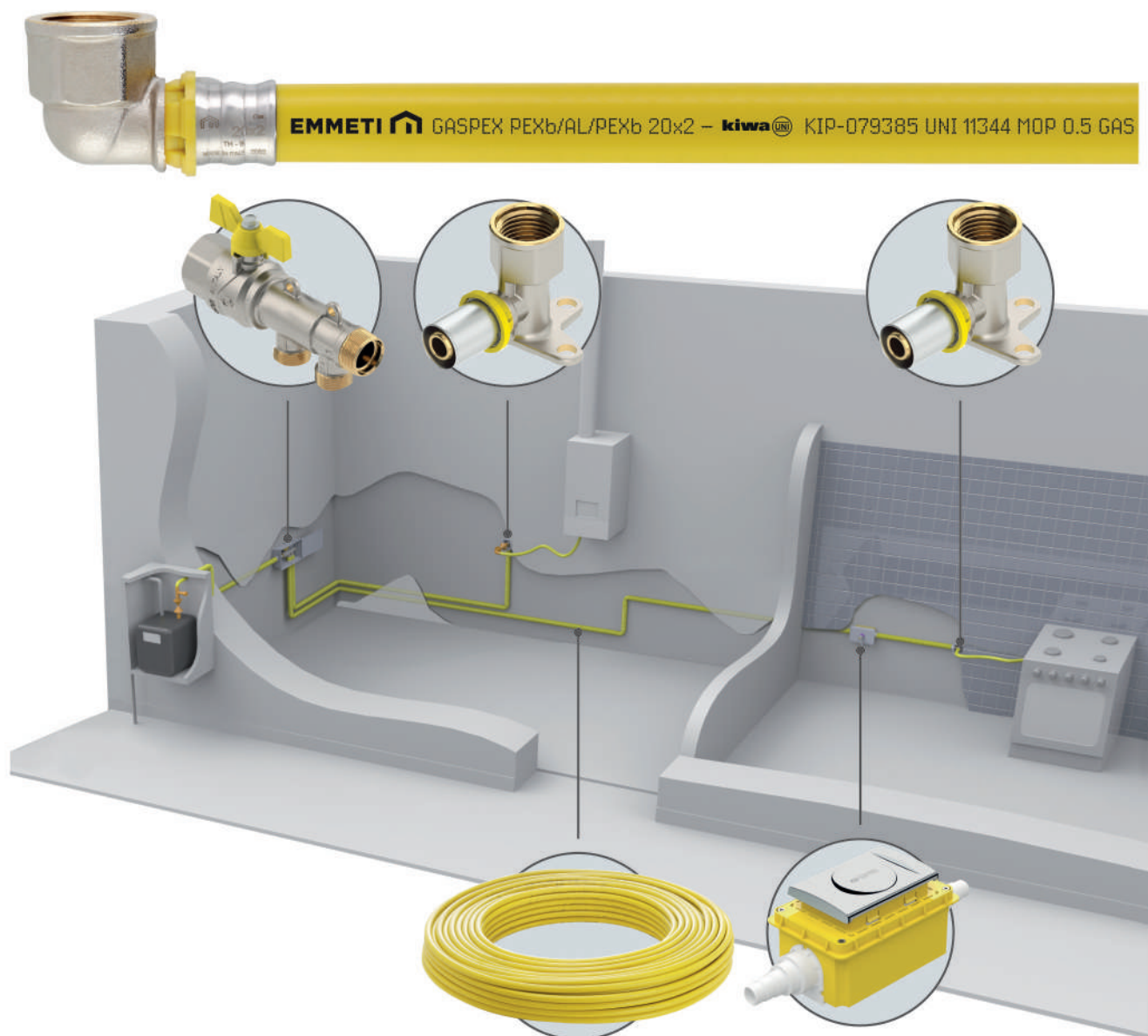
## Tee LBP intermedio ridotto

Misura	Profilo	Pz. conf.	Codice
16x20x16	TH (KSP11) / U (KSP5)	10	28182230
20x16x20	TH (KSP11) / U (KSP5)	10	28182214
20x20x16	TH (KSP11) / U (KSP5)	10	28182224
20x16x16	TH (KSP11) / U (KSP5)	5	28182208
20x26x20	TH (KSP11) / U (KSP5) <sup>(1)</sup>	5	28182232
26x20x20	TH (KSP11) / U (KSP5) <sup>(1)</sup>	5	28182210
32x26x26	TH (KSP11) / U (KSP5) <sup>(1)</sup>	5	28182212
26x16x26	TH (KSP11) / U (KSP5) <sup>(1)</sup>	5	28182216
26x20x26	TH (KSP11) / U (KSP5) <sup>(1)</sup>	5	28182218
32x20x32	TH (KSP11) / U (KSP5)	5	28182220
32x26x32	TH (KSP11) / U (KSP5) <sup>(1)</sup>	5	28182222
26x26x16	TH (KSP11) / U (KSP5) <sup>(1)</sup>	5	28182226
26x26x20	TH (KSP11) / U (KSP5) <sup>(1)</sup>	5	28182228

<sup>(1)</sup> Derivazione 26x3: compatibile solo con profilo TH (KSP11)

# Gaspex

## Sistema per impianti di adduzione gas



**kiwa**  **kQ**  
kiwaQuality

### Campo di impiego del sistema

Combustibili gassosi alimentati da reti di distribuzione, da bidoni e serbatoi fissi di GPL, con pressione massima d'esercizio di 0,5 bar e temperatura di esercizio da -20°C a +70°C.

### Conformità

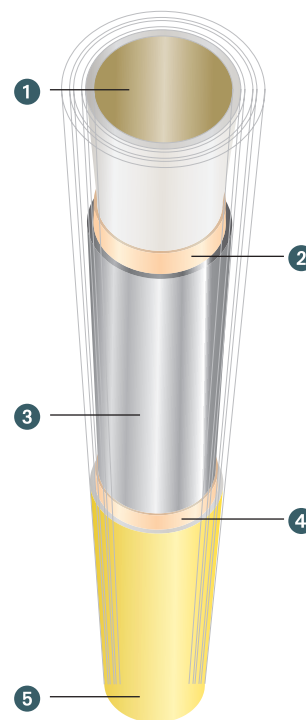
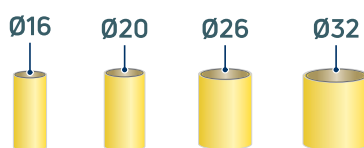
> UNI 11344  
> ISO 17484  
> AS 4176.8

### Idoneità d'impiego

> UNI 7129-1  
> UNI 11528  
> AS 5601.1

# Tubo Gaspex

## Tubo multistrato per gas Gaspex



### Costruzione

- 1 Tubo interno in polietilene reticolato (PE-Xb).
- 2 Strato di connessione che unisce il tubo interno al tubo di alluminio.
- 3 Tubo di alluminio saldato in continuo di testa, spessore minimo 0,2 mm
- 4 Strato di connessione che unisce il tubo esterno al tubo di alluminio.
- 5 Tubo esterno di colore giallo in polietilene reticolato (PE-Xb).

### Dati tecnici guaina corrugata (rif. tubo prerivestito)

Materiale: PP polipropilene

### Dati tecnici tubo Gaspex

Temperatura di esercizio:  $-20^{\circ}\text{C}+70^{\circ}\text{C}$  \*  
Pressione di esercizio: max 0.5 bar \*  
Coefficiente di dilatazione lineare:  $0.026\text{mm}/\text{m}^{\circ}\text{C}$   
Conducibilità termica:  $0.45\text{W}/\text{m}^{\circ}\text{C}$   
Raggio minimo di curvatura:  $5 \times \text{Øtubo}$   
Rugosità superficiale del tubo interno:  $7\mu\text{m}$

\* valori riferiti alla certificazione secondo UNI 11344, per applicazioni secondo UNI 7129-1 e UNI 11528

### Dati tecnici guaina corrugata estensibile

Materiale: Polipropilene  
Autoestinguenza (CEI EN 60695-2-10):  
1) Classe di appartenenza 850 ( $^{\circ}\text{C}$ )  
2) Tempo medio di estinguenza 6,4 (secondi)  
Autoestinguenza (UL 94): Classe V2  
Capacità di estensione: circa 3 volte la lunghezza iniziale

### In applicazione a:

- > UNI 11344
- > ISO 17484
- > AS 4176.8

### Idoneità all'uso:

- > UNI 7129-1
- > UNI 11528
- > AS 5601.1

> **kiwa**  : misure Ø 16, Ø 20, Ø 26, Ø 32

> **kQ**  : misure Ø 16, Ø 20, Ø 26, Ø 32

# Tubo multistrato per gas Gaspex



## Tubo Gaspex nudo in rotolo

Misura	Mt. conf.	Codice
16 x 2	100	28109200
20 x 2	100	28109204
26 x 3	50	28109206
32 x 3	50	28109208



## Tubo Gaspex nudo in barre da 4 mt

Misura	Mt. conf.	Codice
26 x 3	40	28109226
32 x 3	28	28109228

Imballo in tubo rigido protettivo



## Tubo Gaspex con guaina corrugata in rotolo

Misura	Ø interno guaina	Ø esterno guaina	Mt. conf.	Codice
16 x 2	31 mm	36 mm	50	28109260
20 x 2	31 mm	36 mm	50	28109264
26 x 3	40 mm	46 mm	25	28109266

Dimensione guaina corrugata idonea ai requisiti previsti da UNI 7129-1:2015



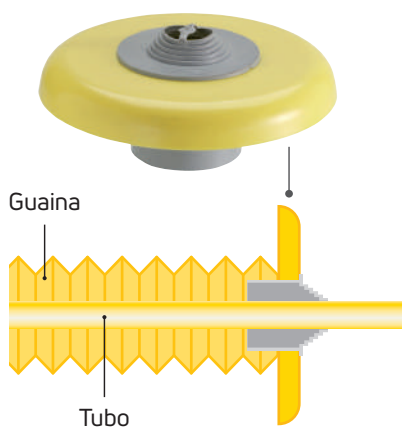
## Guaina corrugata estensibile

Misura	Mt. conf.	Codice
20*	50	01220500
25*	25	01220502
30*	25	01220504
40*	25	01220506

(\*) Ø interno (mm)

Per installazioni conformi alla UNI 7129:2015, utilizzare:

- guaina Ø 30, per tubo 16x2 e 20x2;
- guaina Ø 40, per tubo 26x3.



## Terminale per guaina estensibile

Misura	Pz. conf.	Codice
20*	10	01220508
25*	10	01220510
30*	10	01220512
40* (**)	10	01220514

(\*) Ø interno (mm)

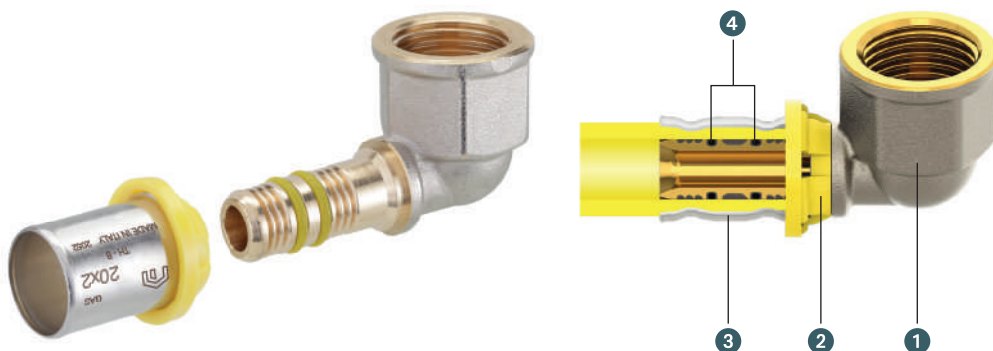
(\*\*) Articolo ad esaurimento

# Raccordi a pressare Gaspex

## Raccordi a pressare per gas



SCAN



### Costruzione

- 1 Corpo in ottone CW617N - DW (UNI EN 12164 e 12165); filettature UNI EN ISO 228-1, UNI EN 10226.
- 2 Anello porta bussola in nylon
- 3 Bussola in acciaio inox AISI 304 ricotto
- 4 Doppio o-ring in NBR (nero, teflonato giallo, conforme EN 682 ed EN 549)



### Diritto femmina

Misura	Profilo	Pz. conf.	Codice
16 x 1/2"	B (KSP1) / TH (KSP11)	10	28125000
20 x 1/2"	B (KSP1) / TH (KSP11)	10	28125002
20 x 3/4"	B (KSP1) / TH (KSP11)	10	28125004
26 x 3/4"	B (KSP1) / TH (KSP11)	5	28125006
26 x 1"	B (KSP1) / TH (KSP11)	5	28125008
32 x 1"	B (KSP1) / TH (KSP11)	5	28125010

Filettature: Rp (UNI EN 10226-1)



### Diritto maschio

Misura	Profilo	Pz. conf.	Codice
16 x 1/2"	B (KSP1) / TH (KSP11)	10	28125020
20 x 1/2"	B (KSP1) / TH (KSP11)	10	28125022
20 x 3/4"	B (KSP1) / TH (KSP11)	10	28125024
26 x 3/4"	B (KSP1) / TH (KSP11)	5	28125026
26 x 1"	B (KSP1) / TH (KSP11)	5	28125028
32 x 1"	B (KSP1) / TH (KSP11)	5	28125030

Filettature: R (UNI EN 10226-1)



### Gomito Femmina

Misura	Profilo	Pz. conf.	Codice
16 x 1/2"	B (KSP1) / TH (KSP11)	10	28125040
20 x 1/2"	B (KSP1) / TH (KSP11)	10	28125042
20 x 3/4"	B (KSP1) / TH (KSP11)	10	28125044
26 x 3/4"	B (KSP1) / TH (KSP11)	5	28125046
32 x 1"	B (KSP1) / TH (KSP11)	5	28125048

Filettature: Rp (UNI EN 10226-1)

# Raccordi a pressione per gas Gaspex



## Gomito Maschio

Misura	Profilo	Pz. conf.	Codice
16 x 1/2"	B (KSP1) / TH (KSP11)	10	28125050
20 x 1/2"	B (KSP1) / TH (KSP11)	10	28125052
20 x 3/4"	B (KSP1) / TH (KSP11)	10	28125054
26 x 3/4"	B (KSP1) / TH (KSP11)	5	28125056
32 x 1"	B (KSP1) / TH (KSP11)	5	28125058

Filettature: R (UNI EN 10226-1)



## Tee intermedio con derivazione femmina

Misura	Profilo	Pz. conf.	Codice
16 x 1/2" x 16	B (KSP1) / TH (KSP11)	10	28125070
16 x 3/4" x 16	B (KSP1) / TH (KSP11)	10	28125072
20 x 1/2" x 20	B (KSP1) / TH (KSP11)	5	28125074
20 x 3/4" x 20	B (KSP1) / TH (KSP11)	5	28125076
26 x 3/4" x 26	B (KSP1) / TH (KSP11)	5	28125078
32 x 3/4" x 32	B (KSP1) / TH (KSP11)	5	28125080
32 x 1" x 32	B (KSP1) / TH (KSP11)	5	28125082

Filettature: Rp (UNI EN 10226-1)



## Gomito con dado girevole femmina, tenuta piana in NBR

Misura	Profilo	Pz. conf.	Codice
16 x 1/2"	B (KSP1) / TH (KSP11)	1	28125424
20 x 3/4"	B (KSP1) / TH (KSP11)	1	28125426

Filettature: G (UNI EN ISO 228-1)



## Diritto intermedio

Misura	Profilo	Pz. conf.	Codice
16 x 16	B (KSP1) / TH (KSP11)	10	28125290
20 x 20	B (KSP1) / TH (KSP11)	10	28125292
26 x 26	B (KSP1) / TH (KSP11)	5	28125294
32 x 32	B (KSP1) / TH (KSP11)	5	28125296



## Diritto intermedio ridotto

Misura	Profilo	Pz. conf.	Codice
20 x 16	B (KSP1) / TH (KSP11)	10	28125300
26 x 20	B (KSP1) / TH (KSP11)	5	28125304
32 x 26	B (KSP1) / TH (KSP11)	5	28125310



## Gomito intermedio

Misura	Profilo	Pz. conf.	Codice
16 x 16	B (KSP1) / TH (KSP11)	10	28125320
20 x 20	B (KSP1) / TH (KSP11)	10	28125322
26 x 26	B (KSP1) / TH (KSP11)	5	28125324
32 x 32	B (KSP1) / TH (KSP11)	5	28125326

# Raccordi a pressione per gas Gaspex



## Tee intermedio

Misura	Profilo	Pz. conf.	Codice
16 x 16 x 16	B (KSP1) / TH (KSP11)	5	28125330
20 x 20 x 20	B (KSP1) / TH (KSP11)	5	28125332
26 x 26 x 26	B (KSP1) / TH (KSP11)	5	28125334
32 x 32 x 32	B (KSP1) / TH (KSP11)	5	28125430



## Tee intermedio ridotto

Misura	Profilo	Pz. conf.	Codice
16 x 20 x 16	B (KSP1) / TH (KSP11)	5	28125336
20 x 16 x 16	B (KSP1) / TH (KSP11)	5	28125338
20 x 16 x 20	B (KSP1) / TH (KSP11)	5	28125340
20 x 20 x 16	B (KSP1) / TH (KSP11)	5	28125342
20 x 26 x 20	B (KSP1) / TH (KSP11)	5	28125344
20 x 32 x 20	B (KSP1) / TH (KSP11)	5	28125346
26 x 20 x 20	B (KSP1) / TH (KSP11)	5	28125354
26 x 20 x 26	B (KSP1) / TH (KSP11)	5	28125356
26 x 32 x 26	B (KSP1) / TH (KSP11)	5	28125362
32 x 20 x 20	B (KSP1) / TH (KSP11)	5	28125366
32 x 20 x 26	B (KSP1) / TH (KSP11)	5	28125368
32 x 20 x 32	B (KSP1) / TH (KSP11)	5	28125370
32 x 26 x 26	B (KSP1) / TH (KSP11)	5	28125374
32 x 26 x 32	B (KSP1) / TH (KSP11)	5	28125376



## Diritto con dado girevole femmina, tenuta piana in NBR

Misura	Profilo	Pz. conf.	Codice
16 x 1/2"	B (KSP1) / TH (KSP11)	1	28125400
16 x 3/4"	B (KSP1) / TH (KSP11)	1	28125402
20 x 1/2"	B (KSP1) / TH (KSP11)	1	28125404
20 x 3/4"	B (KSP1) / TH (KSP11)	1	28125406
26 x 3/4"	B (KSP1) / TH (KSP11)	1	28125408
26 x 1"	B (KSP1) / TH (KSP11)	1	28125410
32 x 1"	B (KSP1) / TH (KSP11)	1	28125412

Filettature: G (UNI EN ISO 228-1)



## Diritto con dado girevole femmina, tenuta o-ring

Misura	Profilo	Pz. conf.	Codice
Ø 16 - 24x19	B (KSP1) / TH (KSP11)	10	28125220
Ø 20 - 24x19	B (KSP1) / TH (KSP11)	10	28125222
16x2 - 3/4 EK	B (KSP1) / TH (KSP11)	10	28125240
20x2 - 3/4 EK	B (KSP1) / TH (KSP11)	10	28125242

Filettature 3/4": G (UNI EN ISO 228-1)



## Gomito femmina con flangia

Misura	Profilo	Pz. conf.	Codice
16 x 1/2"	B (KSP1) / TH (KSP11)	5	28125060
20 x 1/2"	B (KSP1) / TH (KSP11)	5	28125062
20 x 3/4"	B (KSP1) / TH (KSP11)	5	28125064

Filettature: Rp (UNI EN 10226-1)

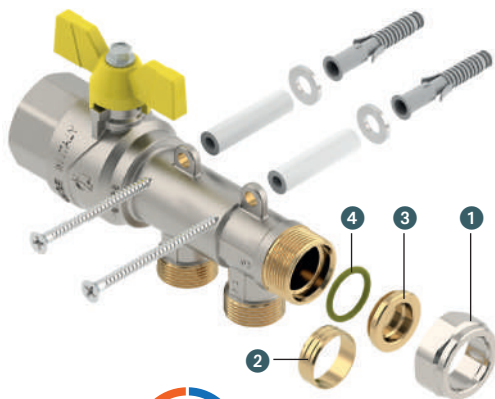
# Raccordi a pressione per gas Gaspex



## Scatola ad incasso per gomiti flangiati

Misura	Pz. conf.	Codice
	1	13010010

Scatola ad incasso per l'installazione di gomiti flangiati Gaspex



## Valvola con collettore primo ingresso

Collettore con valvola di intercettazione integrata, con ingresso 1" F / due derivazioni 24x19 Maschio / una derivazione M28x1,5, adatto al realizzo di giunzioni interne ai locali, intercettabili e a vista, in accordo a UNI 7129.

Nella confezione sono presenti:

- Viti, tasselli e distanziali per installazione a muro.
- Dado M28x1,5 (1) utilizzabile con l'ogiva (2) in ottone in dotazione per collegamento a tubazione rame Ø22 mm, oppure utilizzabile con l'adattatore cieco D22 (3) e relativo o-ring in HNBR 18x2,5 (4), in dotazione, per sigillare l'uscita se non utilizzata.

Nota: tenute di raccordo vedi sezione monoblocco gas

Misura	Pz. conf.	Codice
1" F	1	09812566

Derivazioni laterali: 24x19 Maschio  
Derivazione di testa: M28 x 1,5

Filettature 1": Rp (UNI EN 10226-1)



UNI EN 331



## Tappo Femmina 24x19 per gas

Misura	Pz. conf.	Codice
Tappo Femmina 24x19	20	01321460

Raccordo da utilizzare per tappare le derivazioni 24x19 Maschio della valvola con collettore primo ingresso.



## Diritto con dado girevole femmina, tenuta o-ring

Misura	Profilo	Pz. conf.	Codice
Ø 26 - M 28 x 1,5	B (KSP1) / TH (KSP11)	2	28125250

Raccordo accessorio per derivazione M28 x 1,5 della valvola con collettore primo ingresso



## Scatola ad incasso per valvola con collettore primo ingresso gas

Misura	Pz. conf.	Codice
264x164x110	1	13010000

All'interno della confezione sono presenti:

- 4 prolunghe adattabili per tubo DN16 - DN18 - DN20 - DN26 - DN32
- 2 viti M4x50 con relative rosette e dadi

**Dimensioni: vedere sezione allegati tecnici pag. 710**



# Attrezzatura per tubo multistrato



SCAN



## Pressatrice manuale MP 22

Testa ruotabile di 360° - Bracci telescopici allungabili di 200 mm  
Peso dell'attrezzo: circa 3 kg - Lunghezza dell'attrezzo: 560 – 760 mm  
Forza di spinta: 32 kN - Raccordi pressabili: da DN 14 a DN 32

Modello	Pz. conf.	Codice
MP 22	1	28101840



## Matrici per pressatrice manuale

Misura	Profilo	Pz. conf.	Codice
16 x 2	TH (KSP11)	1	28100640
20 x 2	TH (KSP11)	1	28100642
26 x 3	TH (KSP11)	1	28100644
32 x 3	TH (KSP11)	1	28100646



## Pressatrice elettroidraulica SPM32 230 V per pinze Gerpex da DN 14 a DN 75

Peso comprensivo dell'adattatore: 4,3 Kg  
Peso adattatore 230 V: 670 g - Dimensioni LxHxS: 390x310x95  
Forza di spinta: min. 32kN - Alimentazione: 230 V, 50 Hz  
Assorbimento max: 30 A - Tensione di uscita adattatore: 14,4 V  
Tempo di serraggio: da 4 a 7 s in funzione del diametro  
Temperatura di utilizzo: -20 °C ÷ 40 °C - Testa ruotabile di 360°  
Ritorno automatico del pistone - Attacco USB per diagnosi remota  
Led di segnalazione malfunzionamenti e stato di funzionamento  
Completa di valigetta metallica, adattatore 230 V, cavo USB, software di analisi.

Modello	Pz. conf.	Codice
SPM32 230 V	1	28122020



## Pressatrice elettroidraulica SPM32 a batteria 14,4 V per pinze Gerpex da DN 14 a DN 75

Peso comprensivo della batteria: 4,1 Kg - Dimensioni LxHxS: 390x310x95  
Forza di spinta: min. 32kN - Alimentazione: 14,4 V  
Carica batteria: 230 V, 50 Hz - Capacità batteria: 2,6 Ah  
Tempo di ricarica: 45 min ca - Pressaggi per batteria: ca 235 (DN20)  
Tempo di serraggio: da 4 a 7 s in funzione del diametro  
Temperatura di utilizzo: -20 °C ÷ 40 °C - Testa ruotabile di 360°  
Ritorno automatico del pistone - Attacco USB per diagnosi remota  
Led di segnalazione malfunzionamenti e stato di funzionamento  
Completa di valigetta metallica, batteria agli ioni di Litio (Li-Ion) 14.4 V, carica batteria, cavo USB, software di analisi.

Modello	Pz. conf.	Codice
SPM32 a batteria	1	28122022

# Attrezzatura per tubo multistrato



## Batteria 14,4 V per pressatrici SPM32

Batteria agli ioni di Litio (Li-Ion)  
Peso: 500 g  
Capacità batteria: 2,6 Ah

Misura	Pz. conf.	Codice
2,6 Ah	1	28122018

Consente di alimentare a batteria la pressatrice SPM32 230 V, in sostituzione dell'adattatore 230 V.



## Carica batteria 14,4 V per pressatrici SPM32

Misura	Pz. conf.	Codice
	1	28122016



## Adattatore 230 V per pressatrici SPM32

Misura	Pz. conf.	Codice
	1	28122010

Consente di alimentare a 230 V la pressatrice SPM32 a batteria, in sostituzione della batteria da 14,4 V



## Valigetta porta pinze

Misura	Pz. conf.	Codice
	1	28122012

Idonea per pinze fino a dimensione 40



## Pinza Gerpex

Misura	Profilo	Pz. conf.	Codice
14 x 2	B (KSP1)	1	28100629
14 x 2 (*)	B (KSP1)	1	28100201
16 x 2	TH (KSP11)	1	28100630
18 x 2	B (KSP1)	1	28100631
20 x 2	TH (KSP11)	1	28100632
26 x 3	TH (KSP11)	1	28100634
32 x 3	TH (KSP11)	1	28100636
40 x 3,5	TH (KSP11)	1	28100650
50 x 4	TH (KSP11)	1	28100652
63 x 4,5	TH (KSP11)	1	28100654

(\*) Articoli ad esaurimento

## Attrezzatura per tubo multistrato



### Pinza Gerpex

Misura	Profilo	Pz. conf.	Codice
75	TH (KSP11)	1	28100656



### Pressatrice a batteria SPM19 18V per pinza Gerpex ad inserti da DN 16 a DN 32

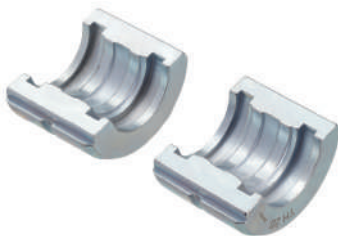
Peso (comprensivo della batteria): 2,3 Kg – Dimensioni LxHxS: 371x100x74 mm  
 Forza di spinta: min 19 kN – Alimentazione: 18 V DC  
 Carica batteria: 230 V, 50 Hz – Capacità batteria: 2,0 Ah  
 Tempo di ricarica: 30 min ca  
 Tempo di serraggio: da 3 a 4 sec (in funzione del diametro)  
 Temperatura di utilizzo: -10 °C ÷ 40 °C  
 Livello sonoro: 75 dB(A) a distanza di 1 m  
 Vibrazioni: < 2,5 m/s<sup>2</sup> (valore effettivo ponderato dell'accelerazione)  
 Testa ruotabile di 360° - Ritorno automatico del pistone  
 Attacco USB per diagnosi remota  
 Led di segnalazione malfunzionamenti e stato di funzionamento  
 Completa di valigetta metallica, batteria agli ioni di Litio (Li-Ion) 18 V, carica batteria, cavo USB e software di analisi.

Modello	Pz. conf.	Codice
SPM19	1	28101826



### Pinza Gerpex ad inserti per pressatrice SPM19

Misura	Pz. conf.	Codice
	1	28101828



### Matrici per pinza ad inserti per pressatrice SPM19

Misura	Profilo	Pz. conf.	Codice
16 x 2	TH (KSP11)	1	28100640
20 x 2	TH (KSP11)	1	28100642
26 x 3	TH (KSP11)	1	28100644
32 x 3	TH (KSP11)	1	28100646



### Batteria 18 V per pressatrice SPM19

Misura	Pz. conf.	Codice
2 Ah	1	28101821

Batteria agli ioni di Litio (Li-Ion)  
 Peso: 430 g

# Attrezzatura per tubo multistrato



## Carica batteria 18 V per pressatrice SPM19

Misura	Pz. conf.	Codice
	1	28101824



## Adattatore 230 V per pressatrice SPM19

Misura	Pz. conf.	Codice
	1	28101822

Consente di alimentare la pressatrice SPM19 direttamente a 230 V, in sostituzione della batteria da 18 V



## Calibratore svasatore Ø 14 - Ø 16 - Ø 18 - Ø 20 - Ø 26

Misura	Pz. conf.	Codice
Ø 14	1	28100960
Ø 16	1	28100962
Ø 18	1	28100964
Ø 20	1	28100966
Ø 26	1	28100968



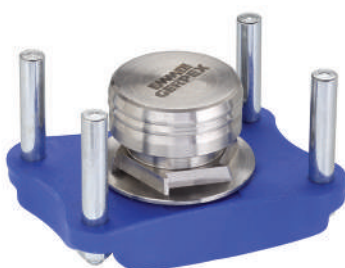
## Calibratore svasatore multi Ø 16-20-26

Misura	Pz. conf.	Codice
Ø 16-20-26	1	28100959



## Calibratore svasatore Ø 32

Misura	Pz. conf.	Codice
Ø 32	1	28100949



## Calibratore svasatore Ø 40 - Ø 50

Misura	Pz. conf.	Codice
Ø 40	1	28100946
Ø 50	1	28100947

## Attrezzatura per tubo multistrato



### Calibratore svasatore Ø 63

Misura	Pz. conf.	Codice
Ø 63	1	28100972



### Calibratore svasatore Ø 75

Misura	Pz. conf.	Codice
Ø 75	1	28100885



### Cesoia per tubo multistrato

Misura	Pz. conf.	Codice
Ø 14 ÷ 26	1	28101808
Ø 26 ÷ 40	1	28101812
Lama di ricambio per cesoia Ø 14 ÷ 26	1	28101810
Lama di ricambio per cesoia Ø 26 ÷ 40	1	28101814



### Cesoia per Gerpex

Misura	Pz. conf.	Codice
Ø 14 ÷ 32	1	28100942
Lama di ricambio per cesoia	1	28100943



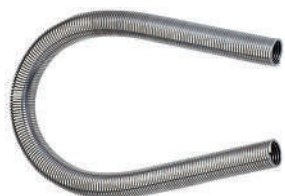
### Tagliatubo per Gerpex

Misura	Pz. conf.	Codice
Tagliatubi Ø 14 ÷ 32	1	28100944
Rotella di ricambio	1	28100948
Tagliatubi Ø 6 ÷ 75	1	28024081



### Molla piegatubo interna

Misura	Pz. conf.	Codice
Ø 16 L=500 mm	1	28100616
Ø 18 L=500 mm	1	28100618
Ø 20 L=500 mm	1	28100620
Ø 26 L=1000 mm	1	28100626



### Molla piegatubo esterna

Misura	Pz. conf.	Codice
Ø 16 L=500 mm	1	28100716
Ø 20 L=500 mm	1	28100720

# Attrezzatura per tubo multistrato



## Piegatubi idraulica per tubo Gerpex

Misura	Pz. conf.	Codice
Ø 26 ÷ 32	1	28100920

Completa di valigetta, forme e controforme Ø 26 e Ø 32



## Forme e Controforme per piegatubi idraulica

Misura	Pz. conf.	Codice
Forma Ø 16	1	28104002
Forma Ø 20	1	28104006
Controforma 14÷16	1	28104010
Controforma 18÷20	1	28104012