



ÉQUIPEMENT POUR LE GAZ
GAS EQUIPMENT



www.sopal.com

SOPAL



SOPAL se démarque en tant qu'entreprise tunisienne d'élite, se spécialisant dans la fabrication de produits en laiton destinés au secteur du bâtiment, notamment dans les domaines des équipements pour le gaz, de la salle de bains et de la cuisine, de la plomberie ainsi que de branchement d'eau. Forte de son expertise dans le domaine, **SOPAL** offre une vaste gamme d'équipements gaz, procurant aux professionnels un éventail diversifié incluant des robinets pour bouteilles de GPL équipés de fonctionnalités d'arrêt manuel et automatique, des boîtes à clapet, des produits conçus spécifiquement pour les raccordements de gaz, ainsi qu'une variété de vannes et de robinets pour équiper les installations domestiques et industrielles.

Le modèle industriel audacieux de **SOPAL** commence par la recherche et le développement, se poursuit par une conception minutieuse et une industrialisation méticuleuse de ses produits. Ce modèle repose sur la maîtrise complète d'une chaîne de processus multidimensionnelle qui englobe des étapes complexes telles que la fonderie, l'estampage à chaud, l'usinage de précision, l'assemblage automatisé, le polissage automatisé et la galvanisation.

Au cœur de toutes ses opérations réside un engagement déterminé envers la satisfaction de ses clients, qui agit comme le moteur de l'innovation continue au sein de **SOPAL**. S'appuyant sur un savoir-faire exceptionnel et intégrant les dernières avancées technologiques, **SOPAL** conçoit méticuleusement des solutions complètes et sécurisées, garantissant que les besoins de ses clients sont comblés avec une précision maximale.

Notre entreprise s'engage résolument à se conformer aux normes internationales de qualité et a réussi à obtenir plusieurs certifications de renom, notamment l'ISO 9001, l'ISO 14001, l'ISO 45001, l'ISO 50001, le Marquage π selon les exigences de la directive Européenne des équipements sous pression transportables (DESPT) et ACS.

Nous vous présentons une gamme complète de produits qui répondent aux exigences les plus strictes en matière de sécurité et de performance. Au cœur de notre processus de fabrication se trouve un engagement indéfectible envers la qualité et la précision où chaque produit est soumis à un processus de contrôle méticuleux, avec des essais diversifiés intégrés à chaque étape de la fabrication tels que des essais d'étanchéité, de vérification de présence de tous les composants, de vérification de conformité de matière première, de vérification dimensionnelle et des aspects, d'endurance, et bien plus d'autres. Ainsi, nous garantissons non seulement des équipements pour le gaz à la pointe de la technologie, mais aussi une fiabilité inégalée, une sécurité et une satisfaction à long terme pour nos clients, sachant que chaque élément est conçu pour exceller dans les conditions les plus exigeantes.

Bienvenue dans un monde où la sécurité, la performance et l'innovation se réunissent harmonieusement pour façonner l'avenir du gaz.



SOPAL stands out as an elite Tunisian company, specializing in the manufacturing of brass products for the construction sector, particularly in the areas of gas equipment, bathroom and kitchen, plumbing as well as water connection. With its expertise in the field, **SOPAL** offers an extensive range of gas equipment, providing professionals with a diverse range including taps for LPG bottles equipped with manual and automatic shut-off features, camping valves, products designed specifically for gas connections, as well as a variety of valves and taps to equip domestic and industrial installations.

SOPAL's bold industrial model begins with research and development, continues with careful design and meticulous industrialization of its products. This model relies on complete control of a multidimensional process chain that encompasses complex steps such as foundry, hot stamping, precision machining, automated assembly, automated polishing and galvanizing.

At the heart of all its operations lies a determined commitment to customer satisfaction, which acts as the driving force for continuous innovation within **SOPAL**. Drawing upon exceptional know-how and integrating the latest technological advancements, **SOPAL** meticulously designs complete and secure solutions, ensuring that its customers' needs are met with maximum precision.

Our company is strongly committed to complying with international quality standards and has successfully obtained several renowned certifications, including ISO 9001, ISO 14001, ISO 45001, ISO 50001, π marking according to the requirements of the European directive on transportable pressure equipment and ACS.

We present to you a complete range of products that meet the strictest requirements in terms of safety and performance. At the heart of our manufacturing process is an unwavering commitment to quality and precision where each product is subjected to a meticulous control process, with diverse testing integrated at each stage of manufacturing such as leak testing, verification of component presence, raw material compliance checks, dimensional and aspect verification, endurance tests, and much more. Thus, we not only guarantee state-of-the-art gas equipment, but also unrivaled reliability, safety and long-term satisfaction of our customers, knowing that each element is designed to excel in the most demanding conditions.

Welcome to a world where safety, performance and innovation harmoniously converge to shape the future of gas.

SOMMAIRE
SUMMARY



06

ROBINETS ET BOÎTES À CLAPETS GPL
LPG VALVES AND CAMPING VALVES



14

BRANCHEMENT POUR LE GAZ
GAS CONNECTION ITEMS



22

VANNES ET ROBINETS POUR LE GAZ
GAS BALL VALVES



ROBINETS ET BOÎTES À CLAPETS GPL

LPG AND CAMPING
VALVES

ROBINETS POUR BOUTEILLE DE GPL

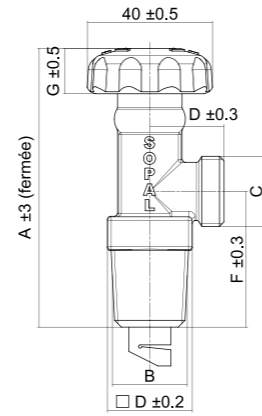
LPG CYLINDER VALVES

À FERMETURE MANUELLE WITH MANUAL CLOSING

ROBINET POUR BOUTEILLE DE GPL A FERMETURE MANUELLE

SORTIE MALE ET VOLANT Ø40
(SUIVANT NORME EN ISO 15995)

LPG MANUAL CYLINDER VALVE (MALE OUTPUT
AND VALVE HANDWHEEL DIAMETER 40)

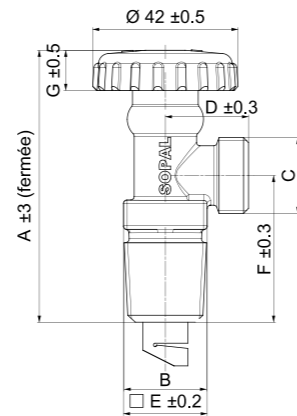


DIMENSION							
	A	B	C	D	E	F	G
1	78	M23.2 x 2 con10%	M21.7 x 14F gauche	23	25	40	14
2	76	M26.2 x 2 con10%	M21.7 x 14F gauche	23	25	37	14
3	87	M23.2 x 2 con10%	M21.7 x 14F gauche	23	26	42	16
4	78	M23.2 x 2 con10%	M21.7 x 14F gauche	23	26	40	14
5	82	G3/4" x 14F - NGT	M21.7 x 14F gauche	23	25	42	14
6	78	M23.87 x2 con10%	M21.7 x 14F gauche	23	25	40	14
7	78	M23.87 x2 con10%	M21.7 x 14F gauche	23	26	40	14
8	78	M19.3 x 14F con10.5%	M21.7 x 14F gauche	23	25	40	14
9	78	M19.3 x 14F con10.5%	M21.7 x 14F gauche	23	26	40	14
10	84	M28.8 x 14F con12%	M21.7 x 14F gauche	23	26	46	14

ROBINET POUR BOUTEILLE DE GPL A FERMETURE MANUELLE

SORTIE MALE ET VOLANT Ø42
(SUIVANT NORME EN ISO 15995)

LPG MANUAL CYLINDER VALVE (MALE OUTPUT
AND VALVE HANDWHEEL DIAMETER 42)



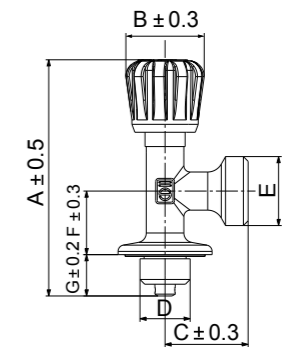
DIMENSION							
	A	B	C	D	E	F	G
1	76	M26.2 x 2 con10%	M21.7 x 14F gauche	23	25	37	12
2	78	M23.2 x 2 con10%	M21.7 x 14F gauche	23	26	40	12
3	83	M26.2 x 2 con10%	M20 x 14F gauche	23	25	37	12
4	84	M28.8 x 14F con12%	M21.7 x 14F gauche	23	26	46	12
5	78	M23.87 x 2 con10%	M21.7 x 14F gauche	23	25	40	12
6	78	M23.87 x 2 con10%	M21.7 x 14F gauche	23	26	40	12
7	78	M19,3 x 14F con10.5%	M21.7 x 14F gauche	23	25	40	12
8	78	M19,3 x 14F con10.5%	M21.7 x 14F gauche	23	26	40	12

ADAPTATEUR POUR BOUTEILLE DE GPL CAMPING GAZ 3KG ET 6KG

ENTREE MALE ET SORTIE MALE

(SUIVANT NORME EN ISO 15995)

LPG CYLINDER CAMPING VALVE FOR GAS BOTLLE 3KG AND 6KG
MALE INLET AND OUTLET

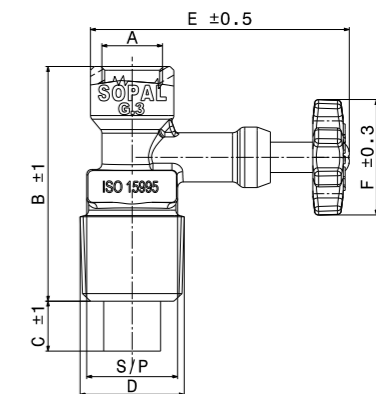


DIMENSION							
	A	B	C	D	E	F	G
1	73	Ø25	27	M 16 x1.5	M21.7 x 14F gauche	20	13

ROBINET DE GPL ADAPTATEUR

LPG VALVE ADAPTER

(SUIVANT NORME EN ISO 15995)



DIMENSION							
	A	B	S/P	C	D	E	F
1	M 16 x1.5	62	24	13	G3/4"-14NGT	68	Ø32

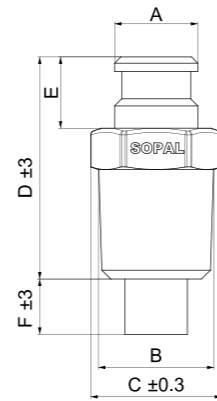
ROBINETS POUR BOUTEILLE DE GPL

LPG GAS CYLINDER VALVES

À FERMETURE AUTOMATIQUE WITH SELF CLOSING

ROBINET POUR BOUTEILLE DE GPL A FERMETURE AUTOMATIQUE SANS CLAPET

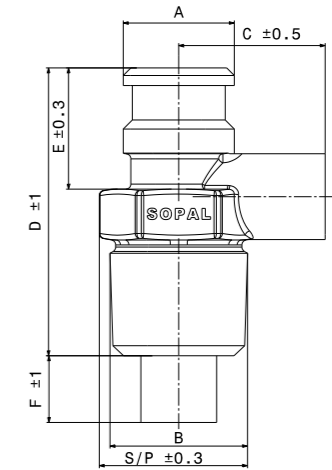
ROBINET AVEC PROTECTION OU ROBINET SANS PROTECTION
(SUIVANT NORME EN ISO 14245)
LPG QUICK ON VALVE



DIMENSION						
	A	B	S/P	D	E	F
1	Ø20	G3/4"-14NGT	28	53	17	13
2	Ø20	M26.2 x 2 con10%	28	53	17	13
3	Ø20	25E	28	53	17	13
4	Ø22	G3/4"-14NGT	28	53	17	13
5	Ø22	M26.2 x 2 con10%	28	53	17	13
6	Ø22	25E	28	53	17	13

ROBINET DE GPL AUTOMATIQUE AVEC SOUPAPE DE SÉCURITÉ

LPG AUTOMATIC VALVE WITH PRESSURE RELIEF
(SUIVANT NORME EN ISO 14245)

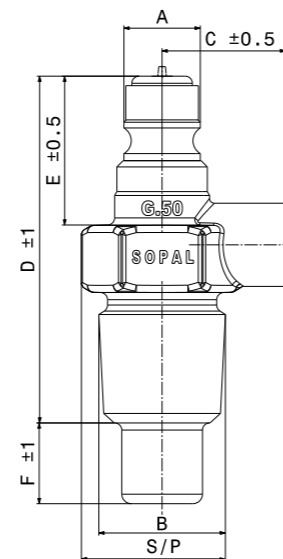


DIMENSION								
	A	B	S/P	C	D	E	F	TARAGE*
1	Ø20	G3/4"-14NGT	28	29	57	24	13	X
2	Ø20	M26.2 x 2 con10%	28	29	57	24	13	X
3	Ø20	25E	28	29	57	24	13	X
4	Ø22	G3/4"-14NGT	28	29	57	24	13	X
5	Ø22	M26.2 x 2 con10%	28	29	57	24	13	X
6	Ø22	25E	28	29	57	24	13	X

* Robinet de gaz taré entre 26 bar et 35 bar suivant demande du client
* Pressure relief valve setting according to customer request: 26bar and 35bar

ROBINET DE GPL AUTOMATIQUE Ø16 AVEC SOUPAPE DE SÉCURITÉ

LPG AUTOMATIC VALVE DIAMETER 16 WITH PRESSURE RELIEF
(SUIVANT NORME EN ISO 14245)



DIMENSION									
	A	B	S/P	C	D	E	F	TARAGE*	PROTECTION
1	Ø16	M26.2 x 2 con10%	30	26	73	31	17	X	X
2	Ø16	3/4"-14NGT	30	26	73	31	17	X	X
3	Ø16	25E	30	26	73	31	17	X	X
4	Ø16	M26.2 x 2 con10%	30	26	73	31		X	
5	Ø16	3/4"-14NGT	30	26	73	31		X	
6	Ø16	25E	30	26	73	31		X	

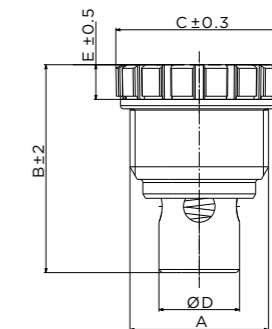
* Robinet de gaz taré entre 26 bar et 35 bar suivant demande du client
* Pressure relief valve setting according to customer request: 26bar and 35bar

BOITES À CLAPET GPL

LPG CAMPING VALVES

BOITE A CLAPET POUR BOUTEILLE DE GPL TÊTE CRANTÉE

A FILETAGE DROIT
(SUIVANT NORME EN ISO 14245)
LPG CAMPING VALVE WITH KNURLED HEAD (STRAIGHT THREAD)

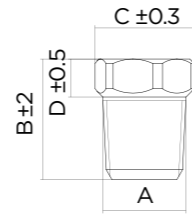


DIMENSION						
	A	B	C	D	E	REMARQUE / NOTE
1	M22 x 1.25	33	27	Ø13	7	CAGE EN LAITON / BRASS CAGE

**BOITE A CLAPET POUR BOUTEILLE DE GPL
TÊTE HEXAGONALE**

A FILETAGE CONIQUE AVEC CAGE CACHE
(SUIVANT NORME **EN ISO 14245**)

LPG CAMPING VALVE WITH HEXAGONAL HEAD
(TAPERED THREAD WITH HIDDEN CAGE)

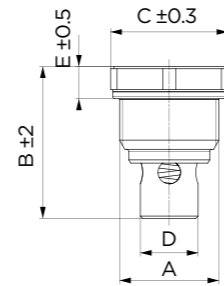


DIMENSION				
	A	B	C	D
1	M23.3 x 2 CON10%	33	26	10
2	M23.3 x 2 CON10%	33	26	06

**BOITE A CLAPET POUR BOUTEILLE DE GPL TÊTE
HEXAGONALE**

A FILETAGE DROIT
(SUIVANT NORME **EN ISO 14245**)

LPG CAMPING VALVE WITH HEXAGONAL HEAD (STRAIGHT
THREAD)

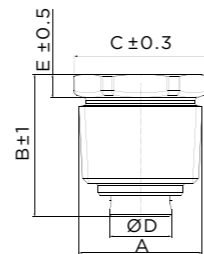
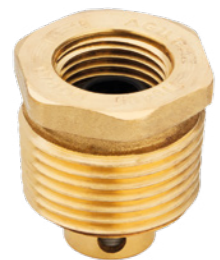


DIMENSION						REMARQUE / NOTE
	A	B	C	D	E	
1	M22 x 1.25	33	26	Ø13	8,5	CAGE EN LAITON / BRASS CAGE
2	M22 x 1.25	33	26	Ø13	7	CAGE EN LAITON / BRASS CAGE

**BOITE A CLAPET POUR BOUTEILLE DE GPL TÊTE
HEXAGONALE**

A FILETAGE CONIQUE
(SUIVANT NORME **EN ISO 14245**)

LPG CAMPING VALVE WITH HEXAGONAL HEAD (TAPERED
THREAD)



DIMENSION						REMARQUE / NOTE
	A	B	C	D	E	
1	M26.6 x 2 con10%	30	26	Ø13	5	CAGE EN LAITON / BRASS CAGE



EU TYPE-EXAMINATION CERTIFICATE

Application of the
MSBFS 2011:3 (The European Parliament and the Council Directive 2010/35/EU of 16 June 2010 on
Transportable Pressure Equipment)

CERTIFICATE NO.: **18-1012985-100, Rev. 5**
This Certificate consists of 03 pages

THIS IS TO CERTIFY THAT THE EQUIPMENT
LPG GAS CYLINDERS VALVES
WITH THE TYPE DESIGNATION/EQUIPMENT DESCRIPTION
RGBFA / RGBFA BAC and RGBFM

MANUFACTURED BY
SOPAL sa.
Route de Gabès Km 1.5
3003 SFAX
Tunisia

is found to comply with the requirements in § 1, chapter 2 (Article 12) and
EN ISO 15995:2019 and EN ISO 14245:2019.

The equipment has been examined with respect to the procedure of conformity assessment as
described in the MSBFS 2011:3 (Directive 2010/35/EU), the current edition of ADR (1.8.7.2) and RID at the time of issuing this
certificate.

APPLICATIONS
Design Pressure min/max: 0 to 30.0 bar(g)
Design Temp. range: -20/+60°C or -20/+90°C (see table here after)
Further details of the product and conditions for the certification are given overleaf.
This Certificate is valid until: **21st MAY 2028**

SOLNA , 2022-06-24
Kiwa Sweden AB
Notified Body No.: 0409



Thierry Tielemans
Senior Design Review Engineer

Notice: The certificate is subject to terms and conditions, if any, overleaf. Any significant changes in design or construction of the product, the quality system or amendments to the
MSBFS 2011:3 (Directive 2010/35/EU) or Standards referenced above may render this certificate invalid. The product liability rests with the manufacturer or his representative in accordance
with the MSBFS 2011:3 (Directive 2010/35/EU), as amended.

Kiwa Sweden AB – Box 7178 - Råsundavägen 12 170 07 Solna Sweden Phone: (+46) 10 479 3000 www.kiwa.se

Page 1 of 3
TPE0_Par1_Type_Examination T222-016_004_180201



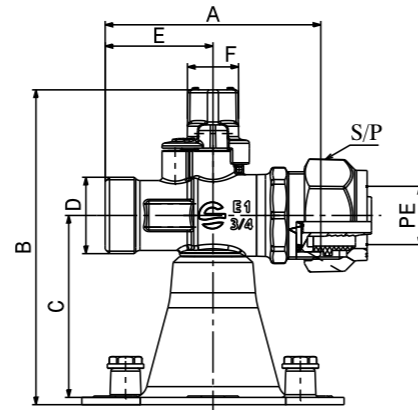
**BRANCHEMENT
POUR LE GAZ**
GAS CONNECTION
ITEMS

BRANCHEMENT POUR LE GAZ

GAS CONNECTION ITEMS

ROBINET EN LAITON À JSC TYPE E1 (AVEC SOCLE) POUR PE À TÊTE CARRÉE

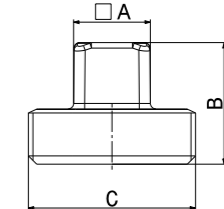
BRASS VALVE WITH SPHERICAL-CONICAL JUNCTION TYPE E1 (WITH BASE) FOR PE WITH SQUARE HEAD



CODE ARTICLE	PE	A	B	C	D	E	F	S/P
2532A01	20	74	108	62,5	G3/4"	37	□ 14	34

BOUCHON MÂLE À JPC TÊTE CARRÉE

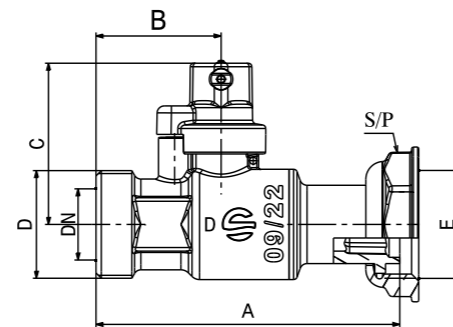
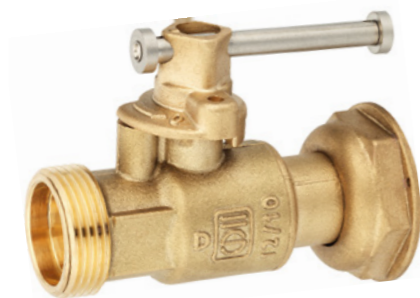
SQUARE HEAD MALE PLUG WITH FLAT METER JOINT



CODE ARTICLE	A	B	C
5015A01	14	22	6/20

ROBINET COMPTEUR À JPC DE TYPE D

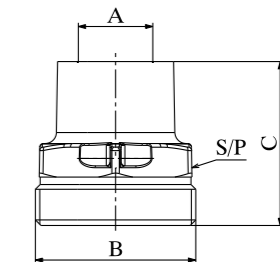
VALVE METER WITH FLAT METER JOINT TYPE D



CODE ARTICLE	DN	A	B	C	D	E	S/P
2533A01	20	85	35	45,5	6/20	6/20	36

MAMELON 1 PIÈCE À JPC MÂLE À BRASER SUR Cu

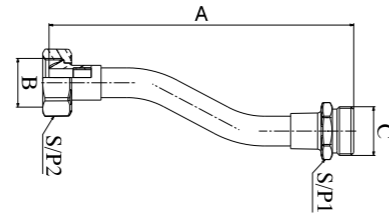
ONE PIECE MALE NIPPLE WITH FLAT METER JOINT TO BRAZE ON COPPER



CODE ARTICLE	A	B	C	S/P
14CBA01	Ø28	10/32	44	41
14CAA01	Ø35	10/32	44	41

ALLONGE CONTRE COUDE À JSC À BRASER SUR Cu MÂLE FEMELLE

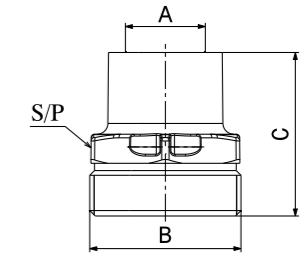
MALE-FEMALE EXTENSION ELBOW WITH SPHERICAL-CONICAL JUNCTION TO BRAZE ON COPPER



CODE ARTICLE	A	B	C	S/P1	S/P2
TB31A01	164	G3/4"	G3/4"	27	32

MAMELON 1 PIÈCE À JPG MÂLE À BRASER SUR Cu

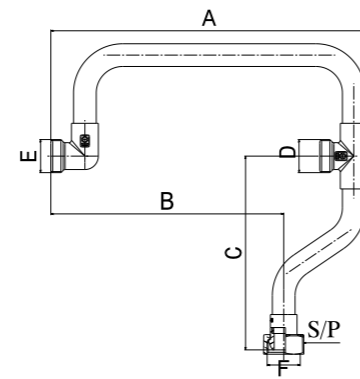
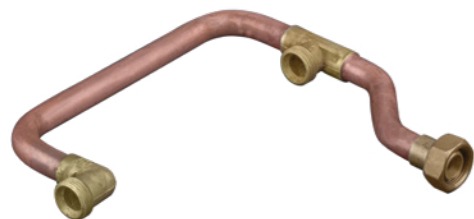
ONE PIECE MALE NIPPLE WITH FLAT GAS GASKET TO BRAZE ON COPPER



CODE ARTICLE	A	B	C	S/P
14GLA01	Ø28	G1"1/4	45	41

TUBULURE DOUBLE COMPTAGE À JSC À BRASER SUR Cu

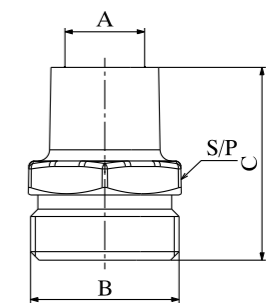
DUAL COUNTING TUBING WITH SPHERICAL-CONICAL JUNCTION TO BRAZE ON COPPER



CODE ARTICLE	A	B	C	D	E	F	S/P
TB33A01	251	184.5	153.5	G3/4"	G3/4"	G3/4"	32

MAMELON 1 PIÈCE À JSC MÂLE À BRASER SUR Cu

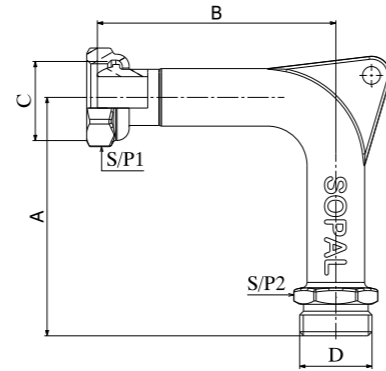
ONE PIECE MALE NIPPLE WITH SPHERICAL-CONICAL JUNCTION TO BRAZE ON COPPER



CODE ARTICLE	A	B	C	S/P
14C9A01	Ø16	G3/4"	34	27

RACCORD COUDÉ 90° À JSC MÂLE FEMELLE AVEC PATTE DE FIXATION

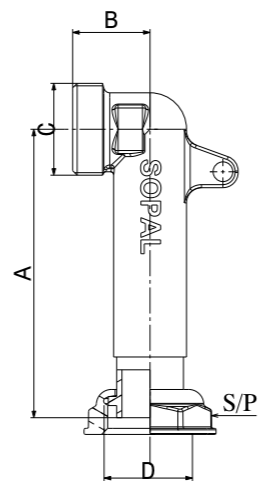
90° ELBOW FITTING WITH MALE FEMALE SPHERICAL-CONICAL JUNCTION WITH FIXING BRACKET



CODE ARTICLE	A	B	C	D	S/P1	S/P2
13NCA01	87	87	G3/4"	G3/4"	32	27
13REA01	60	132	G3/4"	G3/4"	32	27

RACCORD COUDÉ LONG À 2 PIÈCES À JPC MÂLE FEMELLE AVEC PATTE DE FIXATION

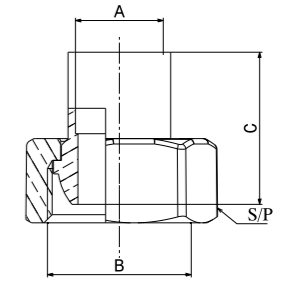
LONG 2 PIECES ELBOW FITTING WITH MALE FEMALE FLAT METER JOINT CONNECTION AND FIXING BRACKET



CODE ARTICLE	A	B	C	D	S/P
13MFA01	95	25,5	6/20	6/20	36
13RDA01	109	37	10/32	10/32	50

RACCORD À 2 PIÈCES À JSC FEMELLE À BRASER SUR Cu

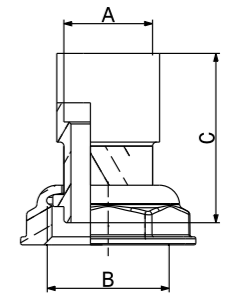
2 PIECES FITTING WITH FEMALE SPHERICAL-CONICAL JUNCTION TO BRAZE ON COPPER



CODE ARTICLE	A	B	C	S/P
13HDA01	Ø16	G3/4"	28	32
13N4A01	Ø35	G1 1/2"	42	55

RACCORD À 2 PIÈCES À JPC FEMELLE À BRASER SUR Cu

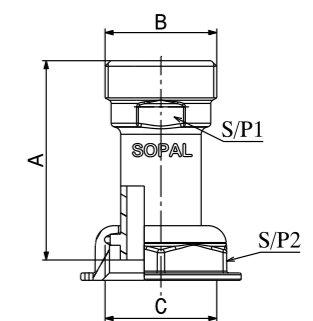
2 PIECES FITTING WITH FEMALE FLAT METER JOINT CONNECTION TO BRAZE ON COPPER



CODE ARTICLE	A	B	C	S/P
13HCA01	Ø22	6/20	42	36
13N3A01	Ø28	10/32	36	50
13HPA01	Ø54	40/50	70	70

RACCORD DROIT A 2 PIECES A JPC MÂLE FEMELLE

2 PIECES STRAIGHT FITTING WITH MALE FEMALE FLAT METER JOINT CONNECTION



CODE ARTICLE	A	B	C	S/P1	S/P2
13NDA01	50	6/20	6/20	24	36
13RCA01	50	10/32	10/32	34	50

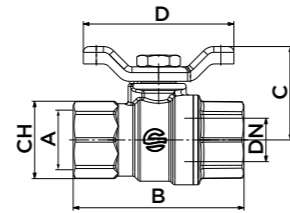


**VANNES
ET ROBINETS
POUR LE GAZ**
GAS BALL VALVES

VANNES À BOISSEAUX SPHÉRIQUES POUR LE GAZ

GAS BALL VALVES

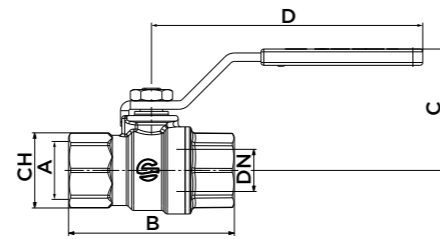
VANNE GAZ A BS FF AVEC PAPILLON
FF GAS BALL VALVE WITH BUTTERFLY HANDLE



CODE ARTICLE	A	DN	B	C	D	CH
01B4A03	1/2"	15	60	30	50	27
01ASA03	3/4"	15	65	30	50	30

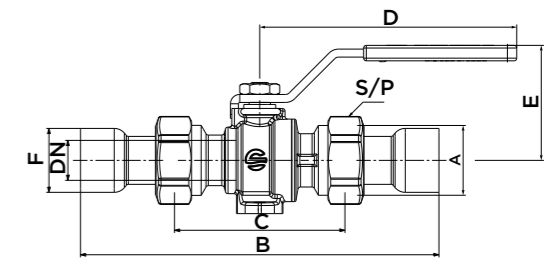
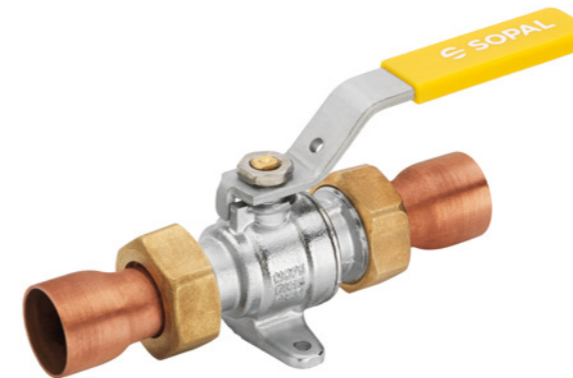


VANNE GAZ A BS FF AVEC LEVIER
FF GAS BALL VALVE WITH LEVER HANDLE



CODE ARTICLE	A	DN	B	C	D	CH
01BQA03	1/2"	15	60	43	95	27
01BNA03	3/4"	20	65	50	96	33
01BTA03	1"	25	80	60	118	40
01BRA03	1 1/4	30	80	60	118	50
01BSA03	1 1/2	39	95	68	155	58
01BPA03	2"	48	105	77	155	70

VANNE GAZ A BS APPLIQUE BUSE CUIVRE AVEC LEVIER
GAS BALL VALVE WITH FLANGED COUPLING

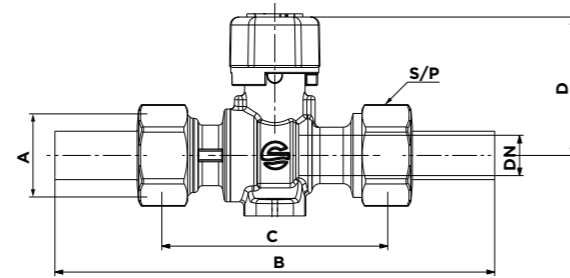


CODE ARTICLE	A	DN	B	C	D	E	F	S/P
2551A03	3/4"	15	135	65	95	43	22	30
25AEA03	1"	20	155	70	95	50	28	36

ROBINETS DOMESTIQUES POUR LE GAZ

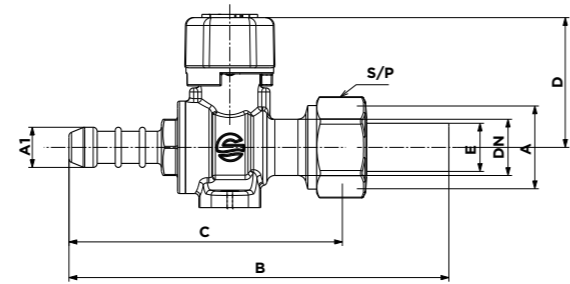
DOMESTIC VALVES FOR GAS

ROBINET DE GAZ DOMESTIQUE AVEC BUSES
DOMESTIC GAS VALVE WITH NOZZLES



CODE ARTICLE	A	DN	B	C	D	S/P
2521A03	1/2"	10	110	55	32	23
2522A03	1/2"	14	115	55	32	24
2536A03	1/2"	16	120	55	32	24
2524A03	3/4"	22	135	65	38	30

**ROBINET DE GAZ DOMESTIQUE
PORTE CAOUTCHOUC AVEC BUSE**
DOMESTIC GAS VALVE WITH RUBBER SEAL AND NOZZLE



CODE ARTICLE	A	A1	E	DN	B	C	D	S/P
2557A03	1/2"	10	10	10	95	70	32	23
2523A03	1/2"	10	14	10	100	70	32	24
2520A03	1/2"	16	14	10	100	70	32	24
2549A03	1/2"	16	16	10	100	70	32	24



**TUNISIE / SIÈGE SOCIAL:**

Route de Gabès km 1,5 - 3003 Sfax
Tél. : +216 74 46 89 00
Fax : +216 74 46 82 18
E-mail : ventes@sopal.com

MAROC / SOPAMAR:

Tél. : +212 522 69 10 23
E-mail : maroc@sopal.com

CÔTE D'IVOIRE / SOPAL AFRIQUE:

Tél. : +225 27 22 41 82 13
Mob. : +225 07 57 75 54 70
E-mail : ci@sopal.com



SOPAL



sopal_official



SOPAL



SOPAL

www.sopal.com