

DES SOLUTIONS POUR LES  
FABRICANTS DE BATTERIES



**STONHARD®**

FABRICANT ET INSTALLATEUR DE SOLS, MURS ET REVÊTEMENTS SANS SOUDURE



DES SOLUTIONS UNIQUES  
POUR CHAQUE ZONE DE VOTRE  
ÉTABLISSEMENT



# LA SOLUTION ULTIME ET TRANSPARENTE POUR LES USINES DE FABRICATION DE BATTERIES

La croissance stupéfiante des véhicules électriques a entraîné une augmentation sans précédent de la fabrication de batteries. Cette industrie en pleine croissance exige de ses responsables qu'ils investissent dans les actifs appropriés pour garantir les performances optimales de leurs installations. Il s'agit notamment des sols, des murs et des revêtements.

**STONHARD**  
EST. 1922

## LES AVANTAGES EN UN COUP D'ŒIL

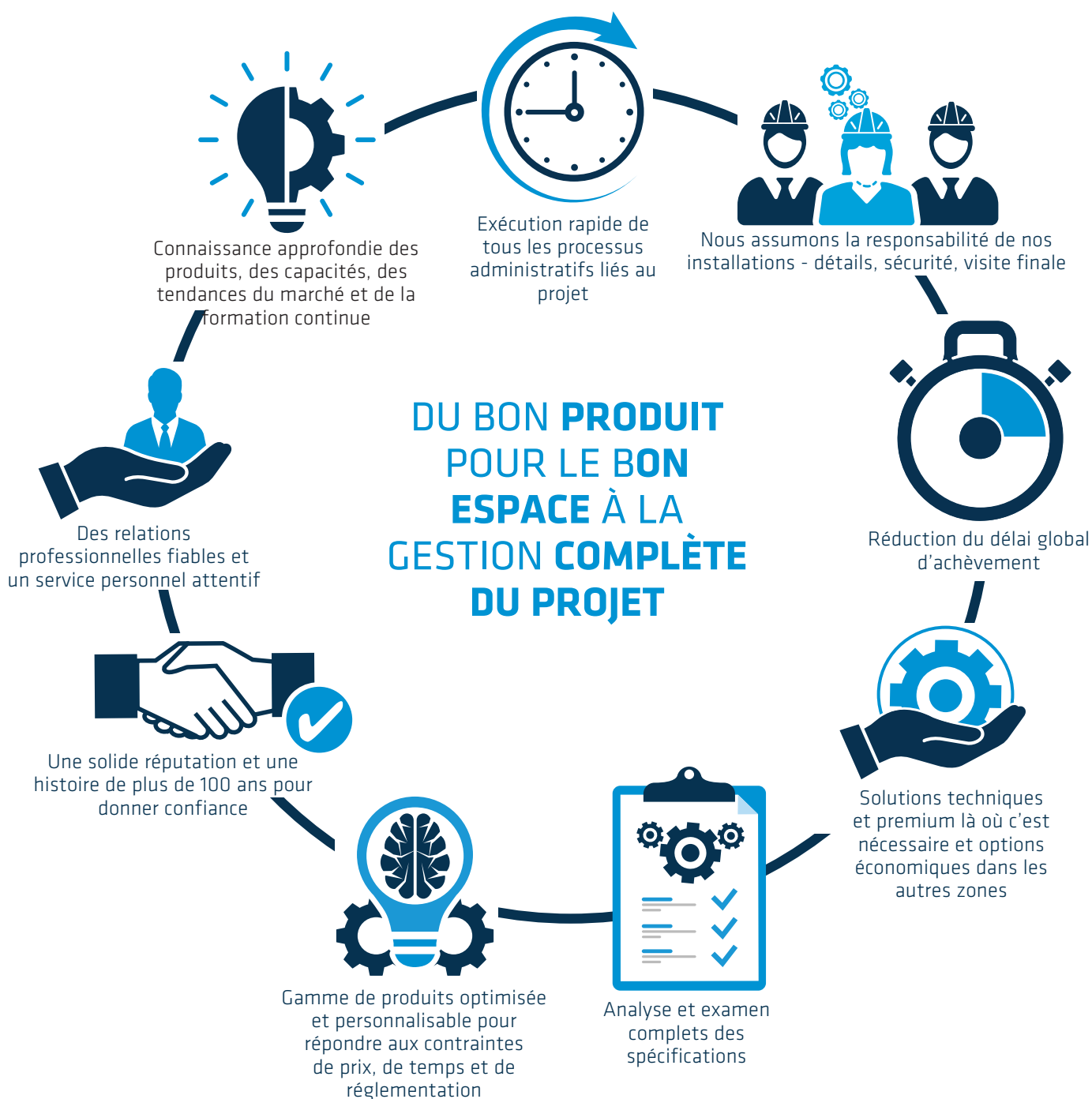
- Durabilité accrue
- Résistance accrue aux produits chimiques et aux taches
- Résistance accrue au glissement et à l'abrasion
- Propriétés d'absorption acoustique
- Propriétés de résistance aux chocs thermiques
- Contrôle de l'électricité statique et propriétés ESD
- Faible teneur en COV
- Propriétés anti-étincelles
- Certifié ISO 9001
- Certifié ISO 45001

ZONE DE PRODUCTION

# POURQUOI CHOISIR STONHARD ?

Peu d'entreprises peuvent se prévaloir d'un héritage de 100 ans d'existence ou de la réputation d'apporteur de solutions sur laquelle Stonhard s'est construit. Depuis plus d'un siècle, nous fournissons un service éprouvé de fournisseur unique, couvrant à la fois vos produits et leur installation. Du début à la fin de votre projet, des spécifications techniques et de la conception jusqu'à la gestion du chantier et sa réception, vous travaillez directement avec nous. Nous restons votre partenaire de confiance aujourd'hui et pour les décennies à venir.

## UNE SOLUTION COMPLÈTE CLÉ EN MAIN



Les solutions de revêtement de sol Stonhard pour **les usines de production de batteries** sont **conçues et élaborées** pour répondre aux **besoins** spécifiques de votre installation. Notre équipe vous fournira le meilleur système pour votre environnement



### SOLS RÉSISTANTS AUX PRODUITS CHIMIQUES POUR LES ZONES DE MIXING ET DE COATINGS

Cette première étape de la fabrication des électrodes comprend le mélange et l'enrobage et, malgré les précautions prises, les accidents ne sont pas rares. Les systèmes de sols, de murs et de revêtements résistants aux produits chimiques possèdent des propriétés qui protègent ces zones contre les déversements, les éclaboussures d'acides, de bases, de solvants et d'autres éléments corrosifs.

### DURABILITÉ POUR LES ZONES DE FABRICATION GÉNÉRALE

La durabilité est une caractéristique essentielle des sols dans toute usine de fabrication de batteries en raison de la présence d'équipements lourds. Les sols Stonhard offrent une résistance élevée à la compression et aux chocs, et sont conçus pour résister au trafic piéton et mécanisé dans les zones de découpe, d'empilage de cellules, de calandrage et de soudage de languettes.

### À L'ÉPREUVE DES ÉTINCELLES ET CONTRÔLE SUPÉRIEUR DE L'ÉLECTRICITÉ STATIQUE

Sur les sols standard, il est très facile d'accumuler des charges statiques par frottement. Les sols ESD de Stonhard, également connus sous le nom de sols dissipateurs, offrent un contrôle statique supérieur et protègent le personnel et les équipements contre les étincelles, les chocs et les explosions grâce à l'utilisation de primaires chargés en fibres de carbone. Dans la plupart des usines de fabrication de batteries, cette caractéristique devient nécessaire pendant le remplissage électrique et la phase de test de fin de ligne (EoL).

### SOLUTIONS HYGIÉNIQUES POUR LES CANTINES ET LES TOILETTES

Les sols sans joints sont intrinsèquement hygiéniques, ils protègent contre les bactéries et offrent un environnement sain à faible teneur en COV. Nos sols sont également résistants aux taches et restent faciles à nettoyer, ce qui permet d'économiser du temps et de l'argent. Cette caractéristique est très appréciée dans les cantines, les toilettes et les vestiaires.



## ENTREPÔT/STOCKAGE DE MATIÈRES PREMIÈRES

Une solution résistante à l'abrasion, à fort trafic, qui résistera à une utilisation constante dans des environnements très fréquentés tels qu'un entrepôt.

## ZONES DE MIXING

Système de revêtement de sol résistant aux chocs, au glissement et aux produits chimiques qui offre un environnement sûr aux employés tout en prévenant les glissades et les chutes.

## ROLL PRESS

Système de revêtement de sol à haute résistance qui peut supporter de lourdes charges grâce à une résistance à la compression améliorée.

## NOTCHING & SLITTING

Systèmes résistants à l'abrasion et aux chocs conçus pour les machines lourdes.

## FOURS CATHODIQUES ET ANODIQUES

Systèmes de revêtement de sol sans joints, faciles à nettoyer, offrant des propriétés de cyclage thermique et une résistance au glissement pour éviter les glissades et les chutes.

## DIE CUTTING & STACKING

Sols résistants à l'abrasion qui supportent l'usure causée par les pieds, les AGV, le trafic mécanique et l'équipement.

## ZONE RAYONS X

Les sols ESD offrent un contrôle statique supérieur et une ergonomie inégalée tout en prolongeant la longévité du sol de votre salle de radiologie.

## WELDING & SEALING

Sols électrostatiques et systèmes muraux résistants aux produits chimiques qui protègent contre les charges statiques ainsi que contre les déversements et les fuites.

## CELL STORAGE

Systèmes de sols et de murs résistants aux produits chimiques qui protègent ces zones contre les déversements et les éclaboussures de toutes sortes.

## ASSEMBLAGE DES MODULES

Système de revêtement de sol résistant aux décharges électrostatiques (ESD) et aux produits chimiques, qui supporte le trafic piétonnier et améliore la nettoyabilité. improves cleanability.

## ESSAIS

Sols ESD qui réduisent l'accumulation de frottement dans les environnements de test et résistent à un trafic constant de roues.

## ZONE "MODULE CACHE"

Sol électrostatique conçu pour éviter les étincelles, les chocs et les charges statiques causées par le frottement dans les zones "module cache" et pour aider à protéger le personnel.

## LES ZONES SUPPLÉMENTAIRES

### COMPRENENT :

- Salle de repas et toilettes
- Cafétérias et cuisines
- Centres médicaux
- Aires de service pour les pompiers et les ambulances
- Aires de marche extérieures

**NOUS AVONS DES SOLUTIONS POUR CHAQUE ZONE DE VOTRE INSTALLATION!**

### **ZONE DE REMPLISSAGE D'ÉLECTROLYTE**

Sols résistants aux produits chimiques et aux taches, conformes aux normes ISO 7 et offrant de meilleures propriétés de décharge électrostatique.

### **FOURS DE CUISSON**

Systèmes capables de résister aux chocs thermiques et aux cycles thermiques tout en étant faciles à nettoyer.

### **STANDING & AGING**

Un système de revêtement de sol sans joint donc facile à nettoyer qui offre une résistance supplémentaire tout en rendant le nettoyage moins laborieux.

### **STOCKAGE DE PRODUITS CHIMIQUES**

Protection intérieure et extérieure des parcs de stockage et des zones de stockage de produits chimiques, renforcée par des éléments techniques (fibres) afin d'empêcher l'infiltration de solvants nocifs dans le sol.

### **QUAI D'EXPÉDITION EXTÉRIEUR**

Système de revêtement de sol résistant aux chocs, à l'abrasion et aux produits chimiques, qui supporte le passage constant des chariots élévateurs et améliore la facilité de nettoyage.

### **PRODUITS FINIS**

Système de revêtement de sol résistant aux chocs, à l'abrasion et aux produits chimiques, qui supporte un trafic constant de piétons, de roues et de chariots élévateurs, tout en améliorant la nettoyabilité.

### **ASSEMBLAGE DE MODULES & ENTREPÔT D'EMBALLAGE**

Système de revêtement de sol résistant aux chocs, à l'abrasion et aux produits chimiques, qui supporte un trafic piétonnier et roulant constant et améliore la nettoyabilité.

### **REMISE EN ÉTAT**

Un système puissant et très résistant avec des propriétés de résistance aux chocs accrues et qui reste facile à nettoyer.



## STOCKAGE DES VÉHICULES ÉLECTRIQUES AVANT QU'ILS NE PRENNENT LA ROUTE

La phase de “mariage” des VE, lorsque la batterie est intégrée à la carrosserie, est une étape extrêmement cruciale de la fabrication des voitures électriques. Au cours de cette phase, des machines lourdes telles que l’AGV (Automated Guided Vehicle) sont utilisées et le sol est soumis à une pression intense. Stonhard fournit des sols durables avec une résistance élevée à la compression pour résister à la pression et à l’impact causés par l’équipement lourd et les machines dans des domaines tels que :

- Espaces de fabrication des véhicules
- Ateliers de carrosserie
- Zones de peinture et de revêtement
- Zones d’assemblage général
- Laboratoires d’inspection
- Centre de tri des matériaux



**COULOIR**  
Stonglaze

### SYSTÈMES MURAUX AVEC FINITION LISSE

Lisses et sans joints, nos systèmes muraux Stonglaze résistent aux éclaboussures, aux déversements, aux fumées et à l'abrasion. Ces formulations peuvent être appliquées sur du béton, des blocs, des panneaux de ciment ou des cloisons sèches et sont expressément conçues pour les environnements hygiéniques. Les formulations expertes offrent un énorme retour sur investissement dans les usines de fabrication de batteries automobiles, car elles ne laissent aucune place aux particules pour se lier et créer une étincelle, offrant ainsi une expérience totalement hygiénique et sans faille.

### PROTECTION HYGIÉNIQUE DES MURS PAR NOTRE PARTENAIRE COMMERCIAL

Stonhard s'est associé à un partenaire commercial pour maximiser la technologie, en créant des systèmes muraux qui protègent les installations de fabrication de batteries. Il n'y a pas de cavités derrière les plinthes ou les bordures, ce qui assure une transition hygiénique et arrondie entre le sol et les bordures. Les germes et les bactéries ne peuvent donc pas se développer. Les joints sont finis avec un mastic hygiénique unique et avancé, et l'installation est rapide et facile. Les sols sans joints de Stonhard, résistants aux produits chimiques, et les bordures s'intègrent naturellement, offrant à votre établissement une solution clé en main à long terme.



**ENTREPOTS**  
Curbs

### SYSTÈMES DE REVÊTEMENT STONHARD

Les résines chimiques haute performance de Stonhard offrent une protection exceptionnelle pour les environnements ultra-corrosifs et fonctionnent dans des conditions physiques extrêmes. Nos systèmes de revêtement Stonchem présentent une excellente résistance aux acides sulfuriques concentrés, à l'acide fluorhydrique, aux solvants chlorés et aux caustiques, ainsi qu'aux oxydants tels que l'acide nitrique et l'acide chromique concentrés.



**AMBALLAGE ET DISTRIBUTION**  
Stonchem



## LE DÉVELOPPEMENT DURABLE EST UN DEVOIR ET NON UN DÉSIR

La Terre est la seule chose que nous ayons tous en commun et la plus grande menace pour notre planète est de croire que quelqu'un d'autre la sauvera. Contrairement à de nombreux autres produits de revêtement de sol, les sols époxy font partie intégrante de la structure de votre bâtiment, de sorte qu'ils ne finiront pas dans une décharge après leur longue durée de vie ou lorsqu'un changement est souhaité. Nos équipes de recherche et de développement travaillent toujours avec diligence en coulisses pour intégrer la durabilité dans tous nos produits et projets.

Chez Stonhard, nous utilisons des matériaux durables et rapidement renouvelables pour nous assurer que nous contribuons au maintien d'un environnement sain. Les solutions de revêtement de sol telles que Stonclad GR sont produites avec 25 % de verre recyclé, tandis que Stonclad G2 et Stonblend GSI-G utilisent du verre recyclé et des résines d'origine végétale. Nos sols peuvent également être considérés comme respectueux de l'environnement en raison de l'élimination des matériaux lors de leur remplacement. Contrairement à de nombreux autres produits, les sols sans joints font partie de la structure même du bâtiment, ce qui en fait un choix optimal pour les usines de fabrication de véhicules électriques.

### LES AVANTAGES EN UN COUP D'ŒIL

- S'engager pour une planète plus saine
- Respecter les réglementations et les critères de faibles émissions
- Promouvoir l'utilisation de matériaux recyclés ou renouvelables

Nous sommes également fiers d'être membres du Green Building Council et nous travaillerons avec vous pour réduire votre empreinte carbone et obtenir votre certification LEED.

# NOUS SOMMES VOTRE POINT DE CONTACT UNIQUE ET NOUS JOUISSONS D'UNE RÉPUTATION DE LEADER DANS LE SECTEUR, À LAQUELLE VOUS POUVEZ FAIRE CONFIANCE

## RELATIONS

Notre approche en mode partenariat et notre force de vente directe vous offrent un point de contact unique et facilement accessible. Voyez notre ingénieur commercial et notre prescripteur technique local, comme vos experts techniques et vos gestionnaires de projet. Ils vous accompagneront de la sélection du produit à la réception finale du chantier. Stonhard offre également des ressources étendues et des équipes de suivi pour les comptes clés internationaux, travaillant collectivement avec vous pour apporter des solutions à long terme.

## RESPONSABILITÉ

Notre large gamme de produits et de processus de haute performance conformes aux BMP (Good Manufacturing Practice) est conçue pour répondre aux environnements les plus exigeants de la fabrication de batteries et de l'industrie automobile, et elle est soumise à des protocoles de sécurité rigoureux. Toutes nos équipes d'installation sont conformes aux normes OSHA (ISO 45001). Grâce à notre certificat ISO 45001, nous respectons la norme ISO en matière de santé et de sécurité sur le site. Nos équipes soucieuses de la sécurité travaillent avec des EPI, des filtres HEPA et la documentation relative à la sécurité sur le site est facilement accessible à tout le personnel sur site et hors site afin de maintenir les normes de sécurité les plus élevées. Nous résolvons les problèmes en temps réel, nous sommes certifiés ISO 9001 et nous assumons la responsabilité des produits et de l'installation.

## RÉPUTATION

Nous savons que vous comptez sur des partenaires industriels en qui vous pouvez avoir confiance pour vos installations. Stonhard est fier de sa réputation et de son approche hautement personnalisée de la communication et du service. Nous avons cultivé des relations professionnelles fiables avec des clients qui opèrent dans des environnements parmi les plus exigeants. Avec plus d'un siècle d'expérience en ingénierie technique, en résolution de problèmes en temps réel et en installation, il n'y a pas de défi que nous ne puissions relever.



ASSAMBLAGE



ZONE DE LAVAGE

# LA DIFFÉRENCE STONHARD

Un siècle à résoudre les problèmes des clients, un seul point de contact, des ventes directes avec un soutien complet à la conception, à la gestion de projet, à l'assistance technique et aux comptes clés internationaux. Où que vous soyez dans le monde, le résultat final est le même - des produits et une installation identiques.



# STONHARD®

STONHARD.FR



Stonhard estime que les informations contenues dans ce document sont vraies et exactes. Stonhard ne donne aucune garantie, expresse ou implicite, sur la base de cette documentation et n'assume aucune responsabilité pour les dommages consécutifs ou accidentels liés à l'utilisation des produits et systèmes décrits, y compris toute garantie de qualité marchande ou d'adéquation. Les informations contenues dans ce document sont uniquement destinées à l'évaluation. Stonhard ©2023

