

ÉDITION 2022

RECEVEURS SANS RESSAUT

*Les infos techniques et les receveurs
conformes à la réglementation
logements neufs.*

Jacob Delafon
PARIS

Ce que dit le nouvel arrêté...

Article 1er de l'arrêté du 11/09/2020 relatif à l'accessibilité aux personnes handicapées des bâtiments d'habitation collectifs et des maisons individuelles lors de leur construction :

"Pour répondre aux exigences..., une zone de douche accessible correspond à un volume d'une surface rectangulaire de dimensions minimales 0,90 m x 1,20 m et d'une hauteur minimale de 1,80 m. Cette zone est accessible **sans ressaut** par un espace d'usage parallèle, situé au droit de son côté le plus grand."

Ce nouvel arrêté ne remplace pas les anciennes dispositions mais vient les compléter sur un point important qui est la hauteur du ressaut d'un receveur. Là où auparavant une hauteur maximale de 20 mm était tolérée, le nouvel arrêté impose une absence totale de ressaut (intérieur comme extérieur).

Le receveur de douche doit donc être encastré dans le sol et avoir une surface plane avec juste une pente suffisante pour évacuer l'eau jusqu'à la bonde.

Détail important : la surface de 120 x 90 cm est à considérer une fois l'ouvrage terminé, faïence murale posée. Dans le cas d'un receveur installé en niche entre 3 murs, il faudra que sa dimension soit supérieure à 120 x 90 cm. Installé en angle entre 2 murs, l'espace de 120 x 90 cm peut se superposer avec le carrelage de la salle de bains.

POUR QUELLES CONSTRUCTIONS ET À QUELLE DATE ?

Le nouvel arrêté s'applique à tous les dépôts de permis de construire à compter du 1^{er} juillet 2021.

	LOGEMENT NEUF
Maison individuelle à usage propre	avec ou sans ressaut
Maison individuelle à la location	sans ressaut
Collectif en rez de chaussée	sans ressaut
Collectif en étage avec ascenseur	sans ressaut
Collectif en étage sans ascenseur	avec ou sans ressaut

La loi ELAN du 23 novembre 2018 précise que 20 % des logements collectifs doivent être accessibles à la livraison

Les conséquences pour l'espace douche*

Les logements concernés doivent disposer au minimum d'1 douche accessible

DOUCHE ENCASTRÉE = NOUVELLES CONTRAINTES

Un receveur encastré est considéré comme une douche de plain-pied et à ce titre, l'installation doit répondre à certaines caractéristiques :

- Une bonde siphonnée avec une garde d'eau de 50 mm et un débit de 24 l/min,
- Un raccord d'étanchéité entre le receveur et le carrelage ainsi qu'une étanchéité jusqu'à au moins 50 cm autour du receveur,
- Un revêtement antidérapant au moins égal à PN6 et étendu autour du receveur sur 50 cm.

En outre, si la zone de douche est dite ouverte, dépourvue de paroi, les contraintes sont supérieures :

- Il faut une étanchéité totale de la surface de la salle d'eau,
- Une pente d'au moins 1% dans la zone exposée à l'eau,
- Un revêtement antidérapant au moins égal à PN6 sur l'ensemble de la salle d'eau.

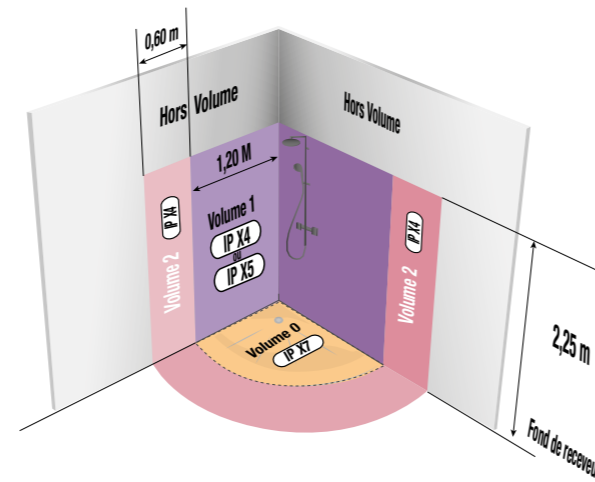
Si à l'inverse, la douche est fermée par une paroi, la dimension de la salle d'eau doit permettre la manœuvre d'un fauteuil roulant (cercle de 150 cm de diamètre) sans se superposer au receveur.

NORME ÉLECTRIQUE NF C15/100

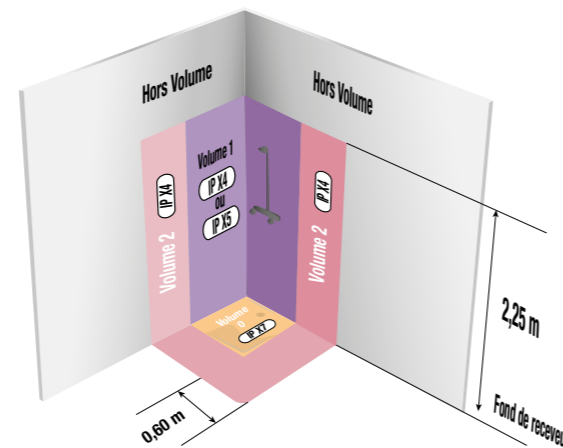
Pour respecter la norme, 2 cas de figures sont à distinguer :

- Si la zone douche est constituée d'une douche carrelée, dite à l'italienne, une prise électrique classique (2P+T) ne peut-être installée qu'en hors volume, soit à plus de 1,8 m du point de sortie d'eau (1,20 m + 0,6 m).
- Si un receveur est encastré, le hors volume se situe au-delà des 0,6 m des bords du receveur.

VOLUMES ÉLECTRIQUES SI DOUCHE SANS RECEVEUR



VOLUMES DOUCHE AVEC RECEVEUR ENCASTRÉ



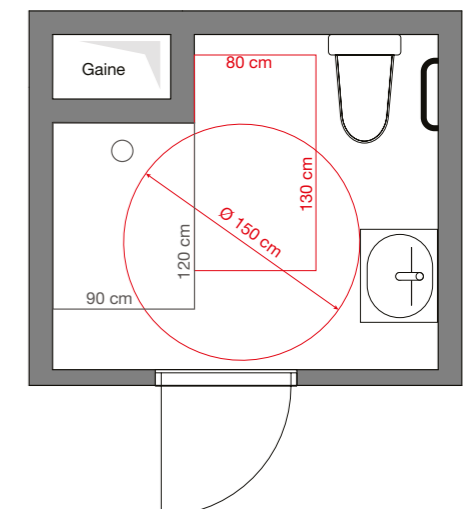
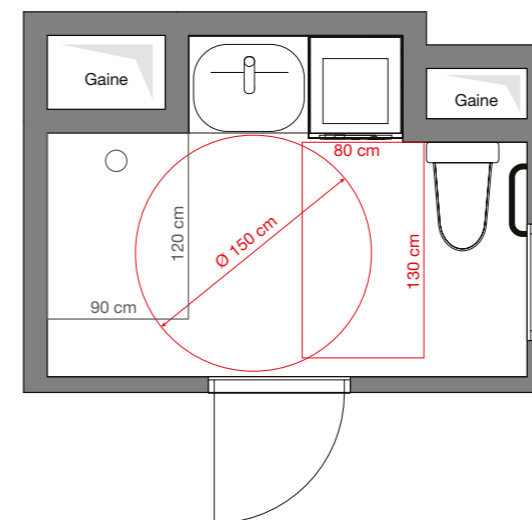
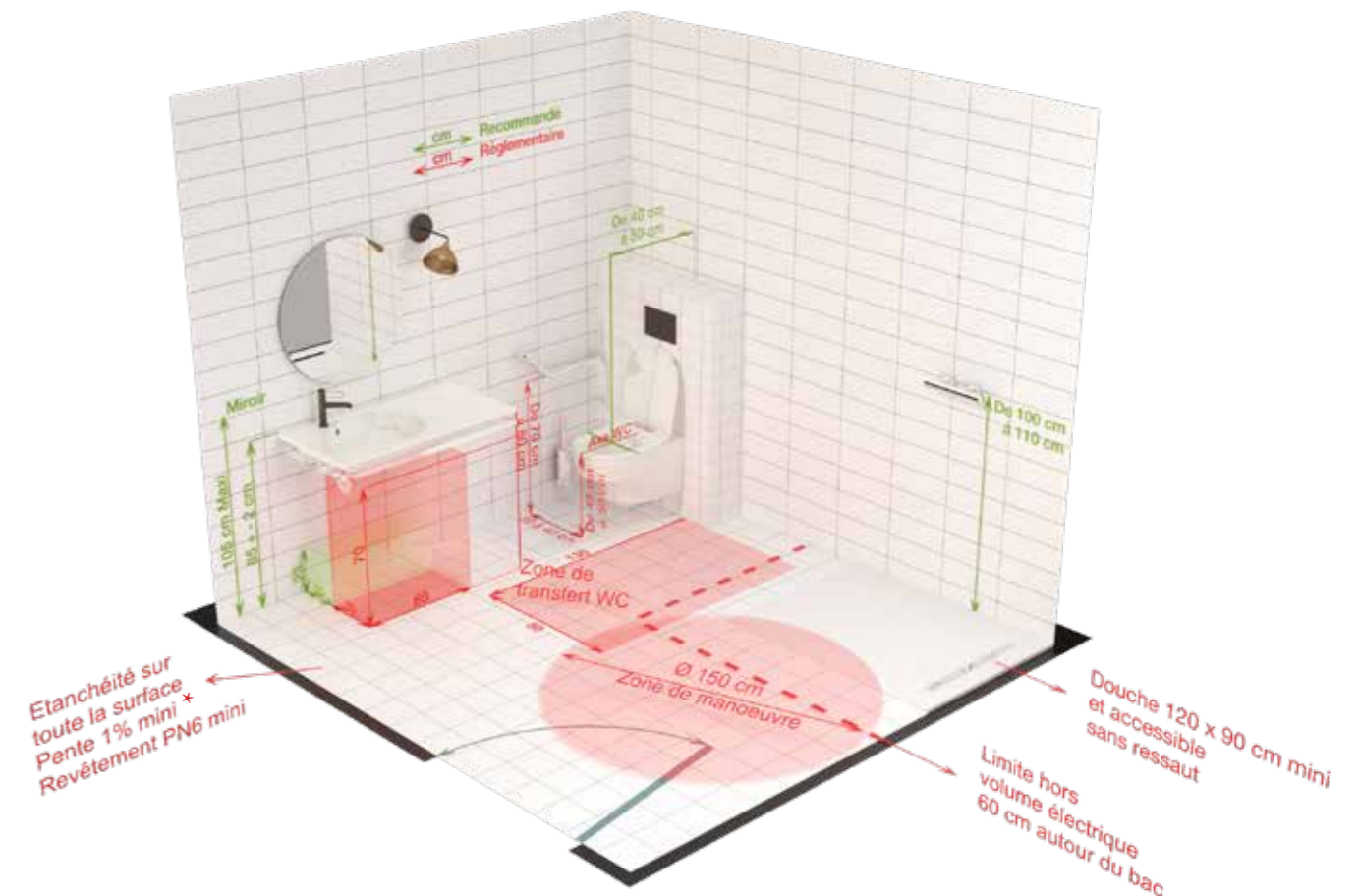
Note : la pose d'un receveur de douche permet de contenir le volume 1 et donc de réduire la surface de la salle de bains contrairement à une douche carrelée ou en PVC.

CAS PARTICULIER DES TMA (TRAVAUX MODIFICATIFS ACQUÉREUR)

Une douche non conforme à l'arrêté est possible en TMA mais :

- Il faudra que l'installation soit réversible afin qu'une douche conforme soit réalisable sans gros travaux, c'est à dire sans toucher au gros œuvre et sans devoir modifier la surface de la salle d'eau.
- Si la zone douche fait moins de 120 x 90 cm, ce qui est possible, il faudra prévoir son extension et anticiper la surface de la salle d'eau afin de respecter la zone de manœuvre d'un fauteuil roulant (cercle de 150 cm de diamètre).
- La pose d'une baignoire est également possible mais toujours sous réserve d'une installation réversible sans intervention sur le gros œuvre.

EXEMPLE DE SALLE D'EAU CONFORME À L'ARRÊTÉ DU 11 SEPTEMBRE 2020 CAS D'UNE DOUCHE OUVERTE, SANS PAROI



* source : Guide pour la mise en oeuvre d'une douche de plain-pied dans les salles d'eau à usage individuel en travaux neufs édité par le CSTB en juillet 2012

* sur la zone située à moins de 180 cm du point d'accroche du flexible

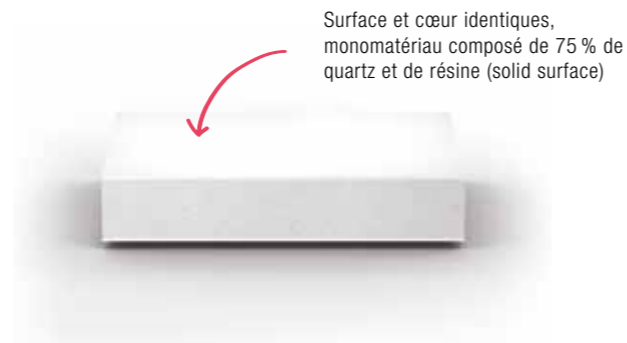
Quel matériau choisir ?



Néoquartz®



Un matériau d'exception composé d'une résine et de 75% de poudre de Quartz. Teinté dans la masse, la teinte est identique en surface et à l'intérieur. Grâce à une charge minérale plus importante, le receveur est 25% plus rigide et plus stable*, 3 fois plus résistant aux rayures*, 2 à 3 fois plus résistant aux chocs et impacts (risque d'éclats) et à l'abrasion*.
* comparativement à des receveurs en résine et gel coat



Aérobloc®



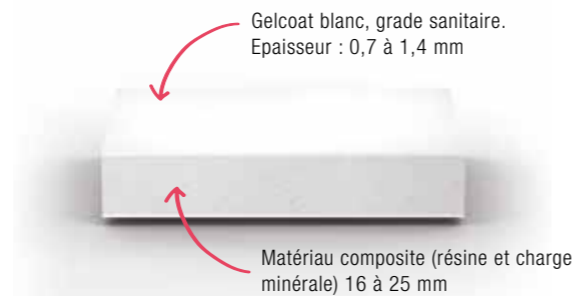
L'Aérobloc® est un matériau exclusif et innovant développé par Jacob Delafon. Ce sandwich composé de 4 couches différentes confère au receveur légèreté et grande résistance mécanique et lui permet de supporter des charges lourdes avec une déformation quasi nulle. (Rupture mesurée à 732 kg en installation surélevée).



Néoroc®



Très robuste, le Neoroc est un matériau composé d'une base de résine et d'une charge minérale, revêtu d'un gel coat sanitaire très résistant et facile à nettoyer. Ce matériau répond au plus haut standard de qualité de l'industrie en termes de résistance mécanique, résistance aux rayures, aux impacts, aux chocs thermiques ainsi qu'aux produits chimiques et aux tâches.







Receveurs de douche sans ressaut Jacob Delafon

(conforme législation ERP et logements neufs 2021)

				
		NEOROC	NEOQUARTZ	AEROBLOC
		SINGULIER	SURFACE	AEROBLOC
Type de pose	Affleurante	•	•	•
Hauteur	3 cm	•	•	•
	4 cm			•
Résistance à la glissance : Norme allemande / française		Classe A / PN12	Classe C / PN24	Blanc brillant PN6 Blanc mat PN12
Carré	80 x 80 cm	•		•
	90 x 90 cm	•	•	•
Rectangulaire	90 x 70 cm	•		
	100 x 70 cm	•		
	100 x 80 cm	•	•	•
	100 x 90 cm	•	•	
	110 x 80 cm	•		
	120 x 70 cm	•		
	120 x 80 cm	•	•	•
	120 x 90 cm	•	•	•
	130 x 80 cm	•		
	130 x 90 cm	•		
	140 x 70 cm	•		
	140 x 80 cm	•	•	•
	140 x 90 cm	•	•	•
	150 x 80 cm	•		
	160 x 70 cm	•		
	160 x 80 cm	•	•	
	160 x 90 cm	•	•	
170 x 70 cm	•			
170 x 80 cm	•	•		
170 x 90 cm	•	•		
180 x 80 cm	•	•		
180 x 90 cm	•			
190 x 80 cm	•			
190 x 90 cm	•			
200 x 80 cm	•			
200 x 90 cm	•			



		Normes		
		XP CEN/TS 16165	DIN 51097	
Angle d'inclinaison		Groupe	Classe	
6° à 12°	Mini AFISB	 PN6	-	
12° à 18°	> 12° Adhérence moyenne	 PN12	A	
18° à 24°	> 18° Adhérence élevée	 PN18	B	
> 24°	> 24° Forte adhérence	 PN24	C	

SURFACE



SURFACE en Néoquartz



Extraplats et réalisés en Neoquartz, un matériau unique constitué de résine et de poudre de quartz, teinté dans la masse, les receveurs Surface offrent ce qu'il y a de mieux comme matériau pour la douche. Ils allient technologie, élégance et robustesse pour une douche épurée et sans contrainte.

MATÉRIAU INNOVANT

- Composé d'une résine et de 75% de poudre de quartz
- Receveur teinté dans la masse
- Redécoupable à la disqueuse diamant

RÉSISTANCE ÉLEVÉE

- 2 à 3 fois plus résistant à l'abrasion, aux rayures et aux chocs*
- Plus rigide et plus stable grâce à une charge minérale plus importante *

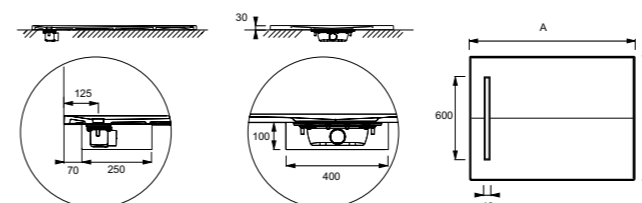
* comparativement à des receveurs en résine et gel coat

DESIGN HAUT DE GAMME

- Matière aspect ardoise
- Extraplat : 3 cm
- Capot de bonde discret en inox brossé
- Antidérapant PN24-classe C, excellent niveau d'adhérence



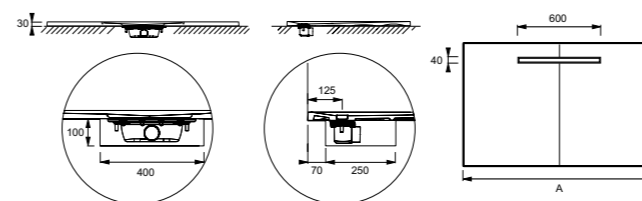
Mm	A	B
E62624	900	900
E62625	1000	800
E62626	1000	900
E62627	1200	800
E62628	1200	900



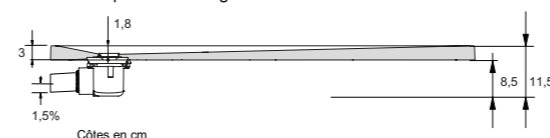
Garde d'eau 50 mm



Mm	A	B
E62629	1400	800
E62630	1400	900
E62631	1600	800
E62632	1600	900
E62633	1700	800
E62634	1700	900
E62635	1800	800



Vue en coupe avec vidage



Forme	Dimensions (cm)	Blanc Gypse
Carré	90 x 90 x 3	E62624-SS2
	100 x 80 x 3	E62625-SS2
	100 x 90 x 3	E62626-SS2
	120 x 80 x 3	E62627-SS2
	120 x 90 x 3	E62628-SS2
	140 x 80 x 3	E62629-SS2
	140 x 90 x 3	E62630-SS2
	160 x 80 x 3	E62631-SS2
	160 x 90 x 3	E62632-SS2
	170 x 80 x 3	E62633-SS2
170 x 90 x 3	E62634-SS2	
180 x 80 x 3	E62635-SS2	

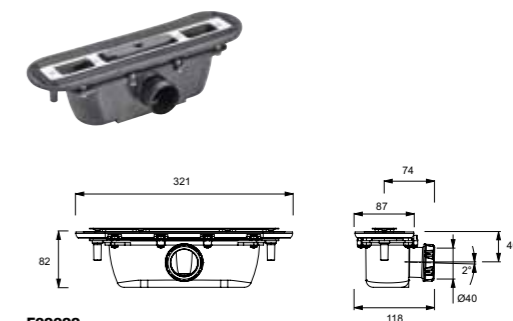
Capot et bonde à commander séparément

Capot en inox brossé pour receveur de 90 à 120 cm **E62620-VS**

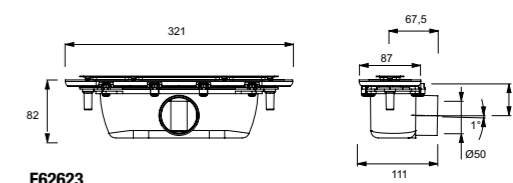
Capot en inox brossé pour receveur de 140 à 180 cm **E62621-VS**

Bonde sortie 40 mm (compatible toutes tailles).
Débit : 30 l/mn. Garde d'eau 50 mm **E62622-NF**

Bonde sortie 50 mm (compatible toutes tailles).
Débit : 30 l/mn. Garde d'eau 50 mm **E62623-NF**



E62622



E62623



PN12

Extraplats et fabriqués en Néoroc, les receveurs Singulier allient design, élégance et robustesse pour une douche épurée et sans contrainte d'accessibilité. La collection Singulier est adaptée aux personnes à mobilité réduite avec une pose encastrée (antidérapant PN 12).

FACILITÉ DE POSE

- Poids allégé de 30% environ par rapport aux receveurs en gel coat standards,
- Fond plat et lisse, sans décaissement autour de la bonde,
- Redécoupable à la disqueuse ou en sur-mesure en usine.

SÉCURITÉ

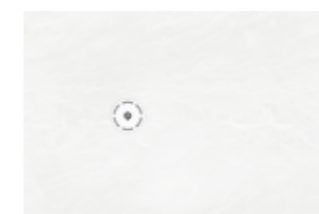
- Accessibilité sans ressaut, hauteur 3 cm,
- Grille en acier inoxydable encastrée dans le receveur,
- Surface antidérapante PN 12 selon la norme XP 05-010.

QUALITÉ

- Réalisé en Néoroc, matériau à base de charge minérale et de résine recouvert d'un gel coat très résistant,
- Matière aspect ardoise mate,
- Réparable sur site.

ESTHÉTIQUE

Un receveur élégant, sans ressaut, redécoupable, réalisable sur mesure et disponible en 33 dimensions.



BLANC (RAL 9003)
-SHM avec capot inox blanc



SABLE CLAIR (RAL 1013)
-MAM avec capot inox brossé



GRIS SAGE (RAL7044)
-MGZ avec capot inox brossé

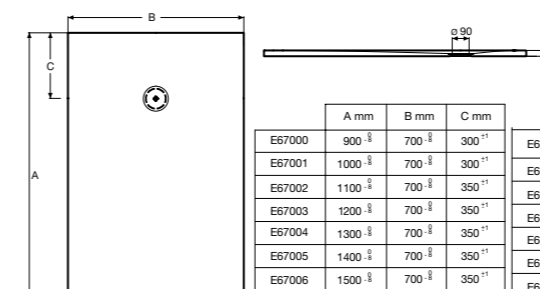


ARDOISE (RAL 7015)
-NAD avec capot inox gris ardoise

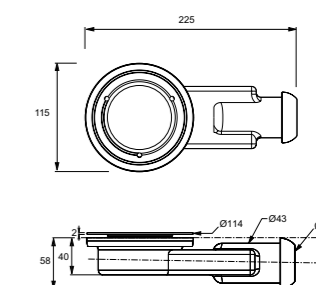
Largeur 70 cm	Code modèle
90 x 70 x 3 cm	E67000
100 x 70 x 3 cm	E67001
110 x 70 x 3 cm	E67002
120 x 70 x 3 cm	E67003
130 x 70 x 3 cm	E67004
140 x 70 x 3 cm	E67005
150 x 70 x 3 cm	E67006
160 x 70 x 3 cm	E67007
170 x 70 x 3 cm	E67008
180 x 70 x 3 cm	E67009
190 x 70 x 3 cm	E67010

Largeur 80 cm	Code modèle
80 x 80 x 3 cm	E67032
100 x 80 x 3 cm	E67011
110 x 80 x 3 cm	E67012
120 x 80 x 3 cm	E67013
130 x 80 x 3 cm	E67014
140 x 80 x 3 cm	E67015
150 x 80 x 3 cm	E67016
160 x 80 x 3 cm	E67017
170 x 80 x 3 cm	E67018
180 x 80 x 3 cm	E67019
190 x 80 x 3 cm	E67020
200 x 80 x 3 cm	E67034

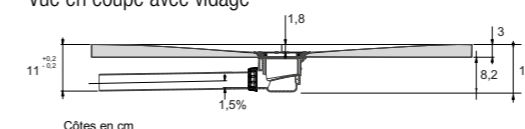
Largeur 90 cm	Code modèle
90 x 90 x 3 cm	E67033
100 x 90 x 3 cm	E67021
110 x 90 x 3 cm	E67022
120 x 90 x 3 cm	E67023
130 x 90 x 3 cm	E67024
140 x 90 x 3 cm	E67025
150 x 90 x 3 cm	E67026
160 x 90 x 3 cm	E67027
170 x 90 x 3 cm	E67028
180 x 90 x 3 cm	E67029
190 x 90 x 3 cm	E67030
200 x 90 x 3 cm	E67035



	A mm	B mm	C mm		A mm	B mm	C mm		A mm	B mm	C mm
E67000	900	700	300	E67032	800	800	400	E67033	900	900	450
E67001	1000	700	300	E67011	1000	800	300	E67021	1000	900	300
E67002	1100	700	350	E67012	1100	800	400	E67022	1100	900	450
E67003	1200	700	350	E67013	1200	800	400	E67023	1200	900	450
E67004	1300	700	350	E67014	1300	800	400	E67024	1300	900	450
E67005	1400	700	350	E67015	1400	800	400	E67025	1400	900	450
E67006	1500	700	350	E67016	1500	800	400	E67026	1500	900	450
E67007	1600	700	531	E67017	1600	800	531	E67027	1600	900	531
E67008	1700	700	631	E67018	1700	800	631	E67028	1700	900	631
E67009	1800	700	631	E67019	1800	800	731	E67029	1800	900	731
E67010	1900	700	731	E67020	1900	800	731	E67030	1900	900	731



Vue en coupe avec vidage



Côtes en cm

E9A1364-CP Vidage

Vidage extra-plat (adapté au capot Singulier). Débit 36 l/mn.
Vidage à commander impérativement avec le receveur.



AEROBLOC en Aérobloc (50% de matériaux recyclés)



NOUVEAU : Existe aussi en antidérapant PN12, blanc mat lisse.

Ce nouveau receveur extraplat certifié NF innove sur 2 points : sa conception sandwich associant fibres de verre, résine et bloc en PET lui confère légèreté et grande résistance à la charge. L'utilisation de PET recyclé représente 60 % du volume total et en fait un receveur vertueux.

ROBUSTESSE

- Grande résistance à la charge, mesurée à 732 kg sans rupture en installation surélevée,
- Conçu en Aerobloc, sandwich de matériaux composites assurant légèreté et rigidité,
- Certifié NF et donc résistant aux impacts, aux chocs thermiques et aux tâches.

FACILITÉ DE POSE SANS RESSAUT

- Fond plat et lisse, sans décaissement à faire autour de la bonde,
- Redécoupable à la disqueuse,
- Réparable sur site,
- Poids réduit, seulement 14 kg au m².

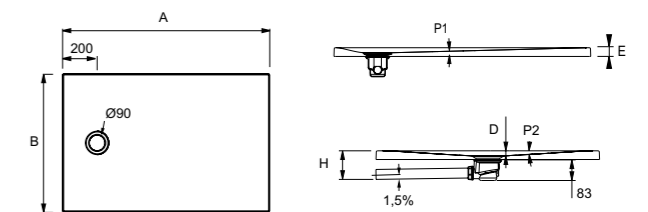
QUALITÉ ET INNOVATION

- Composé à plus de 50% de matériaux recyclés (PET),
- Acrylique, certifié NF et résistant à la glissance classe PN6 adapté aux PMR,
- Fabriqué en France dans notre usine de Troyes,
- Garantie 10 ans.

Coupe du receveur Aerobloc



Bloc de particules haute densité composé de bouteilles plastiques recyclées. Ce matériau est utilisé dans l'architecture et les pales d'éoliennes pour son excellent rapport poids/résistance.

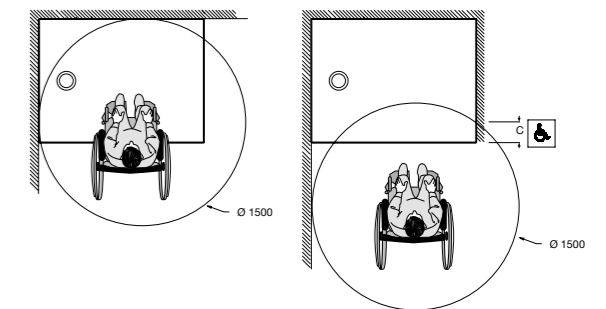


mm	A ⁺⁵ ₋₅	B ⁺⁵ ₋₅	C	D	E ⁺⁵ ₀	H ⁺⁵ ₀	P1	P2
E62101	804	804		15	33	115	2,8%	5,3%
E62102	902	902		15	33	115	2,4%	4,5%
E62103	1005	805		20	38	120	2,7%	7%
E62104	1204	804		20	38	120	2,1%	7%
E62105	1203	903	146	20	38	120	2,1%	6%
E62106	1402	805		25	43	125	2,2%	8,8%
E62107	1402	905	367	25	43	125	2,2%	7,5%

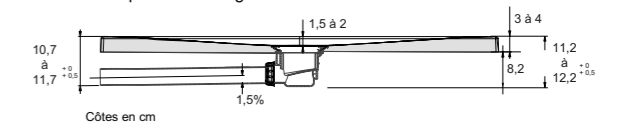
Loi AGEC du 10 février 2020 relative à la lutte contre le gaspillage et à l'économie circulaire

La loi « anti-gaspillage » pour une économie circulaire entend accélérer le changement de modèle de production et de consommation afin de limiter les déchets et préserver les ressources naturelles, la biodiversité et le climat.

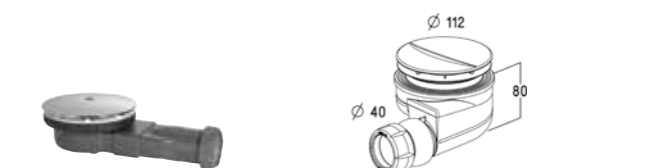
Depuis son lancement en 2018, Aerobloc® a permis de recycler 1 023 083 bouteilles plastiques



Vue en coupe avec vidage



Forme	Dimensions (cm)	Blanc brillant	Blanc Mat PN12
Carré	80 x 80 x 3,3	NF E62101-00	WPM E62101-WPM
	90 x 90 x 3,3	NF E62102-00	WPM E62102-WPM
Rectangulaire	100 x 80 x 3,8	NF E62103-00	WPM E62103-WPM
	120 x 80 x 3,8	NF E62104-00	WPM E62104-WPM
	120 x 90 x 3,8	NF E62105-00	WPM E62105-WPM
	140 x 80 x 4,3	NF E62106-00	WPM E62106-WPM
	140 x 90 x 4,3	NF E62107-00	WPM E62107-WPM



Bonde extraplate
Slim Douche Ø 90 mm, faible encombrement 58 mm, réduit la profondeur de la tranchée. Débit 36 L / min.
E78168-CP Capot chromé
E78168-00 Capot blanc

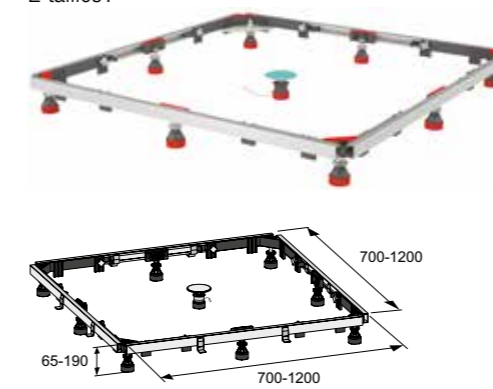
E78161-CP Vidage
Vidage recommandé : NF avec garde d'eau de 50 mm



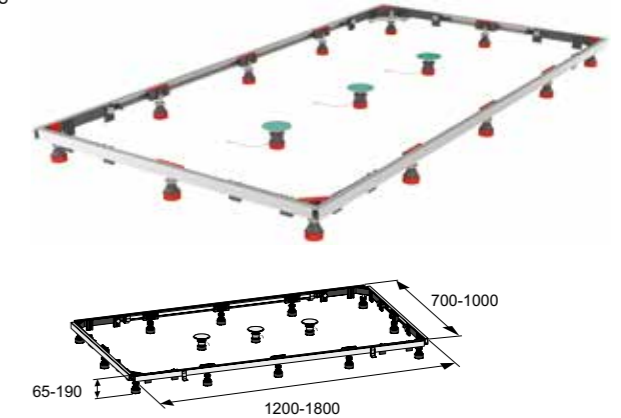
ACCESSOIRES DE POSE

CADRE EN ACIER AVEC PIEDS RÉGLABLES EN HAUTEUR PAR LE DESSUS SANS OUTIL, DE 65 À 190 MM

Adapté aux receveurs surélevés et encastrés, avant ou après coulage de la chape.
2 tailles :



E61426-NF jusqu'à 120 x 120 cm



E61427-NF jusqu'à 100 x 180 cm

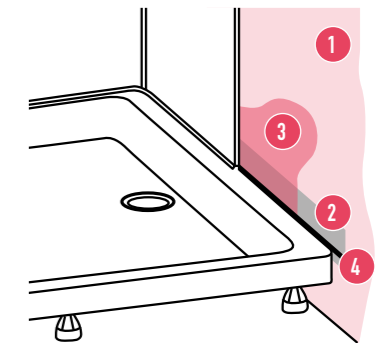
KIT D'ÉTANCHÉITÉ

Parce que le silicone ne suffit pas, 2 kits pour assurer une étanchéité **DURABLE** entre le receveur, le mur et le carrelage.
2 kits suivant le type de pose :



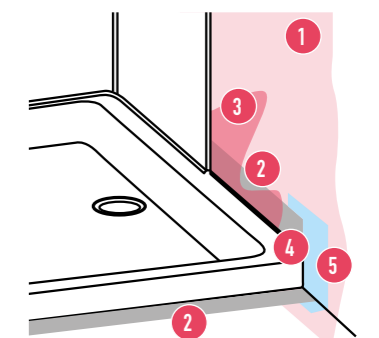
E61428-NF pour receveur surélevé ou posé. Il comprend :
- une bande d'étanchéité souple et autocollante de longueur 3,8 m
- un cordon fond de joint de diam 6 mm et longueur 3,8 m
- un rouleau maroufleur

- 1 Sous couche d'étanchéité liquide
- 2 Bande d'étanchéité
- 3 Sous couche d'étanchéité liquide
- 4 Cordon support de joint

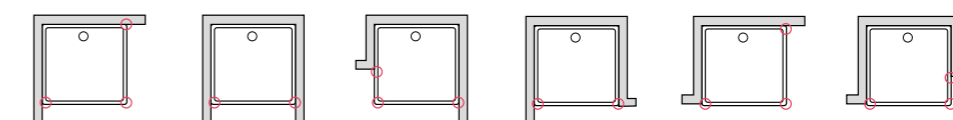


E61429-NF pour receveur encastré et affleurant avec le carrelage. Il comprend :
- une bande d'étanchéité souple et autocollante de longueur 5 m sur toute la périphérie du receveur
- un cordon fond de joint de diam 6 mm et longueur 3,8 m pour traiter la face contre le mur
- 4 pièces techniques pour l'étanchéité des angles du receveur
- un rouleau maroufleur

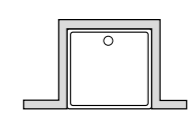
- 1 Sous couche d'étanchéité liquide
- 2 Bande d'étanchéité
- 3 Sous couche d'étanchéité liquide
- 4 Cordon support de joint
- 5 Pièce technique



Poses couvertes par E61429-NF



Pose non couverte par E61429-NF



Jacob Delafon
PARIS

LÀ OÙ COMMENCE L'ÉLÉGANCE

www.jacobdelafon.fr

Kohler France
Immeuble Le Cap
3, rue de Brennus
93631 La Plaine St Denis CEDEX
Tel: 33 (0)1 49 17 37 37