

O.D.F  
— PARIS —

M I R R O R



— THE FRENCH BATHROOM —

FABRICANT DEPUIS PLUS DE 35 ANS DANS LE DOMAINE DE L'ÉQUIPEMENT DE SALLE DE BAINS  
MORE THAN 35 YEARS OF EXPERIENCE AS MANUFACTURER OF BATHROOM EQUIPMENTS

**O.D.F.**  
PARIS



**MIROIR LED ROND AVEC 3 BANDES DÉPOLIES**  
**ROUND MIRROR WITH 3 LED LIGHT BANDS**  
7145 0101

## **TECHNOLOGIE LED ET ANTIBUÉE** **LED TECHNOLOGY AND DEFOGGER** **SYSTEM**

Equipés d'une technologie LED et d'un système antibuée, nos miroirs répondent aux attentes des hôteliers, collectivités et particuliers les plus exigeants. Un large choix de miroirs vous est proposé avec de nombreuses finitions d'encadrement, de couleur et d'éclairage.

*With modern LED lighting and defogger device, our mirrors meet the demands of professionals of the hospitality sector. You'll find a large choice of mirrors with different light bands and frames. Discover a complete range by ODF of mirrors with integrated lighting designed for your bathroom.*



**MIROIR LED ROND AVEC BANDE DÉPOLIE**  
**ROUND MIRROR WITH LED LIGHT BAND**  
7149 0101

**O.D.F.**  
PARIS



**MIROIR LED ENCADRE AVEC DEPOLI RECTANGULAIRE**  
**MIRROR WITH FRAME AND RECTANGULAR LED LIGHT BAND**  
7165 01 24

**MIROIR LED ENCADRE AVEC DEPOLI RECTANGULAIRE**  
**MIRROR WITH FRAME AND RECTANGULAR LED LIGHT BAND**

Miroir intégré dans un cadre fermé avec un bandeau lumineux rectangulaire. Eclairage LED basse consommation et film antibuée intégré pour plus de confort.

*Mirror with frame and rectangular surrounding light band. Low energy LED lighting and integrated defogger system included for more comfort.*





**MIROIR GROSSISSANT SIMPLE FACE (3X)**

**MAGNIFYING MIRROR SINGLE FACE (3X)**

7603 24

## **MIROIRS GROSSISSANTS**

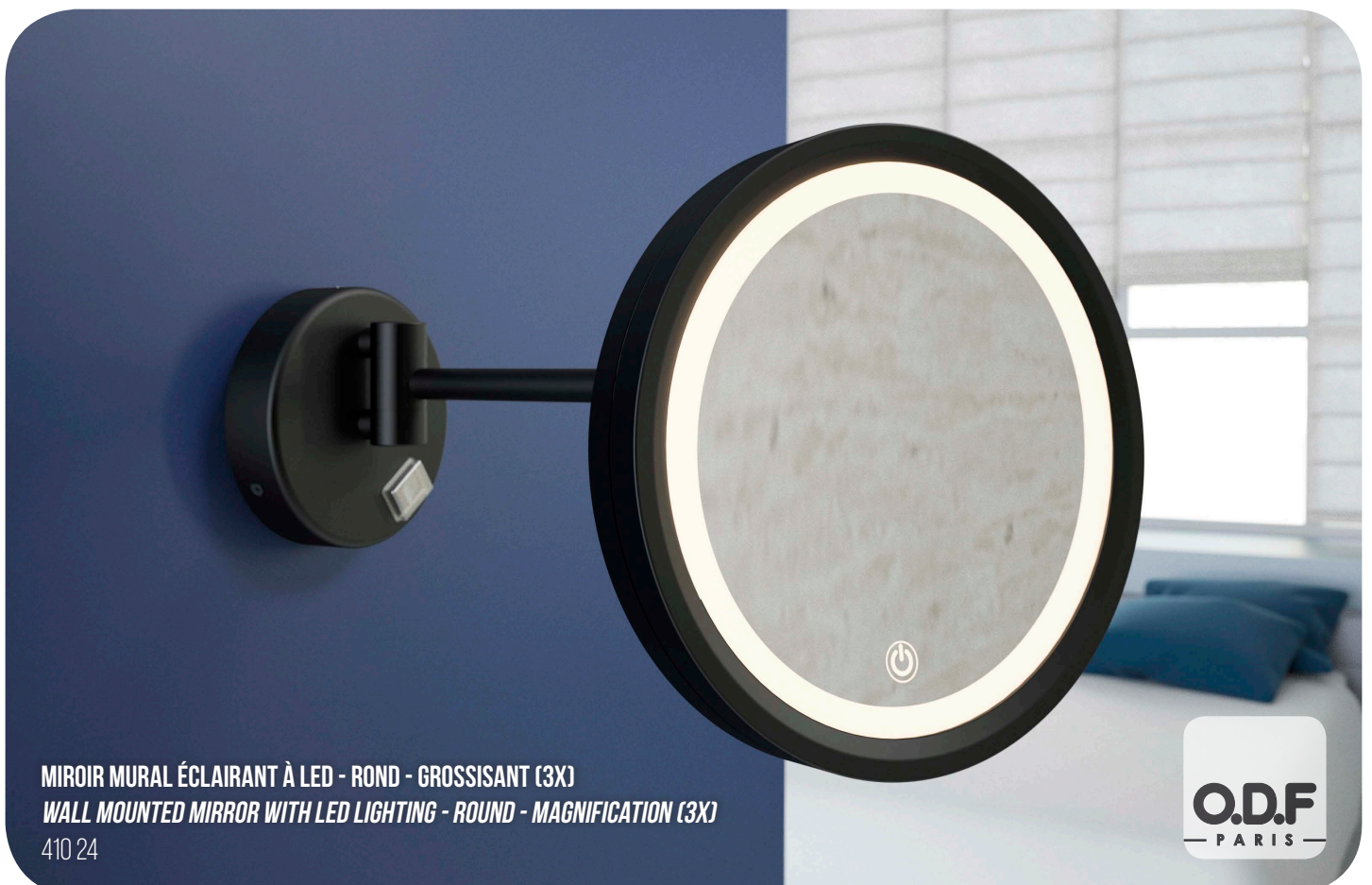
### **MAGNIFYING MIRRORS**

Qu'il soit rétro-éclairé, à simple ou double face, le miroir grossissant est l'accessoire de beauté incontournable d'une salle de bains. Leur grossissement x3 vous apporte toute la précision dont vous avez besoin au quotidien. Ronds, carrés, rectangulaires, sur pieds ou à fixer, ils s'inscrivent dans tous les types d'aménagement intérieur et permettent de compléter à la perfection l'équipement de votre salle de bains.

*LED backlit, single or doubled faced, the magnifying mirrors are a must in your bathroom.*

*The 3-fold magnification gives the precision and comfort you need.*

*With round, square or rectangular shapes, these mirrors will fit into the special ambiance of your bathroom.*



**MIROIR MURAL ÉCLAIRANT À LED - ROND - GROSSISSANT (3X)**

**WALL MOUNTED MIRROR WITH LED LIGHTING - ROUND - MAGNIFICATION (3X)**

410 24

**O.D.F**  
— PARIS —

**O.D.F.**  
PARIS



**MIROIR LED AVEC DÉPOLI RECTANGULAIRE**  
**MIRROR WITH RECTANGULAIRE LED LIGHT BAND**  
7135 01 01

**MIROIR LED RETRO ECLAIRE**  
**MIRROR WITH LED LIGHT BAND**

Miroir nu avec bandeau d'éclairage : une bande, deux bandes (verticales ou horizontales), bandeau rectangulaire. Eclairage LED basse consommation et film antibuée intégré.

*Frameless mirror with a choice of illuminated surfaces : one or two light bands (vertical or horizontal), rectangular surrounding. Low energy LED lighting with Integrated defogger system.*

**MIROIR LED AVEC 2 BANDES DÉPOLIES HORIZONTALES**  
**MIRROR WITH 2 HORIZONTAL LED LIGHT BANDS**

7120 01 01





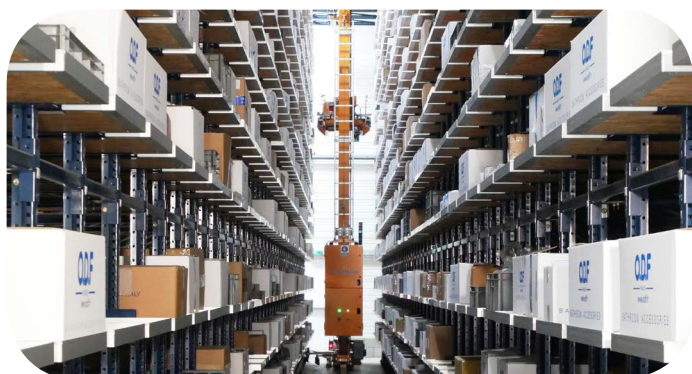
Créée en 1984, l'entreprise ODF est spécialisée dans la fabrication d'équipement de salle de bains pour les professionnels de l'hébergement. Étudiés pour résister à un usage intensif, nos produits sont fabriqués en France à partir de matériaux sélectionnés pour leur longévité. Avec une large gamme de produits et de finitions, nos accessoires répondent à toutes les problématiques d'espace et de design de nos clients.

*Created in 1984, ODF is specialized in assembling bathroom accessories for the hospitality industry. Our accessories are made in France of high quality materials, selected for their resistance to intense use. The large choice of ranges allows our product lines to fit in the most various types of design and ambiances.*



## CONCEPTION / CONCEPTION

A l'écoute de son marché et de ses clients, ODF propose aux architectes d'intérieur de les accompagner pour concrétiser leurs projets tout en prenant en considération leur univers et leurs contraintes techniques et budgétaires. *ODF remains close to the market's and customer's demands and provides support to interior architects in finding the best solution for their projects, considering the technical restrictions and in respect with a given budget.*



## FABRICATION / MANUFACTURE

Nos produits sont étudiés, fabriqués, assemblés par automates et expédiés depuis notre usine. *Our products are studied, manufactured, assembled by automated machines and delivered direct from our factory.*

## LOGISTIQUE / LOGISTICS

Une infrastructure moderne et performante reposant sur un magasin automatique, des emballages adaptés aux différents types de transport permet une livraison sûre et efficace. *A modern and highly skilled logistics department with automatic storage and dispatch systems allow quick and reliable shipments with packings adapted to the different ways of transport.*

## INTERNATIONAL / WORLDWIDE

Nous avons équipé de nombreux projets dans plus de 50 pays. *Many projects in more than 50 countries.*



**Siège social / Head office** - Tour de l'horloge - 4 place Louis Armand - 75012 Paris - FRANCE

SIREN 330 929 662 - V20220601



### Fabrication / Manufacture

Z.A Activa 2000 - Rue de l'Europe - BP 50  
76510 Saint Nicolas d'Alérimont - FRANCE



### Service clients / Customers department

Tel. +33 235 046 700  
Fax. +33 140 392 251



[www.odf.fr](http://www.odf.fr)  
[contact@odf.fr](mailto:contact@odf.fr)  
[export@odf.fr](mailto:export@odf.fr)



[www.odf.fr](http://www.odf.fr)