

---

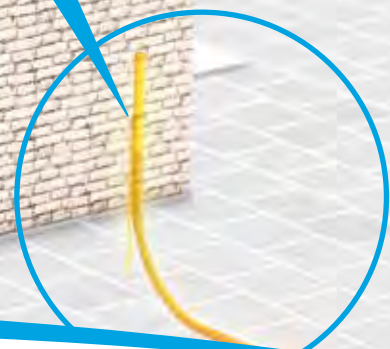
# Quadro-Sicura® O.Con 1

## DIE HAUSAUSFÜHRUNG VON DOYMA

---



 **CONNY**  
READY FÜR DEIN PROJEKT



WEIL SICHER EINFACH  
SICHER IST.





## DIE DOYMA HAUSAUSFÜHRUNG



# Einmal eingebaut, ready für Dein Projekt



### Conny macht es Bauherren leicht!

Mit dem Hausbau ist es noch nicht getan. Anschließend stehen meistens noch Gartengestaltung und Anbau an.


Dafür werden in den meisten Fällen Versorgungsleitungen benötigt, z.B. um die Wallbox zu betreiben oder den Außenpool zu versorgen. Bisher mussten Bauherren aufwendige Umbaumaßnahmen durchführen, um diese Projekte umzusetzen. Das muss nicht sein. Wer bereits in der Bauphase auf die neue DOYMA Hausausführung setzt, kann sich später sorgenfrei allen Projekten widmen.



**VERBINDET  
SICHERHEIT  
MIT KOMFORT**

**Klasse!**  
CONNY macht mir das Leben leichter. Einmal installiert, bist du ready für jedes Projekt.

**flexibel**





### CONNY für den Garten

Gartenbeleuchtung einfach und schnell, smarte Sicherheitssysteme oder die Versorgung von Pool-Anlagen: Die Anwendungsfälle für eine DOYMA Hausausführung sind extrem vielseitig.



individuell

sicher

komfortabel



# ANPASSBARE VERSORGUNG VON GARTEN- HÄUSERN

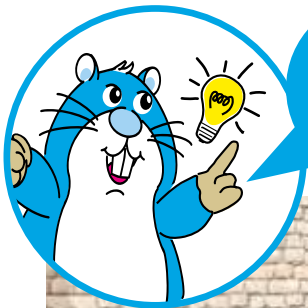


## **CONNY lässt sich flexibel anpassen!**

Flexibilität wird im Hause DOYMA groß geschrieben. Daher sollen Bauherren auch in Bezug auf Gartenhäuser ihre Kreativität voll ausleben können. Somit schafft die DOYMA Hausausführung dafür die ideale Basis.

# POOL, BELEUCHTUNG, MOBILITÄT ODER GARTENGERÄTE

## Immer die richtige Lösung



**WOW!**

Wallbox, Beleuchtung, Pool: Wer hätte gedacht, wie viele Möglichkeiten CONNY auf Lager hat.



**E-MOBILITÄT  
SINNVOLL  
EINGEBUNDEN**

### CONNY macht es ihnen leichter

Wallbox, Ladestation für E-Bikes oder der Mähroboter, sie alle werden Dank Conny einfach, schnell und sicher mit Strom versorgt. Ohne dass sich Hausbesitzer um bauliche Veränderungen kümmern müssen. Dazu erhält der Bauherr auch noch 25 Jahre Garantie.



**ÜBERALL  
IM GARTEN  
E-VERSORGUNG  
VERFÜGBAR  
MACHEN**

# DIE DOYMA HAUSAUSFÜHRUNG

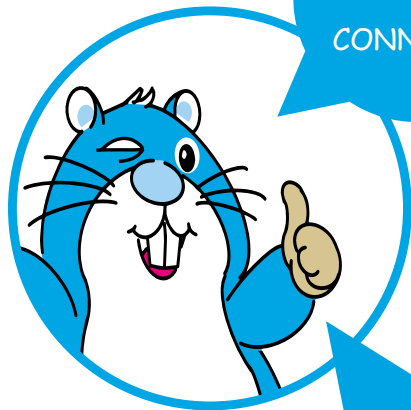
## Maximale Flexibilität - keine Grenzen



### CONNYY nach ihren individuellen Wünschen

Informieren Sie sich noch heute über die innovative DOYMA Hausausführung CONNYY. So sind Sie ready für Ihre Projekte!

# DOYMA BIETET 25 JAHRE GARANTIE WEIL SICHER EINFACH SICHER IST



**Genial!**

CONNY mit Garantie.



Hier mehr  
Informationen

**25**  
Jahre  
Garantie

DOYMA bietet Ihnen als erstes Unternehmen am Markt der Durchführungstechnik eine Garantie, die weit über die gesetzlichen Regelungen hinausgeht. Jahrzehntelange Praxiserfahrung ist die Grundlage dieses außergewöhnlichen Garantieverprechens.

**Profitieren Sie von unseren Garantieleistungen:**

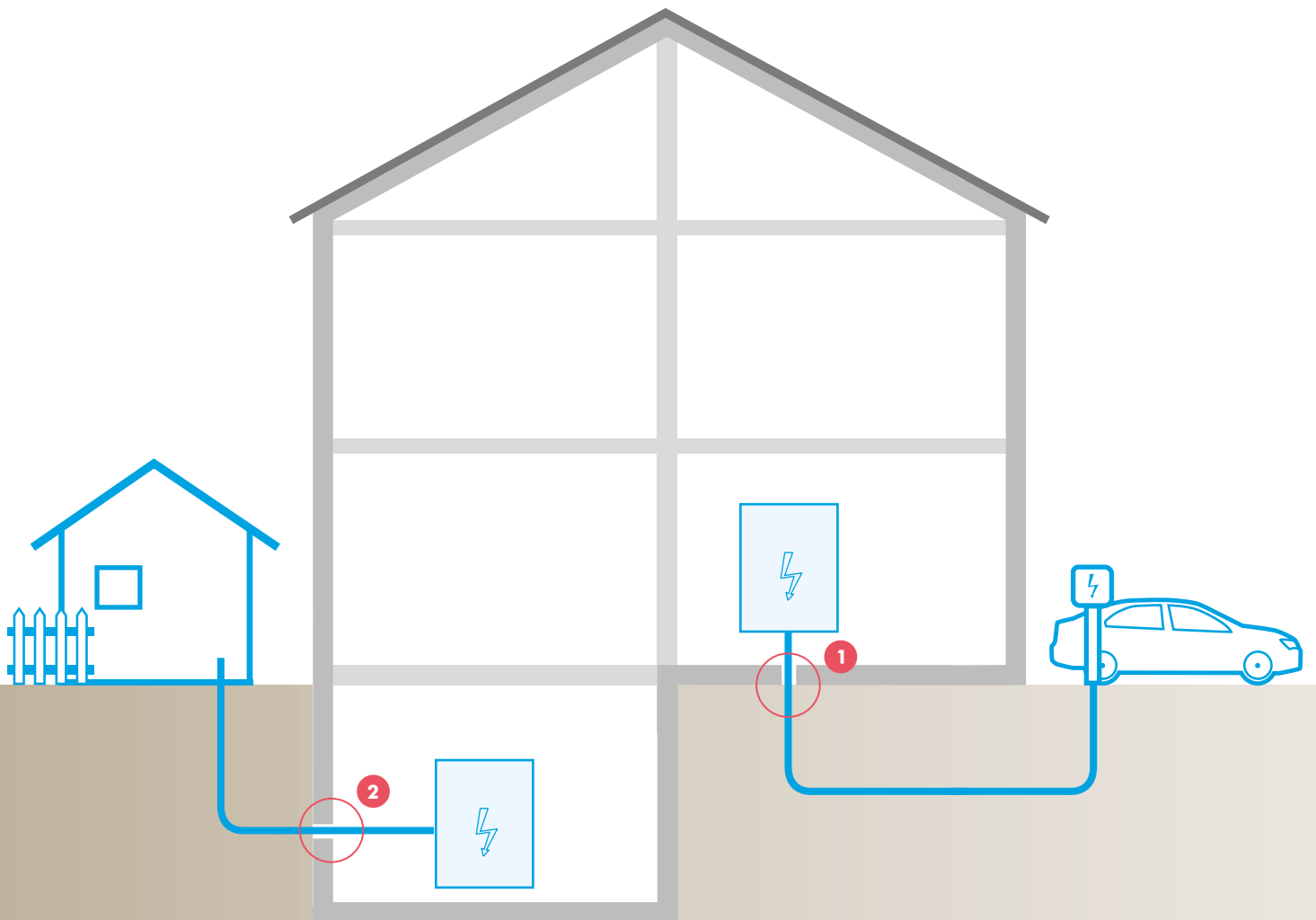
- Ersatz des Produktes im Schadensfall
- Bis zu 10.000 € Kostenübernahme für den Ein- und Ausbau
- Bis zu 100.000 € Schadensübernahme für entstandene Sachschäden

**CONNY**  
READY FÜR DEIN PROJEKT

---

# EINBAUBEISPIELE mit

---





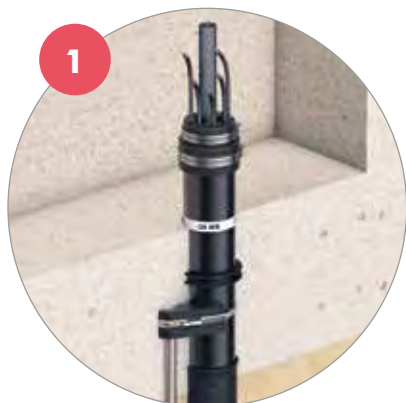
# Quadro-Sicura® O.CON 1

FÜR GEBÄUDE **OHNE KELLER**



**NEU!**

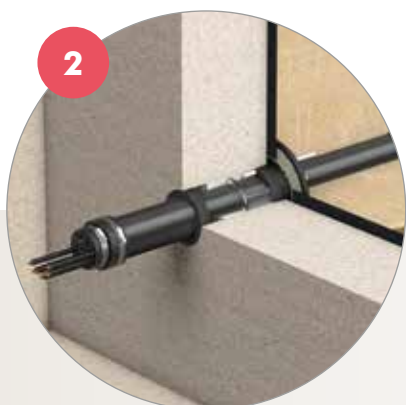
CONNY ist sicher, individuell,  
flexibel und komfortabel.



Quadro-Sicura® O.Con 1

# Quadro-Sicura® Quick/X

FÜR GEBÄUDE **MIT KELLER**



Quadro-Sicura® Quick/X

# Quadro-Sicura® O.Con 1

FÜR GEBÄUDE **OHNE KELLER**



## ANWENDUNG

- Einsparten-Hausausführung als Runde-Ausführung
- Einsatz in noch zu erstellenden Bauwerken aus WU-Beton
- Hausausführung für alle Kabelarten oder Wasserleitungen
- Ideal für Anschlüsse im Garten- bzw. Außenbereich

## PRODUKTVORTEILE

- späteres Einziehen von Leitungen zur Nutzung in Garten- bzw. Außenbereichen
- für spätere Verlegung von Leitungen kein Bohren o.ä. am Gebäude erforderlich
- vielfältige Abdichtung verschiedener Leitungen möglich
- Kurze Montagezeiten

### ZUBEHÖR – EMPFOHLEN



- flexibles Mantelrohr DN 75
- höhenverstellbare Aufstellvorrichtung
- Endstopfen X-LWL für erdseitige Leitungsabdichtung
- Dichtungsmanschette zur Anbindung einer Abdichtungsbahn

## LIEFERUMFANG



### Quadro-Secura® O.Con 1

Hausausführung mit Kunststofffutterrohr inkl. Blinddeckel, Anschlussmuffe zur Verbindung Futterrohr/Mantelrohr, Endstopfen zur Leitungsabdichtung



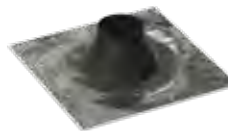
## EMPFOHLENES ZUBEHÖR

### Aufstellvorrichtung Höhenverstellbar



### Dichtungsmanschette

zur Anbindung einer Abdichtungsbahn auf der Bodenplatte



### Endstopfen X-LWL für erdseitige Leitungsabdichtung



### Flexibles Mantelrohr DN 75



Produkt	Kunststoff- Futterrohr-AD [mm]	Länge Mantelrohr DN 75	Artikelnummer
Quadro-Secura® O.Con 1	75	-	2 28 5 000 000 0 0
		3 Meter	2 28 5 000 000 0 3
		6 Meter	2 28 5 000 000 0 6
		10 Meter	2 28 5 000 000 0 1
		15 Meter	2 28 5 000 000 0 5

Zubehör	Artikelnummer
Höhenverstellbare Aufstellvorrichtung (2799)	2990 799 999 0 0
Endstopfen X-LWL für erdseitige Leitungsabdichtung (2704)	2990 704 925 5 0
Dichtungsmanschette zur Anbindung einer Abdichtungsbahn (2718)	2990 718 075 0 0
Flexibles Mantelrohr DN 75, schwarz, 50 Meter Rolle (2775)	2990 775 675 0 0

# Quadro-Sicura® Quick/X

FÜR GEBÄUDE MIT KELLER



## ANWENDUNG

- Einsparten-Hauseinführung mit Injektionssystem
- Einsatz in den gängigsten Wandarten mit Abdichtung nach DIN 18533 W2.1-E oder für WU-Betonkernbohrung (Weiße Wanne)
- für alle Kabelarten oder Wasserleitungen
- mit Dichtflansch nach DIN 18533 (Schwarze Wanne)
- ideal bei Neuanschlüssen in Bestandsgebäuden

## PRODUKTVORTEILE

- mit Easy Fix System für eine einfache, schnelle und sichere Montage
- mit ITL-System für den optimalen Anpressdruck
- Montage ohne zusätzliche Spannvorrichtung
- ideal zur Abdichtung auf vorhandenen Bitumendickbeschichtungen
- Anschluss von Mantelrohren möglich
- auch bei gängigen Hohlsteinen ohne Verfüllung einsetzbar
- kurze Montagezeiten
- geeignet für Bausanierungen



### ZUBEHÖR – EMPFOHLEN

- 2K-Kartuschenpistole

## LIEFERUMFANG

### 1x Quadro-Secura® Quick/X

Hauseinführung mit Wandabschlussring,  
Expansionsharz (wahlweise) und  
Mantelrohrdichtstopfen



25 Jahre  
Garantie



## EMPFOHLENES ZUBEHÖR

### 2K-Kartuschenpistole



Versorgungsleitungen	Rohr- / Kabel-Ø
X-LWL	Außendurchmesser: 2 x 5 – 7 mm, 2 x 7 – 13 mm, 1 x 12 – 16 mm, 1 x 23 – 40 mm

Abmessungen	
Kernbohrungs- / Futterrohr-Ø	99 – 103 mm
Wanddicken	200 – 600 mm, optional bis 1200 mm
Außendurchmesser Dichtflansch	200 mm

Weitere Abmessungen und Ausführungen auf Anfrage.

### Variante inklusive Expansionsharz

Produkt	Gewerk	Artikelnummer	VPE
Quadro-Secura® Quick/X	X-LWL	2600 000 925 10	1 Stück
	X-LWL	2600 000 925 11	10 Stück

Preise ohne Armaturen und Leitungen

### Variante exklusive Expansionsharz

Produkt	Gewerk	Artikelnummer	VPE
Quadro-Secura® Quick/X	X-LWL	2600 000 925 00	1 Stück
	X-LWL	2600 000 925 01	10 Stück

Preise ohne Armaturen und Leitungen

Zubehör	Artikelnummer
2K-Kartuschenpistole	2190 701 000 00

# DOYMA INFORMATIONSTOOLS



## DOYMA-Internetseite:

Orientierung und aktuelle Informationen



## YouTube:

Einbauvideos und Produkt-Demonstrationen



## www.Ausschreiben.de:

Alle DOYMA-Ausschreibungstexte auf kostenfreier Plattform



## facebook:

Produkt-News, Veranstaltungen und Termine

# DOYMA NEWSLETTER

## IHRE VORTEILE

- Aktuelle News erhalten
- Wissenswertes aus der Welt der Dichtungs- und Brandschutzsysteme erfahren
- Komplexe technische Zusammenhänge leicht verstehen
- Artikel mit starkem Praxisbezug lesen



# HAUSEINFÜHRUNGEN FÜR WÄRMEPUMPEN

Lösungen für alle Fälle. Garantiert!

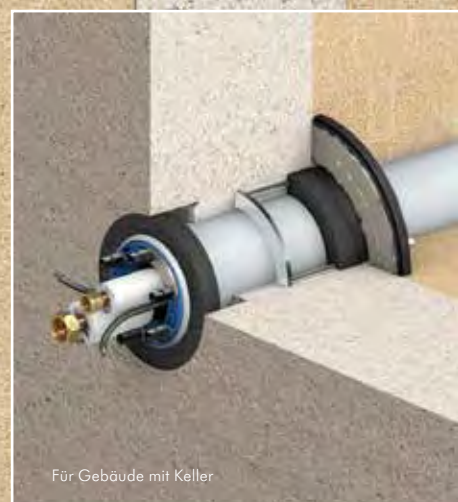


DOYMA hat garantiert die richtige Hauseinführung für Ihr Projekt. Alle Infos gibt es in der Planungshilfe Wärmepumpen.

- Bauherrenpakete für Split-Wärmepumpen
- Regelwerkskonforme Ausführung
- Garantiert gas- und wasserdicht
- Schnell und sicher zu installieren

25  
Jahre  
Garantie

www.doyma.de



Für Gebäude mit Keller

WEIL SICHER EINFACH  
SICHER IST.



# 25 Jahre Garantie

DOYMA bietet Ihnen als erstes Unternehmen am Markt der Durchführungstechnik eine Garantie, die weit über die gesetzlichen Regelungen hinausgeht. Jahrzehntelange Praxiserfahrung ist die Grundlage dieses außergewöhnlichen Garantieversprechens. Profitieren Sie von unseren Garantieleistungen:

- **Ersatz des Produktes im Schadensfall**
- **Bis zu 10.000 € Kostenübernahme**  
für den Ein- und Ausbau
- **Bis zu 100.000 € Schadensübernahme**  
für entstandene Sachschäden

## WIR BERATEN SIE GERN!

DEUTSCHLAND

**DOYMA GmbH & Co**

 **DICHTUNGSSYSTEME**  
 **BRANDSCHUTZSYSTEME**

Industriestr. 43-57  
28876 Oytten

Fon: +49 (0) 4207/91 66-0  
Fax: +49 (0) 4207/91 66-199

info@doyma.de  
www.doyma.de



ANSPRECHPARTNER TEAM VG 1:

+49 (0) 4207 / 91 66 - 610  
anfrage-vg1@doyma.de



ANSPRECHPARTNER TEAM VG 2:

+49 (0) 4207 / 91 66 - 620  
anfrage-vg2@doyma.de



ANSPRECHPARTNER TEAM VG 3:

+49 (0) 4207 / 91 66 - 630  
anfrage-vg3@doyma.de



ANSPRECHPARTNER  
AUFTRAGSABWICKLUNG:

+49 (0) 4207 / 91 66 - 500  
bestellung@doyma.de



ANSPRECHPARTNER EXPORT:

+49 (0) 4207 / 91 66 - 550  
export@doyma.de

ÖSTERREICH

**DOYMA GmbH & Co**

 **DICHTUNGSSYSTEME**  
 **BRANDSCHUTZSYSTEME**

Perfektastr. 61 Objekt 3/Top 2  
1230 Wien

Fon: +43 (0) 1 / 698 1388  
Fax: +43 (0) 1 / 698 1388-99

info@doyma.at  
www.doyma.at



Jedes unserer drei Vertriebsgebiete wird von einem kompetenten, hochmotivierten Team betreut.

Sie benötigen Unterstützung oder haben Fragen zu unseren Produktsortimenten?

Dann kontaktieren Sie uns.



ALLE ANSPRECHPARTNER  
DER EINZELNEN TEAMS  
FINDEN SIE UNTER:

[www.doyma.de/unternehmen/ansprechpartner](http://www.doyma.de/unternehmen/ansprechpartner)

MITGLIEDSCHAFTEN:

